

แผนปฏิบัติการบรรเทาภาวะน้ำท่วมและภาวะน้ำแล้งของสำนักงานทรัพยากรน้ำภาค 5

1. บทนำ

กรมทรัพยากรน้ำ ในฐานะที่เป็นหน่วยงานปฏิบัติในสังกัดกระทรวงทรัพยากรธรรมชาติและสิ่งแวดล้อม มีภารกิจรับผิดชอบเกี่ยวกับทรัพยากรน้ำผิวดินในพื้นที่นอกเขตชลประทาน/พื้นที่เกษตรน้ำฝน จำนวน 117 ล้านไร่ ซึ่งศักยภาพด้านทรัพยากรน้ำของพื้นที่จะขึ้นอยู่กับปริมาณฝนที่ตกในพื้นที่เป็นหลัก เนื่องจากไม่มีแหล่งเก็บกักน้ำขนาดใหญ่และระบบชลประทาน ที่จะใช้สามารถควบคุมปริมาณน้ำและการใช้น้ำของพื้นที่ได้ ทำให้พื้นที่นอกเขตชลประทาน ต้องเผชิญเหตุกับปัญหากล้วยพิบัติอันเกิดจากน้ำ ไม่ว่าจะเป็นปัญหาภาวะน้ำท่วมและปัญหาภาวะน้ำแล้ง และเนื่องจากปัจจัยของการเกิดเหตุวิกฤติน้ำในพื้นที่นอกเขตชลประทานไม่สามารถควบคุมได้ การเตรียมความพร้อมในการเผชิญเหตุจึงเป็นสิ่งสำคัญ เพื่อให้หน่วยงานมีความพร้อมในการช่วยเหลือประชาชนที่ได้รับความเดือดร้อนจากปัญหาวิกฤติน้ำได้อย่างมีประสิทธิภาพ ซึ่งกรมทรัพยากรน้ำ ได้รับการจัดสรรงบประมาณในการบริหารจัดการเพื่อรองรับสภาวะวิกฤติน้ำ ตั้งแต่ปีงบประมาณ พ.ศ. 2556 ถึงปัจจุบัน โดยได้จัดสรรงบประมาณดังกล่าว ลงสู่สำนักงานทรัพยากรน้ำภาค 5 เพื่อใช้ปฏิบัติงานให้ความช่วยเหลือประชาชนที่ได้รับความเดือดร้อนจากปัญหาภาวะน้ำแล้งและภาวะน้ำท่วม จึงต้องมีการจัดทำแผนปฏิบัติการบรรเทาภาวะน้ำแล้งและภาวะน้ำท่วม เพื่อใช้เป็นคู่มือในการปฏิบัติงานร่วมกับหน่วยงานที่เกี่ยวข้อง และทำให้การใช้จ่ายงบประมาณและผลการปฏิบัติงานช่วยเหลือประชาชนที่ได้รับความเดือดร้อนจากภัยพิบัติด้านน้ำเป็นไปอย่างมีประสิทธิภาพ

นอกจากนี้ สำนักงานทรัพยากรน้ำแห่งชาติ ซึ่งเป็นหน่วยงานกำกับนโยบายด้านทรัพยากรน้ำของประเทศ ได้กำหนดให้หน่วยงานที่เกี่ยวข้องปฏิบัติตามปฏิทินการบริหารจัดการทรัพยากรน้ำช่วงฤดูฝนและฤดูแล้ง โดยกรมทรัพยากรน้ำเป็นหนึ่งในหน่วยงานที่ต้องถือปฏิบัติตามปฏิทินดังกล่าว จึงจัดทำแผนปฏิบัติการบรรเทาภาวะน้ำแล้งและภาวะน้ำท่วม เพื่อตอบสนองนโยบายของสำนักงานทรัพยากรน้ำแห่งชาติ

2. วัตถุประสงค์

1) เพื่อเป็นการเตรียมความพร้อมในการรับมือกับภาวะน้ำแล้งและภาวะน้ำท่วมของกรมทรัพยากรน้ำ โดยเฉพาะการเตรียมความพร้อมของระบบปฏิบัติการเฝ้าระวังและเตือนภัยล่วงหน้าน้ำหลาก-ดินถล่ม (Early Warning System) ระบบตรวจวัดสถานการณ์น้ำทางไกลอัตโนมัติ อุปกรณ์เครื่องมือ (เครื่องสูบน้ำ รถบรรทุกน้ำ รถยนต์บรรทุก เรือท้องแบน) ความพร้อมด้านความมั่นคงแข็งแรงของอาคารชลศาสตร์ ความพร้อมของเจ้าหน้าที่ด้านการเฝ้าระวังสถานการณ์ เจ้าหน้าที่ด้านการปฏิบัติงานเชิงพื้นที่รายจังหวัด และรายชื่อผู้รู้ประจำสถานีเตือนภัยล่วงหน้าน้ำหลาก-ดินถล่มในพื้นที่

2) เพื่อให้กรมทรัพยากรน้ำ มีแผนปฏิบัติการบรรเทาภาวะน้ำแล้งและภาวะน้ำท่วม ที่ตอบสนองต่อการดำเนินงานตามมาตรการรองรับสถานการณ์ฤดูแล้งและฤดูฝนของสำนักงานทรัพยากรน้ำแห่งชาติ

3) เพื่อให้สำนักงานทรัพยากรน้ำภาค 5 มีแผนปฏิบัติการบรรเทาภาวะน้ำแล้งและภาวะน้ำท่วมของสำนักงานทรัพยากรน้ำภาค 5 ที่จะใช้เป็นคู่มือในการปฏิบัติงานเผชิญเหตุ โดยบูรณาการกับหน่วยงานที่เกี่ยวข้องในพื้นที่รับผิดชอบ เช่น จังหวัด สำนักงานป้องกันและบรรเทาสาธารณภัยเขต สำนักงานป้องกันและบรรเทาสาธารณภัยจังหวัด สำนักงานทรัพยากรธรรมชาติและสิ่งแวดล้อมจังหวัด เป็นต้น

3. ประโยชน์ที่ได้รับ

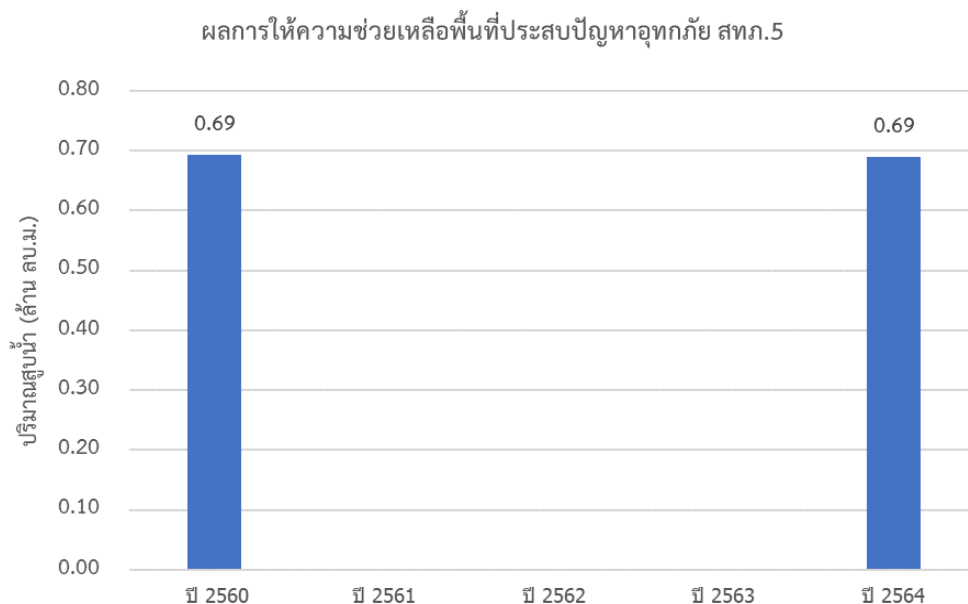
1) กรมทรัพยากรน้ำ โดยเฉพาะสำนักงานทรัพยากรน้ำภาค 5 มีความพร้อมที่จะปฏิบัติงานเผชิญเหตุกับปัญหาภัยพิบัติอันเกิดจากน้ำ และบูรณาการกับหน่วยงานที่เกี่ยวข้อง ในการให้ความช่วยเหลือประชาชนที่ได้รับเดือดร้อนจากปัญหาภาวะน้ำแล้งและภาวะน้ำท่วมได้อย่างทันต่อเหตุการณ์

2) กรมทรัพยากรน้ำ สามารถปฏิบัติงานที่ตอบสนองต่อปฏิทินการบริหารจัดการทรัพยากรน้ำช่วงฤดูฝน และฤดูแล้งของสำนักงานทรัพยากรน้ำแห่งชาติ

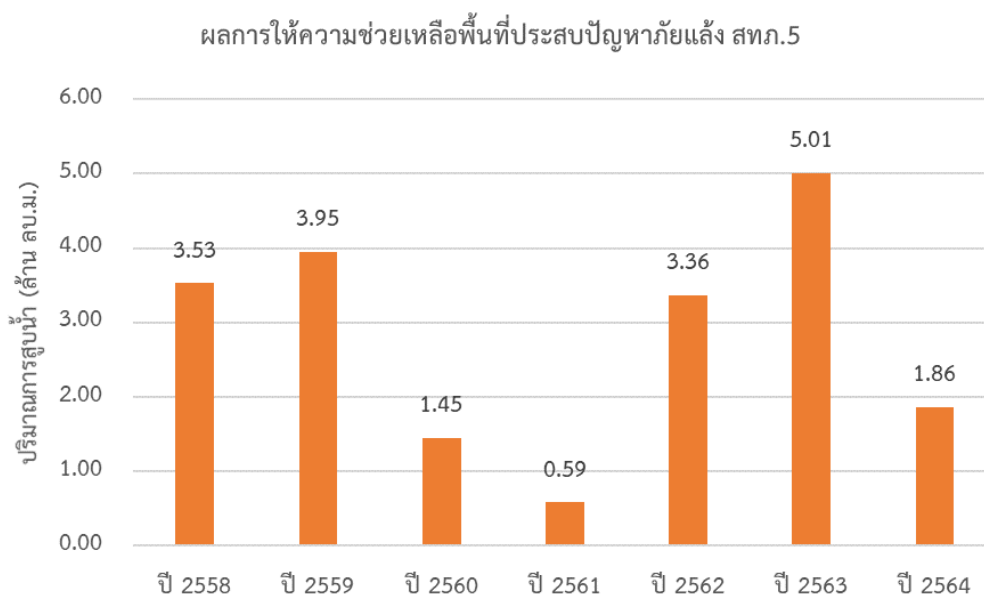
3) สำนักงานทรัพยากรน้ำภาค 5 มีคู่มือในการปฏิบัติงานเผชิญเหตุ โดยบูรณาการกับหน่วยงานที่เกี่ยวข้องได้อย่างมีประสิทธิภาพ

4. สรุปผลการให้ความช่วยเหลือของสำนักงานทรัพยากรน้ำภาค 5

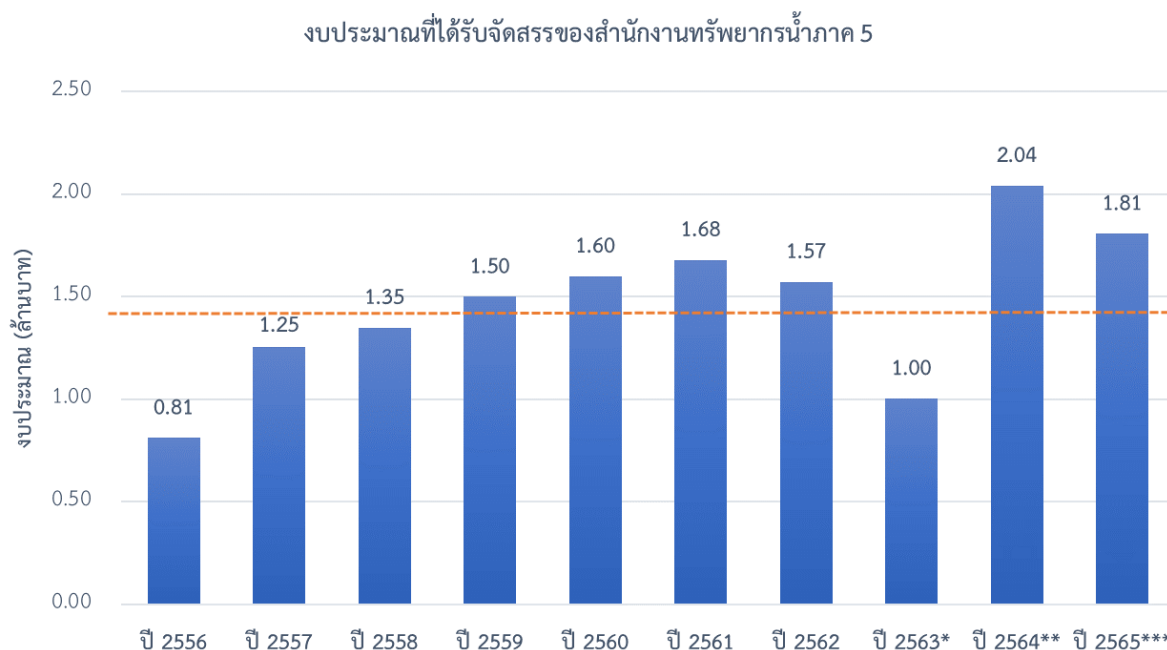
4.1 ผลการให้ความช่วยเหลือพื้นที่ประสบปัญหาอุทกภัยตั้งแต่ ปี พ.ศ. 2560 - 2564



4.2 ผลการให้ความช่วยเหลือพื้นที่ประสบภัยแล้งตั้งแต่ ปี พ.ศ. 2558 - 2564



5. งบประมาณที่ได้รับการจัดสรร



หมายเหตุ : *ศปว. ได้รับการโอนภารกิจตั้งแต่ปี พ.ศ. 2563

** งบประมาณที่จัดสรรลงหน่วยงาน ปรับตามความเป็นจริง ตั้งแต่ปี พ.ศ. 2563-2564

*** งบประมาณปี พ.ศ. 2565 ประเมินตามหลักเกณฑ์การจัดสรรงบประมาณ

6. ข้อมูลเชิงพื้นที่

6.1 พื้นที่รับผิดชอบของสำนักงานทรัพยากรน้ำภาค 5

สำนักงานทรัพยากรน้ำภาค 5 มีพื้นที่รับผิดชอบ 4 จังหวัด ประกอบด้วย จังหวัดนครราชสีมา บุรีรัมย์ สุรินทร์ และศรีสะเกษ รายละเอียดแสดงดังรูปที่ 1

6.2 พื้นที่เสี่ยงน้ำท่วม

6.2.1 พื้นที่เสี่ยงน้ำท่วมเดือนกรกฎาคม ประกอบด้วย

1) จังหวัดนครราชสีมา จำนวน 26 อำเภอ ประกอบด้วย แก้งสนามนาง ขามทะเลสอ ขามสะแกแสง คง จักราช เฉลิมพระเกียรติ ชุมพวง โชคชัย ด่านขุนทด เทพารักษ์ โนนแดง โนนไทย โนนสูง บัวลาย บัวใหญ่ บ้านเหลื่อม ประทาย พระทองคำ พิกมาย เมืองนครราชสีมา เมืองยาง ลำทะเมนชัย สีคิ้ว สีดา สูงเนิน และห้วยแถลง

2) จังหวัดบุรีรัมย์ จำนวน 17 อำเภอ ประกอบด้วย กระสัง คูเมือง แคนดง ขำนิ นางรอง นาโพธิ์ โนนดินแดง บ้านด่าน บ้านใหม่ไชยพจน์ ประโคนชัย พลับพลาชัย พุทไธสง เมืองบุรีรัมย์ ละหานทราย ลำปลายมาศ สตึก และห้วยราช

3) จังหวัดศรีสะเกษ จำนวน 20 อำเภอ ประกอบด้วย กันทรารมย์ ขุขันธ์ ขุนหาญ น้ำเกลี้ยง โนนคูณ บึงบูรพ์ ปรางค์กู๋ พยุห์ โพธิ์ศรีสุวรรณ ไพรบึง ภูสิงห์ เมืองจันทร์ เมืองศรีสะเกษ ยางชุมน้อย ราชสีห์ ไชยวัชรินทร ศรีรัตนะ ศีลาลาด ห้วยทับทัน และอุทุมพรพิสัย

4) จังหวัดสุรินทร์ จำนวน 14 อำเภอ ประกอบด้วย เขวาสินรินทร์ จอมพระ ชุมพลบุรี ท่าตูม โนนารายณ์ ปราสาท เมืองสุรินทร์ รัตนบุรี ลำดวน ศรีณรงค์ ศีขรภูมิ สนม สังขะ และสำโรงทาบ

6.2.2 พื้นที่เสี่ยงน้ำท่วมเดือนสิงหาคม ประกอบด้วย

1) จังหวัดนครราชสีมา จำนวน 26 อำเภอ ประกอบด้วย แก้งสนามนาง ขามทะเลสอ ขามสะแกแสง คง จักราช เฉลิมพระเกียรติ ชุมพวง โชคชัย ด่านขุนทด เทพารักษ์ โนนแดง โนนไทย โนนสูง บัวลาย บัวใหญ่ บ้านเหลื่อม ประทาย พระทองคำ พิมาย เมืองนครราชสีมา เมืองยาง ลำทะเมนชัย สีคิ้ว สีดา สูงเนิน และห้วยแถลง

2) จังหวัดบุรีรัมย์ จำนวน 17 อำเภอ ประกอบด้วย กระสัง คูเมือง แคนดง ขำนิ นางรอง นาโพธิ์ โนนดินแดง บ้านด่าน บ้านใหม่ไชยพจน์ ประโคนชัย พลับพลาชัย พุทไธสง เมืองบุรีรัมย์ ละหานทราย ลำปลายมาศ สตึก และห้วยราช

3) จังหวัดศรีสะเกษ จำนวน 20 อำเภอ ประกอบด้วย กันทรารมย์ ขุขันธ์ ขุนหาญ น้ำเกลี้ยง โนนคูณ บึงบูรพ์ ปรางค์กู๋ พยุห์ โพธิ์ศรีสุวรรณ ไพรบึง ภูสิงห์ เมืองจันทร์ เมืองศรีสะเกษ ยางชุมน้อย ราชีไศล วังหิน ศรีรัตนะ ศีลาลาด ห้วยทับทัน และอุทุมพรพิสัย

4) จังหวัดสุรินทร์ จำนวน 14 อำเภอ ประกอบด้วย เขวาสินรินทร์ จอมพระ ชุมพลบุรี ท่าตูม โนนารายณ์ ปราสาท เมืองสุรินทร์ รัตนบุรี ลำดวน ศรีณรงค์ ศีขรภูมิ สนม สังขะ และสำโรงทาบ

6.2.3 พื้นที่เสี่ยงน้ำท่วมเดือนกันยายน ประกอบด้วย

1) จังหวัดนครราชสีมา จำนวน 26 อำเภอ ประกอบด้วย แก้งสนามนาง ขามทะเลสอ ขามสะแกแสง คง จักราช เฉลิมพระเกียรติ ชุมพวง โชคชัย ด่านขุนทด เทพารักษ์ โนนแดง โนนไทย โนนสูง บัวลาย บัวใหญ่ บ้านเหลื่อม ประทาย พระทองคำ พิมาย เมืองนครราชสีมา เมืองยาง ลำทะเมนชัย สีคิ้ว สีดา สูงเนิน และห้วยแถลง

2) จังหวัดบุรีรัมย์ จำนวน 17 อำเภอ ประกอบด้วย กระสัง คูเมือง แคนดง ขำนิ นางรอง นาโพธิ์ โนนดินแดง บ้านด่าน บ้านใหม่ไชยพจน์ ประโคนชัย พลับพลาชัย พุทไธสง เมืองบุรีรัมย์ ละหานทราย ลำปลายมาศ สตึก และห้วยราช

3) จังหวัดศรีสะเกษ จำนวน 20 อำเภอ ประกอบด้วย กันทรารมย์ ขุขันธ์ ขุนหาญ น้ำเกลี้ยง โนนคูณ บึงบูรพ์ ปรางค์กู๋ พยุห์ โพธิ์ศรีสุวรรณ ไพรบึง ภูสิงห์ เมืองจันทร์ เมืองศรีสะเกษ ยางชุมน้อย ราชีไศล วังหิน ศรีรัตนะ ศีลาลาด ห้วยทับทัน และอุทุมพรพิสัย

4) จังหวัดสุรินทร์ จำนวน 14 อำเภอ ประกอบด้วย เขวาสินรินทร์ จอมพระ ชุมพลบุรี ท่าตูม โนนารายณ์ ปราสาท เมืองสุรินทร์ รัตนบุรี ลำดวน ศรีณรงค์ ศีขรภูมิ สนม สังขะ และสำโรงทาบ

6.2.4 พื้นที่เสี่ยงน้ำท่วมเดือนตุลาคม ประกอบด้วย

1) จังหวัดนครราชสีมา จำนวน 26 อำเภอ ประกอบด้วย แก้งสนามนาง ขามทะเลสอ ขามสะแกแสง คง จักราช เฉลิมพระเกียรติ ชุมพวง โชคชัย ด่านขุนทด เทพารักษ์ โนนแดง โนนไทย โนนสูง บัวลาย บัวใหญ่ บ้านเหลื่อม ประทาย พระทองคำ พิมาย เมืองนครราชสีมา เมืองยาง ลำทะเมนชัย สีคิ้ว สีดา สูงเนิน และห้วยแถลง

2) จังหวัดบุรีรัมย์ จำนวน 17 อำเภอ ประกอบด้วย กระสัง คูเมือง แคนดง ขำนิ นางรอง นาโพธิ์ โนนดินแดง บ้านด่าน บ้านใหม่ไชยพจน์ ประโคนชัย พลับพลาชัย พุทไธสง เมืองบุรีรัมย์ ละหานทราย ลำปลายมาศ สตึก และห้วยราช

3) จังหวัดศรีสะเกษ จำนวน 20 อำเภอ ประกอบด้วย กันทรารมย์ ขุขันธ์ ขุนหาญ น้ำเกลี้ยง โนนคูณ บึงบูรพ์ ปรางค์กู๋ พยุห์ โพธิ์ศรีสุวรรณ ไพรบึง ภูสิงห์ เมืองจันทร์ เมืองศรีสะเกษ ยางชุมน้อย ราชีไศล วังหิน ศรีรัตนะ ศีลาลาด ห้วยทับทัน และอุทุมพรพิสัย

4) จังหวัดสุรินทร์ จำนวน 14 อำเภอ ประกอบด้วย เขวาสินรินทร์ จอมพระ ชุมพลบุรี ท่าตูม โนนารายณ์ ปราสาท เมืองสุรินทร์ รัตนบุรี ลำดวน ศรีณรงค์ ศีขรภูมิ สนม สังขะ และสำโรงทาบ

6.2.5 พื้นที่เสี่ยงน้ำท่วมเดือนพฤศจิกายน ประกอบด้วย

1) จังหวัดนครราชสีมา จำนวน 26 อำเภอ ประกอบด้วย แก้งสนามนาง ขามทะเลสอ ขามสะแกแสง คง จักราช เฉลิมพระเกียรติ ชุมพวง โชคชัย ด่านขุนทด เทพารักษ์ โนนแดง โนนไทย โนนสูง บัวลาย บัวใหญ่ บ้านเหลื่อม ประทาย พระทองคำ พิมาย เมืองนครราชสีมา เมืองยาง ลำทะเมนชัย สีคิ้ว สีดา สูงเนิน และห้วยแถลง

2) จังหวัดบุรีรัมย์ จำนวน 17 อำเภอ ประกอบด้วย กระสัง คูเมือง แคนดง ขำนิ นางรอง นาโพธิ์ โนนดินแดง บ้านด่าน บ้านใหม่ไชยพจน์ ประโคนชัย พลับพลาชัย พุทไธสง เมืองบุรีรัมย์ ละหานทราย ลำปลายมาศ สตึก และห้วยราช

3) จังหวัดศรีสะเกษ จำนวน 20 อำเภอ ประกอบด้วย กันทรารมย์ ขุขันธ์ ขุนหาญ น้ำเกลี้ยง โนนคูณ บึงบูรพ์ ปรางค์กู๋ พยุห์ โพธิ์ศรีสุวรรณ ไพรบึง ภูสิงห์ เมืองจันทร์ เมืองศรีสะเกษ ยางชุมน้อย ราชีไศล วังหิน ศรีรัตนะ ศีลาลาด ห้วยทับทัน และอุทุมพรพิสัย

4) จังหวัดสุรินทร์ จำนวน 14 อำเภอ ประกอบด้วย เขวาสินรินทร์ จอมพระ ชุมพลบุรี ท่าตูม โนนารายณ์ ปราสาท เมืองสุรินทร์ รัตนบุรี ลำดวน ศรีณรงค์ ศีขรภูมิ สนม สังขะ และสำโรงทาบ

6.2.6 พื้นที่เสี่ยงน้ำท่วมเดือนธันวาคม ประกอบด้วย

1) จังหวัดนครราชสีมา จำนวน 26 อำเภอ ประกอบด้วย แก้งสนามนาง ขามทะเลสอ ขามสะแกแสง คง จักราช เฉลิมพระเกียรติ ชุมพวง โชคชัย ด่านขุนทด เทพารักษ์ โนนแดง โนนไทย โนนสูง บัวลาย บัวใหญ่ บ้านเหลื่อม ประทาย พระทองคำ พิมาย เมืองนครราชสีมา เมืองยาง ลำทะเมนชัย สีคิ้ว สีดา สูงเนิน และห้วยแถลง

2) จังหวัดบุรีรัมย์ จำนวน 17 อำเภอ ประกอบด้วย กระสัง คูเมือง แคนดง ขำนิ นางรอง นาโพธิ์ โนนดินแดง บ้านด่าน บ้านใหม่ไชยพจน์ ประโคนชัย พลับพลาชัย พุทไธสง เมืองบุรีรัมย์ ละหานทราย ลำปลายมาศ สตึก และห้วยราช

3) จังหวัดศรีสะเกษ จำนวน 20 อำเภอ ประกอบด้วย กันทรารมย์ ขุขันธ์ ขุนหาญ น้ำเกลี้ยง โนนคูณ บึงบูรพ์ ปรางค์กู๋ พยุห์ โพธิ์ศรีสุวรรณ ไพรบึง ภูสิงห์ เมืองจันทร์ เมืองศรีสะเกษ ยางชุมน้อย ราชีไศล วังหิน ศรีรัตนะ ศีลาลาด ห้วยทับทัน และอุทุมพรพิสัย

4) จังหวัดสุรินทร์ จำนวน 14 อำเภอ ประกอบด้วย เขวาสินรินทร์ จอมพระ ชุมพลบุรี ท่าตูม โนนารายณ์ ปราสาท เมืองสุรินทร์ รัตนบุรี ลำดวน ศรีณรงค์ ศีขรภูมิ สนม สังขะ และสำโรงทาบ

รายละเอียดแสดงดังรูปที่ 2 และสรุปรายละเอียดระดับตำบลแสดงในภาคผนวก 1

6.3 พื้นที่เสี่ยงภัยแล้ง

6.3.1 พื้นที่เสี่ยงภัยแล้งเดือนมกราคม ประกอบด้วย

1) จังหวัดนครราชสีมา จำนวน 26 อำเภอ ประกอบด้วย แก้งสนามนาง ขามทะเลสอ ขามสะแกแสง คง จักราช เฉลิมพระเกียรติ ชุมพวง โชคชัย ด่านขุนทด เทพารักษ์ โนนแดง โนนไทย โนนสูง บัวลาย บัวใหญ่ บ้านเหลื่อม ประทาย พระทองคำ พิมาย เมืองนครราชสีมา เมืองยาง ลำทะเมนชัย สีคิ้ว สีดา สูงเนิน ห้วยแถลง

2) จังหวัดบุรีรัมย์ จำนวน 17 อำเภอ ประกอบด้วย กระสัง คูเมือง แคนดง ขำนิ นางรอง นาโพธิ์ โนนดินแดง บ้านด่าน บ้านใหม่ไชยพจน์ ประโคนชัย พลับพลาชัย พุทไธสง เมืองบุรีรัมย์ ละหานทราย ลำปลายมาศ สตึก ห้วยราช

3) จังหวัดศรีสะเกษ จำนวน 20 อำเภอ ประกอบด้วย กันทรารมย์ ขุขันธ์ ขุนหาญ น้ำเกลี้ยง โนนคูณ บึงบูรพ์ ปรางค์กู๋ พยุห์ โพธิ์ศรีสุวรรณ ไพรบึง ภูสิงห์ เมืองจันทร์ เมืองศรีสะเกษ ยางชุมน้อย ราชีไศล วังหิน ศรีรัตนะ ศีลาลาด ห้วยทับทัน อุทุมพรพิสัย

4) จังหวัดสุรินทร์ จำนวน 14 อำเภอ ประกอบด้วย เขวาสินรินทร์ จอมพระ ชุมพลบุรี ท่าตูม โนนารายณ์ ปราสาท เมืองสุรินทร์ รัตนบุรี ลำดวน ศรีณรงค์ สีขรภูมิ สนม สังขะ สำโรงทาบ

6.3.2 พื้นที่เสี่ยงภัยแล้งเดือนกุมภาพันธ์ ประกอบด้วย

1) จังหวัดนครราชสีมา จำนวน 27 อำเภอ ประกอบด้วย แก้งสนามนาง ขามทะเลสอ ขามสะแกแสง คง จักราช เฉลิมพระเกียรติ ชุมพวง โชคชัย ด่านขุนทด เทพารักษ์ โนนแดง โนนไทย โนนสูง บัวลาย บัวใหญ่ บ้านเหลื่อม ประทาย พระทองคำ พิมาย เมืองนครราชสีมา เมืองยาง ลำทะเมนชัย สีคิ้ว สีดา สูงเนิน ห้วยแถลง เลิงสา

2) จังหวัดบุรีรัมย์ จำนวน 17 อำเภอ ประกอบด้วย กระสัง คูเมือง แคนดง ขำนิ นางรอง นาโพธิ์ โนนดินแดง บ้านด่าน บ้านใหม่ไชยพจน์ ประโคนชัย พลับพลาชัย พุทไธสง เมืองบุรีรัมย์ ละหานทราย ลำปลายมาศ สตึก ห้วยราช

3) จังหวัดศรีสะเกษ จำนวน 20 อำเภอ ประกอบด้วย กันทรารมย์ ขุขันธ์ ขุนหาญ น้ำเกลี้ยง โนนคูณ บึงบูรพ์ ปรางค์กู๋ พยุห์ โพธิ์ศรีสุวรรณ ไพรบึง ภูสิงห์ เมืองจันทร์ เมืองศรีสะเกษ ยางชุมน้อย ราชีไศล วังหิน ศรีรัตนะ ศีลาลาด ห้วยทับทัน อุทุมพรพิสัย

4) จังหวัดสุรินทร์ จำนวน 14 อำเภอ ประกอบด้วย เขวาสินรินทร์ จอมพระ ชุมพลบุรี ท่าตูม โนนารายณ์ ปราสาท เมืองสุรินทร์ รัตนบุรี ลำดวน ศรีณรงค์ สีขรภูมิ สนม สังขะ สำโรงทาบ

6.3.3 พื้นที่เสี่ยงภัยแล้งเดือนมีนาคม ประกอบด้วย

1) จังหวัดนครราชสีมา จำนวน 27 อำเภอ ประกอบด้วย แก้งสนามนาง ขามทะเลสอ ขามสะแกแสง คง จักราช เฉลิมพระเกียรติ ชุมพวง โชคชัย ด่านขุนทด เทพารักษ์ โนนแดง โนนไทย โนนสูง บัวลาย บัวใหญ่ บ้านเหลื่อม ประทาย พระทองคำ พิมาย เมืองนครราชสีมา เมืองยาง ลำทะเมนชัย สีคิ้ว สีดา สูงเนิน ห้วยแถลง เลิงสา

2) จังหวัดบุรีรัมย์ จำนวน 17 อำเภอ ประกอบด้วย กระสัง คูเมือง แคนดง ขำนิ นางรอง นาโพธิ์ โนนดินแดง บ้านด่าน บ้านใหม่ไชยพจน์ ประโคนชัย พลับพลาชัย พุทไธสง เมืองบุรีรัมย์ ละหานทราย ลำปลายมาศ สตึก ห้วยราช

3) จังหวัดศรีสะเกษ จำนวน 20 อำเภอ ประกอบด้วย กันทรารมย์ ขุขันธ์ ขุนหาญ น้ำเกลี้ยง โนนคูณ บึงบูรพ์ ปรางค์กู๋ พยุห์ โพธิ์ศรีสุวรรณ ไพรบึง ภูสิงห์ เมืองจันทร์ เมืองศรีสะเกษ ยางชุมน้อย ราชีไศล วังหิน ศรีรัตนะ ศีลาลาด ห้วยทับทัน อุทุมพรพิสัย

4) จังหวัดสุรินทร์ จำนวน 14 อำเภอ ประกอบด้วย เขวาสินรินทร์ จอมพระ ชุมพลบุรี ท่าตูม โนนารายณ์ ปราสาท เมืองสุรินทร์ รัตนบุรี ลำดวน ศรีณรงค์ ศีขรภูมิ สนม สังขะ สำโรงทาบ

6.3.4 พื้นที่เสี่ยงภัยแล้งเดือนเมษายน ประกอบด้วย

1) จังหวัดนครราชสีมา จำนวน 27 อำเภอ ประกอบด้วย แก้งสนามนาง ขามทะเลสอ ขามสะแกแสง คง จักราช เฉลิมพระเกียรติ ชุมพวง โชคชัย ด่านขุนทด เทพารักษ์ โนนแดง โนนไทย โนนสูง บัวลาย บัวใหญ่ บ้านเหลื่อม ประทาย พระทองคำ พิมาย เมืองนครราชสีมา เมืองยาง ลำทะเมนชัย สีคิ้ว สีดา สูงเนิน ห้วยแถลง เลิงสาบ

2) จังหวัดบุรีรัมย์ จำนวน 17 อำเภอ ประกอบด้วย กระสัง คูเมือง แคนดง ขำนิ นางรอง นาโพธิ์ โนนดินแดง บ้านด่าน บ้านใหม่ไชยพจน์ ประโคนชัย พลับพลาชัย พุทไธสง เมืองบุรีรัมย์ ละหานทราย ลำปลายมาศ สตึก ห้วยราช

3) จังหวัดศรีสะเกษ จำนวน 20 อำเภอ ประกอบด้วย กันทรารมย์ ขุขันธ์ ขุนหาญ น้ำเกลี้ยง โนนคูณ บึงบูรพ์ ปรางค์กู๋ พยุห์ โพธิ์ศรีสุวรรณ ไพรบึง ภูสิงห์ เมืองจันทร์ เมืองศรีสะเกษ ยางชุมน้อย ราชีไศล วังหิน ศรีรัตนะ ศีลาลาด ห้วยทับทัน อุทุมพรพิสัย

4) จังหวัดสุรินทร์ จำนวน 14 อำเภอ ประกอบด้วย เขวาสินรินทร์ จอมพระ ชุมพลบุรี ท่าตูม โนนารายณ์ ปราสาท เมืองสุรินทร์ รัตนบุรี ลำดวน ศรีณรงค์ ศีขรภูมิ สนม สังขะ สำโรงทาบ

6.3.5 พื้นที่เสี่ยงภัยแล้งเดือนพฤษภาคม ประกอบด้วย

1) จังหวัดนครราชสีมา จำนวน 27 อำเภอ ประกอบด้วย แก้งสนามนาง ขามทะเลสอ ขามสะแกแสง คง จักราช เฉลิมพระเกียรติ ชุมพวง โชคชัย ด่านขุนทด เทพารักษ์ โนนแดง โนนไทย โนนสูง บัวลาย บัวใหญ่ บ้านเหลื่อม ประทาย พระทองคำ พิมาย เมืองนครราชสีมา เมืองยาง ลำทะเมนชัย สีคิ้ว สีดา สูงเนิน ห้วยแถลง เลิงสาบ

2) จังหวัดบุรีรัมย์ จำนวน 17 อำเภอ ประกอบด้วย กระสัง คูเมือง แคนดง ขำนิ นางรอง นาโพธิ์ โนนดินแดง บ้านด่าน บ้านใหม่ไชยพจน์ ประโคนชัย พลับพลาชัย พุทไธสง เมืองบุรีรัมย์ ละหานทราย ลำปลายมาศ สตึก ห้วยราช

3) จังหวัดศรีสะเกษ จำนวน 20 อำเภอ ประกอบด้วย กันทรารมย์ ขุขันธ์ ขุนหาญ น้ำเกลี้ยง โนนคูณ บึงบูรพ์ ปรางค์กู๋ พยุห์ โพธิ์ศรีสุวรรณ ไพรบึง ภูสิงห์ เมืองจันทร์ เมืองศรีสะเกษ ยางชุมน้อย ราชีไศล วังหิน ศรีรัตนะ ศีลาลาด ห้วยทับทัน อุทุมพรพิสัย

4) จังหวัดสุรินทร์ จำนวน 14 อำเภอ ประกอบด้วย เขวาสินรินทร์ จอมพระ ชุมพลบุรี ท่าตูม โนนารายณ์ ปราสาท เมืองสุรินทร์ รัตนบุรี ลำดวน ศรีณรงค์ ศีขรภูมิ สนม สังขะ สำโรงทาบ

6.3.6 พื้นที่เสี่ยงภัยแล้งเดือนมิถุนายน ประกอบด้วย

1) จังหวัดนครราชสีมา จำนวน 27 อำเภอ ประกอบด้วย แก้งสนามนาง ขามทะเลสอ ขามสะแกแสง คง จักราช เฉลิมพระเกียรติ ชุมพวง โชคชัย ด่านขุนทด เทพารักษ์ โนนแดง โนนไทย โนนสูง บัวลาย บัวใหญ่ บ้านเหลื่อม ประทาย พระทองคำ พิมาย เมืองนครราชสีมา เมืองยาง ลำทะเมนชัย สีคิ้ว สีดา สูงเนิน ห้วยแถลง เลิงสาบ

2) จังหวัดบุรีรัมย์ จำนวน 17 อำเภอ ประกอบด้วย กระสัง คูเมือง แคนดง ขำนิ นางรอง นาโพธิ์ โนนดินแดง บ้านด่าน บ้านใหม่ไชยพจน์ ประโคนชัย พลับพลาชัย พุทไธสง เมืองบุรีรัมย์ ละหานทราย ลำปลายมาศ สตึก ห้วยราช

3) จังหวัดศรีสะเกษ จำนวน 20 อำเภอ ประกอบด้วย กันทรารมย์ ขุขันธ์ ขุนหาญ น้ำเกลี้ยง โนนคูณ บึงบูรพ์ ปรางค์กู๋ พยุห์ โพธิ์ศรีสุวรรณ ไพรบึง ภูสิงห์ เมืองจันทร์ เมืองศรีสะเกษ ยางชุมน้อย ราชีไศล วังหิน ศรีรัตนะ ศีลาลาด ห้วยทับทัน อุทุมพรพิสัย

4) จังหวัดสุรินทร์ จำนวน 14 อำเภอ ประกอบด้วย เขวาสินรินทร์ จอมพระ ชุมพลบุรี ท่าตูม โนนารายณ์ ปราสาท เมืองสุรินทร์ รัตนบุรี ลำดวน ศรีณรงค์ ศีขรภูมิ สนม สังขะ สำโรงทาบ

6.3.7 พื้นที่เสี่ยงภัยแล้งเดือนกรกฎาคม ประกอบด้วย

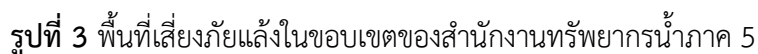
1) จังหวัดนครราชสีมา จำนวน 26 อำเภอ ประกอบด้วย แก้งสนามนาง ขามทะเลสอ ขามสะแกแสง คง จักราช เฉลิมพระเกียรติ ชุมพวง โชคชัย ด่านขุนทด เทพารักษ์ โนนแดง โนนไทย โนนสูง บัวลาย บัวใหญ่ บ้านเหลื่อม ประทาย พระทองคำ พิมาย เมืองนครราชสีมา เมืองยาง ลำทะเมนชัย สีคิ้ว สีดา สูงเนิน ห้วยแถลง

2) จังหวัดบุรีรัมย์ จำนวน 17 อำเภอ ประกอบด้วย กระสัง คูเมือง แคนดง ขำนิ นางรอง นาโพธิ์ โนนดินแดง บ้านด่าน บ้านใหม่ไชยพจน์ ประโคนชัย พลับพลาชัย พุทไธสง เมืองบุรีรัมย์ ละหานทราย ลำปลายมาศ สตึก ห้วยราช

3) จังหวัดศรีสะเกษ จำนวน 20 อำเภอ ประกอบด้วย กันทรารมย์ ขุขันธ์ ขุนหาญ น้ำเกลี้ยง โนนคูณ บึงบูรพ์ ปรางค์กู๋ พยุห์ โพธิ์ศรีสุวรรณ ไพรบึง ภูสิงห์ เมืองจันทร์ เมืองศรีสะเกษ ยางชุมน้อย ราชีไศล วังหิน ศรีรัตนะ ศีลาลาด ห้วยทับทัน อุทุมพรพิสัย

4) จังหวัดสุรินทร์ จำนวน 14 อำเภอ ประกอบด้วย เขวาสินรินทร์ จอมพระ ชุมพลบุรี ท่าตูม โนนารายณ์ ปราสาท เมืองสุรินทร์ รัตนบุรี ลำดวน ศรีณรงค์ ศีขรภูมิ สนม สังขะ สำโรงทาบ

รายละเอียดแสดงดังรูปที่ 3 และสรุปรายละเอียดระดับตำบลแสดงในภาคผนวก 2



7.1 ความพร้อมด้านสถานีตรวจวัดสถานการณ์น้ำ จำนวน 80 สถานี ประกอบด้วย

1) ระบบปฏิบัติการเฝ้าระวังและเตือนภัยล่วงหน้าน้ำหลาก-ดินถล่ม (Early Warning System) จำนวน 34 สถานี (<http://ews.dwr.go.th/ews/>)

2) ระบบตรวจวัดสถานการณ์น้ำทางไกลอัตโนมัติ (โทรมาตร) จำนวน 18 สถานี และระบบกล้อง CCTV จำนวน 2 สถานี สถานีอุตุนุวิทยา จำนวน 13 สถานี (รายละเอียดแสดงดังรูปที่ 4 และรายละเอียดของสถานีตรวจวัดสภาพน้ำทางไกลอัตโนมัติระบบกล้อง CCTV และสถานีอุตุนุวิทยาใน ภาคผนวก 3 และสามารถรายละเอียดได้ที่เว็บไซต์ <http://mekhala.dwr.go.th/>)

3) สถานีตรวจวัดแหล่งน้ำขนาดเล็ก จำนวน 13 แห่ง (รายละเอียดแสดงดังรูปที่ 4 และรายละเอียดของสถานีตรวจวัดแหล่งน้ำขนาดเล็กในภาคผนวก 4 และสามารถดูรายละเอียดได้ที่เว็บไซต์ <http://srm-woc.dwr.go.th/>)

1) เครื่องสูบน้ำ จำนวน 22 เครื่อง ใช้งานได้ 21 เครื่อง ประกอบด้วย

- เครื่องสูบน้ำขนาด 8 นิ้ว จำนวน 2 เครื่อง (ใช้งานได้ 2 เครื่อง)
- เครื่องสูบน้ำขนาด 10 นิ้ว จำนวน 3 เครื่อง (ใช้งานได้ 2 เครื่อง)
- เครื่องสูบน้ำขนาด 12 นิ้ว จำนวน 16 เครื่อง (ใช้งานได้ 16 เครื่อง)
- เครื่องสูบน้ำขนาด 30 นิ้ว จำนวน 1 เครื่อง (ใช้งานได้ 1 เครื่อง)

2) รถบรรทุก จำนวน 9 คัน ใช้งานได้ 9 คัน ประกอบด้วย

- รถยนต์บรรทุกน้ำ ขนาด 6,000 ลิตร จำนวน 2 คัน (ใช้งานได้ 2 คัน)
- รถยนต์บรรทุก 6 ล้อ จำนวน 1 คัน (ใช้งานได้ 1 คัน)
- รถยนต์บรรทุก 6 ล้อ (NGV) จำนวน 1 คัน (ใช้งานได้ 1 คัน)
- รถยนต์บรรทุก 6 ล้อ พร้อมเครน จำนวน 1 คัน (ใช้งานได้ 1 คัน)
- รถยนต์บรรทุก 10 ล้อ (เทท้าย) จำนวน 4 คัน (ใช้งานได้ 4 คัน)

3) เรือดูดโคลน จำนวน 2 ลำ (ใช้งานได้ 2 ลำ)

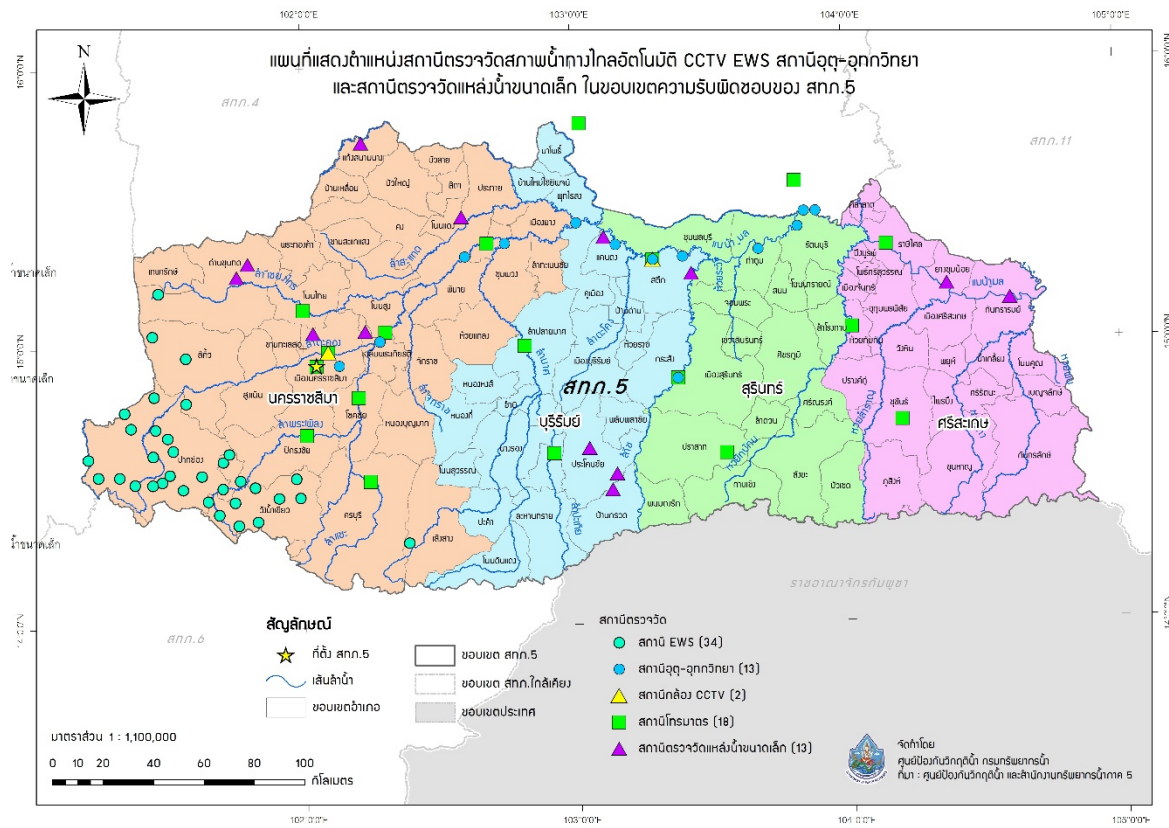
4) รถชุด จำนวน 2 คัน ใช้งานได้ 2 คัน

5) รถเทรลเลอร์ จำนวน 1 คัน ใช้งานได้ 1 คัน

6) ความพร้อมด้านความมั่นคงของอ่างเก็บน้ำ จำนวน 4 แห่ง (ใช้งานได้ 4 แห่ง)

รายละเอียดของความพร้อมด้านความมั่นคงของอ่างเก็บน้ำแสดงดังรูปที่ 5 และรายละเอียดของความพร้อมด้านความมั่นคงของอ่างเก็บน้ำในภาคผนวก 5

แผนปฏิบัติการบรรเทาภาวน้ำท่วมและภาวน้ำแล้งของสำนักงานทรัพยากรน้ำภาค 5



รูปที่ 4 ตำแหน่งสถานีตรวจวัดสภาพน้ำทางไกลอัตโนมัติ CCTV EWS สถานีอุตุ-อุทกวิทยา และสถานีตรวจวัดแหล่งน้ำขนาดเล็ก ในเขตพื้นที่ความรับผิดชอบของสำนักงานทรัพยากรน้ำภาค 5



รูปที่ 5 ตำแหน่งโครงการพัฒนาแหล่งน้ำประเภทอ่างเก็บน้ำ ในเขตพื้นที่ความรับผิดชอบของสำนักงานทรัพยากรน้ำภาค 5

8. ข้อมูลความพร้อมด้านบุคลากร

8.1 เจ้าหน้าที่ด้านเฝ้าระวังสถานการณ์ด้านภาวะน้ำท่วมและภาวะน้ำแล้ง จำนวน 12 ราย

ลำดับ	ชื่อ-นามสกุล	สถานที่	เบอร์โทรศัพท์
1	นายเผย บุรีแสง	นครราชสีมา	061-4173946
2	นายศุภเกียรติ มณีเนตร	นครราชสีมา	081-7606694
3	นางสาวศิริลักษณ์ ตั้งดวงดี	นครราชสีมา	088-3758978
4	นายชาญชัย อินทะลี	นครราชสีมา	087-9534288
5	นายพีระพล เอี่ยมสอาด	นครราชสีมา	089-2058245
6	นายบุญชู กองสุข	นครราชสีมา	093-5328844
7	นายโยธิน พงษ์ศิริ	บุรีรัมย์	089-2056479
8	นางสาวจรรยาภรณ์ พรหมคุณ	บุรีรัมย์	089-1549893
9	นายนิทัศน์ พรหมพันธุ์	สุรินทร์	089-2058115
10	นายสนธิ แจ่มใส	สุรินทร์	093-4784789
11	นายจักรพงษ์ ประทุมเมศ	ศรีสะเกษ	081-9551194
12	นายศุภเกียรติ มณีเนตร	ศรีสะเกษ	087-9534288

8.2 เจ้าหน้าที่ด้านการปฏิบัติงานเชิงพื้นที่รายจังหวัด จำนวน 19 ราย

ลำดับ	ชื่อ-นามสกุล	สถานที่	เบอร์โทรศัพท์
1	นายบุญชู กองสุข	นครราชสีมา/บุรีรัมย์/ศรีสะเกษ/ สุรินทร์	093-5328844
2	นายบัญชา รัฐสมุทร	นครราชสีมา/บุรีรัมย์/ศรีสะเกษ/ สุรินทร์	083-7480055
3	นายประยงค์ ยืนขุนทด	นครราชสีมา/บุรีรัมย์/ศรีสะเกษ/ สุรินทร์	081-6691224
4	นายกริชเพชร เดชโยธิน	นครราชสีมา/บุรีรัมย์/ศรีสะเกษ/ สุรินทร์	081-5493183
5	นางสาวชลรชา บุญเทียม	นครราชสีมา/บุรีรัมย์/ศรีสะเกษ/ สุรินทร์	097-2359295
6	นายเสถียร ยศมาก	นครราชสีมา/บุรีรัมย์/ศรีสะเกษ/ สุรินทร์	089-8633372
7	นายอัครพล สุขป้อ	นครราชสีมา/บุรีรัมย์/ศรีสะเกษ/ สุรินทร์	087-8688663
8	นายบุญสม ศรีจันทร์	นครราชสีมา/บุรีรัมย์/ศรีสะเกษ/ สุรินทร์	081-5492592

9	นายมนต์ชัย พิชยกุล	นครราชสีมา/บุรีรัมย์/ศรีสะเกษ/ สุรินทร์	085-6352774
10	นายอนันต์ มณี	นครราชสีมา/บุรีรัมย์/ศรีสะเกษ/ สุรินทร์	087-8737755
11	นางสาวกนกวรรณ ดำริห์	นครราชสีมา/บุรีรัมย์/ศรีสะเกษ/ สุรินทร์	094-3516919
12	นายทงศักดิ์ คำผาย	นครราชสีมา/บุรีรัมย์/ศรีสะเกษ/ สุรินทร์	098-1498486
13	นายอิทธิพล ประวันโต	นครราชสีมา/บุรีรัมย์/ศรีสะเกษ/ สุรินทร์	093-3245300
14	นายจิรยุทธ ยืนขุนทด	นครราชสีมา/บุรีรัมย์/ศรีสะเกษ/ สุรินทร์	065-1020052
15	นายฉิมพลี มุลวงษ์	นครราชสีมา/บุรีรัมย์/ศรีสะเกษ/ สุรินทร์	091-8277847
16	นายสุชาติ ชิดกระโทก	นครราชสีมา/บุรีรัมย์/ศรีสะเกษ/ สุรินทร์	089-6029932
17	นายอำนาจ กุศลภัก	นครราชสีมา/บุรีรัมย์/ศรีสะเกษ/ สุรินทร์	096-7463811
18	นายชีพ ครอบแก้ว	นครราชสีมา/บุรีรัมย์/ศรีสะเกษ/ สุรินทร์	086-2603689
19	นายชาญชัย อินทะลี	นครราชสีมา/บุรีรัมย์/ศรีสะเกษ/ สุรินทร์	088-3758978

8.3 รายชื่อผู้รู้ประจำสถานีเตือนภัยล่วงหน้าน้ำหลาก-ดินถล่มในพื้นที่ จำนวน 34 ราย รายละเอียดของรายชื่อและเบอร์โทรศัพท์ผู้รู้ในภาคผนวก 3

8.4 รายชื่อเจ้าหน้าที่ส่วนกลางในการติดตามสถานการณ์ด้านภาวะน้ำท่วมและภาวะน้ำแล้ง

ลำดับ	ชื่อ-นามสกุล	ตำแหน่ง	เบอร์โทรศัพท์
ด้านภาวะน้ำท่วม			
1	นายยิ่งยง ลีคะสิริ	ผู้อำนวยการส่วนป้องกันพื้นที่ เฉพาะ	081-8012785
2	นายจิรวัฒน์ ประชีพฉาย	วิศวกรโยธาชำนาญการ	086-3388212
3	นายยศสรณัฐ ปาลเกลี้ยง	วิศวกรโยธาปฏิบัติการ	084-2492663

ด้านภาวะน้ำแล้ง			
4	นายธนากร แสนวงศ์	ผู้อำนวยการส่วนประสานการปฏิบัติงาน	081-8012781
5	นางสาวบุญยวีร์ สวรรยาพานิช	วิศวกรโยธาชำนาญการ	089-9455654
6	นายพงศ์ภัค ชีรนรวิชย์	วิศวกรโยธาปฏิบัติการ	083-0878668
ด้านการวิเคราะห์และประเมินสถานการณ์น้ำ			
7	นายสุประภาพร พัฒนสิงห์เสนีย์	ผู้อำนวยการศูนย์เมขลา	089-7724611
8	นายจตุพงษ์ ไพบูลย์โรจนา	นักวิเคราะห์นโยบายและแผนชำนาญการ	086-4721588
9	นายธวัช สระประเทศ	นักวิเคราะห์นโยบายและแผนปฏิบัติการ	099-8274638

9. แผนปฏิบัติการบรรเทาภาวะน้ำท่วมและภาวะน้ำแล้ง

9.1 แผนปฏิบัติการเพื่อรับสถานการณ์น้ำท่วมหลากดินโคลนถล่มประจำเดือนพฤษภาคม - ตุลาคม 2565

การสูบน้ำช่วยเหลือสถานการณ์น้ำท่วม มีรายละเอียดดังรูปที่ 6 ประกอบด้วย

จุดที่	ตำบล	อำเภอ	จังหวัด	ขนาดเครื่องสูบน้ำ	จำนวน (เครื่อง)	ผู้รับผิดชอบ	เบอร์โทรศัพท์
1	ด่านเกวียน	โชคชัย	นครราชสีมา	8	1	มนต์ชัย พิทยกุล	085-6352774
2	หัวทะเล	เมือง	นครราชสีมา	12	2	นายประยงค์ ยืนขุนทด	081 6691224
3	หนองบัวศาลา	เมือง	นครราชสีมา	12	2	นายบุญชู กองสุข	093-5328844
4	เมืองปัก	ปักธงชัย	นครราชสีมา	12	1	นายบุญชู กองสุข	093-5328844
5	ในเมือง	พิมาย	นครราชสีมา	12	1	นายประยงค์ ยืนขุนทด	081 6691224
6	ในเมือง	พิมาย	นครราชสีมา	12	1	นายบุญชู กองสุข	093-5328844
7	มะเริง	เมือง	นครราชสีมา	12	1	นายบุญชู กองสุข	093-5328844
8	หนองกระทุ่ม	เมือง	นครราชสีมา	12	1	นายบุญชู กองสุข	093-5328844

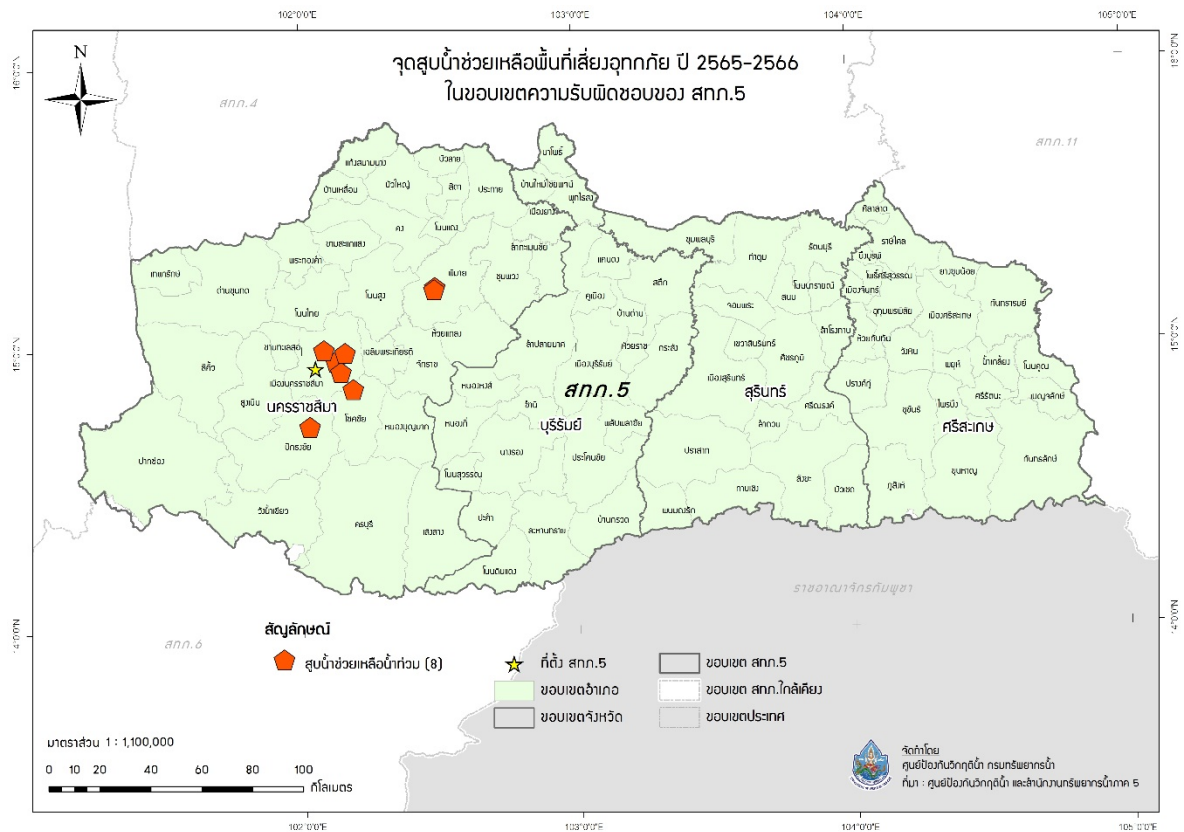
การแจกจ่ายน้ำช่วยเหลือสถานการณ์น้ำท่วม มีรายละเอียดดังรูปที่ 7 ประกอบด้วย

จุดที่	ตำบล	อำเภอ	จังหวัด	จำนวน (เที่ยว)	จำนวน (ขวด)	ผู้รับผิดชอบ	เบอร์โทรศัพท์
1	ด่านเกวียน	โชคชัย	นครราชสีมา	-	600	มนต์ชัย พิทยกุล	085-6352774
2	หัวทะเล	เมือง	นครราชสีมา	-	600	นายประยงค์ ยืนขุนทด	081 6691224
3	หนองบัว ศาลา	เมือง	นครราชสีมา	-	600	นายบุญชู กองสุข	093-5328844
4	เมืองปัก	ปักธงชัย	นครราชสีมา	-	600	นายบุญชู กองสุข	093-5328844
5	ในเมือง	พิมาย	นครราชสีมา	-	600	นายประยงค์ ยืนขุนทด	081 6691224
6	ในเมือง	พิมาย	นครราชสีมา	-	600	นายบุญชู กองสุข	093-5328844
7	มะเริง	เมือง	นครราชสีมา	-	600	นายบุญชู กองสุข	093-5328844
8	หนองกระทุ่ม	เมือง	นครราชสีมา	-	600	นายบุญชู กองสุข	093-5328844

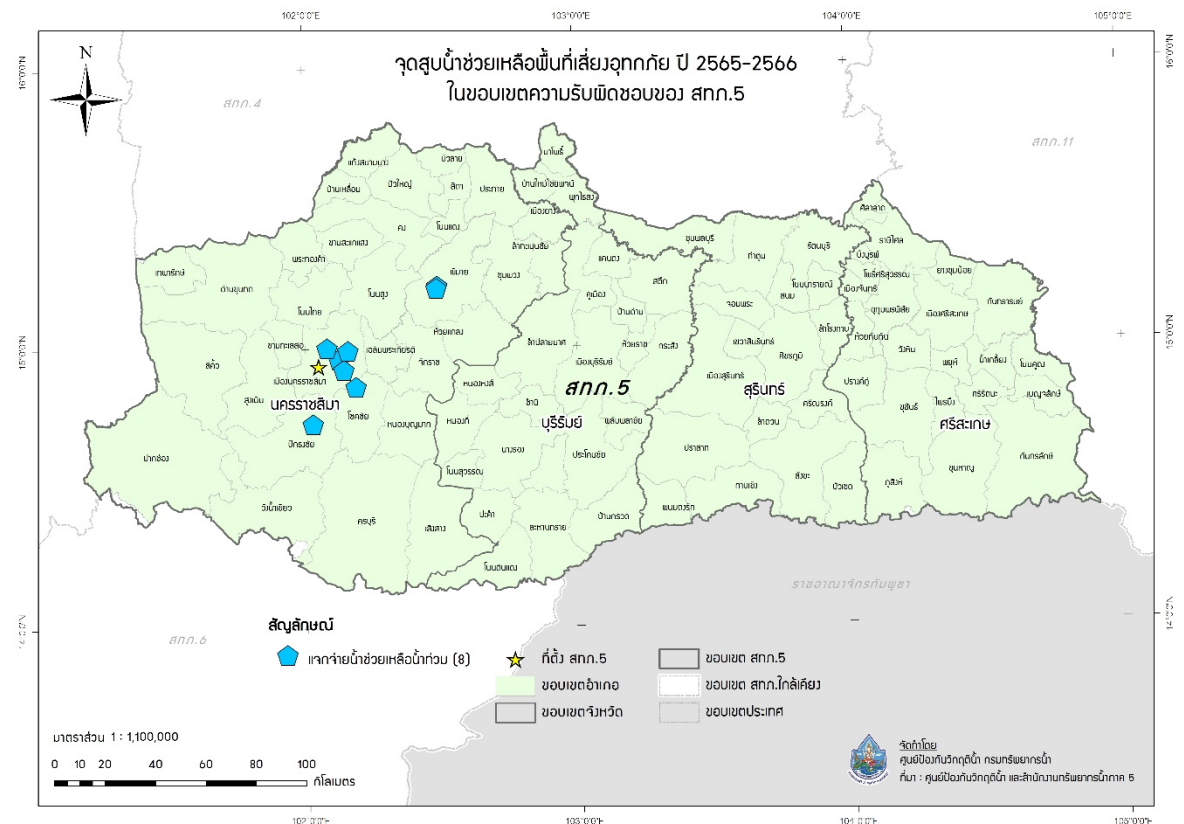
9.2 แผนปฏิบัติการในการรับสถานการณ์น้ำแล้ง

การสูบน้ำช่วยเหลือสถานการณ์น้ำแล้ง มีรายละเอียดดังรูปที่ 8 ประกอบด้วย

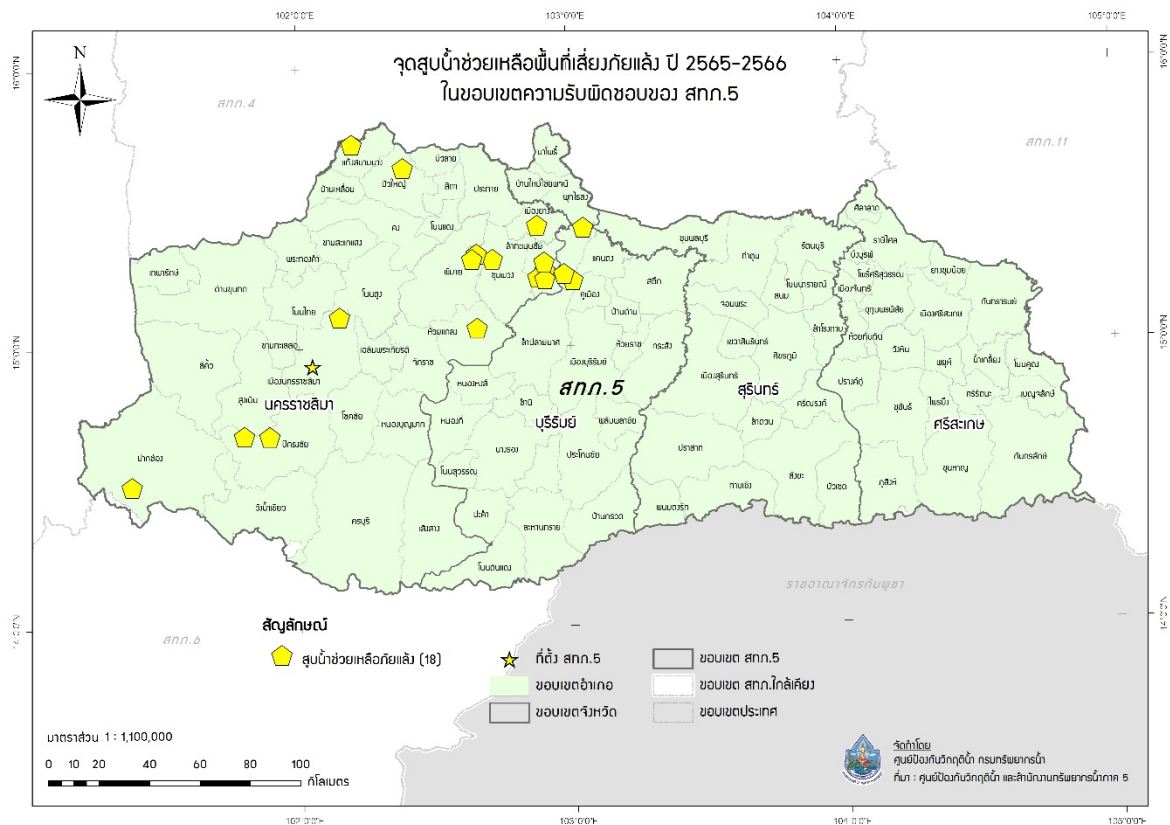
จุดที่	ตำบล	อำเภอ	จังหวัด	ขนาด เครื่อง สูบน้ำ	จำนวน (เครื่อง)	ผู้รับผิดชอบ	เบอร์โทรศัพท์
1	หนองไข่น้ำ	เมือง	นครราชสีมา	12	1	นายประยงค์ ยืนขุนทด	081 6691224
2	หมูสี	ปากช่อง	นครราชสีมา	12	1	นายบุญชู กองสุข	093-5328844
3	ช่องแมว	ลำทะเมนชัย	นครราชสีมา	12	1	นายประยงค์ ยืนขุนทด	081 6691224
4	บึงสำโรง	แก่งสนามนาง	นครราชสีมา	12	1	นายบุญชู กองสุข	093-5328844
5	ตะขบ	ปักธงชัย	นครราชสีมา	12	1	นายบุญสม ศรีจันทร์	081-5492592
6	ตะขบ	ปักธงชัย	นครราชสีมา	12	1	นายอนันต์ มณี	087-8737755
7	ประสุข	ชุมพวง	นครราชสีมา	12	1	นายเสถียร ยศมาก	089-8633372
8	เมือง พลับพลา	ห้วยแถลง	นครราชสีมา	12	1	นายทงศักดิ์ คำผาย	084-7555680
9	ประสุข	ชุมพวง	นครราชสีมา	12	1	นายบัญชา รัฐสมุทร	083-7480055
10	ด่านช้าง	บัวใหญ่	นครราชสีมา	12	1	นายกริชเพชร เดชโยธิน	081-5493183
11	ประสุข	ชุมพวง	นครราชสีมา	12	1	นายอัศวิน สุขป้อ	087-8688663
12	คูเมือง	คูเมือง	บุรีรัมย์	12	1	นายบัญชา รัฐสมุทร	083-7480055
13	คูเมือง	คูเมือง	บุรีรัมย์	12	1	นายอิทธิพล ประวันโต	093-3245300
14	ช่องแมว	ลำทะเมนชัย	นครราชสีมา	12	1	นายกริชเพชร เดชโยธิน	081-5493183
15	ปะเคียบ	คูเมือง	บุรีรัมย์	12	1	นายจิรยุทธ ยืนขุนทด	065-1020052
16	ช่องแมว	ลำทะเมนชัย	นครราชสีมา	12	1	นายเสถียร ยศมาก	089-8633372
17	เมืองยาง	เมืองยาง	นครราชสีมา	12	1	นายเสถียร ยศมาก	089-8633372
18	ช่องแมว	ลำทะเมนชัย	นครราชสีมา	12	1	มนต์ชัย พิทยกุล	085-6352774



รูปที่ 6 ตำแหน่งจุดติดตั้งเครื่องสูบน้ำช่วยเหลือน้ำท่วม ในเขตพื้นที่ความรับผิดชอบของสำนักงานทรัพยากรน้ำภาค 5



รูปที่ 7 ตำแหน่งจุดแจกจ่ายน้ำช่วยเหลือน้ำท่วม ในเขตพื้นที่ความรับผิดชอบของสำนักงานทรัพยากรน้ำภาค 5



รูปที่ 8 ตำแหน่งจุดติดตั้งเครื่องสูบน้ำช่วยเหลือภัยแล้ง ในเขตพื้นที่ความรับผิดชอบของ
สำนักงานทรัพยากรน้ำภาค 5