

แผนปฏิบัติการบรรเทาภาวะน้ำท่วมและภาวะน้ำแล้งของสำนักงานทรัพยากรน้ำภาค 4

1. บทนำ

กรมทรัพยากรน้ำ ในฐานะที่เป็นหน่วยงานปฏิบัติในสังกัดกระทรวงทรัพยากรธรรมชาติและสิ่งแวดล้อม มีภารกิจรับผิดชอบเกี่ยวกับทรัพยากรน้ำผิวดินในพื้นที่นอกเขตชลประทาน/พื้นที่เกษตรน้ำฝน จำนวน 117 ล้านไร่ ซึ่งศักยภาพด้านทรัพยากรน้ำของพื้นที่จะขึ้นอยู่กับปริมาณฝนที่ตกในพื้นที่เป็นหลัก เนื่องจากไม่มีแหล่งเก็บกักน้ำขนาดใหญ่และระบบชลประทาน ที่จะใช้สามารถควบคุมปริมาณน้ำและการใช้น้ำของพื้นที่ได้ ทำให้พื้นที่นอกเขตชลประทาน ต้องเผชิญเหตุกับปัญหายภัยพิบัติอันเกิดจากน้ำ ไม่ว่าจะเป็นปัญหาภาวะน้ำท่วมและปัญหาภาวะน้ำแล้ง และเนื่องจากปัจจัยของการเกิดเหตุวิกฤติน้ำในพื้นที่นอกเขตชลประทานไม่สามารถควบคุมได้ การเตรียมความพร้อมในการเผชิญเหตุจึงเป็นสิ่งสำคัญ เพื่อให้หน่วยงานมีความพร้อมในการช่วยเหลือประชาชนที่ได้รับความเดือดร้อนจากปัญหายวิกฤติน้ำได้อย่างมีประสิทธิภาพ ซึ่งกรมทรัพยากรน้ำ ได้รับการจัดสรรงบประมาณในการบริหารจัดการเพื่อรองรับสภาวะวิกฤติน้ำ ตั้งแต่ปีงบประมาณ พ.ศ. 2556 ถึงปัจจุบัน โดยได้จัดสรรงบประมาณดังกล่าว ลงสู่สำนักงานทรัพยากรน้ำภาค 4 เพื่อใช้ปฏิบัติงานให้ความช่วยเหลือประชาชนที่ได้รับความเดือดร้อนจากปัญหาภาวะน้ำแล้งและภาวะน้ำท่วม จึงต้องมีการจัดทำแผนปฏิบัติการบรรเทาภาวะน้ำแล้งและภาวะน้ำท่วม เพื่อใช้เป็นคู่มือในการปฏิบัติงานร่วมกับหน่วยงานที่เกี่ยวข้อง และทำให้การใช้จ่ายงบประมาณและผลการปฏิบัติงานช่วยเหลือประชาชนที่ได้รับความเดือดร้อนจากภัยพิบัติด้านน้ำเป็นไปอย่างมีประสิทธิภาพ

นอกจากนี้ สำนักงานทรัพยากรน้ำแห่งชาติ ซึ่งเป็นหน่วยงานกำกับนโยบายด้านทรัพยากรน้ำของประเทศ ได้กำหนดให้หน่วยงานที่เกี่ยวข้องปฏิบัติตามปฏิทินการบริหารจัดการทรัพยากรน้ำช่วงฤดูฝนและฤดูแล้ง โดยกรมทรัพยากรน้ำเป็นหนึ่งในหน่วยงานที่ต้องถือปฏิบัติตามปฏิทินดังกล่าว จึงจัดทำแผนปฏิบัติการบรรเทาภาวะน้ำแล้งและภาวะน้ำท่วม เพื่อตอบสนองนโยบายของสำนักงานทรัพยากรน้ำแห่งชาติ

2. วัตถุประสงค์

1) เพื่อเป็นการเตรียมความพร้อมในการรับมือกับภาวะน้ำแล้งและภาวะน้ำท่วมของกรมทรัพยากรน้ำ โดยเฉพาะการเตรียมความพร้อมของระบบปฏิบัติการเฝ้าระวังและเตือนภัยล่วงหน้าน้ำหลาก-ดินถล่ม (Early Warning System) ระบบตรวจวัดสถานการณ์น้ำทางไกลอัตโนมัติ อุปกรณ์เครื่องมือ (เครื่องสูบน้ำ รถบรรทุกน้ำ รถยนต์บรรทุก เรือท้องแบน) ความพร้อมด้านความมั่นคงแข็งแรงของอาคารชลศาสตร์ ความพร้อมของเจ้าหน้าที่ด้านการเฝ้าระวังสถานการณ์ เจ้าหน้าที่ด้านการปฏิบัติงานเชิงพื้นที่รายจังหวัด และรายชื่อผู้รู้ประจำสถานีเตือนภัยล่วงหน้าน้ำหลาก-ดินถล่มในพื้นที่

2) เพื่อให้กรมทรัพยากรน้ำ มีแผนปฏิบัติการบรรเทาภาวะน้ำแล้งและภาวะน้ำท่วม ที่ตอบสนองต่อการดำเนินงานตามมาตรการรองรับสถานการณ์ฤดูแล้งและฤดูฝนของสำนักงานทรัพยากรน้ำแห่งชาติ

3) เพื่อให้สำนักงานทรัพยากรน้ำภาค 4 มีแผนปฏิบัติการบรรเทาภาวะน้ำแล้งและภาวะน้ำท่วมของสำนักงานทรัพยากรน้ำภาค 4 ที่จะใช้เป็นคู่มือในการปฏิบัติงานเผชิญเหตุ โดยบูรณาการกับหน่วยงานที่เกี่ยวข้องในพื้นที่รับผิดชอบ เช่น จังหวัด สำนักงานป้องกันและบรรเทาสาธารณภัยเขต สำนักงานป้องกันและบรรเทาสาธารณภัยจังหวัด สำนักงานทรัพยากรธรรมชาติและสิ่งแวดล้อมจังหวัด เป็นต้น

3. ประโยชน์ที่ได้รับ

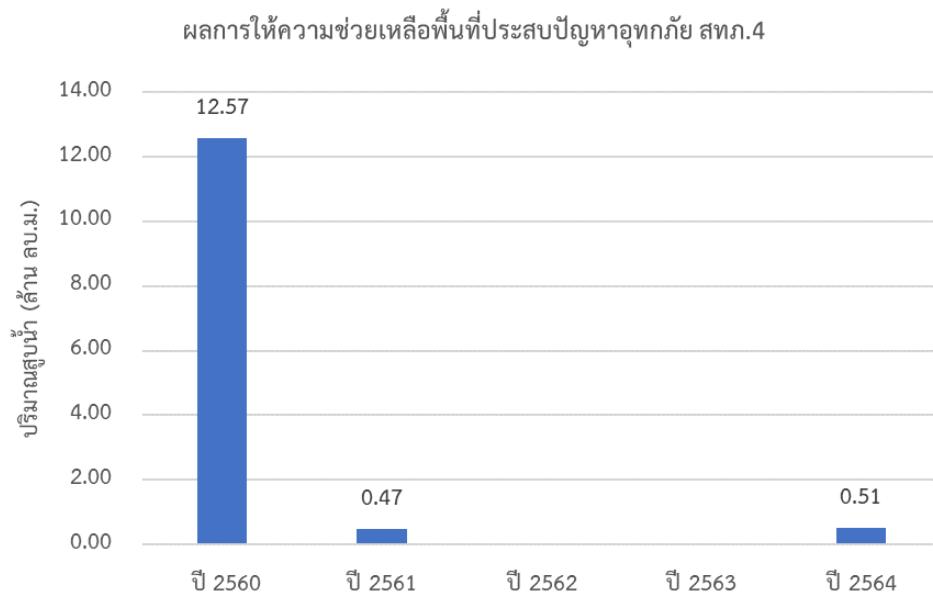
1) กรมทรัพยากรน้ำ โดยเฉพาะสำนักงานทรัพยากรน้ำภาค 4 มีความพร้อมที่จะปฏิบัติงานเผชิญเหตุกับปัญหาภัยพิบัติอันเกิดจากน้ำ และบูรณาการกับหน่วยงานที่เกี่ยวข้อง ในการให้ความช่วยเหลือประชาชนที่ได้รับเดือดร้อนจากปัญหาภาวะน้ำแล้งและภาวะน้ำท่วมได้อย่างทันต่อเหตุการณ์

2) กรมทรัพยากรน้ำ สามารถปฏิบัติงานที่ตอบสนองต่อปฏิทินการบริหารจัดการทรัพยากรน้ำช่วงฤดูฝน และฤดูแล้งของสำนักงานทรัพยากรน้ำแห่งชาติ

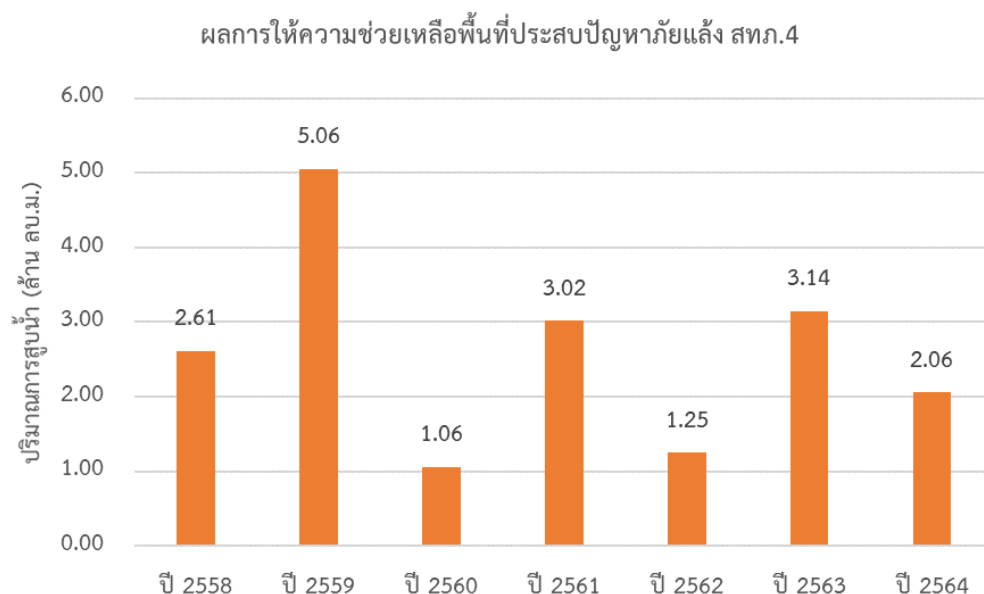
3) สำนักงานทรัพยากรน้ำภาค 4 มีคู่มือในการปฏิบัติงานเผชิญเหตุ โดยบูรณาการกับหน่วยงานที่เกี่ยวข้องได้อย่างมีประสิทธิภาพ

4. สรุปผลการให้ความช่วยเหลือของสำนักงานทรัพยากรน้ำภาค 4

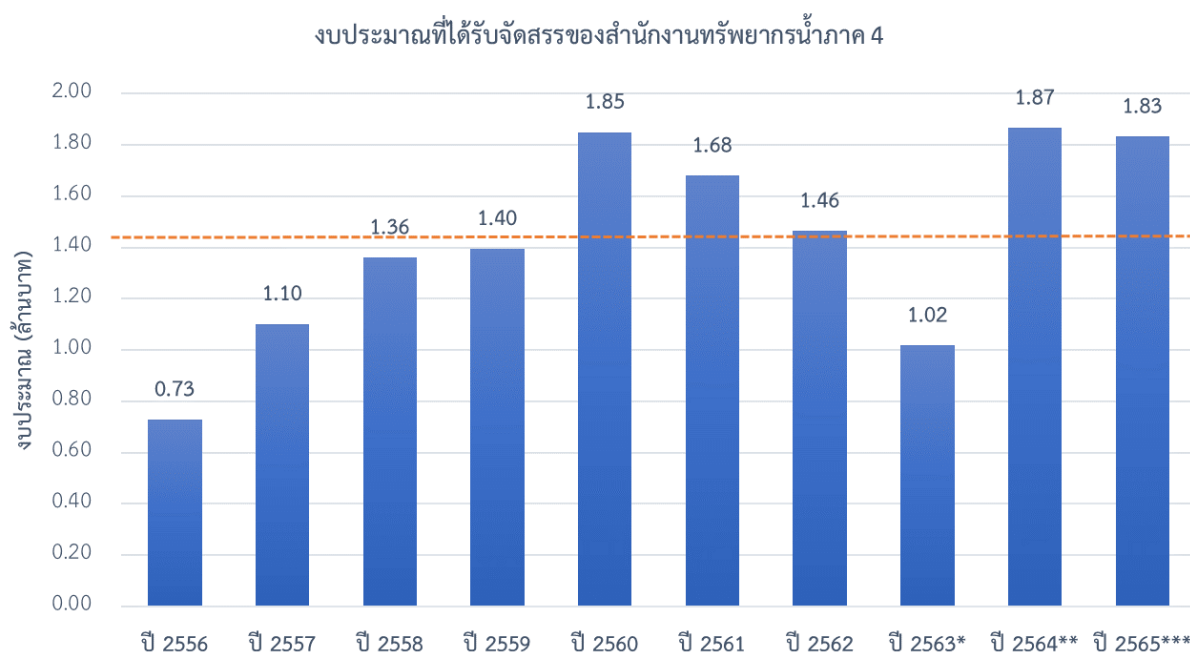
4.1 ผลการให้ความช่วยเหลือพื้นที่ประสบปัญหาอุทกภัยตั้งแต่ ปี พ.ศ. 2560 - 2564



4.2 ผลการให้ความช่วยเหลือพื้นที่ประสบปัญหาภัยแล้งตั้งแต่ ปี พ.ศ. 2558 - 2564



5. งบประมาณที่ได้รับการจัดสรร



หมายเหตุ : *ศปว ได้รับการโอนภารกิจตั้งแต่ปี พ.ศ. 2563

** งบประมาณที่จัดสรรลงหน่วยงาน ปรับตามความเป็นจริง ตั้งแต่ปี พ.ศ. 2563-2564

*** งบประมาณปี พ.ศ. 2565 ประเมินตามหลักเกณฑ์การจัดสรรงบประมาณ

6. ข้อมูลเชิงพื้นที่

6.1 พื้นที่รับผิดชอบของสำนักงานทรัพยากรน้ำภาค 4

สำนักงานทรัพยากรน้ำภาค 4 มีพื้นที่รับผิดชอบ 5 จังหวัด ประกอบด้วย จังหวัดกาฬสินธุ์ ขอนแก่น ชัยภูมิ มหาสารคาม และร้อยเอ็ด รายละเอียดแสดงดังรูปที่ 1

6.2 พื้นที่เสี่ยงน้ำท่วม

6.2.1 พื้นที่เสี่ยงน้ำท่วมเดือนกรกฎาคม ประกอบด้วย

- 1) จังหวัดกาฬสินธุ์ จำนวน 6 อำเภอ ประกอบด้วย กมลาไสย ฆ้องชัย เมืองกาฬสินธุ์ ยางตลาด ร่องคำ และห้วยเม็ก
- 2) จังหวัดขอนแก่น จำนวน 17 อำเภอ ประกอบด้วย โคกโพธิ์ไชย ชนบท ชุมแพ ชำสูง โนนศิลา บ้านไผ่ บ้านฝาง บ้านแฮด พระยืน ภูเวียง มัญจาคีรี เมืองขอนแก่น แวงน้อย แวงใหญ่ หนองนาคำ หนองเรือ และหนองสองห้อง
- 3) จังหวัดชัยภูมิ จำนวน 15 อำเภอ ประกอบด้วย เกษตรสมบูรณ์ แก้งคร้อ คอนสวรรค์ คอนสาร จัตุรัส ชำใหญ่ เทพสถิต เนินสง่า บ้านเขว้า บ้านแท่น บำเหน็จณรงค์ ภักดีชุมพล ภูเขียว เมืองชัยภูมิ และหนองบัวระเหว
- 4) จังหวัดมหาสารคาม จำนวน 12 อำเภอ ประกอบด้วย กันทรวิชัย แกดดำ โกสุมพิสัย ชื่นชม เขียงยืน นาเชือก นาหว้า บรบือ พยัคฆภูมิพิสัย เมืองมหาสารคาม ยางสีสุราช และวาปีปทุม

5) จังหวัดร้อยเอ็ด จำนวน 19 อำเภอ ประกอบด้วย เกษตรวิสัย จตุรพักตรพิมาน จัหารเชียงขวัญ หุ่นขาวหลวง ธวัชบุรี ปทุมรัตน์ พนมไพร โพธิ์ชัย โพนทราย โพนทอง เมืองร้อยเอ็ด เมืองสรวง ศรีสมเด็จ สุวรรณภูมิ เสลภูมิ นองพอก นองฮี และอาจสามารถ

6.2.2 พื้นที่เสี่ยงน้ำท่วมเดือนสิงหาคม ประกอบด้วย

1) จังหวัดกาฬสินธุ์ จำนวน 6 อำเภอ ประกอบด้วย กมลาไสย ฆ้องชัย เมืองกาฬสินธุ์ ยางตลาด ร่องคำ และห้วยเม็ก

2) จังหวัดขอนแก่น จำนวน 17 อำเภอ ประกอบด้วย โคกโพธิ์ไชย ชนบท ชุมแพ ชำสูง โนนศิลา บ้านไผ่ บ้านฝาง บ้านแฮด พระยืน ภูเวียง มัญจาคีรี เมืองขอนแก่น แวงน้อย แวงใหญ่ หนองนาคำ หนองเรือ และหนองสองห้อง

3) จังหวัดชัยภูมิ จำนวน 15 อำเภอ ประกอบด้วย เกษตรสมบูรณ์ แก้งคร้อ คอนสวรรค์ คอนสาร จัตุรัส ชำใหญ่ เทพสถิต เนินสง่า บ้านเขว้า บ้านแท่น บำเหน็จณรงค์ ภูคัฒพยอม ภูเขียว เมืองชัยภูมิ และหนองบัวระเหว

4) จังหวัดมหาสารคาม จำนวน 12 อำเภอ ประกอบด้วย กันทรวิชัย แกดดำ โกสุมพิสัย ชื่นชม เชียงยืน นาเชือก นาดีน บรบือ พยัคฆภูมิพิสัย เมืองมหาสารคาม ยางสีสุราช และวาปีปทุม

5) จังหวัดร้อยเอ็ด จำนวน 19 อำเภอ ประกอบด้วย เกษตรวิสัย จตุรพักตรพิมาน จัหารเชียงขวัญ หุ่นขาวหลวง ธวัชบุรี ปทุมรัตน์ พนมไพร โพธิ์ชัย โพนทราย โพนทอง เมืองร้อยเอ็ด เมืองสรวง ศรีสมเด็จ สุวรรณภูมิ เสลภูมิ นองพอก นองฮี และอาจสามารถ

6.2.3 พื้นที่เสี่ยงน้ำท่วมเดือนกันยายน ประกอบด้วย

1) จังหวัดกาฬสินธุ์ จำนวน 6 อำเภอ ประกอบด้วย กมลาไสย ฆ้องชัย เมืองกาฬสินธุ์ ยางตลาด ร่องคำ และห้วยเม็ก

2) จังหวัดขอนแก่น จำนวน 17 อำเภอ ประกอบด้วย โคกโพธิ์ไชย ชนบท ชุมแพ ชำสูง โนนศิลา บ้านไผ่ บ้านฝาง บ้านแฮด พระยืน ภูเวียง มัญจาคีรี เมืองขอนแก่น แวงน้อย แวงใหญ่ หนองนาคำ หนองเรือ และหนองสองห้อง

3) จังหวัดชัยภูมิ จำนวน 15 อำเภอ ประกอบด้วย เกษตรสมบูรณ์ แก้งคร้อ คอนสวรรค์ คอนสาร จัตุรัส ชำใหญ่ เทพสถิต เนินสง่า บ้านเขว้า บ้านแท่น บำเหน็จณรงค์ ภูคัฒพยอม ภูเขียว เมืองชัยภูมิ และหนองบัวระเหว

4) จังหวัดมหาสารคาม จำนวน 12 อำเภอ ประกอบด้วย กันทรวิชัย แกดดำ โกสุมพิสัย ชื่นชม เชียงยืน นาเชือก นาดีน บรบือ พยัคฆภูมิพิสัย เมืองมหาสารคาม ยางสีสุราช และวาปีปทุม

5) จังหวัดร้อยเอ็ด จำนวน 19 อำเภอ ประกอบด้วย เกษตรวิสัย จตุรพักตรพิมาน จัหารเชียงขวัญ หุ่นขาวหลวง ธวัชบุรี ปทุมรัตน์ พนมไพร โพธิ์ชัย โพนทราย โพนทอง เมืองร้อยเอ็ด เมืองสรวง ศรีสมเด็จ สุวรรณภูมิ เสลภูมิ นองพอก นองฮี และอาจสามารถ

6.2.4 พื้นที่เสี่ยงน้ำท่วมเดือนตุลาคม ประกอบด้วย

1) จังหวัดกาฬสินธุ์ จำนวน 6 อำเภอ ประกอบด้วย กมลาไสย ฆ้องชัย เมืองกาฬสินธุ์ ยางตลาด ร่องคำ และห้วยเม็ก

2) จังหวัดขอนแก่น จำนวน 17 อำเภอ ประกอบด้วย โคกโพธิ์ไชย ชนบท ชุมแพ ชำสูง โนนศิลา บ้านไผ่ บ้านฝาง บ้านแฮด พระยืน ภูเวียง มัญจาคีรี เมืองขอนแก่น แวงน้อย แวงใหญ่ หนองนาคำ หนองเรือ และหนองสองห้อง

3) จังหวัดชัยภูมิ จำนวน 15 อำเภอ ประกอบด้วย เกษตรสมบูรณ์ แก้งคร้อ คอนสวรรค์ คอนสาร จัตุรัส ชำใหญ่ เทพสถิต เนินสง่า บ้านเขว้า บ้านแท่น บำเหน็จณรงค์ ภูคัฒพล ภูเขียว เมืองชัยภูมิ และหนองบัวระเหว

4) จังหวัดมหาสารคาม จำนวน 12 อำเภอ ประกอบด้วย กันทรวิชัย แกดำ โกสุมพิสัย ชื่นชม เชียงยืน นาเชือก นาตุณ บรบือ พยัคฆภูมิพิสัย เมืองมหาสารคาม ยางสีสุราช และวาปีปทุม

5) จังหวัดร้อยเอ็ด จำนวน 19 อำเภอ ประกอบด้วย เกษตรวิสัย จตุรพักตรพิมาน จัหาร เชียงขวัญ ทุ่งเขาหลวง ธวัชบุรี ปทุมรัตน์ พนมไพร โพธิ์ชัย โพนทราย โพนทอง เมืองร้อยเอ็ด เมืองสรวง ศรีสมเด็จ สุวรรณภูมิ เสดภูมิ หนองพอก หนองฮี และอาจสามารถ

6.2.5 พื้นที่เสี่ยงน้ำท่วมเดือนพฤศจิกายน ประกอบด้วย

1) จังหวัดกาฬสินธุ์ จำนวน 6 อำเภอ ประกอบด้วย กมลาไสย ฆ้องชัย เมืองกาฬสินธุ์ ยางตลาด ร่องคำ และห้วยเม็ก

2) จังหวัดขอนแก่น จำนวน 17 อำเภอ ประกอบด้วย โคกโพธิ์ไชย ชนบท ชุมแพ ชำสูง โนนศิลา บ้านไผ่ บ้านฝาง บ้านแฮด พระยืน ภูเวียง มัญจาคีรี เมืองขอนแก่น แวงน้อย แวงใหญ่ หนองนาคำ หนองเรือ และหนองสองห้อง

3) จังหวัดชัยภูมิ จำนวน 15 อำเภอ ประกอบด้วย เกษตรสมบูรณ์ แก้งคร้อ คอนสวรรค์ คอนสาร จัตุรัส ชำใหญ่ เทพสถิต เนินสง่า บ้านเขว้า บ้านแท่น บำเหน็จณรงค์ ภูคัฒพล ภูเขียว เมืองชัยภูมิ และหนองบัวระเหว

4) จังหวัดมหาสารคาม จำนวน 12 อำเภอ ประกอบด้วย กันทรวิชัย แกดำ โกสุมพิสัย ชื่นชม เชียงยืน นาเชือก นาตุณ บรบือ พยัคฆภูมิพิสัย เมืองมหาสารคาม ยางสีสุราช และวาปีปทุม

5) จังหวัดร้อยเอ็ด จำนวน 19 อำเภอ ประกอบด้วย เกษตรวิสัย จตุรพักตรพิมาน จัหาร เชียงขวัญ ทุ่งเขาหลวง ธวัชบุรี ปทุมรัตน์ พนมไพร โพธิ์ชัย โพนทราย โพนทอง เมืองร้อยเอ็ด เมืองสรวง ศรีสมเด็จ สุวรรณภูมิ เสดภูมิ หนองพอก หนองฮี และอาจสามารถ

6.2.6 พื้นที่เสี่ยงน้ำท่วมเดือนธันวาคม ประกอบด้วย

1) จังหวัดกาฬสินธุ์ จำนวน 6 อำเภอ ประกอบด้วย กมลาไสย ฆ้องชัย เมืองกาฬสินธุ์ ยางตลาด ร่องคำ และห้วยเม็ก

2) จังหวัดขอนแก่น จำนวน 17 อำเภอ ประกอบด้วย โคกโพธิ์ไชย ชนบท ชุมแพ ชำสูง โนนศิลา บ้านไผ่ บ้านฝาง บ้านแฮด พระยืน ภูเวียง มัญจาคีรี เมืองขอนแก่น แวงน้อย แวงใหญ่ หนองนาคำ หนองเรือ และหนองสองห้อง

3) จังหวัดชัยภูมิ จำนวน 15 อำเภอ ประกอบด้วย เกษตรสมบูรณ์ แก้งคร้อ คอนสวรรค์ คอนสาร จัตุรัส ชำใหญ่ เทพสถิต เนินสง่า บ้านเขว้า บ้านแท่น บำเหน็จณรงค์ ภูคัฒพล ภูเขียว เมืองชัยภูมิ และหนองบัวระเหว

4) จังหวัดมหาสารคาม จำนวน 12 อำเภอ ประกอบด้วย กันทรวิชัย แกดดำ โกสุมพิสัย ชื่นชม เชียงยืน นาเชือก นาตุน บรบือ พยัคฆภูมิพิสัย เมืองมหาสารคาม ยางสีสุราช และวาปีปทุม

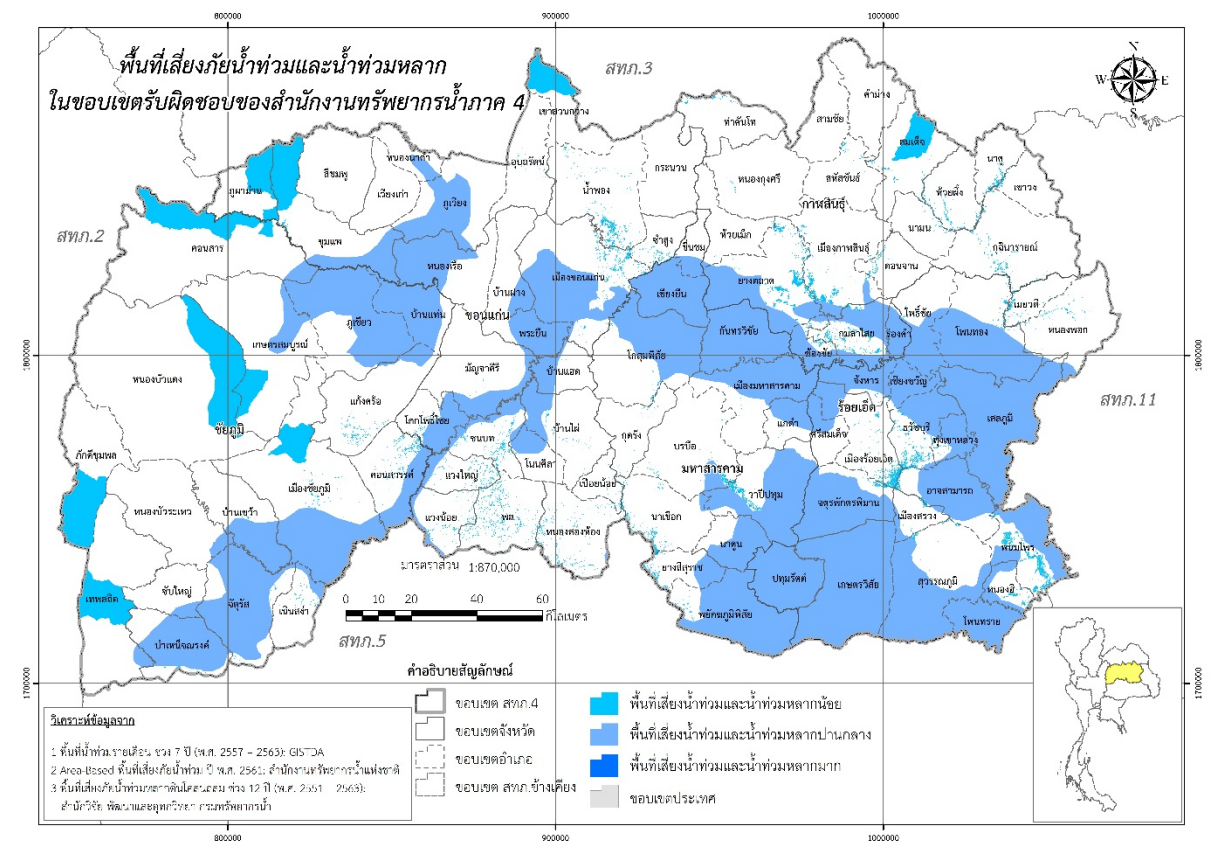
5) จังหวัดร้อยเอ็ด จำนวน 19 อำเภอ ประกอบด้วย เกษตรวิสัย จตุรพักตรพิมาน จันทรา เชียงขวัญ พุ่งเขาหลวง ธวัชบุรี ปทุมรัตน์ พนมไพร โพธิ์ชัย โพนทราย โพนทอง เมืองร้อยเอ็ด เมืองสรวง ศรีสมเด็จ สุวรรณภูมิ เสลภูมิ หนองพอก หนองฮี และอาจสามารถ

รายละเอียดแสดงดังรูปที่ 2 และสรุปรายละเอียดระดับตำบลแสดงในภาคผนวก 1

แผนปฏิบัติการบรรเทาภาวะน้ำท่วมและภาวะน้ำแล้งของสำนักงานทรัพยากรน้ำภาค 4



รูปที่ 1 ขอบเขตพื้นที่ความรับผิดชอบของสำนักงานทรัพยากรน้ำภาค 4



รูปที่ 2 พื้นที่เสี่ยงน้ำท่วมในขอบเขตของสำนักงานทรัพยากรน้ำภาค 4

6.3 พื้นที่เสี่ยงภัยแล้ง

6.3.1 พื้นที่เสี่ยงภัยแล้งเดือนมกราคม ประกอบด้วย

- 1) จังหวัดกาฬสินธุ์ จำนวน 6 อำเภอ ประกอบด้วย กมลาไสย ฆ้องชัย เมืองกาฬสินธุ์ ยางตลาด ร่องคำ ห้วยเม็ก
- 2) จังหวัดขอนแก่น จำนวน 17 อำเภอ ประกอบด้วย โคกโพธิ์ไชย ชนบท ชุมแพ ชำสูง บ้านไผ่ บ้านแฮด พระยืน ภูเวียง มัญจาคีรี เมืองขอนแก่น หนองนาคำ หนองเรือ หนองสองห้อง โนนศิลา บ้านฝาง แวงน้อย แวงใหญ่
- 3) จังหวัดชัยภูมิ จำนวน 15 อำเภอ ประกอบด้วย เกษตรสมบูรณ์ แก้งคร้อ คอนสวรรค์ คอนสาร จัตุรัส ชับใหญ่ เทพสถิต เนินสง่า บ้านเขว้า บ้านแท่น บำเหน็จณรงค์ ภักดีชุมพล ภูเขียว เมืองชัยภูมิ หนองบัวระเหว
- 4) จังหวัดมหาสารคาม จำนวน 12 อำเภอ ประกอบด้วย กันทรวิชัย แกดดำ โกสุมพิสัย ชื่นชม เชียงยืน นาเชือก นาตุ่น บรบือ พัคฆภูมิพิสัย เมืองมหาสารคาม ยางสีสุราช วาปีปทุม
- 5) จังหวัดร้อยเอ็ด จำนวน 19 อำเภอ ประกอบด้วย เกษตรวิสัย จตุรพักตรพิมาน จัหวาร เชียงขวัญ หุ่นขาวหลวง ธวัชบุรี ปทุมรัตน์ พนมไพร โพธิ์ชัย โพนทราย โพนทอง เมืองร้อยเอ็ด เมืองสรวง ศรีสมเด็จ สุวรรณภูมิ เสดภูมิ หนองพอก หนองฮี อาจสามารถ

6.3.2 พื้นที่เสี่ยงภัยแล้งเดือนกุมภาพันธ์ ประกอบด้วย

- 1) จังหวัดกาฬสินธุ์ จำนวน 7 อำเภอ ประกอบด้วย กมลาไสย ฆ้องชัย เมืองกาฬสินธุ์ ยางตลาด ร่องคำ ห้วยเม็ก สมเด็จ
- 2) จังหวัดขอนแก่น จำนวน 26 อำเภอ ประกอบด้วย โคกโพธิ์ไชย ชนบท ชุมแพ ชำสูง บ้านไผ่ บ้านแฮด พระยืน ภูเวียง มัญจาคีรี เมืองขอนแก่น หนองนาคำ หนองเรือ หนองสองห้อง โนนศิลา บ้านฝาง แวงน้อย แวงใหญ่ กระนวน เขาสนกวาง น้ำพอง เปือยน้อย พล ภูผาม่าน เวียงเก่า สีชมพู อุบลรัตน์
- 3) จังหวัดชัยภูมิ จำนวน 15 อำเภอ ประกอบด้วย เกษตรสมบูรณ์ แก้งคร้อ คอนสวรรค์ คอนสาร จัตุรัส ชับใหญ่ เทพสถิต เนินสง่า บ้านเขว้า บ้านแท่น บำเหน็จณรงค์ ภักดีชุมพล ภูเขียว เมืองชัยภูมิ หนองบัวระเหว
- 4) จังหวัดมหาสารคาม จำนวน 12 อำเภอ ประกอบด้วย กันทรวิชัย แกดดำ โกสุมพิสัย ชื่นชม เชียงยืน นาเชือก นาตุ่น บรบือ พัคฆภูมิพิสัย เมืองมหาสารคาม ยางสีสุราช วาปีปทุม
- 5) จังหวัดร้อยเอ็ด จำนวน 19 อำเภอ ประกอบด้วย เกษตรวิสัย จตุรพักตรพิมาน จัหวาร เชียงขวัญ หุ่นขาวหลวง ธวัชบุรี ปทุมรัตน์ พนมไพร โพธิ์ชัย โพนทราย โพนทอง เมืองร้อยเอ็ด เมืองสรวง ศรีสมเด็จ สุวรรณภูมิ เสดภูมิ หนองพอก หนองฮี อาจสามารถ

6.3.3 พื้นที่เสี่ยงภัยแล้งเดือนมีนาคม ประกอบด้วย

- 1) จังหวัดกาฬสินธุ์ จำนวน 6 อำเภอ ประกอบด้วย กมลาไสย ฆ้องชัย เมืองกาฬสินธุ์ ยางตลาด ร่องคำ ห้วยเม็ก

2) จังหวัดขอนแก่น จำนวน 26 อำเภอ ประกอบด้วย โคกโพธิ์ไชย ชนบท ชุมแพ ชำสูง บ้านไผ่ บ้านแฮด พระยืน ภูเวียง มัญจาคีรี เมืองขอนแก่น หนองนาคำ หนองเรือ หนองสองห้อง โนนศิลา บ้านฝาง แวงน้อย แวงใหญ่ กระนวน เขาสนวนกวาง น้ำพอง เปือยน้อย พล ภูผาม่าน เวียงเก่า สีชมพู อุบลรัตน์

3) จังหวัดชัยภูมิ จำนวน 15 อำเภอ ประกอบด้วย เกษตรสมบูรณ์ แก้งคร้อ คอนสวรรค์ คอนสาร จัตุรัส ชำใหญ่ เทพสถิต เนินสง่า บ้านเขว้า บ้านแท่น บำเหน็จณรงค์ ภักดีชุมพล ภูเขียว เมืองชัยภูมิ หนองบัวระเหว

4) จังหวัดมหาสารคาม จำนวน 12 อำเภอ ประกอบด้วย กันทรวิชัย แกดดำ โกสุมพิสัย ชื่นชม เชียงยืน นาเชือก นาตุ่น บรบือ พัคฆภูมิพิสัย เมืองมหาสารคาม ยางสีสุราช วาปีปทุม

5) จังหวัดร้อยเอ็ด จำนวน 19 อำเภอ ประกอบด้วย เกษตรวิสัย จตุรพักตรพิมาน จัหวาร เชียงขวัญ หุ่นเขาหลวง ธวัชบุรี ปทุมรัตน์ พนมไพร โพธิ์ชัย โพนทราย โพนทอง เมืองร้อยเอ็ด เมืองสรวง ศรีสมเด็จ สุวรรณภูมิ เสดภูมิ หนองพอก หนองฮี อาจสามารถ

6.3.4 พื้นที่เสี่ยงภัยแล้งเดือนเมษายน ประกอบด้วย

1) จังหวัดกาฬสินธุ์ จำนวน 6 อำเภอ ประกอบด้วย กมลาไสย ฆ้องชัย เมืองกาฬสินธุ์ ยางตลาด ร่องคำ ห้วยเม็ก

2) จังหวัดขอนแก่น จำนวน 26 อำเภอ ประกอบด้วย โคกโพธิ์ไชย ชนบท ชุมแพ ชำสูง บ้านไผ่ บ้านแฮด พระยืน ภูเวียง มัญจาคีรี เมืองขอนแก่น หนองนาคำ หนองเรือ หนองสองห้อง โนนศิลา บ้านฝาง แวงน้อย แวงใหญ่ กระนวน เขาสนวนกวาง น้ำพอง เปือยน้อย พล ภูผาม่าน เวียงเก่า สีชมพู อุบลรัตน์

3) จังหวัดชัยภูมิ จำนวน 15 อำเภอ ประกอบด้วย เกษตรสมบูรณ์ แก้งคร้อ คอนสวรรค์ คอนสาร จัตุรัส ชำใหญ่ เทพสถิต เนินสง่า บ้านเขว้า บ้านแท่น บำเหน็จณรงค์ ภักดีชุมพล ภูเขียว เมืองชัยภูมิ หนองบัวระเหว

4) จังหวัดมหาสารคาม จำนวน 12 อำเภอ ประกอบด้วย กันทรวิชัย แกดดำ โกสุมพิสัย ชื่นชม เชียงยืน นาเชือก นาตุ่น บรบือ พัคฆภูมิพิสัย เมืองมหาสารคาม ยางสีสุราช วาปีปทุม

5) จังหวัดร้อยเอ็ด จำนวน 19 อำเภอ ประกอบด้วย เกษตรวิสัย จตุรพักตรพิมาน จัหวาร เชียงขวัญ หุ่นเขาหลวง ธวัชบุรี ปทุมรัตน์ พนมไพร โพธิ์ชัย โพนทราย โพนทอง เมืองร้อยเอ็ด เมืองสรวง ศรีสมเด็จ สุวรรณภูมิ เสดภูมิ หนองพอก หนองฮี อาจสามารถ

6.3.5 พื้นที่เสี่ยงภัยแล้งเดือนพฤษภาคม ประกอบด้วย

1) จังหวัดกาฬสินธุ์ จำนวน 6 อำเภอ ประกอบด้วย กมลาไสย ฆ้องชัย เมืองกาฬสินธุ์ ยางตลาด ร่องคำ ห้วยเม็ก

2) จังหวัดขอนแก่น จำนวน 26 อำเภอ ประกอบด้วย โคกโพธิ์ไชย ชนบท ชุมแพ ชำสูง บ้านไผ่ บ้านแฮด พระยืน ภูเวียง มัญจาคีรี เมืองขอนแก่น หนองนาคำ หนองเรือ หนองสองห้อง โนนศิลา บ้านฝาง แวงน้อย แวงใหญ่ กระนวน เขาสนวนกวาง น้ำพอง เปือยน้อย พล ภูผาม่าน เวียงเก่า สีชมพู อุบลรัตน์

3) จังหวัดชัยภูมิ จำนวน 15 อำเภอ ประกอบด้วย เกษตรสมบูรณ์ แก้งคร้อ คอนสวรรค์ คอนสาร จัตุรัส ชำใหญ่ เทพสถิต เนินสง่า บ้านเขว้า บ้านแท่น บำเหน็จณรงค์ ภักดีชุมพล ภูเขียว เมืองชัยภูมิ หนองบัวระเหว

4) จังหวัดมหาสารคาม จำนวน 12 อำเภอ ประกอบด้วย กันทรวิชัย แกดดำ โกสุมพิสัย ชื่นชม เชียงยืน นาเชือก นาตุ่น บรบือ พัคฆภูมิพิสัย เมืองมหาสารคาม ยางสีสุราช วาปีปทุม

5) จังหวัดร้อยเอ็ด จำนวน 19 อำเภอ ประกอบด้วย เกษตรวิสัย จตุรพักตรพิมาน จังหาร เชียงขวัญ หุ่นขาวหลวง ธวัชบุรี ปทุมรัตน์ พนมไพร โพธิ์ชัย โพนทราย โพนทอง เมืองร้อยเอ็ด เมืองสรวง ศรีสมเด็จ สุวรรณภูมิ เสลภูมิ หนองพอก หนองฮี อาจสามารถ

6.3.6 พื้นที่เสี่ยงภัยแล้งเดือนมิถุนายน ประกอบด้วย

1) จังหวัดกาฬสินธุ์ จำนวน 6 อำเภอ ประกอบด้วย กมลาไสย ฆ้องชัย เมืองกาฬสินธุ์ ยางตลาด ร่องคำ ห้วยเม็ก

2) จังหวัดขอนแก่น จำนวน 24 อำเภอ ประกอบด้วย โคกโพธิ์ไชย ชนบท ชุมแพ ชำสูง บ้านไผ่ บ้านแฮด พระยืน ภูเวียง มัญจาคีรี เมืองขอนแก่น หนองนาคำ หนองเรือ หนองสองห้อง โนนศิลา บ้านฝาง แวงน้อย แวงใหญ่ กระนวน เขาสนวนกวาง น้ำพอง เปือยน้อย พล สีสุมพูน อุบลรัตน์

3) จังหวัดชัยภูมิ จำนวน 15 อำเภอ ประกอบด้วย เกษตรสมบูรณ์ แก้งคร้อ คอนสวรรค์ คอนสาร จัตุรัส ชำใหญ่ เทพสถิต เนินสง่า บ้านเขว้า บ้านแท่น บำเหน็จณรงค์ ภักดีชุมพล ภูเขียว เมืองชัยภูมิ หนองบัวระเหว

4) จังหวัดมหาสารคาม จำนวน 12 อำเภอ ประกอบด้วย กันทรวิชัย แกดดำ โกสุมพิสัย ชื่นชม เชียงยืน นาเชือก นาตุ่น บรบือ พัคฆภูมิพิสัย เมืองมหาสารคาม ยางสีสุราช วาปีปทุม

5) จังหวัดร้อยเอ็ด จำนวน 19 อำเภอ ประกอบด้วย เกษตรวิสัย จตุรพักตรพิมาน จังหาร เชียงขวัญ หุ่นขาวหลวง ธวัชบุรี ปทุมรัตน์ พนมไพร โพธิ์ชัย โพนทราย โพนทอง เมืองร้อยเอ็ด เมืองสรวง ศรีสมเด็จ สุวรรณภูมิ เสลภูมิ หนองพอก หนองฮี อาจสามารถ

6.3.7 พื้นที่เสี่ยงภัยแล้งเดือนกรกฎาคม ประกอบด้วย

1) จังหวัดกาฬสินธุ์ จำนวน 6 อำเภอ ประกอบด้วย กมลาไสย ฆ้องชัย เมืองกาฬสินธุ์ ยางตลาด ร่องคำ ห้วยเม็ก

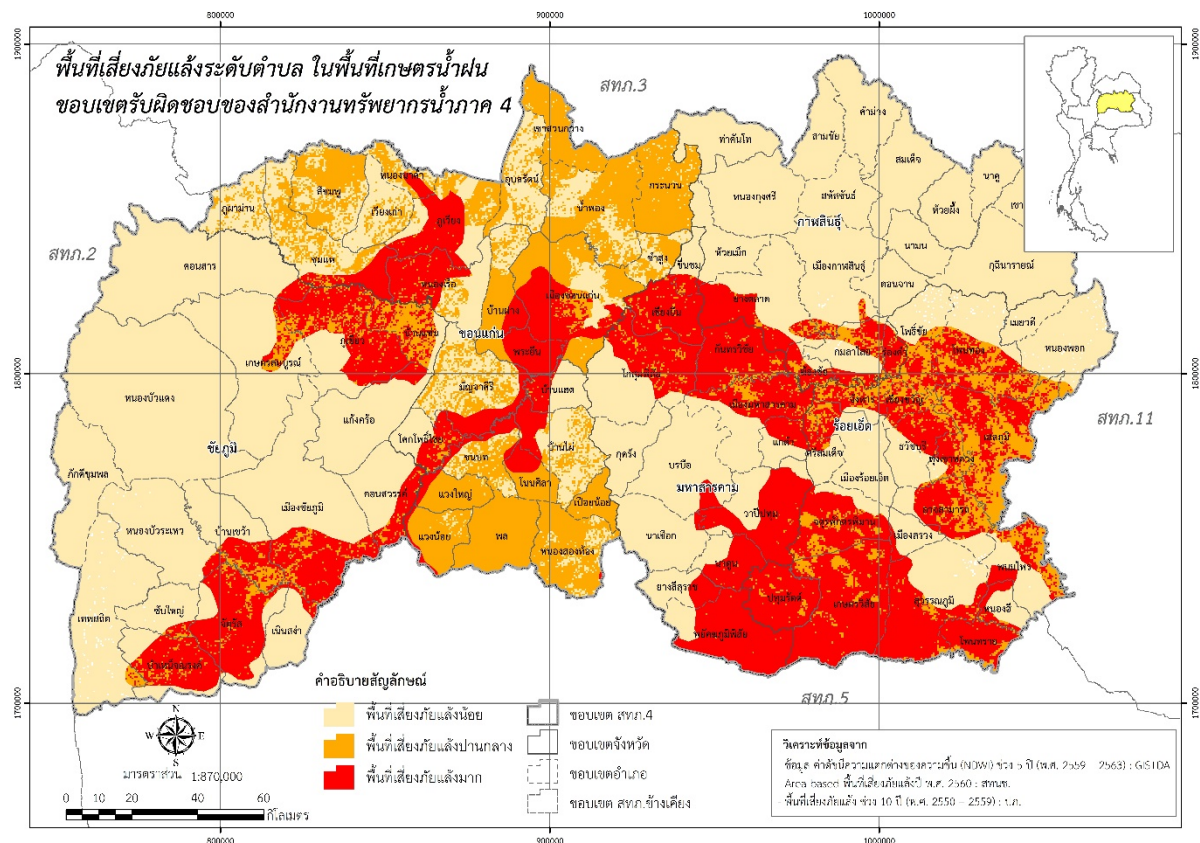
2) จังหวัดขอนแก่น จำนวน 24 อำเภอ ประกอบด้วย โคกโพธิ์ไชย ชนบท ชุมแพ ชำสูง บ้านไผ่ บ้านแฮด พระยืน ภูเวียง มัญจาคีรี เมืองขอนแก่น หนองนาคำ หนองเรือ หนองสองห้อง โนนศิลา บ้านฝาง แวงน้อย แวงใหญ่ กระนวน เขาสนวนกวาง น้ำพอง เปือยน้อย พล สีสุมพูน อุบลรัตน์

3) จังหวัดชัยภูมิ จำนวน 15 อำเภอ ประกอบด้วย เกษตรสมบูรณ์ แก้งคร้อ คอนสวรรค์ คอนสาร จัตุรัส ชำใหญ่ เทพสถิต เนินสง่า บ้านเขว้า บ้านแท่น บำเหน็จณรงค์ ภักดีชุมพล ภูเขียว เมืองชัยภูมิ หนองบัวระเหว

4) จังหวัดมหาสารคาม จำนวน 12 อำเภอ ประกอบด้วย กันทรวิชัย แกดดำ โกสุมพิสัย ชื่นชม เชียงยืน นาเชือก นาตุ่น บรบือ พัคฆภูมิพิสัย เมืองมหาสารคาม ยางสีสุราช วาปีปทุม

5) จังหวัดร้อยเอ็ด จำนวน 19 อำเภอ ประกอบด้วย เกษตรวิสัย จตุรพักตรพิมาน จังหาร เชียงขวัญ หุ่นขาวหลวง ธวัชบุรี ปทุมรัตน์ พนมไพร โพธิ์ชัย โพนทราย โพนทอง เมืองร้อยเอ็ด เมืองสรวง ศรีสมเด็จ สุวรรณภูมิ เสลภูมิ หนองพอก หนองฮี อาจสามารถ

รายละเอียดแสดงดังรูปที่ 3 และสรุปรายละเอียดระดับตำบลแสดงในภาคผนวก 2



รูปที่ 3 พื้นที่เสี่ยงภัยแล้งในขอบเขตของสำนักงานทรัพยากรน้ำภาค 4

7. ข้อมูลความพร้อมด้านอุปกรณ์/เครื่องมือ/อาคารชลศาสตร์

7.1 ความพร้อมด้านสถานีตรวจวัดสถานการณ์น้ำ จำนวน 120 สถานี ประกอบด้วย

1) ระบบปฏิบัติการเฝ้าระวังและเตือนภัยล่วงหน้าน้ำหลาก-ดินถล่ม (Early Warning System) จำนวน 32 สถานี (<http://ews.dwr.go.th/ews/>)

2) ระบบตรวจวัดสถานการณ์น้ำทางไกลอัตโนมัติ (โทรมาตร) จำนวน 17 สถานี และระบบกล้อง CCTV จำนวน 1 สถานี สถานีอุตุนิยมวิทยา จำนวน 41 สถานี (รายละเอียดแสดงดังรูปที่ 4 และรายละเอียดของสถานีตรวจวัดสภาพน้ำทางไกลอัตโนมัติระบบกล้อง CCTV และสถานีอุตุนิยมวิทยาในภาคผนวก 3 และสามารถดูรายละเอียดได้ที่เว็บไซต์ <http://mekhala.dwr.go.th/>)

3) สถานีตรวจวัดแหล่งน้ำขนาดเล็ก จำนวน 29 แห่ง (รายละเอียดแสดงดังรูปที่ 4 และรายละเอียดของสถานีตรวจวัดแหล่งน้ำขนาดเล็กในภาคผนวก 4 และสามารถดูรายละเอียดได้ที่เว็บไซต์ <http://srm-woc.dwr.go.th/>)

7.2 ความพร้อมด้านอุปกรณ์และเครื่องมือ

1) เครื่องสูบน้ำ จำนวน 24 เครื่อง ใช้งานได้ 17 เครื่อง ประกอบด้วย

- เครื่องสูบน้ำขนาด 8 นิ้ว จำนวน 3 เครื่อง (ใช้งานได้ 3 เครื่อง)
- เครื่องสูบน้ำขนาด 10 นิ้ว จำนวน 4 เครื่อง (ใช้งานได้ 3 เครื่อง)
- เครื่องสูบน้ำขนาด 12 นิ้ว จำนวน 14 เครื่อง (ใช้งานได้ 8 เครื่อง)
- เครื่องสูบน้ำขนาด 26 นิ้ว จำนวน 1 เครื่อง (ใช้งานได้ 1 เครื่อง)

- เครื่องสูบน้ำขนาด 30 นิ้ว จำนวน 2 เครื่อง (ใช้งานได้ 2 เครื่อง)

2) รถบรรทุก จำนวน 6 คัน ใช้งานได้ 6 คัน ประกอบด้วย

- รถยนต์บรรทุกน้ำ ขนาด 6,000 ลิตร จำนวน 3 คัน (ใช้งานได้ 3 คัน)

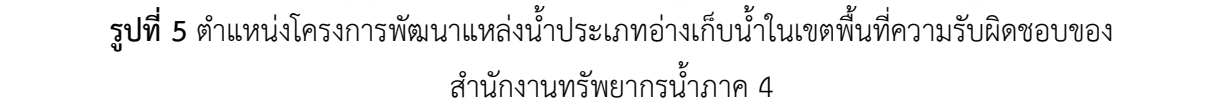
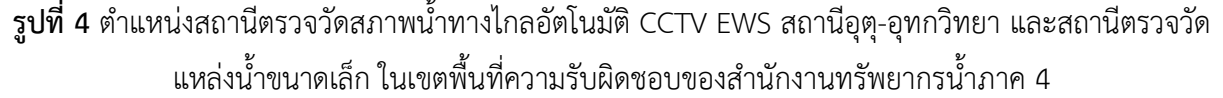
- รถยนต์บรรทุก 6 ล้อ (NGV) จำนวน 1 คัน (ใช้งานได้ 1 คัน)

- รถยนต์บรรทุก 6 ล้อ พร้อมเครน จำนวน 1 คัน (ใช้งานได้ 1 คัน)

- รถยนต์บรรทุก 10 ล้อ พร้อมเครน จำนวน 1 คัน (ใช้งานได้ 1 คัน)

3) ความพร้อมด้านความมั่นคงของอ่างเก็บน้ำ จำนวน 5 แห่ง (ใช้งานได้ 5 แห่ง)

รายละเอียดของความพร้อมด้านความมั่นคงของอ่างเก็บน้ำแสดงดังรูปที่ 5 และรายละเอียดของความพร้อมด้านความมั่นคงของอ่างเก็บน้ำในภาคผนวก 5



8. ข้อมูลความพร้อมด้านบุคลากร

8.1 เจ้าหน้าที่ด้านเฝ้าระวังสถานการณ์ด้านภาวะน้ำท่วมและภาวะน้ำแล้ง จำนวน 5 ราย

ลำดับ	ชื่อ-นามสกุล	สถานที่	เบอร์โทรศัพท์
1	นางสาวรัชนิวรรณ พลไตร	ชัยภูมิ	063-5919491
2	นางสาวอารีรัตน์ บุตรรส	ขอนแก่น	089-2772135
3	นางสาวรัชนิ รัตนพล	กาฬสินธุ์	089-7689543
4	นางสาวอัญชลี รัตนพล	มหาสารคาม	089-4761640
5	นายเมธี เขตราช	ร้อยเอ็ด	062-3463845

8.2 เจ้าหน้าที่ด้านการปฏิบัติงานเชิงพื้นที่รายจังหวัด จำนวน 40 ราย

ลำดับ	ชื่อ-นามสกุล	สถานที่	เบอร์โทรศัพท์
1	นายอนุสิทธิ์ ลาสะอาด	ขอนแก่น	089-7548399
2	นายสุขสันต์ สาวถี	ขอนแก่น	081-8712856
3	นายสุรพงษ์ วงศ์บุตร	ขอนแก่น	
4	นางสาววัฒนธิดา เทียงธรรม	ขอนแก่น	084-2928415
5	นายประสิทธิ์ แก้วขาลี	ขอนแก่น	-
6	นายรุ่งโรจน์ ศิลปะชัย	ขอนแก่น	089-6227990
7	นายรังสรรค์ วงษ์ศักดิ์	ขอนแก่น	085-5906220
8	นายยงยุทธ ยุทธยศ	ขอนแก่น	-
9	นายปริญญา ศรีสังข์	มหาสารคาม	081-3691960
10	นายนิเวศ ภูนาแก้ว	มหาสารคาม	087-2379760
11	นายอำนาจ ปัจธรรม	มหาสารคาม	081-8712856
12	นายอัศววัฒน์ ธารฤทธิ์ทวีพร	มหาสารคาม	-
13	นายสุทธิ นามดั่ง	มหาสารคาม	081-5798089
14	นายจรัญศักดิ์ ลาวิลาศ	มหาสารคาม	-
15	นายสมบัติ พูลพุทรา	มหาสารคาม	-
16	นายสำรวย หมั่นบำรุง	มหาสารคาม	-
17	นายสนั่น บัวแก้ว	ชัยภูมิ	081-5798089
18	นายสุชาติ พุทธิรสสุ	ชัยภูมิ	085-4835514
19	นายไพบุลย์ แรมมี	ชัยภูมิ	-
20	นายคณาศักดิ์ ไชยทา	ชัยภูมิ	-
21	นายวุฒิไกร ขวนจิตร	ชัยภูมิ	-
22	นายสนั่น นันทวิจิตร	ชัยภูมิ	-
23	นายสุรสิทธิ์ ธรรมประโชติ	ชัยภูมิ	-

24	นายนิวัตร ศรีสมบัติ	ชัยภูมิ	-
25	ว่าที่ รต.ทรงเดช ทันแขก	กาฬสินธุ์	087-9511420
26	นายกวีวิทย์ ศิริณัฐพงศ์	กาฬสินธุ์	081-7089299
27	นายวีระพล อำนารเรือง	กาฬสินธุ์	-
28	นายนิกร นาใจrieb	กาฬสินธุ์	-
29	นายदनัย เจริญชัย	กาฬสินธุ์	-
30	นายสว่าง ศิริมา	กาฬสินธุ์	-
31	นายคณิต เกษหอม	กาฬสินธุ์	-
32	นายสงค์ศักดิ์ ประเสริฐสังข์	กาฬสินธุ์	-
33	นายพิทยา พลตรี	ร้อยเอ็ด	089-2779254
34	นายชัยรัตน์ สุวัฒน์กุล	ร้อยเอ็ด	091-8465425
35	นางชฎาภรณ์ ไช่มุก	ร้อยเอ็ด	-
36	นายสำเนียง เหล่าสุวรรณ	ร้อยเอ็ด	-
37	นายสมทรง วงไชยา	ร้อยเอ็ด	-
38	นายเวียงทอง ตริชาลี	ร้อยเอ็ด	-
39	นายปัญญา ค้อชากุล	ร้อยเอ็ด	-
40	นายสำรวย มะลาไลย์	ร้อยเอ็ด	-

8.3 รายชื่อผู้รู้ประจำสถานีเตือนภัยล่วงหน้าน้ำหลาก-ดินถล่มในพื้นที่ จำนวน 32 ราย รายละเอียดของรายชื่อและเบอร์โทรศัพท์ผู้รู้ในภาคผนวก 3

8.4 รายชื่อเจ้าหน้าที่ส่วนกลางในการติดตามสถานการณ์ด้านภาวะน้ำท่วมและภาวะน้ำแล้ง

ลำดับ	ชื่อ-นามสกุล	ตำแหน่ง	เบอร์โทรศัพท์
ด้านภาวะน้ำท่วม			
1	นายยิ่งยง ลิคะสิริ	ผู้อำนวยการส่วนป้องกันพื้นที่เฉพาะ	081-8012785
2	นายจิรวัฒน์ ประชีพนาย	วิศวกรโยธาชำนาญการ	086-3388212
3	นายยศสรณัฐ ปาลเกลี้ยง	วิศวกรโยธาปฏิบัติการ	084-2492663
ด้านภาวะน้ำแล้ง			
4	นายธนากร แสนวงษ์	ผู้อำนวยการส่วนประสานการปฏิบัติงาน	081-8012781
5	นางสาวบุญยวีร์ สวรรยาพานิช	วิศวกรโยธาชำนาญการ	089-9455654
6	นายพงศ์ภัค ชีรนวนิชย์	วิศวกรโยธาปฏิบัติการ	083-0878668

ด้านการวิเคราะห์และประเมินสถานการณ์น้ำ			
7	นายสุประภาพร พัฒนสิงห์เสนีย์	ผู้อำนวยการศูนย์เมขลา	089-7724611
8	นายจตุพงษ์ ไพบูลย์โรจนา	นักวิเคราะห์นโยบายและแผน ชำนาญการ	086-4721588
9	นายธনীช สระประเทศ	นักวิเคราะห์นโยบายและ แผนปฏิบัติการ	099-8274638

9. แผนปฏิบัติการบรรเทาภาวะน้ำท่วมและภาวะน้ำแล้ง

9.1 แผนปฏิบัติการเพื่อรับสถานการณ์น้ำท่วมหลากดินโคลนถล่มประจำเดือนพฤษภาคม - ตุลาคม 2565

การสูบน้ำช่วยเหลือสถานการณ์น้ำท่วม มีรายละเอียดดังรูปที่ 6 ประกอบด้วย

จุดที่	ตำบล	อำเภอ	จังหวัด	ขนาด เครื่อง สูบน้ำ	จำนวน (เครื่อง)	ผู้รับผิดชอบ	เบอร์โทรศัพท์
1	ในเมือง	เมือง	ร้อยเอ็ด	12	1	นายสุชาติ พุทธิรสสุ	085-4835514
2	ห้วยชัย	ห้วยชัย	กาฬสินธุ์	8	1	นายสุชาติ พุทธิรสสุ	085-4835514
3	ตำบลในเมือง	เมือง	ขอนแก่น	10	1	นายสุชาติ พุทธิรสสุ	085-4835514
4	ตำบลในเมือง	เมือง	ขอนแก่น	30	1	นายสุชาติ พุทธิรสสุ	085-4835514
5	พระลับ	เมือง	ขอนแก่น	12	1	นายสุชาติ พุทธิรสสุ	085-4835514
6	หนองนาแซง	เมืองชัยภูมิ	ชัยภูมิ	30	1	นายสุชาติ พุทธิรสสุ	085-4835514
7	ในเมือง	เมืองชัยภูมิ	ชัยภูมิ	12,30	2	นายสุชาติ พุทธิรสสุ	085-4835514
8	บ้านเป็ด	เมือง ขอนแก่น	ขอนแก่น	12	1	นายสุชาติ พุทธิรสสุ	085-4835514

9.2 แผนปฏิบัติการในการรับสถานการณ์น้ำแล้ง

การสูบน้ำช่วยเหลือสถานการณ์น้ำแล้ง มีรายละเอียดดังรูปที่ 7 ประกอบด้วย

จุดที่	ตำบล	อำเภอ	จังหวัด	ขนาด เครื่อง สูบน้ำ	จำนวน (เครื่อง)	ผู้รับผิดชอบ	เบอร์โทรศัพท์
1	เพ็กใหญ่	พล	ขอนแก่น	12	1	นายสุชาติ พุทธิรสสุ	085-4835514
2	ก้านเหลือง	แวงน้อย	ขอนแก่น	10	1	นายสุชาติ พุทธิรสสุ	085-4835515
3	ทางขวาง	แวงน้อย	ขอนแก่น	10	1	นายประสิทธิ์ แก้วขาลี	095-6479590
4	ทางขวาง	แวงน้อย	ขอนแก่น	12	1	นายประสิทธิ์ แก้วขาลี	095-6479590
5	เพ็กใหญ่	พล	ขอนแก่น	12	1	นายประสิทธิ์ แก้วขาลี	095-6479590
6	โคกสง่า	พล	ขอนแก่น	10	1	นายประสิทธิ์ แก้วขาลี	095-6479590
7	แวงน้อย	แวงน้อย	ขอนแก่น	10	1	นายประสิทธิ์ แก้วขาลี	095-6479590
8	ท่านางแนว	แวงน้อย	ขอนแก่น	10	1	นายสุชาติ พุทธิรสสุ	085-4835514

9	บัวเงิน	น้ำพอง	ขอนแก่น	12	1	นายสุชาติ พุทธิรส	085-4835515
10	กู่ทอง	เชียงยืน	มหาสารคาม	10	1	นายสุสันต์ สวัสดิ์	081-8712856
11	บัวเงิน	น้ำพอง	ขอนแก่น	12	1	นายประสิทธิ์ แก้วขาลี	095-6479590
12	โคกสี	เมืองขอนแก่น	ขอนแก่น	10	1	นายประสิทธิ์ แก้วขาลี	095-6479590
13	ดอนหัน	เมืองขอนแก่น	ขอนแก่น	12	1	นายสุสันต์ สวัสดิ์	081-8712856
14	ละหานนา	แวงน้อย	ขอนแก่น	8	1	นายประสิทธิ์ แก้วขาลี	095-6479590
15	ท่าวัด	แวงน้อย	ขอนแก่น	12	1	นายประสิทธิ์ แก้วขาลี	095-6479590
16	ท่านางแนว	แวงน้อย	ขอนแก่น	12	1	นายประสิทธิ์ แก้วขาลี	095-6479590
17	ก้านเหลือง	แวงน้อย	ขอนแก่น	12	1	นายประสิทธิ์ แก้วขาลี	095-6479590

การแจกจ่ายน้ำช่วยเหลือสถานการณ์น้ำแล้ง มีรายละเอียดดังรูปที่ 8 ประกอบด้วย

จุดที่	ตำบล	อำเภอ	จังหวัด	จำนวน (เที่ยว)	จำนวน (ลิตร)	ผู้รับผิดชอบ	เบอร์โทรศัพท์
1	โนนฆ้อง	บ้านฝาง	ขอนแก่น	13	80,000	นายประสิทธิ์ แก้วขาลี	095-6479590
2	โคกงาม	บ้านฝาง	ขอนแก่น	9	56,000	นายประสิทธิ์ แก้วขาลี	095-6479590
3	ป่ามะนาว	บ้านฝาง	ขอนแก่น	14	84,000	นายประสิทธิ์ แก้วขาลี	095-6479590
4	หนองบัว	บ้านฝาง	ขอนแก่น	16	96,000	นายประสิทธิ์ แก้วขาลี	095-6479590
5	โพนเพ็ก	มัญจาคีรี	ขอนแก่น	15	90,000	นายประสิทธิ์ แก้วขาลี	095-6479590
6	ทางขวาง	แวงน้อย	ขอนแก่น	12	72,000	นายประสิทธิ์ แก้วขาลี	095-6479590
7	ท่าวัด	แวงน้อย	ขอนแก่น	16	96,000	นายประสิทธิ์ แก้วขาลี	095-6479590
8	กุดกว้าง	หนองเรือ	ขอนแก่น	18	108,000	นายประสิทธิ์ แก้วขาลี	095-6479590
9	เว่อ	ยางตลาด	กาฬสินธุ์	6	36,000	นายประสิทธิ์ แก้วขาลี	095-6479590
10	ขมิ้น	เมืองกาฬสินธุ์	กาฬสินธุ์	7	42,000	นายประสิทธิ์ แก้วขาลี	095-6479590
11	ยางสีสุราช	ยางสีสุราช	มหาสารคาม	40	240,000	นายประสิทธิ์ แก้วขาลี	095-6479590
12	ดอนหัน	เมืองขอนแก่น	ขอนแก่น	10	60,000	นายประสิทธิ์ แก้วขาลี	095-6479590
13	-	กระนวน	ขอนแก่น	10	60,000	นายประสิทธิ์ แก้วขาลี	095-6479590

รวมแจกจ่ายน้ำ 186 เที่ยว จำนวน 1,120,000 ลิตร

