

แผนปฏิบัติการบรรเทาภาวะน้ำท่วมและภาวะน้ำแล้งของสำนักงานทรัพยากรน้ำภาค 3

1. บทนำ

กรมทรัพยากรน้ำ ในฐานะที่เป็นหน่วยงานปฏิบัติในสังกัดกระทรวงทรัพยากรธรรมชาติและสิ่งแวดล้อม มีภารกิจรับผิดชอบเกี่ยวกับทรัพยากรน้ำผิวดินในพื้นที่นอกเขตชลประทาน/พื้นที่เกษตรน้ำฝน จำนวน 117 ล้านไร่ ซึ่งศักยภาพด้านทรัพยากรน้ำของพื้นที่จะขึ้นอยู่กับปริมาณฝนที่ตกในพื้นที่เป็นหลัก เนื่องจากไม่มีแหล่งเก็บกักน้ำขนาดใหญ่และระบบชลประทาน ที่จะใช้สามารถควบคุมปริมาณน้ำและการใช้น้ำของพื้นที่ได้ ทำให้พื้นที่นอกเขตชลประทาน ต้องเผชิญเหตุกับปัญหาภัยพิบัติอันเกิดจากน้ำ ไม่ว่าจะเป็นปัญหาภาวะน้ำท่วมและปัญหาภาวะน้ำแล้ง และเนื่องจากปัจจัยของการเกิดเหตุวิกฤติน้ำในพื้นที่นอกเขตชลประทานไม่สามารถควบคุมได้ การเตรียมความพร้อมในการเผชิญเหตุจึงเป็นสิ่งสำคัญ เพื่อให้หน่วยงานมีความพร้อมในการช่วยเหลือประชาชนที่ได้รับความเดือดร้อนจากปัญหาวิกฤติน้ำได้อย่างมีประสิทธิภาพ ซึ่งกรมทรัพยากรน้ำ ได้รับการจัดสรรงบประมาณในการบริหารจัดการเพื่อรองรับสภาวะวิกฤติน้ำ ตั้งแต่ปีงบประมาณ พ.ศ. 2556 ถึงปัจจุบัน โดยได้จัดสรรงบประมาณดังกล่าว ลงสู่สำนักงานทรัพยากรน้ำภาค 3 เพื่อใช้ปฏิบัติงานให้ความช่วยเหลือประชาชนที่ได้รับความเดือดร้อนจากปัญหาภาวะน้ำแล้งและภาวะน้ำท่วม จึงต้องมีการจัดทำแผนปฏิบัติการบรรเทาภาวะน้ำแล้งและภาวะน้ำท่วม เพื่อใช้เป็นคู่มือในการปฏิบัติงานร่วมกับหน่วยงานที่เกี่ยวข้อง และทำให้การใช้จ่ายงบประมาณและผลการปฏิบัติงานช่วยเหลือประชาชนที่ได้รับความเดือดร้อนจากภัยพิบัติด้านน้ำเป็นไปอย่างมีประสิทธิภาพ

นอกจากนี้ สำนักงานทรัพยากรน้ำแห่งชาติ ซึ่งเป็นหน่วยงานกำกับนโยบายด้านทรัพยากรน้ำของประเทศ ได้กำหนดให้หน่วยงานที่เกี่ยวข้องปฏิบัติตามปฏิทินการบริหารจัดการทรัพยากรน้ำช่วงฤดูฝนและฤดูแล้ง โดยกรมทรัพยากรน้ำเป็นหนึ่งในหน่วยงานที่ต้องถือปฏิบัติตามปฏิทินดังกล่าว จึงจัดทำแผนปฏิบัติการบรรเทาภาวะน้ำแล้งและภาวะน้ำท่วม เพื่อตอบสนองนโยบายของสำนักงานทรัพยากรน้ำแห่งชาติ

2. วัตถุประสงค์

1) เพื่อเป็นการเตรียมความพร้อมในการรับมือกับภาวะน้ำแล้งและภาวะน้ำท่วมของกรมทรัพยากรน้ำ โดยเฉพาะการเตรียมความพร้อมของระบบปฏิบัติการเฝ้าระวังและเตือนภัยล่วงหน้าน้ำหลาก-ดินถล่ม (Early Warning System) ระบบตรวจวัดสถานการณ์น้ำทางไกลอัตโนมัติ อุปกรณ์เครื่องมือ (เครื่องสูบน้ำ รถบรรทุกน้ำ รถยนต์บรรทุก เรือท้องแบน) ความพร้อมด้านความมั่นคงแข็งแรงของอาคารชลศาสตร์ ความพร้อมของเจ้าหน้าที่ด้านการเฝ้าระวังสถานการณ์ เจ้าหน้าที่ด้านการปฏิบัติงานเชิงพื้นที่รายจังหวัด และรายชื่อผู้รู้ประจำสถานีเตือนภัยล่วงหน้าน้ำหลาก-ดินถล่มในพื้นที่

2) เพื่อให้กรมทรัพยากรน้ำ มีแผนปฏิบัติการบรรเทาภาวะน้ำแล้งและภาวะน้ำท่วม ที่ตอบสนองต่อการดำเนินงานตามมาตรการรองรับสถานการณ์ฤดูแล้งและฤดูฝนของสำนักงานทรัพยากรน้ำแห่งชาติ

3) เพื่อให้สำนักงานทรัพยากรน้ำภาค 3 มีแผนปฏิบัติการบรรเทาภาวะน้ำแล้งและภาวะน้ำท่วมของสำนักงานทรัพยากรน้ำภาค 3 ที่จะใช้เป็นคู่มือในการปฏิบัติงานเผชิญเหตุ โดยบูรณาการกับหน่วยงานที่เกี่ยวข้องในพื้นที่รับผิดชอบ เช่น จังหวัด สำนักงานป้องกันและบรรเทาสาธารณภัยเขต สำนักงานป้องกันและบรรเทาสาธารณภัยจังหวัด สำนักงานทรัพยากรธรรมชาติและสิ่งแวดล้อมจังหวัด เป็นต้น

3. ประโยชน์ที่ได้รับ

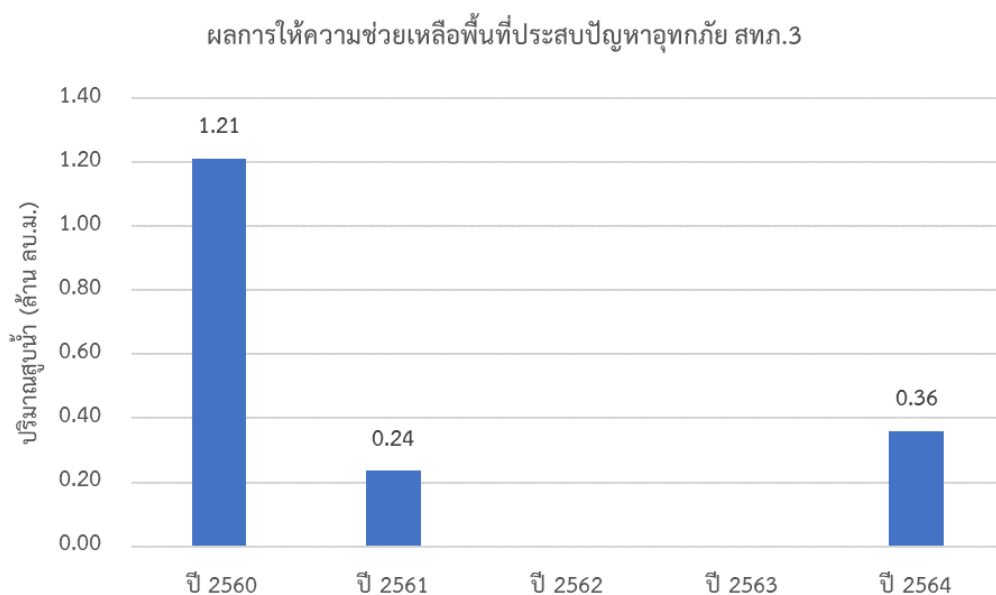
1) กรมทรัพยากรน้ำ โดยเฉพาะสำนักงานทรัพยากรน้ำภาค 3 มีความพร้อมที่จะปฏิบัติงานเผชิญเหตุกับปัญหาภัยพิบัติอันเกิดจากน้ำ และบูรณาการกับหน่วยงานที่เกี่ยวข้อง ในการให้ความช่วยเหลือประชาชนที่ได้รับเดือดร้อนจากปัญหาภาวะน้ำแล้งและภาวะน้ำท่วมได้อย่างทันต่อเหตุการณ์

2) กรมทรัพยากรน้ำ สามารถปฏิบัติงานที่ตอบสนองต่อปฏิทินการบริหารจัดการทรัพยากรน้ำช่วงฤดูฝน และฤดูแล้งของสำนักงานทรัพยากรน้ำแห่งชาติ

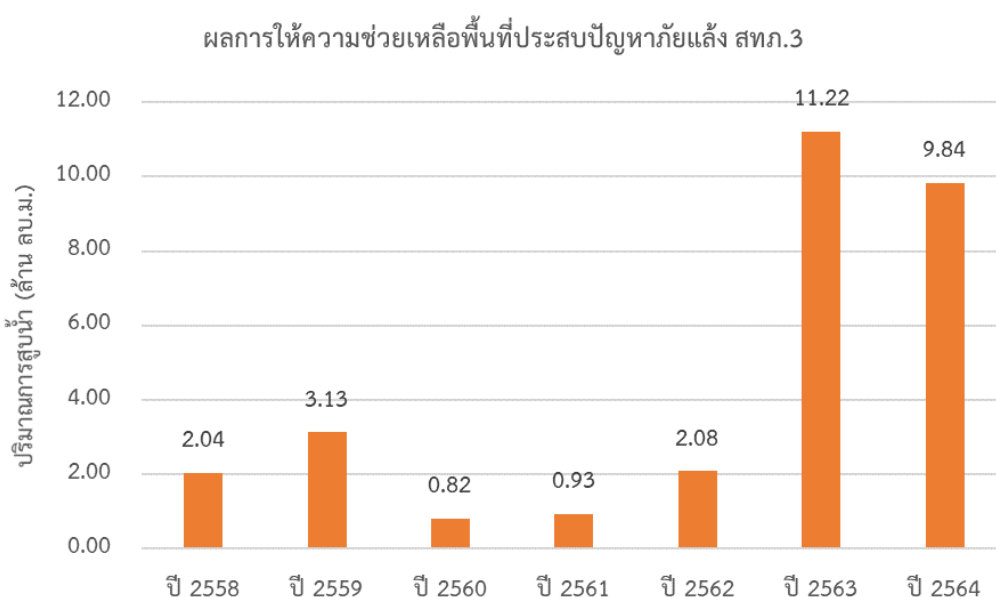
3) สำนักงานทรัพยากรน้ำภาค 3 มีคู่มือในการปฏิบัติงานเผชิญเหตุ โดยบูรณาการกับหน่วยงานที่เกี่ยวข้องได้อย่างมีประสิทธิภาพ

4. สรุปผลการให้ความช่วยเหลือของสำนักงานทรัพยากรน้ำภาค 3

4.1 ผลการให้ความช่วยเหลือพื้นที่ประสบปัญหาอุทกภัยตั้งแต่ ปี พ.ศ. 2560 - 2564

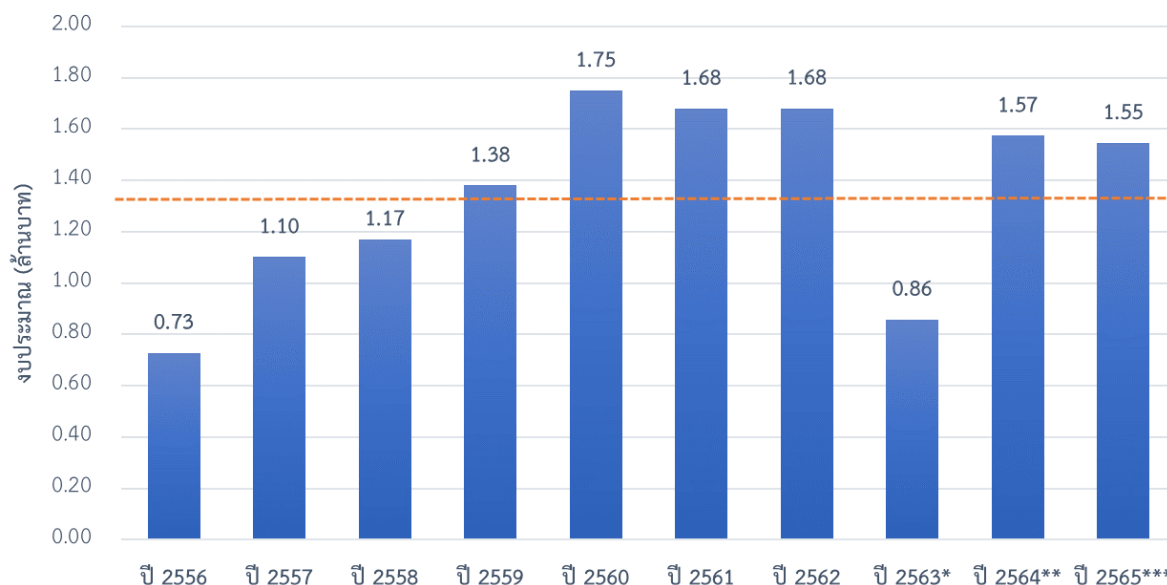


4.2 ผลการให้ความช่วยเหลือพื้นที่ประสบปัญหาภัยแล้งตั้งแต่ ปี พ.ศ. 2558 - 2564



5. งบประมาณที่ได้รับการจัดสรร

งบประมาณที่ได้รับจัดสรรของสำนักงานทรัพยากรน้ำภาค 3



หมายเหตุ : *ศปว ได้รับการโอนภารกิจตั้งแต่ปี พ.ศ. 2563

** งบประมาณที่จัดสรรลงหน่วยงาน ปรับตามความเป็นจริง ตั้งแต่ปี พ.ศ. 2563-2564

*** งบประมาณปี พ.ศ. 2565 ประเมินตามหลักเกณฑ์การจัดสรรงบประมาณ

6. ข้อมูลเชิงพื้นที่

6.1 พื้นที่รับผิดชอบของสำนักงานทรัพยากรน้ำภาค 3

สำนักงานทรัพยากรน้ำภาค 3 มีพื้นที่รับผิดชอบ 7 จังหวัด ประกอบด้วย นครพนม บึงกาฬ เลย สกลนคร หนองคาย หนองบัวลำภู และอุดรธานี รายละเอียดแสดงดังรูปที่ 1

6.2 พื้นที่เสี่ยงน้ำท่วม

6.2.1 พื้นที่เสี่ยงน้ำท่วมเดือนกรกฎาคม ประกอบด้วย

- 1) จังหวัดนครพนม จำนวน 10 อำเภอ ประกอบด้วย ท่าอุเทน ธาตุพนม นาแก นาทม นาหว้า ปลาปาก โพนสวรรค์ เรณูนคร วังยาง และศรีสงคราม
- 2) จังหวัดบึงกาฬ จำนวน 3 อำเภอ ประกอบด้วย เซกา โซ่พิสัย พรเจริญ
- 3) จังหวัดเลย จำนวน 8 อำเภอ ประกอบด้วย เชียงคาน ด่านซ้าย นาด้วง ปากชม ภูหลวง เมืองเลย วังสะพุง และเอราวัณ
- 4) จังหวัดสกลนคร จำนวน 13 อำเภอ ประกอบด้วย กุสุมาลย์ คำตากล้า โคกศรีสุพรรณ เจริญศิลป์ เตาบ่อ บ้านม่วง พรรณานิคม โพนนาแก้ว เมืองสกลนคร วาหรนิवास สว่างแดนดิน ส่องดาว และอากาศอำนวย
- 5) จังหวัดหนองคาย จำนวน 6 อำเภอ ประกอบด้วย ท่าบ่อ โพธิ์ตาก โพนพิสัย เมืองหนองคาย ศรีเชียงใหม่ และสระใคร
- 6) จังหวัดหนองบัวลำภู จำนวน 6 อำเภอ ประกอบด้วย นากลาง นาหว้า โนนสัง เมืองหนองบัวลำภู ศรีบุญเรือง และสุวรรณคูหา

7) จังหวัดอุดรธานี จำนวน 8 อำเภอ ประกอบด้วย ทุ่งฝน น้ำโสม บ้านดุง บ้านฝ้อ พิบูลย์รักษ์ เพ็ญ สร้างคอม และหนองหาน

6.2.2 พื้นที่เสี่ยงน้ำท่วมเดือนสิงหาคม ประกอบด้วย

1) จังหวัดนครพนม จำนวน 10 อำเภอ ประกอบด้วย ท่าอุเทน ธาตุพนม นาแก นาทม นาหว้า ปลาปาก โพนสวรรค์ เรณูนคร วังยาง และศรีสงคราม

2) จังหวัดบึงกาฬ จำนวน 3 อำเภอ ประกอบด้วย เซกา โซพิสัย พรเจริญ

3) จังหวัดเลย จำนวน 8 อำเภอ ประกอบด้วย เชียงคาน ด่านซ้าย นาด้วง ปากชม ภูหลวง เมืองเลย วังสะพุง และเอราวัณ

4) จังหวัดสกลนคร จำนวน 13 อำเภอ ประกอบด้วย กุสุมาลย์ คำตากล้า โคกศรีสุพรรณ เจริญศิลป์ เตาบ่อ บ้านม่วง พรรณานิคม โพนนาแก้ว เมืองสกลนคร วานรนิวาส สว่างแดนดิน ส่องดาว และอากาศอำนวย

5) จังหวัดหนองคาย จำนวน 6 อำเภอ ประกอบด้วย ท่าบ่อ โพธิ์ตาก โพนพิสัย เมืองหนองคาย ศรีเชียงใหม่ และสระใคร

6) จังหวัดหนองบัวลำภู จำนวน 6 อำเภอ ประกอบด้วย นาแก นาวัง โนนสัง เมืองหนองบัวลำภู ศรีบุญเรือง และสุวรรณคูหา

7) จังหวัดอุดรธานี จำนวน 8 อำเภอ ประกอบด้วย ทุ่งฝน น้ำโสม บ้านดุง บ้านฝ้อ พิบูลย์รักษ์ เพ็ญ สร้างคอม และหนองหาน

6.2.3 พื้นที่เสี่ยงน้ำท่วมเดือนกันยายน ประกอบด้วย

1) จังหวัดนครพนม จำนวน 10 อำเภอ ประกอบด้วย ท่าอุเทน ธาตุพนม นาแก นาทม นาหว้า ปลาปาก โพนสวรรค์ เรณูนคร วังยาง และศรีสงคราม

2) จังหวัดบึงกาฬ จำนวน 3 อำเภอ ประกอบด้วย เซกา โซพิสัย พรเจริญ

3) จังหวัดเลย จำนวน 8 อำเภอ ประกอบด้วย เชียงคาน ด่านซ้าย นาด้วง ปากชม ภูหลวง เมืองเลย วังสะพุง และเอราวัณ

4) จังหวัดสกลนคร จำนวน 13 อำเภอ ประกอบด้วย กุสุมาลย์ คำตากล้า โคกศรีสุพรรณ เจริญศิลป์ เตาบ่อ บ้านม่วง พรรณานิคม โพนนาแก้ว เมืองสกลนคร วานรนิวาส สว่างแดนดิน ส่องดาว และอากาศอำนวย

5) จังหวัดหนองคาย จำนวน 6 อำเภอ ประกอบด้วย ท่าบ่อ โพธิ์ตาก โพนพิสัย เมืองหนองคาย ศรีเชียงใหม่ และสระใคร

6) จังหวัดหนองบัวลำภู จำนวน 6 อำเภอ ประกอบด้วย นาแก นาวัง โนนสัง เมืองหนองบัวลำภู ศรีบุญเรือง และสุวรรณคูหา

7) จังหวัดอุดรธานี จำนวน 8 อำเภอ ประกอบด้วย ทุ่งฝน น้ำโสม บ้านดุง บ้านฝ้อ พิบูลย์รักษ์ เพ็ญ สร้างคอม และหนองหาน

6.2.4 พื้นที่เสี่ยงน้ำท่วมเดือนตุลาคม ประกอบด้วย

- 1) จังหวัดนครพนม จำนวน 10 อำเภอ ประกอบด้วย ท่าอุเทน ธาตุพนม นาแก นาทม นาหว้า ปลาปาก โพนสวรรค์ เรณูนคร วังยาง และศรีสงคราม
- 2) จังหวัดบึงกาฬ จำนวน 3 อำเภอ ประกอบด้วย เซกา โซพิสัย พรเจริญ
- 3) จังหวัดเลย จำนวน 8 อำเภอ ประกอบด้วย เชียงคาน ด่านซ้าย นาด้วง ปากชม ภูหลวง เมืองเลย วังสะพุง และเอราวัณ
- 4) จังหวัดสกลนคร จำนวน 13 อำเภอ ประกอบด้วย กุสุมาลย์ คำตากล้า โคกศรีสุพรรณ เจริญศิลป์ เตาบ่อ บ้านม่วง พรรณานิคม โพนนาแก้ว เมืองสกลนคร วานรนิวาส สว่างแดนดิน ส่องดาว และอากาศอำนวย
- 5) จังหวัดหนองคาย จำนวน 6 อำเภอ ประกอบด้วย ท่าบ่อ โพธิ์ตาก โพนพิสัย เมืองหนองคาย ศรีเชียงใหม่ และสระใคร
- 6) จังหวัดหนองบัวลำภู จำนวน 6 อำเภอ ประกอบด้วย นากลาง นาหว้า โนนสัง เมืองหนองบัวลำภู ศรีบุญเรือง และสุวรรณคูหา
- 7) จังหวัดอุดรธานี จำนวน 8 อำเภอ ประกอบด้วย ทุ่งฝน น้ำโสม บ้านดุง บ้านผือ พิบูลย์รักษ์ เพ็ญ สร้างคอม และหนองหาน

6.2.5 พื้นที่เสี่ยงน้ำท่วมเดือนพฤศจิกายน ประกอบด้วย

- 1) จังหวัดนครพนม จำนวน 10 อำเภอ ประกอบด้วย ท่าอุเทน ธาตุพนม นาแก นาทม นาหว้า ปลาปาก โพนสวรรค์ เรณูนคร วังยาง และศรีสงคราม
- 2) จังหวัดบึงกาฬ จำนวน 3 อำเภอ ประกอบด้วย เซกา โซพิสัย พรเจริญ
- 3) จังหวัดเลย จำนวน 8 อำเภอ ประกอบด้วย เชียงคาน ด่านซ้าย นาด้วง ปากชม ภูหลวง เมืองเลย วังสะพุง และเอราวัณ
- 4) จังหวัดสกลนคร จำนวน 13 อำเภอ ประกอบด้วย กุสุมาลย์ คำตากล้า โคกศรีสุพรรณ เจริญศิลป์ เตาบ่อ บ้านม่วง พรรณานิคม โพนนาแก้ว เมืองสกลนคร วานรนิวาส สว่างแดนดิน ส่องดาว และอากาศอำนวย
- 5) จังหวัดหนองคาย จำนวน 6 อำเภอ ประกอบด้วย ท่าบ่อ โพธิ์ตาก โพนพิสัย เมืองหนองคาย ศรีเชียงใหม่ และสระใคร
- 6) จังหวัดหนองบัวลำภู จำนวน 6 อำเภอ ประกอบด้วย นากลาง นาหว้า โนนสัง เมืองหนองบัวลำภู ศรีบุญเรือง และสุวรรณคูหา
- 7) จังหวัดอุดรธานี จำนวน 8 อำเภอ ประกอบด้วย ทุ่งฝน น้ำโสม บ้านดุง บ้านผือ พิบูลย์รักษ์ เพ็ญ สร้างคอม และหนองหาน

6.2.6 พื้นที่เสี่ยงน้ำท่วมเดือนธันวาคม ประกอบด้วย

- 1) จังหวัดนครพนม จำนวน 10 อำเภอ ประกอบด้วย ท่าอุเทน ธาตุพนม นาแก นาทม นาหว้า ปลาปาก โพนสวรรค์ เรณูนคร วังยาง และศรีสงคราม
- 2) จังหวัดบึงกาฬ จำนวน 3 อำเภอ ประกอบด้วย เซกา โซพิสัย พรเจริญ

3) จังหวัดเลย จำนวน 8 อำเภอ ประกอบด้วย เชียงคาน ด่านซ้าย นาด้วง ปากชม ภูหลวง เมืองเลย วังสะพุง และเอราวัณ

4) จังหวัดสกลนคร จำนวน 13 อำเภอ ประกอบด้วย กุสุมาลย์ คำตากล้า โคกศรีสุพรรณ เจริญศิลป์ เต่างอย บ้านม่วง พรรณานิคม โพนนาแก้ว เมืองสกลนคร วาหรนิवास สว่างแดนดิน ส่องดาว และอากาศอำนวย

5) จังหวัดหนองคาย จำนวน 6 อำเภอ ประกอบด้วย ท่าบ่อ โพธิ์ตาก โพนพิสัย เมืองหนองคาย ศรีเชียงใหม่ และสระใคร

6) จังหวัดหนองบัวลำภู จำนวน 6 อำเภอ ประกอบด้วย นากลาง นาหวัง โนนสัง เมืองหนองบัวลำภู ศรีบุญเรือง และสุวรรณคูหา

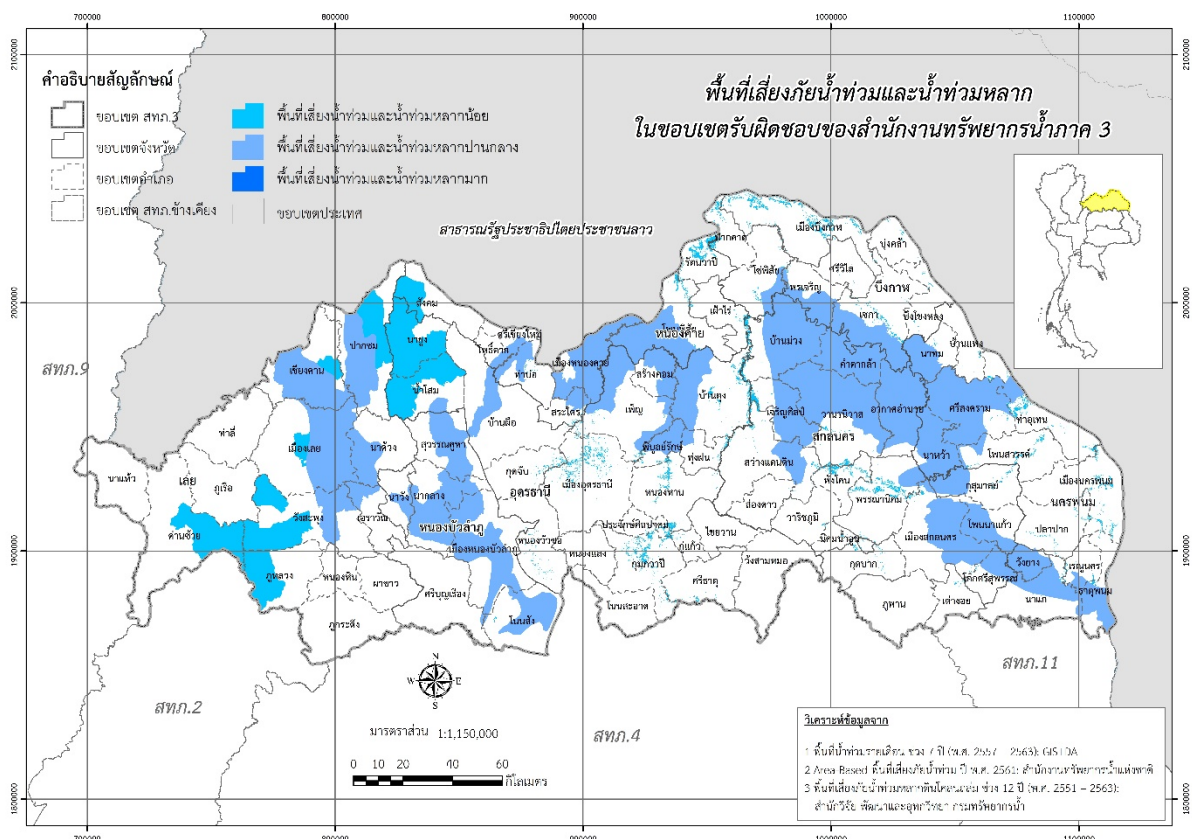
7) จังหวัดอุดรธานี จำนวน 8 อำเภอ ประกอบด้วย ห่มผน น้ำโสม บ้านดุง บ้านผือ พิบูลย์รักษ์ เพ็ญ สร้างคอม และหนองหาน

รายละเอียดแสดงดังรูปที่ 2 และสรุปรายละเอียดระดับตำบลแสดงในภาคผนวก 1

แผนปฏิบัติการบรรเทาภาวะน้ำท่วมและภาวะน้ำแล้งของสำนักงานทรัพยากรน้ำภาค 3



รูปที่ 1 ขอบเขตพื้นที่ความรับผิดชอบของสำนักงานทรัพยากรน้ำภาค 3



รูปที่ 2 พื้นที่เสี่ยงน้ำท่วมในขอบเขตของสำนักงานทรัพยากรน้ำภาค 3

6.3 พื้นที่เสี่ยงภัยแล้ง

6.3.1 พื้นที่เสี่ยงภัยแล้งเดือนมกราคม ประกอบด้วย

- 1) จังหวัดนครพนม จำนวน 10 อำเภอ ประกอบด้วย ธาตุพนม นาทม เรณูนคร วังยาง ท่าอุเทน นาแก นาหว้า ปลาปาก โพนสวรรค์ ศรีสงคราม
- 2) จังหวัดบึงกาฬ จำนวน 3 อำเภอ ประกอบด้วย เซกา โซพิสัย พรเจริญ
- 3) จังหวัดเลย จำนวน 8 อำเภอ ประกอบด้วย เชียงคาน ด่านซ้าย นาด้วง ปากชม ภูหลวง เมืองเลย วังสะพุง เอราวัณ
- 4) จังหวัดสกลนคร จำนวน 13 อำเภอ ประกอบด้วย กุสุมาลย์ คำตากล้า โคกศรีสุพรรณ เจริญศิลป์ เตาบ่อ บ้านม่วง โพนนาแก้ว เมืองสกลนคร วารินวิาส สว่างแดนดิน ส่องดาว อากาศอำนวย พรรณานิคม
- 5) จังหวัดหนองคาย จำนวน 6 อำเภอ ประกอบด้วย ท่าบ่อ โพธิ์ตาก โพนพิสัย เมืองหนองคาย ศรีเชียงใหม่ สระใคร
- 6) จังหวัดหนองบัวลำภู จำนวน 6 อำเภอ ประกอบด้วย นากลาง นาหว้า โนนสัง เมืองหนองบัวลำภู ศรีบุญเรือง สุวรรณคูหา
- 7) จังหวัดอุดรธานี จำนวน 8 อำเภอ ประกอบด้วย ทุ่งฝน น้ำโสม บ้านดุง บ้านฝ้อ พิบูลย์รักษ์ เพ็ญ สร้างคอม หนองหาน

6.3.2 พื้นที่เสี่ยงภัยแล้งเดือนกุมภาพันธ์ ประกอบด้วย

- 1) จังหวัดนครพนม จำนวน 12 อำเภอ ประกอบด้วย ธาตุพนม นาทม เรณูนคร วังยาง ท่าอุเทน นาแก นาหว้า ปลาปาก โพนสวรรค์ ศรีสงคราม บ้านแพง เมืองนครพนม
- 2) จังหวัดบึงกาฬ จำนวน 3 อำเภอ ประกอบด้วย เซกา โซพิสัย พรเจริญ
- 3) จังหวัดเลย จำนวน 8 อำเภอ ประกอบด้วย เชียงคาน ด่านซ้าย นาด้วง ปากชม ภูหลวง เมืองเลย วังสะพุง เอราวัณ
- 4) จังหวัดสกลนคร จำนวน 18 อำเภอ ประกอบด้วย กุสุมาลย์ คำตากล้า โคกศรีสุพรรณ เจริญศิลป์ เตาบ่อ บ้านม่วง โพนนาแก้ว เมืองสกลนคร วารินวิาส สว่างแดนดิน ส่องดาว อากาศอำนวย พรรณานิคม กุดบาก นิคมน้ำอุ่น พังโคน ภูพาน วาริชภูมิ
- 5) จังหวัดหนองคาย จำนวน 6 อำเภอ ประกอบด้วย ท่าบ่อ โพธิ์ตาก โพนพิสัย เมืองหนองคาย ศรีเชียงใหม่ สระใคร
- 6) จังหวัดหนองบัวลำภู จำนวน 6 อำเภอ ประกอบด้วย นากลาง นาหว้า โนนสัง เมืองหนองบัวลำภู ศรีบุญเรือง สุวรรณคูหา
- 7) จังหวัดอุดรธานี จำนวน 8 อำเภอ ประกอบด้วย ทุ่งฝน น้ำโสม บ้านดุง บ้านฝ้อ พิบูลย์รักษ์ เพ็ญ สร้างคอม หนองหาน

6.3.3 พื้นที่เสี่ยงภัยแล้งเดือนมีนาคม ประกอบด้วย

- 1) จังหวัดนครพนม จำนวน 12 อำเภอ ประกอบด้วย ธาตุพนม นาทม เรณูนคร วังยาง ท่าอุเทน นาแก นาหว้า ปลาปาก โพนสวรรค์ ศรีสงคราม บ้านแพง เมืองนครพนม

2) จังหวัดบึงกาฬ จำนวน 3 อำเภอ ประกอบด้วย เซกา โซพิสัย พรเจริญ

3) จังหวัดเลย จำนวน 8 อำเภอ ประกอบด้วย เชียงคาน ด่านซ้าย นาด้วง ปากชม ภูหลวง เมืองเลย วังสะพุง เอราวัณ

4) จังหวัดสกลนคร จำนวน 18 อำเภอ ประกอบด้วย กุสุมาลย์ คำตากล้า โคกศรีสุพรรณ เจริญศิลป์ เตาบอย บ้านม่วง โพนนาแก้ว เมืองสกลนคร วานรนิวาส สว่างแดนดิน ส่องดาว อากาศอำนวย พรรณานิคม กุดบาก นิคมน้ำอุ่น พังโคน ภูพาน วาริชภูมิ

5) จังหวัดหนองคาย จำนวน 6 อำเภอ ประกอบด้วย ท่าบ่อ โพธิ์ตาก โพนพิสัย เมืองหนองคาย ศรีเชียงใหม่ สระใคร

6) จังหวัดหนองบัวลำภู จำนวน 6 อำเภอ ประกอบด้วย นากลาง นาหว้า โนนสัง เมืองหนองบัวลำภู ศรีบุญเรือง สุวรรณคูหา

7) จังหวัดอุดรธานี จำนวน 8 อำเภอ ประกอบด้วย ทุ่งฝน น้ำโสม บ้านดุง บ้านผือ พิบูลย์รักษ์ เพ็ญ สร้างคอม หนองหาน

6.3.4 พื้นที่เสี่ยงภัยแล้งเดือนเมษายน ประกอบด้วย

1) จังหวัดนครพนม จำนวน 12 อำเภอ ประกอบด้วย ธาตุพนม นาทม เรณูนคร วังยาง ท่าอุเทน นาแก นาหว้า ปลาปาก โพนสวรรค์ ศรีสงคราม บ้านแพง เมืองนครพนม

2) จังหวัดบึงกาฬ จำนวน 3 อำเภอ ประกอบด้วย เซกา โซพิสัย พรเจริญ

3) จังหวัดเลย จำนวน 8 อำเภอ ประกอบด้วย เชียงคาน ด่านซ้าย นาด้วง ปากชม ภูหลวง เมืองเลย วังสะพุง เอราวัณ

4) จังหวัดสกลนคร จำนวน 18 อำเภอ ประกอบด้วย กุสุมาลย์ คำตากล้า โคกศรีสุพรรณ เจริญศิลป์ เตาบอย บ้านม่วง โพนนาแก้ว เมืองสกลนคร วานรนิวาส สว่างแดนดิน ส่องดาว อากาศอำนวย พรรณานิคม กุดบาก นิคมน้ำอุ่น พังโคน ภูพาน วาริชภูมิ

5) จังหวัดหนองคาย จำนวน 6 อำเภอ ประกอบด้วย ท่าบ่อ โพธิ์ตาก โพนพิสัย เมืองหนองคาย ศรีเชียงใหม่ สระใคร

6) จังหวัดหนองบัวลำภู จำนวน 6 อำเภอ ประกอบด้วย นากลาง นาหว้า โนนสัง เมืองหนองบัวลำภู ศรีบุญเรือง สุวรรณคูหา

7) จังหวัดอุดรธานี จำนวน 9 อำเภอ ประกอบด้วย ทุ่งฝน น้ำโสม บ้านดุง บ้านผือ พิบูลย์รักษ์ เพ็ญ สร้างคอม หนองหาน วังสามหมอ

6.3.5 พื้นที่เสี่ยงภัยแล้งเดือนพฤษภาคม ประกอบด้วย

1) จังหวัดนครพนม จำนวน 12 อำเภอ ประกอบด้วย ธาตุพนม นาทม เรณูนคร วังยาง ท่าอุเทน นาแก นาหว้า ปลาปาก โพนสวรรค์ ศรีสงคราม บ้านแพง เมืองนครพนม

2) จังหวัดบึงกาฬ จำนวน 3 อำเภอ ประกอบด้วย เซกา โซพิสัย พรเจริญ

3) จังหวัดเลย จำนวน 8 อำเภอ ประกอบด้วย เชียงคาน ด่านซ้าย นาด้วง ปากชม ภูหลวง เมืองเลย วังสะพุง เอราวัณ

4) จังหวัดสกลนคร จำนวน 18 อำเภอ ประกอบด้วย กุสุมาลย์ คำตากกล้า โคกศรีสุพรรณ เจริญศิลป์ ต่างอย บ้านม่วง โพนนาแก้ว เมืองสกลนคร วานรนิวาส สว่างแดนดิน ส่องดาว อากาศอำนวย พรรณานิคม กุดบาก นิคมน้ำอุ่น พังโคน ภูพาน วาริชภูมิ

5) จังหวัดหนองคาย จำนวน 6 อำเภอ ประกอบด้วย ท่าบ่อ โพธิ์ตาก โพนพิสัย เมืองหนองคาย ศรีเชียงใหม่ สระใคร

6) จังหวัดหนองบัวลำภู จำนวน 6 อำเภอ ประกอบด้วย นากลาง นาหว้า โนนสัง เมืองหนองบัวลำภู ศรีบุญเรือง สุวรรณคูหา

7) จังหวัดอุดรธานี จำนวน 9 อำเภอ ประกอบด้วย ห่มผืน น้ำโสม บ้านดุง บ้านผือ พิบูลย์รักษ์ เพ็ญ สร้างคอม หนองหาน วังสามหมอ

6.3.6 พื้นที่เสี่ยงภัยแล้งเดือนมิถุนายน ประกอบด้วย

1) จังหวัดนครพนม จำนวน 11 อำเภอ ประกอบด้วย ธาตุพนม นาทม เรณูนคร วังยาง ท่าอุเทน นาแก นาหว้า ปลาปาก โพนสวรรค์ ศรีสงคราม เมืองนครพนม

2) จังหวัดบึงกาฬ จำนวน 3 อำเภอ ประกอบด้วย เซกา โซพิสัย พรเจริญ

3) จังหวัดเลย จำนวน 8 อำเภอ ประกอบด้วย เชียงคาน ด่านซ้าย นาด้วง ปากชม ภูหลวง เมืองเลย วังสะพุง เอรಾವิน

4) จังหวัดสกลนคร จำนวน 17 อำเภอ ประกอบด้วย กุสุมาลย์ คำตากกล้า โคกศรีสุพรรณ เจริญศิลป์ ต่างอย บ้านม่วง โพนนาแก้ว เมืองสกลนคร วานรนิวาส สว่างแดนดิน ส่องดาว อากาศอำนวย พรรณานิคม นิคมน้ำอุ่น พังโคน ภูพาน วาริชภูมิ

5) จังหวัดหนองคาย จำนวน 6 อำเภอ ประกอบด้วย ท่าบ่อ โพธิ์ตาก โพนพิสัย เมืองหนองคาย ศรีเชียงใหม่ สระใคร

6) จังหวัดหนองบัวลำภู จำนวน 6 อำเภอ ประกอบด้วย นากลาง นาหว้า โนนสัง เมืองหนองบัวลำภู ศรีบุญเรือง สุวรรณคูหา

7) จังหวัดอุดรธานี จำนวน 8 อำเภอ ประกอบด้วย ห่มผืน น้ำโสม บ้านดุง บ้านผือ พิบูลย์รักษ์ เพ็ญ สร้างคอม หนองหาน

6.3.7 พื้นที่เสี่ยงภัยแล้งเดือนกรกฎาคม ประกอบด้วย

1) จังหวัดนครพนม จำนวน 10 อำเภอ ประกอบด้วย ธาตุพนม นาทม เรณูนคร วังยาง ท่าอุเทน นาแก นาหว้า ปลาปาก โพนสวรรค์ ศรีสงคราม

2) จังหวัดบึงกาฬ จำนวน 3 อำเภอ ประกอบด้วย เซกา โซพิสัย พรเจริญ

3) จังหวัดเลย จำนวน 8 อำเภอ ประกอบด้วย เชียงคาน ด่านซ้าย นาด้วง ปากชม ภูหลวง เมืองเลย วังสะพุง เอรಾವิน

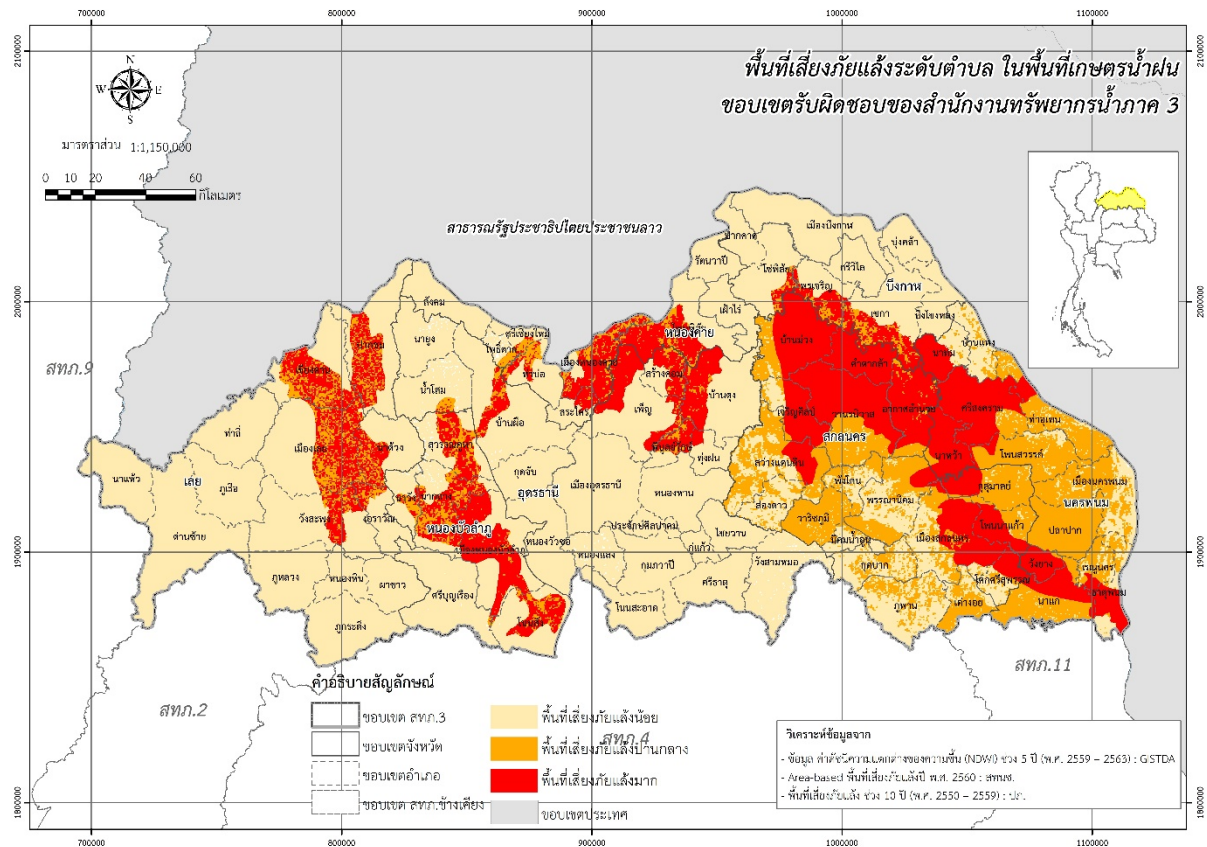
4) จังหวัดสกลนคร จำนวน 16 อำเภอ ประกอบด้วย กุสุมาลย์ คำตากกล้า โคกศรีสุพรรณ เจริญศิลป์ ต่างอย บ้านม่วง โพนนาแก้ว เมืองสกลนคร วานรนิวาส สว่างแดนดิน ส่องดาว อากาศอำนวย พรรณานิคม พังโคน ภูพาน วาริชภูมิ

5) จังหวัดหนองคาย จำนวน 6 อำเภอ ประกอบด้วย ท่าบ่อ โพนพิสัย เมืองหนองคาย ศรีเชียงใหม่ สระใคร

6) จังหวัดหนองบัวลำภู จำนวน 6 อำเภอ ประกอบด้วย นากลาง นาหวัง โนนสัง เมืองหนองบัวลำภู ศรีบุญเรือง สุวรรณคูหา

7) จังหวัดอุดรธานี จำนวน 8 อำเภอ ประกอบด้วย ทุ่งฝน น้ำโสม บ้านดุง บ้านผือ พิบูลย์รักษ์ เพ็ญ สร้างคอม หนองหาน

รายละเอียดแสดงดังรูปที่ 3 และสรุปรายละเอียดระดับตำบลแสดงในภาคผนวก 2



รูปที่ 3 พื้นที่เสี่ยงภัยแล้งในขอบเขตของสำนักงานทรัพยากรน้ำภาค 3

7. ข้อมูลความพร้อมด้านอุปกรณ์/เครื่องมือ/อาคารชลศาสตร์

7.1 ความพร้อมด้านสถานีตรวจวัดสถานการณ์น้ำ จำนวน 190 สถานี ประกอบด้วย

1) ระบบปฏิบัติการเฝ้าระวังและเตือนภัยล่วงหน้าน้ำหลาก-ดินถล่ม (Early Warning System) จำนวน 95 สถานี (<http://ews.dwr.go.th/ews/>)

2) ระบบตรวจวัดสถานการณ์น้ำทางไกลอัตโนมัติ (โทรมาตร) จำนวน 7 สถานี และระบบกล้อง CCTV จำนวน 6 สถานี สถานีอุตุ-อุทกวิทยา จำนวน 50 สถานี (รายละเอียดแสดงดังรูปที่ 4 และรายละเอียดของสถานีตรวจวัดสภาพน้ำทางไกลอัตโนมัติระบบกล้อง CCTV และสถานีอุตุ-อุทกวิทยาในภาคผนวก 3 และสามารถดูรายละเอียดได้ที่เว็บไซต์ <http://mekhala.dwr.go.th/>)

3) สถานีตรวจวัดแหล่งน้ำขนาดเล็ก จำนวน 32 แห่ง (รายละเอียดแสดงดังรูปที่ 4 และรายละเอียดของสถานีตรวจวัดแหล่งน้ำขนาดเล็กในภาคผนวก 4 และสามารถดูรายละเอียดได้ที่เว็บไซต์ <http://srm-woc.dwr.go.th/>)

7.2 ความพร้อมด้านอุปกรณ์และเครื่องมือ

1) เครื่องสูบน้ำ จำนวน 27 เครื่อง ใช้งานได้ 15 เครื่อง ประกอบด้วย

- เครื่องสูบน้ำขนาด 8 นิ้ว จำนวน 2 เครื่อง (ใช้งานได้ 1 เครื่อง)
- เครื่องสูบน้ำขนาด 10 นิ้ว จำนวน 9 เครื่อง (ใช้งานได้ 5 เครื่อง)
- เครื่องสูบน้ำขนาด 12 นิ้ว จำนวน 13 เครื่อง (ใช้งานได้ 7 เครื่อง)
- เครื่องสูบน้ำขนาด 26 นิ้ว จำนวน 1 เครื่อง (ใช้งานได้ 0 เครื่อง)
- เครื่องสูบน้ำขนาด 30 นิ้ว จำนวน 2 เครื่อง (ใช้งานได้ 2 เครื่อง)

2) รถบรรทุก จำนวน 8 คัน ใช้งานได้ 8 คัน ประกอบด้วย

- รถยนต์บรรทุกน้ำ ขนาด 6,000 ลิตร จำนวน 2 คัน (ใช้งานได้ 2 คัน)
- รถยนต์บรรทุก 6 ล้อ จำนวน 1 คัน (ใช้งานได้ 1 คัน)
- รถยนต์บรรทุก 6 ล้อ พร้อมเครน จำนวน 1 คัน (ใช้งานได้ 1 คัน)
- รถยนต์บรรทุก 10 ล้อ (เทท้าย) จำนวน 4 คัน (ใช้งานได้ 4 คัน)

3) เรือ จำนวน 2 ลำ ใช้งานได้ 2 ลำ ประกอบด้วย

- เรือดูดโคลน จำนวน 2 ลำ (ใช้งานได้ 2 ลำ)

4) รถขุด จำนวน 2 คัน ใช้งานได้ 2 คัน

5) ความพร้อมด้านความมั่นคงของอ่างเก็บน้ำ จำนวน 11 แห่ง (ใช้งานได้ 11 แห่ง)

รายละเอียดของความพร้อมด้านความมั่นคงของอ่างเก็บน้ำแสดงดังรูปที่ 5 และรายละเอียดของความพร้อมด้านความมั่นคงของอ่างเก็บน้ำในภาคผนวก 5



รูปที่ 4 ตำแหน่งสถานีตรวจวัดสภาพน้ำทางไกลอัตโนมัติ CCTV EWS สถานีอุตุ-อุทกวิทยา และสถานีตรวจวัดแหล่งน้ำขนาดเล็ก ในเขตพื้นที่ความรับผิดชอบของสำนักงานทรัพยากรน้ำภาค 3



รูปที่ 5 ตำแหน่งโครงการพัฒนาแหล่งน้ำประเภทอ่างเก็บน้ำในเขตพื้นที่ความรับผิดชอบของสำนักงานทรัพยากรน้ำภาค 3

8. ข้อมูลความพร้อมด้านบุคลากร

8.1 เจ้าหน้าที่ด้านเฝ้าระวังสถานการณ์ด้านภาวะน้ำท่วมและภาวะน้ำแล้ง จำนวน 15 ราย

ลำดับ	ชื่อ-นามสกุล	สถานที่	เบอร์โทรศัพท์
1	นายวิเชียร ทองเกษ	หนองคาย	091-0488091
2	นายอำนาจ พรหมรส	หนองคาย	080-400-3004
3	ว่าที่ พต.คมกฤษ อินันชัย	หนองคาย	089-5552073
4	นายปริญญา ดำรงชาติ	หนองคาย	083-3614962
5	นายสังเวียน อังคุนันท	หนองคาย	084-7434992
6	นายสมชาย จันท์พรม	อุดรธานี	086-8639984
7	นายโชคชัย สาระภูมิ	อุดรธานี	091-0606532
8	นายจักรภัทร โคตรตาแสง	อุดรธานี	090-9431508
9	นางสาวเพ็ญแข เทพิน	อุดรธานี	087-8676037
10	นายทองปักษ์ หม่อมคำหมื่น	เลย (เชียงคาน)	089-2004337
11	นางจันทนา เลชะวัฒนา	เลย (เชียงคาน)	084-7292389
12	นายพิมวดี เลี่ยมสกุล	เลย (เชียงคาน)	083-3323376
13	นายนพสุล สุนทรสารทูล	เลย (เชียงคาน)	085-7448337
14	นายสุทธิชาติ สามะยศ	เลย (เชียงคาน)	081-8880422
15	นายกมล อาศัย	เลย (เชียงคาน)	062-1230122

8.2 เจ้าหน้าที่ด้านการปฏิบัติงานเชิงพื้นที่รายจังหวัด จำนวน 53 ราย

ลำดับ	ชื่อ-นามสกุล	สถานที่	เบอร์โทรศัพท์
1	นายสมหวัง วงศ์ธรรม	อุดรธานี	089-8223928
2	นายสมศักดิ์ ทองเทพ	อุดรธานี	086-8620470
3	นายโชคชัย สาระภูมิ	อุดรธานี	091-0606532
4	นายสิทธิธรรม พิศนอก	อุดรธานี	086-2422950
5	นายจำเนียร พวงกันยา	อุดรธานี	083-3275359
6	นายเตรียม ดรฤทธิ์	อุดรธานี	081-8877280
7	นายวรรณชัย ภิรมย์บุปผา	อุดรธานี	082-1063992
8	นายผดุงศักดิ์ อุตราช	อุดรธานี	081-0529967
9	นายสาโรช ถานทองดี	หนองบัวลำภู	081-5440807
10	นายไพฑูลย์ สุภาไสย	หนองบัวลำภู	083-3527667
11	นายวชิราภรณ์ อินดา	หนองบัวลำภู	088-3401691
12	นายธีระศักดิ์ กล่อมสาร	หนองบัวลำภู	089-7129210
13	นายบุญศรี สุวรรณภูมิ	หนองบัวลำภู	085-6449563

14	นายวีระพันธ์ ระนาท	เลย	081-7999957
15	นายชัยณรงค์ เพ็ญระยา	เลย	081-9545495
16	นายบรรจง อภัยแสน	เลย	089-5719586
17	นายเลิศฤทธิ์ เลี่ยมสกุล	เลย	089-2667978
18	นายณพศุล สุนทรสารทูล	เลย	085-7448336
19	นายจักรพันธ์ ขำประไพ	เลย	086-2249027
20	นายอำนาจ จันทรเหนือ	เลย	085-0027161
21	นายถาวร ดรสีเนตร	เลย	084-9544161
22	นายสุทธิชาติ ลำมะยศ	เลย	081-8880421
23	นายพนธกร ศรีเดช	เลย	089-4948484
24	นายวีระพันธ์ ทิพย์สุนา	หนองคาย	081-9577925
25	นายวิระ วิเชียรนิตย์	หนองคาย	089-7124300
26	นายอำนาจ พรมรส	หนองคาย	080-4003004
27	ว่าที่ ร้อยโท คมกริช อินันชัย	หนองคาย	089-5552073
28	นายมรุต พุ่มอรุณ	หนองคาย	089-0274618
29	นายปริญญ์ ดำรงชาติ	หนองคาย	083-3614962
30	นายสมบัติ มินาคูณ	หนองคาย	083-1515994
31	นายดุสิต โคตะนนท์	หนองคาย	086-8638252
32	นายกิตติพงษ์ อ่วมกลาง	หนองคาย	087-4381813
33	นายสังเวียน อังคุนันท	หนองคาย	089-2784229
34	นายเอกสิทธิ์ เพ็ญพิมพ์	สกลนคร	080-0052315
35	นายมีชัย ทองเจียว	สกลนคร	087-2295107
36	นายสมชาย จันทรพรหม	สกลนคร	086-8639983
37	นายวีระพันธ์ ทาลุมพุก	สกลนคร	090-2236054
38	นายปราชญ์เทพ พันธุ์เลิศ	สกลนคร	092-6468056
39	นายเทียนชัย ยาวีรี	สกลนคร	085-6151742
40	นายฉลองชัย คำริ่ง	สกลนคร	083-0867038
41	นายคงศักดิ์ สุริยะ	นครพนม	081-975677
42	นายมานพ เนื้อแก่น	นครพนม	081-9742548
43	นายอเนก เกิดศิริ	นครพนม	085-7500779
44	นายสุวิทย์ พิมพ์มหา	บึงกาฬ	081-8717649
45	นายธนารัตน์ วรรณ	บึงกาฬ	081-3104996
46	นายสิทธิ หนูไทย	บึงกาฬ	087-2326515

47	นายรัตใด แบนลี	บึงกาฬ	081-0764125
48	นายรณรงค์ หาญศึก	บึงกาฬ	-
49	นายพงษ์ชัย กระโจມ	บึงกาฬ	087-965776
50	นายเจริญ มาศิริ	บึงกาฬ	-
51	นายชมพูนุช ชมพูนุช	บึงกาฬ	061-0610627
52	นายณัฐพงษ์ มหาฤทธิ์	บึงกาฬ	066-1252628
53	นายอิสระ เดชภูมิ	บึงกาฬ	061-0610627

8.3 รายชื่อผู้ประสานงานที่เฝ้าระวังล่วงหน้าน้ำหลาก-ดินถล่มในพื้นที่ จำนวน 95 ราย รายละเอียดของรายชื่อและเบอร์โทรศัพท์ผู้รู้ในภาคผนวก 3

8.4 รายชื่อเจ้าหน้าที่ส่วนกลางในการติดตามสถานการณ์ด้านภาวะน้ำท่วมและภาวะน้ำแล้ง

ลำดับ	ชื่อ-นามสกุล	ตำแหน่ง	เบอร์โทรศัพท์
ด้านภาวะน้ำท่วม			
1	นายยิ่งยง ลิคะสิริ	ผู้อำนวยการส่วนป้องกันพื้นที่เฉพาะ	081-8012785
2	นายจิรวัฒน์ ประชีพราย	วิศวกรโยธาชำนาญการ	086-3388212
3	นายยศสรณ์ ปาลเกลี้ยง	วิศวกรโยธาปฏิบัติการ	084-2492663
ด้านภาวะน้ำแล้ง			
4	นายธนากร แสงวงษ์	ผู้อำนวยการส่วนประสานการปฏิบัติงาน	081-8012781
5	นางสาวปณณวีร์ สวรรยาพานิช	วิศวกรโยธาชำนาญการ	089-9455654
6	นายพงศ์ศักดิ์ ชีรนวนิชย์	วิศวกรโยธาปฏิบัติการ	083-0878668
ด้านการวิเคราะห์และประเมินสถานการณ์น้ำ			
7	นายสุประภาพร พัฒนสิงห์เสนีย์	ผู้อำนวยการศูนย์เมขลา	089-7724611
8	นายจตุพงษ์ ไพบูลย์โรจน	นักวิเคราะห์นโยบายและแผนชำนาญการ	086-4721588
9	นายธนัช สระประเทศ	นักวิเคราะห์นโยบายและแผนปฏิบัติการ	099-8274638

9. แผนปฏิบัติการบรรเทาภาวะน้ำท่วมและภาวะน้ำแล้ง

9.1 แผนปฏิบัติการเพื่อรับสถานการณ์น้ำท่วมหลากดินโคลนถล่มประจำเดือนพฤษภาคม - ตุลาคม 2565

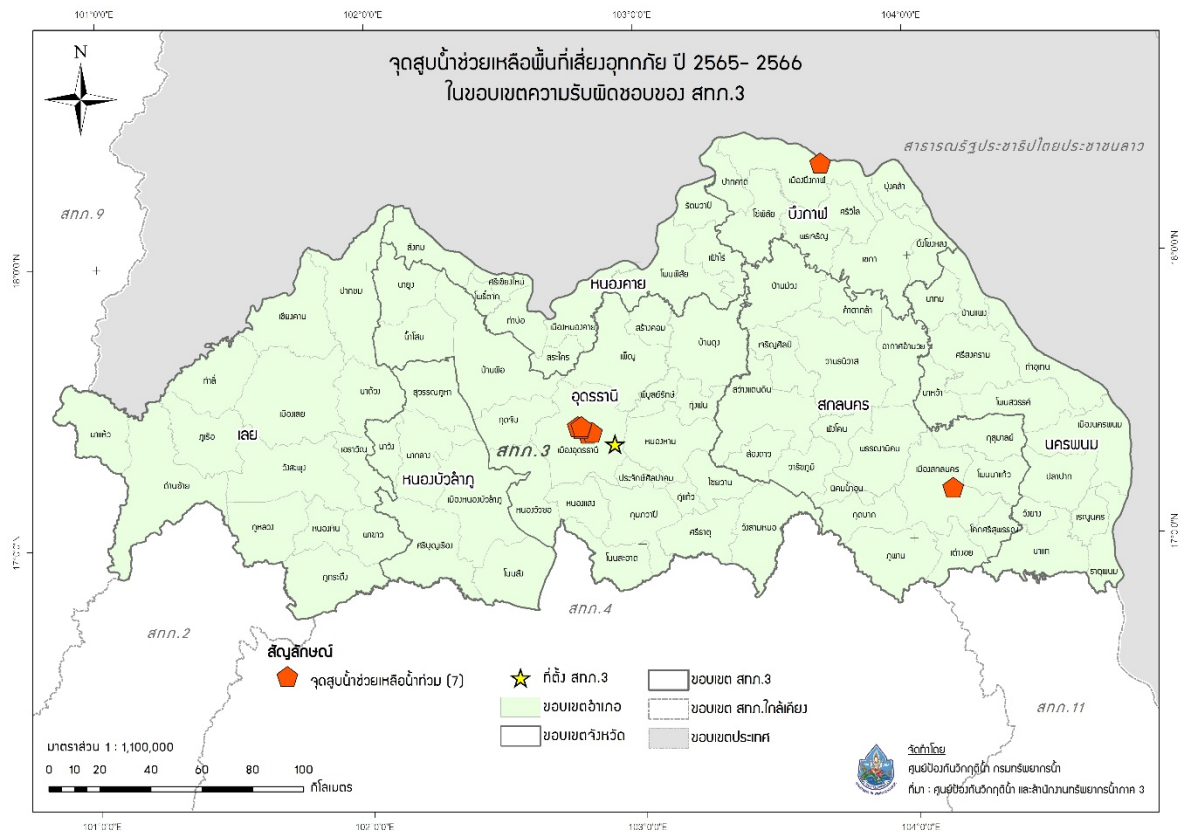
การสูบน้ำช่วยเหลือสถานการณ์น้ำท่วม มีรายละเอียดดังรูปที่ 6 ประกอบด้วย

จุดที่	ตำบล	อำเภอ	จังหวัด	ขนาด เครื่อง สูบน้ำ	จำนวน (เครื่อง)	ผู้รับผิดชอบ	เบอร์โทรศัพท์
1	หมากแข้ง	เมือง	อุดรธานี	10	1	นายสุริน บงแก้ว	089-2012892
2	หมากแข้ง	เมือง	อุดรธานี	8	1	นายสมหวัง วงศ์ธรรม	089-8223928
3	หมากแข้ง	เมือง	อุดรธานี	10	1	นายโชคชัย สาระภูมิ	091-0606532
4	บ้านเลื่อม	เมือง	อุดรธานี	10	1	นายสมศักดิ์ ทองเทพ	086-8620470
5	หมากแข้ง	เมือง	อุดรธานี	10	1	นายสสิธรรม พิศนอก	086-2422950
6	ธาตุเชิงชุม	เมือง	สกลนคร	10	1	นายเอกสิทธิ์ เพ็ญพิมพ์	080-0052315
7	บึงกาฬ	เมือง	บึงกาฬ	12	2	นายสุวิทย์ พิมพ์มหา	081-8717649

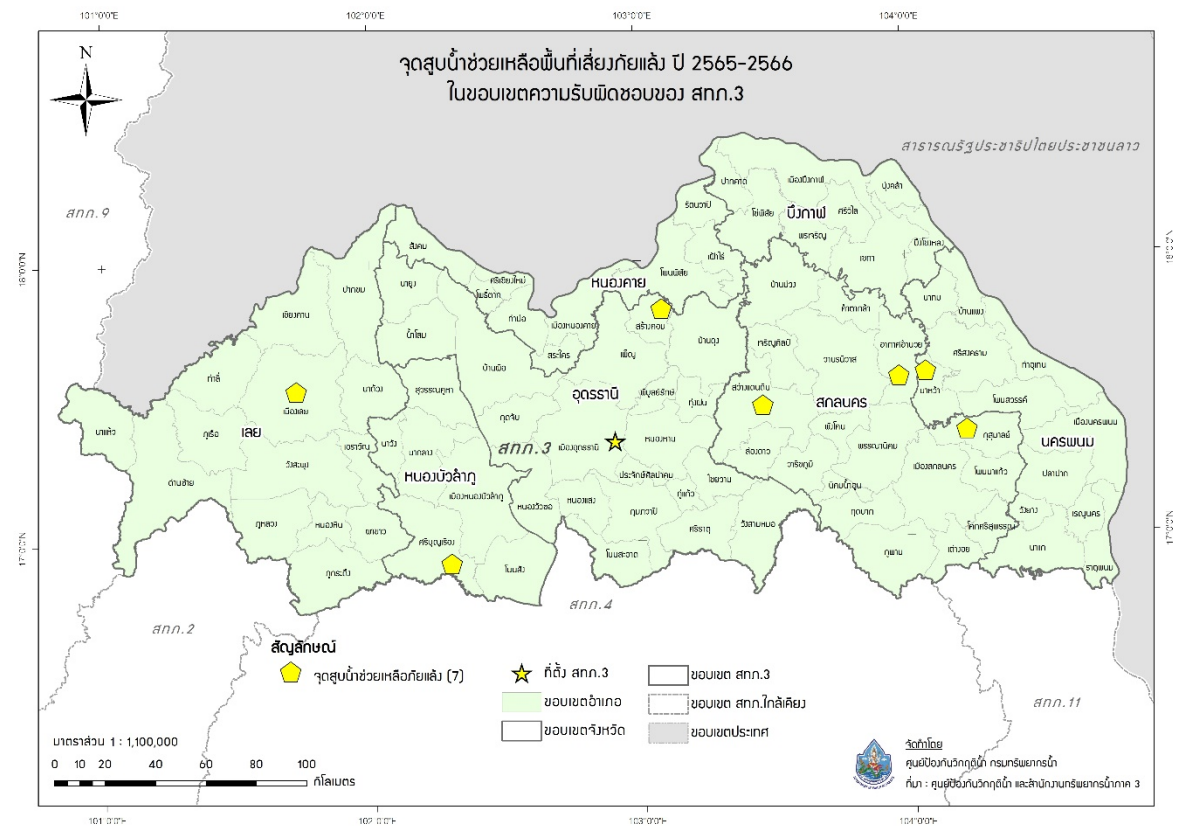
9.2 แผนปฏิบัติการในการรับสถานการณ์น้ำแล้ง

การสูบน้ำช่วยเหลือสถานการณ์น้ำแล้ง มีรายละเอียดดังรูปที่ 7 ประกอบด้วย

จุดที่	ตำบล	อำเภอ	จังหวัด	ขนาด เครื่อง สูบน้ำ	จำนวน (เครื่อง)	ผู้รับผิดชอบ	เบอร์โทรศัพท์
1	เมือง	เมือง	เลย	10	1	นายวีระพันธ์ รัตนาท	081-7999957
2	สร้างคอม	สร้างคอม	อุดรธานี	8, 10, 12	3	นายสมหวัง วงศ์ธรรม	089-8223928
3	นาเพียง	กุสุมาลย์	สกลนคร	8	1	นายนิทรศ แก้วดี	089-7116420
4	โพนแพง	อากาศอำนวย	สกลนคร	12	1	นายมีชัย ทองเจียว	087-2295107
5	เหล่าพัฒนา	นาหว้า	นครพนม	8	1	นายนิทรศ แก้วดี	089-7116420
6	ธาตุทอง	สว่างแดนดิน	สกลนคร	10	1	นายสมชาย จันทร์พรม	086-8639984
7	ศรีบุญเรือง	ศรีบุญเรือง	หนองบัวลำภู	10	1	นายสุริน บงแก้ว	089-2012892



รูปที่ 6 ตำแหน่งจุดติดตั้งเครื่องสูบน้ำช่วยเหลือพื้นที่น้ำท่วม ในเขตพื้นที่ความรับผิดชอบของสำนักงานทรัพยากรน้ำภาค 3



รูปที่ 7 ตำแหน่งจุดติดตั้งเครื่องสูบน้ำช่วยเหลือภัยแล้ง ในเขตพื้นที่ความรับผิดชอบของสำนักงานทรัพยากรน้ำภาค 3

การแจกจ่ายน้ำช่วยเหลือสถานการณ์น้ำแล้ง มีรายละเอียดดังรูปที่ 8 ประกอบด้วย

จุดที่	ตำบล	อำเภอ	จังหวัด	จำนวน (เที่ยว)	จำนวน (ลิตร)	ผู้รับผิดชอบ	เบอร์โทรศัพท์
1	บ้านม่วง	โนนสัง	หนองบัวลำภู	8	48,000	นายสมหวัง วงศ์ธรรม	094-2905154
2	นาม่วง	ประจักษ์ศิลปาคม	อุดรธานี	8	48,000	นายจำเนียร พวงกันยา	-
3	เหล่าพัฒนา	นาหว้า	นครพนม	8	48,000	นายมานพ เนื้อแก่น	081-9742548
4	นาเพียง	กุสุมาลย์	สกลนคร	8	48,000	นายฉลองชัย คำริ่ง	083-0867038
5	บ้านตาด	เมือง	อุดรธานี	8	48,000	นายสมหวัง วงศ์ธรรม	094-2905154
6	นาแก้ว	นาแก้ว	เลย	8	48,000	นายสมศักดิ์ ทองเทพ	086-8620470
7	ทรายทอง	ศรีบุญเรือง	หนองบัวลำภู	16	96,000	นายสาโรช ถานทองดี	081-5440807
8	เชียงเพ็ง	กุดจับ	อุดรธานี	8	48,000	นายโชคชัย สาระภูมิ	091-0606532
9	โพนแพง	อากาศอำนวย	สกลนคร	8	48,000	นายนิทรศ แก้วดี	089-7116420
10	ปวนพุก	หนองหิน	เลย	12	72,000	นายถาวร ตรสีเนตร	084-9544161

รวมแจกจ่ายน้ำ 92 เที่ยว จำนวน 552,000 ลิตร



รูปที่ 8 ตำแหน่งจุดแจกจ่ายน้ำช่วยเหลือภัยแล้ง ในเขตพื้นที่ความรับผิดชอบของ
สำนักงานทรัพยากรน้ำภาค 3