



# แผนปฏิบัติการ บรรเทาภาวะน้ำแล้ง

1 กุมภาพันธ์ – 30 มิถุนายน 2566

ตามปฏิทินการบริหารจัดการน้ำ ปี 2565



กระบี่ ชุมพร พังงา ภูเก็ต ระนอง  
และสุราษฎร์ธานี

จัดทำโดย  
ศูนย์อำนวยการติดตาม  
และแก้ไขปัญหภาวะน้ำแล้งและน้ำท่วม  
กรมทรัพยากรน้ำ ปี พ.ศ. 2565 – 2566

## คำนำ

ตามมติคณะรัฐมนตรี เมื่อวันที่ 3 พฤษภาคม 2565 รับทราบมาตรการรับมือฤดูฝน ปี 2565 และโครงการเพิ่มประสิทธิภาพการบริหารจัดการทรัพยากรน้ำในช่วงฤดูฝน ปี 2565 และการกักเก็บน้ำเพื่อฤดูแล้ง ปี 2565/2566 โดยมอบหมายหน่วยงานที่เกี่ยวข้องจัดทำแผนปฏิบัติการตามมาตรการต่อไป โดยมาตรการที่ 7 ได้มอบหมายให้กรมทรัพยากรน้ำเตรียมความพร้อม และวางแผนเครื่องจักร เครื่องมือ ประจำพื้นที่เสี่ยงน้ำท่วม และฝนน้อยกว่าค่าปกติ ให้แล้วเสร็จภายในเดือนกรกฎาคม พ.ศ. 2565

กรมทรัพยากรน้ำจึงได้จัดทำแผนปฏิบัติการบรรเทาภาวะน้ำแล้ง ประจำปี 2565/2566 ในเชิงพื้นที่ ความรับผิดชอบของสำนักงานทรัพยากรน้ำที่ 10 เพื่อเป็นการเตรียมความพร้อม การกำหนดแผนงาน และมาตรการเชิงปฏิบัติด้านการบรรเทาภาวะวิกฤติในแต่ละพื้นที่ โดยแผนปฏิบัติการฯ ฉบับนี้ มีวัตถุประสงค์ เพื่อให้เจ้าหน้าที่ของกรมทรัพยากรน้ำและผู้ที่เกี่ยวข้อง ทราบถึงกระบวนการปฏิบัติงาน การเตรียมความพร้อมด้านต่าง ๆ แผนปฏิบัติการบรรเทาภาวะน้ำแล้ง และรายชื่อเจ้าหน้าที่ในการติดต่อประสานงานของสำนักงานทรัพยากรน้ำที่ 10

สุดท้ายนี้ขอขอบคุณ กองวิเคราะห์และประเมินสถานการณ์น้ำ สำนักงานทรัพยากรน้ำที่ 10 และหน่วยงานภายในทุกหน่วยของกรมทรัพยากรน้ำ ในการรวบรวมข้อมูลด้านต่างๆ เพื่อจัดทำแผนปฏิบัติการบรรเทาภาวะน้ำแล้งให้แล้วเสร็จ และเป็นไปตามวัตถุประสงค์ที่กำหนดไว้

กรมทรัพยากรน้ำ

# แผนปฏิบัติการบรรเทาภาวะน้ำแล้งในพื้นที่จังหวัดกระบี่ ชุมพร พังงา ภูเก็ต ระนอง และสุราษฎร์ธานี

เนื้อหา	หน้า
แผนปฏิบัติการบรรเทาภาวะน้ำแล้งในพื้นที่จังหวัดกระบี่ ชุมพร พังงา ภูเก็ต ระนอง และสุราษฎร์ธานี	1
1. บทนำ	1
2. วัตถุประสงค์	1
3. ประโยชน์ที่ได้รับ	2
4. สรุปผลการให้ความช่วยเหลือของสำนักงานทรัพยากรน้ำที่ 10	2
ผลการให้ความช่วยเหลือพื้นที่ประสบปัญหาภัยแล้งตั้งแต่ ปี พ.ศ. 2558 – 2564	2
5. งบประมาณที่ได้รับการจัดสรร	3
6. ข้อมูลเชิงพื้นที่	3
6.1 พื้นที่รับผิดชอบของสำนักงานทรัพยากรน้ำที่ 10	3
6.2 พื้นที่เสี่ยงภัยแล้ง	3
7. ข้อมูลความพร้อมด้านอุปกรณ์/เครื่องมือ/อาคารชลศาสตร์	9
7.1 ความพร้อมด้านสถานีตรวจวัดสถานการณ์น้ำ	9
7.2 ความพร้อมด้านอุปกรณ์และเครื่องมือ	9
8. ข้อมูลความพร้อมด้านบุคลากร	11
8.1 เจ้าหน้าที่ด้านเฝ้าระวังสถานการณ์ด้านภาวะน้ำท่วมและภาวะน้ำแล้ง	11
8.2 เจ้าหน้าที่ด้านการปฏิบัติงานเชิงพื้นที่รายจังหวัด	11
8.3 รายชื่อเจ้าหน้าที่ส่วนกลางในการติดตามสถานการณ์ด้านภาวะน้ำท่วมและภาวะน้ำแล้ง	12
9. แผนปฏิบัติการบรรเทาภาวะน้ำแล้ง	13
ภาคผนวก 1 พื้นที่เสี่ยงภัยแล้ง ในพื้นที่นอกเขตชลประทานในขอบเขตสำนักงานทรัพยากรน้ำที่ 10	
ภาคผนวก 2 ความพร้อมด้านสถานีตรวจวัดสถานการณ์น้ำ (สถานี Early Warning โทรมมาตร กล้อง CCTV และสถานีอุตุ-อุทกวิทยา)	

## แผนปฏิบัติการบรรเทาภาวะน้ำแล้งในพื้นที่จังหวัดกระบี่ ชุมพร พังงา ภูเก็ต ระนอง และสุราษฎร์ธานี

### 1. บทนำ

กรมทรัพยากรน้ำ ในฐานะที่เป็นหน่วยงานปฏิบัติในสังกัดกระทรวงทรัพยากรธรรมชาติและสิ่งแวดล้อม มีภารกิจรับผิดชอบเกี่ยวกับทรัพยากรน้ำผิวดินในพื้นที่นอกเขตชลประทาน/พื้นที่เกษตรน้ำฝน จำนวน 117 ล้านไร่ ซึ่งศักยภาพด้านทรัพยากรน้ำของพื้นที่จะขึ้นอยู่กับปริมาณฝนที่ตกในพื้นที่เป็นหลัก เนื่องจากไม่มีแหล่งเก็บกักน้ำขนาดใหญ่และระบบชลประทาน ที่จะใช้สามารถควบคุมปริมาณน้ำและการใช้น้ำของพื้นที่ได้ ทำให้พื้นที่นอกเขตชลประทาน ต้องเผชิญเหตุกับปัญหาภัยพิบัติอันเกิดจากน้ำ ไม่ว่าจะเป็นปัญหาภาวะน้ำท่วมและปัญหาภาวะน้ำแล้ง และเนื่องจากปัจจัยของการเกิดเหตุวิกฤติน้ำในพื้นที่นอกเขตชลประทานไม่สามารถควบคุมได้ การเตรียมความพร้อมในการเผชิญเหตุจึงเป็นสิ่งสำคัญ เพื่อให้หน่วยงานมีความพร้อมในการช่วยเหลือประชาชนที่ได้รับความเดือดร้อนจากปัญหาวิกฤติน้ำได้อย่างมีประสิทธิภาพ ซึ่งกรมทรัพยากรน้ำ ได้รับการจัดสรรงบประมาณในการบริหารจัดการเพื่อรองรับสภาวะวิกฤติน้ำ ตั้งแต่ปีงบประมาณ พ.ศ. 2556 ถึงปัจจุบัน โดยได้จัดสรรงบประมาณดังกล่าว ลงสู่สำนักงานทรัพยากรน้ำที่ 10 เพื่อใช้ปฏิบัติงานให้ความช่วยเหลือประชาชนที่ได้รับความเดือดร้อนจากปัญหาภาวะน้ำแล้ง จึงต้องมีการจัดทำแผนปฏิบัติการบรรเทาภาวะน้ำแล้ง เพื่อใช้เป็นคู่มือในการปฏิบัติงานร่วมกับหน่วยงานที่เกี่ยวข้อง และทำให้การใช้จ่ายงบประมาณและผลการปฏิบัติงานช่วยเหลือประชาชนที่ได้รับความเดือดร้อนจากภัยพิบัติด้านน้ำเป็นไปอย่างมีประสิทธิภาพ

นอกจากนี้ สำนักงานทรัพยากรน้ำแห่งชาติ ซึ่งเป็นหน่วยงานกำกับนโยบายด้านทรัพยากรน้ำของประเทศ ได้กำหนดให้หน่วยงานที่เกี่ยวข้องปฏิบัติตามปฏิทิน การบริหารจัดการทรัพยากรน้ำช่วงฤดูแล้ง โดยกรมทรัพยากรน้ำเป็นหนึ่งในหน่วยงานที่ต้องถือปฏิบัติตามปฏิทินดังกล่าว จึงจัดทำแผนปฏิบัติการบรรเทาภาวะน้ำแล้ง เพื่อตอบสนองนโยบายของสำนักงานทรัพยากรน้ำแห่งชาติ

### 2. วัตถุประสงค์

1) เพื่อเป็นการเตรียมความพร้อมในการรับมือกับภาวะน้ำแล้งของกรมทรัพยากรน้ำ โดยเฉพาะการเตรียมความพร้อมของระบบปฏิบัติการเฝ้าระวังและเตือนภัยล่วงหน้า น้ำหลาก-ดินถล่ม (Early Warning System) ระบบตรวจวัดสถานการณ์น้ำทางไกลอัตโนมัติ อุปกรณ์เครื่องมือ (เครื่องสูบน้ำ รถบรรทุกน้ำ รถยนต์บรรทุก เรือท้องแบน) ความพร้อมด้านความมั่นคงแข็งแรงของอาคารชลศาสตร์ ความพร้อมของเจ้าหน้าที่ด้านการเฝ้าระวังสถานการณ์ เจ้าหน้าที่ด้านการปฏิบัติงานเชิงพื้นที่รายจังหวัด และรายชื่อผู้รู้ประจำสถานีเตือนภัยล่วงหน้า น้ำหลาก-ดินถล่มในพื้นที่

2) เพื่อให้กรมทรัพยากรน้ำ มีแผนปฏิบัติการบรรเทาภาวะน้ำแล้ง ที่ตอบสนองต่อการดำเนินงานตามมาตรการรองรับสถานการณ์ฤดูแล้งของสำนักงานทรัพยากรน้ำแห่งชาติ

3) เพื่อให้สำนักงานทรัพยากรน้ำที่ 10 มีแผนปฏิบัติการบรรเทาภาวะน้ำแล้งของสำนักงานทรัพยากรน้ำที่ 10 ที่จะใช้เป็นคู่มือในการปฏิบัติงานเผชิญเหตุ โดยบูรณาการกับหน่วยงานที่เกี่ยวข้องในพื้นที่รับผิดชอบ เช่น จังหวัด สำนักงานป้องกันและบรรเทาสาธารณภัยเขต สำนักงานป้องกันและบรรเทาสาธารณภัยจังหวัด สำนักงานทรัพยากรธรรมชาติและสิ่งแวดล้อมจังหวัด เป็นต้น

### 3. ประโยชน์ที่ได้รับ

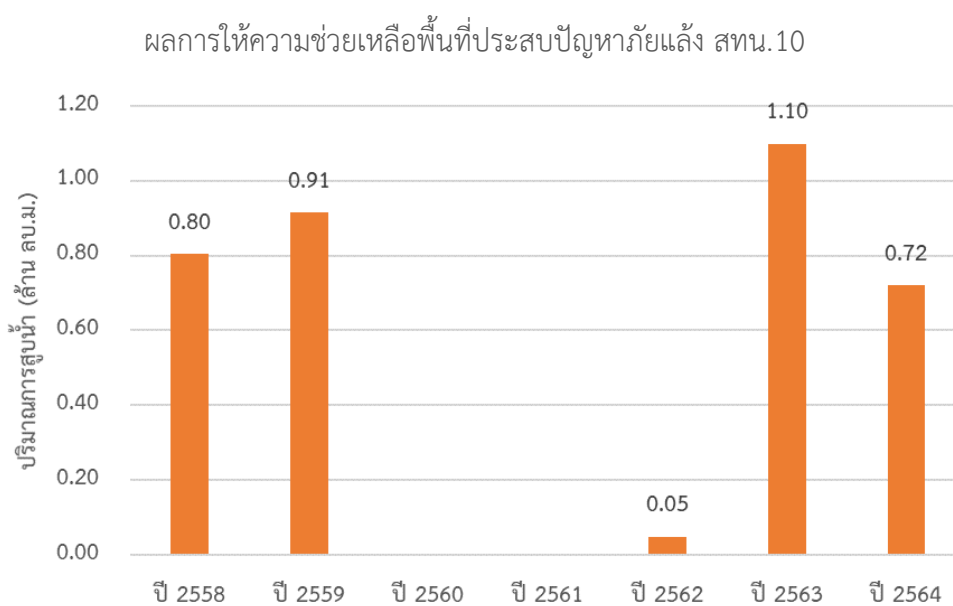
1) กรมทรัพยากรน้ำ โดยเฉพาะสำนักงานทรัพยากรน้ำที่ 10 มีความพร้อมที่จะปฏิบัติงานเผชิญเหตุกับปัญหาภัยพิบัติอันเกิดจากน้ำ และบูรณาการกับหน่วยงานที่เกี่ยวข้อง ในการให้ความช่วยเหลือประชาชนที่ได้รับผลกระทบจากปัญหาภาวะน้ำแล้งได้อย่างทันต่อเหตุการณ์

2) กรมทรัพยากรน้ำ สามารถปฏิบัติงานที่ตอบสนองต่อปฏิทินการบริหารจัดการทรัพยากรน้ำช่วงฤดูแล้งของสำนักงานทรัพยากรน้ำแห่งชาติ

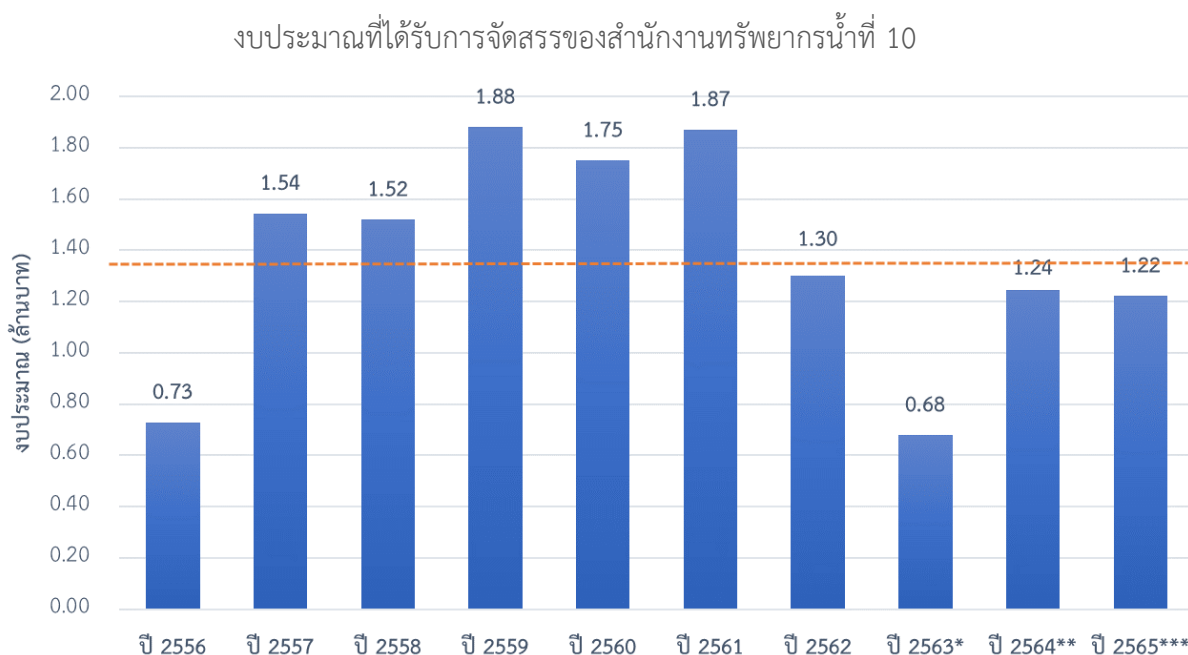
3) สำนักงานทรัพยากรน้ำที่ 10 มีคู่มือในการปฏิบัติงานเผชิญเหตุ โดยบูรณาการกับหน่วยงานที่เกี่ยวข้องได้อย่างมีประสิทธิภาพ

### 4. สรุปผลการให้ความช่วยเหลือของสำนักงานทรัพยากรน้ำที่ 10

ผลการให้ความช่วยเหลือพื้นที่ประสบปัญหาภัยแล้งตั้งแต่ ปี พ.ศ. 2558 – 2564



## 5. งบประมาณที่ได้รับการจัดสรร



หมายเหตุ : \*กบ. ได้รับการโอนภารกิจตั้งแต่ปี พ.ศ. 2563

\*\* งบประมาณที่จัดสรรลงหน่วยงาน ปรับตามความเป็นจริง ตั้งแต่ปี พ.ศ. 2563-2564

\*\*\* งบประมาณปี พ.ศ. 2565 ประเมินตามหลักเกณฑ์การจัดสรรงบประมาณ

## 6. ข้อมูลเชิงพื้นที่

### 6.1 พื้นที่รับผิดชอบของสำนักงานทรัพยากรน้ำที่ 10

สำนักงานทรัพยากรน้ำที่ 10 มีพื้นที่รับผิดชอบ 6 จังหวัด ประกอบด้วย จังหวัด กระบี่ ชุมพร พังงา ภูเก็ต ระนอง และสุราษฎร์ธานี รายละเอียดแสดงดังรูปที่ 1

### 6.2 พื้นที่เสี่ยงภัยแล้ง

#### 6.2.1 พื้นที่เสี่ยงภัยแล้งเดือนมกราคม ประกอบด้วย

- 1) จังหวัดกระบี่ จำนวน 8 อำเภอ ประกอบด้วย เกาะลันตา เขาพนม คลองท่อม ปลายพระยา เมืองกระบี่ ลำทับ เหนือคลอง อ่าวลึก
- 2) จังหวัดชุมพร จำนวน 8 อำเภอ ประกอบด้วย ท่าแซะทุ่งตะโก ปะทิว พระโต๊ะ เมืองชุมพร ละแม สวี หลังสวน
- 3) จังหวัดพังงา จำนวน 8 อำเภอ ประกอบด้วย กะปง เกาะยาว คุระบุรี ตะกั่วทุ่ง ตะกั่วป่า ทับปุด ท้ายเหมือง เมืองพังงา
- 4) จังหวัดภูเก็ต จำนวน 3 อำเภอ ประกอบด้วย กะทู้ ถลาง เมืองภูเก็ต
- 5) จังหวัดระนอง จำนวน 5 อำเภอ ประกอบด้วย กระบุรี กะเปอร์ เมืองระนอง ละอุ่น สุขสำราญ
- 6) จังหวัดสุราษฎร์ธานี จำนวน 19 อำเภอ ประกอบด้วย กาญจนดิษฐ์ เกาะพะงัน เกาะสมุย คีรีรัฐนิคม เคียนซา ชัยบุรี ไชยา ดอนสัก ท่าฉาง ท่าชนะ บ้านตาขุน บ้านนาเดิม บ้านนาสาร พนม พระแสง พุนพิน เมืองสุราษฎร์ธานี วิภาวดี เวียงสระ

## 6.2.2 พื้นที่เสี่ยงภัยแล้งเดือนกุมภาพันธ์ ประกอบด้วย

- 1) จังหวัดกระบี่ จำนวน 8 อำเภอ ประกอบด้วย เกาะลันตา เขาพนม คลองท่อม ปลายพระยา เมืองกระบี่ ลำทับ เหนือคลอง อ่าวลึก
- 2) จังหวัดชุมพร จำนวน 8 อำเภอ ประกอบด้วย ท่าแซะ ทุ่งตะโก ปะทิว พระโทะ เมืองชุมพร ละแม สวี หลังสวน
- 3) จังหวัดพังงา จำนวน 8 อำเภอ ประกอบด้วย กะปง เกะยาว คุระบุรี ตะกั่วทุ่ง ตะกั่วป่า ทับปุด ท้ายเหมือง เมืองพังงา
- 4) จังหวัดภูเก็ต จำนวน 3 อำเภอ ประกอบด้วย กะทู้ ถลาง เมืองภูเก็ต
- 5) จังหวัดระนอง จำนวน 5 อำเภอ ประกอบด้วย กระบี่ กะเปอร์ เมืองระนอง ละอุ่น สุขสำราญ
- 6) จังหวัดสุราษฎร์ธานี จำนวน 19 อำเภอ ประกอบด้วย กาญจนดิษฐ์ เกะพะงัน เกะสมุย คีรีรัฐนิคม เคียนซา ชัยบุรี ไชยา ดอนสัก ท่าฉาง ท่าชนะ บ้านตาขุน บ้านนาเดิม บ้านนาสาร พนม พระแสง พุนพิน เมืองสุราษฎร์ธานี วิภาวดี เวียงสระ

## 6.2.3 พื้นที่เสี่ยงภัยแล้งเดือนมีนาคม ประกอบด้วย

- 1) จังหวัดกระบี่ จำนวน 8 อำเภอ ประกอบด้วย เกาะลันตา เขาพนม คลองท่อม ปลายพระยา เมืองกระบี่ ลำทับ เหนือคลอง อ่าวลึก
- 2) จังหวัดชุมพร จำนวน 8 อำเภอ ประกอบด้วย ท่าแซะ ทุ่งตะโก ปะทิว พระโทะ เมืองชุมพร ละแม สวี หลังสวน
- 3) จังหวัดพังงา จำนวน 8 อำเภอ ประกอบด้วย กะปง เกะยาว คุระบุรี ตะกั่วทุ่ง ตะกั่วป่า ทับปุด ท้ายเหมือง เมืองพังงา
- 4) จังหวัดภูเก็ต จำนวน 3 อำเภอ ประกอบด้วย กะทู้ ถลาง เมืองภูเก็ต
- 5) จังหวัดระนอง จำนวน 5 อำเภอ ประกอบด้วย กระบี่ กะเปอร์ เมืองระนอง ละอุ่น สุขสำราญ
- 6) จังหวัดสุราษฎร์ธานี จำนวน 19 อำเภอ ประกอบด้วย กาญจนดิษฐ์ เกะพะงัน เกะสมุย คีรีรัฐนิคม เคียนซา ชัยบุรี ไชยา ดอนสัก ท่าฉาง ท่าชนะ บ้านตาขุน บ้านนาเดิม บ้านนาสาร พนม พระแสง พุนพิน เมืองสุราษฎร์ธานี วิภาวดี เวียงสระ

## 6.2.4 พื้นที่เสี่ยงภัยแล้งเดือนเมษายน ประกอบด้วย

- 1) จังหวัดกระบี่ จำนวน 8 อำเภอ ประกอบด้วย เกาะลันตา เขาพนม คลองท่อม ปลายพระยา เมืองกระบี่ ลำทับ เหนือคลอง อ่าวลึก
- 2) จังหวัดชุมพร จำนวน 8 อำเภอ ประกอบด้วย ท่าแซะ ทุ่งตะโก ปะทิว พระโทะ เมืองชุมพร ละแม สวี หลังสวน
- 3) จังหวัดพังงา จำนวน 8 อำเภอ ประกอบด้วย กะปง เกะยาว คุระบุรี ตะกั่วทุ่ง ตะกั่วป่า ทับปุด ท้ายเหมือง เมืองพังงา
- 4) จังหวัดภูเก็ต จำนวน 3 อำเภอ ประกอบด้วย กะทู้ ถลาง เมืองภูเก็ต

5) จังหวัดระนอง จำนวน 5 อำเภอ ประกอบด้วย กระบุรี กะเปอร์ เมืองระนอง ละอุ่น สุขสำราญ

6) จังหวัดสุราษฎร์ธานี จำนวน 19 อำเภอ ประกอบด้วย กาญจนดิษฐ์ เกาะพะงัน เกาะสมุย คีรีรัฐนิคม เคียนซา ชัยบุรี ไชยา ดอนสัก ท่าฉาง ท่าชนะ บ้านตาขุน บ้านนาเดิม บ้านนาสาร พนม พระแสง พุนพิน เมืองสุราษฎร์ธานี วิภาวดี เวียงสระ

#### 6.2.5 พื้นที่เสี่ยงภัยแล้งเดือนพฤษภาคม ประกอบด้วย

1) จังหวัดกระบี่ จำนวน 8 อำเภอ ประกอบด้วย เกาะลันตา เขาพนม คลองท่อม ปลายพระยา เมืองกระบี่ ลำทับ เหนือคลอง อ่าวลึก

2) จังหวัดชุมพร จำนวน 8 อำเภอ ประกอบด้วย ท่าแซะ ทุ่งตะโก ปะทิว พะโต๊ะ เมืองชุมพร ละแม สวี หลังสวน

3) จังหวัดพังงา จำนวน 8 อำเภอ ประกอบด้วย กะปง เกาะยาว คุระบุรี ตะกั่วทุ่ง ตะกั่วป่า ทับปุด ท้ายเหมือง เมืองพังงา

4) จังหวัดภูเก็ต จำนวน 3 อำเภอ ประกอบด้วย กะทู้ ถลาง เมืองภูเก็ต

5) จังหวัดระนอง จำนวน 5 อำเภอ ประกอบด้วย กระบุรี กะเปอร์ เมืองระนอง ละอุ่น สุขสำราญ

6) จังหวัดสุราษฎร์ธานี จำนวน 19 อำเภอ ประกอบด้วย กาญจนดิษฐ์ เกาะพะงัน เกาะสมุย คีรีรัฐนิคม เคียนซา ชัยบุรี ไชยา ดอนสัก ท่าฉาง ท่าชนะ บ้านตาขุน บ้านนาเดิม บ้านนาสาร พนม พระแสง พุนพิน เมืองสุราษฎร์ธานี วิภาวดี เวียงสระ

#### 6.2.6 พื้นที่เสี่ยงภัยแล้งเดือนมิถุนายน ประกอบด้วย

1) จังหวัดกระบี่ จำนวน 8 อำเภอ ประกอบด้วย เกาะลันตา เขาพนม คลองท่อม ปลายพระยา เมืองกระบี่ ลำทับ เหนือคลอง อ่าวลึก

2) จังหวัดชุมพร จำนวน 8 อำเภอ ประกอบด้วย ท่าแซะ ทุ่งตะโก ปะทิว พะโต๊ะ เมืองชุมพร ละแม สวี หลังสวน

3) จังหวัดพังงา จำนวน 8 อำเภอ ประกอบด้วย กะปง เกาะยาว คุระบุรี ตะกั่วทุ่ง ตะกั่วป่า ทับปุด ท้ายเหมือง เมืองพังงา

4) จังหวัดภูเก็ต จำนวน 3 อำเภอ ประกอบด้วย กะทู้ ถลาง เมืองภูเก็ต

5) จังหวัดระนอง จำนวน 5 อำเภอ ประกอบด้วย กระบุรี กะเปอร์ เมืองระนอง ละอุ่น สุขสำราญ

6) จังหวัดสุราษฎร์ธานี จำนวน 19 อำเภอ ประกอบด้วย กาญจนดิษฐ์ เกาะพะงัน เกาะสมุย คีรีรัฐนิคม เคียนซา ชัยบุรี ไชยา ดอนสัก ท่าฉาง ท่าชนะ บ้านตาขุน บ้านนาเดิม บ้านนาสาร พนม พระแสง พุนพิน เมืองสุราษฎร์ธานี วิภาวดี เวียงสระ

#### 6.2.7 พื้นที่เสี่ยงภัยแล้งเดือนกรกฎาคม ประกอบด้วย

1) จังหวัดกระบี่ จำนวน 8 อำเภอ ประกอบด้วย เกาะลันตา เขาพนม คลองท่อม ปลายพระยา เมืองกระบี่ ลำทับ เหนือคลอง อ่าวลึก



2) จังหวัดชุมพร จำนวน 8 อำเภอ ประกอบด้วย ท่าแซะ ทุ่งตะโก ปะทิว พระโทะ เมืองชุมพร ละแม สวี หลังสวน

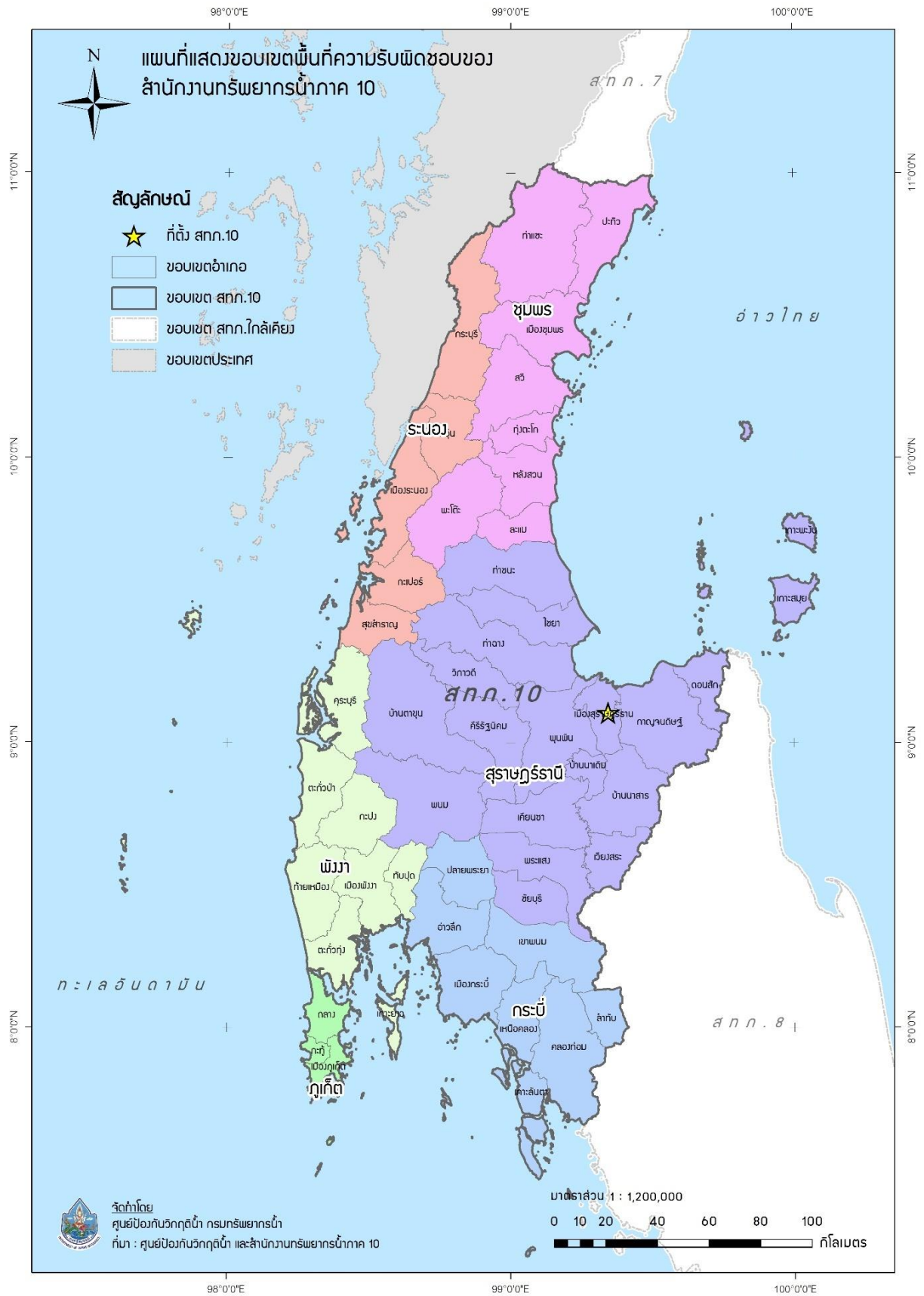
3) จังหวัดพังงา จำนวน 8 อำเภอ ประกอบด้วย กะปง เกะยาว คุระบุรี ตะกั่วทุ่ง ตะกั่วป่า ทับปุด ท้ายเหมือง เมืองพังงา

4) จังหวัดภูเก็ต จำนวน 3 อำเภอ ประกอบด้วย กะทู้ ถลาง เมืองภูเก็ต

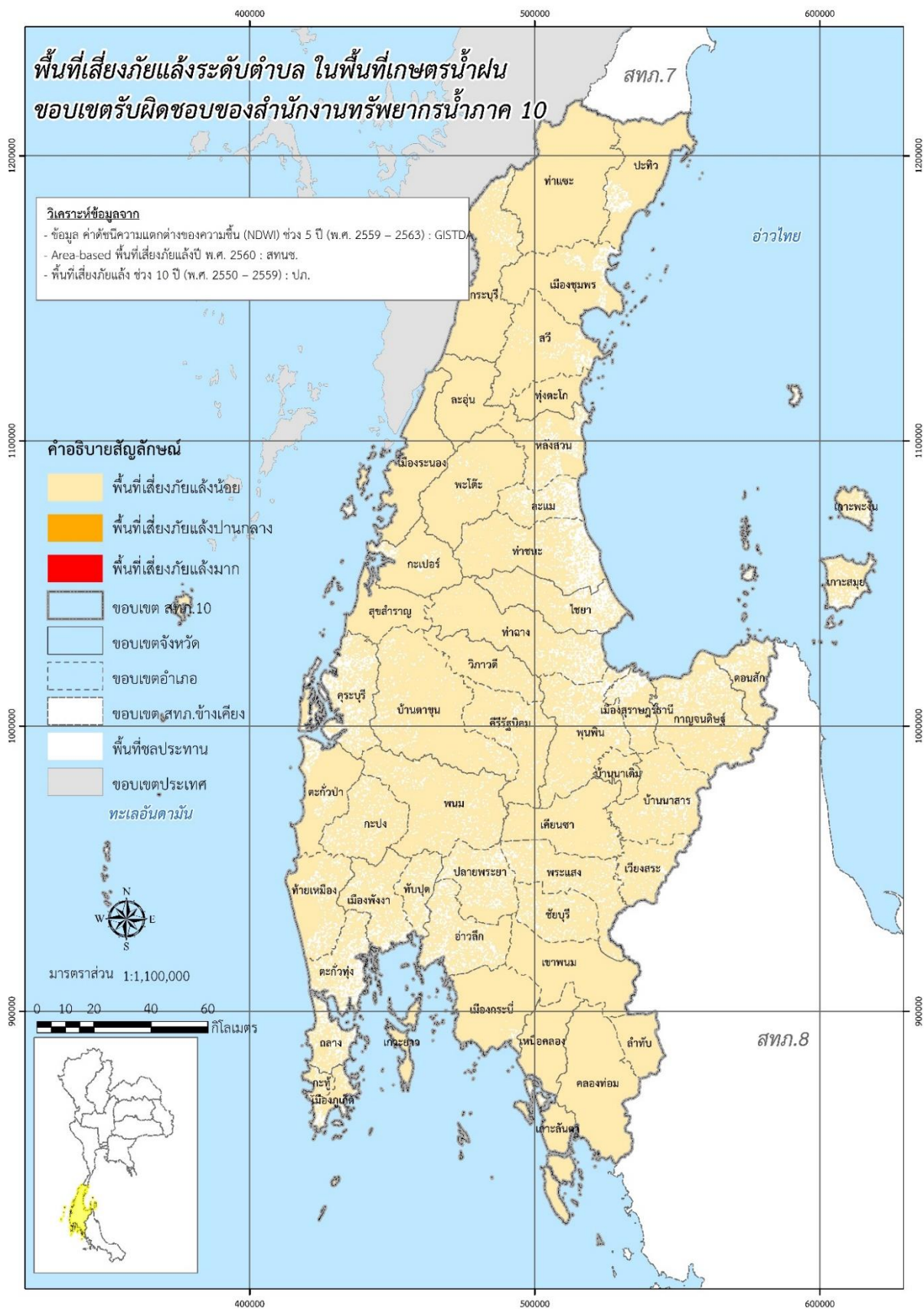
5) จังหวัดระนอง จำนวน 5 อำเภอ ประกอบด้วย คุระบุรี กะเปอร์ เมืองระนอง ละอุ่น สุขสำราญ

6) จังหวัดสุราษฎร์ธานี จำนวน 19 อำเภอ ประกอบด้วย กาญจนดิษฐ์ เกาะพะงัน เกาะสมุย คีรีรัฐนิคม เคียนซา ชัยบุรี ไชยา ดอนสัก ท่าฉาง ท่าชนะ บ้านตาขุน บ้านนาเดิม บ้านนาสาร พนม พระแสง พุนพิน เมืองสุราษฎร์ธานี วิภาวดี เวียงสระ

รายละเอียดแสดงดังรูปที่ 2 และสรุปรายละเอียดระดับตำบลแสดงในภาคผนวก 1



รูปที่ 1 ขอบเขตพื้นที่ความรับผิดชอบของสำนักงานทรัพยากรน้ำที่ 10



รูปที่ 2 พื้นที่เสี่ยงภัยแล้งสำหรับพื้นที่นอกเขตชลประทาน ในขอบเขตสำนักงานทรัพยากรน้ำที่ 10

## 7. ข้อมูลความพร้อมด้านอุปกรณ์/เครื่องมือ/อาคารชลศาสตร์

### 7.1 ความพร้อมด้านสถานีตรวจวัดสถานการณ์น้ำ จำนวน 258 สถานี ประกอบด้วย

1) ระบบปฏิบัติการเฝ้าระวังและเตือนภัยล่วงหน้าน้ำหลาก-ดินถล่ม (Early Warning System) จำนวน 235 สถานี (<http://ews.dwr.go.th/ews/>)

2) ระบบกล้อง CCTV จำนวน 1 สถานี สถานีอุตุ-อุทกวิทยา จำนวน 22 สถานี (รายละเอียดแสดงดังรูปที่ 3 และรายละเอียดของสถานีตรวจวัดสภาพน้ำทางไกลอัตโนมัติระบบกล้อง CCTV และสถานีอุตุ-อุทกวิทยาในภาคผนวก 2 และสามารถดูรายละเอียดได้ที่เว็บไซต์ <http://mekhala.dwr.go.th/>)

### 7.2 ความพร้อมด้านอุปกรณ์และเครื่องมือ

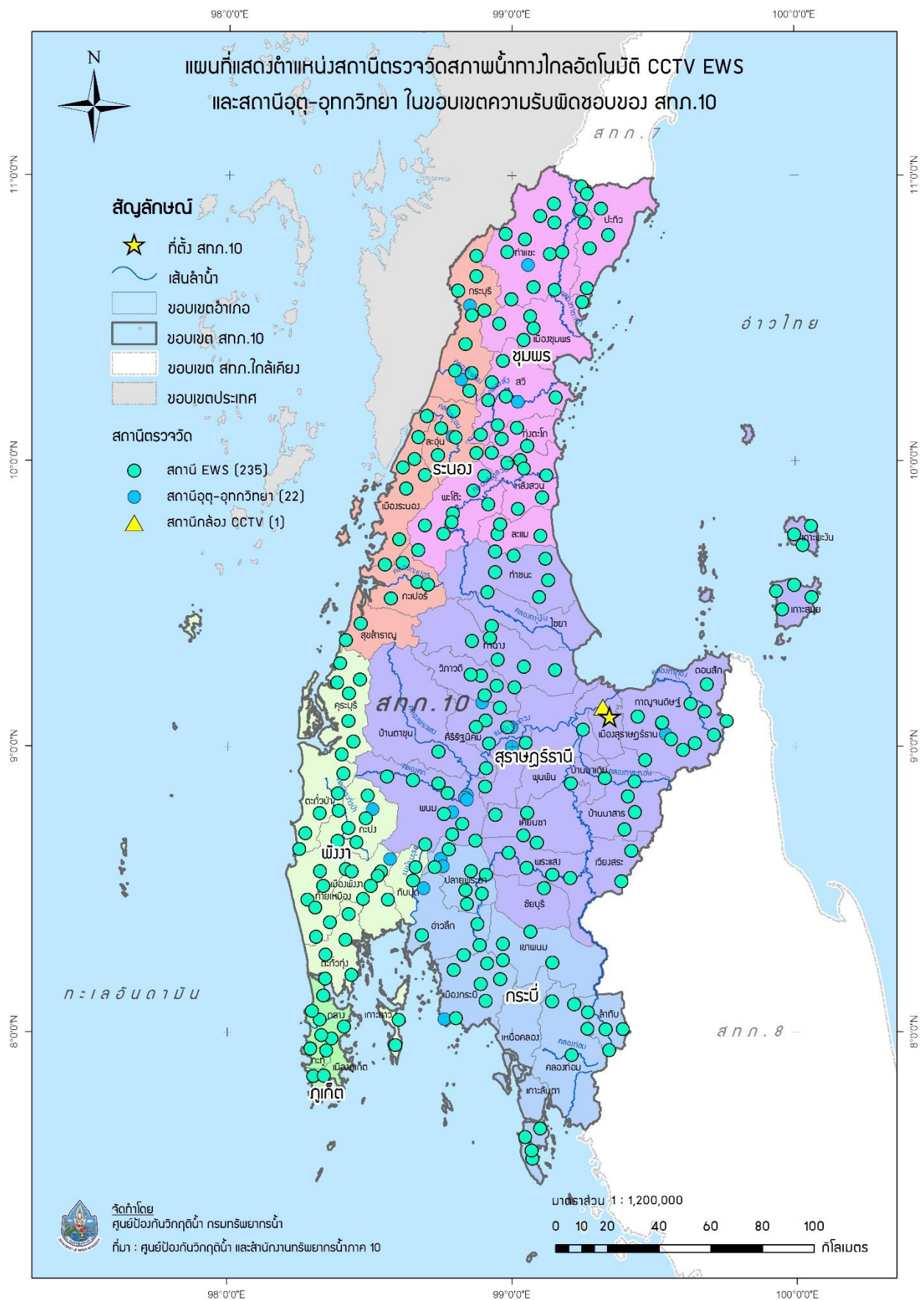
1) เครื่องสูบน้ำ จำนวน 22 เครื่อง ใช้งานได้ 16 เครื่อง ประกอบด้วย

- เครื่องสูบน้ำขนาด 10 นิ้ว จำนวน 1 เครื่อง (ใช้งานได้ 1 เครื่อง)
- เครื่องสูบน้ำขนาด 12 นิ้ว จำนวน 16 เครื่อง (ใช้งานได้ 11 เครื่อง)
- เครื่องสูบน้ำขนาด 26 นิ้ว จำนวน 1 เครื่อง (ใช้งานได้ 0 เครื่อง)
- เครื่องสูบน้ำขนาด 30 นิ้ว จำนวน 4 เครื่อง (ใช้งานได้ 4 เครื่อง)

2) รถบรรทุก จำนวน 8 คัน ใช้งานได้ 6 คัน ประกอบด้วย

- รถยนต์บรรทุกน้ำ ขนาด 6,000 ลิตร จำนวน 2 คัน (ใช้งานได้ 2 คัน)
- รถยนต์บรรทุก 6 ล้อ จำนวน 3 คัน (ใช้งานได้ 3 คัน)
- รถยนต์บรรทุก 6 ล้อ พร้อมเครน จำนวน 1 คัน (ใช้งานได้ 1 คัน)
- รถยนต์บรรทุก 6 ล้อ (NGV) จำนวน 1 คัน (ใช้งานได้ 0 คัน)
- รถยนต์บรรทุก 10 ล้อ พร้อมเครน (NGV) จำนวน 1 คัน (ใช้งานได้ 0 คัน)





รูปที่ 3 ตำแหน่งสถานี CCTV EWS และสถานีอุตุ-อุทกวิทยา ในเขตพื้นที่ความรับผิดชอบของสำนักงานทรัพยากรน้ำที่ 10

## 8. ข้อมูลความพร้อมด้านบุคลากร

8.1 เจ้าหน้าที่ด้านเฝ้าระวังสถานการณ์ด้านภาวะน้ำท่วมและภาวะน้ำแล้ง จำนวน 14 ราย

ลำดับ	ชื่อ-นามสกุล	สถานที่	เบอร์โทรศัพท์
1	นายสาธิต รัตนสิงห์	สุราษฎร์ธานี	081-5933941
2	นายศักดิ์ชัย ตันติวิวัฒน์	สุราษฎร์ธานี	089-2058165
3	นายสุทิน เพชรเกลี้ยง	สุราษฎร์ธานี	089-5915625
4	นายดุลยธรรม ทวีขสังข์	สุราษฎร์ธานี	089-2020737
5	นายธนศ การพร้อม	สุราษฎร์ธานี	081-8922348
6	นายภาณุพล ภิโสรัมย์	สุราษฎร์ธานี	084-8747455
7	นายถนัด มิตรเมือง	สุราษฎร์ธานี	089-8737459
8	นายธีระวัฒน์ ศรีนาค	สุราษฎร์ธานี	087-3880607
9	นางสาวปิยนิษฐ์ ชูแดง	สุราษฎร์ธานี	086-4595405
10	นายจรรุญ ชุมแก่น	สุราษฎร์ธานี	089-4743022
11	นายพิพัฒน์ สิทธิสาร	สุราษฎร์ธานี	083-1764143
12	นางสาวพูนธนา วงศ์วิทยาศักดิ์	สุราษฎร์ธานี	080-1439853
13	นายอรรณวุฒิ แก้วทองดี	สุราษฎร์ธานี	066 1593954
14	นางสาวสุวรรณี ดาราไก่อ	สุราษฎร์ธานี	081-8233728

8.2 เจ้าหน้าที่ด้านการปฏิบัติงานเชิงพื้นที่รายจังหวัด จำนวน 16 ราย

ลำดับ	ชื่อ-นามสกุล	สถานที่	เบอร์โทรศัพท์
1	นายดุลยธรรม ทวีขสังข์	ภูเก็ต/พังงา/ระนอง/ชุมพร/กระบี่/สุราษฎร์ธานี	089-2020737
2	นายธนศ การพร้อม	ภูเก็ต/พังงา/ระนอง/ชุมพร/กระบี่/สุราษฎร์ธานี	081-8922348
3	นายเดชา ช่วยนิล	ภูเก็ต/พังงา/ระนอง/ชุมพร/กระบี่/สุราษฎร์ธานี	081-6772802
4	นายปิยวัฒน์ รัตนคช	ภูเก็ต/พังงา/ระนอง/ชุมพร/กระบี่/สุราษฎร์ธานี	099-6192419
5	นายประเสริฐ บัวดำ	ภูเก็ต/พังงา/ระนอง/ชุมพร/กระบี่/สุราษฎร์ธานี	089-8422968
6	นายเขาวลิต วัฒนพันธ์	ภูเก็ต/พังงา/ระนอง/ชุมพร/กระบี่/สุราษฎร์ธานี	081-4784463

7	นายวรงค์ พัฒนเข้ม	ภูเก็ต/พังงา/ระนอง/ชุมพร/กระบี่/สุราษฎร์ธานี	081-3702140
8	นายลัทธศักดิ์ คงทรัพย์	ภูเก็ต/พังงา/ระนอง/ชุมพร/กระบี่/สุราษฎร์ธานี	082-4148508
9	นายณัด มิตรเมือง	ภูเก็ต	089-8737459
10	นางสาวสายรุ้ง สุขสวัสดิ์	ภูเก็ต	089-4699964
11	นางสาวกัญติมา ถิ่นบางเตียว	พังงา	089-8741829
12	นางสาวพัชรารรณ แซ่จั่น	ระนอง	089-8713468
13	นายเดชา ช่วยนิล	ชุมพร	081-6772802
14	นายนิธิวรรณ บัญคง	กระบี่	089-8739987
15	นายศักดิ์ชัย ตันติวิวัฒน์	สุราษฎร์ธานี	089-2058165
16	นายพิชาญ ตันติวิวัฒน์	สุราษฎร์ธานี	081-6933190

8.3 รายชื่อเจ้าหน้าที่ส่วนกลางในการติดตามสถานการณ์ด้านภาวะน้ำท่วมและภาวะน้ำแล้ง

ลำดับ	ชื่อ-นามสกุล	ตำแหน่ง	เบอร์โทรศัพท์
ด้านภาวะน้ำท่วม			
1	นายยิ่งยง ลีคะสิริ	ผู้อำนวยการส่วนป้องกันพื้นที่เฉพาะ	081-8012785
2	นายจิรวุฒิ ประสิทธิ์ฉาย	วิศวกรโยธาชำนาญการ	086-3388212
3	นายศสรัญ ปาลเกลี้ยง	วิศวกรโยธาปฏิบัติการ	084-2492663
ด้านภาวะน้ำแล้ง			
4	นายธนากร แสงวงษ์	ผู้อำนวยการส่วนประสานการปฏิบัติงาน	081-8012781
5	นางสาวปุณยวีร์ สวรรยาพานิช	วิศวกรโยธาชำนาญการ	089-9455654
6	นายพงศ์ภาค ชีรนรวิชย์	วิศวกรโยธาปฏิบัติการ	083-0878668
ด้านการวิเคราะห์และประเมินสถานการณ์น้ำ			
7	นายสุประภาพร พัฒน์สิงห์เสนีย์	ผู้อำนวยการศูนย์เมขลา	089-7724611
8	นายจตุพงษ์ ไพบูลย์โรจนา	นักวิเคราะห์นโยบายและแผนชำนาญการ	086-4721588
9	นายธนัช สระประเทศ	นักวิเคราะห์นโยบายและแผนปฏิบัติการ	099-8274638

## 9. แผนปฏิบัติการบรรเทาภาวะน้ำแล้ง

การสูบน้ำช่วยเหลือสถานการณ์น้ำแล้ง มีรายละเอียดดังรูปที่ 4 ประกอบด้วย

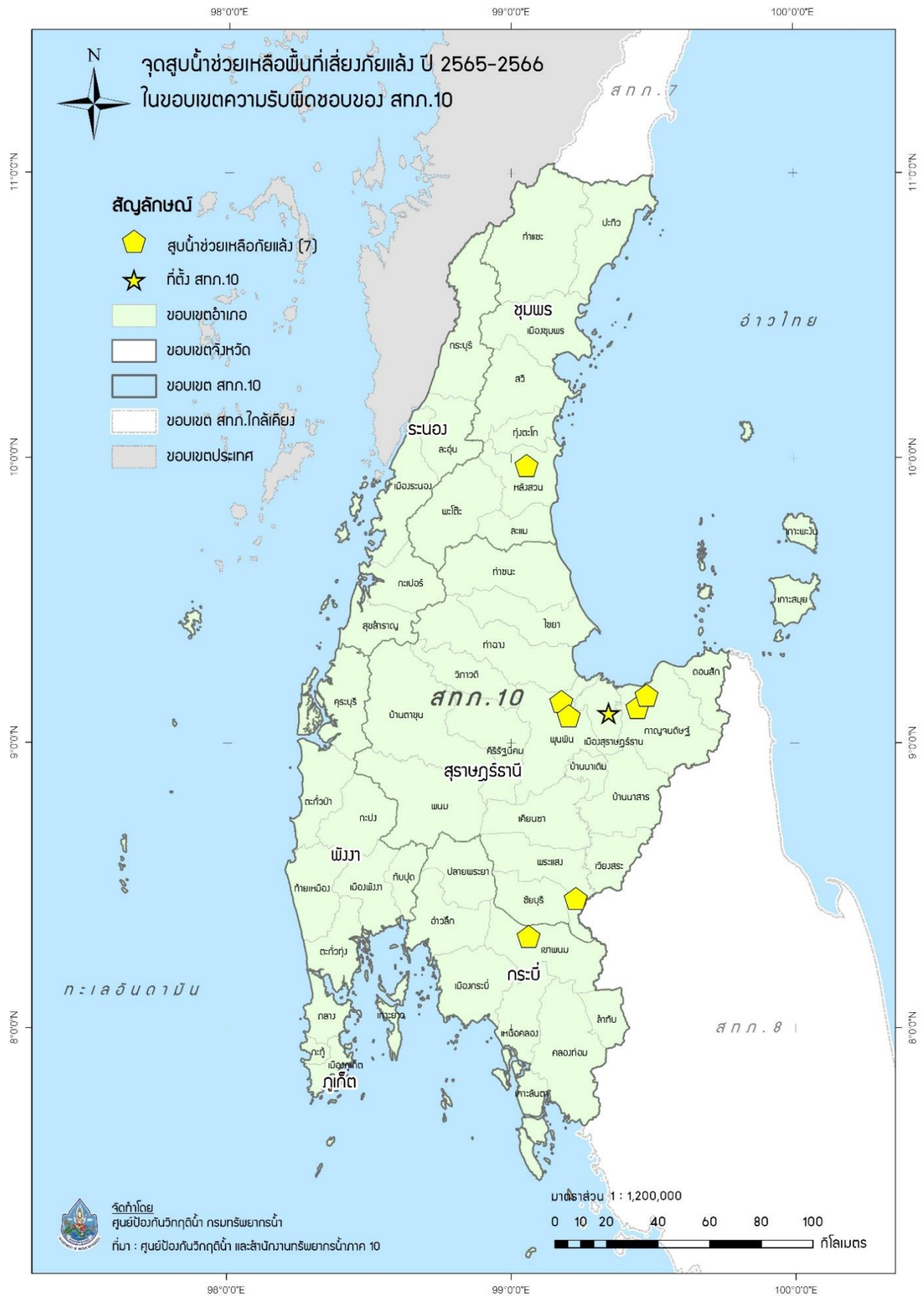
จุดที่	ตำบล	อำเภอ	จังหวัด	ขนาด เครื่อง สูบน้ำ	จำนวน (เครื่อง)	ผู้รับผิดชอบ	เบอร์โทรศัพท์
1	หัวเตย	พุนพิน	สุราษฎร์ธานี	12	2	นายธนศ การพร้อม, นายพฤตินัย พัฒนเข้ม	081-8922348, 096-6343504
2	หนองไทร	พุนพิน	สุราษฎร์ธานี	12	1	นายธนศ การพร้อม, นายพฤตินัย พัฒนเข้ม	081-8922348, 096-6343504
3	ช้างขวา	กาญจนดิษฐ์	สุราษฎร์ธานี	12	1	นายธนศ การพร้อม, นายพฤตินัย พัฒนเข้ม	081-8922348, 096-6343504
4	พลาวยาส	กาญจนดิษฐ์	สุราษฎร์ธานี	12	1	นายธนศ การพร้อม, นายพฤตินัย พัฒนเข้ม	081-8922348, 096-6343504
5	วังตะกอก	หลังสวน	ชุมพร	12	1	นายธนศ การพร้อม, นายพฤตินัย พัฒนเข้ม	081-8922348, 096-6343504
6	เขาดิน	เขาพนม	กระบี่	12	1	นายธนศ การพร้อม, นายพฤตินัย พัฒนเข้ม	081-8922348, 096-6343504
7	สินเจริญ	พระแสง	สุราษฎร์ธานี	12	1	นายธนศ การพร้อม	081-8922348

การแจกจ่ายน้ำช่วยเหลือสถานการณ์น้ำแล้ง มีรายละเอียดดังรูปที่ 5 ประกอบด้วย

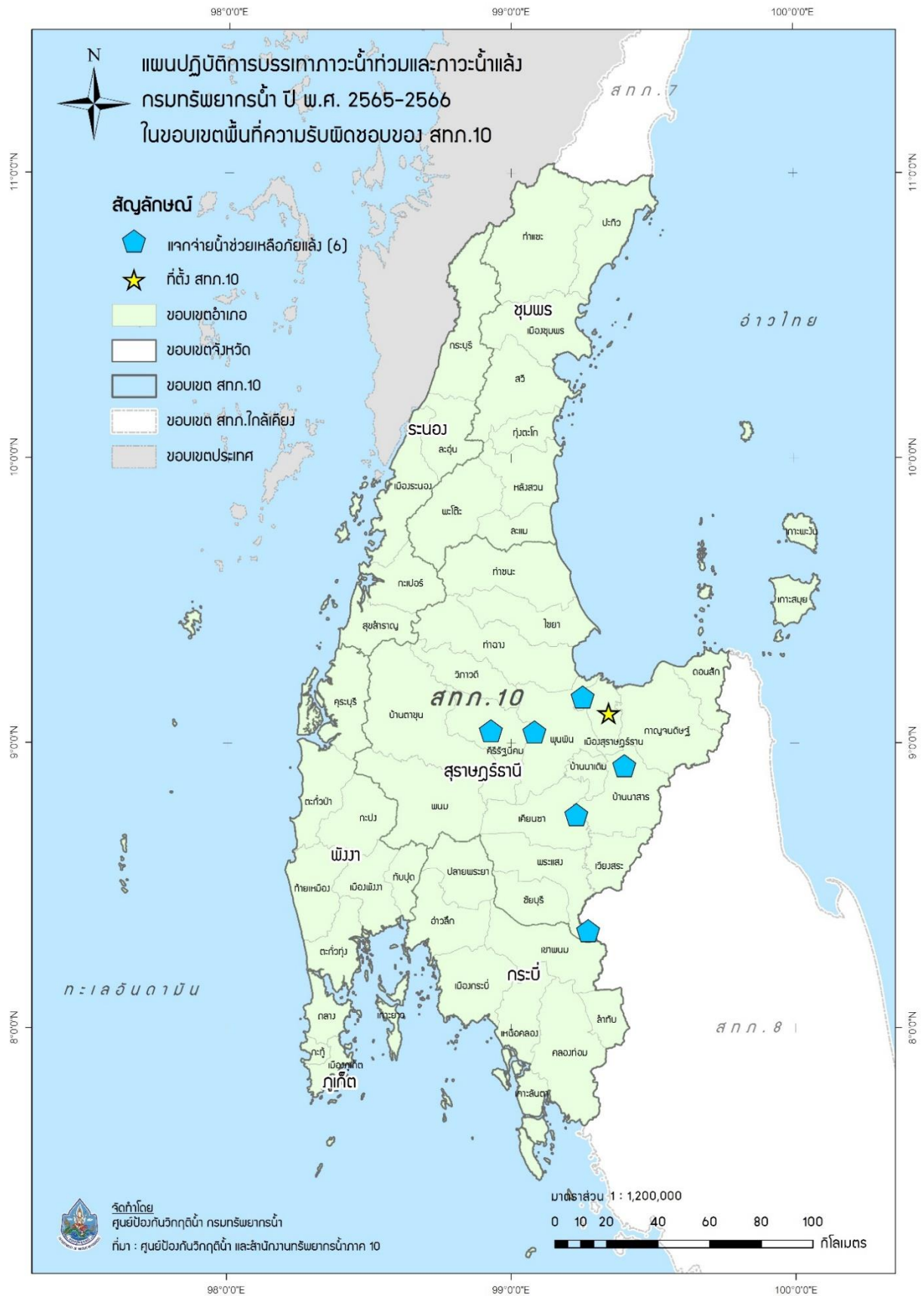
จุดที่	ตำบล	อำเภอ	จังหวัด	จำนวน (เที่ยว)	จำนวน (ลิตร)	ผู้รับผิดชอบ	เบอร์โทรศัพท์
1	คลองน้อย	พุนพิน	สุราษฎร์ธานี	15	90,000	นายธนศ การพร้อม, นายพฤตินัย พัฒนเข้ม	081-8922348, 096-6343504
2	สินเจริญ	พระแสง	สุราษฎร์ธานี	15	90,000	นายธนศ การพร้อม, นายพฤตินัย พัฒนเข้ม	081-8922348, 096-6343504
3	บางเดือน	พุนพิน	สุราษฎร์ธานี	15	90,000	นายธนศ การพร้อม, นายพฤตินัย พัฒนเข้ม	081-8922348, 096-6343504
4	อรัญคาม วารี	เคียนซา	สุราษฎร์ธานี	15	90,000	นายธนศ การพร้อม, นายพฤตินัย พัฒนเข้ม	081-8922348, 096-6343504
5	ทุ่งเตา	บ้านนาสาร	สุราษฎร์ธานี	15	90,000	นายธนศ การพร้อม, นายพฤตินัย พัฒนเข้ม	081-8922348, 096-6343504
6	ท่าขนอน	คีรีรัฐนิคม	สุราษฎร์ธานี	15	90,000	นายธนศ การพร้อม, นายพฤตินัย พัฒนเข้ม	081-8922348, 096-6343504

รวมแจกจ่ายน้ำ 90 เที่ยว จำนวน 540,000 ลิตร





รูปที่ 4 ตำแหน่งจุดติดตั้งเครื่องสูบน้ำช่วยเหลือภัยแล้ง ในเขตพื้นที่ความรับผิดชอบของสำนักงานทรัพยากรน้ำที่ 10



รูปที่ 5 ตำแหน่งจุดแจกจ่ายน้ำช่วยเหลือภัยแล้ง ในเขตพื้นที่ความรับผิดชอบของ สำนักงานทรัพยากรน้ำที่ 10

## ภาคผนวก 1

พื้นที่เสี่ยงภัยแล้ง ในพื้นที่นอกเขตชลประทาน  
ในขอบเขตสำนักงานทรัพยากรน้ำที่ 10

## พื้นที่เสี่ยงภัยแล้งน้อย เดือนมกราคม ในพื้นที่สำนักงานทรัพยากรน้ำภาค 10

จังหวัด	อำเภอ	ตำบล	พื้นที่เสี่ยงน้ำท่วม (ไร่)		
กระบี่	เกาะลันตา	เกาะกลาง	62,834.62		
		เกาะลันตาน้อย	45,907.63		
		เกาะลันตาใหญ่	28,804.11		
		คลองยาง	37,242.86		
		ศาลาด่าน	20,593.53		
		เขาพนม	531,394.90		
		คลองท่อม	คลองท่อมใต้	57,576.77	
			คลองท่อมเหนือ	111,305.28	
		คลองพน	117,791.31		
		ทรายขาว	84,502.36		
	พรุดินนา	108,044.11			
	เพหลา	92,281.53			
	ห้วยน้ำขาว	78,436.79			
	ปลายพระยา	เขาชน	16,463.02		
		เขาต่อ	18,016.02		
		คีรีวง	47,276.78		
		ปลายพระยา	32,090.43		
		เมืองกระบี่	98,786.90		
			กระบี่น้อย	3,739.41	
			กระบี่ใหญ่	68,135.96	
			เขาคราม	47,304.34	
			เขาทอง	6,403.40	
			คลองประสงค์	96,105.13	
			ทับปริก	3,212.62	
			ปากน้ำ	35,288.63	
			ไล่ไทย	43,946.99	
			หนองทะเล	33,355.57	
			อ่าวนาง	47,124.87	
			ลำทับ	ดินแดง	35,194.67
				ดินอุดม	49,260.96
			ทุ่งไทรทอง	47,844.94	
			ลำทับ	21,378.67	
	เหนือคลอง	เกาะศรีบอยา	72,585.44		
คลองขนาน		22,257.19			
คลองเขม่า		42,818.50			
โคกยาง		13,772.69			
ตลิ่งชัน		39,264.93			
		ปกาสัย			

ที่มาข้อมูล:

- ข้อมูลค่าดัชนีความแตกต่างของความชื้น (NDWI) ช่วง 5 ปี (พ.ศ.2559 - 2563): GISTDA
- Area-Based พื้นที่เสี่ยงภัยแล้ง ปี พ.ศ. 2560: สททช
- พื้นที่เสี่ยงภัยแล้ง ช่วง 10 ปี (พ.ศ. 2550 - 2559): ปภ

## พื้นที่เสี่ยงภัยแล้งน้อย เดือนมกราคม ในพื้นที่สำนักงานทรัพยากรน้ำภาค 10

จังหวัด	อำเภอ	ตำบล	พื้นที่เสี่ยงน้ำท่วม (ไร่)
		ห้วยยูง	73,876.17
		เหนือคลอง	29,213.60
	อ่าวลึก	เขาใหญ่	8,393.19
		คลองยา	53,092.18
		คลองหิน	14,548.16
		นาเหนือ	8,019.16
		บ้านกลาง	7,098.66
		แหลมลึก	14,087.13
		อ่าวลึกใต้	11,429.96
		อ่าวลึกน้อย	11,854.75
		อ่าวลึกเหนือ	13,468.93
ชุมพร	ท่าแซะ	คูริง	40,548.11
		ทรัพย์อนันต์	21,179.49
		ท่าข้าม	62,961.45
		ท่าแซะ	43,509.79
		นากระตาม	31,130.50
		รับร่อ	239,880.44
		สลุย	103,674.45
		สองพี่น้อง	112,094.42
		หงษ์เจริญ	130,387.16
		หินแก้ว	121,024.09
	ทุ่งตะโก	ช่องไม้แก้ว	45,878.95
		ตะโก	84,882.09
		ทุ่งตะไคร	27,379.37
		ปากตะโก	22,977.43
	ปะทิว	เขาไชยราช	91,756.08
		ชุมโค	112,102.05
		ดอนยาง	95,374.73
		ทะเลทรัพย์	5,483.66
		บางสน	28,125.79
		ปากคลอง	60,004.12
		สะพลี	38,661.65
	พะโต๊ะ	ปังหวาน	94,936.53
		ปากทรง	168,701.31
		พระรักษ์	74,335.56
		พะโต๊ะ	94,521.42
	เมืองชุมพร	ขุนกระโทง	13,036.98

ที่มาข้อมูล:

- ข้อมูลค่าดัชนีความแตกต่างของความชื้น (NDWI) ช่วง 5 ปี (พ.ศ.2559 - 2563): GISTDA
- Area-Based พื้นที่เสี่ยงภัยแล้ง ปี พ.ศ. 2560: สททช
- พื้นที่เสี่ยงภัยแล้ง ช่วง 10 ปี (พ.ศ. 2550 - 2559): ปภ

## พื้นที่เสี่ยงภัยแล้งน้อย เดือนมกราคม ในพื้นที่สำนักงานทรัพยากรน้ำภาค 10

จังหวัด	อำเภอ	ตำบล	พื้นที่เสี่ยงน้ำท่วม (ไร่)
		ตากแดด	17,535.61
		ถ้ำสิงห์	19,978.04
		ท่าตะเภา	3.12
		ท่ายาง	2,131.34
		ทุ่งคา	45,285.14
		นาชะอัง	1,190.61
		นาทุ่ง	844.45
		บางลึก	24,704.39
		บางหมาก	25,609.83
		บ้านนา	124,710.51
		ปากน้ำ	11,937.55
		วังไผ่	1,843.37
		วังใหม่	64,607.33
		วิสัยเหนือ	37,077.36
		หาดทรายรี	20,287.67
		หาดพันไกร	20,161.28
	ละแม	ทุ่งควาวัด	5,523.53
		ทุ่งหลวง	4,668.35
		ละแม	32,409.54
		สวนแตง	571.49
	สวี	เขาค่าย	45,676.20
		เขาทะลุ	48,122.67
		ครน	81,964.43
		ด่านสวี	23,904.04
		ท่าหิน	3,581.81
		ทุ่งระยะ	23,460.84
		นาโพธิ์	24,140.90
		นาสัก	99,823.70
		ปากแพรก	2,312.33
		วิสัยใต้	64,922.75
		สวี	3,478.70
	หลังสวน	ชั้นเงิน	988.34
		ท่ามะปลา	10,684.23
		นาขา	45,910.59
		นาพญา	37,309.37
		บางน้ำจืด	1,723.70
		บางมะพร้าว	1,436.35

ที่มาข้อมูล:

- ข้อมูลค่าดัชนีความแตกต่างของความชื้น (NDWI) ช่วง 5 ปี (พ.ศ.2559 - 2563): GISTDA
- Area-Based พื้นที่เสี่ยงภัยแล้ง ปี พ.ศ. 2560: สททช
- พื้นที่เสี่ยงภัยแล้ง ช่วง 10 ปี (พ.ศ. 2550 - 2559): ปภ

## พื้นที่เสี่ยงภัยแล้งน้อย เดือนมกราคม ในพื้นที่สำนักงานทรัพยากรน้ำภาค 10

จังหวัด	อำเภอ	ตำบล	พื้นที่เสี่ยงน้ำท่วม (ไร่)
		บ้านควน	14,827.04
		ปากน้ำ	4,301.15
		พ้อแดง	685.32
		วังตะกอก	11,118.24
		หลังสวน	866.42
		หาดยาย	76,287.56
		แหลมทราย	9,161.06
พังงา	กะปง	กะปง	17,052.23
		ท่านา	12,982.07
		รมณีย์	33,547.28
		เหมาะ	17,868.68
		เหล	32,348.09
	เกาะยาว	เกาะยาวน้อย	23,058.12
		เกาะยาวใหญ่	24,969.67
		พรุโน	28,062.20
	คุระบุรี	เกาะพระทอง	39,173.22
		คุระ	38,993.40
		บางวัน	39,154.70
		แม่นางขาว	23,083.85
	ตะกั่วทุ่ง	กระโสม	6,341.36
		กะไหล	8,256.21
		คลองเคียน	5,379.27
		โคกกลอย	14,834.22
		ถ้ำ	7,386.32
		ท่าอยู่	5,074.25
		หล่อยุง	12,058.90
	ตะกั่วป่า	เกาะคอเขา	13,920.14
		ศึกคัก	75,897.91
		โคกเคียน	21,436.49
		ตะกั่วป่า	3,094.45
		ตำตัว	20,100.31
		บางไทร	9,739.02
		บางนายสี	119,371.33
		บางม่วง	39,305.55
	ทับปุด	โคกเจริญ	5,323.23
		ถ้ำทองกลาง	8,242.54
		ทับปุด	4,954.09

ที่มาข้อมูล:

- ข้อมูลค่าดัชนีความแตกต่างของความชื้น (NDWI) ช่วง 5 ปี (พ.ศ.2559 - 2563): GISTDA
- Area-Based พื้นที่เสี่ยงภัยแล้ง ปี พ.ศ. 2560: สททช
- พื้นที่เสี่ยงภัยแล้ง ช่วง 10 ปี (พ.ศ. 2550 - 2559): ปภ

## พื้นที่เสี่ยงภัยแล้งน้อย เดือนมกราคม ในพื้นที่สำนักงานทรัพยากรน้ำภาค 10

จังหวัด	อำเภอ	ตำบล	พื้นที่เสี่ยงน้ำท่วม (ไร่)
		บ่อแสน	6,220.75
		บางเหริยง	18,754.31
		มะรุ่ย	9,487.36
	ท้ายเหมือง	ท้ายเหมือง	72,644.42
		ทุ่งมะพร้าว	16,931.49
		นาเตย	11,361.02
		บางทอง	19,631.60
		ลำแก่น	63,628.18
		ลำภี	24,826.45
	เมืองพังงา	เกาะปันหยี่	6,374.24
		ตากแดด	6,635.68
		ถ้ำน้ำผุด	5,631.40
		ท้ายช้าง	917.78
		ทุ่งคาโจก	25,358.29
		นบปริง	11,753.64
		บางเตย	14,054.00
		ปากอ	8,871.47
		สองแพรก	15,892.81
ภูเก็ต	กะทู้	กมลา	3,806.87
		กะทู้	5,501.99
		ป่าตอง	5,974.17
	ถลาง	เชิงทะเล	5,685.52
		เทพกระษัตรี	9,031.38
		ป่าคลอก	6,375.71
		ไม้ขาว	7,378.08
		ศรีสุนทร	4,822.83
		สาคร	4,897.97
	เมืองภูเก็ต	กะรน	5,348.55
		เกาะแก้ว	3,054.92
		ฉลอง	2,340.30
		ตลาดเหนือ	195.66
		ตลาดใหญ่	1,168.40
		รัชฎา	3,376.81
		ราไวย์	4,342.30
		วิชิต	5,261.12
ระนอง	กระบุรี	จ.ป.ร.	71,791.77
		น้ำจืด	69,454.98

ที่มาข้อมูล:

- ข้อมูลค่าดัชนีความแตกต่างของความชื้น (NDWI) ช่วง 5 ปี (พ.ศ.2559 - 2563): GISTDA
- Area-Based พื้นที่เสี่ยงภัยแล้ง ปี พ.ศ. 2560: สททช
- พื้นที่เสี่ยงภัยแล้ง ช่วง 10 ปี (พ.ศ. 2550 - 2559): ปภ



## พื้นที่เสี่ยงภัยแล้งน้อย เดือนมกราคม ในพื้นที่สำนักงานทรัพยากรน้ำภาค 10

จังหวัด	อำเภอ	ตำบล	พื้นที่เสี่ยงน้ำท่วม (ไร่)
		น้ำจืดน้อย	8,690.01
		บางใหญ่	51,059.52
		ปากจั่น	85,830.88
		มะมุ	40,890.25
		ลำเลียง	152,578.95
	กะเปอร์	กะเปอร์	88,124.32
		เขี้ยวเหล็ก	8,753.37
		บางหิน	96,916.49
		บ้านนา	76,442.39
		ม่วงกลาง	7,072.07
	เมืองระนอง	เกาะพยาม	16,600.44
		เขานิเวศน์	1,541.20
		ทรายแดง	46,569.43
		บางนอน	39,832.86
		บางรีน	47,308.82
		ปากน้ำ	36,067.16
		ราชกรูด	123,498.35
		หงาว	88,399.63
		หาดส้มแป้น	69,474.82
	ละอุ่น	ในวงใต้	10,619.61
		ในวงเหนือ	19,595.76
		บางแก้ว	85,527.56
		บางพระใต้	14,141.75
		บางพระเหนือ	85,623.05
		ละอุ่นใต้	20,727.89
		ละอุ่นเหนือ	101,615.46
	สุขสำราญ	กำพวน	52,897.79
		นาคา	228,942.92
สุราษฎร์ธานี	กาญจนดิษฐ์	กรูด	12,987.76
		กะแดะ	2,447.86
		คลองสระ	41,872.06
		ช้างขวา	7,665.34
		ช้างซ้าย	32,475.93
		ตะเคียนทอง	1,865.35
		ท่าทอง	14,007.35
		ท่าทองใหม่	3,999.68
		ท่าอุแท	23,317.28

ที่มาข้อมูล:

- ข้อมูลค่าดัชนีความแตกต่างของความชื้น (NDWI) ช่วง 5 ปี (พ.ศ.2559 - 2563): GISTDA
- Area-Based พื้นที่เสี่ยงภัยแล้ง ปี พ.ศ. 2560: สททช
- พื้นที่เสี่ยงภัยแล้ง ช่วง 10 ปี (พ.ศ. 2550 - 2559): ปภ

## พื้นที่เสี่ยงภัยแล้งน้อย เดือนมกราคม ในพื้นที่สำนักงานทรัพยากรน้ำภาค 10

จังหวัด	อำเภอ	ตำบล	พื้นที่เสี่ยงน้ำท่วม (ไร่)
		ทุ่งกง	3,214.10
		ทุ่งรัง	5,888.12
		ป่าร้อน	24,200.19
		พลายวาส	10,720.67
	เกาะพะงัน	เกาะเต่า	1,918.04
		เกาะพะงัน	15,435.55
		บ้านใต้	6,453.75
	เกาะสมุย	ดลิ่งงาม	7,327.94
		บ่อผุด	9,852.70
		มะเร็ต	355.92
		แม่น้ำ	5,973.41
		ลิปะน้อย	6,938.90
		หน้าเมือง	4,163.83
		อ่างทอง	12,629.31
	ศรีรัฐนิคม	กะเปา	21,689.52
		ถ้ำสิงขร	15,233.65
		ท่ากระดาน	5,750.19
		ท่าขนอน	40,752.68
		น้ำหัก	34,959.11
		บ้านท่าเนียน	53,979.58
		บ้านยาง	7,814.00
		ย่านยาว	17,553.93
	เคียนซา	เขาตอก	18,534.13
		เคียนซา	49,193.79
		บ้านเสด็จ	91,210.18
		พ่วงพรมคร	57,306.23
		อรัญคามวารี	59,151.06
	ชัยบุรี	คลองน้อย	20,795.07
		ชัยบุรี	26,619.78
		ไทรทอง	28,430.66
		สองแพรก	25,725.12
	ไชยา	ตลาดไชยา	1,827.24
		ตะกรบ	496.60
		ทุ่ง	211.05
		ปากหมาก	87,545.64
		ป่าเว	3,747.44
		พุมเรียง	2,421.15

ที่มาข้อมูล:

- ข้อมูลค่าดัชนีความแตกต่างของความชื้น (NDWI) ช่วง 5 ปี (พ.ศ.2559 - 2563): GISTDA
- Area-Based พื้นที่เสี่ยงภัยแล้ง ปี พ.ศ. 2560: สททช
- พื้นที่เสี่ยงภัยแล้ง ช่วง 10 ปี (พ.ศ. 2550 - 2559): ปภ

## พื้นที่เสี่ยงภัยแล้งน้อย เดือนมกราคม ในพื้นที่สำนักงานทรัพยากรน้ำภาค 10

จังหวัด	อำเภอ	ตำบล	พื้นที่เสี่ยงน้ำท่วม (ไร่)
		โม่ง่าย	26,139.72
		เลม็ด	1,801.57
		เวียง	2,442.41
	ดอนสัก	ชลคราม	7,298.66
		ไชยคราม	6,708.62
		ดอนสัก	24,047.38
		ปากแพรก	27,954.25
	ท่าฉาง	เขาถ่าน	807.30
		คลองไทร	11,017.51
		ท่าเคย	7,831.96
		ท่าฉาง	255.13
		ปากฉลุย	252,636.09
		เสวียด	12,147.58
	ท่าชนะ	คลองพา	58,059.45
		คันทูลี	16,911.52
		ท่าชนะ	141.10
		ประสงค์	120,246.31
		วัง	2,114.51
		สมอทอง	21,932.11
	บ้านตาขุน	เขาพัง	406,424.72
		เขาวง	14,953.12
		พรุไทย	6,002.76
		พะแสง	12,484.50
	บ้านนาเดิม	ทรัพย์ทวี	15,628.12
		ท่าเรือ	5,446.41
		นาใต้	8,107.34
		บ้านนา	19,900.60
	บ้านนาสาร	คลองปราบ	7,308.40
		ควนศรี	9,985.85
		ควนสุบรรณ	8,746.92
		ท่าชี	8,128.11
		ทุ่งเตา	13,241.31
		ทุ่งเตาใหม่	24,114.95
		นาสาร	10,737.99
		น้ำพุ	8,346.03
		พรุพี	23,548.78
		เพิ่มพูนทรัพย์	21,337.74

ที่มาข้อมูล:

- ข้อมูลค่าดัชนีความแตกต่างของความชื้น (NDWI) ช่วง 5 ปี (พ.ศ.2559 - 2563): GISTDA
- Area-Based พื้นที่เสี่ยงภัยแล้ง ปี พ.ศ. 2560: สททช
- พื้นที่เสี่ยงภัยแล้ง ช่วง 10 ปี (พ.ศ. 2550 - 2559): ปภ

## พื้นที่เสี่ยงภัยแล้งน้อย เดือนมกราคม ในพื้นที่สำนักงานทรัพยากรน้ำภาค 10

จังหวัด	อำเภอ	ตำบล	พื้นที่เสี่ยงน้ำท่วม (ไร่)
		ลำพูน	39,033.59
	พนม	คลองชะอุ่น	42,438.81
		คลองศก	143,936.36
		ต้นยวน	18,437.69
		พนม	23,037.48
		พลุเถื่อน	54,845.22
		พังกาญจน์	6,395.89
	พระแสง	ไทรซิง	19,314.99
		ไทรโสภะ	25,736.45
		บางสวรรค์	42,705.19
		สาธุ	12,149.91
		สินเจริญ	28,087.94
		สินปุน	9,324.62
		อี่ปัน	18,495.83
	พุนพิน	กруд	34,240.87
		เขาหัวควาย	13,669.61
		ตะปาน	39,729.98
		ท่าข้าม	4,680.48
		ท่าโรงช้าง	38,556.64
		ท่าสะท้อน	3,468.11
		น้ำรอบ	2,069.76
		บางงอน	15,048.34
		บางเดือน	20,344.61
		บางมะเตี๋ย	9,671.06
		พุนพิน	55.50
		มะลวน	16,504.20
		ลีเล็ด	2,846.53
		ศรีวิชัย	141.27
		หนองไทร	3,468.40
		หัวเตย	542.58
	เมืองสุราษฎร์ธานี	ขุนทะเล	16,527.89
		คลองฉนาก	1,181.17
		คลองน้อย	1,315.49
		ตลาด	1,686.06
		บางกุ้ง	2,511.97
		บางชนะ	1,226.17
		บางไทร	598.23

ที่มาข้อมูล:

- ข้อมูลค่าดัชนีความแตกต่างของความชื้น (NDWI) ช่วง 5 ปี (พ.ศ.2559 - 2563): GISTDA
- Area-Based พื้นที่เสี่ยงภัยแล้ง ปี พ.ศ. 2560: สททช
- พื้นที่เสี่ยงภัยแล้ง ช่วง 10 ปี (พ.ศ. 2550 - 2559): ปภ

## พื้นที่เสี่ยงภัยแล้งน้อย เดือนมกราคม ในพื้นที่สำนักงานทรัพยากรน้ำภาค 10

จังหวัด	อำเภอ	ตำบล	พื้นที่เสี่ยงน้ำท่วม (ไร่)
		บางไผ่	1,043.80
		บางโพธิ์	1,316.75
		มะขามเตี้ย	6,888.64
		วัดประดู่	8,467.40
	วิภาวดี	ตะกุกใต้	70,922.51
		ตะกุกเหนือ	94,365.61
	เวียงสระ	เขานิพันธ์	10,567.92
		คลองฉนวน	21,636.39
		ทุ่งหลวง	13,056.14
		บ้านส้อง	26,676.88
		เวียงสระ	10,969.45
<b>รวม</b>			<b>11,732,409.76</b>

ที่มาข้อมูล:

- ข้อมูลค่าดัชนีความแตกต่างของความชื้น (NDWI) ช่วง 5 ปี (พ.ศ.2559 - 2563): GISTDA
- Area-Based พื้นที่เสี่ยงภัยแล้ง ปี พ.ศ. 2560: สททช
- พื้นที่เสี่ยงภัยแล้ง ช่วง 10 ปี (พ.ศ. 2550 - 2559): ปภ

## พื้นที่เสี่ยงภัยแล้งน้อย เดือนกุมภาพันธ์ ในพื้นที่สำนักงานทรัพยากรน้ำภาค 10

จังหวัด	อำเภอ	ตำบล	พื้นที่เสี่ยงน้ำท่วม (ไร่)	
กระบี่	เกาะลันตา	เกาะกลาง	63,187.24	
		เกาะลันตาน้อย	46,134.83	
		เกาะลันตาใหญ่	28,937.46	
		คลองยาง	37,243.94	
		ศาลาด่าน	20,593.53	
		เขาพนม	เขาดิน	76,835.26
			เขาพนม	72,322.04
			โคกหาร	92,370.18
			พรุเตียว	102,201.73
			สินปุน	80,891.27
		หน้าเขา	106,774.40	
	คลองท่อม	คลองท่อมใต้	57,576.77	
		คลองท่อมเหนือ	111,305.28	
		คลองพน	117,794.88	
		ทรายขาว	84,485.68	
		พุดดินนา	108,044.11	
		เพขลา	92,281.53	
		ห้วยน้ำขาว	78,436.79	
		ปลายพระยา	เขาเขน	13,508.64
			เขาต่อ	12,697.25
			คีรีวง	47,276.78
		ปลายพระยา	26,426.28	
	เมืองกระบี่	กระบี่น้อย	98,786.90	
		กระบี่ใหญ่	2,627.82	
		เขาคราม	68,135.96	
		เขาทอง	47,304.34	
		คลองประสงค์	6,387.35	
		ทับปริก	96,105.13	
		ปากน้ำ	1,820.08	
		ไสไทย	35,288.63	
		หนองทะเล	43,993.25	
		อ่าวนาง	33,390.44	
	ลำทับ	ดินแดง	47,124.87	
ดินอุดม		35,194.67		
ทุ่งไทรทอง		49,260.96		
	ลำทับ	47,844.94		
เหนือคลอง	เกาะศรีบอยา	20,881.17		
	คลองขนาน	72,585.44		

ที่มาข้อมูล:

- ข้อมูลค่าดัชนีความแตกต่างของความชื้น (NDWI) ช่วง 5 ปี (พ.ศ.2559 - 2563): GISTDA
- Area-Based พื้นที่เสี่ยงภัยแล้ง ปี พ.ศ. 2560: สททช
- พื้นที่เสี่ยงภัยแล้ง ช่วง 10 ปี (พ.ศ. 2550 - 2559): ปภ

พื้นที่เสี่ยงภัยแล้งน้อย เดือนกุมภาพันธ์ ในพื้นที่สำนักงานทรัพยากรน้ำภาค 10

จังหวัด	อำเภอ	ตำบล	พื้นที่เสี่ยงน้ำท่วม (ไร่)
		คลองขี้ม้า	22,257.19
		โคกยาง	42,818.50
		ตลิ่งชัน	13,772.69
		ปกาสัย	39,264.93
		ห้วยยูง	73,876.17
		เหนือคลอง	29,213.60
	อ่าวลึก	เขาใหญ่	4,190.46
		คลองยา	53,092.18
		คลองหิน	16,038.43
		นาเหนือ	5,132.20
		บ้านกลาง	5,630.40
		แหลมสัก	14,432.40
		อ่าวลึกใต้	9,592.56
		อ่าวลึกน้อย	13,160.08
		อ่าวลึกเหนือ	8,024.50
ชุมพร	ท่าแซะ	คูริง	40,548.11
		ทรัพย์อนันต์	21,179.49
		ท่าข้าม	62,961.45
		ท่าแซะ	43,509.79
		นากระตาม	31,130.50
		รับร่อ	239,880.44
		สลุย	103,674.45
		สองพี่น้อง	112,094.42
		หงษ์เจริญ	130,387.16
		หินแก้ว	121,024.08
	ทุ่งตะโก	ช่องไม้แก้ว	45,878.95
		ตะโก	84,882.09
		ทุ่งตะไคร	27,379.37
		ปากตะโก	23,035.09
	ปะทิว	เขาไชยราช	91,756.08
		ชุมโค	112,167.08
		ดอนยาง	95,374.73
		ทะเลทรัพย์	3,319.73
		บางสน	28,125.79
		ปากคลอง	60,004.12
		สะพลี	38,692.43
	พะโต๊ะ	ปังหวาน	94,936.53
		ปากทรง	168,701.31

ที่มาข้อมูล:

- ข้อมูลค่าดัชนีความแตกต่างของความชื้น (NDWI) ช่วง 5 ปี (พ.ศ.2559 - 2563): GISTDA
- Area-Based พื้นที่เสี่ยงภัยแล้ง ปี พ.ศ. 2560: สททช
- พื้นที่เสี่ยงภัยแล้ง ช่วง 10 ปี (พ.ศ. 2550 - 2559): ปภ

พื้นที่เสี่ยงภัยแล้งน้อย เดือนกุมภาพันธ์ ในพื้นที่สำนักงานทรัพยากรน้ำภาค 10

จังหวัด	อำเภอ	ตำบล	พื้นที่เสี่ยงน้ำท่วม (ไร่)
		พระรักษ์	74,335.56
		พะโต๊ะ	85,332.32
	เมืองชุมพร	ขุนกระโทง	13,036.98
		ตากแดด	17,535.61
		ถ้ำสิงห์	19,978.04
		ท่าตะเภา	42.46
		ท่ายาง	1,828.54
		ทุ่งคา	45,285.14
		นาชะอัง	577.74
		นาทุ่ง	1,234.20
		บางลึก	24,704.39
		บางหมาก	25,609.83
		บ้านนา	124,710.51
		ปากน้ำ	11,942.88
		วังไผ่	3,312.38
		วังใหม่	64,607.33
		วิสัยเหนือ	37,077.36
		หาดทรายรี	20,360.34
		หาดพันไกร	20,161.28
	ละแม	ทุ่งควัด	4,882.55
		ทุ่งหลวง	4,562.71
		ละแม	29,705.93
		สวนแตง	1,045.27
	สวี	เขาค่าย	45,676.20
		เขาทะลุ	48,122.66
		ครน	81,964.43
		ด่านสวี	23,938.62
		ท่าหิน	4,998.75
		ทุ่งระยะ	24,091.18
		นาโพธิ์	24,140.90
		นาสัก	99,823.70
		ปากแพรก	2,102.70
		วิสัยใต้	64,922.75
		สวี	6,817.29
	หลังสวน	ขันเงิน	694.38
		ท่ามะปลา	10,684.23
		นาขา	45,910.58
		นาพญา	37,309.37

ที่มาข้อมูล:

- ข้อมูลค่าดัชนีความแตกต่างของความชื้น (NDWI) ช่วง 5 ปี (พ.ศ.2559 - 2563): GISTDA
- Area-Based พื้นที่เสี่ยงภัยแล้ง ปี พ.ศ. 2560: สททช
- พื้นที่เสี่ยงภัยแล้ง ช่วง 10 ปี (พ.ศ. 2550 - 2559): ปภ



พื้นที่เสี่ยงภัยแล้งน้อย เดือนกุมภาพันธ์ ในพื้นที่สำนักงานทรัพยากรน้ำภาค 10

จังหวัด	อำเภอ	ตำบล	พื้นที่เสี่ยงน้ำท่วม (ไร่)
		บางน้ำจืด	3,300.65
		บางมะพร้าว	956.87
		บ้านควน	14,088.61
		ปากน้ำ	4,301.15
		พ้อแดง	144.71
		วังตะกอก	12,507.60
		หลังสวน	866.42
		หาดยาย	76,287.55
		แหลมทราย	9,161.06
พังงา	กะปง	กะปง	8,406.28
		ท่านา	6,265.03
		รมณีย์	29,510.18
		เหมาะ	11,791.23
		เหล	18,043.05
	เกาะยาว	เกาะยาวน้อย	23,404.35
		เกาะยาวใหญ่	25,030.80
		พรุโน	28,122.78
	คุระบุรี	เกาะพระทอง	40,221.97
		คุระ	22,225.36
		บางวัน	19,063.92
		แม่นางขาว	15,047.98
	ตะกั่วทุ่ง	กระโสม	1,522.89
		กะไหล	6,651.80
		คลองเคียน	4,082.19
		โคกกลอย	8,684.84
		ถ้ำ	4,167.69
		ท่าอยู่	1,906.31
		หล่อยุง	4,562.45
	ตะกั่วป่า	เกาะคอเขา	11,068.57
		ศึกคัก	75,897.91
		โคกเคียน	21,436.49
		ตะกั่วป่า	3,094.45
		ตำตัว	20,100.31
		บางไทร	4,784.82
		บางนายสี	119,368.57
		บางม่วง	39,305.55
	ทับปุด	โคกเจริญ	1,598.22
		ถ้ำทองหลาง	3,105.65

ที่มาข้อมูล:

- ข้อมูลค่าดัชนีความแตกต่างของความชื้น (NDWI) ช่วง 5 ปี (พ.ศ.2559 - 2563): GISTDA
- Area-Based พื้นที่เสี่ยงภัยแล้ง ปี พ.ศ. 2560: สททช
- พื้นที่เสี่ยงภัยแล้ง ช่วง 10 ปี (พ.ศ. 2550 - 2559): ปภ

## พื้นที่เสี่ยงภัยแล้งน้อย เดือนกุมภาพันธ์ ในพื้นที่สำนักงานทรัพยากรน้ำภาค 10

จังหวัด	อำเภอ	ตำบล	พื้นที่เสี่ยงน้ำท่วม (ไร่)
		ทับปุด	3,452.81
		บ่อแสน	4,944.59
		บางเหริยง	9,243.72
		มะรุ่ย	5,064.55
	ท้ายเหมือง	ท้ายเหมือง	72,644.42
		ทุ่งมะพร้าว	10,346.27
		นาเตย	7,104.65
		บางทอง	10,160.45
		ลำแก่น	63,628.18
		ลำगी	13,984.47
	เมืองพังงา	เกาะปันหยี	4,532.86
		ตากแดด	3,856.62
		ถ้ำน้ำผุด	2,981.15
		ท้ายช้าง	378.58
		ทุ่งคาโงก	23,728.43
		นบปริง	5,480.11
		บางเตย	7,989.64
		ปากอ	4,401.62
		สองแพรก	9,737.71
ภูเก็ต	กะทู้	กมลา	3,827.46
		กะทู้	2,534.67
		ป่าตอง	3,569.75
	ถลาง	เชิงทะเล	5,577.15
		เทพกระษัตรี	3,560.86
		ป่าคลอก	3,801.27
		ไม้ขาว	5,540.70
		ศรีสุนทร	2,166.98
		สาคร	3,688.99
	เมืองภูเก็ต	กะรน	4,577.96
		เกาะแก้ว	1,858.19
		ฉลอง	2,089.89
		ตลาดเหนือ	511.92
		ตลาดใหญ่	1,024.75
		รัชฎา	2,115.29
		ราไวย์	4,290.26
		วิชิต	3,647.08
ระนอง	กระบุรี	จ.ป.ร.	47,187.54
		น้ำจืด	69,454.98

ที่มาข้อมูล:

- ข้อมูลค่าดัชนีความแตกต่างของความชื้น (NDWI) ช่วง 5 ปี (พ.ศ.2559 - 2563): GISTDA
- Area-Based พื้นที่เสี่ยงภัยแล้ง ปี พ.ศ. 2560: สททช
- พื้นที่เสี่ยงภัยแล้ง ช่วง 10 ปี (พ.ศ. 2550 - 2559): ปภ

พื้นที่เสี่ยงภัยแล้งน้อย เดือนกุมภาพันธ์ ในพื้นที่สำนักงานทรัพยากรน้ำภาค 10

จังหวัด	อำเภอ	ตำบล	พื้นที่เสี่ยงน้ำท่วม (ไร่)
		น้ำจืดน้อย	8,690.01
		บางใหญ่	51,059.52
		ปากจั่น	85,830.88
		มะมุ	40,890.25
		ลำเลียง	152,578.95
	กะเปอร์	กะเปอร์	88,124.32
		เขี้ยวเหล็ก	6,652.72
		บางหิน	96,916.49
		บ้านนา	76,442.39
		ม่วงกลาง	7,027.15
	เมืองระนอง	เกาะพยาม	16,701.99
		เขานิเวศน์	1,100.79
		ทรายแดง	46,569.43
		บางนอน	39,832.86
		บางรีน	47,308.82
		ปากน้ำ	36,067.16
		ราชกรูด	123,237.33
		หงาว	88,737.34
		หาดส้มแป้น	69,474.82
	ละอุ่น	ในวงใต้	10,619.61
		ในวงเหนือ	19,595.76
		บางแก้ว	85,527.56
		บางพระใต้	14,141.75
		บางพระเหนือ	85,623.05
		ละอุ่นใต้	20,727.89
		ละอุ่นเหนือ	101,615.46
	สุขสำราญ	กำพวน	53,228.54
		นาคา	229,126.46
สุราษฎร์ธานี	กาญจนดิษฐ์	กรูด	8,275.67
		กะแดะ	1,930.12
		คลองสระ	26,606.81
		ช้างขวา	7,041.81
		ช้างซ้าย	27,593.63
		ตะเคียนทอง	2,985.19
		ท่าทอง	17,233.44
		ท่าทองใหม่	3,515.47
		ท่าอุแท	17,652.81
		ทุ่งกง	2,654.72

ที่มาข้อมูล:

- ข้อมูลค่าดัชนีความแตกต่างของความชื้น (NDWI) ช่วง 5 ปี (พ.ศ.2559 - 2563): GISTDA
- Area-Based พื้นที่เสี่ยงภัยแล้ง ปี พ.ศ. 2560: สททช
- พื้นที่เสี่ยงภัยแล้ง ช่วง 10 ปี (พ.ศ. 2550 - 2559): ปภ

## พื้นที่เสี่ยงภัยแล้งน้อย เดือนกุมภาพันธ์ ในพื้นที่สำนักงานทรัพยากรน้ำภาค 10

จังหวัด	อำเภอ	ตำบล	พื้นที่เสี่ยงน้ำท่วม (ไร่)
		ทุ่งรัง	7,001.87
		ป่าร้อน	25,980.66
		พลาญวาส	9,802.21
	เกาะพะงัน	เกาะเต่า	2,539.85
		เกาะพะงัน	14,852.49
		บ้านใต้	5,595.61
	เกาะสมุย	ตลิ่งงาม	8,488.42
		บ่อผุด	8,109.79
		มะเร็ต	1,947.68
		แม่น้ำ	6,231.59
		ลิปะน้อย	5,381.43
		หน้าเมือง	4,812.41
		อ่างทอง	12,130.99
	ศรีรัฐนิคม	กะเปา	17,209.36
		ถ้ำสิงขร	20,228.55
		ท่ากระดาน	3,662.11
		ท่าขนอน	38,904.70
		น้ำหัก	37,982.13
		บ้านท่าเนียน	65,563.56
		บ้านยาง	9,993.49
		ย่านยาว	23,480.27
	เคียนซา	เขาตอก	17,250.07
		เคียนซา	49,193.79
		บ้านเสด็จ	96,799.36
		พ่วงพรมคร	69,138.13
		อรัญคามวารี	59,151.06
	ชัยบุรี	คลองน้อย	21,334.64
		ชัยบุรี	22,607.32
		ไทรทอง	27,603.79
		สองแพรก	21,183.52
	ไชยา	ตลาดไชยา	282.20
		ตะกรบ	388.92
		ทุ่ง	1,154.49
		ปากหมาก	86,449.68
		ป่าเว	5,488.60
		พุมเรียง	2,139.81
		โมถ่าย	21,070.02
		เลม็ด	2,968.44

ที่มาข้อมูล:

- ข้อมูลค่าดัชนีความแตกต่างของความชื้น (NDWI) ช่วง 5 ปี (พ.ศ.2559 - 2563): GISTDA
- Area-Based พื้นที่เสี่ยงภัยแล้ง ปี พ.ศ. 2560: สททช
- พื้นที่เสี่ยงภัยแล้ง ช่วง 10 ปี (พ.ศ. 2550 - 2559): ปภ

## พื้นที่เสี่ยงภัยแล้งน้อย เดือนกุมภาพันธ์ ในพื้นที่สำนักงานทรัพยากรน้ำภาค 10

จังหวัด	อำเภอ	ตำบล	พื้นที่เสี่ยงน้ำท่วม (ไร่)
		เวียง	4,106.41
	ดอนสัก	ชลคราม	7,770.21
		ไชยคราม	7,806.04
		ดอนสัก	21,561.47
		ปากแพรก	25,741.83
	ท่าฉาง	เขาถ่าน	3,304.48
		คลองไทร	6,664.38
		ท่าเคย	5,580.89
		ท่าฉาง	835.19
		ปากฉลุย	218,147.86
		เสียด	14,059.54
	ท่าชนะ	คลองพา	44,437.86
		คันธุลี	20,519.68
		ท่าชนะ	200.48
		ประสงค์	101,821.06
		วัง	3,230.60
		สมอทอง	21,353.56
	บ้านตาขุน	เขาพัง	363,704.33
		เขาวง	13,443.04
		พรุไทย	8,505.53
		พะแสง	12,985.92
	บ้านนาเดิม	ทรัพย์ทวี	19,455.62
		ท่าเรือ	9,268.50
		นาใต้	12,421.63
		บ้านนา	24,671.33
	บ้านนาสาร	คลองปราบ	5,773.65
		ควนศรี	15,852.82
		ควนสุบรรณ	8,751.05
		ท่าชี	14,670.18
		หุ้งเตา	10,141.27
		หุ้งเตาใหม่	18,602.85
		นาสาร	15,422.69
		น้ำพุ	12,736.50
		พรุพี	21,136.38
		เพิ่มพูนทรัพย์	14,333.06
		ลำพูน	30,013.55
	พนม	คลองชะอุ่น	41,305.54
		คลองศก	127,357.39

ที่มาข้อมูล:

- ข้อมูลค่าดัชนีความแตกต่างของความชื้น (NDWI) ช่วง 5 ปี (พ.ศ.2559 - 2563): GISTDA
- Area-Based พื้นที่เสี่ยงภัยแล้ง ปี พ.ศ. 2560: สททช
- พื้นที่เสี่ยงภัยแล้ง ช่วง 10 ปี (พ.ศ. 2550 - 2559): ปภ

## พื้นที่เสี่ยงภัยแล้งน้อย เดือนกุมภาพันธ์ ในพื้นที่สำนักงานทรัพยากรน้ำภาค 10

จังหวัด	อำเภอ	ตำบล	พื้นที่เสี่ยงน้ำท่วม (ไร่)
		ต้นยวน	18,873.87
		พนม	32,559.80
		พลูเถื่อน	43,268.81
		พังกาญจน์	11,050.63
	พระแสง	ไทรซิง	23,919.47
		ไทรโสภา	25,294.74
		บางสวรรค์	43,717.66
		สาकु	12,772.35
		สินเจริญ	29,150.03
		สินปูน	14,743.53
		อี่ปัน	20,177.61
	พุนพิน	กรูด	48,728.19
		เขาหัวควาย	21,003.99
		ตะปาน	50,050.43
		ท่าข้าม	8,485.25
		ท่าโรงช้าง	38,556.64
		ท่าสะท้อน	5,642.94
		น้ำรอบ	2,522.05
		บางงอน	12,547.97
		บางเดือน	20,344.61
		บางมะเคื่อ	10,433.70
		พุนพิน	307.71
		มะลวน	10,207.01
		สีเส็ด	1,725.77
		ศรีวิชัย	474.42
		หนองไทร	2,306.85
		หัวเตย	130.55
	เมืองสุราษฎร์ธานี	ขุนทะเล	19,236.15
		คลองฉนาก	560.31
		คลองน้อย	829.47
		ตลาด	1,870.69
		บางกุ้ง	4,188.57
		บางชนะ	1,125.74
		บางไทร	98.56
		บางใบไม้	1,590.73
		บางโพธิ์	86.81
		มะขามเตี้ย	12,562.70
		วัดประดู่	10,534.77

ที่มาข้อมูล:

- ข้อมูลค่าดัชนีความแตกต่างของความชื้น (NDWI) ช่วง 5 ปี (พ.ศ.2559 - 2563): GISTDA
- Area-Based พื้นที่เสี่ยงภัยแล้ง ปี พ.ศ. 2560: สททช
- พื้นที่เสี่ยงภัยแล้ง ช่วง 10 ปี (พ.ศ. 2550 - 2559): ปภ

พื้นที่เสี่ยงภัยแล้งน้อย เดือนกุมภาพันธ์ ในพื้นที่สำนักงานทรัพยากรน้ำภาค 10

จังหวัด	อำเภอ	ตำบล	พื้นที่เสี่ยงน้ำท่วม (ไร่)
	วิภาวดี	ตะกุกใต้	59,775.81
		ตะกุกเหนือ	85,661.25
	เวียงสระ	เขานิพันธ์	7,365.66
		คลองฉนวน	18,215.62
		ทุ่งหลวง	17,514.15
		บ้านส้อง	18,826.75
		เวียงสระ	15,333.58
รวม			11,348,147.46

ที่มาข้อมูล:

- ข้อมูลค่าดัชนีความแตกต่างของความชื้น (NDWI) ช่วง 5 ปี (พ.ศ.2559 - 2563): GISTDA
- Area-Based พื้นที่เสี่ยงภัยแล้ง ปี พ.ศ. 2560: สททช
- พื้นที่เสี่ยงภัยแล้ง ช่วง 10 ปี (พ.ศ. 2550 - 2559): ปภ

## พื้นที่เสี่ยงภัยแล้งน้อย เดือนมีนาคม ในพื้นที่สำนักงานทรัพยากรน้ำภาค 10

จังหวัด	อำเภอ	ตำบล	พื้นที่เสี่ยงน้ำท่วม (ไร่)	
กระบี่	เกาะลันตา	เกาะกลาง	63,156.14	
		เกาะลันตาน้อย	46,156.85	
		เกาะลันตาใหญ่	29,033.73	
			คลองยาง	37,630.24
			ศาลาด่าน	20,593.53
		เขาพนม	เขาดิน	76,835.26
			เขาพนม	72,322.04
			โคกหาร	92,370.18
			พรุเตียว	102,201.73
			สินปุน	80,891.27
			หน้าเขา	106,774.42
		คลองท่อม	คลองท่อมใต้	57,576.77
			คลองท่อมเหนือ	111,305.28
			คลองพน	117,808.79
			ทรายขาว	84,492.06
			พุดดินนา	108,044.11
			เพขลา	92,281.53
			หัวน้ำขาว	78,436.79
		ปลายพระยา	เขาเขน	7,840.92
			เขาต่อ	8,882.34
			คีรีวง	47,276.78
			ปลายพระยา	19,465.42
		เมืองกระบี่	กระบี่น้อย	98,786.90
			กระบี่ใหญ่	2,436.61
			เขาคราม	68,135.96
			เขาทอง	47,304.34
			คลองประสงค์	4,368.81
		ทับปริก	96,105.13	
		ปากน้ำ	2,331.91	
		ไสไทย	35,288.63	
		หนองทะเล	43,966.12	
		อ่าวนาง	33,396.81	
	ลำทับ	ดินแดง	47,124.87	
		ดินอุดม	35,194.67	
		ทุ่งไทรทอง	49,260.96	
		ลำทับ	47,844.94	
	เหนือคลอง	เกาะศรีบอยา	19,777.30	
		คลองขนาน	72,585.44	

ที่มาข้อมูล:

- ข้อมูลค่าดัชนีความแตกต่างของความชื้น (NDWI) ช่วง 5 ปี (พ.ศ.2559 - 2563): GISTDA
- Area-Based พื้นที่เสี่ยงภัยแล้ง ปี พ.ศ. 2560: สททช
- พื้นที่เสี่ยงภัยแล้ง ช่วง 10 ปี (พ.ศ. 2550 - 2559): ปภ



## พื้นที่เสี่ยงภัยแล้งน้อย เดือนมีนาคม ในพื้นที่สำนักงานทรัพยากรน้ำภาค 10

จังหวัด	อำเภอ	ตำบล	พื้นที่เสี่ยงน้ำท่วม (ไร่)
		คลองเขม้า	22,257.19
		โคกยาง	42,818.50
		ตลิ่งชัน	13,772.69
		ปกาสัย	39,264.93
		ห้วยยูง	73,876.17
		เหนือคลอง	29,213.60
	อ่าวลึก	เขาใหญ่	6,395.81
		คลองยา	53,092.18
		คลองหิน	8,590.50
		นาเหนือ	6,407.30
		บ้านกลาง	5,193.65
		แหลมสัก	11,596.95
		อ่าวลึกใต้	10,099.49
		อ่าวลึกละน้อย	7,262.48
		อ่าวลึกเหนือ	7,809.99
ชุมพร	ท่าแซะ	คูริง	40,548.11
		ทรัพย์อนันต์	21,179.49
		ท่าข้าม	62,961.45
		ท่าแซะ	43,509.79
		นากระตาม	31,130.50
		รับร่อ	239,880.44
		สลุย	103,674.45
		สองพี่น้อง	112,094.42
		หงษ์เจริญ	130,387.16
		หินแก้ว	121,024.09
	ทุ่งตะโก	ช่องไม้แก้ว	45,878.95
		ตะโก	84,882.09
		ทุ่งตะไคร	27,379.37
		ปากตะโก	23,040.45
	ปะทิว	เขาไชยราช	91,756.08
		ชุมโค	112,102.40
		ดอนยาง	95,374.73
		ทะเลทรัพย์	562.37
		บางสน	28,125.79
		ปากคลอง	60,004.12
		สะพลี	38,699.47
	พะโต๊ะ	ปังหวาน	94,936.53
		ปากทรง	168,701.31

ที่มาข้อมูล:

- ข้อมูลค่าดัชนีความแตกต่างของความชื้น (NDWI) ช่วง 5 ปี (พ.ศ.2559 - 2563): GISTDA
- Area-Based พื้นที่เสี่ยงภัยแล้ง ปี พ.ศ. 2560: สททช
- พื้นที่เสี่ยงภัยแล้ง ช่วง 10 ปี (พ.ศ. 2550 - 2559): ปภ

## พื้นที่เสี่ยงภัยแล้งน้อย เดือนมีนาคม ในพื้นที่สำนักงานทรัพยากรน้ำภาค 10

จังหวัด	อำเภอ	ตำบล	พื้นที่เสี่ยงน้ำท่วม (ไร่)
		พระรักษ์	74,335.56
		พะโต๊ะ	44,250.72
	เมืองชุมพร	ขุนกระโทง	13,036.98
		ตากแดด	17,535.61
		ถ้ำสิงห์	19,978.04
		ท่ายาง	1,240.42
		ทุ่งคา	45,285.14
		นาชะอัง	23.29
		นาทุ่ง	793.27
		บางลึก	24,704.39
		บางหมาก	25,609.83
		บ้านนา	124,710.51
		ปากน้ำ	12,011.14
		วังไผ่	568.93
		วังใหม่	64,607.33
		วิสัยเหนือ	37,077.36
		หาดทรายรี	20,377.22
		หาดพันไกร	20,161.28
	ละแม	ทุ่งควัด	515.85
		ทุ่งหลวง	204.61
		ละแม	10,770.24
		สวนแตง	512.81
	สวี	เขาค่าย	45,676.20
		เขาทะลุ	48,122.67
		ครน	81,964.43
		ด่านสวี	23,977.88
		ท่าหิน	816.70
		ทุ่งระยะ	5,779.66
		นาโพธิ์	24,140.90
		นาสัก	99,823.70
		ปากแพรง	447.58
		วิสัยใต้	64,922.75
		สวี	890.67
	หลังสวน	ท่ามะปลา	10,684.23
		นาขา	45,910.59
		นาพญา	37,309.37
		บางน้ำจืด	976.32
		บ้านควน	1,664.88

ที่มาข้อมูล:

- ข้อมูลค่าดัชนีความแตกต่างของความชื้น (NDWI) ช่วง 5 ปี (พ.ศ.2559 - 2563): GISTDA
- Area-Based พื้นที่เสี่ยงภัยแล้ง ปี พ.ศ. 2560: สททช
- พื้นที่เสี่ยงภัยแล้ง ช่วง 10 ปี (พ.ศ. 2550 - 2559): ปภ

## พื้นที่เสี่ยงภัยแล้งน้อย เดือนมีนาคม ในพื้นที่สำนักงานทรัพยากรน้ำภาค 10

จังหวัด	อำเภอ	ตำบล	พื้นที่เสี่ยงน้ำท่วม (ไร่)
		ปากน้ำ	4,301.15
		วังตะกอก	2,086.80
		หลังสวน	866.42
		หาดยาย	76,287.56
		แหลมทราย	9,161.06
พังงา	กะปง	กะปง	8,904.00
		ท่านา	8,541.20
		รมณีย์	19,153.82
		เหมาะ	10,548.66
		เหล	15,419.35
	เกาะยาว	เกาะยาวน้อย	23,131.71
		เกาะยาวใหญ่	25,030.80
		พรุโน	28,142.39
	คุระบุรี	เกาะพระทอง	39,613.17
		คุระ	19,005.77
		บางวัน	20,812.63
		แม่นางขาว	9,051.74
	ตะกั่วทุ่ง	กระโสม	3,221.27
		กะไหล	7,327.29
		คลองเคียน	5,232.82
		โคกกลอย	7,157.90
		ถ้ำ	2,523.61
		ท่าอยู่	975.66
		หล่อยุง	4,961.82
	ตะกั่วป่า	เกาะคอเขา	12,040.30
		คึกคัก	75,976.06
		โคกเคียน	21,436.49
		ตะกั่วป่า	3,094.45
		ตำตัว	20,100.31
		บางไทร	1,358.05
		บางนายสี	119,371.80
		บางม่วง	39,305.55
	ทับปุด	โคกเจริญ	2,144.11
		ถ้ำทองกลาง	1,952.30
		ทับปุด	2,710.53
		ป่อแสน	1,894.32
		บางเหริยง	6,911.61
		มะรุ่ย	4,151.16

ที่มาข้อมูล:

- ข้อมูลค่าดัชนีความแตกต่างของความชื้น (NDWI) ช่วง 5 ปี (พ.ศ.2559 - 2563): GISTDA
- Area-Based พื้นที่เสี่ยงภัยแล้ง ปี พ.ศ. 2560: สททช
- พื้นที่เสี่ยงภัยแล้ง ช่วง 10 ปี (พ.ศ. 2550 - 2559): ปภ

## พื้นที่เสี่ยงภัยแล้งน้อย เดือนมีนาคม ในพื้นที่สำนักงานทรัพยากรน้ำภาค 10

จังหวัด	อำเภอ	ตำบล	พื้นที่เสี่ยงน้ำท่วม (ไร่)
	ท้ายเหมือง	ท้ายเหมือง	72,644.42
		ทุ่งมะพร้าว	6,329.10
		นาเตย	4,034.47
		บางทอง	6,398.71
		ลำแก่น	63,628.18
		ลำภี	7,318.10
	เมืองพังงา	เกาะปันหยี	4,369.10
		ตากแดด	5,338.92
		ถ้ำน้ำผุด	3,458.88
		ท้ายช้าง	195.54
		ทุ่งคาโงก	17,099.97
		นบปรัง	5,590.85
		บางเตย	10,671.13
		ปากอ	3,183.77
		สองแพรก	7,070.71
ภูเก็ต	กะทู้	กมลา	3,931.14
		กะทู้	4,981.13
		ป่าตอง	3,673.28
	ถลาง	เชิงทะเล	4,930.99
		เทพกระษัตรี	4,713.22
		ป่าคลอก	5,066.89
		ไม้ขาว	7,343.40
		ศรีสุนทร	4,122.59
		สาคร	3,338.38
	เมืองภูเก็ต	กะรน	4,816.81
		เกาะแก้ว	2,363.22
		ฉลอง	3,476.49
		ตลาดเหนือ	1,349.86
		ตลาดใหญ่	1,952.32
		รัชฎา	3,646.96
		ราไวย์	5,813.18
		วิชิต	6,236.12
ระนอง	กระบุรี	จ.ป.ร.	22,635.04
		น้ำจืด	69,454.98
		น้ำจืดน้อย	8,690.01
		บางใหญ่	51,059.52
		ปากจั่น	85,830.88
		มะมู	40,890.25

ที่มาข้อมูล:

- ข้อมูลค่าดัชนีความแตกต่างของความชื้น (NDWI) ช่วง 5 ปี (พ.ศ.2559 - 2563): GISTDA
- Area-Based พื้นที่เสี่ยงภัยแล้ง ปี พ.ศ. 2560: สททช
- พื้นที่เสี่ยงภัยแล้ง ช่วง 10 ปี (พ.ศ. 2550 - 2559): ปภ

## พื้นที่เสี่ยงภัยแล้งน้อย เดือนมีนาคม ในพื้นที่สำนักงานทรัพยากรน้ำภาค 10

จังหวัด	อำเภอ	ตำบล	พื้นที่เสี่ยงน้ำท่วม (ไร่)
		ลำเลียง	152,578.95
	กะเปอร์	กะเปอร์	88,124.32
		เขี้ยวเหล็ก	3,049.38
		บางหิน	96,916.49
		บ้านนา	76,442.39
		ม่วงกลาง	4,953.24
	เมืองระนอง	เกาะพยาม	17,204.14
		เขานิเวศน์	1,563.08
		ทรายแดง	46,569.43
		บางนอน	39,832.86
		บางรีน	47,308.82
		ปากน้ำ	36,067.16
		ราชกรูด	123,115.96
		หวาง	88,321.06
		หาดส้มแป้น	69,474.82
	ละอุ่น	ในวงใต้	10,619.61
		ในวงเหนือ	19,595.76
		บางแก้ว	85,527.56
		บางพระใต้	14,141.75
		บางพระเหนือ	85,623.05
		ละอุ่นใต้	20,727.89
		ละอุ่นเหนือ	101,615.46
	สุขสำราญ	กำพวน	52,827.20
		นาคา	228,975.68
สุราษฎร์ธานี	กาญจนดิษฐ์	กรูด	6,114.61
		กะแดะ	1,497.37
		คลองสระ	26,214.77
		ช้างขวา	1,822.40
		ช้างซ้าย	22,154.65
		ตะเคียนทอง	2,505.80
		ท่าทอง	13,929.40
		ท่าทองใหม่	4,497.38
		ท่าอูแท	7,728.02
		ฟุ้งกง	1,596.01
		ฟุ้งรัง	3,720.70
		ป่าร้อน	28,399.43
		พลาवास	11,111.17
	เกาะพะงัน	เกาะเต่า	2,348.55

ที่มาข้อมูล:

- ข้อมูลค่าดัชนีความแตกต่างของความชื้น (NDWI) ช่วง 5 ปี (พ.ศ.2559 - 2563): GISTDA
- Area-Based พื้นที่เสี่ยงภัยแล้ง ปี พ.ศ. 2560: สททช
- พื้นที่เสี่ยงภัยแล้ง ช่วง 10 ปี (พ.ศ. 2550 - 2559): ปภ

## พื้นที่เสี่ยงภัยแล้งน้อย เดือนมีนาคม ในพื้นที่สำนักงานทรัพยากรน้ำภาค 10

จังหวัด	อำเภอ	ตำบล	พื้นที่เสี่ยงน้ำท่วม (ไร่)
		เกาะพะงัน	9,593.44
		บ้านใต้	2,976.08
	เกาะสมุย	ตลิ่งงาม	7,129.94
		บ่อผุด	6,883.61
		มะเร็ต	704.71
		แม่น้ำ	5,131.83
		ลิปะน้อย	2,845.14
		หน้าเมือง	1,571.06
		อ่างทอง	12,714.53
	คีรีรัฐนิคม	กะเปา	16,061.19
		ถ้ำสิงขร	9,036.97
		ท่ากระดาน	3,628.56
		ท่าขนอน	26,663.10
		น้ำหัก	21,554.08
		บ้านทำเนียบ	29,372.42
		บ้านยาง	6,264.70
		ย่านยาว	16,145.27
	เคียนซา	เขาตอก	9,577.91
		เคียนซา	49,193.79
		บ้านเสด็จ	29,452.34
		พ่วงพรมคร	22,625.53
		อรัญคามวารี	59,151.06
	ชัยบุรี	คลองน้อย	9,236.13
		ชัยบุรี	8,087.69
		ไทรทอง	14,326.04
		สองแพรก	6,102.09
	ไชยา	ตะกรบ	796.26
		ปากหมาก	33,918.21
		พุมเรียง	2,248.06
		โมถ่าย	1,981.30
		เลม็ด	602.69
		เวียง	282.35
	ดอนสัก	ชลคราม	7,127.41
		ไชยคราม	3,355.07
		ดอนสัก	8,747.80
		ปากแพรก	6,309.50
	ท่าฉาง	เขาถ่าน	43.67
		คลองไทร	3,011.81

ที่มาข้อมูล:

- ข้อมูลค่าดัชนีความแตกต่างของความชื้น (NDWI) ช่วง 5 ปี (พ.ศ.2559 - 2563): GISTDA
- Area-Based พื้นที่เสี่ยงภัยแล้ง ปี พ.ศ. 2560: สททช
- พื้นที่เสี่ยงภัยแล้ง ช่วง 10 ปี (พ.ศ. 2550 - 2559): ปภ

## พื้นที่เสี่ยงภัยแล้งน้อย เดือนมีนาคม ในพื้นที่สำนักงานทรัพยากรน้ำภาค 10

จังหวัด	อำเภอ	ตำบล	พื้นที่เสี่ยงน้ำท่วม (ไร่)
		ท่าเคย	1,493.23
		ท่าฉาง	730.87
		ปากฉลุย	132,437.39
		เสวียด	1,412.09
	ท่าชนะ	คลองพา	18,281.54
		คันจูลี	929.64
		ประสงค์	47,071.31
		วัง	2,674.27
		สมอทอง	1,500.04
	บ้านตาขุน	เขาพัง	362,949.10
		เขาวง	9,655.38
		พรุไทย	4,237.43
		พะแสง	9,050.09
	บ้านนาเดิม	ทรัพย์ทวี	11,394.24
		ท่าเรือ	5,430.69
		นาใต้	6,595.34
		บ้านนา	11,961.34
	บ้านนาสาร	คลองปราบ	5,566.50
		ควนศรี	4,992.49
		ควนสุบรรณ	7,420.53
		ท่าชี	7,588.89
		ทุ่งเตา	10,200.46
		ทุ่งเตาใหม่	15,581.68
		นาสาร	7,980.40
		น้ำพุ	4,643.87
		พรุพี	12,633.55
		เพิ่มพูนทรัพย์	16,328.31
		ลำพูน	24,058.09
	พนม	คลองชะอุ่น	9,898.33
		คลองศก	85,966.55
		ต้นยวน	9,107.66
		พนม	8,083.70
		พลุเถื่อน	16,001.39
		พังกาญจน์	3,523.06
	พระแสง	ไทรซิ่ง	6,298.47
		ไทรโสภา	5,022.04
		บางสวรรค์	10,457.05
		สาकु	3,622.19

ที่มาข้อมูล:

- ข้อมูลค่าดัชนีความแตกต่างของความชื้น (NDWI) ช่วง 5 ปี (พ.ศ.2559 - 2563): GISTDA
- Area-Based พื้นที่เสี่ยงภัยแล้ง ปี พ.ศ. 2560: สททช
- พื้นที่เสี่ยงภัยแล้ง ช่วง 10 ปี (พ.ศ. 2550 - 2559): ปภ

## พื้นที่เสี่ยงภัยแล้งน้อย เดือนมีนาคม ในพื้นที่สำนักงานทรัพยากรน้ำภาค 10

จังหวัด	อำเภอ	ตำบล	พื้นที่เสี่ยงน้ำท่วม (ไร่)
		สินเจริญ	17,723.81
		สินปุน	8,295.94
		อິป็น	6,597.20
	พุนพิน	กรูด	14,740.58
		เขาหัวควาย	8,801.74
		ตะปาน	21,311.25
		ท่าข้าม	5,383.98
		ท่าโรงช้าง	38,556.64
		ท่าสะท้อน	1,197.25
		น้ำรอบ	3,227.15
		บางงอน	7,730.89
		บางเดือน	20,344.61
		บางมะเตี๋ย	3,506.26
		มะลวน	6,524.18
		ลีเล็ด	2,541.60
		หนองไทร	2,174.10
		หัวเตย	563.13
	เมืองสุราษฎร์ธานี	ขุนทะเล	7,364.58
		คลองฉนาก	759.65
		คลองน้อย	603.27
		ตลาด	1,868.39
		บางกุ้ง	2,427.33
		บางชนะ	1,072.81
		บางไทร	355.15
		บางใบไม้	498.41
		บางโพธิ์	215.38
		มะขามเตี้ย	2,559.53
		วัดประดู่	3,741.97
	วิภาวดี	ตะกุกใต้	36,743.37
		ตะกุกเหนือ	62,242.77
	เวียงสระ	เขานิพันธ์	9,319.20
		คลองฉนวน	10,111.66
		ทุ่งหลวง	7,661.89
		บ้านส้อง	15,177.98
		เวียงสระ	6,672.54
<b>รวม</b>			<b>9,904,408.79</b>

ที่มาข้อมูล:

- ข้อมูลค่าดัชนีความแตกต่างของความชื้น (NDWI) ช่วง 5 ปี (พ.ศ.2559 - 2563): GISTDA
- Area-Based พื้นที่เสี่ยงภัยแล้ง ปี พ.ศ. 2560: สททช
- พื้นที่เสี่ยงภัยแล้ง ช่วง 10 ปี (พ.ศ. 2550 - 2559): ปภ



## พื้นที่เสี่ยงภัยแล้งน้อย เดือนเมษายน ในพื้นที่สำนักงานทรัพยากรน้ำภาค 10

จังหวัด	อำเภอ	ตำบล	พื้นที่เสี่ยงน้ำท่วม (ไร่)	
กระบี่	เกาะลันตา	เกาะกลาง	62,854.18	
		เกาะลันตาน้อย	46,176.20	
		เกาะลันตาใหญ่	28,829.44	
			คลองยาง	37,308.75
			ศาลาด่าน	20,593.53
		เขาพนม	เขาดิน	76,835.26
			เขาพนม	72,322.04
			โคกหาร	92,370.18
			พรุเตียว	102,201.73
			สินปุน	80,891.27
			หน้าเขา	106,774.39
		คลองท่อม	คลองท่อมใต้	57,576.77
			คลองท่อมเหนือ	111,305.28
			คลองพน	117,774.87
			ทรายขาว	84,379.61
			พุดดินนา	108,044.11
			เพทลา	92,281.53
			หัวน้ําขาว	78,436.79
		ปลายพระยา	เขาเขน	7,608.42
			เขาต่อ	9,840.30
			คีรีวง	47,276.78
			ปลายพระยา	15,902.79
		เมืองกระบี่	กระบี่น้อย	98,786.90
			กระบี่ใหญ่	2,917.67
			เขาคราม	68,135.96
			เขาทอง	47,304.34
			คลองประสงค์	4,852.10
			ทับปริก	96,105.13
			ปากน้ำ	729.46
			ไสไทย	35,288.63
			หนองทะเล	43,962.07
			อ่าวนาง	33,391.69
		ลำทับ	ดินแดง	47,124.87
	ดินอุดม		35,194.67	
		ทุ่งไทรทอง	49,260.96	
		ลำทับ	47,844.94	
	เหนือคลอง	เกาะศรีบอยา	18,334.48	
		คลองขนาน	72,585.44	

ที่มาข้อมูล:

- ข้อมูลค่าดัชนีความแตกต่างของความชื้น (NDWI) ช่วง 5 ปี (พ.ศ.2559 - 2563): GISTDA
- Area-Based พื้นที่เสี่ยงภัยแล้ง ปี พ.ศ. 2560: สททช
- พื้นที่เสี่ยงภัยแล้ง ช่วง 10 ปี (พ.ศ. 2550 - 2559): ปภ

## พื้นที่เสี่ยงภัยแล้งน้อย เดือนเมษายน ในพื้นที่สำนักงานทรัพยากรน้ำภาค 10

จังหวัด	อำเภอ	ตำบล	พื้นที่เสี่ยงน้ำท่วม (ไร่)
		คลองขี้ม้า	22,257.19
		โคกยาง	42,818.50
		ตลิ่งชัน	13,772.69
		ปกาสัย	39,264.93
		ห้วยยูง	73,876.17
		เหนือคลอง	29,213.60
	อ่าวลึก	เขาใหญ่	4,371.14
		คลองยา	53,092.18
		คลองหิน	6,004.03
		นาเหนือ	3,946.26
		บ้านกลาง	1,912.78
		แหลมสัก	8,363.66
		อ่าวลึกใต้	6,099.27
		อ่าวลึกน้อย	6,037.75
		อ่าวลึกเหนือ	4,231.30
ชุมพร	ท่าแซะ	คูริง	40,548.11
		ทรัพย์อนันต์	21,179.49
		ท่าข้าม	62,961.45
		ท่าแซะ	43,509.79
		นากระตาม	31,130.50
		รับร่อ	239,880.44
		สลุย	103,674.45
		สองพี่น้อง	112,094.42
		หงษ์เจริญ	130,387.16
		หินแก้ว	121,024.09
	ทุ่งตะโก	ช่องไม้แก้ว	45,878.95
		ตะโก	84,882.09
		ทุ่งตะไคร	27,379.37
		ปากตะโก	23,047.92
	ปะทิว	เขาไชยราช	91,756.08
		ชุมโค	112,102.40
		ดอนยาง	95,374.73
		ทะเลทรัพย์	1,259.22
		บางสน	28,125.79
		ปากคลอง	60,004.12
		สะพลี	38,665.42
	พะโต๊ะ	ปังหวาน	94,936.53
		ปากทรง	168,701.31

ที่มาข้อมูล:

- ข้อมูลค่าดัชนีความแตกต่างของความชื้น (NDWI) ช่วง 5 ปี (พ.ศ.2559 - 2563): GISTDA
- Area-Based พื้นที่เสี่ยงภัยแล้ง ปี พ.ศ. 2560: สททช
- พื้นที่เสี่ยงภัยแล้ง ช่วง 10 ปี (พ.ศ. 2550 - 2559): ปภ

## พื้นที่เสี่ยงภัยแล้งน้อย เดือนเมษายน ในพื้นที่สำนักงานทรัพยากรน้ำภาค 10

จังหวัด	อำเภอ	ตำบล	พื้นที่เสี่ยงน้ำท่วม (ไร่)
		พระรักษ์	74,335.56
		พะโต๊ะ	39,046.07
	เมืองชุมพร	ขุนกระโทง	13,036.98
		ตากแดด	17,535.61
		ถ้ำสิงห์	19,978.04
		ท่าตะเภา	111.00
		ท่ายาง	1,477.64
		ทุ่งคา	45,285.14
		นาชะอัง	861.66
		นาทุ่ง	1,072.54
		บางลึก	24,704.39
		บางหมาก	25,609.83
		บ้านนา	124,710.51
		ปากน้ำ	11,962.00
		วังไผ่	1,137.38
		วังใหม่	64,607.33
		วิสัยเหนือ	37,077.36
		หาดทรายรี	20,395.29
		หาดพันไกร	20,161.28
	ละแม	ทุ่งควัด	610.07
		ทุ่งหลวง	881.87
		ละแม	10,306.48
		สวนแตง	371.76
	สวี	เขาค่าย	45,676.20
		เขาทะลุ	48,122.67
		ครน	81,964.43
		ด่านสวี	23,977.56
		ท่าหิน	775.95
		ทุ่งระยะ	7,156.76
		นาโพธิ์	24,140.90
		นาสัก	99,823.70
		ปากแพรก	606.52
		วิสัยใต้	64,922.75
		สวี	761.20
	หลังสวน	ขันเงิน	527.89
		ท่ามะปลา	10,684.23
		นาขา	45,910.59
		นาพญา	37,309.37

ที่มาข้อมูล:

- ข้อมูลค่าดัชนีความแตกต่างของความชื้น (NDWI) ช่วง 5 ปี (พ.ศ.2559 - 2563): GISTDA
- Area-Based พื้นที่เสี่ยงภัยแล้ง ปี พ.ศ. 2560: สททช
- พื้นที่เสี่ยงภัยแล้ง ช่วง 10 ปี (พ.ศ. 2550 - 2559): ปภ

## พื้นที่เสี่ยงภัยแล้งน้อย เดือนเมษายน ในพื้นที่สำนักงานทรัพยากรน้ำภาค 10

จังหวัด	อำเภอ	ตำบล	พื้นที่เสี่ยงน้ำท่วม (ไร่)
		บางน้ำจืด	1,346.88
		บ้านควน	2,765.52
		ปากน้ำ	4,301.15
		วังตะกอก	2,866.22
		หลังสวน	866.42
		หาดยาย	76,287.56
		แหลมทราย	9,161.06
พังงา	กะปง	กะปง	8,661.42
		ท่านา	7,022.14
		รมณีย์	17,250.56
		เหมาะ	8,256.46
		เหล	17,527.98
	เกาะยาว	เกาะยาวน้อย	23,495.07
		เกาะยาวใหญ่	25,030.80
		พรุโน	28,122.78
	คุระบุรี	เกาะพระทอง	39,562.52
		คุระ	20,262.25
		บางวัน	18,851.78
		แม่นางขาว	9,478.48
	ตะกั่วทุ่ง	กระโสม	2,610.34
		กะไหล	5,763.01
		คลองเคียน	5,331.78
		โคกกลอย	9,192.17
		ถ้ำ	3,064.05
		ท่าอยู่	3,454.90
		หล่อยุง	7,447.24
	ตะกั่วป่า	เกาะคอเขา	9,540.34
		ศึกคัก	75,927.37
		โคกเคียน	21,436.49
		ตะกั่วป่า	3,094.45
		ตำตัว	20,100.31
		บางไทร	4,101.38
		บางนายสี	119,328.96
		บางม่วง	39,305.55
	ทับปุด	โคกเจริญ	2,395.17
		ถ้ำทองกลาง	3,519.81
		ทับปุด	2,211.01
		บ่อแสน	3,173.96

ที่มาข้อมูล:

- ข้อมูลค่าดัชนีความแตกต่างของความชื้น (NDWI) ช่วง 5 ปี (พ.ศ.2559 - 2563): GISTDA
- Area-Based พื้นที่เสี่ยงภัยแล้ง ปี พ.ศ. 2560: สททช
- พื้นที่เสี่ยงภัยแล้ง ช่วง 10 ปี (พ.ศ. 2550 - 2559): ปภ

## พื้นที่เสี่ยงภัยแล้งน้อย เดือนเมษายน ในพื้นที่สำนักงานทรัพยากรน้ำภาค 10

จังหวัด	อำเภอ	ตำบล	พื้นที่เสี่ยงน้ำท่วม (ไร่)
		บางเหริยง	5,153.48
		มะรุ่ย	4,231.45
	ท้ายเหมือง	ท้ายเหมือง	72,644.42
		ทุ่งมะพร้าว	8,798.71
		นาเตย	5,521.40
		บางทอง	8,871.84
		ลำแก่น	63,628.18
		ลำภี	6,340.93
	เมืองพังงา	เกาะปันหยี่	2,937.80
		ตากแดด	2,438.32
		ถ้ำน้ำผุด	1,940.58
		ท้ายช้าง	577.49
		ทุ่งคาโงก	13,649.10
		นบปริง	4,983.14
		บางเตย	8,571.09
		ปากอ	2,968.27
		สองแพรก	9,780.66
ภูเก็ต	กะทู้	กมลา	4,823.54
		กะทู้	4,292.04
		ป่าตอง	4,875.33
	ถลาง	เชิงทะเล	8,060.81
		เทพกระษัตรี	6,422.76
		ป่าคลอก	4,821.60
		ไม้ขาว	5,718.44
		ศรีสุนทร	3,886.30
		สาคร	4,395.26
	เมืองภูเก็ต	กะรน	5,617.62
		เกาะแก้ว	2,413.05
		ฉลอง	2,554.46
		ตลาดเหนือ	666.50
		ตลาดใหญ่	619.35
		รัชฎา	2,393.50
		ราไวย์	4,442.93
		วิชิต	4,373.64
ระนอง	กระบุรี	จ.ป.ร.	30,398.69
		น้ำจืด	69,454.98
		น้ำจืดน้อย	8,690.01
		บางใหญ่	51,059.52

ที่มาข้อมูล:

- ข้อมูลค่าดัชนีความแตกต่างของความชื้น (NDWI) ช่วง 5 ปี (พ.ศ.2559 - 2563): GISTDA
- Area-Based พื้นที่เสี่ยงภัยแล้ง ปี พ.ศ. 2560: สททช
- พื้นที่เสี่ยงภัยแล้ง ช่วง 10 ปี (พ.ศ. 2550 - 2559): ปภ

## พื้นที่เสี่ยงภัยแล้งน้อย เดือนเมษายน ในพื้นที่สำนักงานทรัพยากรน้ำภาค 10

จังหวัด	อำเภอ	ตำบล	พื้นที่เสี่ยงน้ำท่วม (ไร่)
		ปากจั่น	85,830.88
		มะมุ	40,890.25
		ลำเลียง	152,578.95
	กะเปอร์	กะเปอร์	88,124.32
		เขี้ยวเหลียง	5,175.91
		บางหิน	96,916.49
		บ้านนา	76,442.39
		ม่วงกลาง	5,590.98
	เมืองระนอง	เกาะพยาม	15,915.86
		เขานิเวศน์	1,793.46
		ทรายแดง	46,569.43
		บางนอน	39,832.86
		บางรีน	47,308.82
		ปากน้ำ	36,067.16
		ราชกรูด	123,089.16
		หงาว	88,476.24
		หาดส้มแป้น	69,474.82
	ละอุ่น	ในวงใต้	10,619.61
		ในวงเหนือ	19,595.76
		บางแก้ว	85,527.56
		บางพระใต้	14,141.75
		บางพระเหนือ	85,623.05
		ละอุ่นใต้	20,727.89
		ละอุ่นเหนือ	101,615.46
	สุขสำราญ	กำพวน	52,782.09
		นาคา	228,937.44
สุราษฎร์ธานี	กาญจนดิษฐ์	กรูด	5,265.00
		กะแดะ	1,420.62
		คลองสระ	22,382.59
		ช้างขวา	2,301.09
		ช้างซ้าย	15,781.21
		ตะเคียนทอง	2,003.11
		ท่าทอง	10,619.32
		ท่าทองใหม่	4,478.08
		ท่าอุแท	9,554.65
		ทุ่งกง	1,795.80
		ทุ่งรัง	3,746.57
		ป่าร้อน	15,397.93

ที่มาข้อมูล:

- ข้อมูลค่าดัชนีความแตกต่างของความชื้น (NDWI) ช่วง 5 ปี (พ.ศ.2559 - 2563): GISTDA
- Area-Based พื้นที่เสี่ยงภัยแล้ง ปี พ.ศ. 2560: สททช
- พื้นที่เสี่ยงภัยแล้ง ช่วง 10 ปี (พ.ศ. 2550 - 2559): ปภ

## พื้นที่เสี่ยงภัยแล้งน้อย เดือนเมษายน ในพื้นที่สำนักงานทรัพยากรน้ำภาค 10

จังหวัด	อำเภอ	ตำบล	พื้นที่เสี่ยงน้ำท่วม (ไร่)
		พลาญวาส	7,690.84
	เกาะพะงัน	เกาะเต่า	1,774.02
		เกาะพะงัน	6,998.24
		บ้านใต้	2,928.97
	เกาะสมุย	ตลิ่งงาม	5,475.41
		บ่อผุด	7,801.67
		มะเร็ต	663.79
		แม่น้ำ	6,945.12
		ลิปะน้อย	2,847.18
		หน้าเมือง	1,726.12
		อ่างทอง	9,768.97
	ศรีรัฐนิคม	กะเปา	15,995.65
		ถ้ำสิงขร	8,800.45
		ท่ากระดาน	3,529.44
		ท่าขนอน	27,301.49
		น้ำหัก	19,416.95
		บ้านท่าเนียน	23,295.26
		บ้านยาง	4,553.78
		ย่านยาว	13,668.52
	เคียนซา	เขาตอก	7,309.20
		เคียนซา	49,193.79
		บ้านเสด็จ	22,763.11
		พ่วงพรมคร	19,639.39
		อรัญคามวารี่	59,151.06
	ชัยบุรี	คลองน้อย	8,780.26
		ชัยบุรี	9,530.38
		ไทรทอง	14,704.13
		สองแพรก	8,711.14
	ไชยา	ตะกรบ	722.95
		ทุ่ง	282.34
		ปากหมาก	33,969.78
		ป่าเว	442.73
		พุมเรียง	2,037.04
		โมถ่าย	4,204.17
		เลม็ด	978.34
		เวียง	719.63
	ดอนสัก	ชลคราม	6,267.35
		ไชยคราม	3,173.22

ที่มาข้อมูล:

- ข้อมูลค่าดัชนีความแตกต่างของความชื้น (NDWI) ช่วง 5 ปี (พ.ศ.2559 - 2563): GISTDA
- Area-Based พื้นที่เสี่ยงภัยแล้ง ปี พ.ศ. 2560: สททช
- พื้นที่เสี่ยงภัยแล้ง ช่วง 10 ปี (พ.ศ. 2550 - 2559): ปภ

## พื้นที่เสี่ยงภัยแล้งน้อย เดือนเมษายน ในพื้นที่สำนักงานทรัพยากรน้ำภาค 10

จังหวัด	อำเภอ	ตำบล	พื้นที่เสี่ยงน้ำท่วม (ไร่)
		ดอนสัก	8,251.20
		ปากแพรก	4,759.52
	ท่าฉาง	เขาถ่าน	1,806.59
		คลองไทร	3,636.17
		ท่าเคย	3,988.77
		ท่าฉาง	2,825.18
		ปากฉลุย	114,048.23
		เสวียด	3,486.98
	ท่าชนะ	คลองพา	18,008.50
		คันทู้	5,235.51
		ท่าชนะ	141.09
		ประสงค์	40,379.62
		วัง	1,841.27
		สมอทอง	3,298.70
	บ้านตาขุน	เขาพัง	295,862.67
		เขาวง	5,310.31
		พรุไทย	3,177.88
		พะแสง	4,260.68
	บ้านนาเดิม	ทรัพย์ทวี	7,341.43
		ท่าเรือ	2,321.32
		นาใต้	4,692.26
		บ้านนา	8,852.12
	บ้านนาสาร	คลองปราบ	3,250.00
		ควนศรี	4,241.39
		ควนสุบรรณ	6,402.43
		ท่าสี่	3,410.96
		ทุ่งเตา	6,741.37
		ทุ่งเตาใหม่	10,569.75
		นาสาร	4,860.77
		น้ำพุ	3,415.09
		พรุพี	5,960.39
		เพิ่มพูนทรัพย์	10,865.55
		ลำพูน	14,498.56
	พนม	คลองชะอุ่น	15,111.38
		คลองศก	72,435.17
		ต้นยวน	8,851.61
		พนม	6,890.75
		พลูเถื่อน	19,597.40

ที่มาข้อมูล:

- ข้อมูลค่าดัชนีความแตกต่างของความชื้น (NDWI) ช่วง 5 ปี (พ.ศ.2559 - 2563): GISTDA
- Area-Based พื้นที่เสี่ยงภัยแล้ง ปี พ.ศ. 2560: สททช
- พื้นที่เสี่ยงภัยแล้ง ช่วง 10 ปี (พ.ศ. 2550 - 2559): ปภ



## พื้นที่เสี่ยงภัยแล้งน้อย เดือนเมษายน ในพื้นที่สำนักงานทรัพยากรน้ำภาค 10

จังหวัด	อำเภอ	ตำบล	พื้นที่เสี่ยงน้ำท่วม (ไร่)
		พังกาญจน์	2,474.02
	พระแสง	ไทรซิง	8,140.73
		ไทรโสภะ	5,987.78
		บางสวรรค์	13,605.76
		สาคุ	3,559.70
		สินเจริญ	15,595.73
		สินปูน	7,576.65
		อี่ปัน	5,863.66
	พุนพิน	กรูด	15,099.13
		เขาหัวควาย	9,250.94
		ตะปาน	16,655.33
		ท่าข้าม	5,096.89
		ท่าโรงช้าง	38,556.64
		ท่าสะท้อน	2,713.81
		น้ำรอบ	3,734.93
		บางงอน	8,998.46
		บางเดือน	20,344.61
		บางมะเดื่อ	5,139.01
		พุนพิน	798.79
		มะลวน	12,434.33
		ลีเล็ด	2,767.68
		ศรีวิชัย	727.46
		หนองไทร	3,997.97
		หัวเตย	1,686.06
	เมืองสุราษฎร์ธานี	ขุนทะเล	7,488.99
		คลองนก	826.39
		คลองน้อย	1,519.68
		ตลาด	1,544.46
		บางกุ้ง	3,777.20
		บางชนะ	1,228.72
		บางไทร	576.88
		บางใบไม้	772.54
		บางโพธิ์	426.37
		มะขามเตี้ย	5,837.50
		วัดประดู่	6,201.59
	วิภาวดี	ตะกุกใต้	31,067.75
		ตะกุกเหนือ	50,368.99
	เวียงสระ	เขานิพันธ์	4,595.02

ที่มาข้อมูล:

- ข้อมูลค่าดัชนีความแตกต่างของความชื้น (NDWI) ช่วง 5 ปี (พ.ศ.2559 - 2563): GISTDA
- Area-Based พื้นที่เสี่ยงภัยแล้ง ปี พ.ศ. 2560: สททช
- พื้นที่เสี่ยงภัยแล้ง ช่วง 10 ปี (พ.ศ. 2550 - 2559): ปภ

พื้นที่เสี่ยงภัยแล้งน้อย เดือนเมษายน ในพื้นที่สำนักงานทรัพยากรน้ำภาค 10

จังหวัด	อำเภอ	ตำบล	พื้นที่เสี่ยงน้ำท่วม (ไร่)
		คลองฉนวน	8,772.16
		ทุ่งหลวง	5,994.66
		บ้านล้อม	12,163.82
		เวียงสระ	6,718.13
รวม			9,675,409.76

ที่มาข้อมูล:

- ข้อมูลค่าดัชนีความแตกต่างของความชื้น (NDWI) ช่วง 5 ปี (พ.ศ.2559 - 2563): GISTDA
- Area-Based พื้นที่เสี่ยงภัยแล้ง ปี พ.ศ. 2560: สททช
- พื้นที่เสี่ยงภัยแล้ง ช่วง 10 ปี (พ.ศ. 2550 - 2559): ปภ

## พื้นที่เสี่ยงภัยแล้งน้อย เดือนพฤษภาคม ในพื้นที่สำนักงานทรัพยากรน้ำภาค 10

จังหวัด	อำเภอ	ตำบล	พื้นที่เสี่ยงน้ำท่วม (ไร่)	
กระบี่	เกาะลันตา	เกาะกลาง	62,854.18	
		เกาะลันตาน้อย	46,176.20	
		เกาะลันตาใหญ่	28,829.44	
		คลองยาง	37,308.75	
		ศาลาด่าน	20,593.53	
		เขาพนม	เขาดิน	76,835.26
			เขาพนม	72,322.04
			โคกหาร	92,370.18
			พรุเตียว	102,201.73
			สินปุน	80,891.27
		หน้าเขา	106,774.39	
	คลองท่อม	คลองท่อมใต้	57,576.77	
		คลองท่อมเหนือ	111,305.28	
		คลองพน	117,774.87	
		ทรายขาว	84,379.61	
		พรุติมนา	108,044.11	
		เพหลา	92,281.53	
		ห้วยน้ำขาว	78,436.79	
		ปลายพระยา	เขาเขน	7,608.42
			เขาต่อ	9,840.30
			คีรีวง	47,276.78
		ปลายพระยา	15,902.79	
	เมืองกระบี่	กระบี่น้อย	98,786.90	
		กระบี่ใหญ่	2,917.67	
		เขาคราม	68,135.96	
		เขาทอง	47,304.34	
		คลองประสงค์	4,852.10	
		ทับปริก	96,105.13	
		ปากน้ำ	729.46	
		ไสไทย	35,288.63	
		หนองทะเล	43,962.07	
		อ่าวนาง	33,391.69	
	ลำทับ	ดินแดง	47,124.87	
ดินอุดม		35,194.67		
ทุ่งไทรทอง		49,260.96		
	ลำทับ	47,844.94		
เหนือคลอง	เกาะศรีบอยา	18,334.48		
	คลองขนาน	72,585.44		

ที่มาข้อมูล:

- ข้อมูลค่าดัชนีความแตกต่างของความชื้น (NDWI) ช่วง 5 ปี (พ.ศ.2559 - 2563): GISTDA
- Area-Based พื้นที่เสี่ยงภัยแล้ง ปี พ.ศ. 2560: สททช
- พื้นที่เสี่ยงภัยแล้ง ช่วง 10 ปี (พ.ศ. 2550 - 2559): ปภ

พื้นที่เสี่ยงภัยแล้งน้อย เดือนพฤษภาคม ในพื้นที่สำนักงานทรัพยากรน้ำภาค 10

จังหวัด	อำเภอ	ตำบล	พื้นที่เสี่ยงน้ำท่วม (ไร่)
		คลองขี้ม้า	22,257.19
		โคกยาง	42,818.50
		ตลิ่งชัน	13,772.69
		ปกาสัย	39,264.93
		ห้วยยูง	73,876.17
		เหนือคลอง	29,213.60
	อ่าวลึก	เขาใหญ่	4,371.14
		คลองยา	53,092.18
		คลองหิน	6,004.03
		นาเหนือ	3,946.26
		บ้านกลาง	1,912.78
		แหลมสัก	8,363.66
		อ่าวลึกใต้	6,099.27
		อ่าวลึกน้อย	6,037.75
		อ่าวลึกเหนือ	4,231.30
ชุมพร	ท่าแซะ	คูริง	40,548.11
		ทรัพย์อนันต์	21,179.49
		ท่าข้าม	62,961.45
		ท่าแซะ	43,509.79
		นากระตาม	31,130.50
		รับร่อ	239,880.44
		สลุย	103,674.45
		สองพี่น้อง	112,094.42
		หงษ์เจริญ	130,387.16
		หินแก้ว	121,024.09
	ทุ่งตะโก	ช่องไม้แก้ว	45,878.95
		ตะโก	84,882.09
		ทุ่งตะไคร	27,379.37
		ปากตะโก	23,047.92
	ปะทิว	เขาไชยราช	91,756.08
		ชุมโค	112,102.40
		ดอนยาง	95,374.73
		ทะเลทรัพย์	1,259.22
		บางสน	28,125.79
		ปากคลอง	60,004.12
		สะพลี	38,665.42
	พะโต๊ะ	ปังหวาน	94,936.53
		ปากทรง	168,701.31

ที่มาข้อมูล:

- ข้อมูลค่าดัชนีความแตกต่างของความชื้น (NDWI) ช่วง 5 ปี (พ.ศ.2559 - 2563): GISTDA
- Area-Based พื้นที่เสี่ยงภัยแล้ง ปี พ.ศ. 2560: สททช
- พื้นที่เสี่ยงภัยแล้ง ช่วง 10 ปี (พ.ศ. 2550 - 2559): ปภ

## พื้นที่เสี่ยงภัยแล้งน้อย เดือนพฤษภาคม ในพื้นที่สำนักงานทรัพยากรน้ำภาค 10

จังหวัด	อำเภอ	ตำบล	พื้นที่เสี่ยงน้ำท่วม (ไร่)
		พระรักษ์	74,335.56
		พะโต๊ะ	39,046.07
	เมืองชุมพร	ขุนกระโทง	13,036.98
		ตากแดด	17,535.61
		ถ้ำสิงห์	19,978.04
		ท่าตะเภา	111.00
		ท่ายาง	1,477.64
		ทุ่งคา	45,285.14
		นาชะอัง	861.66
		นาทุ่ง	1,072.54
		บางลึก	24,704.39
		บางหมาก	25,609.83
		บ้านนา	124,710.51
		ปากน้ำ	11,962.00
		วังไผ่	1,137.38
		วังใหม่	64,607.33
		วิสัยเหนือ	37,077.36
		หาดทรายรี	20,395.29
		หาดพันไกร	20,161.28
	ละแม	ทุ่งควัด	610.07
		ทุ่งหลวง	881.87
		ละแม	10,306.48
		สวนแตง	371.76
	สวี	เขาค่าย	45,676.20
		เขาทะลุ	48,122.67
		ครน	81,964.43
		ด่านสวี	23,977.56
		ท่าหิน	775.95
		ทุ่งระยะ	7,156.76
		นาโพธิ์	24,140.90
		นาสัก	99,823.70
		ปากแพรก	606.52
		วิสัยใต้	64,922.75
		สวี	761.20
	หลังสวน	ขันเงิน	527.89
		ท่ามะปลา	10,684.23
		นาขา	45,910.59
		นาพญา	37,309.37

ที่มาข้อมูล:

- ข้อมูลค่าดัชนีความแตกต่างของความชื้น (NDWI) ช่วง 5 ปี (พ.ศ.2559 - 2563): GISTDA
- Area-Based พื้นที่เสี่ยงภัยแล้ง ปี พ.ศ. 2560: สททช
- พื้นที่เสี่ยงภัยแล้ง ช่วง 10 ปี (พ.ศ. 2550 - 2559): ปภ

## พื้นที่เสี่ยงภัยแล้งน้อย เดือนพฤษภาคม ในพื้นที่สำนักงานทรัพยากรน้ำภาค 10

จังหวัด	อำเภอ	ตำบล	พื้นที่เสี่ยงน้ำท่วม (ไร่)
		บางน้ำจืด	1,346.88
		บ้านควน	2,765.52
		ปากน้ำ	4,301.15
		วังตะกอก	2,866.22
		หลังสวน	866.42
		หาดยาย	76,287.56
		แหลมทราย	9,161.06
พังงา	กะปง	กะปง	8,661.42
		ท่านา	7,022.14
		รมณีย์	17,250.56
		เหมาะ	8,256.46
		เหล	17,527.98
	เกาะยาว	เกาะยาวน้อย	23,495.07
		เกาะยาวใหญ่	25,030.80
		พรุโน	28,122.78
	คุระบุรี	เกาะพระทอง	39,562.52
		คุระ	20,262.25
		บางวัน	18,851.78
		แม่นางขาว	9,478.48
	ตะกั่วทุ่ง	กระโสม	2,610.34
		กะไหล	5,763.01
		คลองเคียน	5,331.78
		โคกกลอย	9,192.17
		ถ้ำ	3,064.05
		ท่าอยู่	3,454.90
		หล่อยุง	7,447.24
	ตะกั่วป่า	เกาะคอเขา	9,540.34
		ศึกคัก	75,927.37
		โคกเคียน	21,436.49
		ตะกั่วป่า	3,094.45
		ตำตัว	20,100.31
		บางไทร	4,101.38
		บางนายสี	119,328.96
		บางม่วง	39,305.55
	ทับปุด	โคกเจริญ	2,395.17
		ถ้ำทองกลาง	3,519.81
		ทับปุด	2,211.01
		บ่อแสน	3,173.96

ที่มาข้อมูล:

- ข้อมูลค่าดัชนีความแตกต่างของความชื้น (NDWI) ช่วง 5 ปี (พ.ศ.2559 - 2563): GISTDA
- Area-Based พื้นที่เสี่ยงภัยแล้ง ปี พ.ศ. 2560: สททช
- พื้นที่เสี่ยงภัยแล้ง ช่วง 10 ปี (พ.ศ. 2550 - 2559): ปภ

พื้นที่เสี่ยงภัยแล้งน้อย เดือนพฤษภาคม ในพื้นที่สำนักงานทรัพยากรน้ำภาค 10

จังหวัด	อำเภอ	ตำบล	พื้นที่เสี่ยงน้ำท่วม (ไร่)
		บางเหริยง	5,153.48
		มะรุ่ย	4,231.45
	ท้ายเหมือง	ท้ายเหมือง	72,644.42
		ทุ่งมะพร้าว	8,798.71
		นาเตย	5,521.40
		บางทอง	8,871.84
		ลำแก่น	63,628.18
		ลำภู่	6,340.93
	เมืองพังงา	เกาะปันหยี่	2,937.80
		ตากแดด	2,438.32
		ถ้ำน้ำผุด	1,940.58
		ท้ายช้าง	577.49
		ทุ่งคาโงก	13,649.10
		นบปริง	4,983.14
		บางเตย	8,571.09
		ปากอ	2,968.27
		สองแพรก	9,780.66
ภูเก็ต	กะทู้	กมลา	4,823.54
		กะทู้	4,292.04
		ป่าตอง	4,875.33
	ถลาง	เชิงทะเล	8,060.81
		เทพกระษัตรี	6,422.76
		ป่าคลอก	4,821.60
		ไม้ขาว	5,718.44
		ศรีสุนทร	3,886.30
		สาคร	4,395.26
	เมืองภูเก็ต	กะรน	5,617.62
		เกาะแก้ว	2,413.05
		ฉลอง	2,554.46
		ตลาดเหนือ	666.50
		ตลาดใหญ่	619.35
		รัชฎา	2,393.50
		ราไวย์	4,442.93
		วิชิต	4,373.64
ระนอง	กระบุรี	จ.ป.ร.	30,398.69
		น้ำจืด	69,454.98
		น้ำจืดน้อย	8,690.01
		บางใหญ่	51,059.52

ที่มาข้อมูล:

- ข้อมูลค่าดัชนีความแตกต่างของความชื้น (NDWI) ช่วง 5 ปี (พ.ศ.2559 - 2563): GISTDA
- Area-Based พื้นที่เสี่ยงภัยแล้ง ปี พ.ศ. 2560: สททช
- พื้นที่เสี่ยงภัยแล้ง ช่วง 10 ปี (พ.ศ. 2550 - 2559): ปภ

## พื้นที่เสี่ยงภัยแล้งน้อย เดือนพฤษภาคม ในพื้นที่สำนักงานทรัพยากรน้ำภาค 10

จังหวัด	อำเภอ	ตำบล	พื้นที่เสี่ยงน้ำท่วม (ไร่)
		ปากจั่น	85,830.88
		มะมุ	40,890.25
		ลำเลียง	152,578.95
	กะเปอร์	กะเปอร์	88,124.32
		เขี้ยวเหลียง	5,175.91
		บางหิน	96,916.49
		บ้านนา	76,442.39
		ม่วงกลาง	5,590.98
	เมืองระนอง	เกาะพยาม	15,915.86
		เขานิเวศน์	1,793.46
		ทรายแดง	46,569.43
		บางนอน	39,832.86
		บางรีน	47,308.82
		ปากน้ำ	36,067.16
		ราชกรูด	123,089.16
		หงาว	88,476.24
		หาดส้มแป้น	69,474.82
	ละอุ่น	ในวงใต้	10,619.61
		ในวงเหนือ	19,595.76
		บางแก้ว	85,527.56
		บางพระใต้	14,141.75
		บางพระเหนือ	85,623.05
		ละอุ่นใต้	20,727.89
		ละอุ่นเหนือ	101,615.46
	สุขสำราญ	กำพวน	52,782.09
		นาคา	228,937.44
สุราษฎร์ธานี	กาญจนดิษฐ์	กรูด	5,265.00
		กะแดะ	1,420.62
		คลองสระ	22,382.59
		ช้างขวา	2,301.09
		ช้างซ้าย	15,781.21
		ตะเคียนทอง	2,003.11
		ท่าทอง	10,619.32
		ท่าทองใหม่	4,478.08
		ท่าอุแท	9,554.65
		ทุ่งกง	1,795.80
		ทุ่งรัง	3,746.57
		ป่าร้อน	15,397.93

ที่มาข้อมูล:

- ข้อมูลค่าดัชนีความแตกต่างของความชื้น (NDWI) ช่วง 5 ปี (พ.ศ.2559 - 2563): GISTDA
- Area-Based พื้นที่เสี่ยงภัยแล้ง ปี พ.ศ. 2560: สททช
- พื้นที่เสี่ยงภัยแล้ง ช่วง 10 ปี (พ.ศ. 2550 - 2559): ปภ



## พื้นที่เสี่ยงภัยแล้งน้อย เดือนพฤษภาคม ในพื้นที่สำนักงานทรัพยากรน้ำภาค 10

จังหวัด	อำเภอ	ตำบล	พื้นที่เสี่ยงน้ำท่วม (ไร่)
		พลาญวาส	7,690.84
	เกาะพะงัน	เกาะเต่า	1,774.02
		เกาะพะงัน	6,998.24
		บ้านใต้	2,928.97
	เกาะสมุย	ตลิ่งงาม	5,475.41
		บ่อผุด	7,801.67
		มะเร็ต	663.79
		แม่น้ำ	6,945.12
		ลิปะน้อย	2,847.18
		หน้าเมือง	1,726.12
		อ่างทอง	9,768.97
	ศรีรัฐนิคม	กะเปา	15,995.65
		ถ้ำสิงขร	8,800.45
		ท่ากระดาน	3,529.44
		ท่าขนอน	27,301.49
		น้ำหัก	19,416.95
		บ้านท่าเนียน	23,295.26
		บ้านยาง	4,553.78
		ย่านยาว	13,668.52
	เคียนซา	เขาตอก	7,309.20
		เคียนซา	49,193.79
		บ้านเสด็จ	22,763.11
		พ่วงพรมคร	19,639.39
		อรัญคามวารี่	59,151.06
	ชัยบุรี	คลองน้อย	8,780.26
		ชัยบุรี	9,530.38
		ไทรทอง	14,704.13
		สองแพรก	8,711.14
	ไชยา	ตะกรบ	722.95
		ทุ่ง	282.34
		ปากหมาก	33,969.78
		ป่าเว	442.73
		พุมเรียง	2,037.04
		โมถ่าย	4,204.17
		เลม็ด	978.34
		เวียง	719.63
	ดอนสัก	ชลคราม	6,267.35
		ไชยคราม	3,173.22

ที่มาข้อมูล:

- ข้อมูลค่าดัชนีความแตกต่างของความชื้น (NDWI) ช่วง 5 ปี (พ.ศ.2559 - 2563): GISTDA
- Area-Based พื้นที่เสี่ยงภัยแล้ง ปี พ.ศ. 2560: สททช
- พื้นที่เสี่ยงภัยแล้ง ช่วง 10 ปี (พ.ศ. 2550 - 2559): ปภ

## พื้นที่เสี่ยงภัยแล้งน้อย เดือนพฤษภาคม ในพื้นที่สำนักงานทรัพยากรน้ำภาค 10

จังหวัด	อำเภอ	ตำบล	พื้นที่เสี่ยงน้ำท่วม (ไร่)
		ดอนสัก	8,251.20
		ปากแพรก	4,759.52
	ท่าฉาง	เขาถ่าน	1,806.59
		คลองไทร	3,636.17
		ท่าเคย	3,988.77
		ท่าฉาง	2,825.18
		ปากฉลุย	114,048.23
		เสวียด	3,486.98
	ท่าชนะ	คลองพา	18,008.50
		คันทรง	5,235.51
		ท่าชนะ	141.09
		ประสงค	40,379.62
		วัง	1,841.27
		สมอทอง	3,298.70
	บ้านตาขุน	เขาพัง	295,862.67
		เขาวง	5,310.31
		พรุไทย	3,177.88
		พะแสง	4,260.68
	บ้านนาเดิม	ทรัพย์ทวี	7,341.43
		ท่าเรือ	2,321.32
		นาใต้	4,692.26
		บ้านนา	8,852.12
	บ้านนาสาร	คลองปราบ	3,250.00
		ควนศรี	4,241.39
		ควนสุบรรณ	6,402.43
		ท่าสี่	3,410.96
		ทุ่งเตา	6,741.37
		ทุ่งเตาใหม่	10,569.75
		นาสาร	4,860.77
		น้ำพุ	3,415.09
		พรุพี	5,960.39
		เพิ่มพูนทรัพย์	10,865.55
		ลำพูน	14,498.56
	พนม	คลองชะอุ่น	15,111.38
		คลองศก	72,435.17
		ต้นยวน	8,851.61
		พนม	6,890.75
		พลูเถื่อน	19,597.40

ที่มาข้อมูล:

- ข้อมูลค่าดัชนีความแตกต่างของความชื้น (NDWI) ช่วง 5 ปี (พ.ศ.2559 - 2563): GISTDA
- Area-Based พื้นที่เสี่ยงภัยแล้ง ปี พ.ศ. 2560: สททช
- พื้นที่เสี่ยงภัยแล้ง ช่วง 10 ปี (พ.ศ. 2550 - 2559): ปภ

## พื้นที่เสี่ยงภัยแล้งน้อย เดือนพฤษภาคม ในพื้นที่สำนักงานทรัพยากรน้ำภาค 10

จังหวัด	อำเภอ	ตำบล	พื้นที่เสี่ยงน้ำท่วม (ไร่)
		พังกาญจน์	2,474.02
	พระแสง	ไทรซิง	8,140.73
		ไทรโสภะ	5,987.78
		บางสวรรค์	13,605.76
		สาคุ	3,559.70
		สินเจริญ	15,595.73
		สินปูน	7,576.65
		อี่ปัน	5,863.66
	พุนพิน	กรูด	15,099.13
		เขาหัวควาย	9,250.94
		ตะปาน	16,655.33
		ท่าข้าม	5,096.89
		ท่าโรงช้าง	38,556.64
		ท่าสะท้อน	2,713.81
		น้ำรอบ	3,734.93
		บางงอน	8,998.46
		บางเดือน	20,344.61
		บางมะเดื่อ	5,139.01
		พุนพิน	798.79
		มะลวน	12,434.33
		ลีเล็ด	2,767.68
		ศรีวิชัย	727.46
		หนองไทร	3,997.97
		หัวเตย	1,686.06
	เมืองสุราษฎร์ธานี	ขุนทะเล	7,488.99
		คลองฉนาก	826.39
		คลองน้อย	1,519.68
		ตลาด	1,544.46
		บางกุ้ง	3,777.20
		บางชนะ	1,228.72
		บางไทร	576.88
		บางใบไม้	772.54
		บางโพธิ์	426.37
		มะขามเตี้ย	5,837.50
		วัดประดู่	6,201.59
	วิภาวดี	ตะกุกใต้	31,067.75
		ตะกุกเหนือ	50,368.99
	เวียงสระ	เขานิพันธ์	4,595.02

ที่มาข้อมูล:

- ข้อมูลค่าดัชนีความแตกต่างของความชื้น (NDWI) ช่วง 5 ปี (พ.ศ.2559 - 2563): GISTDA
- Area-Based พื้นที่เสี่ยงภัยแล้ง ปี พ.ศ. 2560: สททช
- พื้นที่เสี่ยงภัยแล้ง ช่วง 10 ปี (พ.ศ. 2550 - 2559): ปภ

พื้นที่เสี่ยงภัยแล้งน้อย เดือนพฤษภาคม ในพื้นที่สำนักงานทรัพยากรน้ำภาค 10

จังหวัด	อำเภอ	ตำบล	พื้นที่เสี่ยงน้ำท่วม (ไร่)
		คลองฉนวน	8,772.16
		ทุ่งหลวง	5,994.66
		บ้านล้อม	12,163.82
		เวียงสระ	6,718.13
รวม			9,675,409.76

ที่มาข้อมูล:

- ข้อมูลค่าดัชนีความแตกต่างของความชื้น (NDWI) ช่วง 5 ปี (พ.ศ.2559 - 2563): GISTDA
- Area-Based พื้นที่เสี่ยงภัยแล้ง ปี พ.ศ. 2560: สททช
- พื้นที่เสี่ยงภัยแล้ง ช่วง 10 ปี (พ.ศ. 2550 - 2559): ปภ

## พื้นที่เสี่ยงภัยแล้งน้อย เดือนมิถุนายน ในพื้นที่สำนักงานทรัพยากรน้ำภาค 10

จังหวัด	อำเภอ	ตำบล	พื้นที่เสี่ยงน้ำท่วม (ไร่)	
กระบี่	เกาะลันตา	เกาะกลาง	62,669.58	
		เกาะลันตาน้อย	45,737.28	
		เกาะลันตาใหญ่	29,038.19	
		คลองยาง	37,128.74	
		ศาลาด่าน	20,593.53	
		เขาพนม	เขาดิน	76,835.26
			เขาพนม	72,322.04
		โคกหาร	92,370.18	
		พรุเตียว	102,201.73	
		สินปุน	80,891.27	
		หน้าเขา	106,774.42	
		คลองท่อม	คลองท่อมใต้	57,576.77
	คลองท่อมเหนือ		111,305.28	
	คลองพน		117,811.78	
	ทรายขาว		84,334.78	
	พุดินนา		108,044.11	
	เพขลา		92,281.53	
	ห้วยน้ำขาว		78,436.79	
	ปลายพระยา		เขาเขน	4,725.60
		เขาต่อ	8,059.96	
		คีรีวง	47,276.78	
		ปลายพระยา	11,104.37	
		เมืองกระบี่	กระบี่น้อย	98,786.90
	กระบี่ใหญ่		980.92	
	เขาคราม		68,135.96	
	เขาทอง		47,304.34	
	คลองประสงค์		1,858.76	
	ทับปริก		96,105.13	
	ปากน้ำ		156.65	
	ไสไทย		35,288.63	
	หนองทะเล		43,962.07	
	อ่าวนาง		33,350.99	
	ลำทับ	ดินแดง	47,124.87	
		ดินอุดม	35,194.67	
		ทุ่งไทรทอง	49,260.96	
		ลำทับ	47,844.94	
		เหนือคลอง	เกาะศรีบอยา	17,540.60
	คลองขนาน		72,585.44	

ที่มาข้อมูล:

- ข้อมูลค่าดัชนีความแตกต่างของความชื้น (NDWI) ช่วง 5 ปี (พ.ศ.2559 - 2563): GISTDA
- Area-Based พื้นที่เสี่ยงภัยแล้ง ปี พ.ศ. 2560: สททช
- พื้นที่เสี่ยงภัยแล้ง ช่วง 10 ปี (พ.ศ. 2550 - 2559): ปภ

## พื้นที่เสี่ยงภัยแล้งน้อย เดือนมิถุนายน ในพื้นที่สำนักงานทรัพยากรน้ำภาค 10

จังหวัด	อำเภอ	ตำบล	พื้นที่เสี่ยงน้ำท่วม (ไร่)
		คลองขี้ม้า	22,257.19
		โคกยาง	42,818.50
		ตลิ่งชัน	13,772.69
		ปกาสัย	39,264.93
		ห้วยยูง	73,876.17
		เหนือคลอง	29,213.60
	อ่าวลึก	เขาใหญ่	2,034.86
		คลองยา	53,092.18
		คลองหิน	3,607.61
		นาเหนือ	4,874.65
		บ้านกลาง	355.55
		แหลมสัก	3,985.12
		อ่าวลึกใต้	2,674.48
		อ่าวลึกน้อย	3,524.24
		อ่าวลึกเหนือ	3,418.07
ชุมพร	ท่าแซะ	คูริง	40,548.11
		ทรัพย์อนันต์	21,179.49
		ท่าข้าม	62,961.45
		ท่าแซะ	43,509.79
		นากระตาม	31,130.50
		รับร่อ	239,880.44
		สลุย	103,674.45
		สองพี่น้อง	112,094.42
		หงษ์เจริญ	130,387.16
		หินแก้ว	121,024.09
	ทุ่งตะโก	ช่องไม้แก้ว	45,878.95
		ตะโก	84,882.09
		ทุ่งตะไคร	27,379.37
		ปากตะโก	22,987.80
	ปะทิว	เขาไชยราช	91,756.08
		ชุมโค	112,102.34
		ดอนยาง	95,374.73
		ทะเลทรัพย์	3,903.49
		บางสน	28,125.79
		ปากคลอง	60,004.12
		สะพลี	38,673.65
	พะโต๊ะ	ปังหวาน	94,936.53
		ปากทรง	168,701.31

ที่มาข้อมูล:

- ข้อมูลค่าดัชนีความแตกต่างของความชื้น (NDWI) ช่วง 5 ปี (พ.ศ.2559 - 2563): GISTDA
- Area-Based พื้นที่เสี่ยงภัยแล้ง ปี พ.ศ. 2560: สททช
- พื้นที่เสี่ยงภัยแล้ง ช่วง 10 ปี (พ.ศ. 2550 - 2559): ปภ

พื้นที่เสี่ยงภัยแล้งน้อย เดือนมิถุนายน ในพื้นที่สำนักงานทรัพยากรน้ำภาค 10

จังหวัด	อำเภอ	ตำบล	พื้นที่เสี่ยงน้ำท่วม (ไร่)
		พระรักษ์	74,335.56
		พะโต๊ะ	17,352.32
	เมืองชุมพร	ขุนกระโทง	13,036.98
		ตากแดด	17,535.61
		ถ้ำสิงห์	19,978.04
		ท่าตะเภา	698.74
		ท่ายาง	2,652.02
		ทุ่งคา	45,285.14
		นาชะอัง	1,787.61
		นาทุ่ง	2,499.31
		บางลึก	24,704.39
		บางหมาก	25,609.83
		บ้านนา	124,710.51
		ปากน้ำ	12,070.35
		วังไผ่	1,761.45
		วังใหม่	64,607.33
		วิสัยเหนือ	37,077.36
		หาดทรายรี	20,252.62
		หาดพันไกร	20,161.28
	ละแม	ทุ่งควัด	1,289.56
		ทุ่งหลวง	5,534.49
		ละแม	13,444.06
		สวนแตง	1,694.52
	สวี	เขาค่าย	45,676.20
		เขาทะลุ	48,122.67
		ครน	81,964.43
		ด่านสวี	23,933.46
		ท่าหิน	4,857.31
		ทุ่งระยะ	7,145.52
		นาโพธิ์	24,140.90
		นาสัก	99,823.70
		ปากแพรก	1,840.16
		วิสัยใต้	64,922.75
		สวี	1,105.63
	หลังสวน	ขันเงิน	554.56
		ท่ามะพลา	10,684.23
		นาขา	45,910.59
		นาพญา	37,309.37

ที่มาข้อมูล:

- ข้อมูลค่าดัชนีความแตกต่างของความชื้น (NDWI) ช่วง 5 ปี (พ.ศ.2559 - 2563): GISTDA
- Area-Based พื้นที่เสี่ยงภัยแล้ง ปี พ.ศ. 2560: สททช
- พื้นที่เสี่ยงภัยแล้ง ช่วง 10 ปี (พ.ศ. 2550 - 2559): ปภ

## พื้นที่เสี่ยงภัยแล้งน้อย เดือนมิถุนายน ในพื้นที่สำนักงานทรัพยากรน้ำภาค 10

จังหวัด	อำเภอ	ตำบล	พื้นที่เสี่ยงน้ำท่วม (ไร่)
		บางน้ำจืด	6,563.29
		บางมะพร้าว	2,583.95
		บ้านควน	8,651.64
		ปากน้ำ	4,301.15
		พ้อแดง	844.80
		วังตะกอก	7,769.17
		หลังสวน	866.42
		หาดยาย	76,287.56
		แหลมทราย	9,161.06
พังงา	กะปง	กะปง	6,812.23
		ท่านา	6,567.24
		รมณีย์	13,988.15
		เหมาะ	7,207.21
		เหล	14,242.22
	เกาะยาว	เกาะยาวน้อย	22,744.47
		เกาะยาวใหญ่	25,016.59
		พรุโน	28,045.38
	คุระบุรี	เกาะพระทอง	30,930.56
		คุระ	12,654.08
		บางวัน	15,242.05
		แม่นางขาว	8,713.05
	ตะกั่วทุ่ง	กระโสม	6,167.04
		กะไหล	6,801.46
		คลองเคียน	4,882.49
		โคกกลอย	4,478.91
		ถ้ำ	4,206.07
		ท่าอยู่	2,910.88
		หล่อยุง	3,397.61
	ตะกั่วป่า	เกาะคอเขา	6,028.92
		ศึกคัก	75,966.07
		โคกเคียน	21,436.49
		ตะกั่วป่า	3,094.45
		ตำตัว	20,100.31
		บางไทร	310.19
		บางนายสี	119,335.93
		บางม่วง	39,305.55
	ทับปุด	โคกเจริญ	2,104.69
		ถ้ำทองหลาง	1,918.43

ที่มาข้อมูล:

- ข้อมูลค่าดัชนีความแตกต่างของความชื้น (NDWI) ช่วง 5 ปี (พ.ศ.2559 - 2563): GISTDA
- Area-Based พื้นที่เสี่ยงภัยแล้ง ปี พ.ศ. 2560: สททช
- พื้นที่เสี่ยงภัยแล้ง ช่วง 10 ปี (พ.ศ. 2550 - 2559): ปภ



## พื้นที่เสี่ยงภัยแล้งน้อย เดือนมิถุนายน ในพื้นที่สำนักงานทรัพยากรน้ำภาค 10

จังหวัด	อำเภอ	ตำบล	พื้นที่เสี่ยงน้ำท่วม (ไร่)
		ทับปุด	2,475.74
		บ่อแสน	2,053.76
		บางเหริยง	6,496.08
		มะรุ่ย	3,174.63
	ท้ายเหมือง	ท้ายเหมือง	72,644.42
		ทุ่งมะพร้าว	4,093.82
		นาเตย	1,790.64
		บางทอง	3,633.33
		ลำแก่น	63,628.18
		ลำगी	5,445.07
	เมืองพังงา	เกาะปันหยี	2,502.25
		ตากแดด	4,303.82
		ถ้ำน้ำผุด	4,356.39
		ท้ายช้าง	728.37
		ทุ่งคาโงก	7,655.30
		นบปริง	3,669.92
		บางเตย	7,281.68
		ปากอ	5,583.05
		สองแพรก	7,214.67
ภูเก็ต	กะทู้	กมลา	1,687.43
		กะทู้	5,304.48
		ป่าตอง	3,413.37
	ถลาง	เชิงทะเล	4,210.57
		เทพกระษัตรี	4,835.10
		ป่าคลอก	8,304.35
		ไม้ขาว	4,994.69
		ศรีสุนทร	4,745.75
		สาคร	2,663.08
	เมืองภูเก็ต	กะรน	1,743.75
		เกาะแก้ว	5,177.33
		ฉลอง	2,944.56
		ตลาดเหนือ	963.24
		ตลาดใหญ่	2,522.50
		รัชฎา	5,941.34
		ราไวย์	2,630.73
		วิชิต	4,072.99
ระนอง	กระบุรี	จ.ป.ร.	9,093.49
		น้ำจืด	69,454.98

ที่มาข้อมูล:

- ข้อมูลค่าดัชนีความแตกต่างของความชื้น (NDWI) ช่วง 5 ปี (พ.ศ.2559 - 2563): GISTDA
- Area-Based พื้นที่เสี่ยงภัยแล้ง ปี พ.ศ. 2560: สททช
- พื้นที่เสี่ยงภัยแล้ง ช่วง 10 ปี (พ.ศ. 2550 - 2559): ปภ

พื้นที่เสี่ยงภัยแล้งน้อย เดือนมิถุนายน ในพื้นที่สำนักงานทรัพยากรน้ำภาค 10

จังหวัด	อำเภอ	ตำบล	พื้นที่เสี่ยงน้ำท่วม (ไร่)
		น้ำจืดน้อย	8,690.01
		บางใหญ่	51,059.52
		ปากจั่น	85,830.88
		มะมุ	40,890.25
		ลำเลียง	152,578.95
	กะเปอร์	กะเปอร์	88,124.32
		เขี้ยวเหล็ก	1,893.82
		บางหิน	96,916.49
		บ้านนา	76,442.39
		ม่วงกลาง	2,800.99
	เมืองระนอง	เกาะพยาม	14,420.23
		เขานิเวศน์	587.11
		ทรายแดง	46,569.43
		บางนอน	39,832.86
		บางรีน	47,308.82
		ปากน้ำ	36,067.16
		ราชกรูด	122,735.94
		หงาว	88,125.50
		หาดส้มแป้น	69,474.82
	ละอุ่น	ในวงใต้	10,619.61
		ในวงเหนือ	19,595.76
		บางแก้ว	85,527.56
		บางพระใต้	14,141.75
		บางพระเหนือ	85,623.05
		ละอุ่นใต้	20,727.89
		ละอุ่นเหนือ	101,615.46
	สุขสำราญ	กำพวน	52,166.90
		นาคา	228,886.37
สุราษฎร์ธานี	กาญจนดิษฐ์	กรูด	3,628.03
		กะแดะ	1,421.50
		คลองสระ	10,996.19
		ช้างขวา	4,491.72
		ช้างซ้าย	9,941.67
		ตะเคียนทอง	4,058.27
		ท่าทอง	8,788.79
		ท่าทองใหม่	6,619.14
		ท่าอูแท	5,869.17
		ทุ่งกง	2,250.28

ที่มาข้อมูล:

- ข้อมูลค่าดัชนีความแตกต่างของความชื้น (NDWI) ช่วง 5 ปี (พ.ศ.2559 - 2563): GISTDA
- Area-Based พื้นที่เสี่ยงภัยแล้ง ปี พ.ศ. 2560: สททช
- พื้นที่เสี่ยงภัยแล้ง ช่วง 10 ปี (พ.ศ. 2550 - 2559): ปภ

## พื้นที่เสี่ยงภัยแล้งน้อย เดือนมิถุนายน ในพื้นที่สำนักงานทรัพยากรน้ำภาค 10

จังหวัด	อำเภอ	ตำบล	พื้นที่เสี่ยงน้ำท่วม (ไร่)
		ทุ่งรัง	4,747.10
		ป่าร้อน	4,575.23
		พลายวาส	7,473.12
	เกาะพะงัน	เกาะเต่า	830.21
		เกาะพะงัน	4,317.57
		บ้านใต้	4,266.77
	เกาะสมุย	ตลิ่งงาม	2,633.65
		บ่อผุด	3,571.27
		มะเร็ต	15.98
		แม่น้ำ	2,733.22
		ลิปะน้อย	1,180.41
		หน้าเมือง	2,115.83
		อ่างทอง	6,556.65
	ศรีรัฐนิคม	กะเปา	6,417.52
		ถ้ำสิงขร	4,550.79
		ท่ากระดาน	1,508.55
		ท่าขนอน	10,004.11
		น้ำหัก	6,428.56
		บ้านท่าเนียน	22,842.06
		บ้านยาง	1,042.05
		ย่านยาว	6,593.08
	เคียนซา	เขาตอก	6,735.67
		เคียนซา	49,193.79
		บ้านเสด็จ	24,540.95
		พ่วงพรมคร	24,826.59
		อรัญคามวารี	59,151.06
	ชัยบุรี	คลองน้อย	7,444.99
		ชัยบุรี	7,718.40
		ไทรทอง	6,965.07
		สองแพรก	5,076.97
	ไชยา	ตลาดไชยา	1,145.02
		ตะกรบ	3,126.14
		ทุ่ง	2,400.37
		ปากหมาก	14,632.46
		ป่าเว	3,694.69
		พุมเรียง	5,711.85
		โมถ่าย	7,649.11
		เลม็ด	2,439.94

ที่มาข้อมูล:

- ข้อมูลค่าดัชนีความแตกต่างของความชื้น (NDWI) ช่วง 5 ปี (พ.ศ.2559 - 2563): GISTDA
- Area-Based พื้นที่เสี่ยงภัยแล้ง ปี พ.ศ. 2560: สททช
- พื้นที่เสี่ยงภัยแล้ง ช่วง 10 ปี (พ.ศ. 2550 - 2559): ปภ

## พื้นที่เสี่ยงภัยแล้งน้อย เดือนมิถุนายน ในพื้นที่สำนักงานทรัพยากรน้ำภาค 10

จังหวัด	อำเภอ	ตำบล	พื้นที่เสี่ยงน้ำท่วม (ไร่)
		เวียง	2,163.12
	ดอนสัก	ชลคราม	3,396.12
		ไชยคราม	3,503.83
		ดอนสัก	13,479.57
		ปากแพรก	6,292.66
	ท่าฉาง	เขาถ่าน	4,437.33
		คลองไทร	6,429.15
		ท่าเคย	7,446.75
		ท่าฉาง	1,748.40
		ปากฉลุย	63,191.79
		เสียด	8,162.68
	ท่าชนะ	คลองพา	12,635.31
		คันจูลี	11,048.52
		ท่าชนะ	1,435.58
		ประสงค์	26,123.42
		วัง	4,502.82
		สมอทอง	5,735.17
	บ้านตาขุน	เขาพัง	252,520.22
		เขาวง	2,930.50
		พรุไทย	1,833.41
		พะแสง	3,840.55
	บ้านนาเดิม	ทรัพย์ทวี	6,236.16
		ท่าเรือ	1,789.85
		นาใต้	2,845.52
		บ้านนา	5,380.18
	บ้านนาสาร	คลองปราบ	1,955.77
		ควนศรี	3,920.11
		ควนสุบรรณ	1,248.97
		ท่าซี้	3,659.51
		หุ้งเตา	4,132.74
		หุ้งเตาใหม่	9,131.51
		นาสาร	2,813.39
		น้ำพุ	2,051.30
		พรุพี	4,856.14
		เพิ่มพูนทรัพย์	8,215.55
		ลำพูน	11,202.90
	พนม	คลองชะอุ่น	12,616.78
		คลองศก	61,733.78

ที่มาข้อมูล:

- ข้อมูลค่าดัชนีความแตกต่างของความชื้น (NDWI) ช่วง 5 ปี (พ.ศ.2559 - 2563): GISTDA
- Area-Based พื้นที่เสี่ยงภัยแล้ง ปี พ.ศ. 2560: สททช
- พื้นที่เสี่ยงภัยแล้ง ช่วง 10 ปี (พ.ศ. 2550 - 2559): ปภ

## พื้นที่เสี่ยงภัยแล้งน้อย เดือนมิถุนายน ในพื้นที่สำนักงานทรัพยากรน้ำภาค 10

จังหวัด	อำเภอ	ตำบล	พื้นที่เสี่ยงน้ำท่วม (ไร่)
		ต้นยวน	5,331.55
		พนม	5,744.33
		พลูเถื่อน	19,120.44
		พังกาญจน์	3,169.58
	พระแสง	ไทรซิง	8,465.69
		ไทรโสภา	6,633.95
		บางสวรรค์	9,768.02
		สาकु	4,590.88
		สินเจริญ	10,186.92
		สินปูน	5,534.70
		อี่ปัน	8,792.47
	พุนพิน	กรุด	12,729.76
		เขาหัวควาย	7,850.23
		ตะปาน	16,176.60
		ท่าข้าม	6,442.21
		ท่าโรงช้าง	38,556.64
		ท่าสะท้อน	1,949.69
		น้ำรอบ	1,550.34
		บางงอน	4,243.68
		บางเดือน	20,344.61
		บางมะเดื่อ	2,091.19
		พุนพิน	313.87
		มะลวน	6,597.56
		สีเส็ด	5,035.40
		ศรีวิชัย	1,012.68
		หนองไทร	1,335.35
		หัวเตย	1,893.29
	เมืองสุราษฎร์ธานี	ขุนทะเล	10,116.29
		คลองฉนาก	2,073.30
		คลองน้อย	2,302.63
		ตลาด	1,931.73
		บางกุ้ง	6,247.61
		บางชนะ	1,475.25
		บางไทร	397.56
		บางใบไม้	1,459.10
		บางโพธิ์	1,826.03
		มะขามเตี้ย	7,244.02
		วัดประดู่	5,294.57

ที่มาข้อมูล:

- ข้อมูลค่าดัชนีความแตกต่างของความชื้น (NDWI) ช่วง 5 ปี (พ.ศ.2559 - 2563): GISTDA
- Area-Based พื้นที่เสี่ยงภัยแล้ง ปี พ.ศ. 2560: สททช
- พื้นที่เสี่ยงภัยแล้ง ช่วง 10 ปี (พ.ศ. 2550 - 2559): ปภ

## พื้นที่เสี่ยงภัยแล้งน้อย เดือนมิถุนายน ในพื้นที่สำนักงานทรัพยากรน้ำภาค 10

จังหวัด	อำเภอ	ตำบล	พื้นที่เสี่ยงน้ำท่วม (ไร่)
	วิภาวดี	ตะกุกใต้	17,708.73
		ตะกุกเหนือ	24,763.36
	เวียงสระ	เขานิพันธ์	7,658.57
		คลองฉนวน	8,477.20
		ทุ่งหลวง	8,067.05
		บ้านส้อง	8,900.39
		เวียงสระ	4,680.04
รวม			9,260,918.41

ที่มาข้อมูล:

- ข้อมูลค่าดัชนีความแตกต่างของความชื้น (NDWI) ช่วง 5 ปี (พ.ศ.2559 - 2563): GISTDA
- Area-Based พื้นที่เสี่ยงภัยแล้ง ปี พ.ศ. 2560: สททช
- พื้นที่เสี่ยงภัยแล้ง ช่วง 10 ปี (พ.ศ. 2550 - 2559): ปภ

## พื้นที่เสี่ยงภัยแล้งน้อย เดือนกรกฎาคม ในพื้นที่สำนักงานทรัพยากรน้ำภาค 10

จังหวัด	อำเภอ	ตำบล	พื้นที่เสี่ยงน้ำท่วม (ไร่)	
กระบี่	เกาะลันตา	เกาะกลาง	62,682.06	
		เกาะลันตาน้อย	45,798.63	
		เกาะลันตาใหญ่	28,827.56	
		คลองยาง	36,915.70	
		ศาลาด่าน	20,593.53	
		เขาพนม	เขาดิน	76,835.26
			เขาพนม	72,322.04
			โคกหาร	92,370.18
			พรุเตียว	102,201.73
			สินปุน	80,891.27
		หน้าเขา	106,774.42	
	คลองท่อม	คลองท่อมใต้	57,576.77	
		คลองท่อมเหนือ	111,305.28	
		คลองพน	117,796.24	
		ทรายขาว	84,454.26	
		พุดดินนา	108,044.11	
		เพทลา	92,281.53	
		ห้วยน้ำขาว	78,436.79	
		ปลายพระยา	เขาเขน	3,610.32
			เขาต่อ	5,298.06
			คีรีวง	47,276.78
		ปลายพระยา	11,104.81	
	เมืองกระบี่	กระบี่น้อย	98,786.90	
		กระบี่ใหญ่	1,615.99	
		เขาคราม	68,135.96	
		เขาทอง	47,304.34	
		คลองประสงค์	1,793.63	
		ทับปริก	96,105.13	
		ปากน้ำ	417.72	
		ไสไทย	35,288.63	
		หนองทะเล	43,962.07	
		อ่าวนาง	33,355.97	
	ลำทับ	ดินแดง	47,124.87	
ดินอุดม		35,194.67		
ทุ่งไทรทอง		49,260.96		
	ลำทับ	47,844.94		
เหนือคลอง	เกาะศรีบอยา	17,688.19		
	คลองขนาน	72,585.44		

ที่มาข้อมูล:

- ข้อมูลค่าดัชนีความแตกต่างของความชื้น (NDWI) ช่วง 5 ปี (พ.ศ.2559 - 2563): GISTDA
- Area-Based พื้นที่เสี่ยงภัยแล้ง ปี พ.ศ. 2560: สททช
- พื้นที่เสี่ยงภัยแล้ง ช่วง 10 ปี (พ.ศ. 2550 - 2559): ปภ

## พื้นที่เสี่ยงภัยแล้งน้อย เดือนกรกฎาคม ในพื้นที่สำนักงานทรัพยากรน้ำภาค 10

จังหวัด	อำเภอ	ตำบล	พื้นที่เสี่ยงน้ำท่วม (ไร่)
		คลองขี้ม้า	22,257.19
		โคกยาง	42,818.50
		ตลิ่งชัน	13,772.69
		ปกาสัย	39,264.93
		ห้วยยูง	73,876.17
		เหนือคลอง	29,213.60
	อ่าวลึก	เขาใหญ่	3,134.47
		คลองยา	53,092.18
		คลองหิน	3,969.68
		นาเหนือ	2,091.40
		บ้านกลาง	283.12
		แหลมสัก	4,733.24
		อ่าวลึกใต้	2,515.46
		อ่าวลึกน้อย	4,125.07
		อ่าวลึกเหนือ	2,033.49
ชุมพร	ท่าแซะ	คูริง	40,548.11
		ทรัพย์อนันต์	21,179.49
		ท่าข้าม	62,961.45
		ท่าแซะ	43,509.79
		นากระตาม	31,130.50
		รับร่อ	239,880.44
		สลุย	103,674.45
		สองพี่น้อง	112,094.42
		หงษ์เจริญ	130,387.16
		หินแก้ว	121,024.09
	ทุ่งตะโก	ช่องไม้แก้ว	45,878.95
		ตะโก	84,882.09
		ทุ่งตะไคร	27,379.37
		ปากตะโก	22,919.36
	ปะทิว	เขาไชยราช	91,756.08
		ชุมโค	112,164.74
		ดอนยาง	95,374.73
		ทะเลทรัพย์	2,527.19
		บางสน	28,125.79
		ปากคลอง	60,004.12
		สะพลี	38,673.79
	พะโต๊ะ	ปังหวาน	94,936.53
		ปากทรง	168,701.31

ที่มาข้อมูล:

- ข้อมูลค่าดัชนีความแตกต่างของความชื้น (NDWI) ช่วง 5 ปี (พ.ศ.2559 - 2563): GISTDA
- Area-Based พื้นที่เสี่ยงภัยแล้ง ปี พ.ศ. 2560: สททช
- พื้นที่เสี่ยงภัยแล้ง ช่วง 10 ปี (พ.ศ. 2550 - 2559): ปภ



พื้นที่เสี่ยงภัยแล้งน้อย เดือนกรกฎาคม ในพื้นที่สำนักงานทรัพยากรน้ำภาค 10

จังหวัด	อำเภอ	ตำบล	พื้นที่เสี่ยงน้ำท่วม (ไร่)
		พระรักษ์	74,335.56
		พะโต๊ะ	17,282.74
	เมืองชุมพร	ขุนกระโทง	13,036.98
		ตากแดด	17,535.61
		ถ้ำสิงห์	19,978.04
		ท่าตะเภา	791.44
		ท่ายาง	1,923.74
		ทุ่งคา	45,285.14
		นาชะอัง	626.26
		นาทุ่ง	1,248.99
		บางลึก	24,704.39
		บางหมาก	25,609.83
		บ้านนา	124,710.51
		ปากน้ำ	11,979.14
		วังไผ่	1,099.78
		วังใหม่	64,607.33
		วิสัยเหนือ	37,077.36
		หาดทรายรี	20,315.00
		หาดพันไกร	20,161.28
	ละแม	ทุ่งควัด	1,930.81
		ทุ่งหลวง	2,945.53
		ละแม	9,016.52
		สวนแตง	2,376.56
	สวี	เขาค่าย	45,676.20
		เขาทะลุ	48,122.67
		ครน	81,964.43
		ด่านสวี	23,848.77
		ท่าหิน	2,688.30
		ทุ่งระยะ	6,999.73
		นาโพธิ์	24,140.90
		นาสัก	99,823.70
		ปากแพรก	777.40
		วิสัยใต้	64,922.75
		สวี	934.08
	หลังสวน	ขันเงิน	1,195.85
		ท่ามะพลา	10,684.23
		นาขา	45,910.59
		นาพญา	37,309.37

ที่มาข้อมูล:

- ข้อมูลค่าดัชนีความแตกต่างของความชื้น (NDWI) ช่วง 5 ปี (พ.ศ.2559 - 2563): GISTDA
- Area-Based พื้นที่เสี่ยงภัยแล้ง ปี พ.ศ. 2560: สททช
- พื้นที่เสี่ยงภัยแล้ง ช่วง 10 ปี (พ.ศ. 2550 - 2559): ปภ

## พื้นที่เสี่ยงภัยแล้งน้อย เดือนกรกฎาคม ในพื้นที่สำนักงานทรัพยากรน้ำภาค 10

จังหวัด	อำเภอ	ตำบล	พื้นที่เสี่ยงน้ำท่วม (ไร่)
		บางน้ำจืด	4,725.97
		บางมะพร้าว	1,952.51
		บ้านควน	5,463.10
		ปากน้ำ	4,301.15
		พ้อแดง	400.89
		วังตะกอก	4,016.95
		หลังสวน	866.42
		หาดยาย	76,287.56
		แหลมทราย	9,161.06
พังงา	กะปง	กะปง	2,463.36
		ท่านา	3,294.50
		รมณีย์	8,995.87
		เหมาะ	2,850.34
		เหล	9,303.69
	เกาะยาว	เกาะยาวน้อย	22,876.06
		เกาะยาวใหญ่	24,975.64
		พรุโน	27,966.12
	คุระบุรี	เกาะพระทอง	30,333.00
		คุระ	8,069.07
		บางวัน	12,038.59
		แม่นางขาว	7,191.40
	ตะกั่วทุ่ง	กระโสม	2,451.17
		กะไหล	5,297.88
		คลองเคียน	3,591.70
		โคกกลอย	3,713.94
		ถ้ำ	1,751.47
		ท่าอยู่	1,810.58
		หล่อยุง	4,804.15
	ตะกั่วป่า	เกาะคอเขา	7,224.11
		ศึกคัก	75,897.91
		โคกเคียน	21,436.49
		ตะกั่วป่า	3,094.45
		ตำตัว	20,100.31
		บางไทร	1,191.49
		บางนายสี	119,368.57
		บางม่วง	39,305.55
	ทับปุด	โคกเจริญ	1,045.46
		ถ้ำทองหลาง	1,910.03

ที่มาข้อมูล:

- ข้อมูลค่าดัชนีความแตกต่างของความชื้น (NDWI) ช่วง 5 ปี (พ.ศ.2559 - 2563): GISTDA
- Area-Based พื้นที่เสี่ยงภัยแล้ง ปี พ.ศ. 2560: สททช
- พื้นที่เสี่ยงภัยแล้ง ช่วง 10 ปี (พ.ศ. 2550 - 2559): ปภ

## พื้นที่เสี่ยงภัยแล้งน้อย เดือนกรกฎาคม ในพื้นที่สำนักงานทรัพยากรน้ำภาค 10

จังหวัด	อำเภอ	ตำบล	พื้นที่เสี่ยงน้ำท่วม (ไร่)
		ทับปุด	2,090.75
		บ่อแสน	2,505.16
		บางเหริยง	3,918.67
		มะรุ่ย	3,907.53
	ท้ายเหมือง	ท้ายเหมือง	72,644.42
		ทุ่งมะพร้าว	2,907.28
		นาเตย	2,465.83
		บางทอง	1,158.79
		ลำแก่น	63,628.18
		ลำगी	2,031.78
	เมืองพังงา	เกาะปันหยี	2,500.12
		ตากแดด	2,831.08
		ถ้ำน้ำผุด	1,714.80
		ท้ายช้าง	89.82
		ทุ่งคาโงก	5,813.94
		นบปริง	3,997.85
		บางเตย	7,051.19
		ปากอ	2,003.16
		สองแพรก	5,817.73
ภูเก็ต	กะทู้	กมลา	1,885.89
		กะทู้	2,840.79
		ป่าตอง	2,911.94
	ถลาง	เชิงทะเล	3,378.62
		เทพกระษัตรี	3,331.80
		ป่าคลอก	6,725.22
		ไม้ขาว	2,920.71
		ศรีสุนทร	6,315.47
		สาคร	1,806.43
	เมืองภูเก็ต	กะรน	1,862.51
		เกาะแก้ว	2,354.72
		ฉลอง	1,721.73
		ตลาดเหนือ	868.42
		ตลาดใหญ่	1,106.40
		รัชฎา	2,838.97
		ราไวย์	2,719.90
		วิชิต	2,773.52
ระนอง	กระบุรี	จ.ป.ร.	15,544.08
		น้ำจืด	69,454.98

ที่มาข้อมูล:

- ข้อมูลค่าดัชนีความแตกต่างของความชื้น (NDWI) ช่วง 5 ปี (พ.ศ.2559 - 2563): GISTDA
- Area-Based พื้นที่เสี่ยงภัยแล้ง ปี พ.ศ. 2560: สททช
- พื้นที่เสี่ยงภัยแล้ง ช่วง 10 ปี (พ.ศ. 2550 - 2559): ปภ

## พื้นที่เสี่ยงภัยแล้งน้อย เดือนกรกฎาคม ในพื้นที่สำนักงานทรัพยากรน้ำภาค 10

จังหวัด	อำเภอ	ตำบล	พื้นที่เสี่ยงน้ำท่วม (ไร่)
		น้ำจืดน้อย	8,690.01
		บางใหญ่	51,059.52
		ปากจั่น	85,830.88
		มะมุ	40,890.25
		ลำเลียง	152,578.95
	กะเปอร์	กะเปอร์	88,124.32
		เขี้ยวเหล็ก	835.08
		บางหิน	96,916.49
		บ้านนา	76,442.39
		ม่วงกลาง	2,592.86
	เมืองระนอง	เกาะพยาม	15,096.14
		เขานิเวศน์	659.99
		ทรายแดง	46,569.43
		บางนอน	39,832.86
		บางรีน	47,308.82
		ปากน้ำ	36,067.16
		ราชกรูด	123,252.56
		หงาว	88,155.87
		หาดส้มแป้น	69,474.82
	ละอุ่น	ในวงใต้	10,619.61
		ในวงเหนือ	19,595.76
		บางแก้ว	85,527.56
		บางพระใต้	14,141.75
		บางพระเหนือ	85,623.05
		ละอุ่นใต้	20,727.89
		ละอุ่นเหนือ	101,615.46
	สุขสำราญ	กำพวน	52,651.74
		นาคา	229,053.89
สุราษฎร์ธานี	กาญจนดิษฐ์	กรูด	7,430.72
		กะแดะ	370.56
		คลองสระ	13,073.06
		ช้างขวา	4,287.77
		ช้างซ้าย	8,663.24
		ตะเคียนทอง	2,109.53
		ท่าทอง	10,482.62
		ท่าทองใหม่	4,150.75
		ท่าอุแท	9,343.61
		ทุ่งกง	4,248.20

ที่มาข้อมูล:

- ข้อมูลค่าดัชนีความแตกต่างของความชื้น (NDWI) ช่วง 5 ปี (พ.ศ.2559 - 2563): GISTDA
- Area-Based พื้นที่เสี่ยงภัยแล้ง ปี พ.ศ. 2560: สททช
- พื้นที่เสี่ยงภัยแล้ง ช่วง 10 ปี (พ.ศ. 2550 - 2559): ปภ

## พื้นที่เสี่ยงภัยแล้งน้อย เดือนกรกฎาคม ในพื้นที่สำนักงานทรัพยากรน้ำภาค 10

จังหวัด	อำเภอ	ตำบล	พื้นที่เสี่ยงน้ำท่วม (ไร่)
		ทุ่งรัง	4,598.23
		ป่าร้อน	6,932.59
		พลาญวาส	8,942.71
	เกาะพะงัน	เกาะเต่า	1,615.35
		เกาะพะงัน	3,230.83
		บ้านใต้	1,964.70
	เกาะสมุย	ตลิ่งงาม	3,151.24
		บ่อผุด	3,343.25
		มะเร็ต	757.26
		แม่น้ำ	2,234.05
		ลิปะน้อย	938.72
		หน้าเมือง	1,066.77
		อ่างทอง	5,901.46
	ศรีรัฐนิคม	กะเปา	5,162.08
		ถ้ำสิงขร	4,708.35
		ท่ากระดาน	1,671.62
		ท่าขนอน	6,999.17
		น้ำหัก	5,415.20
		บ้านท่าเนียน	20,071.57
		บ้านยาง	1,081.10
		ย่านยาว	4,697.02
	เคียนซา	เขาตอก	5,319.08
		เคียนซา	49,193.79
		บ้านเสด็จ	27,673.48
		พ่วงพรมคร	14,463.53
		อรัญคามวารี	59,151.06
	ชัยบุรี	คลองน้อย	4,811.89
		ชัยบุรี	6,074.66
		ไทรทอง	6,027.06
		สองแพรก	7,631.74
	ไชยา	ตลาดไชยา	917.47
		ตะกรบ	2,926.04
		ทุ่ง	2,653.38
		ปากหมาก	18,847.92
		ป่าเว	3,310.59
		พุมเรียง	5,984.97
		โมถ่าย	11,054.80
		เลม็ด	2,874.47

ที่มาข้อมูล:

- ข้อมูลค่าดัชนีความแตกต่างของความชื้น (NDWI) ช่วง 5 ปี (พ.ศ.2559 - 2563): GISTDA
- Area-Based พื้นที่เสี่ยงภัยแล้ง ปี พ.ศ. 2560: สททช
- พื้นที่เสี่ยงภัยแล้ง ช่วง 10 ปี (พ.ศ. 2550 - 2559): ปภ

## พื้นที่เสี่ยงภัยแล้งน้อย เดือนกรกฎาคม ในพื้นที่สำนักงานทรัพยากรน้ำภาค 10

จังหวัด	อำเภอ	ตำบล	พื้นที่เสี่ยงน้ำท่วม (ไร่)
		เวียง	1,768.14
	ดอนสัก	ชลคราม	4,685.75
		ไชยคราม	3,231.22
		ดอนสัก	9,501.07
		ปากแพรก	6,706.17
	ท่าฉาง	เขาถ่าน	3,794.65
		คลองไทร	7,958.30
		ท่าเคย	7,146.56
		ท่าฉาง	2,716.99
		ปากฉลุย	42,584.44
		เสียด	6,713.27
	ท่าชนะ	คลองพา	11,041.70
		คันธุลี	10,683.13
		ท่าชนะ	1,083.68
		ประสงค์	18,181.59
		วัง	2,754.68
		สมอทอง	3,268.47
	บ้านตาขุน	เขาพัง	217,962.94
		เขาวง	3,511.07
		พรุไทย	2,052.47
		พะแสง	2,781.73
	บ้านนาเดิม	ทรัพย์ทวี	6,077.72
		ท่าเรือ	3,085.09
		นาใต้	2,284.75
		บ้านนา	6,771.54
	บ้านนาสาร	คลองปราบ	2,479.78
		ควนศรี	3,672.71
		ควนสุบรรณ	1,940.18
		ท่าชี	2,324.23
		หุ้งเตา	6,279.89
		หุ้งเตาใหม่	7,790.57
		นาสาร	3,861.80
		น้ำพุ	609.02
		พรุพี	6,881.42
		เพิ่มพูนทรัพย์	4,255.74
		ลำพูน	5,755.16
	พนม	คลองชะอุ่น	10,220.19
		คลองศก	43,421.60

ที่มาข้อมูล:

- ข้อมูลค่าดัชนีความแตกต่างของความชื้น (NDWI) ช่วง 5 ปี (พ.ศ.2559 - 2563): GISTDA
- Area-Based พื้นที่เสี่ยงภัยแล้ง ปี พ.ศ. 2560: สททช
- พื้นที่เสี่ยงภัยแล้ง ช่วง 10 ปี (พ.ศ. 2550 - 2559): ปภ

## พื้นที่เสี่ยงภัยแล้งน้อย เดือนกรกฎาคม ในพื้นที่สำนักงานทรัพยากรน้ำภาค 10

จังหวัด	อำเภอ	ตำบล	พื้นที่เสี่ยงน้ำท่วม (ไร่)
		ต้นยวน	8,025.91
		พนม	4,805.13
		พลูเถื่อน	9,350.63
		พังกาญจน์	2,810.86
	พระแสง	ไทรซิง	7,907.94
		ไทรโสภา	7,371.88
		บางสวรรค์	8,682.13
		สาकु	3,475.42
		สินเจริญ	7,003.96
		สินปูน	4,232.43
		อี่ปัน	2,919.85
	พุนพิน	กรูด	11,709.20
		เขาหัวควาย	7,467.56
		ตะปาน	9,501.53
		ท่าข้าม	6,059.10
		ท่าโรงช้าง	38,556.64
		ท่าสะท้อน	2,440.78
		น้ำรอบ	1,151.05
		บางงอน	5,456.15
		บางเดือน	20,344.61
		บางมะเดื่อ	3,613.61
		พุนพิน	1,003.96
		มะลวน	9,988.31
		สีเสียด	5,014.71
		ศรีวิชัย	1,192.68
		หนองไทร	2,103.75
		หัวเตย	1,169.50
	เมืองสุราษฎร์ธานี	ขุนทะเล	8,359.17
		คลองฉนาก	1,417.28
		คลองน้อย	1,197.07
		ตลาด	1,495.04
		บางกุ้ง	4,283.78
		บางชนะ	1,670.27
		บางไทร	292.02
		บางใบไม้	585.83
		บางโพธิ์	2,248.76
		มะขามเตี้ย	6,843.14
		วัดประดู่	5,094.33

ที่มาข้อมูล:

- ข้อมูลค่าดัชนีความแตกต่างของความชื้น (NDWI) ช่วง 5 ปี (พ.ศ.2559 - 2563): GISTDA
- Area-Based พื้นที่เสี่ยงภัยแล้ง ปี พ.ศ. 2560: สททช
- พื้นที่เสี่ยงภัยแล้ง ช่วง 10 ปี (พ.ศ. 2550 - 2559): ปภ

## พื้นที่เสี่ยงภัยแล้งน้อย เดือนกรกฎาคม ในพื้นที่สำนักงานทรัพยากรน้ำภาค 10

จังหวัด	อำเภอ	ตำบล	พื้นที่เสี่ยงน้ำท่วม (ไร่)
	วิภาวดี	ตะกุกใต้	10,602.39
		ตะกุกเหนือ	14,904.47
	เวียงสระ	เขานิพันธ์	6,347.25
		คลองฉนวน	5,989.93
		ทุ่งหลวง	4,503.61
		บ้านส้อง	8,814.79
		เวียงสระ	4,642.22
รวม			9,002,288.41

ที่มาข้อมูล:

- ข้อมูลค่าดัชนีความแตกต่างของความชื้น (NDWI) ช่วง 5 ปี (พ.ศ.2559 - 2563): GISTDA
- Area-Based พื้นที่เสี่ยงภัยแล้ง ปี พ.ศ. 2560: สททช
- พื้นที่เสี่ยงภัยแล้ง ช่วง 10 ปี (พ.ศ. 2550 - 2559): ปภ



## ภาคผนวก 2

ความพร้อมด้านสถานีตรวจวัดสถานการณ์น้ำ

(สถานี Early Warning โทรมมาตร กล้อง CCTV และสถานีอุตุ-อุทกวิทยา)









การตรวจสอบความพร้อมสถานีเตือนภัยน้ำหลาก - ดินถล่ม (Early Warning System) 2565  
สำนักงานทรัพยากรน้ำภาค 10 จ.สุราษฎร์ธานี  
วันที่สำรวจ 14 มีนาคม 2565

ลำดับ	สถานี	บ้าน	หมู่	ตำบล	อำเภอ	จังหวัด	คู่มือหลัก	คู่มือสาขา	UTM N	UTM E	Lat_y	Long_x	ปีที่ติดตั้ง	ประเภทสถานี	สภาพการใช้งาน	เบอร์โทรศัพท์	ประเภทบ้าน	ชื่อผู้รั	เบอร์โทรผู้รั	หมายเหตุ
229	STN1802	บ้านสามโคก*	1	พ่วงเจริญ	ท่าชนะ	ชุมพร	ภาคใต้ฝั่งตะวันออก	2101. คลองท่าตะเภา ( คู่มือสาขา )	519,510	1,186,402	10.732448	99.178432	2563		ใช้งานได้		สถานีหลัก	นายสุพล สวัสดิ์	08 9292 4044	
230	STN1803	บ้านย่านตะเคียน*	5	โพธิ์เสภา	พระแสง	สุราษฎร์ธานี	แม่น้ำตาปี	2205. คลองอินปัน	505,665	947,988	8.576101	99.051482	2563		ใช้งานได้		สถานีหลัก	นายทวี สมประสงค์	08 2276 1828	
231	STN1804	บ้านสามพัน*	1	โพธิ์ซิง	พระแสง	สุราษฎร์ธานี	แม่น้ำตาปี	2205. คลองอินปัน	515,675	945,297	8.551737	99.142440	2563		ใช้งานได้		สถานีหลัก	นายสุนทร สาอีกาพันธ์	09 8053 5099	
232	STN1805	บ้านคลองเขียง*	3	ท่าฉาง	ท่าฉาง	สุราษฎร์ธานี	ภาคใต้ฝั่งตะวันออก	2104. ภาคใต้ฝั่งตะวันออกส่วนที่ 2	516,706	1,024,526	9.268368	99.152105	2563		ใช้งานไม่ได้		สถานีหลัก	นายสัมพันธ์ อุทัยยา	06 2086 5295	
233	STN1806	บ้านห้วยหิน*	10	น้ำหัก	คีรีรัฐนิคม	สุราษฎร์ธานี	ภาคใต้ฝั่งตะวันออก	2108. คลองนาทวี	495,311	1,010,013	9.137128	98.957323	2563		ใช้งานได้		สถานีหลัก	นางงงดี ศักดิ์ตา	08 5474 3259	
234	STN1807	บ้านเขวง*	9	บ้านยาง	คีรีรัฐนิคม	สุราษฎร์ธานี	แม่น้ำตาปี	2207. คลองลก	498,153	1,002,382	9.068107	98.983193	2563		ใช้งานได้		สถานีหลัก	นายประทีป ชิงขี้	08 0057 4667	
235	STN1808	บ้านกลาง*	2	บ้านนา	เกาะเปอร์	ระนอง	ภาคใต้ฝั่งตะวันตก	2503. ภาคใต้ฝั่งตะวันตกตอนบน	467,434	1,057,681	9.568157	98.703238	2563		ใช้งานไม่ได้		สถานีหลัก	นายแสง ก้อนแก้ว	09 9545 9845	

การตรวจสอบความพร้อมสถานีส่งสัญญาณด้วยภาพจากกล้อง CCTV 2565

สำนักงานทรัพยากรน้ำภาค 10 จ.สุราษฎร์ธานี

วันที่สำรวจ 14 มีนาคม 2565

ลำดับ	ชื่อสถานี	รหัสสถานี	ปีที่ก่อสร้างแล้วเสร็จ	ข้อมูลที่ตรวจวัด			ตำบล	อำเภอ	จังหวัด	ลุ่มน้ำหลัก	รหัสลุ่มน้ำหลัก	UTM (N)	UTM (E)	Lat_y	Long_x	สภาพการใช้งาน (ได้)			ผู้สำรวจ		ข้อมูล		หมายเหตุ	
				ฝน	ระดับน้ำ	รูปภาพ/วิดีโอ										ฝน	ระดับน้ำ	รูปภาพ/วิดีโอ	ชื่อ	ตำแหน่ง	ชื่อ	ตำแหน่ง		เบอร์ติดต่อ
1	หน้า สภจ.เมืองสุราษฎร์ธานี	2201				/	เทศบาลเมือง	เมือง	สุราษฎร์ธานี	ตาปี	21	1,010,239	535,220	9.139033	99.320554			x						ระบบส่งสัญญาณชำรุด

การตรวจสอบความพร้อมสถานีอุตุ-อุทกวิทยา 2565

สำนักงานทรัพยากรน้ำภาค 10 จ.สุราษฎร์ธานี

วันที่สำรวจ 14 มีนาคม 2565

ลำดับ	รหัสสถานี	ชื่อสถานี	ตำบล	อำเภอ	จังหวัด	HYD	MET	Zone	Lat_Y	Long_X	สภาพการใช้งาน	ผู้ดูแล	เบอร์ติดต่อ	หมายเหตุ
1	210506	ที่ทำการฝ่ายท่าทองที่บ้านโน	ไชยคราม	กาญจนดิษฐ์	สุราษฎร์ธานี		/	47	9.150556	99.628333	ใช้งานได้	นางรุ่งนภา วิชัยดิษฐ์	08 5783 0495	
2	220902	คลองแฉะที่ตั้งเขื่อน(คลองพวย)	ตะกุกใต้	วิภาวดี	สุราษฎร์ธานี	/		47	9.155000	98.895000	ใช้งานได้	นางบุญชู เมืองประเทศ	08 5798 7660	
3	220903	คลองยันที่บ้านยาง	บ้านยาง	คีรีรัฐนิคม	สุราษฎร์ธานี	/		47	9.068333	98.998333	ใช้งานได้	นายล้อม สวัสดิ์บ้าน	06 4787 4169	
4	210507	องค์การบริหารส่วนตำบลบ้านกรูด	กรูด	กาญจนดิษฐ์	สุราษฎร์ธานี		/	47	9.081389	99.528056	ใช้งานได้	นายปราโมทย์ จันทร์เพ็ง	08 2423 7970	
5	210502	คลองกระแตที่บ้านวังไทร	กรูด	กาญจนดิษฐ์	สุราษฎร์ธานี	/		47	9.044444	99.542500	ใช้งานได้	นายสมเกียรติ เพชรรักษ์	08 4849 6961	
6	220904	บ้านเบญจา	พลุเลื่อน	พนม	สุราษฎร์ธานี		/	47	9.000000	99.000000	ใช้งานได้	นายสำนึก เพชรรัตน์	09 3614 9037	
7	220703	คลองชะอุ่น(ใต้)ที่บ้านคลองชะอุ่น	คลองชะอุ่น	พนม	สุราษฎร์ธานี	/		47	8.831667	98.841667	ใช้งานได้	นายเจริญ รมเมือง	08 1273 8764	
8	220704	คลองศกที่บ้านเขี้ยวไทร	คลองชะอุ่น	พนม	สุราษฎร์ธานี	/		47	8.821667	98.835000	ใช้งานได้	นางสาวนลลักษณ์ รมเมือง	08 9909 1071	
9	220702	คลองชะอุ่น(เหนือ)ที่บ้านคลองชะอุ่น	คลองชะอุ่น	พนม	สุราษฎร์ธานี	/	/	47	8.815000	98.841667	ใช้งานได้	นายเจริญ รมเมือง	08 1273 8764	
10	250401	คลองโนที่บ้านปากคลอง	รมณีย์	กะปง	พังงา	/		47	8.781667	98.510000	ใช้งานได้	นายสุทา ชูแก้ว	08 0398 4423	
11	220701	คลองพนมที่บ้านบางสาน	พนม	พนม	สุราษฎร์ธานี	/	/	47	8.771667	98.790000	ใช้งานได้	นายสุกิจ จิตทรัพย์	08 7284 8640	
12	250504	บ้านนา	เขาค้อ	ปลายพระยา	กระบี่		/	47	8.608333	98.750000	ใช้งานได้	นายบุญเคียง สุขช่วง	09 1654 2458	
13	250503	คลองหราชที่บ้านสองแพรก	สองแพรก	เมือง	พังงา	/	/	47	8.606667	98.571667	ใช้งานได้	นายประสาร เติมผล	08 8167 4855	
14	250507	คลองบางครามที่บ้านบางโคก	เขาค้อ	ปลายพระยา	กระบี่	/	/	47	8.581667	98.756667	ใช้งานได้	นายวิสุทธิ์ สุขช่วง	06 5395 2047	
15	250502	คลองปากลาวที่บ้านบางลาว(บ้านนาเหนือ)	นาเหนือ	อ่าวลึก	กระบี่	/		47	8.505000	98.690000	ใช้งานได้	นายสมโชค สุขช่วง	08 9867 3278	
16	250505	บ้านคลองม่วง	หนองทะเล	เมือง	กระบี่		/	47	8.046667	98.763333	ใช้งานได้	นางสาวจวีรพรรณ คำขาว	08 0040 4843	
17	210101	คลองท่าแซะที่บ้านตาเงาะ(บ้านสามถ้ำ)	สลุย	ท่าแซะ	ชุมพร	/	/	47	10.875000	99.238333	ใช้งานได้	นายสุรพล ยิ้มศรี	08 6276 4372	
18	250201	คลองชะอุ่นที่บ้านปากแพรก	ชะอุ่นเหนือ	ชะอุ่น	ระนอง	/		47	10.086667	98.790000	ใช้งานได้	น.ส.สงบ ชำนิ	08 7627 7094	
19	210104	คลองมะละที่บ้านหาดส้มแป้น	รับร้อ	ท่าแซะ	ชุมพร	/		47	10.686667	99.056667	ใช้งานได้	นายสมคิด จันทร์ทอง	08 0148 6356	
20	250104	คลองจันทน์บ้านวังป้อ	ปากจั่น	กระบุรี	ระนอง	/		47	10.545000	98.851667	ใช้งานได้	น.ส.โสภา เวชประสิทธิ์	08 7888 5626	
21	250105	คลองลำเลียงที่บ้านห้วยยายซี	ลำเลียง	กระบุรี	ระนอง	/	/	47	10.286667	98.821667	ใช้งานได้	นางวัฒนา น้อยนาเวช	08 0881 9890	
22	210202	คลองสวีที่บ้านแก่งกระทิง(เขาชุมแสง)	ทุ่งระยะ	สวี	ชุมพร	/		47	10.208333	99.021667	ใช้งานได้	นายสมคิด แก้วพจน์	08 7264 3273	