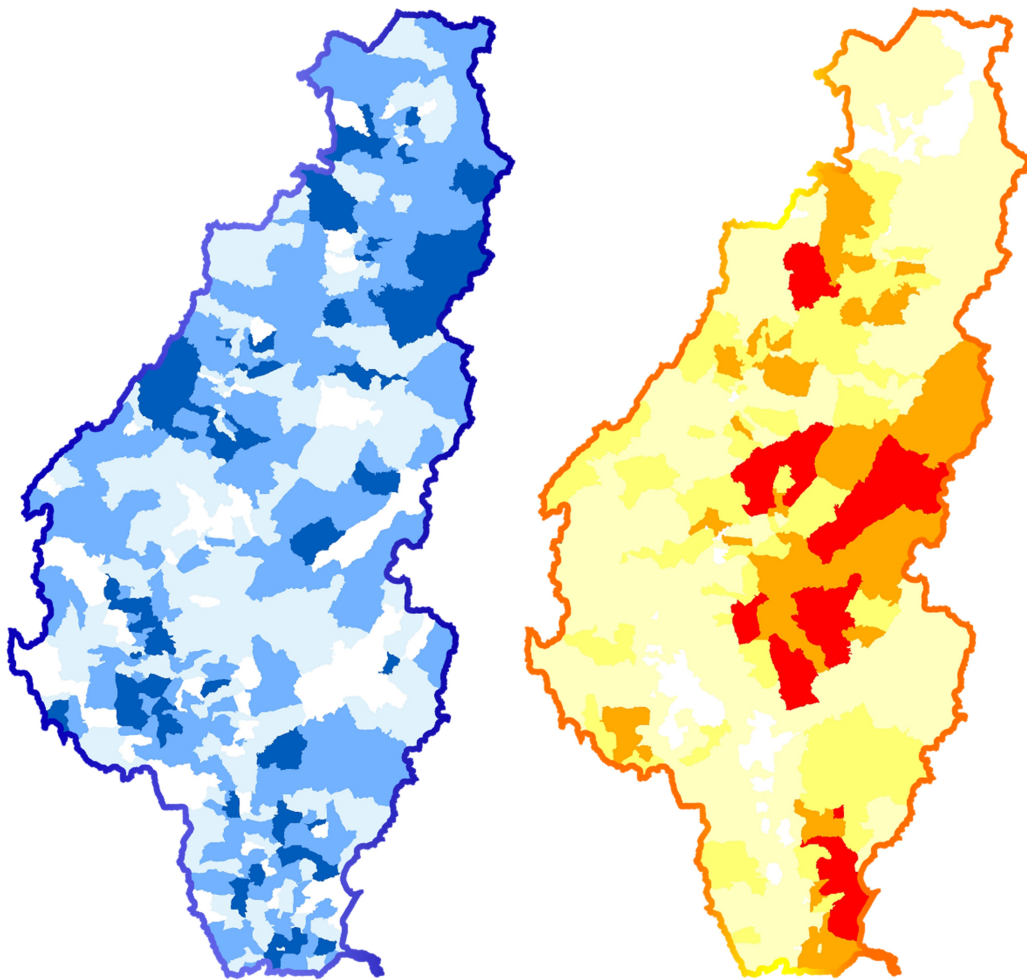




แผนปฏิบัติการบรรเทาภาวะน้ำท่วมและน้ำแล้ง
สำนักงานทรัพยากรน้ำที่ 9
ตามปฏิทินการบริหารจัดการน้ำ ปี 2566



จัดทำโดย

ศูนย์อำนวยการติดตามและแก้ไขปัญหา
ภาวะน้ำแล้งและน้ำท่วม

กองวิเคราะห์และประเมินสถานการณ์น้ำ
และสำนักงานทรัพยากรน้ำที่ 9 ปี 2566 - 2567

คำนำ

ตามมติคณะรัฐมนตรี เมื่อวันที่ 9 พฤษภาคม 2566 รับทราบมาตรการรับมือฤดูฝน ปี 2566 และให้หน่วยงานที่เกี่ยวข้องดำเนินการจัดทำแผนปฏิบัติการภายใต้มาตรการดังกล่าว เพื่อรองรับสถานการณ์น้ำได้อย่างมีประสิทธิภาพ โดยมาตรการที่ 5 ได้มอบหมายให้กรมทรัพยากรน้ำเตรียมพร้อม/วางแผนเครื่องจักร เครื่องมือ บุคลากร ประจำพื้นที่เสี่ยงน้ำท่วม และพื้นที่เสี่ยงในช่วงฝนทิ้งช่วง (ก่อนฤดูฝนและตลอดช่วงฤดูฝน)

ดังนั้นกรมทรัพยากรน้ำจึงได้จัดทำแผนปฏิบัติการบรรเทาภาวะน้ำท่วมและภาวะน้ำแล้ง ประจำปี 2565/2566 ของสำนักงานทรัพยากรน้ำที่ 9 เพื่อเป็นการเตรียมความพร้อม การกำหนดแผนงาน และมาตรการเชิงปฏิบัติด้านการบรรเทาภาวะวิกฤติในแต่ละพื้นที่ โดยแผนปฏิบัติการฯ ฉบับนี้ มีวัตถุประสงค์เพื่อให้เจ้าหน้าที่ของกรมทรัพยากรน้ำและผู้ที่เกี่ยวข้อง ทราบถึงกระบวนการปฏิบัติงาน การเตรียมความพร้อมด้านต่าง ๆ แผนปฏิบัติการบรรเทาภาวะน้ำท่วมและภาวะน้ำแล้ง และรายชื่อเจ้าหน้าที่ในการติดต่อประสานงานของสำนักงานทรัพยากรน้ำที่ 9

สุดท้ายนี้ขอขอบคุณ กองวิเคราะห์และประเมินสถานการณ์น้ำ สำนักงานทรัพยากรน้ำที่ 9 และหน่วยงานภายในทุกหน่วยงานของกรมทรัพยากรน้ำในการรวบรวมข้อมูลด้านต่างๆ เพื่อจัดทำแผนปฏิบัติการบรรเทาภาวะน้ำท่วมและภาวะน้ำแล้งให้แล้วเสร็จ และเป็นไปตามวัตถุประสงค์ที่ได้กำหนดไว้

กรมทรัพยากรน้ำ

แผนปฏิบัติการบรรเทาภาวะน้ำท่วมและภาวะน้ำแล้ง ของสำนักงานทรัพยากรน้ำที่ 9

เนื้อหา	หน้า
แผนปฏิบัติการบรรเทาภาวะน้ำท่วมและภาวะน้ำแล้งของสำนักงานทรัพยากรน้ำที่ 9	1
1. บทนำ	1
2. วัตถุประสงค์	1
3. ประโยชน์ที่ได้รับ	2
4. สรุปผลการให้ความช่วยเหลือของสำนักงานทรัพยากรน้ำที่ 9	2
4.1 ผลการให้ความช่วยเหลือพื้นที่ประสบปัญหาอุทกภัยตั้งแต่ ปี พ.ศ. 2560 – 2565	2
4.2 ผลการให้ความช่วยเหลือพื้นที่ประสบปัญหาภัยแล้งตั้งแต่ ปี พ.ศ. 2558 – 2565	2
5. งบประมาณที่ได้รับการจัดสรร	3
6. ข้อมูลเชิงพื้นที่	3
6.1 พื้นที่รับผิดชอบของสำนักงานทรัพยากรน้ำที่ 9	3
6.2 พื้นที่เสี่ยงน้ำท่วม	3
6.3 พื้นที่เสี่ยงภัยแล้ง	7
7. ข้อมูลความพร้อมด้านอุปกรณ์/เครื่องมือ/อาคารชลศาสตร์	10
7.1 ความพร้อมด้านสถานีตรวจวัดสถานการณ์น้ำ	10
7.2 ความพร้อมด้านอุปกรณ์และเครื่องมือ	10
8. ข้อมูลความพร้อมด้านบุคลากร	13
8.1 เจ้าหน้าที่ด้านเฝ้าระวังสถานการณ์ด้านภาวะน้ำท่วมและภาวะน้ำแล้ง	13
8.2 รายชื่อผู้รู้ประจำสถานีเตือนภัยล่วงหน้าน้ำหลาก-ดินถล่มในพื้นที่	13
8.3 รายชื่อเจ้าหน้าที่ส่วนกลางในการติดตามสถานการณ์ด้านภาวะน้ำท่วมและภาวะน้ำแล้ง	14
9. แผนปฏิบัติการบรรเทาภาวะน้ำท่วมและภาวะน้ำแล้ง	15
9.1 แผนปฏิบัติการเพื่อรับสถานการณ์น้ำท่วมหลากดินโคลนถล่มประจำเดือน พฤษภาคม - ตุลาคม 2566	15
9.2 แผนปฏิบัติการในการรับสถานการณ์น้ำแล้ง	18
ภาคผนวก 1 พื้นที่เสี่ยงน้ำท่วม ในขอบเขตสำนักงานทรัพยากรน้ำที่ 9	
ภาคผนวก 2 พื้นที่เสี่ยงภัยแล้ง ในขอบเขตสำนักงานทรัพยากรน้ำที่ 9	
ภาคผนวก 3 ความพร้อมด้านสถานีตรวจวัดสถานการณ์น้ำ (สถานี Early Warning โทรมมาตร กล้อง CCTV และสถานีอุตุ-อุทกวิทยา)	
ภาคผนวก 4 สถานีตรวจวัดแหล่งน้ำขนาดเล็ก	
ภาคผนวก 5 ความพร้อมด้านความมั่นคงของอ่างเก็บน้ำ	

แผนปฏิบัติการบรรเทาภาวะน้ำท่วมและภาวะน้ำแล้งของสำนักงานทรัพยากรน้ำที่ 9

1. บทนำ

กรมทรัพยากรน้ำ ในฐานะที่เป็นหน่วยงานปฏิบัติในสังกัดกระทรวงทรัพยากรธรรมชาติและสิ่งแวดล้อม มีภารกิจรับผิดชอบเกี่ยวกับทรัพยากรน้ำผิวดินในพื้นที่นอกเขตชลประทาน/พื้นที่เกษตรน้ำฝน จำนวน 117 ล้านไร่ ซึ่งศักยภาพด้านทรัพยากรน้ำของพื้นที่จะขึ้นอยู่กับปริมาณฝนที่ตกในพื้นที่เป็นหลัก เนื่องจากไม่มีแหล่งเก็บกักน้ำขนาดใหญ่และระบบชลประทาน ที่จะใช้สามารถควบคุมปริมาณน้ำและการใช้น้ำของพื้นที่ได้ ทำให้พื้นที่นอกเขตชลประทาน ต้องเผชิญเหตุกับปัญหาภัยพิบัติอันเกิดจากน้ำ ไม่ว่าจะเป็นปัญหาภาวะน้ำท่วมและปัญหาภาวะน้ำแล้ง และเนื่องจากปัจจัยของการเกิดเหตุวิกฤติน้ำในพื้นที่นอกเขตชลประทานไม่สามารถควบคุมได้ การเตรียมความพร้อมในการเผชิญเหตุจึงเป็นสิ่งสำคัญ เพื่อให้หน่วยงานมีความพร้อมในการช่วยเหลือประชาชนที่ได้รับความเดือดร้อนจากปัญหาวิกฤติน้ำได้อย่างมีประสิทธิภาพ ซึ่งกรมทรัพยากรน้ำ ได้รับการจัดสรรงบประมาณในการบริหารจัดการเพื่อรองรับสภาวะวิกฤติน้ำ ตั้งแต่ปีงบประมาณ พ.ศ. 2556 ถึงปัจจุบัน โดยได้จัดสรรงบประมาณดังกล่าว ลงสู่สำนักงานทรัพยากรน้ำที่ 9 เพื่อใช้ปฏิบัติงานให้ความช่วยเหลือประชาชนที่ได้รับความเดือดร้อนจากปัญหาภาวะน้ำแล้งและภาวะน้ำท่วม จึงต้องมีการจัดทำแผนปฏิบัติการบรรเทาภาวะน้ำแล้งและภาวะน้ำท่วม เพื่อใช้เป็นคู่มือในการปฏิบัติงานร่วมกับหน่วยงานที่เกี่ยวข้อง และทำให้การใช้จ่ายงบประมาณและผลการปฏิบัติงานช่วยเหลือประชาชนที่ได้รับความเดือดร้อนจากภัยพิบัติด้านน้ำเป็นไปอย่างมีประสิทธิภาพ

นอกจากนี้ สำนักงานทรัพยากรน้ำแห่งชาติ ซึ่งเป็นหน่วยงานกำกับนโยบายด้านทรัพยากรน้ำของประเทศ ได้กำหนดให้หน่วยงานที่เกี่ยวข้องปฏิบัติตามปฏิทินการบริหารจัดการทรัพยากรน้ำช่วงฤดูฝนและฤดูแล้ง โดยกรมทรัพยากรน้ำเป็นหนึ่งในหน่วยงานที่ต้องถือปฏิบัติตามปฏิทินดังกล่าว จึงจัดทำแผนปฏิบัติการบรรเทาภาวะน้ำแล้งและภาวะน้ำท่วม เพื่อตอบสนองนโยบายของสำนักงานทรัพยากรน้ำแห่งชาติ

2. วัตถุประสงค์

1) เพื่อเป็นการเตรียมความพร้อมในการรับมือกับภาวะน้ำแล้งและภาวะน้ำท่วมของกรมทรัพยากรน้ำ โดยเฉพาะการเตรียมความพร้อมของระบบปฏิบัติการเฝ้าระวังและเตือนภัยล่วงหน้าน้ำหลาก-ดินถล่ม (Early Warning System) ระบบตรวจวัดสถานการณ์น้ำทางไกลอัตโนมัติ อุปกรณ์เครื่องมือ (เครื่องสูบน้ำ รถบรรทุกน้ำ รถยนต์บรรทุก เรือท้องแบน) ความพร้อมด้านความมั่นคงแข็งแรงของอาคารชลศาสตร์ ความพร้อมของเจ้าหน้าที่ด้านการเฝ้าระวังสถานการณ์ เจ้าหน้าที่ด้านการปฏิบัติงานเชิงพื้นที่รายจังหวัด และรายชื่อผู้รู้ประจำสถานีเตือนภัยล่วงหน้าน้ำหลาก-ดินถล่มในพื้นที่

2) เพื่อให้กรมทรัพยากรน้ำ มีแผนปฏิบัติการบรรเทาภาวะน้ำแล้งและภาวะน้ำท่วม ที่ตอบสนองต่อการดำเนินงานตามมาตรการรองรับสถานการณ์ฤดูแล้งและฤดูฝนของสำนักงานทรัพยากรน้ำแห่งชาติ

3) เพื่อให้สำนักงานทรัพยากรน้ำที่ 9 มีแผนปฏิบัติการบรรเทาภาวะน้ำแล้งและภาวะน้ำท่วมของสำนักงานทรัพยากรน้ำที่ 9 ที่จะใช้เป็นคู่มือในการปฏิบัติงานเผชิญเหตุ โดยบูรณาการกับหน่วยงานที่เกี่ยวข้องในพื้นที่รับผิดชอบ เช่น จังหวัด สำนักงานป้องกันและบรรเทาสาธารณภัยเขต สำนักงานป้องกันและบรรเทาสาธารณภัยจังหวัด สำนักงานทรัพยากรธรรมชาติและสิ่งแวดล้อมจังหวัด เป็นต้น

3. ประโยชน์ที่ได้รับ

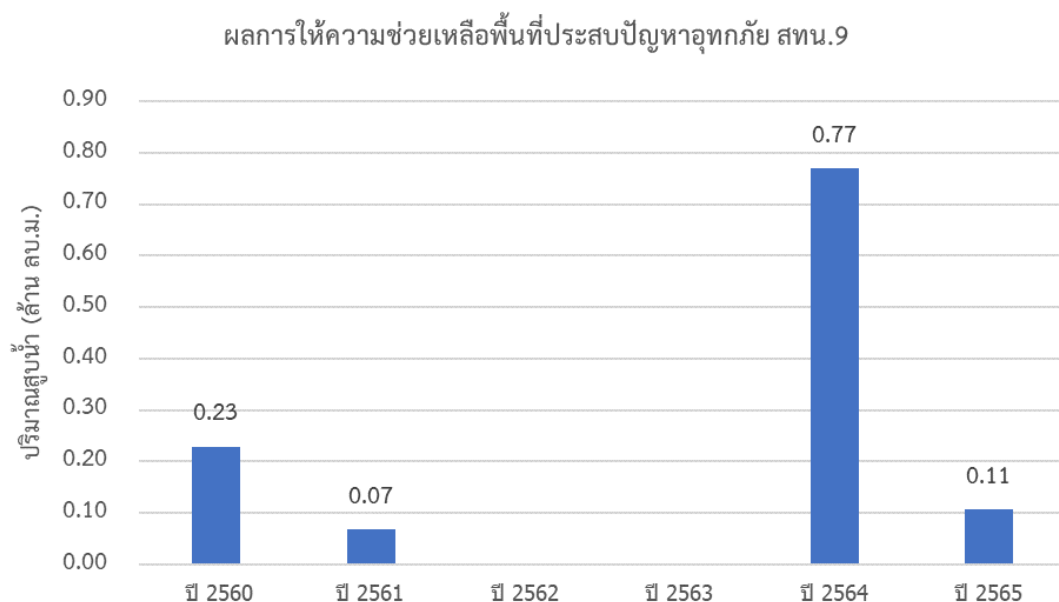
1) กรมทรัพยากรน้ำ โดยเฉพาะสำนักงานทรัพยากรน้ำที่ 9 มีความพร้อมที่จะปฏิบัติงานเผชิญเหตุกับปัญหาภัยพิบัติอันเกิดจากน้ำ และบูรณาการกับหน่วยงานที่เกี่ยวข้อง ในการให้ความช่วยเหลือประชาชนที่ได้รับเดือดร้อนจากปัญหาภาวะน้ำแล้งและภาวะน้ำท่วมได้อย่างทันต่อเหตุการณ์

2) กรมทรัพยากรน้ำ สามารถปฏิบัติงานที่ตอบสนองต่อปฏิทินการบริหารจัดการทรัพยากรน้ำช่วงฤดูฝน และฤดูแล้งของสำนักงานทรัพยากรน้ำแห่งชาติ

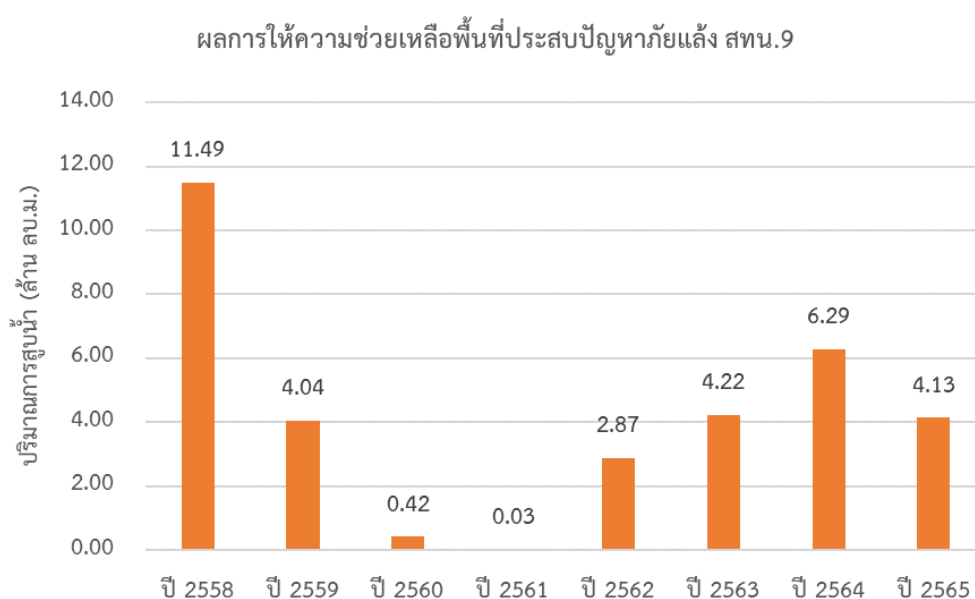
3) สำนักงานทรัพยากรน้ำที่ 9 มีคู่มือในการปฏิบัติงานเผชิญเหตุ โดยบูรณาการกับหน่วยงานที่เกี่ยวข้อง ได้อย่างมีประสิทธิภาพ

4. สรุปผลการให้ความช่วยเหลือของสำนักงานทรัพยากรน้ำที่ 9

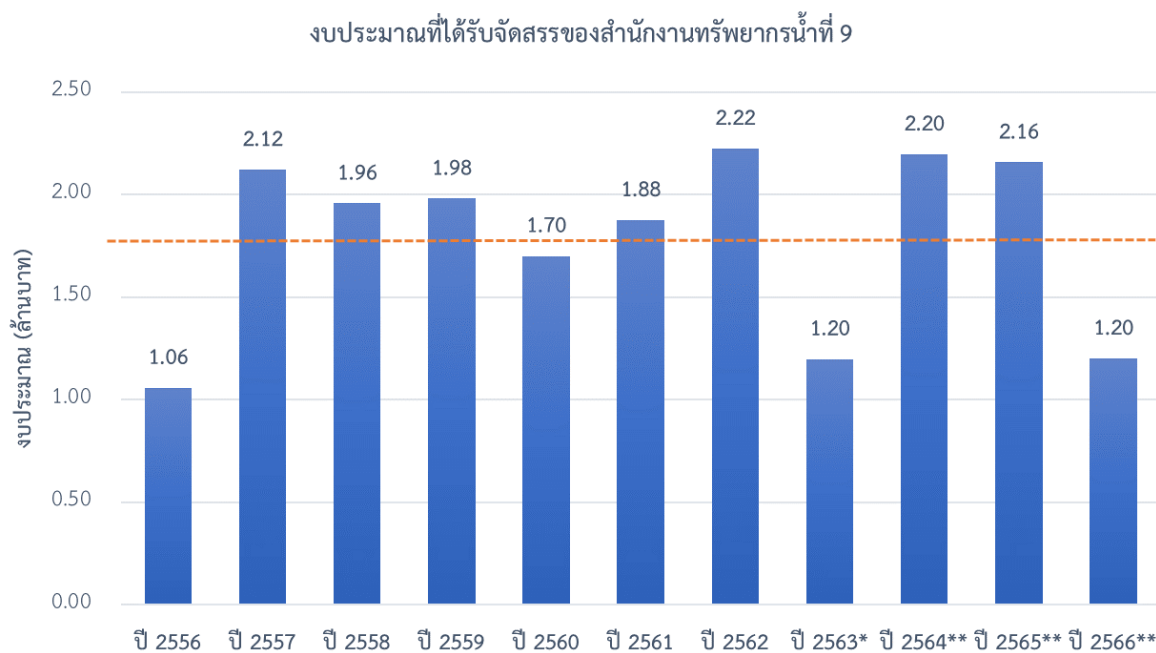
4.1 ผลการให้ความช่วยเหลือพื้นที่ประสบปัญหาอุทกภัยตั้งแต่ ปี พ.ศ. 2560 – 2565



4.2 ผลการให้ความช่วยเหลือพื้นที่ประสบปัญหาภัยแล้งตั้งแต่ ปี พ.ศ. 2558 – 2565



5. งบประมาณที่ได้รับการจัดสรร



หมายเหตุ : * กวป. ได้รับการโอนภารกิจตั้งแต่ปี พ.ศ. 2563

** งบประมาณที่จัดสรรลงหน่วยงาน ปรับตามความเป็นจริง ตั้งแต่ปี พ.ศ. 2563-2566

6. ข้อมูลเชิงพื้นที่

6.1 พื้นที่รับผิดชอบของสำนักงานทรัพยากรน้ำที่ 9

สำนักงานทรัพยากรน้ำที่ 9 มีพื้นที่รับผิดชอบ 6 จังหวัด ประกอบด้วย จังหวัดน่าน แพร่ อุดรดิตต์ สุโขทัย พิษณุโลก และพิจิตร รายละเอียดแสดงดังรูปที่ 1

6.2 พื้นที่เสี่ยงน้ำท่วม

6.2.1 พื้นที่เสี่ยงน้ำท่วมมากที่สุด ประกอบด้วย

- 1) จังหวัดแพร่ จำนวน 7 อำเภอ ประกอบด้วย เด่นชัย เมืองแพร่ ร้องกวาง ลอง สอง สูงเม่น หนองม่วงไข่
- 2) จังหวัดน่าน จำนวน 8 อำเภอ ประกอบด้วย เมืองน่าน เวียงสา แม่จริม ท่าวังผา นาน้อย ป่อเกลือ ปัว ภูเพียง
- 3) จังหวัดพิจิตร จำนวน 8 อำเภอ ประกอบด้วย เมืองพิจิตร โปธิ์ประทับช้าง ดงเจริญ บางมูลนาก บึงนาราง วังทรายพูน สากเหล็ก สามง่าม
- 4) จังหวัดพิษณุโลก จำนวน 4 อำเภอ ประกอบด้วย นครไทย บางกระทุ่ม พรหมพิราม วังทอง
- 5) จังหวัดสุโขทัย จำนวน 7 อำเภอ ประกอบด้วย เมืองสุโขทัย กงไกรลาศ ศรีมาศ บ้านด่านลานหอย ศรีสัชนาลัย ศรีสำโรง สวรรคโลก
- 6) จังหวัดอุดรดิตต์ จำนวน 1 อำเภอ ประกอบด้วย น้ำปาด

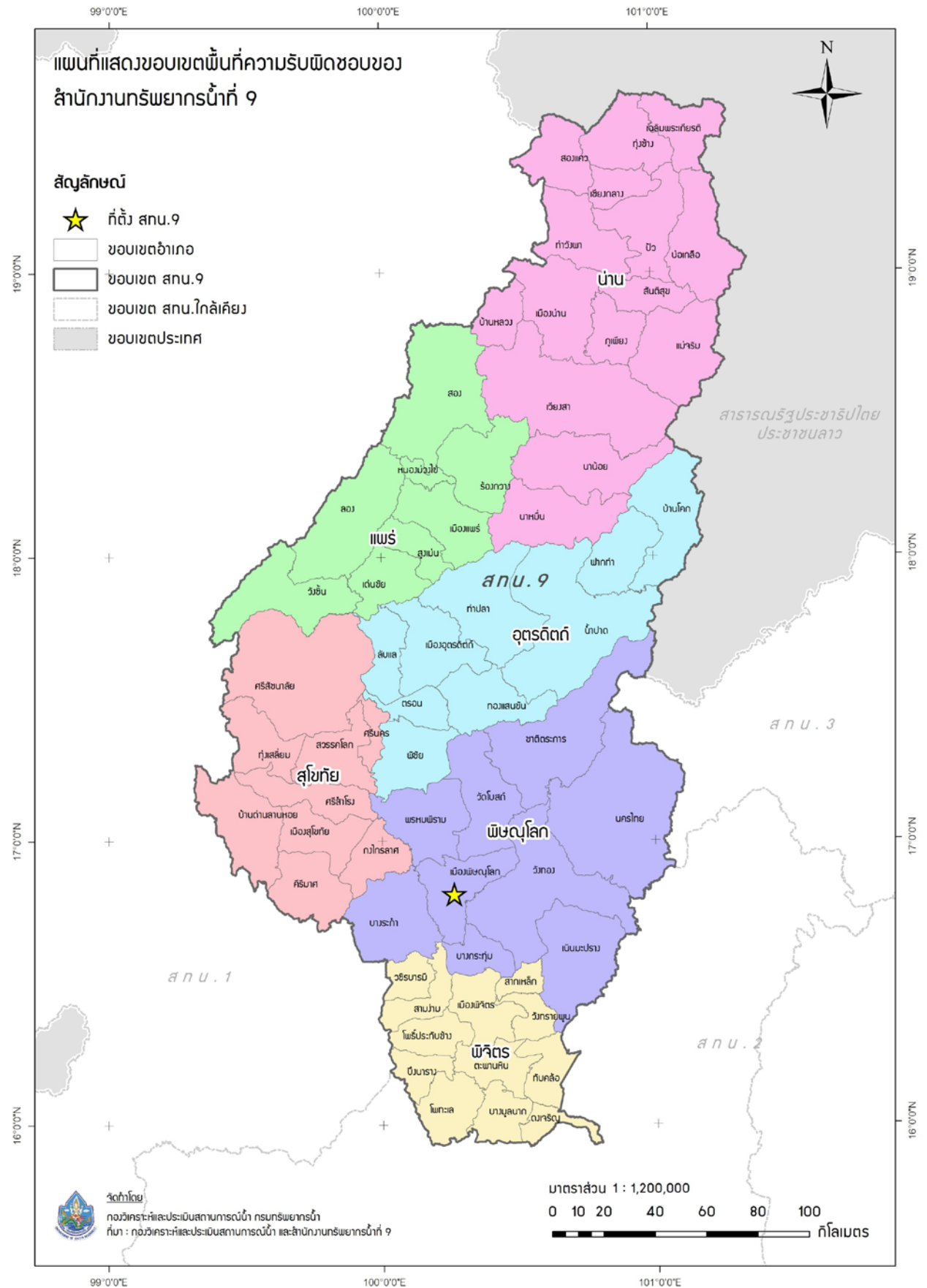
6.2.2 พื้นที่เสี่ยงน้ำท่วมมาก ประกอบด้วย

- 1) จังหวัดแพร่ จำนวน 8 อำเภอ ประกอบด้วย เต็นชัย เมืองแพร่ ร้องกวาง ลอง วังชิ้น สองสูงเม่น หนองม่วงไข่
- 2) จังหวัดน่าน จำนวน 14 อำเภอ ประกอบด้วย เฉลิมพระเกียรติ เชียงกลาง เมืองน่าน เวียงสา แม่จริม ท่าวังผา ทุ่งช้าง นาน้อย บ่อเกลือ บ้านหลวง ปัว ภูเพียง สองแคว สันติสุข
- 3) จังหวัดพิจิตร จำนวน 12 อำเภอ ประกอบด้วย เมืองพิจิตร โพนทะเล โพธิ์ประทับช้าง ดงเจริญ ตะพานหิน ทับคล้อ บางมูลนาก บึงนาราง วชิรบุรี วังทรายพูน สากเหล็ก สามง่าม
- 4) จังหวัดพิษณุโลก จำนวน 9 อำเภอ ประกอบด้วย เนินมะปราง เมืองพิษณุโลก ชาติตระการ นครไทย บางกระทุ่ม บางระกำ พรหมพิราม วังทอง วัดโบสถ์
- 5) จังหวัดสุโขทัย จำนวน 9 อำเภอ ประกอบด้วย เมืองสุโขทัย กงไกรลาศ คีรีมาศ ทุ่งเสลี่ยม บ้านด่านลานหอย ศรีนคร ศรีสัชชาลัย ศรีสำโรง สวรรคโลก
- 6) จังหวัดอุตรดิตถ์ จำนวน 7 อำเภอ ประกอบด้วย เมืองอุตรดิตถ์ ทองแสนขัน ท่าปลา น้ำปาด บ้านโคก ฟากท่า ลับแล

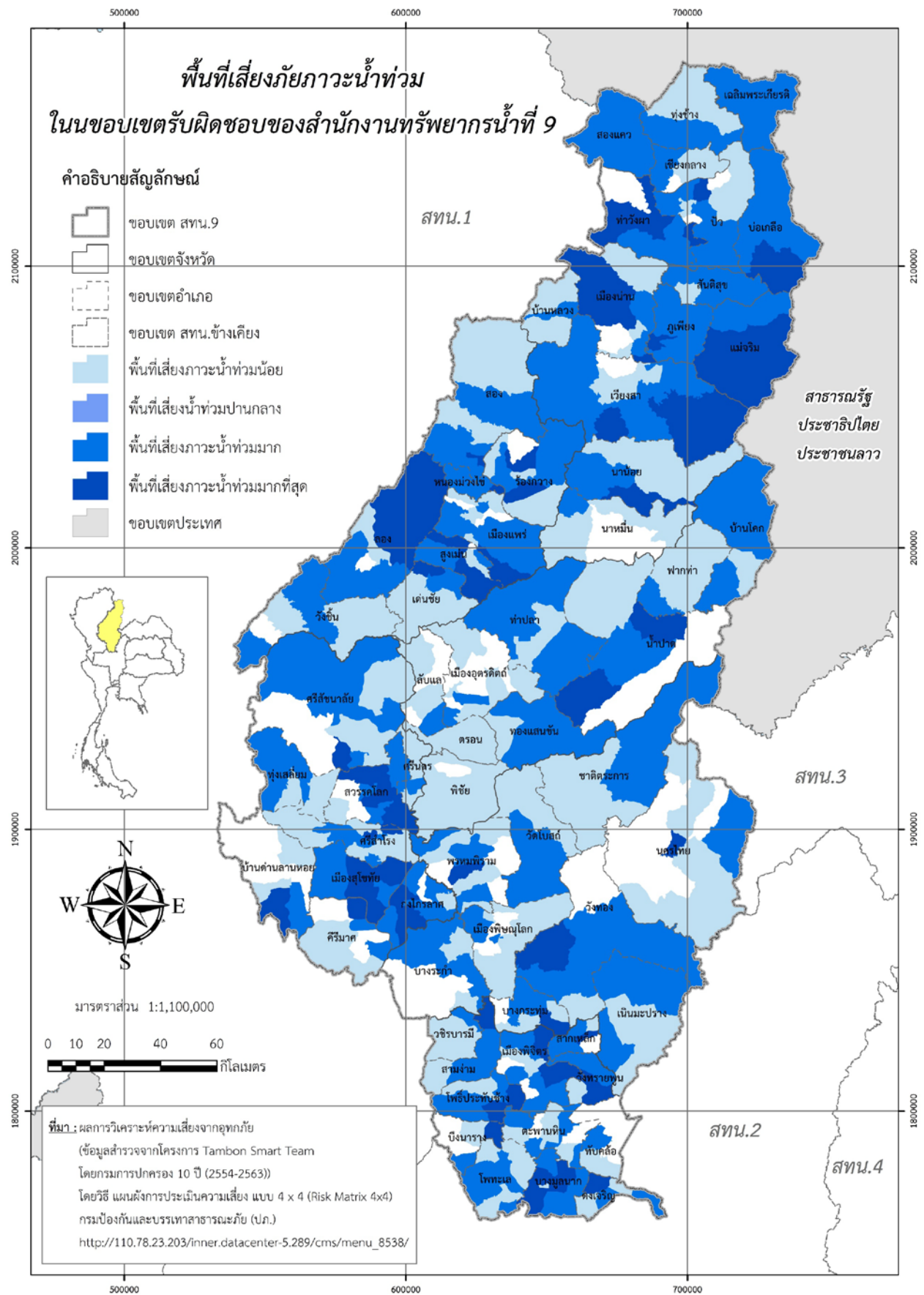
6.2.3 พื้นที่เสี่ยงน้ำท่วมน้อย ประกอบด้วย

- 1) จังหวัดแพร่ จำนวน 8 อำเภอ ประกอบด้วย เต็นชัย เมืองแพร่ ร้องกวาง ลอง วังชิ้น สองสูงเม่น หนองม่วงไข่
- 2) จังหวัดน่าน จำนวน 9 อำเภอ ประกอบด้วย เชียงกลาง เมืองน่าน เวียงสา ทุ่งช้าง นาน้อย นานะมื่น บ้านหลวง ปัว สันติสุข
- 3) จังหวัดพิจิตร จำนวน 12 อำเภอ ประกอบด้วย เมืองพิจิตร โพนทะเล โพธิ์ประทับช้าง ดงเจริญ ตะพานหิน ทับคล้อ บางมูลนาก บึงนาราง วชิรบุรี วังทรายพูน สากเหล็ก สามง่าม
- 4) จังหวัดพิษณุโลก จำนวน 9 อำเภอ ประกอบด้วย เนินมะปราง เมืองพิษณุโลก ชาติตระการ นครไทย บางกระทุ่ม บางระกำ พรหมพิราม วังทอง วัดโบสถ์
- 5) จังหวัดสุโขทัย จำนวน 8 อำเภอ ประกอบด้วย กงไกรลาศ คีรีมาศ ทุ่งเสลี่ยม บ้านด่านลานหอย ศรีนคร ศรีสัชชาลัย ศรีสำโรง สวรรคโลก
- 6) จังหวัดอุตรดิตถ์ จำนวน 9 อำเภอ ประกอบด้วย เมืองอุตรดิตถ์ ตรอน ทองแสนขัน ท่าปลา น้ำปาด บ้านโคก พิชัย ฟากท่า ลับแล

รายละเอียดแสดงดังรูปที่ 2 และสรุปรายละเอียดระดับตำบลแสดงในภาคผนวก 1



รูปที่ 1 ขอบเขตพื้นที่ความรับผิดชอบของสำนักงานทรัพยากรน้ำที่ 9



รูปที่ 2 พื้นที่เสี่ยงน้ำท่วมในขอบเขตของสำนักงานทรัพยากรน้ำที่ 9

6.3 พื้นที่เสี่ยงภัยแล้ง

6.3.1 พื้นที่เสี่ยงภัยแล้งมากที่สุด ประกอบด้วย

- 1) จังหวัดน่าน จำนวน 1 อำเภอ ประกอบด้วย เวียงสา
- 2) จังหวัดพิจิตร จำนวน 3 อำเภอ ประกอบด้วย ทับคล้อ วังทรายพูน สากเหล็ก
- 3) จังหวัดพิษณุโลก จำนวน 2 อำเภอ ประกอบด้วย ชาติตระการ วัดโบสถ์
- 4) จังหวัดอุตรดิตถ์ จำนวน 5 อำเภอ ประกอบด้วย เมืองอุตรดิตถ์ ท่าปลา น้ำปาด พิชัย ฟากท่า

6.3.2 พื้นที่เสี่ยงภัยแล้งมาก ประกอบด้วย

- 1) จังหวัดแพร่ จำนวน 4 อำเภอ ประกอบด้วย เมืองแพร่ ร่องกวาง สูงเม่น หนองม่วงไข่
- 2) จังหวัดน่าน จำนวน 2 อำเภอ ประกอบด้วย เมืองน่าน เวียงสา
- 3) จังหวัดพิจิตร จำนวน 4 อำเภอ ประกอบด้วย ดงเจริญ ตะพานหิน บางมูลนาก สากเหล็ก
- 4) จังหวัดพิษณุโลก จำนวน 3 อำเภอ ประกอบด้วย ชาติตระการ บางกระทุ่ม วัดโบสถ์
- 5) จังหวัดสุโขทัย จำนวน 1 อำเภอ ประกอบด้วย ศรีมาศ
- 6) จังหวัดอุตรดิตถ์ จำนวน 7 อำเภอ ประกอบด้วย เมืองอุตรดิตถ์ ทองแสนขัน ท่าปลา

น้ำปาด บ้านโคก ฟากท่า ลับแล

6.3.3 พื้นที่เสี่ยงภัยแล้งปานกลาง ประกอบด้วย

- 1) จังหวัดแพร่ จำนวน 6 อำเภอ ประกอบด้วย เมืองแพร่ ลอง วังชิ้น สอง สูงเม่น หนองม่วงไข่
- 2) จังหวัดน่าน จำนวน 5 อำเภอ ประกอบด้วย เมืองน่าน เวียงสา นาน้อย นาหมื่น ภูเพียง
- 3) จังหวัดพิจิตร จำนวน 5 อำเภอ ประกอบด้วย เมืองพิจิตร โพทะเล โพธิ์ประทับช้าง

ตะพานหิน สามง่าม

- 4) จังหวัดพิษณุโลก จำนวน 6 อำเภอ ประกอบด้วย เนินมะปราง ชาติตระการ บางกระทุ่ม

บางระกำ พรหมพิราม วังทอง

- 5) จังหวัดสุโขทัย จำนวน 5 อำเภอ ประกอบด้วย ศรีมาศ บ้านด่านลานหอย ศรีสัชนาลัย

ศรีสำโรง สวรรคโลก

- 6) จังหวัดอุตรดิตถ์ จำนวน 6 อำเภอ ประกอบด้วย เมืองอุตรดิตถ์ ตรอน ทองแสนขัน

ท่าปลา พิชัย ลับแล

6.3.4 พื้นที่เสี่ยงภัยแล้งน้อย ประกอบด้วย

- 1) จังหวัดแพร่ จำนวน 7 อำเภอ ประกอบด้วย เด่นชัย เมืองแพร่ ร่องกวาง ลอง วังชิ้น สอง สูงเม่น

2) จังหวัดน่าน จำนวน 14 อำเภอ ประกอบด้วย เชียงกลาง เมืองน่าน เวียงสา แม่จริม ท่าวังผา
ทุ่งช้าง นาน้อย นาหมื่น บ่อเกลือ บ้านหลวง ปัว ภูเพียง สองแคว สันติสุข

- 3) จังหวัดพิจิตร จำนวน 8 อำเภอ ประกอบด้วย เมืองพิจิตร โพทะเล โพธิ์ประทับช้าง

ตะพานหิน บางมูลนาก บึงนาราง วชิรบุรี สามง่าม

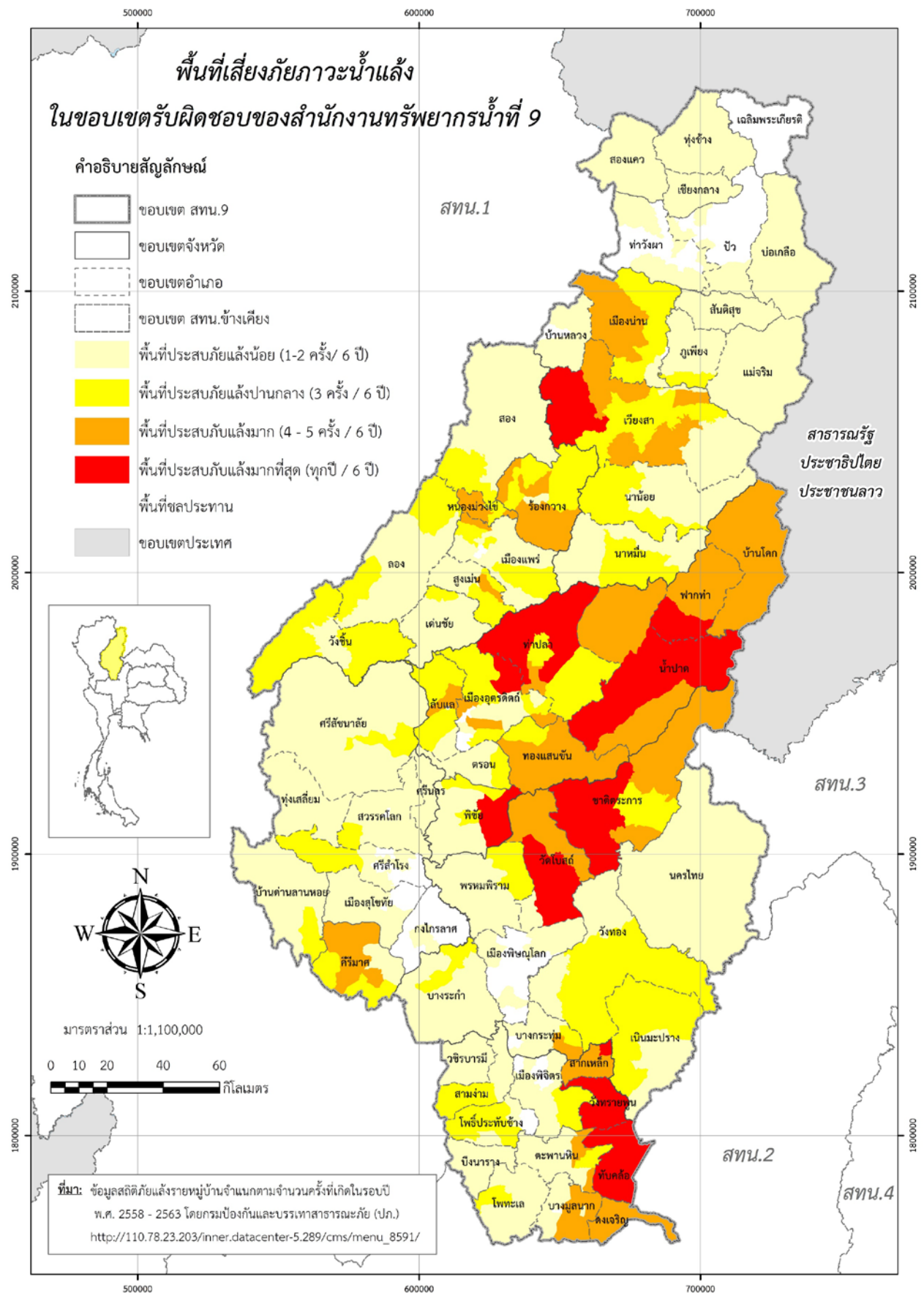
- 4) จังหวัดพิษณุโลก จำนวน 8 อำเภอ ประกอบด้วย เนินมะปราง เมืองพิษณุโลก นครไทย

บางกระทุ่ม บางระกำ พรหมพิราม วังทอง วัดโบสถ์

5) จังหวัดสุโขทัย จำนวน 8 อำเภอ ประกอบด้วย เมืองสุโขทัย กงไกรลาศ คีรีมาศ พงเสลี่ยม บ้านด่านลานหอย ศรีสัชนาลัย ศรีสำโรง สวรรคโลก

6) จังหวัดอุตรดิตถ์ จำนวน 4 อำเภอ ประกอบด้วย เมืองอุตรดิตถ์ ตรอน พิชัย ลับแล

รายละเอียดแสดงดังรูปที่ 3 และสรุปรายละเอียดระดับตำบลแสดงในภาคผนวก 2



รูปที่ 3 พื้นที่เสี่ยงภัยแล้งในขอบเขตของสำนักงานทรัพยากรน้ำที่ 9

7. ข้อมูลความพร้อมด้านอุปกรณ์/เครื่องมือ/อาคารชลศาสตร์

7.1 ความพร้อมด้านสถานีตรวจวัดสถานการณ์น้ำ จำนวน 285 สถานี ประกอบด้วย

1) ระบบปฏิบัติการเฝ้าระวังและเตือนภัยล่วงหน้าน้ำหลาก-ดินถล่ม (Early Warning System) จำนวน 264 สถานี (<http://ews.dwr.go.th/ews/>)

2) ระบบกล้อง CCTV จำนวน 8 สถานี

3) สถานีอุตุ-อุทกวิทยา จำนวน 6 สถานี

(รายละเอียดแสดงดังรูปที่ 4 และรายละเอียดของสถานีตรวจวัดสภาพน้ำทางไกลอัตโนมัติระบบกล้อง CCTV และสถานีอุตุ-อุทกวิทยาในภาคผนวก 3 และสามารถดูรายละเอียดได้ที่เว็บไซต์<http://mekhala.dwr.go.th/>)

4) สถานีตรวจวัดแหล่งน้ำขนาดเล็ก จำนวน 7 แห่ง

(รายละเอียดแสดงดังรูปที่ 4 และรายละเอียดของสถานีตรวจวัดแหล่งน้ำขนาดเล็กในภาคผนวก 4 และสามารถดูรายละเอียดได้ที่เว็บไซต์ <http://srm-woc.dwr.go.th/>)

7.2 ความพร้อมด้านอุปกรณ์และเครื่องมือ

1) เครื่องสูบน้ำ จำนวน 41 เครื่อง ใช้งานได้ 34 เครื่อง ประกอบด้วย

- เครื่องสูบน้ำขนาด 6 นิ้ว จำนวน 1 เครื่อง (ใช้งานได้ 1 เครื่อง)
- เครื่องสูบน้ำขนาด 8 นิ้ว จำนวน 4 เครื่อง (ใช้งานได้ 3 เครื่อง)
- เครื่องสูบน้ำขนาด 10 นิ้ว จำนวน 6 เครื่อง (ใช้งานได้ 2 เครื่อง)
- เครื่องสูบน้ำขนาด 12 นิ้ว จำนวน 21 เครื่อง (ใช้งานได้ 21 เครื่อง)
- เครื่องสูบน้ำขนาด 24 นิ้ว จำนวน 2 เครื่อง (ใช้งานได้ 2 เครื่อง)
- เครื่องสูบน้ำขนาด 26 นิ้ว จำนวน 2 เครื่อง (ใช้งานได้ 0 เครื่อง)
- เครื่องสูบน้ำขนาด 30 นิ้ว จำนวน 5 เครื่อง (ใช้งานได้ 5 เครื่อง)

2) รถบรรทุก จำนวน 11 คัน ใช้งานได้ 10 คัน ประกอบด้วย

- รถยนต์บรรทุกน้ำ ขนาด 6,000 ลิตร จำนวน 3 คัน (ใช้งานได้ 2 คัน)
- รถยนต์บรรทุก 6 ล้อ พร้อมเครน จำนวน 2 คัน (ใช้งานได้ 2 คัน)
- รถยนต์บรรทุก 6 ล้อ (CNG) จำนวน 1 คัน (ใช้งานได้ 1 คัน)
- รถยนต์บรรทุก 10 ล้อ (CNG) จำนวน 1 คัน (ใช้งานได้ 1 คัน)
- รถยนต์บรรทุก 10 ล้อ (รถดั้ม) จำนวน 4 คัน (ใช้งานได้ 4 คัน)

3) เรือดูดโคลน จำนวน 2 ลำ ใช้งานได้ 2 ลำ

4) รถขุด จำนวน 2 คัน ใช้งานได้ 2 คัน

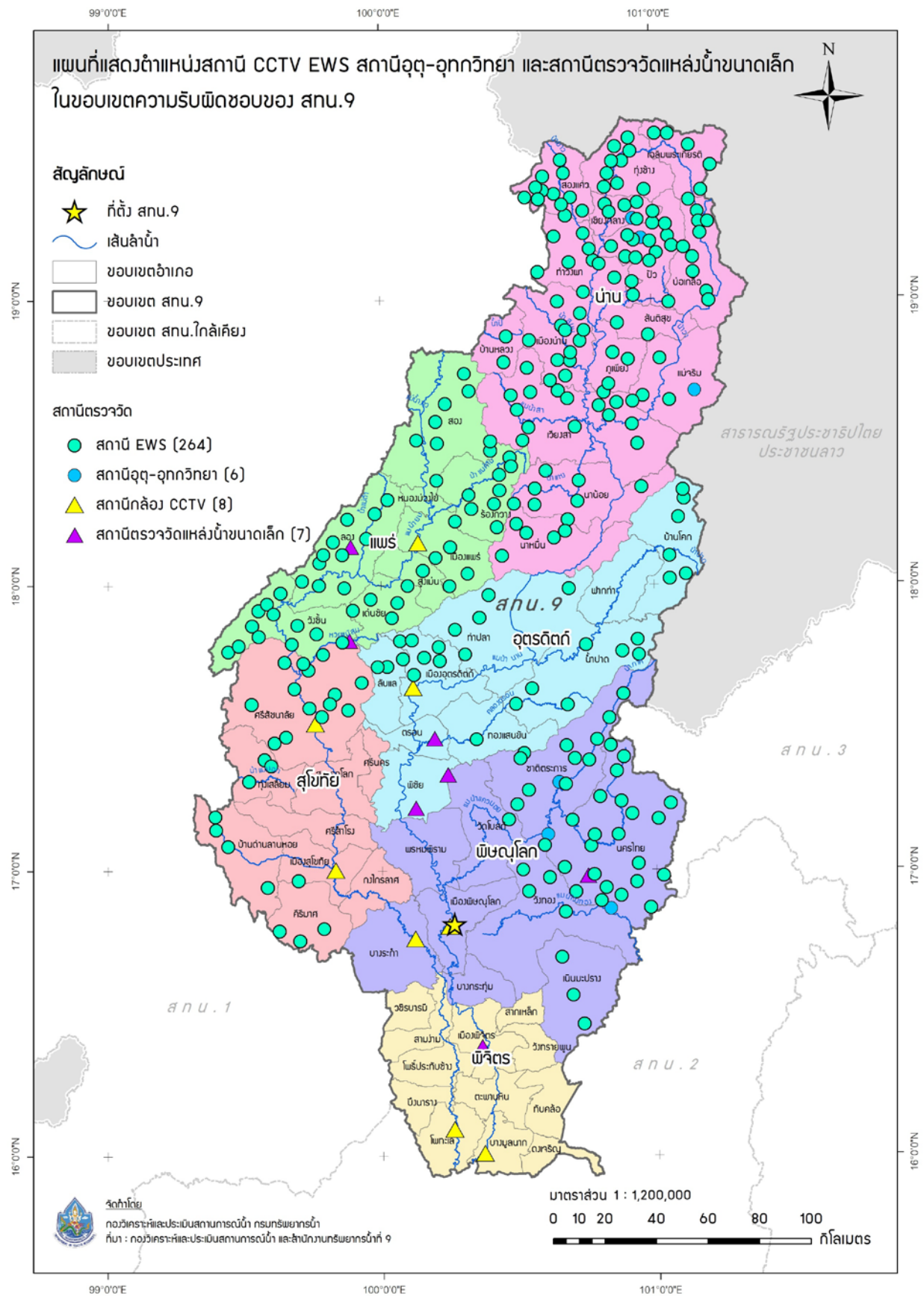
5) ชุกประปาสนาม จำนวน 2 ชุด ใช้งานได้ 0 ชุด

6) ตู้ผลิตน้ำดื่ม RO จำนวน 2 เครื่อง ใช้งานได้ 2 เครื่อง

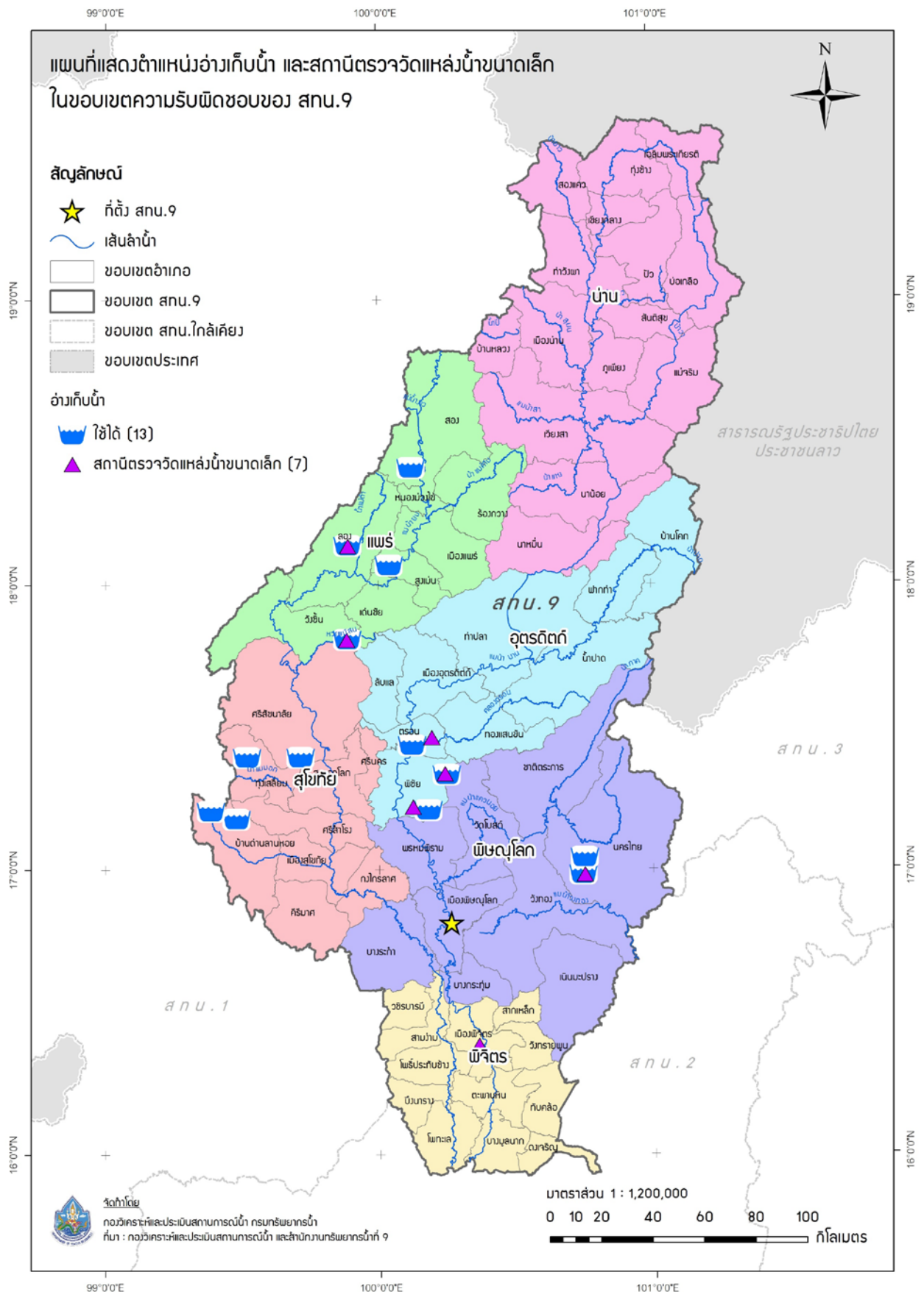
7) เครื่องผลิตน้ำ Ultra Filter จำนวน 1 เครื่อง ใช้งานได้ 1 เครื่อง

8) ความพร้อมด้านความมั่นคงของอ่างเก็บน้ำ จำนวน 13 แห่ง ใช้งานได้ 13 แห่ง

รายละเอียดของความพร้อมด้านความมั่นคงของอ่างเก็บน้ำแสดงดังรูปที่ 5 และรายละเอียดของความพร้อมด้านความมั่นคงของอ่างเก็บน้ำในภาคผนวก 5



รูปที่ 4 ตำแหน่งสถานีตรวจวัดสภาพน้ำทางไกลอัตโนมัติ CCTV EWS และสถานีอุตุ-อุทกวิทยา ในเขตพื้นที่ความรับผิดชอบของสำนักงานทรัพยากรน้ำที่ 9



รูปที่ 5 ตำแหน่งโครงการพัฒนาแหล่งน้ำประเภทอ่างเก็บน้ำ ในเขตพื้นที่ความรับผิดชอบของสำนักงานทรัพยากรน้ำที่ 9

8. ข้อมูลความพร้อมด้านบุคลากร

8.1 เจ้าหน้าที่ด้านเฝ้าระวังสถานการณ์ด้านภาวะน้ำท่วมและภาวะน้ำแล้ง จำนวน 16 ราย

ลำดับ	ชื่อ-นามสกุล	สถานที่	เบอร์โทรศัพท์
1	นายนพดล ปันติ	พิษณุโลก/อุตรดิตถ์/สุโขทัย/พิจิตร	๐๘๖-๙๓๔๖๔๔๔
2	นายธีรชัย ศรีสดีใส	พิษณุโลก/อุตรดิตถ์/สุโขทัย/พิจิตร	๐๘๘-๘๑๕๐๖๘๐
3	นายสามารถ เอี่ยมสา อางค์	พิษณุโลก/อุตรดิตถ์/สุโขทัย/พิจิตร	๐๘๗-๓๑๗๘๖๒๘
4	นางสาวภัสสร อ่อนศรี	พิษณุโลก/อุตรดิตถ์/สุโขทัย/พิจิตร	๐๘๙-๗๐๖๓๒๑๑
5	นายศรายุทธ พยัคคิน	พิษณุโลก/อุตรดิตถ์/สุโขทัย/พิจิตร	๐๙๕-๘๑๓๓๗๔๗
6	นางสาวกัญญารัตน์ พันธุวัฒน์	พิษณุโลก/อุตรดิตถ์/สุโขทัย/พิจิตร	๐๘๘-๑๖๔๐๖๖๙
7	นายสมพงษ์ ศรีม่วง	พิษณุโลก/อุตรดิตถ์/สุโขทัย/พิจิตร	๐๘๓-๘๙๔๑๕๔๑
8	นายชัยณรงค์ กันกา	แพร่/น่าน	๐๘๑-๖๗๑๐๖๖๑
9	นางนงเยาว์ กันธิยะ	แพร่/น่าน	๐๘๖๗๘๗๒๖๙๙
10	นายวราพงษ์ ยะตา	แพร่/น่าน	๐๘๖-๖๔๓๖๔๑๓
11	นายวิญญู สุวรรณวงศ์	แพร่/น่าน	๐๘๔-๑๗๑๗๕๕๐
12	นายพงศ์พัศ เกษพรหม	แพร่/น่าน	๐๘๕-๕๔๖๔๕๖๓
13	นายสุเทพ เรืองฤทธิ์	แพร่/น่าน	๐๙๖-๑๘๓๖๗๐๖
14	นายธนกร แสงสว่าง	แพร่/น่าน	๐๙๕-๓๕๙๕๕๓๕
15	นายสวัสดิ์ กัญธิยะ	แพร่/น่าน	๐๙๖๑๘๘๕๘๙๙
16	นายภักดี ภาพรหม	แพร่/น่าน	๐๙๕-๖๙๓๕๑๘๕

8.2 เจ้าหน้าที่ด้านการปฏิบัติงานเชิงพื้นที่รายจังหวัด จำนวน 12 ราย

ลำดับ	ชื่อ-นามสกุล	สถานที่	เบอร์โทรศัพท์
1	นางสาวขยวิทย์ นาคทอง	พิษณุโลก/อุตรดิตถ์/สุโขทัย/ พิจิตร/แพร่/น่าน	๐๘๘-๒๓๙๔๕๕๕
2	นางสาวณัฐกมล รัตนภักดิ์	พิษณุโลก/อุตรดิตถ์/สุโขทัย/ พิจิตร/แพร่/น่าน	๐๘๙-๒๐๕๘๑๗๖
3	นายอภิกรณ์ พรหมศร	พิษณุโลก/อุตรดิตถ์/สุโขทัย/ พิจิตร/แพร่/น่าน	๐๙๓-๔๖๐๗๔๑๔
4	นายชนน ศรีนวล	พิษณุโลก/อุตรดิตถ์/สุโขทัย/ พิจิตร/แพร่/น่าน	๐๖๑-๓๘๑๘๘๑๖
5	นางสุรรัตน์ คงตาล	พิษณุโลก/อุตรดิตถ์/สุโขทัย/ พิจิตร/แพร่/น่าน	๐๘๙-๕๖๓๓๘๕๗
6	นายปรัชญ์ คงกระพันธ์	พิษณุโลก/อุตรดิตถ์/สุโขทัย/ พิจิตร/แพร่/น่าน	๐๖๖-๑๕๙๙๑๔๑

7	นายธนเดช แก้วสุริบุรณ์	พิษณุโลก/อุตรดิตถ์/สุโขทัย/ พิจิตร/แพร่/น่าน	๐๘๑-๗๒๗๖๑๐๐
8	จ.อ.วีระ คำแป้น	พิษณุโลก/อุตรดิตถ์/สุโขทัย/ พิจิตร/แพร่/น่าน	๐๘๒-๙๔๙๗๗๓๒
9	นายศักดิ์ดา ชัยโชติประเสริฐ	พิษณุโลก/อุตรดิตถ์/สุโขทัย/ พิจิตร/แพร่/น่าน	๐๙๘-๙๕๔๔๙๙๑
10	นายเทวินทร์ แก้วสุริบุรณ์	พิษณุโลก/อุตรดิตถ์/สุโขทัย/ พิจิตร/แพร่/น่าน	๐๙๘-๙๑๙๙๐๕๙
11	นายศุภมิตร หม่ออุบล	พิษณุโลก/อุตรดิตถ์/สุโขทัย/ พิจิตร/แพร่/น่าน	๐๘๙-๗๐๔๓๑๔๔
12	นายชยพัทธ์ ชันเงิน	พิษณุโลก/อุตรดิตถ์/สุโขทัย/ พิจิตร/แพร่/น่าน	๐๙๘-๗๙๓๒๓๘๑

8.3 รายชื่อผู้รู้ประจำสถานีเตือนภัยล่วงหน้าน้ำหลาก-ดินถล่มในพื้นที่ จำนวน 264 ราย รายละเอียดของรายชื่อและเบอร์โทรศัพท์ผู้รู้ในภาคผนวก 3

8.4 รายชื่อเจ้าหน้าที่ส่วนกลางในการติดตามสถานการณ์ด้านภาวะน้ำท่วมและภาวะน้ำแล้ง

ลำดับ	ชื่อ-นามสกุล	ตำแหน่ง	เบอร์โทรศัพท์
ด้านภาวะน้ำท่วม			
1	นายยิ่งยง ลีคะสิริ	ผู้อำนวยการส่วนประสานการ ปฏิบัติงานในภาวะน้ำท่วม	081-8012785
2	นายจิรวัดน์ ประชีพฉาย	วิศวกรโยธาชำนาญการ	086-3388212
3	นายยศสรณัฐ ปาลเกลี้ยง	วิศวกรโยธาปฏิบัติการ	084-2492663
ด้านภาวะน้ำแล้ง			
4	นายธนากร แสนวงษ์	ผู้อำนวยการส่วนประสานการ ปฏิบัติงานในภาวะน้ำแล้ง	081-8012781
5	นางสาวปทุมยวีร์ สวรรยาพานิช	วิศวกรโยธาชำนาญการ	089-9455654
6	นางสาวอรรษา มณีขำ	นักวิเคราะห์นโยบายและแผน ชำนาญการ	092-3592266
ด้านการวิเคราะห์และประเมินสถานการณ์น้ำ			
7	นายสุประภาพร พัฒน์สิงห์เสนีย์	ผู้อำนวยการศูนย์เมขลา	089-7724611
8	นายจตุพงษ์ ไพบูลย์โรจนา	นักวิเคราะห์นโยบายและแผน ชำนาญการ	086-4721588
9	นายธนัช สระประเทศ	นักวิเคราะห์นโยบายและ แผนปฏิบัติการ	099-8274638

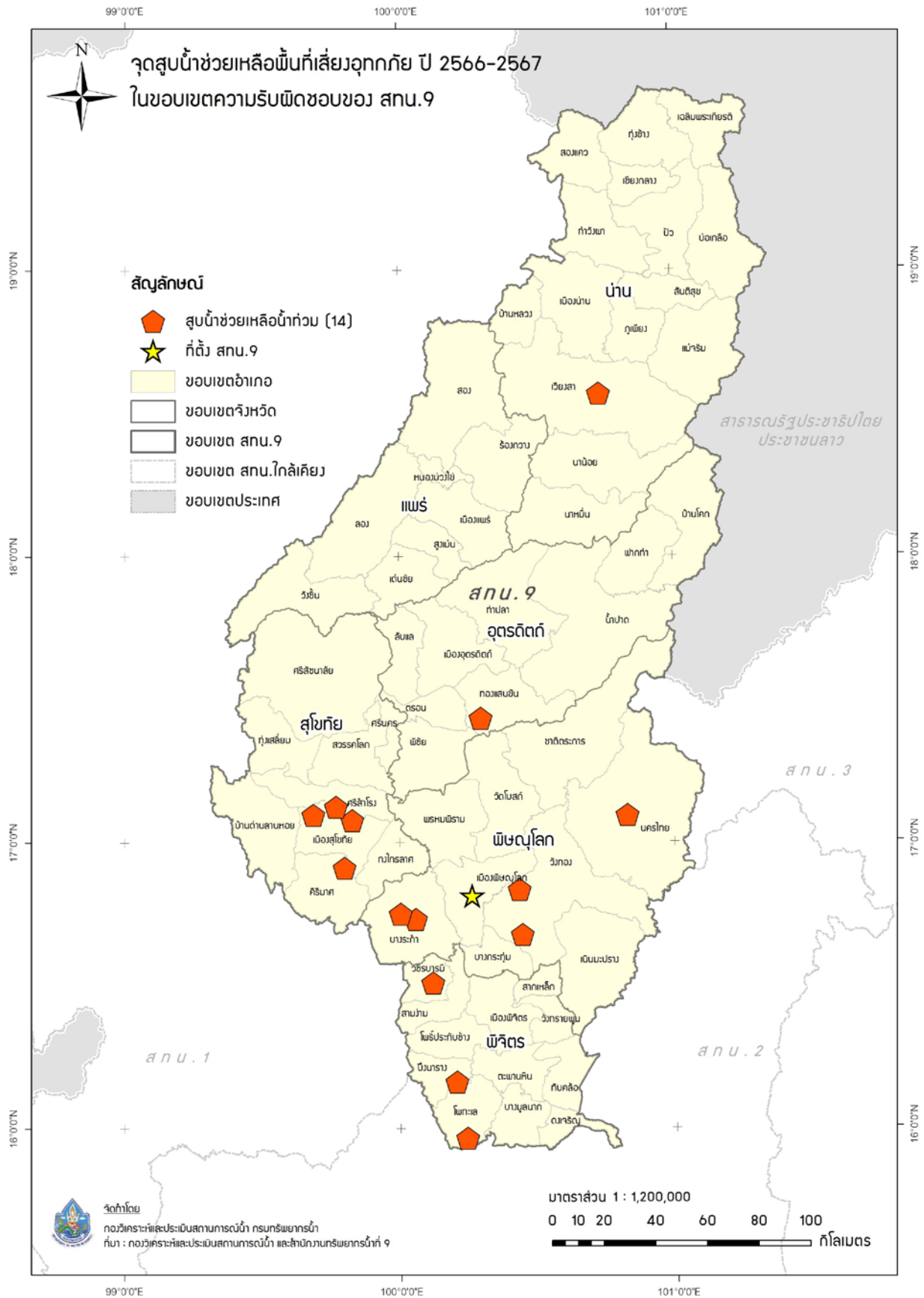
9. แผนปฏิบัติการบรรเทาภาวะน้ำท่วมและภาวะน้ำแล้ง

9.1 แผนปฏิบัติการเพื่อรับสถานการณ์น้ำท่วมหลากดินโคลนถล่มประจำเดือนพฤษภาคม - ตุลาคม 2566
การสูบน้ำช่วยเหลือสถานการณ์น้ำท่วม มีรายละเอียดดังรูปที่ 6 ประกอบด้วย

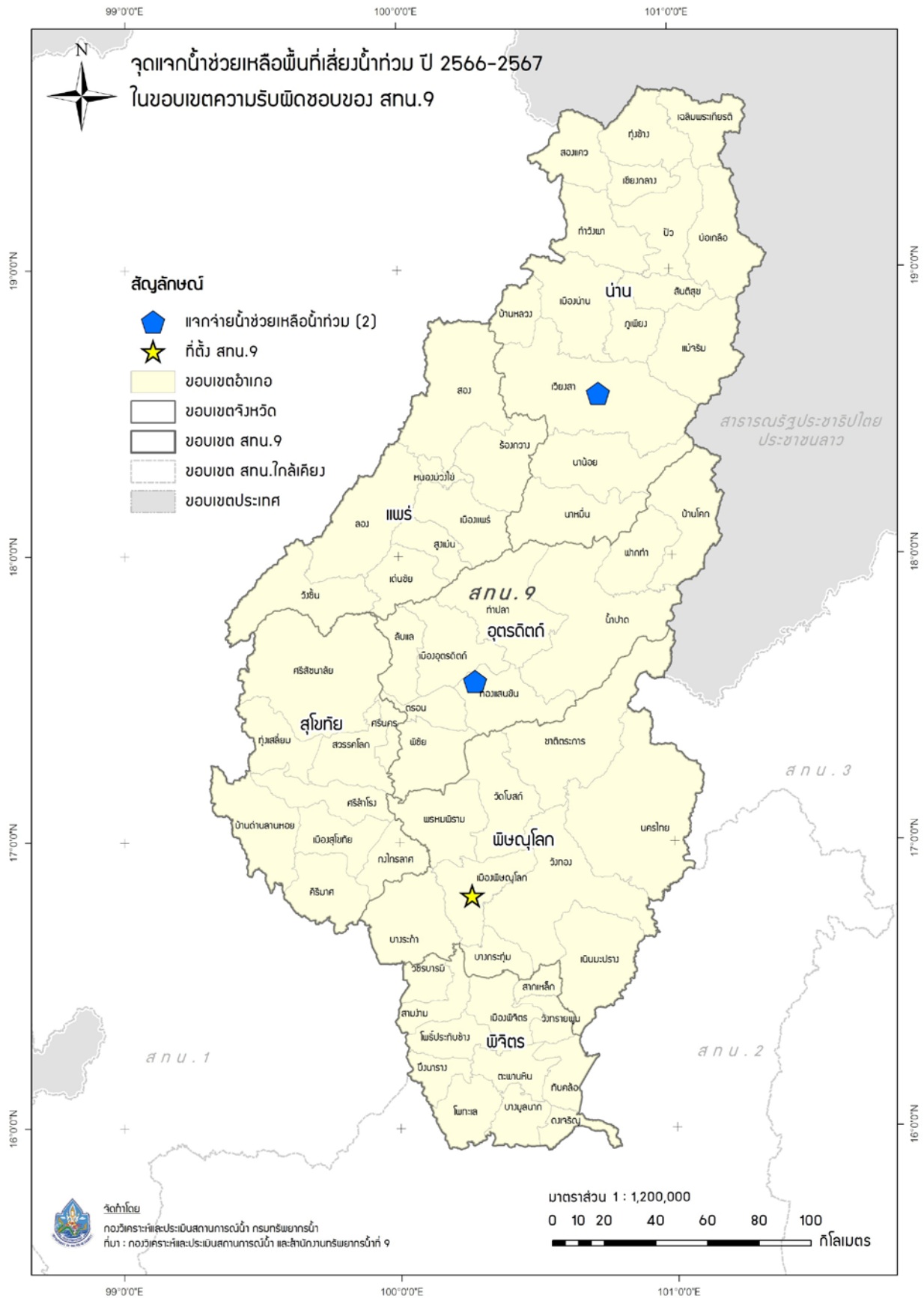
จุดที่	ตำบล	อำเภอ	จังหวัด	ขนาด เครื่อง สูบน้ำ	จำนวน (เครื่อง)	ผู้รับผิดชอบ	เบอร์โทรศัพท์
1	บ่อทอง	ทองแสนขัน	อุดรดิตถ์	10	1	นายชยพัทธ์ ชันเงิน	098-7932381
2	หนองพระ	วังทรายพูน	พิจิตร	12	1	จำเอกวีระ คำแป้น	082-9497732
3	บ้านนา	วชิรบำรุง	พิจิตร	12	1	จำเอกวีระ คำแป้น	082-9497732
4	ท้ายน้ำ	โพทะเล	พิจิตร	12	1	จำเอกวีระ คำแป้น	082-9497732
5	ทับผึ้ง	ศรีสำโรง	สุโขทัย	10,12	2	นายศักดิ์ดา ชัยโชติประเสริฐ	098-9544991
6	บ้านป้อม	คีรีมาศ	สุโขทัย	12	1	นายศักดิ์ดา ชัยโชติประเสริฐ	098-9544991
7	บางระกำ	บางระกำ	พิษณุโลก	12	1	จำเอกวีระ คำแป้น	082-9497732
8	บางระกำ	บางระกำ	พิษณุโลก	12	1	จำเอกวีระ คำแป้น	082-9497732
9	วังทองแดง	เมืองสุโขทัย	สุโขทัย	12	1	นายศักดิ์ดา ชัยโชติประเสริฐ	098-9544991
10	ท่าช้าง	โพทะเล	พิจิตร	12	1	จำเอกวีระ คำแป้น	082-9497732
11	กลางเวียง	เวียงสา	น่าน	10, 12	2	นายศักดิ์ดา ชัยโชติประเสริฐ	098-9544991
12	วังใหญ่	ศรีสำโรง	สุโขทัย	12	1	นายศักดิ์ดา ชัยโชติประเสริฐ	098-9544991
13	วังทอง	วังทอง	พิษณุโลก	10, 12	2	จำเอกวีระ คำแป้น	082-9497732
14	นครไทย	นครไทย	พิษณุโลก	12	1	จำเอกวีระ คำแป้น	082-9497732

การแจกจ่ายน้ำช่วยเหลือสถานการณ์น้ำท่วม มีรายละเอียดดังรูปที่ 7 ประกอบด้วย

จุดที่	ตำบล	อำเภอ	จังหวัด	จำนวน (เที่ยว)	จำนวน (ลิตร)	ผู้รับผิดชอบ	เบอร์โทรศัพท์
1	น้ำพี	ทองแสนขัน	อุดรดิตถ์	10	58,000	นายชยพัทธ์ ชันเงิน	098-7932381
2	กลางเวียง	เวียงสา	น่าน	10	58,000	นายศักดิ์ดา ชัยโชติ ประเสริฐ	098-9544991



รูปที่ 6 ตำแหน่งจุดติดตั้งเครื่องสูบน้ำช่วยเหลือน้ำท่วม ในเขตพื้นที่ความรับผิดชอบของสำนักงานทรัพยากรน้ำที่ 9

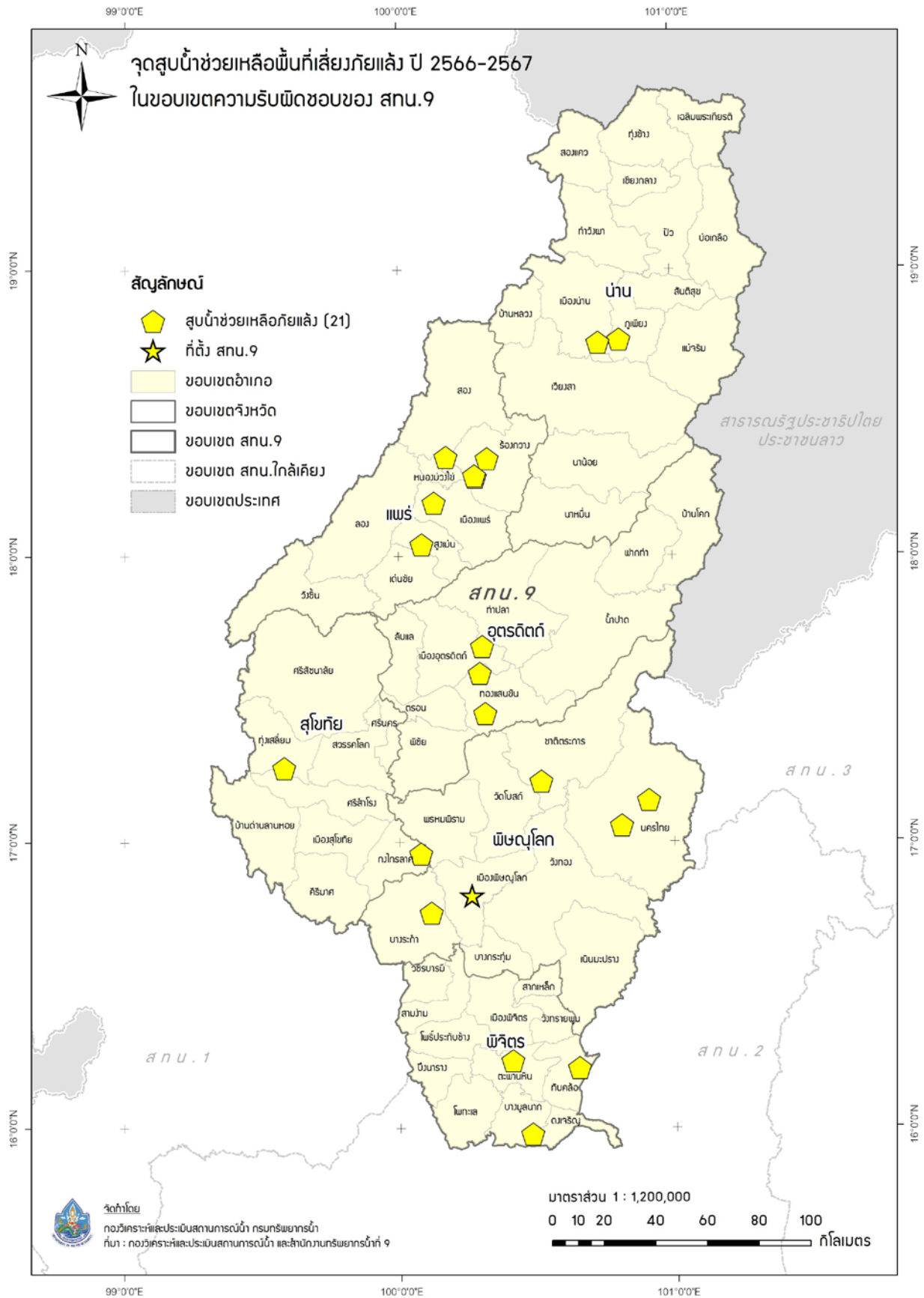


รูปที่ 7 ตำแหน่งจุดแจกจ่ายน้ำช่วยเหลือน้ำท่วม ในเขตพื้นที่ความรับผิดชอบของสำนักงานทรัพยากรน้ำที่ 9

9.2 แผนปฏิบัติการในการรับสถานการณ์น้ำแล้ง

การสูบน้ำช่วยเหลือสถานการณ์น้ำแล้ง มีรายละเอียดดังรูปที่ 8 ประกอบด้วย

จุดที่	ตำบล	อำเภอ	จังหวัด	ขนาด เครื่อง สูบน้ำ	จำนวน (เครื่อง)	ผู้รับผิดชอบ	เบอร์โทรศัพท์
1	บ้านใหม่สุข เกษม	กงไกรลาศ	สุโขทัย	-	-	นายศักดิ์ดา ชัยโชติประเสริฐ	098-9544991
2	ร้องเข็ม	ร้องกวาง	แพร่	8	1	นายศุภมิตร หมู่อุบ	089-7043144
3	ร้องเข็ม	ร้องกวาง	แพร่	8	1	นายศุภมิตร หมู่อุบ	089-7043144
4	ร้องกวาง	ร้องกวาง	แพร่	12	1	นายศุภมิตร หมู่อุบ	089-7043144
5	ร้องเข็ม	ร้องกวาง	แพร่	10	1	นายศุภมิตร หมู่อุบ	089-7043144
6	เนินเพิ่ม	นครไทย	พิษณุโลก	8	1	นายศักดิ์ดา ชัยโชติประเสริฐ	098-9544991
7	ม่วงตึ๊ด	ภูเพียง	น่าน	8	1	จำเอกวีระ คำแป้น	082-9497732
8	คูใต้	เมืองน่าน	น่าน	12	1	จำเอกวีระ คำแป้น	082-9497732
9	หัวเมือง	สอง	แพร่	10	1	นายศุภมิตร หมู่อุบ	089-7043144
10	น้ำขำ	เมืองแพร่	แพร่	12	1	นายศุภมิตร หมู่อุบ	089-7043144
11	แสนตอ	เมืองแพร่	แพร่	12	1	นายเทวินทร์ แก้วสุริบุรณ์	098-9199059
12	บ่อทอง	ทองแสนขัน	อุดรดิตถ์	10	1	นายเทวินทร์ แก้วสุริบุรณ์	098-9199059
13	น้ำพี	ทองแสนขัน	อุดรดิตถ์	12	1	นายเทวินทร์ แก้วสุริบุรณ์	098-9199059
14	ทุ่งเสลี่ยม	ทุ่งเสลี่ยม	สุโขทัย	8	1	นายศักดิ์ดา ชัยโชติประเสริฐ	098-9544991
15	วังกรด	บางมูลนาก	พิจิตร	6	1	จำเอกวีระ คำแป้น	082-9497732
16	เขาทราย	ทับคล้อ	พิจิตร	6	1	จำเอกวีระ คำแป้น	082-9497732
17	หนองพยอม	ตะพานหิน	พิจิตร	10	1	จำเอกวีระ คำแป้น	082-9497732
18	บางระกำ	บางระกำ	พิษณุโลก	30	1	นายศักดิ์ดา ชัยโชติประเสริฐ	098-9544991
19	หนองกะท้าว	นครไทย	พิษณุโลก	10	1	นายศักดิ์ดา ชัยโชติประเสริฐ	098-9544991
20	สวนเมี่ยง	นครไทย	พิษณุโลก	8	1	จำเอกวีระ คำแป้น	082-9497732
21	วังธง	เมืองแพร่	แพร่	12	1	จำเอกวีระ คำแป้น	082-9497732

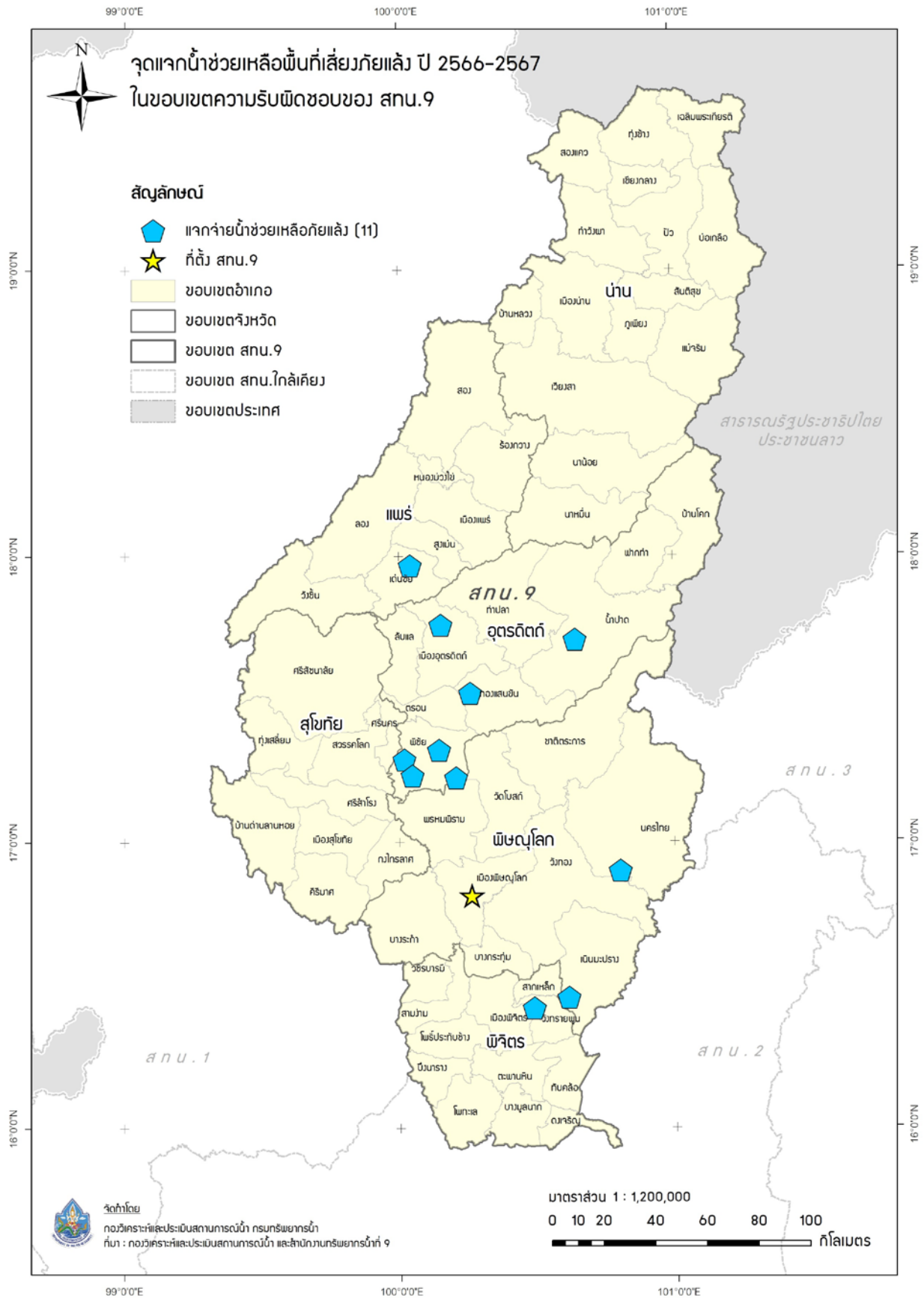


รูปที่ 8 ตำแหน่งจุดติดตั้งเครื่องสูบน้ำช่วยเหลือภัยแล้ง ในเขตพื้นที่ความรับผิดชอบของสำนักงานทรัพยากรน้ำที่ 9

การแจกจ่ายน้ำช่วยเหลือสถานการณ์น้ำแล้ง มีรายละเอียดดังรูปที่ 9 ประกอบด้วย

จุดที่	ตำบล	อำเภอ	จังหวัด	จำนวน (เที่ยว)	จำนวน (ลิตร)	ผู้รับผิดชอบ	เบอร์โทรศัพท์
1	แสนตอ	น้ำปาด	อุดรดิตถ์	๑๐	๕๘,๐๐๐	นายเทวินทร์ แก้วสุริบุรณ์	๐๙๘-๙๑๙๙๐๕๙
2	เด่นชัย	เด่นชัย	แพร่	๑๐	๕๘,๐๐๐	นายศุภมิตร หมู่อุป	๐๘๙-๗๐๔๓๑๔๔
3	ป่าคาย	ทองแสนขัน	อุดรดิตถ์	๑๐	๕๘,๐๐๐	นายเทวินทร์ แก้วสุริบุรณ์	๐๙๘-๙๑๙๙๐๕๙
4	นายาง	พิชัย	อุดรดิตถ์	๑๕	๙๐,๐๐๐	นายเทวินทร์ แก้วสุริบุรณ์	๐๙๘-๙๑๙๙๐๕๙
5	ขุนฝาง	เมือง อุดรดิตถ์	อุดรดิตถ์	๑๐	๕๘,๐๐๐	นายชยพัทธ์ ชื่นเงิน	๐๙๘-๗๙๓๒๓๘๑
6	สายคำโห้	เมืองพิจิตร	พิจิตร	๑๐	๕๘,๐๐๐	จำเอกวีระ คำแป้น	๐๘๒-๙๔๙๗๗๓๒
7	ไทรย้อย	เนินมะปราง	พิษณุโลก	๑๐	๕๘,๐๐๐	จำเอกวีระ คำแป้น	๐๘๒-๙๔๙๗๗๓๒
8	คอรุ่ม	พิชัย	อุดรดิตถ์	-	๖๑,๐๕๐	นายเทวินทร์ แก้วสุริบุรณ์	๐๙๘-๙๑๙๙๐๕๙
9	บ้านหม้อ	พิชัย	อุดรดิตถ์	-	๔๓,๗๐๐	นายเทวินทร์ แก้วสุริบุรณ์	๐๙๘-๙๑๙๙๐๕๙
10	นาอิน	พิชัย	อุดรดิตถ์	-	-	จำเอกวีระ คำแป้น	๐๘๒-๙๔๙๗๗๓๒
11	บ้านแยง	นครไทย	พิษณุโลก	-	-	จำเอกวีระ คำแป้น	๐๘๒-๙๔๙๗๗๓๒

รวมแจกจ่ายน้ำ 75 เที่ยว จำนวน 542,750 ลิตร



รูปที่ 9 ตำแหน่งจุดแจกจ่ายน้ำช่วยเหลือภัยแล้ง ในเขตพื้นที่ความรับผิดชอบของสำนักงานทรัพยากรน้ำที่ 9

ภาคผนวก 1

พื้นที่เสี่ยงน้ำท่วม ในขอบเขตสำนักงานทรัพยากรน้ำที่ 9

พื้นที่เสี่ยงภาวะน้ำท่วมน้อย ในพื้นที่สำนักงานทรัพยากรน้ำที่ 9

จังหวัด	อำเภอ	ตำบล	พื้นที่เสี่ยงน้ำท่วม (ไร่)	
แพร่	เด่นชัย	ไทรย้อย	146,475.78	
		ห้วยไร่	112,390.09	
	เมืองแพร่	แม่คำมี	9,418.10	
		แม่ยม	8,135.39	
		ทุ่งไหล้ง	7,886.12	
		นาจักร	7,240.96	
		วังหงส์	18,710.50	
		ห้วยม้า	19,124.63	
	ร้องกวาง	แม่ยางร้อง	35,835.98	
		ทุ่งศรี	14,885.24	
		บ้านเวียง	123,242.43	
		ลอง	ห้วยอ้อ	69,344.13
	วังชิ้น	แม่พุง	89,244.23	
		นาพูน	223,374.06	
		สอง	บ้านกลาง	54,014.69
	บ้านหุน		63,172.82	
	สะเอียบ		417,735.30	
	สูงเม่น	บ้านเหล่า	22,006.44	
	น่าน	เขียงกลาง	เขียงกลาง	40,793.16
			พญาแก้ว	36,603.42
พระธาตุ			24,797.50	
เมืองน่าน		ไชยสถาน	14,938.27	
		นาซาว	18,225.42	
		บ่อ	147,531.47	
เวียงสา		แม่สา	23,154.78	
		ตาลชุม	19,267.66	

ที่มา : ผลการวิเคราะห์ความเสี่ยงจากอุทกภัย (ข้อมูลสำรวจจากโครงการ Tambon Smart Team โดยกรมการปกครอง 10 ปี (2554-2563))

โดยวิธี แผนผังการประเมินความเสี่ยง แบบ 4 x 4 (Risk Matrix 4x4) กรมป้องกันและบรรเทาสาธารณภัย (ปภ.)

พื้นที่เสี่ยงภาวะน้ำท่วมน้อย ในพื้นที่สำนักงานทรัพยากรน้ำที่ 9

จังหวัด	อำเภอ	ตำบล	พื้นที่เสี่ยงน้ำท่วม (ไร่)
		น้ำบัว	21,658.71
		ปงสนุก	56,818.75
	ทุ่งช้าง	งอบ	146,384.66
		ปอน	101,318.52
	นาน้อย	เซียงของ	149,535.61
		น้ำตก	64,134.73
		ศรีษะเกษ	192,952.61
	นาหมื่น	บ่อแก้ว	176,384.91
		ปิงหลวง	165,377.00
	บ้านหลวง	บ้านพี่	83,566.54
		บ้านฟ้า	90,930.01
		ป่าคาหลวง	24,673.89
	ปัว	ปัว	15,402.91
		ภูคา	177,584.42
	สันติสุข	คู่งพงษ์	32,394.60
พิจิตร	เมืองพิจิตร	ในเมือง	6,398.81
		คลองคะเชนทร์	20,368.84
		ท่าหลวง	15,289.95
	โพทะเล	ท่าเสา	36,303.11
		ท่าบัว	31,149.90
		ท้ายน้ำ	33,296.95
		ทุ่งน้อย	20,855.85
		บางคลาน	18,627.67
		วัดขวาง	24,352.07
	โพธิ์ประทับช้าง	ไผ่รอบ	56,888.30
	ดงเจริญ	วังจั่วใต้	19,083.33

ที่มา : ผลการวิเคราะห์ความเสี่ยงจากอุทกภัย (ข้อมูลสำรวจจากโครงการ Tambon Smart Team โดยกรมการปกครอง 10 ปี (2554-2563))

โดยวิธี แผนผังการประเมินความเสี่ยง แบบ 4 x 4 (Risk Matrix 4x4) กรมป้องกันและบรรเทาสาธารณภัย (ปภ.)

พื้นที่เสี่ยงภาวะน้ำท่วมน้อย ในพื้นที่สำนักงานทรัพยากรน้ำที่ 9

จังหวัด	อำเภอ	ตำบล	พื้นที่เสี่ยงน้ำท่วม (ไร่)
		ห้วยร่วม	37,984.53
	ตะพานหิน	ไผ่หลวง	6,251.41
		จี้วราย	29,056.88
		ดงตะขบ	23,897.76
		ตะพานหิน	2,807.73
		ทับหมัน	28,876.87
		ห้วยเกตุ	16,462.64
	ทับคล้อ	ท้ายทุ่ง	61,968.95
	บางมูลนาก	บางมูลนาก	2,829.25
	บึงนาราง	บึงนาราง	43,000.72
	วชิรบุรี	บ้านนา	54,417.94
		บึงบัว	50,128.11
		วังโมกข์	45,012.23
	วังทรายพูน	หนองปล้อง	32,942.94
	สากเหล็ก	คลองทราย	12,732.81
	สามง่าม	หนองโสน	65,673.88
พิษณุโลก	เนินมะปราง	เนินมะปราง	59,385.55
		บ้านมุง	144,346.72
		วังโพรง	43,873.76
		วังยาง	44,986.09
	เมืองพิษณุโลก	ในเมือง	9,571.84
		จี้วงาม	14,393.64
		จอมทอง	7,132.26
		ดอนทอง	89,883.17
		ท่าโพธิ์	24,816.88
		บ้านป่า	38,376.66

ที่มา : ผลการวิเคราะห์ความเสี่ยงจากอุทกภัย (ข้อมูลสำรวจจากโครงการ Tambon Smart Team โดยกรมการปกครอง 10 ปี (2554-2563))

โดยวิธี แผนผังการประเมินความเสี่ยง แบบ 4 x 4 (Risk Matrix 4x4) กรมป้องกันและบรรเทาสาธารณภัย (ปภ.)

พื้นที่เสี่ยงภาวะน้ำท่วมน้อย ในพื้นที่สำนักงานทรัพยากรน้ำที่ 9

จังหวัด	อำเภอ	ตำบล	พื้นที่เสี่ยงน้ำท่วม (ไร่)
		บึงพระ	22,602.55
		มะขามสูง	12,986.84
		วังน้ำคู้	17,263.14
		วัดพริก	33,376.55
		สมอแข	29,095.47
		อรัญญิก	18,136.60
	ชาติตระการ	ท่าสะแก	64,377.82
		บ้านดง	224,674.79
		ป่าแดง	64,421.37
		สวนเมี่ยง	121,310.06
	นครไทย	เนินเพิ่ม	199,130.69
		นาบัว	115,078.06
		น้ำกุ่ม	89,278.12
		บ้านแยง	126,413.33
		ห้วยเฮี้ย	172,635.50
	บางกระพุ่ม	ไผ่ล้อม	25,901.01
		วัดตายม	25,107.46
		สนามคลี	14,598.19
	บางระกำ	ท่านางงาม	54,591.07
		บ่อทอง	31,516.43
	พรหมพิราม	ดงประคำ	60,459.93
		พรหมพิราม	55,771.86
		มะตูม	15,377.06
		ศรีภิรมย์	58,792.27
	วังทอง	พันชาติ	73,143.21
	วัดโบสถ์	คันไช้	250,976.60

ที่มา : ผลการวิเคราะห์ความเสี่ยงจากอุทกภัย (ข้อมูลสำรวจจากโครงการ Tambon Smart Team โดยกรมการปกครอง 10 ปี (2554-2563))

โดยวิธี แผนผังการประเมินความเสี่ยง แบบ 4 x 4 (Risk Matrix 4x4) กรมป้องกันและบรรเทาสาธารณภัย (ปภ.)

พื้นที่เสี่ยงภาวะน้ำท่วมน้อย ในพื้นที่สำนักงานทรัพยากรน้ำที่ 9

จังหวัด	อำเภอ	ตำบล	พื้นที่เสี่ยงน้ำท่วม (ไร่)	
สุโขทัย	กงไกรลาศ	บ้านใหม่สุขเกษม	21,452.32	
		ศิริมาศ	ทุ่งยางเมือง	18,489.73
			บ้านน้ำพุ	61,486.12
			ศรีศิริมาศ	93,793.11
			หนองจิก	52,572.49
		ทุ่งเสลี่ยม	เขาแก้วศรีสมบูรณ์	24,494.50
			ทุ่งเสลี่ยม	43,428.83
			บ้านใหม่ไชยมงคล	62,045.89
		บ้านด่านลานหอย	วังน้ำขาว	71,403.90
			หนองหญ้าปล้อง	36,086.20
		ศรีนคร	นครเด็ฐ	29,362.53
			น้ำชุม	21,964.86
			ศรีนคร	17,913.30
			หนองบัว	17,865.47
		ศรีสัชชาลัย	ท่าชัย	66,336.10
			บ้านตึก	172,697.69
			หนองอ้อ	51,673.43
			หาดเสี้ยว	28,631.86
		ศรีสำโรง	เกาะตาเลี้ยง	63,092.67
			นาขุนไกร	123,226.40
			บ้านชาน	13,571.43
			วังใหญ่	24,991.11
			วังลึก	10,737.81
			วัดเกาะ	12,331.56
		สวรรคโลก	เมืองบางขลัง	42,649.78
	อุตรดิตถ์	เมืองอุตรดิตถ์	แสนตอ	29,594.97

ที่มา : ผลการวิเคราะห์ความเสี่ยงจากอุทกภัย (ข้อมูลสำรวจจากโครงการ Tambon Smart Team โดยกรมการปกครอง 10 ปี (2554-2563))

โดยวิธี แผนผังการประเมินความเสี่ยง แบบ 4 x 4 (Risk Matrix 4x4) กรมป้องกันและบรรเทาสาธารณภัย (ปภ.)

พื้นที่เสี่ยงภาวะน้ำท่วมน้อย ในพื้นที่สำนักงานทรัพยากรน้ำที่ 9

จังหวัด	อำเภอ	ตำบล	พื้นที่เสี่ยงน้ำท่วม (ไร่)
		ถ้ำฉลอง	21,408.41
		ท่าอิฐ	9,030.46
		บ้านด่านนาขาม	114,049.72
		ผาจุก	47,952.07
		หาดกรวด	31,963.12
		หาดจิว	15,271.04
	ตรอน	ช้อยสูง	17,264.59
		น้ำอ่าง	53,229.84
		บ้านแก่ง	26,619.23
		วังแดง	71,478.36
		หาดสองแคว	25,751.62
	ทองแสนขัน	ป่าคาย	68,146.82
	ท่าปลา	ท่าปลา	92,177.62
		ร่วมจิต	19,432.60
		หาดลำ	15,074.04
	น้ำปาด	ท่าแฝก	380,547.62
	บ้านโคก	บ้านโคก	74,457.88
	พิชัย	ในเมือง	21,992.04
		ไร่อ้อย	47,689.23
		คอรัม	36,517.53
		ท่ามะเฟือง	34,663.92
		ท่าสัก	45,979.64
		นายนาง	79,408.93
		นาอิน	40,663.32
		บ้านโคน	35,576.02
		บ้านหม้อ	30,647.45

ที่มา : ผลการวิเคราะห์ความเสี่ยงจากอุทกภัย (ข้อมูลสำรวจจากโครงการ Tambon Smart Team โดยกรมการปกครอง 10 ปี (2554-2563))

โดยวิธี แผนผังการประเมินความเสี่ยง แบบ 4 x 4 (Risk Matrix 4x4) กรมป้องกันและบรรเทาสาธารณภัย (ปภ.)

พื้นที่เสี่ยงภาวะน้ำท่วมน้อย ในพื้นที่สำนักงานทรัพยากรน้ำที่ 9

จังหวัด	อำเภอ	ตำบล	พื้นที่เสี่ยงน้ำท่วม (ไร่)
		พญาแมน	33,511.96
	ปากท่า	บ้านเสี้ยว	59,145.93
		ปากท่า	181,112.86
		สองคอน	94,287.69
	ลับแล	แม่พูล	82,176.57
		ชัยจุมพล	34,574.68
		ทุ่งยั้ง	32,373.22
รวม			9,703,178.53

พื้นที่เสี่ยงภาวะน้ำท่วมมาก ในพื้นที่สำนักงานทรัพยากรน้ำที่ 9

จังหวัด	อำเภอ	ตำบล	พื้นที่เสี่ยงน้ำท่วม (ไร่)		
แพร่	เด่นชัย	เด่นชัย	18,604.17		
		แม่จั่ว	35,724.15		
	เมืองแพร่	เหมืองหม้อ	7,212.80		
		แม่หล่าย	8,731.03		
		ในเวียง	3,377.71		
		กาญจนา	5,843.20		
		ทุ่งกวาว	4,903.43		
		บ้านถิ่น	28,286.82		
		ป่าแดง	115,145.88		
		ป่าเมต	42,938.40		
		วังธง	20,880.82		
		สวนเขื่อน	65,667.60		
			ร้องกวาง	แม่ยางตาล	10,526.58
				แม่ยางฮ่อ	25,552.25
ไผ่โทน	89,369.04				
ร้องเข็ม	20,514.69				
ห้วยโรง	95,326.12				
	ลอง	แม่ปาน	93,324.83		
		ทุ่งแล้ง	59,523.21		
		บ่อเหล็กทอง	67,616.95		
		หัวทุ่ง	41,611.72		
			วังชิ้น	แม่เก็ง	45,353.86
แม่ป่าก	56,818.65				
วังชิ้น	92,059.67				
		สรอย	73,912.71		
	สอง	เตาปูน	231,224.11		

ที่มา : ผลการวิเคราะห์ความเสี่ยงจากอุทกภัย (ข้อมูลสำรวจจากโครงการ Tambon Smart Team โดยกรมการปกครอง 10 ปี (2554-2563))

โดยวิธี แผนผังการประเมินความเสี่ยง แบบ 4 x 4 (Risk Matrix 4x4) กรมป้องกันและบรรเทาสาธารณภัย (ปภ.)

พื้นที่เสี่ยงภาวะน้ำท่วมมาก ในพื้นที่สำนักงานทรัพยากรน้ำที่ 9

จังหวัด	อำเภอ	ตำบล	พื้นที่เสี่ยงน้ำท่วม (ไร่)
		ทุ่งน้ำ	16,426.25
		ห้วยหม้าย	134,181.25
		หัวเมือง	20,106.83
	สูงเม่น	น้ำชำ	9,769.79
		บ้านกวาง	12,892.27
		บ้านปง	36,390.72
		พระหลวง	4,689.45
		สบสาย	18,149.99
		สูงเม่น	4,880.89
	หนองม่วงไข่	แม่คำมี	4,506.87
		ทุ่งแค้ว	31,531.13
		น้ำริด	12,230.05
		วังหลวง	12,186.36
		หนองม่วงไข่	15,949.04
น่าน	เฉลิมพระเกียรติ	ขุนน่าน	242,946.24
		ห้วยโก๋น	111,088.15
	เขียงกลาง	เปือ	53,369.59
		พระพุทธบาท	24,001.43
	เมืองน่าน	ในเวียง	3,679.80
		คูใต้	24,103.33
		ผาสิงห์	55,931.09
	เวียงสา	แม่ชะนิง	136,464.56
		ไหล่น่าน	79,761.01
		กลางเวียง	18,735.81
		จอมจันทร์	37,587.35
		นาเหลือง	16,785.40

ที่มา : ผลการวิเคราะห์ความเสี่ยงจากอุทกภัย (ข้อมูลสำรวจจากโครงการ Tambon Smart Team โดยกรมการปกครอง 10 ปี (2554-2563))

โดยวิธี แผนผังการประเมินความเสี่ยง แบบ 4 x 4 (Risk Matrix 4x4) กรมป้องกันและบรรเทาสาธารณภัย (ปภ.)

พื้นที่เสี่ยงภาวะน้ำท่วมมาก ในพื้นที่สำนักงานทรัพยากรน้ำที่ 9

จังหวัด	อำเภอ	ตำบล	พื้นที่เสี่ยงน้ำท่วม (ไร่)
		ยาบหันนา	265,706.10
		สำน	84,539.90
		อายนาไลย	108,286.44
	แม่จริม	แม่จริม	163,516.53
	ท่าวังผา	จอมพระ	42,007.99
		ตาลชุม	70,418.51
		ศรีภูมิ	48,527.78
	ทุ่งช้าง	และ	73,471.12
		ทุ่งช้าง	121,244.41
	นาน้อย	นาน้อย	33,386.22
		บัวใหญ่	61,421.10
		สันทะ	83,239.85
	นาหมื่น	เมืองลี	48,146.24
	บ่อเกลือ	ดงพญา	77,186.12
		บ่อเกลือเหนือ	74,457.90
		บ่อเกลือใต้	267,713.70
	บ้านหลวง	สวด	38,748.38
	ปัว	เจดีย์ชัย	28,645.09
		แจ่ง	17,471.43
		ไชยวัฒนา	20,390.48
		วรรณคร	11,754.14
		ศิลาเพชร	56,796.14
		ศิลาแลง	19,364.20
		อวน	103,878.91
	ภูเพียง	เมืองจั้ง	53,964.70
		นาปัง	10,141.45

ที่มา : ผลการวิเคราะห์ความเสี่ยงจากอุทกภัย (ข้อมูลสำรวจจากโครงการ Tambon Smart Team โดยกรมการปกครอง 10 ปี (2554-2563))

โดยวิธี แผนผังการประเมินความเสี่ยง แบบ 4 x 4 (Risk Matrix 4x4) กรมป้องกันและบรรเทาสาธารณภัย (ปภ.)

พื้นที่เสี่ยงภาวะน้ำท่วมมาก ในพื้นที่สำนักงานทรัพยากรน้ำที่ 9

จังหวัด	อำเภอ	ตำบล	พื้นที่เสี่ยงน้ำท่วม (ไร่)
		น้ำเกียน	27,267.25
		น้ำแก่น	39,362.50
		ฝายแก้ว	130,337.80
	สองแคว	ชนแดน	158,816.62
		นาไร่หลวง	117,395.92
		ยอด	98,555.03
	สันติสุข	ป่าแลวหลวง	66,108.60
		พงษ์	145,654.68
พิจิตร	เมืองพิจิตร	เมืองเก่า	25,315.02
		ไผ่ขวาง	12,842.81
		ตะมั่ง	18,712.29
		ดงป่าคำ	32,273.30
		ท่าฟ้อ	16,188.11
		ปากทาง	11,747.54
		ย่านยาว	13,266.21
		หัวดง	37,202.53
	โพทะเล	โพทะเล	22,324.28
		ทะนง	48,939.31
		ท่าขมื่น	52,375.11
		ท่าหนัง	16,170.74
		บ้านน้อย	23,190.43
	โพธิ์ประทับช้าง	เนินสว่าง	41,070.44
		ดงเสือเหลือง	28,385.94
		ทุ่งใหญ่	36,468.39
		วังจิก	27,772.03
	ดงเจริญ	วังจั่ว	33,643.48

ที่มา : ผลการวิเคราะห์ความเสี่ยงจากอุทกภัย (ข้อมูลสำรวจจากโครงการ Tambon Smart Team โดยกรมการปกครอง 10 ปี (2554-2563))

โดยวิธี แผนผังการประเมินความเสี่ยง แบบ 4 x 4 (Risk Matrix 4x4) กรมป้องกันและบรรเทาสาธารณภัย (ปภ.)

พื้นที่เสี่ยงภาวะน้ำท่วมมาก ในพื้นที่สำนักงานทรัพยากรน้ำที่ 9

จังหวัด	อำเภอ	ตำบล	พื้นที่เสี่ยงน้ำท่วม (ไร่)
		ห้วยพุก	23,581.84
	ตะพานหิน	ไทรโรงโชน	6,159.22
		คลองคูณ	20,766.78
		ทุ่งโพธิ์	15,075.85
		วังสำโรง	38,073.60
		หนองพยอม	33,732.94
	ทับคล้อ	ทับคล้อ	38,262.82
	บางมูลนาก	บางไผ่	34,248.06
		วังกรด	22,156.22
		วังตะกู	27,854.80
		วังสำโรง	40,770.40
		ห้วยเขน	3,816.84
	บึงนาราง	โพธิ์ไทรงาม	29,548.10
	วชิรบุรี	หนองหลุม	23,796.47
	วังทรายพูน	วังทรายพูน	39,804.33
		หนองปลาไหล	36,834.14
	สากเหล็ก	สากเหล็ก	46,200.93
		หนองหญ้าไทร	16,115.94
	สามง่าม	เนินปอ	56,422.84
		รังนก	28,818.16
		สามง่าม	41,938.06
พิษณุโลก	เนินมะปราง	ไทรย้อย	54,321.08
		ชมพู	304,818.38
		บ้านน้อยชุ่มชื้นเหล็ก	42,622.12
	เมืองพิษณุโลก	ไผ่ขอดอน	24,041.91
		บ้านกร่าง	35,862.41

ที่มา : ผลการวิเคราะห์ความเสี่ยงจากอุทกภัย (ข้อมูลสำรวจจากโครงการ Tambon Smart Team โดยกรมการปกครอง 10 ปี (2554-2563))

โดยวิธี แผนผังการประเมินความเสี่ยง แบบ 4 x 4 (Risk Matrix 4x4) กรมป้องกันและบรรเทาสาธารณภัย (ปภ.)

พื้นที่เสี่ยงภาวะน้ำท่วมมาก ในพื้นที่สำนักงานทรัพยากรน้ำที่ 9

จังหวัด	อำเภอ	ตำบล	พื้นที่เสี่ยงน้ำท่วม (ไร่)
		บ้านคลอง	5,462.55
	ชาติตระการ	ชาติตระการ	150,924.06
		บ่อภาค	406,900.82
	นครไทย	บ่อโพธิ์	195,811.13
	บางกระพุ่ม	ท่าตาล	38,963.41
		นครป่าหมาก	30,167.42
		บางกระพุ่ม	21,290.68
	บางระกำ	คูยม่วง	68,365.55
		ชุมแสงสงคราม	86,555.53
		บางระกำ	72,105.92
		วังอิทก	28,474.59
	พรหมพิราม	ตลุกเทียม	49,067.39
		ท่าช้าง	42,940.54
		มะด่าง	30,364.69
		วงษ์อ้อม	34,648.67
	วังทอง	แก่งโสภา	86,335.64
		แม่ระกา	46,579.52
		ท่าหมื่นราม	62,198.62
		วังนกแอ่น	410,890.75
		หนองพระ	36,567.34
	วัดโบสถ์	ท้อแท้	22,555.60
		ท่างาม	57,239.77
		บ้านยาง	121,670.75
		วัดโบสถ์	28,850.74
		หินลาด	73,061.94
สุโขทัย	เมืองสุโขทัย	เมืองเก่า	99,617.74

ที่มา : ผลการวิเคราะห์ความเสี่ยงจากอุทกภัย (ข้อมูลสำรวจจากโครงการ Tambon Smart Team โดยกรมการปกครอง 10 ปี (2554-2563))

โดยวิธี แผนผังการประเมินความเสี่ยง แบบ 4 x 4 (Risk Matrix 4x4) กรมป้องกันและบรรเทาสาธารณภัย (ปภ.)

พื้นที่เสี่ยงภาวะน้ำท่วมมาก ในพื้นที่สำนักงานทรัพยากรน้ำที่ 9

จังหวัด	อำเภอ	ตำบล	พื้นที่เสี่ยงน้ำท่วม (ไร่)
		บ้านหลุม	27,190.93
		วังทองแดง	42,703.04
	กงไกรลาศ	ไกรใน	34,253.40
		ไกรนอก	28,558.49
		กกแรต	21,052.32
		ดงเดือย	23,751.74
		ท่าฉนวน	42,137.65
		บ้านกร่าง	7,293.52
	คีรีมาศ	ทุ่งหลวง	19,648.06
		หนองกระดิ่ง	27,883.72
	ทุ่งเสลี่ยม	ไทยชนะศึก	55,138.88
		กลางดง	179,753.55
	บ้านด่านลานหอย	ลานหอย	70,489.44
	ศรีนคร	คลองมะพลับ	25,679.58
	ศรีสัชชนาลัย	แม่สำ	185,239.90
		แม่สิน	375,774.23
		ดงคู	48,316.06
		ป่าจั่ว	39,716.86
		ศรีสัชชนาลัย	17,835.37
	ศรีสำโรง	คลองตาล	4,492.17
		ทับผึ้ง	12,348.33
		บ้านไร่	15,734.81
		ราวต้นจันทร์	36,180.10
		วังทอง	11,243.68
	สวรรคโลก	เมืองสวรรคโลก	3,753.07
		คลองกระจง	17,517.59

ที่มา : ผลการวิเคราะห์ความเสี่ยงจากอุทกภัย (ข้อมูลสำรวจจากโครงการ Tambon Smart Team โดยกรมการปกครอง 10 ปี (2554-2563))

โดยวิธี แผนผังการประเมินความเสี่ยง แบบ 4 x 4 (Risk Matrix 4x4) กรมป้องกันและบรรเทาสาธารณภัย (ปภ.)

พื้นที่เสี่ยงภาวะน้ำท่วมมาก ในพื้นที่สำนักงานทรัพยากรน้ำที่ 9

จังหวัด	อำเภอ	ตำบล	พื้นที่เสี่ยงน้ำท่วม (ไร่)
		คลองยาง	70,005.44
		ท่าทอง	7,597.95
		วังไม้ขอน	11,254.45
อุตรดิตถ์	เมืองอุตรดิตถ์	ป่าเช่า	26,479.55
		วังกะพี้	20,159.00
	ทองแสนขัน	น้ำพี้	62,198.50
		บ่อทอง	230,058.46
		ฝักขวง	98,633.26
	ท่าปลา	จริม	45,469.97
		นางพญา	182,907.06
		น้ำหมัน	165,099.99
		ผาเลือด	237,251.51
	น้ำปาด	แสนตอ	130,112.71
		บ้านฝาย	101,373.35
	บ้านโคก	นาขุม	111,813.40
		บ่อเปี้ย	272,638.18
		ม่วงเจ็ดต้น	158,465.40
	ปากท่า	สองห้อง	69,141.66
	ลับแล	ไผ่ล้อม	42,195.89
รวม			12,574,003.98

พื้นที่เสี่ยงภาวะน้ำท่วมมากที่สุด ในพื้นที่สำนักงานทรัพยากรน้ำที่ 9

จังหวัด	อำเภอ	ตำบล	พื้นที่เสี่ยงน้ำท่วม (ไร่)	
แพร่	เด่นชัย	ปงป่าห้วย	27,993.95	
		ซ้อแฮ	57,621.67	
	ร้องกวาง	น้ำเลา	40,798.80	
		ร้องกวาง	36,117.15	
	ลอง	เวียงต้า	156,925.28	
		ต้าผามอก	162,263.09	
		บ้านปิน	117,296.08	
		สอง	แดนชุมพล	9,040.40
	สูงเม่น	เวียงทอง	21,336.02	
		ดอนมูล	5,353.97	
		ร้องกาศ	11,590.44	
		หัวฝาย	78,264.47	
		หนองม่วงไข่	ตำหนักธรรม	7,988.55
	น่าน	เมืองน่าน	กองควาย	12,297.32
ถืมตอง			8,451.25	
สะเนียน			274,979.76	
เวียงสา		แม่สาคร	67,920.38	
		ซึ้ง	49,541.72	
		น้ำมวบ	217,907.02	
		สันนาหนองใหม่	94,193.52	
แม่จริม		น้ำปาย	36,486.75	
		น้ำพาง	271,543.02	
		หนองแดง	144,253.50	
	หมอเมือง	33,916.93		
	ท่าวังผา	แสนทอง	46,762.95	
		ท่าวังผา	13,512.39	

ที่มา : ผลการวิเคราะห์ความเสี่ยงจากอุทกภัย (ข้อมูลสำรวจจากโครงการ Tambon Smart Team โดยกรมการปกครอง 10 ปี (2554-2563))

โดยวิธี แผนผังการประเมินความเสี่ยง แบบ 4 x 4 (Risk Matrix 4x4) กรมป้องกันและบรรเทาสาธารณภัย (ปภ.)

พื้นที่เสี่ยงภาวะน้ำท่วมมากที่สุด ในพื้นที่สำนักงานทรัพยากรน้ำที่ 9

จังหวัด	อำเภอ	ตำบล	พื้นที่เสี่ยงน้ำท่วม (ไร่)
		ป่าคา	89,531.69
		ผาตอ	31,441.21
		ยม	20,163.07
		ริม	7,789.14
	นาน้อย	สถาน	89,996.40
	บ่อเกลือ	ภูฟ้า	157,596.71
	ปัว	สถาน	24,023.79
	ภูเพียง	ท่าข้าว	11,574.56
		ม่วงตึ๊ด	8,943.04
พิจิตร	เมืองพิจิตร	บ้านบุง	36,192.03
		ป่ามะคาบ	38,613.93
		สายคำโห้	20,914.83
	โพธิ์ประทับช้าง	โพธิ์ประทับช้าง	31,259.91
		ไผ่ท่าโพ	30,923.77
	ตงเจริญ	สำนักขุนเณร	30,395.93
	บางมูลนาก	เนินมะกอก	41,275.59
		ภูมิจิต	19,149.23
		ลำประดา	24,813.74
		หอไกร	28,045.49
	บึงนาราง	บางลาย	28,743.32
	วังทรายพูน	หนองพระ	50,642.40
	สากเหล็ก	ท่าเยี่ยม	11,517.81
	สามง่าม	กำแพงดิน	34,780.96
พิษณุโลก	นครไทย	นครไทย	24,192.73
	บางกระทุ่ม	เนินกุ่ม	35,240.97
	พรหมพิราม	หนองแขม	31,511.21

ที่มา : ผลการวิเคราะห์ความเสี่ยงจากอุทกภัย (ข้อมูลสำรวจจากโครงการ Tambon Smart Team โดยกรมการปกครอง 10 ปี (2554-2563))

โดยวิธี แผนผังการประเมินความเสี่ยง แบบ 4 x 4 (Risk Matrix 4x4) กรมป้องกันและบรรเทาสาธารณภัย (ปภ.)

พื้นที่เสี่ยงภาวะน้ำท่วมมากที่สุด ในพื้นที่สำนักงานทรัพยากรน้ำที่ 9

จังหวัด	อำเภอ	ตำบล	พื้นที่เสี่ยงน้ำท่วม (ไร่)
	วังทอง	ชัยนาม	28,440.39
		ดินทอง	38,794.40
		วังทอง	35,848.12
		วังพิกกุล	46,723.77
สุโขทัย	เมืองสุโขทัย	ศาลเตี้ย	16,851.21
		ธานี	2,720.23
		บ้านกล้วย	63,439.09
		บ้านสวน	40,264.50
		ปากแคว	11,456.85
		ปากพระ	25,174.25
		ยางซ้าย	16,410.96
	กงไกรลาศ	กง	36,927.19
		ป่าแฝก	28,074.90
		หนองตุม	20,657.38
	คีรีมาศ	บ้านป้อม	31,034.30
	บ้านด่านลานหอย	วังตะคร้อ	75,051.86
	ศรีสขนาลัย	สารจิตร	34,898.24
	ศรีสำโรง	บ้านนา	7,480.47
		สามเรือน	13,674.56
	สวรรคโลก	เมืองบางยม	7,454.64
		ในเมือง	37,092.06
		ปากน้ำ	53,374.41
		ปากกุมเกาะ	42,172.42
		ย่านยาว	22,523.77
		วังพิณพาทย์	5,374.18
อุดรดิตถ์	น้ำปาด	เด่นเหล็ก	112,875.79

ที่มา : ผลการวิเคราะห์ความเสี่ยงจากอุทกภัย (ข้อมูลสำรวจจากโครงการ Tambon Smart Team โดยกรมการปกครอง 10 ปี (2554-2563))

โดยวิธี แผนผังการประเมินความเสี่ยง แบบ 4 x 4 (Risk Matrix 4x4) กรมป้องกันและบรรเทาสาธารณภัย (ปภ.)

พื้นที่เสี่ยงภาวะน้ำท่วมมากที่สุด ในพื้นที่สำนักงานทรัพยากรน้ำที่ 9

จังหวัด	อำเภอ	ตำบล	พื้นที่เสี่ยงน้ำท่วม (ไร่)
		น้ำไคร้	157,784.47
รวม			3,976,204.30

ภาคผนวก 2

พื้นที่เสียงภัยแล้ง ในขอบเขตสำนักงานทรัพยากรน้ำที่ 9

พื้นที่เสี่ยงภาวะน้ำแล้งน้อย ในพื้นที่สำนักงานทรัพยากรน้ำที่ 9

จังหวัด	อำเภอ	ตำบล	พื้นที่เสี่ยงน้ำแล้ง (ไร่)	
แพร่	เด่นชัย	เด่นชัย	18,604.17	
		แม่จั่วะ	35,724.15	
		ไทรย้อย	146,475.78	
		ห้วยไร่	112,390.09	
	เมืองแพร่	เหมืองหม้อ	7,212.80	
		แม่คำมี	9,418.10	
		แม่ยม	8,135.39	
		แม่หล่าย	8,731.03	
		กาญจนา	5,843.20	
		ซ้อแฮ	57,621.67	
		นาจักร	7,240.96	
		น้ำชำ	16,917.24	
		บ้านถิ่น	28,286.82	
		ป่าแมต	42,938.40	
		ร่องฟอง	4,779.94	
		สวนเขื่อน	65,667.60	
		ห้วยม้า	19,124.63	
		ร่องกวาง	ทุ่งศรี	14,885.24
		ลอง	แม่ปาน	93,324.83
			ต้าพามอก	162,263.09
ทุ่งแล้ง	59,523.21			
บ้านปิน	117,296.08			
ปากกาง	18,210.52			
ห้วยอ้อ	69,344.13			
วังชิ้น	วังชิ้น		92,059.67	
สอง	เตापูน	231,224.11		
	แดนซุมพล	9,040.40		

พื้นที่เสี่ยงภาวะน้ำแล้งน้อย ในพื้นที่สำนักงานทรัพยากรน้ำที่ 9

จังหวัด	อำเภอ	ตำบล	พื้นที่เสี่ยงน้ำแล้ง (ไร่)
		ทุ่งน้ำว	16,426.25
		บ้านกลาง	54,014.69
		บ้านหนุน	63,172.82
		สะเอียบ	417,735.30
	สูงเม่น	เวียงทอง	21,336.02
		ดอนมูล	5,353.97
		น้ำชำ	9,769.79
		บ้านปง	36,390.72
		พระหลวง	4,689.45
		ร่องกาศ	11,590.44
		สบสาย	18,149.99
		สูงเม่น	4,880.89
น่าน	เขียงกลาง	เขียงกลาง	40,793.16
		เขียงคาน	16,351.47
		เปือ	53,369.59
		พญาแก้ว	36,603.42
		พระธาตุ	24,797.50
		พระพุทธรบาท	24,001.43
	เมืองน่าน	กองควาย	12,297.32
		คูใต้	24,103.33
	เวียงสา	นาเหลือง	16,785.40
		น้ำมวบ	217,907.02
		ส้านนาหนองใหม่	94,193.52
	แม่จริม	แม่จริม	163,516.53
		น้ำปาย	36,486.75
		น้ำพาง	271,543.02
		หนองแดง	144,253.50

พื้นที่เสี่ยงภาวะน้ำแล้งน้อย ในพื้นที่สำนักงานทรัพยากรน้ำที่ 9

จังหวัด	อำเภอ	ตำบล	พื้นที่เสี่ยงน้ำแล้ง (ไร่)
		หมอเมือง	33,916.93
	ท่าวังผา	ตาลชุม	70,418.51
		ท่าวังผา	13,512.39
		ผาทอง	109,797.94
		ยม	20,163.07
		ศรีภูมิ	48,527.78
	ทุ่งช้าง	และ	73,471.12
		งอบ	146,384.66
		ทุ่งช้าง	121,244.41
		ปอน	101,318.52
	นาน้อย	เซียงของ	149,535.61
		นาน้อย	33,386.22
		ศรีสะเกษ	192,952.61
	นาหมื่น	เมืองลี	48,146.24
		บ่อแก้ว	176,384.91
		ปึงหลวง	165,377.00
	บ่อเกลือ	ดงพญา	77,186.12
		บ่อเกลือเหนือ	74,457.90
		บ่อเกลือใต้	267,713.70
		ภูฟ้า	157,596.71
	บ้านหลวง	บ้านพี	83,566.54
		บ้านฟ้า	90,930.01
		สวด	38,748.38
	ปัว	เจดีย์ชัย	28,645.09
		ไชยวัฒนา	20,390.48
		ปากกลาง	11,174.05
		อวน	103,878.91

พื้นที่เสี่ยงภาวะน้ำแล้งน้อย ในพื้นที่สำนักงานทรัพยากรน้ำที่ 9

จังหวัด	อำเภอ	ตำบล	พื้นที่เสี่ยงน้ำแล้ง (ไร่)
	ภูเพียง	เมืองจ๋าง	53,964.70
		ท่านาว	11,574.56
		น้ำเกี๊ยน	27,267.25
		ฝายแก้ว	130,337.80
		ม่วงตีด	8,943.04
	สองแคว	ชนแดน	158,816.62
		นาไร่หลวง	117,395.92
		ยอด	98,555.03
	สันติสุข	คูพงษ์	32,394.60
		ป่าแลวหลวง	66,108.60
		พงษ์	145,654.68
พิจิตร	เมืองพิจิตร	เมืองเก่า	25,315.02
		โรงช้าง	19,634.14
		ไผ่ขวาง	12,842.81
		คลองคะเชนทร์	20,368.84
		ชะม้าง	18,712.29
		ดงกลาง	16,978.47
		ดงป่าคำ	32,273.30
		ท่าหลวง	15,289.95
		ป่ามะคาบ	38,613.93
	โพทะเล	โพทะเล	22,324.28
		ท่าเสา	36,303.11
		ท่าขมิ้น	52,375.11
		ท่านั้ง	16,170.74
		ท่าบัว	31,149.90
		ท้ายน้ำ	33,296.95
		ทุ่งน้อย	20,855.85

พื้นที่เสี่ยงภาวะน้ำแล้งน้อย ในพื้นที่สำนักงานทรัพยากรน้ำที่ 9

จังหวัด	อำเภอ	ตำบล	พื้นที่เสี่ยงน้ำแล้ง (ไร่)
		บางคลาน	18,627.67
		บ้านน้อย	23,190.43
		วัดขวาง	24,352.07
	โพธิ์ประทับช้าง	ดงเสือเหลือง	28,385.94
		วังจิก	27,772.03
	ตะพานหิน	ไพรโรงโชน	6,159.22
		ไผ่หลวง	6,251.41
		คลองคูณ	20,766.78
		จิวราย	29,056.88
		ดงตะขบ	23,897.76
		ทับหมัน	28,876.87
		วังสำโรง	38,073.60
		วังหว่า	19,473.95
		ห้วยเกตุ	16,462.64
	บางมูลนาก	เนินมะกอก	41,275.59
		บางไผ่	34,248.06
		ห้วยเขน	3,816.84
		หอไกร	28,045.49
	บึงนาราง	แหลมรัง	52,893.67
		โพธิ์ไทรงาม	29,548.10
		บางลาย	28,743.32
		บึงนาราง	43,000.72
		ห้วยแก้ว	29,889.33
	วชิรบุรี	บ้านนา	54,417.94
		บึงบัว	50,128.11
		วังโมกข์	45,012.23
		หนองหลุม	23,796.47

พื้นที่เสี่ยงภาวะน้ำแล้งน้อย ในพื้นที่สำนักงานทรัพยากรน้ำที่ 9

จังหวัด	อำเภอ	ตำบล	พื้นที่เสี่ยงน้ำแล้ง (ไร่)
	สามง่าม	กำแพงดิน	34,780.96
		รังนก	28,818.16
		สามง่าม	41,938.06
พิษณุโลก	เนินมะปราง	บ้านมุง	144,346.72
		วังโพรง	43,873.76
		วังยาง	44,986.09
	เมืองพิษณุโลก	ไผ่ชอดอน	24,041.91
		ดอนทอง	89,883.17
		บ้านกร่าง	35,862.41
		บ้านป่า	38,376.66
		วัดพริก	33,376.55
	นครไทย	เนินเพิ่ม	199,130.69
		นครไทย	24,192.73
		นครชุม	116,118.38
		นาบัว	115,078.06
		น้ำกุ่ม	89,278.12
		บ่อโพธิ์	195,811.13
		บ้านแยง	126,413.33
		บ้านพร้าว	72,190.35
		ยางโกลน	79,262.29
		หนองกะท้าว	291,336.50
		ห้วยเฮี้ย	172,635.50
	บางกระทุ่ม	ไผ่ล้อม	25,901.01
		ท่าตาล	38,963.41
		นครป่าหมาก	30,167.42
		บางกระทุ่ม	21,290.68
		บ้านไร่	17,253.01

พื้นที่เสี่ยงภาวะน้ำแล้งน้อย ในพื้นที่สำนักงานทรัพยากรน้ำที่ 9

จังหวัด	อำเภอ	ตำบล	พื้นที่เสี่ยงน้ำแล้ง (ไร่)
		สนามคลี	14,598.19
	บางระกำ	คุยม่วง	68,365.55
		ท่านางงาม	54,591.07
		นิคมพัฒนา	35,844.48
		บ่อทอง	31,516.43
		บางระกำ	72,105.92
		บึงกอก	52,909.49
		ปลักแรด	36,165.85
		พันเสา	42,666.04
		วังอิทก	28,474.59
		หนองกุลา	96,498.65
	พรหมพิราม	ตลุกเทียม	49,067.39
		ท่าช้าง	42,940.54
		พรหมพิราม	55,771.86
		มะดุ้ง	30,364.69
		มะตูม	15,377.06
		วังซ้อง	34,648.67
		วังวน	38,799.21
		ศรีภิรมย์	58,792.27
		หนองแวม	31,511.21
		หอกลอง	32,751.56
	วังทอง	แม่ระกา	46,579.52
		บ้านกลาง	205,794.03
		วังทอง	35,848.12
		วังพิกุล	46,723.77
	วัดโบสถ์	ท้อแท้	22,555.60
		วัดโบสถ์	28,850.74

พื้นที่เสี่ยงภาวะน้ำแล้งน้อย ในพื้นที่สำนักงานทรัพยากรน้ำที่ 9

จังหวัด	อำเภอ	ตำบล	พื้นที่เสี่ยงน้ำแล้ง (ไร่)		
สุโขทัย	เมืองสุโขทัย	เมืองเก่า	99,617.74		
		บ้านกล้วย	63,439.09		
		บ้านหลุม	27,190.93		
		ปากแคว	11,456.85		
		ปากพระ	25,174.25		
		ยางซ้าย	16,410.96		
		วังทองแดง	42,703.04		
		กงไกรลาศ	กง	36,927.19	
			บ้านกร่าง	7,293.52	
		คีรีมาศ	โตนด	29,974.16	
			ทุ่งหลวง	19,648.06	
			หนองกระดิ่ง	27,883.72	
		ทุ่งเสลี่ยม	เขาแก้วศรีสมบูรณ์	ไทยชนะศึก	24,494.50
				กลางดง	55,138.88
ทุ่งเสลี่ยม	179,753.55				
บ้านใหม่ไชยมงคล	43,428.83				
บ้านด่านลานหอย	62,045.89				
ดลิ่งชัน	211,557.52				
บ้านด่าน	53,666.82				
วังตะคร้อ	75,051.86				
วังน้ำขาว	71,403.90				
วังลึก	58,336.30				
ศรีนคร	คลองมะพลับ	หนองหญ้าปล้อง	36,086.20		
		นครเดิฐ	25,679.58		
		น้ำชุม	29,362.53		
		ศรีนคร	21,964.86		
		ศรีนคร	17,913.30		

พื้นที่เสี่ยงภาวะน้ำแล้งน้อย ในพื้นที่สำนักงานทรัพยากรน้ำที่ 9

จังหวัด	อำเภอ	ตำบล	พื้นที่เสี่ยงน้ำแล้ง (ไร่)
		หนองบัว	17,865.47
	ศรีสัชชนาลัย	แม่สำ	185,239.90
		แม่สิน	375,774.23
		ท่าชัย	66,336.10
		บ้านแก่ง	299,553.82
		บ้านตึก	172,697.69
		ศรีสัชชนาลัย	17,835.37
		สารจิตร	34,898.24
		หนองอ้อ	51,673.43
		หาดเสี้ยว	28,631.86
	ศรีสำโรง	คลองตาล	4,492.17
		ทับผึ้ง	12,348.33
		บ้านไร่	15,734.81
		บ้านชาน	13,571.43
		บ้านนา	7,480.47
		วังใหญ่	24,991.11
		วังลึก	10,737.81
		สามเรือน	13,674.56
	สวรรคโลก	เมืองบางยม	7,454.64
		ในเมือง	37,092.06
		คลองกระจง	17,517.59
		คลองยาง	70,005.44
		ท่าทอง	7,597.95
		นาทุ่ง	39,713.51
		ปากน้ำ	53,374.41
		ปากกุมเกาะ	42,172.42
		ย่านยาว	22,523.77

พื้นที่เสี่ยงภาวะน้ำแล้งน้อย ในพื้นที่สำนักงานทรัพยากรน้ำที่ 9

จังหวัด	อำเภอ	ตำบล	พื้นที่เสี่ยงน้ำแล้ง (ไร่)
		วังไม้ขอน	11,254.45
		วังพิณพาทย์	5,374.18
		หนองกลับ	27,051.71
อุตรดิตถ์	เมืองอุตรดิตถ์	คิ่งตะเกา	32,544.56
		บ้านเกาะ	11,987.10
		บ้านด่าน	15,519.90
		ผาจุก	47,952.07
		หาดจิว	15,271.04
	ตรอน	ช่อยสูง	17,264.59
		บ้านแก่ง	26,619.23
		วังแดง	71,478.36
		หาดสองแคว	25,751.62
	พิชัย	ไร่อ้อย	47,689.23
		คอรัม	36,517.53
		ท่ามะเฟือง	34,663.92
		บ้านโคก	35,576.02
		บ้านดารา	29,686.76
		บ้านหม้อ	30,647.45
		พญาแมน	33,511.96
	ลับแล	ไผ่ล้อม	42,195.89
รวม			14,909,872.76

พื้นที่เสี่ยงภาวะน้ำแล้งปานกลาง ในพื้นที่สำนักงานทรัพยากรน้ำที่ 9

จังหวัด	อำเภอ	ตำบล	พื้นที่เสี่ยงน้ำแล้ง (ไร่)			
แพร่	เด่นชัย	ปงป่าหวาย	27,993.95			
	เมืองแพร่	ท่าข้าม	12,074.65			
ทุ่งโฮ้ง		7,886.12				
ป่าแดง		115,145.88				
วังธง		20,880.82				
ร้องกวาง		แม่ทราย	48,435.22			
		แม่ยางตาล	10,526.58			
		แม่ยางฮ่อ	25,552.25			
		ไผ่โทน	89,369.04			
		ห้วยโรง	95,326.12			
		ลอง	เวียงต้า	156,925.28		
			บ่อเหล็กกลอง	67,616.95		
				หัวทุ่ง	41,611.72	
				วังชิ้น	แม่เก็ง	45,353.86
					แม่ป่าก	56,818.65
				แม่พุง	89,244.23	
นาพูน	223,374.06					
ป่าสัก	47,283.49					
สรอย	73,912.71					
สอง	ห้วยหม้าย			134,181.25		
	หัวเมือง	20,106.83				
	สูงเม่น	บ้านกวาง	12,892.27			
		บ้านกาศ	3,544.35			
		หัวฝาย	78,264.47			
	หนองม่วงไข่	แม่คำมี	4,506.87			
		หนองม่วงไข่	15,949.04			
น่าน	เมืองน่าน	ไชยสถาน	14,938.27			

พื้นที่เสี่ยงภาวะน้ำแล้งปานกลาง ในพื้นที่สำนักงานทรัพยากรน้ำที่ 9

จังหวัด	อำเภอ	ตำบล	พื้นที่เสี่ยงน้ำแล้ง (ไร่)
		ถืมตอง	8,451.25
		นาซาว	18,225.42
		บ่อ	147,531.47
		บ่อสวก	38,407.85
		ผาสิงห์	55,931.09
	เวียงสา	แม่สา	23,154.78
		ไหล่น่าน	79,761.01
		กลางเวียง	18,735.81
		ตาลชุม	19,267.66
		น้ำบัว	21,658.71
		ปงสนุก	56,818.75
		อ่ายนาไลย	108,286.44
	น่าน้อย	น้ำตก	64,134.73
		บัวใหญ่	61,421.10
		สถาน	89,996.40
		สันทะ	83,239.85
	นาหมื่น	นาทะนุง	218,854.63
	ภูเพียง	นาปัง	10,141.45
		น้ำแก่น	39,362.50
พิจิตร	เมืองพิจิตร	บ้านบุง	36,192.03
		สายคำโห้	20,914.83
		หัวดง	37,202.53
	โพทะเล	ทะนง	48,939.31
	โพธิ์ประทับช้าง	เนินสว่าง	41,070.44
		ไผ่ท่าโพ	30,923.77
		ไผ่รอบ	56,888.30
		ทุ่งใหญ่	36,468.39

พื้นที่เสี่ยงภาวะน้ำแล้งปานกลาง ในพื้นที่สำนักงานทรัพยากรน้ำที่ 9

จังหวัด	อำเภอ	ตำบล	พื้นที่เสี่ยงน้ำแล้ง (ไร่)
	ตะพานหิน	วังหลุม	35,813.59
	สามง่าม	เนินปอ	56,422.84
		หนองโสน	65,673.88
พิษณุโลก	เนินมะปราง	เนินมะปราง	59,385.55
		ไทรย้อย	54,321.08
		ชมพู	304,818.38
		บ้านน้อยซุ้มขี้เ	42,622.12
	ชาติตระการ	ชาติตระการ	150,924.06
	บางกระทุ่ม	วัดตายม	25,107.46
	บางระกำ	ชุมแสงสงคราม	86,555.53
	พรหมพิราม	ดงประคำ	60,459.93
		ทับยายเชียง	69,267.25
	วังทอง	แก่งโสภา	86,335.64
		ชัยนาม	28,440.39
		ดินทอง	38,794.40
		ท่าหมื่นราม	62,198.62
		พันชาลี	73,143.21
		วังนกแอ่น	410,890.75
		หนองพระ	36,567.34
สุโขทัย	คีรีมาศ	ทุ่งยางเมือง	18,489.73
		บ้านน้ำพุ	61,486.12
		หนองจิก	52,572.49
	บ้านด่านลานหอย	ลานหอย	70,489.44
	ศรีสัชชนาลัย	ดงคู	48,316.06
		ป่าจั่ว	39,716.86
	ศรีสำโรง	นาขุนไกร	123,226.40
		ราวต้นจันทร์	36,180.10

พื้นที่เสี่ยงน้ำแล้งปานกลาง ในพื้นที่สำนักงานทรัพยากรน้ำที่ 9

จังหวัด	อำเภอ	ตำบล	พื้นที่เสี่ยงน้ำแล้ง (ไร่)
	สวรรคโลก	เมืองบางขลัง	42,649.78
อุตรดิตถ์	เมืองอุตรดิตถ์	แสนตอ	29,594.97
		จี้วงาม	31,699.79
		น้ำริด	14,168.32
		บ้านด่านนาขาม	114,049.72
		หาดกรวด	31,963.12
	ตรอน	น้ำอ่าง	53,229.84
	ทองแสนขัน	น้ำพี	62,198.50
	ท่าปลา	จริม	45,469.97
		ผาเลือด	237,251.51
	พิชัย	ในเมือง	21,992.04
		ท่าสัก	45,979.64
	ลับแล	แม่พูล	82,176.57
		ชัยจุมพล	34,574.68
		ด่านแม่คำมัน	18,020.63
		ทุ่งยั้ง	32,373.22
		น่านกกก	40,991.09
รวม			6,148,298.03

พื้นที่เสี่ยงภาวะน้ำแล้งมาก ในพื้นที่สำนักงานทรัพยากรน้ำที่ 9

จังหวัด	อำเภอ	ตำบล	พื้นที่เสี่ยงน้ำแล้ง (ไร่)		
แพร่	เมืองแพร่	วังหงส์	18,710.50		
		ร้องกวาง	35,835.98		
			น้ำเลา	40,798.80	
			บ้านเวียง	123,242.43	
			ร้องเข็ม	20,514.69	
			ร้องกวาง	36,117.15	
			สูงเม่น	บ้านเหล่า	22,006.44
			หนองม่วงไข่	ตำหนักธรรม	7,988.55
				ทุ่งแค้ว	31,531.13
	น่าน	เมืองน่าน	น้ำริด	12,230.05	
			วังหลวง	12,186.36	
		เวียงสา	เรือง	21,865.57	
			สะเนียน	274,979.76	
แม่ชะนิง			136,464.56		
แม่สาคร			67,920.38		
พิจิตร	ดงเจริญ	ซึ้ง	49,541.72		
		จอมจันทร์	37,587.35		
		ทุ่งศรีทอง	53,547.34		
		สำน	84,539.90		
		วังจิ้ว	33,643.48		
		วังจิ้วใต้	19,083.33		
		สำนักขุนเณร	30,395.93		
		ห้วยพุก	23,581.84		
		ห้วยร่วม	37,984.53		
		ตะพานหิน	ทุ่งโพธิ์	15,075.85	
		หนองพยอม	33,732.94		
		บางมูลนาก	ภูมิ	19,149.23	

พื้นที่เสี่ยงภาวะน้ำแล้งมาก ในพื้นที่สำนักงานทรัพยากรน้ำที่ 9

จังหวัด	อำเภอ	ตำบล	พื้นที่เสี่ยงน้ำแล้ง (ไร่)
		ลำประดา	24,813.74
		วังกรด	22,156.22
		วังตะกู	27,854.80
		วังสำโรง	40,770.40
	สากเหล็ก	ท่าเยี่ยม	11,517.81
		วังทับไทร	22,910.07
		สากเหล็ก	46,200.93
		หนองหญ้าไทร	16,115.94
พิษณุโลก	ชาติตระการ	ท่าสะแก	64,377.82
		บ่อภาค	406,900.82
	บางกระทุ่ม	เนินกุ่ม	35,240.97
	วัดโบสถ์	คันไช้	250,976.60
สุโขทัย	คีรีมาศ	นาเชิงคีรี	67,644.48
		บ้านป้อม	31,034.30
		ศรีคีรีมาศ	93,793.11
		สามพวง	22,488.95
อุตรดิตถ์	เมืองอุตรดิตถ์	ถ้ำกลอง	21,408.41
		ท่าเสา	18,087.97
		ป่าเช่า	26,479.55
	ทองแสนขัน	บ่อทอง	230,058.46
		ป่าคาย	68,146.82
		ผักขวง	98,633.26
	ท่าปลา	ร่วมจิต	19,432.60
		หาดลำ	15,074.04
	น้ำปาด	ท่าแฝก	380,547.62
		น้ำไผ่	227,006.88
	บ้านโคก	นาชุม	111,813.40

พื้นที่เสี่ยงภาวะน้ำแล้งมาก ในพื้นที่สำนักงานทรัพยากรน้ำที่ 9

จังหวัด	อำเภอ	ตำบล	พื้นที่เสี่ยงน้ำแล้ง (ไร่)
		บ่อเปี้ย	272,638.18
		บ้านโคก	74,457.88
		ม่วงเจ็ดต้น	158,465.40
	พากท่า	พากท่า	181,112.86
		สองคอน	94,287.69
	ลับแล	ฝายหลวง	40,944.98
รวม			4,523,648.72

พื้นที่เสี่ยงภาวะน้ำแล้งมากที่สุด ในพื้นที่สำนักงานทรัพยากรน้ำที่ 9

จังหวัด	อำเภอ	ตำบล	พื้นที่เสี่ยงน้ำแล้ง (ไร่)
น่าน	เวียงสา	ยาบห้วยนา	265,706.10
พิจิตร	ทับคล้อ	เขาเจ็ดลูก	71,362.23
		เขาทราย	84,181.85
		ทับคล้อ	38,262.82
		ท้ายทุ่ง	61,968.95
	วังทรายพูน	วังทรายพูน	39,804.33
		หนองปล้อง	32,942.94
		หนองปลาไหล	36,834.14
		หนองพระ	50,642.40
	สากเหล็ก	คลองทราย	12,732.81
พิษณุโลก	ชาติตระการ	บ้านดง	224,674.79
		ป่าแดง	64,421.37
		สวนเมี่ยง	121,310.06
	วัดโบสถ์	ท่างาม	57,239.77
		บ้านยาง	121,670.75
		หินลาด	73,061.94
อุตรดิตถ์	เมืองอุตรดิตถ์	ขุนฝาง	42,931.99
		วังดิน	22,733.42
	ท่าปลา	ท่าปลา	92,177.62
		นางพญา	182,907.06
		น้ำหมัน	165,099.99
	น้ำปาด	เด่นเหล็ก	112,875.79
		แสนตอ	130,112.71
		น้ำไคร้	157,784.47
		บ้านฝาย	101,373.35
		ห้วยมุ่น	177,907.42
	พิชัย	นายาง	79,408.93

พื้นที่เสี่ยงภาวะน้ำแล้งมากที่สุด ในพื้นที่สำนักงานทรัพยากรน้ำที่ 9

จังหวัด	อำเภอ	ตำบล	พื้นที่เสี่ยงน้ำแล้ง (ไร่)
		นาอิน	40,663.32
	ปากท่า	บ้านเสี้ยว	59,145.93
		สองห้อง	69,141.66
รวม			2,791,080.92

ภาคผนวก 3

ความพร้อมด้านสถานีตรวจวัดสถานการณ์น้ำ

(สถานี Early Warning โทรมมาตร กล้อง CCTV และสถานีอุตุ-อุทกวิทยา)

การตรวจสอบความพร้อมสถานีเตือนภัยน้ำหลาก - ดินถล่ม (Early Warning System) 2566

สำนักงานทรัพยากรน้ำที่ 9 จ.พิษณุโลก

ข้อมูล ณ วันที่ 25 พฤษภาคม 2566

ลำดับ	สถานี	บ้าน	หมู่	ตำบล	อำเภอ	จังหวัด	ลุ่มน้ำหลัก	ลุ่มน้ำสาขา	UTM_N	UTM_E	lat_y	long_x	ปีงบประมาณ	ประเภทสถานี	สภาพการใช้งาน	เบอร์โทรศัพท์	ประเภทบ้าน	ชื่อผู้รู้	เบอร์ผู้รู้	หน่วยงานที่รับผิดชอบ
241	STN1503	วังขอนุ่น	7	แม่สำ	ศรีสัชชนาลัย	สุโขทัย	ลุ่มน้ำยม	น้ำแม่รีพัน	1,950,464	572,364	17.639785	99.682180	2558	Rain Gauge	ใช้งานได้	055-313185	สถานีหลัก	นายประสงค์ ยาใจ	087-2050055	ส่วนอุทกวิทยาที่ 1 พิษณุโลก
242	STN1509	น้ำคาลาด	8	บ้านพร้าว	นครไทย	พิษณุโลก	ลุ่มน้ำน่าน	แม่น้ำแควน้อย	1,899,786	680,183	17.175760	100.694143	2558	Rain Gauge	ใช้งานได้	055-313185	สถานีหลัก	นางวิรัตน์ สิงห์คำ	083-9586582	ส่วนอุทกวิทยาที่ 1 พิษณุโลก
243	STN1510	เทอดชาติ	10	บ่อภาค	ชาติตระการ	พิษณุโลก	ลุ่มน้ำน่าน	น้ำภาค	1,948,945	699,901	17.618233	100.884014	2558	Rain Gauge	ใช้งานได้	055-313185	สถานีหลัก	นายสาเพ็ญ ทองวัน	093-2541937	ส่วนอุทกวิทยาที่ 1 พิษณุโลก
244	STN1514	เนินพยอม *	7	บ้านดง	ชาติตระการ	พิษณุโลก	ลุ่มน้ำน่าน	แม่น้ำแควน้อย	1,923,703	660,029	17.393381	100.506456	2558	Rain Gauge_vill	ใช้งานได้	055-313185	สถานีหลัก	นายโพธิ์จรณ์ ทาหอม	093-1609806	ส่วนอุทกวิทยาที่ 1 พิษณุโลก
245	STN1516	บุงผ่า	7	น้ำกุ่ม	นครไทย	พิษณุโลก	ลุ่มน้ำน่าน	แม่น้ำแควน้อย	1,928,958	695,113	17.438088	100.837086	2558	Rain Gauge	ใช้งานได้	055-313185	สถานีหลัก	นายสุริย์ พองจางวาง	093-2541937	ส่วนอุทกวิทยาที่ 1 พิษณุโลก
246	STN1517	ปางเกลือ	4	น้ำไคร้	น้ำปาด	อุตรดิตถ์	ลุ่มน้ำน่าน	คลองตรอน	1,950,808	664,535	17.637970	100.550941	2558	Rain Gauge	ใช้งานได้	055-313185	สถานีหลัก	คุณเกษม มาท่ามา	086-2130031	ส่วนอุทกวิทยาที่ 1 พิษณุโลก
247	STN1520	น้ำแพ	2	บ้านโคก	บ้านโคก	อุตรดิตถ์	ลุ่มน้ำน่าน	น้ำปาด	1,995,413	724,269	18.035630	101.118524	2558	Rain Gauge	ใช้งานได้	055-313185	สถานีหลัก	นางสุบิน ดวงสุภา	086-2149628	ส่วนอุทกวิทยาที่ 1 พิษณุโลก
248	STN1521	พร้าว	5	บ้านพร้าว	นครไทย	พิษณุโลก	ลุ่มน้ำน่าน	แม่น้ำแควน้อย	1,894,174	688,893	17.124350	100.775528	2558	Rain Gauge	ใช้งานได้	055-313185	สถานีหลัก	นายผจญ เต้านนท์	086-2026496	ส่วนอุทกวิทยาที่ 1 พิษณุโลก
249	STN1525	นอกล้าน	4	แม่พูล	ลับแล	อุตรดิตถ์	ลุ่มน้ำน่าน	แม่น้ำน่านส่วนที่ 4	1,959,006	604,607	17.715698	99.986530	2558	Rain Gauge	ใช้งานได้	055-313185	สถานีหลัก	นายวรากร ไชยบุรุษ	082-7705748	ส่วนอุทกวิทยาที่ 1 พิษณุโลก
250	STN1536	สามพวง 1 *	3	สามพวง	ศรีมหา	สุโขทัย	ลุ่มน้ำยม	แม่น้ำยมตอนล่าง	1,857,328	583,895	16.797570	99.787305	2558	Rain Gauge_vill	ใช้งานได้	055-313185	สถานีหลัก	นายประจักษ์ บุญเพ็ญ	063-3467894	ส่วนอุทกวิทยาที่ 1 พิษณุโลก
251	STN1537	แสนขัน *	1	บ่อทอง	ทองแสนขัน	อุตรดิตถ์	ลุ่มน้ำน่าน	คลองตรอน	1,931,040	643,027	17.460828	100.346926	2558	Rain Gauge_vill	ใช้งานได้	055-313185	สถานีหลัก	นายวิมลกร มณีพันธ์	087-4562602	ส่วนอุทกวิทยาที่ 1 พิษณุโลก
252	STN1545	ร่องกล้า	10	เนินเพิ่ม	นครไทย	พิษณุโลก	ลุ่มน้ำน่าน	แม่น้ำแควน้อย	1,878,506	715,698	16.980437	101.025851	2558	Rain Gauge	ใช้งานได้	055-313185	สถานีหลัก	นายหลือ กิจศิริสิสุวรรณ	088-4171782	ส่วนอุทกวิทยาที่ 1 พิษณุโลก
253	STN1548	หนองแห้ว *	6	บ้านฝาย	น้ำปาด	อุตรดิตถ์	ลุ่มน้ำน่าน	น้ำปาด	1,967,935	685,388	17.791061	100.748942	2558	Rain Gauge_vill	ใช้งานได้	055-313185	สถานีหลัก	นายประยัด ภูมิภาค	081-3246839	ส่วนอุทกวิทยาที่ 1 พิษณุโลก
254	STN1549	ป่ากรอง *	3	ชาติตระการ	ชาติตระการ	พิษณุโลก	ลุ่มน้ำน่าน	น้ำภาค	1,913,807	677,625	17.302647	100.671239	2558	Rain Gauge_vill	ใช้งานได้	055-313185	สถานีหลัก	นายอนันท์ บามา	090-6873763	ส่วนอุทกวิทยาที่ 1 พิษณุโลก
255	STN1550	ห้วยไผ่ *	4	แม่สิน	ศรีสัชชนาลัย	สุโขทัย	ลุ่มน้ำยม	ห้วยแม่สิน	1,960,278	575,807	17.728371	99.714987	2558	Rain Gauge_vill	ใช้งานได้	055-313185	สถานีหลัก	นายเชิดศักดิ์ กาใจ	080-8134904	ส่วนอุทกวิทยาที่ 1 พิษณุโลก
256	STN1553	ทองขาหย่าง	2	สวนเมียง	ชาติตระการ	พิษณุโลก	ลุ่มน้ำน่าน	แม่น้ำแควน้อย	1,905,781	658,756	17.231525	100.493167	2558	Rain Gauge	ใช้งานได้	055-313185	สถานีหลัก	นายกองปิ่น อินปิ่น	061-3057993	ส่วนอุทกวิทยาที่ 1 พิษณุโลก
257	STN1554	หลังเขา	7	หนองกะท้าว	นครไทย	พิษณุโลก	ลุ่มน้ำน่าน	แม่น้ำแควน้อย	1,881,523	677,201	17.010976	100.664648	2558	Rain Gauge	ใช้งานได้	055-313185	สถานีหลัก	นางหริณี ภาษามล	062-0486776	ส่วนอุทกวิทยาที่ 1 พิษณุโลก
258	STN1555	ห้วยทรายเหนือ	6	ห้วยเขย	นครไทย	พิษณุโลก	ลุ่มน้ำน่าน	แม่น้ำแควน้อย	1,866,069	710,665	16.868544	100.977428	2558	Rain Gauge	ใช้งานได้	055-313185	สถานีหลัก	นายศักดิ์ธน์ ธนสมบัติศิริภพ	064-6680233	ส่วนอุทกวิทยาที่ 1 พิษณุโลก
259	STN1558	แม่รากกลาง	14	บ้านดึก	ศรีสัชชนาลัย	สุโขทัย	ลุ่มน้ำยม	แม่น้ำยมตอนล่าง	1,944,648	586,096	17.586729	99.811389	2558	Rain Gauge	ใช้งานได้	055-313185	สถานีหลัก	นายสมพงษ์ เหลืองอร่าม	093-2695671	ส่วนอุทกวิทยาที่ 1 พิษณุโลก
260	STN1932	บ้านสันติภาพ	7	บ่อ	เมืองน่าน	น่าน	ลุ่มน้ำน่าน	แม่น้ำน่านส่วนที่ 2/1	2,100,842	674,126	18.992737	100.654151	2565	Rain Gauge	ใช้งานได้	054-649709	สถานีหลัก	นายอินทอน จิตรชัยกุล	063-1062439	ส่วนอุทกวิทยาที่ 2 แพร่
261	STN1933	บ้านภูเวียง	3	บ่อ	เมืองน่าน	น่าน	ลุ่มน้ำน่าน	แม่น้ำน่านส่วนที่ 2/1	2,096,354	683,069	18.951416	100.738659	2565	Rain Gauge	ใช้งานได้	054-649709	สถานีหลัก	นางจิรวรรณ กาคิน	096-9288451	ส่วนอุทกวิทยาที่ 2 แพร่
262	STN1934	บ้านสะแก	1	ยอด	สองแคว	น่าน	ลุ่มน้ำยม	แม่น้ำยมตอนบนส่วนที่ 1	2,141,156	661,542	19.357973	100.538016	2565	Rain Gauge	ใช้งานได้	054-649709	สถานีหลัก	นายสมบูรณ์ วงศ์เจริญ	081-9802331	ส่วนอุทกวิทยาที่ 2 แพร่
263	STN1935	บ้านน้ำเกาะ	6	ยอด	สองแคว	น่าน	ลุ่มน้ำน่าน	ห้วยน้ำยาว (1)	2,140,541	666,759	19.351991	100.587619	2565	Rain Gauge	ใช้งานได้	054-649709	สถานีหลัก	นายศักดิ์สิทธิ์ ชีตตรงกุล	061-2434714	ส่วนอุทกวิทยาที่ 2 แพร่
264	STN1936	บ้านสบปูน	7	ป่าคา	ท่าวังผา	น่าน	ลุ่มน้ำยม	แม่น้ำควน	2,112,231	666,499	19.096261	100.582693	2565	Rain Gauge	ใช้งานได้	054-649709	สถานีหลัก	นายสมบูรณ์ นามวงศ์	084-2348514	ส่วนอุทกวิทยาที่ 2 แพร่

การตรวจสอบความพร้อมสถานีส่งสัญญาณด้วยภาพจากกล้อง CCTV 2566

สำนักงานทรัพยากรน้ำที่ 9 จ.พิษณุโลก

ข้อมูล ณ วันที่ 25 พฤษภาคม 2566

ลำดับ	ชื่อสถานี	รหัสสถานี	ปีที่ก่อสร้าง	ข้อมูลที่ตรวจวัด			ตำบล	อำเภอ	จังหวัด	ลุ่มน้ำหลัก	รหัสลุ่มน้ำหลัก	UTM (N)	UTM (E)	lat_y	long_x	สภาพการใช้งาน (ได้/ไม่ได้)			ผู้สำรวจ		ผู้ดูแล		เบอร์ติดต่อ	หน่วยงานที่รับผิดชอบ
				ฝน	ระดับน้ำ	รูปภาพ/วิดีโอ										ฝน	ระดับน้ำ	รูปภาพ/วิดีโอ	ชื่อ	ตำแหน่ง	ชื่อ	ตำแหน่ง		
1	สะพานมหาโพธิ์	TY02	2554	/	/	/	ป่าเมต	เมืองแพร่	แพร่	ยม	08	2,007,192	620,336	18.150349	100.137626	/	X	/	นายวราพงษ์ ยะดา	นายช่างโยธาชำนาญงาน	นายหญิง วั่งไฉ	ผู้รั้ง	083-5740538	
2	สะพานศรีสังขาลย์	TY04	2554	/	/	/	หาดเสี้ยว	ศรีสังขาลย์	สุโขทัย	ยม	08	1,936,929	580,539	17.517170	99.758732	X	X	/	นายนพดล ปันติ	นักวิเคราะห์นโยบายและแผนชำนาญการ	นายพนม เสนาะเสียง	ผู้รั้ง	082-7681011	
3	สะพานพระเมรุย่า	TY06	2554	/	/	/	ธานี	เมือง	สุโขทัย	ยม	08	1,880,098	588,488	17.003211	99.831306	X	X	/	นายนพดล ปันติ	นักวิเคราะห์นโยบายและแผนชำนาญการ	นายกิตติพงษ์ ติมุกคำ	ผู้รั้ง	086-590-5327	
4	สะพานบ้านบางระกำ	TY07	2554	/	/	/	บางระกำ	บางระกำ	พิษณุโลก	ยม	08	1,853,572	619,488	16.762074	100.121086	X	X	/	นายนพดล ปันติ	นักวิเคราะห์นโยบายและแผนชำนาญการ	นางนาวิรัตน์ พรหมพิราม	ผู้รั้ง	082-2710626	
5	สะพานบ้านโพทะเล	TY08	2554	/	/	/	โพทะเล	โพทะเล	พิจิตร	ยม	08	1,779,797	634,725	16.094479	100.259719	X	X	/	นายนพดล ปันติ	นักวิเคราะห์นโยบายและแผนชำนาญการ	น.ส.สมหญิง วรรณิกา	ผู้รั้ง	081-544-6352	
6	สะพานท่าเสา	TN03	2554	/	/	/	ท่าเสา	เมือง	อุตรดิตถ์	น่าน	09	1,951,023	618,512	17.642851	100.117203	X	X	/	นายนพดล ปันติ	นักวิเคราะห์นโยบายและแผนชำนาญการ	นางประทีป มากบำรุง	ผู้รั้ง	089-859-8501	
7	สะพานสุพรรณกัลยา	TN06	2554	/	/	/	วัดจันทร์	เมือง	พิษณุโลก	น่าน	09	1,858,434	632,739	16.805300	100.245679	X	X	/	นายนพดล ปันติ	นักวิเคราะห์นโยบายและแผนชำนาญการ	นายกมล อยู่บ้านคลอง	ผู้รั้ง	084-618-7099	
8	สะพานเฉลิมพระเกียรติ ร.9 72 พรรษา	TN09	2554	/	/	/	เนินมะกอก	บางมูลนาก	พิจิตร	น่าน	09	1,770,471	646,462	16.009518	100.368865	X	X	/	นายนพดล ปันติ	นักวิเคราะห์นโยบายและแผนชำนาญการ	นางอรุณ ทรัพย์สิน	ผู้รั้ง	084-596-3679	

การตรวจสอบความพร้อมสถานีอุตุ - อุทกวิทยา 2566

สำนักงานทรัพยากรน้ำที่ 9 จ.พิษณุโลก

วันที่สำรวจ 25 พฤษภาคม 2566

ลำดับ	รหัสสถานี	ชื่อสถานี	ตำบล	อำเภอ	จังหวัด	HYD	MET	Zone	Lat_Y	Long_X	สภาพการใช้งาน	ผู้ดูแล	เบอร์ติดต่อ	หน่วยงานที่รับผิดชอบ
1	090201	น้ำปัวที่บ้านนาฝาง	สถาน	ปัว	น่าน	/	/	47	19.214988	100.965001	ใช้งานได้	นายสัญญา พัฒนสกุลกาล	086-1157735	
2	090203	น้ำก่อนที่บ้านผาแดง	พญาแก้ว	เชียงกลาง	น่าน	/	/	47	19.283320	100.933337	ใช้งานได้	นายมงคลวัฒน์ ขอดเตชะ	062-2875154	
3	090901	น้ำฟ้าที่บ้านชายแดน	น้ำพาง	แม่จริม	น่าน	/	/	47	18.679983	101.156664	ใช้งานได้	นายแดง อินต๊ะภา	086-3775854	
4	091401	แควน้อยที่บ้านแก่งบัวคำ	บ้านกลาง	วังทอง	พิษณุโลก	/	/	47	17.126663	100.605002	ใช้งานได้	นายอิทธิพล เงินงาม	087-5746510	
5	091502	น้ำภาคที่บ้านโคกฝักหวาน (บ้านภาคใหญ่)	ชาติตระการ	ชาติตระการ	พิษณุโลก	/		47	17.309998	100.646669	ใช้งานได้	นางสำราญ จันทร์คุณ	093-3074168	
6	091603	น้ำเข็กที่บ้านเข็กใหญ่ (บ้านเข็กพัฒนา)	บ้านแยง	นครไทย	พิษณุโลก	/	/	47	16.866660	100.833330	ใช้งานได้	นายมนตรี ชำหนองเต่า	098-3156029	

ภาคผนวก 4

สถานีตรวจวัดแหล่งน้ำขนาดเล็ก

การตรวจสอบความพร้อมสถานีตรวจวัดปริมาณน้ำเก็บกักในแหล่งน้ำขนาดเล็ก ปี 2566

สำนักงานทรัพยากรน้ำที่ 9 จ.พิษณุโลก

ข้อมูล ณ วันที่ 25 พฤษภาคม 2566

ลำดับ	ชื่ออ่างเก็บน้ำ	ตำบล	อำเภอ	จังหวัด	ละติจูด	ลองจิจูด	ความจุกักเก็บ (ล้าน ลบ.ม.)	อาสาสมัคร (แหล่งน้ำ)	อาสาสมัคร (จุดน้ำออก)	ประเภทกิจกรรมการใช้น้ำ	หน่วยงานที่รับผิดชอบ
1	อ่างเก็บน้ำห้วยแม่ลาน	บ้านปิน	ลอง	แพร่	18.136810	99.889850	18.11	นายวินัย ใจฟอง	นางสาวบุหงา จันใส	เพื่อการเกษตร	
2	อ่างเก็บน้ำห้วยแม่สิน	นาพูน	วังชิ้น	แพร่	17.807410	99.883820	0.30	นายอุคร งามไม้	สุนิษา พลฤทธิ์	เพื่อการเกษตร	
3	อ่างเก็บน้ำห้วยคลองเหมือง	สองห้อง	ปากท่า	อุตรดิตถ์	17.337580	100.241750	2.38	นายฤทธิศาสตร์ ธีระเดชาพันธ์	นายบุญเรือง พ่วงพี	เพื่อการเกษตร	
4	บึงสะกัต	น้ำอ่าง	ตรอน	อุตรดิตถ์	17.464290	100.193640	0.70	นายพนม ทองนาคะ	นางนาคติยา สงสอาด	เพื่อการเกษตร	
5	บึงเบิก	บ้านโคก	พิชัย	อุตรดิตถ์	17.220360	100.124300	0.72	นายจักรกรฤช บัวแย้ม	นายวุฒิพงษ์ นวลแหลม	เพื่อการเกษตร	
6	อ่างเก็บน้ำห้วยข้าวไร่	หนองกระเทียม	นครไทย	พิษณุโลก	16.981540	100.750570	4.36	นายประสิทธิ์ จินตามัง	นายศุภกมล ปัญญาชีวิน	เพื่อการเกษตร	
7	หนองขลา	ชะงั้ง	เมือง	พิจิตร	16.384010	100.361000	0.14	นางสุรวิรัตน์ ยกศิริ	นางสาวสายฝน ชมภู	เพื่อการเกษตร	

ภาคผนวก 5

ความพร้อมด้านความมั่นคงของอ่างเก็บน้ำ

การสำรวจความมั่นคงของเขื่อน และอาคารประกอบ 2566

สำนักงานทรัพยากรน้ำที่ 9 จ.พิษณุโลก

ข้อมูล ณ วันที่ 25 พฤษภาคม 2566

ลำดับ	ชื่ออ่างเก็บน้ำ	ตำบล	อำเภอ	จังหวัด	Lat	Long	ความจุ (ล้าน ลบ.ม.)	ความจุกักเก็บ (ล้าน ลบ.ม.)	ปีที่ก่อสร้าง	ลุ่มน้ำ	สถานะถ่ายโอน	ปีถ่ายโอน	สภาพการ ใช้งานปัจจุบัน	หมายเหตุ
1	อ่างเก็บน้ำห้วยข้าวไร่	หนองกระเทียม	นครไทย	พิษณุโลก	16.982520	100.744790	>2 ล้าน ลบ.ม.	6.64	2539	แม่น้ำน่าน	ยังไม่ถ่ายโอน	-	ใช้ได้	
2	อ่างเก็บน้ำห้วยแม่ลาน	บ้านปิน	ลอง	แพร่	18.138318	99.888797	>2 ล้าน ลบ.ม.	4.02	2539	แม่น้ำยม	ยังไม่ถ่ายโอน	-	ใช้ได้	
3	อ่างเก็บน้ำห้วยแม่สิน	นาพูน	วังชิ้น	แพร่	17.808740	99.885370	>2 ล้าน ลบ.ม.	3.60	2542	แม่น้ำยม	ยังไม่ถ่ายโอน	-	ใช้ได้	
4	อ่างเก็บน้ำห้วยซอน	ห้วยหม้าย	สอง	แพร่	18.410371	100.121769	< 2 ล้าน ลบ.ม.	0.41	2547	แม่น้ำยม	ยังไม่ถ่ายโอน	-	ใช้ได้	
5	อ่างเก็บน้ำห้วยแม่แสง	บ้านปง	สูงเม่น	แพร่	18.068313	100.039753	>2 ล้าน ลบ.ม.	3.60	2545	แม่น้ำยม	ยังไม่ถ่ายโอน	-	ใช้ได้	
6	อ่างเก็บน้ำห้วยหนองเคาะ	วังน้ำขาว	บ้านด่านลานหอย	สุโขทัย	17.178573	99.478666	>2 ล้าน ลบ.ม.	4.20	2539	แม่น้ำยม	ยังไม่ถ่ายโอน	-	ใช้ได้	
7	อ่างเก็บน้ำห้วยหัวแหวน	กลางตง	ทุ่งเสลี่ยม	สุโขทัย	17.394823	99.517845	>2 ล้าน ลบ.ม.	3.70	2529	แม่น้ำยม	ยังไม่ถ่ายโอน	-	ใช้ได้	
8	อ่างเก็บน้ำห้วยคลองเหมือง	นายาง	พิชัย	อุตรดิตถ์	17.333366	100.247315	>2 ล้าน ลบ.ม.	10.00	2528	แม่น้ำน่าน	ถ่ายโอนแล้ว	2554	ใช้ได้	
9	อ่างเก็บน้ำห้วยน้ำคูบ	หนองกะทาว	นครไทย	พิษณุโลก	17.041339	100.749618	>2 ล้าน ลบ.ม.	8.93	-	แม่น้ำน่าน	-	-	ใช้ได้	
10	อ่างเก็บน้ำแม่ไร่พัน	ตลิ่งชัน	บ้านด่านลานหอย	สุโขทัย	17.206222	99.385606	>2 ล้าน ลบ.ม.	5.63	-	แม่น้ำยม	ยังไม่ถ่ายโอน	-	ใช้ได้	
11	หนองจระเข้	สารจิตร	ศรีสัชชนาลัย	สุโขทัย	17.394803	99.713922	>2 ล้าน ลบ.ม.	5.13	-	แม่น้ำยม	ยังไม่ถ่ายโอน	-	ใช้ได้	แหล่งน้ำขนาดเล็ก
12	บึงหล่ม	นาอิน	พิชัย	อุตรดิตถ์	17.209467	100.179601	< 2 ล้าน ลบ.ม.	0.08	-	แม่น้ำน่าน	ยังไม่ถ่ายโอน	-	ใช้ได้	แหล่งน้ำขนาดเล็ก
13	บึงพาด-หนองบัวแดง	หาดสองแคว	ตรอน	อุตรดิตถ์	17.437460	100.120815	>2 ล้าน ลบ.ม.	2.67	-	แม่น้ำน่าน	-	-	ใช้ได้	แหล่งน้ำขนาดเล็ก