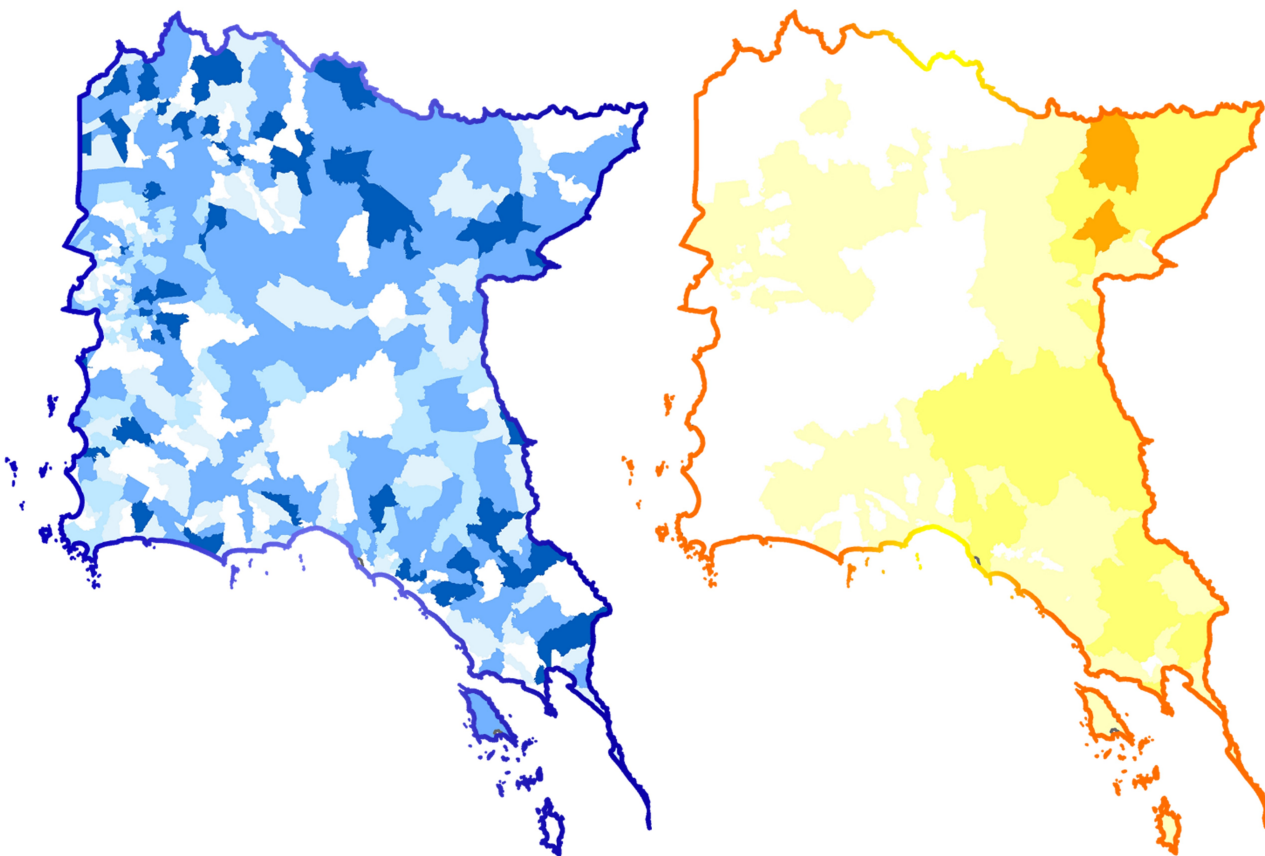




แผนปฏิบัติการบรรเทาภาวะน้ำท่วมและน้ำแล้ง
สำนักงานทรัพยากรน้ำที่ 6
ตามปฏิทินการบริหารจัดการน้ำ ปี 2566



จัดทำโดย
ศูนย์อำนวยการติดตามและแก้ไขปัญหา
ภาวะน้ำแล้งและน้ำท่วม

กองวิเคราะห์และประเมินสถานการณ์น้ำ
และสำนักงานทรัพยากรน้ำที่ 6 ปี 2566 - 2567

คำนำ

ตามมติคณะรัฐมนตรี เมื่อวันที่ 9 พฤษภาคม 2566 รับทราบมาตรการรับมือฤดูฝน ปี 2566 และให้หน่วยงานที่เกี่ยวข้องดำเนินการจัดทำแผนปฏิบัติการภายใต้มาตรการดังกล่าว เพื่อรองรับสถานการณ์น้ำได้อย่างมีประสิทธิภาพ โดยมาตรการที่ 5 ได้มอบหมายให้กรมทรัพยากรน้ำเตรียมพร้อม/วางแผนเครื่องจักร เครื่องมือ บุคลากร ประจำพื้นที่เสี่ยงน้ำท่วม และพื้นที่เสี่ยงในช่วงฝนทิ้งช่วง (ก่อนฤดูฝนและตลอดช่วงฤดูฝน)

กรมทรัพยากรน้ำจึงได้จัดทำแผนปฏิบัติการบรรเทาภาวะน้ำท่วมและภาวะน้ำแล้ง ประจำปี 2566/2567 ของสำนักงานทรัพยากรน้ำที่ 6 เพื่อเป็นการเตรียมความพร้อม การกำหนดแผนงาน และมาตรการเชิงปฏิบัติด้านการบรรเทาภาวะวิกฤติในแต่ละพื้นที่ โดยแผนปฏิบัติการฯ ฉบับนี้ มีวัตถุประสงค์เพื่อให้เจ้าหน้าที่ของกรมทรัพยากรน้ำและผู้ที่เกี่ยวข้อง ทราบถึงกระบวนการปฏิบัติงาน การเตรียมความพร้อมด้านต่าง ๆ แผนปฏิบัติการบรรเทาภาวะน้ำท่วมและภาวะน้ำแล้ง และรายชื่อเจ้าหน้าที่ในการติดต่อประสานงานของสำนักงานทรัพยากรน้ำที่ 6

สุดท้ายนี้ขอขอบคุณ กองวิเคราะห์และประเมินสถานการณ์น้ำ สำนักงานทรัพยากรน้ำที่ 6 และหน่วยงานภายในทุกหน่วยงานของกรมทรัพยากรน้ำในการรวบรวมข้อมูลด้านต่างๆ เพื่อจัดทำแผนปฏิบัติการบรรเทาภาวะน้ำท่วมและภาวะน้ำแล้งให้แล้วเสร็จ และเป็นไปตามวัตถุประสงค์ที่ได้กำหนดไว้

กรมทรัพยากรน้ำ

แผนปฏิบัติการบรรเทาภาวะน้ำท่วมและภาวะน้ำแล้ง ของสำนักงานทรัพยากรน้ำที่ 6

เนื้อหา	หน้า
แผนปฏิบัติการบรรเทาภาวะน้ำท่วมและภาวะน้ำแล้งของสำนักงานทรัพยากรน้ำที่ 6	1
1. บทนำ	1
2. วัตถุประสงค์	1
3. ประโยชน์ที่ได้รับ	2
4. สรุปผลการให้ความช่วยเหลือของสำนักงานทรัพยากรน้ำที่ 6	2
4.1 ผลการให้ความช่วยเหลือพื้นที่ประสบปัญหาอุทกภัยตั้งแต่ ปี พ.ศ. 2560 – 2565	2
4.2 ผลการให้ความช่วยเหลือพื้นที่ประสบปัญหาภัยแล้งตั้งแต่ ปี พ.ศ. 2558 – 2565	2
5. งบประมาณที่ได้รับการจัดสรร	3
6. ข้อมูลเชิงพื้นที่	3
6.1 พื้นที่รับผิดชอบของสำนักงานทรัพยากรน้ำที่ 6	3
6.2 พื้นที่เสี่ยงน้ำท่วม	3
6.3 พื้นที่เสี่ยงภัยแล้ง	7
7. ข้อมูลความพร้อมด้านอุปกรณ์/เครื่องมือ/อาคารชลศาสตร์	9
7.1 ความพร้อมด้านสถานีตรวจวัดสถานการณ์น้ำ	9
7.2 ความพร้อมด้านอุปกรณ์และเครื่องมือ	9
8. ข้อมูลความพร้อมด้านบุคลากร	12
8.1 เจ้าหน้าที่ด้านเฝ้าระวังสถานการณ์ด้านภาวะน้ำท่วมและภาวะน้ำแล้ง	12
8.2 เจ้าหน้าที่ด้านการปฏิบัติงานเชิงพื้นที่รายจังหวัด	12
8.3 รายชื่อผู้รู้ประจำสถานีเตือนภัยล่วงหน้าน้ำหลาก-ดินถล่มในพื้นที่	13
8.4 รายชื่อเจ้าหน้าที่ส่วนกลางในการติดตามสถานการณ์ด้านภาวะน้ำท่วมและภาวะน้ำแล้ง	13
9. แผนปฏิบัติการบรรเทาภาวะน้ำท่วมและภาวะน้ำแล้ง	14
9.1 แผนปฏิบัติการเพื่อรับสถานการณ์น้ำท่วมหลากดินโคลนถล่มประจำเดือน พฤษภาคม - ตุลาคม 2566	14
9.2 แผนปฏิบัติการในการรับสถานการณ์น้ำแล้ง	17

ภาคผนวก 1 พื้นที่เสี่ยงน้ำท่วม ในขอบเขตสำนักงานทรัพยากรน้ำที่ 6

ภาคผนวก 2 พื้นที่เสี่ยงภัยแล้ง ในขอบเขตสำนักงานทรัพยากรน้ำที่ 6

ภาคผนวก 3 ความพร้อมด้านสถานีตรวจวัดสถานการณ์น้ำ (สถานี Early Warning โทรมมาตร กล้อง CCTV และสถานีอุตุ-อุทกวิทยา)

ภาคผนวก 4 ความพร้อมด้านความมั่นคงของอ่างเก็บน้ำ

แผนปฏิบัติการบรรเทาภาวะน้ำท่วมและภาวะน้ำแล้งของสำนักงานทรัพยากรน้ำที่ 6

1. บทนำ

กรมทรัพยากรน้ำ ในฐานะที่เป็นหน่วยงานปฏิบัติในสังกัดกระทรวงทรัพยากรธรรมชาติและสิ่งแวดล้อม มีภารกิจรับผิดชอบเกี่ยวกับทรัพยากรน้ำผิวดินในพื้นที่นอกเขตชลประทาน/พื้นที่เกษตรน้ำฝน จำนวน 117 ล้านไร่ ซึ่งศักยภาพด้านทรัพยากรน้ำของพื้นที่จะขึ้นอยู่กับปริมาณฝนที่ตกในพื้นที่เป็นหลัก เนื่องจากไม่มีแหล่งเก็บกักน้ำขนาดใหญ่และระบบชลประทาน ที่จะใช้สามารถควบคุมปริมาณน้ำและการใช้น้ำของพื้นที่ได้ ทำให้พื้นที่นอกเขตชลประทาน ต้องเผชิญเหตุกับปัญหาภัยพิบัติอันเกิดจากน้ำ ไม่ว่าจะเป็นปัญหาภาวะน้ำท่วมและปัญหาภาวะน้ำแล้ง และเนื่องจากปัจจัยของการเกิดเหตุวิกฤติน้ำในพื้นที่นอกเขตชลประทานไม่สามารถควบคุมได้ การเตรียมความพร้อมในการเผชิญเหตุจึงเป็นสิ่งสำคัญ เพื่อให้หน่วยงานมีความพร้อมในการช่วยเหลือประชาชนที่ได้รับความเดือดร้อนจากปัญหาวิกฤติน้ำได้อย่างมีประสิทธิภาพ ซึ่งกรมทรัพยากรน้ำ ได้รับการจัดสรรงบประมาณในการบริหารจัดการเพื่อรองรับสภาวะวิกฤติน้ำ ตั้งแต่ปีงบประมาณ พ.ศ. 2556 ถึงปัจจุบัน โดยได้จัดสรรงบประมาณดังกล่าว ลงสู่สำนักงานทรัพยากรน้ำที่ 6 เพื่อใช้ปฏิบัติงานให้ความช่วยเหลือประชาชนที่ได้รับความเดือดร้อนจากปัญหาภาวะน้ำแล้งและภาวะน้ำท่วม จึงต้องมีการจัดทำแผนปฏิบัติการบรรเทาภาวะน้ำแล้งและภาวะน้ำท่วม เพื่อใช้เป็นคู่มือในการปฏิบัติงานร่วมกับหน่วยงานที่เกี่ยวข้อง และทำให้การใช้จ่ายงบประมาณและผลการปฏิบัติงานช่วยเหลือประชาชนที่ได้รับความเดือดร้อนจากภัยพิบัติด้านน้ำเป็นไปอย่างมีประสิทธิภาพ

นอกจากนี้ สำนักงานทรัพยากรน้ำแห่งชาติ ซึ่งเป็นหน่วยงานกำกับนโยบายด้านทรัพยากรน้ำของประเทศ ได้กำหนดให้หน่วยงานที่เกี่ยวข้องปฏิบัติตามปฏิทินการบริหารจัดการทรัพยากรน้ำช่วงฤดูฝนและฤดูแล้ง โดยกรมทรัพยากรน้ำเป็นหนึ่งในหน่วยงานที่ต้องถือปฏิบัติตามปฏิทินดังกล่าว จึงจัดทำแผนปฏิบัติการบรรเทาภาวะน้ำแล้งและภาวะน้ำท่วม เพื่อตอบสนองนโยบายของสำนักงานทรัพยากรน้ำแห่งชาติ

2. วัตถุประสงค์

1) เพื่อเป็นการเตรียมความพร้อมในการรับมือกับภาวะน้ำแล้งและภาวะน้ำท่วมของกรมทรัพยากรน้ำ โดยเฉพาะการเตรียมความพร้อมของระบบปฏิบัติการเฝ้าระวังและเตือนภัยล่วงหน้าน้ำหลาก-ดินถล่ม (Early Warning System) ระบบตรวจวัดสถานการณ์น้ำทางไกลอัตโนมัติ อุปกรณ์เครื่องมือ (เครื่องสูบน้ำ รถบรรทุกน้ำ รถยนต์บรรทุก เรือท้องแบน) ความพร้อมด้านความมั่นคงแข็งแรงของอาคารชลศาสตร์ ความพร้อมของเจ้าหน้าที่ด้านการเฝ้าระวังสถานการณ์ เจ้าหน้าที่ด้านการปฏิบัติงานเชิงพื้นที่รายจังหวัด และรายชื่อผู้รู้ประจำสถานีเตือนภัยล่วงหน้าน้ำหลาก-ดินถล่มในพื้นที่

2) เพื่อให้กรมทรัพยากรน้ำ มีแผนปฏิบัติการบรรเทาภาวะน้ำแล้งและภาวะน้ำท่วม ที่ตอบสนองต่อการดำเนินงานตามมาตรการรองรับสถานการณ์ฤดูแล้งและฤดูฝนของสำนักงานทรัพยากรน้ำแห่งชาติ

3) เพื่อให้สำนักงานทรัพยากรน้ำที่ 6 มีแผนปฏิบัติการบรรเทาภาวะน้ำแล้งและภาวะน้ำท่วมของสำนักงานทรัพยากรน้ำที่ 6 ที่จะใช้เป็นคู่มือในการปฏิบัติงานเผชิญเหตุ โดยบูรณาการกับหน่วยงานที่เกี่ยวข้องในพื้นที่รับผิดชอบ เช่น จังหวัด สำนักงานป้องกันและบรรเทาสาธารณภัยเขต สำนักงานป้องกันและบรรเทาสาธารณภัยจังหวัด สำนักงานทรัพยากรธรรมชาติและสิ่งแวดล้อมจังหวัด เป็นต้น

3. ประโยชน์ที่ได้รับ

1) กรมทรัพยากรน้ำ โดยเฉพาะสำนักงานทรัพยากรน้ำที่ 6 มีความพร้อมที่จะปฏิบัติงานเผชิญเหตุกับปัญหาภัยพิบัติอันเกิดจากน้ำ และบูรณาการกับหน่วยงานที่เกี่ยวข้อง ในการให้ความช่วยเหลือประชาชนที่ได้รับผลกระทบจากปัญหาภาวะน้ำแล้งและภาวะน้ำท่วมได้อย่างทันต่อเหตุการณ์

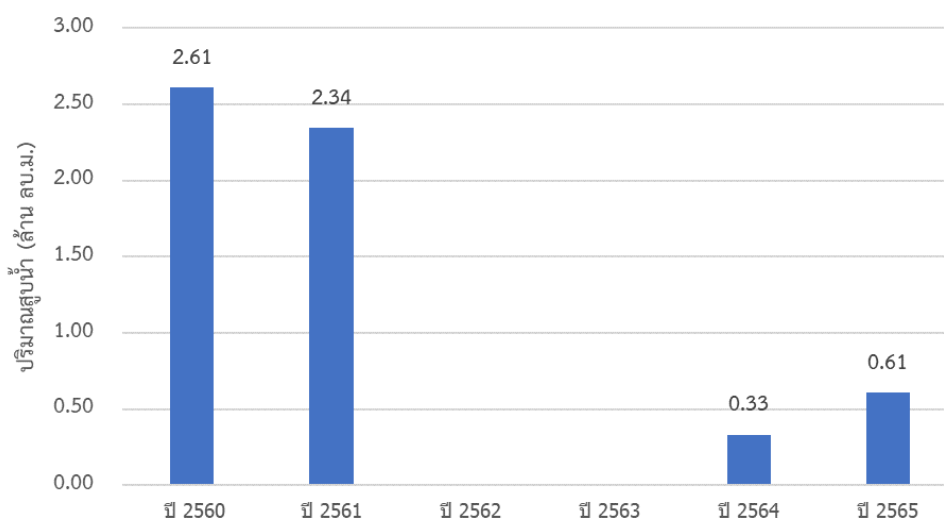
2) กรมทรัพยากรน้ำ สามารถปฏิบัติงานที่ตอบสนองต่อปฏิทินการบริหารจัดการทรัพยากรน้ำช่วงฤดูฝน และฤดูแล้งของสำนักงานทรัพยากรน้ำแห่งชาติ

3) สำนักงานทรัพยากรน้ำที่ 6 มีคู่มือในการปฏิบัติงานเผชิญเหตุ โดยบูรณาการกับหน่วยงานที่เกี่ยวข้อง ได้อย่างมีประสิทธิภาพ

4. สรุปผลการให้ความช่วยเหลือของสำนักงานทรัพยากรน้ำที่ 6

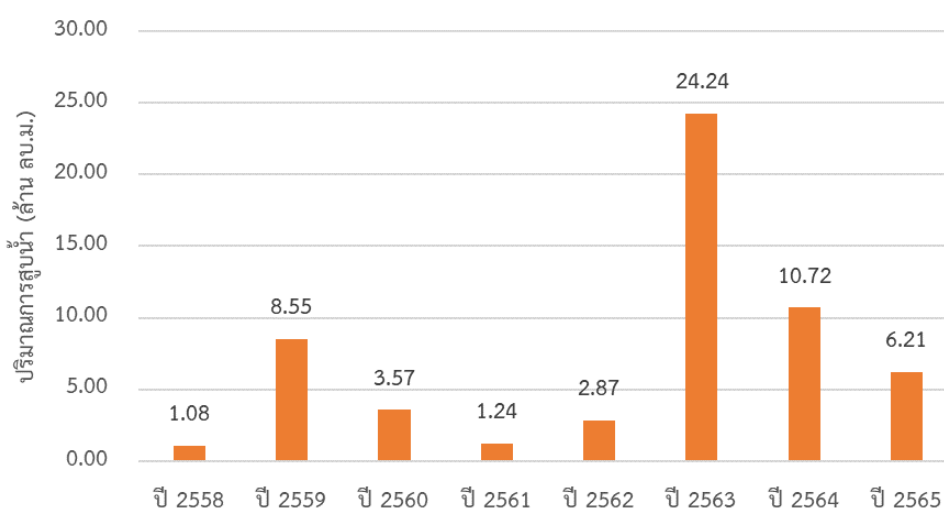
4.1 ผลการให้ความช่วยเหลือพื้นที่ประสบปัญหาอุทกภัยตั้งแต่ ปี พ.ศ. 2560 – 2565

ผลการให้ความช่วยเหลือพื้นที่ประสบปัญหาอุทกภัย สทท.6

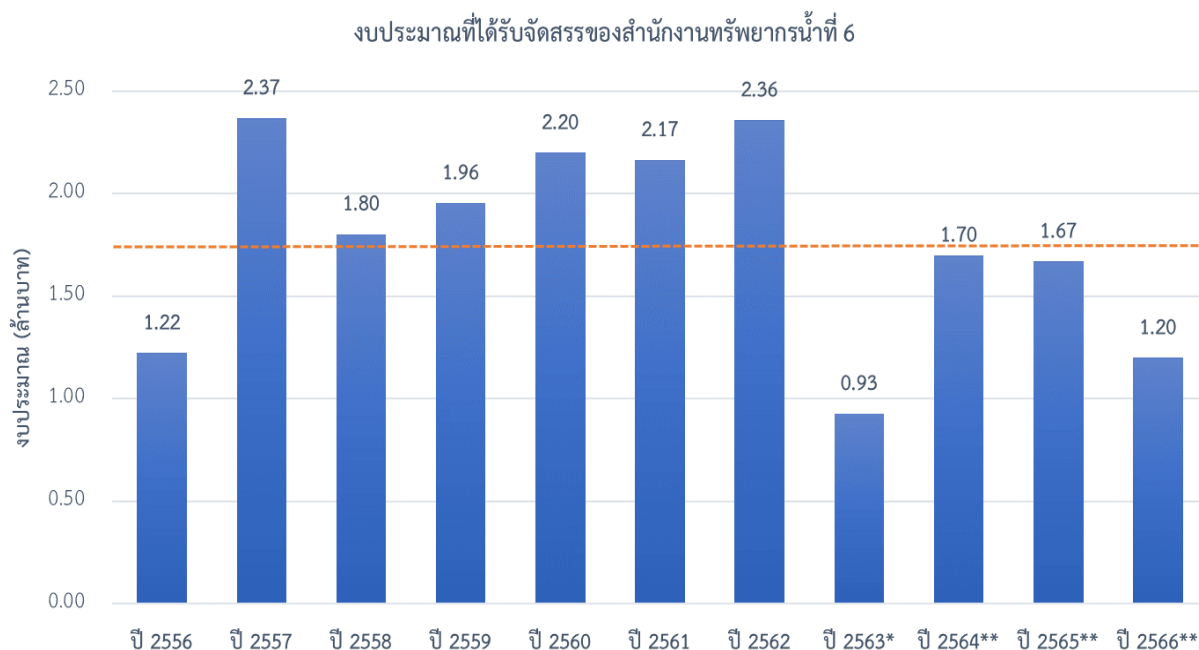


4.2 ผลการให้ความช่วยเหลือพื้นที่ประสบปัญหาภัยแล้งตั้งแต่ ปี พ.ศ. 2558 – 2565

ผลการให้ความช่วยเหลือพื้นที่ประสบปัญหาภัยแล้ง สทท.6



5. งบประมาณที่ได้รับการจัดสรร



หมายเหตุ : * กวป. ได้รับการโอนภารกิจตั้งแต่ปี พ.ศ. 2563

** งบประมาณที่จัดสรรลงหน่วยงาน ปรับตามความเป็นจริง ตั้งแต่ปี พ.ศ. 2563-2566

6. ข้อมูลเชิงพื้นที่

6.1 พื้นที่รับผิดชอบของสำนักงานทรัพยากรน้ำที่ 6

สำนักงานทรัพยากรน้ำที่ 6 มีพื้นที่รับผิดชอบ 8 จังหวัด ประกอบด้วย จังหวัดจันทบุรี ฉะเชิงเทรา ชลบุรี ตราด นครนายก ปราจีนบุรี ระยอง และสระแก้ว รายละเอียดแสดงดังรูปที่ 1

6.2 พื้นที่เสี่ยงน้ำท่วม

6.2.1 พื้นที่เสี่ยงน้ำท่วมมากที่สุด ประกอบด้วย

- 1) จังหวัดจันทบุรี จำนวน 4 อำเภอ ประกอบด้วย เมืองจันทบุรี โป่งน้ำร้อน ชลุม ทำใหม่
- 2) จังหวัดฉะเชิงเทรา จำนวน 2 อำเภอ ประกอบด้วย เมืองฉะเชิงเทรา พนมสารคาม
- 3) จังหวัดชลบุรี จำนวน 4 อำเภอ ประกอบด้วย เมืองชลบุรี บางละมุง พนัสนิคม ศรีราชา
- 4) จังหวัดตราด จำนวน 3 อำเภอ ประกอบด้วย เขาสมิง เมืองตราด บ่อไร่
- 5) จังหวัดชลบุรี จำนวน 4 อำเภอ ประกอบด้วย เมืองนครนายก บ้านนา ปากพลี องค์กรักษ์
- 6) จังหวัดปราจีนบุรี จำนวน 6 อำเภอ ประกอบด้วย เมืองปราจีนบุรี กบินทร์บุรี นาดี

บ้านสร้าง ประจันตคาม ศรีมหาโพธิ

- 7) จังหวัดระยอง จำนวน 2 อำเภอ ประกอบด้วย เมืองระยอง แกลง
- 8) จังหวัดสระแก้ว จำนวน 4 อำเภอ ประกอบด้วย เขาฉกรรจ์ เมืองสระแก้ว วัฒนานคร อรัญประเทศ

6.2.2 พื้นที่เสี่ยงน้ำท่วมมาก ประกอบด้วย

1) จังหวัดจันทบุรี จำนวน 10 อำเภอ ประกอบด้วย เขาคิชฌกูฏ เมืองจันทบุรี แก่งหางแมว แหลมสิงห์ โป่งน้ำร้อน ชลุม ทำใหม่ นายายอาม มะขาม สอยดาว

2) จังหวัดฉะเชิงเทรา จำนวน 11 อำเภอ ประกอบด้วย เมืองฉะเชิงเทรา แปลงยาว คลองเขื่อน ท่าตะเกียบ บางคล้า บางน้ำเปรี้ยว บางปะกง บ้านโพธิ์ พนมสารคาม ราชสาส์น สนามชัยเขต

3) จังหวัดชลบุรี จำนวน 6 อำเภอ ประกอบด้วย เมืองชลบุรี บ่อทอง บางละมุง พนัสนิคม พานทอง ศรีราชา

4) จังหวัดตราด จำนวน 5 อำเภอ ประกอบด้วย เกาะช้าง เขาสมิง เมืองตราด แหลมงอบ บ่อไร่

5) จังหวัดนครนายก จำนวน 4 อำเภอ ประกอบด้วย เมืองนครนายก บ้านนา ปากพลี องค์กรักษ์

6) จังหวัดปราจีนบุรี จำนวน 7 อำเภอ ประกอบด้วย เมืองปราจีนบุรี กบินทร์บุรี นาดี บ้านสร้าง ประจันตคาม ศรีมโหสถ ศรีมหาโพธิ

7) จังหวัดระยอง จำนวน 6 อำเภอ ประกอบด้วย เมืองระยอง แกลง นิคมพัฒนา บ้านค่าย ปลวกแดง วังจันทร์

8) จังหวัดสระแก้ว จำนวน 9 อำเภอ ประกอบด้วย เขาฉกรรจ์ เมืองสระแก้ว โคกสูง คลองหาด ตาพระยา วังน้ำเย็น วังสมบูรณ์ วัฒนานคร อรัญประเทศ

6.2.3 พื้นที่เสี่ยงน้ำท่วมปานกลาง ประกอบด้วย

1) จังหวัดจันทบุรี จำนวน 7 อำเภอ ประกอบด้วย เขาคิชฌกูฏ แก่งหางแมว โป่งน้ำร้อน ท่าใหม่ นายายอาม มะขาม สอยดาว

2) จังหวัดฉะเชิงเทรา จำนวน 8 อำเภอ ประกอบด้วย เมืองฉะเชิงเทรา แปลงยาว คลองเขื่อน บางคล้า บางน้ำเปรี้ยว บางปะกง บ้านโพธิ์ พนมสารคาม

3) จังหวัดชลบุรี จำนวน 8 อำเภอ ประกอบด้วย เมืองชลบุรี บ่อทอง บางละมุง พนัสนิคม พานทอง ศรีราชา สัตหีบ หนองใหญ่

6.2.4 พื้นที่เสี่ยงน้ำท่วมน้อย ประกอบด้วย

1) จังหวัดจันทบุรี จำนวน 4 อำเภอ ประกอบด้วย เขาคิชฌกูฏ โป่งน้ำร้อน ชลุม ท่าใหม่

2) จังหวัดฉะเชิงเทรา จำนวน 6 อำเภอ ประกอบด้วย เมืองฉะเชิงเทรา คลองเขื่อน ท่าตะเกียบ บางคล้า บางปะกง บ้านโพธิ์

3) จังหวัดชลบุรี จำนวน 7 อำเภอ ประกอบด้วย เมืองชลบุรี บางละมุง บ้านบึง พานทอง ศรีราชา สัตหีบ หนองใหญ่

4) จังหวัดตราด จำนวน 4 อำเภอ ประกอบด้วย เขาสมิง เมืองตราด คลองใหญ่ บ่อไร่

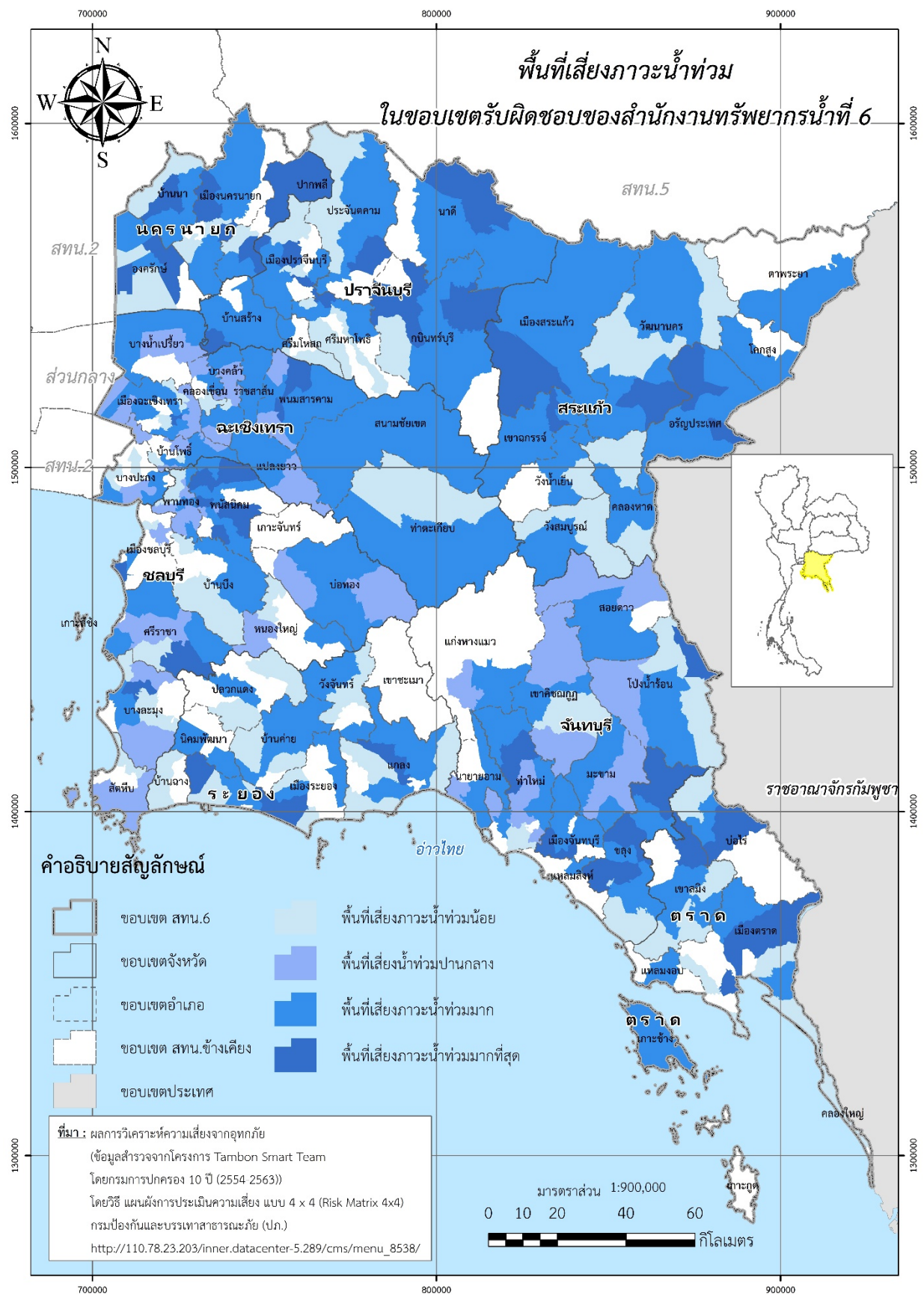
5) จังหวัดนครนายก จำนวน 4 อำเภอ ประกอบด้วย เมืองนครนายก บ้านนา ปากพลี องค์กรักษ์

6) จังหวัดปราจีนบุรี จำนวน 5 อำเภอ ประกอบด้วย เมืองปราจีนบุรี กบินทร์บุรี ประจันตคาม ศรีมโหสถ ศรีมหาโพธิ

7) จังหวัดระยอง จำนวน 6 อำเภอ ประกอบด้วย เมืองระยอง แกลง บ้านค่าย บ้านฉาง ปลวกแดง วังจันทร์

8) จังหวัดสระแก้ว จำนวน 9 อำเภอ ประกอบด้วย คลองหาด วังน้ำเย็น วังสมบูรณ์ วัฒนานคร

รายละเอียดแสดงดังรูปที่ 2 และสรุปรายละเอียดระดับตำบลแสดงในภาคผนวก 1



รูปที่ 2 พื้นที่เสี่ยงน้ำท่วมในขอบเขตของสำนักงานทรัพยากรน้ำที่ 6

6.3 พื้นที่เสี่ยงภัยแล้ง

6.3.1 พื้นที่เสี่ยงภัยแล้งมากที่สุด ประกอบด้วย

- 1) จังหวัดชลบุรี จำนวน 1 อำเภอ ประกอบด้วย เกาะสีชัง

6.3.2 พื้นที่เสี่ยงภัยแล้งมาก ประกอบด้วย

- 1) จังหวัดสระแก้ว จำนวน 1 อำเภอ ประกอบด้วย วัฒนานคร

6.3.3 พื้นที่เสี่ยงภัยแล้งปานกลาง ประกอบด้วย

- 1) จังหวัดจันทบุรี จำนวน 6 อำเภอ ประกอบด้วย เขาคิชฌกูฏ แก่งหางแมว โป่งน้ำร้อน ท่าใหม่ นายายอาม สอยดาว

- 2) จังหวัดตราด จำนวน 3 อำเภอ ประกอบด้วย เขาสมิง เมืองตราด ปอไร่

- 3) จังหวัดสระแก้ว จำนวน 5 อำเภอ ประกอบด้วย โคกสูง คลองหาด ตาพระยา วัฒนานคร อรัญประเทศ

6.3.4 พื้นที่เสี่ยงภัยแล้งน้อย ประกอบด้วย

- 1) จังหวัดจันทบุรี จำนวน 7 อำเภอ ประกอบด้วย เขาคิชฌกูฏ เมืองจันทบุรี แหลมสิงห์ ชลุมพอง ท่าใหม่ นายายอาม มะขาม

- 2) จังหวัดฉะเชิงเทรา จำนวน 10 อำเภอ ประกอบด้วย เมืองฉะเชิงเทรา แพลงยาว คลองเขื่อน บางคล้ำ บางน้ำเปรี้ยว บางปะกง บ้านโพธิ์ พนมสารคาม ราชสาส์น สนามชัยเขต

- 3) จังหวัดชลบุรี จำนวน 1 อำเภอ ประกอบด้วย พนัสนิคม

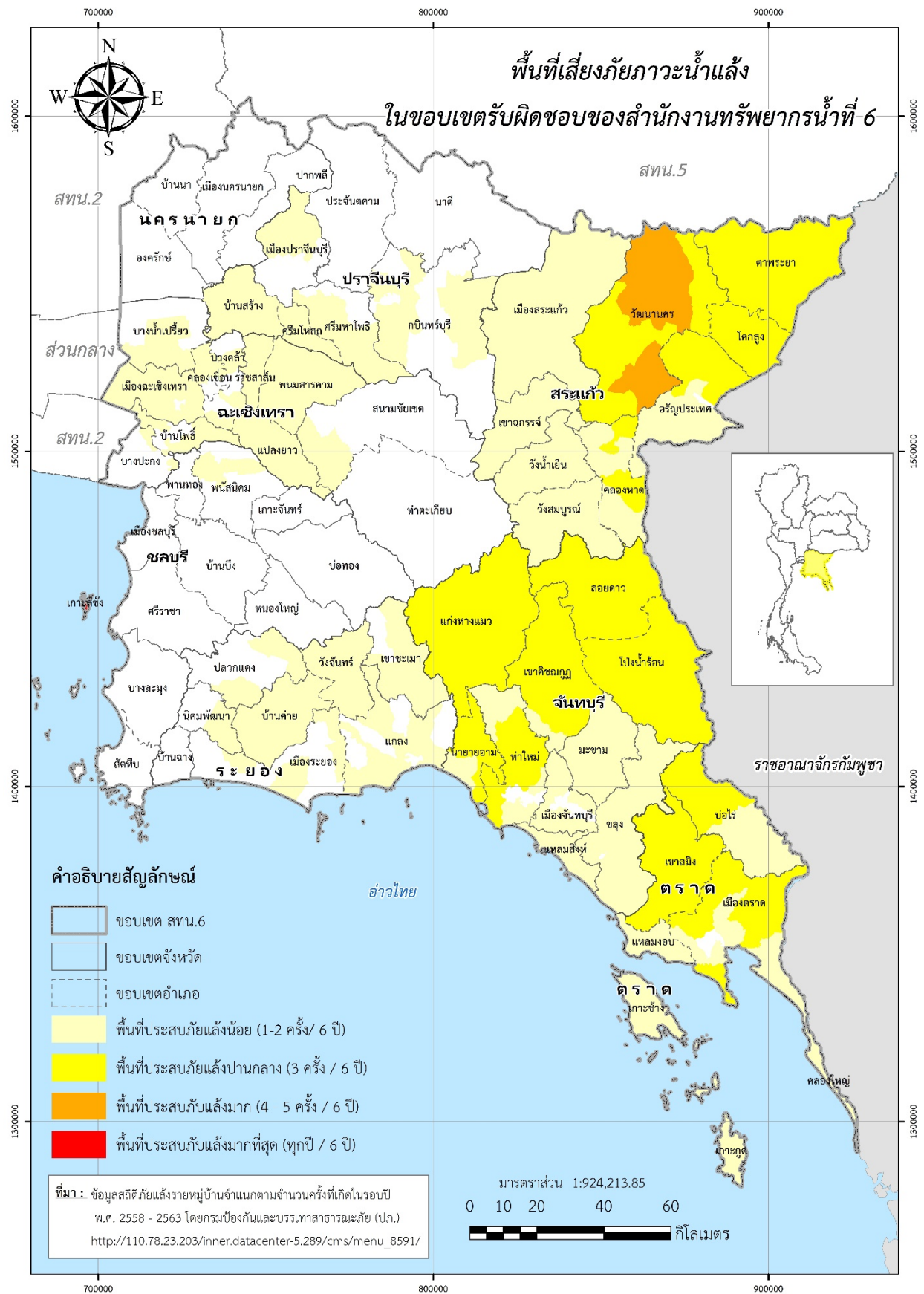
- 4) จังหวัดตราด จำนวน 6 อำเภอ ประกอบด้วย เกาะกูด เกาะช้าง เมืองตราด แหลมงอบ คลองใหญ่ ปอไร่

- 5) จังหวัดปราจีนบุรี จำนวน 5 อำเภอ ประกอบด้วย เมืองปราจีนบุรี กบินทร์บุรี บ้านสร้าง ศรีมโหสถ ศรีมหาโพธิ์

- 6) จังหวัดระยอง จำนวน 7 อำเภอ ประกอบด้วย เขาชะเมา เมืองระยอง แกลง นิคมพัฒนา บ้านค่าย ปลวกแดง วังจันทร์

- 7) จังหวัดสระแก้ว จำนวน 6 อำเภอ ประกอบด้วย เขาฉกรรจ์ เมืองสระแก้ว คลองหาด วังน้ำเย็น วังสมบูรณ์ อรัญประเทศ

รายละเอียดแสดงดังรูปที่ 3 และสรุปรายละเอียดระดับตำบลแสดงในภาคผนวก 2



รูปที่ 3 พื้นที่เสี่ยงภัยแล้งสำหรับพื้นที่นอกเขตชลประทาน ในขอบเขตสำนักงานทรัพยากรน้ำที่ 6

7. ข้อมูลความพร้อมด้านอุปกรณ์/เครื่องมือ/อาคารชลศาสตร์

7.1 ความพร้อมด้านสถานีตรวจวัดสถานการณ์น้ำ จำนวน 116 สถานี ประกอบด้วย

1) ระบบปฏิบัติการเฝ้าระวังและเตือนภัยล่วงหน้าน้ำหลาก-ดินถล่ม (Early Warning System) จำนวน 67 สถานี (<http://ews.dwr.go.th/ews/>)

2) ระบบตรวจวัดสถานการณ์น้ำทางไกลอัตโนมัติ (โทรมาตร) จำนวน 30 สถานี

3) ระบบกล้อง CCTV จำนวน 6 สถานี

4) สถานีอุตุ-อุทกวิทยา จำนวน 13 สถานี

(รายละเอียดแสดงดังรูปที่ 4 และรายละเอียดของสถานีตรวจวัดสภาพน้ำทางไกลอัตโนมัติระบบกล้อง CCTV และสถานีอุตุ-อุทกวิทยาในภาคผนวก 3 และสามารถดูรายละเอียดได้ที่เว็บไซต์<http://mekhala.dwr.go.th/>)

7.2 ความพร้อมด้านอุปกรณ์และเครื่องมือ

1) เครื่องสูบน้ำ จำนวน 27 เครื่อง ใช้งานได้ 26 เครื่อง ประกอบด้วย

- เครื่องสูบน้ำขนาด 12 นิ้ว จำนวน 20 เครื่อง (ใช้งานได้ 19 เครื่อง)

- เครื่องสูบน้ำขนาด 24 นิ้ว จำนวน 2 เครื่อง (ใช้งานได้ 2 เครื่อง)

- เครื่องสูบน้ำขนาด 30 นิ้ว จำนวน 5 เครื่อง (ใช้งานได้ 5 เครื่อง)

2) รถบรรทุก จำนวน 5 คัน ใช้งานได้ 5 คัน ประกอบด้วย

- รถยนต์บรรทุกน้ำ ขนาด 6,000 ลิตร จำนวน 2 คัน (ใช้งานได้ 2 คัน)

- รถยนต์บรรทุก 6 ล้อ พร้อมเครน จำนวน 1 คัน (ใช้งานได้ 1 คัน)

- รถยนต์บรรทุก 6 ล้อ (NGV) จำนวน 1 คัน (ใช้งานได้ 1 คัน)

- รถยนต์บรรทุก 10 ล้อ พร้อมเครน (NGV) จำนวน 1 คัน (ใช้งานได้ 1 คัน)

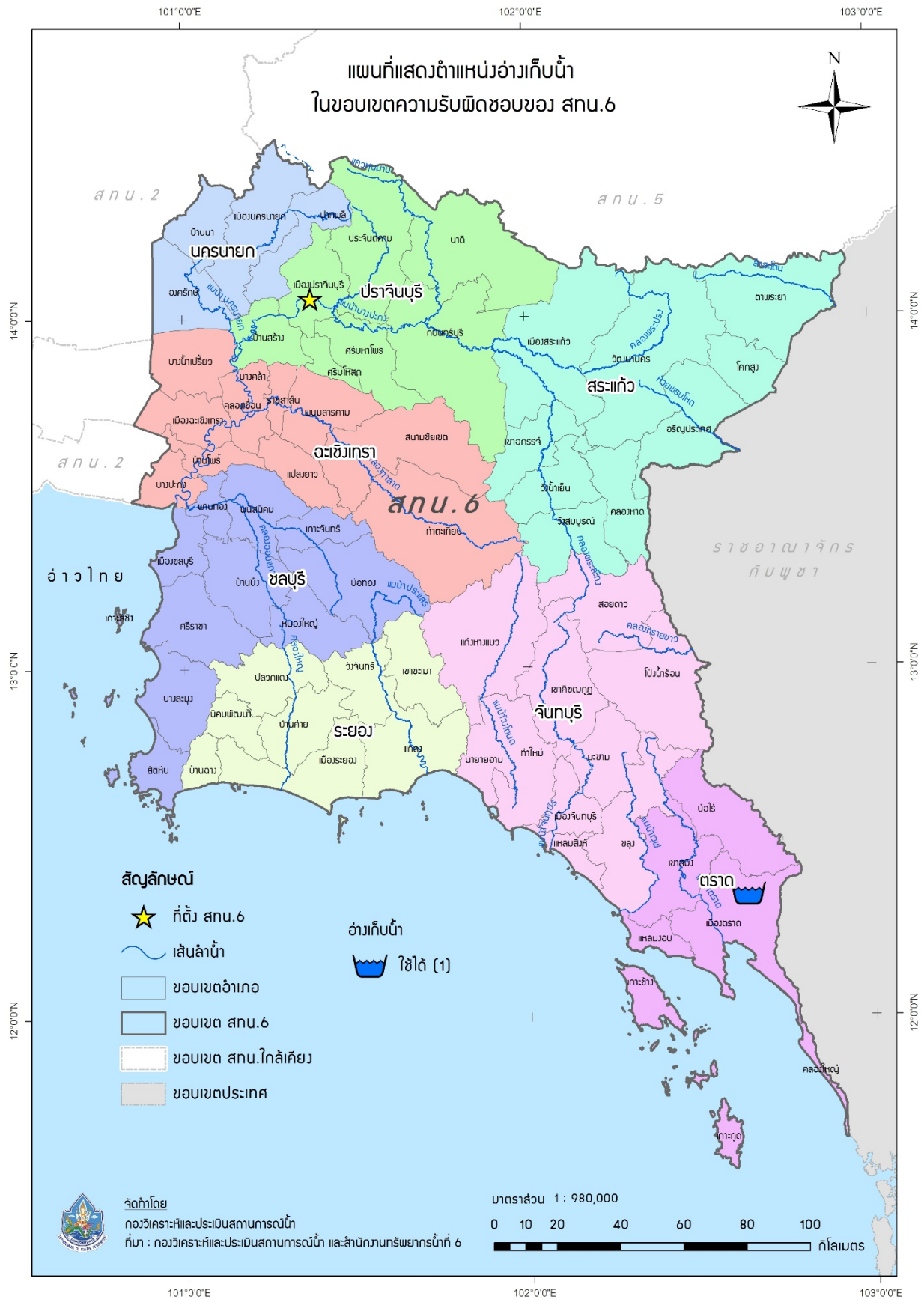
3) เรือ จำนวน 6 ลำ ใช้งานได้ 3 ลำ ประกอบด้วย

- เรือลุมินีเยียม จำนวน 3 ลำ (ใช้งานได้ 0 ลำ)

- เรือตรวจการ จำนวน 3 ลำ (ใช้งานได้ 3 ลำ)

4) ความพร้อมด้านความมั่นคงของอ่างเก็บน้ำ จำนวน 1 แห่ง (ใช้งานได้ 1 แห่ง)

รายละเอียดของความพร้อมด้านความมั่นคงของอ่างเก็บน้ำแสดงดังรูปที่ 5 และรายละเอียดของความพร้อมด้านความมั่นคงของอ่างเก็บน้ำในภาคผนวก 4



รูปที่ 5 ตำแหน่งโครงการพัฒนาแหล่งน้ำประเภทอ่างเก็บน้ำในเขตพื้นที่ความรับผิดชอบของสำนักงานทรัพยากรน้ำที่ 6

8. ข้อมูลความพร้อมด้านบุคลากร

8.1 เจ้าหน้าที่ด้านเฝ้าระวังสถานการณ์ด้านภาวะน้ำท่วมและภาวะน้ำแล้ง จำนวน 16 ราย

ลำดับ	ชื่อ-นามสกุล	สถานที่	เบอร์โทรศัพท์
1	นายณัฐชาคร อมรกุล	ชลบุรี	092-4355629
2	นางสาวกนกวรรณ ต๊ะมาน	ฉะเชิงเทรา	087-5674564
3	นายกัมปนาท ภัคดิษฐ์	ปราจีนบุรี	081-7628836
4	นางสาวชนาพร งามโรจน์	นครนายก	082-1580876
5	นางสาวเอื้อมจิต ชาระ	สระแก้ว	081-5764178
6	นางสาวศลิษา พานิชผล	จันทบุรี	089-2058203
7	นายนิธย์ ทับสี	ระยอง	081-5903506
8	นางสาวศลิษา พานิชผล	ตราด	089-2058203
9	นายวัฒนา ชาวพนัส	ฉะเชิงเทรา	083-3204643
10	นายกิจจา สมสกุล	ฉะเชิงเทรา	099-1039190
11	นายวิเชียร ศรีวิไล	ฉะเชิงเทรา	087-4837096
12	นายกัมพล โกดีดี	ฉะเชิงเทรา	089-1603183
13	นายณัฐพงศ์ จิตรมณี	ฉะเชิงเทรา	083-1199908
14	นายอภิวัฒน์ สมไชย	ฉะเชิงเทรา	080-0908074
15	นายชัชพงศ์ สมสกุล	ฉะเชิงเทรา	087-3396506
16	นายจุมพล อินทสร	ฉะเชิงเทรา	098-5583599

8.2 เจ้าหน้าที่ด้านการปฏิบัติงานเชิงพื้นที่รายจังหวัด จำนวน 10 ราย

ลำดับ	ชื่อ-นามสกุล	สถานที่	เบอร์โทรศัพท์
1	นายเดชสิทธิ์ สีหาปทุม	ปราจีนบุรี	089-2378535
2	นายเสน่ห์ จงจรรย์	ปราจีนบุรี	087-1377289
3	นางสาวกมลชนก ทองทวีวัฒนะ	ปราจีนบุรี	099-1451949
4	นายไพศาล เนียมมงคล	ปราจีนบุรี	086-7697226
5	นายธนกฤต ชันดี	ปราจีนบุรี	091-7759013
6	นายศิวกร เมี้ยนรธา	ปราจีนบุรี	094-4636669
7	นายจำลอง ส่งพินิจ	ปราจีนบุรี	094-6871110
8	นายทรงยศ รวยสิน	ปราจีนบุรี	082-6404088
9	นางสาวศิริกุล ตระกูลเกิด	ปราจีนบุรี	081-7617257
10	นางสาวกัญญาพัชร มีแก้ว	ปราจีนบุรี	092-2323338

8.3 รายชื่อผู้รู้ประจำสถานีเตือนภัยล่วงหน้าน้ำหลาก-ดินถล่มในพื้นที่ จำนวน 67 ราย รายละเอียดของรายชื่อและเบอร์โทรศัพท์ผู้รู้ในภาคผนวก 3

8.4 รายชื่อเจ้าหน้าที่ส่วนกลางในการติดตามสถานการณ์ด้านภาวะน้ำท่วมและภาวะน้ำแล้ง

ลำดับ	ชื่อ-นามสกุล	ตำแหน่ง	เบอร์โทรศัพท์
ด้านภาวะน้ำท่วม			
1	นายยิ่งยง ลีคะสีรี	ผู้อำนวยการส่วนประสานการปฏิบัติงานในภาวะน้ำท่วม	081-8012785
2	นายจิรวุฒิ ประชีพฉาย	วิศวกรโยธาชำนาญการ	086-3388212
3	นายยศสรัญ ปาลเกลี้ยง	วิศวกรโยธาปฏิบัติการ	084-2492663
ด้านภาวะน้ำแล้ง			
4	นายธนากร แสนวงษ์	ผู้อำนวยการส่วนประสานการปฏิบัติงานในภาวะน้ำแล้ง	081-8012781
5	นางสาวปยุณวีร์ สวรรยาพานิช	วิศวกรโยธาชำนาญการ	089-9455654
6	นางสาวอรรษา มณีขำ	นักวิเคราะห์นโยบายและแผนชำนาญการ	092-3592266
ด้านการวิเคราะห์และประเมินสถานการณ์น้ำ			
7	นายสุประภาพร พัฒน์สิงห์เสนีย์	ผู้อำนวยการศูนย์เมขลา	089-7724611
8	นายจตุพงษ์ ไพบูลย์โรจนา	นักวิเคราะห์นโยบายและแผนชำนาญการ	086-4721588
9	นายธนัช สระประเทศ	นักวิเคราะห์นโยบายและแผนปฏิบัติการ	099-8274638

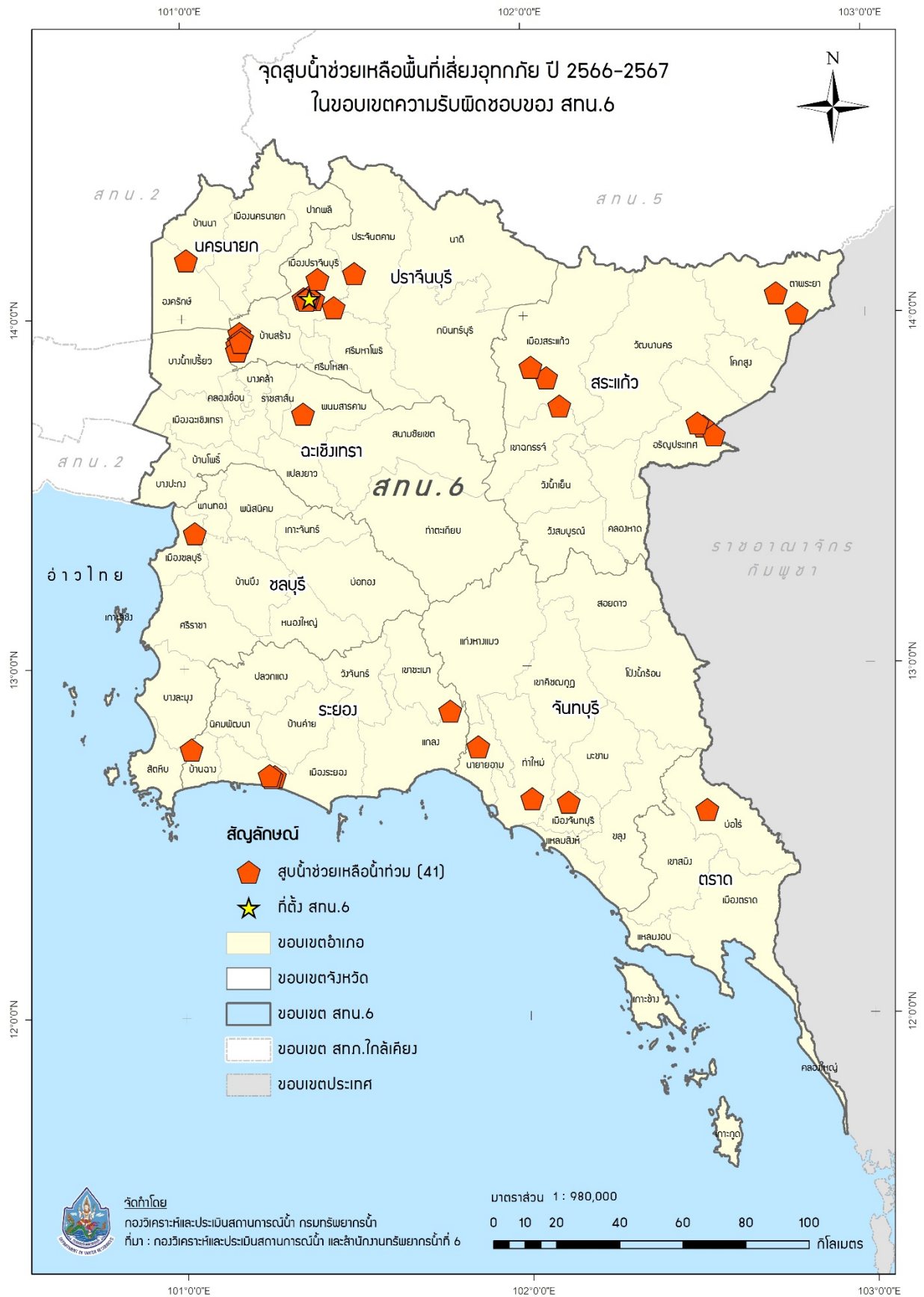
9. แผนปฏิบัติการบรรเทาภาวะน้ำท่วมและภาวะน้ำแล้ง

9.1 แผนปฏิบัติการเพื่อรับสถานการณ์น้ำท่วมหลากดินโคลนถล่มประจำเดือนพฤษภาคม - ตุลาคม 2566

การสูบน้ำช่วยเหลือสถานการณ์น้ำท่วม มีรายละเอียดดังรูปที่ 6 ประกอบด้วย

จุดที่	ตำบล	อำเภอ	จังหวัด	ขนาด เครื่อง สูบน้ำ	จำนวน (เครื่อง)	ผู้รับผิดชอบ	เบอร์โทรศัพท์
1	รอบเมือง	เมืองปราจีนบุรี	ปราจีนบุรี	12	1	จำลอง ส่งพินิง	094-6871110
2	หน้าเมือง	เมืองปราจีนบุรี	ปราจีนบุรี	12	1	จำลอง ส่งพินิง	094-6871110
3	หน้าเมือง	เมืองปราจีนบุรี	ปราจีนบุรี	12	1	จำลอง ส่งพินิง	094-6871110
4	หน้าเมือง	เมืองปราจีนบุรี	ปราจีนบุรี	12	1	จำลอง ส่งพินิง	094-6871110
5	อรัญประเทศ	อรัญประเทศ	สระแก้ว	12	2	จำลอง ส่งพินิง	094-6871110
6	โพธิ์งาม	ประจันตคาม	ปราจีนบุรี	10	1	จำลอง ส่งพินิง	094-6871110
7	บางแตน	บ้านสร้าง	ปราจีนบุรี	12,30	2	จำลอง ส่งพินิง	094-6871110
8	อรัญประเทศ	อรัญประเทศ	สระแก้ว	12	1	จำลอง ส่งพินิง	094-6871110
9	อรัญประเทศ	อรัญประเทศ	สระแก้ว	12	1	จำลอง ส่งพินิง	094-6871110
10	ตาพระยา	ตาพระยา	สระแก้ว	12	1	จำลอง ส่งพินิง	094-6871110
11	ทัพราช	ตาพระยา	สระแก้ว	12	1	จำลอง ส่งพินิง	094-6871110
12	สระแก้ว	เมืองสระแก้ว	สระแก้ว	12	1	จำลอง ส่งพินิง	094-6871110
13	บางยาง	บ้านสร้าง	ปราจีนบุรี	12	1	จำลอง ส่งพินิง	094-6871110
14	บางยาง	บ้านสร้าง	ปราจีนบุรี	12	1	จำลอง ส่งพินิง	094-6871110
15	บางยาง	บ้านสร้าง	ปราจีนบุรี	12	1	จำลอง ส่งพินิง	094-6871110
16	บางปลากด	องครักษ์	นครนายก	12	1	จำลอง ส่งพินิง	094-6871110
17	ท่าถ่าน	พนมสารคาม	ฉะเชิงเทรา	3	2	จำลอง ส่งพินิง	094-6871110
18	นาป่า	เมืองชลบุรี	ชลบุรี	12	1	จำลอง ส่งพินิง	094-6871110
19	รอบเมือง	เมืองปราจีนบุรี	ปราจีนบุรี	10	1	จำลอง ส่งพินิง	094-6871110
20	หน้าเมือง	เมืองปราจีนบุรี	ปราจีนบุรี	12	1	จำลอง ส่งพินิง	094-6871110
21	หน้าเมือง	เมืองปราจีนบุรี	ปราจีนบุรี	12	1	จำลอง ส่งพินิง	094-6871110
22	บ้านพระ	เมืองปราจีนบุรี	ปราจีนบุรี	12	1	จำลอง ส่งพินิง	094-6871110
23	บางแตน	บ้านสร้าง	ปราจีนบุรี	12	2	จำลอง ส่งพินิง	094-6871110
24	โพธิ์งาม	ประจันตคาม	ปราจีนบุรี	10	1	จำลอง ส่งพินิง	094-6871110
25	บางแตน	บ้านสร้าง	ปราจีนบุรี	30	2	จำลอง ส่งพินิง	094-6871110
26	บางยาง	บ้านสร้าง	ปราจีนบุรี	12	1	จำลอง ส่งพินิง	094-6871110
27	บางยาง	บ้านสร้าง	ปราจีนบุรี	30	1	จำลอง ส่งพินิง	094-6871110
28	บางปลากด	องครักษ์	นครนายก	12	1	จำลอง ส่งพินิง	094-6871110
29	เขาสามสิบ	เขาฉกรรจ์	สระแก้ว	12	1	จำลอง ส่งพินิง	094-6871110
30	ศาลาลำดวน	เมืองสระแก้ว	สระแก้ว	12	1	จำลอง ส่งพินิง	094-6871110
31	วัดใหม่	เมืองจันทบุรี	จันทบุรี	12	1	จำลอง ส่งพินิง	094-6871110

32	ท่าใหม่	ท่าใหม่	จันทบุรี	12	1	จำลอง ส่งพินิจ	094-6871110
33	นายายอาม	นายายอาม	จันทบุรี	12	1	จำลอง ส่งพินิจ	094-6871110
34	ปัดวี	มะขาม	จันทบุรี	12	1	จำลอง ส่งพินิจ	094-6871110
35	ทับมา	เมืองระยอง	ระยอง	12	1	จำลอง ส่งพินิจ	094-6871110
36	ทับมา	เมืองระยอง	ระยอง	12	1	จำลอง ส่งพินิจ	094-6871110
37	ทับมา	เมืองระยอง	ระยอง	12	1	จำลอง ส่งพินิจ	094-6871110
38	สำนักท้อน	บ้านฉาง	ระยอง	12	1	จำลอง ส่งพินิจ	094-6871110
39	น้ำเป็น	เขาชะเมา	ระยอง	12	1	จำลอง ส่งพินิจ	094-6871110
40	บ่อพลอย	บ่อไร่	ตราด	12	1	จำลอง ส่งพินิจ	094-6871110
41	สำนักท้อน	บ้านฉาง	ระยอง	12	1	จำลอง ส่งพินิจ	094-6871110

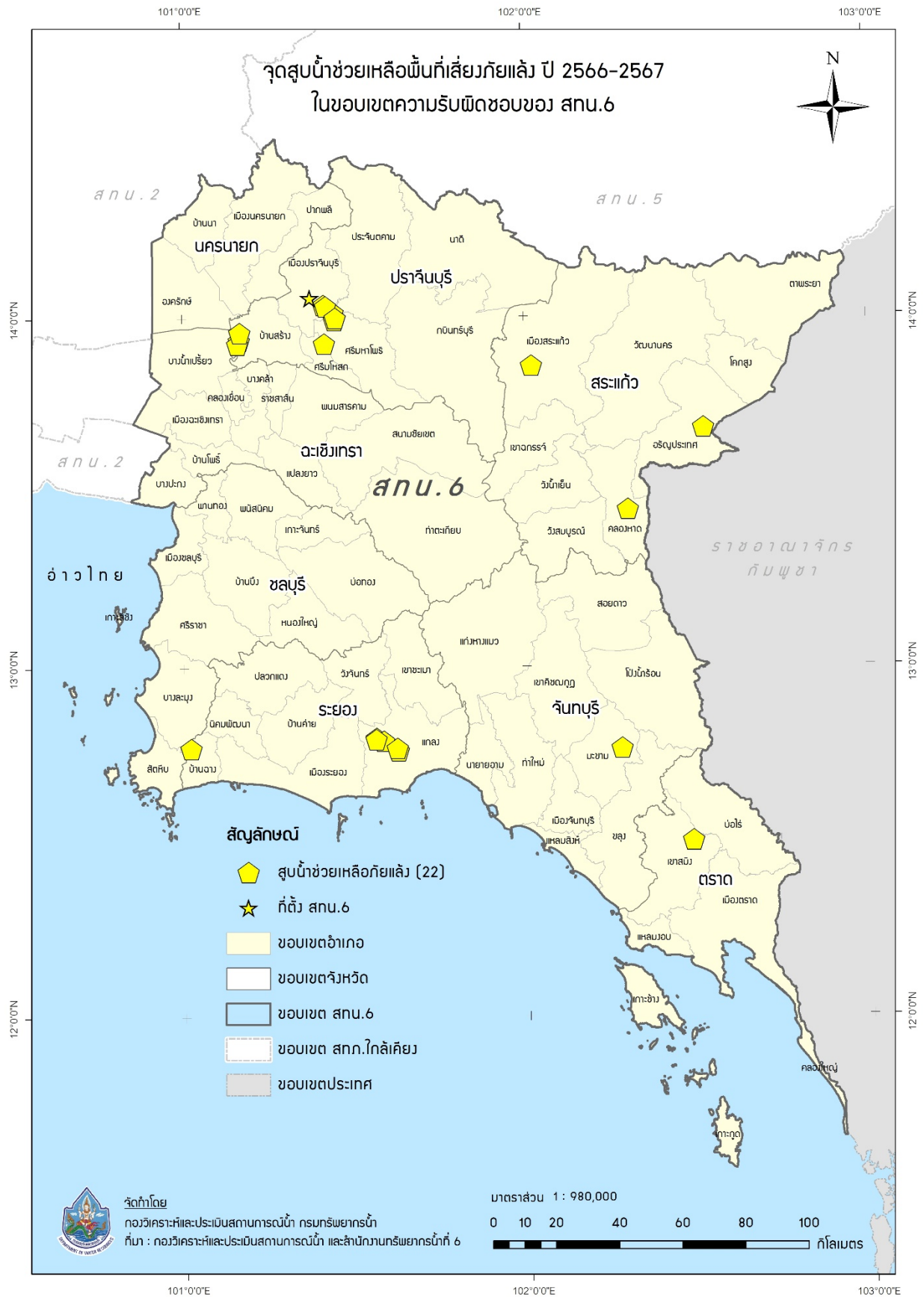


รูปที่ 6 ตำแหน่งจุดติดตั้งเครื่องสูบน้ำช่วยเหลือน้ำท่วม ในเขตพื้นที่ความรับผิดชอบของสำนักงานทรัพยากรน้ำที่ 6

9.2 แผนปฏิบัติการในการรับสถานการณ์น้ำแล้ง

การสูบน้ำช่วยเหลือสถานการณ์น้ำแล้ง มีรายละเอียดดังรูปที่ 7 ประกอบด้วย

จุดที่	ตำบล	อำเภอ	จังหวัด	ขนาด เครื่อง สูบน้ำ	จำนวน (เครื่อง)	ผู้รับผิดชอบ	เบอร์โทรศัพท์
1	ท่างาม	เมืองปราจีนบุรี	ปราจีนบุรี	12	1	จำลอง ส่งพินิจ	094-6871110
2	ท่างาม	เมืองปราจีนบุรี	ปราจีนบุรี	12	1	จำลอง ส่งพินิจ	094-6871110
3	ท่างาม	เมืองปราจีนบุรี	ปราจีนบุรี	12	1	จำลอง ส่งพินิจ	094-6871110
4	บางยาง	บ้านสร้าง	ปราจีนบุรี	12	1	จำลอง ส่งพินิจ	094-6871110
5	บางยาง	บ้านสร้าง	ปราจีนบุรี	12	1	จำลอง ส่งพินิจ	094-6871110
6	บางยาง	บ้านสร้าง	ปราจีนบุรี	12	1	จำลอง ส่งพินิจ	094-6871110
7	หาดยาง	ศรีมหาโพธิ	ปราจีนบุรี	12, 10	2	จำลอง ส่งพินิจ	094-6871110
8	หาดยาง	ศรีมหาโพธิ	ปราจีนบุรี	12	2	จำลอง ส่งพินิจ	094-6871110
9	หาดยาง	ศรีมหาโพธิ	ปราจีนบุรี	12	1	จำลอง ส่งพินิจ	094-6871110
10	คู์ลำพัน	ศรีมหาโพธิ	ปราจีนบุรี	12	1	จำลอง ส่งพินิจ	094-6871110
11	คลองหาด	คลองหาด	สระแก้ว	12	1	จำลอง ส่งพินิจ	094-6871110
12	ศาลาลำดวน	เมืองสระแก้ว	สระแก้ว	12	1	จำลอง ส่งพินิจ	094-6871110
13	ห้วยยาง	แก่ง	ระยอง	8, 12	1	จำลอง ส่งพินิจ	094-6871110
14	วังห้ว	แก่ง	ระยอง	10	1	จำลอง ส่งพินิจ	094-6871110
15	วังห้ว	แก่ง	ระยอง	10	1	จำลอง ส่งพินิจ	094-6871110
16	วังห้ว	แก่ง	ระยอง	10, 12	1	จำลอง ส่งพินิจ	094-6871110
17	วังห้ว	แก่ง	ระยอง	10	1	จำลอง ส่งพินิจ	094-6871110
18	สำนักท้อน	บ้านฉาง	ระยอง	12	2	จำลอง ส่งพินิจ	094-6871110
19	ปลิว	มะขาม	จันทบุรี	30	1	จำลอง ส่งพินิจ	094-6871110
20	สวด	เขาสมิง	ตราด	30	1	จำลอง ส่งพินิจ	094-6871110
21	อรัญประเทศ	อรัญประเทศ	สระแก้ว	12	2	จำลอง ส่งพินิจ	094-6871110
22	ห้วยยาง	แก่ง	ระยอง	12	1	จำลอง ส่งพินิจ	094-6871110



รูปที่ 7 ตำแหน่งจุดติดตั้งเครื่องสูบน้ำช่วยเหลือภัยแล้ง ในเขตพื้นที่ความรับผิดชอบของสำนักงานทรัพยากรน้ำที่ 6

ภาคผนวก 1

พื้นที่เสี่ยงน้ำท่วม ในขอบเขตสำนักงานทรัพยากรน้ำที่ 6

พื้นที่เสี่ยงภาวะน้ำท่วมน้อย ในพื้นที่สำนักงานทรัพยากรน้ำที่ 6

จังหวัด	อำเภอ	ตำบล	พื้นที่เสี่ยงน้ำท่วม (ไร่)	
จันทบุรี	เขาคิชฌกูฏ	ตะเคียนทอง	121,998.42	
		คลองใหญ่	122,566.66	
		หนองตากง	80,968.19	
	ขลุง	ขลุง	1,415.10	
		บางขัน	83,993.24	
		ท่าใหม่	ตะกาดเง้า	30,397.74
	ฉะเชิงเทรา	เมืองฉะเชิงเทรา	โสธร	9,085.59
บางขวัญ			14,518.25	
คลองเขื่อน		บางเล่า	6,465.45	
		บางตลาด	9,768.77	
ท่าตะเกียบ		ท่าตะเกียบ	320,166.28	
บางคล้า		บางคล้า	4,289.16	
บางปะกง		บางวัว	15,459.24	
		หอมศีล	15,067.82	
บ้านโพธิ์		แสนภูดาษ	7,722.43	
		บ้านโพธิ์	5,081.09	
ชลบุรี		เมืองชลบุรี	หนองไม้แดง	6,925.61
			โป่ง	48,593.54
			บางละมุง	17,436.53
	บ้านบึง	คลองกิ่ว	139,377.73	
		มาบไฟ	16,206.02	
	พานทอง	เกาะลอย	7,851.34	
		บางนาง	14,880.14	
		บางหัก	4,855.91	
	ศรีราชา	บึง	41,391.02	
		สัตหีบ	นาจอมเทียน	24,637.01

ที่มา : ผลการวิเคราะห์ความเสี่ยงจากอุทกภัย (ข้อมูลสำรวจจากโครงการ Tambon Smart Team โดยกรมการปกครอง 10 ปี (2554-2563))

โดยวิธี แผนผังการประเมินความเสี่ยง แบบ 4 x 4 (Risk Matrix 4x4) กรมป้องกันและบรรเทาสาธารณภัย (ปภ.)

พื้นที่เสี่ยงภาวะน้ำท่วมน้อย ในพื้นที่สำนักงานทรัพยากรน้ำที่ 6

จังหวัด	อำเภอ	ตำบล	พื้นที่เสี่ยงน้ำท่วม (ไร่)
	หนองใหญ่	ห้างสูง	37,102.47
ตราด	เขาสมิง	เขาสมิง	41,668.39
		ท่าโสม	47,025.87
		วังตะเคียน	51,442.22
		แหลมกลัด	53,214.72
	เมืองตราด	ตะกาง	47,800.10
		หนองโสน	31,023.13
		อ่าวใหญ่	12,308.10
	คลองใหญ่	ไม้รูด	27,264.39
		คลองใหญ่	10,742.84
	บ่อไร่	หนองบอน	73,341.70
นครนายก	เมืองนครนายก	ดอนยอ	24,487.14
		ท่าช้าง	13,633.12
		นครนายก	1,814.21
		เขาเพิ่ม	35,658.22
	บ้านนา	บ้านพริก	46,141.93
		เกาะโพธิ์	18,647.60
	ปากพลี	เกาะหวาย	9,405.85
		องครักษ์	คลองใหญ่
		ชุมพล	19,098.71
		พระอาจารย์	34,422.28
		ศิระกระเปือ	44,483.77
ปราจีนบุรี	เมืองปราจีนบุรี	เนินหอม	63,634.19
		ดงพระราม	11,055.77
	กบินทร์บุรี	ลาดตะเคียน	92,789.26
	ประจันตคาม	โพธิ์งาม	205,695.69

ที่มา : ผลการวิเคราะห์ความเสี่ยงจากอุทกภัย (ข้อมูลสำรวจจากโครงการ Tambon Smart Team โดยกรมการปกครอง 10 ปี (2554-2563))

โดยวิธี แผนผังการประเมินความเสี่ยง แบบ 4 x 4 (Risk Matrix 4x4) กรมป้องกันและบรรเทาสาธารณภัย (ปภ.)

พื้นที่เสี่ยงภาวะน้ำท่วมน้อย ในพื้นที่สำนักงานทรัพยากรน้ำที่ 6

จังหวัด	อำเภอ	ตำบล	พื้นที่เสี่ยงน้ำท่วม (ไร่)
	ศรีมโหสถ	โคกไทย	37,083.97
	ศรีมหาโพธิ	ศรีมหาโพธิ	43,452.36
		หัวหว่า	60,137.15
		หาดยาง	7,826.90
ระยอง	เมืองระยอง	เพ	23,322.76
		นาตาขวัญ	23,476.81
		น้ำคอก	4,717.69
		มาบตาพุด	44,887.52
	แกลง	กร่ำ	17,266.08
		กองดิน	51,530.30
		ชากพง	36,759.36
		พังราด	20,484.36
		วังหว่า	37,549.46
		ห้วยยาง	22,583.34
	บ้านค่าย	ชากบก	31,407.06
		หนองละลอก	61,111.91
	บ้านฉาง	ปลา	24,651.26
		สำนักท้อน	38,987.13
	ปลวกแดง	แม่น้ำคู	59,702.69
		หนองไร่	77,014.56
	วังจันทร์	ชุมแสง	83,858.17
สระแก้ว	คลองหาด	เบญจขร	32,731.05
		ไทรเดี่ยว	40,105.09
		ไทรทอง	37,002.55
		คลองไก่อี้น	59,080.07
	วังน้ำเย็น	วังน้ำเย็น	51,574.04

ที่มา : ผลการวิเคราะห์ความเสี่ยงจากอุทกภัย (ข้อมูลสำรวจจากโครงการ Tambon Smart Team โดยกรมการปกครอง 10 ปี (2554-2563))

โดยวิธี แผนผังการประเมินความเสี่ยง แบบ 4 x 4 (Risk Matrix 4x4) กรมป้องกันและบรรเทาสาธารณภัย (ปภ.)

พื้นที่เสี่ยงภาวะน้ำท่วมน้อย ในพื้นที่สำนักงานทรัพยากรน้ำที่ 6

จังหวัด	อำเภอ	ตำบล	พื้นที่เสี่ยงน้ำท่วม (ไร่)
	วังสมบูรณ์	วังใหม่	102,785.39
		วังสมบูรณ์	93,819.33
	วัฒนานคร	แซร์อ้อ	129,248.39
		โนนหมากเค็ง	98,294.16
		หนองตะเคียนบอน	73,248.78
		หนองน้ำใส	40,443.52
รวม			3,813,959.20

พื้นที่เสี่ยงภาวน้ำท่วมปานกลาง ในพื้นที่สำนักงานทรัพยากรน้ำที่ 6

จังหวัด	อำเภอ	ตำบล	พื้นที่เสี่ยงน้ำท่วม (ไร่)	
จันทบุรี	เขาคิชฌกูฏ	จันทเขลม	178,034.75	
		ชากไทย	41,208.09	
		พลวง	61,580.43	
	แก่งหางแมว	สามพี่น้อง	50,800.84	
		โป่งน้ำร้อน	ทับไทร	164,128.40
	ท่าใหม่	ท่าใหม่	15,998.97	
		บ่อพุ	2,522.86	
			รำพัน	20,564.89
			สองพี่น้อง	50,025.19
			สีพยา	6,425.41
			นายายอาม	ช้างข้าม
		มะขาม	ปัดวี	105,384.39
			มะขาม	31,511.61
		สอยดาว	ทับช้าง	128,092.54
			ทุ่งขนาน	84,096.21
	ฉะเชิงเทรา	เมืองฉะเชิงเทรา	คลองเปรง	20,650.40
คลองจุกกระเฉด			6,563.20	
คลองนา			6,653.54	
			คลองหลวงแพ่ง	22,972.81
			บางแก้ว	18,053.10
			บางไผ่	6,597.94
			แปลงยาว	หนองไม้แก่น
		คลองเขื่อน	บางโรง	17,532.93
			บางคล้า	เสม็ดใต้
			ปากน้ำ	19,081.99
	หัวไทร		26,067.05	

ที่มา : ผลการวิเคราะห์ความเสี่ยงจากอุทกภัย (ข้อมูลสำรวจจากโครงการ Tambon Smart Team โดยกรมการปกครอง 10 ปี (2554-2563))

โดยวิธี แผนผังการประเมินความเสี่ยง แบบ 4 x 4 (Risk Matrix 4x4) กรมป้องกันและบรรเทาสาธารณภัย (ปภ.)

พื้นที่เสี่ยงภาวน้ำท่วมปานกลาง ในพื้นที่สำนักงานทรัพยากรน้ำที่ 6

จังหวัด	อำเภอ	ตำบล	พื้นที่เสี่ยงน้ำท่วม (ไร่)
	บางน้ำเปรี้ยว	บางชนาก	19,906.05
		สิงโตทอง	22,808.25
		หมอนทอง	35,426.00
	บางปะกง	บางปะกง	26,048.05
	บ้านโพธิ์	เกาะไร่	7,617.11
		เทพราช	11,036.32
		คลองขุด	9,336.15
		ท่าพลับ	5,242.05
		บางกรูด	4,333.91
		บางซ่อน	5,768.07
		หนองบัว	4,357.83
	พนมสารคาม	หนองแแทน	37,427.35
		หนองยาว	26,818.02
ชลบุรี	เมืองชลบุรี	นาป่า	14,470.29
	บ่อทอง	ธาตุดอง	72,998.37
		พลวงทอง	135,752.66
	บางละมุง	ตะเคียนเตี้ย	37,002.31
		ห้วยใหญ่	96,787.59
	พนัสนิคม	บ้านเข็ด	3,302.13
		พนัสนิคม	1,744.70
	พานทอง	บ้านเก่า	11,230.20
		มาบโป่ง	12,461.38
		หนองกะขะ	6,731.20
		หนองตำลึง	12,207.96
		หน้าประดู่	8,031.42
	ศรีราชา	สุรศักดิ์	30,377.38

ที่มา : ผลการวิเคราะห์ความเสี่ยงจากอุทกภัย (ข้อมูลสำรวจจากโครงการ Tambon Smart Team โดยกรมการปกครอง 10 ปี (2554-2563))

โดยวิธี แผนผังการประเมินความเสี่ยง แบบ 4 x 4 (Risk Matrix 4x4) กรมป้องกันและบรรเทาสาธารณภัย (ปภ.)

พื้นที่เสี่ยงภาวน้ำท่วมปานกลาง ในพื้นที่สำนักงานทรัพยากรน้ำที่ 6

จังหวัด	อำเภอ	ตำบล	พื้นที่เสี่ยงน้ำท่วม (ไร่)
		หนองขาม	62,220.76
	สัตหีบ	แสมสาร	13,277.15
		พุดตาลวง	43,197.84
		สัตหีบ	61,014.18
	หนองใหญ่	หนองเสือช้าง	63,911.23
รวม			2,114,554.01

พื้นที่เสี่ยงภาวะน้ำท่วมมาก ในพื้นที่สำนักงานทรัพยากรน้ำที่ 6

จังหวัด	อำเภอ	ตำบล	พื้นที่เสี่ยงน้ำท่วม (ไร่)	
จันทบุรี	เขาศิขณภูมิ	คลองพลู	86,840.48	
		เมืองจันทบุรี	เกาะขวาง	15,932.48
			แสลง	32,344.75
			คลองนารายณ์	17,628.18
			ตลาด	3,535.48
			ท่าช้าง	25,614.61
			พลับพลา	22,175.31
			วัดใหม่	2,921.52
			แก่งหางแมว	แก่งหางแมว
	แหลมสิงห์	คลองน้ำเค็ม	7,933.73	
		พลี้ว	7,682.34	
	โป่งน้ำร้อน	โป่งน้ำร้อน	205,545.51	
		ขลุง	ตลกพรหม	56,660.28
	ตลกนอ		29,078.84	
	บ่อ		64,451.44	
	วันยาว		12,763.99	
	ท่าใหม่		เขาแก้ว	89,936.73
		เขาบายศรี	45,150.85	
		เขาวัว	14,180.88	
		โขมิง	15,873.47	
		พลอยแหวน	6,395.94	
	นายายอาม	กระแจะ	21,968.03	
		วังโตนด	18,025.34	
		วังใหม่	43,569.20	
		สนามไชย	24,512.08	
	มะขาม	ฉมัน		61,942.64

ที่มา : ผลการวิเคราะห์ความเสี่ยงจากอุทกภัย (ข้อมูลสำรวจจากโครงการ Tambon Smart Team โดยกรมการปกครอง 10 ปี (2554-2563))

โดยวิธี แผนผังการประเมินความเสี่ยง แบบ 4 x 4 (Risk Matrix 4x4) กรมป้องกันและบรรเทาสาธารณภัย (ปภ.)

พื้นที่เสี่ยงภาวะน้ำท่วมมาก ในพื้นที่สำนักงานทรัพยากรน้ำที่ 6

จังหวัด	อำเภอ	ตำบล	พื้นที่เสี่ยงน้ำท่วม (ไร่)
		ท่าหลวง	24,583.65
		วังแซ้ม	35,833.91
		อ่างศิรี	31,167.84
	สอยดาว	ทรายขาว	136,964.67
		ปะตง	86,951.06
ฉะเชิงเทรา	เมืองฉะเชิงเทรา	คลองนครเนื่องเขต	19,821.65
		คลองอุดมชลจร	21,642.80
		ท่าไข่	17,699.64
		บางเตย	19,167.10
		บางตีนเป็ด	7,768.25
		บางพระ	10,621.15
		บ้านใหม่	2,104.39
		หนามแดง	8,722.93
	แปลงยาว	แปลงยาว	37,740.68
		วังเย็น	42,194.05
		หัวสำโรง	41,693.35
	คลองเขื่อน	คลองเขื่อน	19,830.11
	ท่าตะเกียบ	คลองตะเกรา	570,040.67
	บางคล้า	เสม็ดเหนือ	10,409.30
		ท่าทองกลาง	21,557.41
		บางกระเจ็ด	31,146.78
		บางสวน	5,994.86
		สาวชะโงก	6,938.16
	บางน้ำเปรี้ยว	โยธะกา	35,743.49
		ดอนเกาะกา	42,772.07
		ดอนฉิมพลี	38,843.11

ที่มา : ผลการวิเคราะห์ความเสี่ยงจากอุทกภัย (ข้อมูลสำรวจจากโครงการ Tambon Smart Team โดยกรมการปกครอง 10 ปี (2554-2563))

โดยวิธี แผนผังการประเมินความเสี่ยง แบบ 4 x 4 (Risk Matrix 4x4) กรมป้องกันและบรรเทาสาธารณภัย (ปภ.)

พื้นที่เสี่ยงภาวะน้ำท่วมมาก ในพื้นที่สำนักงานทรัพยากรน้ำที่ 6

จังหวัด	อำเภอ	ตำบล	พื้นที่เสี่ยงน้ำท่วม (ไร่)
		บึงน้ำรักษ์	27,606.46
		ศาลาแดง	21,487.45
	บางปะกง	เขาดิน	14,417.84
		ท่าข้าม	13,782.66
		สองคลอง	21,575.79
	บ้านโพธิ์	แหลมประดู่	11,301.65
		คลองบ้านโพธิ์	6,880.51
		ดอนทราย	7,932.55
		สีบเอ็ดศอก	14,374.32
		หนองตึนนก	8,928.19
	พนมสารคาม	เกาะขนุน	65,039.74
		เขาหินซ้อน	108,868.27
		เมืองเก่า	14,218.11
		พนมสารคาม	18,035.16
	ราชสาส์น	เมืองใหม่	30,595.99
		ดงน้อย	39,268.73
		บางคา	20,583.80
	สนามชัยเขต	คูยายหมี	76,597.51
		ท่ากระดาน	286,729.17
		ทุ่งพระยา	174,429.24
		ลาดกระทิง	128,216.57
ชลบุรี	เมืองชลบุรี	เสม็ด	8,600.96
	บ่อทอง	เกษตรสุวรรณ	89,719.08
		บ่อทอง	158,991.12
		วัดสุวรรณ	39,285.08
	บางละมุง	นาเกลือ	10,165.00

ที่มา : ผลการวิเคราะห์ความเสี่ยงจากอุทกภัย (ข้อมูลสำรวจจากโครงการ Tambon Smart Team โดยกรมการปกครอง 10 ปี (2554-2563))

โดยวิธี แผนผังการประเมินความเสี่ยง แบบ 4 x 4 (Risk Matrix 4x4) กรมป้องกันและบรรเทาสาธารณภัย (ปภ.)

พื้นที่เสี่ยงภาวะน้ำท่วมมาก ในพื้นที่สำนักงานทรัพยากรน้ำที่ 6

จังหวัด	อำเภอ	ตำบล	พื้นที่เสี่ยงน้ำท่วม (ไร่)
		หนองปรือ	33,702.28
	บ้านบึง	หนองไผ่แก้ว	44,366.92
		หนองบอนแดง	21,345.94
		หนองอิรุณ	75,998.09
	พนัสนิคม	ไร่หลักทอง	9,646.32
		กุฎโง้ง	4,207.59
		ท่าข้าม	18,084.32
		นามะตุ้ม	4,740.67
		วัดโบสถ์	9,579.60
		หนองปรือ	18,688.89
		หมอนนาง	34,307.80
	พานทอง	โคกขี้หนอน	7,882.85
		พานทอง	9,660.43
		หนองหงษ์	9,057.88
	ศรีราชา	เขาคันทรง	69,131.25
		ทุ่งสุขลา	31,504.22
		บางพระ	91,959.05
	หนองใหญ่	คลองพลู	45,132.50
ตราด	เกาะช้าง	เกาะช้าง	75,554.43
		เกาะช้างใต้	64,773.06
	เขาสมิง	เทพนิมิต	37,298.42
		แสนตุง	62,014.82
		ทุ่งนนทรี	38,950.09
	เมืองตราด	ข้ารอก	45,782.88
		ห้วยแร้ง	96,202.63
	แหลมงอบ	คลองใหญ่	46,471.61

ที่มา : ผลการวิเคราะห์ความเสี่ยงจากอุทกภัย (ข้อมูลสำรวจจากโครงการ Tambon Smart Team โดยกรมการปกครอง 10 ปี (2554-2563))

โดยวิธี แผนผังการประเมินความเสี่ยง แบบ 4 x 4 (Risk Matrix 4x4) กรมป้องกันและบรรเทาสาธารณภัย (ปภ.)

พื้นที่เสี่ยงภาวะน้ำท่วมมาก ในพื้นที่สำนักงานทรัพยากรน้ำที่ 6

จังหวัด	อำเภอ	ตำบล	พื้นที่เสี่ยงน้ำท่วม (ไร่)
	บ่อไร่	ช้างทูน	45,988.90
นครนายก	เมืองนครนายก	เขาพระ	52,103.34
		ดงละคร	33,331.47
		บ้านใหญ่	6,995.90
		ศรีจุฬา	44,383.74
		สาริกา	145,135.89
		บ้านนา	ทองหลาง
		บางอ้อ	26,598.36
		บ้านพร้าว	17,113.83
		ศรีกะอาง	29,980.68
	ปากพลี	ท่าเรือ	42,474.44
	องครักษ์	โพธิ์แทน	18,893.46
		บางปลากรด	39,657.90
		องครักษ์	18,194.24
ปราจีนบุรี	เมืองปราจีนบุรี	โนนหอม	26,184.12
		ไม้เค็ด	24,484.89
		บางเดชะ	33,411.50
		รอบเมือง	13,946.45
		วัดโบสถ์	21,589.44
		หน้าเมือง	5,015.46
	กบินทร์บุรี	เขาไม้แก้ว	110,997.95
		เมืองเก่า	42,626.31
		ย่านรี	68,713.90
		วังตะเคียน	86,436.64
		หนองกี่	52,841.43
	นาดี	แก่งดินสอ	171,610.69

ที่มา : ผลการวิเคราะห์ความเสี่ยงจากอุทกภัย (ข้อมูลสำรวจจากโครงการ Tambon Smart Team โดยกรมการปกครอง 10 ปี (2554-2563))

โดยวิธี แผนผังการประเมินความเสี่ยง แบบ 4 x 4 (Risk Matrix 4x4) กรมป้องกันและบรรเทาสาธารณภัย (ปภ.)

พื้นที่เสี่ยงภาวะน้ำท่วมมาก ในพื้นที่สำนักงานทรัพยากรน้ำที่ 6

จังหวัด	อำเภอ	ตำบล	พื้นที่เสี่ยงน้ำท่วม (ไร่)
		ทุ่งโพธิ์	72,487.89
		นาดี	164,935.63
		สำพันตา	33,526.83
	บ้านสร้าง	กระทุ่มแพ้ว	17,205.64
		บางเตย	24,584.17
		บางกระบือ	16,784.10
		บางขาม	17,019.08
		บางปลาร้า	25,352.34
		บางพลวง	49,168.78
		บางยาง	30,702.46
	ประจันตคาม	บุไผ่	232,133.48
		ประจันตคาม	21,601.62
		หนองแก้ว	20,647.39
	ศรีมโหสถ	ไผ่ชะเลียด	18,453.60
	ศรีมหาโพธิ์	ดงกระทงยาม	18,051.37
		ท่าตูม	39,245.16
		บางกุ้ง	7,127.22
		บ้านทาม	15,489.38
ระยอง	เมืองระยอง	เนินพระ	8,575.09
		กะเฉด	60,835.91
		ทับมา	22,505.43
		ท่าประดู่	10,168.51
		บ้านแลง	23,017.87
	แกลง	เนินขี้	22,770.79
		กระแสบน	47,608.56
		คลองปูน	18,916.82

ที่มา : ผลการวิเคราะห์ความเสี่ยงจากอุทกภัย (ข้อมูลสำรวจจากโครงการ Tambon Smart Team โดยกรมการปกครอง 10 ปี (2554-2563))

โดยวิธี แผนผังการประเมินความเสี่ยง แบบ 4 x 4 (Risk Matrix 4x4) กรมป้องกันและบรรเทาสาธารณภัย (ปภ.)

พื้นที่เสี่ยงภาวะน้ำท่วมมาก ในพื้นที่สำนักงานทรัพยากรน้ำที่ 6

จังหวัด	อำเภอ	ตำบล	พื้นที่เสี่ยงน้ำท่วม (ไร่)
		ชากโดน	17,309.17
		ทุ่งควายกิน	49,619.58
		บ้านนา	34,986.88
	นิคมพัฒนา	มะขามคู่	44,763.43
		มาบข่า	34,718.17
	บ้านค่าย	บางบุตร	72,799.09
		บ้านค่าย	8,626.29
		หนองตะพาน	15,400.82
		หนองบัว	89,515.82
	ปลวกแดง	ปลวกแดง	46,641.00
	วังจันทร์	ป่ายูบโน	88,240.86
		วังจันทร์	26,905.13
สระแก้ว	เขาฉกรรจ์	เขาสามสืบ	49,247.30
		พระเพลิง	98,954.54
		หนองหว่า	116,752.07
	เมืองสระแก้ว	โคกปี่ฆ้อง	186,854.44
		ท่าเกษม	82,507.49
		ท่าแยก	257,830.15
		บ้านแก้ง	73,010.88
		หนองบอน	60,103.27
	โคกสูง	โคกสูง	29,033.21
		โนนหมากมูน	49,141.97
		หนองม่วง	68,045.55
	คลองหาด	ไทยอุดม	37,571.69
		คลองหาด	63,718.53
		ซับมะกรูด	32,337.22

ที่มา : ผลการวิเคราะห์ความเสี่ยงจากอุทกภัย (ข้อมูลสำรวจจากโครงการ Tambon Smart Team โดยกรมการปกครอง 10 ปี (2554-2563))

โดยวิธี แผนผังการประเมินความเสี่ยง แบบ 4 x 4 (Risk Matrix 4x4) กรมป้องกันและบรรเทาสาธารณภัย (ปภ.)

พื้นที่เสี่ยงภาวะน้ำท่วมมาก ในพื้นที่สำนักงานทรัพยากรน้ำที่ 6

จังหวัด	อำเภอ	ตำบล	พื้นที่เสี่ยงน้ำท่วม (ไร่)
	ตาพระยา	โคกลาน	63,882.85
		ตาพระยา	129,720.05
		ทัพเสด็จ	58,905.93
	วังน้ำเย็น	คลองหินปูน	49,268.04
		ตาหลังใน	60,327.43
	วังสมบูรณ์	วังทอง	141,197.52
	วัฒนานคร	ช่องกุ่ม	127,789.89
		ท่าเกวียน	75,880.94
		หนองแวง	30,452.94
		หนองหมากฝ้าย	211,276.08
		ห้วยโจด	61,254.33
	อรัญประเทศ	เมืองไผ่	22,242.35
		คลองทับจันทร์	40,447.54
		คลองน้ำใส	34,156.10
		ทับพริก	26,644.36
		บ้านใหม่หนองไทร	20,032.93
		ป่าไร่	62,701.01
		ผ่านศึก	40,253.37
		ปากห้วย	27,525.45
		หนองสังข์	55,080.73
		อรัญประเทศ	5,734.58
รวม			10,103,913.90

พื้นที่เสี่ยงภาวะน้ำท่วมมากที่สุด ในพื้นที่สำนักงานทรัพยากรน้ำที่ 6

จังหวัด	อำเภอ	ตำบล	พื้นที่เสี่ยงน้ำท่วม (ไร่)
จันทบุรี	เมืองจันทบุรี	บางกะจะ	20,782.19
		หนองบัว	12,097.85
	โป่งน้ำร้อน	เทพนิมิต	47,394.38
		ขลุง	21,814.51
		ซึ้ง	32,727.66
		ตะปอน	13,108.32
		บ่อเวฬุ	117,705.41
		มาบไฟ	31,662.24
		วังสรรพรส	23,827.64
		ท่าใหม่	ทุ่งเบญจา
ฉะเชิงเทรา	เมืองฉะเชิงเทรา	หน้าเมือง	4,085.90
	พนมสารคาม	ท่าถ่าน	13,881.22
		บ้านซ่อง	35,587.57
ชลบุรี	เมืองชลบุรี	แสนสุข	8,612.06
		บ้านปึก	2,839.20
	บางละมุง	หนองปลาไหล	19,291.63
		พนัสนิคม	โคกเพลาะ
			ทุ่งขวาง
			นาเร็ก
			นาวังหิน
			บ้านช้าง
			วัดหลวง
			สระสี่เหลี่ยม
	หน้าพระธาตุ		8,497.98
		หัวถนน	14,344.53
ศรีราชา		บ่อวิน	61,177.45

ที่มา : ผลการวิเคราะห์ความเสี่ยงจากอุทกภัย (ข้อมูลสำรวจจากโครงการ Tambon Smart Team โดยกรมการปกครอง 10 ปี (2554-2563))

โดยวิธี แผนผังการประเมินความเสี่ยง แบบ 4 x 4 (Risk Matrix 4x4) กรมป้องกันและบรรเทาสาธารณภัย (ปภ.)

พื้นที่เสี่ยงภาวะน้ำท่วมมากที่สุด ในพื้นที่สำนักงานทรัพยากรน้ำที่ 6

จังหวัด	อำเภอ	ตำบล	พื้นที่เสี่ยงน้ำท่วม (ไร่)	
ตราด	เขาสมิง	สะตอ	56,738.07	
		เนินทราย	45,427.82	
		ท่ากุ่ม	124,155.49	
		หนองคันทรัง	18,224.03	
		บ่อไร่	บ่อพลอย	93,710.05
นครนายก	เมืองนครนายก	พรหมณี	54,748.79	
		วังกระโจม	12,604.77	
	บ้านนา	บ้านนา	12,078.43	
		ป่าชะ	16,742.10	
		พิบูลออก	12,436.10	
		อาษา	5,063.69	
	ปากพลี	นาหินลาด	ปากพลี	158,540.74
				26,598.38
		องครักษ์	ทรายมูล	30,620.89
			บางลูกเสือ	31,263.24
	บึงศาล	24,291.23		
ปราจีนบุรี	เมืองปราจีนบุรี	โคกไม้ลาย	9,040.19	
		บางบริบูรณ์	10,316.54	
		บ้านพระ	25,257.44	
	กบินทร์บุรี	กบินทร์	43,316.42	
		นาแวม	31,387.42	
		บ่อทอง	44,983.88	
		บ้านนา	70,745.75	
		วังตาล	37,535.11	
		หาดนางแก้ว	16,669.61	
		นาดี	บุพราหมณ์	176,853.88

ที่มา : ผลการวิเคราะห์ความเสี่ยงจากอุทกภัย (ข้อมูลสำรวจจากโครงการ Tambon Smart Team โดยกรมการปกครอง 10 ปี (2554-2563))

โดยวิธี แผนผังการประเมินความเสี่ยง แบบ 4 x 4 (Risk Matrix 4x4) กรมป้องกันและบรรเทาสาธารณภัย (ปภ.)

พื้นที่เสี่ยงภาวะน้ำท่วมมากที่สุด ในพื้นที่สำนักงานทรัพยากรน้ำที่ 6

จังหวัด	อำเภอ	ตำบล	พื้นที่เสี่ยงน้ำท่วม (ไร่)
	บ้านสร้าง	บางแตน	23,769.03
	ประจันตคาม	คำโตนด	50,628.60
	ศรีมหาโพธิ์	สัมพันธ์	11,077.83
ระยอง	เมืองระยอง	เชิงเนิน	16,178.83
		ตะพง	41,908.46
		ห้วยโป่ง	41,642.66
	แกลง	ทางเกวียน	41,569.79
สระแก้ว	เขาฉกรรจ์	เขาฉกรรจ์	24,134.42
	เมืองสระแก้ว	ศาลาลำดวน	76,924.06
		สระแก้ว	29,889.38
		สระขวัญ	102,307.73
	วัฒนานคร	ผักชะ	51,357.83
		วัฒนานคร	46,071.77
	อรัญประเทศ	ท่าข้าม	29,310.56
		บ้านด่าน	26,681.18
		หันทราย	68,845.06
รวม			2,532,974.41

ภาคผนวก 2

พื้นที่เสียงภัยแล้ง ในขอบเขตสำนักงานทรัพยากรน้ำที่ 6

พื้นที่เสี่ยงภาวะน้ำแล้งน้อย ในพื้นที่สำนักงานทรัพยากรน้ำที่ 6

จังหวัด	อำเภอ	ตำบล	พื้นที่เสี่ยงน้ำแล้ง (ไร่)	
จันทบุรี	เขาคิชฌกูฏ	ชากไทย	41,208.09	
		เมืองจันทบุรี	เกาะขวาง	15,932.48
			แสลง	32,344.75
			คมบาง	19,668.23
			ท่าช้าง	25,614.61
			บางกะจะ	20,782.19
			พลับพลา	22,175.31
			หนองบัว	12,097.85
		แหลมสิงห์	เกาะเปริด	10,221.25
			คลองน้ำเค็ม	7,933.73
			บางกะไชย	18,784.37
			บางสระเก้า	8,314.87
			ปากน้ำแหลมสิงห์	23,079.66
	ขลุง		พลั่ว	7,682.34
			หนองขี้ม	29,799.99
			เกวียนหัก	21,814.51
			ซึ้ง	32,727.66
			ตลกพรหม	56,660.28
			ตรอกนอง	29,078.84
			ตะปอน	13,108.32
			บ่อ	64,451.44
			บ่อเวฬุ	117,705.41
			บางชัน	83,993.24
			มาบไพ	31,662.24
	ท่าใหม่		วังสรรพรส	23,827.64
			วันยาว	12,763.99
			เขาแก้ว	89,936.73

พื้นที่เสี่ยงภาวะน้ำแล้งน้อย ในพื้นที่สำนักงานทรัพยากรน้ำที่ 6

จังหวัด	อำเภอ	ตำบล	พื้นที่เสี่ยงน้ำแล้ง (ไร่)
		เขาหัว	14,180.88
		ตะกาดเง้า	30,397.74
		บ่อพุ	2,522.86
		สีพญา	6,425.41
	นายายอาม	กระแจะ	21,968.03
		ช้างข้าม	22,326.86
	มะขาม	ฉมัน	61,942.64
		ท่าหลวง	24,583.65
		ปัทวี	105,384.39
		มะขาม	31,511.61
		วังแฉ่ม	35,833.91
		อ่างคีรี	31,167.84
ฉะเชิงเทรา	เมืองฉะเชิงเทรา	โสรธร	9,085.59
		คลองเปรง	20,650.40
		คลองจุกกระเมอ	6,563.20
		คลองนครเนื่องเขต	19,821.65
		คลองนา	6,653.54
		คลองหลวงแพ่ง	22,972.81
		คลองอุดมชลจร	21,642.80
		ท่าไข่	17,699.64
		บางเตย	19,167.10
		บางแก้ว	18,053.10
		บางไผ่	6,597.94
		บางกะไห	12,213.01
		บางขวัญ	14,518.25
		บางตีนเป็ด	7,768.25
		บางพระ	10,621.15

พื้นที่เสี่ยงภาวะน้ำแล้งน้อย ในพื้นที่สำนักงานทรัพยากรน้ำที่ 6

จังหวัด	อำเภอ	ตำบล	พื้นที่เสี่ยงน้ำแล้ง (ไร่)
		บ้านใหม่	2,104.39
		วังตะเคียน	11,646.59
		หนามแดง	8,722.93
	แปลงยาว	แปลงยาว	37,740.68
		วังเย็น	42,194.05
		หนองไม้แก่น	83,111.54
		หัวสำโรง	41,693.35
	คลองเขื่อน	ก้อนแก้ว	13,627.11
		คลองเขื่อน	19,830.11
		บางโรง	17,532.93
	บางคล้า	เสม็ดใต้	21,724.19
		ท่าทองกลาง	21,557.41
		หัวไทร	26,067.05
	บางน้ำเปรี้ยว	โพรงอากาศ	39,500.19
		บางน้ำเปรี้ยว	26,732.09
		ศาลาแดง	21,487.45
		สิงโตทอง	22,808.25
		หมอนทอง	35,426.00
	บางปะกง	บางผึ้ง	6,301.73
		หนองจอก	12,549.18
	บ้านโพธิ์	เกาะไร่	7,617.11
		เทพราช	11,036.32
		แหลมประดู่	11,301.65
		คลองขุด	9,336.15
		คลองบ้านโพธิ์	6,880.51
		คลองประเวศ	8,477.46
		ดอนทราย	7,932.55

พื้นที่เสี่ยงภาวะน้ำแล้งน้อย ในพื้นที่สำนักงานทรัพยากรน้ำที่ 6

จังหวัด	อำเภอ	ตำบล	พื้นที่เสี่ยงน้ำแล้ง (ไร่)
		บางซ่อน	5,768.07
		บ้านโพธิ์	5,081.09
		สิบเอ็ดศอก	14,374.32
		หนองตึนบก	8,928.19
	พนมสารคาม	เกาะขนุน	65,039.74
		เขาหินซ้อน	108,868.27
		เมืองเก่า	14,218.11
		ท่าถ่าน	13,881.22
		บ้านซ่อง	35,587.57
		พนมสารคาม	18,035.16
		หนองแหน	37,427.35
		หนองยาว	26,818.02
	ราชสาส์น	เมืองใหม่	30,595.99
		ดงน้อย	39,268.73
		บางคา	20,583.80
	สนามชัยเขต	ลาดกระทิง	128,216.57
ชลบุรี	พนัสนิคม	โคกเพลาะ	14,403.33
		ไร่หลักทอง	9,646.32
		วัดโบสถ์	9,579.60
		วัดหลวง	7,460.52
		หนองปรือ	18,688.89
		หัวถนน	14,344.53
ตราด	เกาะกูด	เกาะกูด	70,930.25
		เกาะหมาก	14,858.34
	เกาะช้าง	เกาะช้าง	75,554.43
		เกาะช้างใต้	64,773.06
	เมืองตราด	เนินทราย	45,427.82

พื้นที่เสี่ยงภาวะน้ำแล้งน้อย ในพื้นที่สำนักงานทรัพยากรน้ำที่ 6

จังหวัด	อำเภอ	ตำบล	พื้นที่เสี่ยงน้ำแล้ง (ไร่)
		แหลมกลัด	53,214.72
		ซำราก	45,782.88
		ท่าพริก	16,795.50
		หนองโสน	31,023.13
		หนองคันทร้ง	18,224.03
	แหลมงอบ	แหลมงอบ	16,586.48
		คลองใหญ่	46,471.61
		น้ำเชี่ยว	12,629.91
		บางปิด	30,336.60
	คลองใหญ่	ไม้รูด	27,264.39
		คลองใหญ่	10,742.84
		หาดเล็ก	7,146.09
	บ่อไร่	ด่านชุมพล	142,912.87
		นนทรีย์	70,058.15
ปราจีนบุรี	เมืองปราจีนบุรี	เนินหอม	63,634.19
		โคกไม้ลาย	9,040.19
		ไม้เค็ด	24,484.89
		ดงขี้เหล็ก	32,708.94
		บ้านพระ	25,257.44
	กบินทร์บุรี	กบินทร์	43,316.42
		นาแวม	31,387.42
		บ่อทอง	44,983.88
		บ้านนา	70,745.75
		ลาดตะเคียน	92,789.26
		วังดาล	37,535.11
		วังตะเคียน	86,436.64
	บ้านสร้าง	กระทุ่มแพ้ว	17,205.64

พื้นที่เสี่ยงภาวะน้ำแล้งน้อย ในพื้นที่สำนักงานทรัพยากรน้ำที่ 6

จังหวัด	อำเภอ	ตำบล	พื้นที่เสี่ยงน้ำแล้ง (ไร่)
		บางเตย	24,584.17
		บางแตน	23,769.03
		บางกระเบา	16,784.10
		บางขาม	17,019.08
		บางปลาร้า	25,352.34
		บางพลวง	49,168.78
		บางยาง	30,702.46
		บ้านสร้าง	28,315.86
	ศรีมโหสถ	โคกไทย	37,083.97
		โคกปีบ	20,870.97
		ไผ่ชะเลียด	18,453.60
		คูลำพัน	13,174.10
	ศรีมหาโพธิ	กรอกสมบุรณ์	47,880.93
		ดงกระทงยาม	18,051.37
		บางกุ่ม	7,127.22
		ศรีมหาโพธิ	43,452.36
		หนองโพรง	52,809.34
		หัวหว้า	60,137.15
ระยอง	เขาชะเมา	ชำช้อ	64,806.24
		น้ำเป็น	64,616.57
		ห้วยทับมอญ	118,178.76
	เมืองระยอง	กะฉุด	60,835.91
		ตะพง	41,908.46
		ทับมา	22,505.43
		น้ำคอก	4,717.69
		บ้านแลง	23,017.87
	แกลง	เนินช้อ	22,770.79

พื้นที่เสี่ยงภาวะน้ำแล้งน้อย ในพื้นที่สำนักงานทรัพยากรน้ำที่ 6

จังหวัด	อำเภอ	ตำบล	พื้นที่เสี่ยงน้ำแล้ง (ไร่)
		กระแสน	47,608.56
		กรำ	17,266.08
		คลองปูน	18,916.82
		ชากโดน	17,309.17
		ชากพง	36,759.36
		ทางเกวียน	41,569.79
		ทุ่งควายกิน	49,619.58
		พังราด	20,484.36
		ห้วยยาง	22,583.34
	นิคมพัฒนา	นิคมพัฒนา	32,555.07
		มาบข่า	34,718.17
	บ้านค่าย	ชากบก	31,407.06
		ตาขัน	17,985.26
		บางบุตร	72,799.09
		บ้านค่าย	8,626.29
		หนองตะพาน	15,400.82
		หนองบัว	89,515.82
		หนองละลอก	61,111.91
	ปลวกแดง	แม่น้ำคู	59,702.69
		หนองไร่	77,014.56
	วังจันทร์	ชุมแสง	83,858.17
		ป่ายูบใน	88,240.86
		พลงตาเอี่ยม	34,299.71
		วังจันทร์	26,905.13
สระแก้ว	เขาฉกรรจ์	เขาฉกรรจ์	24,134.42
		เขาสามสืบ	49,247.30
		พระเพลิง	98,954.54

พื้นที่เสี่ยงภาวะน้ำแล้งน้อย ในพื้นที่สำนักงานทรัพยากรน้ำที่ 6

จังหวัด	อำเภอ	ตำบล	พื้นที่เสี่ยงน้ำแล้ง (ไร่)
		หนองหว้า	116,752.07
	เมืองสระแก้ว	โคกปี่ฆ้อง	186,854.44
		ท่าเกษม	82,507.49
		ท่าแยก	257,830.15
		บ้านแก้ง	73,010.88
		ศาลาลำดวน	76,924.06
		สระแก้ว	29,889.38
		สระขวัญ	102,307.73
		หนองบอน	60,103.27
	คลองหาด	เบญจขจร	32,731.05
		ไทยอุดม	37,571.69
		ไพร่เตี้ย	40,105.09
		คลองไก่อี้น	59,080.07
		ซำมะกรูด	32,337.22
	วังน้ำเย็น	คลองหินปูน	49,268.04
		ตาหลังใน	60,327.43
		ทุ่งมหาเจริญ	108,705.08
		วังน้ำเย็น	51,574.04
	วังสมบูรณ์	วังใหม่	102,785.39
		วังทอง	141,197.52
		วังสมบูรณ์	93,819.33
	อรัญประเทศ	เมืองไผ่	22,242.35
		คลองทับจันทร์	40,447.54
		คลองน้ำใส	34,156.10
		ทับพริก	26,644.36
		ท่าข้าม	29,310.56
		บ้านใหม่หนองไทร	20,032.93

พื้นที่เสี่ยงภาวะน้ำแล้งน้อย ในพื้นที่สำนักงานทรัพยากรน้ำที่ 6

จังหวัด	อำเภอ	ตำบล	พื้นที่เสี่ยงน้ำแล้ง (ไร่)
		ผ่านศึก	40,253.37
		พากห้วย	27,525.45
รวม			8,250,640.11

พื้นที่เสี่ยงภาวะน้ำแล้งปานกลาง ในพื้นที่สำนักงานทรัพยากรน้ำที่ 6

จังหวัด	อำเภอ	ตำบล	พื้นที่เสี่ยงน้ำแล้ง (ไร่)	
จันทบุรี	เขาคิชฌกูฏ	คลองพลู	86,840.48	
		จันทเขลม	178,034.75	
		ตะเคียนทอง	121,998.42	
		พลวง	61,580.43	
	แก่งหางแมว	เขาวงกต	37,355.90	
		แก่งหางแมว	98,014.42	
		ขุนซ่อง	314,552.74	
		พวา	258,608.78	
			สามพี่น้อง	50,800.84
			เทพนิมิต	47,394.38
			โป่งน้ำร้อน	205,545.51
			คลองใหญ่	122,566.66
			ทับไทร	164,128.40
			หนองตากง	80,968.19
			ท่าใหม่	45,150.85
			โขมง	15,873.47
			คลองขุด	20,347.00
			ทุ่งเบญจา	66,109.85
			รำพัน	20,564.89
			สองพี่น้อง	50,025.19
		นายายอาม	นายายอาม	48,825.53
			วังโตนด	18,025.34
			วังใหม่	43,569.20
			สนามไชย	24,512.08
		สอยดาว	ทรายขาว	136,964.67
			ทับช้าง	128,092.54
			ทุ่งขนาน	84,096.21

พื้นที่เสี่ยงภาวะน้ำแล้งปานกลาง ในพื้นที่สำนักงานทรัพยากรน้ำที่ 6

จังหวัด	อำเภอ	ตำบล	พื้นที่เสี่ยงน้ำแล้ง (ไร่)
		ปะตง	86,951.06
		สะตอน	44,457.43
ตราด	เขาสมิง	เขาสมิง	41,668.39
		เทพนิมิต	37,298.42
		แสนตุง	62,014.82
		ท่าโสม	47,025.87
		ทุ่งนนทรี	38,950.09
		ประณีต	70,650.61
		วังตะเคียน	51,442.22
		สะตอ	56,738.07
	เมืองตราด	ตะกาง	47,800.10
		ท่ากุ่ม	124,155.49
		วังกระแจะ	53,599.72
		ห้วงน้ำขาว	25,113.97
		ห้วยแร้ง	96,202.63
		อ่าวใหญ่	12,308.10
	บ่อไร่	ช้างทูน	45,988.90
		บ่อพลอย	93,710.05
		หนองบอน	73,341.70
สระแก้ว	โคกสูง	โคกสูง	29,033.21
		โนนหมากมุ่น	49,141.97
		หนองแวง	67,301.15
		หนองม่วง	68,045.55
	คลองหาด	ไทรทอง	37,002.55
		คลองหาด	63,718.53
	ตาพระยา	โคกคาน	63,882.85
		ตาพระยา	129,720.05

พื้นที่เสี่ยงภาวะน้ำแล้งปานกลาง ในพื้นที่สำนักงานทรัพยากรน้ำที่ 6

จังหวัด	อำเภอ	ตำบล	พื้นที่เสี่ยงน้ำแล้ง (ไร่)
		ทัพเสด็จ	58,905.93
		ทัพไทย	98,765.78
		ทัพราช	254,005.31
	วัฒนานคร	แซร์อ้อ	129,248.39
		โนนหมากเค็ง	98,294.16
		ท่าเกวียน	75,880.94
		หนองตะเคียนบอน	73,248.78
		หนองน้ำใส	40,443.52
		ห้วยโจด	61,254.33
	อรัญประเทศ	บ้านด่าน	26,681.18
		ป่าไร่	62,701.01
		หนองสังข์	55,080.73
		หันทราย	68,845.06
รวม			5,251,165.36

พื้นที่เสี่ยงภาวะน้ำแล้งมาก ในพื้นที่สำนักงานทรัพยากรน้ำที่ 6

จังหวัด	อำเภอ	ตำบล	พื้นที่เสี่ยงน้ำแล้ง (ไร่)
สระแก้ว	วัฒนานคร	ช่องกุ่ม	127,789.89
		ผักชะ	51,357.83
		วัฒนานคร	46,071.77
		หนองแวง	30,452.94
		หนองหมากฝ้าย	211,276.08
รวม			466,948.50

พื้นที่เสี่ยงภาวะน้ำแล้งมากที่สุด ในพื้นที่สำนักงานทรัพยากรน้ำที่ 6

จังหวัด	อำเภอ	ตำบล	พื้นที่เสี่ยงน้ำแล้ง (ไร่)
ชลบุรี	เกาะสีชัง	ท่าเทววงษ์	4,736.07
รวม			4,736.07

ภาคผนวก 3

ความพร้อมด้านสถานีตรวจวัดสถานการณ์น้ำ

(สถานี Early Warning โทรมมาตร กล้อง CCTV และสถานีอุตุ-อุทกวิทยา)

การตรวจสอบความพร้อมสถานีเตือนภัยน้ำหลาก - ดินถล่ม (Early Warning System) 2566

สำนักงานทรัพยากรน้ำที่ 6 จ.ปราจีนบุรี

ข้อมูล ณ วันที่ 16 มิถุนายน 2566

ลำดับ	สถานี	บ้าน	หมู่	ตำบล	อำเภอ	จังหวัด	ลุ่มน้ำหลัก	ลุ่มน้ำสาขา	UTM_N	UTM_E	lat_y	long_x	ปีงบประมาณ	ประเภทสถานี	สภาพทางใช้งาน	เบอร์โทรศัพท์	ประเภทบ้าน	ชื่อผู้รั้ง	เบอร์ผู้รั้ง	หน่วยงานที่รับผิดชอบ
1	STN0004	บ้านคาญล	ม.1	ทรายขาว	สอยดาว	จันทบุรี	16 โตนเลสาป	โตนเลสาปตอนล่าง	1,448,393	853,686	13.081125	102.261013	2548	ปริมาณน้ำฝน	ใช้งานได้		สถานีหลัก	นายโพธิ์ สาททอง	089 097 0815	
2	STN0055	บ้านวังขามุก	ม.10	คลองพลู	เขาศิฆณภูฏ	จันทบุรี	17 ชายฝั่งทะเลตะวันออก	แม่น้ำจันทบุรี	1,434,154	830,578	12.955207	102.046594	2549	ปริมาณน้ำฝน	ใช้งานได้		สถานีหลัก	นายสวก พันผุย	086 139 4380	
3	STN0178	บ้านวังหิน	ม.7	บุพราหมณ์	นาดี	ปราจีนบุรี	15 บางปะกง	แม่น้ำพุมาน	1,578,546	812,331	14.261148	101.894105	2548	ปริมาณน้ำฝน	ใช้งานได้		สถานีหลัก	วรรณรย์ สุวรรณสุข	087 147 5151	
4	STN0138	บ้านคลองขุ่น	ม.8	หนองบัว	บ้านค่าย	ระยอง	17 ชายฝั่งทะเลตะวันออก	คลองใหญ่	1,426,712	757,258	12.894981	101.370717	2548	ปริมาณน้ำฝน	ใช้งานได้		สถานีหลัก	นางบุญยกร ชูใส	085 916 9894	
5	STN0139	บ้านคลองน้ำขาว	ม.4	หนองไร่	ปลวกแดง	ระยอง	17 ชายฝั่งทะเลตะวันออก	คลองใหญ่	1,435,983	760,282	12.978488	101.399368	2548	ปริมาณน้ำฝน	ชำรุด		สถานีหลัก	นายศักดิ์ เศษะวัต	089 247 4502	
6	STN0279	บ้านเขาอ่าง	ม.4	มาบไพ	ชลุง	จันทบุรี	17 ชายฝั่งทะเลตะวันออก	ชายฝั่งทะเลตะวันออก	1,395,755	852,323	12.606059	102.242356	2552	ปริมาณน้ำฝน	ใช้งานได้		สถานีหลัก	นายสัมฤทธิ์ จิรสินยานนท์	089 097 9486	
7	STN0278	บ้านตาบาค	ม.8	บ่อพลอย	บ่อไร่	ตราด	17 ชายฝั่งทะเลตะวันออก	แม่น้ำเมืองตราด	1,395,673	887,724	12.601145	102.567710	2552	ปริมาณน้ำฝน	ใช้งานได้		สถานีหลัก	นายสมพงษ์ ฉายอรุณ	087 068 7083	
8	STN0277	บ้านเจ็ดลูกนิม	ม.10	ชากบก	บ้านค่าย	ระยอง	17 ชายฝั่งทะเลตะวันออก	คลองใหญ่	1,413,233	760,205	12.772952	101.396704	2552	ปริมาณน้ำฝน	ชำรุด		สถานีหลัก	นายวิหายุ ศรีสุโข	084 782 7705	
9	STN0467	บ้านคลองกะพง	ม.9	เขาบายศรี	ท่าใหม่	จันทบุรี	17 ชายฝั่งทะเลตะวันออก	แม่น้ำจันทบุรี	1,406,983	831,653	12.709699	102.053536	2553	ปริมาณน้ำฝน	ใช้งานได้		สถานีหลัก	นายชุง อินทสุวรรณ	084 879 9964	
10	STN0468	บ้านสะโฮย	ม.1	วังสรรพรส	ชลุง	จันทบุรี	17 ชายฝั่งทะเลตะวันออก	ชายฝั่งทะเลตะวันออก	1,390,841	854,852	12.561409	102.265042	2553	ปริมาณน้ำฝน	ใช้งานได้		สถานีหลัก	นายประสพ ฉลองธรรม	089 250 7836	
11	STN0469	บ้านกงซีไ้	ม.6	ซี้ง	ชลุง	จันทบุรี	17 ชายฝั่งทะเลตะวันออก	ชายฝั่งทะเลตะวันออก	1,382,822	851,222	12.489416	102.230777	2553	ปริมาณน้ำฝน	ใช้งานได้		สถานีหลัก	นายสิขรณณ์ เถมิพิท	081 945 1474	
12	STN0470	บ้านเส็กเพชรเหนือ	ม.5	เกาะช้างใต้	เกาะช้าง	ตราด	17 ชายฝั่งทะเลตะวันออก	ชายฝั่งทะเลตะวันออก	1,329,857	866,690	12.009526	102.366819	2553	ปริมาณน้ำฝน	ใช้งานได้		สถานีหลัก	นายจิวัด สิงโตทอง	062 616 1422	
13	STN0548	ที่ทำการอุทยานแห่งชาติใหญ่		หินตั้ง	เมือง	นครนายก	15 บางปะกง	แม่น้ำนครนายก	1,597,113	755,822	14.434602	101.372855	2553	ปริมาณน้ำฝน	ใช้งานได้		สถานีหลัก	นายสมชาย เหลือนอก	085 633 4949	
14	STN0553	ที่ทำการน้ำตกนางรอง		หินตั้ง	เมือง	นครนายก	15 บางปะกง	แม่น้ำนครนายก	1,585,850	750,326	14.333431	101.320856	2553	ปริมาณน้ำฝน	ใช้งานได้		สถานีหลัก	นายเพน แสง	089 144 0129	
15	STN0782	บ้านจันทาปะ	ม.8	จันทเขม	เขาศิฆณภูฏ	จันทบุรี	17 ชายฝั่งทะเลตะวันออก	แม่น้ำจันทบุรี	1,443,082	837,176	13.035058	102.108351	2554	ปริมาณน้ำฝน	ใช้งานได้		สถานีหลัก	นายสมวงศ์ ปทุมวงศ์	081 155 0484	
16	STN0783	บ้านวังนาหลวง	ม.8	ชากไทย	เขาศิฆณภูฏ	จันทบุรี	17 ชายฝั่งทะเลตะวันออก	แม่น้ำจันทบุรี	1,418,028	833,527	12.809232	102.071977	2554	ปริมาณน้ำฝน	ใช้งานได้		สถานีหลัก	นายพรเทพ เจตตะพล	081 365 3227	
17	STN0784	บ้านตะกอกเตี้ย	ม.7	ฉมัน	มะขาม	จันทบุรี	17 ชายฝั่งทะเลตะวันออก	แม่น้ำจันทบุรี	1,419,695	851,075	12.822338	102.233620	2554	ปริมาณน้ำฝน	ใช้งานได้		สถานีหลัก	นางลำไย คงไ้	089 965 4913	
18	STN0785	บ้านปะดงล่าง	ม.5	ทรายขาว	สอยดาว	จันทบุรี	15 บางปะกง	คลองพระสึง	1,450,349	846,641	13.099601	102.196358	2554	ปริมาณน้ำฝน	ใช้งานได้		สถานีหลัก	นายณรงค์ สรรพกิจ	080 831 1935	
19	STN0786	บ้านคลองกระท้อน	ม.12	บางบุตร	บ้านค่าย	ระยอง	17 ชายฝั่งทะเลตะวันออก	คลองใหญ่	1,418,777	758,514	12.823183	101.381608	2554	ปริมาณน้ำฝน	ใช้งานได้		สถานีหลัก	น.ส.กรรณิกา ตั้งสุนทรชัย	062 475 5499	
20	STN0787	บ้านคลองกริ้ว	ม.4	เกาะช้าง	เกาะช้าง	ตราด	17 ชายฝั่งทะเลตะวันออก	ชายฝั่งทะเลตะวันออก	1,335,456	860,125	12.060798	102.307231	2554	ปริมาณน้ำฝน	ใช้งานได้		สถานีหลัก	นายชัชวาลย์ เจตะปิก	088 704 5721	
21	STN0991	บ้านตรัง	ม.5	วังน้ำร้อน	จันทบุรี	16 โตนเลสาป	16 โตนเลสาป	โตนเลสาปตอนล่าง	1,437,838	827,531	12.992333	102.304401	2555	ปริมาณน้ำฝน	ใช้งานได้		สถานีหลัก	นายประสิทธิ์ ทินสุ	089 097 6938	
22	STN0992	บ้านหินทอง	ม.6	วังโคก	นายอม	จันทบุรี	17 ชายฝั่งทะเลตะวันออก	คลองโคก	1,408,273	801,030	12.722461	101.955958	2555	ปริมาณน้ำฝน,ระดับน้ำ	ใช้งานได้		สถานีหลัก	นายเวียง มังคลา	085 217 3023	
23	STN0993	บ้านโป่งกุด	ม.1	ขุนซ่อง	แก่งหางแมว	จันทบุรี	17 ชายฝั่งทะเลตะวันออก	คลองโคก	1,455,294	822,946	13.146884	101.978621	2555	ปริมาณน้ำฝน	ใช้งานได้		สถานีหลัก	นายคุณ คำดี	062 568 6944	
24	STN0994	บ้านทุ่งลาด	ม.8	สะอ	เขาสมิง	ตราด	17 ชายฝั่งทะเลตะวันออก	แม่น้ำเมืองตราด	1,396,979	217,278	12.624151	102.397535	2555	ปริมาณน้ำฝน,ระดับน้ำ	ใช้งานได้		สถานีหลัก	นายวีโรจน์ ปฏิส	097 101 2698	
25	STN0995	บ้านหนองบอน	ม.1	หนองบอน	บ่อไร่	ตราด	17 ชายฝั่งทะเลตะวันออก	แม่น้ำเมืองตราด	1,403,251	224,790	12.614840	102.466076	2555	ปริมาณน้ำฝน	ใช้งานได้		สถานีหลัก	นายปริญญา อินทราภรณ์	080 635 5889	
26	STN0996	บ้านใหม่สามัคคี	ม.3	นิคมพัฒนา	นิคมพัฒนา	ระยอง	17 ชายฝั่งทะเลตะวันออก	คลองใหญ่	1,418,497	733,138	12.822671	101.147927	2555	ปริมาณน้ำฝน	ใช้งานได้		สถานีหลัก	นายสมพร ไชยสงค์	081 864 5338	
27	STN0997	บ้านคันทันท์	ม.2	พระเพลิง	เขากระร่ง	ระยอง	17 ชายฝั่งทะเลตะวันออก	คลองพระสึง	1,506,316	180,684	13.608020	102.409221	2555	ปริมาณน้ำฝน,ระดับน้ำ	ใช้งานได้		สถานีหลัก	นายทองสุข ไทยงาชา	092 625 2887	
28	STN0998	บ้านเขาเสือมโหฬาร	ม.9	คลองหาด	คลองหาด	สระแก้ว	15 บางปะกง	คลองพระสึง	1,483,660	208,099	13.406271	102.304654	2555	ปริมาณน้ำฝน	ใช้งานได้		สถานีหลัก	นายปราณีต ไวน้อย	080 830 8083	
29	STN0999	บ้านหนองนาง	ม.2	โพธิ์เตี้ย	คลองหาด	สระแก้ว	15 บางปะกง	คลองพระสึง	1,504,225	203,174	13.591521	102.257092	2555	ปริมาณน้ำฝน	ใช้งานได้		สถานีหลัก	นายเฉลิมชัย บุญไชย	089 253 2172	
30	STN1000	บ้านวัดนานคร	ม.10	วัดนานคร	วัดนานคร	สระแก้ว	16 โตนเลสาป	ห้วยพรมโหด	1,520,486	211,387	13.739223	102.331274	2555	ปริมาณน้ำฝน	ใช้งานได้		สถานีหลัก	นายไพโรธสาร สัมภัก	086 110 4038	
31	STN1001	บ้านช้างเผือก	ม.4	หนองน้ำใส	วัดนานคร	สระแก้ว	16 โตนเลสาป	ห้วยพรมโหด	1,535,368	221,435	13.874641	102.422640	2555	ปริมาณน้ำฝน	ใช้งานได้		สถานีหลัก	นายทองชม สมัยกุล	098 271 9928	
32	STN1002	บ้านช้างสมบุรณ์	ม.7	เขรซ้อ	วัดนานคร	สระแก้ว	16 โตนเลสาป	โตนเลสาปตอนบน	1,543,561	236,035	13.950046	102.556857	2555	ปริมาณน้ำฝน	ใช้งานได้		สถานีหลัก	นายสมรศักดิ์ แซ่ศรี	089 095 1274	
33	STN1003	บ้านด่าน	ม.10	บ้านด่าน	อรัญประเทศ	สระแก้ว	16 โตนเลสาป	ห้วยพรมโหด	1,518,371	225,840	13.721531	102.465027	2555	ปริมาณน้ำฝน,ระดับน้ำ	ใช้งานได้		สถานีหลัก	นายชิตติพันธ์ แก่นจันทร์	081 444 6063	
34	STN1004	บ้านบักขิม	ม.8	คลองพันจันทร์	อรัญประเทศ	สระแก้ว	16 โตนเลสาป	ห้วยพรมโหด	1,509,258	217,991	13.638458	102.393412	2555	ปริมาณน้ำฝน	ใช้งานได้		สถานีหลัก	นายชัยวัฒน์ จูมเทศ	084 362 5283	
35	STN1653	บ้านชากคันทร	4	เขาคันทร	ศรีราชา	ชลบุรี	17 ชายฝั่งทะเลตะวันออก	คลองใหญ่	1,450,954	734,993	13.115830	101.167548	2563	ปริมาณน้ำฝน	ใช้งานได้		สถานีหลัก	นายสำราญ แพบดี	097 093 7856	
36	STN1654	บ้านนาวัง	4	ตะเคียนเตี้ย	บางละมุง	ชลบุรี	17 ชายฝั่งทะเลตะวันออก	ชายฝั่งทะเลตะวันออก	1,437,811	717,558	12.998359	101.005843	2563	ปริมาณน้ำฝน	ใช้งานได้		สถานีหลัก	นายณณตพร บุญกระจำจ	063 429 8999	
37	STN1655	บ้านหนองขี้กูด	13	ห้วยใหญ่	บางละมุง	ชลบุรี	17 ชายฝั่งทะเลตะวันออก	ชายฝั่งทะเลตะวันออก	1,417,953	721,310	12.818632	101.038965	2563	ปริมาณน้ำฝน	ใช้งานได้		สถานีหลัก	นายยุทธพรชัย มานะบุ่งประเสริฐ	085 276 1333	
38	STN1664	บ้านยูคาหนึ่ง	4	ป่ายูคา	วังจันทร์	ระยอง	17 ชายฝั่งทะเลตะวันออก	แม่น้ำประแส	1,434,850	767,594	12.967637	101.466628	2563	ปริมาณน้ำฝน	ใช้งานได้		สถานีหลัก	นายสุวิชัย จตุพรเลิศชัย	097 936 0237	
39	STN1657	บ้านมาบตอง	10	หนองละลอก	บ้านค่าย	ระยอง	17 ชายฝั่งทะเลตะวันออก	คลองใหญ่	1,416,663	742,701	12.805375	101.235840	2563	ปริมาณน้ำฝน	ใช้งานได้		สถานีหลัก	นางกัญญานีย์ สุนทรเกษม	089 251 3644	
40	STN1656	บ้านเขาหวาย	7	บางบุตร	บ้านค่าย	ระยอง	17 ชายฝั่งทะเลตะวันออก	แม่น้ำประแส	1,424,537	768,166	12.874416	101.470981	2563	ปริมาณน้ำฝน	ใช้งานได้		สถานีหลัก	นายสมศักดิ์ มีสุขสวัสดิ์	083 949 3515	
41	STN1789	บ้านหนองน้ำเย็น	11	ห้วยทรายกัน	แก่ง	ระยอง	17 ชายฝั่งทะเลตะวันออก	แม่น้ำประแส	1,415,089	795,998	12.786534	101.726321	2563	ปริมาณน้ำฝน,ระดับน้ำ	ใช้งานได้		สถานีหลัก	นายสุริ แซ่เชื้อ	093 317 0679	
42	STN1659	บ้านธรรมสถิตย์	3	สำนักทอง	เมืองระยอง	ระยอง	17 ชายฝั่งทะเลตะวันออก	ชายฝั่งทะเลตะวันออก	1,405,534	765,490	12.702964	101.444685	2563	ปริมาณน้ำฝน	ใช้งานได้		สถานีหลัก	นายเฉลิม เขียวดี	088 209 1132	
43	STN1660	บ้านเขาจอมเท	7	มะขามคู่	นิคมพัฒนา	ระยอง	17 ชายฝั่งทะเลตะวันออก	คลองใหญ่	1,420,333	730,158	12.839495	101.120625	2563	ปริมาณน้ำฝน	ใช้งานได้		สถานีหลัก	นายสุนทรชัย ศรีนิล	089 750 6828	
44	STN1581	บ้านหนองขาหย่าง	5	คลองตะเกรา	ท่าตะเกรา	ฉะเชิงเทรา	15 บางปะกง	คลองท่าลาด	1,474,492	789,818	13.323691	101.675214	2563	ปริมาณน้ำฝน	ใช้งานได้		สถานีหลัก	นายชนะ ศรีธิก	085 436 5599	
45	STN1585	บ้านกระบกเตี้ย	5	ท่ากระดาน	สนามชัยเขต	ฉะเชิงเทรา	15 บางปะกง	คลองท่าลาด	1,514,052	773,550	13.682595	101.528919	2563	ปริมาณน้ำฝน	ใช้งานได้		สถานีหลัก	นายทิวา สุสวัสดิ์	062 113 6674	
46	STN1592	บ้าน กม.80	4	บุพราหมณ์	นาดี	ปราจีนบุรี	15 บางปะกง	แม่น้ำพุมาน	1,584,752	806,149	14.317818	101.837874	2563	ปริมาณน้ำฝน	ใช้งานได้		สถานีหลัก	กำลังหาผู้รั้งใหม่		
47	STN1582	บ้านหัวงู	18	เนินหอม	เมืองปราจีนบุรี	ปราจีนบุรี	15 บางปะกง	คลองพระปรัง	1,571,114	759,334	14.199403	101.402909	2563	ปริมาณน้ำฝน	ใช้งานได้		สถานีหลัก	นายสมชาย กิตติโรจวิวัฒน์	088 521 5884	

การตรวจสอบความพร้อมสถานีเตือนภัยน้ำหลาก - ดินถล่ม (Early Warning System) 2566

สำนักงานทรัพยากรน้ำที่ 6 จ.ปราจีนบุรี

ข้อมูล ณ วันที่ 16 มิถุนายน 2566

ลำดับ	สถานี	บ้าน	หมู่	ตำบล	อำเภอ	จังหวัด	ลุ่มน้ำหลัก	ลุ่มน้ำสาขา	UTM_N	UTM_E	lat_y	long_x	ปีงบประมาณ	ประเภทสถานี	สภาพทางใช้งาน	เบอร์โทรศัพท์	ประเภทบ้าน	ชื่อผู้รั้ง	เบอร์ผู้รั้ง	หน่วยงานที่รับผิดชอบ
48	STN1583	บ้านวังชุมทอง	9	วังใหม่	วังสมบูรณ์	สระแก้ว	15 บางปะกง	คลองพระศรี	1,481,517	176,883	13.383704	102.016914	2563	ปริมาณน้ำฝน	ใช้งานได้		สถานีหลัก	นายเสาว์ คนชาน	083 602 2071	
49	STN1587	บ้านกลุ่มตาขวัญ	6	คลองโก่เดือน	คลองหาด	สระแก้ว	15 บางปะกง	คลองพระศรี	1,476,208	208,682	13.339044	102.310780	2563	ปริมาณน้ำฝน	ใช้งานได้		สถานีหลัก	นายจำเริญ นิลสนธิ	087 141 0644	
50	STN1586	บ้านคลองมะนาว	9	ท่ากระเทียม	วัฒนานคร	สระแก้ว	16 โตนเลสาป	ห้วยพระโหด	1,509,044	205,781	13.635339	102.280666	2563	ปริมาณน้ำฝน	ใช้งานได้		สถานีหลัก	นายวิรัตน์ คำปุ	087 835 1100	
51	STN1588	บ้านใหม่ศรีจำปา	3	หนองหมากฝ้าย	วัฒนานคร	สระแก้ว	15 บางปะกง	คลองพระปรัง	1,539,093	216,598	13.907835	102.377541	2563	ปริมาณน้ำฝน	ใช้งานได้		สถานีหลัก	นายพิเชษฐ์ ศรีคุณ	098 874 4252	
52	STN1591	บ้านแผ่นดินเย็น	9	เขร้อ	วัฒนานคร	สระแก้ว	16 โตนเลสาป	โตนเลสาปตอนบน	1,544,763	230,538	13.960406	102.505896	2563	ปริมาณน้ำฝน	ใช้งานได้		สถานีหลัก	นางอนงค์ ชำนาญ	087 133 8280	
53	STN1579	บ้านใหม่ไทยถาวร	5	ทัพราช	ตาพระยา	สระแก้ว	16 โตนเลสาป	โตนเลสาปตอนบน	1,559,422	251,087	14.094721	102.694658	2563	ปริมาณน้ำฝน	ใช้งานได้		สถานีหลัก	นายสมบุรณ์ ชาลินีวัฒน์	082 159 6434	
54	STN1589	บ้านหนองผักแว่น	9	ทัพราช	ตาพระยา	สระแก้ว	16 โตนเลสาป	โตนเลสาปตอนบน	1,553,580	238,358	14.040790	102.577395	2563	ปริมาณน้ำฝน	ใช้งานได้		สถานีหลัก	นายแทน สนวนรัมย์	089 047 0420	
55	STN1790	บ้านดง	1	สาริกา	เมืองนครนายก	นครนายก	15 บางปะกง	แม่น้ำนครนายก	1,584,529	748,744	14.321565	101.306075	2563	ปริมาณน้ำฝน,ระดับน้ำ	ใช้งานได้		สถานีหลัก	นายวรากร กิระตัน	081 288 9481	
56	STN1593	บ้านวังรี	12	เขาพระ	เมืองนครนายก	นครนายก	15 บางปะกง	แม่น้ำนครนายก	1,585,764	736,846	14.333769	101.195938	2563	ปริมาณน้ำฝน	ใช้งานได้		สถานีหลัก	น.ส.สุรินทร์ แสงดี	088 210 6855	
57	STN1580	บ้านเขาหัวนา	9	เขาหิน	บ้านนา	นครนายก	15 บางปะกง	แม่น้ำนครนายก	1,586,921	727,973	14.344969	101.113810	2563	ปริมาณน้ำฝน	ใช้งานได้		สถานีหลัก	นายสำเริง บุญมา	086 003 2318	
58	STN158ก	บ้านท่ามะปราง	6	นาหินลาด	ปากพลี	นครนายก	15 บางปะกง	แม่น้ำพระปรัง	1,573,667	754,252	14.222935	101.356088	2563	ปริมาณน้ำฝน	ใช้งานได้		สถานีหลัก	นายสมเดช สิงห์บุญ	087 142 1668	
59	STN1590	บ้านเป็จไม้	5	เขอม	แก่งคอย	สระบุรี	15 บางปะกง	แม่น้ำนครนายก	1,595,011	731,467	14.417774	101.146889	2563	ปริมาณน้ำฝน	ใช้งานได้		สถานีหลัก	นายพีรพงษ์ หอมยิ่ง	089 239 8975	
60	STN1661	บ้านดงเจียงล่าง	7	ปะดง	สอยดาว	จันทบุรี	15 บางปะกง	คลองพระศรี	1,461,817	193,107	13.207508	102.168631	2563	ปริมาณน้ำฝน	ใช้งานได้		สถานีหลัก	นางแก้วมณี สมสาบาล	086 159 5309	
61	STN1662	บ้านทุ่งม่วง	7	ทับโพธิ์	โป่งน้ำร้อน	จันทบุรี	16 โตนเลสาป	โตนเลสาปตอนล่าง	1,422,882	207,630	12.857270	102.306321	2563	ปริมาณน้ำฝน	ใช้งานได้		สถานีหลัก	นายบุญเลิศ พุทธิสุทธิ	089 250 4424	
62	STN1663	บ้านทุ่งกร่าง	4	ทับโพธิ์	โป่งน้ำร้อน	จันทบุรี	16 โตนเลสาป	โตนเลสาปตอนล่าง	1,440,552	203,942	13.016523	102.270633	2563	ปริมาณน้ำฝน	ชำรุด		สถานีหลัก	นายกิตติกร หอมสุวรรณ	084 727 3467	
63	STN1658	บ้านเครือหวาย	8	โป่งน้ำร้อน	โป่งน้ำร้อน	จันทบุรี	16 โตนเลสาป	โตนเลสาปตอนล่าง	1,427,771	218,553	12.902449	102.406428	2563	ปริมาณน้ำฝน	ใช้งานได้		สถานีหลัก	นายอาวุธ พงษ์ชัยรัตน์	098 548 2840	
64	STN1665	บ้านคลองใหญ่	1	จันทเขลม	เขาศิขณภูฏ	จันทบุรี	17 ชายฝั่งทะเลตะวันออก	แม่น้ำจันทบุรี	1,435,898	180,772	12.972159	102.057715	2563	ปริมาณน้ำฝน	ใช้งานได้		สถานีหลัก	น.ส.วิรดา เงินม	082 612 3565	
65	STN1666	บ้านมะม่วง	3	นนทรีย์	บ่อไร่	ตราด	17 ชายฝั่งทะเลตะวันออก	แม่น้ำเมืองตราด	1,388,476	236,999	12.549057	102.579670	2563	ปริมาณน้ำฝน	ใช้งานได้		สถานีหลัก	นายสมชาย วงพระราม	089 249 6160	
66	STN1667	บ้านจันทิ	1	ท่ากุ่ม	เมืองตราด	ตราด	17 ชายฝั่งทะเลตะวันออก	ชายฝั่งทะเลตะวันออก	1,360,271	240,658	12.294520	102.615646	2563	ปริมาณน้ำฝน	ใช้งานได้		สถานีหลัก	นายธรรมรัตน์ ห้อยยี่	095 339 3059	
67	STN1668	บ้านคลองสน	3	เกาะช้าง	เกาะช้าง	ตราด	17 ชายฝั่งทะเลตะวันออก	ชายฝั่งทะเลตะวันออก	1,342,583	203,632	12.131568	102.277121	2563	ปริมาณน้ำฝน	ใช้งานได้		สถานีหลัก	นายอุทิศ วัชรลำดับ	098 549 1865	

การตรวจสอบความพร้อมสถานที่ตรวจวัดสภาพน้ำทางไกลอัตโนมัติ (โทรมาตร) 2566

สำนักงานทรัพยากรน้ำที่ 6 จ.ปราจีนบุรี

ข้อมูล ณ วันที่ 16 มิถุนายน 2566

ลำดับ	ชื่อสถานี	รหัสสถานี	ปีที่ก่อสร้าง	ข้อมูลที่ตรวจวัด			ตำบล	อำเภอ	จังหวัด	ลุ่มน้ำหลัก	รหัสลุ่มน้ำหลัก	UTM (N)	UTM (E)	lat_y	long_x	สภาพการใช้งาน (ได้/ไม่ได้)			ผู้สำรวจ		ผู้ดูแล		เบอร์ติดต่อ	หน่วยงานที่รับผิดชอบ
				ฝน	ระดับน้ำ	รูปภาพ/วิดีโอ										ฝน	ระดับน้ำ	รูปภาพ/วิดีโอ	ชื่อ	ตำแหน่ง	ชื่อ	ตำแหน่ง		
1	บ้านท่าข้าม	TC151004	2565	/	/	-	ท่าข้าม	บางปะกง	ฉะเชิงเทรา	บางปะกง	15	1,490,456	714,684	13.474310	100.983200	/	/	-	นายสมหมาย	ผอ.ส่วน	-	-	-	-
2	บ้านไธสง	TC151003	2565	/	/	-	หน้าเมือง	เมือง	ฉะเชิงเทรา	บางปะกง	15	1,512,820	724,358	13.675680	101.074290	/	/	-	นายสมหมาย	ผอ.ส่วน	-	-	-	-
3	บ้านบางขนาก	TC151002	2565	/	/	/	บางขนาก	บางน้ำเปรี้ยว	ฉะเชิงเทรา	บางปะกง	15	1,534,534	731,970	13.871280	101.146420	/	/	/	นายสมหมาย	ผอ.ส่วน	-	-	-	-
4	บ้านใหม่ (เขานางวงษ์)	TC150602	2565	/	/	/	ศรีนาวา	เมือง	นครนายก	บางปะกง	15	1,576,102	745,400	14.245720	101.274330	X	X	X	นายสมหมาย	ผอ.ส่วน	น.ส.วราณี อุทัย	ผู้ดูแล	080 337 6864	-
5	บ้านหาดสูง	TC150501	2565	/	/	/	วังตาล	กบินทร์บุรี	ปราจีนบุรี	บางปะกง	15	1,546,044	784,884	13.970450	101.636880	/	/	/	นายสมหมาย	ผอ.ส่วน	น.ส.สุภาวดี ห่านทองคำ	ผู้ดูแล	087 096 9342	-
6	บ้านโคกกลม	TC150407	2565	/	/	-	หนองกี่	กบินทร์บุรี	ปราจีนบุรี	บางปะกง	15	1,554,542	801,237	14.045500	101.789040	/	/	-	นายสมหมาย	ผอ.ส่วน	นางกอบกุล วงศ์ขุนธร	ผู้ดูแล	098 743 1410	-
7	บ้านเขอม(เขาวงมณ)	TC150408	2565	/	/	-	ลำพันดา	นาดี	ปราจีนบุรี	บางปะกง	15	1,561,020	796,319	14.104530	101.744240	/	/	-	นายสมหมาย	ผอ.ส่วน	นางพรทิมล มงคลสถาพรชัย	ผู้ดูแล	086 163 1658	-
8	บ้านท่าช้างกรรจ	TC150105	2565	/	/	/	หนองหัว	เขาคกรรจ	สระแก้ว	บางปะกง	15	1,513,120	832,768	13.667940	102.075760	/	/	/	นายสมหมาย	ผอ.ส่วน	นายชาญณรงค์ บุญเลิศ	ผู้ดูแล	086 237 4534	-
9	บ้านแก่งโพ	TC150204	2565	/	/	-	หนองบอน	เมืองสระแก้ว	สระแก้ว	บางปะกง	15	1,534,033	839,646	13.855960	102.141790	/	/	-	นายสมหมาย	ผอ.ส่วน	นายชินกรรณ์ บัวหอม	ผู้ดูแล	087 929 1034	-
10	บ้านทุ่งยาชี	TC150801	2565	/	/	-	ท่าตะเกียบ	ท่าตะเกียบ	ฉะเชิงเทรา	บางปะกง	15	1,496,686	777,941	13.525290	101.567790	/	/	-	นายสมหมาย	ผอ.ส่วน	นายปัทม์ คำมณี	ผู้ดูแล	092 567 0232	-
11	บ้านทุ่งกระทราย	TC150901	2565	/	/	-	เกาะจันทร์	กิ่งเกาะจันทร์	ชลบุรี	บางปะกง	15	1,482,834	751,705	13.402510	101.324350	/	/	-	นายสมหมาย	ผอ.ส่วน	นางจิตา จิตตองค์	ผู้ดูแล	099 129 4916	-
12	บ้านป่าชะ	TC150604	2565	/	/	-	ป่าชะ	บ้านนา	นครนายก	บางปะกง	15	1,580,403	723,386	14.286440	101.070760	/	/	-	นายสมหมาย	ผอ.ส่วน	นายสมชาย จำปาเงิน	ผู้ดูแล	080 173 8710	-
13	บ้านกุดบอน	TC150301	2565	/	/	-	วังตะเคียน	กบินทร์บุรี	ปราจีนบุรี	บางปะกง	15	1,539,642	806,666	13.910350	101.837610	/	/	-	นายสมหมาย	ผอ.ส่วน	รต.สมเกียรติ คงถาวร	ผู้ดูแล	081 550 4644	-
14	บ้านท่าไม้ป่า	TC150502	2565	/	/	-	วัดโบสถ์	เมือง	ปราจีนบุรี	บางปะกง	15	1,551,050	746,741	14.019260	101.284490	/	/	-	นายสมหมาย	ผอ.ส่วน	นายชูชีพ สีซัง	ผู้ดูแล	082 791 2824	-
15	บ้านโยธะกา	TC150603	2565	/	/	-	บางเตย	บ้านสร้าง	ปราจีนบุรี	บางปะกง	15	1,546,000	731,489	13.974920	101.142920	/	/	-	นายสมหมาย	ผอ.ส่วน	นางราตรี แฉ่มวันเพ็ญ	ผู้ดูแล	082 258 0895	-
16	บ้านสร้าง	TC150503	2565	/	/	/	บ้านสร้าง	บ้านสร้าง	ปราจีนบุรี	บางปะกง	15	1,548,800	739,910	13.999520	101.221080	/	/	/	นายสมหมาย	ผอ.ส่วน	นายพีระพงศ์ ทองเพิ่ม	ผู้ดูแล	065 886 0732	-
17	บ้านวังกะจะ	TC151005	2565	/	-	-	วังเย็น	แปลงยาว	ฉะเชิงเทรา	บางปะกง	15	1,500,709	745,765	13.564520	101.271050	/	-	-	นายสมหมาย	ผอ.ส่วน	นายสุชาติ นาคุ่ม	ผู้ดูแล	066 075 5108	-
18	บ้านวังท่าช้าง	TC150302	2565	/	-	-	วังท่าช้าง	กบินทร์บุรี	ปราจีนบุรี	บางปะกง	15	1,522,980	812,351	13.759270	101.888310	/	-	-	นายสมหมาย	ผอ.ส่วน	นายทูน จันทร์	ผู้ดูแล	099 001 8760	-
19	บ้านโคกปีป	TC150504	2565	/	-	-	โคกปีป	ศรีมโหสถ	ปราจีนบุรี	บางปะกง	15	1,536,057	760,089	13.882610	101.406590	/	-	-	นายสมหมาย	ผอ.ส่วน	นายวรชาติ บุญเย็น	ผู้ดูแล	089 932 4316	-
20	บ้านทับช้าง	TC150106	2565	/	-	-	ทับช้าง	สอยดาว	จันทบุรี	บางปะกง	15	1,465,475	844,985	13.236360	102.182870	/	-	-	นายสมหมาย	ผอ.ส่วน	-	-	-	-
21	บ้านเขอม (บ้านธรรม)	TC150605	2565	/	-	-	เขอม	แก่งคอย	สระบุรี	บางปะกง	15	1,593,845	726,958	14.407610	101.104990	X	-	-	นายสมหมาย	ผอ.ส่วน	นายธนิศ อัฐนาค	ผู้ดูแล	-	-
22	บ้านช่องมะเฟือง	TC151006	2565	/	-	-	หนองจี่	เมืองชลบุรี	ชลบุรี	บางปะกง	15	1,473,161	722,764	13.317420	101.056480	/	-	-	นายสมหมาย	ผอ.ส่วน	นางศลิษา จิตรสาร	ผู้ดูแล	080 569 9894	-
23	บ้านช่อง	TC150902	2565	/	-	-	วัดสุวรรณ	บ่อทอง	ชลบุรี	บางปะกง	15	1,473,855	760,809	13.320600	101.407560	/	-	-	นายสมหมาย	ผอ.ส่วน	นายนิรุจน์ แย้มปู้	ผู้ดูแล	089 244 5525	-
24	บ้านชีป่างาม	TC150802	2565	/	-	-	ท่ากระดาน	สนามชัยเขต	ฉะเชิงเทรา	บางปะกง	15	1,513,603	781,466	13.677760	101.602000	/	-	-	นายสมหมาย	ผอ.ส่วน	นายชัยวัฒน์ ยอดเมือง	ผู้ดูแล	090 788 5205	-
25	บ้านแก่งใหญ่	TC150409	2565	/	-	-	แก่งดินสอ	นาดี	ปราจีนบุรี	บางปะกง	15	1,558,689	828,778	14.079850	102.044280	/	-	-	นายสมหมาย	ผอ.ส่วน	นายสุเทพ อุณัฐ	ผู้ดูแล	098 272 9388	-
26	บ้านตะเคียนเหนือ	TC150505	2565	/	-	-	บุไผ่	ประจันตคาม	ปราจีนบุรี	บางปะกง	15	1,569,590	779,777	14.183640	101.592040	/	-	-	นายสมหมาย	ผอ.ส่วน	นายวันชัย ศรีบง	ผู้ดูแล	098 184 3552	-
27	บ้านตากฟ้า	TC150108	2565	/	-	-	ชัยมะกรูด	คลองหาด	สระแก้ว	บางปะกง	15	1,494,759	849,129	13.500250	102.224580	/	-	-	นายสมหมาย	ผอ.ส่วน	นายประจวบ ชินธงข	ผู้ดูแล	081 001 7719	-
28	บ้านคลองเจริญสุข	TC150107	2565	/	-	-	วังทอง	กิ่งวังสมบูรณ์	สระแก้ว	บางปะกง	15	1,475,422	836,680	13.327120	102.107470	/	-	-	นายสมหมาย	ผอ.ส่วน	นายมีส่ง่า จ้าหวัด	ผู้ดูแล	087 133 5614	-
29	บ้านห้วยชัน	TC150205	2565	/	-	-	ช่องกุ่ม	วัดนาบุตร	สระแก้ว	บางปะกง	15	1,548,937	871,832	13.986450	102.441140	/	-	-	นายสมหมาย	ผอ.ส่วน	นางพิสมัย ชื่อลัดดี	ผู้ดูแล	098 921 2841	-
30	บ้านโพธิ์ทอง	TC150109	2565	/	-	-	พระเพลิง	เขาคกรรจ	สระแก้ว	บางปะกง	15	1,433,422	819,734	13.545720	101.953870	/	-	-	นายสมหมาย	ผอ.ส่วน	-	-	-	-

การตรวจสอบความพร้อมสถานีส่งสัญญาณด้วยภาพจากกล้อง CCTV 2566

สำนักงานทรัพยากรน้ำที่ 6 จ.ปราจีนบุรี

ข้อมูล ณ วันที่ 16 มิถุนายน 2566

ลำดับ	ชื่อสถานี	รหัสสถานี	ปีที่ก่อสร้าง	ข้อมูลที่ตรวจวัด			ตำบล	อำเภอ	จังหวัด	หมู่บ้านหลัก	รหัสหมู่บ้านหลัก	UTM (N)	UTM (E)	lat_y	long_x	สภาพการใช้งาน (ได้/ไม่ได้)			ผู้สำรวจ		ผู้ดูแล		เบอร์ติดต่อ	หน่วยงานที่รับผิดชอบ
				ฝน	ระดับน้ำ	รูปภาพ/วิดีโอ										ฝน	ระดับน้ำ	รูปภาพ/วิดีโอ	ชื่อ	ตำแหน่ง	ชื่อ	ตำแหน่ง		
1	เชิงสะพานอะเจียงเพรา	1601	2552	-	-	/	หน้าเมือง	เมือง	ฉะเชิงเทรา	บางปะกง	15	1,514,261	724,618	13.688680	101.076801	-	-	x	นายสมหมาย	ผอ.ส่วน	นายอนันต์ จ้อยศิริ	ผู้ดูแล	096 798 0789	
2	บ้านบางขนาก	TC151002	2565	/	/	/	บางขนาก	บ้านน้ำเปรี้ยว	ฉะเชิงเทรา	บางปะกง	15	1,534,534	731,970	13.871280	101.146420	/	/	/	นายสมหมาย	ผอ.ส่วน	-ไม่มี-	-	-	
3	บ้านใหม่ (เขานางวอ)	TC150602	2565	/	/	/	ศรีนาวา	เมือง	นครนายก	บางปะกง	15	1,576,102	745,400	14.245720	101.274330	x	x	x	นายสมหมาย	ผอ.ส่วน	น.ส.วารุณี อุทัย	ผู้ดูแล	080 337 6864	
4	บ้านหาดสูง	TC150501	2565	/	/	/	วังตาล	กบินทร์บุรี	ปราจีนบุรี	บางปะกง	15	1,546,044	784,884	13.970450	101.636880	/	/	/	นายสมหมาย	ผอ.ส่วน	น.ส.สุมาลี ห่านทองคำ	ผู้ดูแล	087 096 9342	
5	บ้านท่าเขาอกรรจ์	TC150105	2565	/	/	/	หนองหัว	เขาอกรรจ์	สระแก้ว	บางปะกง	15	1,513,120	832,768	13.667940	102.075760	/	/	/	นายสมหมาย	ผอ.ส่วน	นายชาญณรงค์ บุญเลิศ	ผู้ดูแล	086 237 4534	
6	บ้านสร้าง	TC150503	2565	/	/	/	บ้านสร้าง	บ้านสร้าง	ปราจีนบุรี	บางปะกง	15	1,548,800	739,910	13.999520	101.221080	/	/	/	นายสมหมาย	ผอ.ส่วน	นายพีระพงศ์ ทองเพิ่ม	ผู้ดูแล	065 886 0732	

การตรวจสอบความพร้อมสถานีอุตุ - อุทกวิทยา 2566

สำนักงานทรัพยากรน้ำที่ 6 จ.ปราจีนบุรี

ข้อมูล ณ วันที่ 16 มิถุนายน 2566

ลำดับ	รหัสสถานี	ชื่อสถานี	ตำบล	อำเภอ	จังหวัด	HYD	MET	Zone	Lat_Y	Long_X	สภาพการใช้งาน	ผู้ดูแล	เบอร์ติดต่อ	หน่วยงานที่รับผิดชอบ
1	150401	น้ำใสใหญ่ที่บ้านสะพานหิน	สะพานหิน	นาดี	ปราจีนบุรี	/	/	47	14.135616	101.728732	ปกติ	นางฉวีวรรณ พัดจ้อย	092 791 5222	
2	160501	ศูนย์สำรวจอุทกวิทยาตะเชิงเตรา	เสม็ดเหนือ	บางคล้า	ฉะเชิงเทรา		/	47	13.669710	101.220844	ปกติ	-ไม่มี-	-	
3	170301	คลองพระพุทธที่บ้านทะเล	ทับไทร	โป่งน้ำร้อน	จันทบุรี	/		48	12.971713	102.270321	ชำรุด	น.ส.สมปอง กองสารี	081 920 7210	
4	170302	คลองตากงที่บ้านโป่งน้ำร้อน	โป่งน้ำร้อน	โป่งน้ำร้อน	จันทบุรี	/		48	12.914933	102.371947	ปกติ	นายวัชรินทร์ ดึงดา	063 116 0191	
5	170303	คลองเครือหวายที่บ้านเครือหวาย	โป่งน้ำร้อน	โป่งน้ำร้อน	จันทบุรี	/		48	12.910657	102.406003	ปกติ	นายนาวิ ชานุชิต	092 840 5395	
6	180104	บ้านเขาวง (โครงการสตึงนัม)	คลองใหญ่	คลองใหญ่	ตราด		/	48	11.781300	102.887745	ปกติ	นายสังวาลย์ ท่าพริก	089 543 2055	
7	180105	น้ำเวฬุที่บ้านดอน	วังสรรพรส	ขลุง	จันทบุรี	/		48	12.583897	102.296392	ปกติ	นายสมพร รอบโลก	087 145 5901	
8	180201	ห้วยสะตอที่บ้านสะตอแก่งกุ่ม	ตกพรหม	ขลุง	จันทบุรี	/	/	48	12.621893	102.398147	ปกติ	นายเสน่ห์ ชิวะเจริญ	089 403 8487	
9	180202	โครงการห้วยสะพานหิน	ปัทมวี	มะขาม	จันทบุรี		/	48	12.737483	102.358411	ปกติ	-ไม่มี-	-	
10	180301	คลองทุ่งเพลที่บ้านทุ่งเพล (บ้านไร่จอมพล)	ฉม้น	มะขาม	จันทบุรี	/	/	48	12.844991	102.213486	ปกติ	นางนงค์ลักษณ์ พรหมชม	085 287 1450	
11	180302	คลองทุ่งเพลที่บ้านหนองปรือ	ฉม้น	มะขาม	จันทบุรี	/	/	48	12.774891	102.213235	ปกติ	นายโชติพัฒน์ กาญจน์กุลพัฒน์	092 831 1701	
12	180303	คลองทุ่งเพล ที่ตั้งเขื่อน (บ้านมะเดื่อ)	ฉม้น	มะขาม	จันทบุรี		/	48	12.850239	102.227974	ปกติ	นายสายทอง บ้านเนิน	081 172 6353	
13	180304	คลองตาหลิวที่บ้านทุ่งกบินทร์	จันทเขลม	เขาฉกฉก	จันทบุรี	/		48	12.984946	102.089597	ปกติ	นายรังสรรค์ กลิ่นขจร	098 919 4419	

ภาคผนวก 4

ความพร้อมด้านความมั่นคงของอ่างเก็บน้ำ

การสำรวจความมั่นคงของเขื่อน และอาคารประกอบ 2566

สำนักงานทรัพยากรน้ำที่ 6 จ.ปราจีนบุรี

ข้อมูล ณ วันที่ 16 มิถุนายน 2566

ลำดับ	ชื่ออ่างเก็บน้ำ	ตำบล	อำเภอ	จังหวัด	Lat	Long	ความจุ (ล้าน ลบ.ม.)	ความจุกักเก็บ (ล้าน ลบ.ม.)	ปีที่ก่อสร้าง	คูน้ำ	สถานะถ่ายโอน	ปีถ่ายโอน	สภาพการ ใช้งานปัจจุบัน	หมายเหตุ
1	อ่างเก็บน้ำคลองขวาง	ท่ากุ่ม	เมือง	ตราด	12.346342	102.632075	>2 ล้าน ลบ.ม.	2.00	2530	ชายฝั่งทะเลตะวันออก	ยังไม่ถ่ายโอน	-	ใช้ได้	