



แผนปฏิบัติการบรรเทา ภาวะน้ำท่วมรายจังหวัด

1 กันยายน 2566 – 28 กุมภาพันธ์ 2567

**กระบี่ ชุมพร พังงา
ภูเก็ต ระนอง และ
สุราษฎร์ธานี**

จัดทำโดย :

ศูนย์อำนวยการติดตามและแก้ไขปัญหา
ภาวะน้ำแล้งและน้ำท่วม

กรมทรัพยากรน้ำ ปี 2566 - 2567

คำนำ

ตามมติคณะรัฐมนตรี เมื่อวันที่ 9 พฤษภาคม 2566 รับทราบมาตรการรับมือฤดูฝน ปี 2566 และให้หน่วยงานที่เกี่ยวข้องดำเนินการจัดทำแผนปฏิบัติการภายใต้มาตรการดังกล่าว เพื่อรองรับสถานการณ์น้ำได้อย่างมีประสิทธิภาพ โดยมาตรการที่ 5 ได้มอบหมายให้กรมทรัพยากรน้ำเตรียมพร้อม/วางแผนเครื่องจักร เครื่องมือ บุคลากร ประจำพื้นที่เสี่ยงน้ำท่วม และพื้นที่เสี่ยงในช่วงฝนทิ้งช่วง (ก่อนฤดูฝนและตลอดช่วงฤดูฝน)

ดังนั้นกรมทรัพยากรน้ำจึงได้จัดทำแผนปฏิบัติการบรรเทาภาวะน้ำท่วม ประจำปี 2565/2566 ของสำนักงานทรัพยากรน้ำที่ 10 เพื่อเป็นการเตรียมความพร้อม การกำหนดแผนงาน และมาตรการเชิงปฏิบัติด้านการบรรเทาภาวะวิกฤติในแต่ละพื้นที่ โดยแผนปฏิบัติการฯ ฉบับนี้ มีวัตถุประสงค์เพื่อให้เจ้าหน้าที่ของกรมทรัพยากรน้ำและผู้ที่เกี่ยวข้อง ทราบถึงกระบวนการปฏิบัติงาน การเตรียมความพร้อมด้านต่าง ๆ แผนปฏิบัติการบรรเทาภาวะน้ำท่วม และรายชื่อเจ้าหน้าที่ในการติดต่อประสานงานของสำนักงานทรัพยากรน้ำที่ 10

สุดท้ายนี้ขอขอบคุณ กองวิเคราะห์และประเมินสถานการณ์น้ำ สำนักงานทรัพยากรน้ำที่ 10 และหน่วยงานภายในทุกหน่วยงานของกรมทรัพยากรน้ำในการรวบรวมข้อมูลด้านต่างๆ เพื่อจัดทำแผนปฏิบัติการบรรเทาภาวะน้ำท่วมให้แล้วเสร็จ และเป็นไปตามวัตถุประสงค์ที่ได้กำหนดไว้

กรมทรัพยากรน้ำ

แผนปฏิบัติการบรรเทาภาวะน้ำท่วมในพื้นที่จังหวัด กระบี่ ชุมพร พังงา ภูเก็ต ระนอง และสุราษฎร์ธานี

เนื้อหา	หน้า
แผนปฏิบัติการบรรเทาภาวะน้ำท่วมในพื้นที่จังหวัด กระบี่ ชุมพร พังงา ภูเก็ต ระนอง และสุราษฎร์ธานี	1
1. บทนำ	1
2. วัตถุประสงค์	1
3. ประโยชน์ที่ได้รับ	2
4. สรุปผลการให้ความช่วยเหลือของสำนักงานทรัพยากรน้ำที่ 10	2
ผลการให้ความช่วยเหลือพื้นที่ประสบปัญหาอุทกภัยตั้งแต่ ปี พ.ศ. 2560 – 2565	2
5. งบประมาณที่ได้รับการจัดสรร	3
6. ข้อมูลเชิงพื้นที่	3
6.1 พื้นที่รับผิดชอบของสำนักงานทรัพยากรน้ำที่ 10	3
6.2 พื้นที่เสี่ยงน้ำท่วม	3
7. ข้อมูลความพร้อมด้านอุปกรณ์/เครื่องมือ/อาคารชลศาสตร์	7
7.1 ความพร้อมด้านสถานีตรวจวัดสถานการณ์น้ำ	7
7.2 ความพร้อมด้านอุปกรณ์และเครื่องมือ	7
8. ข้อมูลความพร้อมด้านบุคลากร	9
8.1 เจ้าหน้าที่ด้านเฝ้าระวังสถานการณ์ด้านภาวะน้ำท่วมและภาวะน้ำแล้ง	9
8.2 เจ้าหน้าที่ด้านการปฏิบัติงานเชิงพื้นที่รายจังหวัด	9
8.3 รายชื่อผู้รู้ประจำสถานีเตือนภัยล่วงหน้าน้ำหลาก-ดินถล่มในพื้นที่	10
8.4 รายชื่อเจ้าหน้าที่ส่วนกลางในการติดตามสถานการณ์ด้านภาวะน้ำท่วมและภาวะน้ำแล้ง	10
9. แผนปฏิบัติการบรรเทาภาวะน้ำท่วม	11
แผนปฏิบัติการเพื่อรับสถานการณ์น้ำท่วมหลากดินโคลนถล่มประจำเดือน กันยายน 2566 – กุมภาพันธ์ 2567	11

ภาคผนวก 1 พื้นที่เสี่ยงน้ำท่วม ในขอบเขตสำนักงานทรัพยากรน้ำที่ 10

ภาคผนวก 2 ความพร้อมด้านสถานีตรวจวัดสถานการณ์น้ำ (สถานี Early Warning โทรมมาตร กล้อง CCTV
และสถานีอุตุ-อุทกวิทยา)

แผนปฏิบัติการบรรเทาภาวะน้ำท่วมในพื้นที่จังหวัด กระบี่ ชุมพร พังงา ภูเก็ต ระนอง และสุราษฎร์ธานี

1. บทนำ

กรมทรัพยากรน้ำ ในฐานะที่เป็นหน่วยงานปฏิบัติในสังกัดกระทรวงทรัพยากรธรรมชาติและสิ่งแวดล้อม มีภารกิจรับผิดชอบเกี่ยวกับทรัพยากรน้ำผิวดินในพื้นที่นอกเขตชลประทาน/พื้นที่เกษตรน้ำฝน จำนวน 117 ล้านไร่ ซึ่งศักยภาพด้านทรัพยากรน้ำของพื้นที่จะขึ้นอยู่กับปริมาณฝนที่ตกในพื้นที่เป็นหลัก เนื่องจากไม่มีแหล่งเก็บกักน้ำขนาดใหญ่และระบบชลประทาน ที่จะใช้สามารถควบคุมปริมาณน้ำและการใช้น้ำของพื้นที่ได้ ทำให้พื้นที่นอกเขตชลประทาน ต้องเผชิญเหตุกับปัญหาภัยพิบัติอันเกิดจากน้ำ ไม่ว่าจะเป็นปัญหาภาวะน้ำท่วมและปัญหาภาวะน้ำแล้ง และเนื่องจากปัจจัยของการเกิดเหตุวิกฤติน้ำในพื้นที่นอกเขตชลประทานไม่สามารถควบคุมได้ การเตรียมความพร้อมในการเผชิญเหตุจึงเป็นสิ่งสำคัญ เพื่อให้หน่วยงานมีความพร้อมในการช่วยเหลือประชาชนที่ได้รับความเดือดร้อนจากปัญหาวิกฤติน้ำได้อย่างมีประสิทธิภาพ ซึ่งกรมทรัพยากรน้ำ ได้รับการจัดสรรงบประมาณในการบริหารจัดการเพื่อรองรับสภาวะวิกฤติน้ำ ตั้งแต่ปีงบประมาณ พ.ศ. 2556 ถึงปัจจุบัน โดยได้จัดสรรงบประมาณดังกล่าว ลงสู่สำนักงานทรัพยากรน้ำที่ 10 เพื่อใช้ปฏิบัติงานให้ความช่วยเหลือประชาชนที่ได้รับความเดือดร้อนจากปัญหาภาวะน้ำแล้งและภาวะน้ำท่วม จึงต้องมีการจัดทำแผนปฏิบัติการบรรเทาภาวะน้ำแล้งและภาวะน้ำท่วม เพื่อใช้เป็นคู่มือในการปฏิบัติงานร่วมกับหน่วยงานที่เกี่ยวข้อง และทำให้การใช้จ่ายงบประมาณและผลการปฏิบัติงานช่วยเหลือประชาชนที่ได้รับความเดือดร้อนจากภัยพิบัติด้านน้ำเป็นไปอย่างมีประสิทธิภาพ

นอกจากนี้ สำนักงานทรัพยากรน้ำแห่งชาติ ซึ่งเป็นหน่วยงานกำกับนโยบายด้านทรัพยากรน้ำของประเทศ ได้กำหนดให้หน่วยงานที่เกี่ยวข้องปฏิบัติตามปฏิทินการบริหารจัดการทรัพยากรน้ำช่วงฤดูฝนและฤดูแล้ง โดยกรมทรัพยากรน้ำเป็นหนึ่งในหน่วยงานที่ต้องถือปฏิบัติตามปฏิทินดังกล่าว จึงจัดทำแผนปฏิบัติการบรรเทาภาวะน้ำแล้งและภาวะน้ำท่วม เพื่อตอบสนองนโยบายของสำนักงานทรัพยากรน้ำแห่งชาติ

2. วัตถุประสงค์

1) เพื่อเป็นการเตรียมความพร้อมในการรับมือกับภาวะน้ำแล้งและภาวะน้ำท่วมของกรมทรัพยากรน้ำ โดยเฉพาะการเตรียมความพร้อมของระบบปฏิบัติการเฝ้าระวังและเตือนภัยล่วงหน้าน้ำหลาก-ดินถล่ม (Early Warning System) ระบบตรวจวัดสถานการณ์น้ำทางไกลอัตโนมัติ อุปกรณ์เครื่องมือ (เครื่องสูบน้ำ รถบรรทุกน้ำ รถยนต์บรรทุก เรือท้องแบน) ความพร้อมด้านความมั่นคงแข็งแรงของอาคารชลศาสตร์ ความพร้อมของเจ้าหน้าที่ด้านการเฝ้าระวังสถานการณ์ เจ้าหน้าที่ด้านการปฏิบัติงานเชิงพื้นที่รายจังหวัด และรายชื่อผู้รู้ประจำสถานีเตือนภัยล่วงหน้าน้ำหลาก-ดินถล่มในพื้นที่

2) เพื่อให้กรมทรัพยากรน้ำ มีแผนปฏิบัติการบรรเทาภาวะน้ำแล้งและภาวะน้ำท่วม ที่ตอบสนองต่อการดำเนินงานตามมาตรการรองรับสถานการณ์ฤดูแล้งและฤดูฝนของสำนักงานทรัพยากรน้ำแห่งชาติ

3) เพื่อให้สำนักงานทรัพยากรน้ำที่ 10 มีแผนปฏิบัติการบรรเทาภาวะน้ำแล้งและภาวะน้ำท่วมของสำนักงานทรัพยากรน้ำที่ 10 ที่จะใช้เป็นคู่มือในการปฏิบัติงานเผชิญเหตุ โดยบูรณาการกับหน่วยงานที่เกี่ยวข้องในพื้นที่รับผิดชอบ เช่น จังหวัด สำนักงานป้องกันและบรรเทาสาธารณภัยเขต สำนักงานป้องกันและบรรเทาสาธารณภัยจังหวัด สำนักงานทรัพยากรธรรมชาติและสิ่งแวดล้อมจังหวัด เป็นต้น

3. ประโยชน์ที่ได้รับ

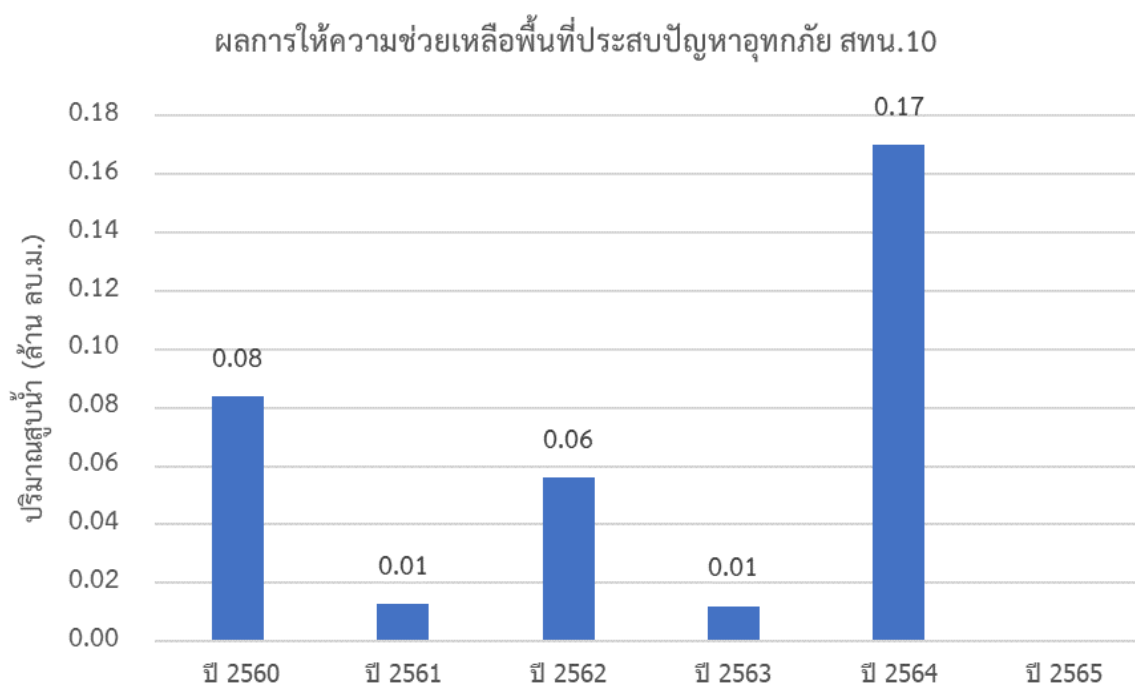
1) กรมทรัพยากรน้ำ โดยเฉพาะสำนักงานทรัพยากรน้ำที่ 10 มีความพร้อมที่จะปฏิบัติงานเผชิญเหตุกับปัญหาภัยพิบัติอันเกิดจากน้ำ และบูรณาการกับหน่วยงานที่เกี่ยวข้อง ในการให้ความช่วยเหลือประชาชนที่ได้รับเดือดร้อนจากปัญหาภาวะน้ำแล้งและภาวะน้ำท่วมได้อย่างทันต่อเหตุการณ์

2) กรมทรัพยากรน้ำ สามารถปฏิบัติงานที่ตอบสนองต่อปฏิทินการบริหารจัดการทรัพยากรน้ำช่วงฤดูฝน และฤดูแล้งของสำนักงานทรัพยากรน้ำแห่งชาติ

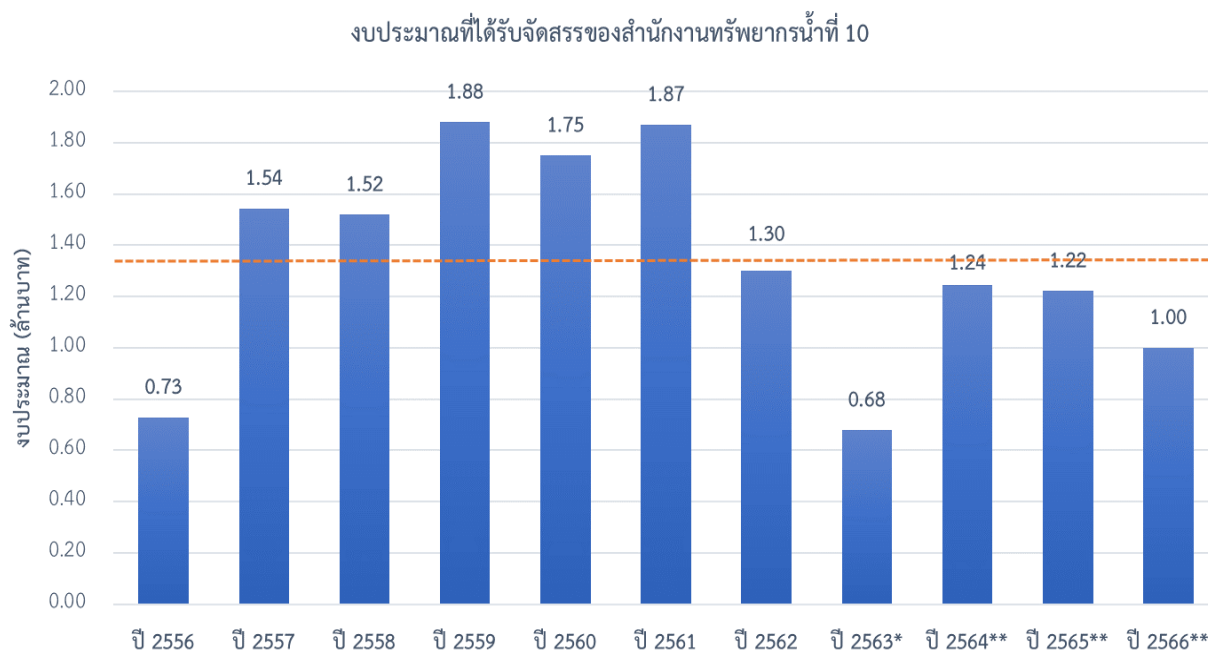
3) สำนักงานทรัพยากรน้ำที่ 10 มีคู่มือในการปฏิบัติงานเผชิญเหตุ โดยบูรณาการกับหน่วยงานที่เกี่ยวข้องได้อย่างมีประสิทธิภาพ

4. สรุปผลการให้ความช่วยเหลือของสำนักงานทรัพยากรน้ำที่ 10

ผลการให้ความช่วยเหลือพื้นที่ประสบปัญหาอุทกภัยตั้งแต่ ปี พ.ศ. 2560 – 2565



5. งบประมาณที่ได้รับการจัดสรร



หมายเหตุ : * กวป. ได้รับการโอนภารกิจตั้งแต่ปี พ.ศ. 2563

** งบประมาณที่จัดสรรลงหน่วยงาน ปรับตามความเป็นจริง ตั้งแต่ปี พ.ศ. 2563-2566

6. ข้อมูลเชิงพื้นที่

6.1 พื้นที่รับผิดชอบของสำนักงานทรัพยากรน้ำที่ 10

สำนักงานทรัพยากรน้ำที่ 10 มีพื้นที่รับผิดชอบ 6 จังหวัด ประกอบด้วย จังหวัด กระบี่ ชุมพร พังงา ภูเก็ต ระนอง และสุราษฎร์ธานี รายละเอียดแสดงดังรูปที่ 1

6.2 พื้นที่เสี่ยงน้ำท่วม

6.2.1 พื้นที่เสี่ยงน้ำท่วมมากที่สุด ประกอบด้วย

- 1) จังหวัดกระบี่ จำนวน 4 อำเภอ ประกอบด้วย เกาะลันตา ปลายพระยา ลำทับ อ่าวลึก
- 2) จังหวัดชุมพร จำนวน 7 อำเภอ ประกอบด้วย เมืองชุมพร ท่าแซะ ทุ่งตะโก ปะทิว พะโต๊ะ สวี หลังสวน
- 3) จังหวัดพังงา จำนวน 4 อำเภอ ประกอบด้วย เมืองพังงา กะปง ตะกั่วป่า ท้ายเหมือง
- 4) จังหวัดภูเก็ต จำนวน 2 อำเภอ ประกอบด้วย กะทู้ ถลาง
- 5) จังหวัดระนอง จำนวน 3 อำเภอ ประกอบด้วย เมืองระนอง กะเปอร์ ละอุ่น
- 6) จังหวัดสุราษฎร์ธานี จำนวน 15 อำเภอ ประกอบด้วย เกาะพะงัน เคียนซา เมืองสุราษฎร์ธานี

เวียงสระ ไชยา กาญจนดิษฐ์ ศิริรัฐนิคม ชัยบุรี ดอนสัก ท่าฉาง ท่าชนะ บ้านนาสาร พนม พระแสง พุนพิน

6.2.2 พื้นที่เสี่ยงน้ำท่วมมาก ประกอบด้วย

- 1) จังหวัดกระบี่ จำนวน 8 อำเภอ ประกอบด้วย เกาะลันตา เขาพนม เมืองกระบี่ เหนือคลอง คลองท่อม ปลายพระยา ลำทับ อ่าวลึก

2) จังหวัดชุมพร จำนวน 7 อำเภอ ประกอบด้วย เมืองชุมพร ท่าแซะ ทุ่งตะโก ปะทิว พะโต๊ะ สวี หลังสวน

3) จังหวัดพังงา จำนวน 7 อำเภอ ประกอบด้วย เมืองพังงา กะปง คุระบุรี ตะกั่วทุ่ง ตะกั่วป่า ทับปุด ท้ายเหมือง

4) จังหวัดภูเก็ต จำนวน 3 อำเภอ ประกอบด้วย เมืองภูเก็ต กะทู้ ถลาง

5) จังหวัดระนอง จำนวน 5 อำเภอ ประกอบด้วย เมืองระนอง กระบุรี กะเปอร์ ละอุ่น สุขสำราญ

6) จังหวัดสุราษฎร์ธานี จำนวน 17 อำเภอ ประกอบด้วย เกาะสมุย เคียนซา เมืองสุราษฎร์ธานี เวียงสระ ไชยา กาญจนดิษฐ์ ศิริรัฐนิคม ชัยบุรี ท่าฉาง ท่าชนะ บ้านตาขุน บ้านนาเดิม บ้านนาสาร พนม พระแสง พุนพิน วิภาวดี

6.2.3 พื้นที่เสี่ยงน้ำท่วมปานกลาง ประกอบด้วย

1) จังหวัดกระบี่ จำนวน 8 อำเภอ ประกอบด้วย เกาะลันตา เขาพนม เมืองกระบี่ เหนือคลอง คลองท่อม ปลายพระยา ลำทับ อ่าวลึก

2) จังหวัดชุมพร จำนวน 7 อำเภอ ประกอบด้วย เมืองชุมพร ท่าแซะ ปะทิว พะโต๊ะ ละแม สวี หลังสวน

6.2.4 พื้นที่เสี่ยงน้ำท่วมน้อย ประกอบด้วย

1) จังหวัดกระบี่ จำนวน 3 อำเภอ ประกอบด้วย เมืองกระบี่ เหนือคลอง อ่าวลึก

2) จังหวัดชุมพร จำนวน 1 อำเภอ เมืองชุมพร ท่าแซะ

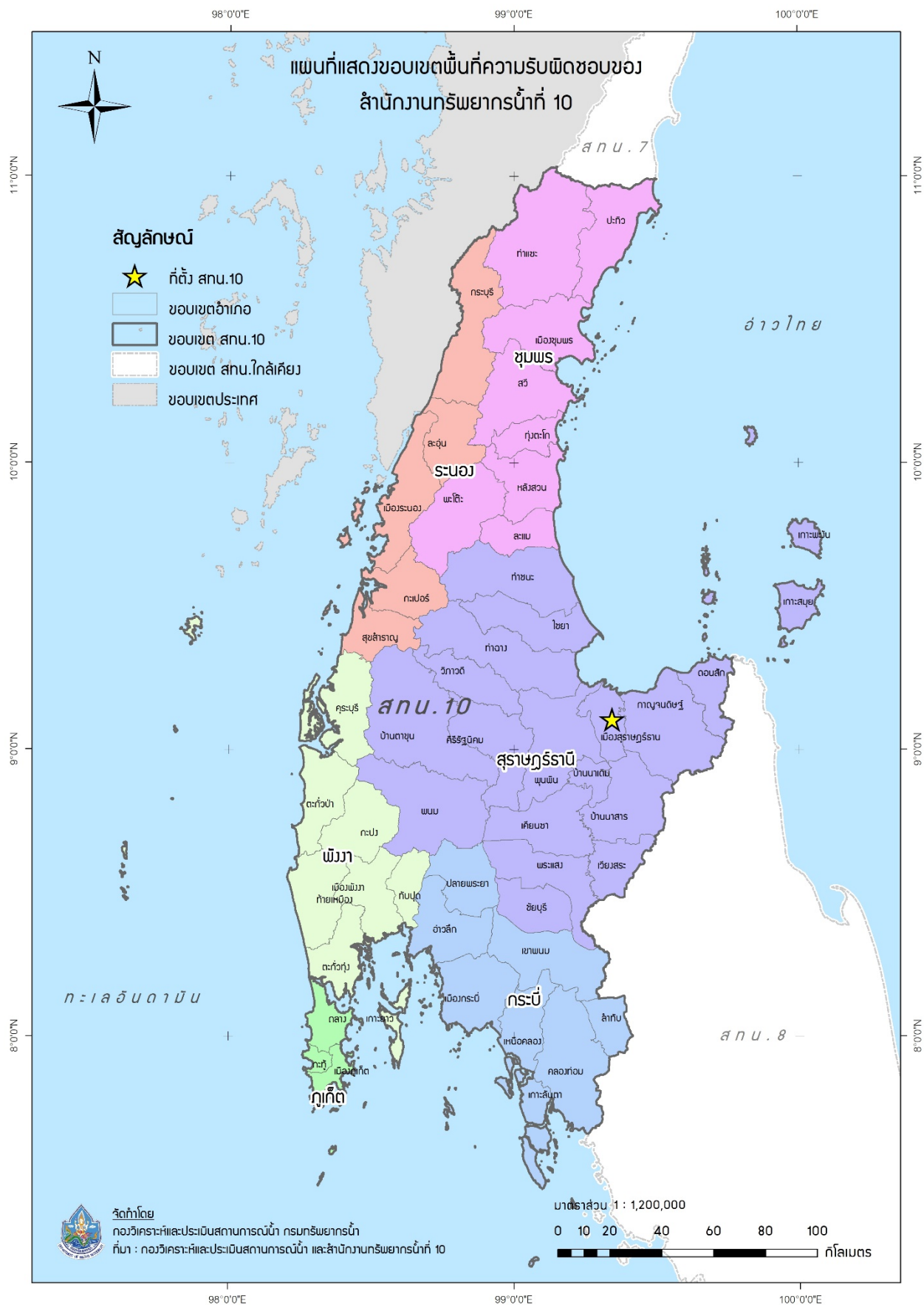
3) จังหวัดพังงา จำนวน 7 อำเภอ ประกอบด้วย เมืองพังงา กะปง คุระบุรี ตะกั่วทุ่ง ตะกั่วป่า ทับปุด ท้ายเหมือง

4) จังหวัดภูเก็ต จำนวน 1 อำเภอ ประกอบด้วย ถลาง

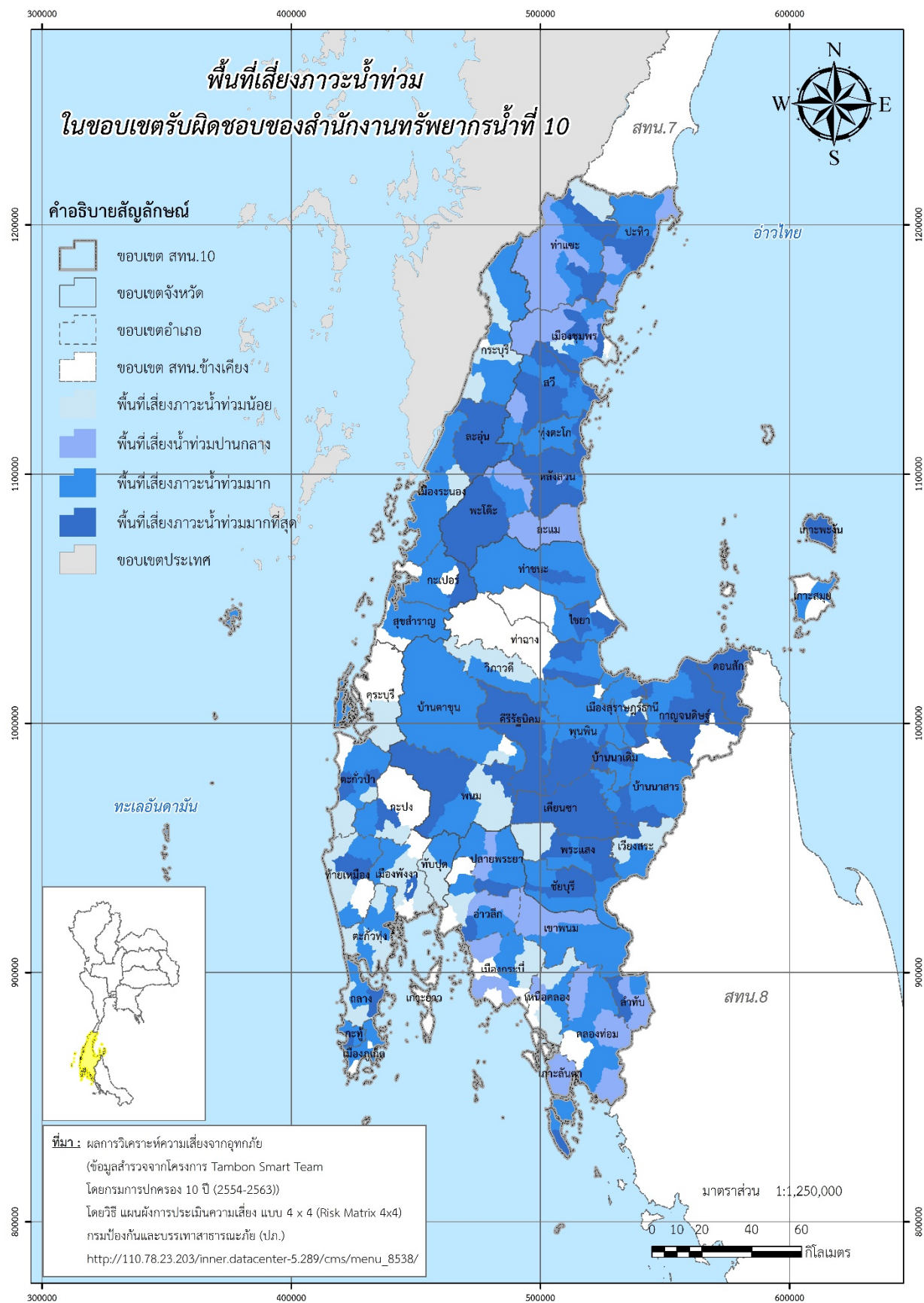
5) จังหวัดระนอง จำนวน 2 อำเภอ ประกอบด้วย เมืองระนอง กระบุรี

6) จังหวัดสุราษฎร์ธานี จำนวน 7 อำเภอ ประกอบด้วย เกาะพะงัน เมืองสุราษฎร์ธานี เวียงสระ บ้านตาขุน พนม พระแสง วิภาวดี

รายละเอียดแสดงดังรูปที่ 2 และสรุปรายละเอียดระดับตำบลแสดงในภาคผนวก 1



รูปที่ 1 ขอบเขตพื้นที่ความรับผิดชอบของสำนักงานทรัพยากรน้ำที่ 10



รูปที่ 2 พื้นที่เสี่ยงน้ำท่วมในขอบเขตของสำนักงานทรัพยากรน้ำที่ 10

7. ข้อมูลความพร้อมด้านอุปกรณ์/เครื่องมือ/อาคารชลศาสตร์

7.1 ความพร้อมด้านสถานีตรวจวัดสถานการณ์น้ำ จำนวน 281 สถานี ประกอบด้วย

1) ระบบปฏิบัติการเฝ้าระวังและเตือนภัยล่วงหน้าน้ำหลาก-ดินถล่ม (Early Warning System) จำนวน 258 สถานี (<http://ews.dwr.go.th/ews/>)

2) ระบบกล้อง CCTV จำนวน 1 สถานี

3) สถานีอุตุ-อุทกวิทยา จำนวน 22 สถานี

(รายละเอียดแสดงดังรูปที่ 3 และรายละเอียดของสถานีตรวจวัดสภาพน้ำทางไกลอัตโนมัติระบบกล้อง CCTV และสถานีอุตุ-อุทกวิทยาในภาคผนวก 2 และสามารถดูรายละเอียดได้ที่เว็บไซต์<http://mekhala.dwr.go.th/>)

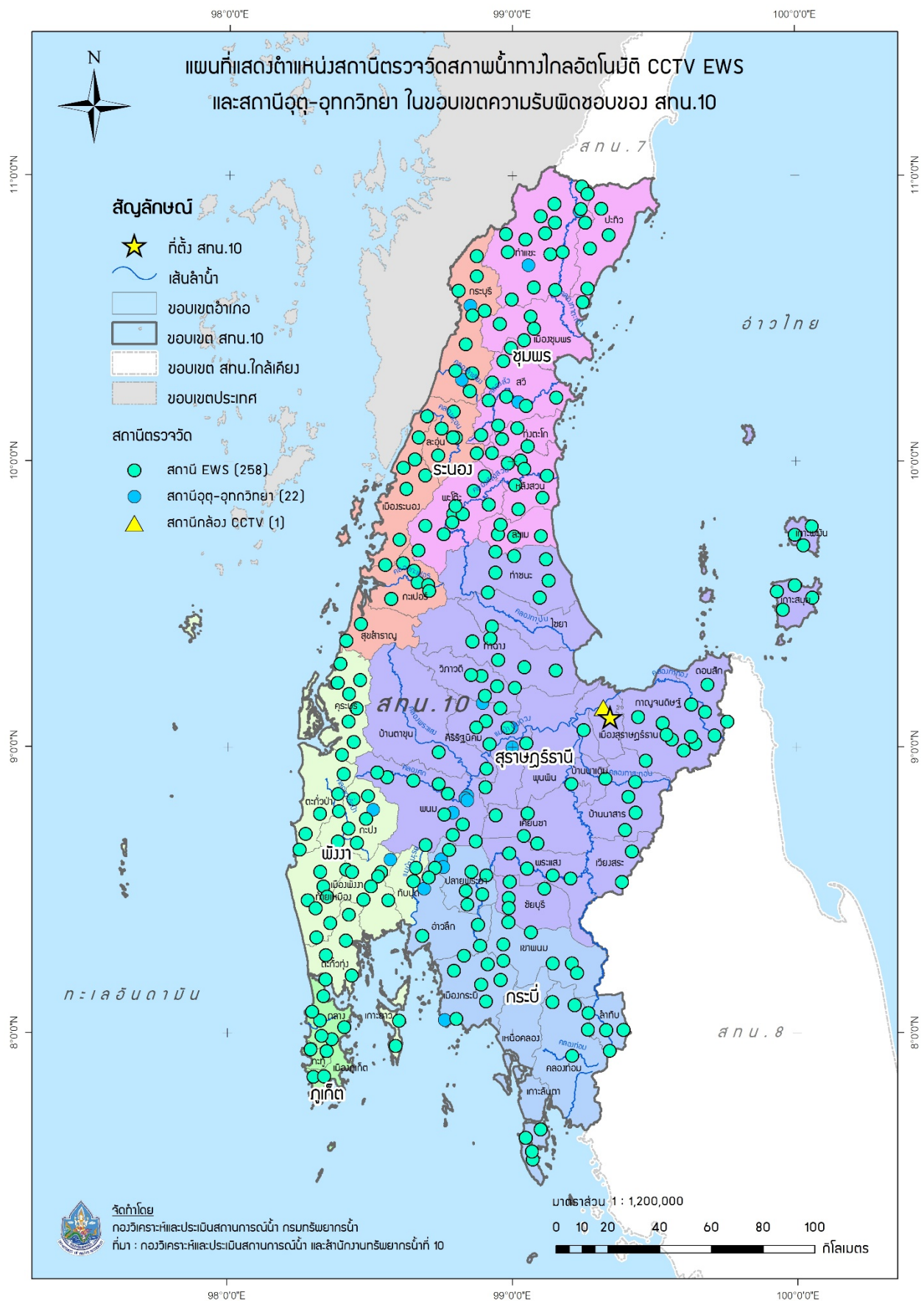
7.2 ความพร้อมด้านอุปกรณ์และเครื่องมือ

1) เครื่องสูบน้ำ จำนวน 24 เครื่อง ใช้งานได้ 23 เครื่อง ประกอบด้วย

- เครื่องสูบน้ำขนาด 10 นิ้ว จำนวน 1 เครื่อง (ใช้งานได้ 1 เครื่อง)
- เครื่องสูบน้ำขนาด 12 นิ้ว จำนวน 16 เครื่อง (ใช้งานได้ 16 เครื่อง)
- เครื่องสูบน้ำขนาด 24 นิ้ว จำนวน 2 เครื่อง (ใช้งานได้ 2 เครื่อง)
- เครื่องสูบน้ำขนาด 26 นิ้ว จำนวน 1 เครื่อง (ใช้งานได้ 0 เครื่อง)
- เครื่องสูบน้ำขนาด 30 นิ้ว จำนวน 4 เครื่อง (ใช้งานได้ 4 เครื่อง)

2) รถบรรทุก จำนวน 9 คัน ใช้งานได้ 7 คัน ประกอบด้วย

- รถยนต์บรรทุกน้ำ ขนาด 6,000 ลิตร จำนวน 2 คัน (ใช้งานได้ 2 คัน)
- รถยนต์บรรทุก 6 ล้อ จำนวน 4 คัน (ใช้งานได้ 4 คัน)
- รถยนต์บรรทุก 6 ล้อ พร้อมเครน จำนวน 1 คัน (ใช้งานได้ 1 คัน)
- รถยนต์บรรทุก 6 ล้อ (NGV) จำนวน 1 คัน (ใช้งานได้ 0 คัน)
- รถยนต์บรรทุก 10 ล้อ พร้อมเครน (NGV) จำนวน 1 คัน (ใช้งานได้ 0 คัน)



รูปที่ 3 ตำแหน่งสถานี CCTV EWS และสถานีอุตุ-อุทกวิทยา ในเขตพื้นที่ความรับผิดชอบของ สำนักงานทรัพยากรน้ำที่ 10

8. ข้อมูลความพร้อมด้านบุคลากร

8.1 เจ้าหน้าที่ด้านเฝ้าระวังสถานการณ์ด้านภาวะน้ำท่วมและภาวะน้ำแล้ง จำนวน 13 ราย

ลำดับ	ชื่อ-นามสกุล	สถานที่	เบอร์โทรศัพท์
1	นายสุทิน เพชรเกลี้ยง	สุราษฎร์ธานี	089-5915625
2	นายดุลยธรรม ทวีขันธ์	สุราษฎร์ธานี	089-2020737
3	นายเดโช สุวรรณมุสิก	สุราษฎร์ธานี	095 4199661
4	นายธเนศ การพร้อม	สุราษฎร์ธานี	081-8922348
5	นายภาณุพล ภิโสภณ	สุราษฎร์ธานี	084-8747455
6	นายถนัด มิตรเมือง	สุราษฎร์ธานี	089-8737459
7	นายธีระวัฒน์ ศรีนาค	สุราษฎร์ธานี	087-3880607
8	นางสาวปิยนิตย์ ชูแดง	สุราษฎร์ธานี	086-4595405
9	นายจรูญ ชุมแก่น	สุราษฎร์ธานี	089-4743022
10	นายนิชิวรรณ บุญคง	สุราษฎร์ธานี	097-2035514
11	นางสาวพูนธนา วงศ์วิทยาคัดดี	สุราษฎร์ธานี	080-1439853
12	นายอรรถวุฒิ แก้วทองดี	สุราษฎร์ธานี	066 1593954
13	นางสาวสุวรรณี ดาราไก่อ	สุราษฎร์ธานี	091 8233728

8.2 เจ้าหน้าที่ด้านการปฏิบัติงานเชิงพื้นที่รายจังหวัด จำนวน 21 ราย

ลำดับ	ชื่อ-นามสกุล	สถานที่	เบอร์โทรศัพท์
1	นายดุลยธรรม ทวีขันธ์	ภูเก็ต/พังงา/ระนอง/ชุมพร/กระบี่/ สุราษฎร์ธานี	089-2020737
2	นายเดโช สุวรรณมุสิก	ภูเก็ต/พังงา/ระนอง/ชุมพร/กระบี่/ สุราษฎร์ธานี	095 4199661
3	นายธเนศ การพร้อม	ภูเก็ต/พังงา/ระนอง/ชุมพร/กระบี่/ สุราษฎร์ธานี	081-8922348
4	นายปิยวัฒน์ รัตนคช	ภูเก็ต/พังงา/ระนอง/ชุมพร/กระบี่/ สุราษฎร์ธานี	099-6192419
5	นายประเสริฐ บัวดำ	ภูเก็ต/พังงา/ระนอง/ชุมพร/กระบี่/ สุราษฎร์ธานี	089-8422968
6	นายวรงค์ พัฒนเข้ม	ภูเก็ต/พังงา/ระนอง/ชุมพร/กระบี่/ สุราษฎร์ธานี	081-3702140
7	นายลัทธศักดิ์ คงทรัพย์	ภูเก็ต/พังงา/ระนอง/ชุมพร/กระบี่/ สุราษฎร์ธานี	082-4148508

8	นายถนัด มิตรเมือง	ภูเก็ต/กระบี่	089-8737459
9	นางสาวสายรุ้ง สุขสวัสดิ์	ภูเก็ต/พังงา	089-4699964
10	นายนิธิวรรณ บัญคง	กระบี่	089-8739987
11	นายสุทิน เพชรเกลี้ยง	ระนอง	089 5916525
12	นางพัชรารวรรณ ตันติภูมิ อมร	ระนอง	089 8713468
13	นายปกรณ์ พงษ์เพ็ง	พังงา	081 2766229
14	น.ส.ปิยนิตย์ ชูแดง	พังงา	086 4756356
15	นายพิชาญ ตันติวิวัฒน์	สุราษฎร์ธานี	081-6933190
16	นายไพศาล คำด้วง	สุราษฎร์ธานี	081 2726154
17	นายวิเชียร ทองบัว	สุราษฎร์ธานี	087 0354058
18	นายภาณุพล ภิโสสมย์	ชุมพร	084 8747455
19	นายธีระวัฒน์ ศรีนาค	ชุมพร	087 3880607
20	นายจรรณู ชุมแก่น	ชุมพร	089 4743022
21	นางสาววาไลตา อมประนาม	พังงา	065-8571754

8.3 รายชื่อผู้รู้ประจำสถานีเตือนภัยล่วงหน้าน้ำหลาก-ดินถล่มในพื้นที่ จำนวน 258 ราย รายละเอียดของรายชื่อและเบอร์โทรศัพท์ผู้รู้ในภาคผนวก 2

8.4 รายชื่อเจ้าหน้าที่ส่วนกลางในการติดตามสถานการณ์ด้านภาวะน้ำท่วมและภาวะน้ำแล้ง

ลำดับ	ชื่อ-นามสกุล	ตำแหน่ง	เบอร์โทรศัพท์
ด้านภาวะน้ำท่วม			
1	นายยิ่งยง ลีคะสิริ	ผู้อำนวยการส่วนประสานการปฏิบัติงานในภาวะน้ำท่วม	081-8012785
2	นายจิรวัดน์ ประชีพฉาย	วิศวกรโยธาชำนาญการ	086-3388212
3	นายยศสรณ์ ปาลเกลี้ยง	วิศวกรโยธาปฏิบัติการ	084-2492663
ด้านภาวะน้ำแล้ง			
4	นายธนากร แสนวนงษ์	ผู้อำนวยการส่วนประสานการปฏิบัติงานในภาวะน้ำแล้ง	081-8012781
5	นางสาวปณณวีร์ สวรรยาพานิช	วิศวกรโยธาชำนาญการ	089-9455654
6	นางสาวอรรษา มณีขำ	นักวิเคราะห์นโยบายและแผนชำนาญการ	092-3592266

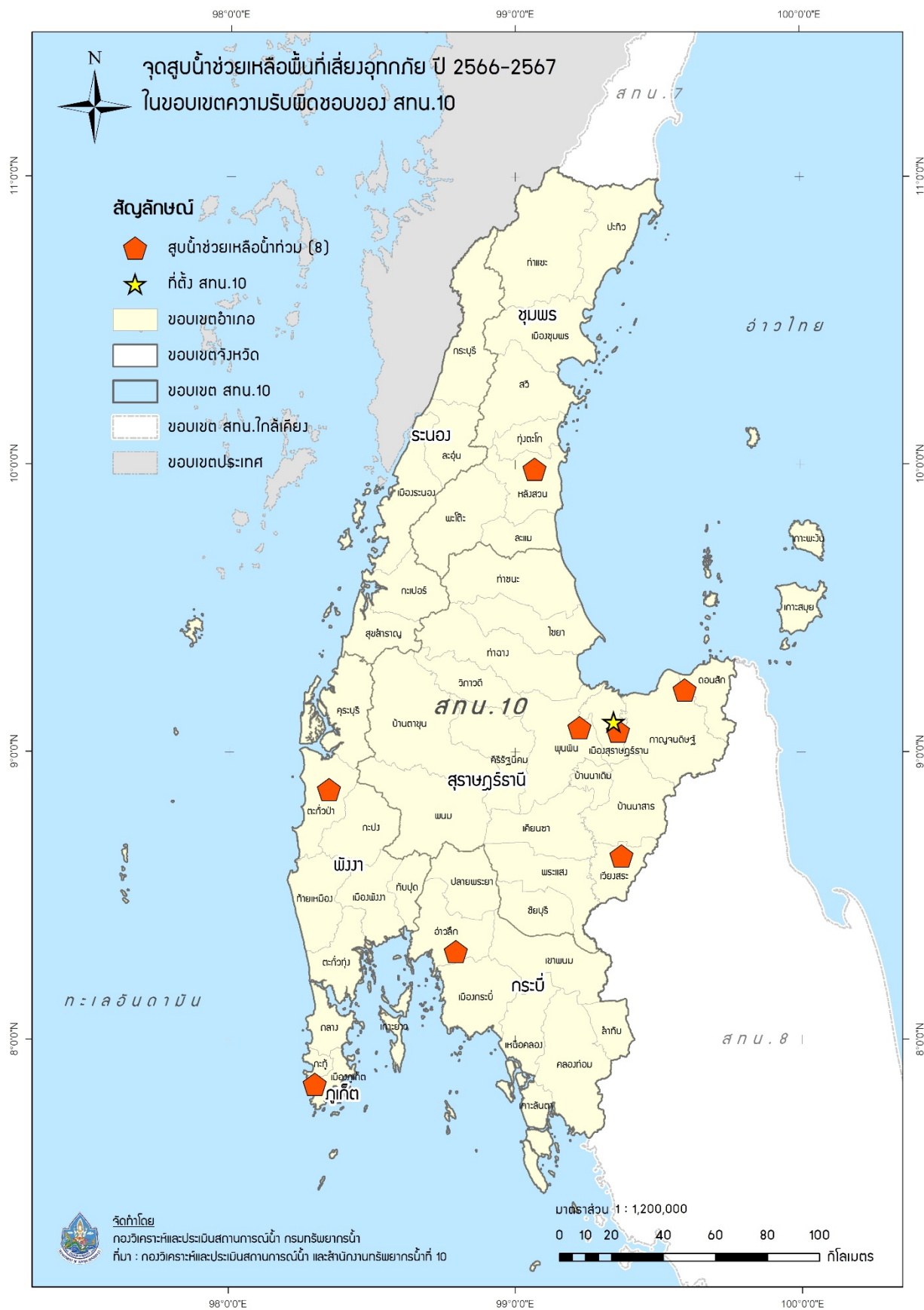
ด้านการวิเคราะห์และประเมินสถานการณ์น้ำ			
7	นายสุประภาพร พัฒน์สิงห์เสถียร	ผู้อำนวยการศูนย์เมขลา	089-7724611
8	นายจตุพงษ์ ไพบูลย์โรจนา	นักวิเคราะห์นโยบายและแผน ชำนาญการ	086-4721588
9	นายธวัช สระประเทศ	นักวิเคราะห์นโยบายและ แผนปฏิบัติการ	099-8274638

9. แผนปฏิบัติการบรรเทาภาวะน้ำท่วม

แผนปฏิบัติการเพื่อรับสถานการณ์น้ำท่วมหลากดินโคลนถล่มประจำเดือนกันยายน 2566 – กุมภาพันธ์ 2567

การสูบน้ำช่วยเหลือสถานการณ์น้ำท่วม มีรายละเอียดดังรูปที่ 4 ประกอบด้วย

จุดที่	ตำบล	อำเภอ	จังหวัด	ขนาด เครื่อง สูบน้ำ	จำนวน (เครื่อง)	ผู้รับผิดชอบ	เบอร์โทรศัพท์
1	ท่าข้าม	พุนพิน	สุราษฎร์ธานี	12	2	นายเดโช สุวรรณมุสิก, นายพุดตินัย พัฒนเข้ม	095-4199661, 096-6343504
2	บ้านส้อง	เวียงสระ	สุราษฎร์ธานี	12	2	นายเดโช สุวรรณมุสิก, นายพุดตินัย พัฒนเข้ม	095-4199661, 096-6343504
3	ขุนทะเล	เมืองสุ ราษฎร์ธานี	สุราษฎร์ธานี	12	1	นายเดโช สุวรรณมุสิก, นายพุดตินัย พัฒนเข้ม	095-4199661, 096-6343504
4	ท่าอุแท	กาญจนดิษฐ์	สุราษฎร์ธานี	12	1	นายเดโช สุวรรณมุสิก, นายพุดตินัย พัฒนเข้ม	095-4199661, 096-6343504
5	วังตะกอก	หลังสวน	ชุมพร	12	1	นายเดโช สุวรรณมุสิก, นายพุดตินัย พัฒนเข้ม	095-4199661, 096-6343504
6	กะรน	เมืองภูเก็ต	ภูเก็ต	12	1	นายเดโช สุวรรณมุสิก, นายพุดตินัย พัฒนเข้ม	095-4199661, 096-6343504
7	ตะกั่วป่า	ตะกั่วป่า	พังงา	12	1	นายเดโช สุวรรณมุสิก, นายพุดตินัย พัฒนเข้ม	095-4199661, 096-6343504
8	คลองหิน	อ่าวลึก	กระบี่	12	1	นายเดโช สุวรรณมุสิก, นายพุดตินัย พัฒนเข้ม	095-4199661, 096-6343504



รูปที่ 4 ตำแหน่งจุดติดตั้งเครื่องสูบน้ำช่วยเหลือน้ำท่วม ในเขตพื้นที่ความรับผิดชอบของสำนักงานทรัพยากรน้ำที่ 10

ภาคผนวก 1

พื้นที่เสี่ยงน้ำท่วม ในขอบเขตสำนักงานทรัพยากรน้ำที่ 10

พื้นที่เสี่ยงภาวะน้ำท่วมน้อย ในพื้นที่สำนักงานทรัพยากรน้ำที่ 10

จังหวัด	อำเภอ	ตำบล	พื้นที่เสี่ยงน้ำท่วม (ไร่)	
กระบี่	เมืองกระบี่	กระบี่น้อย	98,786.90	
	เหนือคลอง	คลองขนาน	73,173.00	
		ห้วยยูง	73,876.17	
	อ่าวลึก	อ่าวลึกใต้	54,202.61	
ชุมพร	เมืองชุมพร	ถ้ำสิงห์	19,978.04	
		หาดทรายรี	20,808.48	
	ท่าแซะ	สองพี่น้อง	112,102.09	
พังงา	เมืองพังงา	ตากแดด	33,068.44	
		นบปริง	41,246.97	
		บางเตย	60,423.12	
		ปากอ	26,535.24	
		กะปง	50,468.39	
		คุระบุรี	บางวัน	162,821.58
		ตะกั่วทุ่ง	โคกกลอย	45,032.39
			คลองเคียน	43,346.83
			ถ้ำ	33,971.78
			ท่าอยู่	36,843.35
		ตะกั่วป่า	คึกคัก	77,130.10
			ตำตัว	20,100.31
		ทับปุด	ถ้ำทองกลาง	22,729.48
			ทับปุด	22,847.02
		บ่อแสน	25,926.66	
		มะรุ่ย	31,316.40	
	ท้ายเหมือง	ท้ายเหมือง	72,805.03	
		ลำแก่น	63,645.87	
ภูเก็ต	ถลาง	เชิงทะเล	18,163.85	

ที่มา : ผลการวิเคราะห์ความเสี่ยงจากอุทกภัย (ข้อมูลสำรวจจากโครงการ Tambon Smart Team โดยกรมการปกครอง 10 ปี (2554-2563))

โดยวิธี แผนผังการประเมินความเสี่ยง แบบ 4 x 4 (Risk Matrix 4x4) กรมป้องกันและบรรเทาสาธารณภัย (ปภ.)

พื้นที่เสี่ยงภาวะน้ำท่วมน้อย ในพื้นที่สำนักงานทรัพยากรน้ำที่ 10

จังหวัด	อำเภอ	ตำบล	พื้นที่เสี่ยงน้ำท่วม (ไร่)
		ศรีสุนทร	30,140.85
		สาकु	14,400.72
ระนอง	เมืองระนอง	เกาะพยาม	26,920.51
		หาดส้มแป้น	69,474.82
	กระบุรี	น้ำจืด	69,529.69
		บางใหญ่	51,080.55
		ปากจั่น	86,019.91
สุราษฎร์ธานี	เกาะพะงัน	เกาะเต่า	11,753.87
	เมืองสุราษฎร์ธานี	มะขามเตี้ย	33,867.64
	เวียงสระ	ทุ่งหลวง	45,390.16
		บ้านส้อง	78,877.47
	บ้านตาขุน	พะแสง	27,818.26
	พนม	คลองชะอุ่น	122,652.61
		พนม	66,794.97
	พระแสง	บางสวรรค์	123,210.80
	วิภาวดี	ตะกุกเหนือ	173,808.94
รวม			2,373,091.89

พื้นที่เสี่ยงภาวะน้ำท่วมปานกลาง ในพื้นที่สำนักงานทรัพยากรน้ำที่ 10

จังหวัด	อำเภอ	ตำบล	พื้นที่เสี่ยงน้ำท่วม (ไร่)	
กระบี่	เกาะลันตา	เกาะกลาง	64,003.64	
		คลองยาง	38,083.38	
	เขาพนม	เขาติน	76,835.26	
		หน้าเขา	106,774.42	
	เมืองกระบี่	เขาคราม	68,257.31	
		ไสไทย	35,289.21	
		หนองทะเล	44,055.06	
	เหนือคลอง	เหนือคลอง	29,213.60	
		คลองท่อม	เพหลา	92,281.53
			คลองท่อมเหนือ	111,305.28
			ทรายขาว	84,595.44
		ปลายพระยา	เขาเขน	64,886.56
		ลำทับ	ดินแดง	47,124.87
			ลำทับ	47,844.94
	อ่าวลึก	คลองยา	53,092.18	
		อ่าวลึกเหนือ	45,316.29	
ชุมพร	เมืองชุมพร	ท่าตะเภา	1,718.05	
		นาทุ่ง	11,256.66	
		บางหมาก	25,609.83	
		บ้านนา	124,710.51	
		วังใหม่	64,607.33	
			หาดพันไกร	20,161.28
		ท่าแซะ	คูริง	40,548.11
			รับร้อ	239,887.28
			หินแก้ว	121,024.09
		ปะทิว	ทะเลทรัพย์	51,084.81

ที่มา : ผลการวิเคราะห์ความเสี่ยงจากอุทกภัย (ข้อมูลสำรวจจากโครงการ Tambon Smart Team โดยกรมการปกครอง 10 ปี (2554-2563))

โดยวิธี แผนผังการประเมินความเสี่ยง แบบ 4 x 4 (Risk Matrix 4x4) กรมป้องกันและบรรเทาสาธารณภัย (ปภ.)

พื้นที่เสี่ยงภาวะน้ำท่วมปานกลาง ในพื้นที่สำนักงานทรัพยากรน้ำที่ 10

จังหวัด	อำเภอ	ตำบล	พื้นที่เสี่ยงน้ำท่วม (ไร่)
		ปากคลอง	60,218.98
		สะพาน	38,699.88
	พะโต๊ะ	ปึงหวาน	94,936.53
	ละแม	ทุ่งควัวดี	30,753.10
		ทุ่งหลวง	44,738.65
		ละแม	128,476.03
		สวนแดง	26,780.42
	สวี	เขาทะลุ	48,122.67
	หลังสวน	ชั้นเงิน	6,492.00
รวม			2,188,785.16

พื้นที่เสี่ยงภาวะน้ำท่วมมาก ในพื้นที่สำนักงานทรัพยากรน้ำที่ 10

จังหวัด	อำเภอ	ตำบล	พื้นที่เสี่ยงน้ำท่วม (ไร่)	
กระบี่	เกาะลันตา	เกาะลันตาน้อย	47,897.30	
		ศาลาด่าน	20,986.84	
	เขาพนม	เขาพนม	72,322.04	
		โคกหาร	92,370.18	
		พรุเตียว	102,201.73	
		สินปุน	80,891.27	
	เมืองกระบี่	กระบี่ใหญ่	6,123.82	
		ทับปริก	96,105.13	
	เหนือคลอง	โคกยาง	42,818.50	
		ปกาสัย	39,264.93	
	คลองท่อม	คลองท่อมใต้	57,576.77	
		คลองพน	117,851.48	
		พรุคินนา	108,044.11	
	ปลายพระยา	เขาต่อ	79,999.32	
		ปลายพระยา	150,613.83	
	ลำทับ	ดินอุดม	35,194.67	
	อ่าวลึก	เขาใหญ่		43,538.98
			คลองหิน	66,352.57
			บ้านกลาง	28,368.02
ชุมพร	เมืองชุมพร	ทุ่งคา	45,298.28	
		นาชะอัง	22,101.93	
		บางลึก	24,704.39	
	ท่าแซะ	ทรัพย์อนันต์	21,179.49	
		ท่าข้าม	62,961.45	
		หงษ์เจริญ	130,387.16	
	ทุ่งตะโก	ช่องไม้แก้ว	45,878.95	

ที่มา : ผลการวิเคราะห์ความเสี่ยงจากอุทกภัย (ข้อมูลสำรวจจากโครงการ Tambon Smart Team โดยกรมการปกครอง 10 ปี (2554-2563))

โดยวิธี แผนผังการประเมินความเสี่ยง แบบ 4 x 4 (Risk Matrix 4x4) กรมป้องกันและบรรเทาสาธารณภัย (ปภ.)

พื้นที่เสี่ยงภาวะน้ำท่วมมาก ในพื้นที่สำนักงานทรัพยากรน้ำที่ 10

จังหวัด	อำเภอ	ตำบล	พื้นที่เสี่ยงน้ำท่วม (ไร่)
		ตะโก	84,882.09
		ทุ่งตะไคร	27,379.37
	ปะทิว	เขาไชยราช	91,756.08
		ดอนยาง	95,374.73
		บางสน	28,125.84
	พะโต๊ะ	พระรัักษ์	74,335.56
	สวี	เขาค่าย	45,676.20
		ครน	81,964.43
		ท่าหิน	34,789.99
		นาโพธิ์	24,140.90
		ปากแพรก	13,826.59
	หลังสวน	บางมะพร้าว	19,184.11
		หลังสวน	866.42
พังงา	เมืองพังงา	ทุ่งคาโงก	84,187.51
	กะปง	เหมาะ	67,101.96
	คุระบุรี	เกาะพระทอง	98,317.58
	ตะกั่วทุ่ง	กระโสม	39,682.72
		กะไหล	58,551.61
		หล่อยูง	45,078.94
	ตะกั่วป่า	ตะกั่วป่า	3,094.45
		บางไทร	38,763.48
		บางนายสี	119,523.60
	ทับปุด	โคกเจริญ	20,739.32
		บางเหรียง	58,008.38
	ท้ายเหมือง	นาเตย	41,303.42
		ลำภี	67,223.57

ที่มา : ผลการวิเคราะห์ความเสี่ยงจากอุทกภัย (ข้อมูลสำรวจจากโครงการ Tambon Smart Team โดยกรมการปกครอง 10 ปี (2554-2563))

โดยวิธี แผนผังการประเมินความเสี่ยง แบบ 4 x 4 (Risk Matrix 4x4) กรมป้องกันและบรรเทาสาธารณภัย (ปภ.)

พื้นที่เสี่ยงภาวะน้ำท่วมมาก ในพื้นที่สำนักงานทรัพยากรน้ำที่ 10

จังหวัด	อำเภอ	ตำบล	พื้นที่เสี่ยงน้ำท่วม (ไร่)						
ภูเก็ต	เมืองภูเก็ต	เกาะแก้ว	15,483.97						
		กะรน	15,193.20						
		ฉลอง	15,398.56						
		ตลาดใหญ่	4,964.17						
		รัษฎา	18,421.30						
		วิชิต	20,568.04						
		กะทู้	12,828.62						
	กลาง	กะทู้	22,003.25						
		เทพกระษัตรี	41,763.36						
		ไม้ขาว	29,310.24						
		ระนอง	เมืองระนอง	ทรายแดง	46,621.54				
				บางนอน	39,832.86				
				บางรีน	47,358.17				
				ปากน้ำ	36,214.54				
ราชกรุด	124,082.73								
หงาว	89,956.71								
กระบุรี	198,422.70								
	กระบุรี	มะมู	40,891.35						
		ลำเลียง	152,583.94						
		กะเปอร์	กะเปอร์	กะเปอร์	88,145.13				
				บางหิน	96,940.18				
				ละอุ่น	ในวงใต้	ในวงใต้	10,619.61		
						สุขสำราญ	นาคา	นาคา	229,687.34
								สุราษฎร์ธานี	เกาะสมุย
บ่อผุด	38,722.92								
ลิปะน้อย	15,171.75								

ที่มา : ผลการวิเคราะห์ความเสี่ยงจากอุทกภัย (ข้อมูลสำรวจจากโครงการ Tambon Smart Team โดยกรมการปกครอง 10 ปี (2554-2563))

โดยวิธี แผนผังการประเมินความเสี่ยง แบบ 4 x 4 (Risk Matrix 4x4) กรมป้องกันและบรรเทาสาธารณภัย (ปภ.)

พื้นที่เสี่ยงภาวะน้ำท่วมมาก ในพื้นที่สำนักงานทรัพยากรน้ำที่ 10

จังหวัด	อำเภอ	ตำบล	พื้นที่เสี่ยงน้ำท่วม (ไร่)
	เคียนซา	เขาตอก	34,733.00
	เมืองสุราษฎร์ธานี	คลองฉนาก	14,309.45
		คลองน้อย	12,556.84
		ตลาด	2,162.81
		บางโพธิ์	13,616.76
		บางใบไม้	9,774.83
		บางไทร	4,834.74
		บางชนะ	11,535.55
		วัดประดู่	41,958.77
	เวียงสระ	เขานิพันธ์	38,154.38
		คลองฉนวน	51,976.83
	ไชยา	เลม็ด	24,688.26
		โมถ่าย	69,063.04
		ตลาดไชยา	8,003.86
	กาญจนดิษฐ์	กะแดะ	12,214.20
		ช้างขวา	33,827.10
		ตะเคียนทอง	15,164.51
		ทุ่งกง	20,185.06
		ทุ่งรัง	24,144.43
		พลายวาส	46,371.93
	คีรีรัฐนิคม	ถ้ำสิงขร	38,148.88
		ท่ากระดาน	15,563.76
	ชัยบุรี	ไทรทอง	88,714.24
		คลองน้อย	72,568.36
	ท่าฉาง	เขาถ่าน	34,271.20
		ท่าเคย	53,595.62

ที่มา : ผลการวิเคราะห์ความเสี่ยงจากอุทกภัย (ข้อมูลสำรวจจากโครงการ Tambon Smart Team โดยกรมการปกครอง 10 ปี (2554-2563))

โดยวิธี แผนผังการประเมินความเสี่ยง แบบ 4 x 4 (Risk Matrix 4x4) กรมป้องกันและบรรเทาสาธารณภัย (ปภ.)

พื้นที่เสี่ยงภาวะน้ำท่วมมาก ในพื้นที่สำนักงานทรัพยากรน้ำที่ 10

จังหวัด	อำเภอ	ตำบล	พื้นที่เสี่ยงน้ำท่วม (ไร่)
		ท่าฉาง	21,468.35
	ท่าชนะ	คลองพา	137,782.43
		คันฉุ่ลี	107,692.71
		ท่าชนะ	23,070.54
		ประสงค์	276,229.00
		วัง	24,536.15
	บ้านตาขุน	เขาพัง	844,355.81
		เขาวง	33,245.03
	บ้านนาเดิม	ท่าเรือ	15,902.95
		บ้านนา	43,474.52
	บ้านนาสาร	เพิ่มพูนทรัพย์	75,186.42
		คลองปราบ	19,767.63
		ควนสุบรรณ	22,636.13
		ท่าชี	27,660.58
		ทุ่งเตา	35,319.31
		นาสาร	31,875.00
		ลำพูน	117,776.80
	พนม	พลูเถื่อน	136,308.32
	พระแสง	ไทรซิ่ง	68,402.35
		สินเจริญ	76,624.09
	พุนพิน	เขาหัวควาย	62,938.25
		ท่าโรงช้าง	38,556.64
		ท่าข้าม	35,195.93
		น้ำรอบ	20,959.79
		บางเดือน	20,344.61
		บางงอน	47,662.40

ที่มา : ผลการวิเคราะห์ความเสี่ยงจากอุทกภัย (ข้อมูลสำรวจจากโครงการ Tambon Smart Team โดยกรมการปกครอง 10 ปี (2554-2563))

โดยวิธี แผนผังการประเมินความเสี่ยง แบบ 4 x 4 (Risk Matrix 4x4) กรมป้องกันและบรรเทาสาธารณภัย (ปภ.)

พื้นที่เสี่ยงภาวน้ำท่วมมาก ในพื้นที่สำนักงานทรัพยากรน้ำที่ 10

จังหวัด	อำเภอ	ตำบล	พื้นที่เสี่ยงน้ำท่วม (ไร่)
		บางมะเดื่อ	26,995.75
		พุนพิน	5,302.62
		มะลวน	62,665.85
		ลีเล็ด	25,703.59
		หนองไทร	21,924.16
		หัวเตย	10,160.58
	วิภาวดี	ตะกุกใต้	136,889.74
รวม			7,927,511.94

พื้นที่เสี่ยงภาวะน้ำท่วมมากที่สุด ในพื้นที่สำนักงานทรัพยากรน้ำที่ 10

จังหวัด	อำเภอ	ตำบล	พื้นที่เสี่ยงน้ำท่วม (ไร่)	
กระบี่	เกาะลันตา	เกาะลันตาใหญ่	34,338.94	
	ปลายพระยา	คีรีวง	47,276.78	
	ลำทับ	ทุ่งไทรทอง	49,260.96	
	อ่าวลึก	อ่าวลึกน้อย	34,974.33	
ชุมพร	เมืองชุมพร	ขุนกระทิง	13,036.98	
		ตากแดด	17,535.61	
		ท่ายาง	24,228.39	
		วังไผ่	20,862.67	
		วิสัยเหนือ	37,081.42	
		ท่าแซะ	ท่าแซะ	43,509.79
		นากระตาม	31,130.50	
		สลุย	103,675.92	
		ทุ่งตะโก	ปากตะโก	23,148.28
		ปะทิว	ชุมโค	112,199.31
		พะโต๊ะ	ปากทรง	168,701.31
			พะโต๊ะ	217,948.62
		สวี	ด่านสวี	24,322.33
			ทุ่งระยะ	71,306.61
			นาสัก	99,823.70
			วิสัยใต้	64,922.75
หลังสวน	สวี	17,255.25		
	แหลมทราย	9,161.06		
	ท่ามะปลา	10,684.23		
	นาขา	45,910.59		
	นาพญา	37,309.40		
	บางน้ำจืด	32,441.02		

ที่มา : ผลการวิเคราะห์ความเสี่ยงจากอุทกภัย (ข้อมูลสำรวจจากโครงการ Tambon Smart Team โดยกรมการปกครอง 10 ปี (2554-2563))

โดยวิธี แผนผังการประเมินความเสี่ยง แบบ 4 x 4 (Risk Matrix 4x4) กรมป้องกันและบรรเทาสาธารณภัย (ปภ.)

พื้นที่เสี่ยงภาวะน้ำท่วมมากที่สุด ในพื้นที่สำนักงานทรัพยากรน้ำที่ 10

จังหวัด	อำเภอ	ตำบล	พื้นที่เสี่ยงน้ำท่วม (ไร่)
		บ้านควน	71,011.78
		ปากน้ำ	4,301.17
		พ้อแดง	6,155.18
		วังตะกอก	48,255.99
		หาดยาย	76,287.56
พังงา	เมืองพังงา	ถ้ำน้ำผุด	18,844.05
	กะปง	ท่านา	45,189.63
	ตะกั่วป่า	โคกเคียน	21,436.49
		บางม่วง	39,312.86
	ท้ายเหมือง	ทุ่งมะพร้าว	71,273.18
ภูเก็ต	กะทู้	ป่าตอง	14,703.57
	ถลาง	ป่าคลอก	40,992.57
ระนอง	เมืองระนอง	เขานิเวศน์	2,829.82
	กะเปอร์	บ้านนา	76,442.39
	ละอุ่น	ในวงเหนือ	19,595.76
		บางแก้ว	85,537.04
		บางพระเหนือ	85,623.05
		บางพระใต้	14,141.75
		ละอุ่นเหนือ	101,615.46
		ละอุ่นใต้	20,727.89
สุราษฎร์ธานี	เกาะพะงัน	เกาะพะงัน	35,788.78
		บ้านใต้	40,728.64
	เคียนซา	เคียนซา	49,193.79
		บ้านเสด็จ	192,992.51
		พ่วงพรมคร	133,348.90
		อรัญคามวารี	59,151.06

ที่มา : ผลการวิเคราะห์ความเสี่ยงจากอุทกภัย (ข้อมูลสำรวจจากโครงการ Tambon Smart Team โดยกรมการปกครอง 10 ปี (2554-2563))

โดยวิธี แผนผังการประเมินความเสี่ยง แบบ 4 x 4 (Risk Matrix 4x4) กรมป้องกันและบรรเทาสาธารณภัย (ปภ.)

พื้นที่เสี่ยงภาวะน้ำท่วมมากที่สุด ในพื้นที่สำนักงานทรัพยากรน้ำที่ 10

จังหวัด	อำเภอ	ตำบล	พื้นที่เสี่ยงน้ำท่วม (ไร่)
	เมืองสุราษฎร์ธานี	ขุนทะเล	52,463.92
		บางกุ้ง	13,314.50
	เวียงสระ	เวียงสระ	32,039.79
	ไชยา	เวียง	19,093.02
		ทุ่ง	22,111.57
		ป่าเว	34,796.12
		พุมเรียง	23,298.87
	กาญจนดิษฐ์	กรูด	53,658.65
		ช้างซ้าย	94,506.87
		ท่าทอง	40,050.26
		ท่าทองใหม่	12,353.51
		ท่าอูแท	109,916.17
		ป่าร้อน	82,019.47
	คีรีรัฐนิคม	กะเปา	53,866.38
		ท่าขนอน	100,667.53
		น้ำหัก	74,822.22
		บ้านท่าเนียบ	122,350.03
		บ้านยาง	24,408.51
		ย่านยาว	44,704.86
	ชัยบุรี	ชัยบุรี	60,592.93
		สองแพรก	69,751.80
	ดอนสัก	ไชยคราม	26,839.11
		ชลคราม	16,567.66
		ดอนสัก	85,831.13
		ปากแพรก	97,010.79
	ท่าฉาง	เสวีียด	57,071.41

ที่มา : ผลการวิเคราะห์ความเสี่ยงจากอุทกภัย (ข้อมูลสำรวจจากโครงการ Tambon Smart Team โดยกรมการปกครอง 10 ปี (2554-2563))

โดยวิธี แผนผังการประเมินความเสี่ยง แบบ 4 x 4 (Risk Matrix 4x4) กรมป้องกันและบรรเทาสาธารณภัย (ปภ.)

พื้นที่เสี่ยงภาวะน้ำท่วมมากที่สุด ในพื้นที่สำนักงานทรัพยากรน้ำที่ 10

จังหวัด	อำเภอ	ตำบล	พื้นที่เสี่ยงน้ำท่วม (ไร่)
		คลองไทร	55,019.17
	ท่าชนะ	สมอทอง	59,187.26
	บ้านนาเดิม	ทรัพย์ทวี	33,929.39
		นาใต้	22,792.35
	บ้านนาสาร	ควนศรี	25,392.21
		น้ำพุ	22,763.68
		พรุพี	53,394.66
	พนม	คลองศก	361,488.66
		ต้นยวน	43,671.38
		พังกาญจน์	22,009.37
	พระแสง	ไทรโสภา	55,999.23
		สาคุ	28,488.24
		สินปูน	39,095.62
		อี่ปัน	52,008.00
	พุนพิน	กรูด	90,226.85
		ตะปาน	104,966.47
		ท่าสะท้อน	12,799.08
รวม			5,274,866.32

ภาคผนวก 2

ความพร้อมด้านสถานีตรวจวัดสถานการณ์น้ำ

(สถานี Early Warning โทรมมาตร กล้อง CCTV และสถานีอุตุ-อุทกวิทยา)

การตรวจสอบความพร้อมสถานีเตือนภัยน้ำหลาก - ดินถล่ม (Early Warning System) 2566

สำนักงานทรัพยากรน้ำที่ 10 จ.สุราษฎร์ธานี

ข้อมูล ณ วันที่ 27 มิถุนายน 2566

ลำดับ	สถานี	บ้าน	หมู่	ตำบล	อำเภอ	จังหวัด	ลุ่มน้ำหลัก	ลุ่มน้ำสาขา	UTM_N	UTM_E	lat_y	long_x	ปีงบประมาณ	ประเภทสถานี	สภาพการใช้งาน	เบอร์โทรศัพท์	ประเภทบ้าน	ชื่อผู้รั้ง	เบอร์ผู้รั้ง	หน่วยงานที่รับผิดชอบ
1	STN0005	บ้านบางมาศ	12	วังบัว	ท่าชนะ	ชุมพร	ภาคใต้ฝั่งตะวันออก	2101;คลองท่าตะเภา	1,186,458	498,313	10.733005	98.984571	2548		ใช้งานได้		สถานีหลัก	นายจันทราชัย จันทร์ทอง	095-2647530, 089-8713351	
2	STN0006	บ้านทุ่งกระชังทอง	5	คูริง	ท่าชนะ	ชุมพร	ภาคใต้ฝั่งตะวันออก	2101;คลองท่าตะเภา	1,185,601	514,763	10.725226	99.135014	2548		ใช้งานได้		สถานีหลัก	นายระพี ศรีสุข	086-1612418	
3	STN0215	บ้านธรรมเจริญ	10	หงษ์เจริญ	ท่าชนะ	ชุมพร	ภาคใต้ฝั่งตะวันออก	2101;คลองท่าตะเภา	1,200,366	510,970	10.858775	99.100370	2551		ใช้งานได้		สถานีหลัก	นายมงคล ไช้รุ่งเรือง	096-2927086	
4	STN0225	บ้านรุ่งเรือง	20	ละแม	ละแม	ชุมพร	ภาคใต้ฝั่งตะวันออก	2104;ภาคใต้ฝั่งตะวันออกส่วนที่ 2	1,077,201	494,380	9.744833	98.948760	2551		ใช้การไม่ได้		สถานีหลัก	น.ส.อารียา บุญเมือง	085-7945875	
5	STN0489	บ้านเนินสำลี	4	สะทลีย์	ปะทิว	ชุมพร	ภาคใต้ฝั่งตะวันออก	2102;ภาคใต้ฝั่งตะวันออกตอนบน	1,172,377	529,036	10.605542	99.265443	2553(SP2)		ใช้การได้		สถานีหลัก	นายณัฐภูมิ พิพัฒน์ผล	08-8384-7109	
6	STN0490	บ้านหนองจรเข้	5	นาชะอัง	เมืองชุมพร	ชุมพร	ภาคใต้ฝั่งตะวันออก	2101;คลองท่าตะเภา	1,167,147	527,225	10.558255	99.248849	2553(SP2)		ใช้การได้		สถานีหลัก	นายธัญญา สุตธรรม	089-5883572	
7	STN0491	บ้านห้วยเหมือง	13	นาขา	หลังสวน	ชุมพร	ภาคใต้ฝั่งตะวันออก	2102;ภาคใต้ฝั่งตะวันออกตอนบน	1,108,679	492,127	10.029536	98.928157	2553(SP2)		ใช้การไม่ได้		สถานีหลัก	นายปกรณ์ จันทร์สุข	089-5883572	
8	STN0492	บ้านหินช้างสี	13	วังตะกอก	หลังสวน	ชุมพร	ภาคใต้ฝั่งตะวันออก	2103;คลองหลังสวน	1,104,711	498,280	9.993655	98.984306	2553(SP2)		ใช้การไม่ได้		สถานีหลัก	น.ส.สุนิสา เหล็กทอง	08-5474-2277	
9	STN0493	บ้านเขาเงิน	11	วังตะกอก	หลังสวน	ชุมพร	ภาคใต้ฝั่งตะวันออก	2103;คลองหลังสวน	1,105,813	503,249	10.003621	99.029646	2553(SP2)		ใช้การได้		สถานีหลัก	นายสมชาย สงเสอ	08-6106-1688	
10	STN0494	บ้านด่านเรน	10	ตะโก	ทุ่งตะโก	ชุมพร	ภาคใต้ฝั่งตะวันออก	2102;ภาคใต้ฝั่งตะวันออกตอนบน	1,114,053	496,044	10.078148	98.963895	2553(SP2)		ใช้การไม่ได้		สถานีหลัก	นายเจ็ดศักดิ์ รุ่งชัง	08-0878-4697	
11	STN0495	บ้านวังทอง	8	ทะเลทรัพย์	ปะทิว	ชุมพร	ภาคใต้ฝั่งตะวันออก	2101;คลองท่าตะเภา	1,187,839	530,049	10.745374	99.274829	2553(SP2)		ใช้การได้		สถานีหลัก	นายชาญชัย แยมมงคล	089-5901748	
12	STN0571	บ้านทิวลาด	20	วังบัว	ท่าชนะ	ชุมพร	ภาคใต้ฝั่งตะวันออก	2101;คลองท่าตะเภา	1,193,434	497,540	10.796097	98.977497	2553		ใช้การได้		สถานีหลัก	นายไชยเชษฐ์ ศรีสุทธิโชชน์	08-5691-8944	
13	STN0572	บ้านบางหมาก	18	วังบัว	ท่าชนะ	ชุมพร	ภาคใต้ฝั่งตะวันออก	2101;คลองท่าตะเภา	1,191,279	505,072	10.776604	99.046394	2553		ใช้การได้		สถานีหลัก	นายสามารถ เป็ยศรีสมบูรณ์.	081-7479340	
14	STN0573	บ้านหนองปลา	7	ท่าหิน	สวี	ชุมพร	ภาคใต้ฝั่งตะวันออก	2102;ภาคใต้ฝั่งตะวันออกตอนบน	1,130,150	516,932	10.223702	99.154602	2553		ใช้การไม่ได้		สถานีหลัก	นายโสภณ บัวสงค์	087-2713513	
15	STN0574	บ้านห้วยแก้ว	10	นาลัก	สวี	ชุมพร	ภาคใต้ฝั่งตะวันออก	2102;ภาคใต้ฝั่งตะวันออกตอนบน	1,119,354	494,544	10.126091	98.950198	2553		ใช้การได้		สถานีหลัก	นายทองชน วัฒนอก	084-4437097	
16	STN0575	บ้านหินอุยช้าง	7	ทุ่งควัวดี	ละแม	ชุมพร	ภาคใต้ฝั่งตะวันออก	2104;ภาคใต้ฝั่งตะวันออกส่วนที่2	1,080,967	495,460	9.778897	98.958603	2553		ใช้การได้		สถานีหลัก	นายเกียรติพงษ์ พิทักษ์ปรัชญากุล	08-4745-8506	
17	STN0723	บ้านโตนท้าวต้น	13	นาพญา	หลังสวน	ชุมพร	ภาคใต้ฝั่งตะวันออก	2103;คลองหลังสวน	1,091,454	511,641	9.873734	99.106177	2554		ใช้การได้		สถานีหลัก	นายปณิษฐ บุญทวี	08-9882-3545	
18	STN0724	บ้านห้วยเขาท่ากอ	6	บางมะพร้าว	หลังสวน	ชุมพร	ภาคใต้ฝั่งตะวันออก	2103;คลองหลังสวน	1,099,957	513,394	9.950635	99.122195	2554		ใช้การได้		สถานีหลัก	นายสันต์ ทองระเสวีรัฐ	08 3550 7175	
19	STN0725	บ้านเจ้าบุญ	9	พระรักษ์	พะโต๊ะ	ชุมพร	ภาคใต้ฝั่งตะวันออก	2103;คลองหลังสวน	1,088,805	490,859	9.849781	98.916631	2554		ใช้การได้		สถานีหลัก	นายสุธรรม อังสัตรู	08 1054 8354	
20	STN0726	บ้านห้วยใหญ่	8	ซอไม้แก้ว	ทุ่งตะโก	ชุมพร	ภาคใต้ฝั่งตะวันออก	2503;ภาคใต้ฝั่งตะวันตกตอนบน	1,118,332	501,919	10.116851	99.017516	2554		ใช้การได้		สถานีหลัก	นายปณิษฐ ศรีสันติ	08 0527 4242	
21	STN0727	บ้านอ้อมบอน	5	เขาทะลุ	สวี	ชุมพร	ภาคใต้ฝั่งตะวันออก	2503;ภาคใต้ฝั่งตะวันตกตอนบน	1,129,024	490,797	10.213544	98.915972	2554		ใช้การได้		สถานีหลัก	นายสมหวัง พงษ์เสียงสัง	087 4741719	
22	STN0728	บ้านวังประติษฐ์	10	เขาข่าย	สวี	ชุมพร	ภาคใต้ฝั่งตะวันออก	2503;ภาคใต้ฝั่งตะวันตกตอนบน	1,115,692	487,859	10.092955	98.889188	2554		ใช้การได้		สถานีหลัก	นายวีระศักดิ์ ลีลา	08 4757 8244	
23	STN0729	บ้านนาจันเขี้ยว	1	สวนแดง	ละแม	ชุมพร	ภาคใต้ฝั่งตะวันออก	2104;ภาคใต้ฝั่งตะวันออกส่วนที่ 2	1,076,551	511,108	9.738943	99.101275	2554		ใช้การได้		สถานีหลัก	นายวีระชัย กล่อมสัตรู	082 4173541	
24	STN0798	บ้านห้วยตาดสิทธิ์	17	บ้านควน	หลังสวน	ชุมพร	ภาคใต้ฝั่งตะวันออก	2103;คลองหลังสวน	1,086,910	502,340	9.832651	99.021340	2554		ใช้การได้		สถานีหลัก	นายสุธรรม แก้วคง	08 9646 5686	
25	STN0799	บ้านบางหมาก	2	นากะระตาม	ท่าชนะ	ชุมพร	ภาคใต้ฝั่งตะวันออก	2101;คลองท่าตะเภา	1,171,764	516,593	10.600074	99.151689	2554		ใช้การได้		สถานีหลัก	นายนิชา นวลพรหม	08 7127 2436	
26	STN0800	บ้านประชาธิปไตย	14	ขุนโค	ปะทิว	ชุมพร	ภาคใต้ฝั่งตะวันออก	2102;ภาคใต้ฝั่งตะวันออกตอนบน	1,193,048	537,256	10.792419	99.340797	2554		ใช้การได้		สถานีหลัก	นายพิชิตพันธ์ สืบบริกุล	08 7074 4477	
27	STN0801	บ้านวงคี	7	สองพี่น้อง	ท่าชนะ	ชุมพร	ภาคใต้ฝั่งตะวันออก	2101;คลองท่าตะเภา	1,205,059	516,264	10.901199	99.148828	2554		ใช้การไม่ได้		สถานีหลัก	นายสมชาย ต่างประเทศ	08 4852 2728	
28	STN0802	บ้านห้วยใหญ่	2	สองพี่น้อง	ท่าชนะ	ชุมพร	ภาคใต้ฝั่งตะวันออก	2101;คลองท่าตะเภา	1,211,825	526,914	10.962328	99.246334	2554		ใช้การได้		สถานีหลัก	นายบัวเจียน ชันอ่อน	08 2802 4187	
29	STN0803	บ้านเป็งเขื่อน	11	หงษ์เจริญ	ท่าชนะ	ชุมพร	ภาคใต้ฝั่งตะวันออก	2101;คลองท่าตะเภา	1,197,797	516,475	10.835520	99.150726	2554		ใช้การได้		สถานีหลัก	นายเจ็ด ไกดาร	08 0519 6695	
30	STN0804	บ้านวังหุง	3	หินแก้ว	ท่าชนะ	ชุมพร	ภาคใต้ฝั่งตะวันออก	2101;คลองท่าตะเภา	1,172,829	508,337	10.609733	99.076217	2554		ใช้การไม่ได้		สถานีหลัก	นายวีระพงษ์ ชุ่มม่วงคี	08 7284 5639	
31	STN0805	บ้านจันทร์	5	หินแก้ว	ท่าชนะ	ชุมพร	ภาคใต้ฝั่งตะวันออก	2101;คลองท่าตะเภา	1,168,125	499,809	10.567198	98.998254	2554		ใช้การไม่ได้		สถานีหลัก	นางเจนคดี สัตศรี	08 1728 5756	
32	STN0806	บ้านโนง่วม	8	บ้านนา	เมืองชุมพร	ชุมพร	ภาคใต้ฝั่งตะวันออก	2102;ภาคใต้ฝั่งตะวันออกตอนบน	1,158,727	495,151	10.482197	98.955689	2554		ใช้การได้		สถานีหลัก	นายสุรินทร์ หอยนาค	08 7274 2017	
33	STN0807	บ้านน้ำชล	7	ทุ่งระยะ	สวี	ชุมพร	ภาคใต้ฝั่งตะวันออก	2102;ภาคใต้ฝั่งตะวันออกตอนบน	1,136,012	492,247	10.276749	98.929197	2554		ใช้การได้		สถานีหลัก	นายสุชาติ ชูสม	08 4336 0848	
34	STN0808	บ้านควนสามัคคี	13	ครน	สวี	ชุมพร	ภาคใต้ฝั่งตะวันออก	2102;ภาคใต้ฝั่งตะวันออกตอนบน	1,144,264	496,561	10.351390	98.968587	2554		ใช้การไม่ได้		สถานีหลัก	นายเสด็จ ภูชอุทัย	08-9985-5073	
35	STN0809	บ้านหนองคำเสา	6	ลำเลียง	เมืองชุมพร	ชุมพร	ภาคใต้ฝั่งตะวันออก	2102;ภาคใต้ฝั่งตะวันออกตอนบน	1,152,339	504,538	10.424422	99.041462	2554		ใช้การได้		สถานีหลัก	นายบุญเชิด จันทร์แจ้ง	08 4840 4707	
36	STN0810	บ้านคลองนูน	4	บึงขวาง	พะโต๊ะ	ชุมพร	ภาคใต้ฝั่งตะวันออก	2103;คลองหลังสวน	1,099,754	489,356	9.948807	98.902894	2554		ใช้การได้		สถานีหลัก	นายพิทักษ์ สวัสดิ์	08 1080 4674	
37	STN0811	บ้านห้วยบอน	5	ป่าทราง	พะโต๊ะ	ชุมพร	ภาคใต้ฝั่งตะวันออก	2103;คลองหลังสวน	1,080,548	466,364	9.774972	98.693300	2554		ใช้การได้		สถานีหลัก	นายประสกร นวลน้อย	08 9881 0349	
38	STN0850	บ้านท่าหิน	7	พะโต๊ะ	พะโต๊ะ	ชุมพร	ภาคใต้ฝั่งตะวันออก	2103;คลองหลังสวน	1,085,216	477,148	9.817266	98.791604	2554		ใช้การไม่ได้		สถานีหลัก	นายธีระ ภิญญภัทรย์	08 3392 8593	
39	STN1042	บ้านห้วยใหญ่	11	นาลัก	สวี	ชุมพร	ภาคใต้ฝั่งตะวันออก	2105;ภาคใต้ฝั่งตะวันออกส่วนที่ 3	1,130,563	497,656	10.227473	98.978597	2555		ใช้การไม่ได้		สถานีหลัก	นายไพรัตน์ รุ่งสุวรรณ	08-4842-1605	
40	STN1043	บ้านโนนแจ	8	ป่าทราง	พะโต๊ะ	ชุมพร	ภาคใต้ฝั่งตะวันออก	2103;คลองหลังสวน	1,077,276	473,482	9.745430	98.758224	2555		ใช้การไม่ได้		สถานีหลัก	นายสมศักดิ์ ชูชาญคง	089 9085369	
41	STN1044	บ้านเสียนชวน	2	วังใหม่	เมืองชุมพร	ชุมพร	ภาคใต้ฝั่งตะวันออก	2102;ภาคใต้ฝั่งตะวันออกตอนบน	1,116,493	507,135	10.507210	99.065207	2555		ใช้การได้		สถานีหลัก	นายสมบุญ เพชรกำเนิด	08-1077-4746	
42	STN0132	บ้านสวนปราง	5	คลองสระ	กาญจนพิษฐ์	สุราษฎร์ธานี	ภาคใต้ฝั่งตะวันออก	2105;ภาคใต้ฝั่งตะวันออกส่วนที่ 3	996,224	570,819	9.011844	99.644321	2548		ใช้การได้		สถานีหลัก	นายศักดิ์สิทธิ์ รุ่งแดง	09 0293 9373	
43	STN0135	บ้านแหลมเขื่อนหรือทอง	9	คลองท่า	ท่าชนะ	สุราษฎร์ธานี	ภาคใต้ฝั่งตะวันออก	2104;ภาคใต้ฝั่งตะวันออกส่วนที่ 2	1,070,521	493,510	9.684413	98.940838	2549		ใช้การไม่ได้		สถานีหลัก	นายประสิทธิ์ ชูอินทร์	08-5782-6077	
44	STN0136	บ้านบางมะ	9	ตะกวนน้อย	วิภาวดี	สุราษฎร์ธานี	แม่น้ำตาปี	2209;คลองพุมดวงตอนล่าง	1,022,470	487,959	9.249787	98.890375	2548		ใช้การไม่ได้		สถานีหลัก	นายจันทน์ เจริญสุข	08-6277-6529	
45	STN0137	บ้านฮาววหรือฮอริย์	4	เทินชุมพรทรัพย์	บ้านนาสาร	สุราษฎร์ธานี	แม่น้ำตาปี	2206;แม่น้ำตาปีตอนล่าง	969,610	547,596	8.771433	99.432757	2548		ใช้การได้		สถานีหลัก	นายวิทย์ ช่างพิมพ์	08-1788-0988	
46	STN0159	บ้านโพรง	15	ท่าขอม	คีรีรัฐนิคม	สุราษฎร์ธานี	แม่น้ำตาปี	2209;คลองพุมดวงตอนล่าง	1,005,033	489,849	9.092075	98.907623	2548		ใช้การได้		สถานีหลัก	นายพรพิทักษ์ สกุล	08-6276-8588	
47	STN0160	บ้านเขาพลัด(บ้านยาวโพรง)	7	ป่าทราง	ไชยา	สุราษฎร์ธานี	ภาคใต้ฝั่งตะวันออก	2104;ภาคใต้ฝั่งตะวันออกส่วนที่ 2	1,041,630	492,153	9.423097	98.928523	2548		ใช้การได้		สถานีหลัก	นายเชิ วัฒนชัย	09 9632 6852	
48	STN0161	บ้านเคียนเกาะ	5	ป่าคลอง	ท่าฉาง	สุราษฎร์ธานี	แม่น้ำตาปี	2209;คลองพุมดวงตอนล่าง	1,036,947	491,486	9.380739	98.922457	2548		ใช้การได้		สถานีหลัก	นายสุภา โขมเจริญ	08-5795-9453, 08-2810-2403	
49	STN0162	บ้านเหนือคลอง	7	บ้านลือ	เวียงสระ	สุราษฎร์ธานี	แม่น้ำตาปี	2206;แม่น้ำตาปีตอนล่าง	954,527	546,185	8.635022	99.419776	2548		ใช้การไม่ได้		สถานีหลัก	น.ส.สุภากร พรหมขวัญ	08-4844-3494	

การตรวจสอบความพร้อมสถานีเตือนภัยน้ำหลาก - ดินถล่ม (Early Warning System) 2566

สำนักงานทรัพยากรน้ำที่ 10 จ.สุราษฎร์ธานี

ข้อมูล ณ วันที่ 27 มิถุนายน 2566

ลำดับ	สถานี	บ้าน	หมู่	ตำบล	อำเภอ	จังหวัด	ลุ่มน้ำหลัก	ลุ่มน้ำสาขา	UTM_N	UTM_E	lat_y	long_x	ปีงบประมาณ	ประเภทสถานี	สภาพการใช้งาน	เบอร์โทรศัพท์	ประเภทบ้าน	ชื่อผู้รั้ง	เบอร์ผู้รั้ง	หน่วยงานที่รับผิดชอบ
50	STN0163	บ้านสระบัว	7	ลำพูน	บ้านนาสาร	สุราษฎร์ธานี	แม่น้ำตาปี	2206; แม่น้ำตาปีตอนล่าง	981,458	547,504	8.878598	99.432045	2548		ใช้งานได้		สถานีหลัก	นายพรชัย คงทรัพย์	0-7745-0169	
51	STN0164	บ้านคลองบัว	11	ตะกั่วป่า	วิภาวดี	สุราษฎร์ธานี	แม่น้ำตาปี	2209; คลองพุมดวงตอนล่าง	1,014,847	489,395	9.180841	98.903467	2548		ใช้งานได้		สถานีหลัก	นายเชษฐา สุวรรณรัตน์	08-1084-3349	
52	STN0221	บ้านโพธิ์	4	สองแพรก	ชัยบุรี	สุราษฎร์ธานี	แม่น้ำตาปี	2205; คลองอูปีน	940,133	512,391	8.505037	99.112585	2551		ใช้งานได้		สถานีหลัก	นายภรรัตน์ แจ่มปรีชา	09-3276-2499	
53	STN0224	บ้านแม่ทะบน	20	ประแสงค์	ท่าชนะ	สุราษฎร์ธานี	ภาคใต้ฝั่งตะวันออก	2104; ภาคใต้ฝั่งตะวันออกส่วนที่ 2	1,062,461	493,513	9.611513	98.940879	2551		ใช้งานได้		สถานีหลัก	นายจงรักษ์ โสมเพ็ชร	08-7274-8274	
54	STN0286	บ้านคลองมูย	13	ตะกั่วป่า	วิภาวดี	สุราษฎร์ธานี	แม่น้ำตาปี	2209; คลองพุมดวงตอนล่าง	1,022,886	483,995	9.253537	98.854283	2552		ใช้งานได้		สถานีหลัก	นางนางนรินทร์ แก้วนก	08 8785 0292	
55	STN0287	บ้านหมู่ป่าเลื่อง	5	คลองศก	พนม	สุราษฎร์ธานี	แม่น้ำตาปี	2207; คลองสก	983,320	451,637	8.895430	98.560122	2552		ใช้งานได้		สถานีหลัก	นางจำเนียร สองพี่น้อง	09-95923093	
56	STN0496	บ้านบางเตย	7	คลองชะอุ่น	พนม	สุราษฎร์ธานี	แม่น้ำตาปี	2207; คลองสก	965,054	480,793	8.730431	98.825382	2553(SP2)		ใช้งานได้		สถานีหลัก	นายวีรชกร อรุณรักษ์(เส.ผ.อบ.)	09 2984 2011	
57	STN0568	บ้านถ้ำยุต	11	ต้นยวน	พนม	สุราษฎร์ธานี	แม่น้ำตาปี	2207; คลองสก	968,598	493,547	8.762523	98.941328	2553		ใช้งานได้		สถานีหลัก	นายสิทธิ คงเรือง	08-5977-9905	
58	STN0569	บ้านคลองกลาง	8	โทรลเภา	พระแสง	สุราษฎร์ธานี	แม่น้ำตาปี	2205; คลองอูปีน	957,717	509,681	8.664096	99.087998	2553		ใช้งานได้		สถานีหลัก	นายประทีป นวลสุทธิ	09-3781-9297	
59	STN0570	บ้านไต้โดน*	2	บางสวรรค์	พระแสง	สุราษฎร์ธานี	แม่น้ำตาปี	2205; คลองอูปีน	953,836	498,724	8.629001	98.988402	2553		ใช้งานได้		สถานีหลัก	นางมาลี สวมแก้ว	08-1084-6349	
60	STN0759	บ้านเขานกแก้ว	12	ประแสงค์	ท่าชนะ	สุราษฎร์ธานี	ภาคใต้ฝั่งตะวันออก	2104; ภาคใต้ฝั่งตะวันออกส่วนที่ 2	1,052,855	510,544	9.524620	99.096702	2554		ใช้งานได้		สถานีหลัก	นายจันทร์ ทิพย์ทอง	087-8903389	
61	STN0760	บ้านช่องจุฬาทอง	13	คันธุลี	ท่าชนะ	สุราษฎร์ธานี	ภาคใต้ฝั่งตะวันออก	2104; ภาคใต้ฝั่งตะวันออกส่วนที่ 2	1,068,890	500,683	9.669666	99.006226	2554		ใช้งานได้		สถานีหลัก	นายพิศลย์ ภูมฤ	065 3856715	
62	STN0761	บ้านนาคอน	13	ช้างขาว	กาญจนดิษฐ์	สุราษฎร์ธานี	ลุ่มน้ำตาปี	2206; แม่น้ำตาปีตอนล่าง	1,006,562	548,679	9.105647	99.443008	2554		ใช้งานได้		สถานีหลัก	นายณิชาชัย ชวัญทองอินทร์	081-3978388	
63	STN0762	บ้านช่องช้าง	7	พรุณี	บ้านนาสาร	สุราษฎร์ธานี	ลุ่มน้ำตาปี	2206; แม่น้ำตาปีตอนล่าง	962,931	543,551	8.711062	99.395916	2554		ใช้งานได้		สถานีหลัก	นายสิทธิชัย อัครทอง	080-5334370	
64	STN0763	บ้านเขาหัวควาย	2	เขาหัวควาย	พุนพิน	สุราษฎร์ธานี	ลุ่มน้ำตาปี	2206; แม่น้ำตาปีตอนล่าง	1,001,521	527,534	9.060234	99.250546	2554		ใช้งานได้		สถานีหลัก	นายชนันท์พร วิริยะปกรณ	087-2832605	
65	STN0764	บ้านสวนสาว	13	ท่าขนอน	ศรีวิชัย	สุราษฎร์ธานี	ลุ่มน้ำตาปี	2209; คลองพุมดวงตอนล่าง	1,002,555	486,104	9.069651	98.873550	2554		ใช้งานได้		สถานีหลัก	นายปานศักดิ์ โมรา	086-2756742	
66	STN0765	บ้านเทพนิมิต	11	ตะกั่วป่า	วิภาวดี	สุราษฎร์ธานี	แม่น้ำตาปี	2209; คลองพุมดวงตอนล่าง	1,035,826	484,598	9.370580	98.859727	2554		ใช้งานได้		สถานีหลัก	น.ส.ชัชชญา ศึกษกร	084-8504894	
67	STN0828	บ้านพันชัน	9	คันธุลี	ท่าชนะ	สุราษฎร์ธานี	ภาคใต้ฝั่งตะวันออก	2104; ภาคใต้ฝั่งตะวันออกส่วนที่ 2	1,067,596	512,963	9.657942	99.118159	2554		ใช้งานได้		สถานีหลัก	นายอำนาจ มั่นคง	084-4465762	
68	STN0829	บ้านโกลบ้านเก่า	5	เกาะพะงัน	เกาะพะงัน	สุราษฎร์ธานี	ภาคใต้ฝั่งตะวันออก	2105; ภาคใต้ฝั่งตะวันออกส่วนที่ 3	1,077,120	609,204	9.742652	99.995607	2554		ใช้งานได้		สถานีหลัก	น.ส.ณกกรวรรณ จันทร์บุตร	08-8461-4817	
69	STN0830	บ้านต้อนบายปาน	5	บ้านใต้	เกาะพะงัน	สุราษฎร์ธานี	ภาคใต้ฝั่งตะวันออก	2105; ภาคใต้ฝั่งตะวันออกส่วนที่ 3	1,080,346	615,794	9.771644	100.055772	2554		ใช้งานได้		สถานีหลัก	นายชวน เข้มขวย	080-5313928	
70	STN0831	บ้านเหนือ	3	บ้านใต้	เกาะพะงัน	สุราษฎร์ธานี	ภาคใต้ฝั่งตะวันออก	2105; ภาคใต้ฝั่งตะวันออกส่วนที่ 3	1,073,068	612,524	9.705919	100.025760	2554		ใช้งานได้		สถานีหลัก	น.ส.จันทนา พูลศรี	09-5691-7492	
71	STN1047	บ้านศิริราษฎร์พัฒนา	8	เขาน้ำพันส์	เวียงสระ	สุราษฎร์ธานี	ลุ่มน้ำตาปี	2206; แม่น้ำตาปีตอนล่าง	942,748	542,331	8.52816	99.384641	2555		ใช้งานได้		สถานีหลัก	นายสมพงษ์ ธรฤทธิ์	09 5229 8926	
72	STN1048	บ้านบางหยด*	8	อูปีน	พระแสง	สุราษฎร์ธานี	ลุ่มน้ำตาปี	2205; คลองอูปีน	944,132	522,553	8.541172	99.204936	2555		ใช้งานได้		สถานีหลัก	นายไพโรจน์ คลังขาว	09 36454349	
73	STN1049	บ้านไร่ยาว	16	ประแสงค์	ท่าชนะ	สุราษฎร์ธานี	ภาคใต้ฝั่งตะวันออก	2104; ภาคใต้ฝั่งตะวันออกส่วนที่ 2	1,054,766	490,503	9.541907	98.913463	2555		ใช้งานได้		สถานีหลัก	นายสุนทร เขตรานันท์	080-1463055	
74	STN1050	บ้านบางลึก	5	พุลเือง	พนม	สุราษฎร์ธานี	ลุ่มน้ำตาปี	2207; คลองสก	957,111	466,471	8.685803	98.695234	2555		ใช้งานได้		สถานีหลัก	นายอนจรรวณ อาจกิจ	08-1970-2364	
75	STN1051	บ้านเหนือคลอง	7	ช้างซ้าย	กาญจนดิษฐ์	สุราษฎร์ธานี	ภาคใต้ฝั่งตะวันตก	2503; ภาคใต้ฝั่งตะวันตกตอนบน	989,699	551,648	8.953091	99.469829	2555		ใช้งานได้		สถานีหลัก	นางเบญญาภา ชากล	08-6950-6636	
76	STN0016	บ้านนาแฝก	9	นาเตย	ท้ายเหมือง	พังงา	ภาคใต้ฝั่งตะวันตก	2505; ภาคใต้ฝั่งตะวันตกส่วนที่ 2	921,338	424,183	8.334499	98.311444	2550		ใช้งานได้		สถานีหลัก	นายวิศรุต แสทอง	08-1187-6843	
77	STN0097	บ้านทะเล	3	ทะเล	ตะกั่วป่า	พังงา	ภาคใต้ฝั่งตะวันตก	2505; ภาคใต้ฝั่งตะวันตกส่วนที่ 2	920,111	435,561	8.323516	98.414789	2548		ใช้งานได้		สถานีหลัก	นายจรินทร์ ทองสกุล	08-6272-5763	
78	STN0098	บ้านใหม่ตอง	4	นมาะ	กะปง	พังงา	ภาคใต้ฝั่งตะวันตก	2504; คลองตะกั่วป่า	958,431	432,487	8.670071	98.386322	2549		ใช้งานได้		สถานีหลัก	นายมงคล ทยายุคสูงศักดิ์	08 48461380	
79	STN 099	บ้านห้อยยง	1	ห้อยยง	ตะกั่วป่า	พังงา	ภาคใต้ฝั่งตะวันตก	2505; ภาคใต้ฝั่งตะวันตกส่วนที่ 2	914,412	427,834	8.271860	98.344704	2548		ใช้งานได้		สถานีหลัก	นางสมศรีพรีย์ เปรมจิตร	08-1081-5032	
80	STN0100	บ้านบางหลาโอน	7	ศึกัก	ตะกั่วป่า	พังงา	ภาคใต้ฝั่งตะวันตก	2505; ภาคใต้ฝั่งตะวันตกส่วนที่ 2	955,233	417,649	8.640906	98.251513	2548		ใช้งานได้		สถานีหลัก	น.ส.นรินทร์ สวางจันทร์	08 6281 4911	
81	STN0101	บ้านลำกั	4	ลำกั	ท้ายเหมือง	พังงา	ภาคใต้ฝั่งตะวันตก	2505; ภาคใต้ฝั่งตะวันตกส่วนที่ 2	946,763	425,697	8.564434	98.324793	2548		ใช้งานได้		สถานีหลัก	นางวัชรีย์ สูงชัย	08-9972-5268	
82	STN0102	บ้านพันหววน	3	สองแพรก	เมือง	พังงา	ภาคใต้ฝั่งตะวันตก	2505; ภาคใต้ฝั่งตะวันตกส่วนที่ 2	946,585	449,328	8.563140	98.539529	2548		ใช้งานได้		สถานีหลัก	นางสุวณีย์ บุญเมือง	06 3090 7032	
83	STN0172	บ้านโรงกรวง	8	นบปรัง	เมือง	พังงา	ภาคใต้ฝั่งตะวันตก	2505; ภาคใต้ฝั่งตะวันตกส่วนที่ 2	944,871	448,107	8.547623	98.528453	2548		ใช้งานได้		สถานีหลัก	นายสิทธิศักดิ์ เล็กขาว	06-4420-7926	
84	STN0173	บ้านแหลมเติน	6	ห้อยยง	ตะกั่วป่า	พังงา	ภาคใต้ฝั่งตะวันตก	2505; ภาคใต้ฝั่งตะวันตกส่วนที่ 2	905,048	427,766	8.187163	98.344225	2548		ใช้งานได้		สถานีหลัก	น.ส.ศศิวิชัย อธิการ	09-3708-6654	
85	STN0284	บ้านศรีชม	4	คุระ	คุระบุรี	พังงา	ภาคใต้ฝั่งตะวันตก	2503; ภาคใต้ฝั่งตะวันตกตอนบน	1,027,229	433,508	9.292336	98.394571	2552(SP1)		ใช้งานได้		สถานีหลัก	นายสมิณ สัต	08-5788-8639	
86	STN0285	บ้านบางซอ	7	คุระ	คุระบุรี	พังงา	ภาคใต้ฝั่งตะวันตก	2503; ภาคใต้ฝั่งตะวันตกตอนบน	1,020,954	441,122	9.235692	98.463983	2552(SP1)		ใช้งานได้		สถานีหลัก	นายณรงค์ เทพทอง	08-6283-5501	
87	STN0497	บ้านคลองบอน	4	เกาะยาวใหญ่	เกาะยาว	พังงา	ภาคใต้ฝั่งตะวันตก	2506; เกาะภูเก็ต	889,179	456,245	8.043961	98.602907	2553(SP2)		ใช้งานได้		สถานีหลัก	นายประสาธน์ โถเทียม	08-4445-4028	
88	STN0498	บ้านเหนือ*	3	ด้าว	ตะกั่วป่า	พังงา	ภาคใต้ฝั่งตะวันตก	2504; คลองตะกั่วป่า	970,131	432,945	8.759091	98.390314	2553(SP2)		ใช้งานได้		สถานีหลัก	นายอภิเกียรติ ทรัพย์เจริญวงศ์	08 4889 8139	
89	STN0576	บ้านคลองแดง	5	บางโหร	ตะกั่วป่า	พังงา	ภาคใต้ฝั่งตะวันตก	2504; คลองตะกั่วป่า	969,234	425,655	8.767675	98.324048	2553		ใช้งานได้		สถานีหลัก	นายศันัน คำแหง	08-1088-4328	
90	STN0751	บ้านวังชัน	4	ศึกัก	ตะกั่วป่า	พังงา	ภาคใต้ฝั่งตะวันตก	2505; ภาคใต้ฝั่งตะวันตกส่วนที่ 2	961,342	420,043	8.696201	98.273164	2554		ใช้งานได้		สถานีหลัก	นายอนงค์ ทองชื่น	09 2861 5812	
91	STN0756	บ้านท่าหิน	2	รณชัย	กะปง	พังงา	ภาคใต้ฝั่งตะวันตก	2504; คลองตะกั่วป่า	975,984	444,215	8.828992	98.492709	2554		ใช้งานได้		สถานีหลัก	นายสมศรี คำवल	08 6196 3674, 09 3642 3764	
92	STN0757	บ้านช้างเขือ	4	เหล	กะปง	พังงา	ภาคใต้ฝั่งตะวันตก	2504; คลองตะกั่วป่า	967,168	443,423	8.749243	98.485617	2554		ใช้งานได้		สถานีหลัก	นายวิจิต แสทอง	08 4844 3889	
93	STN0819	บ้านบางคู	1	กะปง	กะปง	พังงา	ภาคใต้ฝั่งตะวันตก	2504; คลองตะกั่วป่า	957,961	439,831	8.665922	98.453082	2554		ใช้งานได้		สถานีหลัก	น.ส.สมใจ ชัยเพชร	06 2202 8788	
94	STN0820	บ้านนาถ	4	โคกเคียน	ตะกั่วป่า	พังงา	ภาคใต้ฝั่งตะวันตก	2504; คลองตะกั่วป่า	976,793	432,656	8.836152	98.387587	2554		ใช้งานได้		สถานีหลัก	นายคนนที แซ่ตั้ง	08-7267-2083	
95	STN0821	บ้านพรุ	2	พรุ	เกาะยาว	พังงา	ภาคใต้ฝั่งตะวันตก	2506; เกาะภูเก็ต	879,388	454,877	7.955386	98.590580	2554		ใช้งานได้		สถานีหลัก	นายประสิทธิ์ ปุกโกนิต	08 1747 2494	
96	STN0822	บ้านสวนพริก	2	ตากแดด	เมืองพังงา	พังงา	ภาคใต้ฝั่งตะวันตก	2505; ภาคใต้ฝั่งตะวันตกส่วนที่ 2	935,996	442,381	8.467282	98.476531	2554		ใช้งานได้		สถานีหลัก	นายปราโมทย์ รุ่งเรือง	08 1397 5814	
97	STN0823	บ้านหาดทรายแป๊ะก๊วย	7	คลองเคียน	ตะกั่วป่า	พังงา	ภาคใต้ฝั่งตะวันตก	2505; ภาคใต้ฝั่งตะวันตกส่วนที่ 2	906,582	437,949	8.201178	98.436649	2554		ใช้งานได้		สถานีหลัก	นายสุเชษฐ์ หอมรถล้า	09 3608 7416	
98	STN0824	อุทยานแห่งชาติที่ ๑๒.2(น้ำตกลำปำ)	8	ท้ายเหมือง	ท้ายเหมือง	พังงา	ภาคใต้ฝั่งตะวันตก	2505; ภาคใต้ฝั่งตะวันตกส่วนที่ 2	935,699	420,882	8.464286	98.281227	2554		ใช้งานได้		สถานีหลัก	นายมงคล สราภัก	08 7157 2370	

การตรวจสอบความพร้อมสถานีเตือนภัยน้ำหลาก - ดินถล่ม (Early Warning System) 2566

สำนักงานทรัพยากรน้ำที่ 10 จ.สุราษฎร์ธานี

ข้อมูล ณ วันที่ 27 มิถุนายน 2566

ลำดับ	สถานี	บ้าน	หมู่	ตำบล	อำเภอ	จังหวัด	ลุ่มน้ำหลัก	ลุ่มน้ำสาขา	UTM_N	UTM_E	lat_y	long_x	ปีงบประมาณ	ประเภทสถานี	สภาพการใช้งาน	เบอร์โทรศัพท์	ประเภทบ้าน	ชื่อผู้รับ	เบอร์ผู้รับ	หน่วยงานที่รับผิดชอบ
99	STN0825	อุทยานแห่งชาติ ที่ ๑ป.๔(เขาคอก)	2	ห้วยเหมือง	ห้วยเหมือง	พังงา	ภาคใต้ฝั่งตะวันตก	2505; ภาคใต้ฝั่งตะวันตกส่วนที่ 2	932,654	423,936	8.436795	98.309020	2554		ใช้การไม่ได้		สถานีหลัก	นายชาติชาย ชำนิกร	08 7278 7727	
100	STN1045	บ้านบางตาง	5	นบบริพัตร	เมือง	พังงา	ภาคใต้ฝั่งตะวันตก	2505; ภาคใต้ฝั่งตะวันตกส่วนที่ 2	941,080	445,375	8.513303	98.503672	2555		ใช้การไม่ได้		สถานีหลัก	นายมานะ เกื้อคอบ	08 7629 3559	
101	STN0665	บ้านบางบอนใบ	1	บ้านบอน	เมือง	ระนอง	ภาคใต้ฝั่งตะวันตกตอนบน	2503; ภาคใต้ฝั่งตะวันตกตอนบน	1,106,283	462,264	10.007695	98.655673	2548		ใช้การไม่ได้		สถานีหลัก	นายบุญสร้อย เพ็ชรเมธียง	089-0264384	
102	STN0070	บ้านทรายแดง	1	ทรายแดง	เมือง	ระนอง	ภาคใต้ฝั่งตะวันตก	2501; แม่น้ำกระบุรี	1,122,942	467,085	10.158409	98.699523	2548		ใช้การได้		สถานีหลัก	นายจรูญ ชันบุญรัมย์	08-4849-9860	
103	STN0073	บ้านเขาบางพ่อง	5	ปากน้ำ	เมือง	ระนอง	ภาคใต้ฝั่งตะวันตก	2501; แม่น้ำกระบุรี	1,102,967	457,845	9.977660	98.615387	2548		ใช้การได้		สถานีหลัก	น.ส.พิมพ์ภา อินสุทน	08-0651-0454	
104	STN0074	บ้านน้ำตก	3	ทรายแดง	เมือง	ระนอง	ภาคใต้ฝั่งตะวันตก	2501; แม่น้ำกระบุรี	1,114,811	463,869	10.084841	98.670240	2548		ใช้การไม่ได้		สถานีหลัก	นางสุรางค์ วรสิงห์	089-2914307	
105	STN0078	บ้านหุข่า	6	ละอุ่นใต้	ละอุ่น	ระนอง	ภาคใต้ฝั่งตะวันตก	2502; คลองละอุ่น	1,118,157	472,637	10.115174	98.750240	2548		ใช้การได้		สถานีหลัก	นายสมเฒ่า เพ็ชรธรรม	084-6895328	
106	STN0283	บ้านหาดส้มแป้น	3	หาดส้มแป้น	เมือง	ระนอง	ภาคใต้ฝั่งตะวันตกตอนบน	2503; ภาคใต้ฝั่งตะวันตกตอนบน	1,100,011	466,376	9.951005	98.693246	2552		ใช้การได้		สถานีหลัก	นายสมมิตร เกษจันทร	08-0521-3525,	
107	STN0484	บ้านหินขาว	9	กะเปอร์	กะเปอร์	ระนอง	ภาคใต้ฝั่งตะวันตก	2503; ภาคใต้ฝั่งตะวันตกตอนบน	1,066,146	457,727	9.644632	98.614696	2553(SP2)		ใช้การได้		สถานีหลัก	นายวิทย์ ทอใหญ่	08-1797-6949	
108	STN0485	บ้านคลองขง	6	ราชกรูด	เมืองระนอง	ระนอง	ภาคใต้ฝั่งตะวันตก	2503; ภาคใต้ฝั่งตะวันตกตอนบน	1,065,439	450,831	9.638162	98.551851	2553(SP2)		ใช้การได้		สถานีหลัก	นายอภกร ชูพิพัฒน์	08-5792-2674	
109	STN0486	บ้านลำเลียง	1	ลำเลียง	กระบุรี	ระนอง	ภาคใต้ฝั่งตะวันตก	2501; แม่น้ำกระบุรี	1,140,460	478,045	10.316925	98.799475	2553(SP2)		ใช้การได้		สถานีหลัก	นายบุญโชค ชมภูพู่	0-7787-1628 , 08 0885 1283	
110	STN0487	บ้านบางพรด	8	ลำเลียง	กระบุรี	ระนอง	ภาคใต้ฝั่งตะวันตก	2501; แม่น้ำกระบุรี	1,132,714	483,552	10.246894	98.849806	2553(SP2)		ใช้การได้		สถานีหลัก	นายชจร สุวรรณสุทธิ	08 01425 5893, 0 7787 2505	
111	STN0488	บ้านหินคดฝั่ง	10	จ.ป.ร.	กระบุรี	ระนอง	ภาคใต้ฝั่งตะวันตก	2501; แม่น้ำกระบุรี	1,163,740	489,366	10.527524	98.902810	2553(SP2)		ใช้การได้		สถานีหลัก	นายจำลอง พวงสุวรรณ	08-7892-0694	
112	STN0758	บ้านห้วยน้ำใส	4	ราชกรูด	เมืองระนอง	ระนอง	ภาคใต้ฝั่งตะวันตก	2503; ภาคใต้ฝั่งตะวันตกตอนบน	1,075,206	456,434	9.726562	98.602814	2554		ใช้การได้		สถานีหลัก	นายวงมพ์ ศรีสุใจ	08 0885 2585	
113	STN0826	บ้านจรั้ง	3	บางจรั้ง	เมืองระนอง	ระนอง	ภาคใต้ฝั่งตะวันตก	2503; ภาคใต้ฝั่งตะวันตกตอนบน	1,094,841	459,009	9.904177	98.626091	2554		ใช้การได้		สถานีหลัก	นายประสิทธิ์ สีนเหล็ก	08 1367 9179	
114	STN0827	บ้านบางใหญ่	4	บางพระเหนือ	ละอุ่น	ระนอง	ภาคใต้ฝั่งตะวันตก	2502; คลองละอุ่น	1,107,765	471,338	10.021174	98.738459	2554		ใช้การได้		สถานีหลัก	นายชัย เพิ่มพูล	08 2278 2477	
115	STN0835	บ้านวังเขน	7	จ.ป.ร.	กระบุรี	ระนอง	ภาคใต้ฝั่งตะวันตก	2501; แม่น้ำกระบุรี	1,177,047	486,273	10.647866	98.874492	2554		ใช้การได้		สถานีหลัก	นายบุญญ ณะพรานบุญ	08 4443 1190,09 5859 1088	
116	STN1046	บ้านเนินทอง	2	โนนงใต้	ละอุ่น	ระนอง	ภาคใต้ฝั่งตะวันตก	2502; คลองละอุ่น	1,108,612	486,275	10.028915	98.874756	2555		ใช้การได้		สถานีหลัก	นายวินัย นวลน้อย	086-2707158	
117	STN0730	บ้านเขาวิชัย	2	ดินแดง	ลำทับ	กระบี่	ลุ่มน้ำตาปี	2204; คลองหินปูน	885,535	542,969	8.011006	99.389929	2554		ใช้การได้		สถานีหลัก	นางพวงเพ็ญ เกษิม	09 8014 4303	
118	STN0731	บ้านคลองชะม่วง	8	พุนดินนา	คลองพ้อม	กระบี่	ภาคใต้ฝั่งตะวันตก	2204; คลองหินปูน	885,647	529,239	8.012118	99.265336	2554		ใช้การได้		สถานีหลัก	นายสมเกียรติ ทับไทร	08 5691 3413	
119	STN0732	บ้านคูมา	9	ลำทับ	ลำทับ	กระบี่	ลุ่มน้ำตาปี	2204; คลองหินปูน	877,423	537,670	7.937673	99.341782	2554		ใช้การไม่ได้		สถานีหลัก	นายประจักษ์ เสริมบุญรัมย์	08 4842 5234	
120	STN0733	บ้านน้ำจี้	11	ปลายพระยา	ปลายพระยา	กระบี่	ลุ่มน้ำตาปี	2205; คลองอูยีน	946,706	484,102	8.556481	98.855528	2554		ใช้การได้		สถานีหลัก	นายบุญศักดิ์ สิงห์บุตร	08 1238 7428	
121	STN0734	บ้านอ่องไม้ดำ	5	คลองหิน	อ่าวลึก	กระบี่	ลุ่มน้ำตาปี	2205; คลองอูยีน	918,132	487,454	8.306030	98.886065	2554		ใช้การได้		สถานีหลัก	นายขณะ เวาะไช	08 1134 7021	
122	STN0735	บ้านบางถึงวี	3	เขาค้อ	ปลายพระยา	กระบี่	ภาคใต้ฝั่งตะวันตก	2505; ภาคใต้ฝั่งตะวันตกส่วนที่ 2	948,243	470,121	8.578316	98.728468	2554		ใช้การได้		สถานีหลัก	นายชินวัตร ทองสิง	08 1271 4075	
123	STN0736	บ้านห้วยเหียง	7	กระบี่น้อย	เมืองกระบี่	กระบี่	ภาคใต้ฝั่งตะวันตก	2505; ภาคใต้ฝั่งตะวันตกส่วนที่ 2	904,892	495,392	8.186282	98.958166	2554		ใช้การได้		สถานีหลัก	นายสุทิน นะบุตร	08 7886 2117	
124	STN0737	บ้านคันทาร	7	หน้าเขา	เขาพนม	กระบี่	ลุ่มน้ำตาปี	2205; คลองอูยีน	918,556	496,566	8.309880	98.968814	2554		ใช้การได้		สถานีหลัก	นายชัม แก้วแก้ว	085-4751509	
125	STN0738	บ้านห้วยใต้	4	ทับปริก	เมืองกระบี่	กระบี่	ภาคใต้ฝั่งตะวันตก	2505; ภาคใต้ฝั่งตะวันตกส่วนที่ 2	910,934	490,466	8.240928	98.913432	2554		ใช้การได้		สถานีหลัก	นายทวี ทัต (ณ.บ.ม.4)	087-2755802	
126	STN0812	บ้านหน้าถ้ำ	7	คลองท่อมเหนือ	คลองท่อม	กระบี่	ภาคใต้ฝั่งตะวันตก	2507; คลองท่อม	875,480	523,132	7.920185	99.209870	2554		ใช้การไม่ได้		สถานีหลัก	น.ส.สุวรรณา นาคสวาท	08-0692-4943, 08 5907 3413	
127	STN0813	บ้านเทพพนม	10	เขาพนม	เขาพนม	กระบี่	ภาคใต้ฝั่งตะวันตก	2507; คลองท่อม	912,282	496,561	8.253129	98.968773	2554		ใช้การได้		สถานีหลัก	นายบุญใจ บุญจ	06 2378 8568	
128	STN0814	บ้านบางทราย	2	เขาค้อ	ปลายพระยา	กระบี่	ภาคใต้ฝั่งตะวันตก	2505; ภาคใต้ฝั่งตะวันตกส่วนที่ 2	955,190	475,523	8.641184	98.777523	2554		ใช้การได้		สถานีหลัก	นายประพันธ์ แสงไชยศรี	08 84418452	
129	STN0815	บ้านคลองแรด	5	แหลมเล็ก	อ่าวลึก	กระบี่	ภาคใต้ฝั่งตะวันตก	2505; ภาคใต้ฝั่งตะวันตกส่วนที่ 2	921,912	465,109	8.340111	98.683116	2554		ใช้การได้		สถานีหลัก	นายสมสุข ชัยคุณ	08-3391-9011	
130	STN1041	บ้านเขาขาว	5	เขาคราม	เมืองกระบี่	กระบี่	ภาคใต้ฝั่งตะวันตก	2505; ภาคใต้ฝั่งตะวันตกส่วนที่ 2	914,224	481,291	8.270661	98.830112	2555		ใช้การได้		สถานีหลัก	นายเดชา ภูมิภร	08-4841-5625	
131	STN0109	บ้านหมากปรก	1	ไม้ขาว	ถลาง	ภูเก็ต	ภาคใต้ฝั่งตะวันตก	2506; เกาะภูเก็ต	898,529	426,931	8.128187	98.336743	2548		ใช้การได้		สถานีหลัก	นายจรัญ วรวิ	06 3063 9028	
132	STN110	บ้านท่าเรือ	3	ศรีสุนทร	ถลาง	ภูเก็ต	ภาคใต้ฝั่งตะวันตก	2506; เกาะภูเก็ต	881,927	430,191	7.978070	98.366566	2548		ใช้การได้		สถานีหลัก	นายอนุศักดิ์ วงศ์สุภา	08-7696-0016	
133	STN0111	บ้านกระเน	1	กระเน	เมือง	ภูเก็ต	ภาคใต้ฝั่งตะวันตก	2506; เกาะภูเก็ต	867,349	423,040	7.846109	98.301904	2548		ใช้การไม่ได้		สถานีหลัก	นายสมนึก หวานดี	08-9590-3711	
134	STN0288	บ้านบางหวาน	1	กมลา	กระทุ้ง	ภูเก็ต	ภาคใต้ฝั่งตะวันตก	2506; เกาะภูเก็ต	878,042	421,930	7.942809	98.291671	2552(SP1)		ใช้การได้		สถานีหลัก	นายประสิทธิ์ ปภสกร	08-9292-7051	
135	STN0499	บ้านนาใหญ่	4	ถลาง	เมืองภูเก็ต	ภูเก็ต	ภาคใต้ฝั่งตะวันตก	2506; เกาะภูเก็ต	867,592	427,157	7.848367	98.339244	2553(SP2)		ใช้การได้		สถานีหลัก	นายสอาด อัญญาไช	08-25131235	
136	STN0577	บ้านหลุมमार	8	เทพกระษัตรี	ถลาง	ภูเก็ต	ภาคใต้ฝั่งตะวันตก	2506; เกาะภูเก็ต	889,190	425,600	8.043697	98.324802	2553		ใช้การได้		สถานีหลัก	นายภรกร พันธุ์พิชญ์	08-9472-2485	
137	STN1559	บ้านห้วย	13	ท่าฉัตร	กาญจนดิษฐ์	สุราษฎร์ธานี	ภาคใต้ฝั่งตะวันออก	2105; ภาคใต้ฝั่งตะวันออกส่วนที่ 3	578,210	999,439	9.040798	99.711619	2563		ใช้การได้		สถานีหลัก	นายจรูญ ชัยสงค์	08 4847 8410	
138	STN1560	บ้านเขี้ยวมนอน	8	พนม	พนม	สุราษฎร์ธานี	แม่น้ำตาปี	2207; คลองกล	475,147	976,894	8.837498	98.773987	2563		ใช้การได้		สถานีหลัก	นายสุชาติ เขียวมนอน	09 9951 7481	
139	STN1561	บ้านคลองข้าง	5	ป่าแพรก	คลองเล็ก	สุราษฎร์ธานี	ภาคใต้ฝั่งตะวันออก	2105; ภาคใต้ฝั่งตะวันออกส่วนที่ 3	575,527	1,019,047	9.218205	99.687548	2563		ใช้การได้		สถานีหลัก	นายเจต ราชสมุทร	06 2260 1431	
140	STN1562	บ้านตัมมะพร้าว	6	อ่าสิงขร	คีรีรัฐนิคม	สุราษฎร์ธานี	แม่น้ำตาปี	2209; คลองพุมดวงตอนล่าง	505,340	996,460	9.014540	99.048585	2563		ใช้การได้		สถานีหลัก	นายประพัฒน์ เจริญภักดี	08 9470 0780	
141	STN1563	บ้านกอนแก้ววัฒนาภิบาล	6	ลำพูน	บ้านนาสาร	สุราษฎร์ธานี	แม่น้ำตาปี	2206; แม่น้ำตาปีตอนล่าง	548,861	974,671	8.826409	99.407978	2563		ใช้การได้		สถานีหลัก	นายสาธิต สีสง่า	08 1212 3067	
142	STN1564	บ้านบางฆวน	2	คลองศก	พนม	สุราษฎร์ธานี	แม่น้ำตาปี	2207; คลองกล	471,505	980,658	8.871522	98.740843	2563		ใช้การได้		สถานีหลัก	นายสำราญ คงเพชร	08 7275 9283	
143	STN1565	บ้านคีรีพร	4	ป่าบอน	กาญจนดิษฐ์	สุราษฎร์ธานี	แม่น้ำตาปี	2206; แม่น้ำตาปีตอนล่าง	558,007	992,966	9.892562	98.740843	2563		ใช้การได้		สถานีหลัก	นายประเสริฐ นวลรัตน์	08 7271 1112	
144	STN1566	บ้านหนองสิง	3	คลองพา	ท่าชนะ	สุราษฎร์ธานี	ภาคใต้ฝั่งตะวันออก	2104; ภาคใต้ฝั่งตะวันออกส่วนที่ 2	514,048	1,059,274	9.582668	99.128020	2563		ใช้การได้		สถานีหลัก	นายสุวรรนชัย รัชชภักดี	06 1864 5415	
145	STN1567	บ้านจำปาทอง	7	ต้นสวน	พนม	สุราษฎร์ธานี	แม่น้ำตาปี	2207; คลองกล	489,638	979,423	8.860429	98.905762	2563		ใช้การได้		สถานีหลัก	นายวิสุทธิ์ สรรพา	08 6272 8840	
146	STN1568	บ้านวัดสาว	2	ป่าบอน	กาญจนดิษฐ์	สุราษฎร์ธานี	ภาคใต้ฝั่งตะวันออก	2105; ภาคใต้ฝั่งตะวันออกส่วนที่ 3	561,653	997,799	9.026226	99.560952	2563		ใช้การได้		สถานีหลัก	นายบุญศักดิ์ พิตรฐ	09 4261 4668	
147	STN1569	บ้านบางบอน	7	คลองศก	พนม	สุราษฎร์ธานี	แม่น้ำตาปี	2207; คลองกล	461,726	981,993	8.883525	98.651895	2563		ใช้การได้		สถานีหลัก	นายเกียรติกร ชูอักษร	08 2279 8780	

การตรวจสอบความพร้อมสถานีเตือนภัยน้ำหลาก - ดินถล่ม (Early Warning System) 2566

สำนักงานทรัพยากรน้ำที่ 10 จ.สุราษฎร์ธานี

ข้อมูล ณ วันที่ 27 มิถุนายน 2566

ลำดับ	สถานี	บ้าน	หมู่	ตำบล	อำเภอ	จังหวัด	หมู่บ้านหลัก	หมู่บ้านสาขา	UTM_N	UTM_E	lat_y	long_x	ปีงบประมาณ	ประเภทสถานี	สภาพการใช้งาน	เบอร์โทรศัพท์	ประเภทบ้าน	ชื่อผู้รับ	เบอร์ผู้รับ	หน่วยงานที่รับผิดชอบ
148	STN1570	บ้านบางบ้าน	8	คลองชะอุ่น	พนม	สุราษฎร์ธานี	แม่น้ำตาปี	2207. คลองสก	476,925	960,937	8.693174	98.790237	2563		ใช้งานได้		สถานีหลัก	นายพนีย์ เกื้อสุวรรณ	06 3059 3839, 06 3883 2779	
149	STN1571	บ้านบางกา	4	กะเป่า	คีรีรัฐนิคม	สุราษฎร์ธานี	แม่น้ำตาปี	2209. คลองชุมหวดตอนล่าง	491,103	996,139	9.011631	98.919052	2563		ใช้งานได้		สถานีหลัก	นายอมร วิเชียร	08 7894 0363	
150	STN1572	บ้านกรู	1	กรูด	กาญจนดิษฐ์	สุราษฎร์ธานี	ภาคใต้ฝั่งตะวันออก	2105. ภาคใต้ฝั่งตะวันออกส่วนที่ 3	558,098	1,004,205	9.084214	99.528693	2563		ใช้งานได้		สถานีหลัก	ว่าที่ ร.ต.อภิชาติ รอดจิตร	08 3105 8031	
151	STN1573	บ้านมะขาม	3	ท่าฉัตร	กาญจนดิษฐ์	สุราษฎร์ธานี	ภาคใต้ฝั่งตะวันออก	2105. ภาคใต้ฝั่งตะวันออกส่วนที่ 3	569,171	1,011,373	9.149392	99.629586	2563		ใช้งานได้		สถานีหลัก	นายฉัตรชัย น่วมนวล	08 6947 9108	
152	STN1574	บ้านม่วงลิบ	2	คลองสระ	กาญจนดิษฐ์	สุราษฎร์ธานี	ภาคใต้ฝั่งตะวันออก	2105. ภาคใต้ฝั่งตะวันออกส่วนที่ 3	566,210	993,690	8.988996	99.602351	2563		ใช้งานได้		สถานีหลัก	นายสำราญ ทองสุวรรณ	08 5619 1274	
153	STN1575	บ้านโหลคมพัฒนา	3	นาใต้	บ้านนาเคียน	สุราษฎร์ธานี	แม่น้ำตาปี	2206. แม่น้ำตาปีตอนล่าง	535,979	982,751	8.890400	99.327238	2563		ใช้งานได้		สถานีหลัก	นายอริย์ สุทธิรักษ์	08 6941 5589	
154	STN1576	บ้านเบญจ	1	พลูเดือน	พนม	สุราษฎร์ธานี	แม่น้ำตาปี	2207. คลองสก	473,705	968,842	8.764659	98.760921	2563		ใช้งานได้		สถานีหลัก	นายอนันต์ ทับแก้ว	09 3064 3428	
155	STN1577	บ้านโน	1	ปากแพรก	คลองสัก	สุราษฎร์ธานี	ภาคใต้ฝั่งตะวันออก	2105. ภาคใต้ฝั่งตะวันออกส่วนที่ 3	574,582	1,008,512	9.122920	99.678764	2563		ใช้งานได้		สถานีหลัก	นายสมชาย แก้วถาวร	09 9406 9204	
156	STN1578	บ้านเขาวง	10	ปากแพรก	คลองสัก	สุราษฎร์ธานี	แม่น้ำตาปี	2207. คลองสก	584,314	1,005,633	9.089847	99.755967	2563		ใช้งานได้		สถานีหลัก	นายฤกษ์ญา ทองยอด	08 7896 2938	
157	STN1674	บ้านหน้าเขา	2	บ้านเสด็จ	เสียนซา	สุราษฎร์ธานี	ภาคใต้ฝั่งตะวันตก	2505. ภาคใต้ฝั่งตะวันตกส่วนที่ 2	505,847	969,247	8.768394	99.053163	2563		ใช้งานได้		สถานีหลัก	นายสุศักดิ์ แก้วแสน	08 9292 0878	
158	STN1675	บ้านเกาะแก้ว	1	เขาคอก	เสียนซา	สุราษฎร์ธานี	แม่น้ำตาปี	2206. แม่น้ำตาปีตอนล่าง	522,823	980,630	8.871301	99.207571	2563		ใช้งานได้		สถานีหลัก	นายประภาส นาคกุล	08 6273 1081	
159	STN1676	บ้านเหนือ	2	ท่าพวน	สุขสำราญ	ระนอง	ภาคใต้ฝั่งตะวันตก	2503. ภาคใต้ฝั่งตะวันตกตอนบน	435,754	1,036,112	9.372712	98.414887	2563		ใช้งานได้		สถานีหลัก	นายพิเชษฐ สาสี	08 7897 1327	
160	STN1677	บ้านย่านยาว	2	เขี้ยวหลียง	กะเปอร์	ระนอง	ภาคใต้ฝั่งตะวันตก	2503. ภาคใต้ฝั่งตะวันตกตอนบน	463,303	1,058,735	9.577557	98.666177	2563		ใช้งานได้		สถานีหลัก	น.ส.นันทิณี นมรัตน์	09 1813 7585	
161	STN1678	บ้านบางสาว	2	เขาวง	บ้านตาขุน	สุราษฎร์ธานี	แม่น้ำตาปี	2207. คลองสก	490,044	986,535	8.924759	98.909439	2563		ใช้งานได้		สถานีหลัก	นางขวัญดี ศรีวัฒน์	08 4445 7727	
162	STN1679	บ้านโพธิ์นา	10	ตะกั่วไค	วิภาวดี	สุราษฎร์ธานี	ภาคใต้ฝั่งตะวันออก	2104. ภาคใต้ฝั่งตะวันออกส่วนที่ 2	501,012	1,017,812	9.207672	99.009213	2563		ใช้งานได้		สถานีหลัก	นายสมบุญ ศรีธรรมผล	08 9873 2656	
163	STN1680	บ้านตะเคียนงาม	3	บางหิน	กะเปอร์	ระนอง	ภาคใต้ฝั่งตะวันตก	2503. ภาคใต้ฝั่งตะวันตกตอนบน	453,164	1,052,307	9.519416	98.573263	2563		ใช้งานได้		สถานีหลัก	นายจันทกานต์ ห่อหุ้ม	08 3520 0528	
164	STN1681	บ้านท่าพรุ	2	นาคว	สุขสำราญ	ระนอง	ภาคใต้ฝั่งตะวันตก	2503. ภาคใต้ฝั่งตะวันตกตอนบน	441,556	1,042,594	9.431411	98.466908	2563		ใช้งานได้		สถานีหลัก	นายสยาม รัตนพาหุ	08 9590 0848	
165	STN1682	บ้านเขี้ยวขวัญ	5	ตะกั่วไค	วิภาวดี	สุราษฎร์ธานี	แม่น้ำตาปี	2209. คลองชุมหวดตอนล่าง	494,103	1,018,423	9.213195	98.946317	2563		ใช้งานได้		สถานีหลัก	นายชัยธวัช ไกรวงศ์	08 1087 3292	
166	STN1683	บ้านสันติสุข	15	บ้านเสด็จ	เสียนซา	สุราษฎร์ธานี	ภาคใต้ฝั่งตะวันตก	2505. ภาคใต้ฝั่งตะวันตกส่วนที่ 2	504,484	960,562	8.689838	99.040761	2563		ใช้งานได้		สถานีหลัก	นายสุนทร คงช่วย	08 4847 0638	
167	STN1719	บ้านกุ่ม	1	ลำชี	ท้ายเหมือง	พังงา	ภาคใต้ฝั่งตะวันตก	2505. ภาคใต้ฝั่งตะวันตกส่วนที่ 2	435,829	947,525	8.571476	98.416851	2563		ใช้งานได้		สถานีหลัก	นายปฏิวัติ กัดกิจการ	09 5257 8745	
168	STN1720	บ้านบางเหลี่ยม	2	คีรีวง	ปลายพระยา	กระบี่	แม่น้ำตาปี	2205. คลองอูยีน	482,656	934,054	8.450035	98.842435	2563		ใช้งานได้		สถานีหลัก	นายฤกษ์ บุญทองแก้ว	08 9590 6644	
169	STN1721	บ้านตาขุน	1	บ้านตาขุน	กระบี่	ระนอง	ภาคใต้ฝั่งตะวันตก	2501. แม่น้ำกระบุรี (หมู่บ้านสาขา)	479,197	1,171,472	10.597412	98.809827	2563		ใช้งานได้		สถานีหลัก	นายสม เต็มภักขะ	08 7264 6318	
170	STN1722	บ้านหนองจิก	2	เขาคราม	เมืองกระบี่	กระบี่	ภาคใต้ฝั่งตะวันตก	2505. ภาคใต้ฝั่งตะวันตกส่วนที่ 2	477,420	908,483	8.218715	98.794988	2563		ใช้งานได้		สถานีหลัก	นายสุนทร เหล่าชาย	08 9981 7596	
171	STN1723	บ้านปากคอก	2	ปากคอก	ถลาง	ภูเก็ต	ภาคใต้ฝั่งตะวันตก	2506. เกาะภูเก็ต	434,073	887,676	8.020718	98.409477	2563		ใช้งานได้		สถานีหลัก	นายเกษมวุฒิ แซ่โล	08 9956 4588	
172	STN1724	บ้านบางเหียง	3	พรตเดียว	เขาพนม	กระบี่	แม่น้ำตาปี	2205. คลองอูยีน	515,605	911,231	8.243599	99.141692	2563		ใช้งานได้		สถานีหลัก	นายศิษฐ์ พลเดช	08 1370 2886	
173	STN1725	บ้านนัมมิทะเลตาล	6	คลองยาง	ปะทิว	ชุมพร	ภาคใต้ฝั่งตะวันออก	2101. คลองท่าตะเภา (หมู่บ้านสาขา)	504,403	1,203,277	10.884505	99.314796	2563		ใช้งานได้		สถานีหลัก	นายพิศ สีพาก	08 1085 7547	
174	STN1726	บ้านตะ	3	เขาไชยราช	ปะทิว	ชุมพร	ภาคใต้ฝั่งตะวันออก	2101. คลองท่าตะเภา (หมู่บ้านสาขา)	529,400	1,208,922	10.936057	99.265769	2563		ใช้งานได้		สถานีหลัก	นายสุนันท์ สงคณา	08 7898 1597	
175	STN1727	บ้านโนกรัง	9	จ.ป.ร.	กระบุรี	ระนอง	ภาคใต้ฝั่งตะวันตก	2501. แม่น้ำกระบุรี (หมู่บ้านสาขา)	486,248	1,184,868	10.718600	98.874234	2563		ใช้งานได้		สถานีหลัก	นายเจียงพิง แปงเมืองปัก	08 9982 8731	
176	STN1728	บ้านบางทอง	2	บางทอง	ท้ายเหมือง	พังงา	ภาคใต้ฝั่งตะวันตก	2505. ภาคใต้ฝั่งตะวันตกส่วนที่ 2	429,615	926,946	8.385255	98.360691	2563		ใช้งานได้		สถานีหลัก	นายบุญลุด ทองสกต	08 0879 0839	
177	STN1729	บ้านควนหวายแดง	9	พุดสีนวล	คลองท่อม	กระบี่	แม่น้ำตาปี	2204. คลองสินธุ	524,026	895,138	8.097997	99.218075	2563		ใช้งานได้		สถานีหลัก	นายสุทนต์ บุญช่วย	08 5691 0538	
178	STN1730	บ้านห้วยโสมง	10	ลำเหยียง	กระบุรี	ระนอง	ภาคใต้ฝั่งตะวันตก	2501. แม่น้ำกระบุรี (หมู่บ้านสาขา)	484,432	1,139,624	10.309394	98.857814	2563		ใช้งานได้		สถานีหลัก	นายจันปี ธิคตะภิญโญ	09 5480 5933	
179	STN1731	บ้านควน	4	พะโต๊ะ	พะโต๊ะ	ชุมพร	ภาคใต้ฝั่งตะวันออก	2103. คลองหลังสวน	476,686	1,081,752	9.787064	98.788012	2563		ใช้งานได้		สถานีหลัก	นายไอลภาส นบบุญ	08 0536 3784	
180	STN1732	บ้านระเทศ	1	คลังงาม	เกาะสมุย	สุราษฎร์ธานี	ภาคใต้ฝั่งตะวันออก	2105. ภาคใต้ฝั่งตะวันออกส่วนที่ 3	604,621	1,048,143	9.480717	99.953094	2563		ใช้งานได้		สถานีหลัก	นายวินัย เพชรวัฒน์	08 1894 2401	
181	STN1733	บ้านปากพู้	3	ท่านา	กะเปอร์	พังงา	ภาคใต้ฝั่งตะวันตก	2504. คลองตะกั่วป่า	436,643	963,532	8.716268	98.424028	2563		ใช้งานได้		สถานีหลัก	นายสมพงษ์ เมธกิจ	08 0707 9878	
182	STN1734	บ้านปลายคลองวัน	9	ปากซัน	กระบุรี	ระนอง	ภาคใต้ฝั่งตะวันตก	2501. แม่น้ำกระบุรี (หมู่บ้านสาขา)	484,548	1,161,886	10.510740	98.858783	2563		ใช้งานได้		สถานีหลัก	นายสุริยา ประจันบาล	08 9867 1462	
183	STN1735	บ้านลำอุต	7	ลำพัน	กระบี่	กระบี่	แม่น้ำตาปี	2204. คลองสินธุ	536,293	885,455	8.010336	99.329347	2563		ใช้งานได้		สถานีหลัก	นายวัชรินทร์ สุทธิเกิด	08 7266 2377	
184	STN1736	บ้านคลองราง	2	พระรักษ์	พะโต๊ะ	ชุมพร	ภาคใต้ฝั่งตะวันออก	2103. คลองหลังสวน	485,076	1,094,059	9.897285	98.863869	2563		ใช้งานได้		สถานีหลัก	นายวิฑูรย์ จันทรภักดิ์	08 9593 0930	
185	STN1737	บ้านหาดอ่าว	7	ปลายพระยา	ปลายพระยา	กระบี่	แม่น้ำตาปี	2205. คลองอูยีน	489,916	945,322	8.551979	98.908366	2563		ใช้งานได้		สถานีหลัก	นายอนันต์ ฉิมเรือง	08 1088 5688	
186	STN1738	บ้านวัง	5	อ่าวนาง	เมืองกระบี่	กระบี่	ภาคใต้ฝั่งตะวันตก	2505. ภาคใต้ฝั่งตะวันตกส่วนที่ 2	478,311	889,881	8.050455	98.803160	2563		ใช้งานได้		สถานีหลัก	นายสรารุณ เตบบุตร	08 2252 5246	
187	STN1739	บ้านคลองนา	7	ตะโก	ทุ่งตะโก	ชุมพร	ภาคใต้ฝั่งตะวันออก	2102. ภาคใต้ฝั่งตะวันออกตอนบน	505,868	1,111,323	10.053454	99.053551	2563		ใช้งานได้		สถานีหลัก	นางมาลี สุขอนันต์	08 7282 3534	
188	STN1740	บ้านนาเงาะ	5	สองพี่น้อง	ท่าชนะ	ชุมพร	ภาคใต้ฝั่งตะวันออก	2101. คลองท่าตะเภา (หมู่บ้านสาขา)	526,480	1,203,084	10.883278	99.242298	2563		ใช้งานได้		สถานีหลัก	นายประยูร เมื่อกจันทร์	08 0885 4038	
189	STN1741	บ้านหน้าซึ้ง	4	ปากลูล	ท่าซาง	สุราษฎร์ธานี	ภาคใต้ฝั่งตะวันออก	2104. ภาคใต้ฝั่งตะวันออกส่วนที่ 2	494,466	1,028,652	9.305716	98.949609	2563		ใช้งานได้		สถานีหลัก	นายวีระวัฒน์ ทิพทอง	08 6279 9460	
190	STN1742	บ้านเขาวง	6	บ้านนา	เมืองชุมพร	ชุมพร	ภาคใต้ฝั่งตะวันออก	2102. ภาคใต้ฝั่งตะวันออกตอนบน	508,408	1,156,877	10.465459	99.076830	2563		ใช้งานได้		สถานีหลัก	นายจินดา แซ่ภัก	06 1197 3059	
191	STN1743	บ้านกอไผ่	3	ปากลูล	ท่าซาง	สุราษฎร์ธานี	ภาคใต้ฝั่งตะวันออก	2104. ภาคใต้ฝั่งตะวันออกส่วนที่ 2	504,633	1,025,898	9.280808	99.042184	2563		ใช้งานได้		สถานีหลัก	นายวิฑูรย์ ชินวิเศษ	08 1077 7767	
192	STN1744	บ้านทุ่งพาส	3	บางแก้ว	ละอุ่น	ระนอง	ภาคใต้ฝั่งตะวันตก	2502. คลองชะอุ่น	479,242	1,124,865	10.174842	98.793110	2563		ใช้งานได้		สถานีหลัก	นายสำเนา ศิริวิไล	08 6269 9822	
193	STN1745	บ้านตีนใหญ่	9	น้ำจืด	กระบุรี	ระนอง	ภาคใต้ฝั่งตะวันตก	2501. แม่น้ำกระบุรี (หมู่บ้านสาขา)	482,042	1,150,797	10.410436	98.835933	2563		ใช้งานได้		สถานีหลัก	นายอิมพรม สมบท	08 1930 6242	
194	STN1746	บ้านปากแพรก	5	ละอุ่นเหนือ	ละอุ่น	ระนอง	ภาคใต้ฝั่งตะวันตก	2502. คลองชะอุ่น	478,268	1,114,648	10.083472	98.801657	2563		ใช้งานได้		สถานีหลัก	นายพิชิต ฑีรรอด	08 7465 5647	
195	STN1747	บ้านคลองกระเจาย	6	วังตะกอก	หลังสวน	ชุมพร	ภาคใต้ฝั่งตะวันออก	2103. คลองหลังสวน	504,680	1,102,633	9.974858	99.042699	2563		ใช้งานได้		สถานีหลัก	นายทอง ขอมแก่น	06 1252 4001	
196	STN1748	บ้านสะพานหิน	8	สลุ	ท่าชนะ	ชุมพร	ภาคใต้ฝั่งตะวันออก	2101. คลองท่าตะเภา (หมู่บ้านสาขา)	528,175	1,197,753	10.835051	99.257766	2563		ใช้งานได้		สถานีหลัก	นายนิดา นระสุทธิ	08 1351 5997	

การตรวจสอบความพร้อมสถานีเตือนภัยน้ำหลาก - ดินถล่ม (Early Warning System) 2566

สำนักงานทรัพยากรน้ำที่ 10 จ.สุราษฎร์ธานี

ข้อมูล ณ วันที่ 27 มิถุนายน 2566

ลำดับ	สถานี	บ้าน	หมู่	ตำบล	อำเภอ	จังหวัด	ลุ่มน้ำหลัก	ลุ่มน้ำสาขา	UTM_N	UTM_E	lat_y	long_x	ปีงบประมาณ	ประเภทสถานี	สภาพการใช้งาน	เบอร์โทรศัพท์	ประเภทบ้าน	ชื่อผู้รั้ง	เบอร์ผู้รั้ง	หน่วยงานที่รับผิดชอบ
197	STN1757	บ้านคลองทรายขาว	2	คลองยา	อำเภอลี้	กระบี่	แม่น้ำตาปี	2205. คลองอูปีน	486,706	926,202	8.379024	98.879250	2563		ใช้งานได้		สถานีหลัก	นายวิชัย ชิง	08 5783 4758	
198	STN1758	บ้านหินลาด	3	คุระ	เขาพนม	พังงา	ภาคใต้ฝั่งตะวันตก	2503. ภาคใต้ฝั่งตะวันตกตอนบน	432,379	1,019,767	9.224829	98.384409	2563		ใช้งานได้		สถานีหลัก	นายอาหมัด ด่านเชื้อ	09 2623 5566	
199	STN1759	บ้านคลอง	1	เขาหิน	เขาพนม	กระบี่	แม่น้ำตาปี	2205. คลองอูปีน	507,228	923,245	8.352290	99.065648	2563		ใช้งานได้		สถานีหลัก	นายสมเกียรติ เสนาะกลิ่น	08 1719 1717	
200	STN1760	บ้านปากหยา	3	ปลายพระยา	ปลายพระยา	กระบี่	แม่น้ำตาปี	2205. คลองอูปีน	481,000	939,332	8.497774	98.836446	2563		ใช้การไม่ได้		สถานีหลัก	นายสงคราม นามสนธิ์	09 3576 3861	
201	STN1761	บ้านบางหริ่งใต้	2	บางหริ่ง	ทับปุด	พังงา	ภาคใต้ฝั่งตะวันตก	2505. ภาคใต้ฝั่งตะวันตกส่วนที่ 2	462,688	948,260	8.578916	98.660920	2563		ใช้งานได้		สถานีหลัก	นายสำรวม สมศิริกิจ	08 8441 7299	
202	STN1762	บ้านบางวัน	1	บางวัน	คุระบุรี	พังงา	ภาคใต้ฝั่งตะวันตก	2503. ภาคใต้ฝั่งตะวันตกตอนบน	434,194	991,948	8.973246	98.401350	2563		ใช้งานได้		สถานีหลัก	นายรวย รอดประทุม	08 7282 5531	
203	STN1763	บ้านคลองเรือ	9	ปากทรง	ทะเลใต้	ชุมพร	ภาคใต้ฝั่งตะวันออก	2103. คลองหลังสวน	463,713	1,070,977	9.688383	98.669213	2563		ใช้งานได้		สถานีหลัก	นายมนต์ ศัลยงู	08 4889 4532	
204	STN1764	บ้านทุ่ง	2	ป้อมศู	เกาะสมุย	สุราษฎร์ธานี	ภาคใต้ฝั่งตะวันออก	2105. ภาคใต้ฝั่งตะวันออกส่วนที่ 3	616,001	1,052,851	9.522996	100.056885	2563		ใช้การไม่ได้		สถานีหลัก	นายอาทิตย์ ยีนาน	08 1894 8737	
205	STN1765	บ้านลุ่มเรียบ	4	ทับปุด	ทับปุด	พังงา	ภาคใต้ฝั่งตะวันตก	2505. ภาคใต้ฝั่งตะวันตกส่วนที่ 2	461,696	943,106	8.531789	98.651947	2563		ใช้งานได้		สถานีหลัก	นายรัชชัย บัวพันธ์	08 0141 5868	
206	STN1766	บ้านเขื่อนน้ำ	5	อ่า	ตะกั่วทุ่ง	พังงา	ภาคใต้ฝั่งตะวันตก	2505. ภาคใต้ฝั่งตะวันตกส่วนที่ 2	436,780	930,041	8.413349	98.425728	2563		ใช้งานได้		สถานีหลัก	นายสุมิตร พรหมแก้ว	08 1077 2299	
207	STN1767	บ้านทางด่าน	2	แม่บางขาว	คุระบุรี	พังงา	ภาคใต้ฝั่งตะวันตก	2503. ภาคใต้ฝั่งตะวันตกตอนบน	436,867	1,015,489	9.186204	98.425327	2563		ใช้งานได้		สถานีหลัก	นายอนวัฒน์ แสงจันทร์	09 3575 5898	
208	STN1768	บ้านคลองโตนด	5	เกาะสันตยาน้อย	เกาะสันตยา	กระบี่	ภาคใต้ฝั่งตะวันตก	2508. ภาคใต้ฝั่งตะวันตกส่วนที่ 3	510,947	847,102	7.663529	99.099259	2563		ใช้งานได้		สถานีหลัก	นายสุทิน การกล้า	08 7891 3047	
209	STN1769	บ้านบางใหญ่	4	บางยางสี	ตะกั่วป่า	พังงา	ภาคใต้ฝั่งตะวันตก	2503. ภาคใต้ฝั่งตะวันตกตอนบน	434,767	984,517	8.906044	98.406671	2563		ใช้งานได้		สถานีหลัก	นายรณเทพ บุญเทพ	08 8826 4951	
210	STN1770	บ้านบางดิบ	6	บางวัน	คุระบุรี	พังงา	ภาคใต้ฝั่งตะวันตก	2503. ภาคใต้ฝั่งตะวันตกตอนบน	436,684	1,004,812	9.089632	98.423816	2563		ใช้งานได้		สถานีหลัก	นายอำสสัน นันทบุตร	09 4581 0103	
211	STN1771	บ้านสี่ะหุยม	5	ศาลาด่าน	เกาะสันตยา	กระบี่	ภาคใต้ฝั่งตะวันตก	2508. ภาคใต้ฝั่งตะวันตกส่วนที่ 3	505,178	843,795	7.633624	99.046947	2563		ใช้งานได้		สถานีหลัก	นางรักวิภา กักใหญ่	08 5567 9429	
212	STN1772	ชุมชนปึกกั๊กหลาว	5	กะปู้	กะปู้	ภูเก็ต	ภาคใต้ฝั่งตะวันตก	2506. เกาะภูเก็ต	428,183	877,295	7.936145	98.348413	2563		ใช้งานได้		สถานีหลัก	นายสมยศ เบ็นสุข	08 3392 5993	
213	STN1773	บ้านแฉะหลี่	3	เกาะสันตยาใหญ่	เกาะสันตยา	กระบี่	ภาคใต้ฝั่งตะวันตก	2508. ภาคใต้ฝั่งตะวันตกส่วนที่ 3	507,911	835,371	7.557419	99.071713	2563		ใช้การไม่ได้		สถานีหลัก	นายบุญธรรม แก้วอาจ	08 9971 1248	
214	STN1774	บ้านคลองเขียว	13	ปลายพระยา	ปลายพระยา	กระบี่	แม่น้ำตาปี	2207. คลองลก	485,855	958,494	8.671112	98.871423	2563		ใช้การไม่ได้		สถานีหลัก	นายปัญญา ดิษฐ	09 5479 1757	
215	STN1775	บ้านทุ่งคาโลก	1	ทุ่งคาโลก	เมืองพังงา	พังงา	ภาคใต้ฝั่งตะวันตก	2505. ภาคใต้ฝั่งตะวันตกส่วนที่ 2	438,054	946,599	8.563131	98.437082	2563		ใช้งานได้		สถานีหลัก	นายดำริ์ กาละสังข์	09 5412 2871	
216	STN1776	บ้านสันนิษ	6	ทุ่งมะพร้าว	ท้ายเหมือง	พังงา	ภาคใต้ฝั่งตะวันตก	2505. ภาคใต้ฝั่งตะวันตกส่วนที่ 2	426,896	941,019	8.512500	98.335778	2563		ใช้งานได้		สถานีหลัก	นายณรงค์ ปอดกุดทุข์	08 9872 3676	
217	STN1777	บ้านบางเตยกลาง	2	บางเตย	เมืองพังงา	พังงา	ภาคใต้ฝั่งตะวันตก	2505. ภาคใต้ฝั่งตะวันตกส่วนที่ 2	451,992	935,649	8.464251	98.563849	2563		ใช้งานได้		สถานีหลัก	นายอนุวัตร เสนอมภาพ	09 5256 8987	
218	STN1778	บ้านบางนอน	5	ทุ่งโทรทอง	ลำพัน	กระบี่	แม่น้ำตาปี	2204. คลองสินธุ	529,468	892,056	8.070089	99.267452	2563		ใช้งานได้		สถานีหลัก	นายเสาวัญ นวสมศรี	08 4858 9967	
219	STN1779	บ้านบางมะขาม	5	อ่าทอง	เกาะสมุย	สุราษฎร์ธานี	ภาคใต้ฝั่งตะวันออก	2105. ภาคใต้ฝั่งตะวันออกส่วนที่ 3	602,307	1,055,122	9.543899	99.932205	2563		ใช้งานได้		สถานีหลัก	นายภิรมย์ สุวพัฒน์	08 1956 5969	
220	STN1780	บ้านทรุศย	4	เทพา	คลองท่อม	กระบี่	ภาคใต้ฝั่งตะวันตก	2507. คลองท่อม	515,515	896,318	8.108704	99.140828	2563		ใช้การไม่ได้		สถานีหลัก	จักรพงษ์ ศิริภาคไธย	08 7295 0384	
221	STN1781	บ้านทับบริก	5	ทับบริก	เมืองกระบี่	กระบี่	ภาคใต้ฝั่งตะวันตก	2505. ภาคใต้ฝั่งตะวันตกส่วนที่ 2	487,880	903,073	8.169816	98.899711	2563		ใช้งานได้		สถานีหลัก	นายศุภลักษณ์ หอมขาว	08 2274 0212	
222	STN1782	บ้านสำคูล	3	สาธุ	ถลาง	ภูเก็ต	ภาคใต้ฝั่งตะวันตก	2506. เกาะภูเก็ต	423,300	891,265	8.074132	98.297262	2563		ใช้งานได้		สถานีหลัก	นายวิรัชกร กัสังแก้ว	08 6690 2731	
223	STN1783	บ้านท่าคลอง	8	ทับบริก	เมืองกระบี่	กระบี่	ภาคใต้ฝั่งตะวันตก	2505. ภาคใต้ฝั่งตะวันตกส่วนที่ 2	489,881	896,515	8.110500	98.908151	2563		ใช้งานได้		สถานีหลัก	นายประรัฐ ลิ้มคำ	08 7267 0620	
224	STN1784	บ้านโทรทอง	8	บางวัน	คุระบุรี	พังงา	ภาคใต้ฝั่งตะวันตก	2503. ภาคใต้ฝั่งตะวันตกตอนบน	438,350	996,987	9.017945	98.441535	2563		ใช้งานได้		สถานีหลัก	นางหทัยรัตน์ คงจันทร์	09 2657 7839	
225	STN1785	บ้านคลองพระยา	4	ปลายพระยา	ปลายพระยา	กระบี่	แม่น้ำตาปี	2205. คลองอูปีน	488,369	937,988	8.485637	98.894326	2563		ใช้งานได้		สถานีหลัก	นายสมหมาย พรหมวีระชา	09 5417 2108	
226	STN1786	บ้านบางใจ	4	ศรีสุนทร	ถลาง	ภูเก็ต	ภาคใต้ฝั่งตะวันตก	2506. เกาะภูเก็ต	426,123	883,235	7.989735	98.330272	2563		ใช้งานได้		สถานีหลัก	นายสุริยชน ปิตปสุริย์	08 1676 9389	
227	STN1787	บ้านทุ่งหญ้าเฝ้า	4	ศาลาด่าน	เกาะสันตยา	กระบี่	ภาคใต้ฝั่งตะวันตก	2508. ภาคใต้ฝั่งตะวันตกส่วนที่ 3	507,637	838,551	7.586185	99.069234	2563		ใช้งานได้		สถานีหลัก	นายคัง สิทธิพันธ์	06 5091 9626	
228	STN1788	บ้านแม่บัว	1	แม่บัว	เกาะสมุย	สุราษฎร์ธานี	ภาคใต้ฝั่งตะวันออก	2105. ภาคใต้ฝั่งตะวันออกส่วนที่ 3	609,211	1,057,511	9.565863	99.995151	2563		ใช้งานได้		สถานีหลัก	นางปรีดา สมสัน	08 1077 4931	
229	STN1802	บ้านสามเภา*	1	หงษ์เจริญ	ท่าชนะ	ชุมพร	ภาคใต้ฝั่งตะวันออก	2101. คลองท่าตะเภา (ลุ่มน้ำสาขา)	519,510	1,186,402	10.732448	99.178432	2563		ใช้งานได้		สถานีหลัก	นายสุพล สวัสดิ์	08 9292 4044	
230	STN1803	บ้านย่านตะเคียน*	5	โหรโลกา	พระแสง	สุราษฎร์ธานี	แม่น้ำตาปี	2205. คลองอูปีน	505,665	947,988	8.576101	99.051482	2563		ใช้งานได้		สถานีหลัก	นายทวี สมประสงค์	08 2276 1828	
231	STN1804	บ้านสามพัน*	1	โหรชิง	พระแสง	สุราษฎร์ธานี	แม่น้ำตาปี	2205. คลองอูปีน	515,675	945,297	8.551737	99.142440	2563		ใช้งานได้		สถานีหลัก	นายสุนทร สาธิตกพันธ์	09 8053 5099	
232	STN1805	บ้านคลองเที่ยง*	3	ท่าช้าง	ท่าช้าง	สุราษฎร์ธานี	ภาคใต้ฝั่งตะวันออก	2104. ภาคใต้ฝั่งตะวันออกส่วนที่ 2	516,706	1,024,526	9.268368	99.152105	2563		ใช้การไม่ได้		สถานีหลัก	นายสัมพันธ์ อุตธิยา	06 2086 5295	
233	STN1806	บ้านหวายหิน*	10	น้ำหัก	ศรีวิชัยนิคม	สุราษฎร์ธานี	ภาคใต้ฝั่งตะวันออก	2108. คลองนาทวี	495,311	1,010,013	9.137128	98.957323	2563		ใช้งานได้		สถานีหลัก	นางจงดี ศักดิ์ดา	08 5474 3259	
234	STN1807	บ้านเขาวง*	9	บ้านยาง	ศรีวิชัยนิคม	สุราษฎร์ธานี	แม่น้ำตาปี	2207. คลองลก	498,153	1,002,382	9.068107	98.983193	2563		ใช้งานได้		สถานีหลัก	นายประทีปศักดิ์ สัจจมี	08 0057 4667	
235	STN1808	บ้านกลา*	2	บ้านนา	กะเปอร์	ระนอง	ภาคใต้ฝั่งตะวันตก	2503. ภาคใต้ฝั่งตะวันตกตอนบน	467,434	1,057,681	9.568157	98.703238	2563		ใช้การไม่ได้		สถานีหลัก	นายสมภา ก่อนแก้ว	09 9545 9845	
236	STN1937	บ้านศรีสมุทร	17	ทะเลใต้	ทะเลใต้	ชุมพร	ใต้ฝั่งตะวันออกตอนบน	คลองหลังสวน	1,085,123	480,815	9.816444	98.825045	2565	Rain Gauge	ใช้งานได้		สถานีหลัก			
237	STN1938	บ้านเขาตะเกาทอง*	1	ทะเลใต้	ทะเลใต้	ชุมพร	ใต้ฝั่งตะวันออกตอนบน	คลองหลังสวน	1,088,277	478,054	9.844957	98.799849	2565	Float Gauge	ใช้งานได้		สถานีหลัก			
238	STN1939	บ้านยายหม่น	13	หงษ์เจริญ	ท่าชนะ	ชุมพร	ใต้ฝั่งตะวันออกตอนบน	คลองท่าตะเภา (ลุ่มน้ำสาขา)	1,193,769	512,738	10.799133	99.116478	2565	Rain Gauge	ใช้งานได้		สถานีหลัก			
239	STN1940	บ้านพรหมแจ้ง	7	วิสัยใต้	สวี	ชุมพร	ใต้ฝั่งตะวันออกตอนบน	ใต้ฝั่งตะวันออกตอนบนส่วนที่ 2	1,149,331	499,445	10.397219	98.994930	2565	Rain Gauge	ใช้งานได้		สถานีหลัก			
240	STN1941	บ้านนาสัก*	1	นาสัก	สวี	ชุมพร	ใต้ฝั่งตะวันออกตอนบน	ใต้ฝั่งตะวันออกตอนบนส่วนที่ 2	1,127,017	505,311	10.195399	99.048849	2565	Float Gauge	ใช้งานได้		สถานีหลัก			
241	STN1942	บ้านหัวหิน*	5	หาดยาย	หลังสวน	ชุมพร	ใต้ฝั่งตะวันออกตอนบน	คลองหลังสวน	1,096,284	501,139	9.917436	99.010390	2565	Float Gauge	ใช้งานได้		สถานีหลัก			
242	STN1943	บ้านเขาอ่างลม	6	ทุ่งควาวิ	ละแม	ชุมพร	ใต้ฝั่งตะวันออกตอนบน	ใต้ฝั่งตะวันออกส่วนที่ 2	1,076,423	500,672	9.737800	99.006127	2565	Rain Gauge	ใช้งานได้		สถานีหลัก			
243	STN1944	บ้านคลองสระ*	3	คลองสระ	กาญจนดิษฐ์	สุราษฎร์ธานี	ใต้ฝั่งตะวันออกตอนบน	ใต้ฝั่งตะวันออกส่วนที่ 3	999,063	569,102	9.037549	99.628744	2565	Float Gauge	ใช้งานได้		สถานีหลัก			
244	STN1945	บ้านวังโหร*	1	ป่าอ่อน	กาญจนดิษฐ์	สุราษฎร์ธานี	ใต้ฝั่งตะวันออกตอนบน	ใต้ฝั่งตะวันออกส่วนที่ 3	999,788	559,662	9.044243	99.542865	2565	Float Gauge	ใช้งานได้		สถานีหลัก			
245	STN1946	บ้านสูงงาม	8	คลองน้อย	ชัยบุรี	สุราษฎร์ธานี	ใต้ฝั่งตะวันออกตอนบน	คลองอูปีน	936,570	498,558	8.472825	98.986899	2565	Rain Gauge	ใช้งานได้		สถานีหลัก			

การตรวจสอบความพร้อมสถานีเตือนภัยน้ำหลาก - ดินถล่ม (Early Warning System) 2566

สำนักงานทรัพยากรน้ำที่ 10 จ.สุราษฎร์ธานี

ข้อมูล ณ วันที่ 27 มิถุนายน 2566

ลำดับ	สถานี	บ้าน	หมู่	ตำบล	อำเภอ	จังหวัด	ลุ่มน้ำหลัก	ลุ่มน้ำสาขา	UTM_N	UTM_E	lat_y	long_x	ปีงบประมาณ	ประเภทสถานี	สภาพการใช้งาน	เบอร์โทรศัพท์	ประเภทบ้าน	ชื่อผู้รับ	เบอร์ผู้รับ	หน่วยงานที่รับผิดชอบ
246	STN1947	บ้านควนทูน	7	ชัยบุรี	ชัยบุรี	สุราษฎร์ธานี	ได้ฝั่งตะวันออกตอนบน	คลองอูบีน	932,733	498,596	8.438118	98.987245	2565	Rain Gauge	ใช้งานได้		สถานีหลัก			
247	STN1948	บ้านบางปู้*	6	คลองคก	พนม	สุราษฎร์ธานี	ได้ฝั่งตะวันออกตอนบน	คลองลก	985,171	447,791	8.912129	98.525121	2565	Float Gauge	ใช้งานได้		สถานีหลัก			
248	STN1949	บ้านหน้าเขา	12	บางสวรรค์	พระแสง	สุราษฎร์ธานี	ได้ฝั่งตะวันออกตอนบน	คลองอูบีน	942,886	498,966	8.529955	98.990604	2565	Rain Gauge	ใช้งานได้		สถานีหลัก			
249	STN1950	บ้านเขาคิน (บ้านสระพื้)	4	หน้าเขา	เขาพนม	กระบี่	ได้ฝั่งตะวันออกตอนบน	คลองอูบีน	927,267	498,422	8.388676	98.985667	2565	Rain Gauge	ใช้งานได้		สถานีหลัก			
250	STN1951	บ้านควนสบาย	7	นาเหนือ	อำเภอลี้	กระบี่	ได้ฝั่งตะวันตก	ได้ฝั่งตะวันตกส่วนที่ 2	944,512	467,721	8.544552	98.706684	2565	Rain Gauge	ใช้งานได้		สถานีหลัก			
251	STN1952	บ้านหน้าช่องอินทนา (บ้านโสมใหญ่)	1	สินปุน	เขาพนม	กระบี่	ได้ฝั่งตะวันออกตอนบน	คลองสินปุน	911,286	523,041	8.244067	99.209211	2565	Rain Gauge	ใช้การไม่ได้		สถานีหลัก			
252	STN1953	บ้านไสยง	9	สินปุน	เขาพนม	กระบี่	ได้ฝั่งตะวันออกตอนบน	คลองสินปุน	907,539	525,021	8.210164	99.227170	2565	Rain Gauge	ใช้การไม่ได้		สถานีหลัก			
253	STN1954	บ้านหัวสวน	5	แม่บางขาว	คุระบุรี	พังงา	ได้ฝั่งตะวันตก	ได้ฝั่งตะวันตกตอนบน	1,009,963	439,784	9.136265	98.451955	2565	Rain Gauge	ใช้งานได้		สถานีหลัก			
254	STN1955	บ้านศรีราชา	4	รมณีย์	กะปัง	พังงา	ได้ฝั่งตะวันตก	คลองตะกั่วป่า	974,880	438,496	8.818933	98.440719	2565	Rain Gauge	ใช้งานได้		สถานีหลัก			
255	STN1956	บ้านหาดทรายขาว	7	บางทอง	ท้ายเหมือง	พังงา	ได้ฝั่งตะวันตก	ได้ฝั่งตะวันตกส่วนที่ 2	937,094	428,356	8.477022	98.349103	2565	Rain Gauge	ใช้การไม่ได้		สถานีหลัก			
256	STN1957	บ้านบางลิ้ไต้ง *	3	ละอุ่นเหนือ	ละอุ่น	ระนอง	ได้ฝั่งตะวันตก	คลองละอุ่น	1,114,827	477,067	10.085084	98.790694	2565	Float Gauge	ใช้งานได้		สถานีหลัก			
257	STN1958	บ้านคอกช้าง	10	กะเปอร์	กะเปอร์	ระนอง	ได้ฝั่งตะวันตก	ได้ฝั่งตะวันตกตอนบน	1,063,200	461,848	9.618027	98.652284	2565	Rain Gauge	ใช้งานได้		สถานีหลัก			
258	STN1959	บ้านแพรงขวา	5	บ้านนา	กะเปอร์	ระนอง	ได้ฝั่งตะวันตก	ได้ฝั่งตะวันตกตอนบน	1,055,316	467,931	9.546770	98.707785	2565	Rain Gauge	ใช้งานได้		สถานีหลัก			

การตรวจสอบความพร้อมสถานีส่งสัญญาณด้วยภาพจากกล้อง CCTV 2566

สำนักงานทรัพยากรน้ำที่ 10 จ.สุราษฎร์ธานี

ข้อมูล ณ วันที่ 27 มิถุนายน 2566

ลำดับ	ชื่อสถานี	รหัสสถานี	ปีที่ก่อสร้าง	ข้อมูลที่ตรวจวัด			ตำบล	อำเภอ	จังหวัด	คู่มือหลัก	รหัสคู่มือหลัก	UTM (N)	UTM (E)	lat_y	long_x	สภาพการใช้งาน (ได้/ไม่ได้)			ผู้สำรวจ		ผู้ดูแล		เบอร์ติดต่อ	หน่วยงานที่รับผิดชอบ
				ฝน	ระดับน้ำ	รูปภาพ/วิดีโอ										ฝน	ระดับน้ำ	รูปภาพ/วิดีโอ	ชื่อ	ตำแหน่ง	ชื่อ	ตำแหน่ง		
1	หน้า สภจ.เมืองสุราษฎร์ธานี	2201		-	-	/	เทศบาลเมือง	เมือง	สุราษฎร์ธานี	ภาคใต้ฝั่งตะวันออกตอนบน	19	1,010,239	535,220	9.139033	99.320554	-	-	/						

การตรวจสอบความพร้อมสถานีอุตุ - อุทกวิทยา 2566

สำนักงานทรัพยากรน้ำที่ 10 จ.สุราษฎร์ธานี

ข้อมูล ณ วันที่ 27 มิถุนายน 2566

ลำดับ	รหัสสถานี	ชื่อสถานี	ตำบล	อำเภอ	จังหวัด	HYD	MET	Zone	Lat_Y	Long_X	สภาพการใช้งาน	ผู้ดูแล	เบอร์ติดต่อ	หน่วยงานที่รับผิดชอบ
1	210506	ที่ทำการฝายท่าทองที่บ้านโน	ไชยคราม	กาญจนดิษฐ์	สุราษฎร์ธานี		/	47	9.150556	99.628333	ใช้งานได้	นางรุ่งนภา วิชัยดิษฐ์	08 5783 0495	
2	220902	คลองแะที่ตั่งเขื่อน(คลองพาย)	ตะกุกใต้	วิภาวดี	สุราษฎร์ธานี	/		47	9.155000	98.895000	ใช้งานได้	นางบุญชู เมืองประเทศ	08 5798 7660	
3	220903	คลองยันที่บ้านยาง	บ้านยาง	คีรีรัฐนิคม	สุราษฎร์ธานี	/		47	9.068333	98.998333	ใช้งานได้	นายล้อม สวัสดิ์ปาน	06 4787 4169	
4	210507	องค์การบริหารส่วนตำบลบ้านกรูด	กรูด	กาญจนดิษฐ์	สุราษฎร์ธานี		/	47	9.081389	99.528056	ใช้งานได้	นายปราโมทย์ จันทร์เพ็ง	08 2423 7970	
5	210502	คลองกระแคะที่บ้านวังไทร	กรูด	กาญจนดิษฐ์	สุราษฎร์ธานี	/		47	9.044444	99.542500	ใช้งานได้	นายสมเกียรติ เพชรรักษ์	08 4849 6961	
6	220904	บ้านเบญจา	พลูเลื่อน	พนม	สุราษฎร์ธานี		/	47	9.000000	99.000000	ใช้งานได้	นายสำนัก เพชรรัตน์	09 3614 9037	
7	220703	คลองชะอุ่น(ใต้)ที่บ้านคลองชะอุ่น	คลองชะอุ่น	พนม	สุราษฎร์ธานี	/		47	8.831667	98.841667	ใช้งานได้	นายเจริญ รมเมือง	08 1273 8764	
8	220704	คลองคกที่บ้านเขี้ยวไทร	คลองชะอุ่น	พนม	สุราษฎร์ธานี	/		47	8.821667	98.835000	ใช้งานได้	นางสาวมลลักษณ์ รมเมือง	08 9909 1071	
9	220702	คลองชะอุ่น(เหนือ)ที่บ้านคลองชะอุ่น	คลองชะอุ่น	พนม	สุราษฎร์ธานี	/	/	47	8.815000	98.841667	ใช้งานได้	นายเจริญ รมเมือง	08 1273 8764	
10	250401	คลองโนที่บ้านปากคลอง	รมณีย์	กะปง	พังงา	/		47	8.781667	98.510000	ใช้งานได้	นายสุโท ชูแก้ว	08 0398 4423	
11	220701	คลองพนมที่บ้านบางसान	พนม	พนม	สุราษฎร์ธานี	/	/	47	8.771667	98.790000	ใช้งานได้	นายสุกิจ จิตทรัพย์	08 7284 8640	
12	250504	บ้านนา	เขาต่อ	ปลายพระยา	กระบี่		/	47	8.608333	98.750000	ใช้งานได้	นายบุญเคียง สุขช่วง	09 1654 2458	
13	250503	คลองหრაที่บ้านสองแพรก	สองแพรก	เมือง	พังงา	/	/	47	8.606667	98.571667	ใช้งานได้	นายประสาร เสดิมผล	08 8167 4855	
14	250507	คลองบางครามที่บ้านบางโคก	เขาต่อ	ปลายพระยา	กระบี่	/	/	47	8.581667	98.756667	ใช้งานได้	นายวิสุทธิ์ สุขช่วง	06 5395 2047	
15	250502	คลองปากลาวที่บ้านบางลาว(บ้านนาเหนือ)	นาเหนือ	อำเภอลี้	กระบี่	/		47	8.505000	98.690000	ใช้งานได้	นายสมโชค สุขช่วง	08 9867 3278	
16	250505	บ้านคลองม่วง	หนองทะเล	เมือง	กระบี่		/	47	8.046667	98.763333	ใช้งานได้	นางสาวจวีร์วรรณ คำขาว	08 0040 4843	
17	210101	คลองท่าแฉะที่บ้านตาเงาะ(บ้านสามล้าน)	สลุย	ท่าชะ	ชุมพร	/	/	47	10.875000	99.238333	ใช้งานได้	นายสุโท อินทรวิลาส	09 3152 5057	
18	250201	คลองชะอุ่นที่บ้านปากแพรก	ละอุ่นเหนือ	ละอุ่น	ระนอง	/		47	10.086667	98.790000	ใช้งานได้	น.ส.สงบ ชำนิ	08 7627 7094	
19	210104	คลองมะละที่บ้านหาดส้มแป้น	รับร้อ	ท่าชะ	ชุมพร	/		47	10.686667	99.056667	ใช้งานได้	นายสมคิด จันทรวง	08 0148 6356	
20	250104	คลองจันที่บ้านวังป้อ	ปากจั่น	กระบุรี	ระนอง	/		47	10.545000	98.851667	ใช้งานได้	น.ส.โสภา เวชประสิทธิ์	08 7888 5626	
21	250105	คลองลำเลียงที่บ้านห้วยยายชี	ลำเลียง	กระบุรี	ระนอง	/	/	47	10.286667	98.821667	ใช้งานได้	นางวัฒนา น้อยนาเวช	08 0881 9890	
22	210202	คลองสวีที่บ้านแก่งกระทั่ง(เขาชุมแสง)	ทุ่งระยะ	สวี	ชุมพร	/		47	10.208333	99.021667	ใช้งานได้	นายสมคิด แก้วพจน์	08 7264 3273	