



แผนปฏิบัติการบรรเทา ภาวะน้ำท่วมรายจังหวัด

1 พฤษภาคม – 31 ตุลาคม 2566

**นครราชสีมา
บุรีรัมย์ สุรินทร์ และ
ศรีสะเกษ**

จัดทำโดย :

ศูนย์อำนวยการติดตามและแก้ไขปัญหา
ภาวะน้ำแล้งและน้ำท่วม

กรมทรัพยากรน้ำ ปี 2566 - 2567

คำนำ

ตามมติคณะรัฐมนตรี เมื่อวันที่ 9 พฤษภาคม 2566 รับทราบมาตรการรับมือฤดูฝน ปี 2566 และให้หน่วยงานที่เกี่ยวข้องดำเนินการจัดทำแผนปฏิบัติการภายใต้มาตรการดังกล่าว เพื่อรองรับสถานการณ์น้ำได้อย่างมีประสิทธิภาพ โดยมาตรการที่ 5 ได้มอบหมายให้กรมทรัพยากรน้ำเตรียมพร้อม/วางแผนเครื่องจักร เครื่องมือ บุคลากร ประจำพื้นที่เสี่ยงน้ำท่วม และพื้นที่เสี่ยงในช่วงฝนทิ้งช่วง (ก่อนฤดูฝนและตลอดช่วงฤดูฝน)

กรมทรัพยากรน้ำจึงได้จัดทำแผนปฏิบัติการบรรเทาภาวะน้ำท่วม ประจำปี 2566/2567 ของสำนักงานทรัพยากรน้ำที่ 5 เพื่อเป็นการเตรียมความพร้อม การกำหนดแผนงาน และมาตรการเชิงปฏิบัติด้านการบรรเทาภาวะวิกฤติในแต่ละพื้นที่ โดยแผนปฏิบัติการฯ ฉบับนี้ มีวัตถุประสงค์เพื่อให้เจ้าหน้าที่ของกรมทรัพยากรน้ำและผู้ที่เกี่ยวข้อง ทราบถึงกระบวนการปฏิบัติงาน การเตรียมความพร้อมด้านต่าง ๆ แผนปฏิบัติการบรรเทาภาวะน้ำท่วม และรายชื่อเจ้าหน้าที่ในการติดต่อประสานงานของสำนักงานทรัพยากรน้ำที่ 5

สุดท้ายนี้ขอขอบคุณ กองวิเคราะห์และประเมินสถานการณ์น้ำ สำนักงานทรัพยากรน้ำที่ 5 และหน่วยงานภายในทุกหน่วยงานของกรมทรัพยากรน้ำในการรวบรวมข้อมูลด้านต่างๆ เพื่อจัดทำแผนปฏิบัติการบรรเทาภาวะน้ำท่วมให้แล้วเสร็จ และเป็นไปตามวัตถุประสงค์ที่ได้กำหนดไว้

กรมทรัพยากรน้ำ

แผนปฏิบัติการบรรเทาภาวะน้ำท่วมในพื้นที่จังหวัดนครราชสีมา บุรีรัมย์ สุรินทร์ และศรีสะเกษ

เนื้อหา	หน้า
แผนปฏิบัติการบรรเทาภาวะน้ำท่วมในพื้นที่จังหวัดนครราชสีมา บุรีรัมย์ สุรินทร์ และศรีสะเกษ	1
1. บทนำ	1
2. วัตถุประสงค์	1
3. ประโยชน์ที่ได้รับ	2
4. สรุปผลการให้ความช่วยเหลือของสำนักงานทรัพยากรน้ำที่ 5	2
ผลการให้ความช่วยเหลือพื้นที่ประสบปัญหาอุทกภัยตั้งแต่ ปี พ.ศ. 2560 – 2565	2
5. งบประมาณที่ได้รับการจัดสรร	3
6. ข้อมูลเชิงพื้นที่	3
6.1 พื้นที่รับผิดชอบของสำนักงานทรัพยากรน้ำที่ 5	3
6.2 พื้นที่เสี่ยงน้ำท่วม	3
7. ข้อมูลความพร้อมด้านอุปกรณ์/เครื่องมือ/อาคารชลศาสตร์	6
7.1 ความพร้อมด้านสถานีตรวจวัดสถานการณ์น้ำ	6
7.2 ความพร้อมด้านอุปกรณ์และเครื่องมือ	6
8. ข้อมูลความพร้อมด้านบุคลากร	8
8.1 เจ้าหน้าที่ด้านเฝ้าระวังสถานการณ์ด้านภาวะน้ำท่วมและภาวะน้ำแล้ง	8
8.2 เจ้าหน้าที่ด้านการปฏิบัติงานเชิงพื้นที่รายจังหวัด	8
8.3 รายชื่อผู้รู้ประจำสถานีเตือนภัยล่วงหน้าหลาก-ดินถล่มในพื้นที่	9
8.4 รายชื่อเจ้าหน้าที่ส่วนกลางในการติดตามสถานการณ์ด้านภาวะน้ำท่วมและภาวะน้ำแล้ง	9
9. แผนปฏิบัติการบรรเทาภาวะน้ำท่วม	10
แผนปฏิบัติการเพื่อรับสถานการณ์น้ำท่วมหลากดินโคลนถล่มประจำเดือน พฤษภาคม - ตุลาคม 2566	10

ภาคผนวก 1 พื้นที่เสี่ยงน้ำท่วม ในขอบเขตสำนักงานทรัพยากรน้ำที่ 5

ภาคผนวก 2 ความพร้อมด้านสถานีตรวจวัดสถานการณ์น้ำ (สถานี Early Warning โทรมมาตร กล้อง CCTV และสถานีอุตุ-อุทกวิทยา)

ภาคผนวก 3 สถานีตรวจวัดแหล่งน้ำขนาดเล็ก

ภาคผนวก 4 ความพร้อมด้านความมั่นคงของอ่างเก็บน้ำ

แผนปฏิบัติการบรรเทาภาวะน้ำท่วมในพื้นที่จังหวัดนครราชสีมา บุรีรัมย์ สุรินทร์ และศรีสะเกษ

1. บทนำ

กรมทรัพยากรน้ำ ในฐานะที่เป็นหน่วยงานปฏิบัติในสังกัดกระทรวงทรัพยากรธรรมชาติและสิ่งแวดล้อม มีภารกิจรับผิดชอบเกี่ยวกับทรัพยากรน้ำผิวดินในพื้นที่นอกเขตชลประทาน/พื้นที่เกษตรน้ำฝน จำนวน 117 ล้านไร่ ซึ่งศักยภาพด้านทรัพยากรน้ำของพื้นที่จะขึ้นอยู่กับปริมาณฝนที่ตกในพื้นที่เป็นหลัก เนื่องจากไม่มีแหล่งเก็บกักน้ำขนาดใหญ่และระบบชลประทาน ที่จะใช้สามารถควบคุมปริมาณน้ำและการใช้น้ำของพื้นที่ได้ ทำให้พื้นที่นอกเขตชลประทาน ต้องเผชิญเหตุกับปัญหาภัยพิบัติอันเกิดจากน้ำ ไม่ว่าจะเป็นปัญหาภาวะน้ำท่วมและปัญหาภาวะน้ำแล้ง และเนื่องจากปัจจัยของการเกิดเหตุวิกฤติน้ำในพื้นที่นอกเขตชลประทานไม่สามารถควบคุมได้ การเตรียมความพร้อมในการเผชิญเหตุจึงเป็นสิ่งสำคัญ เพื่อให้หน่วยงานมีความพร้อมในการช่วยเหลือประชาชนที่ได้รับความเดือดร้อนจากปัญหาวิกฤติน้ำได้อย่างมีประสิทธิภาพ ซึ่งกรมทรัพยากรน้ำ ได้รับการจัดสรรงบประมาณในการบริหารจัดการเพื่อรองรับสภาวะวิกฤติน้ำ ตั้งแต่ปีงบประมาณ พ.ศ. 2556 ถึงปัจจุบัน โดยได้จัดสรรงบประมาณดังกล่าว ลงสู่สำนักงานทรัพยากรน้ำที่ 5 เพื่อใช้ปฏิบัติงานให้ความช่วยเหลือประชาชนที่ได้รับความเดือดร้อนจากปัญหาภาวะน้ำแล้งและภาวะน้ำท่วม จึงต้องมีการจัดทำแผนปฏิบัติการบรรเทาภาวะน้ำแล้งและภาวะน้ำท่วม เพื่อใช้เป็นคู่มือในการปฏิบัติงานร่วมกับหน่วยงานที่เกี่ยวข้อง และทำให้การใช้จ่ายงบประมาณและผลการปฏิบัติงานช่วยเหลือประชาชนที่ได้รับความเดือดร้อนจากภัยพิบัติด้านน้ำเป็นไปอย่างมีประสิทธิภาพ

นอกจากนี้ สำนักงานทรัพยากรน้ำแห่งชาติ ซึ่งเป็นหน่วยงานกำกับนโยบายด้านทรัพยากรน้ำของประเทศ ได้กำหนดให้หน่วยงานที่เกี่ยวข้องปฏิบัติตามปฏิทินการบริหารจัดการทรัพยากรน้ำช่วงฤดูฝนและฤดูแล้ง โดยกรมทรัพยากรน้ำเป็นหนึ่งในหน่วยงานที่ต้องถือปฏิบัติตามปฏิทินดังกล่าว จึงจัดทำแผนปฏิบัติการบรรเทาภาวะน้ำแล้งและภาวะน้ำท่วม เพื่อตอบสนองนโยบายของสำนักงานทรัพยากรน้ำแห่งชาติ

2. วัตถุประสงค์

1) เพื่อเป็นการเตรียมความพร้อมในการรับมือกับภาวะน้ำแล้งและภาวะน้ำท่วมของกรมทรัพยากรน้ำ โดยเฉพาะการเตรียมความพร้อมของระบบปฏิบัติการเฝ้าระวังและเตือนภัยล่วงหน้าน้ำหลาก-ดินถล่ม (Early Warning System) ระบบตรวจวัดสถานการณ์น้ำทางไกลอัตโนมัติ อุปกรณ์เครื่องมือ (เครื่องสูบน้ำ รถบรรทุกน้ำ รถยนต์บรรทุก เรือท้องแบน) ความพร้อมด้านความมั่นคงแข็งแรงของอาคารชลศาสตร์ ความพร้อมของเจ้าหน้าที่ด้านการเฝ้าระวังสถานการณ์ เจ้าหน้าที่ด้านการปฏิบัติงานเชิงพื้นที่รายจังหวัด และรายชื่อผู้รู้ประจำสถานีเตือนภัยล่วงหน้าน้ำหลาก-ดินถล่มในพื้นที่

2) เพื่อให้กรมทรัพยากรน้ำ มีแผนปฏิบัติการบรรเทาภาวะน้ำแล้งและภาวะน้ำท่วม ที่ตอบสนองต่อการดำเนินงานตามมาตรการรองรับสถานการณ์ฤดูแล้งและฤดูฝนของสำนักงานทรัพยากรน้ำแห่งชาติ

3) เพื่อให้สำนักงานทรัพยากรน้ำที่ 5 มีแผนปฏิบัติการบรรเทาภาวะน้ำแล้งและภาวะน้ำท่วมของสำนักงานทรัพยากรน้ำที่ 5 ที่จะใช้เป็นคู่มือในการปฏิบัติงานเผชิญเหตุ โดยบูรณาการกับหน่วยงานที่เกี่ยวข้องในพื้นที่รับผิดชอบ เช่น จังหวัด สำนักงานป้องกันและบรรเทาสาธารณภัยเขต สำนักงานป้องกันและบรรเทาสาธารณภัยจังหวัด สำนักงานทรัพยากรธรรมชาติและสิ่งแวดล้อมจังหวัด เป็นต้น

3. ประโยชน์ที่ได้รับ

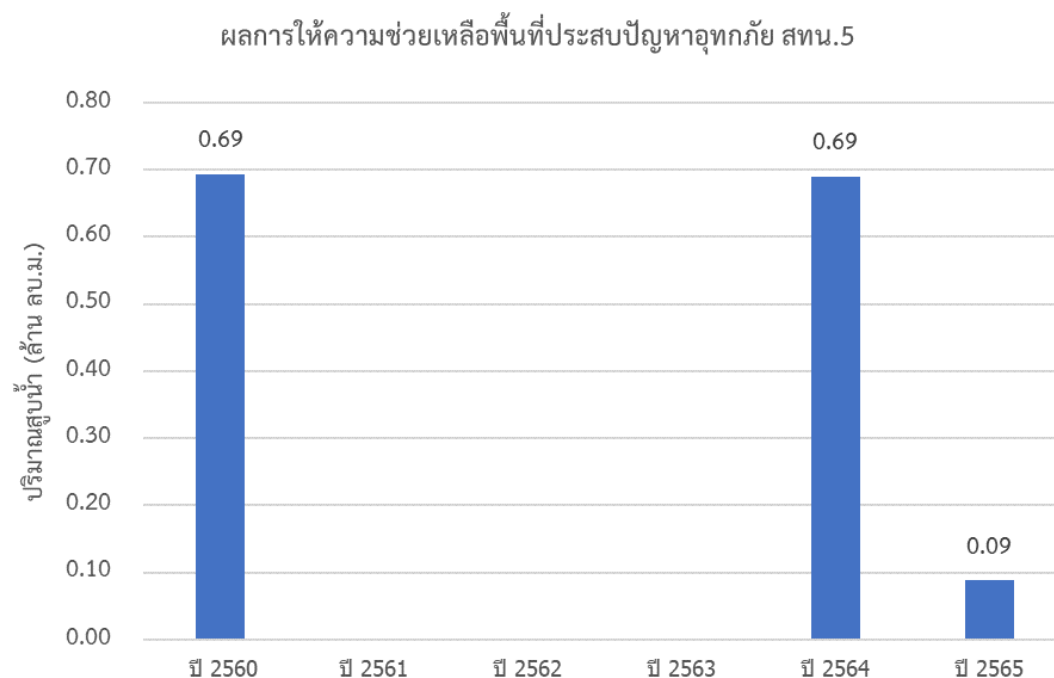
1) กรมทรัพยากรน้ำ โดยเฉพาะสำนักงานทรัพยากรน้ำที่ 5 มีความพร้อมที่จะปฏิบัติงานเผชิญเหตุกับปัญหาภัยพิบัติอันเกิดจากน้ำ และบูรณาการกับหน่วยงานที่เกี่ยวข้อง ในการให้ความช่วยเหลือประชาชนที่ได้รับเดือดร้อนจากปัญหาภาวะน้ำแล้งและภาวะน้ำท่วมได้อย่างทันต่อเหตุการณ์

2) กรมทรัพยากรน้ำ สามารถปฏิบัติงานที่ตอบสนองต่อปฏิทินการบริหารจัดการทรัพยากรน้ำช่วงฤดูฝน และฤดูแล้งของสำนักงานทรัพยากรน้ำแห่งชาติ

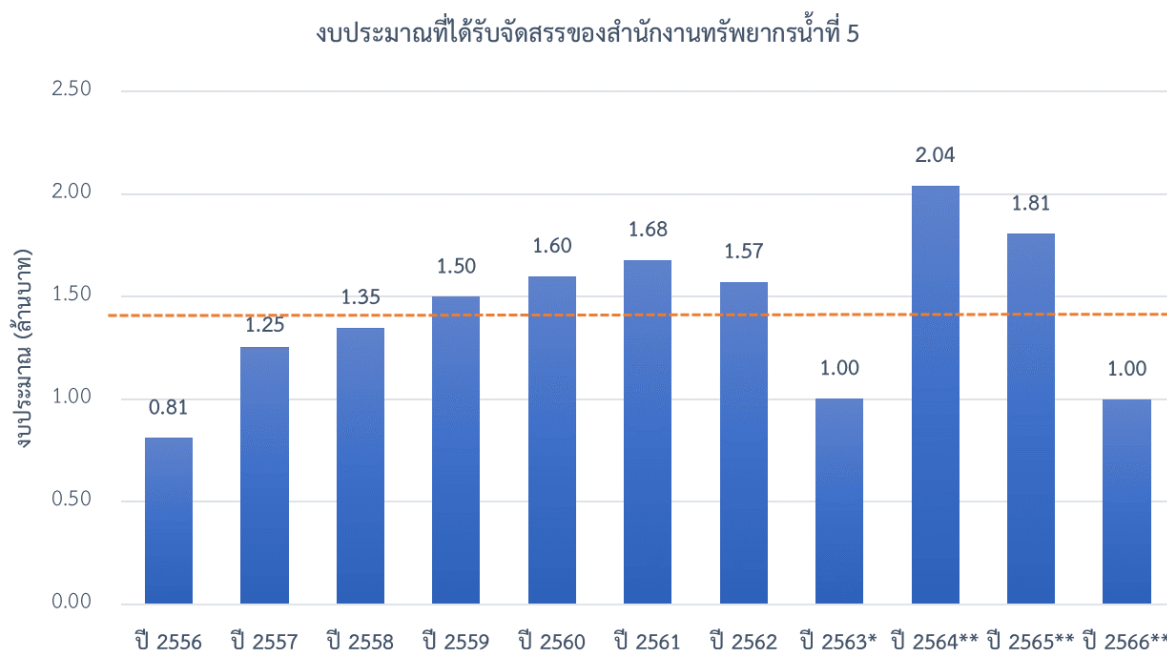
3) สำนักงานทรัพยากรน้ำที่ 5 มีคู่มือในการปฏิบัติงานเผชิญเหตุ โดยบูรณาการกับหน่วยงานที่เกี่ยวข้อง ได้อย่างมีประสิทธิภาพ

4. สรุปผลการให้ความช่วยเหลือของสำนักงานทรัพยากรน้ำที่ 5

ผลการให้ความช่วยเหลือพื้นที่ประสบปัญหาอุทกภัยตั้งแต่ ปี พ.ศ. 2560 – 2565



5. งบประมาณที่ได้รับการจัดสรร



หมายเหตุ : * กวป. ได้รับการโอนภารกิจตั้งแต่ปี พ.ศ. 2563

** งบประมาณที่จัดสรรลงหน่วยงาน ปรับตามความเป็นจริง ตั้งแต่ปี พ.ศ. 2563-2566

6. ข้อมูลเชิงพื้นที่

6.1 พื้นที่รับผิดชอบของสำนักงานทรัพยากรน้ำที่ 5

สำนักงานทรัพยากรน้ำที่ 5 มีพื้นที่รับผิดชอบ 4 จังหวัด ประกอบด้วย จังหวัดนครราชสีมา บุรีรัมย์ สุรินทร์ และศรีสะเกษ รายละเอียดแสดงดังรูปที่ 1

6.2 พื้นที่เสี่ยงน้ำท่วม

6.2.1 พื้นที่เสี่ยงน้ำท่วมมากที่สุด ประกอบด้วย

1) จังหวัดนครราชสีมา จำนวน 4 อำเภอ ประกอบด้วย เทพารักษ์ เมืองนครราชสีมา เสิงสาง ชุมพวง

6.2.2 พื้นที่เสี่ยงน้ำท่วมมาก ประกอบด้วย

1) จังหวัดนครราชสีมา จำนวน 23 อำเภอ ประกอบด้วย เฉลิมพระเกียรติ เทพารักษ์ เมืองนครราชสีมา เมืองยาง เสิงสาง แก้งสนามนาง โชคชัย โนนสูง ขามทะเลสอ ครบุรี จักราช ชุมพวง ด่านขุนทด บัวลาย ประทาย ปักธงชัย ปากช่อง พระทองคำ พิมาย ลำทะเมนชัย สีคิ้ว สีดา สูงเนิน

2) จังหวัดบุรีรัมย์ จำนวน 17 อำเภอ ประกอบด้วย เฉลิมพระเกียรติ เมืองบุรีรัมย์ แคนดง โนนดินแดง กระสัง คูเมือง ชำนิ บ้านใหม่ไชยพจน์ บ้านกรวด ประโคนชัย ปะคำ พุทไธสง ละหานทราย ลำปลายมาศ สตึก หนองกี่ ห้วยราช

3) จังหวัดศรีสะเกษ จำนวน 17 อำเภอ ประกอบด้วย เบญจลักษ์ เมืองจันทร์ เมืองศรีสะเกษ โนนคูณ กันทรลักษ์ กันทรารมย์ ขุขันธ์ ขุนหาญ น้ำเกลี้ยง ปรางค์กู่ พยุห์ ภูสิงห์ ยางชุมน้อย ราชีไศล วังหิน ศีลาลาด อุทุมพรพิสัย

6.2.3 พื้นที่เสี่ยงน้ำท่วมน้อย ประกอบด้วย

1) จังหวัดนครราชสีมา จำนวน 28 อำเภอ ประกอบด้วย เมืองนครราชสีมา เสิงสาง แก้งสนามนาง โชคชัย โนนแดง โนนไทย โนนสูง ขามทะเลสอ ขามสะแกแสง คง ครบุรี จักราช ชุมพวง ด่านขุนทด บัวใหญ่ บัวลาย บ้านเลื่อม ประทาย ปักธงชัย ปากช่อง พระทองคำ พิมาย ลำทะเมนชัย วังน้ำเขียว สีคิ้ว สูงเนิน หนองบุญมาก ห้วยแถลง

2) จังหวัดบุรีรัมย์ จำนวน 20 อำเภอ ประกอบด้วย เฉลิมพระเกียรติ เมืองบุรีรัมย์ แคนดง โนนสุวรรณ กระสัง คูเมือง ชำนิ นางรอง บ้านใหม่ไชยพจน์ บ้านกรวด บ้านด่าน ประโคนชัย ปะคำ พลับพลาชัย พุทไธสง ละหานทราย ลำปลายมาศ สตึก หนองกี่ ห้วยราช

3) จังหวัดศรีสะเกษ จำนวน 22 อำเภอ ประกอบด้วย เบญจลักษณ์ เมืองจันทร์ เมืองศรีสะเกษ โนนคูณ โพธิ์ศรีสุวรรณ ไพรบึง กันทรลักษณ์ กันทรารมย์ ชูชนันท์ ชุนหาญ น้ำเกลี้ยง บึงบูรพ์ ปรางค์กู๋ พยุห์ ภูสิงห์ ยางชุมน้อย ราชสีห์ วั่งหิน ศรีรัตนะ ศีลาลาด ห้วยทับทัน อุทุมพรพิสัย

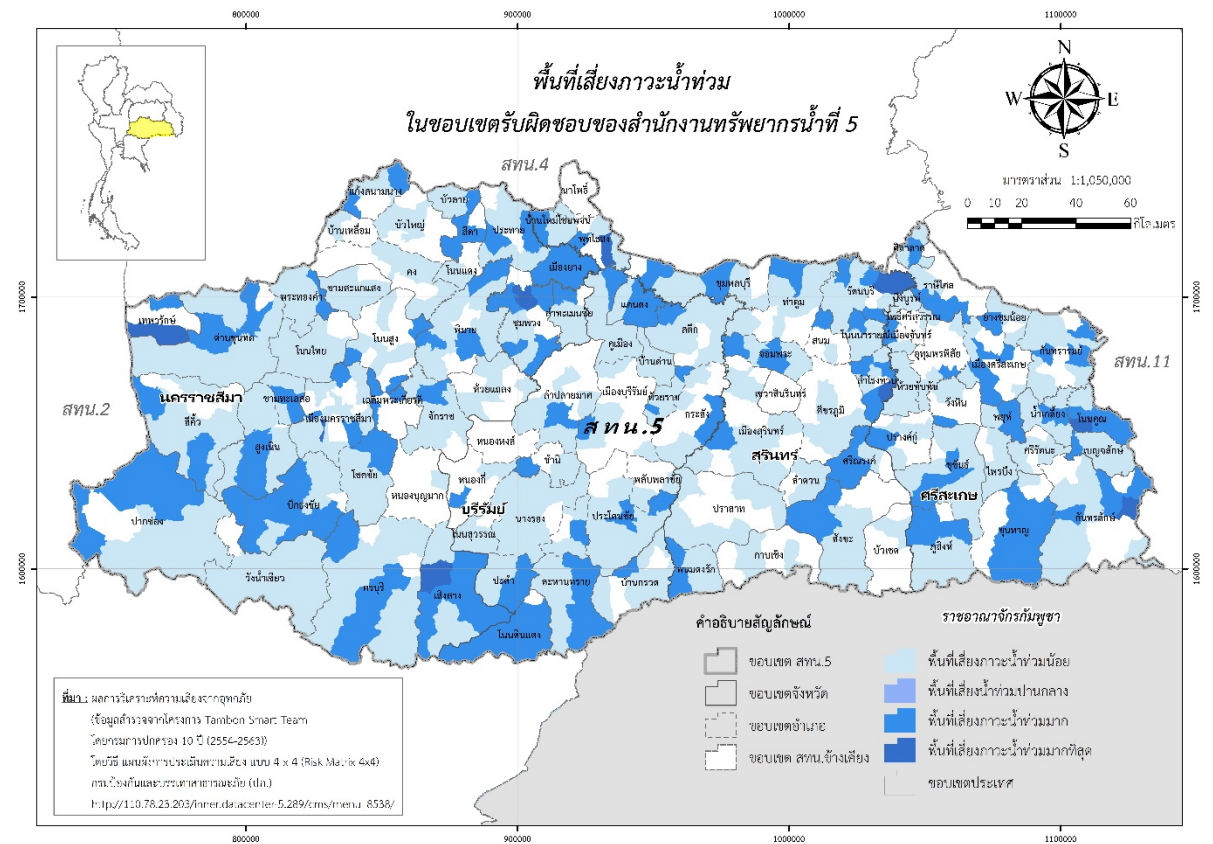
4) จังหวัดสุรินทร์ จำนวน 16 อำเภอ ประกอบด้วย เมืองสุรินทร์ โนนนารายณ์ กาบเชิง จอมพระ ชุมพลบุรี ท่าตูม บัวเขต ปราสาท พนมดงรัก รัตนบุรี ลำดวน ศรีณรงค์ ศีขรภูมิ สนม สังขะ สำโรงทาบ

รายละเอียดแสดงดังรูปที่ 2 และสรุปรายละเอียดระดับตำบลแสดงในภาคผนวก 1

แผนปฏิบัติการบรรเทาภาวะน้ำท่วมในพื้นที่จังหวัดนครราชสีมา บุรีรัมย์ สุรินทร์ และศรีสะเกษ



รูปที่ 1 ขอบเขตพื้นที่ความรับผิดชอบของสำนักงานทรัพยากรน้ำที่ 5



รูปที่ 2 พื้นที่เสี่ยงน้ำท่วมในขอบเขตของสำนักงานทรัพยากรน้ำที่ 5

7. ข้อมูลความพร้อมด้านอุปกรณ์/เครื่องมือ/อาคารชลศาสตร์

7.1 ความพร้อมด้านสถานีตรวจวัดสถานการณ์น้ำ จำนวน 77 สถานี ประกอบด้วย

1) ระบบปฏิบัติการเฝ้าระวังและเตือนภัยล่วงหน้าน้ำหลาก-ดินถล่ม (Early Warning System) จำนวน 37 สถานี (<http://ews.dwr.go.th/ews/>)

2) สถานีอุตุ-อุทกวิทยา จำนวน 13 สถานี

(รายละเอียดแสดงดังรูปที่ 3 และรายละเอียดของสถานีตรวจวัดสภาพน้ำทางไกลอัตโนมัติระบบกล้อง CCTV และสถานีอุตุ-อุทกวิทยาในภาคผนวก 2 และสามารถดูรายละเอียดได้ที่เว็บไซต์<http://mekhala.dwr.go.th/>)

3) สถานีตรวจวัดแหล่งน้ำขนาดเล็ก จำนวน 27 แห่ง

(รายละเอียดแสดงดังรูปที่ 3 และรายละเอียดของสถานีตรวจวัดแหล่งน้ำขนาดเล็กในภาคผนวก 3 และสามารถดูรายละเอียดได้ที่เว็บไซต์ <http://srm-woc.dwr.go.th/>)

7.2 ความพร้อมด้านอุปกรณ์และเครื่องมือ

1) เครื่องสูบน้ำ จำนวน 23 เครื่อง ใช้งานได้ 19 เครื่อง ประกอบด้วย

- เครื่องสูบน้ำขนาด 8 นิ้ว จำนวน 2 เครื่อง (ใช้งานได้ 2 เครื่อง)
- เครื่องสูบน้ำขนาด 10 นิ้ว จำนวน 2 เครื่อง (ใช้งานได้ 2 เครื่อง)
- เครื่องสูบน้ำขนาด 12 นิ้ว จำนวน 16 เครื่อง (ใช้งานได้ 12 เครื่อง)
- เครื่องสูบน้ำขนาด 24 นิ้ว จำนวน 2 เครื่อง (ใช้งานได้ 2 เครื่อง)
- เครื่องสูบน้ำขนาด 30 นิ้ว จำนวน 1 เครื่อง (ใช้งานได้ 1 เครื่อง)

2) รถบรรทุก จำนวน 13 คัน ใช้งานได้ 13 คัน ประกอบด้วย

- รถยนต์บรรทุกน้ำ ขนาด 6,000 ลิตร จำนวน 2 คัน (ใช้งานได้ 2 คัน)
- รถยนต์บรรทุก 6 ล้อ จำนวน 4 คัน (ใช้งานได้ 4 คัน)
- รถยนต์บรรทุก 6 ล้อ (NGV) จำนวน 1 คัน (ใช้งานได้ 1 คัน)
- รถยนต์บรรทุก 6 ล้อ พร้อมเครน จำนวน 2 คัน (ใช้งานได้ 2 คัน)
- รถยนต์บรรทุก 10 ล้อ (เทท้าย) จำนวน 4 คัน (ใช้งานได้ 4 คัน)

3) เรือดูดโคลน จำนวน 2 ลำ (ใช้งานได้ 2 ลำ)

4) รถขุด จำนวน 2 คัน (ใช้งานได้ 2 คัน)

5) รถลาก-พ่วง 18 ล้อ จำนวน 1 คัน (ใช้งานได้ 1 คัน)

6) ความพร้อมด้านความมั่นคงของอ่างเก็บน้ำ จำนวน 4 แห่ง (ใช้งานได้ 4 แห่ง)

รายละเอียดของความพร้อมด้านความมั่นคงของอ่างเก็บน้ำแสดงดังรูปที่ 4 และรายละเอียดของความพร้อมด้านความมั่นคงของอ่างเก็บน้ำในภาคผนวก 4



รูปที่ 3 ตำแหน่งสถานีตรวจวัดสภาพน้ำทางไกลอัตโนมัติ CCTV EWS สถานีอุตุ-อุทกวิทยา และสถานีตรวจวัดแหล่งน้ำขนาดเล็ก ในเขตพื้นที่ความรับผิดชอบของสำนักงานทรัพยากรน้ำที่ 5



รูปที่ 4 ตำแหน่งโครงการพัฒนาแหล่งน้ำประเภทอ่างเก็บน้ำ ในเขตพื้นที่ความรับผิดชอบของสำนักงานทรัพยากรน้ำที่ 5

8. ข้อมูลความพร้อมด้านบุคลากร

8.1 เจ้าหน้าที่ด้านเฝ้าระวังสถานการณ์ด้านภาวะน้ำท่วมและภาวะน้ำแล้ง จำนวน 16 ราย

ลำดับ	ชื่อ-นามสกุล	สถานที่	เบอร์โทรศัพท์
1	นายสุวิทย์ ธงภักดิ์	นครราชสีมา	089-8461478
2	นายวิณญา แก้วประดับ	นครราชสีมา	083-4642500
3	นายบุญชู กองสุข	บุรีรัมย์	093-5328844
4	นายสุรเชษฐ์ เจริญอรุณตระกูล	บุรีรัมย์	082-8664599
5	นายยุทธพงษ์ สุขเพราะนา	สุรินทร์	065-8569106
6	นายสุวิทย์ สุ่มมาตย์	สุรินทร์	067-4453454
7	นายฉิมพลี มุลวงษ์	ศรีสะเกษ	091-4173846
8	นางสาวสุพรรณิการ์ บุษราคม	ศรีสะเกษ	089-9690944
9	นายเผย บุรีแสง	ภาพรวม สทท.5	061-4173946
10	นายจักรพงษ์ ประทุมเทศ	ภาพรวม สทท.5	081-9551194
11	ว่าที่ร้อยตรีสุวิจักขณ์ ไกรวิลาศ	ภาพรวม สทท.5	081-9551194
12	นางสาวชนมณีภา สุรินทร์ต	ภาพรวม สทท.5	092-5169554
13	นายศุภเกียรติ มณีเนตร	ภาพรวม สทท.5	081-7606694
14	นายชาญชัย อินทะลี	ภาพรวม สทท.5	088-3758978
15	นายอิทธิพล ประวันโต	ภาพรวม สทท.5	093-3245300
16	นางสาวศิริลักษณ์ ตั้งดวงดี	ภาพรวม สทท.5	081-7606694

8.2 เจ้าหน้าที่ด้านการปฏิบัติงานเชิงพื้นที่รายจังหวัด จำนวน 20 ราย

ลำดับ	ชื่อ-นามสกุล	สถานที่	เบอร์โทรศัพท์
1	นายอนันต์ มณี	นครราชสีมา/บุรีรัมย์/ศรีสะเกษ/สุรินทร์	087-8737755
2	นายจิรยุทธ ยินขุนทด	นครราชสีมา/บุรีรัมย์/ศรีสะเกษ/สุรินทร์	065-1020052
3	นายอิทธิพล ประวันโต	นครราชสีมา/บุรีรัมย์/ศรีสะเกษ/สุรินทร์	093-3245300
4	นายชีพ ครอบแก้ว	นครราชสีมา/บุรีรัมย์/ศรีสะเกษ/สุรินทร์	086-2603689
5	นายอำนาจ กุสุมภ์	นครราชสีมา/บุรีรัมย์/ศรีสะเกษ/สุรินทร์	096-7463811
6	นายอัครพล สุขป้อ	นครราชสีมา/บุรีรัมย์/ศรีสะเกษ/สุรินทร์	087-8688663
7	นายประยงค์ ยินขุนทด	นครราชสีมา/บุรีรัมย์/ศรีสะเกษ/สุรินทร์	081-6691224
8	นายศรายุทธ อามาตย์ เสนา	นครราชสีมา/บุรีรัมย์/ศรีสะเกษ/สุรินทร์	087-7765124
9	นายศุภเกียรติ มณีเนตร	นครราชสีมา/บุรีรัมย์/ศรีสะเกษ/สุรินทร์	081-7606694
10	นายชาญชัย อินทะลี	นครราชสีมา/บุรีรัมย์/ศรีสะเกษ/สุรินทร์	088-3758978
11	นายสำราญ ดีเกิด	นครราชสีมา/บุรีรัมย์/ศรีสะเกษ/สุรินทร์	087-9573749

12	นายสนิท ทิวกลาง	นครราชสีมา/บุรีรัมย์/ศรีสะเกษ/สุรินทร์	083-3746293
13	นายชนินทร นาแซ	นครราชสีมา/บุรีรัมย์/ศรีสะเกษ/สุรินทร์	090-9543977
14	นายสมหมาย ไกรกลาง	นครราชสีมา/บุรีรัมย์/ศรีสะเกษ/สุรินทร์	089-5799162
15	นายชรินทร์ทิพย์ วิเสโส	นครราชสีมา/บุรีรัมย์/ศรีสะเกษ/สุรินทร์	089-5856767
16	นายณรงค์ หวังช่อกลาง	นครราชสีมา/บุรีรัมย์/ศรีสะเกษ/สุรินทร์	089-1180895
17	นายเสกสรรค์ มูลครบุรี	นครราชสีมา/บุรีรัมย์/ศรีสะเกษ/สุรินทร์	087-2568239
18	นายมนต์ชัย คิดเกิน	นครราชสีมา/บุรีรัมย์/ศรีสะเกษ/สุรินทร์	093-0674889
19	นายเจริญ จารัตน์	นครราชสีมา/บุรีรัมย์/ศรีสะเกษ/สุรินทร์	093-1392052
20	นายสุธีร์ ศรีเทพ	นครราชสีมา/บุรีรัมย์/ศรีสะเกษ/สุรินทร์	064-0606421

8.3 รายชื่อผู้ประสานงานที่เตือนภัยล่วงหน้าน้ำหลาก-ดินถล่มในพื้นที่ จำนวน 37 ราย รายละเอียดของรายชื่อและเบอร์โทรศัพท์ผู้ประสานงาน 2

8.4 รายชื่อเจ้าหน้าที่ส่วนกลางในการติดตามสถานการณ์ด้านภาวะน้ำท่วมและภาวะน้ำแล้ง

ลำดับ	ชื่อ-นามสกุล	ตำแหน่ง	เบอร์โทรศัพท์
ด้านภาวะน้ำท่วม			
1	นายยิ่งยง ลีคะสิริ	ผู้อำนวยการส่วนประสานการปฏิบัติงานในภาวะน้ำท่วม	081-8012785
2	นายจิรวัดน์ ประชีพฉาย	วิศวกรโยธาชำนาญการ	086-3388212
3	นายยศสรณ์ ปาลเกลี้ยง	วิศวกรโยธาปฏิบัติการ	084-2492663
ด้านภาวะน้ำแล้ง			
4	นายธนากร แสวงงษ์	ผู้อำนวยการส่วนประสานการปฏิบัติงานในภาวะน้ำแล้ง	081-8012781
5	นางสาวปุณยวีร์ สวรรยาพานิช	วิศวกรโยธาชำนาญการ	089-9455654
6	นางสาวอรรษา มณีขำ	นักวิเคราะห์นโยบายและแผนชำนาญการ	092-3592266
ด้านการวิเคราะห์และประเมินสถานการณ์น้ำ			
7	นายสุประภาพร พัฒนสิงห์เสนีย์	ผู้อำนวยการศูนย์เมขลา	089-7724611
8	นายจตุพงษ์ ไพบูลย์โรจนา	นักวิเคราะห์นโยบายและแผนชำนาญการ	086-4721588
9	นายธনীช สระประเทศ	นักวิเคราะห์นโยบายและแผนปฏิบัติการ	099-8274638

9. แผนปฏิบัติการบรรเทาภาวะน้ำท่วม

แผนปฏิบัติการเพื่อรับสถานการณ์น้ำท่วมหลากดินโคลนถล่มประจำเดือนพฤษภาคม - ตุลาคม 2566

การสูบน้ำช่วยเหลือสถานการณ์น้ำท่วม มีรายละเอียดดังรูปที่ 5 ประกอบด้วย

จุดที่	ตำบล	อำเภอ	จังหวัด	ขนาด เครื่อง สูบน้ำ	จำนวน (เครื่อง)	ผู้รับผิดชอบ	เบอร์โทรศัพท์
1	หัวทะเล	เมือง นครราชสีมา	นครราชสีมา	12	2	นายประยงค์ ยินขุนทด	081 6691224
2	หัวทะเล	เมือง นครราชสีมา	นครราชสีมา	24	1	นายประยงค์ ยินขุนทด	081 6691224
3	หัวทะเล	เมือง นครราชสีมา	นครราชสีมา	12	1	นายประยงค์ ยินขุนทด	081 6691224
4	มะเรียง	เมือง นครราชสีมา	นครราชสีมา	12	1	นายอักรพล สุขขี	087-8688663
5	ในเมือง	เมือง นครราชสีมา	นครราชสีมา	12	1	นายอนันต์ มณี	087-8737755
6	หนองบัว ศาลา	เมือง นครราชสีมา	นครราชสีมา	12	2	นายอนันต์ มณี	087-8737755
7	มะเรียง	เมือง นครราชสีมา	นครราชสีมา	12	2	นายอนันต์ มณี	087-8737755
8	บ้านเกาะ	เมือง นครราชสีมา	นครราชสีมา	12	1	นายอนันต์ มณี	087-8737755
9	หมื่นไวย	เมือง นครราชสีมา	นครราชสีมา	12	1	นายอนันต์ มณี	087-8737755
10	จอหอ	เมือง นครราชสีมา	นครราชสีมา	12	1	นายอนันต์ มณี	087-8737755
11	ในเมือง	เมือง นครราชสีมา	นครราชสีมา	12	1	นายจิรยุทธ ยินขุนทด	090-2345599
12	เมืองปัก	ปักธงชัย	นครราชสีมา	12	1	นายอนันต์ มณี	087-8737755



รูปที่ 5 ตำแหน่งจุดติดตั้งเครื่องสูบน้ำช่วยเหลือน้ำท่วม ในเขตพื้นที่ความรับผิดชอบของ
สำนักงานทรัพยากรน้ำที่ 5

ภาคผนวก 1

พื้นที่เสี่ยงน้ำท่วม ในขอบเขตสำนักงานทรัพยากรน้ำที่ 5

พื้นที่เสี่ยงภาวะน้ำท่วมน้อย ในพื้นที่สำนักงานทรัพยากรน้ำที่ 5

จังหวัด	อำเภอ	ตำบล	พื้นที่เสี่ยงน้ำท่วม (ไร่)		
นครราชสีมา	เมืองนครราชสีมา	โคกกรวด	46,601.75		
		ในเมือง	22,048.63		
		ไชยมงคล	38,636.13		
		บ้านโพธิ์	24,854.96		
		พุดซา	35,952.19		
		สุรนารี	30,006.20		
		หนองไข่น้ำ	24,803.65		
		หนองจะบก	6,788.87		
		หนองระเวียง	31,178.95		
		หมื่นไวย	8,575.42		
		หัวทะเล	14,794.35		
		เสิงสาง		บ้านราษฎร์	125,665.02
				สุขไพบูลย์	83,170.17
		แก้งสนามนาง		แก้งสนามนาง	36,280.88
บึงสำโรง	29,235.27				
โชคชัย		โชคชัย	24,773.06		
		กระโทก	15,504.29		
		ท่าเยี่ยม	64,737.95		
		ท่าลาดขาว	21,227.24		
		ท่าอ่าง	38,102.93		
		ทุ่งอรุณ	40,078.16		
โนนแดง		พลับพลา	33,980.05		
		โนนแดง	23,590.64		
		โนนตาเถร	17,721.21		
		ดอนยาวใหญ่	14,689.87		
โนนไทย	โนนไทย	42,842.79			

ที่มา : ผลการวิเคราะห์ความเสี่ยงจากอุทกภัย (ข้อมูลสำรวจจากโครงการ Tambon Smart Team โดยกรมการปกครอง 10 ปี (2554-2563))

โดยวิธี แผนผังการประเมินความเสี่ยง แบบ 4 x 4 (Risk Matrix 4x4) กรมป้องกันและบรรเทาสาธารณภัย (ปภ.)

พื้นที่เสี่ยงภาวะน้ำท่วมน้อย ในพื้นที่สำนักงานทรัพยากรน้ำที่ 5

จังหวัด	อำเภอ	ตำบล	พื้นที่เสี่ยงน้ำท่วม (ไร่)
		กำแพง	33,397.84
		คางพลู	52,835.74
		ด่านจาก	30,142.52
		บัลลังก์	53,946.13
		บ้านวัง	23,461.30
		สายออ	19,942.24
		สำโรง	28,710.16
	โนนสูง	เมืองปราสาท	33,825.40
		โนนสูง	9,350.77
		ใหม่	31,526.12
		ดอนชมพู	25,484.66
		พลสงคราม	41,944.51
	ขามทะเลสอ	โป่งแดง	20,857.44
		พันดุง	22,930.33
		หนองสรวง	28,670.62
	ขามสะแกแสง	เมืองเกษตร	19,915.29
		เมืองนาท	27,849.35
		โนนเมือง	32,778.39
		ขามสะแกแสง	47,831.10
		ชีวิ๊ก	30,895.27
		พะวงด	21,664.70
	คง	เทพาลัย	39,291.87
		เมืองคง	36,559.12
		คูขาด	51,442.25
		ตาจั่น	42,076.30
		หนองมะนาว	46,596.88

ที่มา : ผลการวิเคราะห์ความเสี่ยงจากอุทกภัย (ข้อมูลสำรวจจากโครงการ Tambon Smart Team โดยกรมการปกครอง 10 ปี (2554-2563))

โดยวิธี แผนผังการประเมินความเสี่ยง แบบ 4 x 4 (Risk Matrix 4x4) กรมป้องกันและบรรเทาสาธารณภัย (ปภ.)

พื้นที่เสี่ยงภาวะน้ำท่วมน้อย ในพื้นที่สำนักงานทรัพยากรน้ำที่ 5

จังหวัด	อำเภอ	ตำบล	พื้นที่เสี่ยงน้ำท่วม (ไร่)
	ครบุรี	เฉลียง	17,313.56
		แซะ	66,979.22
		จระเข้หิน	258,631.99
		บ้านใหม่	59,711.72
		มาบตะโกเอน	52,792.87
		ลำเพี้ยก	258,825.88
		สระวานพระยา	22,337.97
	จักราช	ทองหลาง	22,890.79
		ศรีละกอ	68,543.87
		สีสุก	62,421.10
		หนองขาม	50,768.54
		หนองพลวง	24,897.65
		หินโคน	30,416.25
	ชุมพวง	โนนตูม	35,919.32
		ท่าลาด	78,650.12
	ด่านขุนทด	โนนเมืองพัฒนา	33,840.03
		กุดพิมาน	48,231.38
		ด่านใน	22,972.87
		ด่านขุนทด	43,308.83
		ด่านนอก	19,400.34
		ตะเคียน	80,095.34
		สระจรเข้	58,452.34
		หนองกรด	97,604.98
		หนองบัวละคร	28,885.40
		ห้วยบง	138,099.86
		หินดาด	80,418.82

ที่มา : ผลการวิเคราะห์ความเสี่ยงจากอุทกภัย (ข้อมูลสำรวจจากโครงการ Tambon Smart Team โดยกรมการปกครอง 10 ปี (2554-2563))

โดยวิธี แผนผังการประเมินความเสี่ยง แบบ 4 x 4 (Risk Matrix 4x4) กรมป้องกันและบรรเทาสาธารณภัย (ปภ.)

พื้นที่เสี่ยงภาวะน้ำท่วมน้อย ในพื้นที่สำนักงานทรัพยากรน้ำที่ 5

จังหวัด	อำเภอ	ตำบล	พื้นที่เสี่ยงน้ำท่วม (ไร่)
	บัวใหญ่	ด่านช้าง	22,061.61
		หนองแจ้งใหญ่	24,390.36
		หนองบัวสะอาด	43,338.18
		ห้วยยาง	34,646.56
	บัวลาย	เมืองพะไล	21,453.01
		โนนจาน	27,011.96
		บัวลาย	37,884.66
	บ้านเหลื่อม	บ้านเหลื่อม	23,968.82
		วังโพธิ์	16,319.19
	ประทาย	เมืองโดน	24,315.58
		โคกกลาง	29,130.72
		โนนเพ็ด	25,886.59
		ดอนมัน	22,040.68
		ทุ่งสว่าง	18,856.19
		นางรำ	22,505.79
		หนองพลวง	22,909.87
		หันห้วยทราย	31,185.49
	ปักธงชัย	เกษมทรัพย์	6,249.89
		เมืองปัก	12,572.75
		โคกไทย	25,413.45
		จิว	18,199.33
		ธงชัยเหนือ	60,921.33
		นกออก	13,319.13
		ลำนางแก้ว	49,326.32
	ปากช่อง	โป่งตาลอง	112,629.35
		ชนงพระ	71,702.38

ที่มา : ผลการวิเคราะห์ความเสี่ยงจากอุทกภัย (ข้อมูลสำรวจจากโครงการ Tambon Smart Team โดยกรมการปกครอง 10 ปี (2554-2563))

โดยวิธี แผนผังการประเมินความเสี่ยง แบบ 4 x 4 (Risk Matrix 4x4) กรมป้องกันและบรรเทาสาธารณภัย (ปภ.)

พื้นที่เสี่ยงภาวะน้ำท่วมน้อย ในพื้นที่สำนักงานทรัพยากรน้ำที่ 5

จังหวัด	อำเภอ	ตำบล	พื้นที่เสี่ยงน้ำท่วม (ไร่)
		คลองม่วง	98,011.99
		วังกะทะ	116,256.81
		หมูสี	208,468.35
	พระทองคำ	ทัพรั้ง	79,455.13
		พังเทียม	49,303.76
		มาบกราด	27,537.31
		สระพระ	25,950.55
	พิมาย	โบสถ์	88,891.41
		ในเมือง	31,589.20
		กระเบื้องใหญ่	42,441.12
		ชีวาน	43,240.82
		ดงใหญ่	55,837.72
		ธารละหลอด	25,206.42
		หนองระเวียง	42,176.54
	ลำทะเมนชัย	ช่องแมว	49,153.63
		บ้านยาง	63,183.00
	วังน้ำเขียว	ไทยสามัคคี	187,655.55
		วังน้ำเขียว	126,927.77
		วังหมี	122,593.02
		อุดมทรัพย์	169,431.70
	สีคิ้ว	กุดน้อย	31,822.09
		คลองไผ่	82,849.49
		บ้านหัน	20,315.13
		มิตรภาพ	59,329.71
		วังโรงใหญ่	65,464.10
		สีคิ้ว	37,217.41

ที่มา : ผลการวิเคราะห์ความเสี่ยงจากอุทกภัย (ข้อมูลสำรวจจากโครงการ Tambon Smart Team โดยกรมการปกครอง 10 ปี (2554-2563))

โดยวิธี แผนผังการประเมินความเสี่ยง แบบ 4 x 4 (Risk Matrix 4x4) กรมป้องกันและบรรเทาสาธารณภัย (ปภ.)

พื้นที่เสี่ยงภาวะน้ำท่วมน้อย ในพื้นที่สำนักงานทรัพยากรน้ำที่ 5

จังหวัด	อำเภอ	ตำบล	พื้นที่เสี่ยงน้ำท่วม (ไร่)
		หนองน้ำใส	46,216.22
		หนองหญ้าขาว	78,874.19
	สูงเนิน	เสมา	52,584.62
		โนนค่า	57,588.68
		กุดจิก	7,604.64
		นากลาง	36,296.30
		บุงชีเหล็ก	22,513.51
		มะเกลือใหม่	72,219.25
		หนองตะไก้	70,043.09
	หนองบุญมาก	ไทยเจริญ	24,666.44
	ห้วยแถลง	เมืองพลับพลา	24,652.55
		กงรถ	28,883.04
		ทับสวาย	19,976.60
		หูล่งตะเคียน	53,521.59
		หินดาด	50,291.92
บุรีรัมย์	เฉลิมพระเกียรติ	ถาวร	31,893.72
		ยายแยมวัฒนา	20,055.67
		อีสานเขต	34,332.78
	เมืองบุรีรัมย์	กระสัง	18,493.20
		ถลุงเหล็ก	17,520.22
		บ้านบัว	32,236.09
		พระครู	22,383.05
		สะแกโพรง	46,666.03
		หลักเขต	28,937.84
	แคนดง	สระบัว	52,556.67
	โนนสุวรรณ	โนนสุวรรณ	42,333.59

ที่มา : ผลการวิเคราะห์ความเสี่ยงจากอุทกภัย (ข้อมูลสำรวจจากโครงการ Tambon Smart Team โดยกรมการปกครอง 10 ปี (2554-2563))

โดยวิธี แผนผังการประเมินความเสี่ยง แบบ 4 x 4 (Risk Matrix 4x4) กรมป้องกันและบรรเทาสาธารณภัย (ปภ.)

พื้นที่เสี่ยงภาวะน้ำท่วมน้อย ในพื้นที่สำนักงานทรัพยากรน้ำที่ 5

จังหวัด	อำเภอ	ตำบล	พื้นที่เสี่ยงน้ำท่วม (ไร่)
		ดงอีจาน	30,174.71
		ทุ่งจันทัน	30,990.01
	กระสัง	เมืองไผ่	23,780.05
		บ้านปรือ	32,865.62
		สูงเนิน	42,628.76
		ห้วยสำราญ	36,071.19
	คูเมือง	คูเมือง	39,889.06
		ตูมใหญ่	35,341.53
		บ้านแพ	28,462.87
		พรสำราญ	38,239.91
		หนองขमार	42,888.34
		หินเหล็กไฟ	41,477.48
	ชำนิ	เมืองยาง	33,330.25
		โคกสนวน	14,630.83
		หนองปล่อง	19,412.07
	นางรอง	ก้านเหลือง	34,075.99
		ชุมแสง	24,343.44
		ทรัพย์พระยา	34,196.01
		ทุ่งแสงทอง	10,876.01
		นางรอง	46,472.88
		บ้านสิงห์	27,271.99
		ลำไทรโยง	39,888.44
		สะเดา	44,838.87
		หนองโบสถ์	36,344.87
		หนองโสน	28,791.19
		หนองไทร	35,745.29

ที่มา : ผลการวิเคราะห์ความเสี่ยงจากอุทกภัย (ข้อมูลสำรวจจากโครงการ Tambon Smart Team โดยกรมการปกครอง 10 ปี (2554-2563))

โดยวิธี แผนผังการประเมินความเสี่ยง แบบ 4 x 4 (Risk Matrix 4x4) กรมป้องกันและบรรเทาสาธารณภัย (ปภ.)

พื้นที่เสี่ยงภาวะน้ำท่วมน้อย ในพื้นที่สำนักงานทรัพยากรน้ำที่ 5

จังหวัด	อำเภอ	ตำบล	พื้นที่เสี่ยงน้ำท่วม (ไร่)
		หนองกง	18,745.72
		หนองยายพิมพ์	28,119.91
		หัวถนน	31,653.48
	บ้านใหม่ไชยพจน์	แดงใหญ่	21,178.77
		กุ้งสวนแดง	16,706.48
		หนองแวง	27,419.66
	บ้านกรวด	เขาดินเหนื่อ	24,248.20
		จันทบเพชร	39,269.84
		ปราสาท	51,357.03
		สายตะกู	36,379.15
		หนองไม้งาม	60,249.69
		หินลาด	23,936.58
	บ้านด่าน	โนนขวาง	20,622.67
		บ้านด่าน	33,172.74
		ปราสาท	36,786.67
		วังเหนื่อ	17,867.92
	ประโคนชัย	เขาคอก	48,309.68
		โคกมะขาม	18,267.73
		โคกม้า	24,966.37
		โคกย่าง	20,143.85
		จรเข้มาก	45,023.30
		ตะโกตาพิ	35,966.30
		บ้านไทร	43,200.93
		ประทัดบุ	17,335.91
		ปังกู	48,067.25
		ละเวีย	26,644.92

ที่มา : ผลการวิเคราะห์ความเสี่ยงจากอุทกภัย (ข้อมูลสำรวจจากโครงการ Tambon Smart Team โดยกรมการปกครอง 10 ปี (2554-2563))

โดยวิธี แผนผังการประเมินความเสี่ยง แบบ 4 x 4 (Risk Matrix 4x4) กรมป้องกันและบรรเทาสาธารณภัย (ปภ.)

พื้นที่เสี่ยงภาวะน้ำท่วมน้อย ในพื้นที่สำนักงานทรัพยากรน้ำที่ 5

จังหวัด	อำเภอ	ตำบล	พื้นที่เสี่ยงน้ำท่วม (ไร่)
		หนองบอน	30,924.74
	ปะคำ	โคกมะม่วง	79,236.82
		ไทยเจริญ	21,733.13
		หนองบัว	17,176.38
	พลับพลาชัย	จันดุม	38,161.26
		ป่าซัน	27,009.57
	พุทไธสง	บ้านเป่า	18,866.04
		บ้านยาง	38,668.52
		พุทไธสง	31,175.65
	ละหานทราย	โคกवान	32,125.78
		ละหานทราย	33,268.56
		สำโรงใหม่	121,160.60
		หนองตะครอง	27,034.16
	ลำปลายมาศ	แสลงพัน	38,828.45
		ตลาดโพธิ์	24,916.76
		บ้านยาง	38,033.44
		ผไทรินทร์	30,652.77
		หนองโดน	21,828.06
		หนองกะทิง	51,044.39
		หนองคู	27,249.97
	สตึก	เมืองแก	34,174.82
		กระสัง	20,146.63
		ชุมแสง	26,962.58
		ดอนมนต์	19,155.99
		ท่าม่วง	37,391.11
		ทุ่งวัง	38,971.87

ที่มา : ผลการวิเคราะห์ความเสี่ยงจากอุทกภัย (ข้อมูลสำรวจจากโครงการ Tambon Smart Team โดยกรมการปกครอง 10 ปี (2554-2563))

โดยวิธี แผนผังการประเมินความเสี่ยง แบบ 4 x 4 (Risk Matrix 4x4) กรมป้องกันและบรรเทาสาธารณภัย (ปภ.)

พื้นที่เสี่ยงภาวะน้ำท่วมน้อย ในพื้นที่สำนักงานทรัพยากรน้ำที่ 5

จังหวัด	อำเภอ	ตำบล	พื้นที่เสี่ยงน้ำท่วม (ไร่)
		ร้อนทอง	52,192.30
		สตึก	32,434.89
		สะแก	37,367.65
	หนองกี่	เมืองไผ่	43,040.06
	ห้วยราช	เมืองโพธิ์	13,788.28
		โคกเหล็ก	18,924.30
		บ้านตะโก	16,889.34
		สนวน	18,287.66
		สามแวง	9,286.46
		ห้วยราชา	7,913.83
ศรีสะเกษ	เบญจลักษ์	เสี้ยว	32,876.71
		ท่าคล้อ	48,749.86
		หนองงูเหลือม	29,804.95
		หนองหว่า	34,060.95
	เมืองจันทร์	เมืองจันทร์	23,709.97
	เมืองศรีสะเกษ	คูซอด	22,787.63
		หนองไผ่	19,647.54
		หนองไฮ	11,138.95
		หมากเขียบ	24,890.27
	โนนคูณ	บก	41,468.30
	โพธิ์ศรีสุวรรณ	ผือใหญ่	10,299.04
		อีเซ	12,492.28
	ไพรบึง	ไพรบึง	51,117.06
		ปราสาทเยอ	19,052.52
		สำโรงปล้น	40,619.94
		สุขสวัสดิ์	23,156.42

ที่มา : ผลการวิเคราะห์ความเสี่ยงจากอุทกภัย (ข้อมูลสำรวจจากโครงการ Tambon Smart Team โดยกรมการปกครอง 10 ปี (2554-2563))

โดยวิธี แผนผังการประเมินความเสี่ยง แบบ 4 x 4 (Risk Matrix 4x4) กรมป้องกันและบรรเทาสาธารณภัย (ปภ.)

พื้นที่เสี่ยงภาวะน้ำท่วมน้อย ในพื้นที่สำนักงานทรัพยากรน้ำที่ 5

จังหวัด	อำเภอ	ตำบล	พื้นที่เสี่ยงน้ำท่วม (ไร่)	
	กันทรลักษ์	เมือง	23,834.81	
		เวียงเหนือ	18,605.38	
		กระแซง	43,257.19	
		จานใหญ่	42,228.56	
		ชำ	28,085.85	
		น้ำอ้อม	17,482.06	
		ภูผาหมอก	42,875.77	
		รุ่ง	51,563.21	
		ละลาย	129,632.83	
		หนองหญ้าลาด	19,899.63	
		กันทรารมย์	เมืองน้อย	36,966.29
			จาน	28,846.26
			คู	13,781.84
	บัวน้อย		33,724.78	
	ผักแพว		29,315.85	
	ละลาย		20,467.49	
	หนองแก้ว		29,082.94	
	หนองหัวช้าง		35,093.48	
	ซุซันธุ์	อีปาด	31,760.67	
		ใจดี	23,639.95	
		กฤษณา	23,917.32	
		กันทรารมย์	23,971.38	
		จะกง	26,709.20	
		ตะเคียน	15,569.67	
		ตาอุด	7,828.46	
	นิคมพัฒนา	11,447.18		

ที่มา : ผลการวิเคราะห์ความเสี่ยงจากอุทกภัย (ข้อมูลสำรวจจากโครงการ Tambon Smart Team โดยกรมการปกครอง 10 ปี (2554-2563))

โดยวิธี แผนผังการประเมินความเสี่ยง แบบ 4 x 4 (Risk Matrix 4x4) กรมป้องกันและบรรเทาสาธารณภัย (ปภ.)

พื้นที่เสี่ยงภาวะน้ำท่วมน้อย ในพื้นที่สำนักงานทรัพยากรน้ำที่ 5

จังหวัด	อำเภอ	ตำบล	พื้นที่เสี่ยงน้ำท่วม (ไร่)
		ปราสาท	17,757.10
		ปรือใหญ่	52,418.75
		ลมศักดิ์	14,834.38
		ศรีตระกุล	12,838.83
		ศรีสะอาด	11,914.37
		สะเดาใหญ่	28,114.83
		สำโรงตาเจ็น	20,162.89
		หนองฉลอง	15,534.98
		ห้วยไต้	22,423.04
		ห้วยเสือ	27,120.70
	ขุนหาญ	ไพร	23,962.54
	น้ำเกลี้ยง	เขิน	29,124.63
		คูบ	34,333.97
		ตองปิด	22,203.16
		รุ่งระวี	31,101.35
		ละเอาะ	20,162.39
	บึงบูรพ์	เปาะ	24,346.23
		บึงบูรพ์	8,589.34
	ปรางค์กู๋	คู	28,632.51
		ตูม	18,557.15
		พิมายเหนือ	15,868.98
		หนองเขิงทูน	29,605.51
	พยุห์	โนนเพ็ก	19,974.04
		หนองค้ำ	16,421.72
	ภูสิงห์	ไพรพัฒนา	76,986.52
		ดงรัก	143,598.34

ที่มา : ผลการวิเคราะห์ความเสี่ยงจากอุทกภัย (ข้อมูลสำรวจจากโครงการ Tambon Smart Team โดยกรมการปกครอง 10 ปี (2554-2563))

โดยวิธี แผนผังการประเมินความเสี่ยง แบบ 4 x 4 (Risk Matrix 4x4) กรมป้องกันและบรรเทาสาธารณภัย (ปภ.)

พื้นที่เสี่ยงภาวะน้ำท่วมน้อย ในพื้นที่สำนักงานทรัพยากรน้ำที่ 5

จังหวัด	อำเภอ	ตำบล	พื้นที่เสี่ยงน้ำท่วม (ไร่)
	ยางชุมน้อย	โนนคูณ	23,771.39
		บึงบอน	21,154.66
		ยางชุมน้อย	21,442.30
		ลิ้นฟ้า	22,180.31
	ราษีไศล	เมืองคง	14,508.34
		หนองแค	37,072.73
	วังหิน	ทุ่งสว่าง	27,548.88
		ธาตุ	26,698.87
	ศรีรัตนะ	เสื่องข้าว	23,442.03
		พิงพวย	21,137.33
		ศรีโนนงาม	17,955.36
		สระยาววี	22,555.32
		สะพุง	18,776.81
	ศิลาลาด	โจดม่วง	12,278.17
		คลีกิ่ง	23,422.43
		หนองบัวดง	20,485.52
	ห้วยทับทัน	เมืองหลวง	30,306.83
		กล้วยกว้าง	16,345.81
		จานแสนไชย	24,698.22
		ปราสาท	27,445.48
		ผักไหม	17,553.29
		ห้วยทับทัน	17,675.82
	อุทุมพรพิสัย	โคกจาน	13,070.06
		ก้านเหลือง	19,491.86
		ทุ่งไชย	14,984.68
		รังแร้ง	21,246.58

ที่มา : ผลการวิเคราะห์ความเสี่ยงจากอุทกภัย (ข้อมูลสำรวจจากโครงการ Tambon Smart Team โดยกรมการปกครอง 10 ปี (2554-2563))

โดยวิธี แผนผังการประเมินความเสี่ยง แบบ 4 x 4 (Risk Matrix 4x4) กรมป้องกันและบรรเทาสาธารณภัย (ปภ.)

พื้นที่เสี่ยงภาวะน้ำท่วมน้อย ในพื้นที่สำนักงานทรัพยากรน้ำที่ 5

จังหวัด	อำเภอ	ตำบล	พื้นที่เสี่ยงน้ำท่วม (ไร่)		
		หัวช้าง	14,828.55		
สุรินทร์	เมืองสุรินทร์	เฉนียง	44,852.31		
		เทนมีย์	42,559.23		
		เพ็ชราม	32,129.06		
		เมืองที	33,403.90		
		ในเมือง	8,632.13		
		ตาอ็อง	44,933.87		
		นอกเมือง	27,970.84		
		นาดี	46,701.14		
		บุฤาชี	26,222.35		
		สลักไผ่	33,867.75		
		สวาย	45,508.43		
		โนนนารายณ์		โนน	24,402.60
				คำผง	24,297.52
หนองเทพ	26,206.52				
หนองหลวง	14,617.91				
กาบเชิง		โคกตะเคียน	90,008.89		
		ตะเคียน	38,566.24		
จอมพระ		กระหาด	13,352.03		
		ชุมแสง	22,714.97		
		บ้านฝื่อ	22,036.61		
		บุแกรง	26,434.54		
		หนองสนิท	19,073.67		
ชุมพลบุรี		กระเบื้อง	41,473.91		
		นาหนองไผ่	63,667.15		
		ยะวี๊ก	40,786.01		

ที่มา : ผลการวิเคราะห์ความเสี่ยงจากอุทกภัย (ข้อมูลสำรวจจากโครงการ Tambon Smart Team โดยกรมการปกครอง 10 ปี (2554-2563))

โดยวิธี แผนผังการประเมินความเสี่ยง แบบ 4 x 4 (Risk Matrix 4x4) กรมป้องกันและบรรเทาสาธารณภัย (ปภ.)

พื้นที่เสี่ยงภาวะน้ำท่วมน้อย ในพื้นที่สำนักงานทรัพยากรน้ำที่ 5

จังหวัด	อำเภอ	ตำบล	พื้นที่เสี่ยงน้ำท่วม (ไร่)
		ศรีณรงค์	25,353.44
		หนองเรือ	21,003.42
	ท่าตูม	โพนครก	61,065.94
		กระโพ	57,395.86
		ท่าตูม	58,175.04
		พรมเทพ	45,518.58
		หนองเมธี	21,922.08
		หนองบัว	24,525.71
	บัวเชด	สะเดา	27,411.46
		สำเภาลูน	29,487.60
	ปราสาท	โคกยาง	63,776.91
		โคกสะอาด	44,092.00
		โชคนาสาม	53,752.27
		ตานี	36,052.67
		ทมอ	25,575.42
		ทุ่งมน	32,148.38
		บ้านไทร	38,064.51
		สมุด	16,582.07
		หนองใหญ่	44,812.79
	พนมดงรัก	จ๊กแตก	34,760.15
		บักได	89,983.90
	รัตนบุรี	แก	22,386.02
		ไผ่	31,413.03
		ทับใหญ่	31,556.85
		น้ำเขียว	23,031.43
		ยางสว่าง	22,433.75

ที่มา : ผลการวิเคราะห์ความเสี่ยงจากอุทกภัย (ข้อมูลสำรวจจากโครงการ Tambon Smart Team โดยกรมการปกครอง 10 ปี (2554-2563))

โดยวิธี แผนผังการประเมินความเสี่ยง แบบ 4 x 4 (Risk Matrix 4x4) กรมป้องกันและบรรเทาสาธารณภัย (ปภ.)

พื้นที่เสี่ยงภาวะน้ำท่วมน้อย ในพื้นที่สำนักงานทรัพยากรน้ำที่ 5

จังหวัด	อำเภอ	ตำบล	พื้นที่เสี่ยงน้ำท่วม (ไร่)
		รัตนบุรี	31,889.60
		หนองบัวบาน	30,927.27
	ลำดวน	โชคเหนือ	26,917.00
		ตระเปียงเตี้ย	21,541.85
		ตราดม	22,118.54
		อุโลก	33,498.14
	ศรีณรงค์	แจนแวน	37,648.65
	ศีขรภูมิ	กุดหวาย	29,608.19
		ขวาวใหญ่	23,435.71
		จารพัด	35,987.05
		ตรมไพร	35,086.18
		ผักไหม	25,706.27
		ระแงง	27,762.71
		หนองขวาว	26,545.32
	สนม	น่านวน	20,716.28
	สังขะ	เทพรักษา	65,272.87
		ดม	31,635.62
		ตาตุ่ม	150,241.59
		บ้านซบ	44,522.30
	สำโรงทาบ	กระออม	19,441.94
		ศรีสุข	14,349.61
		หนองไผ่ล้อม	18,559.77
รวม			15,322,999.19

พื้นที่เสี่ยงภาวะน้ำท่วมมาก ในพื้นที่สำนักงานทรัพยากรน้ำที่ 5

จังหวัด	อำเภอ	ตำบล	พื้นที่เสี่ยงน้ำท่วม (ไร่)		
นครราชสีมา	เฉลิมพระเกียรติ	ข้างทอง	16,402.38		
		พระพุทธ	15,187.85		
		หนองงูเห่าล้อม	22,874.24		
	เทพารักษ์	วังยายทอง	35,834.23		
		เมืองนครราชสีมา	โคกสูง	28,419.75	
			บ้านใหม่	8,502.72	
			หนองบัวศาลา	29,806.20	
			เมืองยาง	49,915.52	
			โนนอุดม	40,745.99	
			กระเบื้องนอก	41,685.56	
			ละหานปลาค้าว	34,786.75	
			เสิงสาง	โนนสมบูรณ์	95,975.94
			กุดโบสถ์	73,521.89	
		สระตะเคียน	158,356.33		
		แก่งสนามนาง	โนนสำราญ	44,749.31	
			สีสุก	28,693.01	
	โชคชัย	ด่านเกวียน	16,704.82		
		ท่าจะหลุง	47,346.32		
		ละลมใหม่พัฒนา	34,971.49		
	โนนสูง	จันอัด	20,624.89		
		ธารปราสาท	25,374.78		
		ลำมูล	17,561.76		
		ขามทะเลสอ	ขามทะเลสอ	23,631.26	
บึงอ้อ	33,780.43				
	ครบุรี	โคกกระชาย	266,006.11		
		ครบุรี	34,894.36		

ที่มา : ผลการวิเคราะห์ความเสี่ยงจากอุทกภัย (ข้อมูลสำรวจจากโครงการ Tambon Smart Team โดยกรมการปกครอง 10 ปี (2554-2563))

โดยวิธี แผนผังการประเมินความเสี่ยง แบบ 4 x 4 (Risk Matrix 4x4) กรมป้องกันและบรรเทาสาธารณภัย (ปภ.)

พื้นที่เสี่ยงภาวะน้ำท่วมมาก ในพื้นที่สำนักงานทรัพยากรน้ำที่ 5

จังหวัด	อำเภอ	ตำบล	พื้นที่เสี่ยงน้ำท่วม (ไร่)
		ครบุรีใต้	63,838.46
	จักราช	จักราช	47,430.21
	ชุมพวง	โนนยอ	38,963.40
		ตลาดไทร	54,248.37
		ประสุข	50,234.52
		สาหร่าย	25,104.45
	ด่านขุนทด	บ้านเก่า	57,447.16
		บ้านแปรง	32,941.07
		พันชนะ	52,657.02
		หนองบัวตะเกียด	46,676.44
	บัวลาย	หนองหว่า	23,389.45
	ประทาย	กระทุ่มราย	39,497.27
		ตลาดไทร	26,357.59
		หนองค่าย	20,165.11
	ปักธงชัย	ตะขบ	172,650.35
		ตะคุ	66,854.16
		ตุม	25,224.84
		บ่อปลาทอง	24,411.57
		ภูหลวง	44,331.16
		สะแกราช	53,903.26
		สำโรง	15,106.92
		สุขเกษม	19,141.15
	ปากช่อง	จันทึก	94,532.02
		ปากช่อง	106,392.33
		พญาเย็น	114,451.55
		วังไทร	78,434.64

ที่มา : ผลการวิเคราะห์ความเสี่ยงจากอุทกภัย (ข้อมูลสำรวจจากโครงการ Tambon Smart Team โดยกรมการปกครอง 10 ปี (2554-2563))

โดยวิธี แผนผังการประเมินความเสี่ยง แบบ 4 x 4 (Risk Matrix 4x4) กรมป้องกันและบรรเทาสาธารณภัย (ปภ.)

พื้นที่เสี่ยงภาวะน้ำท่วมมาก ในพื้นที่สำนักงานทรัพยากรน้ำที่ 5

จังหวัด	อำเภอ	ตำบล	พื้นที่เสี่ยงน้ำท่วม (ไร่)
		หนองสาหร่าย	110,288.94
	พระทองคำ	หนองหอย	36,724.85
	พิมาย	กระซอน	63,138.83
		รังกาใหญ่	57,215.11
		สัมฤทธิ์	32,059.62
	ลำทะเมนชัย	ขุย	34,575.70
	สีคิ้ว	ดอนเมือง	73,490.15
		ลาดบัวขาว	89,716.22
	สีดา	โนนประดู่	27,163.37
		โพนทอง	20,751.52
		สามเมือง	22,664.58
		สีดา	15,958.18
	สูงเนิน	โคราข	4,456.57
		มะเกลือเก่า	108,646.54
		สูงเนิน	41,424.62
บุรีรัมย์	เฉลิมพระเกียรติ	ตาเป๊ก	31,762.59
	เมืองบุรีรัมย์	ลุมพุก	27,156.20
	แคนดง	แคนดง	48,884.63
		ดงพลอง	31,922.61
		หัวฝาย	27,306.81
	โนนดินแดง	โนนดินแดง	82,736.04
		ลำนางรอง	234,732.08
	กระสัง	ชุมแสง	21,436.09
		หนองเต็ง	43,390.09
	คูเมือง	ปะเคียบ	47,567.25
	ชำนิ	ละลวด	31,545.11

ที่มา : ผลการวิเคราะห์ความเสี่ยงจากอุทกภัย (ข้อมูลสำรวจจากโครงการ Tambon Smart Team โดยกรมการปกครอง 10 ปี (2554-2563))

โดยวิธี แผนผังการประเมินความเสี่ยง แบบ 4 x 4 (Risk Matrix 4x4) กรมป้องกันและบรรเทาสาธารณภัย (ปภ.)

พื้นที่เสี่ยงภาวะน้ำท่วมมาก ในพื้นที่สำนักงานทรัพยากรน้ำที่ 5

จังหวัด	อำเภอ	ตำบล	พื้นที่เสี่ยงน้ำท่วม (ไร่)
	บ้านใหม่ไชยพจน์	ทองหลาง	22,543.16
		หนองเยือง	20,918.14
	บ้านกรวด	บ้านกรวด	24,756.65
	ประโคนชัย	ไพศาล	37,266.01
		ประโคนชัย	38,777.23
	ปะคำ	ปะคำ	31,825.17
		ห้วยทับ	69,237.78
	พุทไธสง	หายโศก	22,390.19
	ละหานทราย	ตาจิง	79,683.90
		หนองแวง	139,727.04
	ลำปลายมาศ	โคกกกลาง	52,783.54
	สตึก	นิคม	37,448.35
	หนองกี่	ทุ่งกระตาดพัฒนา	23,492.71
	ห้วยราช	ตาเสา	15,435.18
		ห้วยราช	8,640.24
ศรีสะเกษ	เบญจลักษ์	หนองฮาง	21,007.48
	เมืองจันทร์	ตาโกน	24,804.71
	เมืองศรีสะเกษ	เมืองเหนือ	9,236.63
		โพธิ์	17,761.23
		ซำ	21,729.49
		พุ่ม	26,226.45
		หญ้าปล้อง	11,103.87
		หนองครก	22,300.56
	โนนคูณ	โนนค้อ	39,686.92
		โพธิ์	22,579.23
		หนองกุง	47,788.92

ที่มา : ผลการวิเคราะห์ความเสี่ยงจากอุทกภัย (ข้อมูลสำรวจจากโครงการ Tambon Smart Team โดยกรมการปกครอง 10 ปี (2554-2563))

โดยวิธี แผนผังการประเมินความเสี่ยง แบบ 4 x 4 (Risk Matrix 4x4) กรมป้องกันและบรรเทาสาธารณภัย (ปภ.)

พื้นที่เสี่ยงภาวะน้ำท่วมมาก ในพื้นที่สำนักงานทรัพยากรน้ำที่ 5

จังหวัด	อำเภอ	ตำบล	พื้นที่เสี่ยงน้ำท่วม (ไร่)
	กันทรลักษ์	กุดเสลา	45,791.26
		ทุ่งใหญ่	34,933.26
		สังเม็ก	62,542.59
	กันทรารมย์	โนนสัง	38,059.02
		หนองแวง	31,031.66
		หนองบัว	23,040.67
	ขุขันธ์	โสน	47,808.09
		ดองกำเม็ด	22,054.84
		ห้วยเหนือ	16,078.77
		ห้วยสำราญ	27,307.88
	ขุนหาญ	โนนสูง	21,515.97
		กระหวั่น	19,050.82
		บักดอง	181,993.49
		พราน	50,089.90
		ลี	17,247.67
		ห้วยจันทร์	77,233.34
	น้ำเกลี้ยง	น้ำเกลี้ยง	37,432.92
	ปรางค์กู่	กู่	44,424.39
	พยุห์	ตำแย	20,303.02
		พยุห์	23,975.44
		พรหมสวัสดิ์	25,764.31
	ภูสิงห์	โคกตาล	48,398.06
		ละลม	21,744.58
		ห้วยตามอญ	31,922.47
		ห้วยตึกชู	41,631.87
	ยางชุมน้อย	กุดเมืองฮาม	14,806.76

ที่มา : ผลการวิเคราะห์ความเสี่ยงจากอุทกภัย (ข้อมูลสำรวจจากโครงการ Tambon Smart Team โดยกรมการปกครอง 10 ปี (2554-2563))

โดยวิธี แผนผังการประเมินความเสี่ยง แบบ 4 x 4 (Risk Matrix 4x4) กรมป้องกันและบรรเทาสาธารณภัย (ปภ.)

พื้นที่เสี่ยงภาวะน้ำท่วมมาก ในพื้นที่สำนักงานทรัพยากรน้ำที่ 5

จังหวัด	อำเภอ	ตำบล	พื้นที่เสี่ยงน้ำท่วม (ไร่)
		คอนกาม	20,144.53
	ราชสีไศล	บัวหุ้ง	24,915.12
		ส้มป่อย	25,831.80
		หนองอึ่ง	38,956.05
	วังหิน	ศรีสำราญ	18,329.86
	ศิลาลาด	กุง	29,947.36
	อุทุมพรพิสัย	แซ้	16,011.32
สุรินทร์	เมืองสุรินทร์	คอโค	22,058.49
		ตระแสง	27,055.97
	โนนนารายณ์	ระเวียง	27,037.39
	จอมพระ	เป็นสุข	11,966.98
		เมืองสิง	42,556.51
		จอมพระ	30,510.60
		ลุ่มระวี	17,000.66
	ชุมพลบุรี	เมืองบัว	52,813.26
		ชุมพลบุรี	79,869.26
	ท่าตูม	ทุ่งกุลา	67,784.38
	พนมดงรัก	โคกกลาง	30,192.19
		ตาเมียง	46,866.18
	รัตนบุรี	เปิด	24,262.63
		กุดขาคีม	33,117.97
		หนองบัวทอง	23,387.51
	ศรีณรงค์	ณรงค์	35,342.77
		ตรวจ	46,598.45
		ศรีสุข	44,488.78
	สนม	โพโนโก	26,284.30

ที่มา : ผลการวิเคราะห์ความเสี่ยงจากอุทกภัย (ข้อมูลสำรวจจากโครงการ Tambon Smart Team โดยกรมการปกครอง 10 ปี (2554-2563))

โดยวิธี แผนผังการประเมินความเสี่ยง แบบ 4 x 4 (Risk Matrix 4x4) กรมป้องกันและบรรเทาสาธารณภัย (ปภ.)

พื้นที่เสี่ยงภาวะน้ำท่วมมาก ในพื้นที่สำนักงานทรัพยากรน้ำที่ 5

จังหวัด	อำเภอ	ตำบล	พื้นที่เสี่ยงน้ำท่วม (ไร่)
	สังขะ	กระเทียม	54,265.57
		ทับทัน	35,667.74
		บ้านจารย์	46,796.84
		สะกาด	32,984.00
	สำโรงทาบ	เกาะแก้ว	22,224.85
		เสม็จ	10,217.91
		สะโน	20,089.95
		สำโรงทาบ	20,186.91
		หนองฮะ	17,534.06
รวม			7,046,084.58

พื้นที่เสี่ยงภาวะน้ำท่วมมากที่สุด ในพื้นที่สำนักงานทรัพยากรน้ำที่ 5

จังหวัด	อำเภอ	ตำบล	พื้นที่เสี่ยงน้ำท่วม (ไร่)
นครราชสีมา	เทพารักษ์	หนองแวง	83,357.25
	เมืองนครราชสีมา	ปรางค์ใหญ่	5,605.96
	เสิงสาง	เสิงสาง	66,788.25
	ชุมพวง	ชุมพวง	35,086.34
บุรีรัมย์	พุทไธสง	มะเฟือง	29,666.80
ศรีสะเกษ	โนนคูณ	เหล่ากวาง	23,021.25
	กันทรลักษ์	ขนุน	31,233.39
สุรินทร์	รัตนบุรี	ดอนแรด	64,679.60
	สำโรงทาบ	หมื่นศรี	22,652.58
รวม			362,091.42

ภาคผนวก 2

ความพร้อมด้านสถานีตรวจวัดสถานการณ์น้ำ

(สถานี Early Warning โทรมมาตร กล้อง CCTV และสถานีอุตุ-อุทกวิทยา)

การตรวจสอบความพร้อมสถานีอุตุ - อุทกวิทยา 2566

สำนักงานทรัพยากรน้ำที่ 5 จ.นครราชสีมา

ข้อมูล ณ วันที่ 7 มิถุนายน 2566

ลำดับ	รหัสสถานี	ชื่อสถานี	ตำบล	อำเภอ	จังหวัด	HYD	MET	Zone	Lat_Y	Long_X	สภาพการใช้งาน	ผู้ดูแล	เบอร์ติดต่อ	หน่วยงานที่รับผิดชอบ
1	050101	บ้านส้ม	ท่าช้าง	เฉลิมพระเกียรติ	นครราชสีมา	/		48	15.020246	102.283611	ปกติ	นางสาวธนพร สุขบุรี	061-4756855	
2	050102	บ้านขามกลาง	ดงใหญ่	พิมาย	นครราชสีมา	/		48	15.319127	102.600787	ปกติ	น.ส.รัตนาวดี จิตรเชื้อ	086-1429976	
3	050103	บ้านท่าหว้า	ชุมพวง	ชุมพวง	นครราชสีมา	/		48	15.365343	102.748100	ปกติ	นางนันทิมา ดินอาสา	099-8714261, 095-3091655	
4	050504	ศูนย์สำรวจอุทกวิทยานครราชสีมา	หนองบัวศาลา	เมือง	นครราชสีมา		/	48	14.935256	102.133788	ปกติ	ส่วนอุทกวิทยาที่ 1 นครราชสีมา	044-938966	
5	050104	สถานีบ้านบึงเบา	บ้านแพ	พุทไธสง	บุรีรัมย์	/		48	15.435302	103.012543	ปกติ	นายทอง ยามรัมย์	087-2580032	
6	050107	บ้านนาแซง	แคนดง	แคนดง	บุรีรัมย์	/		48	15.355267	103.156105	ปกติ	นายอนุรักษ์ เจริญรัมย์	872-407788	
7	050105	สถานีอ.สตึก	สตึก	สตึก	บุรีรัมย์	/		48	15.299779	103.292354	ปกติ	น.ส.บังอร สายรัตน์	085-4160687, 088-7166683	
8	051603	บ้านละลูน	หนองเต็ง	กระสัง	บุรีรัมย์	/		48	14.875516	103.378297	ปกติ	นางพิน ชันติวงศ์	082-7574179	
9	050106	สถานีอ.ชุมพลบุรี	ชุมพลบุรี	ชุมพลบุรี	สุรินทร์	/		48	15.308511	103.402479	ปกติ	นายโสภณ สร้อยแสง	082-1426614	
10	050108	บ้านท่าตูม	ท่าตูม	ท่าตูม	สุรินทร์	/		48	15.330060	103.682121	ปกติ	นายผล พันธุระ	064-8097262	
11	050109	บ้านดงเค็ง	กุศขาคิม	รัตนบุรี	สุรินทร์	/		48	15.409538	103.827155	ปกติ	นายนำพล คุณนาม	089-9488108	
12	050110	บ้านเตย	ทุ่งกลา	สุวรรณภูมิ	ร้อยเอ็ด	/		48	15.463139	103.850947	ปกติ	นายอ่อน วัฒนพรม	082-1400483	
13	050111	บ้านหมากยาง	ท่าหาดยาว	โพธาราย	ร้อยเอ็ด	/		48	15.463521	103.893894	ปกติ	นางกองสิ สร้อยเสนา	098-5094190	

ภาคผนวก 3

สถานีตรวจวัดแหล่งน้ำขนาดเล็ก

การตรวจสอบความพร้อมสถานีตรวจวัดปริมาณน้ำเก็บกักในแหล่งน้ำขนาดเล็ก ปี 2566

สำนักงานทรัพยากรน้ำที่ 5 จ.นครราชสีมา

ข้อมูล ณ วันที่ 7 มิถุนายน 2566

ลำดับ	ชื่ออ่างเก็บน้ำ	ตำบล	อำเภอ	จังหวัด	ละติจูด	ลองจิจูด	ความจุกักเก็บ (ล้าน ลบ.ม.)	อาสาสมัคร (แหล่งน้ำ)	อาสาสมัคร (จุดน้ำออก)	ประเภทกิจกรรมการใช้	หน่วยงานที่รับผิดชอบ
1	อ่างเก็บน้ำบึงถนนหักใหญ่	กุดพิมาน	ด่านขุนทด	นครราชสีมา	15.256529	101.758154	5.83	นายปรีชา วงษ์ศักดิ์ดา	นายหว่าง เพ็ญขุนทด	เพื่อการเกษตร	
2	บึงแหม่น	ลำทะเนียง	โนนแดง	นครราชสีมา	15.462362	102.589923	3.38	นางกุหลาบ เกวียนสูงเนิน	นางมะยุมรา คำรังษี	เพื่อการเกษตร	
3	หนองปรือแวง	หนองสูงเหนือ	เฉลิมพระเกียรติ	นครราชสีมา	15.057582	102.230092	3.30	นายศุภกร รักษาพงษ์	นายสุชาติ ของโพธิ์	เพื่อการเกษตร	
4	บึงจะบุ	หนองบัวตะเกียด	ด่านขุนทด	นครราชสีมา	15.303147	101.799885	0.83	นายสมหมาย กิติพันธ์	นายวินัย กราบขุนทด	เพื่อการเกษตร	
5	อ่างเก็บน้ำสะพานทรายเก่า	หินลาด	บ้านกรวด	บุรีรัมย์	14.480524	103.131768	0.51	นายคำรณ สิมวิเศษ	นายพิลุน ภัคดีแดง	เพื่อการเกษตร	
6	หนองทัพค่าย	ทุ่งวัง	สตึก	บุรีรัมย์	15.248973	103.433157	0.25	น.ส.สุกัญญา สำโรงแสง	นางไข พูนสุข	เพื่อการเกษตร	
7	หนองโสน	โคกม้า	ประโคนชัย	บุรีรัมย์	14.630143	103.048767	1.13	นายสนทยา หาญประโคน	นายสมมาส เรียกศิริกุล	เพื่อการเกษตร	
8	หนองน้ำบ้านแคนทะเล	สระบัว	แคนดง	บุรีรัมย์	15.382725	103.112720	1.57	นายอ๊อด นานรัมย์	นายวิชัย คำเวบุญ	เพื่อการเกษตร	
9	หนองเสลา	หนองบอน	ประโคนชัย	บุรีรัมย์	14.537625	103.149167	1.69	น.ส.ลัดดาวัลย์ มาตย์สุรี	นางอ้อย ผลมาเลิศ	เพื่อการเกษตร	
10	อ่างเก็บน้ำกุดชมพู่	คอนกาม	ยางชุมน้อย	ศรีสะเกษ	15.196746	104.372193	1.03	นายสัตติญา ปราบภัย (ผญ ม.3)	นายพิทักษ์ เมณียงษ์	เพื่อการเกษตร	
11	หนองจรเข้	ดุน	กันทรารมย์	ศรีสะเกษ	15.140413	104.602793	1.44	นางรัศมี กิ่งบุ	นายสาคร พุฒพันธ์	เพื่อการเกษตร	
12	หนองบึงสำโรง	บึงสำโรง	แก้งสนามนาง	นครราชสีมา	15.730943	102.222739	2.17	นายโกวิท กวดนอก	นางนิตยา หลินศรี	เพื่อการเกษตร	
13	บึงพุดซา	พุดซา	เมือง	นครราชสีมา	15.052599	102.037356	5.54	นายมลเทียน เติตขุนทด	นางสาวสายฝน ทำดี	เพื่อการเกษตร	
14	กุดเมืองฮาม	กุดเมืองฮาม	ยางชุมน้อย	ศรีสะเกษ	15.209800	104.332000	3.45	นายสมปอง แก้วภักดี	นายสุรัชย์ พงษ์พันทา	เพื่อการเกษตร	
15	หนองเตียนน้อย	เวียงเหนือ	กันทรลักษ์	ศรีสะเกษ	14.590600	104.671500	1.44	น.ส.กนกอร ไชยเลิศ	นายเข้มทอง ไชยเลิศ	เพื่อการเกษตร	
16	หนองกระหวั้น	ขุ่น	กันทรลักษ์	ศรีสะเกษ	14.615700	104.818800	0.67	นายวิเชียร ปรีอประจักษ์	นางสาวอุษิตา วัฒนศิริ	เพื่อการเกษตร	
17	หนองกระมัล	โพธิ์วงศ์	ขุนหาญ	ศรีสะเกษ	14.676200	104.441700	2.16	นายสิทธิ์ศักดิ์ ศักดิ์ศิริโชติ	นายอุทิศ สีเขียว	เพื่อการเกษตร	
18	หนองگرام	ไพร	ขุนหาญ	ศรีสะเกษ	14.717000	104.425500	0.77	นายดุสิต ดิงสะ	นางสาวนารีรัตน์ จิตโสม	เพื่อการเกษตร	
19	หนองผือหล่ม	เปือย	บึงบูรพ์	ศรีสะเกษ	15.331400	104.040900	0.86	นายประภาศ บุญเกิด	นายวีรพงษ์ ไสภากุล	เพื่อการเกษตร	
20	ทุ่งกระเด็น	เย็บปราสาท	หนองกี่	บุรีรัมย์	14.693600	102.582700	6.96	นายเอกกรินทร์ อ่อนเหลา	นายชาญชัย แพทย์กลาง	เพื่อการเกษตร	
21	หนองไม้เสียบ	ห้วยน้ำขุ่น	ปะคำ	บุรีรัมย์	14.368500	102.739000	1.74	นายเสน่ห์ เขียมบุญ	นายแบน ดวงทอง	เพื่อการเกษตร	
22	อ่างเก็บน้ำห้วยระไซร์	สวาย	เมือง	สุรินทร์	14.814900	103.318600	4.72	นายสอย นามเสนาะ	นายถนอม ธรรมบุตร	เพื่อการเกษตร	
23	สระบึงพระ	ท่าลาดขาว	โชคชัย	นครราชสีมา	14.665800	102.152600	2.59	นายมนตรี แสงวระโท	นายวสันต์ จามระโท	เพื่อการเกษตร	
24	อ่างเก็บน้ำบ้านโคกกรวด	เฉลียง	ครบุรี	นครราชสีมา	14.509900	102.294600	0.43	นายอำนาจ เมินระโท	นายพนรัตน์ แป้ระโท	เพื่อการเกษตร	
25	หนองน้ำขุ่น	สีสุก	แก้งสนามนาง	นครราชสีมา	15.709900	102.152400	1.47	นายบุญเรือง สีทาปาน	นายวินัย สุขแจ่ม	เพื่อการเกษตร	
26	อ่างเก็บน้ำห้วยคด	ดุน	กันทรารมย์	ศรีสะเกษ	15.131600	104.572700	1.17	นายวาทิน โตกหอม	นายหนูเจียม โตกหอม	เพื่อการเกษตร	
27	หนองเตียน	เวียงเหนือ	กันทรลักษ์	ศรีสะเกษ	14.644900	104.681200	0.82	น.ส.ปรีดีลภัส ยวนพันธ์	-	เพื่อการเกษตร	

ภาคผนวก 4

ความพร้อมด้านความมั่นคงของอ่างเก็บน้ำ

การสำรวจความมั่นคงของเขื่อน และอาคารประกอบ 2566

สำนักงานทรัพยากรน้ำที่ 5 จ.นครราชสีมา

ข้อมูล ณ วันที่ 7 มิถุนายน 2566

ลำดับ	ชื่ออ่างเก็บน้ำ	ตำบล	อำเภอ	จังหวัด	Lat	Long	ความจุ (ล้าน ลบ.ม.)	ความจุกักเก็บ (ล้าน ลบ.ม.)	ปีที่ก่อสร้าง	คูน้ำ	สถานะถ่ายโอน	ปีถ่ายโอน	สภาพการ ใช้งานปัจจุบัน	หมายเหตุ
1	อ่างเก็บน้ำบ้านโคกกรวด	เฉลียง	ครบุรี	นครราชสีมา	14.512872	102.295405	>2 ล้าน ลบ.ม.	1.48	2524	แม่น้ำมูล	ยังไม่ถ่ายโอน	-	ใช้ได้	
2	อ่างเก็บน้ำบึงถนนหักใหญ่	กุดพิมาน	ด่านขุนทด	นครราชสีมา	15.258372	101.750429	>2 ล้าน ลบ.ม.	6.13	2543	แม่น้ำมูล	ยังไม่ถ่ายโอน	-	ใช้ได้	
3	อ่างเก็บน้ำหนองละหานทรายเก่า	หินลาด	บ้านกรวด	บุรีรัมย์	14.476449	103.131945	>2 ล้าน ลบ.ม.	0.77	2531	แม่น้ำมูล	ยังไม่ถ่ายโอน	-	ใช้ได้	
4	อ่างเก็บน้ำกุดชมพู	คอนกาม	ยางชุมน้อย	ศรีสะเกษ	15.194186	104.360969	>2 ล้าน ลบ.ม.	2.94	2532	แม่น้ำมูล	ยังไม่ถ่ายโอน	-	ใช้ได้	