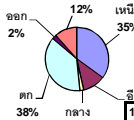


ปริมาณน้ำรวมทั้งประเทศ 70,921 ล้าน ลบ.ม. (100%)



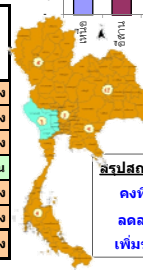
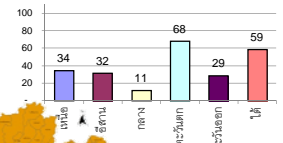
รายงานสรุปสภาพน้ำในอ่างเก็บน้ำขนาดใหญ่และขนาดกลาง

รายงานสถานการณ์ ณ วันที่ 18 กรกฎาคม 2562

% ปริมาณน้ำรวมแต่ละภาคปัจจุบัน

ปริมาณน้ำในอ่างที่ใช้การได้ในสัปดาห์นี้ + มากกว่า / - น้อยกว่า สัปดาห์ก่อน **452.10** ล้าน ลบ.ม.

สรุปสถานการณ์ปริมาณน้ำในอ่างเก็บน้ำที่ใช้ในทุกกิจกรรมทั่วประเทศ มากกว่าปริมาณน้ำที่ไหลเข้าอ่าง เมื่อเทียบกับสัปดาห์ที่ผ่านมา ควรใช้น้ำอย่างระมัดระวัง



สรุปสถานการณ์ปริมาณน้ำในอ่างฯ

คงที่	5	อ่าง
ลดลง	29	อ่าง
เพิ่มขึ้น	4	อ่าง

เปรียบเทียบปริมาณน้ำรวมทั่วประเทศปีงบประมาณ 2562 และปี 61

วันที่ 18 กรกฎาคม 2562 เก็บเก็บ 34,658 ล้าน ลบ.ม. หรือ เท่ากับ 49%

วันที่ 18 กรกฎาคม 2561 เก็บเก็บ 44,109 ล้าน ลบ.ม. หรือ เท่ากับ 62%

ภาค	สถานการณ์ปริมาณน้ำในอ่าง				ปริมาณน้ำเปลี่ยนแปลง (ล้าน ม.³)	สถานะ
	ล้น (แห่ง)	คงที่ (แห่ง)	เพิ่มขึ้น (แห่ง)	รวม (แห่ง)		
ภาคเหนือ	7	-	-	7	-280.00	ปริมาณน้ำในอ่างเก็บน้ำลดลง
ภาคตะวันออกเฉียงเหนือ	10	-	-	12	-60.00	ปริมาณน้ำในอ่างเก็บน้ำลดลง
ภาคกลาง	2	1	-	3	-9.00	ปริมาณน้ำในอ่างเก็บน้ำลดลง
ภาคตะวันตก	1	-	1	2	3.00	ปริมาณน้ำในอ่างเก็บน้ำเพิ่มขึ้น
ภาคตะวันออก	7	3	-	10	-13.10	ปริมาณน้ำในอ่างเก็บน้ำลดลง
ภาคใต้	2	-	2	4	-93.00	ปริมาณน้ำในอ่างเก็บน้ำลดลง
รวมทั้งประเทศ	29	5	4	38	-452.10	ปริมาณน้ำในอ่างเก็บน้ำลดลง

ภาค	อ่างเก็บน้ำ	ความจุที่ (ล้าน ม.³)	ปริมาณน้ำที่ใช้งานได้ (ล้าน ม.³)	ใช้การได้จริง (ล้าน ม.³)	ปริมาณน้ำรวม วันที่ 18 กรกฎาคม 2561		ปัจจุบัน วันที่ 18 กรกฎาคม 2562				สัปดาห์ก่อน วันที่ 12 กรกฎาคม 2562				ปริมาณน้ำ + เพิ่มขึ้น - ลดลง (ล้าน ม.³)	สถานการณ์ในอ่าง
					%	%	ปริมาณน้ำรวม		ปริมาณน้ำใช้การได้จริง		ปริมาณน้ำรวม		ปริมาณน้ำใช้การได้จริง			
							ปริมาณน้ำ (ล้าน ม.³)	%	ปริมาณน้ำ (ล้าน ม.³)	%	ปริมาณน้ำ (ล้าน ม.³)	%	ปริมาณน้ำ (ล้าน ม.³)	%		
ภาคเหนือ (7)																
1	ภูมิพล (2)	13,462	3,800	9,662	7,245	54%	4,710	35%	910	7%	4863	36%	1,063	8%	-153.00	ลดลง
2	สิริกิติ์ (2)	9,510	2,850	6,660	5,165	54%	3,388	36%	538	6%	3486	37%	636	7%	-98.00	ลดลง
3	แม่งัด เข้มงใหม่	265	12	253	120	45%	77	29%	65	25%	81	31%	69	26%	-4.00	ลดลง
4	แม่งาว เข้มงใหม่	263	14	249	70	27%	46	17%	32	12%	51	19%	37	14%	-5.00	ลดลง
5	กัวลม ลำปาง	106	3	103	38	36%	32	30%	29	27%	34	32%	31	29%	-2.00	ลดลง
6	กัวลอม ลำปาง	170	6	164	89	52%	56	33%	50	29%	64	38%	58	34%	-8.00	ลดลง
7	แควน้อย พิชญโลก	939	43	896	148	16%	147	16%	104	11%	157	17%	114	12%	-10.00	ลดลง
	แม่มอก	110	16	94	45	41%	34	31%	18	16%	36	33%	20	18%	-2.00	ลดลง
รวมภาคเหนือ 34.85%		24,825	6,744	18,081	12,921	52%	8,489	34%	1,728	7%	8772	35%	2,008	8%	-280.00	ลดลง
ภาคตะวันออกเฉียงเหนือ (12)																
8	ห้วยหลวง อุดรธานี	136	7	129	62	46%	30	22%	23	17%	31	23%	24	18%	-1.00	ลดลง
9	น้ำจืด สกลนคร	520	45	475	383	46%	236	45%	191	37%	246	47%	201	39%	-10.00	ลดลง
10	น้ำพอง (2) สกลนคร	165	8	157	56	34%	32	19%	24	15%	37	22%	29	18%	-5.00	ลดลง
11	จุฬารัตน์ (2) ชัยภูมิ	164	37	127	84	51%	45	27%	8	5%	50	30%	13	8%	-5.00	ลดลง
12	ลุมพินี (2) ขอนแก่น	2,431	581	1,850	759	31%	573	24%	-	0%	579	24%	-	0%	-	คงที่
13	ลำปาว กาฬสินธุ์	1,980	100	1,880	874	44%	514	26%	414	21%	553	28%	453	23%	-39.00	ลดลง
14	ลำตะคอง นครราชสีมา	314	22	292	205	65%	159	51%	137	44%	163	52%	141	45%	-4.00	ลดลง
15	ลำพระเพลิง นครราชสีมา	155	1	154	89	57%	23	15%	22	14%	24	15%	23	15%	-1.00	ลดลง
16	มูลมน นครราชสีมา	141	7	134	71	50%	42	30%	35	25%	43	30%	36	26%	-1.00	ลดลง
17	ลำแซะ นครราชสีมา	275	7	268	124	45%	87	32%	80	29%	91	33%	84	31%	-4.00	ลดลง
18	ลำนางรองบุรีรัมย์	121	3	118	58	48%	27	22%	24	20%	28	23%	25	21%	-1.00	ลดลง
19	สิรินธร (2) อุบลราชธานี	1,966	831	1,135	974	50%	869	44%	38	2%	858	44%	27	1%	11.00	เพิ่มขึ้น
รวมภาค ดอน. 11.80%		8,369	1,649	6,720	3,738	45%	2,637	32%	996	12%	2703	32%	1,056	13%	-60.00	ลดลง
ภาคกลาง (3)																
20	ป่าสักชลสิทธิ์ ลพบุรี	960	3	957	187	19%	48	5%	45	5%	56	6%	53	6%	-8.00	ลดลง
21	น้ำเสลา อุทัยธานี	160	17	143	77	48%	38	24%	21	13%	38	24%	21	13%	-	คงที่
22	กระเสียว สุพรรณบุรี	240	40	200	193	80%	68	28%	28	12%	69	29%	29	12%	-1.00	ลดลง
รวมภาคกลาง 1.92%		1,360	60	1,300	457	34%	154	11%	94	7%	163	12%	103	8%	-9.00	ลดลง
ภาคตะวันตก (2)																
23	ศรีนครินทร์ (2) กาญจนบุรี	17,745	10,265	7,480	14,581	82%	13,581	77%	3,316	19%	13,606	77%	3,341	19%	-25.00	ลดลง
24	วีรชาลภรณ์ (2) กาญจนบุรี	8,860	3,012	5,848	5,708	64%	4,510	51%	1,498	17%	4,482	51%	1,470	17%	28.00	เพิ่มขึ้น
รวมภาคตะวันตก 37.51%		26,605	13,277	13,328	20,289	76%	18,092	68%	4,814	18%	18,088	68%	4,811	18%	3.00	เพิ่มขึ้น
ภาคตะวันออก (6+4)																
25	ขุนด่าน นครนายก	224	5.00	219	99	44%	35	16%	30	13%	35	16%	30	13%	-	คงที่
26	คลองสียัด ฉะเชิงเทรา	420	30.00	390	211	50%	54	13%	24	6%	57	14%	27	6%	-3.00	ลดลง
27	บางพระ (3) ชลบุรี	117	12.00	105	67	57%	42	36%	30	26%	43	37%	31	26%	-1.00	ลดลง
28	หนองปลาไหล (3) ระยอง	164	13.75	150	114	70%	96	59%	82	50%	96	59%	82	50%	-	คงที่
29	ประแสร์ (3) ระยอง	295	20.00	275	206	70%	118	40%	98	33%	123	42%	103	35%	-5.00	ลดลง
30	มาบประชัน (3) ระยอง	17	0.72	16	12	70%	9	54%	8	49%	9	55%	8.41	51%	-0.25	ลดลง
31	หนองค้อ (3) ระยอง	21	1.00	20	11	52%	6	28%	5	23%	6	28%	5.05	24%	-0.12	ลดลง
32	ดอกกราย (3) ระยอง	79	3.00	76	51	65%	29	36%	26	33%	30	38%	26.89	34%	-1.00	ลดลง
33	คลองใหญ่ (3) ระยอง	45	3.00	42	28	62%	24	52%	21	46%	27	58%	23.53	52%	-2.73	ลดลง
34	นคมดินทรจันทรา ปราจีนบุรี	295	19.00	276	76	26%	66	22%	47	16%	66	22%	47.00	16%	-	คงที่
รวมภาคตะวันออก 2.37%		1,678	107	1,570	875	52%	478	29%	371	22%	492	29%	384	23%	-13.10	ลดลง
ภาคใต้ (4)																
35	แก่งกระจาน เพชรบุรี	710	65	645	417	59%	365	51%	300	42%	362	51%	297	42%	3.00	เพิ่มขึ้น
36	ปราณบุรี ประจวบคีรีขันธ์	391	18	373	289	74%	196	50%	178	46%	195	50%	177	45%	1.00	เพิ่มขึ้น
37	รัชชประภา (2) สุราษฎร์ธานี	5,639	1,352	4,287	4,205	75%	3,398	60%	2,046	36%	3465	61%	2,113	37%	-67.00	ลดลง
38	บางยาง (2) ยะลา	1,454	276	1,178	917	63%	848	58%	572	39%	878	60%	602	41%	-30.00	ลดลง
รวมภาคใต้ 11.55%		8,194	1,711	6,483	5,829	71%	4,807	59%	3,096	38%	4,900	60%	3,189	39%	-93.00	ลดลง
รวมทั้งประเทศ 100%(38)		71,031	23,548	47,482	44,109	62%	34,658	49%	11,099	16%	35118	49%	11,551	16%	-452.10	ลดลง

ที่มาข้อมูล : ตารางสรุปสภาพน้ำในอ่างเก็บน้ำขนาดใหญ่ทั่วประเทศ และตารางสรุปสภาพน้ำในอ่างเก็บน้ำภาคตะวันออก กรมชลประทาน

หมายเหตุ :

- อ่างเก็บน้ำขนาดใหญ่ หมายถึง อ่างเก็บน้ำที่มีความจุตั้งแต่ 100 ล้าน ลบ.ม. ขึ้นไป
- เป็นอ่างเก็บน้ำอยู่ในความรับผิดชอบของการไฟฟ้าฝ่ายผลิตแห่งประเทศไทย(10) นอกนั้นอยู่ในความรับผิดชอบของกรมชลประทาน (28)
- เป็นอ่างเก็บน้ำขนาดกลางที่มีความสำคัญต่อการอุตสาหกรรมและการประปา ของลุ่มน้ำชายฝั่งทะเลตะวันออก
- ที่มา : กรมชลประทาน และการไฟฟ้าฝ่ายผลิตแห่งประเทศไทย
- จังหวัดที่มีอ่างเก็บน้ำขนาดใหญ่มีจำนวน 26 จังหวัด ไม่มี 50 จังหวัด

รศ. นายสัตย์ ระเด็นเกตุของอ่าง



ศูนย์เขลชา



ศูนย์ป้องกันกักตุนน้ำ กรมทรัพยากรน้ำ

ลำดับของเขื่อนตามความจุ

- ศรีนครินทร์ 2.ภูมิพล 3.สิริกิติ์ 4.วีรชาลภรณ์ 5.รัชชประภา
- 6.ลุมพินี 7.สิรินธร 8.บางยาง 9.ลำปาว 10.ป่าสัก

ลำดับของเขื่อนตามปริมาณน้ำใช้การได้

- ภูมิพล 2.ศรีนครินทร์ 3.สิริกิติ์ 4.วีรชาลภรณ์ 5.รัชชประภา
- 6.ลำปาว 7.ลุมพินี 8.บางยาง 9.สิรินธร 10.ป่าสัก