

# รายงานสถานการณ์น้ำลุ่มน้ำเจ้าพระยา

## วันที่ 23 กรกฎาคม 2562

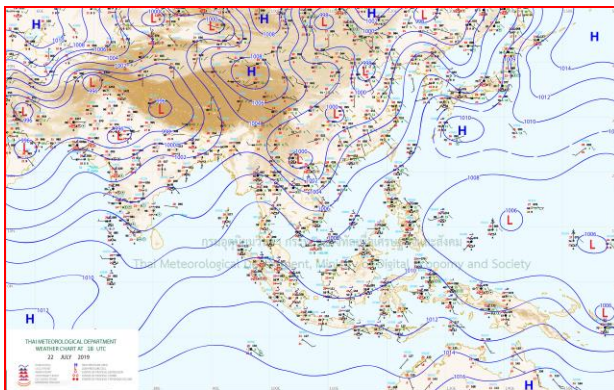
### 1) สภาพภูมิอากาศ

ลักษณะอากาศทั่วไป (ที่มา: กรมอุตุนิยมวิทยา)

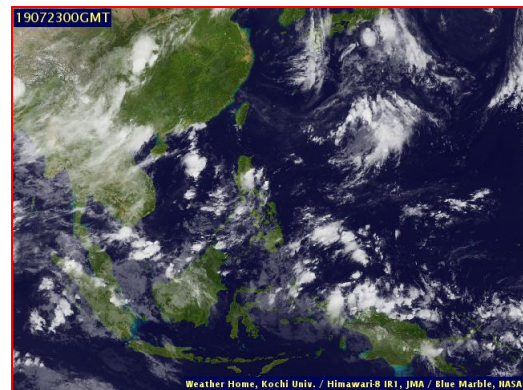
พยากรณ์อากาศ 24 ชั่วโมง ภาคเหนือและภาคตะวันออกเฉียงเหนือยังคงมีการกระจายของฝนมากกว่าภาคอื่นๆ ส่วนภาคใต้ ภาคตะวันออก และภาคกลางมีปริมาณฝนน้อย สำหรับบริเวณทะเลอันดามันมีคลื่นสูง 1-2 เมตร ส่วนบริเวณที่มีฝนฟ้าคะนองคลื่นสูงประมาณ 2 เมตร ขอให้ชาวเรือเดินเรือด้วยความระมัดระวังในบริเวณที่มีฝนฟ้าคะนอง

มรสุมตะวันตกเฉียงใต้ที่พัดปกคลุมทะเลอันดามัน และประเทศไทยมีกำลังปานกลาง ในขณะที่มีหย่อมความกดอากาศต่ำปกคลุมประเทศเวียดนามตอนบน ลักษณะเช่นนี้ทำให้ภาคเหนือและภาคตะวันออกเฉียงเหนือยังคงมีการกระจายของฝนมากกว่าภาคอื่นๆ ส่วนภาคใต้ ภาคตะวันออก และภาคกลางมีปริมาณฝนน้อย สำหรับคลื่นลมบริเวณทะเลอันดามันและอ่าวไทยมีกำลังอ่อนลง

สภาพอากาศภาคกลาง มีเมฆบางส่วนกับมีฝนฟ้าคะนอง ร้อยละ 20 ของพื้นที่ ส่วนมากบริเวณจังหวัดกาญจนบุรี อุทัยธานี นครสวรรค์ และชัยนาท อุณหภูมิต่ำสุด 24-26 องศาเซลเซียส อุณหภูมิสูงสุด 34-36 องศาเซลเซียส ลมตะวันตกเฉียงใต้ ความเร็ว 15-30 กม./ชม.



แผนที่อากาศ วันที่ 23 ก.ค. 2562 เวลา 07.00 น.

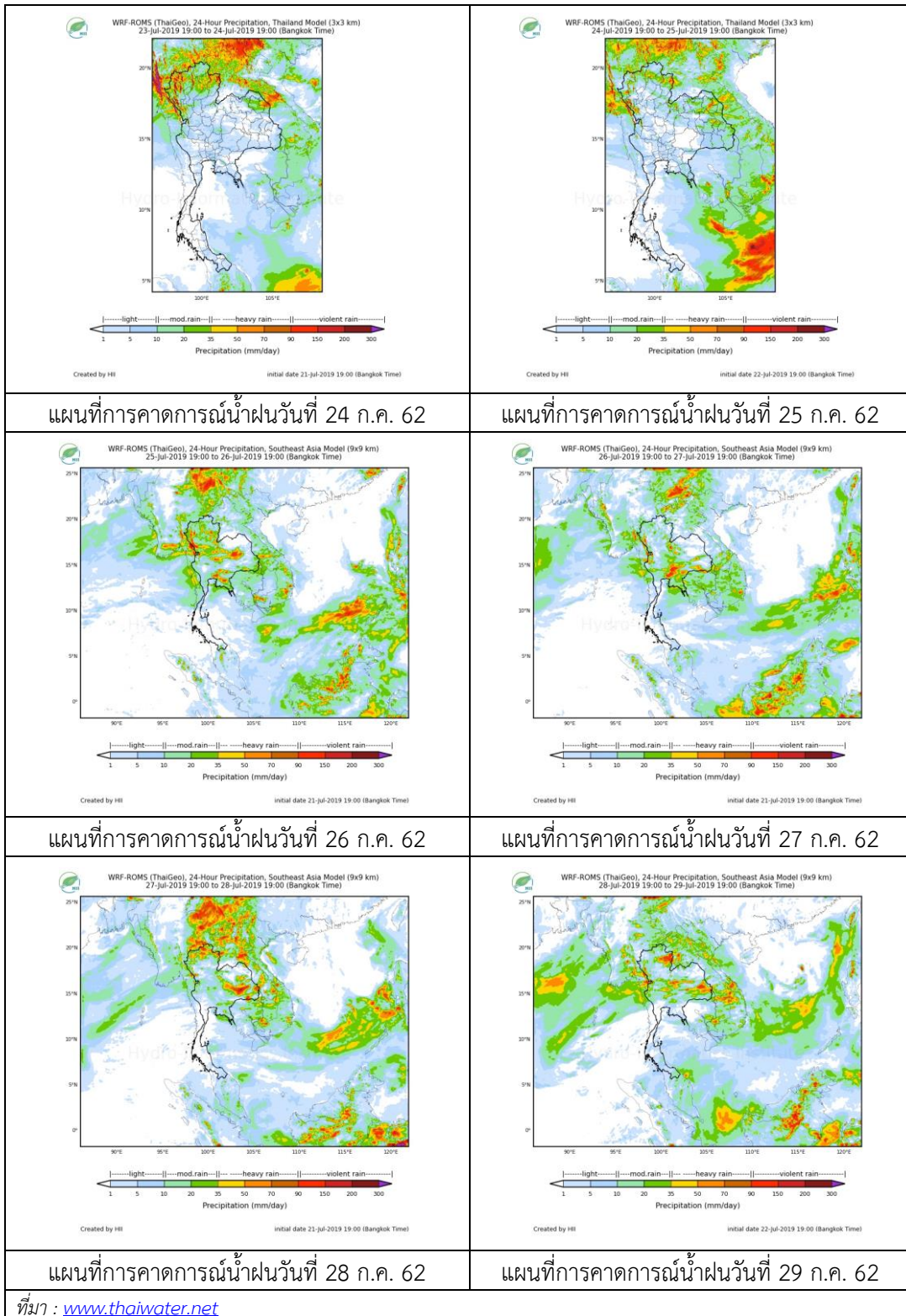


ภาพถ่ายจากดาวเทียม วันที่ 23 ก.ค. 2562

### 2) สถานการณ์ฝน

จากข้อมูลสถานการณ์น้ำฝนในพื้นที่ลุ่มน้ำเจ้าพระยาของวันที่ 23 กรกฎาคม 2562 จากกรมทรัพยากรน้ำ กรมอุตุนิยมวิทยา กรมชลประทาน และสถาบันสารสนเทศทรัพยากรน้ำและการเกษตร (องค์การมหาชน) พบว่ามีฝนตกบางพื้นที่ในลุ่มน้ำ

สถานการณ์น้ำฝน



## 3) ข้อมูลปริมาณน้ำในลำน้ำ

ลุ่มน้ำเจ้าพระยา ระดับน้ำอยู่ในเกณฑ์ปกติ โดยระดับน้ำยังคงทรงตัว

สถานการณ์น้ำท่า (23 ก.ค. – 25 ก.ค. 2562 ที่มา: กรมชลประทาน)

สถานี	แม่น้ำ	อำเภอ	จังหวัด	ระดับตลิ่ง	อังคาร	พุธ	พฤหัสบดี
				ปริมาณน้ำ (ลบ.ม./วิ.)	23 ก.ค.	24 ก.ค.	25 ก.ค.
C.2	เจ้าพระยา	เมือง	นครสวรรค์	26.20	17.71	17.74	17.79
				3,590	232	240	250
C.13	เขื่อน เจ้าพระยา	สรรพยา	ชัยนาท	17.21	14.35	14.32	14.30
				2,840	60	60	60
C.3	เจ้าพระยา	เมือง	สิงห์บุรี	11.70	1.62	1.61	1.60
				2,340	53	53	52
C.35	เจ้าพระยา	พระนครศรีอยุธยา	พระนครศรีอยุธยา	4.58	0.59	0.53	0.50
				1,155	**	**	**
C.36	คลองบาง หลวง	บางบาล	พระนครศรีอยุธยา	4.00	0.24	0.12	0.04
				404	**	**	**
C.37	คลอง บางบาน	บางบาล	พระนครศรีอยุธยา	3.80	0.27	0.14	0.06
				134	**	**	**

สถานีทับกฤช ต.ทับกฤชใต้ อ.ชุมแสง  
จ.นครสวรรค์ (ลุ่มน้ำเจ้าพระยา)



สถานีศาลากลางอ่างทอง ต.บางแก้ว อ.เมือง  
จ.อ่างทอง (ลุ่มน้ำเจ้าพระยา)



สถานีสะพานปรีดี-ธำรง ต.หัวรอ อ.พระนครศรีอยุธยา  
จ.พระนครศรีอยุธยา (ลุ่มน้ำเจ้าพระยา)



สถานีบ้านท้ายดง ต.บางกระบือ อ.สามโคก  
จ.ปทุมธานี (ลุ่มน้ำเจ้าพระยา)



ปริมาณน้ำในลำน้ำต่างๆ ในพื้นที่ลุ่มน้ำเจ้าพระยา

4) สรุป

สถานการณ์ในลุ่มน้ำเจ้าพระยาอยู่ในเกณฑ์ปกติ โดยระดับน้ำเขื่อนเจ้าพระยามีปริมาณน้ำไหลผ่าน 60 ลบ.ม./วินาที ระดับน้ำเหนือเขื่อน + 14.35 ม.รทก. ระดับน้ำท้ายเขื่อน +5.38 ม.รทก.