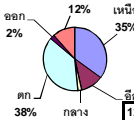


ปริมาณน้ำรวมทั้งหมด 70,921 ล้าน ลบ.ม. (100%)



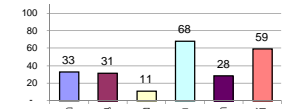
รายงานสรุปสภาพน้ำในอ่างเก็บน้ำขนาดใหญ่และขนาดกลาง

รายงานสถานการณ์ ณ วันที่ 26 กรกฎาคม 2562

% ปริมาณน้ำรวมแต่ละภาคปัจจุบัน

ปริมาณน้ำในอ่างที่ใช้การได้ในสัปดาห์นี้ + มากกว่า / - น้อยกว่า สัปดาห์ก่อน **358.81** ล้าน ลบ.ม.

สรุปสถานการณ์ปริมาณน้ำในอ่างเก็บน้ำที่ใช้ในกิจกรรมทั้งหมดประเทศ มากกว่าปริมาณน้ำที่เหลือเข้าอ่าง เมื่อเทียบกับสัปดาห์ที่ผ่านมา ควรใช้น้ำอย่างระมัดระวัง



เปรียบเทียบปริมาณน้ำรวม
ประเทศไทยปัจจุบัน
ปี 62 และ 61

วันที่ 26 กรกฎาคม 2562 เก้าแก้ว

34,183 ล้าน ลบ.ม. หรือ เท่ากับ

49%

วันที่ 26 กรกฎาคม 2561 เก้าแก้ว

46,783 ล้าน ลบ.ม. หรือ เท่ากับ

66%

ภาค	สถานการณ์ปริมาณน้ำในอ่าง				ปริมาณน้ำเปลี่ยนแปลง (ล้าน ม.)	สถานะ
	ล้น (แห่ง)	คงที่ (แห่ง)	เพิ่มขึ้น (แห่ง)	รวม (แห่ง)		
ภาคเหนือ	5	1	1	7	-285.00	ปริมาณน้ำในอ่างเก็บน้ำลดลง
ภาคตะวันออกเฉียงเหนือ	8	2	2	12	-2.00	ปริมาณน้ำในอ่างเก็บน้ำลดลง
ภาคกลาง	1	2	-	3	-7.00	ปริมาณน้ำในอ่างเก็บน้ำลดลง
ภาคตะวันตก	2	-	-	2	-65.00	ปริมาณน้ำในอ่างเก็บน้ำลดลง
ภาคตะวันออก	5	3	2	10	-4.81	ปริมาณน้ำในอ่างเก็บน้ำลดลง
ภาคใต้	2	-	2	4	5.00	ปริมาณน้ำในอ่างเก็บน้ำเพิ่มขึ้น
รวมทั้งประเทศ	23	8	7	38	-358.81	ปริมาณน้ำในอ่างเก็บน้ำลดลง

สรุปสถานการณ์ปริมาณน้ำในอ่าง			
คงที่	8	อ่าง	
ลดลง	23	อ่าง	
เพิ่มขึ้น	7	อ่าง	

ภาค	อ่างเก็บน้ำ	ความจุที่ (ล้าน ม.)	ปริมาณน้ำที่ใช้งานได้ (ล้าน ม.)	ใช้การได้จริง (ล้าน ม.)	ปริมาณน้ำรวม วันที่ 26 กรกฎาคม 2561		ปัจจุบัน วันที่ 26 กรกฎาคม 2562				สัปดาห์ก่อน วันที่ 20 กรกฎาคม 2562				ปริมาณน้ำ + เพิ่มขึ้น - ลดลง (ล้าน ม.)	สถานการณ์ในอ่าง
					%	%	ปริมาณน้ำรวม		ปริมาณน้ำใช้การได้จริง		ปริมาณน้ำรวม		ปริมาณน้ำใช้การได้จริง			
							ปริมาณน้ำ (ล้าน ม.)	%	ปริมาณน้ำ (ล้าน ม.)	%	ปริมาณน้ำ (ล้าน ม.)	%	ปริมาณน้ำ (ล้าน ม.)	%		
ภาคเหนือ (7)																
1	ภูมิพล (2)	13,462	3,800	9,662	7,453	55%	4,502	33%	702	5%	4666	35%	866	6%	-164.00	ลดลง
2	สิริกิติ์ (2)	9,510	2,850	6,660	5,655	59%	3,257	34%	407	4%	3356	35%	506	5%	-99.00	ลดลง
3	แม่จัน เชียงใหม่	265	12	253	125	47%	76	29%	64	24%	76	29%	64	24%	-	คงที่
4	แมกวง เชียงใหม่	263	14	249	75	29%	43	16%	29	11%	45	17%	31	12%	-2.00	ลดลง
5	กัวลม ลำปาง	106	3	103	44	42%	39	37%	36	34%	34	32%	31	29%	5.00	เพิ่มขึ้น
6	ก้าคอนมา ลำปาง	170	6	164	97	57%	41	24%	35	21%	51	30%	45	26%	-10.00	ลดลง
7	แควน้อย พิจิตร	939	43	896	207	22%	126	13%	83	9%	141	15%	98	10%	-15.00	ลดลง
	แม่มอก	110	16	94	41	37%	33	30%	17	15%	34	31%	18	16%	-1.00	ลดลง
	รวมภาคเหนือ 34.85%	24,825	6,744	18,081	13,696	55%	8,117	33%	1,356	5%	8403	34%	1,641	7%	-285.00	ลดลง
ภาคตะวันออกเฉียงเหนือ (12)																
8	ห้วยหลวง อุดรธานี	136	7	129	63	46%	29	21%	22	16%	30	22%	23	17%	-1.00	ลดลง
9	น้ำจืด สกลนคร	520	45	475	406	78%	223	43%	178	34%	232	45%	187	36%	-9.00	ลดลง
10	น้ำพอง (2) สกลนคร	165	8	157	56	34%	33	20%	25	15%	32	19%	24	15%	1.00	เพิ่มขึ้น
11	จันทบูรณ์ (2) ชัยภูมิ	164	37	127	107	65%	43	26%	6	4%	44	27%	7	4%	-1.00	ลดลง
12	ลุมพินี (2) ขอนแก่น	2,431	581	1,850	789	32%	562	23%	-	0%	570	23%	-	0%	-	คงที่
13	ลำปาว กาฬสินธุ์	1,980	100	1,880	975	49%	478	24%	378	19%	499	25%	399	20%	-21.00	ลดลง
14	ลำตะคอง นครราชสีมา	314	22	292	207	66%	150	48%	128	41%	156	50%	134	43%	-6.00	ลดลง
15	ลำพระเพลิง นครราชสีมา	155	1	154	80	52%	23	15%	22	14%	23	15%	22	14%	-	คงที่
16	มูลนง นครราชสีมา	141	7	134	69	49%	39	28%	32	23%	41	29%	34	24%	-2.00	ลดลง
17	ลำพระนครราชสีมา	275	7	268	124	45%	79	29%	72	26%	86	31%	79	29%	-7.00	ลดลง
18	ลำมูลยงบุรีรัมย์	121	3	118	53	44%	26	21%	23	19%	27	22%	24	20%	-1.00	ลดลง
19	สิรินธร (2) อุบลราชธานี	1,966	831	1,135	1,022	52%	914	46%	83	4%	869	44%	38	2%	45.00	เพิ่มขึ้น
	รวมภาคตะวันออกเฉียงเหนือ 11.80%	8,369	1,649	6,720	3,950	47%	2,599	31%	969	12%	2,609	31%	971	12%	-2.00	ลดลง
ภาคกลาง (3)																
20	ป่าสักชลสิทธิ์ ลพบุรี	960	3	957	309	32%	39	4%	36	4%	46	5%	43	4%	-7.00	ลดลง
21	น้ำเสลา อุทัยธานี	160	17	143	77	48%	38	24%	21	13%	38	24%	21	13%	-	คงที่
22	กระเสียว สุพรรณบุรี	240	40	200	189	79%	69	29%	29	12%	69	29%	29	12%	-	คงที่
	รวมภาคกลาง 1.92%	1,360	60	1,300	576	42%	146	11%	86	6%	153	11%	93	7%	-7.00	ลดลง
ภาคตะวันตก (2)																
23	ศรีนครินทร์ (2) กาญจนบุรี	17,745	10,265	7,480	14,932	84%	13,514	76%	3,249	18%	13,574	76%	3,309	19%	-60.00	ลดลง
24	วังจันทน์ (2) กาญจนบุรี	8,860	3,012	5,848	6,589	74%	4,510	51%	1,498	17%	4,515	51%	1,503	17%	-5.00	ลดลง
	รวมภาคตะวันตก 37.51%	26,605	13,277	13,328	21,522	81%	18,024	68%	4,747	18%	18,089	68%	4,812	18%	-65.00	ลดลง
ภาคตะวันออก (6+4)																
25	ขุนด่าน นครนายก	224	5.00	219	120	54%	36	16%	31	14%	35	16%	30	13%	1.00	เพิ่มขึ้น
26	คลองสียัด ฉะเชิงเทรา	420	30.00	390	205	49%	54	13%	24	6%	54	13%	24	6%	-	คงที่
27	บางพระ (3) ชลบุรี	117	12.00	105	65	56%	42	36%	30	26%	42	36%	30	26%	-	คงที่
28	หนองปลาไหล (3) ระยอง	164	13.75	150	114	70%	96	59%	82	50%	97	59%	83	51%	-1.00	ลดลง
29	ประแสร์ (3) ระยอง	295	20.00	275	193	65%	117	40%	97	33%	118	40%	98	33%	-1.00	ลดลง
30	มาบประชัน (3) ระยอง	17	0.72	16	11	69%	8	51%	8	47%	9	53%	8.04	48%	-0.27	ลดลง
31	หนองค้อ (3) ระยอง	21	1.00	20	11	51%	6	28%	5	23%	6	27%	4.88	23%	0.09	เพิ่มขึ้น
32	ดอกกราย (3) ระยอง	79	3.00	76	50	63%	27	34%	24	31%	29	36%	25.52	32%	-1.15	ลดลง
33	คลองใหญ่ (3) ระยอง	45	3.00	42	24	53%	21	45%	18	39%	23	51%	20.13	44%	-2.48	ลดลง
34	นคมดินทรจันทรา ปราจีนบุรี	295	19.00	276	90	31%	66	22%	47	16%	66	22%	47.00	16%	-	คงที่
	รวมภาคตะวันออก 2.37%	1,678	107	1,570	883	53%	473	28%	366	22%	478	29%	371	22%	-4.81	ลดลง
ภาคใต้ (4)																
35	แก่งกระจาน เพชรบุรี	710	65	645	620	87%	368	52%	303	43%	366	52%	301	42%	2.00	เพิ่มขึ้น
36	ปราณบุรี ประจวบคีรีขันธ์	391	18	373	329	84%	195	50%	177	45%	196	50%	178	46%	-1.00	ลดลง
37	รัชชประภา (2) สุราษฎร์ธานี	5,639	1,352	4,287	4,324	77%	3,432	61%	2,080	37%	3,420	61%	2,068	37%	12.00	เพิ่มขึ้น
38	บางยาง (2) ยะลา	1,454	276	1,178	882	61%	829	57%	553	38%	837	58%	561	39%	-8.00	ลดลง
	รวมภาคใต้ 11.55%	8,194	1,711	6,483	6,156	75%	4,823	59%	3,113	38%	4,819	59%	3,108	38%	5.00	เพิ่มขึ้น
	รวมทั้งประเทศ 100%(38)	71,031	23,548	47,482	46,783	66%	34,183	48%	10,637	15%	34,551	49%	10,996	15%	-358.81	ลดลง

ที่มาข้อมูล : ตารางสรุปสภาพน้ำในอ่างเก็บน้ำขนาดใหญ่ทั่วประเทศ และตารางสรุปสภาพน้ำในอ่างเก็บน้ำภาคตะวันออก กรมชลประทาน

หมายเหตุ :

- อ่างเก็บน้ำขนาดใหญ่ หมายถึง อ่างเก็บน้ำที่มีความจุตั้งแต่ 100 ล้าน ลบ.ม. ขึ้นไป
- เป็นอ่างเก็บน้ำอยู่ในความรับผิดชอบของการไฟฟ้าฝ่ายผลิตแห่งประเทศไทย(10) นอกนั้นอยู่ในความรับผิดชอบของกรมชลประทาน (28)
- เป็นอ่างเก็บน้ำขนาดกลางที่มีความสำคัญต่อการอุตสาหกรรมและการประมง ของลุ่มน้ำชายฝั่งทะเลตะวันออก
- ที่มา : กรมชลประทาน และการไฟฟ้าฝ่ายผลิตแห่งประเทศไทย
- จังหวัดที่มีอ่างเก็บน้ำขนาดใหญ่มีจำนวน 26 จังหวัด ไม่มี 50 จังหวัด

รศ. นายถิร รังสีเกษม กักของอ่าง



ศูนย์เขล



ศูนย์ป้องกันกักกักน้ำ กรมทรัพยากรน้ำ

ลำดับของเขื่อนตามความจุ

- ศรีนครินทร์ 2.ภูมิพล 3.สิริกิติ์ 4.วชิราลงกรณ 5.รัชชประภา
- 6.ลุมพินี 7.สิรินธร 8.บางยาง 9.ลำปาว 10.ป่าสัก

ลำดับของเขื่อนตามปริมาณน้ำใช้การได้

- ภูมิพล 2.ศรีนครินทร์ 3.สิริกิติ์ 4.วชิราลงกรณ 5.รัชชประภา
- 6.ลำปาว 7.ลุมพินี 8.บางยาง 9.สิรินธร 10.ป่าสัก