

## รายงานสถานการณ์น้ำลุ่มน้ำป่าสัก วันที่ 2 สิงหาคม 2562

### 1) สภาพภูมิอากาศ (ที่มา : กรมอุตุนิยมวิทยา)

#### ลักษณะอากาศทั่วไป

พยากรณ์อากาศ 24 ชั่วโมงข้างหน้า ภาคเหนือและภาคตะวันออกเฉียงเหนือมีฝนตกหนักบางแห่ง

ขอให้ประชาชนบริเวณดังกล่าวระวังอันตรายจากฝนที่ตกหนักและฝนที่ตกสะสม ซึ่งอาจทำให้เกิดน้ำท่วมฉับพลัน น้ำป่าไหลหลากในพื้นที่เสี่ยงภัยได้ ส่วนภาคตะวันออกเฉียงเหนือ ภาคกลางและภาคใต้ มีฝนฟ้าคะนองเพิ่มขึ้น สำหรับทะเลอันดามันและอ่าวไทยตอนบนทะเลมีคลื่นสูง 2-3 เมตร

ส่วนบริเวณที่มีฝนฟ้าคะนองคลื่นสูงมากกว่า 3 เมตร ขอให้ชาวเรือเดินเรือด้วยความระมัดระวังในบริเวณที่มีฝนฟ้าคะนอง

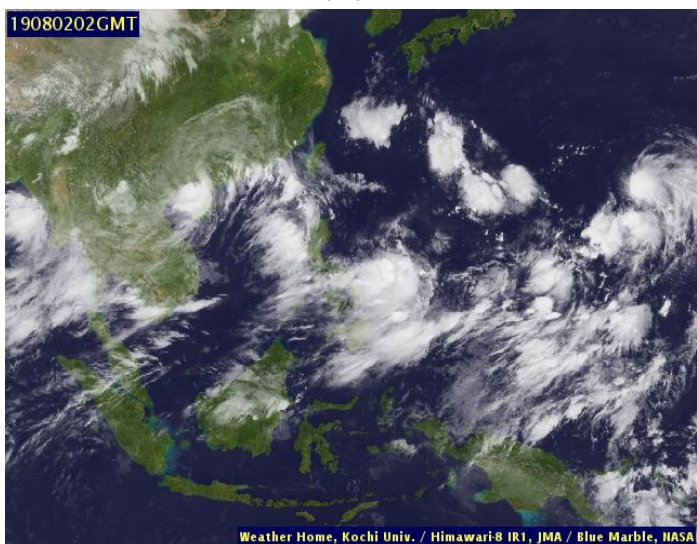
และเรือเล็กควรงดออกจากฝั่งจนถึงวันที่ 6 สิงหาคม 2562 อนึ่ง พายุโซนร้อน “วิกา” บริเวณอ่าวตังเกี๋ย ชายฝั่งมณฑลกว่างสี ประเทศจีน

กำลังเคลื่อนตัวทางตะวันตกอย่างช้า ๆ และจะเคลื่อนขึ้นฝั่งประเทศเวียดนามตอนบน ในวันที่ (2 สิงหาคม 2562)

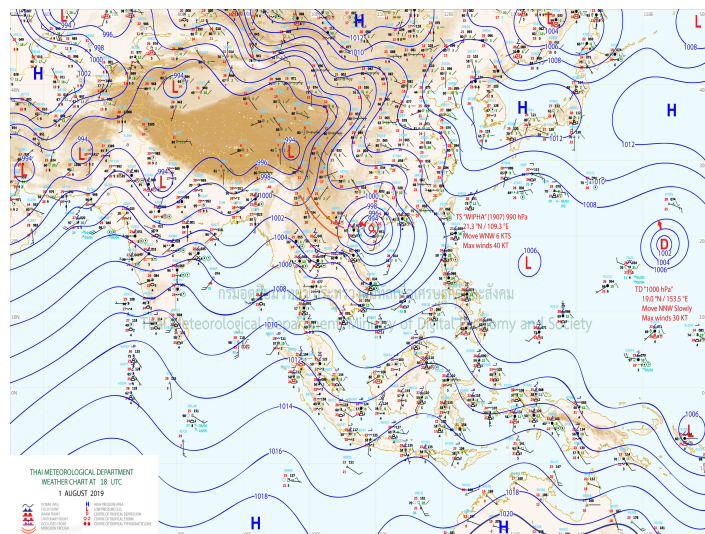
จึงขอให้ประชาชนติดตามประกาศจากกรมอุตุนิยมวิทยาอย่างใกล้ชิด

#### สภาพอากาศภาคกลาง ( เวลา 06:00 น.วันนี้ - 06:00 น.วันพรุ่งนี้ )

มีเมฆเป็นส่วนมาก กับมีฝนฟ้าคะนอง ร้อยละ 40 ของพื้นที่ และมีฝนตกหนักบางแห่ง บริเวณจังหวัดตราดบุรี กาญจนบุรี และอุทัยธานี อุณหภูมิต่ำสุด 23-25 องศาเซลเซียส อุณหภูมิสูงสุด 32-34 องศาเซลเซียส ลมตะวันตกเฉียงใต้ ความเร็ว 15-30 กม./ชม.



ภาพถ่ายดาวเทียม



แผนที่อากาศ

### 2) สรุปสถานการณ์ฝน

สรุปสถานการณ์ฝนในพื้นที่ลุ่มน้ำป่าสัก จากข้อมูลตรวจวัดปริมาณน้ำฝนของสถานีโทรมาตร โครงการพัฒนาระบบพยากรณ์และเตือนภัยทรัพยากรน้ำ กรมทรัพยากรน้ำ สสะสม 24 ชั่วโมง ระหว่างวันที่ 01 สิงหาคม 2562 เวลา 07:00 น. ถึง วันที่ 02 สิงหาคม 2562 เวลา 07:00 น.

และข้อมูลคาดการณ์ปริมาณน้ำฝนสะสม จากการประมวลผลข้อมูลภาพ NWP-WRF Model กรมอุตุนิยมวิทยา ดังแสดงในตาราง

| สถานีโทรมาตร                    | ที่ตั้ง                          | ปริมาณฝนตรวจวัดสะสม (ม.ม.) |       |          | ปริมาณฝนสะสมคาดการณ์ล่วงหน้า (ม.ม.) |          |        |
|---------------------------------|----------------------------------|----------------------------|-------|----------|-------------------------------------|----------|--------|
|                                 |                                  | 3 วัน                      | 2 วัน | เมื่อวาน | วันนี้                              | พรุ่งนี้ | 3 วัน  |
| 120401T โรงเรียนบ้านลำป่าสักมูล | ต.ตงมูลเหล็ก อ.เมือง จ.เพชรบูรณ์ | 8.50                       | 6.00  | 5.00     | 36.42                               | 57.50    | 57.50  |
| 120701T บ้านสำราญ               | ต.กุดตาเพชร อ.ลำสนธิ จ.ลพบุรี    | 8.00                       | 7.50  | 5.50     | 53.59                               | 100.67   | 100.67 |
| 120601T โรงเรียนบ้านหนองมะค่า   | ต.หนองมะค่า อ.โคกเจริญ จ.ลพบุรี  | 13.00                      | 12.00 | 6.50     | 8.75                                | 38.00    | 38.00  |



# โครงการพัฒนาระบบพยากรณ์และเตือนภัยทรัพยากรน้ำ



ศูนย์ป้องกันวิกฤติน้ำ กรมทรัพยากรน้ำ กระทรวงทรัพยากรธรรมชาติและสิ่งแวดล้อม

180 ถนนพระรามที่ 6 ซอย 34 แขวงสามเสนใน เขตพญาไท กรุงเทพมหานคร 10400 โทรศัพท์ 0 2271 6000

<http://tele-pwps.dwr.go.th>

## รายงานสถานการณ์น้ำลุ่มน้ำป่าสัก วันที่ 2 สิงหาคม 2562

| สถานีโทรมาตร                       | ที่ตั้ง                               | ปริมาณฝนตรวจวัดสะสม (ม.ม.) |       |          | ปริมาณฝนสะสมคาดการณ์ล่วงหน้า (ม.ม.) |          |        |
|------------------------------------|---------------------------------------|----------------------------|-------|----------|-------------------------------------|----------|--------|
|                                    |                                       | 3 วัน                      | 2 วัน | เมื่อวาน | วันนี้                              | พรุ่งนี้ | 3 วัน  |
| 120108T รพ.สต.บ้านทับก๊ก           | ต.อู่ป้อม อ.ด่านซ้าย จ.เลย            | 13.50                      | 13.50 | 2.00     | 71.78                               | 100.34   | 100.34 |
| 120501T โรงเรียนบ้านสันเจริญ       | ต.ท่าดัวง อ.หนองไผ่ จ.เพชรบูรณ์       | 39.50                      | 25.00 | 3.50     | 31.31                               | 53.59    | 53.59  |
| 120802T โรงเรียนชอย12 สาย 4 ซ้าย   | ต.ดี่ลิ่ง อ.พัฒนานิคม จ.ลพบุรี        | 2.50                       | 2.50  | 2.00     | 8.84                                | 15.54    | 15.54  |
| 120502T อบต.บึงกระจับ              | ต.บึงกระจับ อ.วิเชียรบุรี จ.เพชรบูรณ์ | 25.50                      | 8.00  | 5.50     | 31.31                               | 53.59    | 53.59  |
| 120702T ลำสนธิที่บ้านท่ายาง        | ต.หนองยายโตะ อ.ชัยบาดาล จ.ลพบุรี      | 15.00                      | 15.00 | 8.00     | 53.59                               | 100.67   | 100.67 |
| 120901T ห้วยมวกเหล็กที่ อ.มวกเหล็ก | ต.มวกเหล็ก อ.มวกเหล็ก จ.สระบุรี       | 2.50                       | 2.50  | 2.50     | 3.57                                | 18.34    | 18.34  |

\*\*หมายเหตุ : ปริมาณฝนสะสมคาดการณ์ ได้จากการประมวลผลและคำนวณข้อมูลภาพจาก NWP-WRF Model กรมอุตุนิยมวิทยา\*\*

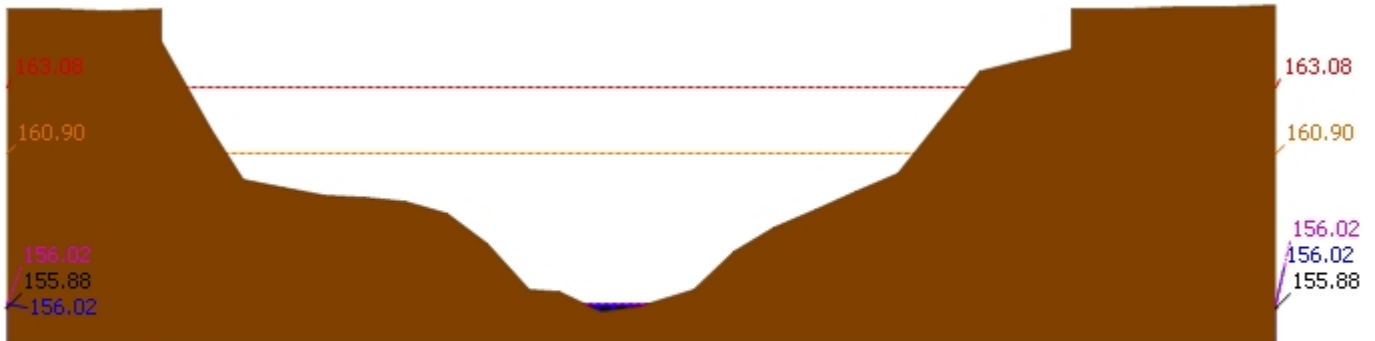
### 3) สรุประดับน้ำรายวัน

สรุปสถานการณ์น้ำในพื้นที่ลุ่มน้ำป่าสัก จากข้อมูลตรวจวัดระดับน้ำของสถานีโทรมาตรโครงการพัฒนาระบบพยากรณ์และเตือนภัยทรัพยากรน้ำ กรมทรัพยากรน้ำ ณ เวลา 07:00 น. ของวันที่ 02 สิงหาคม 2562 และข้อมูลระดับน้ำคาดการณ์จากแบบจำลองทางคณิตศาสตร์ ดังแสดงในตาราง

| สถานีโทรมาตร                             | ที่ตั้ง                           | ระดับเตือนภัย | ระดับน้ำตรวจวัด (ม.รทก) |        | ระดับน้ำคาดการณ์ล่วงหน้า |       |       |         |
|--|-----------------------------------|---------------|-------------------------|--------|--------------------------|-------|-------|---------|
|  |                                   |               | เมื่อวาน                | วันนี้ | 1 วัน                    | 2 วัน | 3 วัน | แนวโน้ม |
| 120107T แม่น้ำป่าสักที่ อ.เมืองเพชรบูรณ์ | ต.นาป่า อ.เมือง จ.เพชรบูรณ์       | 113.4         | 110.28                  | 110.30 |                          |       |       |         |
| 120106T แม่น้ำป่าสักที่ อ.เสาไห้         | ต.ศาลาไทย อ.เสาไห้ จ.สระบุรี      | 10.6          | 5.41                    | 5.46   |                          |       |       |         |
| 120205T แม่น้ำป่าสักที่บ้านอุมกะทาด      | ต.ศิลา อ.หล่มเก่า จ.เพชรบูรณ์     | 215.8         | 211.35                  | 211.40 |                          |       |       |         |
| 120109T แม่น้ำป่าสักที่ อ.แก่งคอย        | ต.แก่งคอย อ.แก่งคอย จ.สระบุรี     | 14.6          | 7.44                    | 7.44   | 7.44                     | 7.43  | 7.43  | คงที่   |
| 120110T แม่น้ำป่าสักที่บ้านวังโบลี       | ต.วังโบลี อ.หนองไผ่ จ.เพชรบูรณ์   | 92.5          | 85.31                   | 85.16  |                          |       |       |         |
| 120304T ห้วยน้ำพุที่บ้านกกกะบาก          | ต.โป่ง อ.ด่านซ้าย จ.เลย           | 305           | 301.31                  | 301.65 |                          |       |       |         |
| 120111T แม่น้ำป่าสักที่บ้านจางวาง        | ต.ลานบ่า อ.หล่มสัก จ.เพชรบูรณ์    | 132.7         | 129.88                  | 129.65 |                          |       |       |         |
| 120305T ห้วยน้ำพุที่ อ.หล่มเก่า          | ต.หล่มเก่า อ.หล่มเก่า จ.เพชรบูรณ์ | 158.1         | 156.05                  | 156.01 |                          |       |       |         |
| 120112T แม่น้ำป่าสักที่บ้านหนองแหวน      | ต.วังมะข่อ อ.เมือง จ.เพชรบูรณ์    | 100.3         | 94.22                   | 94.28  |                          |       |       |         |
| 120113T แม่น้ำป่าสักที่บ้านเขาคดิ่ง      | ต.คลองกระจิง อ.ศรีเทพ จ.เพชรบูรณ์ | 52.9          | 46.01                   | 46.00  |                          |       |       |         |
| 120702T ลำสนธิที่บ้านท่ายาง              | ต.หนองยายโตะ อ.ชัยบาดาล จ.ลพบุรี  | 53            | 48.50                   | 48.50  |                          |       |       |         |
| 120105T แม่น้ำป่าสักที่บ้านวังมลเหนือ    | ต.ท่าอิฐ อ.หล่มสัก จ.เพชรบูรณ์    | 160.9         | 155.88                  | 156.02 |                          |       |       |         |
| 120901T ห้วยมวกเหล็กที่ อ.มวกเหล็ก       | ต.มวกเหล็ก อ.มวกเหล็ก จ.สระบุรี   | 192.6         | 188.75                  | 188.76 |                          |       |       |         |

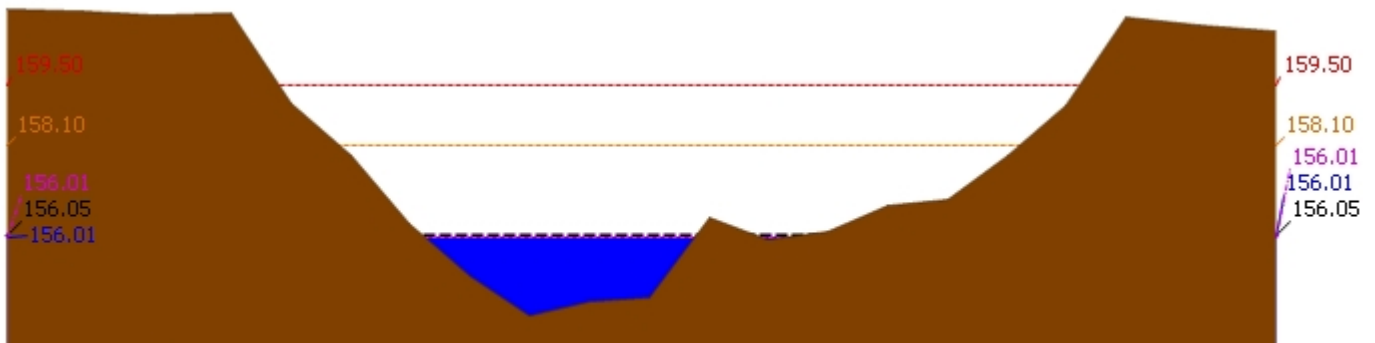
### 3.1) ระดับน้ำในลำน้ำ

## รายงานสถานการณ์น้ำลุ่มน้ำป่าสัก วันที่ 2 สิงหาคม 2562



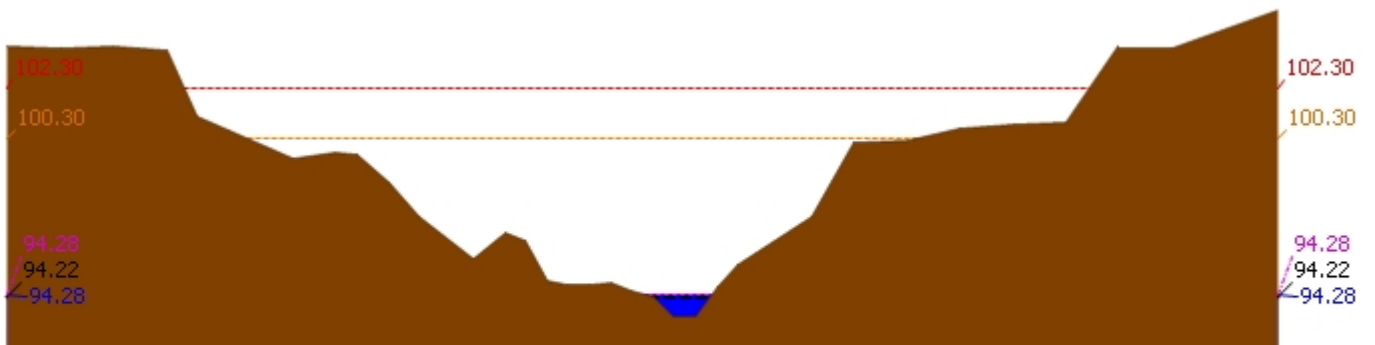
▲ ระดับปัจจุบัน --- ระดับวิกฤติ --- ระดับเฝ้าระวัง ---- เมื่อวาน 7:00 น. - - - - คาดการณ์ล่วงหน้า 1 วัน

สถานี 120105T แม่น้ำป่าสักที่บ้านวังมเสหนือ ต.ทำอัญญา อ.หล่มสัก จ.เพชรบูรณ์ ระดับน้ำ 156.02 ม.รทก.



▲ ระดับปัจจุบัน --- ระดับวิกฤติ --- ระดับเฝ้าระวัง ---- เมื่อวาน 7:00 น. - - - - คาดการณ์ล่วงหน้า 1 วัน

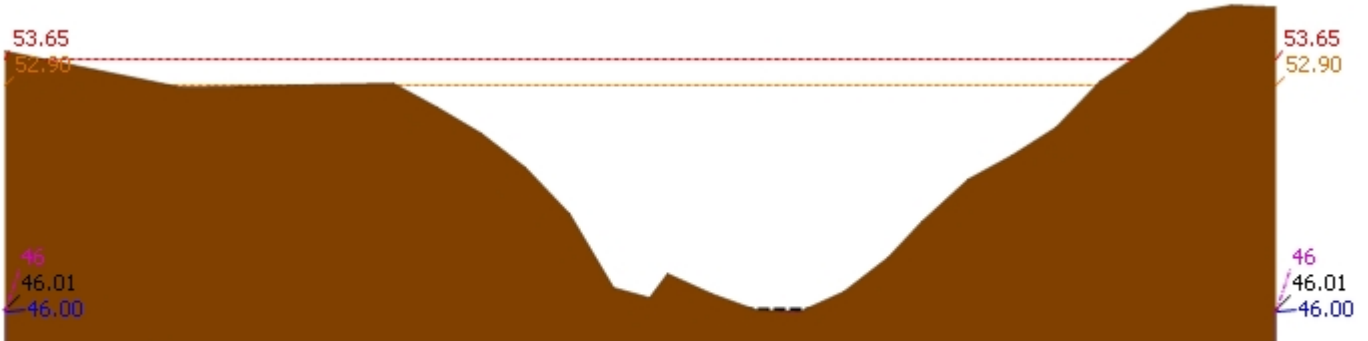
สถานี 120305T หัวน้ำพุที่ อ.หล่มเก่า ต.หล่มเก่า อ.หล่มเก่า จ.เพชรบูรณ์ ระดับน้ำ 156.01 ม.รทก.



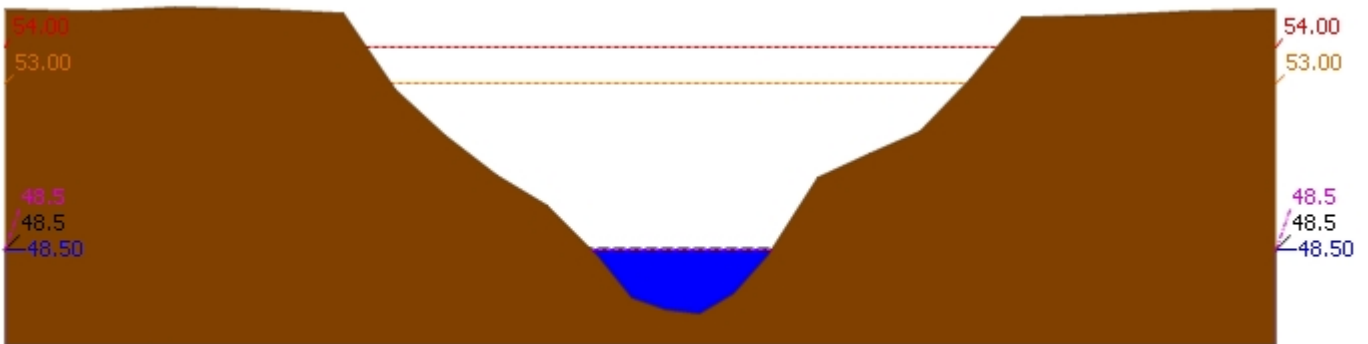
▲ ระดับปัจจุบัน --- ระดับวิกฤติ --- ระดับเฝ้าระวัง ---- เมื่อวาน 7:00 น. - - - - คาดการณ์ล่วงหน้า 1 วัน

สถานี 120112T แม่น้ำป่าสักที่บ้านหนองแหวน ต.วังมะข่อ อ.เมือง จ.เพชรบูรณ์ ระดับน้ำ 94.28 ม.รทก.

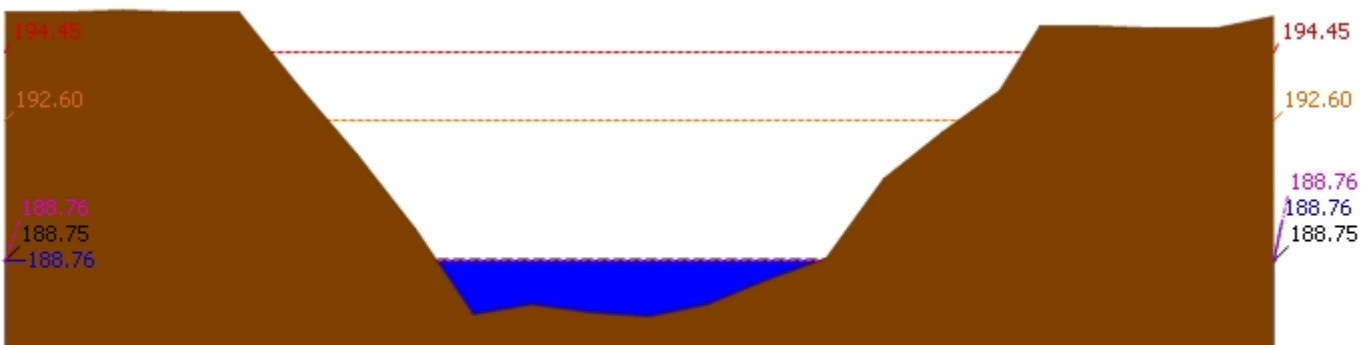
## รายงานสถานการณ์น้ำลุ่มน้ำป่าสัก วันที่ 2 สิงหาคม 2562



▲ ระดับปัจจุบัน --- ระดับวิกฤติ --- ระดับเฝ้าระวัง ---- เมื่อวาน 7:00 น. - - - - - คาดการณ์ล่วงหน้า 1 วัน  
สถานี 120113T แม่น้ำป่าสักที่บ้านเขาค้าง ต.คลองกระจิง อ.ศรีเทพ จ.เพชรบูรณ์ ระดับน้ำ 46.00 ม.รทก.

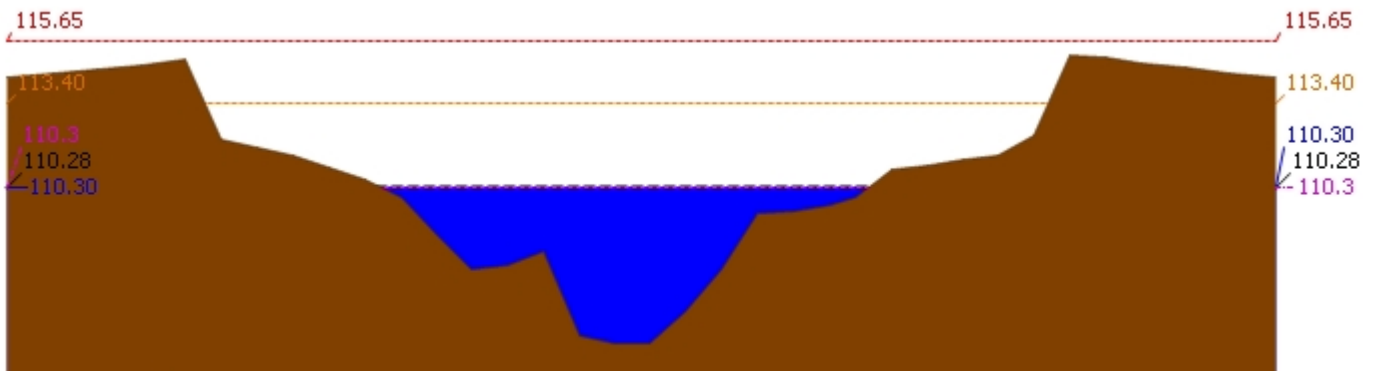


▲ ระดับปัจจุบัน --- ระดับวิกฤติ --- ระดับเฝ้าระวัง ---- เมื่อวาน 7:00 น. - - - - - คาดการณ์ล่วงหน้า 1 วัน  
สถานี 120702T ลำสนธิที่บ้านท่าช้าง ต.หนองขาหย่าง อ.ชัยบาดาล จ.ลพบุรี ระดับน้ำ 48.50 ม.รทก.

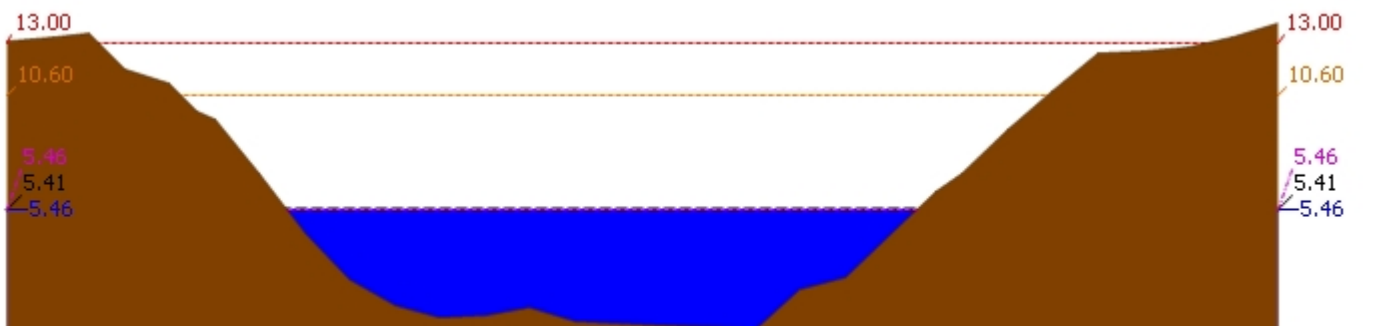


▲ ระดับปัจจุบัน --- ระดับวิกฤติ --- ระดับเฝ้าระวัง ---- เมื่อวาน 7:00 น. - - - - - คาดการณ์ล่วงหน้า 1 วัน  
สถานี 120901T ห้วยมวกเหล็กที่ อ.มวกเหล็ก ต.มวกเหล็ก อ.มวกเหล็ก จ.สระบุรี ระดับน้ำ 188.76 ม.รทก.

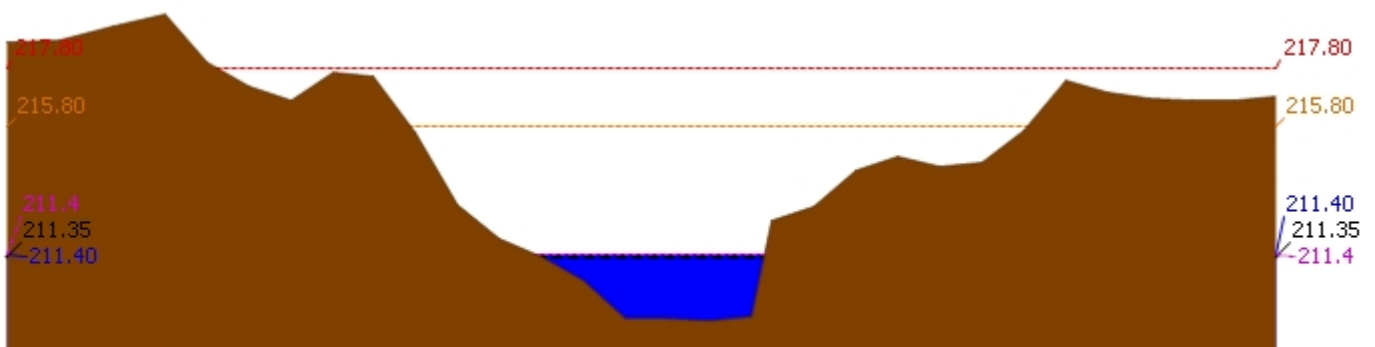
## รายงานสถานการณ์น้ำลุ่มน้ำป่าสัก วันที่ 2 สิงหาคม 2562



▲ ระดับปัจจุบัน --- ระดับวิกฤติ - - - - ระดับฝายระวัง - - - - เมื่อกวาน 7:00 น. - - - - คาดการณ์ล่วงหน้า 1 วัน  
 สถานี 120107T แม่น้ำป่าสักที่ อ.เมืองเพชรบูรณ์ ต.นาป่า อ.เมือง จ.เพชรบูรณ์ ระดับน้ำ 110.30 ม.รทก.

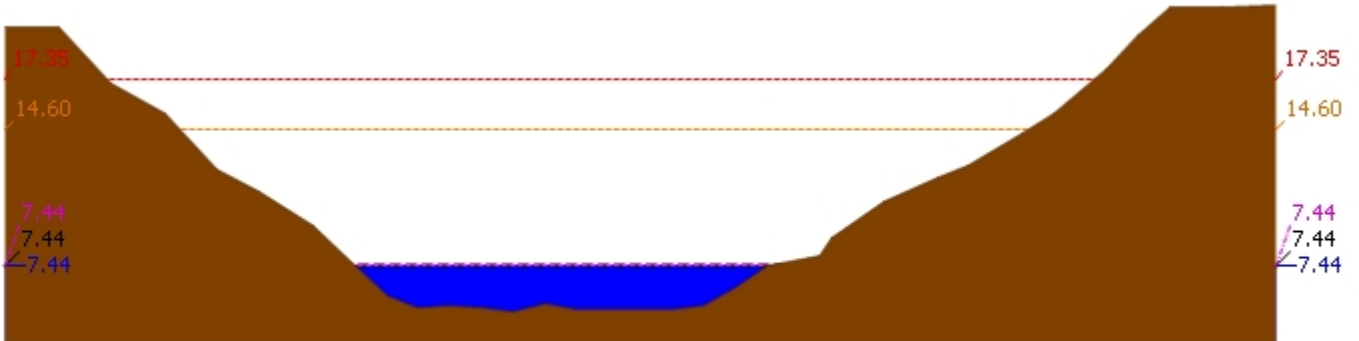


▲ ระดับปัจจุบัน --- ระดับวิกฤติ - - - - ระดับฝายระวัง - - - - เมื่อกวาน 7:00 น. - - - - คาดการณ์ล่วงหน้า 1 วัน  
 สถานี 120106T แม่น้ำป่าสักที่ อ.เสนาห์ ต.ศาลาไทย อ.เสนาห์ จ.สระบุรี ระดับน้ำ 5.46 ม.รทก.



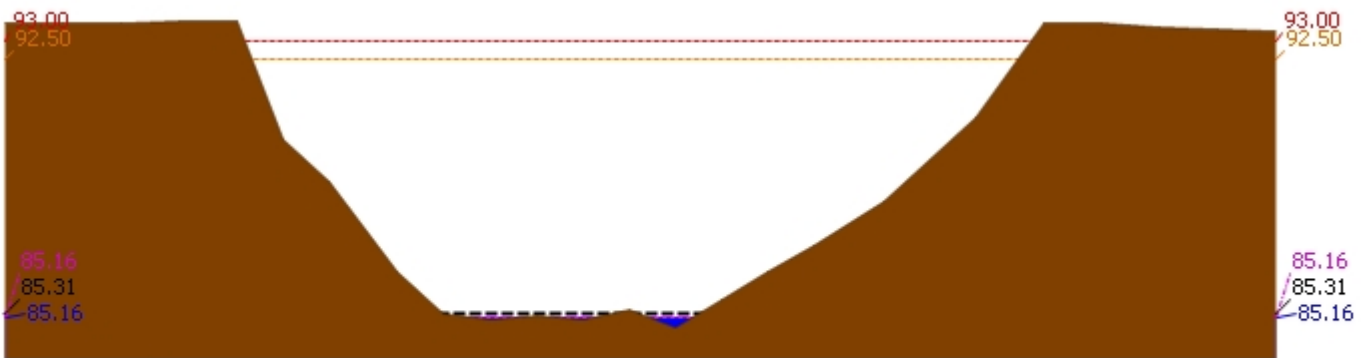
▲ ระดับปัจจุบัน --- ระดับวิกฤติ - - - - ระดับฝายระวัง - - - - เมื่อกวาน 7:00 น. - - - - คาดการณ์ล่วงหน้า 1 วัน  
 สถานี 120205T แม่น้ำป่าสักที่บ้านอู่กะทาด ต.ศิลา อ.หล่มเก่า จ.เพชรบูรณ์ ระดับน้ำ 211.40 ม.รทก.

## รายงานสถานการณ์น้ำลุ่มน้ำป่าสัก วันที่ 2 สิงหาคม 2562



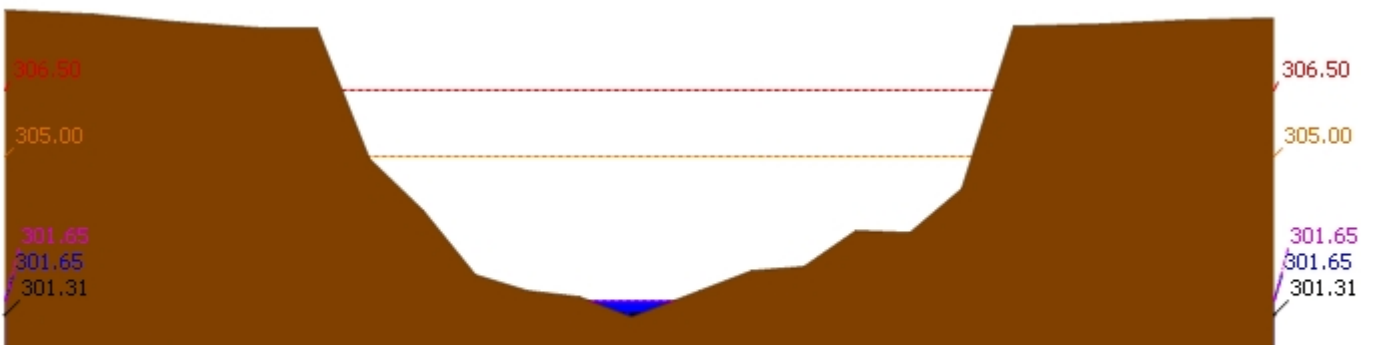
▲ ระดับปัจจุบัน --- ระดับวิกฤติ --- ระดับเฟิาระวัง ---- เมือวาน 7:00 น. - - - - คาคการล่ลวงหน้า 1 วัน

สถานี 120109T แม่น้ำป่าสักที่ อ.แก่งคอย ต.แก่งคอย อ.แก่งคอย จ.สระบุรี ระดับน้ำ 7.44 ม.รทก.



▲ ระดับปัจจุบัน --- ระดับวิกฤติ --- ระดับเฟิาระวัง ---- เมือวาน 7:00 น. - - - - คาคการล่ลวงหน้า 1 วัน

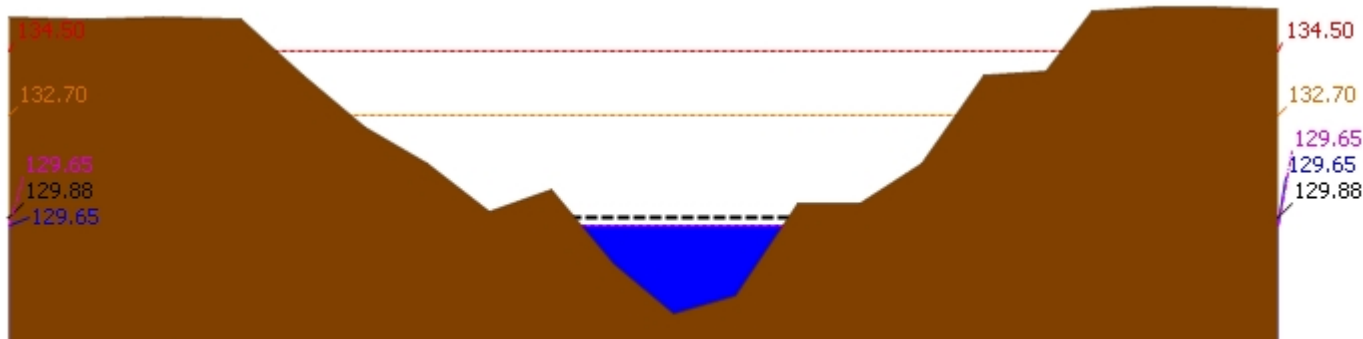
สถานี 120110T แม่น้ำป่าสักที่บ้านวังโบสถ์ ต.วังโบสถ์ อ.หนองไผ่ จ.เพชรบูรณ์ ระดับน้ำ 85.16 ม.รทก.



▲ ระดับปัจจุบัน --- ระดับวิกฤติ --- ระดับเฟิาระวัง ---- เมือวาน 7:00 น. - - - - คาคการล่ลวงหน้า 1 วัน

สถานี 120304T หัวน้ำพุที่บ้านกกกะบาก ต.โป่ง อ.ด่านซ้าย จ.เลย ระดับน้ำ 301.65 ม.รทก.

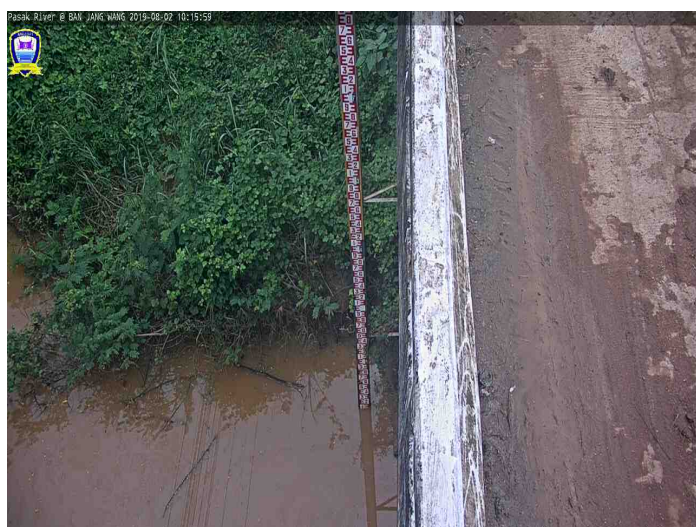
## รายงานสถานการณ์น้ำลุ่มน้ำป่าสัก วันที่ 2 สิงหาคม 2562



▲ ระดับปัจจุบัน --- ระดับวิกฤติ --- ระดับฝายระวัง ---- เมื่อกวาน 7:00 น. - - - - คาคการณลลวงหน้า 1 วัน

สถานี 120111T แม่น้ำป่าสักที่บ้านจางวาง ต.ลานบัว อ.หล่มสัก จ.เพชรบูรณ์ ระดับน้ำ 129.65 ม.รทก.

### 3.2) ภาพสถานการณ์น้ำจากกล้อง CCTV



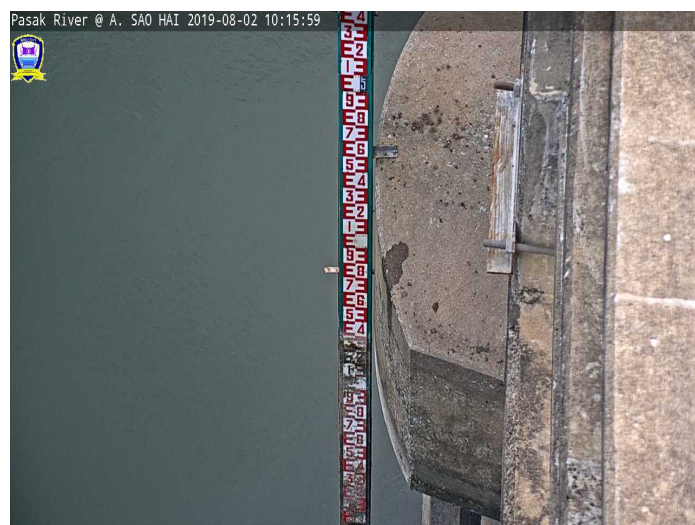
แม่น้ำป่าสักที่บ้านจางวาง ต.ลานบัว อ.หล่มสัก จ.เพชรบูรณ์



แม่น้ำป่าสักที่ อ.เมืองเพชรบูรณ์ ต.นาป่า อ.เมือง จ.เพชรบูรณ์



แม่น้ำป่าสักที่ อ. แก่งคอย ต.แก่งคอย อ.แก่งคอย จ.สระบุรี

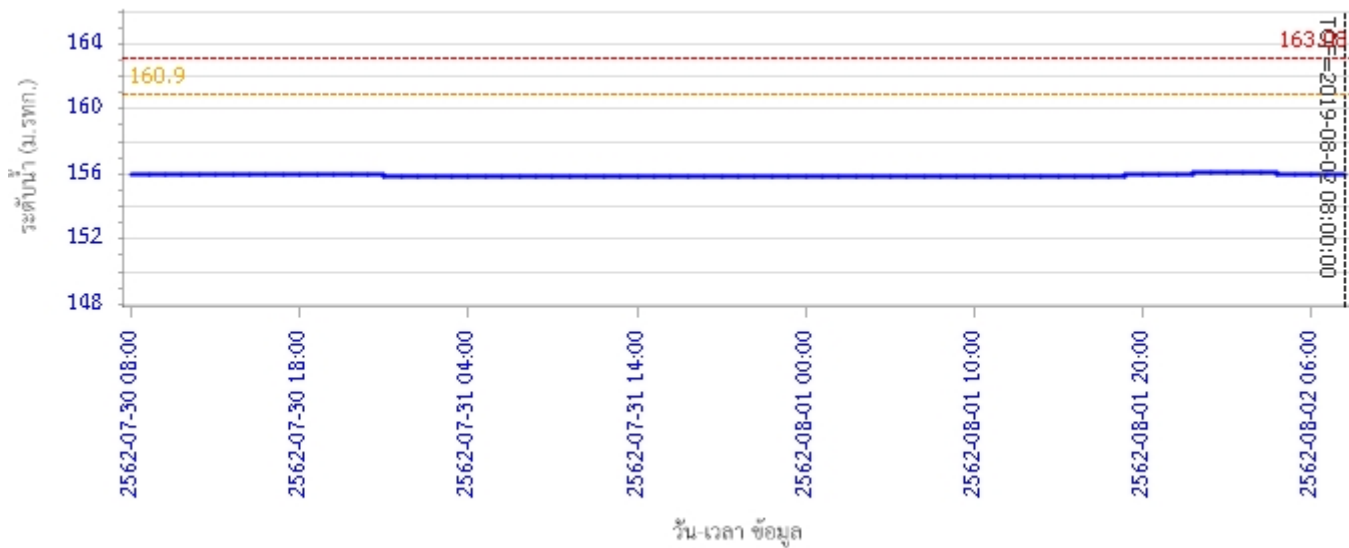


แม่น้ำป่าสักที่ อ.เสาไห้ ต.ศาลารี่ไทย อ.เสาไห้ จ.สระบุรี

### 4) ผลการวิเคราะห์สถานการณ์น้ำ

## รายงานสถานการณ์น้ำลุ่มน้ำป่าสัก วันที่ 2 สิงหาคม 2562

ผลการคำนวณระดับน้ำ สถานี 120105T แม่น้ำป่าสักที่บ้านวังมเหนื่อ ต.ท่าอิฐบุญ อ.หล่มสัก จ.เพชรบูรณ์



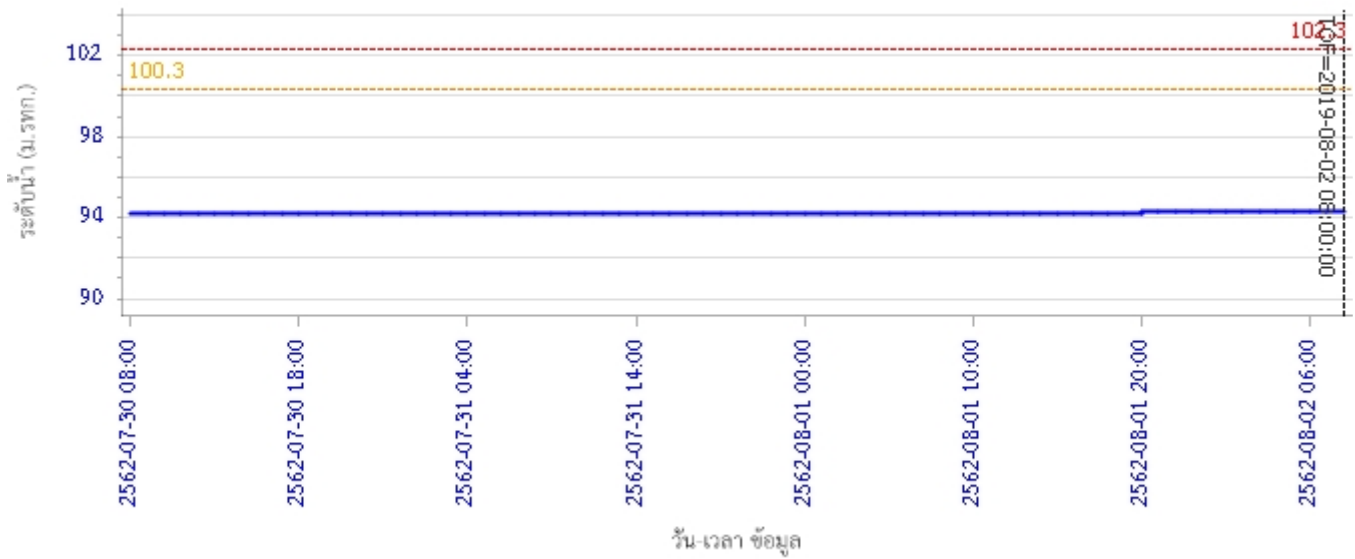
ผลการคำนวณระดับน้ำ สถานี 120305T ห้วยน้ำพุที่ อ.หล่มเก่า ต.หล่มเก่า อ.หล่มเก่า จ.เพชรบูรณ์





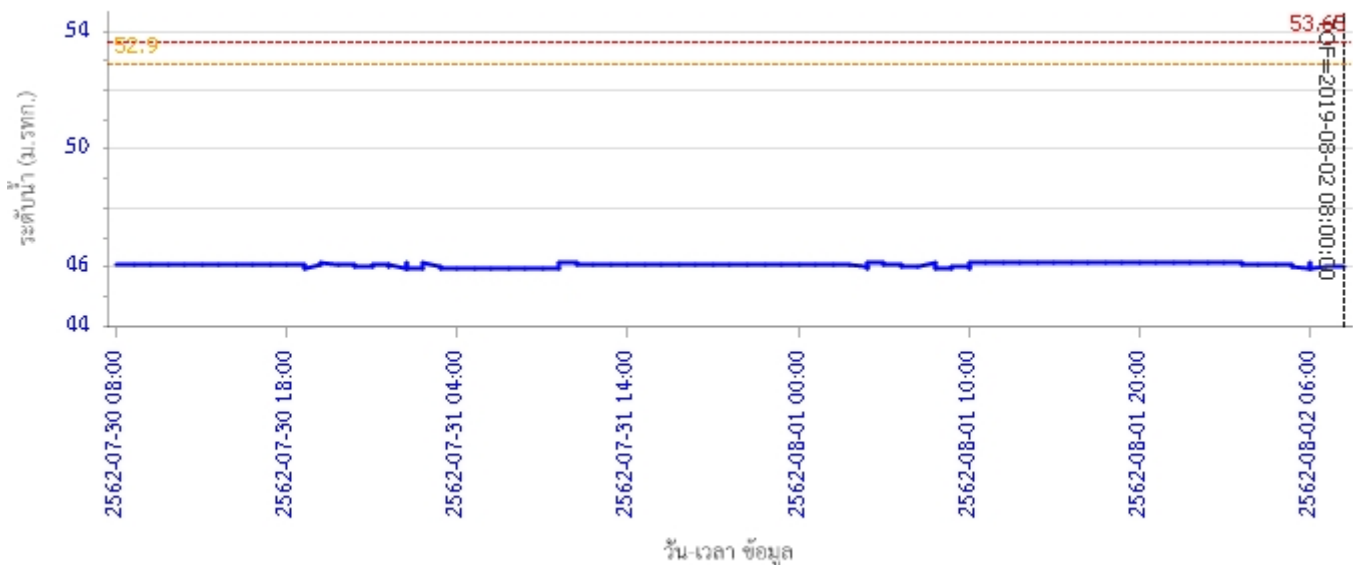
## รายงานสถานการณ์น้ำลุ่มน้ำป่าสัก วันที่ 2 สิงหาคม 2562

ผลการคำนวณระดับน้ำ สถานี 120112T แม่น้ำป่าสักที่บ้านหนองแหวน ต.วังมะข่อ อ.เมือง จ.เพชรบูรณ์



— ระดับน้ำตรวจวัด    - - - - ระดับน้ำพยากรณ์    - - - - ระดับน้ำท่วม    - - - - ระดับเดือนก่ำย

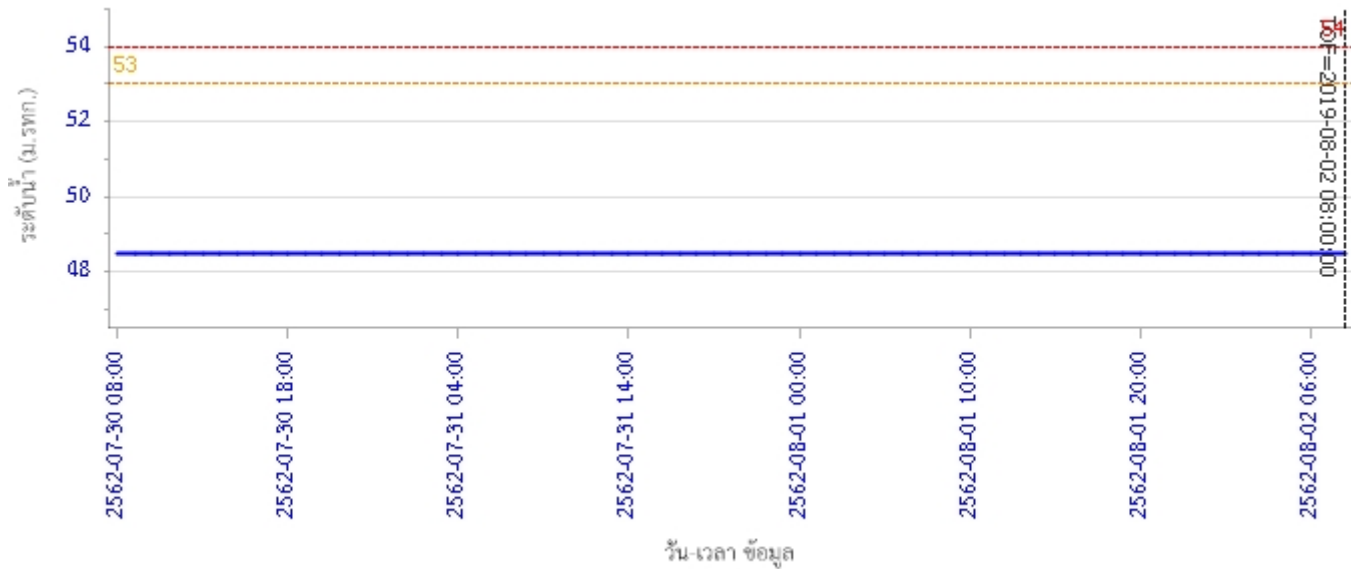
ผลการคำนวณระดับน้ำ สถานี 120113T แม่น้ำป่าสักที่บ้านเขาค้าง ต.คลองกระจิง อ.ศรีเทพ จ.เพชรบูรณ์



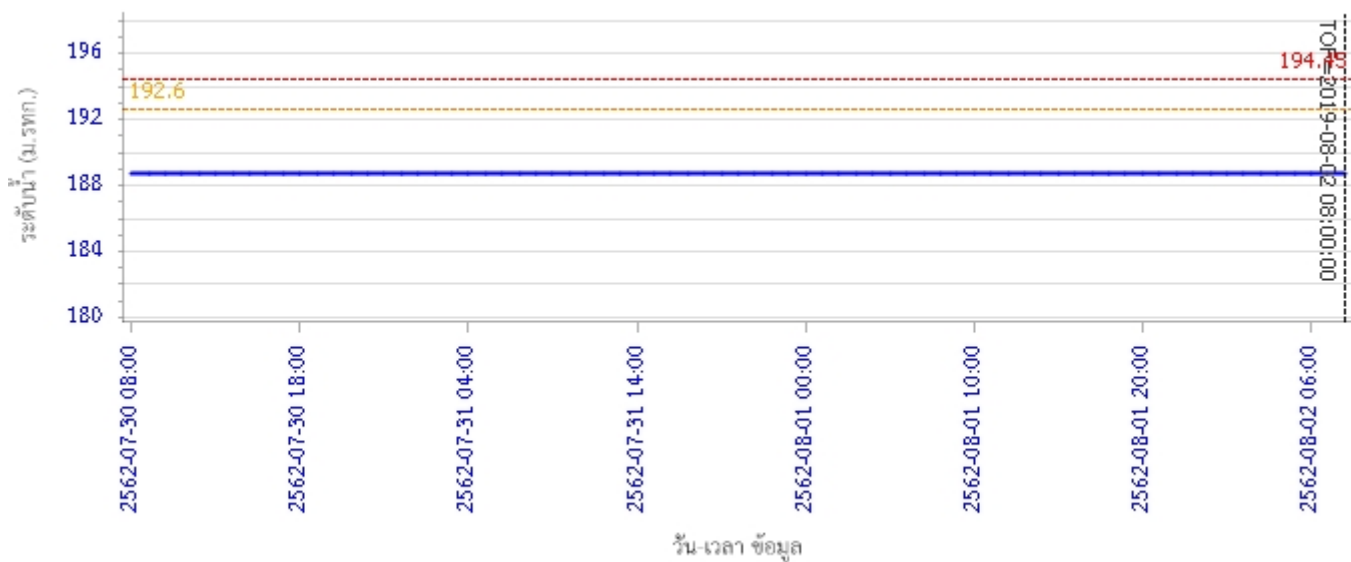
— ระดับน้ำตรวจวัด    - - - - ระดับน้ำพยากรณ์    - - - - ระดับน้ำท่วม    - - - - ระดับเดือนก่ำย

## รายงานสถานการณ์น้ำลุ่มน้ำป่าสัก วันที่ 2 สิงหาคม 2562

ผลการคำนวณระดับน้ำ สถานี 120702T ลำสนธิที่บ้านท่ายาง ต.หนองยายโตะ อ.ชัยบาดาล จ.ลพบุรี

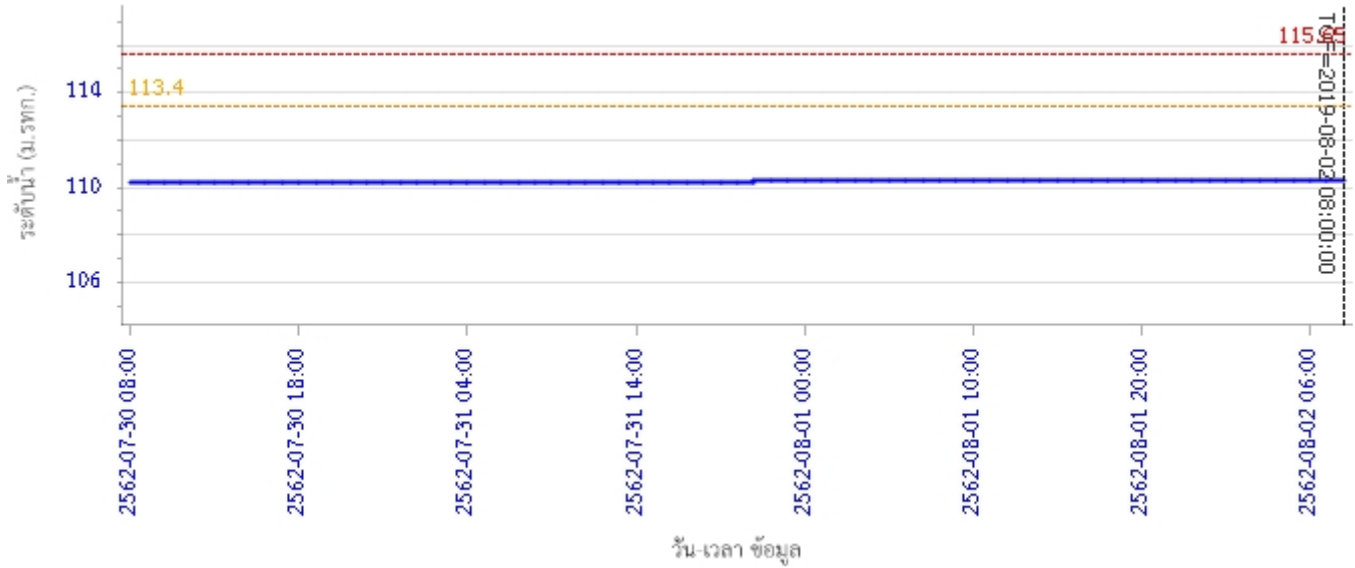


ผลการคำนวณระดับน้ำ สถานี 120901T ห้วยมวกเหล็กที่ อ.มวกเหล็ก ต.มวกเหล็ก อ.มวกเหล็ก จ.สระบุรี

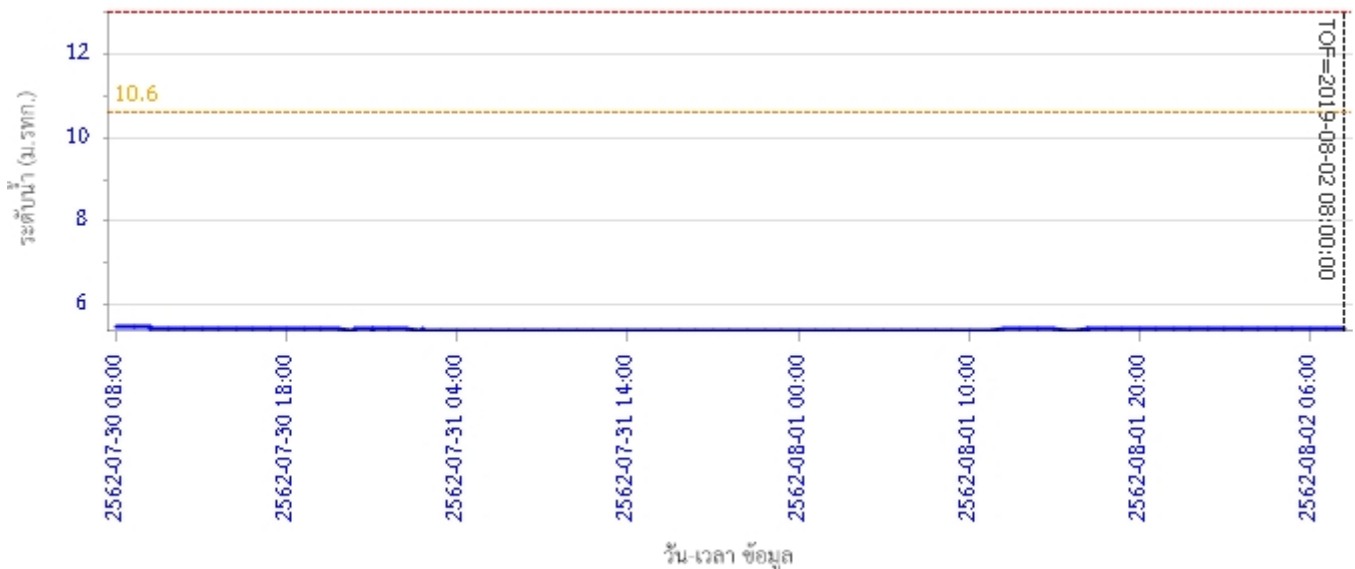


## รายงานสถานการณ์น้ำลุ่มน้ำป่าสัก วันที่ 2 สิงหาคม 2562

ผลการคำนวณระดับน้ำ สถานี 120107T แม่น้ำป่าสักที่ อ.เมืองเพชรบูรณ์ ต.นาป่า อ.เมือง จ.เพชรบูรณ์

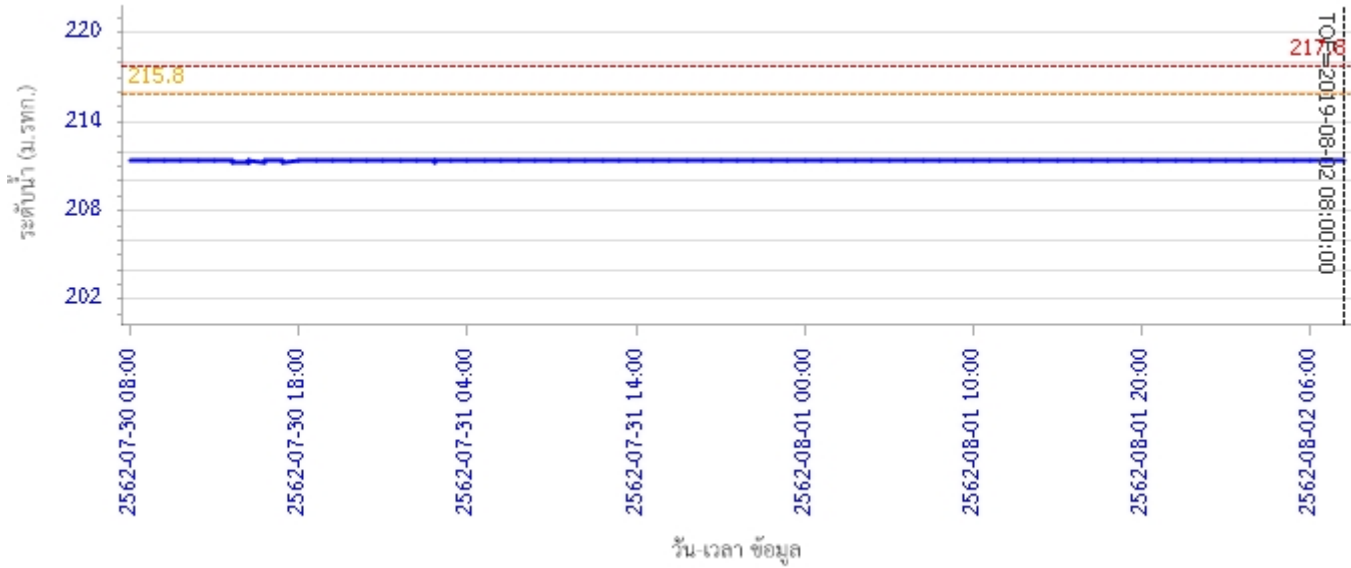


ผลการคำนวณระดับน้ำ สถานี 120106T แม่น้ำป่าสักที่ อ.เสาไห้ ต.ศาลาธิไทย อ.เสาไห้ จ.สระบุรี



## รายงานสถานการณ์น้ำลุ่มน้ำป่าสัก วันที่ 2 สิงหาคม 2562

ผลการคำนวณระดับน้ำ สถานี 120205T แม่น้ำป่าสักที่บ้านอุ้มกะทาด ต.สิลา อ.หล่มเก่า จ.เพชรบูรณ์

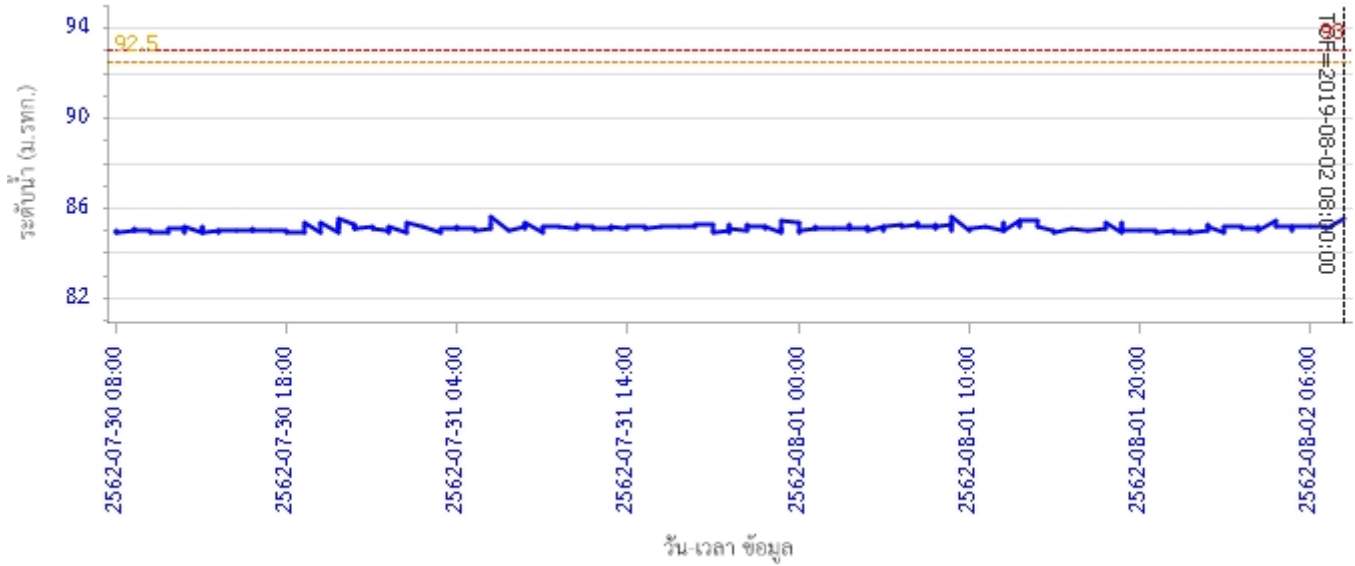


ผลการคำนวณระดับน้ำ สถานี 120109T แม่น้ำป่าสักที่ อ.แก่งคอย ต.แก่งคอย อ.แก่งคอย จ.สระบุรี

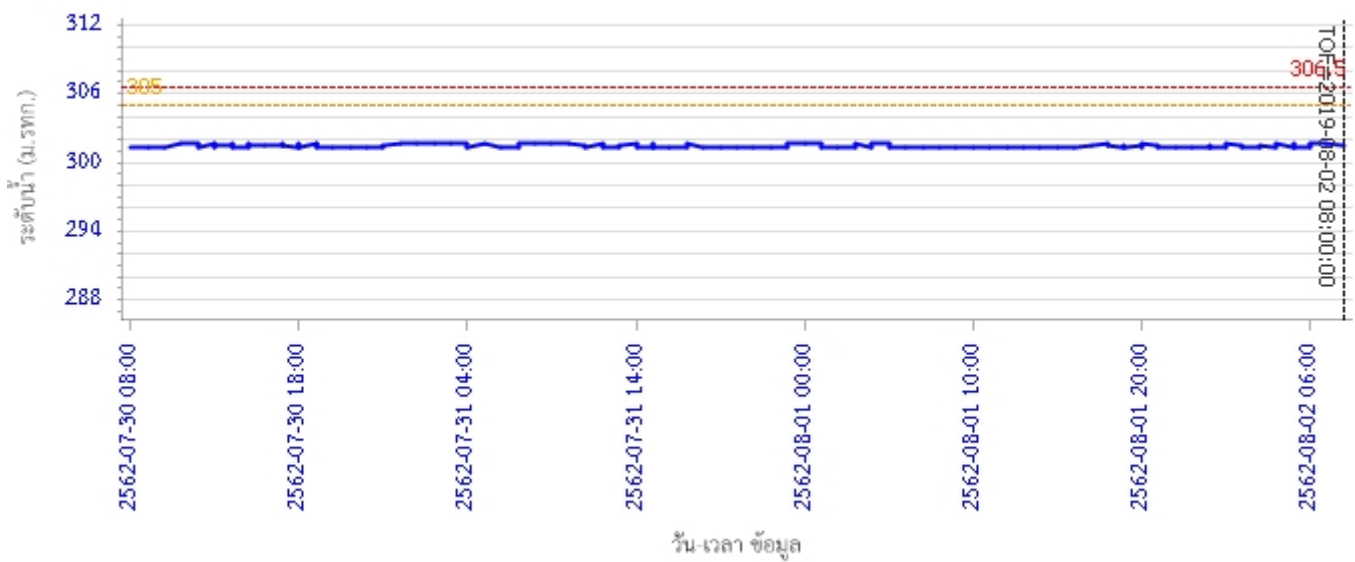


## รายงานสถานการณ์น้ำลุ่มน้ำป่าสัก วันที่ 2 สิงหาคม 2562

ผลการคำนวณระดับน้ำ สถานี 120110T แม่น้ำป่าสักที่บ้านวังโบสถ์ ต.วังโบสถ์ อ.หนองไผ่ จ.เพชรบูรณ์

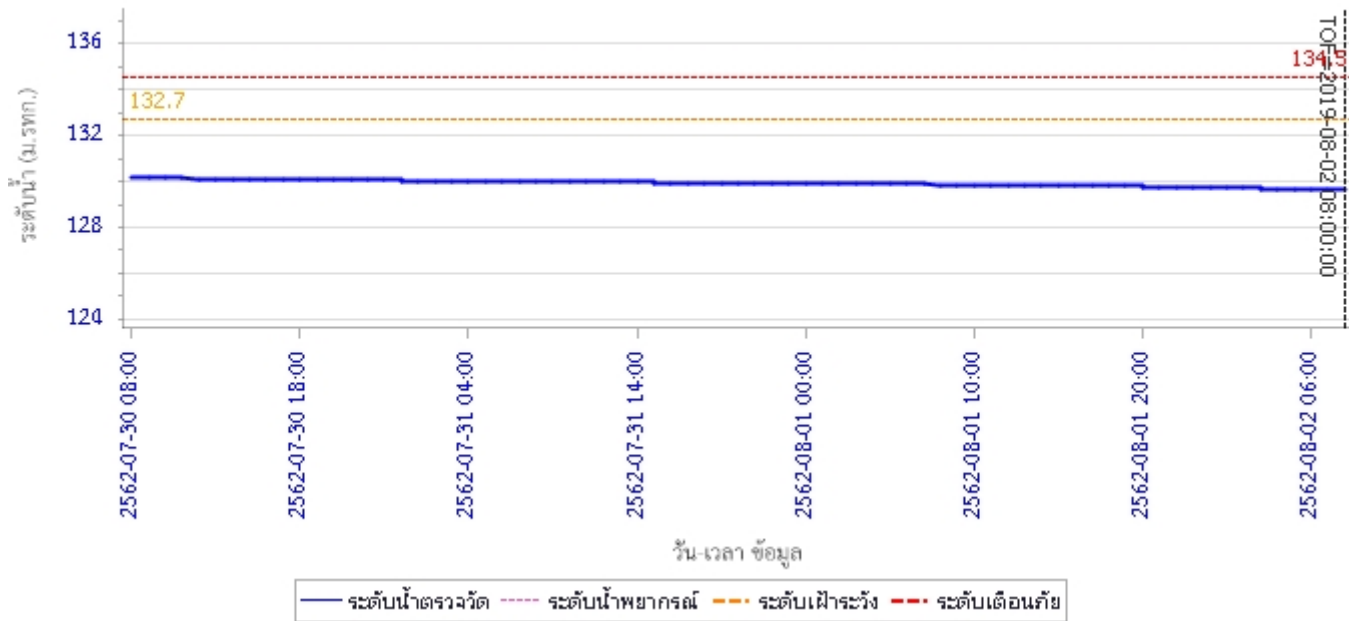


ผลการคำนวณระดับน้ำ สถานี 120304T ห้วยน้ำพุที่บ้านกกกะบาก ต.โป่ง อ.ด่านซ้าย จ.เลย



## รายงานสถานการณ์น้ำลุ่มน้ำป่าสัก วันที่ 2 สิงหาคม 2562

ผลการคำนวณระดับน้ำ สถานี 120111T แม่น้ำป่าสักที่บ้านจางวาง ต.ลานป่า อ.ห่มสัก จ.เพชรบูรณ์



### 5) สรุปสถานการณ์น้ำ

สถานการณ์ในลุ่มน้ำป่าสัก อยู่ในภาวะปกติ