

รายงานสถานการณ์น้ำลุ่มน้ำยมและน่าน

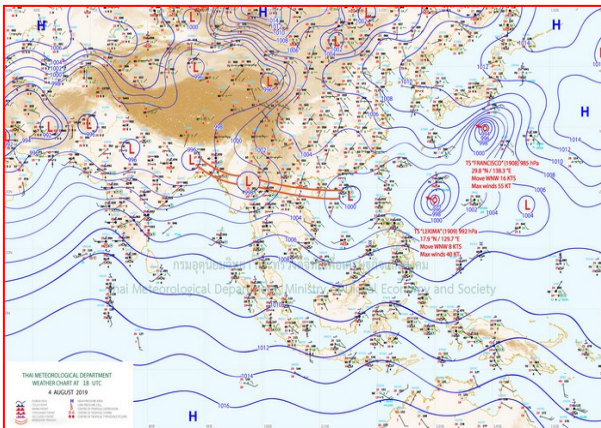
วันที่ 5 สิงหาคม 2562

1) สภาพภูมิอากาศ

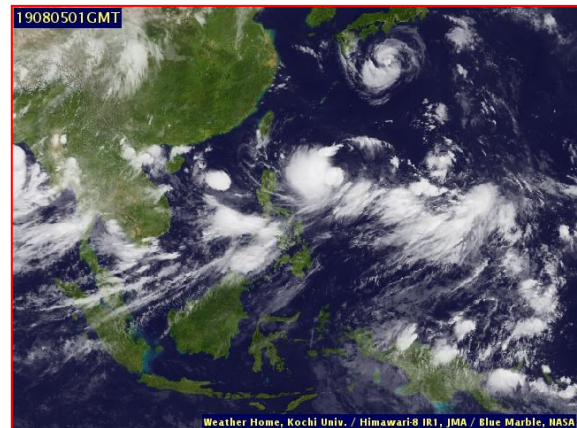
ลักษณะอากาศทั่วไป (ที่มา: กรมอุตุนิยมวิทยา)

พยากรณ์อากาศ 24 ชั่วโมงข้างหน้า ภาคเหนือ ด้านตะวันตกของภาคกลาง ภาคตะวันออก และภาคใต้ฝั่งตะวันตก มีฝนตกหนักถึงหนักมากบางแห่งกับมีลมแรงต่อไปอีก 1 วัน ขอให้ประชาชนบริเวณดังกล่าวระวังอันตรายจากฝนที่ตกหนักและฝนที่ตกสะสม ซึ่งอาจทำให้เกิดน้ำท่วมฉับพลัน น้ำป่าไหลหลากในพื้นที่เสี่ยงภัยได้ สำหรับทะเลอันดามันมีคลื่นสูง 2-4 เมตร และอ่าวไทยตอนบนมีคลื่นสูง 2-3 เมตร ส่วนบริเวณที่มีฝนฟ้าคะนองคลื่นสูงมากกว่า 4 เมตร ขอให้ชาวเรือเดินเรือด้วยความระมัดระวัง ในบริเวณที่มีฝนฟ้าคะนอง และเรือเล็กงดออกจากฝั่ง

มีฝนฟ้าคะนอง ร้อยละ 70 ของพื้นที่ กับมีลมแรง และมีฝนตกหนักถึงหนักมากบางแห่ง บริเวณจังหวัดแม่ฮ่องสอน เชียงใหม่ เชียงราย ลำพูน ลำปาง และตาก อุณหภูมิต่ำสุด 21-24 องศาเซลเซียส อุณหภูมิสูงสุด 25-31 องศาเซลเซียส ผลคาดการณ์ปริมาณน้ำฝนล่วงหน้า 1-7 วัน มีฝนฟ้าคะนอง ร้อยละ 60-80 ของพื้นที่ ตลอดช่วง และมีฝนตกหนักบางแห่งโดยเฉพาะในช่วงวันที่ 4 - 5 ส.ค. 62 อุณหภูมิต่ำสุด 22-26 องศาเซลเซียส อุณหภูมิสูงสุด 30-34 องศาเซลเซียส



แผนที่อากาศ วันที่ 5 ส.ค. 2562 เวลา 07.00 น.



ภาพถ่ายจากดาวเทียม วันที่ 5 ส.ค. 2562

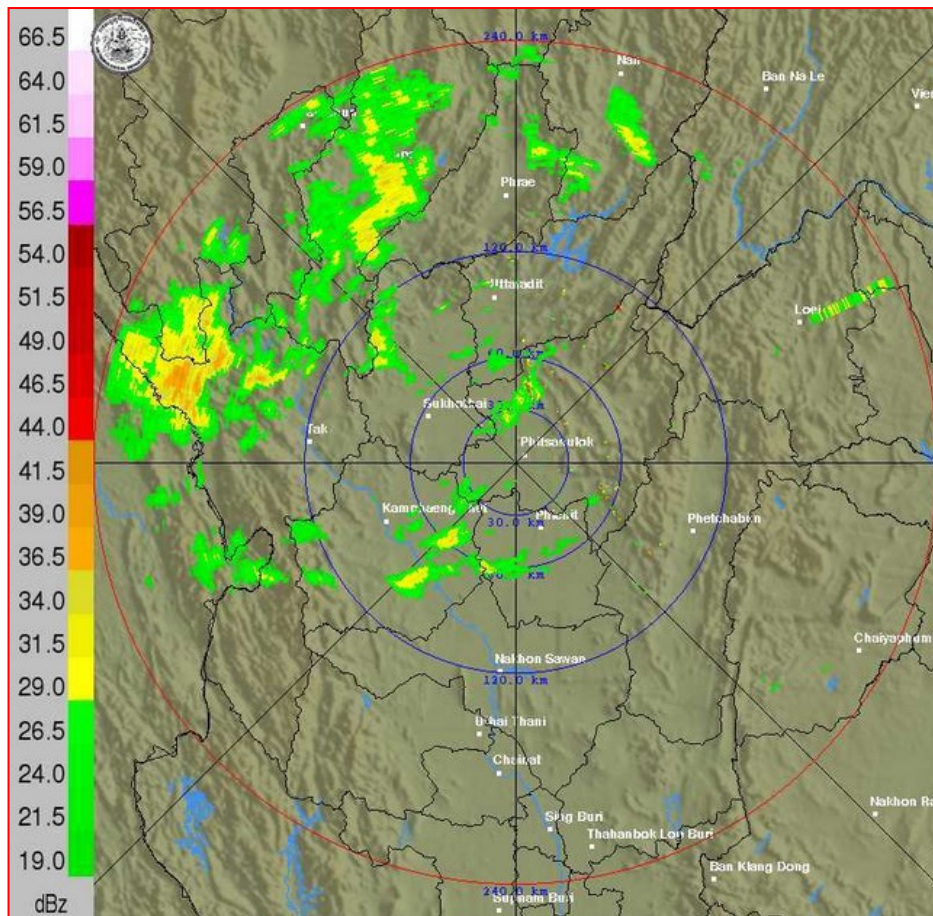
2) สถานการณ์ฝน

จากข้อมูลสถานการณ์ฝนในพื้นที่ลุ่มน้ำยมและน่านของวันที่ 5 สิงหาคม 2562 จากกรมทรัพยากรน้ำ กรมอุตุนิยมวิทยา กรมชลประทาน และสถาบันสารสนเทศทรัพยากรน้ำและการเกษตร (องค์การมหาชน) พบว่า มีปริมาณฝนตกในพื้นที่ลุ่มน้ำยมและน่าน บริเวณจ.น่าน จ.แพร่ จ.อุตรดิตถ์ จ.สุโขทัย และจ.พิษณุโลก มีปริมาณฝน 6.4 – 103.3 มม.

ข้อมูลสถานการณ์ฝนในพื้นที่ลุ่มน้ำยมและน่าน ณ วันที่ 5 สิงหาคม 2562 เวลา 07.00 น.

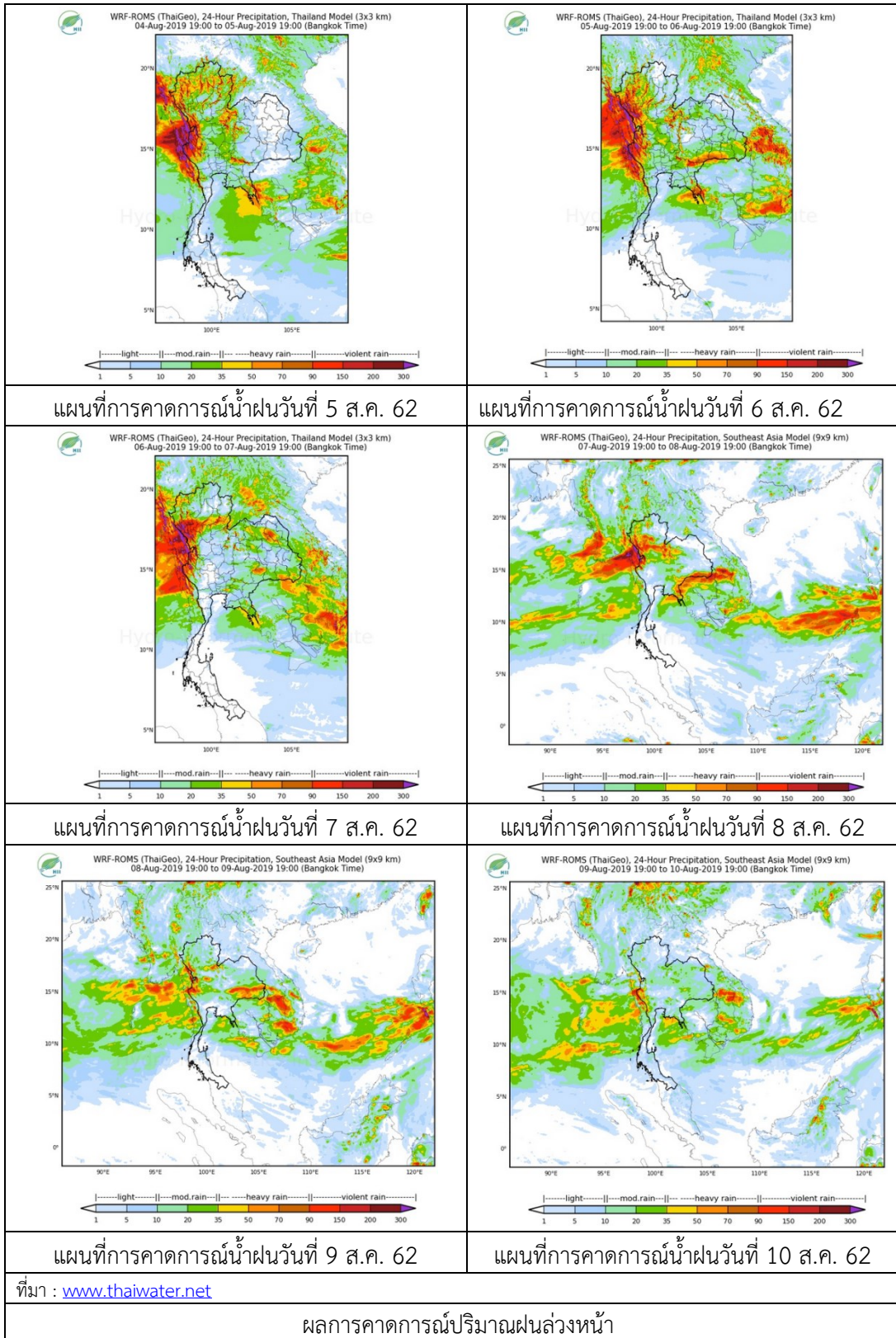
ลำดับ	สถานี	5 ส.ค. 2562
1	อ.ปัว จ.น่าน	99.7
2	อ.บ่อเกลือ จ.น่าน	103.3
3	อ.วังชิ้น จ.แพร่	37.2
4	อ.พิชัย จ.อุตรดิตถ์	81.0
5	อ.ศรีสัชนาลัย จ.สุโขทัย	10.5
6	อ.วังทอง จ.พิษณุโลก	6.4

หมายเหตุ “ฝน” คือ ฝนวัดปริมาณไม่ได้ (ต่ำกว่า 0.1 มิลลิเมตร)



ภาพเรดาร์ตรวจอากาศ “พิษณุโลก” ณ วันที่ 5 สิงหาคม 2562 (ที่มา : กรมอุตุนิยมวิทยา)

สถานการณ์น้ำฝน



3) ข้อมูลปริมาณน้ำในลำน้ำ

ปัจจุบันสถานการณ์น้ำในลุ่มน้ำยมอยู่ในภาวะเฝ้าระวังน้ำแล้ง ระดับน้ำในลำน้ำส่วนใหญ่มีแนวโน้มทรงตัว และสถานการณ์น้ำในลำน้ำน่านอยู่ในภาวะเฝ้าระวังน้ำแล้ง ระดับน้ำในลำน้ำส่วนใหญ่มีแนวโน้มทรงตัว
สถานการณ์น้ำท่า (1 – 5 ส.ค. 2562 ที่มา: กรมชลประทาน)

สถานี	แม่น้ำ	อำเภอ	จังหวัด	ระดับตลิ่ง	พายุพัด	ศุกร์	เสาร์	อาทิตย์	จันทร์
				ปริมาณน้ำ (ลบ.ม./วิ.)	1 ส.ค.	2 ส.ค.	3 ส.ค.	4 ส.ค.	5 ส.ค.
Y.14	ยม	ศรีสัชชนาลัย	สุโขทัย	12.00	1.12	1.11	1.11	3.61	3.30
				2,319	0.20	0.18	0.18	157.00	132.70
Y.16	ยม	บางระกำ	พิษณุโลก	7.00	2.01	1.98	1.86	1.92	1.95
				207.0	***	***	***	***	***
Y.5	ยม	โพทะเล	พิจิตร	8.25	3.57	3.44	3.31	3.31	3.37
				652	***	***	***	***	***
N.60	น่าน	ตรอน	อุดรดิตถ์	9.70	0.92	1.14	0.96	0.89	1.31
				2,055	181.90	231.40	201.70	168.30	245.80
N.27A	น่าน	พรหม พิราม	พิษณุโลก	9.17	0.94	1.15	1.15	1.11	1.94
				476	92.94	88.35	88.35	85.95	151.10
N.7A	น่าน	บางมูลนาก	พิจิตร	10.78	2.04	1.61	1.72	1.54	1.70
				1,152	145.00	122.70	128.10	119.40	127.10

*** ยังไม่ได้รับรายงาน



สถานีสะพานพระแม่ย่า อ.เมือง จ.สุโขทัย
(ลุ่มน้ำยม)



สถานีสะพานเฉลิมพระเกียรติ อ.บางมูลนาก จ.พิจิตร
(ลุ่มน้ำน่าน)

ปริมาณน้ำในลำน้ำในพื้นที่ลุ่มน้ำยมและน่าน

4) สรุป

- สถานการณ์น้ำในลำน้ำยมอยู่ในภาวะเฝ้าระวังน้ำแล้ง ระดับน้ำในลำน้ำส่วนใหญ่มีแนวโน้มทรงตัว
- สถานการณ์น้ำในลุ่มน้ำน่านอยู่ในภาวะเฝ้าระวังน้ำแล้ง ระดับน้ำในลำน้ำส่วนใหญ่มีแนวโน้มทรงตัว