



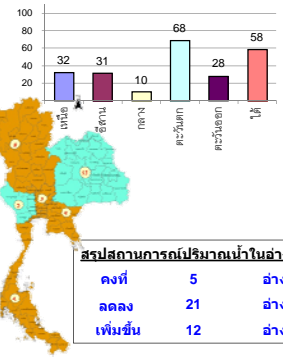
รายงานสรุปสภาพน้ำในอ่างเก็บน้ำขนาดใหญ่และขนาดกลาง

รายงานสถานการณ์ ณ วันที่ 5 สิงหาคม 2562

% ปริมาณน้ำรวมแต่ละภาคปัจจุบัน

ปริมาณน้ำในอ่างที่ใช้การได้ในสัปดาห์นี้ + มากกว่า / - น้อยกว่า สัปดาห์ก่อน 206.87 ล้าน ลบ.ม.

สรุปสถานการณ์ปริมาณน้ำในอ่างเก็บน้ำที่ใช้ในทุกกิจกรรมทั่วประเทศ น้อยกว่าปริมาณน้ำที่ไหลเข้าอ่าง เมื่อเทียบกับสัปดาห์ที่ผ่านมา สถานการณ์อยู่ระหว่างเก็บกักน้ำ



คงที่	5	อ่าง
ลดลง	21	อ่าง
เพิ่มขึ้น	12	อ่าง

เปรียบเทียบปริมาณน้ำรวมทั่วประเทศปัจจุบัน
กับปี 62 และ ปี 61

วันที่ 5 สิงหาคม 2562 เท่ากับ

34,153 ล้าน ลบ.ม. หรือ เท่ากับ

49% ของปี 62 และ 51% ของปี 61

วันที่ 5 สิงหาคม 2561 เท่ากับ

49,535 ล้าน ลบ.ม. หรือ เท่ากับ

70% ของปี 62 และ 71% ของปี 61

ภาค	สถานการณ์ปริมาณน้ำในอ่าง				ปริมาณน้ำเปลี่ยนแปลง (ล้าน ม.³)	สถานะ
	ลดลง (แห่ง)	คงที่ (แห่ง)	เพิ่มขึ้น (แห่ง)	รวม (แห่ง)		
ภาคเหนือ	3	-	4	7	-34.00	ปริมาณน้ำในอ่างเก็บน้ำลดลง
ภาคตะวันออกเฉียงเหนือ	7	3	2	12	73.00	ปริมาณน้ำในอ่างเก็บน้ำเพิ่มขึ้น
ภาคกลาง	1	2	-	3	-6.00	ปริมาณน้ำในอ่างเก็บน้ำลดลง
ภาคตะวันตก	-	-	2	2	196.00	ปริมาณน้ำในอ่างเก็บน้ำเพิ่มขึ้น
ภาคตะวันออก	7	-	3	10	-4.13	ปริมาณน้ำในอ่างเก็บน้ำลดลง
ภาคใต้	3	-	1	4	-18.00	ปริมาณน้ำในอ่างเก็บน้ำลดลง
รวมทั้งประเทศ	21	5	12	38	206.87	ปริมาณน้ำในอ่างเก็บน้ำเพิ่มขึ้น

ภาค	อ่างเก็บน้ำ	ความจุที่ (ล้าน ม.³)	ปริมาณน้ำที่ใช้งานได้ (ล้าน ม.³)	ใช้การได้จริง (ล้าน ม.³)	ปริมาณน้ำรวมวันที่ 5 สิงหาคม 2561 (%)	ปัจจุบัน วันที่ 5 สิงหาคม 2562				สัปดาห์ก่อน วันที่ 30 กรกฎาคม 2562				ปริมาณน้ำ + เพิ่มขึ้น (ล้าน ม.³)	สถานการณ์ในอ่าง		
						ปริมาณน้ำรวม		ปริมาณน้ำใช้การได้จริง		ปริมาณน้ำรวม		ปริมาณน้ำใช้การได้จริง					
						ปริมาณน้ำ (ล้าน ม.³)	%	ปริมาณน้ำ (ล้าน ม.³)	%	ปริมาณน้ำ (ล้าน ม.³)	%	ปริมาณน้ำ (ล้าน ม.³)	%				
ภาคเหนือ (7)																	
1	ภูมิพล (2)	ดาก	13,462	3,800	9,662	7,682	57%	4,286	32%	486	4%	4420	33%	620	5%	-134.00	ลดลง
2	สิริกิติ์ (2)	อุดรดิตต์	9,510	2,850	6,660	6,335	67%	3,312	35%	462	5%	3213	34%	363	4%	99.00	เพิ่มขึ้น
3	แม่จัน	เชียงใหม่	265	12	253	117	44%	81	31%	69	26%	77	29%	65	25%	4.00	เพิ่มขึ้น
4	แมกวง	เชียงใหม่	263	14	249	81	31%	47	18%	33	13%	44	17%	30	11%	3.00	เพิ่มขึ้น
5	กัวลม	ลำปาง	106	3	103	29	27%	43	41%	40	38%	44	42%	41	39%	-1.00	ลดลง
6	ก้าคอนมา	ลำปาง	170	6	164	102	60%	40	24%	34	20%	39	23%	33	19%	1.00	เพิ่มขึ้น
7	แมกน้อย	พิจิตร	939	43	896	283	30%	113	12%	70	7%	119	13%	76	8%	-6.00	ลดลง
	แมกเอก		110	16	94	36	33%	32	29%	16	15%	32	29%	16	15%	-	คงที่
รวมภาคเหนือ		34.85%	24,825	6,744	18,081	14,665	59%	7,954	32%	1,194	5%	7988	32%	1,228	5%	-34.00	ลดลง
ภาคตะวันออกเฉียงเหนือ (12)																	
8	ห้วยหลวง	อุดรธานี	136	7	129	61	45%	28	21%	21	15%	28	21%	21	15%	-	คงที่
9	น้ำจืด	สกลนคร	520	45	475	532	102%	212	41%	167	32%	217	42%	172	33%	-5.00	ลดลง
10	น้ำพุง (2)	สกลนคร	165	8	157	104	63%	34	21%	26	16%	33	20%	25	15%	1.00	เพิ่มขึ้น
11	จุฬารัตน์ (2)	ชัยภูมิ	164	37	127	106	65%	42	26%	5	3%	43	26%	6	4%	-1.00	ลดลง
12	ลุมพินี (2)	ขอนแก่น	2,431	581	1,850	780	32%	546	22%	-	0%	555	23%	-	0%	-	คงที่
13	ลำปาว	กาฬสินธุ์	1,980	100	1,880	1,253	63%	437	22%	337	17%	461	23%	361	18%	-24.00	ลดลง
14	ลำดอง	นครราชสีมา	314	22	292	208	66%	140	45%	118	38%	146	46%	124	39%	-6.00	ลดลง
15	ลำพระเพลิง	นครราชสีมา	155	1	154	79	51%	23	15%	22	14%	23	15%	22	14%	-	คงที่
16	มูลน	นครราชสีมา	141	7	134	71	50%	35	25%	28	20%	37	26%	30	21%	-2.00	ลดลง
17	ลำพระนครราชสีมา		275	7	268	124	45%	68	25%	61	22%	74	27%	67	24%	-6.00	ลดลง
18	ลำน้ำมูล	บุรีรัมย์	121	3	118	47	39%	23	19%	20	17%	25	21%	22	18%	-2.00	ลดลง
19	สิรินธร (2)	อุบลราชธานี	1,966	831	1,135	1,090	55%	1,041	53%	210	11%	923	47%	92	5%	118.00	เพิ่มขึ้น
รวมภาคตะวันออกเฉียงเหนือ		11.80%	8,369	1,649	6,720	4,456	53%	2,628	31%	1,015	12%	2,565	31%	942	11%	73.00	เพิ่มขึ้น
ภาคกลาง (3)																	
20	ป่าสักชลสิทธิ์	ลพบุรี	960	3	957	211	22%	30	3%	27	3%	36	4%	33	3%	-6.00	ลดลง
21	น้ำเสลา	อุทัยธานี	160	17	143	73	46%	37	23%	20	13%	37	23%	20	13%	-	คงที่
22	กระเสียว	สุพรรณบุรี	240	40	200	171	71%	68	28%	28	12%	68	28%	28	12%	-	คงที่
รวมภาคกลาง		1.92%	1,360	60	1,300	455	33%	135	10%	75	6%	141	10%	81	6%	-6.00	ลดลง
ภาคตะวันตก (2)																	
23	ศรีนครินทร์ (2)	กาญจนบุรี	17,745	10,265	7,480	15,369	87%	13,521	76%	3,256	18%	13,479	76%	3,214	18%	42.00	เพิ่มขึ้น
24	วังจันทน์ (2)	กาญจนบุรี	8,860	3,012	5,848	7,438	84%	4,659	53%	1,647	19%	4,505	51%	1,493	17%	154.00	เพิ่มขึ้น
รวมภาคตะวันตก		37.51%	26,605	13,277	13,328	22,807	86%	18,181	68%	4,903	18%	17,984	68%	4,707	18%	196.00	เพิ่มขึ้น
ภาคตะวันออก (6+4)																	
25	ขุนด่าน	นครนายก	224	5.00	219	153	68%	37	17%	32	14%	36	16%	31	14%	1.00	เพิ่มขึ้น
26	คลองสียัด	ฉะเชิงเทรา	420	30.00	390	203	48%	50	12%	20	5%	54	13%	24	6%	-4.00	ลดลง
27	บางพระ (3)	ชลบุรี	117	12.00	105	62	53%	41	35%	29	25%	42	36%	30	26%	-1.00	ลดลง
28	หนองปลาไหล (3)	ระยอง	164	13.75	150	111	68%	92	56%	78	48%	94	57%	80	49%	-2.00	ลดลง
29	ประแสร์ (3)	ระยอง	295	20.00	275	187	63%	120	41%	100	34%	118	40%	98	33%	2.00	เพิ่มขึ้น
30	มาบประชัน (3)	ระยอง	17	0.72	16	11	67%	8	48%	7	44%	8	50%	7.58	46%	-0.27	ลดลง
31	หนองค้อ (3)	ระยอง	21	1.00	20	10	47%	6	28%	5	23%	6	28%	5.02	23%	-0.09	ลดลง
32	ดอกกราย (3)	ระยอง	79	3.00	76	48	60%	25	32%	22	28%	27	33%	23.54	30%	-1.44	ลดลง
33	คลองใหญ่ (3)	ระยอง	45	3.00	42	21	47%	18	40%	15	34%	20	43%	16.70	37%	-1.33	ลดลง
34	นคมหินทรายดำ	ปราจีนบุรี	295	19.00	276	119	40%	70	24%	51	17%	67	23%	48.00	16%	3.00	เพิ่มขึ้น
รวมภาคตะวันออก		2.37%	1,678	107	1,570	925	55%	467	28%	360	21%	472	28%	364	22%	-4.13	ลดลง
ภาคใต้ (4)																	
35	แก่งกระจาน	เพชรบุรี	710	65	645	703	99%	378	53%	313	44%	366	52%	301	42%	12.00	เพิ่มขึ้น
36	ปราณบุรี	ประจวบคีรีขันธ์	391	18	373	306	78%	192	49%	174	45%	194	50%	176	45%	-2.00	ลดลง
37	รัชชประภา (2)	สุราษฎร์ธานี	5,639	1,352	4,287	4,400	78%	3,409	60%	2,057	36%	3,422	61%	2,070	37%	-13.00	ลดลง
38	บางยาง (2)	ยะลา	1,454	276	1,178	817	56%	808	56%	532	37%	823	57%	547	38%	-15.00	ลดลง
รวมภาคใต้		11.55%	8,194	1,711	6,483	6,227	76%	4,787	58%	3,076	38%	4,805	59%	3,094	38%	-18.00	ลดลง
รวมทั้งประเทศ		100%(38)	71,031	23,548	47,482	49,535	70%	34,153	48%	10,623	15%	33,955	48%	10,416	15%	206.87	เพิ่มขึ้น

ที่มาข้อมูล : ตารางสรุปสภาพน้ำในอ่างเก็บน้ำขนาดใหญ่ทั่วประเทศ และตารางสรุปสภาพน้ำในอ่างเก็บน้ำภาคตะวันออกเฉียงเหนือ กรมชลประทาน

หมายเหตุ :

- อ่างเก็บน้ำขนาดใหญ่ หมายถึง อ่างเก็บน้ำที่มีความจุตั้งแต่ 100 ล้าน ลบ.ม. ขึ้นไป
- เป็นอ่างเก็บน้ำที่อยู่ในความรับผิดชอบของการไฟฟ้าฝ่ายผลิตแห่งประเทศไทย(10) นอกนั้นอยู่ในความรับผิดชอบของกรมชลประทาน (28)
- เป็นอ่างเก็บน้ำขนาดกลางที่มีความสำคัญต่อการอุตสาหกรรมและการประปา ของลุ่มน้ำชายฝั่งทะเลตะวันออก
- ที่มา : กรมชลประทาน และการไฟฟ้าฝ่ายผลิตแห่งประเทศไทย
- จังหวัดที่มีอ่างเก็บน้ำขนาดใหญ่มีจำนวน 26 จังหวัด ไม่มี 50 จังหวัด

รศ. นายสัตย์ รังษีเกษม กักของอ่าง



ศูนย์เขล



ศูนย์ป้องกันกักน้ำ กรมทรัพยากรน้ำ

ลำดับของเขื่อนตามความจุ

- ศรีนครินทร์ 2.ภูมิพล 3.สิริกิติ์ 4.วชิราลงกรณ 5.รัชชประภา
- 6.ลุมพินี 7.สิรินธร 8.บางยาง 9.ลำปาว 10.ป่าสัก

ลำดับของเขื่อนตามปริมาณน้ำใช้การได้

- ภูมิพล 2.ศรีนครินทร์ 3.สิริกิติ์ 4.วชิราลงกรณ 5.รัชชประภา
- 6.ลำปาว 7.ลุมพินี 8.บางยาง 9.สิรินธร 10.ป่าสัก