



## สรุปสถานการณ์น้ำภาคตะวันออก

รายงานสถานการณ์ ณ วันที่ ๒๑ ตุลาคม ๒๕๕๙

- ๑) ปริมาณน้ำกักเก็บในอ่างเก็บน้ำ จำนวน ๑๑ อ่าง เท่ากับ ๗๖๑.๙๕ ล้านลบ.ม. (ปี ๒๕๕๘ เท่ากับ ๗๐๑.๕๗ ล้านลบ.ม.) โดยมีปริมาณน้ำกักเก็บในอ่างเก็บน้ำปัจจุบัน เท่ากับ ๔๙๑.๔๐ ล้าน ลบ.ม. หรือคิดเป็น ๖๔.๔๙% ของปริมาณน้ำกักเก็บฯทั้งหมด และเมื่อเทียบกับปีที่แล้ว ได้ข้อมูล ดังนี้

รายการ	หน่วย		ปี ๕๙ เทียบกับ ปี ๕๘ มากกว่า (+)/น้อยกว่า (-) (%)
	ล้าน ลบ.ม.	%	
ปริมาณน้ำกักเก็บฯ วันที่ ๒๑ ต.ค. ๕๘	๖๒๖.๓๖	๘๙.๒๘%	-๒๔.๗๙%
ปริมาณน้ำกักเก็บฯ วันที่ ๒๑ ต.ค. ๕๙	๔๙๑.๔๐	๖๔.๔๙%	

- ๒) ปริมาณความต้องการน้ำเฉลี่ยต่อวัน (คิดจากปริมาณการใช้น้ำ) : ตั้งแต่ ๑ ม.ค. ๒๕๕๙ จนถึงปัจจุบัน มีค่าสะสมเท่ากับ ๘๗๑,๒๔๓ ลบ.ม. ขณะที่ตั้งแต่ ๑ ม.ค. ๒๕๕๘ จนถึงปัจจุบัน มีค่าสะสมเท่ากับ ๙๑๑,๑๖๖ ลบ.ม. โดยแยกเป็นพื้นที่ ดังนี้

พื้นที่	ปริมาณความต้องการน้ำปี ๒๕๕๘ ต่อวัน (ลบ.ม.)	ปริมาณความต้องการน้ำ ตั้งแต่ ๑ ม.ค - ๒๑ ต.ค.๕๘ ต่อวัน (ลบ.ม.)	ปริมาณความต้องการน้ำ ตั้งแต่ ๑ ม.ค - ๒๑ ต.ค.๕๙ ต่อวัน (ลบ.ม.)	ปริมาณความต้องการน้ำ ปี ๕๙ เทียบกับ ปี ๕๘ ต่อวัน (ลบ.ม.)(%)
I) สัตหีบ-บ้านฉาง-มาบตาพุด	๒๐๙,๖๕๕	๑๘๐,๐๕๘	๑๗๓,๕๘๔	-๖,๔๗๔ (-๓.๖๐%)
II) ชลบุรี-แหลมฉบัง	๒๔๔,๓๐๖	๒๐๕,๘๒๗	๑๕๓,๐๕๒	-๕๒,๗๗๕ (-๒๕.๖๔%)
III) พัทยา	๒๘,๐๘๕	๒๒,๖๓๘	๒๑,๓๓๖	- ๑,๓๐๒ (-๕.๗๕%)
IV) บ่อวิน	๖๐๔,๑๙๒	๕๐๒,๖๕๔	๕๒๓,๒๗๒	+๒๐,๖๒๘ (+๔.๑๐%)
รวม	๑,๐๘๖,๒๓๘	๙๑๑,๑๖๖	๘๗๑,๒๔๓	-๓๙,๙๒๓ (-๔.๓๘%)

- ๓) ปริมาณน้ำคาดการณ์ปลายปี (อาศัยข้อมูลปริมาณน้ำและการใช้น้ำในอดีต) สามารถคาดการณ์ ปริมาณน้ำโดยเฉลี่ยปลายเดือน ธ.ค. ๒๕๕๙ ได้เท่ากับ ๖๐๐.๑๙ ล้าน ลบ.ม. ซึ่งมีปริมาณน้ำมากกว่าปริมาณน้ำโดยเฉลี่ยปลายเดือน ธ.ค. ๒๕๕๘ (๕๘๓.๗๓ ล้าน ลบ.ม.) อยู่เท่ากับ ๑๖.๔๖ ล้าน ลบ.ม.



# สถานการณ์น้ำในพื้นที่ภาคตะวันออก

ณ วันที่ 21 ตุลาคม 2559

ตค

อ่างเก็บน้ำ	ความจุที่ระดับกักเก็บ		ปริมาณน้ำในอ่างทั้งหมด		ปริมาณน้ำใช้การได้		ปริมาณน้ำไหลลงอ่าง	ระบายและสูบลม.	จำนวนวันที่ใช้การได้				ปริมาณฝน	พื้นที่	
	ล้าน ลบ.ม.	ล้าน ลบ.ม.	ล้าน ลบ.ม.	% รนค.	ล้าน ลบ.ม.	% รนค.			ก้นอ่าง	น้ำในอ่าง	น้ำก้นอ่าง	รวม			ถึงวันที่
หนองปลาไหล	163.75	13.50	82.4	50%	68.88	46%	7.00	0.93	-	126	13	139	9 มี.ค. 60	45.80	408.00
ดอกกราย	79.41	3.00	46.4	58%	43.38	57%	1.00	0.64	-	145	3	148	17 มี.ค. 60	11.60	291.00
คลองใหญ่	45.47	3.00	38.0	84%	35.03	82%	1.00	0.74	-	-	-	-	-	29.00	-
ประแสร์	295.00	20.00	234.7	80%	214.68	78%	4.50	1.36	0.44	-	-	-	-	5.90	-
<b>รวมปริมาณน้ำ ZONE I &amp; IV</b>	<b>583.63</b>	<b>39.50</b>	<b>401.47</b>	<b>69%</b>	<b>361.97</b>	<b>67%</b>	<b>13.50</b>	<b>3.669</b>	<b>0.440</b>	<b>366</b>	<b>31</b>	<b>397</b>	<b>21 พ.ย. 60</b>	<b>92.3</b>	
บางพระ	117.00	12.06	68.2	58%	56.19	54%	7.00	0.233	0.16	321	40	361	17 ต.ค. 60	-	130.00
หนองค้อ	21.40	1.00	9.6	45%	8.59	42%	0.50	0.342	0.03	354	21	374	30 ต.ค. 60	-	51.00
<b>รวมปริมาณน้ำ ZONE II</b>	<b>138.40</b>	<b>13.06</b>	<b>77.84</b>	<b>56%</b>	<b>64.78</b>	<b>52%</b>	<b>7.50</b>	<b>0.575</b>	<b>0.189</b>	<b>325</b>	<b>38</b>	<b>363</b>	<b>18 ต.ค. 60</b>	<b>0.0</b>	
มาบประชัน	16.60	0.72	5.6	34%	4.90	31%	0.30	0.024	0.02	118	7	125	22 ก.พ. 60	-	37.00
หนองกลางดง	7.65	0.28	1.6	21%	1.34	18%	-	-	0.00	366	-	366	22 ต.ค. 60	-	18.50
ซากนอกล	7.03	0.40	1.9	26%	1.45	22%	0.15	0.011	0.00	366	50	416	11 ธ.ค. 60	-	17.60
ห้วยขมิ้น	4.80	0.25	0.9	19%	0.65	14%	-	0.006	0.00	323	-	323	9 ก.ย. 60	-	11.00
ห้วยสะพาน	3.84	0.30	2.1	55%	1.80	51%	0.10	0.009	0.00	366	33	399	24 พ.ย. 60	-	14.00
<b>รวมปริมาณน้ำ ZONE III</b>	<b>39.92</b>	<b>1.95</b>	<b>12.09</b>	<b>30%</b>	<b>10.14</b>	<b>27%</b>	<b>0.55</b>	<b>0.050</b>	<b>0.035</b>	<b>193</b>	<b>10</b>	<b>204</b>	<b>12 พ.ค. 60</b>	<b>0.0</b>	
<b>รวมปริมาณน้ำ ทั้งสิ้น</b>	<b>761.95</b>	<b>54.51</b>	<b>491.40</b>	<b>64%</b>	<b>436.89</b>	<b>62%</b>	<b>21.55</b>	<b>4.294</b>	<b>0.664</b>	<b>366</b>	<b>31</b>	<b>397</b>	<b>22 พ.ย. 60</b>	<b>92.3</b>	

(จำนวนวันที่ใช้การได้ = ปริมาณน้ำใช้การได้ของวันนี้ / ปริมาณน้ำระบายและสูบลมเฉลี่ยในรอบ 7 วัน)

อ่างเก็บน้ำ	ปริมาณฝน (มม.)							
	15 ต.ค. 59	16 ต.ค. 59	17 ต.ค. 59	18 ต.ค. 59	19 ต.ค. 59	20 ต.ค. 59	21 ต.ค. 59	สะสม
หนองปลาไหล (1 มม.=0.122)	-	-	2.00	-	-	-	45.80	47.80
ดอกกราย (1 มม.=0.087)	-	-	13.20	-	-	-	11.60	24.80
คลองใหญ่	-	-	2.50	-	-	-	29.00	31.50
ประแสร์	5.20	-	-	-	-	-	5.90	11.10
<b>รวม ZONE I</b>	<b>5.2</b>	<b>0.0</b>	<b>17.7</b>	<b>0.0</b>	<b>0.0</b>	<b>0.0</b>	<b>92.3</b>	<b>115.2</b>
บางพระ (1 มม.=0.039)	-	-	-	-	-	-	-	-
หนองค้อ (1 มม.=0.015)	-	-	-	-	-	-	-	-
<b>รวม ZONE II</b>	<b>0.0</b>	<b>0.0</b>	<b>0.0</b>	<b>0.0</b>	<b>0.0</b>	<b>0.0</b>	<b>0.0</b>	<b>0.0</b>
มาบประชัน (1 มม.=0.011)	-	-	-	-	-	-	-	-
หนองกลางดง (1 มม.=0.006)	-	-	-	-	-	-	-	-
ซากนอกล (1 มม.=0.005)	-	-	-	-	-	-	-	-
ห้วยขมิ้น (1 มม.=0.003)	-	-	-	-	-	-	-	-
ห้วยสะพาน (1 มม.=0.004)	-	-	-	-	-	-	-	-
<b>รวม ZONE III</b>	<b>0.0</b>	<b>0.0</b>	<b>0.0</b>	<b>0.0</b>	<b>0.0</b>	<b>0.0</b>	<b>0.0</b>	<b>0.0</b>
<b>รวม ทั้งสิ้น</b>	<b>5.2</b>	<b>0.0</b>	<b>17.7</b>	<b>0.0</b>	<b>0.0</b>	<b>0.0</b>	<b>92.3</b>	<b>115.2</b>



หมายเหตุ : สถานการณ์น้ำในพื้นที่ภาคตะวันออกวันนี้ มีปริมาณน้ำในอ่างทั้งหมด มากกว่า 150 ล้าน ลบ.ม. อยู่ในเกณฑ์ปกติ



ศูนย์ป้องกันวิกฤติน้ำ กรมทรัพยากรน้ำ

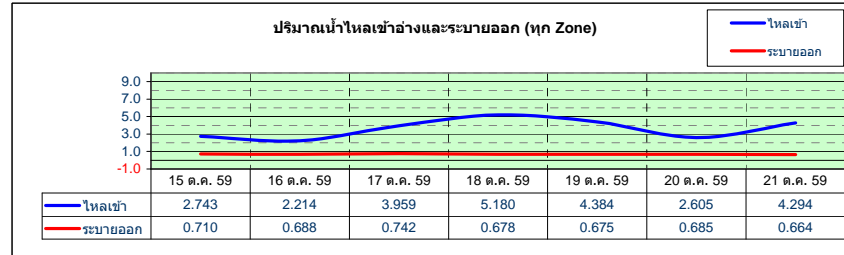
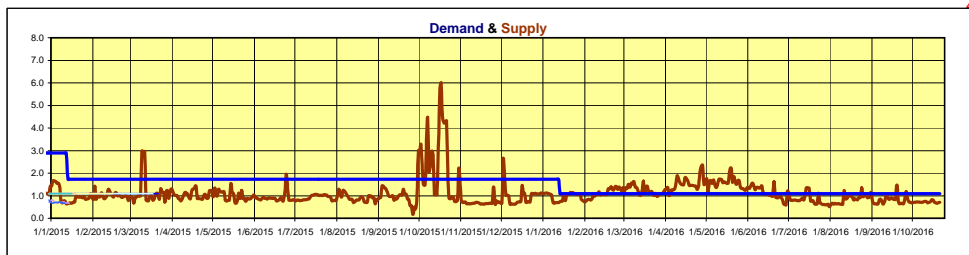
[www.dwr.go.th](http://www.dwr.go.th)

# สถานการณ์น้ำในพื้นที่ภาคตะวันออก ณ ปี 2558

ณ. วันที่ 21 ตุลาคม 2559

หน่วย : ล้าน ลบ.ม.

อ่างเก็บน้ำ, ล้าน ลบ.ม. ความจุที่ระดับกักเก็บ Dead storage	หนองปลาไหล 163.75 13.50	ตลิ่งทราย 79.41 3.00	คลองใหญ่ 45.47 3.00	ประแสร์ 295.00 20.00	รวมปริมาณ ZONE I+IV 16.50	บางพระ 117.00 12.06	หนองค้อ 21.40 1.00	รวมปริมาณ ZONE II 13.06	مامประชัน 16.60 0.72	หนองกลางดง 7.65 0.28	ชากนอ 7.03 0.40	ห้วยขุนจิต 4.80 0.25	ห้วยสะพาน 3.84 0.30	รวมปริมาณ ZONE III 1.95	รวมปริมาณ ทั้งสิ้น 31.51
ปริมาณฝนสะสมในรอบ 7 วันถึงปัจจุบัน (มม.)	-	24.80	62.50	11.10	-	-	-	-	0.577	-	-	-	-	-	-
ปริมาณน้ำไหลลงอ่างสะสมในรอบ 7 วัน ถึงปัจจุบัน	3.228	5.580	4.782	8.080	21.670	1.743	0.942	2.685	0.577	0.069	0.193	0.052	0.133	1.024	25.379
ระบายและสูบน้ำออกสะสมในรอบ 7 วัน ถึงปัจจุบัน	-	-	-	3.080	3.080	1.225	0.170	1.395	0.291	0.020	0.021	0.014	0.021	0.367	4.842
น้ำไหลลงอ่าง - ระบายออก (มากกว่า +, น้อยกว่า -)	3.228	5.580	4.782	5.000	18.590	0.518	0.772	1.290	0.286	0.049	0.172	0.038	0.112	0.657	20.537
<b>ปริมาณน้ำในอ่างทั้งหมด</b>															
15 ต.ค. 59	77.982	42.256	36.813	231.440	388.491	65.607	8.874	74.481	5.343	1.624	1.707	0.880	2.003	11.557	474.529
16 ต.ค. 59	78.286	42.571	36.712	231.440	389.009	66.489	8.989	75.478	5.343	1.603	-	0.880	2.003	11.523	476.010
17 ต.ค. 59	79.044	43.046	37.522	232.520	392.132	67.039	9.017	76.056	5.314	1.652	1.687	0.896	2.003	11.552	479.740
18 ต.ค. 59	79.651	43.845	37.726	233.960	395.182	67.587	9.132	76.719	5.443	1.638	1.859	0.896	2.072	11.908	483.809
19 ต.ค. 59	80.410	45.306	37.828	234.320	397.864	67.807	9.189	76.996	5.558	1.624	1.845	0.896	2.072	11.995	486.855
20 ต.ค. 59	81.169	45.882	37.930	233.960	398.941	67.916	9.275	77.191	5.615	1.638	1.845	0.892	2.097	12.087	488.219
21 ต.ค. 59	82.382	46.380	38.032	234.680	401.474	68.245	9.590	77.835	5.615	1.624	1.852	0.896	2.103	12.090	491.399
<b>ปริมาณน้ำใช้การได้</b>															
15 ต.ค. 59	64.482	39.256	33.813	211.440	348.991	53.547	7.874	61.421	4.623	1.344	1.307	0.630	1.703	9.607	420.019
16 ต.ค. 59	64.786	39.571	33.712	211.440	349.509	54.429	7.989	62.418	4.623	1.323	1.294	0.630	1.703	9.573	421.500
17 ต.ค. 59	65.544	40.046	34.522	212.520	352.632	54.979	8.017	62.996	4.594	1.372	1.287	0.646	1.703	9.602	425.230
18 ต.ค. 59	66.151	40.845	34.726	213.960	355.682	55.527	8.132	63.659	4.723	1.358	1.459	0.646	1.772	9.958	429.299
19 ต.ค. 59	66.910	42.306	34.828	214.320	358.364	55.747	8.189	63.936	4.838	1.344	1.445	0.646	1.772	10.045	432.345
20 ต.ค. 59	67.669	42.882	34.930	213.960	359.441	55.856	8.275	64.131	4.895	1.358	1.445	0.642	1.797	10.137	433.709
21 ต.ค. 59	68.882	43.380	35.032	214.680	361.974	56.185	8.590	64.775	4.895	1.344	1.452	0.646	1.803	10.140	436.889
<b>ปริมาณน้ำไหลลงอ่าง</b>															
15 ต.ค. 59	0.371	0.488	0.469	1.000	2.328	0.224	0.092	0.316	0.059	-	0.003	0.022	0.015	0.099	2.743
16 ต.ค. 59	0.076	0.505	0.468	0.640	1.689	0.331	0.141	0.472	0.048	-	-	0.002	0.003	0.053	2.214
17 ต.ค. 59	0.536	0.655	0.848	1.720	3.759	0.058	0.049	0.108	0.019	0.052	-	0.018	0.003	0.092	3.959
18 ต.ค. 59	0.372	0.956	0.785	2.080	4.193	0.437	0.129	0.566	0.171	-	0.176	0.002	0.072	0.421	5.180
19 ต.ค. 59	0.480	1.615	0.735	1.000	3.830	0.317	0.072	0.389	0.160	-	-	0.002	0.003	0.165	4.384
20 ต.ค. 59	0.461	0.724	0.737	0.280	2.202	0.142	0.117	0.259	0.096	0.017	0.003	0.002	0.003	0.144	2.605
21 ต.ค. 59	0.932	0.637	0.740	1.360	3.669	0.233	0.342	0.575	0.024	-	0.011	0.006	0.009	0.050	4.294
<b>ปริมาณน้ำไหลลงอ่างสะสมในรอบ 7 วัน</b>	<b>3.228</b>	<b>5.580</b>	<b>4.782</b>	<b>8.080</b>	<b>21.670</b>	<b>1.743</b>	<b>0.942</b>	<b>2.685</b>	<b>0.577</b>	<b>0.069</b>	<b>0.193</b>	<b>0.052</b>	<b>0.133</b>	<b>1.024</b>	<b>25.379</b>
<b>ระบายและสูบน้ำออก</b>															
15 ต.ค. 59	-	-	-	0.440	0.440	0.179	0.035	0.214	0.045	0.003	0.003	0.002	0.003	0.056	0.710
16 ต.ค. 59	-	-	-	0.440	0.440	0.163	0.027	0.190	0.048	0.002	0.003	0.002	0.003	0.058	0.688
17 ต.ค. 59	-	-	-	0.440	0.440	0.222	0.021	0.243	0.048	0.003	0.003	0.002	0.003	0.059	0.742
18 ต.ค. 59	-	-	-	0.440	0.440	0.170	0.015	0.185	0.042	0.003	0.003	0.002	0.003	0.053	0.678
19 ต.ค. 59	-	-	-	0.440	0.440	0.165	0.014	0.179	0.045	0.003	0.003	0.002	0.003	0.056	0.675
20 ต.ค. 59	-	-	-	0.440	0.440	0.164	0.031	0.195	0.039	0.003	0.003	0.002	0.003	0.050	0.685
21 ต.ค. 59	-	-	-	0.440	0.440	0.162	0.027	0.189	0.024	0.003	0.003	0.002	0.003	0.035	0.664
<b>ระบายและสูบน้ำออกสะสมในรอบ 7 วัน</b>	<b>0.000</b>	<b>0.000</b>	<b>0.000</b>	<b>3.080</b>	<b>3.080</b>	<b>1.225</b>	<b>0.170</b>	<b>1.395</b>	<b>0.291</b>	<b>0.020</b>	<b>0.021</b>	<b>0.014</b>	<b>0.021</b>	<b>0.367</b>	<b>4.842</b>



## สรุปสถานการณ์น้ำภาคตะวันออก

ณ.วันที่ 21 ตุลาคม 2559

1 ปริมาณน้ำกักเก็บ จำนวน 11 อ่าง (เต็มอ่าง)	=	761.95	ล้าน ลบ.ม.		
2 ปริมาณน้ำปล่อย เดือน ธ.ค. 2558 โดยเฉลี่ย	=	583.73	ล้าน ลบ.ม.	=	76.61 %
3 ปริมาณน้ำเมื่อวันที่					
19 ตุลาคม 2559	=	486.86	ล้าน ลบ.ม.	=	63.90 %
20 ตุลาคม 2559	=	488.22	ล้าน ลบ.ม.	=	64.07 %
21 ตุลาคม 2559	=	491.40	ล้าน ลบ.ม.	=	64.49 %
} (ของปริมาณการกักเก็บทั้ง 11 อ่าง)					
4 ปริมาณน้ำคาดการณ์ปล่อยเดือน ธ.ค. 2559 โดยเฉลี่ย	=	600.19	ล้าน ลบ.ม.	=	78.77 % (ของปริมาณการกักเก็บทั้ง 11 อ่าง)
เทียบกับปล่อยเดือน ธ.ค. 2558 โดยเฉลี่ย	มากกว่าอยู่เท่ากับ	16.46	ล้าน ลบ.ม.	=	2.16 % (ของปริมาณการกักเก็บทั้ง 11 อ่าง)
5 ปริมาณความต้องการน้ำทั้งหมด ปี 2558	=	684.45	ล้าน ลบ.ม.	=	89.83 % (ของปริมาณการกักเก็บทั้ง 11 อ่าง)
6 ปริมาณความต้องการน้ำทั้งหมดตั้งแต่ 1 ม.ค.ถึงปัจจุบัน	=	318.00	ล้าน ลบ.ม.	=	41.74 % (ของปริมาณการกักเก็บทั้ง 11 อ่าง)
7 ปริมาณน้ำกักเก็บที่ไซการไม่ได้อ่าง จำนวน 11 อ่าง	=	54.51	ล้าน ลบ.ม.	=	7.18 % (ของปริมาณการกักเก็บทั้ง 11 อ่าง)
รวมปริมาณความต้องการน้ำทั้งหมด	=	372.51	ล้าน ลบ.ม.	=	48.89 % (ของปริมาณการกักเก็บทั้ง 11 อ่าง)
8 ปริมาณน้ำเมื่อวันที่					
21 ตุลาคม 2559	=	491.40	ล้าน ลบ.ม.	=	64.49 % (ของปริมาณการกักเก็บทั้ง 11 อ่าง)
ปริมาณน้ำปัจจุบันเทียบกับปริมาณความต้องการน้ำทั้งหมดข้อ 6	มากกว่าอยู่เท่ากับ	118.89	ล้าน ลบ.ม.	=	15.60 % (ของปริมาณการกักเก็บทั้ง 11 อ่าง)



ศูนย์ป้องกันวิกฤติน้ำ กรมทรัพยากรน้ำ  
www.dwr.go.th

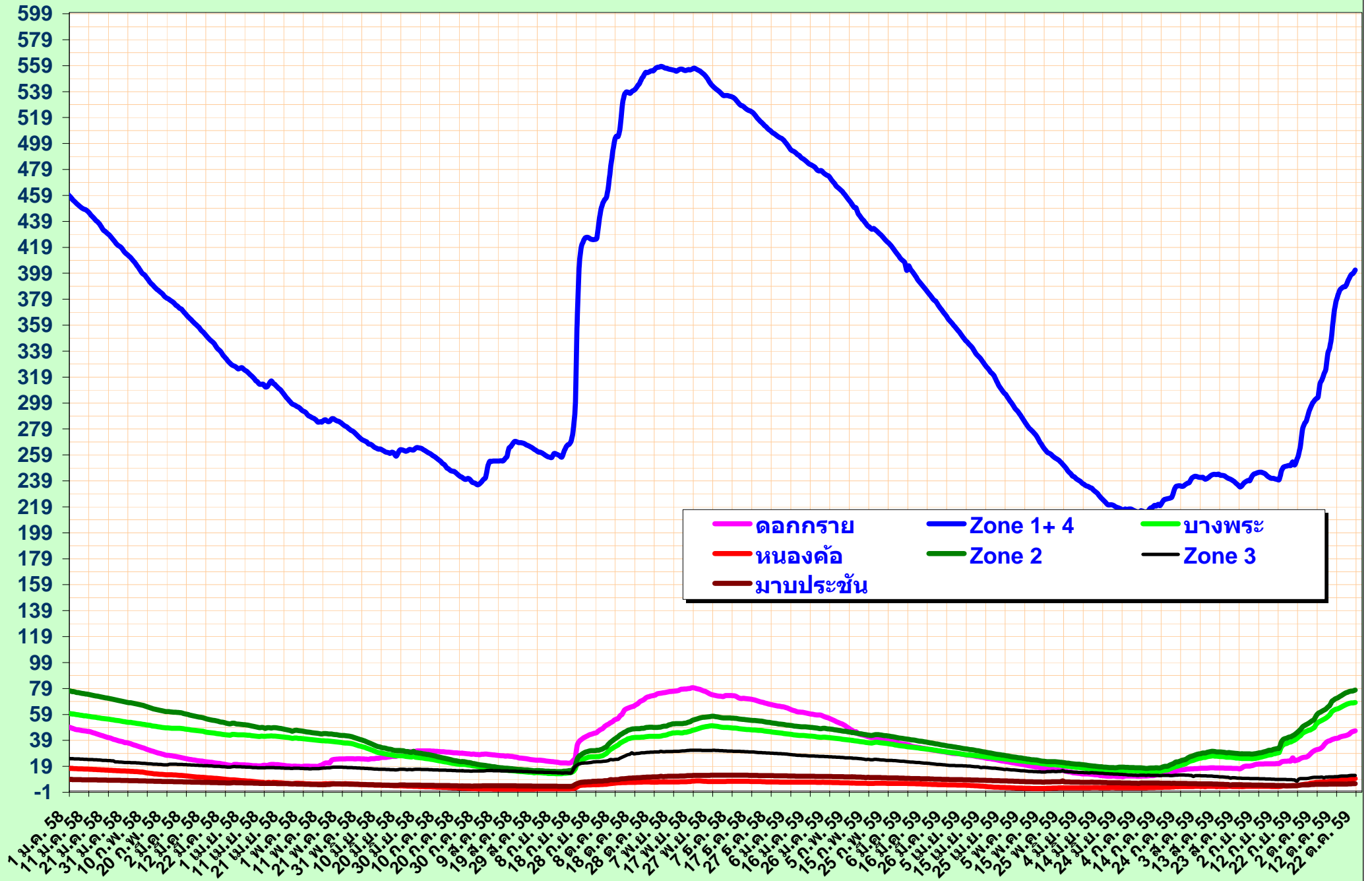
## สรุปการคาดการณ์สถานการณ์น้ำภาคตะวันออก

ณ.วันที่ 21 ตุลาคม 2559

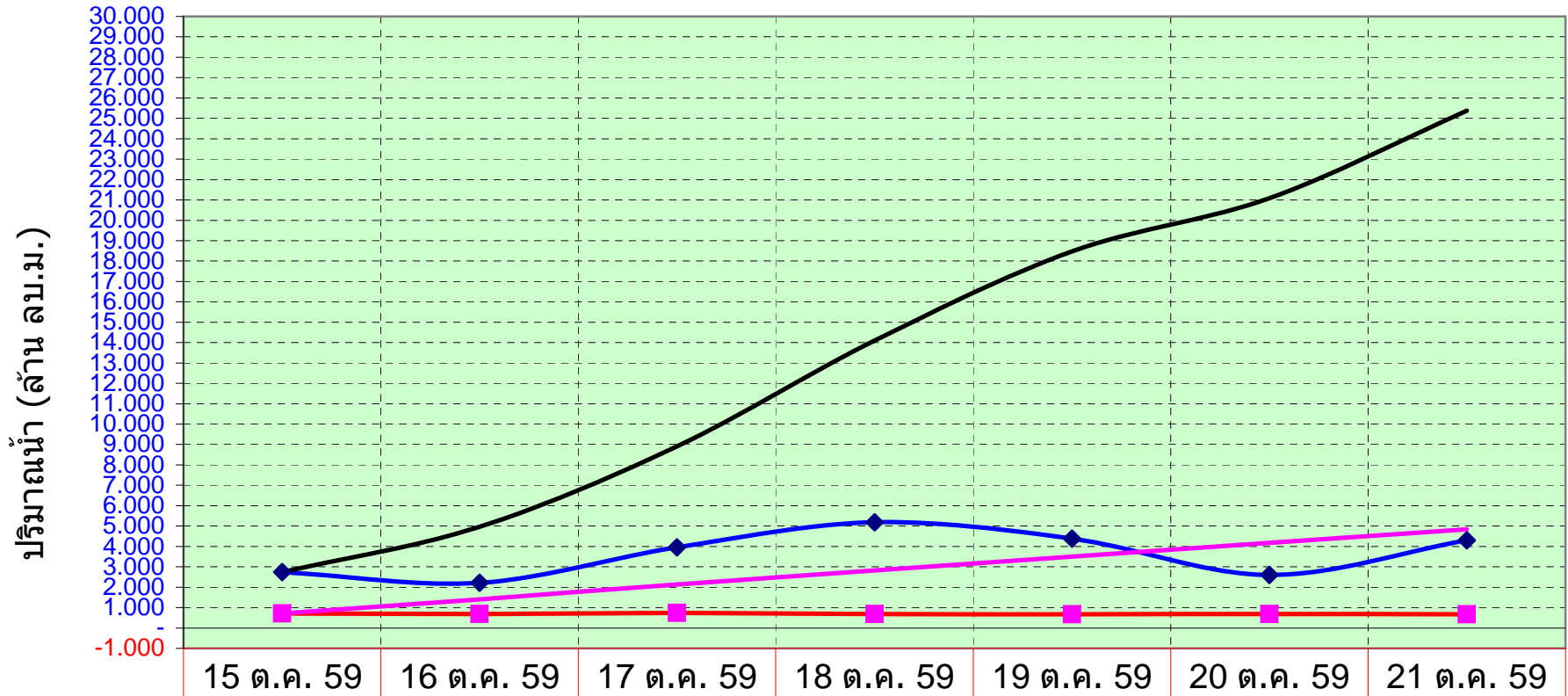
<b>1 ข้อมูลปริมาณน้ำที่ผ่านมา (11 อ่าง)</b>	<b>ปี 2558</b>	
ปริมาณน้ำในอ่าง ณ.วันที่ 31 มกราคม 2558	502.3	ล้าน ลบ.ม. 65.9%
ปริมาณน้ำในอ่าง ณ.วันที่ 28 กุมภาพันธ์ 2558	449.7	ล้าน ลบ.ม. 59.0%
ปริมาณน้ำในอ่าง ณ.วันที่ 31 มีนาคม 2558	394.6	ล้าน ลบ.ม. 51.8%
ปริมาณน้ำในอ่าง ณ.วันที่ 30 เมษายน 2558	356.8	ล้าน ลบ.ม. 46.8%
ปริมาณน้ำในอ่าง ณ.วันที่ 31 พฤษภาคม 2558	327.0	ล้าน ลบ.ม. 42.9%
ปริมาณน้ำในอ่าง ณ.วันที่ 30 มิถุนายน 2558	309.7	ล้าน ลบ.ม. 40.6%
ปริมาณน้ำในอ่าง ณ.วันที่ 31 กรกฎาคม 2558	273.9	ล้าน ลบ.ม. 35.9%
ปริมาณน้ำในอ่าง ณ.วันที่ 31 สิงหาคม 2558	290.5	ล้าน ลบ.ม. 38.1%
ปริมาณน้ำในอ่าง ณ.วันที่ 30 กันยายน 2558	501.2	ล้าน ลบ.ม. 65.8%
ปริมาณน้ำในอ่าง ณ.วันที่ 31 ตุลาคม 2558	638.3	ล้าน ลบ.ม. 83.8%
ปริมาณน้ำในอ่าง ณ.วันที่ 30 พฤศจิกายน 2558	626.8	ล้าน ลบ.ม. 82.3%
ปริมาณน้ำในอ่าง ณ.วันที่ 31 ธันวาคม 2558	583.7	ล้าน ลบ.ม. 76.6%
<b>2 คาดการณ์สถานการณ์น้ำ (11 อ่าง)</b>	<b>ปี 2559</b>	
ปริมาณน้ำในอ่าง ณ.วันที่ 31 มกราคม 2559	535.8	ล้าน ลบ.ม. 70.3%
ปริมาณน้ำในอ่าง ณ.วันที่ 29 กุมภาพันธ์ 2559	478.4	ล้าน ลบ.ม. 62.8%
ปริมาณน้ำในอ่าง ณ.วันที่ 31 มีนาคม 2559	408.4	ล้าน ลบ.ม. 53.6%
ปริมาณน้ำในอ่าง ณ.วันที่ 30 เมษายน 2559	336.1	ล้าน ลบ.ม. 44.1%
ปริมาณน้ำในอ่าง ณ.วันที่ 31 พฤษภาคม 2559	275.8	ล้าน ลบ.ม. 36.2%
ปริมาณน้ำในอ่าง ณ.วันที่ 30 มิถุนายน 2559	245.9	ล้าน ลบ.ม. 32.3%
ปริมาณน้ำในอ่าง ณ.วันที่ 31 กรกฎาคม 2559	282.3	ล้าน ลบ.ม. 37.0%
ปริมาณน้ำในอ่าง ณ.วันที่ 31 สิงหาคม 2559	283.1	ล้าน ลบ.ม. 37.1%
ปริมาณน้ำในอ่าง ณ.วันที่ 30 กันยายน 2559	366.4	ล้าน ลบ.ม. 48.1%
ปริมาณน้ำในอ่าง ณ.วันที่ 31 ตุลาคม 2559	517.3	ล้าน ลบ.ม. 67.9%
ปริมาณน้ำในอ่าง ณ.วันที่ 30 พฤศจิกายน 2559	542.1	ล้าน ลบ.ม. 71.1%
ปริมาณน้ำในอ่าง ณ.วันที่ 31 ธันวาคม 2559	600.2	ล้าน ลบ.ม. 78.8%
<b>3 ข้อมูลปริมาณน้ำในอดีต (11 อ่าง)</b>	<b>ปี 2557</b>	<b>ปี 2548</b> <small>(9 อ่าง ไม่รวมประแสร์และคลองใหญ่)</small>
ปริมาณน้ำในอ่าง ณ.วันที่ 31 มกราคม 2557	568.5	ล้าน ลบ.ม. 74.6%
ปริมาณน้ำในอ่าง ณ.วันที่ 28 กุมภาพันธ์ 2557	517.7	ล้าน ลบ.ม. 67.9%
ปริมาณน้ำในอ่าง ณ.วันที่ 31 มีนาคม 2557	452.8	ล้าน ลบ.ม. 59.4%
ปริมาณน้ำในอ่าง ณ.วันที่ 30 เมษายน 2557	402.4	ล้าน ลบ.ม. 52.8%
ปริมาณน้ำในอ่าง ณ.วันที่ 31 พฤษภาคม 2557	364.7	ล้าน ลบ.ม. 47.9%
ปริมาณน้ำในอ่าง ณ.วันที่ 30 มิถุนายน 2557	319.8	ล้าน ลบ.ม. 42.0%
ปริมาณน้ำในอ่าง ณ.วันที่ 31 กรกฎาคม 2557	288.1	ล้าน ลบ.ม. 37.8%
ปริมาณน้ำในอ่าง ณ.วันที่ 31 สิงหาคม 2557	314.3	ล้าน ลบ.ม. 41.3%
ปริมาณน้ำในอ่าง ณ.วันที่ 30 กันยายน 2557	422.2	ล้าน ลบ.ม. 55.4%
ปริมาณน้ำในอ่าง ณ.วันที่ 31 ตุลาคม 2557	558.6	ล้าน ลบ.ม. 73.3%
ปริมาณน้ำในอ่าง ณ.วันที่ 30 พฤศจิกายน 2557	602.8	ล้าน ลบ.ม. 79.1%
ปริมาณน้ำในอ่าง ณ.วันที่ 31 ธันวาคม 2557	561.7	ล้าน ลบ.ม. 73.7%
	170.3	ล้าน ลบ.ม. 22.3%
	141.9	ล้าน ลบ.ม. 18.6%
	113.0	ล้าน ลบ.ม. 14.8%
	93.1	ล้าน ลบ.ม. 12.2%
	73.3	ล้าน ลบ.ม. 9.6%
	55.1	ล้าน ลบ.ม. 7.2%
	42.1	ล้าน ลบ.ม. 5.5%
	32.4	ล้าน ลบ.ม. 4.3%
	104.1	ล้าน ลบ.ม. 13.7%
	174.0	ล้าน ลบ.ม. 22.8%
	242.6	ล้าน ลบ.ม. 31.8%
	252.2	ล้าน ลบ.ม. 33.1%
<b>4 เปรียบเทียบปริมาณน้ำระหว่างปี</b>	<b>ปี 2559-2558</b>	<b>ปี 2559-2548</b> <small>(9 อ่าง ไม่รวมประแสร์และคลองใหญ่)</small>
เปรียบเทียบปริมาณน้ำ มกราคม	= 33.5	ล้าน ลบ.ม. 365.5
เปรียบเทียบปริมาณน้ำ กุมภาพันธ์	= 28.7	ล้าน ลบ.ม. 336.5
เปรียบเทียบปริมาณน้ำ มีนาคม	= 13.8	ล้าน ลบ.ม. 295.4
เปรียบเทียบปริมาณน้ำ เมษายน	= -20.6	ล้าน ลบ.ม. 243.1
เปรียบเทียบปริมาณน้ำ พฤษภาคม	= -51.2	ล้าน ลบ.ม. 202.5
เปรียบเทียบปริมาณน้ำ มิถุนายน	= -63.8	ล้าน ลบ.ม. 190.8
เปรียบเทียบปริมาณน้ำ กรกฎาคม	= 8.4	ล้าน ลบ.ม. 240.2
เปรียบเทียบปริมาณน้ำ สิงหาคม	= -7.4	ล้าน ลบ.ม. 250.7
เปรียบเทียบปริมาณน้ำ กันยายน	= -134.8	ล้าน ลบ.ม. 262.3
เปรียบเทียบปริมาณน้ำ ตุลาคม	= -121.0	ล้าน ลบ.ม. 343.4
เปรียบเทียบปริมาณน้ำ พฤศจิกายน	= -84.8	ล้าน ลบ.ม. 299.5
เปรียบเทียบปริมาณน้ำ ธันวาคม	= 16.5	ล้าน ลบ.ม. 348.0



# ปริมาณน้ำในอ่างเก็บน้ำ (ล้าน ลบ.ม.)



ปริมาณน้ำไหลเข้าอ่างและระบายออก รวมทุกพื้นที่



◆ ไหลเข้า	2.743	2.214	3.959	5.180	4.384	2.605	4.294
■ ระบายออก	0.710	0.688	0.742	0.678	0.675	0.685	0.664
— เข้าสะสม	2.743	4.957	8.916	14.096	18.480	21.085	25.379
— ออกสะสม	0.710	1.398	2.140	2.818	3.493	4.178	4.842

# ปริมาณน้ำไหลเข้าอ่าง และ ระบายออก รวมทุกพื้นที่

