


# รายงานสถานการณ์พื้นที่เสี่ยงอุทกภัยน้ำหลากในเขตพื้นที่ลาดเชิงเขา


วันที่ 11 สิงหาคม 2562 เวลา 07:00 น.

## 1) Early Warning System (11 ส.ค. 2562 เวลา 07.00 น)

สถานี Early Warning System ที่มีฝนตกทั้งหมด 969 สถานี ครอบคลุม 2,141 หมู่บ้าน มีการแจ้งเตือนเตรียมพร้อม 33 หมู่บ้าน และเฝ้าระวัง 20 หมู่บ้าน




### สรุปรายงานสถานการณ์น้ำหลาก-ดินถล่มประจำวัน



**ห้องปฏิบัติการเฝ้าระวังและเตือนภัยน้ำหลาก-ดินถล่ม**  
สำนักวิจัย พัฒนาและอุทกวิทยา กรมทรัพยากรน้ำ กระทรวงทรัพยากรธรรมชาติและสิ่งแวดล้อม

**วัน อาทิตย์ ที่ 11 สิงหาคม 2562 เวลา 7.00 น.**

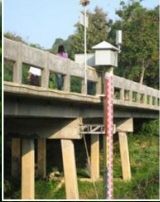
**สถานีเตือนภัยด้วยปริมาณน้ำฝน**



**สัญญาณไฟสีเขียว (เฝ้าระวัง)**

- ให้เฝ้าระวัง และติดตามสถานการณ์
- คอยฟังประกาศจากผู้สื่อข่าว หรือหอกระจายข่าว

**สถานีเตือนภัยด้วยปริมาณน้ำฝนและระดับน้ำ**




**สัญญาณไฟสีเหลือง (เตรียมพร้อม)**

- ให้เตรียมพร้อมรับสถานการณ์
- เก็บรวมสิ่งของจำเป็น
- รอฟังประกาศและสัญญาณเครื่องไซเรน

**สัญญาณไฟสีแดง (อพยพ)**

- ให้เคลื่อนย้ายไปยังพื้นที่ปลอดภัยที่มีการแจ้งเตือนให้ทราบ



สรุปสถานการณ์เตือนภัย			
อพยพ	-	หมู่บ้าน	
เตรียมพร้อม	33	หมู่บ้าน	
เฝ้าระวัง	20	หมู่บ้าน	
รวม	53	หมู่บ้าน	

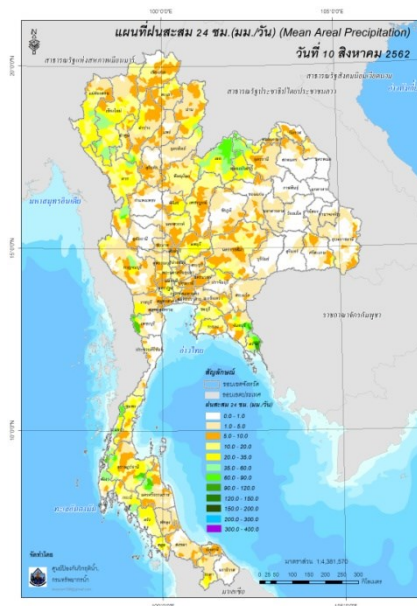
การเตือนภัยรายจังหวัด		
จังหวัด	ระดับการเตือนภัย	จำนวนหมู่บ้าน
เชียงใหม่	เตรียมพร้อม	5
	เฝ้าระวัง	4
ตาก	เตรียมพร้อม	21
	เฝ้าระวัง	5
น่าน	เตรียมพร้อม	3
พิษณุโลก	เฝ้าระวัง	1
แม่ฮ่องสอน	เตรียมพร้อม	1
ลำปาง	เตรียมพร้อม	3
	เฝ้าระวัง	4
เลย	เฝ้าระวัง	6

EARLY WARNING SYSTEM ระบบปฏิบัติการเฝ้าระวังและเตือนภัยน้ำหลาก-ดินถล่ม <http://ews.dwr.go.th> กรมทรัพยากรน้ำ 180/3 ชั้น 8 ถนนพระรามที่ 6 ซอย 34 แขวงพญาไท เขตพญาไท กรุงเทพฯ 10400 โทรศัพท์ 0 2298 6613

ที่มา : สำนักวิจัย พัฒนาและอุทกวิทยา

## 2) ปริมาณฝน

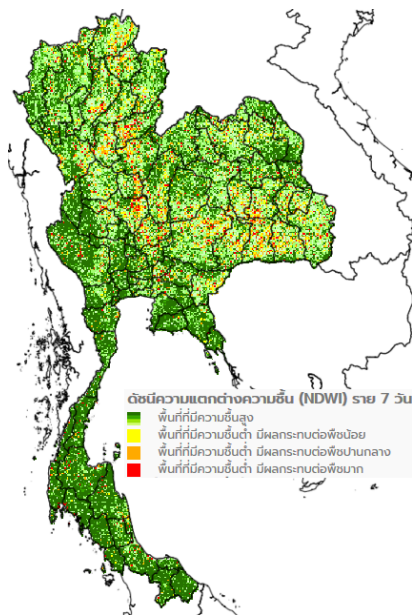
ผลการเปรียบเทียบปริมาณฝนสะสม 24 ชั่วโมง ของวันที่ 10 ถึง 11 สิงหาคม 2562 (เวลา 07:00น.) จากระบบของ Mekong River Commission Flash Flood Guidance System (MRCFFGS) แสดงให้เห็นว่ามีปริมาณฝนตกบริเวณภาคเหนือ ภาคตะวันออกเฉียงเหนือ ภาคกลาง ภาคตะวันออก และภาคใต้ มีปริมาณฝนสะสมประมาณ 20 – 35 มม./วัน ส่วนบริเวณจังหวัดแม่ฮ่องสอน เชียงใหม่ ลำปาง น่าน อุตรดิตถ์ ตาก เลย หนองบัวลำภู อุดรธานี หนองคาย กาญจนบุรี พังงา กระบี่ และตรัง มีปริมาณฝนสะสมประมาณ 35 – 60 มม./วัน และบริเวณจังหวัดจันทบุรี ตราด เพชรบุรี ระนอง สุราษฎร์ธานี และนครศรีธรรมราช มีปริมาณฝนสะสมประมาณ 60 – 90 มม./วัน



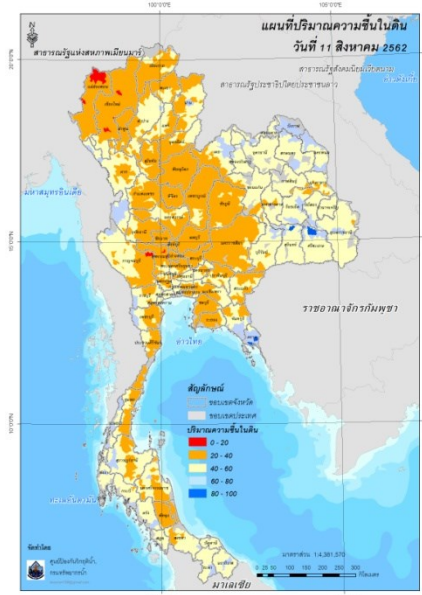
ปริมาณฝนสะสม 24 ชั่วโมง (MRCFFGS)

### 3) ปริมาณความชื้นในดิน

ปริมาณความชื้นในดินจากแผนที่ดาวเทียมของ Gistda (ดัชนีความแตกต่าง (NDWI) ราย 7 วัน) และค่าความชื้นในดินที่ได้จากระบบ MRCFFGS พบว่าพื้นที่บริเวณภาคตะวันออกเฉียงเหนือ และภาคตะวันออก มีค่าความชื้นอยู่ในเกณฑ์ประมาณร้อยละ 60 - 80 สภาวะดังกล่าวหมายถึงดินในพื้นที่บริเวณดังกล่าว ยังสามารถรองรับปริมาณน้ำฝนได้อีกประมาณ 20% ก่อนที่จะเข้าสู่สภาพอิ่มตัว

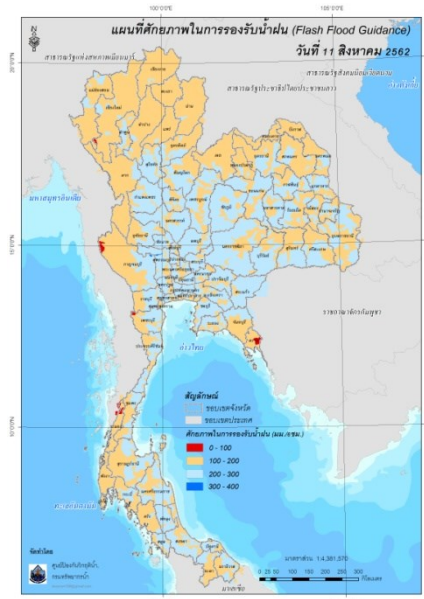


แผนที่ดาวเทียมของ Gistda  
(5 - 11 ส.ค.62)



ปริมาณความชื้นในดิน (MRCFFG)

#### 4) ศักยภาพในการรองรับน้ำฝน FFG (Flash Flood Guidance)



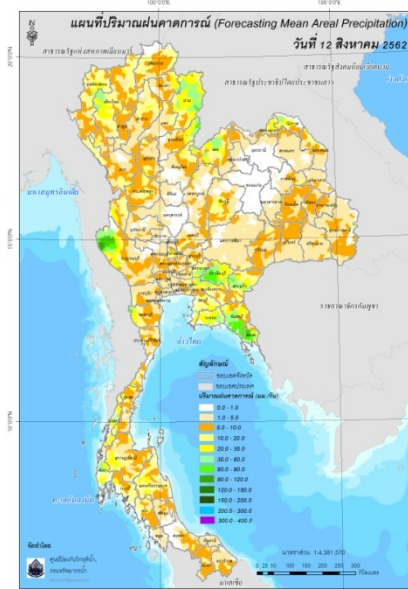
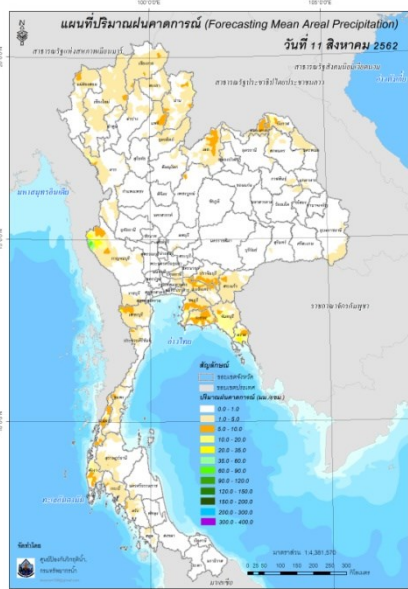
โดยศักยภาพในการรองรับน้ำฝนของพื้นที่จังหวัดเชียงใหม่ กาญจนบุรี ตราด เพชรบุรี และระนอง สามารถรองรับปริมาณฝนได้น้อยกว่า 100 มม./6ชม.

FFG หมายถึง ค่าความสามารถในการรองรับปริมาณฝนของพื้นที่นั้นๆ ก่อนที่จะเกิดสภาวะน้ำล้นตลิ่งที่จุดออกของปลายพื้นที่ โดยค่า FFG 06-hr หมายถึง ปริมาณฝนที่จะส่งผลให้เกิดสภาวะน้ำล้นตลิ่งที่ปลายลุ่มน้ำในอีก 6 ชั่วโมงข้างหน้า (มม./6ชม.)

#### 5) ปริมาณฝนคาดการณ์ล่วงหน้า

ปริมาณฝนคาดการณ์ในวันที่ 11 สิงหาคม 2562 เวลา 13.00 น. บริเวณภาคเหนือ ภาคตะวันออกเฉียงเหนือ ภาคตะวันออก และภาคใต้ จะมีปริมาณฝนสะสม 6 ชั่วโมงข้างหน้า 5 - 10 มม. ส่วนบริเวณจังหวัดกาญจนบุรี จะมีปริมาณฝนสะสม 6 ชั่วโมงข้างหน้า 35 - 60 มม.

ปริมาณฝนคาดการณ์ในวันที่ 12 สิงหาคม 2562 เวลา 07.00 น. ทั่วทั้งประเทศไทยจะมีปริมาณฝนเพิ่มขึ้น บริเวณภาคเหนือ ภาคตะวันออกเฉียงเหนือ ภาคกลาง ภาคตะวันออก และภาคใต้ จะมีปริมาณฝนสะสม 24 ชั่วโมงข้างหน้า 20 - 35 มม. ส่วนบริเวณจังหวัดแม่ฮ่องสอน เชียงใหม่ พะเยา น่าน อุตรดิตถ์ เลย บึงกาฬ หนองคาย และพังงา จะมีปริมาณฝนสะสม 24 ชั่วโมงข้างหน้า 35 - 60 มม. และบริเวณจังหวัดกาญจนบุรี ปราจีนบุรี สระแก้ว จันทบุรี ตราด และเพชรบุรี จะมีปริมาณฝนสะสม 24 ชั่วโมงข้างหน้า 60 - 90 มม.



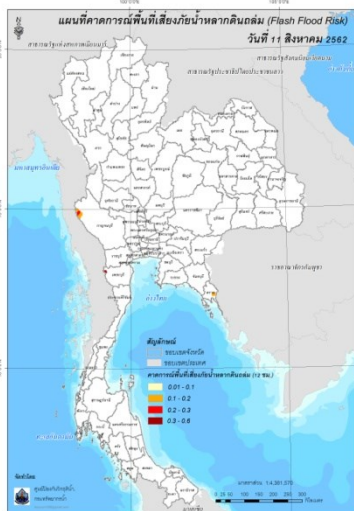
ปริมาณฝนคาดการณ์ในวันที่ 11 สิงหาคม 2562

ปริมาณฝนคาดการณ์ในวันที่ 12 สิงหาคม 2562

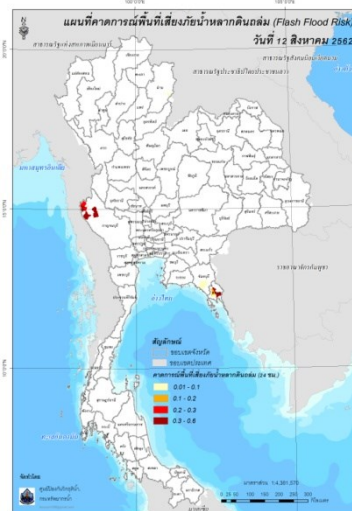
6) ความเสี่ยงจากน้ำท่วม

- การคาดการณ์พื้นที่เสี่ยงภัยน้ำหลากดินถล่มจากข้อมูล MRCFFGS วันที่ 11 สิงหาคม 2562 ในอีก 12 ชม. 24 ชม. และ 36 ชม. พบพื้นที่เสี่ยงบริเวณจังหวัดกาญจนบุรี จันทบุรี และตราด

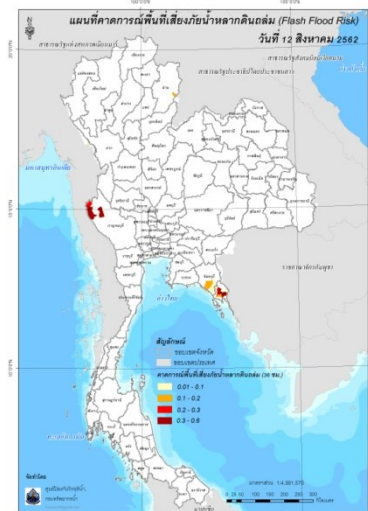
แผนที่แสดงการคาดการณ์พื้นที่เสี่ยงภัยน้ำหลากดินถล่ม 11 สิงหาคม 2562



วันที่ 11 ส.ค. 2562 (19:00 น.)



วันที่ 12 ส.ค. 2562 (07:00 น.)



วันที่ 12 ส.ค. 2562 (19:00 น.)

คำแนะนำ: ข้อมูลดังกล่าวเป็นการคาดการณ์พื้นที่เสี่ยงภัยน้ำหลาก โดยอาศัยข้อมูลปริมาณฝนจากดาวเทียม ดังนั้นรายงานฉบับนี้ควรใช้งานควบคู่ไปกับการตรวจวัดปริมาณฝนจริงภาคสนาม และข้อมูลจากเรดาร์ เพื่อประกอบการตัดสินใจ