

# รายงานสถานการณ์น้ำลุ่มน้ำเจ้าพระยา

## วันที่ 10 สิงหาคม 2562

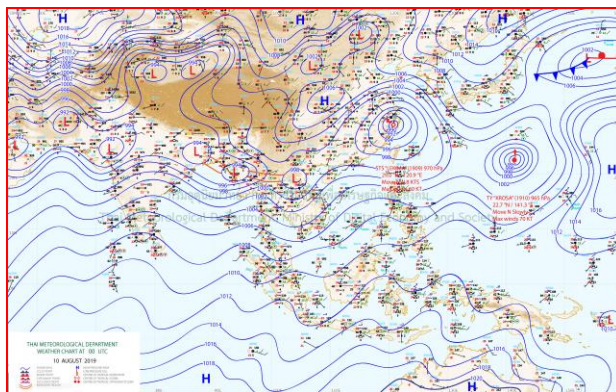
### 1) สภาพภูมิอากาศ

ลักษณะอากาศทั่วไป (ที่มา: กรมอุตุนิยมวิทยา)

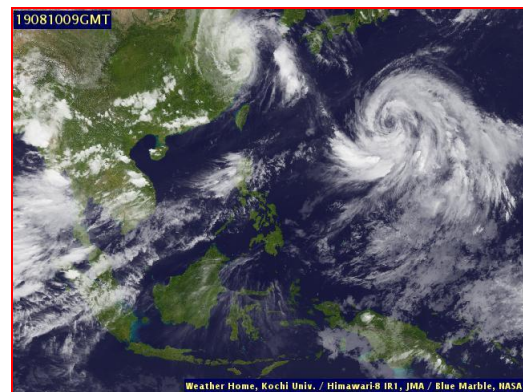
พยากรณ์อากาศ 24 ชั่วโมง ประเทศไทยมีฝนตกต่อเนื่อง และมีฝนตกหนักบางแห่งบริเวณภาคเหนือ และภาคตะวันออกเฉียงเหนือ สำหรับภาคตะวันออกและภาคใต้มีฝนตกหนักถึงหนักมาก ขอให้ประชาชนบริเวณดังกล่าวระวังอันตรายจากฝนที่ตกหนักและฝนที่ตกสะสมไว้ด้วย ซึ่งอาจทำให้เกิดน้ำท่วมฉับพลันและน้ำป่าไหลหลากในพื้นที่เสี่ยงภัยได้ สำหรับทะเลอันดามันมีคลื่นสูง 2-4 เมตร บริเวณที่มีฝนฟ้าคะนองคลื่นสูงมากกว่า 4 เมตร และอ่าวไทยตอนบนมีคลื่นสูง 2-3 เมตร ขอให้ชาวเรือเดินเรือด้วยความระมัดระวัง ในบริเวณที่มีฝนฟ้าคะนอง และเรือเล็กงดออกจากฝั่ง

มรสุมตะวันตกเฉียงใต้กำลังแรงยังคงพัดปกคลุมทะเลอันดามัน ประเทศไทย และอ่าวไทย ประกอบกับร่องมรสุมพาดผ่านประเทศเมียนมา เข้าสู่หย่อมความกดอากาศต่ำบริเวณประเทศลาวตอนบน ลักษณะเช่นนี้ทำให้ประเทศไทยมีฝนตกหนักถึงหนักมากบางแห่ง สำหรับคลื่นลมบริเวณทะเลอันดามัน และอ่าวไทยตอนบนมีกำลังแรง

สภาพอากาศภาคกลาง มีเมฆมากกับมีฝนฟ้าคะนอง ร้อยละ 60 ของพื้นที่ ส่วนมากบริเวณจังหวัดราชบุรี กาญจนบุรี อุทัยธานี นครสวรรค์ ลพบุรี สุพรรณบุรี และนครปฐม อุณหภูมิต่ำสุด 24-26 องศาเซลเซียส อุณหภูมิสูงสุด 33-35 องศาเซลเซียส ลมตะวันตกเฉียงใต้ ความเร็ว 15-30 กม./ชม.



แผนที่อากาศ วันที่ 10 ส.ค. 2562 เวลา 07.00 น.

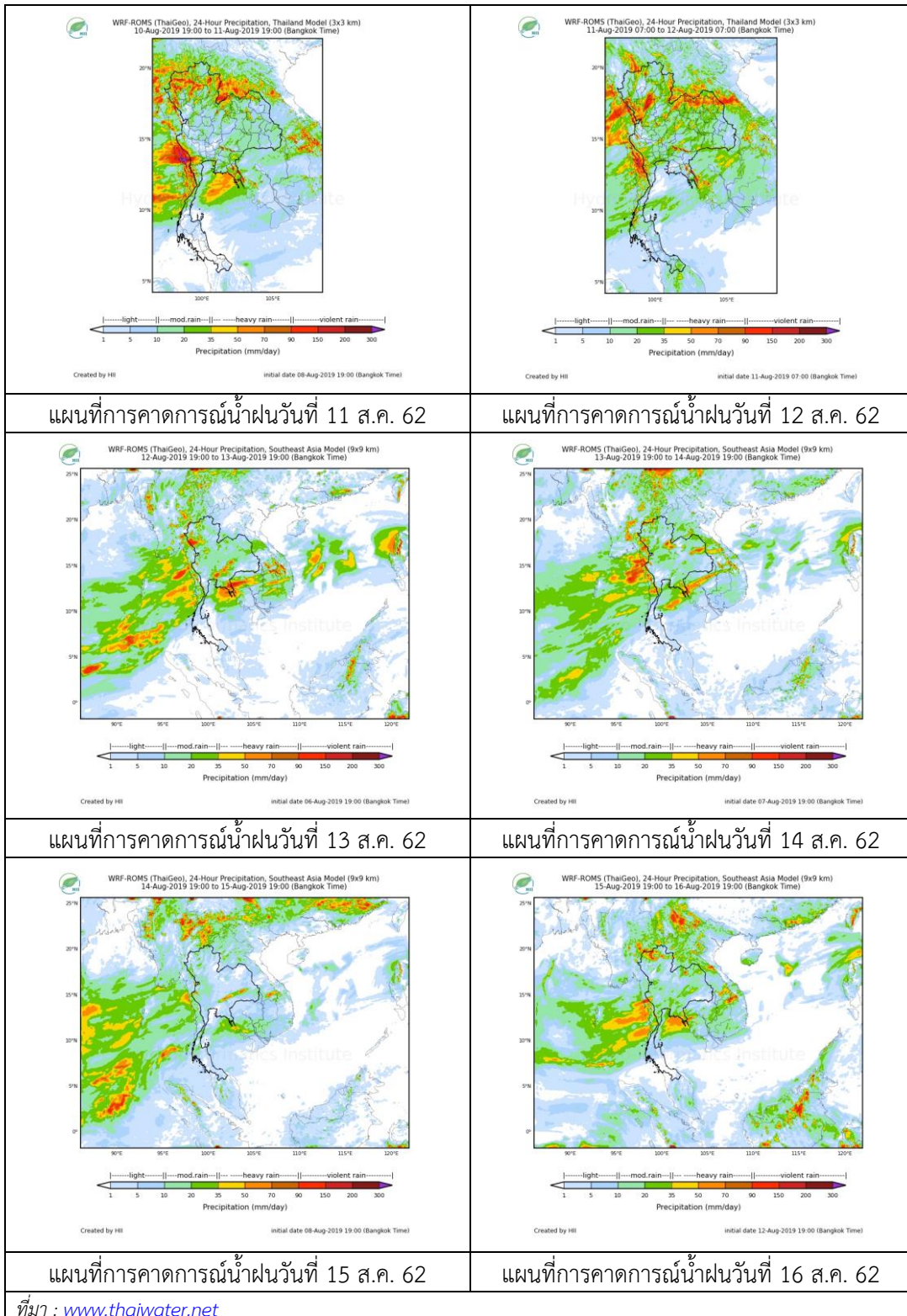


ภาพถ่ายจากดาวเทียม วันที่ 10 ส.ค. 2562

### 2) สถานการณ์ฝน

จากข้อมูลสถานการณ์น้ำฝนในพื้นที่ลุ่มน้ำเจ้าพระยาของวันที่ 10 สิงหาคม 2562 จากกรมทรัพยากรน้ำ กรมอุตุนิยมวิทยา กรมชลประทาน และสถาบันสารสนเทศทรัพยากรน้ำและการเกษตร (องค์การมหาชน) พบว่ามีฝนตกทั่วพื้นที่ลุ่มน้ำและมีฝนตกหนักบางแห่ง

สถานการณ์น้ำฝน



## 3) ข้อมูลปริมาณน้ำในลำน้ำ

ลุ่มน้ำเจ้าพระยา ระดับน้ำอยู่ในเกณฑ์ปกติ โดยระดับน้ำยังคงทรงตัว

สถานการณ์น้ำท่า (10 ส.ค. - 12 ส.ค. 2562 ที่มา: กรมชลประทาน)

สถานี	แม่น้ำ	อำเภอ	จังหวัด	ระดับตลิ่ง	เสาร์	อาทิตย์	จันทร์
				ปริมาณน้ำ (ลบ.ม./วิ.)	10 ส.ค.	11 ส.ค.	12 ส.ค.
C.2	เจ้าพระยา	เมือง	นครสวรรค์	26.20	17.65	17.57	17.61
				3,590	219	202	210
C.13	เขื่อน เจ้าพระยา	สรรพยา	ชัยนาท	17.21	14.10	14.05	13.97
				2,840	65	65	65
C.3	เจ้าพระยา	เมือง	สิงห์บุรี	11.70	1.77	1.74	1.71
				2,340	62	60	58
C.35	เจ้าพระยา	พระนครศรีอยุธยา	พระนครศรีอยุธยา	4.58	0.60	0.67	0.73
				1,155	**	**	**
C.36	คลองบาง หลวง	บางบาล	พระนครศรีอยุธยา	4.00	0.33	0.41	0.45
				404	**	**	**
C.37	คลอง บางบาน	บางบาล	พระนครศรีอยุธยา	3.80	0.36	0.44	0.48
				134	**	**	**

สถานีทับกฤช ต.ทับกฤชใต้ อ.ชุมแสง  
จ.นครสวรรค์ (ลุ่มน้ำเจ้าพระยา)



สถานีเชิงสะพานสิงห์บุรี ต.บางมัญ อ.เมือง  
จ.สิงห์บุรี (ลุ่มน้ำเจ้าพระยา)



สถานีสะพานปรีดี-ธำรง ต.หัวรอ อ.พระนครศรีอยุธยา  
จ.พระนครศรีอยุธยา (ลุ่มน้ำเจ้าพระยา)



สถานีบ้านท้ายดง ต.บางกระบือ อ.สามโคก  
จ.ปทุมธานี (ลุ่มน้ำเจ้าพระยา)



ปริมาณน้ำในลำน้ำต่างๆ ในพื้นที่ลุ่มน้ำเจ้าพระยา

#### 4) สรุป

สถานการณ์ในลุ่มน้ำเจ้าพระยาอยู่ในเกณฑ์ปกติ โดยระดับน้ำเขื่อนเจ้าพระยามีปริมาณน้ำไหลผ่าน 65 ลบ.ม./วินาที ระดับน้ำเหนือเขื่อน + 14.10 ม.รทก. ระดับน้ำท้ายเขื่อน +5.45 ม.รทก.