

# รายงานสถานการณ์น้ำลุ่มน้ำบางปะกง-ปราจีนบุรี

## วันที่ 14 สิงหาคม 2562

### 1) สภาพภูมิอากาศ (ที่มา : กรมอุตุนิยมวิทยา)

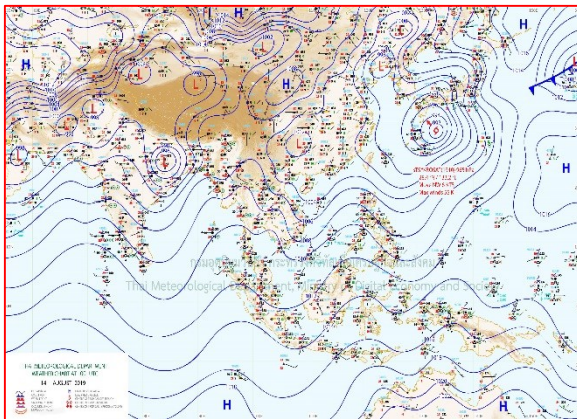
#### ลักษณะอากาศทั่วไป

พยากรณ์อากาศ 24 ชั่วโมงข้างหน้า ประเทศไทยตอนบนยังคงมีฝนตกต่อเนื่อง โดยมีฝนตกหนักบางแห่งบริเวณภาคเหนือ ภาคกลาง และภาคตะวันออก ส่วนภาคใต้มีปริมาณฝนน้อยในระยะนี้ สำหรับทะเลอันดามันมีคลื่นสูงประมาณ 2 เมตร บริเวณที่มีฝนฟ้าคะนองคลื่นสูงมากกว่า 2 เมตร และอ่าวไทยตอนบนมีคลื่นสูง 1-2 เมตร

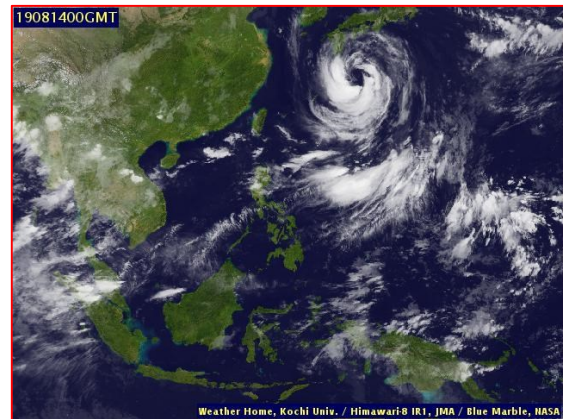
ลักษณะสำคัญทางอุตุนิยมวิทยา มรสุมตะวันตกเฉียงใต้กำลังปานกลางพัดปกคลุมทะเลอันดามันตอนบนและประเทศไทยตอนบน ลักษณะเช่นนี้ทำให้ประเทศไทยตอนบนยังคงมีฝนฟ้าคะนองเกิดขึ้นในระยะนี้ และมีฝนตกหนักบางแห่ง ส่วนภาคใต้มีปริมาณฝนน้อย สำหรับคลื่นลมบริเวณทะเลอันดามันและอ่าวไทยตอนบนมีกำลังปานกลาง

#### สภาพอากาศภาคตะวันออก

มีเมฆมาก กับมีฝนฟ้าคะนอง ร้อยละ 60 ของพื้นที่ และมีฝนตกหนักบางแห่ง บริเวณจังหวัดนครนายก และปราจีนบุรี อุณหภูมิต่ำสุด 24-28 องศาเซลเซียส อุณหภูมิสูงสุด 31-34 องศาเซลเซียส ลมตะวันตกเฉียงใต้ ความเร็ว 15-35 กม./ชม. ทะเลมีคลื่นสูง 1-2 เมตร บริเวณที่มีฝนฟ้าคะนองคลื่นสูงประมาณ 2 เมตร



แผนที่อากาศวันที่ 14 ส.ค. 2562 เวลา 07.00 น.



ภาพถ่ายจากดาวเทียมวันที่ 14 ส.ค. 2562 เวลา 07.00 น.

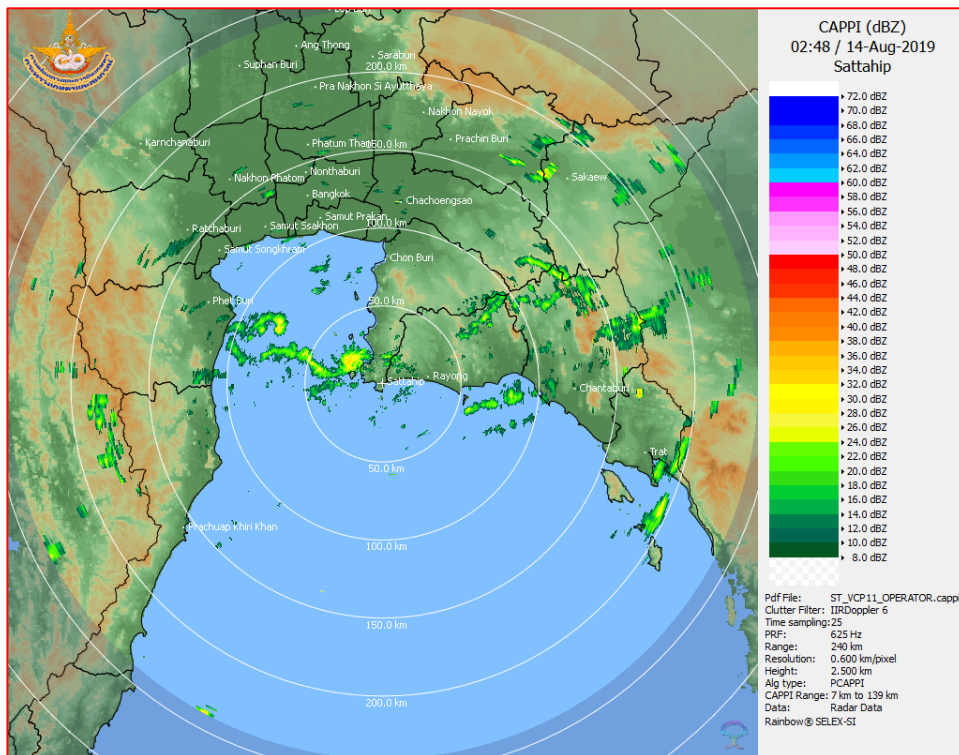
### 2) สถานการณ์ฝน

จากข้อมูลสถานการณ์ฝนในพื้นที่ลุ่มน้ำบางปะกง-ปราจีนบุรี ของวันที่ 14 สิงหาคม 2562 จากกรมทรัพยากรน้ำ กรมอุตุนิยมวิทยา และสถาบันสารสนเทศทรัพยากรน้ำและการเกษตร (องค์การมหาชน) พบว่ามีฝนตกเล็กน้อยถึงปานกลาง บริเวณจังหวัดนครนายก ฉะเชิงเทรา ปราจีนบุรี และสระแก้ว โดยมีปริมาณฝน 5.0 – 31.8 มม.

ข้อมูลสถานการณ์ฝนในพื้นที่ลุ่มน้ำบางปะกง-ปราจีนบุรี ณ วันที่ 14 สิงหาคม 2562  
(ข้อมูลจากกรมอุตุนิยมวิทยา เวลา 07.00 น.)

| ลำดับ | พื้นที่                      | ปริมาณฝน (มม.) |
|-------|------------------------------|----------------|
| 1     | อ.บ้านนา จ.นครนายก           | 8.5            |
| 2     | อ.ปากพลี จ.นครนายก           | 10.5           |
| 3     | อ.องครักษ์ จ.นครนายก         | 31.5           |
| 4     | อ.บางน้ำเปรี้ยว จ.ฉะเชิงเทรา | 4.2            |
| 5     | อ.ท่าตะเกียบ จ.ฉะเชิงเทรา    | 17.3           |
| 6     | อ.เมือง จ.ปราจีนบุรี         | 5.1            |
| 7     | อ.ศรีมหาโพธิ์ จ.ปราจีนบุรี   | 5.0            |
| 8     | อ.นาดี จ.ปราจีนบุรี          | 6.8            |
| 9     | อ.กบินทร์บุรี จ.ปราจีนบุรี   | 13.8           |
| 10    | อ.วังน้ำเย็น จ.สระแก้ว       | 31.8           |
| 11    | อ.วัฒนานคร จ.สระแก้ว         | 5.4            |
| 12    | อ.เมือง จ.สระแก้ว            | 13.8           |

หมายเหตุ“ฝน” คือ ฝนวัดปริมาณไม่ได้ (ต่ำกว่า 0.1 มิลลิเมตร), “\*” คือ ไม่ได้รับข้อมูล



ภาพเรดาร์ตรวจอากาศ “สถานีสัตหีบ”  
ณ วันที่ 14 สิงหาคม 2562 เวลา 09.48 น.  
(ที่มา : กรมอุตุนิยมวิทยา)

สถานการณ์น้ำฝน

|   |   |
|---|---|
| <p>WRF-ROMS (ThaiGeo), 24-Hour Precipitation, Thailand Model (3x3 km)<br/>13-Aug-2019 19:00 to 14-Aug-2019 19:00 (Bangkok Time)</p> <p>Created by HII initial date 13-Aug-2019 19:00 (Bangkok Time)</p>       | <p>WRF-ROMS (ThaiGeo), 24-Hour Precipitation, Thailand Model (3x3 km)<br/>14-Aug-2019 19:00 to 15-Aug-2019 19:00 (Bangkok Time)</p> <p>Created by HII initial date 13-Aug-2019 19:00 (Bangkok Time)</p>       |
| <p>แผนที่การคาดการณ์น้ำฝนวันที่ 14 ส.ค.62</p>   | <p>แผนที่การคาดการณ์น้ำฝนวันที่ 15 ส.ค.62</p>   |
| <p>WRF-ROMS (ThaiGeo), 24-Hour Precipitation, Thailand Model (3x3 km)<br/>15-Aug-2019 19:00 to 16-Aug-2019 19:00 (Bangkok Time)</p> <p>Created by HII initial date 13-Aug-2019 19:00 (Bangkok Time)</p>       | <p>WRF-ROMS (ThaiGeo), 24-Hour Precipitation, Southeast Asia Model (9x9 km)<br/>15-Aug-2019 19:00 to 17-Aug-2019 19:00 (Bangkok Time)</p> <p>Created by HII initial date 13-Aug-2019 19:00 (Bangkok Time)</p> |
| <p>แผนที่การคาดการณ์น้ำฝนวันที่ 16 ส.ค.62</p>   | <p>แผนที่การคาดการณ์น้ำฝนวันที่ 17 ส.ค.62</p>   |
| <p>WRF-ROMS (ThaiGeo), 24-Hour Precipitation, Southeast Asia Model (9x9 km)<br/>17-Aug-2019 19:00 to 18-Aug-2019 19:00 (Bangkok Time)</p> <p>Created by HII initial date 13-Aug-2019 19:00 (Bangkok Time)</p> | <p>WRF-ROMS (ThaiGeo), 24-Hour Precipitation, Southeast Asia Model (9x9 km)<br/>18-Aug-2019 19:00 to 19-Aug-2019 19:00 (Bangkok Time)</p> <p>Created by HII initial date 13-Aug-2019 19:00 (Bangkok Time)</p> |
| <p>แผนที่การคาดการณ์น้ำฝนวันที่ 18 ส.ค.62</p>   | <p>แผนที่การคาดการณ์น้ำฝนวันที่ 19 ส.ค.62</p>   |
| <p>ที่มา : <a href="http://www.thaiwater.net">www.thaiwater.net</a></p>   |   |
| <p>ผลการคาดการณ์ปริมาณฝนล่วงหน้า</p>  |   |

3) ข้อมูลปริมาณน้ำในลำน้ำ

สถานการณ์น้ำท่า (10 – 14 ส.ค. 2562 ที่มา : กรมชลประทาน เวลา 06.00 น.)

| สถานี   | อำเภอ           | จังหวัด    | ลุ่มน้ำ    | ระดับตลิ่ง<br>(ม.)                 | เสาร์      | อาทิตย์    | จันทร์     | อังคาร     | พุธ        | แนว<br>โน้ม<br>(เพิ่ม/<br>ลด) |
|---------|-----------------|------------|------------|------------------------------------|------------|------------|------------|------------|------------|-------------------------------|
|         |                 |            |            | ความจุ<br>ลำน้ำ<br>(ลบ.ม./<br>วิ.) | 10<br>ส.ค. | 11<br>ส.ค. | 12<br>ส.ค. | 13<br>ส.ค. | 14<br>ส.ค. |                               |
| Kgt.19A | เกาะ<br>จันทร์  | ชลบุรี     | บางปะกง    | 4.8                                | 1.64       | 1.63       | 1.62       | 1.62       | 1.60       | ลดลง                          |
|         |                 |            |            | *                                  | 1.20       | 1.15       | 1.10       | 1.10       | 1.00       |                               |
| Kgt.30  | เทศบาล<br>เมือง | ฉะเชิงเทรา | บางปะกง    | 1.70                               | -0.41      | -0.31      | 0.01       | 0.06       | 0.09       | เพิ่มขึ้น                     |
|         |                 |            |            | น้ำหนุ่น                           | *          | *          | *          | *          | *          |                               |
| Ny.1B   | เมือง           | นครนายก    | บางปะกง    | 8.81                               | 4.99       | 5.26       | 5.28       | 4.77       | 4.45       | ลดลง                          |
|         |                 |            |            | 206                                | 36.60      | 47.40      | 48.20      | 29.10      | 19.50      |                               |
| Ny.3    | บ้านนา          | นครนายก    | บางปะกง    | 6.26                               | 3.75       | 3.65       | 3.75       | 3.73       | 3.74       | เพิ่มขึ้น                     |
|         |                 |            |            | 67.20                              | *          | *          | *          | *          | *          |                               |
| Ny.4    | เมือง           | ปราจีนบุรี | บางปะกง    | 3.34                               | 0.75       | 0.75       | 1.55       | 1.40       | 1.45       | เพิ่มขึ้น                     |
|         |                 |            |            | 185                                | 7.00       | 7.00       | 32.50      | 26.00      | 28.00      |                               |
| Ny.7    | เมือง           | นครนายก    | บางปะกง    | 6.56                               | 4.91       | 4.88       | 4.89       | 4.26       | 4.33       | เพิ่มขึ้น                     |
|         |                 |            |            | *                                  | *          | *          | *          | *          | *          |                               |
| Kgt.1   | เมือง           | ปราจีนบุรี | ปราจีนบุรี | 4.13                               | 0.39       | 0.45       | 0.47       | 0.47       | 0.35       | ลดลง                          |
|         |                 |            |            | 774.00                             | *          | *          | *          | *          | *          |                               |
| Kgt.3   | กบินทร์<br>บุรี | ปราจีนบุรี | ปราจีนบุรี | 10.20                              | 0.47       | 0.59       | 0.80       | 1.08       | 0.99       | ลดลง                          |
|         |                 |            |            | 648.00                             | 8.40       | 10.80      | 15.00      | 20.60      | 18.80      |                               |
| Kgt.6   | ศรีมหา<br>โพธิ์ | ปราจีนบุรี | ปราจีนบุรี | 7.10                               | 0.73       | 0.87       | 0.93       | 0.98       | 0.90       | ลดลง                          |
|         |                 |            |            | -                                  | *          | *          | *          | *          | *          |                               |
| Kgt.9   | เขา<br>ฉกรรจ์   | สระแก้ว    | ปราจีนบุรี | 10.00                              | 3.73       | 3.73       | 3.73       | 3.75       | 3.77       | เพิ่มขึ้น                     |
|         |                 |            |            | 444.00                             | 5.00       | 5.00       | 5.00       | 6.00       | 7.00       |                               |
| Kgt.10  | เมือง           | สระแก้ว    | ปราจีนบุรี | 11.00                              | 5.64       | 5.64       | 5.64       | 5.65       | 5.67       | เพิ่มขึ้น                     |
|         |                 |            |            | 300.00                             | 9.20       | 9.20       | 9.20       | 9.50       | 10.10      |                               |
| Kgt.13A | กบินทร์<br>บุรี | ปราจีนบุรี | ปราจีนบุรี | 16.17                              | 6.65       | 6.63       | 6.60       | 6.57       | 6.56       | ลดลง                          |
|         |                 |            |            | 417.20                             | 6.50       | 6.30       | 6.00       | 5.70       | 5.60       |                               |
| Kgt.14  | นาดี            | ปราจีนบุรี | ปราจีนบุรี | 7.06                               | 1.04       | 1.25       | 1.18       | 2.71       | 1.44       | ลดลง                          |
|         |                 |            |            | 313.00                             | 1.10       | 1.63       | 1.45       | 2.80       | 2.20       |                               |

หมายเหตุ\* ไม่ได้รับข้อมูล

ข้อมูลระดับน้ำจากระบบตรวจวัดสภาพทางไกลอัตโนมัติลุ่มน้ำบางปะกง-ปราจีนบุรี กรมทรัพยากรน้ำ

ข้อมูลระดับน้ำ (12 – 14 ส.ค. 2562 ที่มา : กรมทรัพยากรน้ำ เวลา 07.00 น.)

| สถานี             | ตำบล       | อำเภอ       | จังหวัด    | ลุ่มน้ำ    | ระดับ<br>ตลิ่ง<br>(ต่ำสุด) | จันทร์     | อังคาร     | พุธ        | แนวโน้ม        |
|-------------------|------------|-------------|------------|------------|----------------------------|------------|------------|------------|----------------|
|                   |            |             |            |            |                            | 12<br>ส.ค. | 13<br>ส.ค. | 14<br>ส.ค. | (เพิ่ม/<br>ลด) |
| บ้านทุ่งกระทราย   | เกาะจันทร์ | เกาะจันทร์  | ชลบุรี     | บางปะกง    | 7.20                       | 1.74       | 1.74       | 1.74       | ทรงตัว         |
| บ้านใหม่          | ศรีนาวา    | เมือง       | นครนายก    | บางปะกง    | 7.50                       | 5.03       | 4.54       | 4.20       | ลดลง           |
| บ้านกุดบอน        | วังตะเคียน | กบินทร์บุรี | ปราจีนบุรี | ปราจีนบุรี | 12.10                      | 1.19       | 1.17       | 1.16       | ลดลง           |
| บ้านเก่าเขาฉกรรจ์ | หนองหว้า   | เขาฉกรรจ์   | สระแก้ว    | ปราจีนบุรี | 8.60                       | 1.84       | 1.85       | 1.88       | เพิ่มขึ้น      |

#### 4) สรุป

- สถานการณ์น้ำในลุ่มน้ำบางปะกง อยู่ในภาวะปกติ (ระดับน้ำต่ำกว่าระดับตลิ่งต่ำสุด) และระดับน้ำในลำน้ำส่วนใหญ่มีแนวโน้มเพิ่มขึ้น
- สถานการณ์น้ำในลุ่มน้ำปราจีนบุรี อยู่ในภาวะปกติ (ระดับน้ำต่ำกว่าระดับตลิ่งต่ำสุด) และระดับน้ำในลำน้ำส่วนใหญ่มีแนวโน้มลดลง