



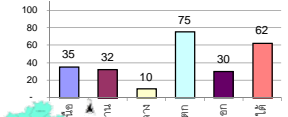
รายงานสรุปสภาพน้ำในอ่างเก็บน้ำขนาดใหญ่และขนาดกลาง

รายงานสถานการณ์ ณ วันที่ 19 สิงหาคม 2562

% ปริมาณน้ำรวมแต่ละภาคปัจจุบัน

ปริมาณน้ำในอ่างที่ใช้การได้ในสัปดาห์นี้ + มากกว่า / - น้อยกว่า สัปดาห์ก่อน 983.83 ล้าน ลบ.ม.

สรุปสถานการณ์ปริมาณน้ำในอ่างเก็บน้ำที่ใช้ในทุกกิจกรรมทั่วประเทศ น้อยกว่าปริมาณน้ำที่ไหลเข้าอ่าง เมื่อเทียบกับสัปดาห์ที่ผ่านมา สถานการณ์อยู่ระหว่างเก็บกักน้ำ



สรุปสถานการณ์ปริมาณน้ำในอ่าง

คงที่	5	อ่าง
ลดลง	12	อ่าง
เพิ่มขึ้น	21	อ่าง

เปรียบเทียบปริมาณน้ำรวมทั่วประเทศปัจจุบัน วันที่ 62 และ 61

วันที่ 19 สิงหาคม 2562 เก็บกัก 37,205 ล้าน ลบ.ม. หรือ เท่ากับ 52%

วันที่ 19 สิงหาคม 2561 เก็บกัก 51,135 ล้าน ลบ.ม. หรือ เท่ากับ 72%

ภาค	สถานการณ์ปริมาณน้ำในอ่าง				ปริมาณน้ำเปลี่ยนแปลง (ล้าน ม.³)	สถานะ
	ลดลง (แห่ง)	คงที่ (แห่ง)	เพิ่มขึ้น (แห่ง)	รวม (แห่ง)		
ภาคเหนือ	-	-	7	7	363.00	ปริมาณน้ำในอ่างเก็บน้ำเพิ่มขึ้น
ภาคตะวันออกเฉียงเหนือ	5	2	5	12	21.00	ปริมาณน้ำในอ่างเก็บน้ำเพิ่มขึ้น
ภาคกลาง	1	1	1	3	1.00	ปริมาณน้ำในอ่างเก็บน้ำเพิ่มขึ้น
ภาคตะวันตก	-	-	2	2	499.00	ปริมาณน้ำในอ่างเก็บน้ำเพิ่มขึ้น
ภาคตะวันออก	6	1	3	10	14.83	ปริมาณน้ำในอ่างเก็บน้ำเพิ่มขึ้น
ภาคใต้	-	1	3	4	85.00	ปริมาณน้ำในอ่างเก็บน้ำเพิ่มขึ้น
รวมทั้งประเทศ	12	5	21	38	983.83	ปริมาณน้ำในอ่างเก็บน้ำเพิ่มขึ้น

ภาค	อ่างเก็บน้ำ	ความจุที่ (ล้าน ม.³)	ปริมาณน้ำที่ใช้งานได้ (ล้าน ม.³)	ใช้การได้จริง (ล้าน ม.³)	ปริมาณน้ำรวมวันที่ 19 สิงหาคม 2561 (%)	ปัจจุบัน วันที่ 19 สิงหาคม 2562				สัปดาห์ก่อน วันที่ 13 สิงหาคม 2562				ปริมาณน้ำ + เพิ่มขึ้น (ล้าน ม.³)	สถานการณ์ในอ่าง		
						ปริมาณน้ำรวม		ปริมาณน้ำใช้การได้จริง		ปริมาณน้ำรวม		ปริมาณน้ำใช้การได้จริง					
						ปริมาณน้ำ (ล้าน ม.³)	%	ปริมาณน้ำ (ล้าน ม.³)	%	ปริมาณน้ำ (ล้าน ม.³)	%	ปริมาณน้ำ (ล้าน ม.³)	%				
ภาคเหนือ (7)																	
1	ภูมิพล (2)	13,462	3,800	9,662	7,827	58%	4,510	34%	710	5%	4441	33%	641	5%	69.00	เพิ่มขึ้น	
2	สิริกิติ์ (2)	9,510	2,850	6,660	6,550	69%	3,790	40%	940	10%	3565	37%	715	8%	225.00	เพิ่มขึ้น	
3	แม่งัด	265	12	253	127	48%	99	37%	87	33%	90	34%	78	29%	9.00	เพิ่มขึ้น	
4	แมกวง	263	14	249	88	33%	60	23%	46	17%	53	20%	39	15%	7.00	เพิ่มขึ้น	
5	ก๊วยหลิง	106	3	103	41	39%	63	59%	60	57%	55	52%	52	49%	8.00	เพิ่มขึ้น	
6	กวดคอง	170	6	164	118	69%	57	34%	51	30%	50	29%	44	26%	7.00	เพิ่มขึ้น	
7	แควน้อย	939	43	896	364	39%	156	17%	113	12%	118	13%	75	8%	38.00	เพิ่มขึ้น	
	แม่กลอง	110	16	94	36	33%	32	29%	16	15%	32	29%	16	15%	-	คงที่	
รวมภาคเหนือ		34,85%	24,825	6,744	18,081	51%	8,767	35%	2,007	8%	8404	34%	1,644	7%	363.00	เพิ่มขึ้น	
ภาคตะวันออกเฉียงเหนือ (12)																	
8	ห้วยหลวง	136	7	129	58	43%	32	24%	25	18%	30	22%	23	17%	2.00	เพิ่มขึ้น	
9	น้ำจืด	520	45	475	529	102%	212	41%	167	32%	209	40%	164	32%	3.00	เพิ่มขึ้น	
10	น้ำพอง (2)	165	8	157	110	67%	37	22%	29	18%	35	21%	27	16%	2.00	เพิ่มขึ้น	
11	จุฬารัตน์ (2)	164	37	127	97	59%	41	25%	4	2%	41	25%	4	2%	-	คงที่	
12	ลุมพินี (2)	2,431	581	1,850	693	29%	534	22%	-	0%	540	22%	-	0%	-	คงที่	
13	ลำปาว	1,980	100	1,880	1,127	57%	404	20%	304	15%	411	21%	311	16%	-7.00	ลดลง	
14	ลำตะคอง	314	22	292	214	68%	137	44%	115	37%	133	42%	111	35%	4.00	เพิ่มขึ้น	
15	ลำพระเพลิง	155	1	154	78	50%	19	12%	18	12%	21	14%	20	13%	-2.00	ลดลง	
16	มูลน	141	7	134	73	52%	30	21%	23	16%	32	23%	25	18%	-2.00	ลดลง	
17	ลำตะของ	275	7	268	128	47%	57	21%	50	18%	61	22%	54	20%	-4.00	ลดลง	
18	ลำบางระจิง	121	3	118	42	35%	16	13%	13	11%	19	16%	16	13%	-3.00	ลดลง	
19	สิรินธร (2)	1,966	831	1,135	1,106	56%	1,147	58%	316	16%	1,119	57%	288	15%	28.00	เพิ่มขึ้น	
รวมภาค ดอน		11.80%	8,369	1,649	6,720	51%	2,666	32%	1,064	13%	2,651	32%	1,043	12%	21.00	เพิ่มขึ้น	
ภาคกลาง (3)																	
20	ป่าสักชลสิทธิ์	960	3	957	150	16%	31	3%	28	3%	29	3%	26	3%	2.00	เพิ่มขึ้น	
21	ห้วยเสลา	160	17	143	42	26%	37	23%	20	13%	37	23%	20	13%	-	คงที่	
22	กระเสียว	240	40	200	155	65%	66	28%	26	11%	67	28%	27	11%	-1.00	ลดลง	
รวมภาคกลาง		1.92%	1,360	60	1,300	25%	134	10%	74	5%	133	10%	73	5%	1.00	เพิ่มขึ้น	
ภาคตะวันตก (2)																	
23	ศรีนครินทร์ (2)	17,745	10,265	7,480	15,647	88%	13,996	79%	3,731	21%	13,841	78%	3,576	20%	155.00	เพิ่มขึ้น	
24	วชิราลงกรณ (2)	8,860	3,012	5,848	7,940	90%	6,034	68%	3,022	34%	5,690	64%	2,678	30%	344.00	เพิ่มขึ้น	
รวมภาคตะวันตก		37.51%	26,605	13,277	13,328	89%	20,031	75%	6,753	25%	19,531	73%	6,254	24%	499.00	เพิ่มขึ้น	
ภาคตะวันออก (6+4)																	
25	ขุนด่าน	224	5.00	219	194	87%	61	27%	56	25%	46	21%	41	18%	15.00	เพิ่มขึ้น	
26	คลองสิชล	420	30.00	390	230	55%	49	12%	19	5%	50	12%	20	5%	-1.00	ลดลง	
27	บางพระ (3)	117	12.00	105	60	51%	41	35%	29	25%	42	36%	30	26%	-1.00	ลดลง	
28	หนองปลาไหล (3)	164	13.75	150	109	67%	90	55%	76	47%	92	56%	78	48%	-2.00	ลดลง	
29	ประแสร์ (3)	295	20.00	275	179	61%	124	42%	104	35%	124	42%	104	35%	-	คงที่	
30	มาบประชัน (3)	17	0.72	16	11	66%	8	46%	7	41%	8	47%	7.09	43%	-0.25	ลดลง	
31	หนองค้อ (3)	21	1.00	20	10	49%	6	28%	5	23%	6	28%	4.98	23%	-0.02	ลดลง	
32	ดงกรวย (3)	79	3.00	76	46	58%	24	30%	21	26%	24	31%	21.37	27%	-0.61	ลดลง	
33	คลองใหญ่ (3)	45	3.00	42	24	52%	18	40%	15	33%	18	39%	14.52	32%	0.71	เพิ่มขึ้น	
34	นคมหินทรจันทรา	295	19.00	276	189	64%	79	27%	60	20%	75	25%	56.00	19%	4.00	เพิ่มขึ้น	
รวมภาคตะวันออก		2.37%	1,678	1,07	1,570	63%	500	30%	392	23%	485	29%	377	22%	14.83	เพิ่มขึ้น	
ภาคใต้ (4)																	
35	แก่งกระจาน	710	65	645	769	108%	497	70%	432	61%	483	68%	418	59%	14.00	เพิ่มขึ้น	
36	ปราณบุรี	391	18	373	318	81%	251	64%	233	60%	244	62%	226	58%	7.00	เพิ่มขึ้น	
37	รัชชประภา (2)	5,639	1,352	4,287	4,886	87%	3,572	63%	2,220	39%	3,508	62%	2,156	38%	64.00	เพิ่มขึ้น	
38	บางลา (2)	1,454	276	1,178	772	53%	786	54%	510	35%	786	54%	510	35%	-	คงที่	
รวมภาคใต้		11.55%	8,194	1,711	6,483	82%	5,106	62%	3,395	41%	5,021	61%	3,310	40%	85.00	เพิ่มขึ้น	
รวมทั้งประเทศ		100%(38)	71,031	23,548	47,482	51,135	72%	37,205	52%	13,685	19%	36,225	51%	12,701	18%	983.83	เพิ่มขึ้น

ที่มาข้อมูล : ตารางสรุปสภาพน้ำในอ่างเก็บน้ำขนาดใหญ่ทั่วประเทศ และตารางสรุปสภาพน้ำในอ่างเก็บน้ำภาคตะวันออกเฉียงเหนือ กรมชลประทาน

หมายเหตุ :

- อ่างเก็บน้ำขนาดใหญ่ หมายถึง อ่างเก็บน้ำที่มีความจุตั้งแต่ 100 ล้าน ลบ.ม. ขึ้นไป
- เป็นอ่างเก็บน้ำอยู่ในความรับผิดชอบของการไฟฟ้าฝ่ายผลิตแห่งประเทศไทย(10) นอกนั้นอยู่ในความรับผิดชอบของกรมชลประทาน (28)
- เป็นอ่างเก็บน้ำขนาดกลางที่มีความสำคัญต่อการอุตสาหกรรมและการประปา ของลุ่มน้ำชายฝั่งทะเลตะวันออก
- ที่มา : กรมชลประทาน และการไฟฟ้าฝ่ายผลิตแห่งประเทศไทย
- จังหวัดที่มีอ่างเก็บน้ำขนาดใหญ่มีจำนวน 26 จังหวัด ไม่มี 50 จังหวัด

รศ. นายเกียรติ ศรีแก้ว กิ่งของอ่าง

ศูนย์เขื่อน

ศูนย์ป้องกันกักตุนน้ำ กรมทรัพยากรน้ำ

ลำดับของเขื่อนตามความจุ

- ศรีนครินทร์ 2.ภูมิพล 3.สิริกิติ์ 4.วชิราลงกรณ 5.รัชชประภา
- ลุมพินี 7.สิรินธร 8.บางลา 9.ลำปาว 10.ป่าสัก

ลำดับของเขื่อนตามปริมาณน้ำใช้การได้

- ภูมิพล 2.ศรีนครินทร์ 3.สิริกิติ์ 4.วชิราลงกรณ 5.รัชชประภา
- ลำปาว 7.ลุมพินี 8.บางลา 9.สิรินธร 10.ป่าสัก