

รายงานสถานการณ์น้ำลุ่มน้ำยมและน่าน

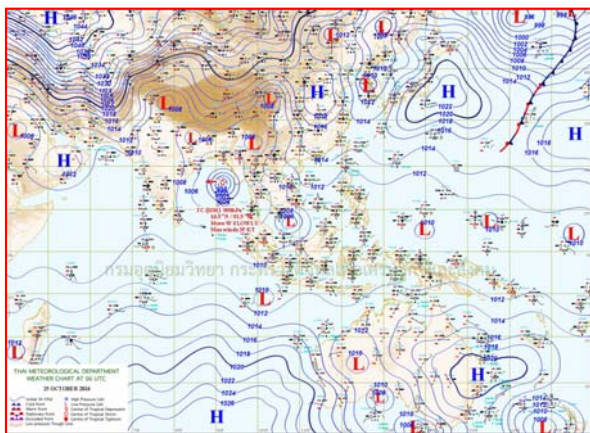
วันที่ 25 ตุลาคม 2559

1) สภาพภูมิอากาศ

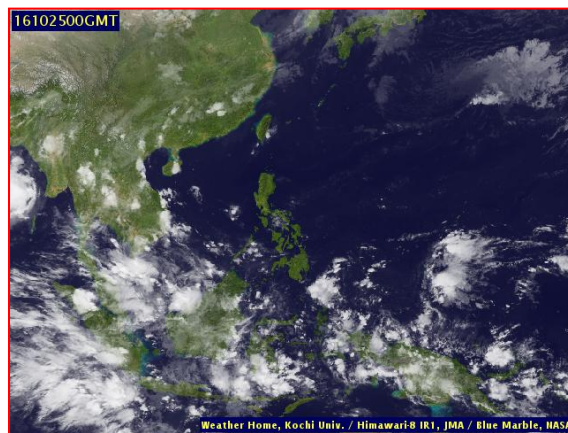
ลักษณะอากาศทั่วไป (ที่มา: กรมอุตุนิยมวิทยา)

พยากรณ์อากาศ 24 ชั่วโมงข้างหน้า ภาคเหนือ ภาคตะวันออกเฉียงเหนือ และภาคกลางจะมีฝนเพิ่มขึ้น กับมีฝนตกหนักบางแห่งบริเวณภาคเหนือ ภาคตะวันออกเฉียงเหนือ และภาคใต้ ขอให้ประชาชนบริเวณดังกล่าวระวังอันตรายจากฝนตกหนักและฝนที่ตกสะสมไว้ด้วย ส่วนคลื่นในทะเลอันดามันสูงประมาณ 2 เมตร ขอให้ชาวเรือเดินเรือด้วยความระมัดระวังในระยะนี้ไว้ด้วย สำหรับกรุงเทพมหานครและปริมณฑลมีโอกาสเกิดฝนตกหนักบางแห่ง

สภาพอากาศภาคเหนือ มีเมฆบางส่วน กับมีฝนฟ้าคะนอง ร้อยละ 60 ของพื้นที่ และมีฝนตกหนักบางแห่ง ส่วนมากบริเวณจังหวัดเชียงใหม่ ลำพูน ลำปาง พะเยา แพร่ น่าน อุตรดิตถ์ พิษณุโลก ตาก กำแพงเพชร และเพชรบูรณ์ อุณหภูมิต่ำสุด 23-24 องศาเซลเซียส อุณหภูมิสูงสุด 30-33 องศาเซลเซียส ผลคาดการณ์ปริมาณน้ำฝนล่วงหน้า 1-7 วัน ในช่วงวันที่ 24-26 ต.ค. มีฝนฟ้าคะนอง ร้อยละ 30-40 ของพื้นที่ กับมีฝนตกหนักบางแห่ง อุณหภูมิต่ำสุด 22-25 องศาเซลเซียส อุณหภูมิสูงสุด 33-34 องศาเซลเซียส ลมตะวันออกเฉียงเหนือ ความเร็ว 10-30 กม./ชม. ส่วนในช่วงวันที่ 27-30 ต.ค. มีฝนฟ้าคะนอง ร้อยละ 10-30 ของพื้นที่ ส่วนมากทางตอนล่างของภาค อุณหภูมิต่ำสุด 18-22 องศาเซลเซียส อุณหภูมิสูงสุด 30-33 องศาเซลเซียส



แผนที่อากาศ วันที่ 25 ต.ค. 2559 เวลา 07.00 น.



ภาพถ่ายจากดาวเทียม วันที่ 25 ต.ค. 2559

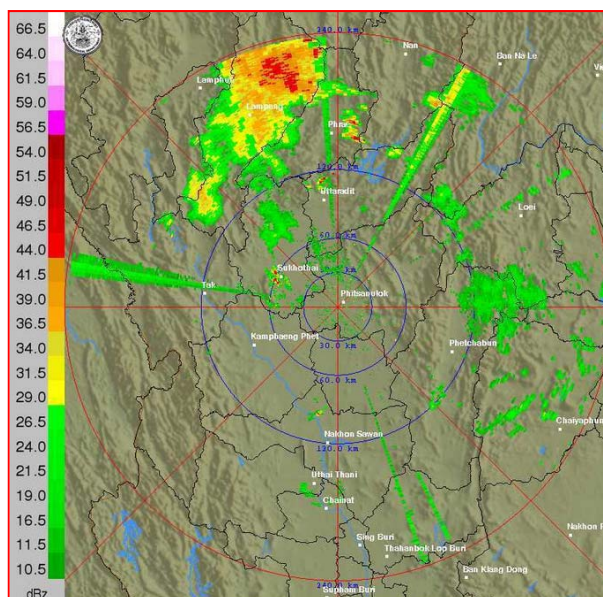
2) สถานการณ์ฝน

จากข้อมูลสถานการณ์ฝนในพื้นที่ลุ่มน้ำยมและน่านของวันที่ 25 ตุลาคม 2559 จากกรมทรัพยากรน้ำ กรมอุตุนิยมวิทยา กรมชลประทาน และสถาบันสารสนเทศทรัพยากรน้ำและการเกษตร (องค์การมหาชน) พบว่ามีฝนตกเล็กน้อยถึงหนักมากในบางพื้นที่ โดยบริเวณอ.เมือง และอ.ลอง จ.แพร่ บริเวณอ.เมือง และอ.ทุ่งช้าง จ.น่าน บริเวณอ.เมือง พิชัย ตรอน น้ำปาด ท่าปลา ลับแล และอ.ทองแสนขัน จ.อุตรดิตถ์ บริเวณอ.ศรีสำโรง จ.สุโขทัย และบริเวณอ.วังทอง บางระกำ นครไทยชาติตระการ วัดโบสถ์ และอ.เนินมะปราง จ.พิษณุโลก มีปริมาณฝน 0.7 – 47.8 มม.

ข้อมูลสถานการณ์ฝนในพื้นที่ลุ่มน้ำยมและน่าน ณ วันที่ 25 ตุลาคม 2559 เวลา 07.00 น.

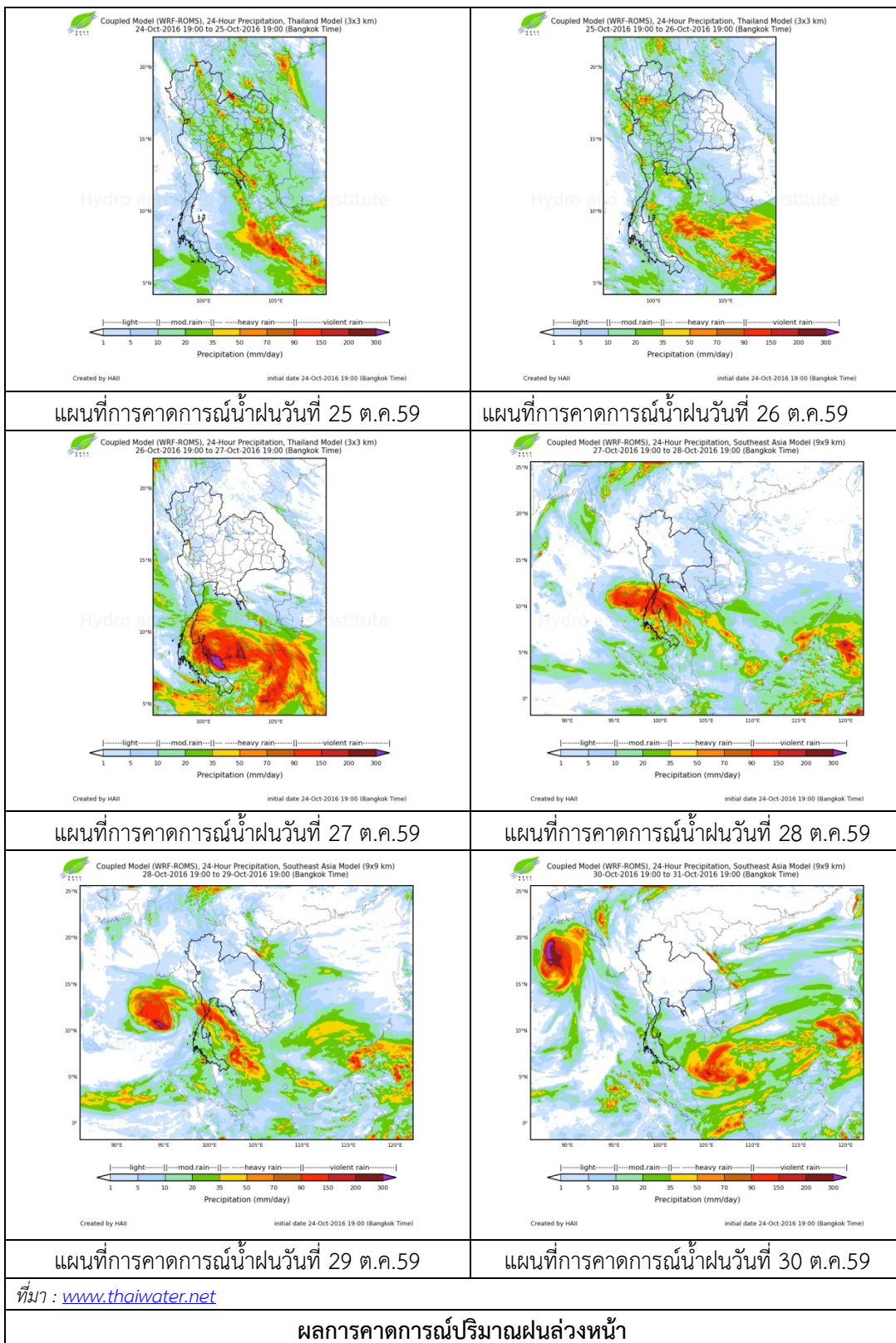
ลำดับ	สถานี	25 ต.ค. 2559
1	ต.นาจักร อ.เมือง จ.แพร่	17.2
2	อบต.เวียงต้า อ.ลอง จ.แพร่	12.5
3	ต.ผาสิ่ง อ.เมือง จ.น่าน	2.0
4	ทุ่งช้าง ต.และ อ.ทุ่งช้าง จ.น่าน	13.2
5	ต.ท่าอิฐ อ.เมือง จ.อุตรดิตถ์	47.8
6	สนง.เกษตร อ.พิชัย จ.อุตรดิตถ์	12.7
7	สนง.เกษตร อ.ตรอน จ.อุตรดิตถ์	20.8
8	สนง.เกษตร อ.น้ำปาด จ.อุตรดิตถ์	2.4
9	สนง.เกษตร อ.ท่าปลา จ.อุตรดิตถ์	17.4
10	สนง.เกษตร อ.ลับแล จ.อุตรดิตถ์	17.5
11	สนง.เกษตร อ.พากทำ จ.อุตรดิตถ์	10.3
12	อ.ทองแสนขัน จ.อุตรดิตถ์	11.0
13	ศรีสำโรง ต.คลองตาบ อ.ศรีสำโรง จ.สุโขทัย	0.7
14	ต.อรัญญิก อ.เมือง จ.พิษณุโลก	10.0
15	อ.วังทอง จ.พิษณุโลก	5.1
16	อ.บางระกำ จ.พิษณุโลก	2.5
17	อ.นครไทย จ.พิษณุโลก	8.8
18	อ.ชาติตระการ จ.พิษณุโลก	1.8
19	อ.วัดโบสถ์ จ.พิษณุโลก	1.5
20	อ.เนินมะปราง จ.พิษณุโลก	9.0

หมายเหตุ “ฝน” คือ ฝนวัดปริมาณไม่ได้ (ต่ำกว่า 0.1 มิลลิเมตร)



ภาพเรดาร์ตรวจอากาศ “พิษณุโลก” ณ วันที่ 25 ตุลาคม 2559 (ที่มา : กรมอุตุนิยมวิทยา)

สถานการณ์น้ำฝน



3) ข้อมูลปริมาณน้ำในลำน้ำ

ลุ่มน้ำยมและน่าน ปัจจุบันสถานการณ์น้ำในลำน้ำโดยทั่วไปยังคงอยู่ในภาวะปกติ (ระดับน้ำต่ำกว่าระดับตลิ่งต่ำสุด) ระดับน้ำในลำน้ำส่วนใหญ่มีแนวโน้มลดลง

สถานการณ์น้ำท่า (21 ต.ค. – 25 ต.ค. 2559 ที่มา: กรมชลประทาน)

สถานี	แม่น้ำ	อำเภอ	จังหวัด	ระดับตลิ่ง	จันทร์	อังคาร	พุธ	พฤหัสบดี	ศุกร์
				ปริมาณน้ำ (ลบ.ม./วิ.)	21 ต.ค.	22 ต.ค.	23 ต.ค.	24 ต.ค.	25 ต.ค.
Y.14	ยม	ศรีสัชชนาลัย	สุโขทัย	12.00	2.49	2.35	2.18	2.12	2.02
				2,319	103.20	92.00	78.40	73.60	66.00
Y.4	ยม	เมือง	พิษณุโลก	7.45	3.52	3.32	3.12	3.24	3.23
				565	133.75	121.60	110.30	116.90	116.35
Y.5	ยม	โพทะเล	พิจิตร	8.25	7.35	7.30	7.27	7.22	7.19
				652	308.70	307.05	306.06	304.38	303.36
N.2B	น่าน	เมือง	อุตรดิตถ์	7.63	0.01	0.11	0.12	0.10	0.03
				1,614	53.00	63.20	64.40	62.00	55.00
N.22	น่าน	วัดโบสถ์	พิษณุโลก	9.17	-0.10	0.10	-0.10	-0.10	0.05
				476	6.55	10.40	6.55	6.55	9.40
N.7A	น่าน	บางมูลนาก	พิจิตร	10.78	5.40	4.80	4.49	4.32	3.90
				1,152	444.00	387.00	359.10	343.80	306.00



Srisatchanalai, Sukothai 0 Kbits 2016-1
สถานีสะพานศรีสัชชนาลัย อ.ศรีสัชชนาลัย จ.สุโขทัย
(ลุ่มน้ำยม)



Pramaeya, Sukothai 0 kbit/s 2016-10-25
สถานีสะพานพระแม่ย่า อ.เมือง จ.สุโขทัย
(ลุ่มน้ำยม)



สถานีสะพานท่าเสา อ.เมือง จ.อุตรดิตถ์
(ลุ่มน้ำน่าน)



สถานีสะพานสุพรรณกัลยา อ.เมือง จ.พิษณุโลก
(ลุ่มน้ำน่าน)

ปริมาณน้ำในลำน้ำในพื้นที่ลุ่มน้ำยมและน่าน