

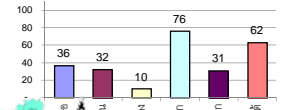
รายงานสรุปสภาพน้ำในอ่างเก็บน้ำขนาดใหญ่และขนาดกลาง

รายงานสถานการณ์ ณ วันที่ 22 สิงหาคม 2562

% ปริมาณน้ำรวมแต่ละภาคปัจจุบัน

ปริมาณน้ำในอ่างที่ใช้การได้ในสัปดาห์นี้ + มากกว่า / - น้อยกว่า สัปดาห์ก่อน 968.14 ล้าน ลบ.ม.

สรุปสถานการณ์ปริมาณน้ำในอ่างเก็บน้ำที่ใช้ในกิจกรรมทั่วประเทศ น้อยกว่าปริมาณน้ำที่ไหลเข้าอ่าง เมื่อเทียบกับสัปดาห์ที่ผ่านมา สถานการณ์อยู่ระหว่างเก็บกักน้ำ



สรุปสถานการณ์ปริมาณน้ำในอ่างน้ำ

คงที่ 3 อ่าง
ลดลง 10 อ่าง
เพิ่มขึ้น 25 อ่าง

เปรียบเทียบปริมาณน้ำรวม
ประเทศไทยปัจจุบัน
กับปี 62 และ ปี 61

วันที่ 22 สิงหาคม 2562 เก็บกัก

37,705 ล้าน ลบ.ม. หรือ เท่ากับ

53%

วันที่ 22 สิงหาคม 2561 เก็บกัก

51,977 ล้าน ลบ.ม. หรือ เท่ากับ

73%

ภาค	สถานการณ์ปริมาณน้ำในอ่าง				ปริมาณน้ำ เปลี่ยนแปลง (ล้าน ม.³)	สถานะ
	ลดลง (แห่ง)	คงที่ (แห่ง)	เพิ่มขึ้น (แห่ง)	รวม (แห่ง)		
ภาคเหนือ	-	-	7	7	518.00	ปริมาณน้ำในอ่างเก็บน้ำเพิ่มขึ้น
ภาคตะวันออกเฉียงเหนือ	4	2	6	12	49.00	ปริมาณน้ำในอ่างเก็บน้ำเพิ่มขึ้น
ภาคกลาง	2	1	-	3	-2.00	ปริมาณน้ำในอ่างเก็บน้ำลดลง
ภาคตะวันตก	-	-	2	2	327.00	ปริมาณน้ำในอ่างเก็บน้ำเพิ่มขึ้น
ภาคตะวันออก	4	-	6	10	25.14	ปริมาณน้ำในอ่างเก็บน้ำเพิ่มขึ้น
ภาคใต้	-	-	4	4	51.00	ปริมาณน้ำในอ่างเก็บน้ำเพิ่มขึ้น
รวมทั้งประเทศ	10	3	25	38	968.14	ปริมาณน้ำในอ่างเก็บน้ำเพิ่มขึ้น

ภาค อ่างเก็บน้ำ เชื่อม	ความจ ที่ รับก. (ล้าน ม.³)	ปริมาณน้ำ ที่ใช้งานได้ (ล้าน ม.³)	ใช้การ ได้จริง (ล้าน ม.³)	ปริมาณน้ำรวม		ปัจจุบัน วันที่ 22 สิงหาคม 2562				สัปดาห์ก่อน วันที่ 16 สิงหาคม 2562				ปริมาณน้ำ + เพิ่มขึ้น (ล้าน ม.³)	สถานการณ์ ในอ่าง	
				วันที่ 22 สิงหาคม 2561	%	ปริมาณน้ำรวม		ปริมาณน้ำใช้การได้จริง		ปริมาณน้ำรวม		ปริมาณน้ำใช้การได้จริง				
						(ล้าน ม.³)	%	ปริมาณน้ำ (ล้าน ม.³)	%	ปริมาณน้ำ (ล้าน ม.³)	%	ปริมาณน้ำ (ล้าน ม.³)	%			
ภาคเหนือ (7)																
1	ภูมิพล (2)	13,462	3,800	9,662	7,978	59%	4,569	34%	769	6%	4,477	33%	677	5%	92.00	เพิ่มขึ้น
2	สิริกิติ์ (2)	9,510	2,850	6,660	6,903	73%	3,998	42%	1,148	12%	3,636	38%	786	8%	362.00	เพิ่มขึ้น
3	แม่งัด	265	12	253	137	52%	102	38%	90	34%	93	35%	81	31%	9.00	เพิ่มขึ้น
4	แมกวง	263	14	249	93	35%	62	24%	48	18%	54	21%	40	15%	8.00	เพิ่มขึ้น
5	กัวลม	106	3	103	41	39%	63	59%	60	57%	56	53%	53	50%	7.00	เพิ่มขึ้น
6	กัวคอง	170	6	164	129	76%	60	35%	54	32%	51	30%	45	26%	9.00	เพิ่มขึ้น
7	แควน้อย	939	43	896	376	40%	169	18%	126	13%	138	15%	95	10%	31.00	เพิ่มขึ้น
	แม่จอก	110	16	94	35	32%	31	28%	15	14%	32	29%	16	15%	-1.00	ลดลง
	รวมภาคเหนือ	34,85%	24,825	6,744	18,081	51%	9,056	36%	2,295	9%	8,537	34%	1,777	7%	518.00	เพิ่มขึ้น
ภาคตะวันออกเฉียงเหนือ (12)																
8	ห้วยหลวง	136	7	129	58	43%	32	24%	25	18%	30	22%	23	17%	2.00	เพิ่มขึ้น
9	น้ำจืด	520	45	475	534	103%	214	41%	169	33%	208	40%	163	31%	6.00	เพิ่มขึ้น
10	น้ำพอง (2)	165	8	157	110	67%	39	24%	31	19%	36	22%	28	17%	3.00	เพิ่มขึ้น
11	จุฬารัตน์ (2)	164	37	127	97	59%	41	25%	4	2%	41	25%	4	2%	-	คงที่
12	ลุมพินี (2)	2,431	581	1,850	685	28%	533	22%	-	0%	537	22%	-	0%	-	คงที่
13	ลำปาว	1,980	100	1,880	1,131	57%	414	21%	314	16%	403	20%	303	15%	11.00	เพิ่มขึ้น
14	ลำตะคอง	314	22	292	216	69%	140	45%	118	38%	132	42%	110	35%	8.00	เพิ่มขึ้น
15	ลำพระเพลิง	155	1	154	75	48%	19	12%	18	12%	20	13%	19	12%	-1.00	ลดลง
16	มูลขม	141	7	134	74	52%	29	21%	22	16%	31	22%	24	17%	-2.00	ลดลง
17	ลำตะขม	275	7	268	129	47%	55	20%	48	17%	58	21%	51	19%	-3.00	ลดลง
18	ลำบางรอง	121	3	118	42	35%	15	12%	12	10%	17	14%	14	12%	-2.00	ลดลง
19	สิรินธร (2)	1,966	831	1,135	1,117	57%	1,156	59%	325	17%	1,129	57%	298	15%	27.00	เพิ่มขึ้น
	รวมภาค ดอน.	11.80%	8,369	1,649	6,720	51%	2,686	32%	1,086	13%	2,642	32%	1,037	12%	49.00	เพิ่มขึ้น
ภาคกลาง (3)																
20	ป่าสักชลสิทธิ์	960	3	957	161	17%	31	3%	28	3%	31	3%	28	3%	-	คงที่
21	ห้วยเสลา	160	17	143	40	25%	36	23%	19	12%	37	23%	20	13%	-1.00	ลดลง
22	กระเสียว	240	40	200	152	63%	66	28%	26	11%	67	28%	27	11%	-1.00	ลดลง
	รวมภาคกลาง	1.92%	1,360	60	1,300	26%	134	10%	73	5%	135	10%	75	6%	-2.00	ลดลง
ภาคตะวันตก (2)																
23	ศรีนครินทร์ (2)	17,745	10,265	7,480	15,787	89%	14,047	79%	3,782	21%	13,938	79%	3,673	21%	109.00	เพิ่มขึ้น
24	วังจันทน์ (2)	8,860	3,012	5,848	8,025	91%	6,144	69%	3,132	35%	5,926	67%	2,914	33%	218.00	เพิ่มขึ้น
	รวมภาคตะวันตก	37.51%	26,605	13,277	13,328	89%	20,190	76%	6,914	26%	19,864	75%	6,587	25%	327.00	เพิ่มขึ้น
ภาคตะวันออก (6+4)																
25	ขุนด่าน	224	5.00	219	194	87%	70	31%	65	29%	54	24%	49	22%	16.00	เพิ่มขึ้น
26	คลองสิียด	420	30.00	390	231	55%	50	12%	20	5%	49	12%	19	5%	1.00	เพิ่มขึ้น
27	บางพระ (3)	117	12.00	105	61	52%	41	35%	29	25%	42	36%	30	26%	-1.00	ลดลง
28	หนองปลาไหล (3)	164	13.75	150	108	66%	90	55%	76	47%	91	56%	77	47%	-1.00	ลดลง
29	ประแสร์ (3)	295	20.00	275	178	60%	128	43%	108	37%	125	42%	105	36%	3.00	เพิ่มขึ้น
30	มาบประชัน (3)	17	0.72	16	11	66%	7	45%	7	40%	8	46%	6.96	42%	-0.27	ลดลง
31	หนองค้อ (3)	21	1.00	20	10	49%	6	28%	5	23%	6	28%	4.95	23%	0.02	เพิ่มขึ้น
32	ดงกรวย (3)	79	3.00	76	47	59%	24	30%	21	26%	24	30%	20.93	26%	-0.38	ลดลง
33	คลองใหญ่ (3)	45	3.00	42	24	54%	18	40%	15	33%	17	38%	14.31	31%	0.77	เพิ่มขึ้น
34	นคมหินทร์จันทรา	295	19.00	276	204	69%	84	28%	65	22%	77	26%	58.00	20%	7.00	เพิ่มขึ้น
	รวมภาคตะวันออก	2.37%	1,678	1,07	1,570	64%	518	31%	411	24%	493	29%	385	23%	25.14	เพิ่มขึ้น
ภาคใต้ (4)																
35	แก่งกระจาน	710	65	645	775	109%	498	70%	433	61%	495	70%	430	61%	3.00	เพิ่มขึ้น
36	ปราณบุรี	391	18	373	335	86%	251	64%	233	60%	250	64%	232	59%	1.00	เพิ่มขึ้น
37	รัชชประภา (2)	5,639	1,352	4,287	4,915	87%	3,587	64%	2,235	40%	3,541	63%	2,189	39%	46.00	เพิ่มขึ้น
38	บางยาง (2)	1,454	276	1,178	760	52%	784	54%	508	35%	783	54%	507	35%	1.00	เพิ่มขึ้น
	รวมภาคใต้	11.55%	8,194	1,711	6,483	83%	5,120	62%	3,409	42%	5,069	62%	3,358	41%	51.00	เพิ่มขึ้น
	รวมทั้งประเทศ	100%(38)	71,031	23,548	47,482	67%	37,705	53%	14,188	20%	36,740	52%	13,219	19%	968.14	เพิ่มขึ้น

ที่มาข้อมูล : ตารางสรุปสภาพน้ำในอ่างเก็บน้ำขนาดใหญ่ทั่วประเทศ และตารางสรุปสภาพน้ำในอ่างเก็บน้ำภาคตะวันออก กรมชลประทาน

หมายเหตุ :

- อ่างเก็บน้ำขนาดใหญ่ หมายถึง อ่างเก็บน้ำที่มีความจุตั้งแต่ 100 ล้าน ลบ.ม. ขึ้นไป
- เป็นอ่างเก็บน้ำอยู่ในความรับผิดชอบของการไฟฟ้าฝ่ายผลิตแห่งประเทศไทย(10) นอกนั้นอยู่ในความรับผิดชอบของกรมชลประทาน (28)
- เป็นอ่างเก็บน้ำขนาดกลางที่มีความสำคัญต่อการอุตสาหกรรมและการประปา ของลุ่มน้ำชายฝั่งทะเลตะวันออก
- ที่มา : กรมชลประทาน และการไฟฟ้าฝ่ายผลิตแห่งประเทศไทย
- จังหวัดที่มีอ่างเก็บน้ำขนาดใหญ่มีจำนวน 26 จังหวัด ไม่มี 50 จังหวัด

รศ. นายถิษฐ์ ระดมเก็บกักของอ่าง



ศูนย์เขล



ศูนย์ป้องกันกักตุนน้ำ กรมทรัพยากรน้ำ

ลำดับของเขื่อนตามความจ

- ศรีนครินทร์ 2.ภูมิพล 3.สิริกิติ์ 4.วังจันทน์ 5.รัชชประภา
- ลุมพินี 7.สิรินธร 8.บางยาง 9.ลำปาว 10.ป่าสัก

ลำดับของเขื่อนตามปริมาณน้ำใช้การได้

- ภูมิพล 2.ศรีนครินทร์ 3.สิริกิติ์ 4.วังจันทน์ 5.รัชชประภา
- ลำปาว 7.ลุมพินี 8.บางยาง 9.สิรินธร 10.ป่าสัก