

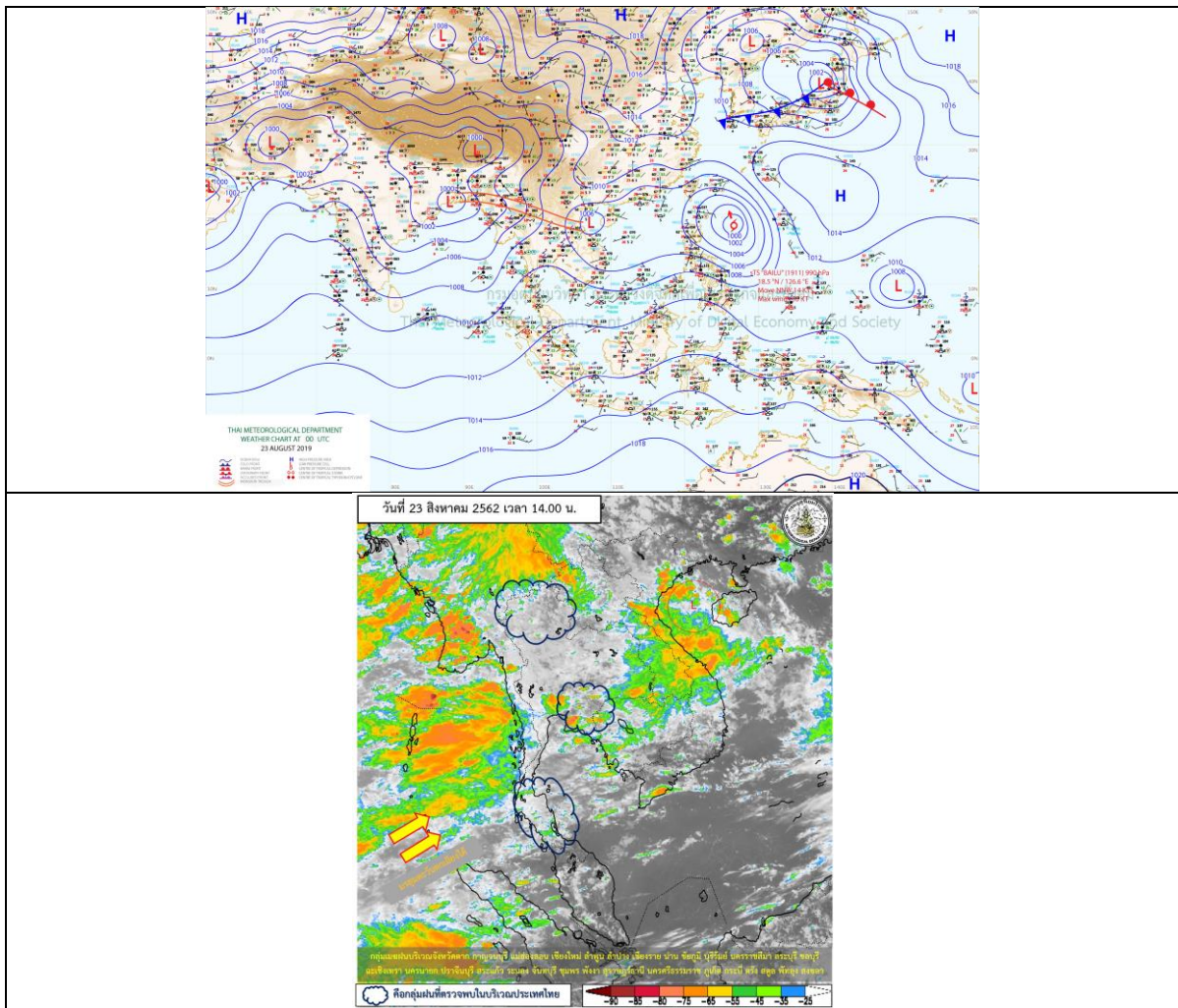
## รายงานสถานการณ์น้ำและคาดการณ์น้ำในพื้นที่ ลุ่มน้ำโขง-ซี-มูล วันที่ 23 สิงหาคม 2562

### 1. พยากรณ์อากาศ

#### ตารางที่ 1 พยากรณ์อากาศ

ภาคตะวันออกเฉียงเหนือ	มีเมฆมาก กับมีฝนฟ้าคะนอง ร้อยละ 70 ของพื้นที่ และมีฝนตกหนักบางแห่ง บริเวณจังหวัดเลย อุดรธานี หนองบัวลำภู หนองคาย บึงกาฬ สกลนคร นครพนม มุกดาหาร ยโสธร อำนาจเจริญ และอุบลราชธานี
	อุณหภูมิต่ำสุด 23 - 26 องศาเซลเซียส
	อุณหภูมิสูงสุด 30 - 34 องศาเซลเซียส

ที่มา : [https://www.tmd.go.th/daily\\_forecast.php](https://www.tmd.go.th/daily_forecast.php)



รูปที่ 1 พยากรณ์อากาศ วันที่ 23 ส.ค. 2562



## 2. สรุประดับน้ำรายวัน

ตารางที่ 2 สรุปสถานการณ์น้ำของพื้นที่ลุ่มน้ำโขง ชี มูล ประจำวันที่ 23-ส.ค.-62

หมายเหตุ: แนวโน้มปริมาณการคาดการณ์ระดับน้ำวันนี้และระดับน้ำคาดการณ์ล่วงหน้า 3 วัน

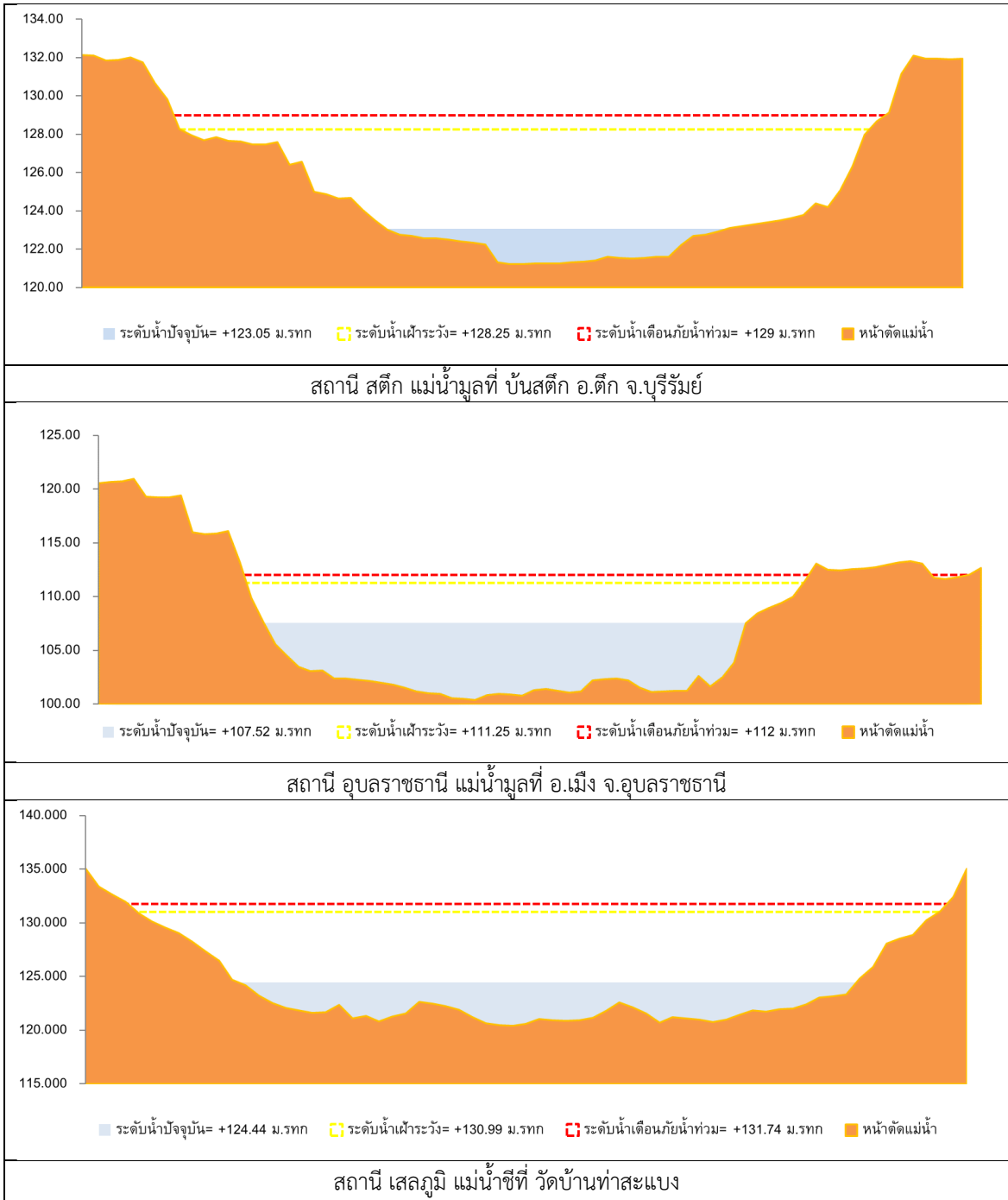
ลำดับที่	สถานี	ที่ตั้ง	ระดับน้ำเตือนภัย (ม.รทก.)		ระดับน้ำตรวจวัด (ม.รทก.)								ระดับน้ำคาดการณ์ (ม.รทก.)		แนวโน้ม
			ค่า HI	ค่า HHH	17-ส.ค.-62	18-ส.ค.-62	19-ส.ค.-62	20-ส.ค.-62	21-ส.ค.-62	22-ส.ค.-62	23-ส.ค.-62	24-ส.ค.-62	25-ส.ค.-62	26-ส.ค.-62	
1	น้ำชี	บ้านม่วงลาด อ.เมือง จ.มหาสารคาม โกลีตถานี E.66A	137.65	138.40	130.49	130.47	130.56	130.54	130.49	130.52	130.51	130.48	130.42	130.52	ลดลงจากนั้นเพิ่มขึ้น
2	น้ำชี	กบ.ภม.ทก.ชชี โกลีตถานี E.20A	121.25	122.00	114.01	114.15	114.07	114.06	114.09	114.11	114.37	113.07	113.04	113.47	ลดลงจากนั้นเพิ่มขึ้น
3	น้ำชี	วัดบ้านท่าสะแกง โกลีตถานี E.18	130.99	131.74	122.24	122.24	122.24	122.24	122.24	122.24	122.24	122.50	122.42	122.52	ไม่แน่ชัด
4	น้ำชี	อ.โกสุมพิสัย โกลีตถานี E.91	148.95	149.70	139.44	139.45	139.45	139.50	139.45	139.44	139.43	139.36	139.55	139.66	ลดลงจากนั้นเพิ่มขึ้น
5	น้ำมูล	บ้านสตึก อ.สตึก จ.บุรีรัมย์ โกลีตถานี M.6A	128.25	129.00	123.00	123.00	123.00	123.00	123.00	123.00	123.00	123.60	123.02	122.91	เพิ่มขึ้นจากนั้นลดลง
6	น้ำมูล	อ.เมือง จ.อุบลราชธานี โกลีตถานี M.7	111.25	112.00	107.14	107.19	107.28	107.18	107.17	107.21	107.31	106.94	106.69	106.34	ลดลง

หมายเหตุ :- HI ระดับน้ำสูงที่สุดในเกณฑ์เฝ้าระวัง

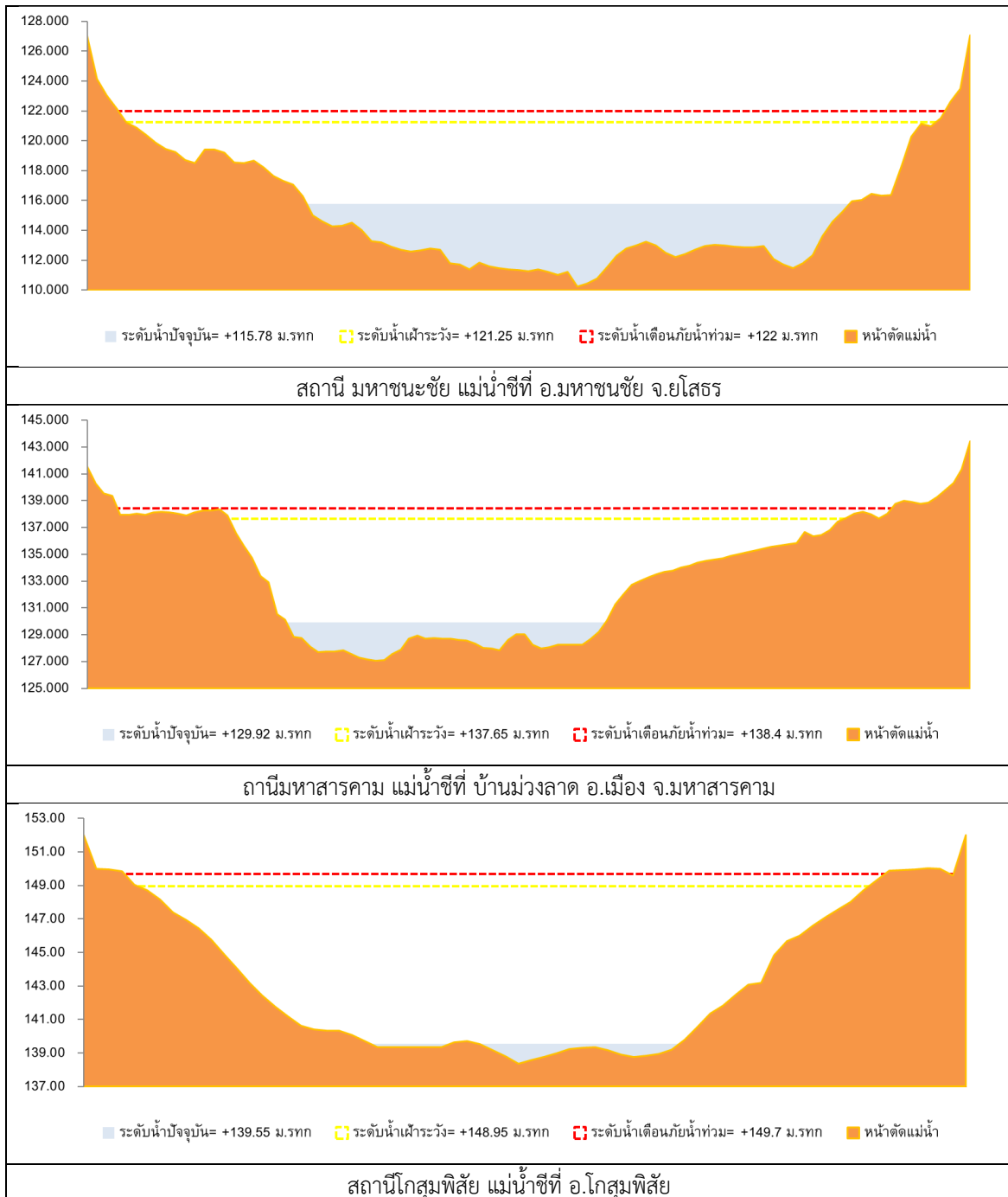
- HHH ระดับน้ำสูงที่สุดในเกณฑ์วิกฤต



## 2.1 ระดับน้ำในลำน้ำ



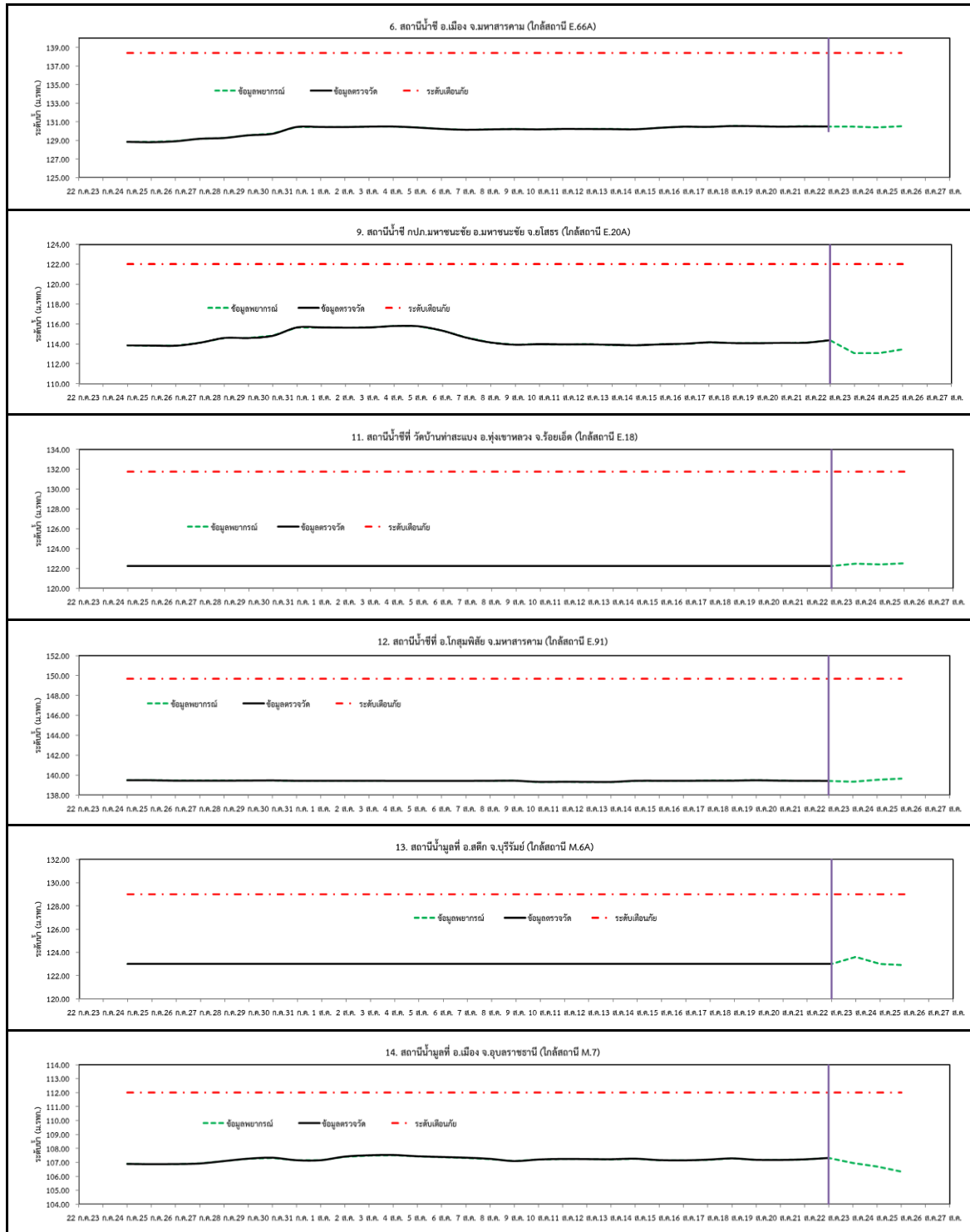
รูปที่ 2 กราฟระดับน้ำในลำน้ำ



รูปที่ 2 กราฟระดับน้ำในลำน้ำ (ต่อ)



### 3. ผลการวิเคราะห์สถานการณ์น้ำ



รูปที่ 3 กราฟระดับน้ำย้อนหลัง 30 วัน และค่าพยากรณ์



#### 4. สรุปสถานการณ์ ระดับน้ำอยู่ในเกณฑ์ปกติ