



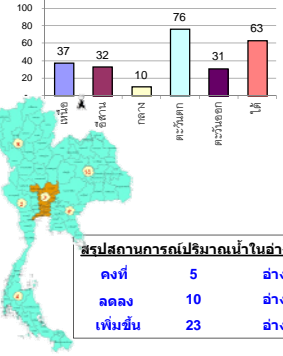
รายงานสรุปสภาพน้ำในอ่างเก็บน้ำขนาดใหญ่และขนาดกลาง

รายงานสถานการณ์ ณ วันที่ 23 สิงหาคม 2562

% ปริมาณน้ำรวมแต่ละภาคปัจจุบัน

ปริมาณน้ำในอ่างที่ใช้การได้ในสัปดาห์นี้ + มากกว่า / - น้อยกว่า สัปดาห์ก่อน 1,059.18 ล้าน ลบ.ม.

สรุปสถานการณ์ปริมาณน้ำในอ่างเก็บน้ำที่ใช้ในทุกกิจกรรมทั่วประเทศ น้อยกว่าปริมาณน้ำที่ไหลเข้ามา เมื่อเทียบกับสัปดาห์ที่ผ่านมา สถานการณ์อยู่ระหว่างเก็บกักน้ำ



คงที่	5	อ่าง
ลดลง	10	อ่าง
เพิ่มขึ้น	23	อ่าง

เปรียบเทียบปริมาณน้ำรวมทั่วประเทศปัจจุบัน วันที่ 62 และ 61

วันที่ 23 สิงหาคม 2562 เท่ากับ 37,934 ล้าน ลบ.ม. หรือ เท่ากับ 53%

วันที่ 23 สิงหาคม 2561 เท่ากับ 52,160 ล้าน ลบ.ม. หรือ เท่ากับ 73%

ภาค	สถานการณ์ปริมาณน้ำในอ่าง				ปริมาณน้ำเปลี่ยนแปลง (ล้าน ม.³)	สถานะ
	ลดลง (แห่ง)	คงที่ (แห่ง)	เพิ่มขึ้น (แห่ง)	รวม (แห่ง)		
ภาคเหนือ	-	-	7	7	579.00	ปริมาณน้ำในอ่างเก็บน้ำเพิ่มขึ้น
ภาคตะวันออกเฉียงเหนือ	4	2	6	12	73.00	ปริมาณน้ำในอ่างเก็บน้ำเพิ่มขึ้น
ภาคกลาง	1	2	-	3	-1.00	ปริมาณน้ำในอ่างเก็บน้ำลดลง
ภาคตะวันตก	-	-	2	2	330.00	ปริมาณน้ำในอ่างเก็บน้ำเพิ่มขึ้น
ภาคตะวันออก	5	1	4	10	22.18	ปริมาณน้ำในอ่างเก็บน้ำเพิ่มขึ้น
ภาคใต้	-	-	4	4	56.00	ปริมาณน้ำในอ่างเก็บน้ำเพิ่มขึ้น
รวมทั้งประเทศ	10	5	23	38	1059.18	ปริมาณน้ำในอ่างเก็บน้ำเพิ่มขึ้น

ภาค	อ่างเก็บน้ำ	ความจุที่ (ล้าน ม.³)	ปริมาณน้ำที่ใช้งานได้ (ล้าน ม.³)	ใช้การได้จริง (ล้าน ม.³)	ปริมาณน้ำรวม วันที่ 23 สิงหาคม 2561		ปัจจุบัน วันที่ 23 สิงหาคม 2562				สัปดาห์ก่อน วันที่ 17 สิงหาคม 2562				ปริมาณน้ำ + เพิ่มขึ้น (ล้าน ม.³)	สถานการณ์ในอ่าง	
					%	ปริมาณน้ำรวม (ล้าน ม.³)	%	ปริมาณน้ำใช้การได้จริง (ล้าน ม.³)	%	ปริมาณน้ำรวม (ล้าน ม.³)	%	ปริมาณน้ำใช้การได้จริง (ล้าน ม.³)	%				
														ปริมาณน้ำรวม			ปริมาณน้ำใช้การได้จริง
ภาคเหนือ (7)																	
1	ภูมิพล (2)	13,462	3,800	9,662	8,011	60%	4,577	34%	777	6%	4494	33%	694	5%	83.00	เพิ่มขึ้น	
2	สิริกิติ์ (2)	9,510	2,850	6,660	6,943	73%	4,098	43%	1,248	13%	3663	39%	813	9%	435.00	เพิ่มขึ้น	
3	แม่งัด	265	12	253	138	52%	105	40%	93	35%	96	36%	84	32%	9.00	เพิ่มขึ้น	
4	แมกวง	263	14	249	94	36%	63	24%	49	19%	56	21%	42	16%	7.00	เพิ่มขึ้น	
5	กัวลม	106	3	103	37	35%	64	60%	61	58%	57	54%	54	51%	7.00	เพิ่มขึ้น	
6	กวดหมา	170	6	164	130	76%	62	36%	56	33%	53	31%	47	28%	9.00	เพิ่มขึ้น	
7	แควน้อย	939	43	896	380	40%	174	19%	131	14%	145	15%	102	11%	29.00	เพิ่มขึ้น	
	แม่จอก	110	16	94	35	32%	31	28%	15	14%	32	29%	16	15%	-1.00	ลดลง	
รวมภาคเหนือ		34,85%	24,825	6,744	18,081	64%	9,173	37%	2,415	10%	8596	35%	1,836	7%	579.00	เพิ่มขึ้น	
ภาคตะวันออกเฉียงเหนือ (12)																	
8	ห้วยหลวง	136	7	129	57	42%	32	24%	25	18%	31	23%	24	18%	1.00	เพิ่มขึ้น	
9	น้ำจืด	520	45	475	543	104%	218	42%	173	33%	211	41%	166	32%	7.00	เพิ่มขึ้น	
10	น้ำพอง (2)	165	8	157	112	68%	40	24%	32	19%	36	22%	28	17%	4.00	เพิ่มขึ้น	
11	จุฬารัตน์ (2)	164	37	127	97	59%	41	25%	4	2%	41	25%	4	2%	-	คงที่	
12	ลุมพินี (2)	2,431	581	1,850	680	28%	531	22%	-	0%	536	22%	-	0%	-	คงที่	
13	ลำปาว	1,980	100	1,880	1,171	59%	425	21%	325	16%	403	20%	303	15%	22.00	เพิ่มขึ้น	
14	ลำตะคอง	314	22	292	217	69%	141	45%	119	38%	132	42%	110	35%	9.00	เพิ่มขึ้น	
15	ลำพระเพลิง	155	1	154	75	48%	18	12%	17	11%	19	12%	18	12%	-1.00	ลดลง	
16	มูลน	141	7	134	74	52%	29	21%	22	16%	31	22%	24	17%	-2.00	ลดลง	
17	ลำตะข	275	7	268	129	47%	54	20%	47	17%	58	21%	51	19%	-4.00	ลดลง	
18	ลำบางรอง	121	3	118	41	34%	14	12%	11	9%	16	13%	13	11%	-2.00	ลดลง	
19	สิรินธร (2)	1,966	831	1,135	1,123	57%	1,170	60%	339	17%	1,131	58%	300	15%	39.00	เพิ่มขึ้น	
รวมภาค ดอน.		11.80%	8,369	1,649	6,720	52%	2,713	32%	1,114	13%	2645	32%	1,041	12%	73.00	เพิ่มขึ้น	
ภาคกลาง (3)																	
20	ป่าสักชลสิทธิ์	960	3	957	179	19%	31	3%	28	3%	31	3%	28	3%	-	คงที่	
21	ห้วยเสลา	160	17	143	40	25%	36	23%	19	12%	37	23%	20	13%	-1.00	ลดลง	
22	กระเสียว	240	40	200	151	63%	66	28%	26	11%	66	28%	26	11%	-	คงที่	
รวมภาคกลาง		1.92%	1,360	60	1,300	27%	134	10%	73	5%	134	10%	74	5%	-1.00	ลดลง	
ภาคตะวันตก (2)																	
23	ศรีนครินทร์ (2)	17,745	10,265	7,480	15,822	89%	14,072	79%	3,807	21%	13,964	79%	3,699	21%	108.00	เพิ่มขึ้น	
24	วังจันทน์ (2)	8,860	3,012	5,848	8,032	91%	6,191	70%	3,179	36%	5,969	67%	2,957	33%	222.00	เพิ่มขึ้น	
รวมภาคตะวันตก		37.51%	26,605	13,277	13,328	90%	20,263	76%	6,986	26%	19,933	75%	6,656	25%	330.00	เพิ่มขึ้น	
ภาคตะวันออก (6+4)																	
25	ขุนด่าน	224	5.00	219	194	87%	72	32%	67	30%	57	25%	52	23%	15.00	เพิ่มขึ้น	
26	คลองสิเป็ด	420	30.00	390	233	55%	49	12%	19	5%	49	12%	19	5%	-	คงที่	
27	ห้วยพระ (3)	117	12.00	105	61	52%	40	34%	28	24%	41	35%	29	25%	-1.00	ลดลง	
28	หนองปลาไหล (3)	164	13.75	150	108	66%	89	54%	75	46%	91	56%	77	47%	-2.00	ลดลง	
29	ประแสร์ (3)	295	20.00	275	182	62%	128	43%	108	37%	125	42%	105	36%	3.00	เพิ่มขึ้น	
30	มาบประชัน (3)	17	0.72	16	11	66%	7	44%	7	40%	8	46%	6.92	42%	-0.27	ลดลง	
31	หนองค้อ (3)	21	1.00	20	10	49%	6	28%	5	23%	6	28%	4.95	23%	0.02	เพิ่มขึ้น	
32	ดอกราม (3)	79	3.00	76	46	58%	23	30%	20	26%	24	30%	20.87	26%	-0.44	ลดลง	
33	คลองใหญ่ (3)	45	3.00	42	25	54%	18	39%	15	33%	18	40%	15.01	33%	-0.14	ลดลง	
34	นคมหินทรจันทรา	295	19.00	276	208	71%	85	29%	66	22%	77	26%	58.00	20%	8.00	เพิ่มขึ้น	
รวมภาคตะวันออก		2.37%	1,678	1,07	1,570	64%	518	31%	410	24%	495	30%	388	23%	22.18	เพิ่มขึ้น	
ภาคใต้ (4)																	
35	แก่งกระจาน	710	65	645	769	108%	500	70%	435	61%	495	70%	430	61%	5.00	เพิ่มขึ้น	
36	ปราณบุรี	391	18	373	332	85%	252	64%	234	60%	251	64%	233	60%	1.00	เพิ่มขึ้น	
37	รัชชประภา (2)	5,639	1,352	4,287	4,913	87%	3,598	64%	2,246	40%	3,549	63%	2,197	39%	49.00	เพิ่มขึ้น	
38	บางกลาง (2)	1,454	276	1,178	757	52%	783	54%	507	35%	782	54%	506	35%	1.00	เพิ่มขึ้น	
รวมภาคใต้		11.55%	8,194	1,711	6,483	67%	5,132	63%	3,422	42%	5,077	62%	3,366	41%	56.00	เพิ่มขึ้น	
รวมทั้งประเทศ		100%(38)	71,031	23,548	47,482	52,160	73%	37,934	53%	14,420	20%	36,880	52%	13,361	19%	1,059.18	เพิ่มขึ้น

ที่มาข้อมูล : ตารางสรุปสภาพน้ำในอ่างเก็บน้ำขนาดใหญ่ทั่วประเทศ และตารางสรุปสภาพน้ำในอ่างเก็บน้ำภาคตะวันออก กรมชลประทาน

หมายเหตุ :

- อ่างเก็บน้ำขนาดใหญ่ หมายถึง อ่างเก็บน้ำที่มีความจุตั้งแต่ 100 ล้าน ลบ.ม. ขึ้นไป
- เป็นอ่างเก็บน้ำอยู่ในความรับผิดชอบของการไฟฟ้าฝ่ายผลิตแห่งประเทศไทย(10) นอกนั้นอยู่ในความรับผิดชอบของกรมชลประทาน (28)
- เป็นอ่างเก็บน้ำขนาดกลางที่มีความสำคัญต่อการอุตสาหกรรมและการประปา ของลุ่มน้ำชายฝั่งทะเลตะวันออก
- ที่มา : กรมชลประทาน และการไฟฟ้าฝ่ายผลิตแห่งประเทศไทย
- จังหวัดที่มีอ่างเก็บน้ำขนาดใหญ่มีจำนวน 26 จังหวัด ไม่มี 50 จังหวัด

รศ. หมายถึง ระดับเก็บกักของอ่าง



ศูนย์เขล



ศูนย์ป้องกันกักตุนน้ำ กรมทรัพยากรน้ำ

ลำดับของเขื่อนตามความจุ

- ศรีนครินทร์ 2.ภูมิพล 3.สิริกิติ์ 4.วังจันทน์ 5.รัชชประภา
- ลุมพินี 7.สิรินธร 8.บางกลาง 9.ลำปาว 10.ป่าสัก

ลำดับของเขื่อนตามปริมาณน้ำใช้การได้

- ภูมิพล 2.ศรีนครินทร์ 3.สิริกิติ์ 4.วังจันทน์ 5.รัชชประภา
- ลำปาว 7.ลุมพินี 8.บางกลาง 9.สิรินธร 10.ป่าสัก