

# รายงานสถานการณ์น้ำลุ่มน้ำทะเลสาบสงขลา

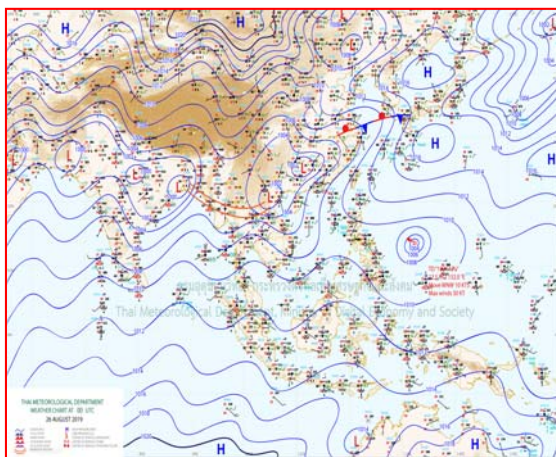
## วันที่ 26 สิงหาคม 2562

### 1) สภาพภูมิอากาศ

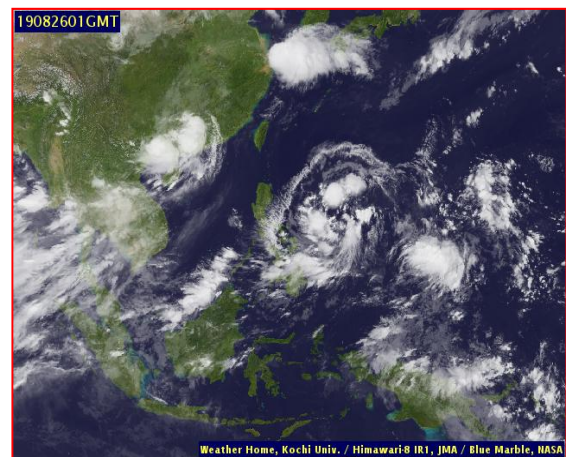
ลักษณะอากาศทั่วไป (ที่มา: กรมอุตุนิยมวิทยา)

พยากรณ์อากาศ 24 ชั่วโมงข้างหน้า บริเวณภาคเหนือ ภาคตะวันออกเฉียงเหนือ และภาคใต้ฝั่งตะวันตกมีฝนตกหนักบางแห่ง โดยจะมีฝนตกหนักมากบางแห่งในภาคตะวันออกเฉียงเหนือ ขอให้ประชาชนบริเวณพื้นที่เสี่ยงภัย ที่ลาดเชิงเขา ใกล้ทางน้ำไหลในภาคเหนือและภาคตะวันออกเฉียงเหนือ ระวังอันตรายจากฝนตกหนักและฝนที่ตกสะสม ซึ่งอาจทำให้เกิดน้ำท่วมฉับพลันและน้ำป่าไหลหลากได้ สำหรับทะเลอันดามันตอนบนมีคลื่นสูง 2-3 เมตร บริเวณที่มีฝนฟ้าคะนองคลื่นสูงมากกว่า 3 เมตร และอ่าวไทยตอนบนมีคลื่นสูงประมาณ 2 เมตร ส่วนชาวเรือบริเวณทะเลอันดามันและอ่าวไทยตอนบนควรเดินเรือด้วยความระมัดระวัง โดยหลีกเลี่ยงการเดินเรือบริเวณที่มีฝนฟ้าคะนอง และเรือเล็กควรออกจากฝั่งในระยะนี้ไว้ด้วย

สภาพอากาศภาคใต้ฝั่งตะวันออก มีเมฆเป็นส่วนมาก กับมีฝนฟ้าคะนอง ร้อยละ 60 ของพื้นที่ ส่วนมากบริเวณ จังหวัดประจวบคีรีขันธ์ ชุมพร สุราษฎร์ธานี นครศรีธรรมราช พัทลุง สงขลา และปัตตานี อุณหภูมิต่ำสุด 23-26 องศาเซลเซียส อุณหภูมิสูงสุด 30-34 องศาเซลเซียส ผลคาดการณ์ปริมาณน้ำฝน ล่วงหน้า 1-7 วัน มีฝนฟ้าคะนอง ร้อยละ 40-60 ของพื้นที่ ตลอดช่วง อุณหภูมิต่ำสุด 22-26 องศาเซลเซียส อุณหภูมิสูงสุด 31-36 องศาเซลเซียส



แผนที่อากาศ วันที่ 26 ส.ค. 2562 เวลา 07.00 น.



ภาพถ่ายจากดาวเทียม วันที่ 26 ส.ค. 2562

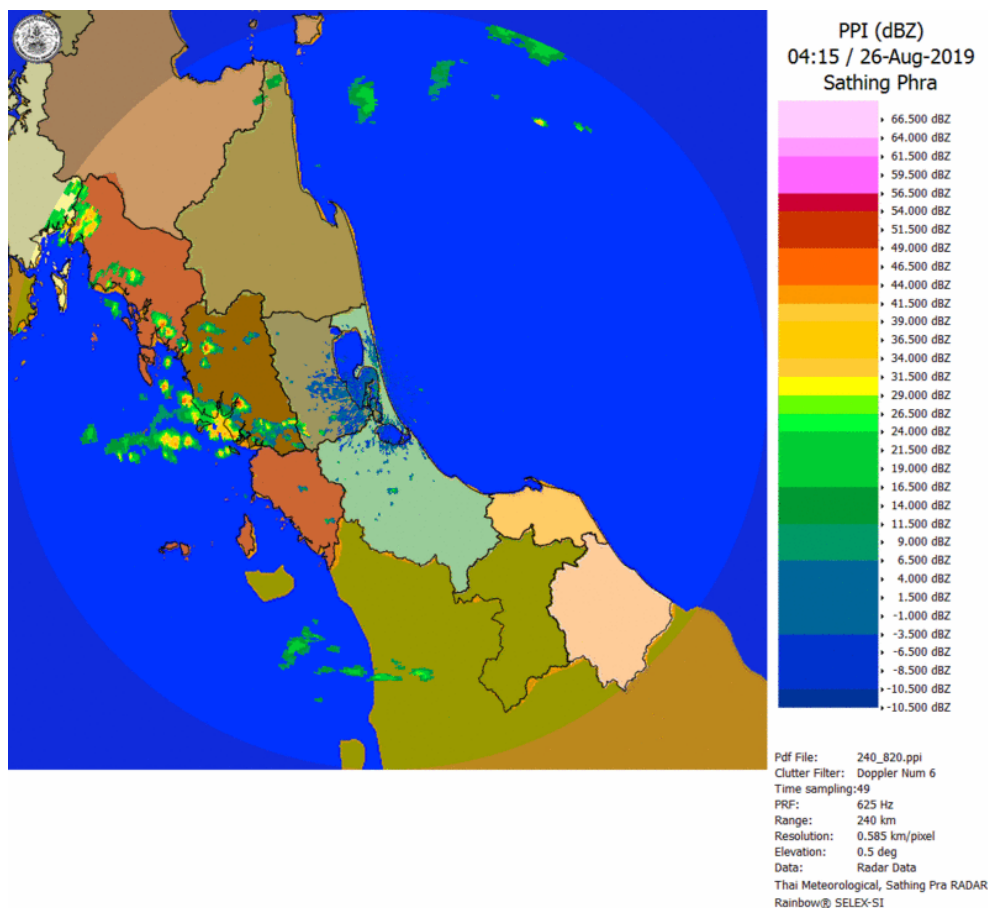
### 2) สถานการณ์ฝน

จากข้อมูลสถานการณ์ฝนในพื้นที่ลุ่มน้ำทะเลสาบสงขลาของวันที่ 26 สิงหาคม 2562 จากกรมทรัพยากรน้ำ กรมอุตุนิยมวิทยา กรมชลประทาน และสถาบันสารสนเทศทรัพยากรน้ำ (องค์การมหาชน) พบว่า มีฝนตกในพื้นที่ บริเวณอำเภอเขาชัยสน กงหรา บางแก้ว ป่าบอน และอำเภอเมือง จังหวัดพัทลุง บริเวณอำเภอสะเดา หาดใหญ่ และอำเภอเมือง จังหวัดสงขลา ปริมาณฝน 2.2 – 18.2 มิลลิเมตร

ข้อมูลสถานการณ์ฝนในพื้นที่ลุ่มน้ำทะเลสาบสงขลา ณ วันที่ 26 สิงหาคม 2562 เวลา 07.00 น.

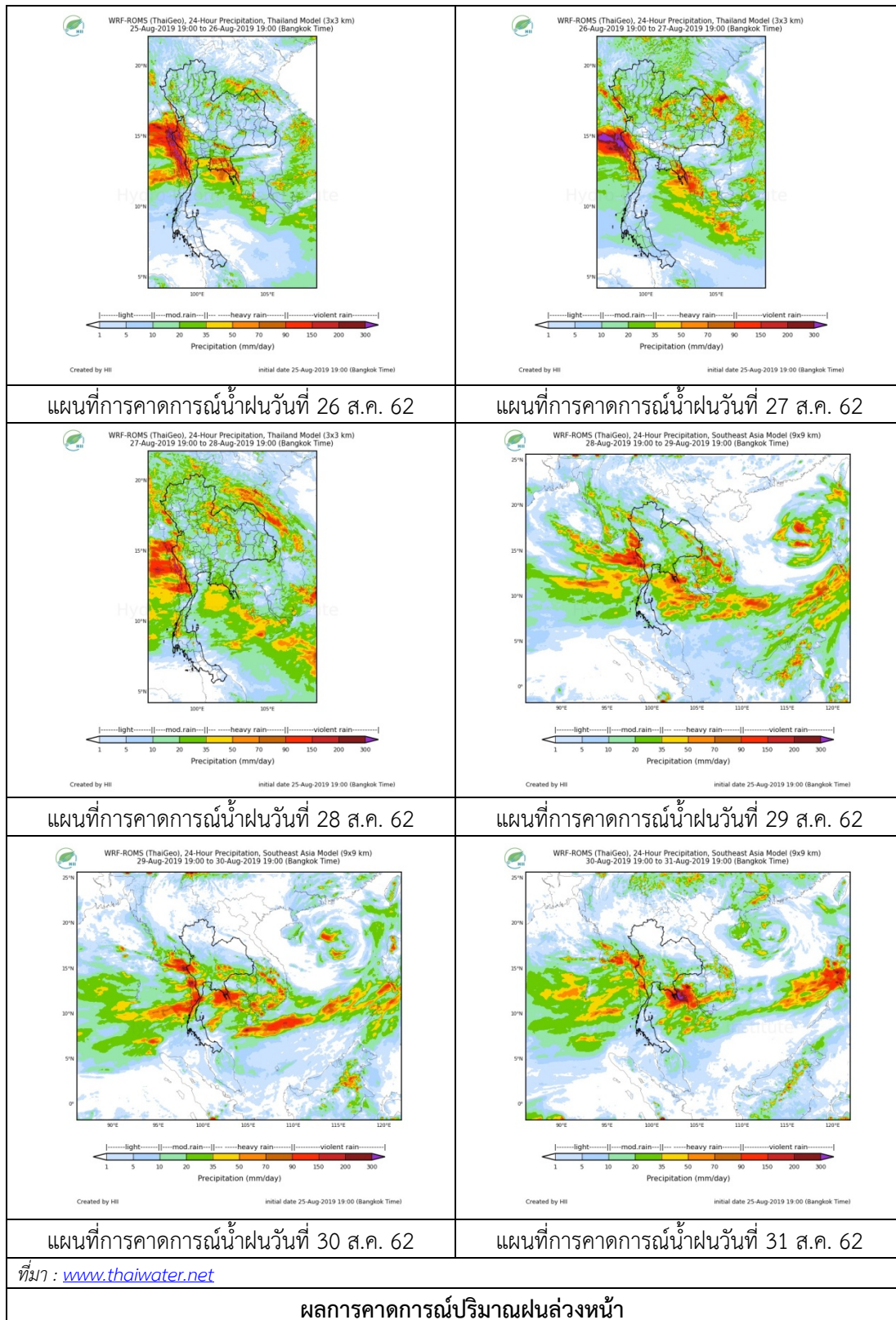
ลำดับ	สถานี	ปริมาณฝน (มม.)
1	อ.เขาชัยสน จ.พัทลุง	10.0
2	อ.งขลา จ.พัทลุง	18.2
3	อ.บางแก้ว จ.พัทลุง	12.8
4	อ.ป่าบอน จ.พัทลุง	4.3
5	พัทลุง สกช. ต.ลำปำ อ.เมือง จ.พัทลุง	9.7
6	ต.ท่าโพธิ์ อ.สะเดา จ.สงขลา	10.3
7	คอหงษ์ สกช. ต.คอหงส์ อ.หาดใหญ่ จ.สงขลา	8.4
8	ต.บ่อยาง อ.เมือง จ.สงขลา	2.2

หมายเหตุ “ฝน” คือ ฝนวัดปริมาณไม่ได้ (ต่ำกว่า 0.1 มิลลิเมตร)



ภาพเรดาร์ตรวจอากาศ “สathingพระ” ณ วันที่ 26 สิงหาคม 2562 (ที่มา : กรมอุตุนิยมวิทยา)

สถานการณ์น้ำฝน



3) ข้อมูลปริมาณน้ำในลำน้ำ

ลุ่มน้ำทะเลสาบสงขลา ปัจจุบันสถานการณ์น้ำในลำน้ำโดยทั่วไปอยู่ในภาวะปกติ (ระดับน้ำต่ำกว่าระดับตลิ่งต่ำสุด) สถานการณ์น้ำในลำน้ำส่วนใหญ่มีแนวโน้มเพิ่มขึ้น/ทรงตัว

สถานการณ์น้ำท่า (22 – 26 ส.ค. 2562 ที่มา : กรมชลประทาน)

สถานี	แม่น้ำ	อำเภอ	จังหวัด	ระดับน้ำ-ม.	พฤษภาคม	ศุกร์	เสาร์	อาทิตย์	จันทร์
				ปริมาณน้ำ-ลบ.ม./วิ. (ระดับเดือนกย)	22 ส.ค.	23 ส.ค.	24 ส.ค.	25 ส.ค.	26 ส.ค.
X.170	คลองลำ	ศรีนครินทร์	พัทลุง	25.20	20.71	20.77	20.72	20.71	20.95
				580.00	12.30	14.10	12.60	12.30	19.50
X.265	คลองนุ้ย	เมือง	พัทลุง	8.00	6.49	6.45	6.60	6.63	6.63
				7.00	-	-	-	-	-
.1X.174	คลองหวะ	หาดใหญ่	สงขลา	8.88	4.13	4.12	4.11	4.11	4.11
				388.00	0.65	0.60	0.55	0.55	0.55
X.173A	คลองอู่ตะเภา	สะเดา	สงขลา	15.90	9.79	9.74	9.80	9.77	9.80
				258.00	5.70	5.20	5.80	5.50	5.80
X.90	คลองอู่ตะเภา	คลองหอยโข่ง	สงขลา	8.00	2.63	2.61	2.66	2.81	2.94
				580.00	18.80	17.60	20.60	29.60	37.80
X.44	คลองอู่ตะเภา	หาดใหญ่	สงขลา	7.40	0.01	0.02	0.04	-0.11	-0.10
				582.00	6.30	6.60	7.20	2.70	3.00

ข้อมูลระดับน้ำจากระบบตรวจวัดสภาพทางไกลอัตโนมัติลุ่มน้ำทะเลสาบสงขลา กรมทรัพยากรน้ำ ประจำวันที่ 26 สิงหาคม 2562

ข้อมูลระดับน้ำ (24 – 26 ส.ค. 2562 ที่มา : กรมทรัพยากรน้ำ)

สถานี	ตำบล	อำเภอ	จังหวัด	ระดับตลิ่ง (ต่ำสุด)	เสาร์	อาทิตย์	จันทร์
					24 ส.ค.	25 ส.ค.	26 ส.ค.
คลองอู่ตะเภาตอนบน	พังงา	สะเดา	สงขลา	19.87	11.74	11.63	11.74
คลองอู่ตะเภาตอนล่าง	หาดใหญ่	หาดใหญ่	สงขลา	8.93	0.12	0.01	0.00
คลองรัตภูมิ	กำแพงเพชร	รัตภูมิ	สงขลา	22.62	13.12	13.11	13.31
คลองตะโหมด(ท่าเขียว)	แม่ขรี	ตะโหมด	พัทลุง	27.94	21.64	21.64	21.66
ปากกรอ	ปากกรอ	สิงหนคร	สงขลา	0.00	-0.15	-0.21	-0.26
ลำป่า	ลำป่า	เมือง	พัทลุง	1.15	-0.90	-0.94	-0.90



ปริมาณน้ำในลำน้ำของคลองต่างๆ ในพื้นที่ลุ่มน้ำทะเลสาบสงขลา วันที่ 26 สิงหาคม 2562

สถานีคลองอู่ตะเภาตอนล่าง - ต.หาดใหญ่ อ.หาดใหญ่ จ.สงขลา  
(ลุ่มน้ำทะเลสาบสงขลา)



สถานีคลองตะโหมด(ท่าเขียด) - ต.แม่ขรี อ.ตะโหมด จ.พัทลุง  
(ลุ่มน้ำทะเลสาบสงขลา)



สถานีลำป่า - ต.ลำป่า อ.เมือง จ.พัทลุง  
(ลุ่มน้ำทะเลสาบสงขลา)



4) สรุป

สถานการณ์น้ำในลุ่มน้ำทะเลสาบสงขลาประจำวันวันที่ 26 สิงหาคม 2562 ปัจจุบันสถานการณ์น้ำในลำน้ำโดยทั่วไปอยู่ในภาวะปกติ (ระดับน้ำต่ำกว่าระดับลิ่งต่ำสุด) สถานการณ์น้ำในลำน้ำส่วนใหญ่มีแนวโน้มเพิ่มขึ้น/ทรงตัว