



# ศูนย์ป้องกันวิกฤติน้ำ กรมทรัพยากรน้ำ

กระทรวงทรัพยากรธรรมชาติและสิ่งแวดล้อม



# สถานการณ์น้ำในพื้นที่ลุ่มน้ำ ทะเลสาบสงขลา

วันที่ 26 ตุลาคม 2559

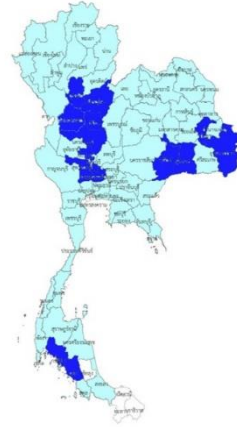
## สถานการณ์น้ำ

- ลุ่มน้ำทะเลสาบสงขลา ปัจจุบันสถานการณ์น้ำในลำน้ำโดยทั่วไปยังคงอยู่ในภาวะปกติ (ระดับน้ำต่ำกว่าระดับตลิ่งต่ำสุด) ระดับน้ำในลำน้ำส่วนใหญ่มีแนวโน้มเพิ่มขึ้น

## พื้นที่ประสบอุทกภัยในพื้นที่ลุ่มน้ำทะเลสาบสงขลา

- ไม่มีพื้นที่ประสบอุทกภัย

## พื้นที่ประสบอุทกภัย



น้ำท่วม 16 จังหวัด

น้ำท่วม

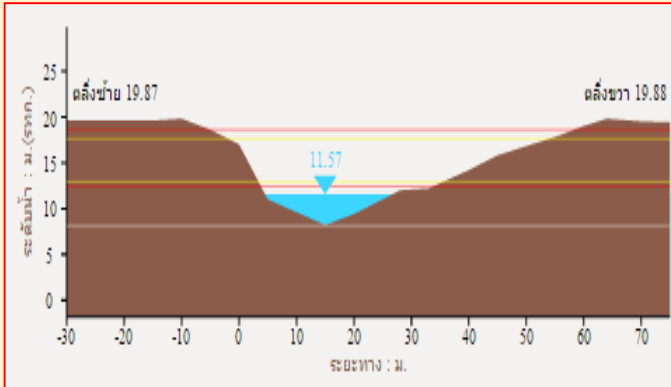
สุโขทัย พิจิตร พิษณุโลก  
กำแพงเพชร บุรีรัมย์ สุรินทร์  
ยโสธร อุบลราชธานี นครสวรรค์  
ชัยนาท สิงห์บุรี อ่างทอง  
อยุธยา สุพรรณบุรี กระบี่ และ  
ตรัง

ในพื้นที่ลุ่มน้ำทะเลสาบสงขลา  
ไม่มีสถานการณ์น้ำท่วม

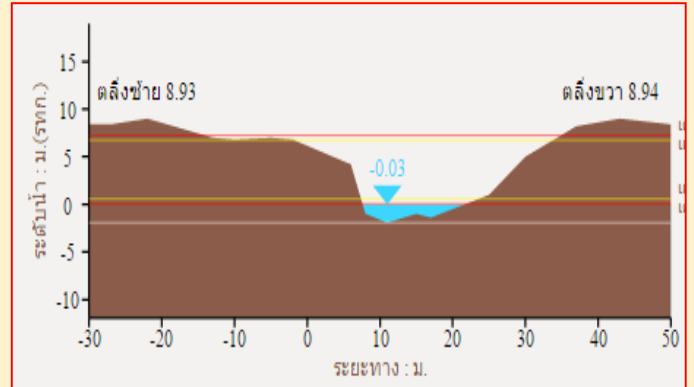
ข้อมูล : กรมป้องกันและบรรเทาสาธารณภัย

## ระดับน้ำของสถานีโทรมาตรในพื้นที่

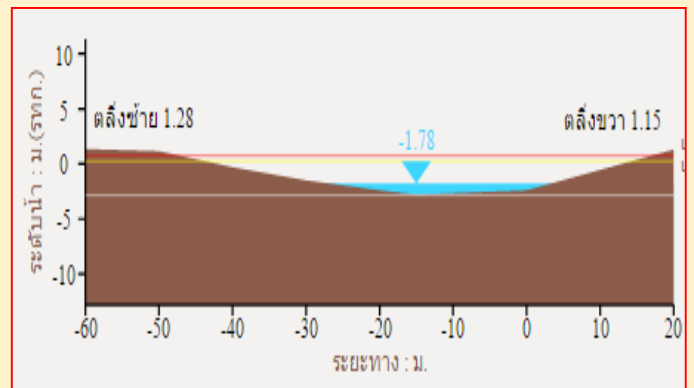
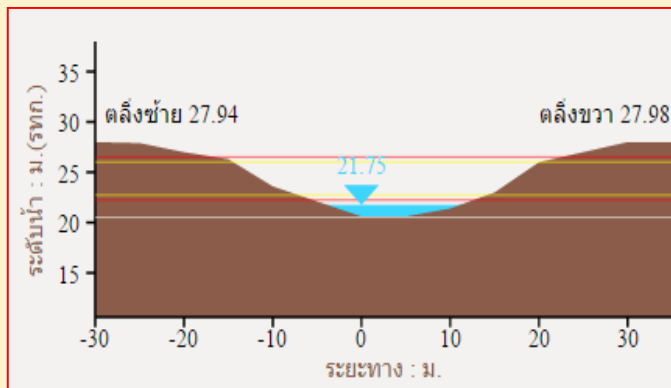
1. สถานีอุต๊ะเกาตอนบน อ.สะเดา จ.สงขลา (เพิ่มขึ้น)



2. สถานีอุต๊ะเกาล่าง อ.หาดใหญ่ จ.สงขลา (เพิ่มขึ้น)



3. สถานีตะโหนด (ท่าเชียด) อ.ตะโหนด จ.พัทลุง (เพิ่มขึ้น) 4. สถานีลำป่า อ. เมือง จ. พัทลุง (ลดลง)



รวดเร็ว มีคุณภาพ โปร่งใส มีคุณธรรม

# รายงานสถานการณ์น้ำลุ่มน้ำทะเลสาบสงขลา

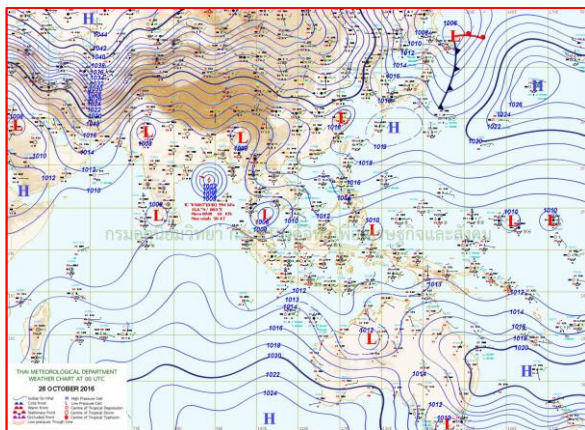
## วันที่ 26 ตุลาคม 2559

### 1) สภาพภูมิอากาศ

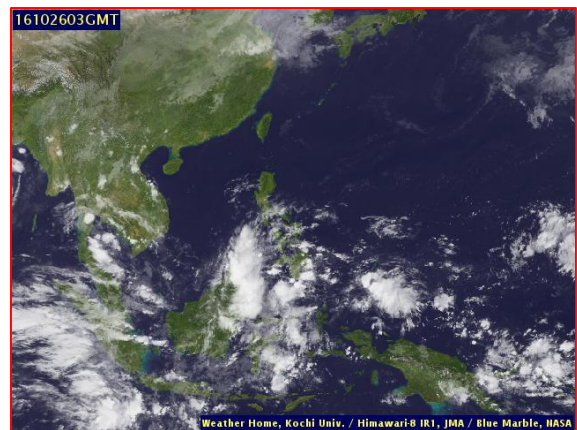
**ลักษณะอากาศทั่วไป** (ที่มา: กรมอุตุนิยมวิทยา)

พยากรณ์อากาศ 24 ชั่วโมงข้างหน้า ภาคเหนือ ภาคกลาง ภาคตะวันออก และภาคใต้ยังคงมีฝนตกต่อเนื่อง และมีฝนตกหนักบางแห่ง ขอให้ประชาชนบริเวณดังกล่าวระวังอันตรายจากฝนตกหนักและฝนที่ตกสะสมไว้ด้วย ส่วนภาคตะวันออกเฉียงเหนือมีฝนลดน้อยลง สำหรับกรุงเทพมหานครและปริมณฑลมีโอกาสเกิดฝนใกล้เคียงกับเมื่อวานและมีฝนตกหนักบางแห่ง

**สภาพอากาศภาคใต้ฝั่งตะวันออก** มีเมฆเป็นส่วนมาก กับมีฝนฟ้าคะนอง ร้อยละ 70 ของพื้นที่ และมีฝนตกหนักบางแห่ง บริเวณจังหวัดเพชรบุรี ประจวบคีรีขันธ์ ชุมพร และสุราษฎร์ธานี อุณหภูมิต่ำสุด 24-25 องศาเซลเซียส อุณหภูมิสูงสุด 31-33 องศาเซลเซียส ผลคาดการณ์ปริมาณน้ำฝนล่วงหน้า 1-7 วัน ในช่วงวันที่ 26-27 ต.ค. มีฝนฟ้าคะนอง ร้อยละ 60-70 ของพื้นที่ ส่วนในช่วงวันที่ 28-31 ต.ค.มีฝนฟ้าคะนอง ร้อยละ 40-60 ของพื้นที่ กับมีฝนตกหนักบางแห่ง



แผนที่อากาศ วันที่ 26 ต.ค. 2559 เวลา 07.00 น.



ภาพถ่ายจากดาวเทียม วันที่ 26 ต.ค. 2559

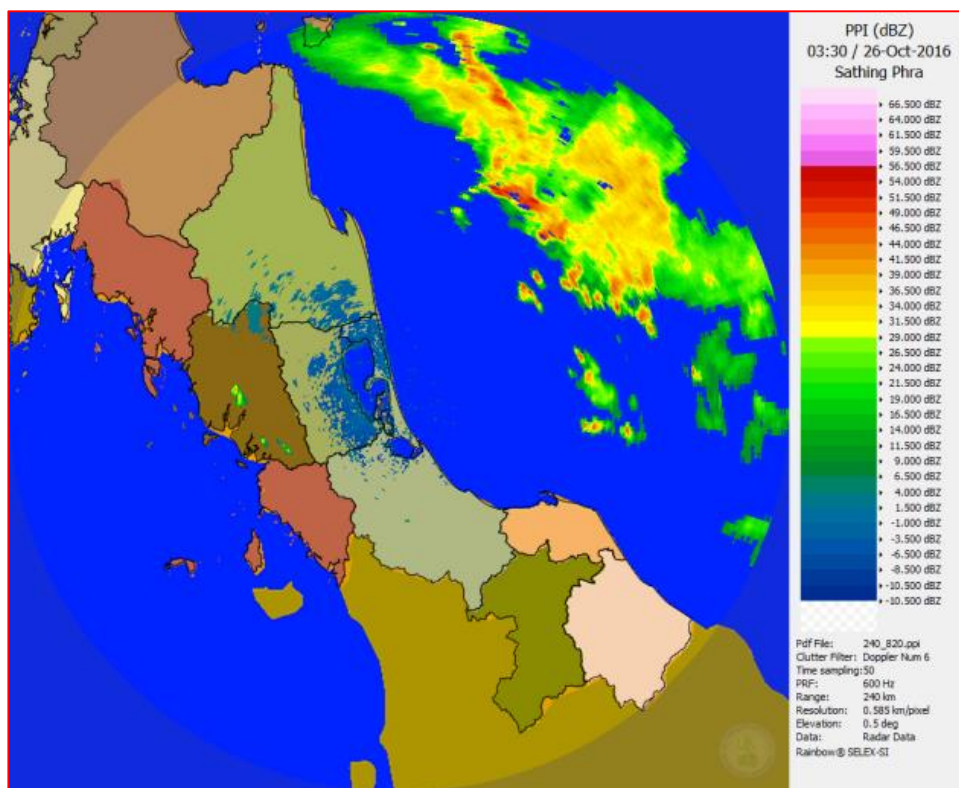
### 2) สถานการณ์ฝน

จากข้อมูลสถานการณ์ฝนในพื้นที่ลุ่มน้ำทะเลสาบสงขลาของวันที่ 26 ตุลาคม 2559 จากกรมทรัพยากรน้ำ กรมอุตุนิยมวิทยา กรมชลประทาน และสถาบันสารสนเทศทรัพยากรน้ำและการเกษตร (องค์การมหาชน) พบว่า มีฝนตกเล็กน้อยในบางพื้นที่ โดยบริเวณอำเภอศรีนครินทร์ ป่าพะยอม กงหรา ตะโหมด และอำเภอเมือง จังหวัดพัทลุง บริเวณอำเภอรัตภูมิ นาม่อม สะเดา หาดใหญ่ และอำเภอเมือง จังหวัดสงขลา มีปริมาณฝน 0.0 – 5.0 มม.

ข้อมูลสถานการณ์ฝนในพื้นที่ลุ่มน้ำทะเลสาบสงขลา ณ วันที่ 26 ตุลาคม 2559 เวลา 07.00 น.

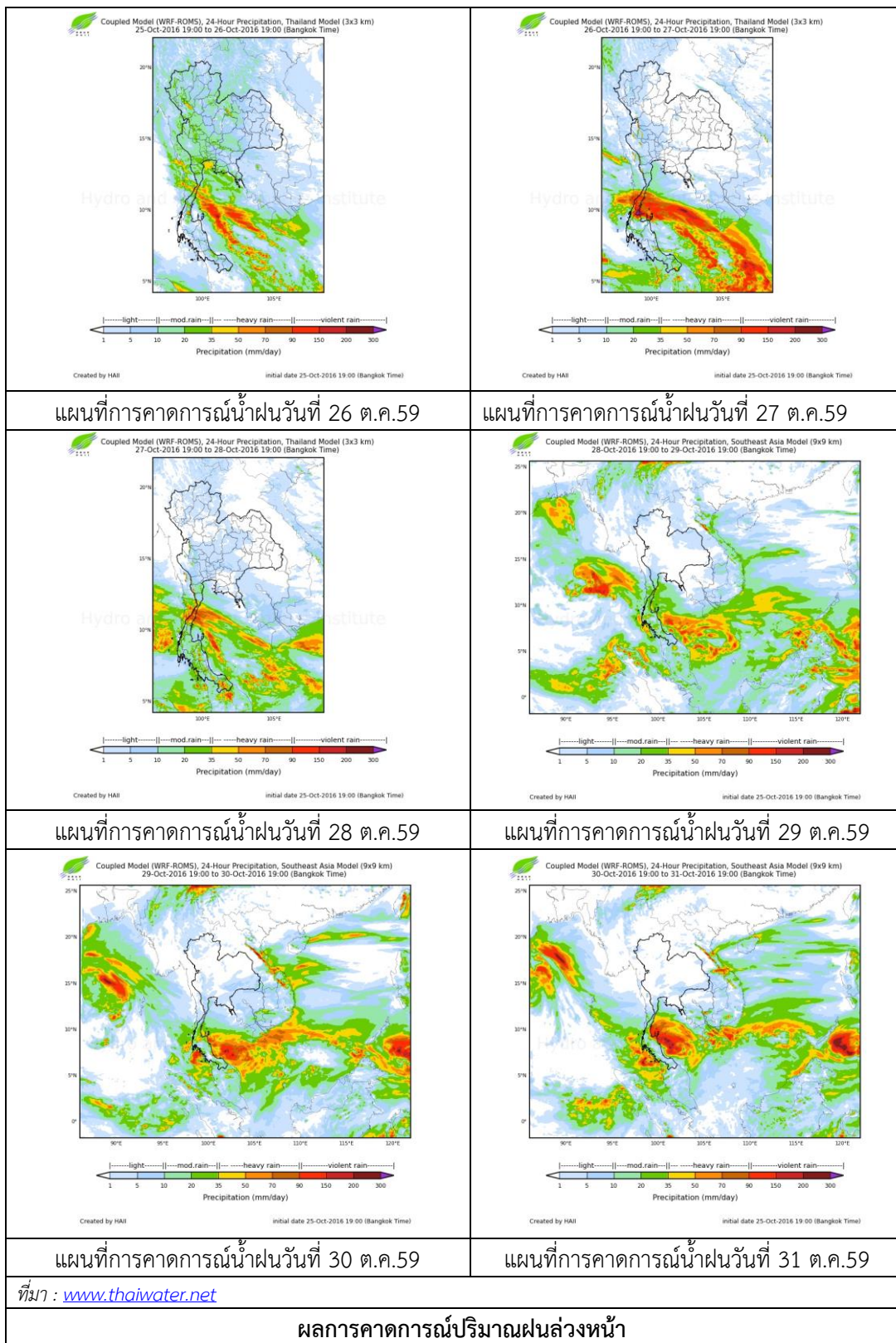
ลำดับ	สถานี	26 ต.ค. 2559
1	อ.ศรีนครินทร์ จ.พัทลุง	0.0
2	ต.บ้านพร้าว อ.ป่าพะยอม จ.พัทลุง	0.0
3	ต.คลองทรายขาว อ.งหรา จ.พัทลุง	0.8
4	อ.ตะโหมด จ.พัทลุง	0.0
5	ศูนย์อุทกวิทยา อ.เมือง จ.พัทลุง	0.0
6	อ.ศรีบรรพต จ.พัทลุง	0.0
7	อ.บางแก้ว จ.พัทลุง	0.0
8	ต.เขาพระ อ.รัตภูมิ จ.สงขลา	0.0
9	ต.พิจิตร อ.นาหม่อม จ.สงขลา	0.0
10	บ้านทุ่งปราบ อ.สะเดา จ.สงขลา	5.0
11	หาดใหญ่ ต.คลองหอยโข่ง อ.หาดใหญ่ จ.สงขลา	“ฝ”
12	ต.บ่อยาง อ.เมือง จ.สงขลา	0.0

หมายเหตุ “ฝ” คือ ฝนวัดปริมาณไม่ได้ (ต่ำกว่า 0.1 มิลลิเมตร)



ภาพเรดาร์ตรวจอากาศ “สทิงพระ” ณ วันที่ 26 ตุลาคม 2559 (ที่มา : กรมอุตุนิยมวิทยา)

สถานการณ์น้ำฝน



3) ข้อมูลปริมาณน้ำในลำน้ำ

ลุ่มน้ำทะเลสาบสงขลา ปัจจุบันสถานการณ์น้ำในลำน้ำโดยทั่วไปยังคงอยู่ในภาวะปกติ (ระดับน้ำต่ำกว่าระดับตลิ่งต่ำสุด) ระดับน้ำในลำน้ำส่วนใหญ่มีแนวโน้มเพิ่มขึ้น/ทรงตัว

สถานการณ์น้ำท่า (22 ต.ค. – 26 ต.ค. 2559 ที่มา: กรมชลประทาน)

สถานี	แม่น้ำ	อำเภอ	จังหวัด	ระดับตลิ่ง	เสาร์	อาทิตย์	จันทร์	อังคาร	พุธ
				ปริมาณน้ำ(ลบ.ม./วิ.)	22 ต.ค.	23 ต.ค.	24 ต.ค.	25 ต.ค.	26 ต.ค.
X.170	คลองลำ	ศรีนครินทร์	พัทลุง	25.20	20.27	20.23	20.29	20.41	20.31
				580	3.95	2.95	4.45	7.47	4.95
X.265	คลองนุ้ย	เมือง	พัทลุง	8.00	6.70	6.70	6.70	6.45	6.45
				7	0.40	0.40	0.40	0.05	0.05
X.174	คลองหะ	หาดใหญ่	สงขลา	8.88	4.27	4.28	4.26	4.25	4.27
				388	0.35	0.40	0.30	0.25	0.35
X.173A	คลองอู่ตะเภา	สะเดา	สงขลา	15.90	10.56	10.10	9.85	9.81	10.06
				258	13.60	9.00	6.50	6.10	8.60
X.90	คลองอู่ตะเภา	คลองหอยโข่ง	สงขลา	8.00	2.86	2.56	2.80	2.78	2.76
				580	8.35	2.90	7.00	6.60	6.20
X.44	คลองอู่ตะเภา	หาดใหญ่	สงขลา	7.40	0.47	0.00	-0.01	0.02	0.02
				582	13.08	4.00	3.90	4.35	4.35

สถานีคลองอู่ตะเภาตอนล่าง ต.หาดใหญ่ อ.หาดใหญ่ จ.สงขลา (ลุ่มน้ำทะเลสาบสงขลา)



สถานีคลองตะโหมด - ต.แม่ขรี อ.ตะโหมด จ.พัทลุง (ลุ่มน้ำทะเลสาบสงขลา)



ปริมาณน้ำในลำน้ำของคลองต่างๆ ในพื้นที่ลุ่มน้ำทะเลสาบสงขลา

สถานีคลองนาท่อม - ต.ร่มเมือง อ.เมือง  
จ.พัทลุง (ลุ่มน้ำทะเลสาบสงขลา)



สถานีลำป่า ต.ลำป่า อ.เมือง  
จ.พัทลุง (ลุ่มน้ำทะเลสาบสงขลา)



ปริมาณน้ำในลำน้ำของคลองต่างๆ ในพื้นที่ลุ่มน้ำทะเลสาบสงขลา