



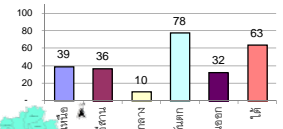
รายงานสรุปสภาพน้ำในอ่างเก็บน้ำขนาดใหญ่และขนาดกลาง

รายงานสถานการณ์ ณ วันที่ 27 สิงหาคม 2562

ปริมาณน้ำในอ่างที่ใช้การได้ในสัปดาห์นี้ + มากกว่า / - น้อยกว่า สัปดาห์ก่อน 1,671.90 ล้าน ลบ.ม.

สรุปสถานการณ์ปริมาณน้ำในอ่างเก็บน้ำที่ใช้ในทุกกิจกรรมทั่วประเทศ น้อยกว่าปริมาณน้ำที่ไหลเข้าอ่าง เมื่อเทียบกับสัปดาห์ที่ผ่านมา สถานการณ์อยู่ระหว่างเก็บกักน้ำ

% ปริมาณน้ำรวมแต่ละภาคปัจจุบัน



สรุปสถานการณ์ปริมาณน้ำในอ่างน้ำ

คงที่	4	อ่าง
ลดลง	10	อ่าง
เพิ่มขึ้น	24	อ่าง

เปรียบเทียบปริมาณน้ำรวมทั่วประเทศปัจจุบันกับปี 62 และ 61

วันที่ 27 สิงหาคม 2562 เก้าเกิน

39,203 ล้าน ลบ.ม. หรือ เก้าเกิน

55%

วันที่ 27 สิงหาคม 2561 เก้าเกิน

52,979 ล้าน ลบ.ม. หรือ เก้าเกิน

75%

ภาค อ่างเก็บน้ำ เชื่อม	ความจ ที่ รับก. (ล้าน ม.³)	ปริมาณน้ำ ที่ไม่ได้ (ล้าน ม.³)	ใช้การ ได้จริง (ล้าน ม.³)	ปริมาณน้ำรวม วันที่ 27 สิงหาคม 2561		ปัจจุบัน วันที่ 27 สิงหาคม 2562				สัปดาห์ก่อน วันที่ 21 สิงหาคม 2562				ปริมาณน้ำ + เพิ่มขึ้น - ลดลง (ล้าน ม.³)	สถานการณ์ ในอ่าง			
				%	ปริมาณน้ำรวม (ล้าน ม.³)	%	ปริมาณน้ำใช้การได้จริง (ล้าน ม.³)	%	ปริมาณน้ำรวม (ล้าน ม.³)	%	ปริมาณน้ำใช้การได้จริง (ล้าน ม.³)	%						
													ปริมาณน้ำรวม (ล้าน ม.³)			%	ปริมาณน้ำรวม (ล้าน ม.³)	%
ภาคเหนือ (7)																		
1	ภูมิพล (2)	ดาก	13,462	3,800	9,662	8,088	60%	4,690	35%	890	7%	4553	34%	753	6%	137.00	เพิ่มขึ้น	
2	สิริกิติ์ (2)	อุดรดิต	9,510	2,850	6,660	7,114	75%	4,404	46%	1,554	16%	3938	41%	1,088	11%	466.00	เพิ่มขึ้น	
3	แม่งัด	เชียงใหม่	265	12	253	141	53%	118	45%	106	40%	101	38%	89	34%	17.00	เพิ่มขึ้น	
4	แมกวง	เชียงใหม่	263	14	249	95	36%	66	25%	52	20%	61	23%	47	18%	5.00	เพิ่มขึ้น	
5	กัวลม	ลำปาง	106	3	103	39	37%	70	66%	67	63%	63	59%	60	57%	7.00	เพิ่มขึ้น	
6	กัวคอง	ลำปาง	170	6	164	125	74%	74	44%	68	40%	58	34%	52	31%	16.00	เพิ่มขึ้น	
7	แควน้อย	พิษณุโลก	939	43	896	412	44%	202	22%	159	17%	165	18%	122	13%	37.00	เพิ่มขึ้น	
	แม่มอก		110	16	94	35	32%	32	29%	16	15%	31	28%	15	14%	1.00	เพิ่มขึ้น	
รวมภาคเหนือ			34,85%	24,825	6,744	18,081	16,049	65%	9,655	39%	2,896	12%	8970	36%	2,211	9%	685.00	เพิ่มขึ้น
ภาคตะวันออกเฉียงเหนือ (12)																		
8	ห้วยหลวง	อุดรธานี	136	7	129	58	43%	40	29%	33	24%	32	24%	25	18%	8.00	เพิ่มขึ้น	
9	น้ำจืด	สกลนคร	520	45	475	570	110%	247	48%	202	39%	213	41%	168	32%	34.00	เพิ่มขึ้น	
10	น้ำพอง (2)	สกลนคร	165	8	157	122	74%	53	32%	45	27%	39	24%	31	19%	14.00	เพิ่มขึ้น	
11	จันทบุรี (2)	ชัยภูมิ	164	37	127	98	60%	42	26%	5	3%	41	25%	4	2%	1.00	เพิ่มขึ้น	
12	ลุมพินี (2)	ขอนแก่น	2,431	581	1,850	676	28%	534	22%	-	0%	531	22%	-	0%	-	คงที่	
13	กาฬสินธุ์		1,980	100	1,880	1,262	64%	616	31%	516	26%	408	21%	308	16%	208.00	เพิ่มขึ้น	
14	ลำตะคอง	นครราชสีมา	314	22	292	222	71%	142	45%	120	38%	139	44%	117	37%	3.00	เพิ่มขึ้น	
15	ลำพระเพลิง	นครราชสีมา	155	1	154	72	46%	17	11%	16	10%	19	12%	18	12%	-2.00	ลดลง	
16	มูลน	นครราชสีมา	141	7	134	74	52%	30	21%	23	16%	29	21%	22	16%	1.00	เพิ่มขึ้น	
17	ลำพระ	นครราชสีมา	275	7	268	131	48%	52	19%	45	16%	55	20%	48	17%	-3.00	ลดลง	
18	ลำบางรอง	บุรีรัมย์	121	3	118	41	34%	14	12%	11	9%	15	12%	12	10%	-1.00	ลดลง	
19	สิรินธร (2)	อุบลราชธานี	1,966	831	1,135	1,179	60%	1,248	63%	417	21%	1,150	58%	319	16%	98.00	เพิ่มขึ้น	
รวมภาคตะวันออกเฉียงเหนือ			11.80%	8,369	1,649	6,720	4,506	54%	3,033	36%	1,433	17%	2,671	32%	1,072	13%	361.00	เพิ่มขึ้น
ภาคกลาง (3)																		
20	ป่าสักชลสิทธิ์	ลพบุรี	960	3	957	275	29%	32	3%	29	3%	31	3%	28	3%	1.00	เพิ่มขึ้น	
21	ห้วยเสลา	อุทัยธานี	160	17	143	40	25%	36	23%	19	12%	37	23%	20	13%	-1.00	ลดลง	
22	กระเสียว	สุพรรณบุรี	240	40	200	146	61%	66	28%	26	11%	66	28%	26	11%	-	คงที่	
รวมภาคกลาง			1.92%	1,360	60	1,300	461	34%	133	10%	74	5%	134	10%	74	5%	-	คงที่
ภาคตะวันออก (2)																		
23	ศรีนครินทร์ (2)	กาญจนบุรี	17,745	10,265	7,480	15,927	90%	14,156	80%	3,891	22%	14,029	79%	3,764	21%	127.00	เพิ่มขึ้น	
24	วชิราลงกรณ (2)	กาญจนบุรี	8,860	3,012	5,848	8,195	92%	6,495	73%	3,483	39%	6,100	69%	3,088	35%	395.00	เพิ่มขึ้น	
รวมภาคตะวันออก			37.51%	26,605	13,277	13,328	24,122	91%	20,650	78%	7,374	28%	20,129	76%	6,852	26%	522.00	เพิ่มขึ้น
ภาคตะวันออก (6+4)																		
25	ขุนด่าน	นครนายก	224	5.00	219	193	86%	86	38%	81	36%	66	29%	61	27%	20.00	เพิ่มขึ้น	
26	คลองสิียด	ฉะเชิงเทรา	420	30.00	390	232	55%	50	12%	20	5%	50	12%	20	5%	-	คงที่	
27	บางพระ (3)	ชลบุรี	117	12.00	105	62	53%	40	34%	28	24%	41	35%	29	25%	-1.00	ลดลง	
28	หนองปลาไหล (3)	ระยอง	164	13.75	150	106	65%	88	54%	74	45%	90	55%	76	47%	-2.00	ลดลง	
29	ประแสร์ (3)	ระยอง	295	20.00	275	186	63%	127	43%	107	36%	127	43%	107	36%	-	คงที่	
30	มาบประชัน (3)	ระยอง	17	0.72	16	11	65%	7	43%	6	39%	7	45%	6.73	41%	-0.27	ลดลง	
31	หนองค้อ (3)	ระยอง	21	1.00	20	10	49%	6	28%	5	23%	6	28%	4.95	23%	0.02	เพิ่มขึ้น	
32	คลองกรวย (3)	ระยอง	79	3.00	76	46	57%	23	29%	20	25%	24	30%	20.65	26%	-0.81	ลดลง	
33	คลองใหญ่ (3)	ระยอง	45	3.00	42	25	54%	17	38%	14	31%	18	40%	15.23	33%	-1.05	ลดลง	
34	เขื่อนลั่นทมจินดา	ปราจีนบุรี	295	19.00	276	216	73%	97	33%	78	26%	83	28%	64.00	22%	14.00	เพิ่มขึ้น	
รวมภาคตะวันออก			2.37%	1,678	107	1,570	1,087	65%	541	32%	434	26%	512	31%	405	24%	28.90	เพิ่มขึ้น
ภาคใต้ (4)																		
35	แก่งกระจาน	เพชรบุรี	710	65	645	762	107%	523	74%	458	65%	497	70%	432	61%	26.00	เพิ่มขึ้น	
36	ปราณบุรี	ประจวบคีรีขันธ์	391	18	373	319	82%	259	66%	241	62%	251	64%	233	60%	8.00	เพิ่มขึ้น	
37	รัชชประภา (2)	สุราษฎร์ธานี	5,639	1,352	4,287	4,922	87%	3,627	64%	2,275	40%	3,582	64%	2,230	40%	45.00	เพิ่มขึ้น	
38	บางยาง (2)	ยะลา	1,454	276	1,178	752	52%	781	54%	505	35%	785	54%	509	35%	-4.00	ลดลง	
รวมภาคใต้			11.55%	8,194	1,711	6,483	6,754	82%	5,190	63%	3,479	42%	5,115	62%	3,404	42%	75.00	เพิ่มขึ้น
รวมทั้งประเทศ			100%(38)	71,031	23,548	47,482	52,979	75%	39,203	55%	15,690	22%	37,531	53%	14,018	20%	1,671.90	เพิ่มขึ้น

ที่มาข้อมูล : ตารางสรุปสภาพน้ำในอ่างเก็บน้ำขนาดใหญ่ทั่วประเทศ และตารางสรุปสภาพน้ำในอ่างเก็บน้ำภาคตะวันออก กรมชลประทาน

หมายเหตุ :

- อ่างเก็บน้ำขนาดใหญ่ หมายถึง อ่างเก็บน้ำที่มีความจุตั้งแต่ 100 ล้าน ลบ.ม. ขึ้นไป
- เป็นอ่างเก็บน้ำอยู่ในความรับผิดชอบของการไฟฟ้าฝ่ายผลิตแห่งประเทศไทย(10) นอกนั้นอยู่ในความรับผิดชอบของกรมชลประทาน (28)
- เป็นอ่างเก็บน้ำขนาดกลางที่มีความสำคัญต่อการอุตสาหกรรมและการประมง ของลุ่มน้ำชายฝั่งทะเลตะวันออก
- ที่มา : กรมชลประทาน และการไฟฟ้าฝ่ายผลิตแห่งประเทศไทย
- จังหวัดที่มีอ่างเก็บน้ำขนาดใหญ่มีจำนวน 26 จังหวัด ไม่มี 50 จังหวัด

รศ. นายถิษฐ์ ระดมเก็บกักของอ่าง



ศูนย์เขื่อน



ศูนย์ป้องกันอุทกภัย กรมทรัพยากรน้ำ

ลำดับของเขื่อนตามความจ

- ศรีนครินทร์ 2.ภูมิพล 3.สิริกิติ์ 4.วชิราลงกรณ 5.รัชชประภา
- 6.ลุมพินี 7.สิรินธร 8.บางยาง 9.ลำปาว 10.ป่าสัก

ลำดับของเขื่อนตามปริมาณน้ำใช้การได้

- 1.ภูมิพล 2.ศรีนครินทร์ 3.สิริกิติ์ 4.วชิราลงกรณ 5.รัชชประภา
- 6.ลำปาว 7.ลุมพินี 8.บางยาง 9.สิรินธร 10.ป่าสัก