

รายงานสถานการณ์น้ำลุ่มน้ำบางปะกง-ปราจีนบุรี

วันที่ 29 สิงหาคม 2562

1) สภาพภูมิอากาศ (ที่มา : กรมอุตุนิยมวิทยา)

ลักษณะอากาศทั่วไป

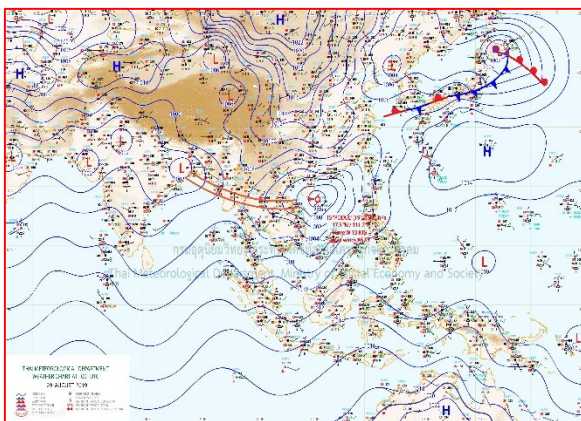
พยากรณ์อากาศ 24 ชั่วโมงข้างหน้า บริเวณภาคเหนือและภาคกลาง มีฝนตกหนักบางแห่ง โดยมีฝนตกหนักถึงหนักมากในภาคตะวันออกเฉียงเหนือ ภาคตะวันออก และภาคใต้ฝั่งตะวันตก สำหรับทะเลอันดามัน ตอนบนและอ่าวไทยตอนบนมีคลื่นสูง 2-3 เมตร บริเวณที่มีฝนฟ้าคะนองคลื่นสูงมากกว่า 3 เมตร

อนึ่ง เมื่อเวลา 04.00 น. พายุระดับ 3 (โซนร้อน) “โพดุล” บริเวณทะเลจีนใต้ มีศูนย์กลางอยู่ที่ละติจูด 17.3 องศาเหนือ ลองจิจูด 112.3 องศาตะวันออก มีความเร็วลมสูงสุดใกล้ศูนย์กลาง 80 กิโลเมตรต่อชั่วโมง พายุนี้กำลังเคลื่อนตัวทางทิศตะวันตกด้วยความเร็วประมาณ 25 กิโลเมตรต่อชั่วโมง มีแนวโน้มเคลื่อนผ่านเกาะไหหล่องสู่อ่าวตังเกี๋ย และเคลื่อนขึ้นฝั่งประเทศเวียดนามตอนบนในวันที่ 30 สิงหาคม

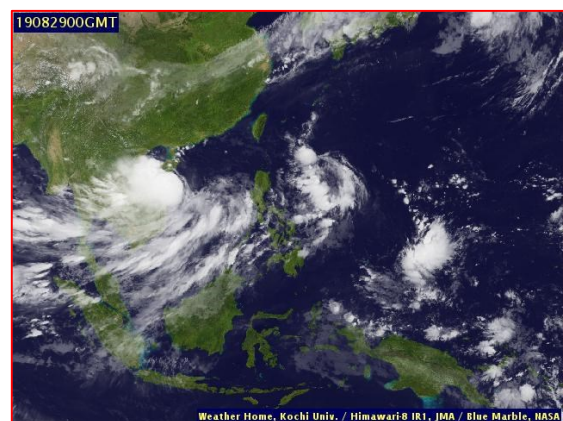
ลักษณะสำคัญทางอุตุนิยมวิทยา ร่องมรสุมพาดผ่านภาคเหนือ และภาคตะวันออกเฉียงเหนือตอนบน เข้าสู่หย่อมความกดอากาศต่ำบริเวณประเทศเวียดนามตอนบน ประกอบกับมรสุมตะวันตกเฉียงใต้กำลังแรงพัดปกคลุมทะเลอันดามัน ประเทศไทย และอ่าวไทยตอนบน ทำให้ประเทศไทยยังคงมีฝนตกต่อเนื่องและมีฝนตกหนักถึงหนักมากบางแห่ง สำหรับคลื่นลมบริเวณทะเลอันดามันและอ่าวไทยตอนบนมีกำลังแรง

สภาพอากาศภาคตะวันออก

มีเมฆมาก กับมีฝนฟ้าคะนอง ร้อยละ 70 ของพื้นที่ และมีฝนตกหนักถึงหนักมากบางแห่ง บริเวณจังหวัดปราจีนบุรี สระแก้ว จันทบุรี และตราด อุณหภูมิต่ำสุด 26-27 องศาเซลเซียส อุณหภูมิสูงสุด 30-34 องศาเซลเซียส ลมตะวันตกเฉียงใต้ ความเร็ว 20-40 กม./ชม. ทะเลมีคลื่นสูง 2-3 เมตร บริเวณที่มีฝนฟ้าคะนองคลื่นสูงมากกว่า 3 เมตร



แผนที่อากาศวันที่ 29 ส.ค. 2562 เวลา 07.00 น.



ภาพถ่ายจากดาวเทียมวันที่ 29 ส.ค. 2562 เวลา 07.00 น.

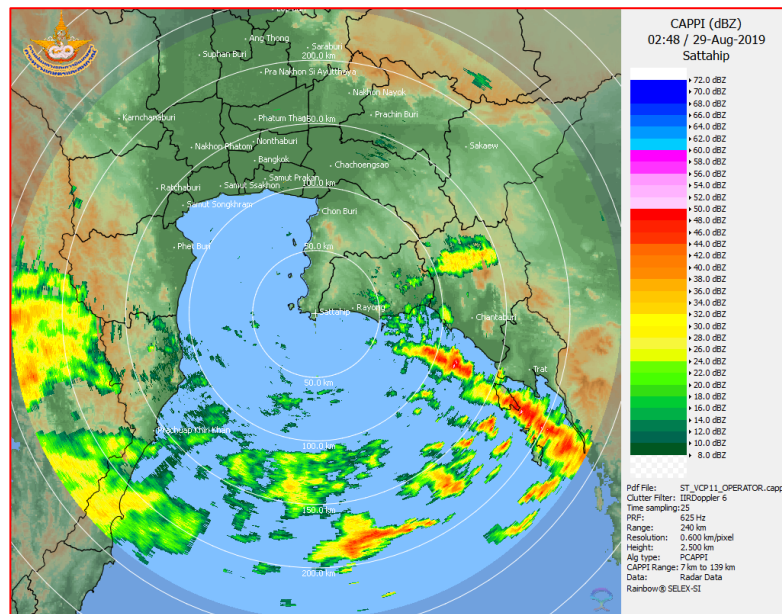
2) สถานการณ์ฝน

จากข้อมูลสถานการณ์ฝนในพื้นที่ลุ่มน้ำบางปะกง-ปราจีนบุรี ของวันที่ 29 สิงหาคม 2562 จากกรมทรัพยากรน้ำ กรมอุตุนิยมวิทยา และสถาบันสารสนเทศทรัพยากรน้ำและการเกษตร (องค์การมหาชน) พบว่ามีฝนตกเล็กน้อยถึงปานกลาง และมีฝนตกหนักบางพื้นที่ บริเวณจังหวัดฉะเชิงเทรา ปราจีนบุรี สระแก้ว และชลบุรี โดยมีปริมาณฝน 8.6 – 80.2 มม.

ข้อมูลสถานการณ์ฝนในพื้นที่ลุ่มน้ำบางปะกง-ปราจีนบุรี ณ วันที่ 29 สิงหาคม 2562
(ข้อมูลจากกรมอุตุนิยมวิทยา เวลา 07.00 น.)

ลำดับ	พื้นที่	ปริมาณฝน (มม.)
1	อ.สนามชัยเขต จ.ฉะเชิงเทรา	19.2
2	สนง.เกษตรบ้านโพธิ์ จ.ฉะเชิงเทรา	9.6
3	อ.บางคล้า จ.ฉะเชิงเทรา	17.4
4	อ.พนมสารคาม จ.ฉะเชิงเทรา	33.3
5	อ.ท่าตะเกียบ จ.ฉะเชิงเทรา	20.5
6	อ.เมือง จ.ปราจีนบุรี	33.0
7	อ.ศรีมหาโพธิ์ จ.ปราจีนบุรี	60.0
8	อ.ศรีมโหสถ จ.ปราจีนบุรี	80.2
9	อ.กบินทร์บุรี จ.ปราจีนบุรี	24.6
10	อ.เมือง จ.สระแก้ว	36.8
11	อ.วังน้ำเย็น จ.สระแก้ว	10.3
12	อ.เขาฉกรรจ์ จ.สระแก้ว	9.6
13	อ.เมือง จ.ชลบุรี	8.6
14	อ.พานทอง จ.ชลบุรี	57.0

หมายเหตุ “ฟ” คือ ฝนวัดปริมาณไม่ได้ (ต่ำกว่า 0.1 มิลลิเมตร), “*” คือ ไม่ได้รับข้อมูล



ภาพเรดาร์ที่ตรวจอากาศ “สถานีสัตหีบ”
ณ วันที่ 29 สิงหาคม 2562 เวลา 09.48 น.
(ที่มา : กรมอุตุนิยมวิทยา)

สถานการณ์น้ำฝน

<p>WRF-ROMS (ThaiGeo), 24-Hour Precipitation, Thailand Model (3x3 km) 28-Aug-2019 19:00 to 29-Aug-2019 19:00 (Bangkok Time)</p> <p>Created by HII initial date 28-Aug-2019 19:00 (Bangkok Time)</p>	<p>WRF-ROMS (ThaiGeo), 24-Hour Precipitation, Thailand Model (3x3 km) 29-Aug-2019 19:00 to 30-Aug-2019 19:00 (Bangkok Time)</p> <p>Created by HII initial date 28-Aug-2019 19:00 (Bangkok Time)</p>
<p>แผนที่การคาดการณ์น้ำฝนวันที่ 29 ส.ค.62</p>	<p>แผนที่การคาดการณ์น้ำฝนวันที่ 30 ส.ค.62</p>
<p>WRF-ROMS (ThaiGeo), 24-Hour Precipitation, Thailand Model (3x3 km) 30-Aug-2019 19:00 to 31-Aug-2019 19:00 (Bangkok Time)</p> <p>Created by HII initial date 28-Aug-2019 19:00 (Bangkok Time)</p>	<p>WRF-ROMS (ThaiGeo), 24-Hour Precipitation, Southeast Asia Model (9x9 km) 31-Aug-2019 19:00 to 01-Sep-2019 19:00 (Bangkok Time)</p> <p>Created by HII initial date 28-Aug-2019 19:00 (Bangkok Time)</p>
<p>แผนที่การคาดการณ์น้ำฝนวันที่ 31 ส.ค.62</p>	<p>แผนที่การคาดการณ์น้ำฝนวันที่ 1 ก.ย. 62</p>
<p>WRF-ROMS (ThaiGeo), 24-Hour Precipitation, Southeast Asia Model (9x9 km) 01-Sep-2019 19:00 to 02-Sep-2019 19:00 (Bangkok Time)</p> <p>Created by HII initial date 28-Aug-2019 19:00 (Bangkok Time)</p>	<p>WRF-ROMS (ThaiGeo), 24-Hour Precipitation, Southeast Asia Model (9x9 km) 02-Sep-2019 19:00 to 03-Sep-2019 19:00 (Bangkok Time)</p> <p>Created by HII initial date 28-Aug-2019 19:00 (Bangkok Time)</p>
<p>แผนที่การคาดการณ์น้ำฝนวันที่ 2 ก.ย.62</p>	<p>แผนที่การคาดการณ์น้ำฝนวันที่ 3 ก.ย. 62</p>
<p>ที่มา : www.thaiwater.net</p>	
<p>ผลการคาดการณ์ปริมาณฝนล่วงหน้า</p>	

3) ข้อมูลปริมาณน้ำในลำน้ำ

สถานการณ์น้ำท่า (25 – 29 ส.ค. 2562 ที่มา : กรมชลประทาน เวลา 06.00 น.)

สถานี	อำเภอ	จังหวัด	ลุ่มน้ำ	ระดับตลิ่ง (ม.)	อาทิตย์	จันทร์	อังคาร	พุธ	พฤหัสบดี	แนว โน้ม (เพิ่ม/ ลด)
				ความจุ ลำน้ำ (ลบ.ม./ วิ.)	25 ส.ค.	26 ส.ค.	27 ส.ค.	28 ส.ค.	29 ส.ค.	
Kgt.19A	เกาะ จันทร์	ชลบุรี	บางปะกง	4.8	1.61	1.61	1.62	1.61	1.62	เพิ่มขึ้น
				*	1.05	1.05	1.10	1.05	1.10	
Kgt.30	เทศบาล เมือง	ฉะเชิงเทรา	บางปะกง	1.70	-0.64	-0.66	-0.43	-0.22	-0.09	เพิ่มขึ้น
				น้ำหนุ่น	*	*	*	*	*	
Ny.1B	เมือง	นครนายก	บางปะกง	8.81	4.70	5.40	5.10	4.80	4.59	ลดลง
				206	27.00	53.00	41.00	30.00	23.70	
Ny.3	บ้านนา	นครนายก	บางปะกง	6.26	3.82	3.76	3.87	3.83	3.81	ลดลง
				67.20	*	*	*	*	*	
Ny.4	เมือง	ปราจีนบุรี	บางปะกง	3.34	1.75	1.65	1.90	1.35	1.10	ลดลง
				185	43.00	37.50	52.00	24.00	15.00	
Ny.7	เมือง	นครนายก	บางปะกง	6.56	4.43	4.78	4.63	4.56	4.39	ลดลง
				*	*	*	*	*	*	
Kgt.1	เมือง	ปราจีนบุรี	ปราจีนบุรี	4.13	0.58	0.59	0.93	1.31	1.35	เพิ่มขึ้น
				774.00	*	*	*	*	*	
Kgt.3	กบินทร์ บุรี	ปราจีนบุรี	ปราจีนบุรี	10.20	2.35	2.80	4.61	5.10	4.46	ลดลง
				648.00	67.00	85.00	182.60	213.00	173.60	
Kgt.6	ศรีมหา โพธิ์	ปราจีนบุรี	ปราจีนบุรี	7.10	1.24	1.43	2.25	2.88	2.76	ลดลง
				-	*	*	*	*	*	
Kgt.9	เขา ฉกรรจ์	สระแก้ว	ปราจีนบุรี	10.00	3.84	4.08	3.98	3.90	3.89	ลดลง
				444.00	10.50	24.00	17.50	13.50	13.00	
Kgt.10	เมือง	สระแก้ว	ปราจีนบุรี	11.00	5.71	5.88	5.87	5.80	5.70	ลดลง
				300.00	11.40	19.80	19.20	15.00	11.00	
Kgt.13A	กบินทร์ บุรี	ปราจีนบุรี	ปราจีนบุรี	16.17	7.86	7.74	7.80	9.17	8.21	ลดลง
				417.20	31.30	28.00	29.50	72.95	41.80	
Kgt.14	นาดี	ปราจีนบุรี	ปราจีนบุรี	7.06	1.38	2.94	2.22	1.75	1.71	ลดลง
				313.00	1.95	30.20	9.40	4.50	4.10	

หมายเหตุ* ไม่ได้รับข้อมูล

ข้อมูลระดับน้ำจากระบบตรวจวัดสภาพทางไกลอัตโนมัติลุ่มน้ำบางปะกง-ปราจีนบุรี กรมทรัพยากรน้ำ

ข้อมูลระดับน้ำ (27 – 29 ส.ค. 2562 ที่มา : กรมทรัพยากรน้ำ เวลา 07.00 น.)

สถานี	ตำบล	อำเภอ	จังหวัด	ลุ่มน้ำ	ระดับ ตลิ่ง (ต่ำสุด)	อังคาร	พุธ	พฤหัสบดี	แนวโน้ม (เพิ่ม/ ลด)
						27 ส.ค.	28 ส.ค.	29 ส.ค.	
บ้านทุ่งกระทราย	เกาะจันทร์	เกาะจันทร์	ชลบุรี	บางปะกง	7.20	1.88	1.90	1.90	ทรงตัว
บ้านใหม่	ศรีนาวา	เมือง	นครนายก	บางปะกง	7.50	4.84	4.53	4.33	ลดลง
บ้านกุศบอน	วังตะเคียน	กบินทร์บุรี	ปราจีนบุรี	ปราจีนบุรี	12.10	2.44	3.75	2.80	ลดลง
บ้านเก่าเขาฉกรรจ์	หนองหว้า	เขาฉกรรจ์	สระแก้ว	ปราจีนบุรี	8.60	2.08	2.05	2.05	ทรงตัว

4) สรุป

- สถานการณ์น้ำในลุ่มน้ำบางปะกง อยู่ในภาวะปกติ (ระดับน้ำต่ำกว่าระดับตลิ่งต่ำสุด) และระดับน้ำในลำน้ำส่วนใหญ่มีแนวโน้มลดลง

- สถานการณ์น้ำในลุ่มน้ำปราจีนบุรี อยู่ในภาวะปกติ (ระดับน้ำต่ำกว่าระดับตลิ่งต่ำสุด) และระดับน้ำในลำน้ำส่วนใหญ่มีแนวโน้มลดลง