

# รายงานสถานการณ์พื้นที่เสี่ยงอุทกภัยน้ำหลากในเขตพื้นที่ลาดเชิงเขา

วันที่ 30 สิงหาคม 2562 เวลา 07:00 น.

## 1) Early Warning System (30 ส.ค. 2562 เวลา 07.00 น)

สถานี Early Warning System ที่มีฝนตกทั้งหมด 471 สถานี ครอบคลุม 1,028 หมู่บ้าน มีการแจ้งเฝ้าระวัง 2 หมู่บ้าน

**สรุปรายงานสถานการณ์น้ำหลาก-ดินถล่มประจำวัน**

ห้องปฏิบัติการเฝ้าระวังและเตือนภัยน้ำหลาก-ดินถล่ม  
สำนักวิจัย พัฒนาและอุทกวิทยา กรมทรัพยากรน้ำ กระทรวงทรัพยากรธรรมชาติและสิ่งแวดล้อม

วัน ศุกร์ ที่ 30 สิงหาคม 2562 เวลา 7.00 น.

สถานีเตือนภัยด้วยปริมาณน้ำฝน

- สัญญาณไฟสีเขียว (เฝ้าระวัง)**
  - ใต้เฝ้าระวัง และติดตามสถานการณ์
  - คอยเฝ้าประกาศจากผู้ใช้ หรือต่อกระจายข่าว
- สัญญาณไฟเหลือง (เตรียมพร้อม)**
  - ใต้เตรียมตัวพร้อมรับสถานการณ์
  - เก็บรวบรวมสิ่งของจำเป็น
  - รอที่ขงรถภาคและสัญญาณหรือต่อไป
- สัญญาณไฟสีแดง (อพยพ)**
  - ใต้เคลื่อนย้ายไปยังพื้นที่ปลอดภัย
  - ที่มีการแจ้งเตือนให้ทราบ

สรุปสถานการณ์เตือนภัย			
อพยพ	-	หมู่บ้าน	
เตรียมพร้อม	-	หมู่บ้าน	
เฝ้าระวัง	2	หมู่บ้าน	
รวม	2	หมู่บ้าน	

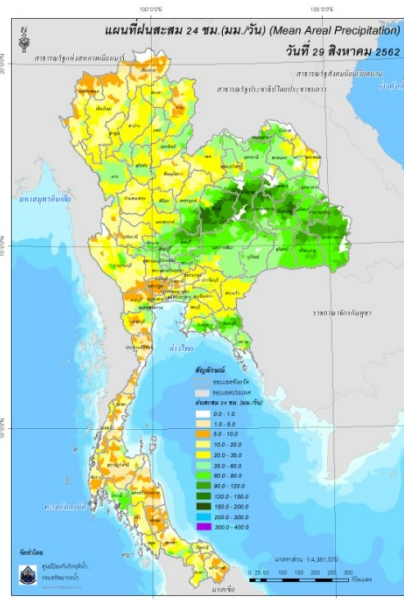
การเตือนภัยรายจังหวัด		
จังหวัด	ระดับการเตือนภัย	จำนวนหมู่บ้าน
พังงา	เฝ้าระวัง	2

EARLY WARNING SYSTEM ระบบปฏิบัติการเฝ้าระวังและเตือนภัยน้ำหลาก-ดินถล่ม <http://ews.dwr.go.th> กรมทรัพยากรน้ำ 180/3 ชั้น 8 ถนนพระรามที่ 6 ซอย 34 แขวงพญาไท เขตพญาไท กรุงเทพฯ 10400 โทรศัพท์ 0 2298 6613

ที่มา : สำนักวิจัย พัฒนาและอุทกวิทยา

## 2) ปริมาณฝน

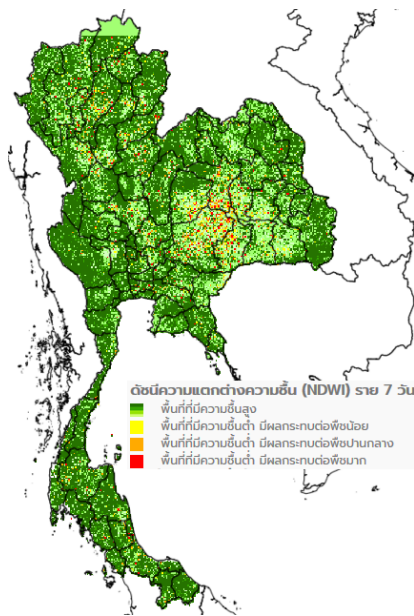
ผลการเปรียบเทียบปริมาณฝนสะสม 24 ชั่วโมง ของวันที่ 29 ถึง 30 สิงหาคม 2562 (เวลา 07:00น.) จากระบบของ Mekong River Commission Flash Flood Guidance System (MRCFFGS) แสดงให้เห็นว่ามีปริมาณฝนตกบริเวณภาคเหนือ และภาคใต้ มีปริมาณฝนสะสมประมาณ 35 – 60 มม./วัน ส่วนบริเวณภาคตะวันออกเฉียงเหนือ ภาคกลาง และภาคตะวันออก มีปริมาณฝนสะสมประมาณ 60 – 90 มม./วัน และบริเวณจังหวัดลพบุรี เพชรบูรณ์ ชัยภูมิ ขอนแก่น มหาสารคาม กาฬสินธุ์ ร้อยเอ็ด ศรีสะเกษ อำนาจเจริญ อุบลราชธานี ระยอง และจันทบุรี มีปริมาณฝนสะสมประมาณ 90 – 120 มม./วัน



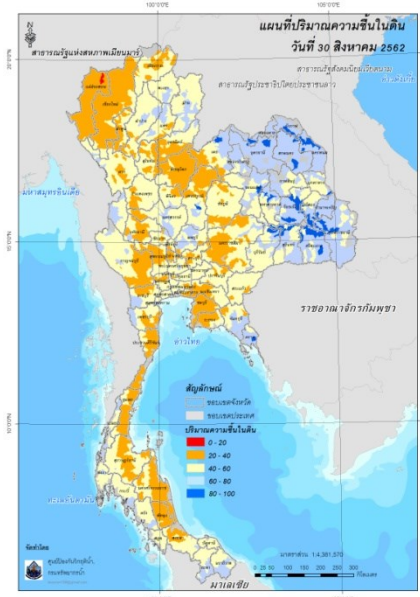
ปริมาณฝนสะสม 24 ชั่วโมง (MRCFFGS)

### 3) ปริมาณความชื้นในดิน

ปริมาณความชื้นในดินจากแผนที่ดาวเทียมของ Gistda (ดัชนีความแตกต่าง (NDWI) ราย 7 วัน) และค่าความชื้นในดินที่ได้จากระบบ MRCFFGS พบว่าพื้นที่บริเวณภาคเหนือ ภาคตะวันออกเฉียงเหนือ และภาคตะวันออก มีค่าความชื้นอยู่ในเกณฑ์ประมาณร้อยละ 60 - 80 สภาวะดังกล่าวหมายถึงดินในพื้นที่บริเวณดังกล่าว ยังสามารถรองรับปริมาณน้ำฝนได้อีกประมาณ 20% ก่อนที่จะเข้าสู่สภาพอิ่มตัว



แผนที่ดาวเทียมของ Gistda  
(24 - 30 ส.ค.62)



ปริมาณความชื้นในดิน (MRCFFG)

#### 4) ศักยภาพในการรองรับน้ำฝน FFG (Flash Flood Guidance)



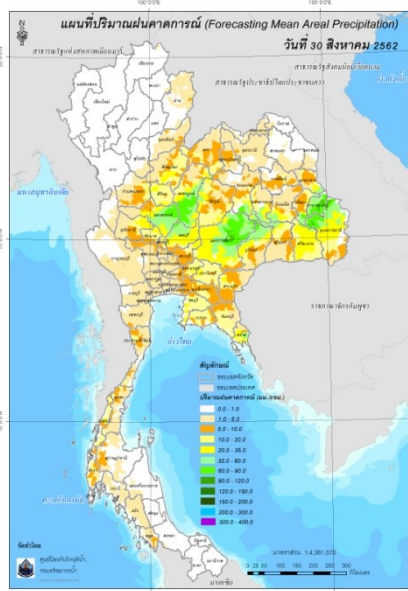
โดยศักยภาพในการรองรับน้ำฝนของพื้นที่จังหวัดน่าน อุตรดิตถ์ ร้อยเอ็ด อุบลราชธานี ศรีสะเกษ และ กาญจนบุรี สามารถรองรับปริมาณฝนได้น้อยกว่า 100 มม./6ชม

FFG หมายถึง ค่าความสามารถในการรองรับปริมาณฝนของพื้นที่นั้นๆ ก่อนที่จะเกิดสภาวะน้ำล้นตลิ่ง ที่จุดออกของปลายพื้นที่ โดยค่า FFG 06-hr หมายถึง ปริมาณฝนที่จะส่งผลให้เกิดสภาวะน้ำล้นตลิ่งที่ปลายลุ่มน้ำในอีก 6 ชั่วโมงข้างหน้า (มม./6ชม.)

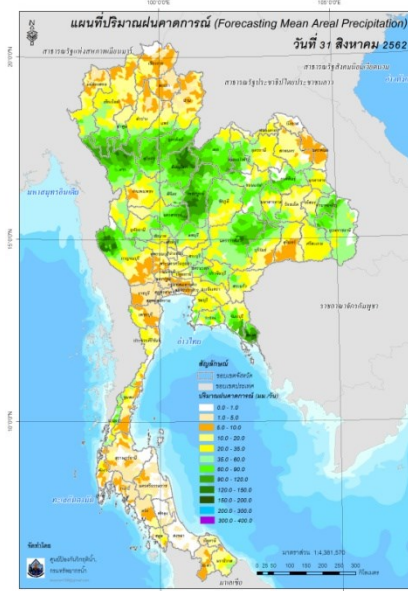
#### 5) ปริมาณฝนคาดการณ์ล่วงหน้า

ปริมาณฝนคาดการณ์ในวันที่ 30 สิงหาคม 2562 เวลา 13.00 น. บริเวณภาคเหนือ ภาค ตะวันออกเฉียงเหนือ ภาคตะวันออก และภาคใต้ จะมีปริมาณฝนสะสม 6 ชั่วโมงข้างหน้า 10 - 20 มม. ส่วน บริเวณจังหวัดนครสวรรค์ เพชรบูรณ์ ชัยภูมิ นครราชสีมา ขอนแก่น บุรีรัมย์ มหาสารคาม ร้อยเอ็ด ยโสธร อำนาจเจริญ และอุบลราชธานี จะมีปริมาณฝนสะสม 6 ชั่วโมงข้างหน้า 60 - 90 มม.

ปริมาณฝนคาดการณ์ในวันที่ 31 สิงหาคม 2562 เวลา 07.00 น. ทั่วทั้งประเทศไทยจะมีปริมาณฝน เพิ่มขึ้น บริเวณภาคเหนือ และภาคกลาง จะมีปริมาณฝนสะสม 24 ชั่วโมงข้างหน้า 5 - 10 มม. ส่วนบริเวณ ภาคใต้ จะมีปริมาณฝนสะสม 24 ชั่วโมงข้างหน้า 20 - 35 มม. และบริเวณภาคเหนือ ภาค ตะวันออกเฉียงเหนือ ภาคกลาง และภาคตะวันออก จะมีปริมาณฝนสะสม 24 ชั่วโมงข้างหน้า 60 - 90 มม. และบริเวณจังหวัดเชียงใหม่ ลำพูน ลำปางแพร่ น่าน อุตรดิตถ์ สุโขทัย พิษณุโลก ตาก เลย เพชรบูรณ์ นครสวรรค์ หนองบัวลำภู กาฬสินธุ์ อำนาจเจริญ นครราชสีมา จันทบุรี ตราด และกาญจนบุรี จะมีปริมาณฝน สะสม 24 ชั่วโมงข้างหน้า 90 - 120 มม.



ปริมาณฝนคาดการณ์ในวันที่ 30 สิงหาคม 2562

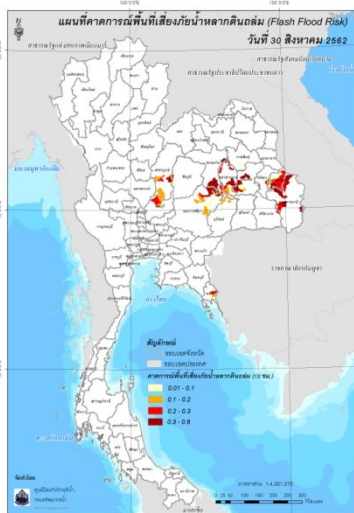


ปริมาณฝนคาดการณ์ในวันที่ 31 สิงหาคม 2562

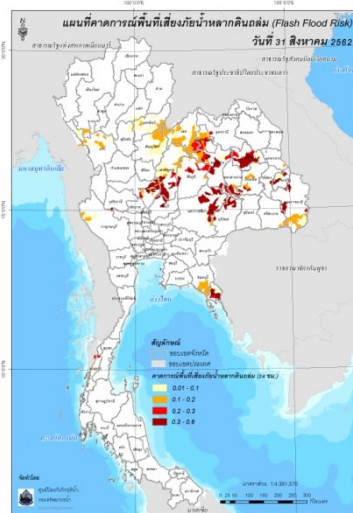
6) ความเสี่ยงจากน้ำท่วม

- การคาดการณ์พื้นที่เสี่ยงภัยน้ำหลากดินถล่มจากข้อมูล MRCFFGS วันที่ 30 สิงหาคม 2562 ในอีก 12 ชม. 24 ชม. และ 36 ชม. พบพื้นที่เสี่ยงบริเวณจังหวัดนครสวรรค์ เพชรบูรณ์ เลย หอนงบัวลำภู ขอนแก่น ชัยภูมิ นครราชสีมา มหาสารคาม กาฬสินธุ์ ร้อยเอ็ด อ่างนาจเจริญ อุบลราชธานี ตราด และระนอง

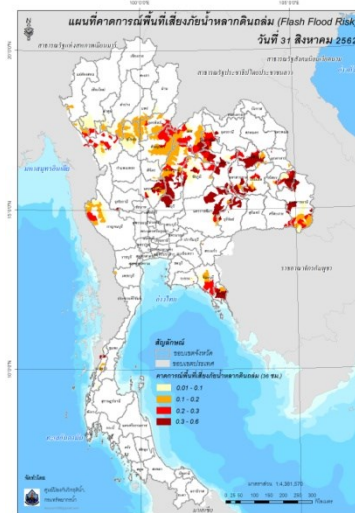
**แผนที่แสดงการคาดการณ์พื้นที่เสี่ยงภัยน้ำหลากดินถล่ม 30 สิงหาคม 2562**



วันที่ 30 ส.ค. 2562 (19:00 น.)



วันที่ 31 ส.ค. 2562 (07:00 น.)



วันที่ 31 ส.ค. 2562 (19:00 น.)

คำแนะนำ: ข้อมูลดังกล่าวเป็นการคาดการณ์พื้นที่เสี่ยงภัยน้ำหลาก โดยอาศัยข้อมูลปริมาณฝนจากดาวเทียม ดังนั้นรายงานฉบับนี้ควรใช้งานควบคู่ไปกับการตรวจวัดปริมาณฝนจริงภาคสนาม และข้อมูลจากเรดาร์ เพื่อประกอบการตัดสินใจ