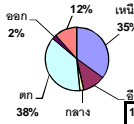


ปริมาณน้ำรวมทั้งหมด 70,921 ล้าน ลบ.ม. (100%)



เปรียบเทียบปริมาณน้ำรวมทั่วประเทศปี 62 และ 61

วันที่ 30 สิงหาคม 2562 เท่ากับ 40,275 ล้าน ลบ.ม. หรือ เท่ากับ 57%

วันที่ 30 สิงหาคม 2561 เท่ากับ 53,518 ล้าน ลบ.ม. หรือ เท่ากับ 75%

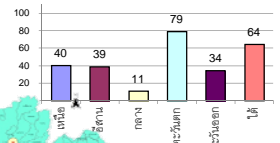
รายงานสรุปสภาพน้ำในอ่างเก็บน้ำขนาดใหญ่และขนาดกลาง

รายงานสถานการณ์ ณ. วันที่ 30 สิงหาคม 2562

ปริมาณน้ำในอ่างที่ใช้การได้ในสัปดาห์นี้ + มากกว่า / - น้อยกว่า สัปดาห์ก่อน 2,114.20 ล้าน ลบ.ม.

สรุปสถานการณ์ปริมาณน้ำในอ่างเก็บน้ำที่ใช้ในกิจกรรมทั่วประเทศ น้อยกว่าปริมาณน้ำที่ไหลเข้าอ่าง เมื่อเทียบกับสัปดาห์ที่ผ่านมา สถานการณ์อยู่ระหว่างเก็บกักน้ำ

% ปริมาณน้ำรวมแต่ละภาคปัจจุบัน



ภาค	สถานการณ์ปริมาณน้ำในอ่าง				ปริมาณน้ำเปลี่ยนแปลง (ล้าน ม.³)	สถานะ
	ลดลง (แห่ง)	คงที่ (แห่ง)	เพิ่มขึ้น (แห่ง)	รวม (แห่ง)		
ภาคเหนือ	-	-	7	7	756.00	ปริมาณน้ำในอ่างเก็บน้ำเพิ่มขึ้น
ภาคตะวันออกเฉียงเหนือ	-	3	9	12	496.00	ปริมาณน้ำในอ่างเก็บน้ำเพิ่มขึ้น
ภาคกลาง	1	1	1	3	10.00	ปริมาณน้ำในอ่างเก็บน้ำเพิ่มขึ้น
ภาคตะวันตก	-	-	2	2	679.00	ปริมาณน้ำในอ่างเก็บน้ำเพิ่มขึ้น
ภาคตะวันออก	5	-	5	10	47.20	ปริมาณน้ำในอ่างเก็บน้ำเพิ่มขึ้น
ภาคใต้	1	-	3	4	126.00	ปริมาณน้ำในอ่างเก็บน้ำเพิ่มขึ้น
รวมทั้งประเทศ	7	4	27	38	2114.20	ปริมาณน้ำในอ่างเก็บน้ำเพิ่มขึ้น

สรุปสถานการณ์ปริมาณน้ำในอ่างน้ำ

คงที่	4	อ่าง
ลดลง	7	อ่าง
เพิ่มขึ้น	27	อ่าง

ภาค	อ่างเก็บน้ำ	ความจุที่ (ล้าน ม.³)	ปริมาณน้ำที่ใช้งานได้ (ล้าน ม.³)	ใช้การได้จริง (ล้าน ม.³)	ปริมาณน้ำรวม วันที่ 30 สิงหาคม 2561		ปัจจุบัน วันที่ 30 สิงหาคม 2562				สัปดาห์ก่อน วันที่ 24 สิงหาคม 2562				ปริมาณน้ำ + เพิ่มขึ้น - ลดลง (ล้าน ม.³)	สถานการณ์ในอ่าง	
					%	%	ปริมาณน้ำรวม		ปริมาณน้ำใช้การได้จริง		ปริมาณน้ำรวม		ปริมาณน้ำใช้การได้จริง				
							ปริมาณน้ำ (ล้าน ม.³)	%	ปริมาณน้ำ (ล้าน ม.³)	%	ปริมาณน้ำ (ล้าน ม.³)	%	ปริมาณน้ำ (ล้าน ม.³)	%			
ภาคเหนือ (7)																	
1	ภูมิพล (2)	13,462	3,800	9,662	8,146	61%	4,804	36%	1,004	7%	4594	34%	794	6%	210.00	เพิ่มขึ้น	
2	สิริกิติ์ (2)	9,510	2,850	6,660	7,206	76%	4,616	49%	1,766	19%	4161	44%	1,311	14%	455.00	เพิ่มขึ้น	
3	แม่งัด	265	12	253	146	55%	121	46%	109	41%	108	41%	96	36%	13.00	เพิ่มขึ้น	
4	แมกวง	263	14	249	100	38%	69	26%	55	21%	64	24%	50	19%	5.00	เพิ่มขึ้น	
5	กัวลม	106	3	103	40	38%	73	69%	70	66%	66	62%	63	59%	7.00	เพิ่มขึ้น	
6	กวดหมา	170	6	164	129	76%	85	50%	79	46%	65	38%	59	35%	20.00	เพิ่มขึ้น	
7	แควน้อย	939	43	896	443	47%	226	24%	183	19%	180	19%	137	15%	46.00	เพิ่มขึ้น	
	แม่จอก	110	16	94	34	31%	32	29%	16	15%	31	28%	15	14%	1.00	เพิ่มขึ้น	
รวมภาคเหนือ		34.85%	24,825	6,744	18,081	65%	10,026	40%	3,266	13%	9269	37%	2,510	10%	756.00	เพิ่มขึ้น	
ภาคตะวันออกเฉียงเหนือ (12)																	
8	ห้วยหลวง	136	7	129	58	43%	45	33%	38	28%	33	24%	26	19%	12.00	เพิ่มขึ้น	
9	น้ำจูน	520	45	475	573	110%	260	50%	215	41%	224	43%	179	34%	36.00	เพิ่มขึ้น	
10	น้ำพอง (2)	165	8	157	126	76%	58	35%	50	30%	46	28%	38	23%	12.00	เพิ่มขึ้น	
11	จตุรพักตรพิมาน (2)	164	37	127	101	62%	42	26%	5	3%	41	25%	4	2%	1.00	เพิ่มขึ้น	
12	ลูนารัตน์ (2)	2,431	581	1,850	673	28%	540	22%	-	0%	533	22%	-	0%	-	คงที่	
13	ลำปาว	1,980	100	1,880	1,290	65%	751	38%	651	33%	453	23%	353	18%	298.00	เพิ่มขึ้น	
14	ลำตะคอง	314	22	292	227	72%	143	46%	121	39%	141	45%	119	38%	2.00	เพิ่มขึ้น	
15	ลำพระเพลิง	155	1	154	72	46%	17	11%	16	10%	17	11%	16	10%	-	คงที่	
16	มูลนง	141	7	134	75	53%	31	22%	24	17%	29	21%	22	16%	2.00	เพิ่มขึ้น	
17	ลำตะของ	275	7	268	132	48%	57	21%	50	18%	53	19%	46	17%	4.00	เพิ่มขึ้น	
18	ลำน้ำมูล	121	3	118	40	33%	14	12%	11	9%	14	12%	11	9%	-	คงที่	
19	สิรินธร (2)	1,966	831	1,135	1,243	63%	1,299	66%	468	24%	1,170	60%	339	17%	129.00	เพิ่มขึ้น	
รวมภาคตะวันออกเฉียงเหนือ		11.80%	8,369	1,649	6,720	55%	3,256	39%	1,649	20%	2,754	33%	1,153	14%	496.00	เพิ่มขึ้น	
ภาคกลาง (3)																	
20	ป่าสักชลสิทธิ์	960	3	957	352	37%	42	4%	39	4%	31	3%	28	3%	11.00	เพิ่มขึ้น	
21	ห้วยเสลา	160	17	143	40	25%	36	23%	19	12%	36	23%	19	12%	-	คงที่	
22	กระเสียว	240	40	200	142	59%	65	27%	25	10%	66	28%	26	11%	-1.00	ลดลง	
รวมภาคกลาง		1.92%	1,360	60	1,300	39%	143	11%	83	6%	133	10%	73	5%	10.00	เพิ่มขึ้น	
ภาคตะวันตก (2)																	
23	ศรีนครินทร์ (2)	17,745	10,265	7,480	16,025	90%	14,250	80%	3,985	22%	14,090	79%	3,825	22%	160.00	เพิ่มขึ้น	
24	วชิราลงกรณ์ (2)	8,860	3,012	5,848	8,296	94%	6,767	76%	3,755	42%	6,248	71%	3,236	37%	519.00	เพิ่มขึ้น	
รวมภาคตะวันตก		37.51%	26,605	13,277	13,328	91%	21,018	79%	7,740	29%	20,338	76%	7,061	27%	679.00	เพิ่มขึ้น	
ภาคตะวันออก (6+4)																	
25	ขุนด่าน	224	5.00	219	194	87%	92	41%	87	39%	74	33%	69	31%	18.00	เพิ่มขึ้น	
26	คลองสิปปัตน	420	30.00	390	237	56%	51	12%	21	5%	50	12%	20	5%	1.00	เพิ่มขึ้น	
27	บางพระ (3)	117	12.00	105	62	53%	41	35%	29	25%	40	34%	28	24%	1.00	เพิ่มขึ้น	
28	หนองปลาไหล (3)	164	13.75	150	105	64%	87	53%	73	45%	89	54%	75	46%	-2.00	ลดลง	
29	ประแสร์ (3)	295	20.00	275	190	64%	126	43%	106	36%	128	43%	108	37%	-2.00	ลดลง	
30	มาบประชัน (3)	17	0.72	16	11	64%	7	43%	6	38%	7	44%	6.61	40%	-0.25	ลดลง	
31	หนองค้อ (3)	21	1.00	20	10	49%	6	28%	5	23%	6	28%	4.98	23%	0.05	เพิ่มขึ้น	
32	คลองกรวย (3)	79	3.00	76	45	57%	22	28%	19	24%	23	29%	20.33	26%	-0.91	ลดลง	
33	คลองใหญ่ (3)	45	3.00	42	24	54%	17	37%	14	31%	18	39%	14.66	32%	-0.69	ลดลง	
34	เขื่อนลพบุรี	295	19.00	276	236	80%	119	40%	100	34%	86	29%	67.00	23%	33.00	เพิ่มขึ้น	
รวมภาคตะวันออก		2.37%	1,678	1,07	1,570	66%	568	34%	461	27%	521	31%	414	25%	47.20	เพิ่มขึ้น	
ภาคใต้ (4)																	
35	แก่งกระจาน	710	65	645	760	107%	545	77%	480	68%	501	71%	436	61%	44.00	เพิ่มขึ้น	
36	ประจักษ์	391	18	373	319	82%	273	70%	255	65%	253	65%	235	60%	20.00	เพิ่มขึ้น	
37	รัชชประภา (2)	5,639	1,352	4,287	4,886	87%	3,670	65%	2,318	41%	3,601	64%	2,249	40%	69.00	เพิ่มขึ้น	
38	บางลาง (2)	1,454	276	1,178	730	50%	775	53%	499	34%	782	54%	506	35%	-7.00	ลดลง	
รวมภาคใต้		11.55%	8,194	1,711	6,483	82%	5,263	64%	3,552	43%	5,137	63%	3,426	42%	126.00	เพิ่มขึ้น	
รวมทั้งประเทศ		100%(38)	71,031	23,548	47,482	53,518	75%	40,275	57%	16,751	24%	38,152	54%	14,637	21%	2,114.20	เพิ่มขึ้น

ที่มาข้อมูล : ตารางสรุปสภาพน้ำในอ่างเก็บน้ำขนาดใหญ่ทั่วประเทศ และตารางสรุปสภาพน้ำในอ่างเก็บน้ำภาคตะวันออกเฉียงเหนือ กรมชลประทาน

หมายเหตุ :

- อ่างเก็บน้ำขนาดใหญ่ หมายถึง อ่างเก็บน้ำที่มีความจุตั้งแต่ 100 ล้าน ลบ.ม. ขึ้นไป
- เป็นอ่างเก็บน้ำอยู่ในความรับผิดชอบของการไฟฟ้าฝ่ายผลิตแห่งประเทศไทย(10) นอกนั้นอยู่ในความรับผิดชอบของกรมชลประทาน (28)
- เป็นอ่างเก็บน้ำขนาดกลางที่มีความสำคัญต่อการอุตสาหกรรมและการประปา ของลุ่มน้ำชายฝั่งทะเลตะวันออก
- ที่มา : กรมชลประทาน และการไฟฟ้าฝ่ายผลิตแห่งประเทศไทย
- จังหวัดที่มีอ่างเก็บน้ำขนาดใหญ่มีจำนวน 26 จังหวัด ไม่มี 50 จังหวัด

รศ. นายถิษฐ์ ระดมเกียรติของอ่าง



ศูนย์เขื่อน



ศูนย์ป้องกันอุทกภัย กรมทรัพยากรน้ำ

ลำดับของเขื่อนตามความจุ

- ศรีนครินทร์ 2.ภูมิพล 3.สิริกิติ์ 4.วชิราลงกรณ์ 5.รัชชประภา
- 6.ลูนารัตน์ 7.สิรินธร 8.บางลาง 9.ลำปาว 10.ป่าสัก

ลำดับของเขื่อนตามปริมาณน้ำใช้การได้

- 1.ภูมิพล 2.ศรีนครินทร์ 3.สิริกิติ์ 4.วชิราลงกรณ์ 5.รัชชประภา
- 6.ลำปาว 7.ลูนารัตน์ 8.บางลาง 9.สิรินธร 10.ป่าสัก