

รายงานสถานการณ์น้ำลุ่มน้ำยมและน่าน

วันที่ 3 กันยายน 2562

1) สภาพภูมิอากาศ

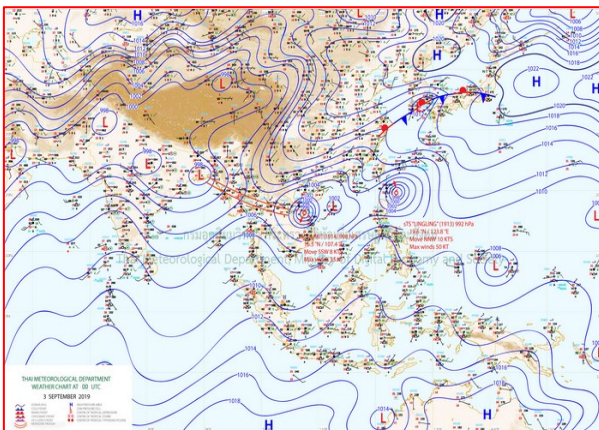
ลักษณะอากาศทั่วไป (ที่มา: กรมอุตุนิยมวิทยา)

พยากรณ์อากาศ 24 ชั่วโมงข้างหน้า ประเทศไทยมีฝนฟ้าคะนองหลายพื้นที่และมีฝนตกหนักบางแห่ง โดยภาคตะวันออกเฉียงเหนือและภาคตะวันออกมีฝนตกหนักถึงหนักมาก ขอให้ประชาชนบริเวณพื้นที่เสี่ยงภัยที่ลาดเชิงเขาใกล้ทางน้ำไหล ระวังอันตรายจากฝนตกหนักและฝนที่ตกสะสมซึ่งอาจทำให้เกิดน้ำท่วมฉับพลัน น้ำป่าไหลหลากไว้ด้วย สำหรับทะเลอันดามันตอนบนและอ่าวไทยตอนบนมีคลื่นสูง 2-3 เมตร บริเวณที่มีฝนฟ้าคะนองคลื่นสูงมากกว่า 3 เมตร ชาวเรือบริเวณทะเลอันดามันและอ่าวไทยตอนบนควรเดินเรือด้วยความระมัดระวัง โดยหลีกเลี่ยงการเดินเรือบริเวณที่มีฝนฟ้าคะนอง และเรือเล็กควรออกจากฝั่งในระยะนี้ไว้ด้วย

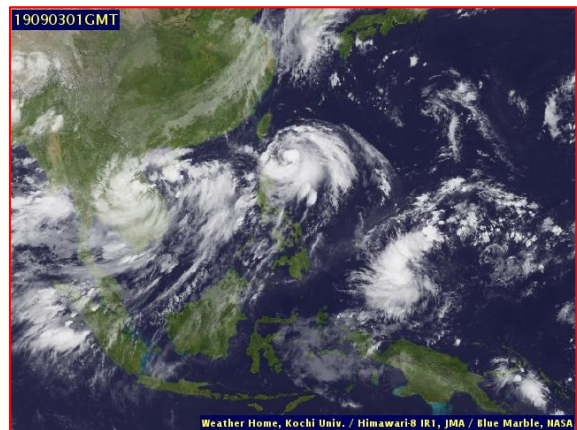
อนึ่ง เมื่อเวลา 04.00 น. พายุระดับ 3 (โซนร้อน) “คากิ” มีศูนย์กลางอยู่บริเวณเมืองเว้ ชายฝั่งประเทศเวียดนาม กำลังเคลื่อนตัวทางทิศตะวันตกเฉียงใต้อย่างช้าๆ สำหรับผู้ที่เดินทางไปเกาะไหหลำ ประเทศจีน และประเทศเวียดนามควรตรวจสอบสภาพอากาศก่อนเดินทางด้วย

สำหรับพายุระดับ 3 (โซนร้อน) “เหล่งเหล่ง” บริเวณด้านตะวันออกของประเทศฟิลิปปินส์ มีแนวโน้มเคลื่อนตัวไปทางด้านตะวันออกของไต้หวัน ประเทศจีน โดยไม่มีผลกระทบโดยตรงต่อประเทศไทย ขอให้ผู้ที่เดินทางบริเวณดังกล่าวตรวจสอบสภาพอากาศก่อนเดินทางด้วย

มีเมฆมาก กับมีฝนฟ้าคะนอง ร้อยละ 80 ของพื้นที่ และมีฝนตกหนักบางแห่ง บริเวณจังหวัดเชียงราย พะเยา ลำปาง แพร่ น่าน อุตรดิตถ์ พิษณุโลก พิจิตร เพชรบูรณ์ ตาก สุโขทัย และกำแพงเพชร อุณหภูมิต่ำสุด 22-24 องศาเซลเซียส อุณหภูมิสูงสุด 31-33 องศาเซลเซียส ผลคาดการณ์ปริมาณน้ำฝนล่วงหน้า 1-7 วัน มีฝนฟ้าคะนอง ร้อยละ 60-80 ของพื้นที่ และมีฝนตกหนักบางแห่ง ตลอดช่วง โดยในช่วงวันที่ 2 - 3 ก.ย. มีฝนตกหนักถึงหนักมากบางแห่ง อุณหภูมิต่ำสุด 22-26 องศาเซลเซียส อุณหภูมิสูงสุด 29-35 องศาเซลเซียส



แผนที่อากาศ วันที่ 3 ก.ย. 2562 เวลา 07.00 น.



ภาพถ่ายจากดาวเทียม วันที่ 3 ก.ย. 2562

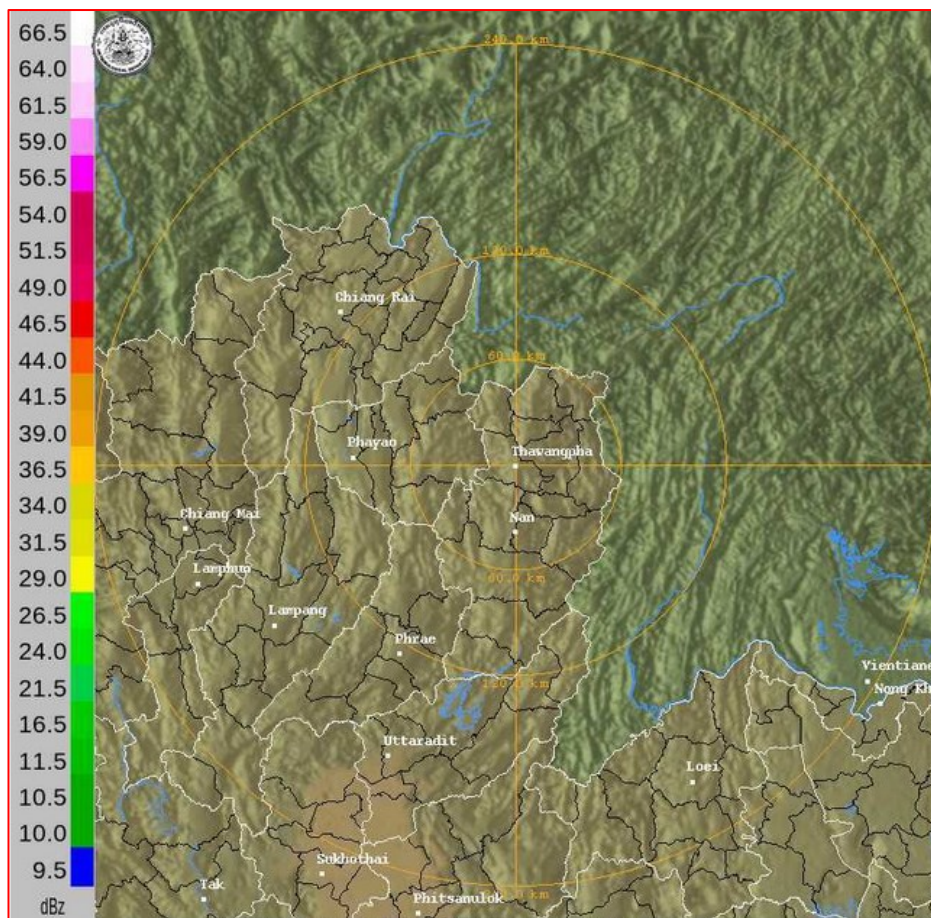
2) สถานการณ์ฝน

จากข้อมูลสถานการณ์ฝนในพื้นที่ลุ่มน้ำยมและน่านของวันที่ 3 กันยายน 2562 จากกรมทรัพยากรน้ำ กรมอุตุนิยมวิทยา กรมชลประทาน และสถาบันสารสนเทศทรัพยากรน้ำและการเกษตร (องค์การมหาชน) พบว่า มีปริมาณฝนตกในพื้นที่ลุ่มน้ำยมและน่าน บริเวณจ.แพร่ จ.น่าน จ.สุโขทัย จ.พิษณุโลก จ.พิจิตร มีปริมาณฝน 0.5 – 115.0 มม.

ข้อมูลสถานการณ์ฝนในพื้นที่ลุ่มน้ำยมและน่าน ณ วันที่ 3 กันยายน 2562 เวลา 07.00 น.

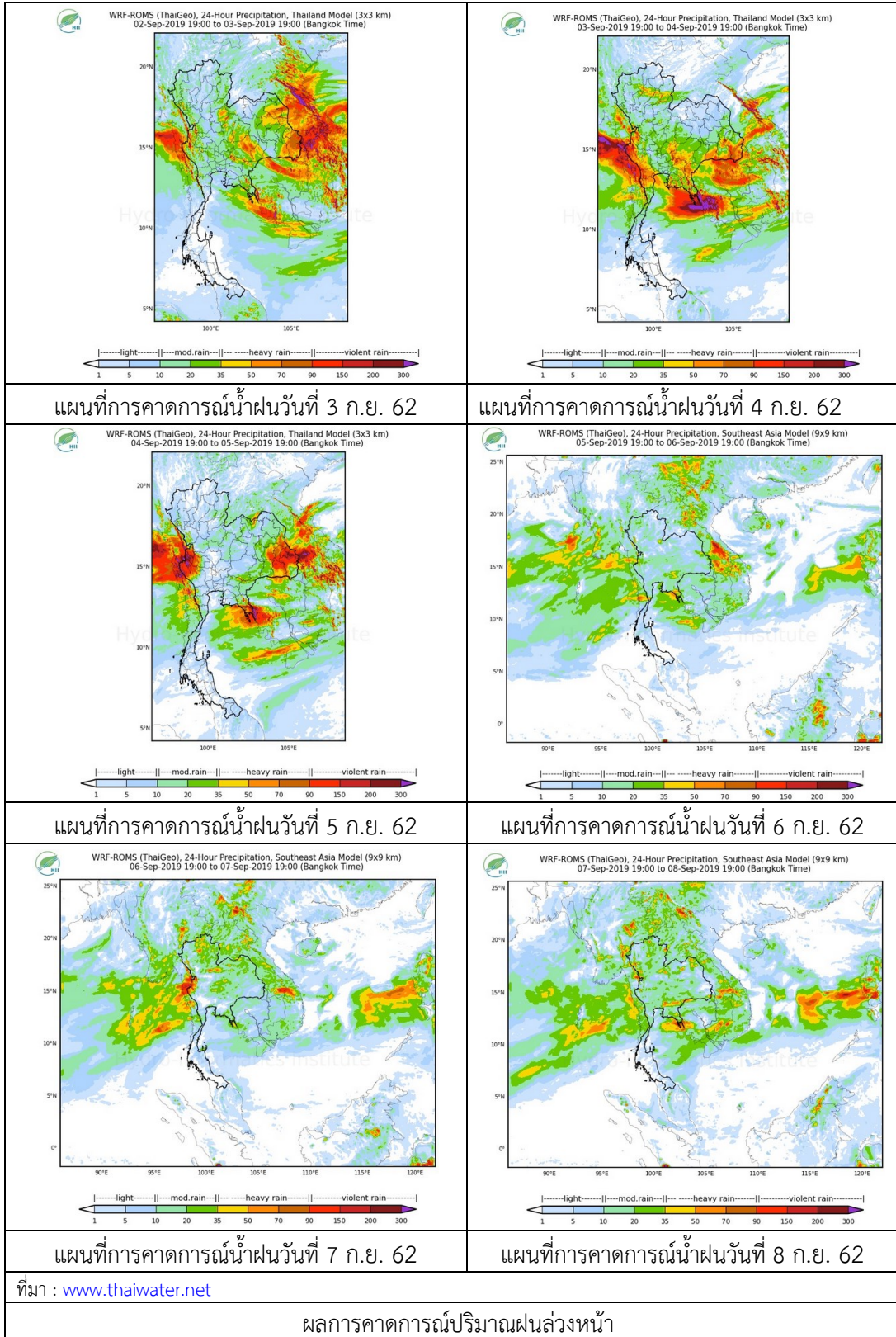
ลำดับ	สถานี	3 ก.ย. 2562
1	อ.เด่นชัย จ.แพร่	115.0
2	อ.บ้านหลวง จ.น่าน	34.1
3	อ.เมือง จ.อุตรดิตถ์	40.9
4	อ.ศรีสัชชนาลัย จ.สุโขทัย	21.5
5	อ.วังทอง จ.พิษณุโลก	11.7
6	อ.บางมูลนาก จ.พิจิตร	55.0

หมายเหตุ “ฝน” คือ ฝนวัดปริมาณไม่ได้ (ต่ำกว่า 0.1 มิลลิเมตร)



ภาพเรดาร์ตรวจอากาศ “น่าน” ณ วันที่ 3 กันยายน 2562 (ที่มา : กรมอุตุนิยมวิทยา)

สถานการณ์น้ำฝน



3) ข้อมูลปริมาณน้ำในลำน้ำ

ปัจจุบันสถานการณ์น้ำในลุ่มน้ำยมอยู่ในภาวะเฝ้าระวังน้ำท่วม ระดับน้ำในลำน้ำส่วนใหญ่มีแนวโน้มเพิ่มขึ้น และสถานการณ์น้ำในลำน้ำน่านอยู่ในภาวะปกติ ระดับน้ำในลำน้ำส่วนใหญ่มีแนวโน้มเพิ่มขึ้น

สถานการณ์น้ำท่า (30 ส.ค. - 3 ก.ย. 2562 ที่มา: กรมชลประทาน)

สถานี	แม่น้ำ	อำเภอ	จังหวัด	ระดับตลิ่ง	ศุกร์	เสาร์	อาทิตย์	จันทร์	อังคาร
				ปริมาณน้ำ (ลบ.ม./วิ.)	30 ส.ค.	31 ส.ค.	1 ก.ย.	2 ก.ย.	3 ก.ย.
Y.14	ยม	ศรีสัชชนาลัย	สุโขทัย	12.00	4.83	4.80	6.38	7.74	8.46
				2,319	321.50	318.20	531.10	789.70	971.20
Y.16	ยม	บางระกำ	พิษณุโลก	7.00	6.35	6.70	6.99	7.06	7.13
				207.0	166.80	181.80	195.10	198.50	201.90
Y.5	ยม	โพทะเล	พิจิตร	8.25	5.01	5.27	5.68	6.07	6.39
				652	199.40	214.80	241.00	268.60	293.20
N.60	น่าน	ตรอน	อุดรดิตถ์	9.70	0.47	0.58	1.59	3.09	2.44
				2,055	60.56	79.64	271.30	456.60	365.10
N.27A	น่าน	พรหม พิราม	พิษณุโลก	9.17	1.14	1.17	1.28	3.95	4.47
				476	87.74	89.57	96.57	327.90	375.60
N.7A	น่าน	บางมูลนาก	พิจิตร	10.78	3.50	3.60	4.32	5.33	6.81
				1,152	258.10	266.70	336.30	449.40	577.10

*** ยังไม่ได้รับรายงาน



สถานีสะพานพระแม่ย่า อ.เมือง จ.สุโขทัย
(ลุ่มน้ำยม)



สถานีสะพานเฉลิมพระเกียรติ อ.บางมูลนาก จ.พิจิตร
(ลุ่มน้ำน่าน)

ปริมาณน้ำในลำน้ำในพื้นที่ลุ่มน้ำยมและน่าน

4) สรุป

- สถานการณ์น้ำในลุ่มน้ำยมอยู่ในภาวะเฝ้าระวังน้ำท่วม ระดับน้ำในลำน้ำส่วนใหญ่มีแนวโน้มเพิ่มขึ้น
- สถานการณ์น้ำในลุ่มน้ำน่านอยู่ในภาวะปกติ ระดับน้ำในลำน้ำส่วนใหญ่มีแนวโน้มเพิ่มขึ้น