

# รายงานสถานการณ์น้ำลุ่มน้ำยมและน่าน

## วันที่ 4 กันยายน 2562

### 1) สภาพภูมิอากาศ

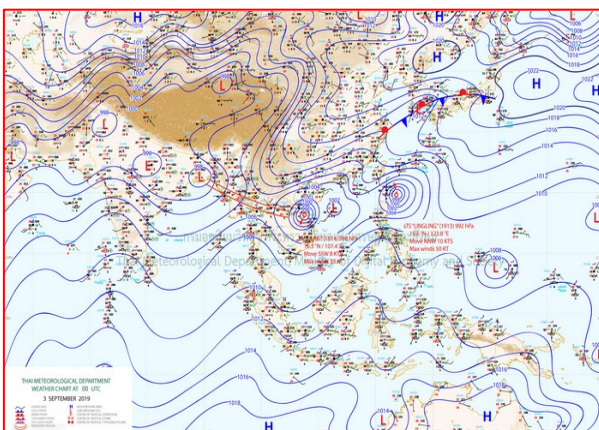
#### ลักษณะอากาศทั่วไป (ที่มา: กรมอุตุนิยมวิทยา)

พยากรณ์อากาศ 24 ชั่วโมงข้างหน้า ประเทศไทยมีฝนตกหนักบางแห่ง ในภาคเหนือ ภาคตะวันออกเฉียงเหนือ ภาคกลาง ภาคตะวันออก และภาคใต้ฝั่งตะวันตก ขอให้ประชาชนบริเวณพื้นที่เสี่ยงภัยที่ลาดเชิงเขาใกล้ทางน้ำไหล ระวังอันตรายจากฝนตกหนักและฝนที่ตกสะสมซึ่งอาจทำให้เกิดน้ำท่วมฉับพลัน น้ำป่าไหลหลากไว้ด้วย สำหรับทะเลอันดามันตอนบนและอ่าวไทยตอนบนมีคลื่นสูง 2-3 เมตร บริเวณที่มีฝนฟ้าคะนองคลื่นสูงมากกว่า 3 เมตร ชาวเรือบริเวณทะเลอันดามันและอ่าวไทยตอนบนควรเดินเรือด้วยความระมัดระวัง โดยหลีกเลี่ยงการเดินเรือบริเวณที่มีฝนฟ้าคะนอง และเรือเล็กควรงดออกจากฝั่งในระยะนี้

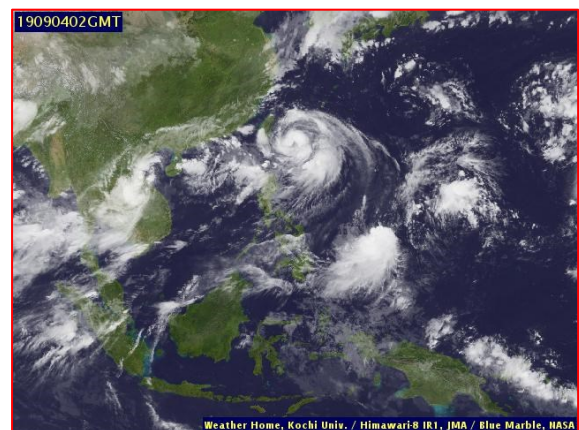
อนึ่ง เมื่อเวลา 04.00 น ของวันนี้ (4 ก.ย. 2562) พายุระดับ 2 (ดีเปรสชัน) “คากิ” ในทะเลทะเลจีนใต้ เคลื่อนตัวไปทางเหนือค่อนทางตะวันออกเล็กน้อย อย่างช้าๆ ออกจากประเทศเวียดนามเข้าสู่ทะเลจีนใต้ตอนบนในระยะต่อไป ผู้ที่จะเดินทางไปประเวียดนาม ควรตรวจสอบสภาพอากาศก่อนเดินทางด้วย

สำหรับพายุระดับ 4 (ไซนร้อนกำลังแรง) “เหล่งเหล่ง” บริเวณด้านตะวันออกเฉียงเหนือของประเทศฟิลิปปินส์ ได้ทวีกำลังแรงขึ้นเป็นพายุระดับ 5 (ไต้ฝุ่น) “เหล่งเหล่ง” แล้วเมื่อเวลา 01.00 น.(4 ก.ย. 2562) และมีแนวโน้มเคลื่อนตัวผ่านทางด้านตะวันออกของไต้หวัน ประเทศจีน สู่ทะเลจีนตะวันออกในระยะต่อไป โดยไม่มีผลกระทบต่อประเทศไทย ขอให้ผู้ที่เดินทางไปบริเวณดังกล่าวตรวจสอบสภาพอากาศก่อนเดินทางด้วย

มีเมฆมาก กับมีฝนฟ้าคะนอง ร้อยละ 60 ของพื้นที่ และมีฝนตกหนักบางแห่ง บริเวณจังหวัดน่าน แพร่ อุตรดิตถ์ พิจนุโลก เพชรบูรณ์ และตาก อุณหภูมิต่ำสุด 23-25 องศาเซลเซียส อุณหภูมิสูงสุด 31-34 องศาเซลเซียส ผลคาดการณ์ปริมาณน้ำฝนล่วงหน้า 1-7 วัน มีฝนฟ้าคะนอง ร้อยละ 60-80 ของพื้นที่ และมีฝนตกหนักบางแห่ง ตลอดช่วง โดยในช่วงวันที่ 3 - 4 ก.ย. มีฝนตกหนักถึงหนักมากบางแห่ง อุณหภูมิต่ำสุด 22-26 องศาเซลเซียส อุณหภูมิสูงสุด 29-35 องศาเซลเซียส



แผนที่อากาศ วันที่ 4 ก.ย. 2562 เวลา 07.00 น.



ภาพถ่ายจากดาวเทียม วันที่ 4 ก.ย. 2562

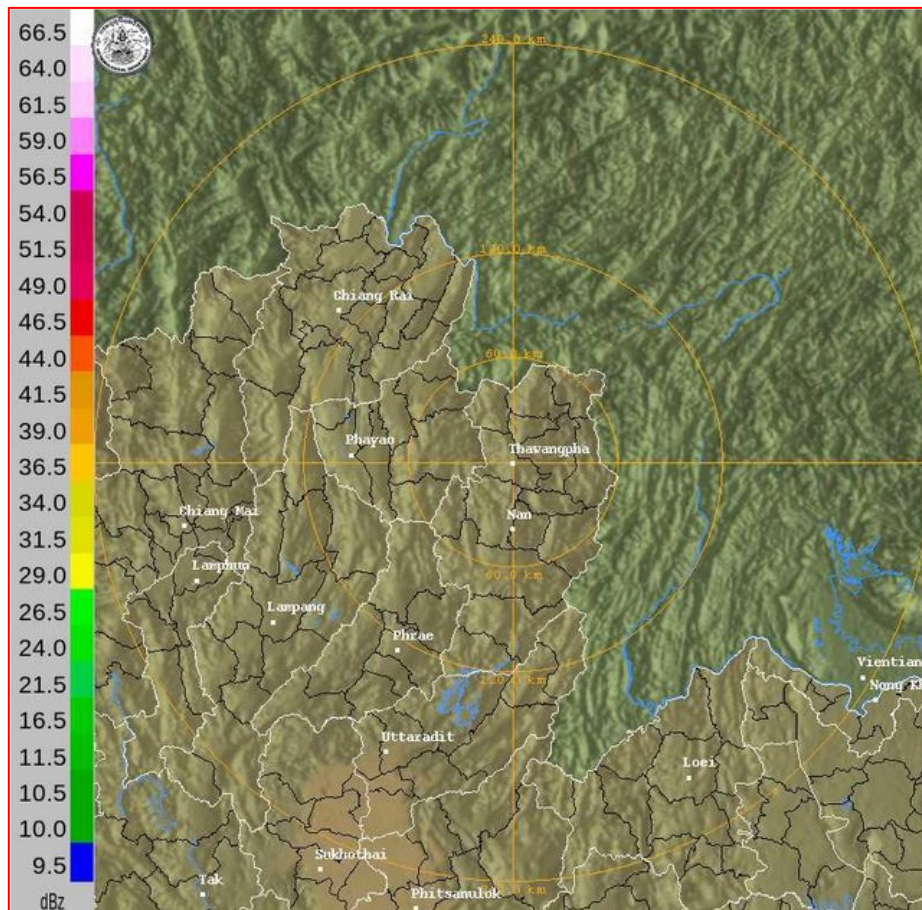
2) สถานการณ์ฝน

จากข้อมูลสถานการณ์ฝนในพื้นที่ลุ่มน้ำยมและน่านของวันที่ 4 กันยายน 2562 จากกรมทรัพยากรน้ำ กรมอุตุนิยมวิทยา กรมชลประทาน และสถาบันสารสนเทศทรัพยากรน้ำและการเกษตร (องค์การมหาชน) พบว่า มีปริมาณฝนตกในพื้นที่ลุ่มน้ำยมและน่าน บริเวณจ.แพร่ จ.น่าน จ.สุโขทัย จ.พิษณุโลก จ.พิจิตร มีปริมาณฝน 0.2 – 52.4 มม.

ข้อมูลสถานการณ์ฝนในพื้นที่ลุ่มน้ำยมและน่าน ณ วันที่ 4 กันยายน 2562 เวลา 07.00 น.

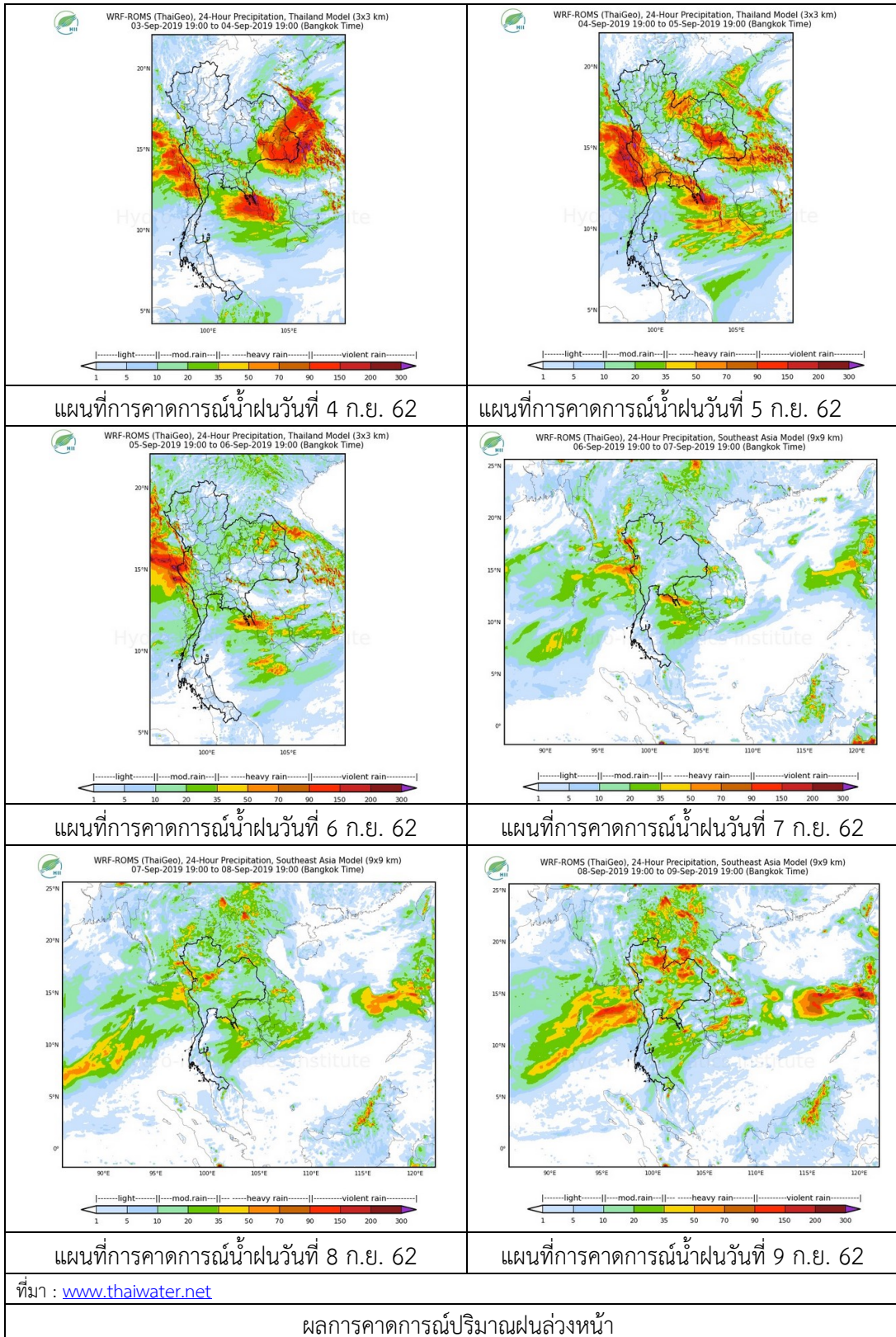
ลำดับ	สถานี	4 ก.ย. 2562
1	อ.สูงเม่น จ.แพร่	52.4
2	อ.น่าน้อย จ.น่าน	50.1
3	อ.เมือง จ.อุตรดิตถ์	3.5
4	อ.ศรีสำโรง จ.สุโขทัย	0.2
5	อ.ชาติตระการ จ.พิษณุโลก	17.2

หมายเหตุ “ฝน” คือ ฝนวัดปริมาณไม่ได้ (ต่ำกว่า 0.1 มิลลิเมตร)



ภาพเรดาร์ตรวจอากาศ “น่าน” ณ วันที่ 4 กันยายน 2562 (ที่มา : กรมอุตุนิยมวิทยา)

สถานการณ์น้ำฝน



### 3) ข้อมูลปริมาณน้ำในลำน้ำ

ปัจจุบันสถานการณ์น้ำในลุ่มน้ำยมอยู่ในภาวะเฝ้าระวังน้ำท่วม ระดับน้ำในลำน้ำส่วนใหญ่มีแนวโน้มเพิ่มขึ้น และสถานการณ์น้ำในลำน้ำน่านอยู่ในภาวะปกติ ระดับน้ำในลำน้ำส่วนใหญ่มีแนวโน้มเพิ่มขึ้น

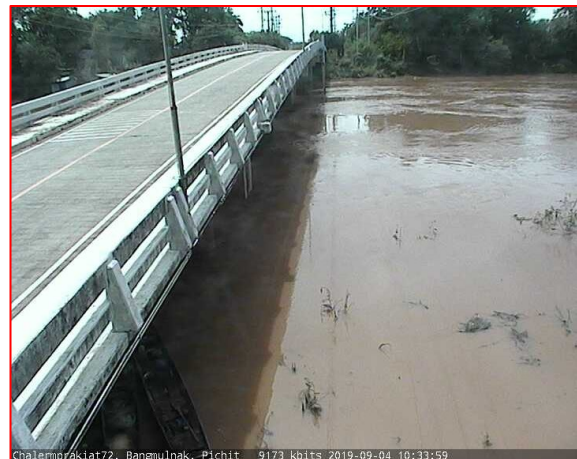
สถานการณ์น้ำท่า (31 ส.ค. - 4 ก.ย. 2562 ที่มา: กรมชลประทาน)

สถานี	แม่น้ำ	อำเภอ	จังหวัด	ระดับตลิ่ง	เสาร์	อาทิตย์	จันทร์	อังคาร	พุธ
				ปริมาณน้ำ (ลบ.ม./วิ.)	31 ส.ค.	1 ก.ย.	2 ก.ย.	3 ก.ย.	4 ก.ย.
Y.14	ยม	ศรีสัชชนาลัย	สุโขทัย	12.00	4.80	6.38	7.74	8.46	8.67
				2,319	318.20	531.10	789.70	971.20	1031.00
Y.16	ยม	บางระกำ	พิษณุโลก	7.00	6.70	6.99	7.06	7.13	7.22
				207.0	181.80	195.10	198.50	201.90	206.30
Y.5	ยม	โพทะเล	พิจิตร	8.25	5.27	5.68	6.07	6.39	6.57
				652	214.80	241.00	268.60	293.20	307.90
N.60	น่าน	ตรอน	อุดรดิตถ์	9.70	0.58	1.59	3.09	2.44	2.21
				2,055	79.64	271.30	456.60	365.10	337.10
N.27A	น่าน	พรหม พิราม	พิษณุโลก	9.17	1.17	1.28	3.95	4.47	4.27
				476	89.57	96.57	327.90	375.60	356.60
N.7A	น่าน	บางมูลนาก	พิจิตร	10.78	3.60	4.32	5.33	6.81	7.72
				1,152	266.70	336.30	449.40	577.10	669.40

\*\*\* ยังไม่ได้รับรายงาน



สถานีสะพานพระแม่ย่า อ.เมือง จ.สุโขทัย  
(ลุ่มน้ำยม)



สถานีสะพานเฉลิมพระเกียรติ อ.บางมูลนาก จ.พิจิตร  
(ลุ่มน้ำน่าน)

ปริมาณน้ำในลำน้ำในพื้นที่ลุ่มน้ำยมและน่าน

### 4) สรุป

- สถานการณ์น้ำในลุ่มน้ำยมอยู่ในภาวะเฝ้าระวังน้ำท่วม ระดับน้ำในลำน้ำส่วนใหญ่มีแนวโน้มเพิ่มขึ้น
- สถานการณ์น้ำในลุ่มน้ำน่านอยู่ในภาวะปกติ ระดับน้ำในลำน้ำส่วนใหญ่มีแนวโน้มเพิ่มขึ้น