

รายงานสถานการณ์น้ำลุ่มน้ำบางปะกง-ปราจีนบุรี

วันที่ 4 กันยายน 2562

1) สภาพภูมิอากาศ (ที่มา : กรมอุตุนิยมวิทยา)

ลักษณะอากาศทั่วไป

พยากรณ์อากาศ 24 ชั่วโมงข้างหน้า ประเทศไทยมีฝนตกหนักบางแห่ง ในภาคเหนือ ภาคตะวันออกเฉียงเหนือ ภาคกลาง ภาคตะวันออก และภาคใต้ฝั่งตะวันตก สำหรับทะเลอันดามันตอนบนและอ่าวไทยตอนบนมีคลื่นสูง 2-3 เมตร บริเวณที่มีฝนฟ้าคะนองคลื่นสูงมากกว่า 3 เมตร

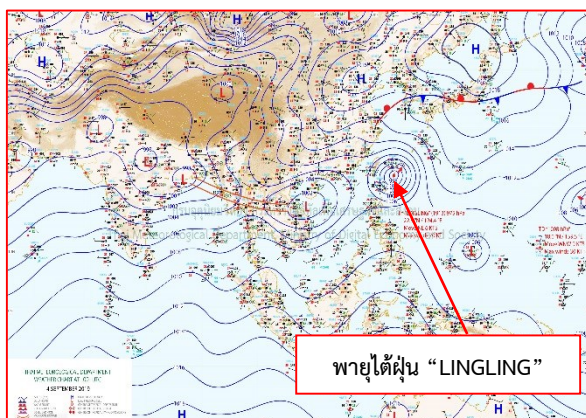
อนึ่ง เมื่อเวลา 04.00 น ของวันนี้ (4 ก.ย. 2562) พายุระดับ 2 (ดีเปรสชัน) “คาจิกิ” ในทะเลทะเลจีนใต้ เคลื่อนตัวไปทางเหนือค่อนทางตะวันออกเล็กน้อย อย่างช้าๆ ออกห่างจากประเทศเวียดนามเข้าสู่ทะเลจีนใต้ตอนบนในระยะต่อไป

สำหรับพายุระดับ 4 (โซนร้อนกำลังแรง) “เหล่งเหล่ง” บริเวณด้านตะวันออกเฉียงเหนือของประเทศฟิลิปปินส์ ได้ทวีกำลังแรงขึ้นเป็นพายุระดับ 5 (ไต้ฝุ่น) “เหล่งเหล่ง” แล้วเมื่อเวลา 01.00 น.(4 ก.ย. 2562) และมีแนวโน้มเคลื่อนตัวผ่านทางด้านตะวันออกของไต้หวัน ประเทศจีน สู่ทะเลจีนตะวันออกในระยะต่อไป โดยไม่มีผลกระทบต่อประเทศไทย

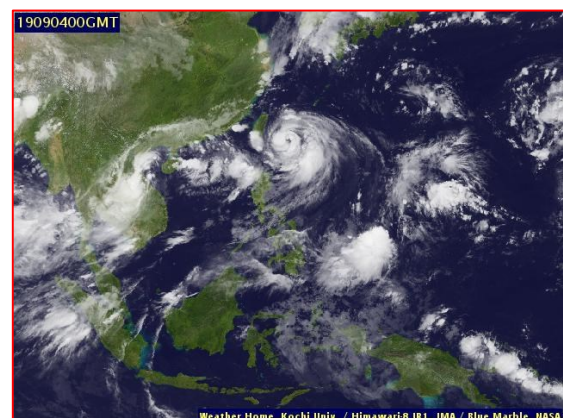
ลักษณะสำคัญทางอุตุนิยมวิทยา ร่องมรสุมพาดผ่านภาคเหนือและภาคตะวันออกเฉียงเหนือ เข้าสู่พายุระดับ 2 (ดีเปรสชัน) “คาจิกิ” บริเวณทะเลจีนใต้ ประกอบกับมรสุมตะวันตกเฉียงใต้กำลังแรงพัดปกคลุมทะเลอันดามัน ประเทศไทย และอ่าวไทยตอนบน ทำให้ประเทศไทยมีฝนฟ้าคะนองและมีฝนตกหนักบางแห่ง สำหรับคลื่นลมบริเวณทะเลอันดามันและอ่าวไทยตอนบนมีกำลังแรง

สภาพอากาศภาคตะวันออก

มีเมฆมาก กับมีฝนฟ้าคะนอง ร้อยละ 70 ของพื้นที่ และมีฝนตกหนักบางแห่ง บริเวณจังหวัดนครนายก ปราจีนบุรี สระแก้ว จันทบุรี และตราด อุณหภูมิต่ำสุด 24-26 องศาเซลเซียส อุณหภูมิสูงสุด 28-33 องศาเซลเซียส ลมตะวันตกเฉียงใต้ ความเร็ว 20-40 กม./ชม. ทะเลมีคลื่นสูง 2-3 เมตร บริเวณที่มีฝนฟ้าคะนองคลื่นสูงมากกว่า 3 เมตร



แผนที่อากาศวันที่ 4 ก.ย. 2562 เวลา 07.00 น.



ภาพถ่ายจากดาวเทียมวันที่ 4 ก.ย. 2562 เวลา 07.00 น.

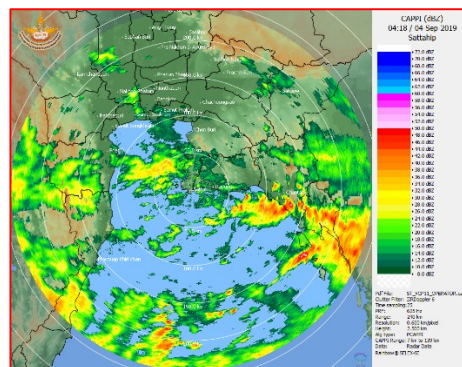
2) สถานการณ์ฝน

จากข้อมูลสถานการณ์ฝนในพื้นที่ลุ่มน้ำบางปะกง-ปราจีนบุรี ของวันที่ 4 กันยายน 2562 จากกรมทรัพยากรน้ำ กรมอุตุนิยมวิทยา และสถาบันสารสนเทศทรัพยากรน้ำและการเกษตร (องค์การมหาชน) พบว่ามีฝนตกเล็กน้อยถึงปานกลาง และมีฝนตกหนักในบางพื้นที่ บริเวณจังหวัดนครนายก ฉะเชิงเทรา ปราจีนบุรี สระแก้ว และชลบุรี โดยมีปริมาณฝน 6.2 – 64.9 มม.

ข้อมูลสถานการณ์ฝนในพื้นที่ลุ่มน้ำบางปะกง-ปราจีนบุรี ณ วันที่ 4 กันยายน 2562
(ข้อมูลจากกรมอุตุนิยมวิทยา เวลา 07.00 น.)

ลำดับ	พื้นที่	ปริมาณฝน (มม.)
1	อ.เมือง จ.นครนายก	35.2
2	อ.บ้านนา จ.นครนายก	23.3
3	อ.ปากพลี จ.นครนายก	54.2
4	อ.สนามชัยเขต จ.ฉะเชิงเทรา	12.4
5	อ.บางปะกง จ.ฉะเชิงเทรา	15.3
6	อ.ท่าตะเกียบ จ.ฉะเชิงเทรา	19.0
7	อ.เมือง จ.ปราจีนบุรี	25.5
8	อ.ประจันตคาม จ.ปราจีนบุรี	26.5
9	อ.ศรีมหาโพธิ์ จ.ปราจีนบุรี	39.0
10	อ.กบินทร์บุรี จ.ปราจีนบุรี	46.0
11	อ.เมือง จ.สระแก้ว	64.9
12	อ.วัฒนานคร จ.สระแก้ว	34.8
13	อ.คลองหาด จ.สระแก้ว	20.6
14	อ.เมือง จ.ชลบุรี	6.2

หมายเหตุ “ฟ” คือ ฝนวัดปริมาณไม่ได้ (ต่ำกว่า 0.1 มิลลิเมตร), “*” คือ ไม่ได้รับข้อมูล



ภาพเรดาร์ที่ตรวจอากาศ “สถานีสัตหีบ”
ณ วันที่ 4 กันยายน 2562 เวลา 11.18 น.
(ที่มา : กรมอุตุนิยมวิทยา)

สถานการณ์น้ำฝน

<p>WRF-ROMS (ThaiGeo), 24-Hour Precipitation, Thailand Model (3x3 km) 03-Sep-2019 19:00 to 04-Sep-2019 19:00 (Bangkok Time)</p> <p>Created by HII initial date 03-Sep-2019 19:00 (Bangkok Time)</p>	<p>WRF-ROMS (ThaiGeo), 24-Hour Precipitation, Thailand Model (3x3 km) 04-Sep-2019 19:00 to 05-Sep-2019 19:00 (Bangkok Time)</p> <p>Created by HII initial date 03-Sep-2019 19:00 (Bangkok Time)</p>
<p>แผนที่การคาดการณ์น้ำฝนวันที่ 4 ก.ย. 62</p>	<p>แผนที่การคาดการณ์น้ำฝนวันที่ 5 ก.ย. 62</p>
<p>WRF-ROMS (ThaiGeo), 24-Hour Precipitation, Thailand Model (3x3 km) 05-Sep-2019 19:00 to 06-Sep-2019 19:00 (Bangkok Time)</p> <p>Created by HII initial date 03-Sep-2019 19:00 (Bangkok Time)</p>	<p>WRF-ROMS (ThaiGeo), 24-Hour Precipitation, Southeast Asia Model (9x9 km) 06-Sep-2019 19:00 to 07-Sep-2019 19:00 (Bangkok Time)</p> <p>Created by HII initial date 03-Sep-2019 19:00 (Bangkok Time)</p>
<p>แผนที่การคาดการณ์น้ำฝนวันที่ 6 ก.ย. 62</p>	<p>แผนที่การคาดการณ์น้ำฝนวันที่ 7 ก.ย. 62</p>
<p>WRF-ROMS (ThaiGeo), 24-Hour Precipitation, Southeast Asia Model (9x9 km) 07-Sep-2019 19:00 to 08-Sep-2019 19:00 (Bangkok Time)</p> <p>Created by HII initial date 03-Sep-2019 19:00 (Bangkok Time)</p>	<p>WRF-ROMS (ThaiGeo), 24-Hour Precipitation, Southeast Asia Model (9x9 km) 08-Sep-2019 19:00 to 09-Sep-2019 19:00 (Bangkok Time)</p> <p>Created by HII initial date 03-Sep-2019 19:00 (Bangkok Time)</p>
<p>แผนที่การคาดการณ์น้ำฝนวันที่ 8 ก.ย. 62</p>	<p>แผนที่การคาดการณ์น้ำฝนวันที่ 9 ก.ย. 62</p>
<p>ที่มา : www.thaiwater.net</p>	
<p>ผลการคาดการณ์ปริมาณฝนล่วงหน้า</p>	

3) ข้อมูลปริมาณน้ำในลำน้ำ

สถานการณ์น้ำท่า (31 ส.ค. – 4 ก.ย. 2562 ที่มา : กรมชลประทาน เวลา 06.00 น.)

สถานี	อำเภอ	จังหวัด	ลุ่มน้ำ	ระดับตลิ่ง (ม.)	เสารี่	อาทิตย์	จันทร์	อังคาร	พุธ	แนว โน้ม (เพิ่ม/ ลด)
				ความจุ ลำน้ำ (ลบ.ม./ วิ.)	31 ส.ค.	1 ก.ย.	2 ก.ย.	3 ก.ย.	4 ก.ย.	
Kgt.19A	เกาะ จันทร์	ชลบุรี	บางปะกง	4.8	1.63	1.59	1.59	1.61	1.63	เพิ่มขึ้น
				*	1.15	0.95	0.95	1.05	1.15	
Kgt.30	เทศบาล เมือง	ฉะเชิงเทรา	บางปะกง	1.70	0.76	0.81	0.06	-0.35	-0.54	ลดลง
				น้ำหนุ่น	*	*	*	*	*	
Ny.1B	เมือง	นครนายก	บางปะกง	8.81	4.55	4.92	5.01	5.02	6.01	เพิ่มขึ้น
				206	22.50	33.80	37.40	37.80	77.50	
Ny.3	บ้านนา	นครนายก	บางปะกง	6.26	3.80	3.80	3.85	3.84	3.99	เพิ่มขึ้น
				67.20	*	*	*	*	*	
Ny.4	เมือง	ปราจีนบุรี	บางปะกง	3.34	1.30	1.25	1.75	2.20	1.75	ลดลง
				185	22.00	20.00	43.00	74.00	43.00	
Ny.7	เมือง	นครนายก	บางปะกง	6.56	4.32	4.60	4.67	4.31	5.06	เพิ่มขึ้น
				*	*	*	*	*	*	
Kgt.1	เมือง	ปราจีนบุรี	ปราจีนบุรี	4.13	1.11	1.27	1.51	1.59	1.71	เพิ่มขึ้น
				774.00	*	*	*	*	*	
Kgt.3	กบินทร์ บุรี	ปราจีนบุรี	ปราจีนบุรี	10.20	3.87	4.78	5.26	5.30	5.41	เพิ่มขึ้น
				648.00	138.50	192.80	224.20	227.00	234.70	
Kgt.6	ศรีมหา โพธิ์	ปราจีนบุรี	ปราจีนบุรี	7.10	2.28	2.64	3.10	3.24	3.36	เพิ่มขึ้น
				-	*	*	*	*	*	
Kgt.9	เขา ฉกรรจ์	สระแก้ว	ปราจีนบุรี	10.00	4.18	3.96	3.95	3.97	4.13	เพิ่มขึ้น
				444.00	32.00	16.50	16.00	17.00	28.00	
Kgt.10	เมือง	สระแก้ว	ปราจีนบุรี	11.00	6.00	5.85	5.81	5.81	5.90	เพิ่มขึ้น
				300.00	28.00	18.00	15.60	15.60	21.00	
Kgt.13A	กบินทร์ บุรี	ปราจีนบุรี	ปราจีนบุรี	16.17	9.38	9.28	9.18	9.29	9.45	เพิ่มขึ้น
				417.20	80.30	76.80	73.30	77.15	82.75	
Kgt.14	นาดี	ปราจีนบุรี	ปราจีนบุรี	7.06	2.16	2.97	2.44	2.40	2.96	เพิ่มขึ้น
				313.00	8.60	31.10	15.20	14.00	30.80	

หมายเหตุ* ไม่ได้รับข้อมูล

ข้อมูลระดับน้ำจากระบบตรวจวัดสภาพทางไกลอัตโนมัติลุ่มน้ำบางปะกง-ปราจีนบุรี กรมทรัพยากรน้ำ

ข้อมูลระดับน้ำ (2 – 4 ก.ย. 2562 ที่มา : กรมทรัพยากรน้ำ เวลา 07.00 น.)

สถานี	ตำบล	อำเภอ	จังหวัด	ลุ่มน้ำ	ระดับ ตลิ่ง (ต่ำสุด)	จันทร์	อังคาร	พุธ	แนวโน้ม
						2 ก.ย.	3 ก.ย.	4 ก.ย.	(เพิ่ม/ ลด)
บ้านทุ่งกระทาย	เกาะจันทร์	เกาะจันทร์	ชลบุรี	บางปะกง	7.20	1.92	1.90	1.87	ลดลง
บ้านใหม่	ศรีนาวา	เมือง	นครนายก	บางปะกง	7.50	4.76	4.88	5.76	เพิ่มขึ้น
บ้านกุศบอน	วังตะเคียน	กบินทร์บุรี	ปราจีนบุรี	ปราจีนบุรี	12.10	3.79	3.84	4.02	เพิ่มขึ้น
บ้านเก่าเขาฉกรรจ์	หนองหว้า	เขาฉกรรจ์	สระแก้ว	ปราจีนบุรี	8.60	2.18	2.18	2.24	เพิ่มขึ้น

4) สรุป

- สถานการณ์น้ำในลุ่มน้ำบางปะกง อยู่ในภาวะปกติ (ระดับน้ำต่ำกว่าระดับตลิ่งต่ำสุด) และระดับน้ำในลำน้ำส่วนใหญ่มีแนวโน้มเพิ่มขึ้น

- สถานการณ์น้ำในลุ่มน้ำปราจีนบุรี อยู่ในภาวะปกติ (ระดับน้ำต่ำกว่าระดับตลิ่งต่ำสุด) และระดับน้ำในลำน้ำส่วนใหญ่มีแนวโน้มเพิ่มขึ้น