



รายงานสรุปสภาพน้ำในอ่างเก็บน้ำขนาดใหญ่และขนาดกลาง

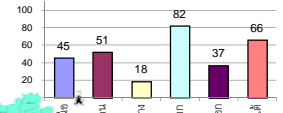
รายงานสถานการณ์ ณ วันที่ 5 กันยายน 2562

% ปริมาณน้ำรวมแต่ละภาคปัจจุบัน

ปริมาณน้ำในอ่างที่ใช้การได้ในสัปดาห์นี้ + มากกว่า / - น้อยกว่า สัปดาห์ก่อน

3,072.52 ล้าน ลบ.ม.

สรุปสถานการณ์ปริมาณน้ำในอ่างเก็บน้ำที่ใช้ในทุกกิจกรรมทั่วประเทศ น้อยกว่าปริมาณน้ำที่ไหลเข้าอ่าง เมื่อเทียบกับสัปดาห์ที่ผ่านมา สถานการณ์อยู่ระหว่างเก็บกักน้ำ



สรุปสถานการณ์ปริมาณน้ำในอ่างน้ำ

คงที่	3	อ่าง
ลดลง	6	อ่าง
เพิ่มขึ้น	29	อ่าง

เปรียบเทียบปริมาณน้ำรวม
ประเทศไทยปัจจุบัน
กับปี 62 และ 61

วันที่ 5 กันยายน 2562 เท่ากับ

43,393 ล้าน ลบ.ม. หรือ เท่ากับ

61%

วันที่ 5 กันยายน 2561 เท่ากับ

54,106 ล้าน ลบ.ม. หรือ เท่ากับ

76%

ภาค อ่างเก็บน้ำ เชื่อม	ความจ ที่ รอก. (ล้าน ม.³)	ปริมาณน้ำ ที่ใช้งานได้ (ล้าน ม.³)	ใช้การ ได้จริง (ล้าน ม.³)	ปริมาณน้ำรวม		ปัจจุบัน วันที่ 5 กันยายน 2562				สัปดาห์ก่อน วันที่ 30 สิงหาคม 2562				ปริมาณน้ำ + เพิ่มขึ้น - ลดลง (ล้าน ม.³)	สถานการณ์ ในอ่าง		
				วันที่ 5 กันยายน 2561	%	ปริมาณน้ำรวม		ปริมาณน้ำใช้การได้จริง		ปริมาณน้ำรวม		ปริมาณน้ำใช้การได้จริง					
						(ล้าน ม.³)	%	ปริมาณน้ำ (ล้าน ม.³)	%	ปริมาณน้ำ (ล้าน ม.³)	%	ปริมาณน้ำ (ล้าน ม.³)	%				
ภาคเหนือ (7)																	
1	ภูมิพล (2)	ดาก	13,462	3,800	9,662	8,256	61%	5,264	39%	1,464	11%	4804	36%	1,004	7%	460.00	เพิ่มขึ้น
2	สิริกิติ์ (2)	อุดรดิตต์	9,510	2,850	6,660	7,391	78%	5,085	53%	2,235	24%	4616	49%	1,766	19%	469.00	เพิ่มขึ้น
3	แม่จัน	เชียงใหม่	265	12	253	150	57%	138	52%	126	48%	121	46%	109	41%	17.00	เพิ่มขึ้น
4	แมกวง	เชียงใหม่	263	14	249	101	38%	76	29%	62	24%	69	26%	55	21%	7.00	เพิ่มขึ้น
5	กัวลม	ลำปาง	106	3	103	41	39%	71	67%	68	64%	73	69%	70	66%	-2.00	ลดลง
6	กัวคอง	ลำปาง	170	6	164	132	78%	108	64%	102	60%	85	50%	79	46%	23.00	เพิ่มขึ้น
7	ควนน้อย	พิษณุโลก	939	43	896	507	54%	361	38%	318	34%	226	24%	183	19%	135.00	เพิ่มขึ้น
	แม่เมาะ		110	16	94	32	29%	37	34%	21	19%	32	29%	16	15%	5.00	เพิ่มขึ้น
รวมภาคเหนือ		34.85%	24,825	6,744	18,081	16,610	67%	11,140	45%	4,375	18%	10,026	40%	3,266	13%	1,109.00	เพิ่มขึ้น
ภาคตะวันออกเฉียงเหนือ (12)																	
8	ห้วยหลวง	อุดรธานี	136	7	129	59	43%	62	46%	55	40%	45	33%	38	28%	17.00	เพิ่มขึ้น
9	น้ำจืด	สกลนคร	520	45	475	555	107%	298	57%	253	49%	260	50%	215	41%	38.00	เพิ่มขึ้น
10	น้ำพอง (2)	สกลนคร	165	8	157	128	78%	77	47%	69	42%	58	35%	50	30%	19.00	เพิ่มขึ้น
11	จันทบุรี (2)	ชัยภูมิ	164	37	127	104	63%	48	29%	11	7%	42	26%	5	3%	6.00	เพิ่มขึ้น
12	ลุมพินี (2)	ขอนแก่น	2,431	581	1,850	668	27%	585	24%	4	0%	540	22%	-	0%	4.00	เพิ่มขึ้น
13	ลำปาว	กาฬสินธุ์	1,980	100	1,880	1,281	67%	1,177	59%	1,077	54%	751	38%	651	33%	426.00	เพิ่มขึ้น
14	ลำตะคอง	นครราชสีมา	314	22	292	234	75%	153	49%	131	42%	143	46%	121	39%	10.00	เพิ่มขึ้น
15	ลำพระเพลิง	นครราชสีมา	155	1	154	73	47%	24	15%	23	15%	17	11%	16	10%	7.00	เพิ่มขึ้น
16	มูลขม	นครราชสีมา	141	7	134	74	52%	37	26%	30	21%	31	22%	24	17%	6.00	เพิ่มขึ้น
17	ลำพระเพลิง	นครราชสีมา	275	7	268	134	49%	66	24%	59	21%	57	21%	50	18%	9.00	เพิ่มขึ้น
18	ลำบางรอง	บุรีรัมย์	121	3	118	39	32%	14	12%	11	9%	14	12%	11	9%	-	คงที่
19	สิรินธร (2)	อุบลราชธานี	1,966	831	1,135	1,259	64%	1,766	90%	935	48%	1,299	66%	468	24%	467.00	เพิ่มขึ้น
รวมภาค ดอน.		11.80%	8,369	1,649	6,720	4,608	55%	4,307	51%	2,658	32%	3,257	39%	1,649	20%	1,009.00	เพิ่มขึ้น
ภาคกลาง (3)																	
20	ป่าสักชลสิทธิ์	ลพบุรี	960	3	957	384	40%	145	15%	142	15%	42	4%	39	4%	103.00	เพิ่มขึ้น
21	ห้วยเสลา	อุทัยธานี	160	17	143	41	26%	36	23%	19	12%	36	23%	19	12%	-	คงที่
22	กระเสียว	สุพรรณบุรี	240	40	200	132	55%	65	27%	25	10%	65	27%	25	10%	-	คงที่
รวมภาคกลาง		1.92%	1,360	60	1,300	556	41%	246	18%	186	14%	143	11%	83	6%	103.00	เพิ่มขึ้น
ภาคตะวันออก (2)																	
23	ศรีนครินทร์ (2)	กาญจนบุรี	17,745	10,265	7,480	16,195	91%	14,456	81%	4,191	24%	14,250	80%	3,985	22%	206.00	เพิ่มขึ้น
24	วชิราลงกรณ (2)	กาญจนบุรี	8,860	3,012	5,848	8,401	95%	7,232	82%	4,220	48%	6,767	76%	3,755	42%	465.00	เพิ่มขึ้น
รวมภาคตะวันออก		37.51%	26,605	13,277	13,328	24,596	92%	21,688	82%	8,411	32%	21,017	79%	7,740	29%	671.00	เพิ่มขึ้น
ภาคตะวันออก (6+4)																	
25	ขุนด่าน	นครนายก	224	5.00	219	199	89%	112	50%	107	48%	92	41%	87	39%	20.00	เพิ่มขึ้น
26	คลองสียัด	ฉะเชิงเทรา	420	30.00	390	244	58%	53	13%	23	5%	51	12%	21	5%	2.00	เพิ่มขึ้น
27	บางพระ (3)	ชลบุรี	117	12.00	105	64	55%	43	37%	31	26%	41	35%	29	25%	2.00	เพิ่มขึ้น
28	หนองปลาไหล (3)	ระยอง	164	13.75	150	104	64%	86	53%	72	44%	87	53%	73	45%	-1.00	ลดลง
29	ประแสร์ (3)	ระยอง	295	20.00	275	196	66%	127	43%	107	36%	126	43%	106	36%	1.00	เพิ่มขึ้น
30	มาบประชัน (3)	ระยอง	17	0.72	16	11	65%	7	41%	6	37%	7	43%	6.36	38%	-0.21	ลดลง
31	หนองค้อ (3)	ระยอง	21	1.00	20	11	52%	6	28%	5	24%	6	28%	5.02	23%	0.02	เพิ่มขึ้น
32	คลองกรวย (3)	ระยอง	79	3.00	76	46	58%	22	27%	19	24%	22	28%	19.42	24%	-0.63	ลดลง
33	คลองใหญ่ (3)	ระยอง	45	3.00	42	24	53%	16	36%	13	29%	17	37%	13.97	31%	-0.67	ลดลง
34	นวมินทร์จินดา	ปราจีนบุรี	295	19.00	276	258	87%	143	48%	124	42%	119	40%	100.00	34%	24.00	เพิ่มขึ้น
รวมภาคตะวันออก		2.37%	1,678	107	1,570	1,157	69%	615	37%	508	30%	568	34%	461	27%	46.52	เพิ่มขึ้น
ภาคใต้ (4)																	
35	แก่งกระจาน	เพชรบุรี	710	65	645	752	106%	576	81%	511	72%	545	77%	480	68%	31.00	เพิ่มขึ้น
36	ปราณบุรี	ประจวบคีรีขันธ์	391	18	373	295	75%	282	72%	264	68%	273	70%	255	65%	9.00	เพิ่มขึ้น
37	รัชชประภา (2)	สุราษฎร์ธานี	5,639	1,352	4,287	4,823	86%	3,774	67%	2,422	43%	3,670	65%	2,318	41%	104.00	เพิ่มขึ้น
38	บางยาง (2)	ยะลา	1,454	276	1,178	709	49%	765	53%	489	34%	775	53%	499	34%	-10.00	ลดลง
รวมภาคใต้		11.55%	8,194	1,711	6,483	6,579	80%	5,396	66%	3,686	45%	5,263	64%	3,552	43%	134.00	เพิ่มขึ้น
รวมทั้งประเทศ		100%(38)	71,031	23,548	47,482	54,106	76%	43,393	61%	19,824	28%	40,274	57%	16,751	24%	3,072.52	เพิ่มขึ้น

ที่มาข้อมูล : ตารางสรุปสภาพน้ำในอ่างเก็บน้ำขนาดใหญ่ทั่วประเทศ และตารางสรุปสภาพน้ำในอ่างเก็บน้ำภาคตะวันออก กรมชลประทาน

หมายเหตุ :

- อ่างเก็บน้ำขนาดใหญ่ หมายถึง อ่างเก็บน้ำที่มีความจุตั้งแต่ 100 ล้าน ลบ.ม. ขึ้นไป
- เป็นอ่างเก็บน้ำที่อยู่ในความรับผิดชอบของการไฟฟ้าฝ่ายผลิตแห่งประเทศไทย(10) นอกนั้นอยู่ในความรับผิดชอบของกรมชลประทาน (28)
- เป็นอ่างเก็บน้ำขนาดกลางที่มีความสำคัญต่อการอุตสาหกรรมและการประปา ของลุ่มน้ำชายฝั่งทะเลตะวันออก
- ที่มา : กรมชลประทาน และการไฟฟ้าฝ่ายผลิตแห่งประเทศไทย
- จังหวัดที่ยังไม่มีอ่างเก็บน้ำขนาดใหญ่มีจำนวน 26 จังหวัด ไม่มี 50 จังหวัด

รศ. หมายถึง ระดับเก็บกักของอ่าง



ศูนย์เขล



ศูนย์ป้องกันกักตุนน้ำ กรมทรัพยากรน้ำ

ลำดับของเขื่อนตามความจ

- ศรีนครินทร์ 2.ภูมิพล 3.สิริกิติ์ 4.วชิราลงกรณ 5.รัชชประภา
- 6.ลุมพินี 7.สิรินธร 8.บางยาง 9.ลำปาว 10.ป่าสัก

ลำดับของเขื่อนตามปริมาณน้ำใช้การได้

- ภูมิพล 2.ศรีนครินทร์ 3.สิริกิติ์ 4.วชิราลงกรณ 5.รัชชประภา
- 6.ลำปาว 7.ลุมพินี 8.บางยาง 9.สิรินธร 10.ป่าสัก