

รายงานสรุปสภาพน้ำในอ่างเก็บน้ำขนาดใหญ่และขนาดกลาง

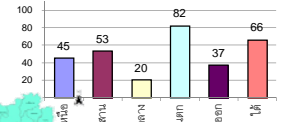
รายงานสถานการณ์ ณ วันที่ 6 กันยายน 2562

% ปริมาณน้ำรวมแต่ละภาคปัจจุบัน

ปริมาณน้ำในอ่างที่ใช้การได้ในสัปดาห์นี้ + มากกว่า / - น้อยกว่า สัปดาห์ก่อน

3,212.64 ล้าน ลบ.ม.

สรุปสถานการณ์ปริมาณน้ำในอ่างเก็บน้ำที่ใช้ในทุกกิจกรรมทั่วประเทศ น้อยกว่าปริมาณน้ำที่ไหลเข้าอ่าง เมื่อเทียบกับสัปดาห์ที่ผ่านมา สถานการณ์อยู่ระหว่างเก็บกักน้ำ



สรุปสถานการณ์ปริมาณน้ำในอ่างฯ

คงที่	4	อ่าง
ลดลง	6	อ่าง
เพิ่มขึ้น	28	อ่าง

เปรียบเทียบปริมาณน้ำรวมทั่วประเทศ มีอ่างเก็บน้ำ 62 และ 61 อ่าง

วันที่ 6 กันยายน 2562 แห่งกัน

43,913 ล้าน ลบ.ม. หรือ เท่ากัน

62%

วันที่ 6 กันยายน 2561 แห่งกัน

54,240 ล้าน ลบ.ม. หรือ เท่ากัน

76%

ภาค อ่างเก็บน้ำ เชื่อม	ความจ ที่ รอก. (ล้าน ม.³)	ปริมาณน้ำ ที่ใช้งานได้ (ล้าน ม.³)	ใช้การ ได้จริง (ล้าน ม.³)	ปริมาณน้ำรวม วันที่ 6 กันยายน 2561		ปัจจุบัน วันที่ 6 กันยายน 2562				สัปดาห์ก่อน วันที่ 31 สิงหาคม 2562				ปริมาณน้ำ + เพิ่มขึ้น - ลดลง (ล้าน ม.³)	สถานการณ์ ในอ่าง			
				%	%	ปริมาณน้ำรวม		ปริมาณน้ำใช้การได้จริง		ปริมาณน้ำรวม		ปริมาณน้ำใช้การได้จริง						
						(ล้าน ม.³)	(ล้าน ม.³)	(ล้าน ม.³)	(ล้าน ม.³)	(ล้าน ม.³)	(ล้าน ม.³)	(ล้าน ม.³)	(ล้าน ม.³)					
ภาคเหนือ (7)																		
1	ภูมิพล (2)	ดาก	13,462	3,800	9,662	8,275	61%	5,324	40%	1,524	11%	4851	36%	1,051	8%	473.00	เพิ่มขึ้น	
2	สิริกิติ์ (2)	อุดรดิตต์	9,510	2,850	6,660	7,446	78%	5,138	54%	2,288	24%	4668	49%	1,818	19%	470.00	เพิ่มขึ้น	
3	แม่งัด	เชียงใหม่	265	12	253	151	57%	139	52%	127	48%	123	46%	111	42%	16.00	เพิ่มขึ้น	
4	แมกวาง	เชียงใหม่	263	14	249	101	38%	76	29%	62	24%	71	27%	57	22%	5.00	เพิ่มขึ้น	
5	กัวลม	ลำปาง	106	3	103	41	39%	67	63%	64	60%	70	66%	67	63%	-3.00	ลดลง	
6	กัวลมหา	ลำปาง	170	6	164	132	78%	109	64%	103	61%	88	52%	82	48%	21.00	เพิ่มขึ้น	
7	ควนน้อย	พิษณุโลก	939	43	896	516	55%	386	41%	343	37%	238	25%	195	21%	148.00	เพิ่มขึ้น	
	แม่มอก		110	16	94	31	28%	37	34%	21	19%	32	29%	16	15%	5.00	เพิ่มขึ้น	
รวมภาคเหนือ			34,85%	24,825	6,744	18,081	67%	11,276	45%	4,511	18%	10,141	41%	3,381	14%	1,130.00	เพิ่มขึ้น	
ภาคตะวันออกเฉียงเหนือ (12)																		
8	ห้วยหลวง	อุดรธานี	136	7	129	59	43%	68	50%	61	45%	47	35%	40	29%	21.00	เพิ่มขึ้น	
9	น้ำจืด	สกลนคร	520	45	475	554	107%	309	59%	264	51%	264	51%	219	42%	45.00	เพิ่มขึ้น	
10	น้ำพอง (2)	สกลนคร	165	8	157	128	78%	81	49%	73	44%	60	36%	52	32%	21.00	เพิ่มขึ้น	
11	จันทบุรี (2)	ชัยภูมิ	164	37	127	105	64%	49	30%	12	7%	42	26%	5	3%	7.00	เพิ่มขึ้น	
12	ลุมพินี (2)	ขอนแก่น	2,431	581	1,850	675	28%	592	24%	11	0%	544	22%	-	0%	11.00	เพิ่มขึ้น	
13	ลำปาว	กาฬสินธุ์	1,980	100	1,880	1,281	65%	1,260	64%	1,160	59%	819	41%	719	36%	441.00	เพิ่มขึ้น	
14	ลำตะคอง	นครราชสีมา	314	22	292	236	75%	155	49%	133	42%	145	46%	123	39%	10.00	เพิ่มขึ้น	
15	ลำพระเพลิง	นครราชสีมา	155	1	154	74	48%	25	16%	24	15%	17	11%	16	10%	8.00	เพิ่มขึ้น	
16	มูลขม	นครราชสีมา	141	7	134	74	52%	37	26%	30	21%	32	23%	25	18%	5.00	เพิ่มขึ้น	
17	ลำพระเพลิง	นครราชสีมา	275	7	268	134	49%	68	25%	61	22%	59	21%	52	19%	9.00	เพิ่มขึ้น	
18	ลำน้ำมูล	บุรีรัมย์	121	3	118	39	32%	14	12%	11	9%	14	12%	11	9%	-	คงที่	
19	สิรินธร (2)	อุบลราชธานี	1,966	831	1,135	1,261	64%	1,812	92%	981	50%	1,358	69%	527	27%	454.00	เพิ่มขึ้น	
รวมภาค ดอน.			11.80%	8,369	1,649	6,720	55%	4,470	53%	2,821	34%	3,401	41%	1,789	21%	1,032.00	เพิ่มขึ้น	
ภาคกลาง (3)																		
20	ป่าสักชลสิทธิ์	ลพบุรี	960	3	957	385	40%	175	18%	172	18%	52	5%	49	5%	123.00	เพิ่มขึ้น	
21	ลำเสลา	อุทัยธานี	160	17	143	41	26%	36	23%	19	12%	36	23%	19	12%	-	คงที่	
22	กระเสียว	สุพรรณบุรี	240	40	200	131	55%	65	27%	25	10%	65	27%	25	10%	-	คงที่	
รวมภาคกลาง			1.92%	1,360	60	1,300	41%	276	20%	216	16%	153	11%	93	7%	123.00	เพิ่มขึ้น	
ภาคตะวันออก (2)																		
23	ศรีนครินทร์ (2)	กาญจนบุรี	17,745	10,265	7,480	16,215	91%	14,507	82%	4,242	24%	14,276	80%	4,011	23%	231.00	เพิ่มขึ้น	
24	วชิราลงกรณ (2)	กาญจนบุรี	8,860	3,012	5,848	8,435	95%	7,351	83%	4,339	49%	6,811	77%	3,799	43%	540.00	เพิ่มขึ้น	
รวมภาคตะวันออก			37.51%	26,605	13,277	13,328	93%	21,858	82%	8,581	32%	21,087	79%	7,810	29%	771.00	เพิ่มขึ้น	
ภาคตะวันออก (6+4)																		
25	ขุนด่าน	นครนายก	224	5.00	219	200	89%	114	51%	109	49%	93	42%	88	39%	21.00	เพิ่มขึ้น	
26	คลองสิชล	ฉะเชิงเทรา	420	30.00	390	248	59%	55	13%	25	6%	51	12%	21	5%	4.00	เพิ่มขึ้น	
27	บางพระ (3)	ชลบุรี	117	12.00	105	64	55%	43	37%	31	26%	41	35%	29	25%	2.00	เพิ่มขึ้น	
28	หนองปลาไหล (3)	ระยอง	164	13.75	150	105	64%	86	53%	72	44%	87	53%	73	45%	-1.00	ลดลง	
29	ประแสร์ (3)	ระยอง	295	20.00	275	197	67%	127	43%	107	36%	127	43%	107	36%	-	คงที่	
30	มาบประชัน (3)	ระยอง	17	0.72	16	11	65%	7	41%	6	37%	7	42%	6.33	38%	-0.21	ลดลง	
31	หนองค้อ (3)	ระยอง	21	1.00	20	11	53%	6	28%	5	24%	6	28%	5.02	23%	0.02	เพิ่มขึ้น	
32	คลองกรวย (3)	ระยอง	79	3.00	76	46	58%	22	27%	19	24%	22	28%	19.32	24%	-0.57	ลดลง	
33	คลองใหญ่ (3)	ระยอง	45	3.00	42	25	54%	16	36%	13	29%	17	37%	13.90	31%	-0.60	ลดลง	
34	นขตต้นพระยาภิรมย์	ปราจีนบุรี	295	19.00	276	260	88%	148	50%	129	44%	125	42%	106.00	36%	23.00	เพิ่มขึ้น	
รวมภาคตะวันออก			2.37%	1,678	107	1,570	70%	624	37%	516	31%	576	34%	469	28%	47.64	เพิ่มขึ้น	
ภาคใต้ (4)																		
35	แก่งกระจาน	เพชรบุรี	710	65	645	749	105%	584	82%	519	73%	546	77%	481	68%	38.00	เพิ่มขึ้น	
36	ปราณบุรี	ประจวบคีรีขันธ์	391	18	373	290	74%	283	72%	265	68%	274	70%	256	65%	9.00	เพิ่มขึ้น	
37	รัชชประภา (2)	สุราษฎร์ธานี	5,639	1,352	4,287	4,811	85%	3,778	67%	2,426	43%	3,705	66%	2,353	42%	73.00	เพิ่มขึ้น	
38	บางกลาง (2)	ยะลา	1,454	276	1,178	705	48%	763	52%	487	33%	774	53%	498	34%	-11.00	ลดลง	
รวมภาคใต้			11.55%	8,194	1,711	6,483	80%	5,408	66%	3,697	45%	5,299	65%	3,588	44%	109.00	เพิ่มขึ้น	
รวมทั้งประเทศ			100%(38)	71,031	23,548	47,482	54,240	76%	43,913	62%	20,342	29%	40,657	57%	17,130	24%	3,212.64	เพิ่มขึ้น

ที่มาข้อมูล : ตารางสรุปสภาพน้ำในอ่างเก็บน้ำขนาดใหญ่ทั่วประเทศ และตารางสรุปสภาพน้ำในอ่างเก็บน้ำภาคตะวันออก กรมชลประทาน

หมายเหตุ :

- อ่างเก็บน้ำขนาดใหญ่ หมายถึง อ่างเก็บน้ำที่มีความจุตั้งแต่ 100 ล้าน ลบ.ม. ขึ้นไป
- เป็นอ่างเก็บน้ำอยู่ในความรับผิดชอบของการไฟฟ้าฝ่ายผลิตแห่งประเทศไทย(10) นอกนั้นอยู่ในความรับผิดชอบของกรมชลประทาน (28)
- เป็นอ่างเก็บน้ำขนาดกลางที่มีความสำคัญต่อการอุตสาหกรรมและการประมง ของลุ่มน้ำชายฝั่งทะเลตะวันออก
- ที่มา : กรมชลประทาน และการไฟฟ้าฝ่ายผลิตแห่งประเทศไทย
- จังหวัดที่มีอ่างเก็บน้ำขนาดใหญ่มีจำนวน 26 จังหวัด ไม่มี 50 จังหวัด

รศ. นายถิษฐ์ ระดมเก็บกักของอ่าง



ศูนย์เขล



ศูนย์ป้องกันกักตุนน้ำ กรมทรัพยากรน้ำ

ลำดับของเขื่อนตามความจ

- ศรีนครินทร์ 2.ภูมิพล 3.สิริกิติ์ 4.วชิราลงกรณ 5.รัชชประภา
- ลุมพินี 7.สิรินธร 8.บางกลาง 9.ลำปาว 10.ป่าสัก

ลำดับของเขื่อนตามปริมาณน้ำใช้การได้

- ภูมิพล 2.ศรีนครินทร์ 3.สิริกิติ์ 4.วชิราลงกรณ 5.รัชชประภา
- ลำปาว 7.ลุมพินี 8.บางกลาง 9.สิรินธร 10.ป่าสัก