



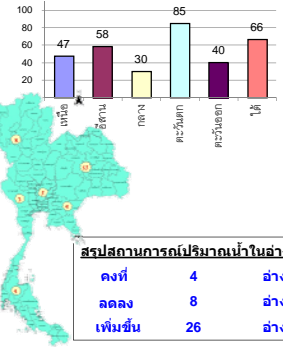
รายงานสรุปสภาพน้ำในอ่างเก็บน้ำขนาดใหญ่และขนาดกลาง

รายงานสถานการณ์ ณ วันที่ 12 กันยายน 2562

% ปริมาณน้ำรวมแต่ละภาคปัจจุบัน

ปริมาณน้ำในอ่างที่ใช้การได้ในสัปดาห์นี้ + มากกว่า / - น้อยกว่า สัปดาห์ก่อน 1,711.91 ล้าน ลบ.ม.

สรุปสถานการณ์ปริมาณน้ำในอ่างเก็บน้ำที่เขื่อนทุกกิจกรรมทั่วประเทศ น้อยกว่าปริมาณน้ำที่ไหลเข้าอ่าง เมื่อเทียบกับสัปดาห์ที่ผ่านมา สถานการณ์อยู่ระหว่างเก็บกักน้ำ



คงที่	4	อ่าง
ลดลง	8	อ่าง
เพิ่มขึ้น	26	อ่าง

เปรียบเทียบปริมาณน้ำรวมทั่วประเทศ มีอ่างเก็บน้ำ 62 และ 61 อ่าง

วันที่ 12 กันยายน 2562 แห่งกัน

45,646 ล้าน ลบ.ม. หรือ เท่ากัน

64%

วันที่ 12 กันยายน 2561 แห่งกัน

54,628 ล้าน ลบ.ม. หรือ เท่ากัน

77%

ภาค	สถานการณ์ปริมาณน้ำในอ่าง				ปริมาณน้ำเปลี่ยนแปลง (ล้าน ม.³)	สถานะ
	ลดลง (แห่ง)	คงที่ (แห่ง)	เพิ่มขึ้น (แห่ง)	รวม (แห่ง)		
ภาคเหนือ	1	-	6	7	411.00	ปริมาณน้ำในอ่างเก็บน้ำเพิ่มขึ้น
ภาคตะวันออกเฉียงเหนือ	-	-	11	12	404.00	ปริมาณน้ำในอ่างเก็บน้ำเพิ่มขึ้น
ภาคกลาง	-	2	1	3	134.00	ปริมาณน้ำในอ่างเก็บน้ำเพิ่มขึ้น
ภาคตะวันตก	-	-	2	2	723.00	ปริมาณน้ำในอ่างเก็บน้ำเพิ่มขึ้น
ภาคตะวันออก	5	1	4	10	29.91	ปริมาณน้ำในอ่างเก็บน้ำเพิ่มขึ้น
ภาคใต้	2	-	2	4	10.00	ปริมาณน้ำในอ่างเก็บน้ำเพิ่มขึ้น
รวมทั้งประเทศ	8	4	26	38	1711.91	ปริมาณน้ำในอ่างเก็บน้ำเพิ่มขึ้น

ภาค	อ่างเก็บน้ำ	ความจุที่ (ล้าน ม.³)	ปริมาณน้ำที่ใช้งานได้ (ล้าน ม.³)	ใช้การได้จริง (ล้าน ม.³)	ปริมาณน้ำรวมวันที่ 12 กันยายน 2561 (%)	ปัจจุบัน วันที่ 12 กันยายน 2562				สัปดาห์ก่อน วันที่ 6 กันยายน 2562				ปริมาณน้ำ + เพิ่มขึ้น - ลดลง (ล้าน ม.³)	สถานการณ์ในอ่าง		
						ปริมาณน้ำรวม	%	ปริมาณน้ำใช้การได้จริง	%	ปริมาณน้ำรวม	%	ปริมาณน้ำใช้การได้จริง	%				
																ปริมาณน้ำรวม (ล้าน ม.³)	%
ภาคเหนือ (7)																	
1	ภูมิพล (2)	13,462	3,800	9,662	8,382	62%	5,482	41%	1,682	12%	5324	40%	1,524	11%	158.00	เพิ่มขึ้น	
2	สิริกิติ์ (2)	9,510	2,850	6,660	7,699	81%	5,308	56%	2,458	26%	5138	54%	2,288	24%	170.00	เพิ่มขึ้น	
3	แม่งัด	265	12	253	162	61%	141	53%	129	49%	139	52%	127	48%	2.00	เพิ่มขึ้น	
4	แม่งัด	263	14	249	106	40%	78	30%	64	24%	76	29%	62	24%	2.00	เพิ่มขึ้น	
5	กัวลม	106	3	103	45	42%	64	60%	61	58%	67	63%	64	60%	-3.00	ลดลง	
6	กัวลม	170	6	164	138	81%	112	66%	106	62%	109	64%	103	61%	3.00	เพิ่มขึ้น	
7	ควนน้อย	939	43	896	572	61%	465	50%	422	45%	386	41%	343	37%	79.00	เพิ่มขึ้น	
	แม่มอก	110	16	94	29	26%	37	34%	21	19%	37	34%	21	19%	-	คงที่	
รวมภาคเหนือ		34,85%	24,825	6,744	18,081	69%	11,687	47%	4,922	20%	11,276	45%	4,511	18%	411.00	เพิ่มขึ้น	
ภาคตะวันออกเฉียงเหนือ (12)																	
8	ห้วยหลวง	136	7	129	60	44%	84	62%	77	57%	68	50%	61	45%	16.00	เพิ่มขึ้น	
9	น้ำจืด	520	45	475	546	105%	343	66%	298	57%	309	59%	264	51%	34.00	เพิ่มขึ้น	
10	น้ำพอง (2)	165	8	157	128	78%	88	53%	80	48%	81	49%	73	44%	7.00	เพิ่มขึ้น	
11	จุฬารัตน์ (2)	164	37	127	110	67%	50	30%	13	8%	49	30%	12	7%	1.00	เพิ่มขึ้น	
12	ลุมพินี (2)	2,431	581	1,850	692	28%	625	26%	44	2%	592	24%	11	0%	33.00	เพิ่มขึ้น	
13	ลำปาว	1,980	100	1,880	1,285	65%	1,535	78%	1,435	72%	1,260	64%	1,160	52%	275.00	เพิ่มขึ้น	
14	ลำตะคอง	314	22	292	242	77%	159	51%	137	44%	155	49%	133	42%	4.00	เพิ่มขึ้น	
15	ลำพระเพลิง	155	1	154	74	48%	26	17%	25	16%	25	16%	24	15%	1.00	เพิ่มขึ้น	
16	มูลน	141	7	134	73	52%	38	27%	31	22%	37	26%	30	21%	1.00	เพิ่มขึ้น	
17	ลำพระเพลิง	275	7	268	139	51%	72	26%	65	24%	68	25%	61	22%	4.00	เพิ่มขึ้น	
18	ลำบางรอง	121	3	118	39	32%	14	12%	11	9%	14	12%	11	9%	-	คงที่	
19	สิรินธร (2)	1,966	831	1,135	1,270	65%	1,840	94%	1,009	51%	1,812	92%	981	50%	28.00	เพิ่มขึ้น	
รวมภาค ดอน.		11.80%	8,369	1,649	6,720	56%	4,874	58%	3,225	39%	4,470	53%	2,821	34%	404.00	เพิ่มขึ้น	
ภาคกลาง (3)																	
20	ป่าสักชลสิทธิ์	960	3	957	417	43%	309	32%	306	32%	175	18%	172	18%	134.00	เพิ่มขึ้น	
21	ห้วยเสลา	160	17	143	40	25%	36	23%	19	12%	36	23%	19	12%	-	คงที่	
22	กระเสียว	240	40	200	122	51%	65	27%	25	10%	65	27%	25	10%	-	คงที่	
รวมภาคกลาง		1.92%	1,360	60	1,300	43%	410	30%	350	26%	276	20%	216	16%	134.00	เพิ่มขึ้น	
ภาคตะวันตก (2)																	
23	ศรีนครินทร์ (2)	17,745	10,265	7,480	16,287	92%	14,786	83%	4,521	25%	14,507	82%	4,242	24%	279.00	เพิ่มขึ้น	
24	วชิราลงกรณ (2)	8,860	3,012	5,848	8,393	95%	7,795	88%	4,783	54%	7,351	83%	4,339	49%	444.00	เพิ่มขึ้น	
รวมภาคตะวันตก		37.51%	26,605	13,277	13,328	93%	22,581	85%	9,304	35%	21,858	82%	8,581	32%	723.00	เพิ่มขึ้น	
ภาคตะวันออก (6+4)																	
25	ขุนด่าน	224	5.00	219	191	85%	149	67%	144	64%	114	51%	109	49%	35.00	เพิ่มขึ้น	
26	คลองสิปปัต	420	30.00	390	268	64%	58	14%	28	7%	55	13%	25	6%	3.00	เพิ่มขึ้น	
27	บางพระ (3)	117	12.00	105	63	54%	45	38%	33	28%	43	37%	31	26%	2.00	เพิ่มขึ้น	
28	หนองปลาไหล (3)	164	13.75	150	108	66%	85	52%	71	44%	86	53%	72	44%	-1.00	ลดลง	
29	ประแสร์ (3)	295	20.00	275	208	71%	124	42%	104	35%	127	43%	107	36%	-3.00	ลดลง	
30	มาบประชัน (3)	17	0.72	16	11	65%	7	40%	6	35%	7	41%	6.12	37%	-0.23	ลดลง	
31	หนองค้อ (3)	21	1.00	20	12	55%	6	28%	5	24%	6	28%	5.05	24%	-	คงที่	
32	ดงกรวย (3)	79	3.00	76	46	58%	21	26%	18	22%	43	54%	39.74	50%	-22.02	ลดลง	
33	คลองใหญ่ (3)	45	3.00	42	28	61%	16	34%	13	28%	17	36%	13.50	30%	-0.85	ลดลง	
34	นขตต้นพระยาภิรมย์	295	19.00	276	261	88%	165	56%	146	49%	148	50%	129.00	44%	17.00	เพิ่มขึ้น	
รวมภาคตะวันออก		2.37%	1,678	107	1,570	71%	675	40%	568	34%	645	38%	538	32%	29.91	เพิ่มขึ้น	
ภาคใต้ (4)																	
35	แก่งกระจาน	710	65	645	718	101%	594	84%	529	75%	584	82%	519	73%	10.00	เพิ่มขึ้น	
36	ประจักษ์	391	18	373	267	68%	277	71%	259	66%	283	72%	265	68%	-6.00	ลดลง	
37	รัชชประภา (2)	5,639	1,352	4,287	4,715	84%	3,789	67%	2,437	43%	3,778	67%	2,426	43%	11.00	เพิ่มขึ้น	
38	บางกลาง (2)	1,454	276	1,178	683	47%	758	52%	482	33%	763	52%	487	33%	-5.00	ลดลง	
รวมภาคใต้		11.55%	8,194	1,711	6,483	78%	5,418	66%	3,707	45%	5,408	66%	3,697	45%	10.00	เพิ่มขึ้น	
รวมทั้งประเทศ		100%(38)	71,031	23,548	47,482	54,628	77%	45,646	64%	22,076	31%	43,933	62%	20,364	29%	1,711.91	เพิ่มขึ้น

ที่มาข้อมูล : ตารางสรุปสภาพน้ำในอ่างเก็บน้ำขนาดใหญ่ทั่วประเทศ และตารางสรุปสภาพน้ำในอ่างเก็บน้ำภาคตะวันออก กรมชลประทาน

หมายเหตุ :

- อ่างเก็บน้ำขนาดใหญ่ หมายถึง อ่างเก็บน้ำที่มีความจุตั้งแต่ 100 ล้าน ลบ.ม. ขึ้นไป
- เป็นอ่างเก็บน้ำที่อยู่ในความรับผิดชอบของการไฟฟ้าฝ่ายผลิตแห่งประเทศไทย(10) นอกนั้นอยู่ในความรับผิดชอบของกรมชลประทาน (28)
- เป็นอ่างเก็บน้ำขนาดกลางที่มีความสำคัญต่อการอุตสาหกรรมและการประปา ของลุ่มน้ำชายฝั่งทะเลตะวันออก
- ที่มา : กรมชลประทาน และการไฟฟ้าฝ่ายผลิตแห่งประเทศไทย
- จังหวัดที่มีอ่างเก็บน้ำขนาดใหญ่มีจำนวน 26 จังหวัด ไม่มี 50 จังหวัด

รศ. นายรังสรรค์ เกษมศักดิ์



ศูนย์เขื่อน



ศูนย์ป้องกันอุทกภัย กรมทรัพยากรน้ำ

ลำดับของเขื่อนตามความจุ

- ศรีนครินทร์
- ภูมิพล
- สิริกิติ์
- วชิราลงกรณ
- รัชชประภา
- ลุมพินี
- สิรินธร
- บางกลาง
- ลำปาว
- 10.ป่าสัก

ลำดับของเขื่อนตามปริมาณน้ำใช้การได้

- ภูมิพล
- ศรีนครินทร์
- สิริกิติ์
- วชิราลงกรณ
- รัชชประภา
- ลำปาว
- ลุมพินี
- บางกลาง
- สิรินธร
- 10.ป่าสัก