



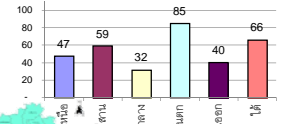
## รายงานสรุปสภาพน้ำในอ่างเก็บน้ำขนาดใหญ่และขนาดกลาง

รายงานสถานการณ์ ณ วันที่ 13 กันยายน 2562

ปริมาณน้ำในอ่างที่ใช้การได้ในสัปดาห์นี้ + มากกว่า / - น้อยกว่า สัปดาห์ก่อน 1,479.94 ล้าน ลบ.ม.

สรุปสถานการณ์ปริมาณน้ำในอ่างเก็บน้ำที่เขื่อนทุกกิจกรรมทั่วประเทศ น้อยกว่าปริมาณน้ำที่ไหลเข้าอ่าง เมื่อเทียบกับสัปดาห์ที่ผ่านมา สถานการณ์อยู่ระหว่างเก็บกักน้ำ

% ปริมาณน้ำรวมแต่ละภาคปัจจุบัน



สรุปสถานการณ์ปริมาณน้ำในอ่าง

คงที่	3	อ่าง
ลดลง	10	อ่าง
เพิ่มขึ้น	25	อ่าง

เปรียบเทียบปริมาณน้ำรวม  
ประเทศไทยปัจจุบัน  
กับปี 62 และ 61

วันที่ 13 กันยายน 2562 แห่งนี้

45,266 ล้าน ลบ.ม. หรือ เท่ากับ

65%

วันที่ 13 กันยายน 2561 แห่งนี้

54,705 ล้าน ลบ.ม. หรือ เท่ากับ

77%

ภาค	สถานการณ์ปริมาณน้ำในอ่าง				ปริมาณน้ำ เปลี่ยนแปลง (ล้าน ม.³)	สถานะ
	ลดลง (แห่ง)	คงที่ (แห่ง)	เพิ่มขึ้น (แห่ง)	รวม (แห่ง)		
ภาคเหนือ	1	-	6	7	370.00	ปริมาณน้ำในอ่างเก็บน้ำเพิ่มขึ้น
ภาคตะวันออกเฉียงเหนือ	1	-	10	12	325.00	ปริมาณน้ำในอ่างเก็บน้ำเพิ่มขึ้น
ภาคกลาง	1	1	1	3	126.00	ปริมาณน้ำในอ่างเก็บน้ำเพิ่มขึ้น
ภาคตะวันตก	-	-	2	2	615.00	ปริมาณน้ำในอ่างเก็บน้ำเพิ่มขึ้น
ภาคตะวันออก	5	1	4	10	49.94	ปริมาณน้ำในอ่างเก็บน้ำเพิ่มขึ้น
ภาคใต้	2	-	2	4	-6.00	ปริมาณน้ำในอ่างเก็บน้ำลดลง
<b>รวมทั้งประเทศ</b>	<b>10</b>	<b>3</b>	<b>25</b>	<b>38</b>	<b>1479.94</b>	<b>ปริมาณน้ำในอ่างเก็บน้ำเพิ่มขึ้น</b>

ภาค อ่างเก็บน้ำ เชื่อม	ความจ ที่ รอก. (ล้าน ม.³)	ปริมาณน้ำ ที่ใช้งานได้ (ล้าน ม.³)	ใช้การ ได้จริง (ล้าน ม.³)	ปริมาณน้ำรวม		ปัจจุบัน วันที่ 13 กันยายน 2562				สัปดาห์ก่อน วันที่ 7 กันยายน 2562				ปริมาณน้ำ + เพิ่มขึ้น - ลดลง (ล้าน ม.³)	สถานการณ์ ในอ่าง		
				วันที่ 13 กันยายน 2561	%	ปริมาณน้ำรวม		ปริมาณน้ำใช้การได้จริง		ปริมาณน้ำรวม		ปริมาณน้ำใช้การได้จริง					
						(ล้าน ม.³)	%	ปริมาณน้ำ (ล้าน ม.³)	%	ปริมาณน้ำ (ล้าน ม.³)	%	ปริมาณน้ำ (ล้าน ม.³)	%				
<b>ภาคเหนือ (7)</b>																	
1	ภูมิพล (2)	13,462	3,800	9,662	8,387	62%	5,501	41%	1,701	13%	5343	40%	1,543	11%	158.00	เพิ่มขึ้น	
2	สิริกิติ์ (2)	9,510	2,850	6,660	7,725	81%	5,325	56%	2,475	26%	5180	54%	2,330	25%	145.00	เพิ่มขึ้น	
3	แม่งัด	265	12	253	163	62%	141	53%	129	49%	139	52%	127	48%	2.00	เพิ่มขึ้น	
4	แมกวง	263	14	249	106	40%	78	30%	64	24%	77	29%	63	24%	1.00	เพิ่มขึ้น	
5	กัวลม	106	3	103	47	44%	64	60%	61	58%	67	63%	64	60%	-3.00	ลดลง	
6	กัวคอง	170	6	164	138	81%	112	66%	106	62%	110	65%	104	61%	2.00	เพิ่มขึ้น	
7	ควนน้อย	939	43	896	580	62%	471	50%	428	46%	406	43%	363	39%	65.00	เพิ่มขึ้น	
	แม่เม็ก	110	16	94	29	26%	37	34%	21	19%	37	34%	21	19%	-	คงที่	
	<b>รวมภาคเหนือ</b>	<b>34,85%</b>	<b>24,825</b>	<b>6,744</b>	<b>18,081</b>	<b>69%</b>	<b>11,730</b>	<b>47%</b>	<b>4,964</b>	<b>20%</b>	<b>11359</b>	<b>46%</b>	<b>4,594</b>	<b>19%</b>	<b>370.00</b>	<b>เพิ่มขึ้น</b>	
<b>ภาคตะวันออกเฉียงเหนือ (12)</b>																	
8	ห้วยหลวง	136	7	129	60	44%	88	65%	81	60%	72	53%	65	48%	16.00	เพิ่มขึ้น	
9	น้ำจืด	520	45	475	545	105%	353	68%	308	59%	318	61%	273	53%	35.00	เพิ่มขึ้น	
10	น้ำพอง (2)	165	8	157	128	78%	88	53%	80	48%	82	50%	74	45%	6.00	เพิ่มขึ้น	
11	จุฬารัตน (2)	164	37	127	111	68%	50	30%	13	8%	49	30%	12	7%	1.00	เพิ่มขึ้น	
12	ลุมพินี (2)	2,431	581	1,850	699	29%	630	26%	49	2%	602	25%	21	1%	28.00	เพิ่มขึ้น	
13	ลำปาว	1,980	100	1,880	1,299	66%	1,592	80%	1,492	75%	1,336	67%	1,236	62%	256.00	เพิ่มขึ้น	
14	ลำตะคอง	314	22	292	243	77%	160	51%	138	44%	156	50%	134	43%	4.00	เพิ่มขึ้น	
15	ลำพระเพลิง	155	1	154	73	47%	27	17%	26	17%	25	16%	24	15%	2.00	เพิ่มขึ้น	
16	มูลขม	141	7	134	72	51%	39	28%	32	23%	38	27%	31	22%	1.00	เพิ่มขึ้น	
17	ลำตะของ	275	7	268	141	51%	73	27%	66	24%	69	25%	62	23%	4.00	เพิ่มขึ้น	
18	ลำน้ำพอง	121	3	118	39	32%	14	12%	11	9%	14	12%	11	9%	-	คงที่	
19	สิรินธร (2)	1,966	831	1,135	1,290	66%	1,823	93%	992	50%	1,851	94%	1,020	52%	-28.00	ลดลง	
	<b>รวมภาค ดอน.</b>	<b>11.80%</b>	<b>8,369</b>	<b>1,649</b>	<b>6,720</b>	<b>47%</b>	<b>4,936</b>	<b>59%</b>	<b>3,288</b>	<b>39%</b>	<b>4,612</b>	<b>55%</b>	<b>2,963</b>	<b>35%</b>	<b>325.00</b>	<b>เพิ่มขึ้น</b>	
<b>ภาคกลาง (3)</b>																	
20	ป่าสักชลสิทธิ์	960	3	957	447	47%	329	34%	326	34%	202	21%	199	21%	127.00	เพิ่มขึ้น	
21	ห้วยเสลา	160	17	143	41	26%	36	23%	19	12%	36	23%	19	12%	-	คงที่	
22	กระเสียว	240	40	200	121	50%	64	27%	24	10%	65	27%	25	10%	-1.00	ลดลง	
	<b>รวมภาคกลาง</b>	<b>1.92%</b>	<b>1,360</b>	<b>60</b>	<b>1,300</b>	<b>45%</b>	<b>430</b>	<b>32%</b>	<b>369</b>	<b>27%</b>	<b>303</b>	<b>22%</b>	<b>243</b>	<b>18%</b>	<b>126.00</b>	<b>เพิ่มขึ้น</b>	
<b>ภาคตะวันตก (2)</b>																	
23	ศรีนครินทร์ (2)	17,745	10,265	7,480	16,291	92%	14,820	84%	4,555	26%	14,552	82%	4,287	24%	268.00	เพิ่มขึ้น	
24	วชิราลงกรณ (2)	8,860	3,012	5,848	8,363	94%	7,820	88%	4,808	54%	7,473	84%	4,461	50%	347.00	เพิ่มขึ้น	
	<b>รวมภาคตะวันตก</b>	<b>37.51%</b>	<b>26,605</b>	<b>13,277</b>	<b>13,328</b>	<b>93%</b>	<b>22,640</b>	<b>85%</b>	<b>9,363</b>	<b>35%</b>	<b>22,025</b>	<b>83%</b>	<b>8,748</b>	<b>33%</b>	<b>615.00</b>	<b>เพิ่มขึ้น</b>	
<b>ภาคตะวันออก (6+4)</b>																	
25	ขุนด่าน	224	5.00	219	191	85%	152	68%	147	66%	116	52%	111	50%	36.00	เพิ่มขึ้น	
26	คลองสิปปัตน	420	30.00	390	277	66%	58	14%	28	7%	55	13%	25	6%	3.00	เพิ่มขึ้น	
27	บางพระ (3)	117	12.00	105	64	55%	45	38%	33	28%	43	37%	31	26%	2.00	เพิ่มขึ้น	
28	หนองปลาไหล (3)	164	13.75	150	108	66%	84	51%	70	43%	86	53%	72	44%	-2.00	ลดลง	
29	ประแสร์ (3)	295	20.00	275	211	72%	124	42%	104	35%	127	43%	107	36%	-3.00	ลดลง	
30	มาบประชัน (3)	17	0.72	16	11	67%	7	40%	6	35%	7	41%	6.08	37%	-0.23	ลดลง	
31	หนองค้อ (3)	21	1.00	20	12	56%	6	28%	5	24%	6	28%	5.05	24%	-	คงที่	
32	ดงกรวย (3)	79	3.00	76	48	60%	21	26%	18	22%	22	27%	18.64	23%	-1.07	ลดลง	
33	คลองใหญ่ (3)	45	3.00	42	28	62%	15	34%	12	27%	16	36%	13.24	29%	-0.77	ลดลง	
34	นขตตะวันออก	295	19.00	276	262	89%	167	57%	148	50%	151	51%	132.00	45%	16.00	เพิ่มขึ้น	
	<b>รวมภาคตะวันออก</b>	<b>2.37%</b>	<b>1,678</b>	<b>107</b>	<b>1,570</b>	<b>72%</b>	<b>679</b>	<b>40%</b>	<b>571</b>	<b>34%</b>	<b>629</b>	<b>37%</b>	<b>521</b>	<b>31%</b>	<b>49.94</b>	<b>เพิ่มขึ้น</b>	
<b>ภาคใต้ (4)</b>																	
35	แก่งกระจาน	710	65	645	712	100%	591	83%	526	74%	590	83%	525	74%	1.00	เพิ่มขึ้น	
36	ปราณบุรี	391	18	373	266	68%	275	70%	257	66%	284	73%	266	68%	-9.00	ลดลง	
37	รัชชประภา (2)	5,639	1,352	4,287	4,698	83%	3,787	67%	2,435	43%	3,781	67%	2,429	43%	6.00	เพิ่มขึ้น	
38	บางลา (2)	1,454	276	1,178	679	47%	758	52%	482	33%	762	52%	486	33%	-4.00	ลดลง	
	<b>รวมภาคใต้</b>	<b>11.55%</b>	<b>8,194</b>	<b>1,711</b>	<b>6,483</b>	<b>78%</b>	<b>5,410</b>	<b>66%</b>	<b>3,700</b>	<b>45%</b>	<b>5,417</b>	<b>66%</b>	<b>3,706</b>	<b>45%</b>	<b>-6.00</b>	<b>ลดลง</b>	
	<b>รวมทั้งประเทศ</b>	<b>100%(38)</b>	<b>71,031</b>	<b>23,548</b>	<b>47,482</b>	<b>54,705</b>	<b>77%</b>	<b>45,826</b>	<b>65%</b>	<b>22,255</b>	<b>31%</b>	<b>44,345</b>	<b>62%</b>	<b>20,775</b>	<b>29%</b>	<b>1,479.94</b>	<b>เพิ่มขึ้น</b>

ที่มาข้อมูล : ตารางสรุปสภาพน้ำในอ่างเก็บน้ำขนาดใหญ่ทั่วประเทศ และตารางสรุปสภาพน้ำในอ่างเก็บน้ำภาคตะวันออก กรมชลประทาน

หมายเหตุ :

- อ่างเก็บน้ำขนาดใหญ่ หมายถึง อ่างเก็บน้ำที่มีความจุตั้งแต่ 100 ล้าน ลบ.ม. ขึ้นไป
- เป็นอ่างเก็บน้ำที่อยู่ในความรับผิดชอบของการไฟฟ้าฝ่ายผลิตแห่งประเทศไทย(10) นอกนั้นอยู่ในความรับผิดชอบของกรมชลประทาน (28)
- เป็นอ่างเก็บน้ำขนาดกลางที่มีความสำคัญต่อการอุตสาหกรรมและการประปา ของลุ่มน้ำชายฝั่งทะเลตะวันออก
- ที่มา : กรมชลประทาน และการไฟฟ้าฝ่ายผลิตแห่งประเทศไทย
- จังหวัดที่มีอ่างเก็บน้ำขนาดใหญ่มีจำนวน 26 จังหวัด ไม่มี 50 จังหวัด

รศ. นายสิทธิ์ รัตนเกษมกิจของอ่าง



ศูนย์เขื่อน



ศูนย์ป้องกันอุทกภัย กรมทรัพยากรน้ำ

### ลำดับของเขื่อนตามความจุ

- ศรีนครินทร์
- ภูมิพล
- สิริกิติ์
- วชิราลงกรณ
- รัชชประภา
- ลุมพินี
- สิรินธร
- บางลา
- ลำปาว
- ป่าสัก

### ลำดับของเขื่อนตามปริมาณน้ำใช้การได้

- ภูมิพล
- ศรีนครินทร์
- สิริกิติ์
- วชิราลงกรณ
- รัชชประภา
- ลำปาว
- ลุมพินี
- บางลา
- สิรินธร
- ป่าสัก