

รายงานสถานการณ์น้ำลุ่มน้ำเจ้าพระยา

วันที่ 16 กันยายน 2562

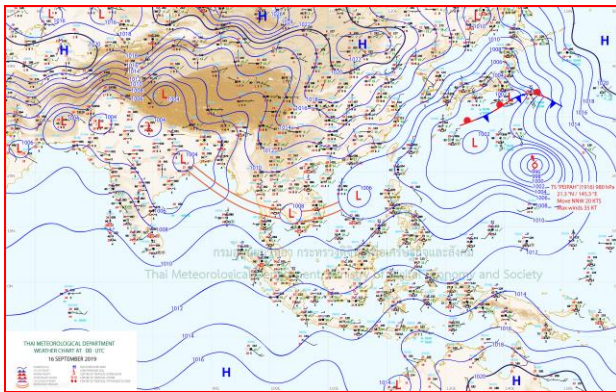
1) สภาพภูมิอากาศ

ลักษณะอากาศทั่วไป (ที่มา: กรมอุตุนิยมวิทยา)

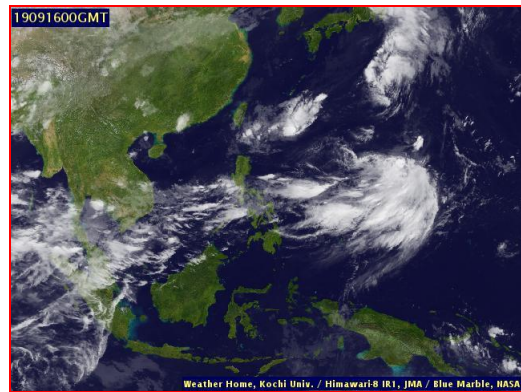
พยากรณ์อากาศ 24 ชั่วโมง ภาคกลางตอนล่าง ภาคตะวันออก ภาคใต้ตอนบน ยังคงมีฝนฟ้าคะนอง บางพื้นที่ และมีฝนตกหนักถึงหนักมากบางแห่ง โดยมีฝนตกหนักมากบางพื้นที่บริเวณจังหวัดระยอง จันทบุรี ตราด ระนอง พังงา ภูเก็ต และกระบี่ ขอให้ประชาชนบริเวณดังกล่าวระวังอันตรายจากฝนที่ตกหนักและฝนที่ ตกสะสมไว้ด้วย ส่วนภาคเหนือ และภาคตะวันออกเฉียงเหนือมีปริมาณฝนลดลงในระยะนี้ สำหรับทะเลอันดามันตอนบน และอ่าวไทยตอนบนมีคลื่นสูง 2-3 เมตร บริเวณที่มีฝนฟ้าคะนองคลื่นสูงมากกว่า 3 เมตร ชาวเรือ ควรเดินเรือด้วยความระมัดระวัง โดยหลีกเลี่ยงการเดินเรือบริเวณที่มีฝนฟ้าคะนอง และเรือเล็กบริเวณทะเล อันดามันตอนบน และอ่าวไทยตอนบนควรงดออกจากฝั่งจนถึงวันที่ 17 ก.ย. 62

ร่องมรสุมพาดผ่านภาคกลางตอนล่าง และภาคตะวันออก เข้าสู่หย่อมความกดอากาศต่ำบริเวณ ประเทศกัมพูชา ประกอบกับมรสุมตะวันตกเฉียงใต้ที่พัดปกคลุมทะเลอันดามัน ภาคใต้ และอ่าวไทยตอนบนมี กำลังแรง ทำให้บริเวณภาคกลาง ภาคตะวันออก และภาคใต้ มีฝนตกหนักถึงหนักมากบางแห่ง สำหรับคลื่นลม บริเวณทะเลอันดามันตอนบน และอ่าวไทยตอนบนมีกำลังแรง

สภาพอากาศภาคกลาง มีเมฆมากกับมีฝนฟ้าคะนอง ร้อยละ 40 ของพื้นที่ และมีฝนตกหนักบางแห่งบริเวณ จังหวัดลพบุรี สระบุรี พระนครศรีอยุธยา ราชบุรี สมุทรสงคราม สมุทรสาคร และนครปฐม อุณหภูมิต่ำสุด 23-25 องศาเซลเซียส อุณหภูมิสูงสุด 34-36 องศาเซลเซียส ลมตะวันตกเฉียงใต้ ความเร็ว 10-25 กม./ชม.



แผนที่อากาศ วันที่ 16 ก.ย. 2562 เวลา 07.00 น.

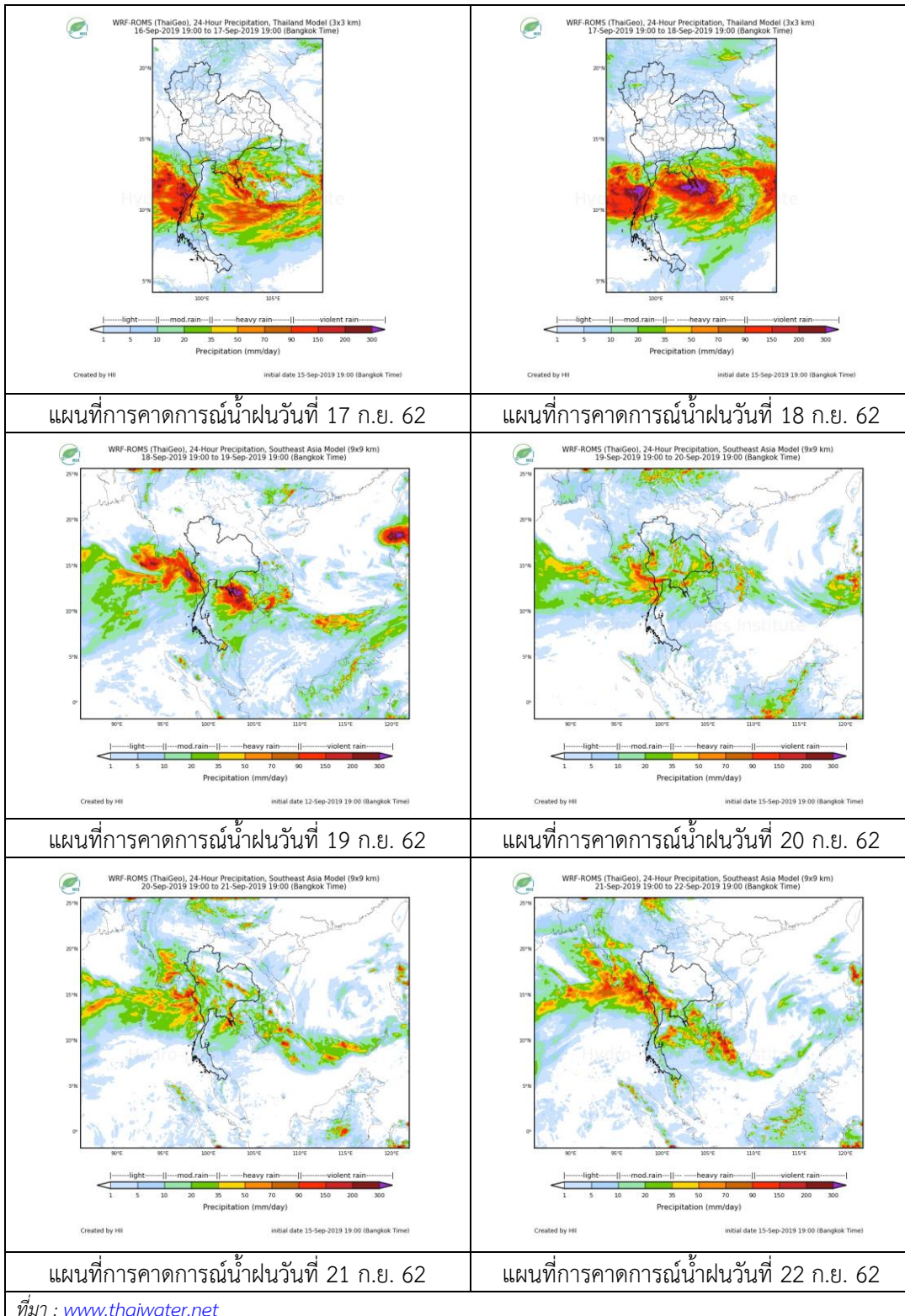


ภาพถ่ายจากดาวเทียม วันที่ 16 ก.ย. 2562

2) สถานการณ์ฝน

จากข้อมูลสถานการณ์น้ำฝนในพื้นที่ลุ่มน้ำเจ้าพระยาของวันที่ 16 กันยายน 2562 จากกรมทรัพยากรน้ำ กรมอุตุนิยมวิทยา กรมชลประทาน และสถาบันสารสนเทศทรัพยากรน้ำและการเกษตร (องค์การมหาชน) พบว่ามี ฝนตกบางพื้นที่ของลุ่มน้ำ

สถานการณ์น้ำฝน



3) ข้อมูลปริมาณน้ำในลำน้ำ

ลุ่มน้ำเจ้าพระยา ระดับน้ำอยู่ในเกณฑ์ปกติ โดยระดับน้ำเพิ่มสูงขึ้น

สถานการณ์น้ำท่า (16 ก.ย. – 18 ก.ย. 2562 ที่มา: กรมชลประทาน)

สถานี	แม่น้ำ	อำเภอ	จังหวัด	ระดับตลิ่ง	จันทร์	อังคาร	พุธ
				ปริมาณน้ำ (ลบ.ม./วิ.)	16 ก.ย.	17 ก.ย.	18 ก.ย.
C.2	เจ้าพระยา	เมือง	นครสวรรค์	26.20	20.63	20.48	20.40
				3,590	1145	1092	1064
C.13	เขื่อน เจ้าพระยา	สรรพยา	ชัยนาท	17.21	16.19	16.05	16.00
				2,840	750	750	750
C.3	เจ้าพระยา	เมือง	สิงห์บุรี	11.70	6.60	6.52	6.48
				2,340	676	659	641
C.35	เจ้าพระยา	พระนครศรีอยุธยา	พระนครศรีอยุธยา	4.58	1.83	1.80	1.75
				1,155	411	405	395
C.36	คลองบาง หลวง	บางบาล	พระนครศรีอยุธยา	4.00	2.25	2.20	2.15
				404	188	183	178
C.37	คลอง บางบาน	บางบาล	พระนครศรีอยุธยา	3.80	1.21	1.17	1.12
				134	**	**	**

สถานีทับกฤช ต.ทับกฤชใต้ อ.ชุมแสง
จ.นครสวรรค์ (ลุ่มน้ำเจ้าพระยา)



สถานีวัดโคกจันทร์ ต.โพนางดำ อ.สรรพยา
จ.ชัยนาท (ลุ่มน้ำเจ้าพระยา)



สถานีศาลากลางอ่างทอง ต.บางแก้ว อ.เมือง
จ.อ่างทอง (ลุ่มน้ำเจ้าพระยา)



สถานีบ้านท้ายดง ต.บางกระบือ อ.สามโคก
จ.ปทุมธานี (ลุ่มน้ำเจ้าพระยา)



ปริมาณน้ำในลำน้ำต่างๆ ในพื้นที่ลุ่มน้ำเจ้าพระยา

4) สรุป

สถานการณ์ในลุ่มน้ำเจ้าพระยาอยู่ในเกณฑ์ปกติ โดยระดับน้ำเขื่อนเจ้าพระยามีปริมาณน้ำไหลผ่าน 750 ลบ.ม./วินาที ระดับน้ำเหนือเขื่อน + 16.19 ม.รทก. ระดับน้ำท้ายเขื่อน +9.94 ม.รทก.