

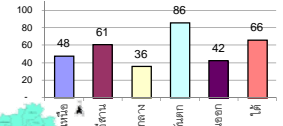
รายงานสรุปสภาพน้ำในอ่างเก็บน้ำขนาดใหญ่และขนาดกลาง

รายงานสถานการณ์ ณ วันที่ 16 กันยายน 2562

ปริมาณน้ำในอ่างที่ใช้การได้ในสัปดาห์นี้ + มากกว่า / - น้อยกว่า สัปดาห์ก่อน 1,148.73 ล้าน ลบ.ม.

สรุปสถานการณ์ปริมาณน้ำในอ่างเก็บน้ำที่ขึ้นในทุกรัฐบาลทั่วประเทศ น้อยกว่าปริมาณน้ำไหลเข้าอ่าง เมื่อเทียบกับสัปดาห์ที่ผ่านมา สถานการณ์อยู่ระหว่างเก็บกักน้ำ

% ปริมาณน้ำรวมแต่ละภาคปัจจุบัน



สรุปสถานการณ์ปริมาณน้ำในอ่างน้ำ

คงที่	4	อ่าง
ลดลง	8	อ่าง
เพิ่มขึ้น	26	อ่าง

เปรียบเทียบปริมาณน้ำรวม
ประเทศไทยปัจจุบัน
กับปี 62 และ 61

วันที่ 16 กันยายน 2562 เก็บกัก
46,340 ล้าน ลบ.ม. หรือ เท่ากับ

วันที่ 16 กันยายน 2561 เก็บกัก
55,045 ล้าน ลบ.ม. หรือ เท่ากับ

77%

ภาค อ่างเก็บน้ำ เชื่อม	ความจ ที่ รับก. (ล้าน ม.³)	ปริมาณน้ำ ที่ใช้งานได้ (ล้าน ม.³)	ใช้การ ได้จริง (ล้าน ม.³)	ปริมาณน้ำรวม วันที่ 16 กันยายน 2561		ปัจจุบัน วันที่ 16 กันยายน 2562				สัปดาห์ก่อน วันที่ 10 กันยายน 2562				ปริมาณน้ำ + เพิ่มขึ้น - ลดลง (ล้าน ม.³)	สถานการณ์ ในอ่าง		
				%	%	ปริมาณน้ำรวม		ปริมาณน้ำใช้การได้จริง		ปริมาณน้ำรวม		ปริมาณน้ำใช้การได้จริง					
						ปริมาณน้ำ (ล้าน ม.³)	%	ปริมาณน้ำ (ล้าน ม.³)	%	ปริมาณน้ำ (ล้าน ม.³)	%	ปริมาณน้ำ (ล้าน ม.³)	%				
ภาคเหนือ (7)																	
1	ภูมิพล (2)	ดาก	13,462	3,800	9,662	8,428	63%	5,557	41%	1,757	13%	5436	40%	1,636	12%	121.00	เพิ่มขึ้น
2	สิริกิติ์ (2)	อุดรดิตต์	9,510	2,850	6,660	7,812	82%	5,376	57%	2,526	27%	5269	55%	2,419	25%	107.00	เพิ่มขึ้น
3	แม่งัด	เชียงใหม่	265	12	253	170	64%	142	54%	130	49%	140	53%	128	48%	2.00	เพิ่มขึ้น
4	แมกวง	เชียงใหม่	263	14	249	108	41%	78	30%	64	24%	77	29%	63	24%	1.00	เพิ่มขึ้น
5	กัวลม	ลำปาง	106	3	103	49	46%	64	60%	61	58%	64	60%	61	58%	-	คงที่
6	กัวลมหา	ลำปาง	170	6	164	142	84%	113	66%	107	63%	112	66%	106	62%	1.00	เพิ่มขึ้น
7	ควนน้อย	พิษณุโลก	939	43	896	602	64%	492	52%	449	48%	447	48%	404	43%	45.00	เพิ่มขึ้น
	แม่มอก		110	16	94	29	26%	37	34%	21	19%	37	34%	21	19%	-	คงที่
รวมภาคเหนือ		34.85%	24,825	6,744	18,081	17,341	70%	11,857	48%	5,094	21%	11,582	47%	4,817	19%	277.00	เพิ่มขึ้น
ภาคตะวันออกเฉียงเหนือ (12)																	
8	ห้วยหลวง	อุดรธานี	136	7	129	61	45%	93	68%	86	63%	78	57%	71	52%	15.00	เพิ่มขึ้น
9	น้ำอูน	สกลนคร	520	45	475	538	103%	367	71%	322	62%	329	63%	284	55%	38.00	เพิ่มขึ้น
10	น้ำพอง (2)	สกลนคร	165	8	157	129	78%	89	54%	81	49%	82	50%	74	45%	7.00	เพิ่มขึ้น
11	จุฬารัตน์ (2)	ชัยภูมิ	164	37	127	111	68%	50	30%	13	8%	49	30%	12	7%	1.00	เพิ่มขึ้น
12	ลุมพินี (2)	ขอนแก่น	2,431	581	1,850	713	29%	638	26%	57	2%	614	25%	33	1%	24.00	เพิ่มขึ้น
13	ลำปาว	กาฬสินธุ์	1,980	100	1,880	1,313	66%	1,684	85%	1,584	80%	1,441	73%	1,341	63%	243.00	เพิ่มขึ้น
14	ลำตะคอง	นครราชสีมา	314	22	292	253	81%	161	51%	139	44%	158	50%	136	43%	3.00	เพิ่มขึ้น
15	ลำพระเพลิง	นครราชสีมา	155	1	154	78	50%	28	18%	27	17%	26	17%	25	16%	2.00	เพิ่มขึ้น
16	มูลขม	นครราชสีมา	141	7	134	75	53%	40	28%	33	23%	38	27%	31	22%	2.00	เพิ่มขึ้น
17	ลำตะข	นครราชสีมา	275	7	268	152	55%	76	28%	69	25%	70	25%	63	23%	6.00	เพิ่มขึ้น
18	ลำบางรอง	บุรีรัมย์	121	3	118	39	32%	15	12%	12	10%	14	12%	11	9%	1.00	เพิ่มขึ้น
19	สิรินธร (2)	อุบลราชธานี	1,966	831	1,135	1,330	68%	1,829	93%	998	51%	1,845	94%	1,014	52%	-16.00	ลดลง
รวมภาค ดอน.		11.80%	8,369	1,649	6,720	4,792	57%	5,069	61%	3,421	41%	4,744	57%	3,095	37%	326.00	เพิ่มขึ้น
ภาคกลาง (3)																	
20	ป่าสักชลสิทธิ์	ลพบุรี	960	3	957	507	53%	384	40%	381	40%	270	28%	267	28%	114.00	เพิ่มขึ้น
21	ห้วยเสลา	อุทัยธานี	160	17	143	42	26%	36	23%	19	12%	36	23%	19	12%	-	คงที่
22	กระเสียว	สุพรรณบุรี	240	40	200	124	52%	64	27%	24	10%	65	27%	25	10%	-1.00	ลดลง
รวมภาคกลาง		1.92%	1,360	60	1,300	672	49%	484	36%	424	31%	371	27%	311	23%	113.00	เพิ่มขึ้น
ภาคตะวันออก (2)																	
23	ศรีนครินทร์ (2)	กาญจนบุรี	17,745	10,265	7,480	16,298	92%	14,925	84%	4,660	26%	14,704	83%	4,439	25%	221.00	เพิ่มขึ้น
24	วิจิตรวงศา (2)	กาญจนบุรี	8,860	3,012	5,848	8,311	94%	7,886	89%	4,874	55%	7,719	87%	4,707	53%	167.00	เพิ่มขึ้น
รวมภาคตะวันออก		37.51%	26,605	13,277	13,328	24,609	92%	22,810	86%	9,534	36%	22,423	84%	9,146	34%	388.00	เพิ่มขึ้น
ภาคตะวันออก (6+4)																	
25	ขุนด่าน	นครนายก	224	5.00	219	194	87%	157	70%	152	68%	131	58%	126	56%	26.00	เพิ่มขึ้น
26	คลองสิปปัต	ฉะเชิงเทรา	420	30.00	390	314	75%	63	15%	33	8%	55	13%	25	6%	8.00	เพิ่มขึ้น
27	บางพระ (3)	ชลบุรี	117	12.00	105	68	58%	47	40%	35	30%	44	38%	32	27%	3.00	เพิ่มขึ้น
28	หนองปลาไหล(3)	ระยอง	164	13.75	150	114	70%	86	53%	72	44%	86	53%	72	44%	-	คงที่
29	ประแสร์ (3)	ระยอง	295	20.00	275	235	80%	124	42%	104	35%	126	43%	106	36%	-2.00	ลดลง
30	มาบประชัน (3)	ระยอง	17	0.72	16	12	70%	6	39%	6	35%	7	40%	5.96	36%	-0.21	ลดลง
31	หนองค้อ (3)	ระยอง	21	1.00	20	13	60%	6	28%	5	24%	6	28%	5.05	24%	-	คงที่
32	ดอกรวม (3)	ระยอง	79	3.00	76	53	66%	21	26%	18	22%	21	27%	18.13	23%	-0.60	ลดลง
33	คลองใหญ่ (3)	ระยอง	45	3.00	42	32	71%	18	39%	15	32%	16	35%	12.98	29%	1.55	เพิ่มขึ้น
34	นขตต้นหริ่งปลา	ปราจีนบุรี	295	19.00	276	274	93%	178	60%	159	54%	157	53%	138.00	47%	21.00	เพิ่มขึ้น
รวมภาคตะวันออก		2.37%	1,678	107	1,570	1,308	78%	706	42%	598	36%	649	39%	541	32%	56.73	เพิ่มขึ้น
ภาคใต้ (4)																	
35	แก่งกระจาน	เพชรบุรี	710	65	645	701	99%	582	82%	517	73%	596	84%	531	75%	-14.00	ลดลง
36	ปราจีนบุรี	ประจวบคีรีขันธ์	391	18	373	261	67%	268	69%	250	64%	281	72%	263	67%	-13.00	ลดลง
37	รัชชประภา (2)	สุราษฎร์ธานี	5,639	1,352	4,287	4,692	83%	3,805	67%	2,453	44%	3,787	67%	2,435	43%	18.00	เพิ่มขึ้น
38	บางกลาง (2)	ยะลา	1,454	276	1,178	669	46%	758	52%	482	33%	761	52%	485	33%	-3.00	ลดลง
รวมภาคใต้		11.55%	8,194	1,711	6,483	6,323	77%	5,413	66%	3,702	45%	5,425	66%	3,714	45%	-12.00	ลดลง
รวมทั้งประเทศ		100%(38)	71,031	23,548	47,482	55,045	77%	46,340	65%	22,773	32%	45,194	64%	21,624	30%	1,148.73	เพิ่มขึ้น

ที่มาข้อมูล : ตารางสรุปสภาพน้ำในอ่างเก็บน้ำขนาดใหญ่ทั่วประเทศ และตารางสรุปสภาพน้ำในอ่างเก็บน้ำภาคตะวันออก กรมชลประทาน

หมายเหตุ :

- อ่างเก็บน้ำขนาดใหญ่ หมายถึง อ่างเก็บน้ำที่มีความจุตั้งแต่ 100 ล้าน ลบ.ม. ขึ้นไป
- เป็นอ่างเก็บน้ำอยู่ในความรับผิดชอบของการไฟฟ้าฝ่ายผลิตแห่งประเทศไทย(10) นอกนั้นอยู่ในความรับผิดชอบของกรมชลประทาน (28)
- เป็นอ่างเก็บน้ำขนาดกลางที่มีความสำคัญต่อการอุตสาหกรรมและการประปา ของลุ่มน้ำชายฝั่งทะเลตะวันออก
- ที่มา : กรมชลประทาน และการไฟฟ้าฝ่ายผลิตแห่งประเทศไทย
- จังหวัดที่ยังอ่างเก็บน้ำขนาดใหญ่มีจำนวน 26 จังหวัด ไม่มี 50 จังหวัด

รศ. นายสิทธิ์ รัตนเกตุของอ่าง



ศูนย์เขล



ศูนย์ป้องกันกักตุนน้ำ กรมทรัพยากรน้ำ

ลำดับของเขื่อนตามความจ

- ศรีนครินทร์ 2.ภูมิพล 3.สิริกิติ์ 4.วิจิตรวงศา 5.รัชชประภา
- ลุมพินี 7.สิรินธร 8.บางกลาง 9.ลำปาว 10.ป่าสัก

ลำดับของเขื่อนตามปริมาณน้ำใช้การได้

- ภูมิพล 2.ศรีนครินทร์ 3.สิริกิติ์ 4.วิจิตรวงศา 5.รัชชประภา
- ลำปาว 7.ลุมพินี 8.บางกลาง 9.สิรินธร 10.ป่าสัก