

# รายงานสถานการณ์น้ำลุ่มน้ำบางปะกง-ปราจีนบุรี

## วันที่ 13 กันยายน 2562

### 1) สภาพภูมิอากาศ (ที่มา : กรมอุตุนิยมวิทยา)

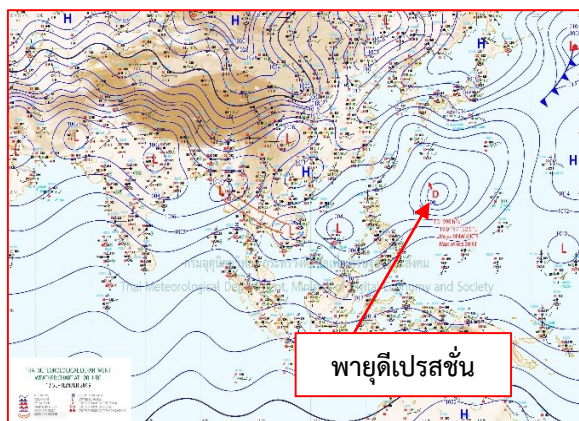
#### ลักษณะอากาศทั่วไป

พยากรณ์อากาศ 24 ชั่วโมงข้างหน้า บริเวณภาคเหนือ และภาคตะวันออกเฉียงเหนือ จะมีฝนมากกว่าภาคอื่น สำหรับทะเลอันดามันตอนบนและอ่าวไทยตอนบนมีคลื่นสูง 1-2 เมตร

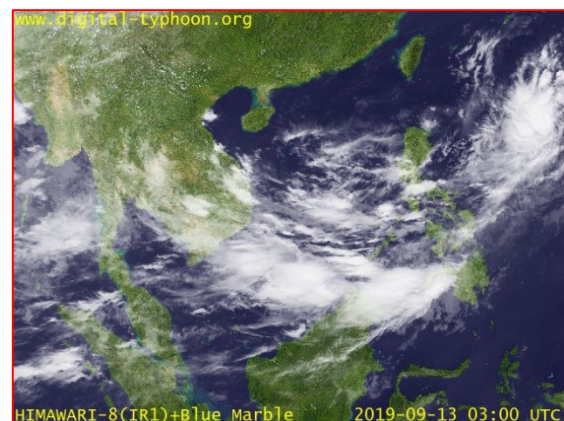
ลักษณะสำคัญทางอุตุนิยมวิทยา ร่องมรสุมพาดผ่านภาคเหนือ และภาคตะวันออกเฉียงเหนือตอนบน เข้าสู่หย่อมความกดอากาศต่ำบริเวณอ่าวตังเกี๋ย ประกอบกับมรสุมตะวันตกเฉียงใต้พัดปกคลุมทะเลอันดามัน ประเทศไทย และอ่าวไทยตอนบน ทำให้ประเทศไทยมีฝนตกต่อเนื่อง และมีฝนตกหนักบางแห่ง

#### สภาพอากาศภาคตะวันออกเฉียง

มีเมฆเป็นส่วนมาก กับมีฝนฟ้าคะนอง ร้อยละ 40 ของพื้นที่ และมีฝนตกหนักบางแห่ง บริเวณจังหวัดจันทบุรี และตราด อุณหภูมิต่ำสุด 23-26 องศาเซลเซียส อุณหภูมิสูงสุด 32-34 องศาเซลเซียส ลมตะวันตกเฉียงใต้ ความเร็ว 15-35 กม./ชม. ทะเลมีคลื่นสูง 1-2 เมตร บริเวณที่มีฝนฟ้าคะนองคลื่นสูงมากกว่า 2 เมตร



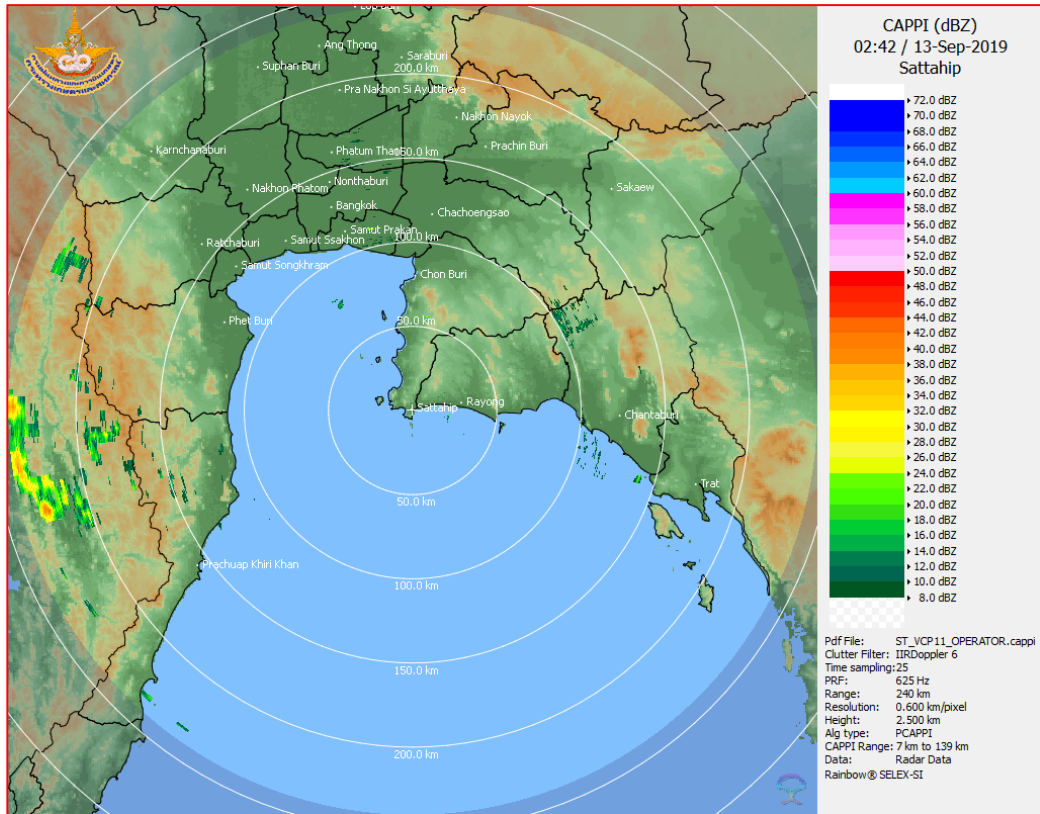
แผนที่อากาศวันที่ 13 ก.ย. 2562 เวลา 07.00 น.



ภาพถ่ายจากดาวเทียมวันที่ 13 ก.ย. 2562 เวลา 10.00 น.

### 2) สถานการณ์ฝน

จากข้อมูลสถานการณ์ฝนในพื้นที่ลุ่มน้ำบางปะกง-ปราจีนบุรี ของวันที่ 13 กันยายน 2562 จากกรมทรัพยากรน้ำ กรมอุตุนิยมวิทยา และสถาบันสารสนเทศทรัพยากรน้ำและการเกษตร (องค์การมหาชน) พบว่าไม่มีฝนตกในพื้นที่



ภาพเรดาร์ตรวจอากาศ “สถานีสัตหีบ”  
ณ วันที่ 13 กันยายน 2562 เวลา 09.42 น.  
(ที่มา : กรมอุตุนิยมวิทยา)

สถานการณ์น้ำฝน

<p>WRF-ROMS (ThaiGeo), 24-Hour Precipitation, Thailand Model (3x3 km) 12-Sep-2019 19:00 to 13-Sep-2019 19:00 (Bangkok Time)</p> <p>Created by HII initial date 12-Sep-2019 19:00 (Bangkok Time)</p>	<p>WRF-ROMS (ThaiGeo), 24-Hour Precipitation, Thailand Model (3x3 km) 13-Sep-2019 19:00 to 14-Sep-2019 19:00 (Bangkok Time)</p> <p>Created by HII initial date 13-Sep-2019 19:00 (Bangkok Time)</p>
<p>แผนที่การคาดการณ์น้ำฝนวันที่ 13 ก.ย. 62</p>	<p>แผนที่การคาดการณ์น้ำฝนวันที่ 14 ก.ย. 62</p>
<p>WRF-ROMS (ThaiGeo), 24-Hour Precipitation, Thailand Model (3x3 km) 14-Sep-2019 19:00 to 15-Sep-2019 19:00 (Bangkok Time)</p> <p>Created by HII initial date 12-Sep-2019 19:00 (Bangkok Time)</p>	<p>WRF-ROMS (ThaiGeo), 24-Hour Precipitation, Southeast Asia Model (9x9 km) 13-Sep-2019 19:00 to 14-Sep-2019 19:00 (Bangkok Time)</p> <p>Created by HII initial date 13-Sep-2019 19:00 (Bangkok Time)</p>
<p>แผนที่การคาดการณ์น้ำฝนวันที่ 15 ก.ย. 62</p>	<p>แผนที่การคาดการณ์น้ำฝนวันที่ 16 ก.ย. 62</p>
<p>WRF-ROMS (ThaiGeo), 24-Hour Precipitation, Southeast Asia Model (9x9 km) 16-Sep-2019 19:00 to 17-Sep-2019 19:00 (Bangkok Time)</p> <p>Created by HII initial date 12-Sep-2019 19:00 (Bangkok Time)</p>	<p>WRF-ROMS (ThaiGeo), 24-Hour Precipitation, Southeast Asia Model (9x9 km) 17-Sep-2019 19:00 to 18-Sep-2019 19:00 (Bangkok Time)</p> <p>Created by HII initial date 12-Sep-2019 19:00 (Bangkok Time)</p>
<p>แผนที่การคาดการณ์น้ำฝนวันที่ 17 ก.ย.62</p>	<p>แผนที่การคาดการณ์น้ำฝนวันที่ 18 ก.ย. 62</p>
<p>ที่มา : <a href="http://www.thaiwater.net">www.thaiwater.net</a></p>	
<p>ผลการคาดการณ์ปริมาณฝนล่วงหน้า</p>	

## 3) ข้อมูลปริมาณน้ำในลำน้ำ

สถานการณ์น้ำท่า (9 - 13 ก.ย. 2562 ที่มา : กรมชลประทาน เวลา 06.00 น.)

สถานี	อำเภอ	จังหวัด	ลุ่มน้ำ	ระดับตลิ่ง (ม.)	จันทร์	อังคาร	พุธ	พฤหัสบดี	ศุกร์	แนว โน้ม (เพิ่ม/ ลด)
				ความจุ ลำน้ำ (ลบ.ม./ วิ.)	9 ก.ย.	10 ก.ย.	11 ก.ย.	12 ก.ย.	13 ก.ย.	
Kgt.19A	เกาะ จันทร์	ชลบุรี	บางปะกง	4.8	1.63	1.63	1.62	1.63	1.63	ทรงตัว
				*	1.15	1.15	1.10	1.15	1.15	
Kgt.30	เทศบาล เมือง	ฉะเชิงเทรา	บางปะกง	1.70	-0.48	-0.23	0.15	0.21	0.41	เพิ่มขึ้น
				น้ำหนุ่น	*	*	*	*	*	
Ny.1B	เมือง	นครนายก	บางปะกง	8.81	5.10	6.60	6.72	5.48	4.97	ลดลง
				206	41.00	107.00	113.00	56.20	35.80	
Ny.3	บ้านนา	นครนายก	บางปะกง	6.26	3.83	3.91	4.26	4.07	3.95	ลดลง
				67.20	*	29.18	35.51	32.00	29.86	
Ny.4	เมือง	ปราจีนบุรี	บางปะกง	3.34	1.20	3.80	2.30	1.62	*	*
				185	18.00	239.00	82.00	36.00	*	
Ny.7	เมือง	นครนายก	บางปะกง	6.56	4.70	5.24	5.13	4.56	4.39	ลดลง
				*	*	*	*	*	*	
Kgt.1	เมือง	ปราจีนบุรี	ปราจีนบุรี	4.13	2.19	2.20	2.21	2.25	2.24	ลดลง
				774.00	*	*	*	*	411.20	
Kgt.3	กบินทร์ บุรี	ปราจีนบุรี	ปราจีนบุรี	10.20	6.52	6.22	5.75	5.48	5.53	เพิ่มขึ้น
				648.00	314.60	291.40	258.50	239.60	243.10	
Kgt.6	ศรีมหา โพธิ์	ปราจีนบุรี	ปราจีนบุรี	7.10	4.31	4.21	3.98	3.86	3.83	ลดลง
				-	*	*	*	*	*	
Kgt.9	เขา ฉกรรจ์	สระแก้ว	ปราจีนบุรี	10.00	3.95	3.87	3.91	4.02	3.83	ลดลง
				444.00	16.00	12.00	14.00	19.50	10.00	
Kgt.10	เมือง	สระแก้ว	ปราจีนบุรี	11.00	5.82	5.77	5.77	5.86	5.74	ลดลง
				300.00	16.20	13.80	13.80	18.60	12.60	
Kgt.13A	กบินทร์ บุรี	ปราจีนบุรี	ปราจีนบุรี	16.17	11.10	9.95	9.11	8.80	9.17	เพิ่มขึ้น
				417.20	151.00	102.00	70.85	60.00	72.95	
Kgt.14	นาดี	ปราจีนบุรี	ปราจีนบุรี	7.06	1.81	1.73	1.64	1.91	1.91	ทรงตัว
				313.00	5.10	4.30	3.40	6.10	6.10	

หมายเหตุ\* ไม่ได้รับข้อมูล

ข้อมูลระดับน้ำจากระบบตรวจวัดสภาพทางไกลอัตโนมัติลุ่มน้ำบางปะกง-ปราจีนบุรี กรมทรัพยากรน้ำ

ข้อมูลระดับน้ำ (11 – 13 ก.ย. 2562 ที่มา : กรมทรัพยากรน้ำ เวลา 07.00 น.)

สถานี	ตำบล	อำเภอ	จังหวัด	ลุ่มน้ำ	ระดับ ตลิ่ง (ต่ำสุด)	พุธ	พฤหัสบดี	ศุกร์	แนวโน้ม (เพิ่ม/ ลด)
						11 ก.ย.	12 ก.ย.	13 ก.ย.	
บ้านทุ่งกระทาย	เกาะจันทร์	เกาะจันทร์	ชลบุรี	บางปะกง	7.20	0.80	0.80	0.90	เพิ่มขึ้น
บ้านใหม่	ศรีนาวา	เมือง	นครนายก	บางปะกง	7.50	6.19	4.93	4.43	ลดลง
บ้านกุดบอน	วังตะเคียน	กบินทร์บุรี	ปราจีนบุรี	ปราจีนบุรี	12.10	3.63	3.34	3.74	เพิ่มขึ้น
บ้านเก่าเขาฉกรรจ์	หนองหัว	เขาฉกรรจ์	สระแก้ว	ปราจีนบุรี	8.60	3.14	3.24	3.55	เพิ่มขึ้น

ปริมาณน้ำในลำน้ำในพื้นที่ลุ่มน้ำบางปะกง-ปราจีนบุรี วันที่ 13 กันยายน 2562



สถานีเชิงสะพานฉะเชิงเทรา ต.หน้าเมือง อ.เมือง จ.ฉะเชิงเทรา  
(ลุ่มน้ำบางปะกง – แม่น้ำบางปะกง)

#### 4) สรุป

- สถานการณ์น้ำในลุ่มน้ำบางปะกง อยู่ในภาวะปกติ (ระดับน้ำต่ำกว่าระดับตลิ่งต่ำสุด) และระดับน้ำในลำน้ำส่วนใหญ่มีแนวโน้มลดลง

- สถานการณ์น้ำในลุ่มน้ำปราจีนบุรี อยู่ในภาวะปกติ (ระดับน้ำต่ำกว่าระดับตลิ่งต่ำสุด) และระดับน้ำในลำน้ำส่วนใหญ่มีแนวโน้มทรงตัว