

รายงานสถานการณ์น้ำลุ่มน้ำบางปะกง-ปราจีนบุรี

วันที่ 16 กันยายน 2562

1) สภาพภูมิอากาศ (ที่มา : กรมอุตุนิยมวิทยา)

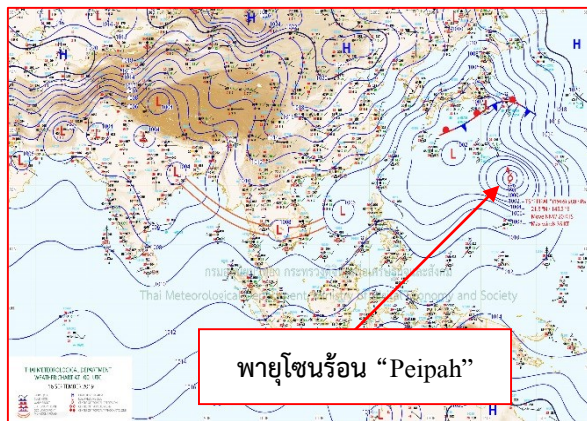
ลักษณะอากาศทั่วไป

พยากรณ์อากาศ 24 ชั่วโมงข้างหน้า ภาคกลางตอนล่าง ภาคตะวันออก ภาคใต้ตอนบน ยังคงมีฝนตกต่อเนื่อง โดยมีฝนตกหนักถึงหนักมากบางแห่ง ในบริเวณจังหวัดจันทบุรี ตราด ระนอง พังงา และภูเก็ต สำหรับทะเลอันดามันตอนบน และอ่าวไทยตอนบนมีคลื่นสูง 2-3 เมตร

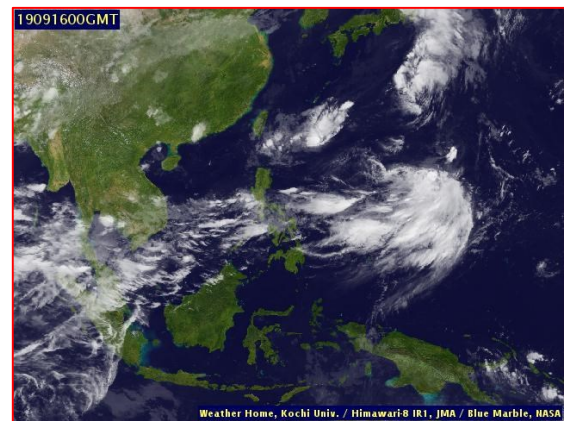
ลักษณะสำคัญทางอุตุนิยมวิทยา ร่องมรสุมพาดผ่านภาคกลางตอนล่าง ภาคใต้ตอนบน และภาคตะวันออก เข้าสู่หย่อมความกดอากาศต่ำบริเวณประเทศกัมพูชา ประกอบกับมรสุมตะวันตกเฉียงใต้ที่พัดปกคลุมทะเลอันดามัน ภาคใต้ และอ่าวไทยตอนบนมีกำลังแรง ทำให้บริเวณภาคตะวันออก และภาคใต้ มีฝนตกหนักถึงหนักมากบางแห่ง สำหรับคลื่นลมบริเวณทะเลอันดามันตอนบน และอ่าวไทยตอนบนมีกำลังแรง

สภาพอากาศภาคตะวันออก

มีเมฆมาก กับมีฝนฟ้าคะนอง ร้อยละ 70 ของพื้นที่ และมีฝนตกหนักถึงหนักมากบางแห่ง บริเวณจังหวัดจันทบุรี และตราด อุณหภูมิต่ำสุด 23-25 องศาเซลเซียส อุณหภูมิสูงสุด 28-34 องศาเซลเซียส ลมตะวันตกเฉียงใต้ ความเร็ว 20-40 กม./ชม. ทะเลมีคลื่นสูง 2-3 เมตร บริเวณที่มีฝนฟ้าคะนองคลื่นสูงมากกว่า 3 เมตร



แผนที่อากาศวันที่ 16 ก.ย. 2562 เวลา 07.00 น.



ภาพถ่ายจากดาวเทียมวันที่ 16 ก.ย. 2562 เวลา 07.00 น.

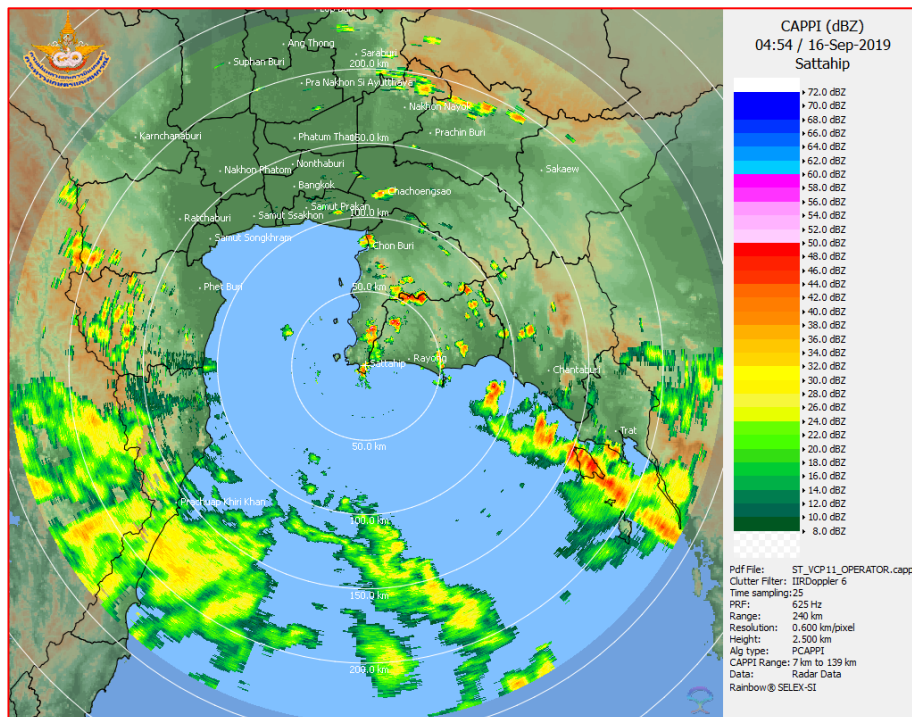
2) สถานการณ์ฝน

จากข้อมูลสถานการณ์ฝนในพื้นที่ลุ่มน้ำบางปะกง-ปราจีนบุรี ของวันที่ 16 กันยายน 2562 จากกรมทรัพยากรน้ำ กรมอุตุนิยมวิทยา และสถาบันสารสนเทศทรัพยากรน้ำและการเกษตร (องค์การมหาชน) พบว่ามีฝนตกเล็กน้อยถึงปานกลาง และมีฝนตกหนักในบางพื้นที่บริเวณจังหวัดนครนายก ฉะเชิงเทรา ปราจีนบุรี สระแก้ว และชลบุรี โดยมีปริมาณฝน 2.2 – 43.2 มม.

ข้อมูลสถานการณ์ฝนในพื้นที่ลุ่มน้ำบางปะกง-ปราจีนบุรี ณ วันที่ 16 กันยายน 2562
(ข้อมูลจากกรมอุตุนิยมวิทยา เวลา 07.00 น.)

ลำดับ	พื้นที่	ปริมาณฝน (มม.)
1	อ.เมือง จ.นครนายก	6.7
2	อ.องครักษ์ จ.นครนายก	4.9
3	อ.สนามชัยเขต จ.ฉะเชิงเทรา	36.9
4	สนง.เกษตร จ.ฉะเชิงเทรา	38.0
5	อ.บางปะกง จ.ฉะเชิงเทรา	2.2
6	อ.เมือง จ.ปราจีนบุรี	11.0
7	อ.ประจันตคาม จ.ปราจีนบุรี	4.0
8	อ.กบินทร์บุรี จ.ปราจีนบุรี	11.5
9	อ.วังน้ำเย็น จ.สระแก้ว	11.3
10	อ.เมือง จ.สระแก้ว	16.4
11	อ.เขาฉกรรจ์ จ.สระแก้ว	7.2
12	อ.เมือง จ.ชลบุรี	43.2

หมายเหตุ“ฝน” คือ ฝนวัดปริมาณไม่ได้ (ต่ำกว่า 0.1 มิลลิเมตร), “*” คือ ไม่ได้รับข้อมูล



ภาพเรดาร์ตรวจอากาศ “สถานีสัตหีบ”
ณ วันที่ 16 กันยายน 2562 เวลา 11.54 น.
(ที่มา : กรมอุตุนิยมวิทยา)

สถานการณ์น้ำฝน

<p>WRF-ROMS (ThaiGeo), 24-Hour Precipitation, Thailand Model (3x3 km) 15-Sep-2019 19:00 to 16-Sep-2019 19:00 (Bangkok Time)</p> <p>Created by HII initial date 15-Sep-2019 19:00 (Bangkok Time)</p>	<p>WRF-ROMS (ThaiGeo), 24-Hour Precipitation, Thailand Model (3x3 km) 16-Sep-2019 19:00 to 17-Sep-2019 19:00 (Bangkok Time)</p> <p>Created by HII initial date 15-Sep-2019 19:00 (Bangkok Time)</p>
<p>แผนที่การคาดการณ์น้ำฝนวันที่ 16 ก.ย. 62</p>	<p>แผนที่การคาดการณ์น้ำฝนวันที่ 17 ก.ย. 62</p>
<p>WRF-ROMS (ThaiGeo), 24-Hour Precipitation, Thailand Model (3x3 km) 17-Sep-2019 19:00 to 18-Sep-2019 19:00 (Bangkok Time)</p> <p>Created by HII initial date 15-Sep-2019 19:00 (Bangkok Time)</p>	<p>WRF-ROMS (ThaiGeo), 24-Hour Precipitation, Southeast Asia Model (9x9 km) 15-Sep-2019 19:00 to 19-Sep-2019 19:00 (Bangkok Time)</p> <p>Created by HII initial date 15-Sep-2019 19:00 (Bangkok Time)</p>
<p>แผนที่การคาดการณ์น้ำฝนวันที่ 18 ก.ย. 62</p>	<p>แผนที่การคาดการณ์น้ำฝนวันที่ 19 ก.ย. 62</p>
<p>WRF-ROMS (ThaiGeo), 24-Hour Precipitation, Southeast Asia Model (9x9 km) 19-Sep-2019 19:00 to 20-Sep-2019 19:00 (Bangkok Time)</p> <p>Created by HII initial date 15-Sep-2019 19:00 (Bangkok Time)</p>	<p>WRF-ROMS (ThaiGeo), 24-Hour Precipitation, Southeast Asia Model (9x9 km) 20-Sep-2019 19:00 to 21-Sep-2019 19:00 (Bangkok Time)</p> <p>Created by HII initial date 15-Sep-2019 19:00 (Bangkok Time)</p>
<p>แผนที่การคาดการณ์น้ำฝนวันที่ 20 ก.ย. 62</p>	<p>แผนที่การคาดการณ์น้ำฝนวันที่ 21 ก.ย. 62</p>
<p>ที่มา : www.thaiwater.net</p>	
<p>ผลการคาดการณ์ปริมาณฝนล่วงหน้า</p>	

3) ข้อมูลปริมาณน้ำในลำน้ำ

สถานการณ์น้ำท่า (12 - 16 ก.ย. 2562 ที่มา : กรมชลประทาน เวลา 06.00 น.)

สถานี	อำเภอ	จังหวัด	ลุ่มน้ำ	ระดับตลิ่ง (ม.)	พฤษภาคม	ตุลาคม	เสาร์	อาทิตย์	จันทร์	แนว โน้ม (เพิ่ม/ ลด)
				ความจุ ลำน้ำ (ลบ.ม./ วิ.)	12 ก.ย.	13 ก.ย.	14 ก.ย.	15 ก.ย.	16 ก.ย.	
Kgt.19A	เกาะ จันทร์	ชลบุรี	บางปะกง	4.8	1.63	1.63	1.62	1.63	1.64	เพิ่มขึ้น
				*	1.15	1.15	1.10	1.15	1.20	
Kgt.30	เทศบาล เมือง	ฉะเชิงเทรา	บางปะกง	1.70	0.21	0.41	0.40	0.54	0.50	ลดลง
				น้ำหนุ่น	*	*	*	*	*	
Ny.1B	เมือง	นครนายก	บางปะกง	8.81	5.48	4.97	4.76	4.76	4.65	ลดลง
				206	56.20	35.80	28.80	28.80	25.50	
Ny.3	บ้านนา	นครนายก	บางปะกง	6.26	4.07	3.95	3.92	3.94	3.94	ทรงตัว
				67.20	32.00	29.86	29.35	29.69	29.69	
Ny.4	เมือง	ปราจีนบุรี	บางปะกง	3.34	1.62	*	1.20	1.20	1.10	ลดลง
				185	36.00	*	18.00	18.00	15.00	
Ny.7	เมือง	นครนายก	บางปะกง	6.56	4.56	4.39	4.36	4.37	4.26	ลดลง
				*	*	*				
Kgt.1	เมือง	ปราจีนบุรี	ปราจีนบุรี	4.13	2.25	2.24	2.19	2.17	2.49	เพิ่มขึ้น
				774.00	*	411.20	402.20	398.60	456.20	
Kgt.3	กบินทร์ บุรี	ปราจีนบุรี	ปราจีนบุรี	10.20	5.48	5.53	5.29	6.46	7.12	เพิ่มขึ้น
				648.00	239.60	243.10	226.30	309.80	362.60	
Kgt.6	ศรีมหา โพธิ์	ปราจีนบุรี	ปราจีนบุรี	7.10	3.86	3.83	3.74	3.91	4.59	เพิ่มขึ้น
				-	*	*	*	*	*	
Kgt.9	เขา ฉกรรจ์	สระแก้ว	ปราจีนบุรี	10.00	4.02	3.83	3.87	4.05	4.11	เพิ่มขึ้น
				444.00	19.50	10.00	12.00	21.60	26.40	
Kgt.10	เมือง	สระแก้ว	ปราจีนบุรี	11.00	5.86	5.74	5.73	5.83	5.92	เพิ่มขึ้น
				300.00	18.60	12.60	12.20	16.80	22.40	
Kgt.13A	กบินทร์ บุรี	ปราจีนบุรี	ปราจีนบุรี	16.17	8.80	9.17	9.10	9.87	11.10	เพิ่มขึ้น
				417.20	60.00	72.95	70.50	98.80	151.00	
Kgt.14	นาดี	ปราจีนบุรี	ปราจีนบุรี	7.06	1.91	1.91	2.17	2.90	2.38	ลดลง
				313.00	6.10	6.10	8.70	29.00	13.40	

หมายเหตุ* ไม่ได้รับข้อมูล

ปริมาณน้ำในลำน้ำในพื้นที่ลุ่มน้ำบางปะกง-ปราจีนบุรี วันที่ 16 กันยายน 2562



สถานีเชิงสะพานฉะเชิงเทรา ต.หน้าเมือง อ.เมือง จ.ฉะเชิงเทรา
(ลุ่มน้ำบางปะกง – แม่น้ำบางปะกง)

4) สรุป

- สถานการณ์น้ำในลุ่มน้ำบางปะกง อยู่ในภาวะปกติ (ระดับน้ำต่ำกว่าระดับตลิ่งต่ำสุด) และระดับน้ำในลำน้ำส่วนใหญ่มีแนวโน้มลดลง
- สถานการณ์น้ำในลุ่มน้ำปราจีนบุรี อยู่ในภาวะปกติ (ระดับน้ำต่ำกว่าระดับตลิ่งต่ำสุด) และระดับน้ำในลำน้ำส่วนใหญ่มีแนวโน้มเพิ่มขึ้น