

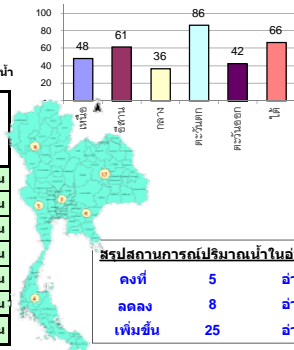
รายงานสรุปสภาพน้ำในอ่างเก็บน้ำขนาดใหญ่และขนาดกลาง

รายงานสถานการณ์ ณ วันที่ 17 กันยายน 2562

ปริมาณน้ำในอ่างที่ใช้การได้ในสัปดาห์นี้ + มากกว่า / - น้อยกว่า สัปดาห์ก่อน 1,076.24 ล้าน ลบ.ม.

สรุปสถานการณ์ปริมาณน้ำในอ่างเก็บน้ำที่เขื่อนทุกกิจกรรมทั่วประเทศ น้อยกว่าปริมาณน้ำไหลเข้าอ่าง เมื่อเทียบกับสัปดาห์ที่ผ่านมา สถานการณ์อยู่ระหว่างเก็บกักน้ำ

% ปริมาณน้ำรวมแต่ละภาคปัจจุบัน



สรุปสถานการณ์ปริมาณน้ำในอ่างฯ		
คงที่	5	อ่าง
ลดลง	8	อ่าง
เพิ่มขึ้น	25	อ่าง

เปรียบเทียบปริมาณน้ำรวม
ของประเทศปัจจุบัน
กับปี 62 และ ปี 61

วันที่ 17 กันยายน 2562 แห่งกัน

46,495 ล้าน ลบ.ม. หรือ เท่ากัน

65%

วันที่ 17 กันยายน 2561 แห่งกัน

55,155 ล้าน ลบ.ม. หรือ เท่ากัน

78%

ภาค	อ่างเก็บน้ำ	ความจุ ที่ รณก. (ล้าน ม.³)	ปริมาณน้ำ ที่ใช้งานได้ (ล้าน ม.³)	ใช้การ ได้จริง (ล้าน ม.³)	ปริมาณน้ำรวม		ปัจจุบัน วันที่ 17 กันยายน 2562				สัปดาห์ก่อน วันที่ 11 กันยายน 2562				ปริมาณน้ำ + เพิ่มขึ้น - ลดลง (ล้าน ม.³)	สถานการณ์ ในอ่าง	
					วันที่ 17 กันยายน 2561	%	ปริมาณน้ำรวม		ปริมาณน้ำใช้การได้จริง		ปริมาณน้ำรวม		ปริมาณน้ำใช้การได้จริง				
							ล้าน ม.³	%	ล้าน ม.³	%	ล้าน ม.³	%	ล้าน ม.³	%			
ภาคเหนือ (7)																	
1	ภูมิพล (2)	ดาก	13,462	3,800	9,662	8,445	63%	5,577	41%	1,777	13%	5,461	41%	1,661	12%	116.00	เพิ่มขึ้น
2	สิริกิติ์ (2)	อุตรดิตถ์	9,510	2,850	6,660	7,833	82%	5,388	57%	2,538	27%	5,292	56%	2,442	26%	96.00	เพิ่มขึ้น
3	แม่งัด	เชียงใหม่	265	12	253	170	64%	142	54%	130	49%	141	53%	129	49%	1.00	เพิ่มขึ้น
4	แมกวาง	เชียงใหม่	263	14	249	109	41%	77	29%	63	24%	77	29%	63	24%	-	คงที่
5	กัวลม	ลำปาง	106	3	103	50	47%	63	59%	60	57%	64	60%	61	58%	-1.00	ลดลง
6	กัวคองนา	ลำปาง	170	6	164	143	84%	113	66%	107	63%	112	66%	106	62%	1.00	เพิ่มขึ้น
7	ควนน้อย	พิษณุโลก	939	43	896	609	65%	496	53%	453	48%	456	49%	413	44%	40.00	เพิ่มขึ้น
รวมภาคเหนือ	34.85%		24,825	6,744	18,081	17,387	70%	11,892	48%	5,128	21%	11,640	47%	4,875	20%	253.00	เพิ่มขึ้น
ภาคตะวันออกเฉียงเหนือ (12)																	
8	ห้วยหลวง	อุดรธานี	136	7	129	61	45%	93	68%	86	63%	80	59%	73	54%	13.00	เพิ่มขึ้น
9	น้ำจืด	สกลนคร	520	45	475	535	103%	368	71%	323	62%	335	64%	290	56%	33.00	เพิ่มขึ้น
10	น้ำพอง (2)	สกลนคร	165	8	157	128	78%	88	53%	80	48%	83	50%	75	45%	5.00	เพิ่มขึ้น
11	จุฬารัตน (2)	ชัยภูมิ	164	37	127	112	68%	50	30%	13	8%	50	30%	13	8%	-	คงที่
12	ลุมพินี (2)	ขอนแก่น	2,431	581	1,850	720	30%	643	26%	62	3%	621	26%	40	2%	22.00	เพิ่มขึ้น
13	ลำปะเทาะ	กาฬสินธุ์	1,980	100	1,880	1,310	66%	1,700	86%	1,600	81%	1,471	74%	1,371	63%	229.00	เพิ่มขึ้น
14	ลำตะคอง	นครราชสีมา	314	22	292	256	82%	161	51%	139	44%	158	50%	136	43%	3.00	เพิ่มขึ้น
15	ลำพระเพลิง	นครราชสีมา	155	1	154	80	52%	28	18%	27	17%	26	17%	25	16%	2.00	เพิ่มขึ้น
16	มูลขม	นครราชสีมา	141	7	134	75	53%	40	28%	33	23%	38	27%	31	22%	2.00	เพิ่มขึ้น
17	ลำพระนครราชสีมา		275	7	268	153	56%	77	28%	70	25%	72	26%	65	24%	5.00	เพิ่มขึ้น
18	ลำบางหลวง	บุรีรัมย์	121	3	118	39	32%	15	12%	12	10%	14	12%	11	9%	1.00	เพิ่มขึ้น
19	สินธุ (2)	อุดรธานี	1,966	831	1,135	1,335	68%	1,840	94%	1,009	51%	1,840	94%	1,009	51%	-	คงที่
รวมภาคตอน	11.80%		8,369	1,649	6,720	4,805	57%	5,103	61%	3,454	41%	4,788	57%	3,139	38%	315.00	เพิ่มขึ้น
ภาคกลาง (3)																	
20	ป่าสักชลสิทธิ์	ลพบุรี	960	3	957	521	54%	396	41%	393	41%	287	30%	284	30%	109.00	เพิ่มขึ้น
21	ห้วยเสลา	อุทัยธานี	160	17	143	42	26%	36	23%	19	12%	36	23%	19	12%	-	คงที่
22	กระเสียว	สุพรรณบุรี	240	40	200	124	52%	64	27%	24	10%	65	27%	25	10%	-1.00	ลดลง
รวมภาคกลาง	1.92%		1,360	60	1,300	688	51%	496	36%	436	32%	388	29%	328	24%	108.00	เพิ่มขึ้น
ภาคตะวันตก (2)																	
23	ศรีนครินทร์ (2)	กาญจนบุรี	17,745	10,265	7,480	16,302	92%	14,951	84%	4,686	26%	14,749	83%	4,484	25%	202.00	เพิ่มขึ้น
24	กาญจนาภิเษก (2)	กาญจนบุรี	8,860	3,012	5,848	8,292	94%	7,907	89%	4,895	55%	7,766	88%	4,754	54%	141.00	เพิ่มขึ้น
รวมภาคตะวันตก	37.51%		26,605	13,277	13,328	24,594	92%	22,859	86%	9,581	36%	22,515	85%	9,238	35%	343.00	เพิ่มขึ้น
ภาคตะวันออก (6+4)																	
25	ขุนด่าน	นครนายก	224	5.00	219	193	86%	159	71%	154	69%	143	64%	138	62%	16.00	เพิ่มขึ้น
26	คลองสีกอง	ฉะเชิงเทรา	420	30.00	390	319	76%	63	15%	33	8%	58	14%	28	7%	5.00	เพิ่มขึ้น
27	บางพระ (3)	ชลบุรี	117	12.00	105	69	59%	47	40%	35	30%	44	38%	32	27%	3.00	เพิ่มขึ้น
28	หนองปลาไหล (3)	ระยอง	164	13.75	150	115	70%	88	54%	74	45%	85	52%	71	44%	3.00	เพิ่มขึ้น
29	ประแสร์ (3)	ระยอง	295	20.00	275	241	82%	124	42%	104	35%	125	42%	105	36%	-1.00	ลดลง
30	มาบประชัน (3)	ระยอง	17	0.72	16	12	70%	6	39%	6	34%	7	40%	5.93	36%	-0.21	ลดลง
31	หนองค้อ (3)	ระยอง	21	1.00	20	13	61%	6	28%	5	24%	6	28%	5.05	24%	-	คงที่
32	คลองกรวย (3)	ระยอง	79	3.00	76	53	67%	21	26%	18	22%	21	26%	18.03	23%	-0.30	ลดลง
33	คลองใหญ่ (3)	ระยอง	45	3.00	42	33	73%	18	39%	15	32%	16	35%	12.91	28%	1.75	เพิ่มขึ้น
34	นครดินทร์เงินตรา	ปราจีนบุรี	295	19.00	276	276	94%	181	61%	162	55%	161	55%	142.00	48%	20.00	เพิ่มขึ้น
รวมภาคตะวันออก	2.37%		1,678	107	1,570	1,324	79%	713	42%	605	36%	666	40%	558	33%	47.24	เพิ่มขึ้น
ภาคใต้ (4)																	
35	แก่งกระจาน	เพชรบุรี	710	65	645	698	98%	580	82%	515	73%	595	84%	530	75%	-15.00	ลดลง
36	ปราณบุรี	ประจวบคีรีขันธ์	391	18	373	259	66%	267	68%	249	64%	279	71%	261	67%	-12.00	ลดลง
37	รัชชประภา (2)	สุราษฎร์ธานี	5,639	1,352	4,287	4,731	84%	3,826	68%	2,474	44%	3,788	67%	2,436	43%	38.00	เพิ่มขึ้น
38	บางกลาง (2)	ยะลา	1,454	276	1,178	668	46%	758	52%	482	33%	759	52%	483	33%	-1.00	ลดลง
รวมภาคใต้	11.55%		8,194	1,711	6,483	6,357	78%	5,431	66%	3,720	45%	5,421	66%	3,710	45%	10.00	เพิ่มขึ้น
รวมทั้งประเทศ	100%(38)		71,031	23,548	47,482	55,155	78%	46,495	65%	22,924	32%	45,418	64%	21,848	31%	1,076.24	เพิ่มขึ้น

ที่มาข้อมูล : ตารางสรุปสภาพน้ำในอ่างเก็บน้ำขนาดใหญ่ทั่วประเทศ และตารางสรุปสภาพน้ำในอ่างเก็บน้ำภาคตะวันออก กรมชลประทาน

หมายเหตุ :

- อ่างเก็บน้ำขนาดใหญ่ หมายถึง อ่างเก็บน้ำที่มีความจุตั้งแต่ 100 ล้าน ลบ.ม. ขึ้นไป
- เป็นอ่างเก็บน้ำอยู่ในความรับผิดชอบของการไฟฟ้าฝ่ายผลิตแห่งประเทศไทย (10) นอกนั้นอยู่ในความรับผิดชอบของกรมชลประทาน (28)
- เป็นอ่างเก็บน้ำขนาดกลางที่มีความสำคัญต่อการอุตสาหกรรมและการประปา ของลุ่มน้ำชายฝั่งทะเลตะวันออก
- ที่มา : กรมชลประทาน และการไฟฟ้าฝ่ายผลิตแห่งประเทศไทย
- จังหวัดที่มีอ่างเก็บน้ำขนาดใหญ่มีจำนวน 26 จังหวัด ไม่มี 50 จังหวัด

รณก. หมายถึง ระดับเก็บกักของอ่าง

ศูนย์เขตฯ ศูนย์ป้องกันอุทกฯ กรมทรัพยากรน้ำ

ลำดับของเขื่อนตามความจุ

1.ศรีนครินทร์ 2.ภูมิพล 3.สิริกิติ์ 4.วีรชากรรณ 5.รัชชประภา
6.ลุมพินี 7.สินธุ 8.บางกลาง 9.ลำปาว 10.ป่าสัก

ลำดับของเขื่อนตามปริมาณน้ำใช้การได้

1.ภูมิพล 2.ศรีนครินทร์ 3.สิริกิติ์ 4.วีรชากรรณ 5.รัชชประภา
6.ลำปาว 7.ลุมพินี 8.บางกลาง 9.สินธุ 10.ป่าสัก