

# รายงานสถานการณ์น้ำลุ่มน้ำบางปะกง-ปราจีนบุรี

## วันที่ 18 กันยายน 2562

### 1) สภาพภูมิอากาศ (ที่มา : กรมอุตุนิยมวิทยา)

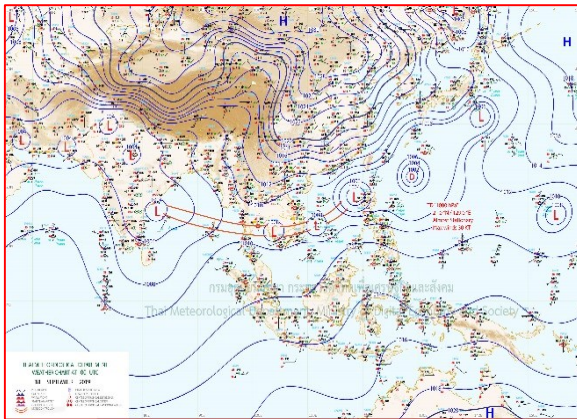
#### ลักษณะอากาศทั่วไป

พยากรณ์อากาศ 24 ชั่วโมงข้างหน้า ภาคกลางตอนล่าง ภาคตะวันออก และภาคใต้ตอนบน ยังคงมีฝนตกต่อเนื่อง โดยมีฝนตกหนักบางแห่ง ในบริเวณจังหวัดชลบุรี ระยอง จันทบุรี ตราด ระนอง พังงา และสตูล ส่วนภาคเหนือ และภาคตะวันออกเฉียงเหนือยังคงมีฝนน้อยในระยะนี้ สำหรับทะเลอันดามันตอนบน และอ่าวไทยตอนบนมีคลื่นสูง 2-3 เมตร

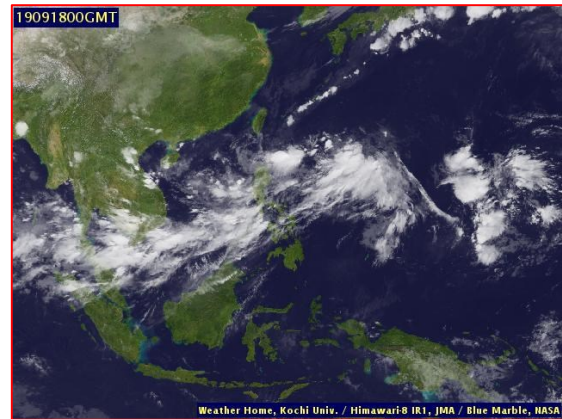
ลักษณะสำคัญทางอุตุนิยมวิทยา ร่องมรสุมพาดผ่านภาคกลางตอนล่าง ภาคใต้ตอนบน และภาคตะวันออก เข้าสู่หย่อมความกดอากาศต่ำ บริเวณประเทศกัมพูชา ประกอบกับมรสุมตะวันตกเฉียงใต้ที่พัดปกคลุมทะเลอันดามัน ภาคใต้ และอ่าวไทยตอนบนมีกำลังแรง ทำให้บริเวณภาคตะวันออก และภาคใต้ มีฝนตกหนักถึงหนักมากบางแห่ง สำหรับคลื่นลมบริเวณทะเลอันดามันตอนบน และอ่าวไทยตอนบนมีกำลังแรง

#### สภาพอากาศภาคตะวันออก

มีเมฆมาก กับมีฝนฟ้าคะนอง ร้อยละ 60 ของพื้นที่ และมีฝนตกหนักบางแห่ง บริเวณจังหวัดปราจีนบุรี สระแก้ว ชลบุรี ระยอง จันทบุรี และตราด อุณหภูมิต่ำสุด 24-27 องศาเซลเซียส อุณหภูมิสูงสุด 30-35 องศาเซลเซียส ลมตะวันตกเฉียงใต้ ความเร็ว 20-40 กม./ชม. ทะเลมีคลื่นสูง 2-3 เมตร บริเวณที่มีฝนฟ้าคะนองคลื่นสูงมากกว่า 3 เมตร



แผนที่อากาศวันที่ 18 ก.ย. 2562 เวลา 07.00 น.



ภาพถ่ายจากดาวเทียมวันที่ 18 ก.ย. 2562 เวลา 07.00 น.

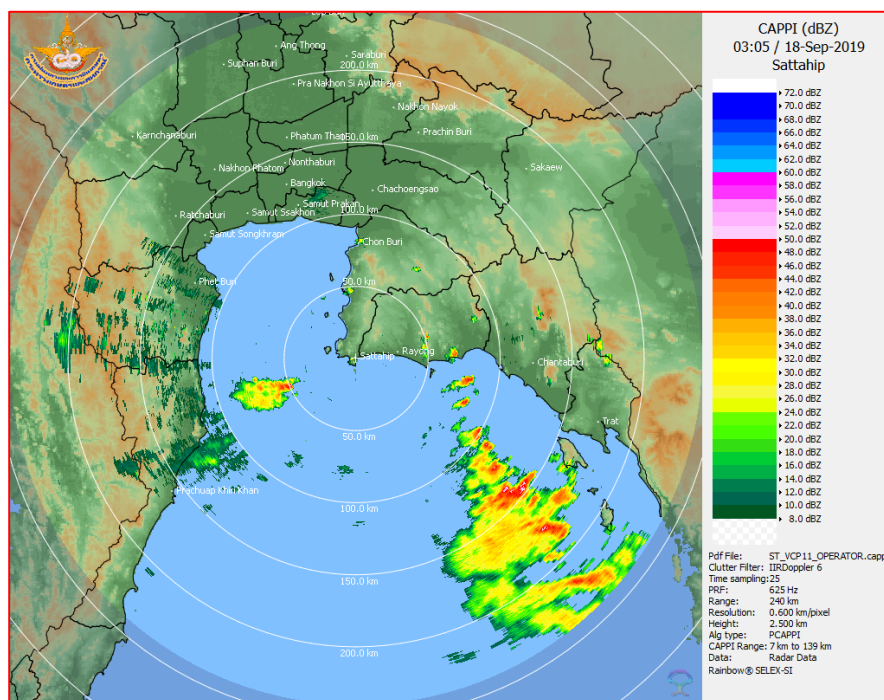
### 2) สถานการณ์ฝน

จากข้อมูลสถานการณ์ฝนในพื้นที่ลุ่มน้ำบางปะกง-ปราจีนบุรี ของวันที่ 18 กันยายน 2562 จากกรมทรัพยากรน้ำ กรมอุตุนิยมวิทยา และสถาบันสารสนเทศทรัพยากรน้ำและการเกษตร (องค์การมหาชน) พบว่ามีฝนตกเล็กน้อยถึงปานกลาง และมีฝนตกหนักในบางพื้นที่บริเวณจังหวัดนครนายก ฉะเชิงเทรา ปราจีนบุรี สระแก้ว และชลบุรี โดยมีปริมาณฝน 2.1 – 82.0 มม.

ข้อมูลสถานการณ์ฝนในพื้นที่ลุ่มน้ำบางปะกง-ปราจีนบุรี ณ วันที่ 18 กันยายน 2562  
(ข้อมูลจากกรมอุตุนิยมวิทยา เวลา 07.00 น.)

ลำดับ	พื้นที่	ปริมาณฝน (มม.)
1	อ.เมือง จ.นครนายก	30.6
2	อ.องครักษ์ จ.นครนายก	3.9
3	อ.ปากพลี จ.นครนายก	2.1
4	สนง.เกษตร จ.ฉะเชิงเทรา	<b>82.0</b>
5	อ.สนามชัยเขต จ.ฉะเชิงเทรา	33.2
6	สนง.เกษตรบ้านโพธิ์ จ.ฉะเชิงเทรา	20.5
7	อ.บางน้ำเปรี้ยว จ.ฉะเชิงเทรา	19.0
8	อ.ศรีมหาโพธิ์ จ.ปราจีนบุรี	10.0
9	อ.กบินทร์บุรี จ.ปราจีนบุรี	8.8
10	อ.เมือง จ.สระแก้ว	24.1
11	อ.วัฒนานคร จ.สระแก้ว	<b>50.0</b>
12	อ.วังสมบูรณ์ จ.สระแก้ว	<b>42.0</b>
13	อ.พานทอง จ.ชลบุรี	17.5

หมายเหตุ “ฟ” คือ ฝนวัดปริมาณไม่ได้ (ต่ำกว่า 0.1 มิลลิเมตร), “\*” คือ ไม่ได้รับข้อมูล



ภาพเรดาร์ตรวจอากาศ “สถานีสัตหีบ”  
ณ วันที่ 18 กันยายน 2562 เวลา 10.05 น.  
(ที่มา : กรมอุตุนิยมวิทยา)

สถานการณ์น้ำฝน

<p>WRF-ROMS (ThaiGeo), 24-Hour Precipitation, Thailand Model (3x3 km) 17-Sep-2019 19:00 to 18-Sep-2019 19:00 (Bangkok Time)</p> <p>Created by HII initial date 17-Sep-2019 19:00 (Bangkok Time)</p>	<p>WRF-ROMS (ThaiGeo), 24-Hour Precipitation, Thailand Model (3x3 km) 18-Sep-2019 19:00 to 19-Sep-2019 19:00 (Bangkok Time)</p> <p>Created by HII initial date 17-Sep-2019 19:00 (Bangkok Time)</p>
<p>แผนที่การคาดการณ์น้ำฝนวันที่ 18 ก.ย. 62</p>	<p>แผนที่การคาดการณ์น้ำฝนวันที่ 19 ก.ย. 62</p>
<p>WRF-ROMS (ThaiGeo), 24-Hour Precipitation, Thailand Model (3x3 km) 19-Sep-2019 19:00 to 20-Sep-2019 19:00 (Bangkok Time)</p> <p>Created by HII initial date 17-Sep-2019 19:00 (Bangkok Time)</p>	<p>WRF-ROMS (ThaiGeo), 24-Hour Precipitation, Southeast Asia Model (9x9 km) 20-Sep-2019 19:00 to 21-Sep-2019 19:00 (Bangkok Time)</p> <p>Created by HII initial date 17-Sep-2019 19:00 (Bangkok Time)</p>
<p>แผนที่การคาดการณ์น้ำฝนวันที่ 20 ก.ย. 62</p>	<p>แผนที่การคาดการณ์น้ำฝนวันที่ 21 ก.ย. 62</p>
<p>WRF-ROMS (ThaiGeo), 24-Hour Precipitation, Southeast Asia Model (9x9 km) 21-Sep-2019 19:00 to 22-Sep-2019 19:00 (Bangkok Time)</p> <p>Created by HII initial date 17-Sep-2019 19:00 (Bangkok Time)</p>	<p>WRF-ROMS (ThaiGeo), 24-Hour Precipitation, Southeast Asia Model (9x9 km) 22-Sep-2019 19:00 to 23-Sep-2019 19:00 (Bangkok Time)</p> <p>Created by HII initial date 17-Sep-2019 19:00 (Bangkok Time)</p>
<p>แผนที่การคาดการณ์น้ำฝนวันที่ 22 ก.ย.62</p>	<p>แผนที่การคาดการณ์น้ำฝนวันที่ 23 ก.ย. 62</p>
<p>ที่มา : <a href="http://www.thaiwater.net">www.thaiwater.net</a></p>	
<p>ผลการคาดการณ์ปริมาณฝนล่วงหน้า</p>	

## 3) ข้อมูลปริมาณน้ำในลำน้ำ

สถานการณ์น้ำท่า (14 - 18 ก.ย. 2562 ที่มา : กรมชลประทาน เวลา 06.00 น.)

สถานี	อำเภอ	จังหวัด	ลุ่มน้ำ	ระดับตลิ่ง (ม.)	เสาร์	อาทิตย์	จันทร์	อังคาร	พุธ	แนว โน้ม (เพิ่ม/ ลด)
				ความจุ ลำน้ำ (ลบ.ม./ วิ.)	14 ก.ย.	15 ก.ย.	16 ก.ย.	17 ก.ย.	18 ก.ย.	
Kgt.19A	เกาะ จันทร์	ชลบุรี	บางปะกง	4.8	1.62	1.63	1.64	1.64	1.64	ทรงตัว
				*	1.10	1.15	1.20	1.20	1.20	
Kgt.30	เทศบาล เมือง	ฉะเชิงเทรา	บางปะกง	1.70	0.40	0.54	0.50	0.41	0.00	ลดลง
				น้ำหนุ่น	*	*	*	*	*	
Ny.1B	เมือง	นครนายก	บางปะกง	8.81	4.76	4.76	4.65	4.71	4.70	ลดลง
				206	28.80	28.80	25.50	27.30	27.00	
Ny.3	บ้านนา	นครนายก	บางปะกง	6.26	3.92	3.94	3.94	3.90	4.03	เพิ่มขึ้น
				67.20	29.35	29.69	29.69	29.01	31.28	
Ny.4	เมือง	ปราจีนบุรี	บางปะกง	3.34	1.20	1.20	1.10	1.10	1.15	เพิ่มขึ้น
				185	18.00	18.00	15.00	15.00	16.50	
Ny.7	เมือง	นครนายก	บางปะกง	6.56	4.36	4.37	4.26	4.37	4.47	เพิ่มขึ้น
				*	*	*	*	*	*	
Kgt.1	เมือง	ปราจีนบุรี	ปราจีนบุรี	4.13	2.19	2.17	2.49	2.55	2.60	เพิ่มขึ้น
				774.00	402.20	398.60	456.20	467.00	476.00	
Kgt.3	กบินทร์ บุรี	ปราจีนบุรี	ปราจีนบุรี	10.20	5.29	6.46	7.12	7.00	7.00	ทรงตัว
				648.00	226.30	309.80	362.60	353.00	353.00	
Kgt.6	ศรีมหา โพธิ์	ปราจีนบุรี	ปราจีนบุรี	7.10	3.74	3.91	4.59	4.68	4.66	ลดลง
				-	*	*	*	*	*	
Kgt.9	เขา ฉกรรจ์	สระแก้ว	ปราจีนบุรี	10.00	3.87	4.05	4.11	4.12	4.09	ลดลง
				444.00	12.00	21.60	26.40	27.20	24.80	
Kgt.10	เมือง	สระแก้ว	ปราจีนบุรี	11.00	5.73	5.83	5.92	5.97	5.93	ลดลง
				300.00	12.20	16.80	22.40	25.90	23.10	
Kgt.13A	กบินทร์ บุรี	ปราจีนบุรี	ปราจีนบุรี	16.17	9.10	9.87	11.10	11.14	10.98	เพิ่มขึ้น
				417.20	70.50	98.80	151.00	152.80	145.60	
Kgt.14	นาดี	ปราจีนบุรี	ปราจีนบุรี	7.06	2.17	2.90	2.38	2.26	2.26	ทรงตัว
				313.00	8.70	29.00	13.40	10.20	10.20	

หมายเหตุ\* ไม่ได้รับข้อมูล

ข้อมูลระดับน้ำจากระบบตรวจวัดสภาพทางไกลอัตโนมัติลุ่มน้ำบางปะกง-ปราจีนบุรี กรมทรัพยากรน้ำ

ข้อมูลระดับน้ำ (16 – 18 ก.ย. 2562 ที่มา : กรมทรัพยากรน้ำ เวลา 07.00 น.)

สถานี	ตำบล	อำเภอ	จังหวัด	ลุ่มน้ำ	ระดับ ตลิ่ง (ต่ำสุด)	จันทร์	อังคาร	พุธ	แนวโน้ม (เพิ่ม/ ลด)
						16 ก.ย.	17 ก.ย.	18 ก.ย.	
บ้านทุ่งกระทาย	เกาะจันทร์	เกาะจันทร์	ชลบุรี	บางปะกง	7.20	0.72	0.72	0.72	ทรงตัว
บ้านใหม่	ศรีนาวา	เมือง	นครนายก	บางปะกง	7.50	4.10	4.17	4.15	ลดลง
บ้านกุศบอน	วังตะเคียน	กบินทร์บุรี	ปราจีนบุรี	ปราจีนบุรี	12.10	5.64	5.68	5.51	ลดลง
บ้านเก่าเขาฉกรรจ์	หนองหัว	เขาฉกรรจ์	สระแก้ว	ปราจีนบุรี	8.60	3.72	3.72	3.69	ลดลง

ปริมาณน้ำในลำน้ำในพื้นที่ลุ่มน้ำบางปะกง-ปราจีนบุรี วันที่ 18 กันยายน 2562



Chachoengsao Bridge, Muang, Chachoengsao 714 kbit/s 2019-09-18 10:26:16

สถานีเชิงสะพานฉะเชิงเทรา ต.หน้าเมือง อ.เมือง จ.ฉะเชิงเทรา  
(ลุ่มน้ำบางปะกง – แม่น้ำบางปะกง)

#### 4) สรุป

- สถานการณ์น้ำในลุ่มน้ำบางปะกง อยู่ในภาวะปกติ (ระดับน้ำต่ำกว่าระดับตลิ่งต่ำสุด) และระดับน้ำในลำน้ำส่วนใหญ่มีแนวโน้มทรงตัว
- สถานการณ์น้ำในลุ่มน้ำปราจีนบุรี อยู่ในภาวะปกติ (ระดับน้ำต่ำกว่าระดับตลิ่งต่ำสุด) และระดับน้ำในลำน้ำส่วนใหญ่มีแนวโน้มลดลง