


# รายงานสถานการณ์พื้นที่เสี่ยงอุทกภัยน้ำหลากในเขตพื้นที่ลาดเชิงเขา


วันที่ 19 กันยายน 2562 เวลา 07:00 น.

## 1) Early Warning System (19 ก.ย. 2562 เวลา 07.00 น)

สถานี Early Warning System ที่มีฝนตกทั้งหมด 282 สถานี ครอบคลุม 571 หมู่บ้าน มีการแจ้งเตือน ระวัง 1 หมู่บ้าน




### สรุปรายงานสถานการณ์น้ำหลาก-ดินถล่มประจำวัน




ห้องปฏิบัติการเฝ้าระวังและเตือนภัยน้ำหลาก-ดินถล่ม  
สำนักวิจัย พัฒนาและอุทกวิทยา กรมทรัพยากรน้ำ กระทรวงทรัพยากรธรรมชาติและสิ่งแวดล้อม

วัน พุธที่ 19 กันยายน 2562 เวลา 07.00 น.

**สถานีเตือนภัยด้วยปริมาณน้ำฝน**



**สถานีเตือนภัยด้วยปริมาณน้ำฝนและระดับน้ำ**



**สัญญาณไฟสีเขียว (เฝ้าระวัง)**


- ใหเฝ้าระวัง และติดตามสถานการณ์
- คอยเฝ้าประกาศจากผู้ใช้ หรือขอกระจายข่าว

**สัญญาณไฟสีเหลือง (เตรียมพร้อม)**

- ใหเตรียมความพร้อมรับสถานการณ์
- เก็บรวบรวมสิ่งของที่จำเป็น
- รอเฝ้าประกาศและสัญญาณครั้งต่อไป

**สัญญาณไฟสีแดง (อพยพ)**

- ใหเคลื่อนย้ายไปยังพื้นที่ปลอดภัย
- มีการได้แจ้งให้ทราบ



สรุปสถานการณ์เตือนภัย			
	อภัย	-	หมู่บ้าน
	เตรียมพร้อม	-	หมู่บ้าน
	เฝ้าระวัง	1	หมู่บ้าน
รวม		1	หมู่บ้าน

การเตือนภัยรายจังหวัด		
จังหวัด	ระดับการเตือนภัย	จำนวนหมู่บ้าน
ลำปาง	เฝ้าระวัง	1

EARLY WARNING SYSTEM ระบบปฏิบัติการเฝ้าระวังและเตือนภัยน้ำหลาก-ดินถล่ม <http://ews.dwr.go.th> กรมทรัพยากรน้ำ 180/2 ชั้น 8 ถนนพระรามที่ 6 ซอย 34 แขวงพญาไท เขตพญาไท กรุงเทพฯ 10400 โทรศัพท์ 0 2298 6613

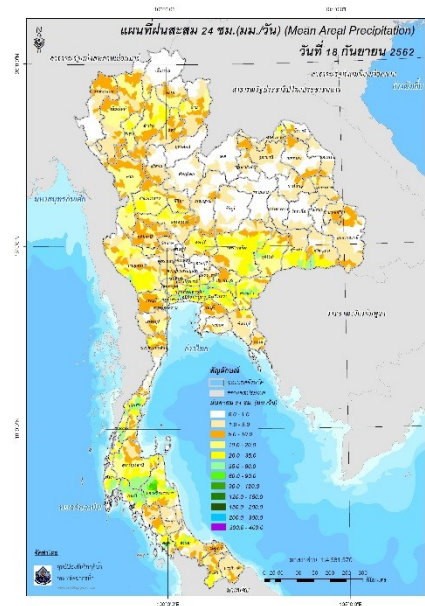
ที่มา : สำนักวิจัย พัฒนาและอุทกวิทยา

## 2) ปริมาณฝน

ผลการเปรียบเทียบปริมาณฝนสะสม 24 ชั่วโมง ของวันที่ 18 ถึง 19 กันยายน 2562 (เวลา 07:00น.) จากระบบของ Mekong River Commission Flash Flood Guidance System (MRCFFGS) แสดงให้เห็นว่ามีปริมาณฝนตกบริเวณภาคเหนือ ภาคตะวันออกเฉียงเหนือ ภาคกลาง ภาคตะวันออก และภาคใต้ มีปริมาณฝนสะสมประมาณ 20 – 35 มม./วัน ส่วนบริเวณจังหวัดศรีสะเกษ สุรินทร์ บุรีรัมย์ นครราชสีมา สระแก้ว ปราจีนบุรี ฉะเชิงเทรา กรุงเทพมหานคร สมุทรปราการ สมุทรสาคร กาญจนบุรี ชุมพร ระนอง พังงา สุราษฎร์ธานี นครศรีธรรมราช กระบี่ สตูล และสงขลา มีปริมาณฝนสะสมประมาณ 35 – 60 มม./วัน

ศูนย์ป้องกันภัยพิบัติ กรมทรัพยากรน้ำ

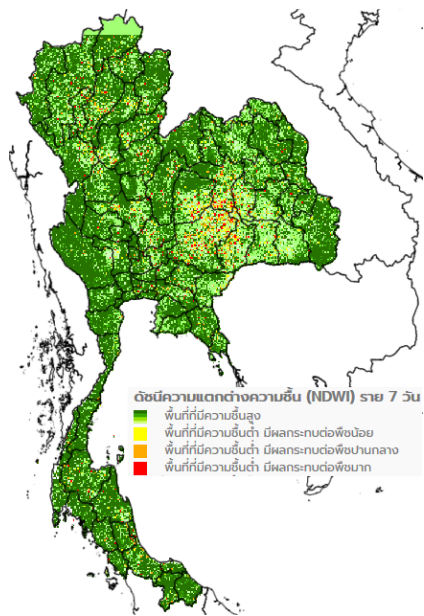
1



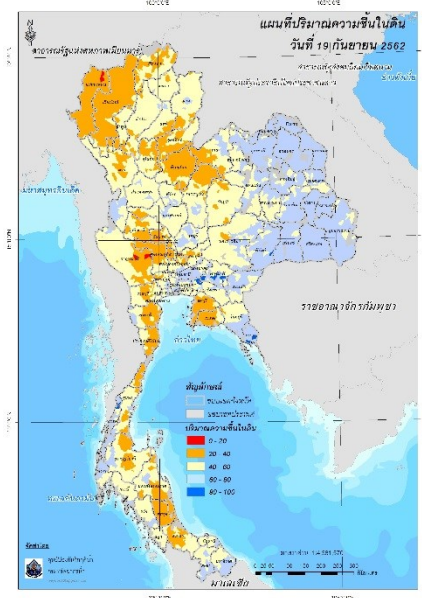
ปริมาณฝนสะสม 24 ชั่วโมง (MRCFFGS)

### 3) ปริมาณความชื้นในดิน

ปริมาณความชื้นในดินจากแผนที่ดาวเทียมของ Gistda (ดัชนีความแตกต่าง (NDWI) ราย 7 วัน) และค่าความชื้นในดินที่ได้จากระบบ MRCFFGS พบว่าพื้นที่บริเวณภาคตะวันออกเฉียงเหนือ ภาคกลาง ภาคตะวันออก และภาคใต้ มีค่าความชื้นอยู่ในเกณฑ์ประมาณร้อยละ 60 - 80 สถานะดังกล่าวหมายถึงดินในพื้นที่บริเวณดังกล่าว ยังสามารถรองรับปริมาณน้ำฝนได้อีกประมาณ 20% ก่อนที่จะเข้าสู่สภาพอิ่มตัว

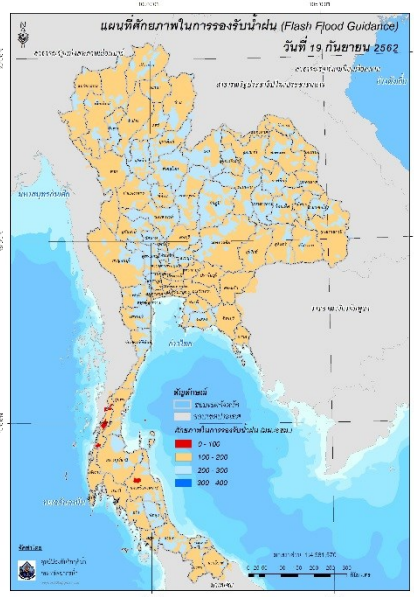


แผนที่ดาวเทียมของ Gistda  
(13 - 19 ก.ย. 62)



ปริมาณความชื้นในดิน (MRCFFG)

#### 4) ศักยภาพในการรองรับน้ำฝน FFG (Flash Flood Guidance)



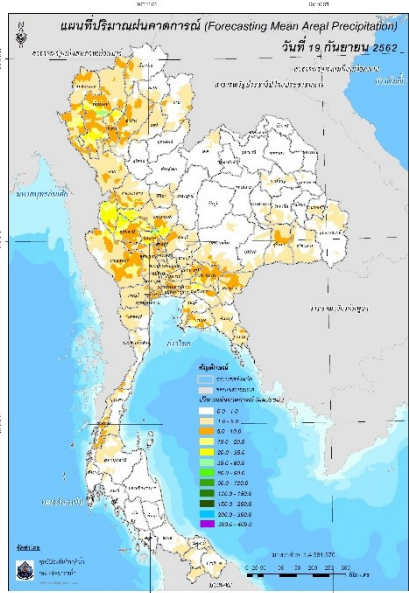
โดยศักยภาพในการรองรับน้ำฝนของพื้นที่จังหวัดระนอง และนครศรีธรรมราช สามารถรองรับปริมาณฝนได้น้อยกว่า 100 มม./6ชม

FFG หมายถึง ค่าความสามารถในการรองรับปริมาณฝนของพื้นที่นั้นๆ ก่อนที่จะเกิดสภาวะน้ำล้นตลิ่งที่จุดออกของปลายพื้นที่ โดยค่า FFG 06-hr หมายถึง ปริมาณฝนที่จะส่งผลให้เกิดสภาวะน้ำล้นตลิ่งที่ปลายลุ่มน้ำในอีก 6 ชั่วโมงข้างหน้า (มม./6ชม.)

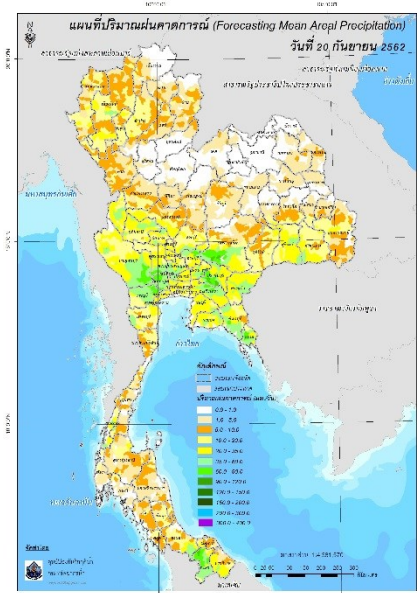
#### 5) ปริมาณฝนคาดการณ์ล่วงหน้า

ปริมาณฝนคาดการณ์ในวันที่ 19 กันยายน 2562 เวลา 13.00 น. บริเวณภาคเหนือ ภาคตะวันออกเฉียงเหนือ ภาคกลาง ภาคตะวันออก และภาคใต้ จะมีปริมาณฝนสะสม 6 ชั่วโมงข้างหน้า 5 - 10 มม. ส่วนบริเวณจังหวัดแม่ฮ่องสอน ลำพูน ตาก และฉะเชิงเทรา จะมีปริมาณฝนสะสม 6 ชั่วโมงข้างหน้า 20 - 35 มม. และบริเวณจังหวัดเชียงใหม่ อุทัยธานี นครสวรรค์ และชัยนาท จะมีปริมาณฝนสะสม 6 ชั่วโมงข้างหน้า 35 - 60 มม.

ปริมาณฝนคาดการณ์ในวันที่ 20 กันยายน 2562 เวลา 07.00 น. ทั่วทั้งประเทศไทยจะมีปริมาณฝนเพิ่มขึ้น บริเวณภาคเหนือ ภาคตะวันออกเฉียงเหนือ ภาคกลาง ภาคตะวันออก และภาคใต้ จะมีปริมาณฝนสะสม 24 ชั่วโมงข้างหน้า 20 - 35 มม. ส่วนบริเวณจังหวัดเชียงใหม่ สุรินทร์ ศรีสะเกษ ตาก อุทัยธานี ชัยนาท ลพบุรี สระแก้ว ชลบุรี ระยอง เพชรบุรี สงขลา และนราธิวาส จะมีปริมาณฝนสะสม 24 ชั่วโมงข้างหน้า 35 - 60 มม. และบริเวณจังหวัดนครราชสีมา นครนายก ปราจีนบุรี ฉะเชิงเทรา จันทบุรี ตราด สุพรรณบุรี นครปฐม กาญจนบุรี ราชบุรี ระนอง และยะลา จะมีปริมาณฝนสะสม 24 ชั่วโมงข้างหน้า 60 - 90 มม.



ปริมาณฝนคาดการณ์ในวันที่ 19 กันยายน 2562

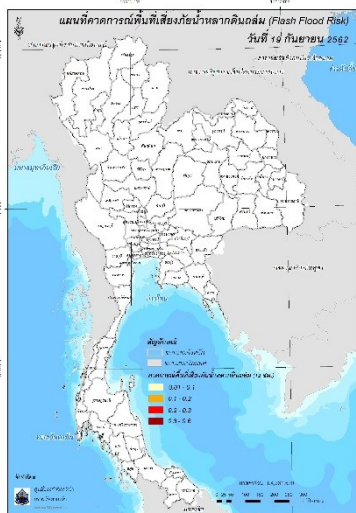


ปริมาณฝนคาดการณ์ในวันที่ 20 กันยายน 2562

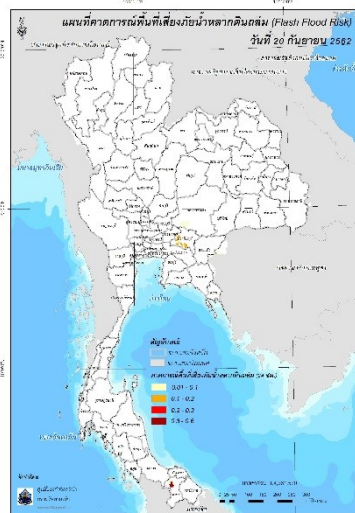
6) ความเสี่ยงจากน้ำท่วม

- การคาดการณ์พื้นที่เสี่ยงภัยน้ำหลากดินถล่มจากข้อมูล MRCFFGS วันที่ 19 กันยายน 2562 ในอีก 12 ชม. 24 ชม. และ 36 ชม. พบพื้นที่เสี่ยงบริเวณจังหวัดยะลา

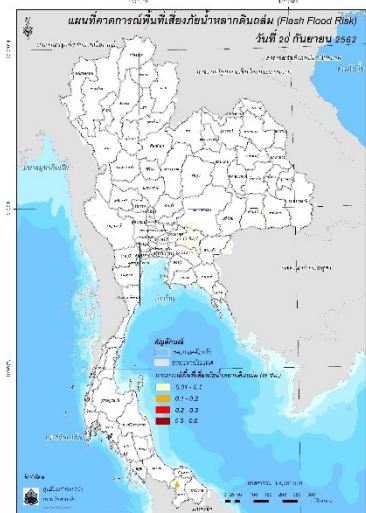
แผนที่แสดงการคาดการณ์พื้นที่เสี่ยงภัยน้ำหลากดินถล่ม วันที่ 19 กันยายน 2562



วันที่ 19 ก.ย. 2562 (19:00 น.)



วันที่ 20 ก.ย. 2562 (07:00 น.)



วันที่ 20 ก.ย. 2562 (19:00 น.)

คำแนะนำ: ข้อมูลดังกล่าวเป็นการคาดการณ์พื้นที่เสี่ยงภัยน้ำหลาก โดยอาศัยข้อมูลปริมาณฝนจากดาวเทียม ดังนั้นรายงานฉบับนี้ควรใช้งานควบคู่ไปกับการตรวจวัดปริมาณฝนจริงภาคสนาม และข้อมูลจากเรดาร์ เพื่อประกอบการตัดสินใจ