



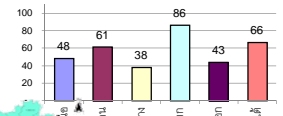
## รายงานสรุปสภาพน้ำในอ่างเก็บน้ำขนาดใหญ่และขนาดกลาง

รายงานสถานการณ์ ณ วันที่ 19 กันยายน 2562

% ปริมาณน้ำรวมแต่ละภาคปัจจุบัน

ปริมาณน้ำในอ่างที่ใช้การได้ในสัปดาห์นี้ + มากกว่า / - น้อยกว่า สัปดาห์ก่อน 852.46 ล้าน ลบ.ม.

สรุปสถานการณ์ปริมาณน้ำในอ่างเก็บน้ำที่ขึ้นในทุกกิจกรรมทั่วประเทศ น้อยกว่าปริมาณน้ำที่ไหลเข้าอ่าง เมื่อเทียบกับสัปดาห์ที่ผ่านมา สถานการณ์อยู่ระหว่างเก็บกักน้ำ



เปรียบเทียบปริมาณน้ำรวมทั่วประเทศปัจจุบัน  
กับปี 62 และ 61

วันที่ 19 กันยายน 2562 แห่งนี้

46,677 ล้าน ลบ.ม. หรือ เท่ากับ

66%

วันที่ 19 กันยายน 2561 แห่งนี้

55,356 ล้าน ลบ.ม. หรือ เท่ากับ

78%

ภาค	สถานการณ์ปริมาณน้ำในอ่าง				ปริมาณน้ำเปลี่ยนแปลง (ล้าน ม.³)	สถานะ
	ล้น (แห่ง)	คงที่ (แห่ง)	เพิ่มขึ้น (แห่ง)	รวม (แห่ง)		
ภาคเหนือ	2	-	5	7	211.00	ปริมาณน้ำในอ่างเก็บน้ำเพิ่มขึ้น
ภาคตะวันออกเฉียงเหนือ	-	3	9	12	191.00	ปริมาณน้ำในอ่างเก็บน้ำเพิ่มขึ้น
ภาคกลาง	-	2	1	3	82.00	ปริมาณน้ำในอ่างเก็บน้ำเพิ่มขึ้น
ภาคตะวันตก	-	-	2	2	282.00	ปริมาณน้ำในอ่างเก็บน้ำเพิ่มขึ้น
ภาคตะวันออก	2	1	7	10	50.46	ปริมาณน้ำในอ่างเก็บน้ำเพิ่มขึ้น
ภาคใต้	3	-	1	4	36.00	ปริมาณน้ำในอ่างเก็บน้ำเพิ่มขึ้น
<b>รวมทั้งประเทศ</b>	<b>7</b>	<b>6</b>	<b>25</b>	<b>38</b>	<b>852.46</b>	<b>ปริมาณน้ำในอ่างเก็บน้ำเพิ่มขึ้น</b>

สรุปสถานการณ์ปริมาณน้ำในอ่างฯ

คงที่	6	อ่าง
ลดลง	7	อ่าง
เพิ่มขึ้น	25	อ่าง

ภาค	อ่างเก็บน้ำ	ความจุที่ (ล้าน ม.³)	ปริมาณน้ำที่ใช้งานได้ (ล้าน ม.³)	ใช้การได้จริง (ล้าน ม.³)	ปริมาณน้ำรวม วันที่ 19 กันยายน 2562		ปัจจุบัน วันที่ 19 กันยายน 2562		สัปดาห์ก่อน วันที่ 13 กันยายน 2562		ปริมาณน้ำ + เพิ่มขึ้น / - ลดลง (ล้าน ม.³)	สถานการณ์ในอ่าง					
					%	%	ปริมาณน้ำรวม (ล้าน ม.³)	%	ปริมาณน้ำรวม (ล้าน ม.³)	%							
													ปริมาณน้ำรวม (ล้าน ม.³)	%			
<b>ภาคเหนือ (7)</b>																	
1	ภูมิพล (2)	13,462	3,800	9,662	8,477	63%	5,598	42%	1,798	13%	5501	41%	1,701	13%	97.00	เพิ่มขึ้น	
2	สิริกิติ์ (2)	9,510	2,850	6,660	7,873	83%	5,410	57%	2,560	27%	5325	56%	2,475	26%	85.00	เพิ่มขึ้น	
3	แม่งัด	265	12	253	173	65%	142	54%	130	49%	141	53%	129	49%	1.00	เพิ่มขึ้น	
4	แมกวง	263	14	249	109	41%	76	29%	62	24%	78	30%	64	24%	-2.00	ลดลง	
5	กัวลม	106	3	103	53	50%	63	59%	60	57%	64	60%	61	58%	-1.00	ลดลง	
6	กัวคอง	170	6	164	149	88%	113	66%	107	63%	112	66%	106	62%	1.00	เพิ่มขึ้น	
7	แควน้อย	939	43	896	617	66%	501	53%	458	49%	471	50%	428	46%	30.00	เพิ่มขึ้น	
	แม่เม็ก	110	16	94	29	26%	37	34%	21	19%	37	34%	21	19%	-	คงที่	
<b>รวมภาคเหนือ</b>		<b>34.85%</b>	<b>24,825</b>	<b>6,744</b>	<b>18,081</b>	<b>70%</b>	<b>11,940</b>	<b>48%</b>	<b>5,175</b>	<b>21%</b>	<b>11,729</b>	<b>47%</b>	<b>4,964</b>	<b>20%</b>	<b>211.00</b>	<b>เพิ่มขึ้น</b>	
<b>ภาคตะวันออกเฉียงเหนือ (12)</b>																	
8	ห้วยหลวง	136	7	129	62	46%	94	69%	87	64%	88	65%	81	60%	6.00	เพิ่มขึ้น	
9	น้ำจืด	520	45	475	533	103%	368	71%	323	62%	353	68%	308	59%	15.00	เพิ่มขึ้น	
10	น้ำพอง (2)	165	8	157	129	78%	88	53%	80	48%	88	53%	80	48%	-	คงที่	
11	จุฬารัตน (2)	164	37	127	111	68%	50	30%	13	8%	50	30%	13	8%	-	คงที่	
12	ลูนรัตน์ (2)	2,431	581	1,850	730	30%	646	27%	65	3%	630	26%	49	2%	16.00	เพิ่มขึ้น	
13	ลำปาว	1,980	100	1,880	1,324	67%	1,720	87%	1,620	82%	1,592	80%	1,492	75%	128.00	เพิ่มขึ้น	
14	ลำตะคอง	314	22	292	258	82%	161	51%	139	44%	160	51%	138	44%	1.00	เพิ่มขึ้น	
15	ลำพระเพลิง	155	1	154	82	53%	27	17%	26	17%	27	17%	26	17%	-	คงที่	
16	มูลน	141	7	134	75	53%	40	28%	33	23%	39	28%	32	23%	1.00	เพิ่มขึ้น	
17	ลำพระเพลิง	275	7	268	163	59%	79	29%	72	26%	73	27%	66	24%	6.00	เพิ่มขึ้น	
18	ลำบางรอง	121	3	118	40	33%	15	12%	12	10%	14	12%	11	9%	1.00	เพิ่มขึ้น	
19	สิรินธร (2)	1,966	831	1,135	1,337	68%	1,840	94%	1,009	51%	1,823	93%	992	50%	17.00	เพิ่มขึ้น	
<b>รวมภาค ดอน.</b>		<b>11.80%</b>	<b>8,369</b>	<b>1,649</b>	<b>6,720</b>	<b>58%</b>	<b>5,127</b>	<b>61%</b>	<b>3,479</b>	<b>42%</b>	<b>4,937</b>	<b>59%</b>	<b>3,288</b>	<b>39%</b>	<b>191.00</b>	<b>เพิ่มขึ้น</b>	
<b>ภาคกลาง (3)</b>																	
20	ป่าสักชลสิทธิ์	960	3	957	563	59%	411	43%	408	43%	329	34%	326	34%	82.00	เพิ่มขึ้น	
21	ห้วยเสลา	160	17	143	42	26%	36	23%	19	12%	36	23%	19	12%	-	คงที่	
22	กระเสียว	240	40	200	126	53%	64	27%	24	10%	64	27%	24	10%	-	คงที่	
<b>รวมภาคกลาง</b>		<b>1.92%</b>	<b>1,360</b>	<b>60</b>	<b>1,300</b>	<b>54%</b>	<b>511</b>	<b>38%</b>	<b>451</b>	<b>33%</b>	<b>429</b>	<b>32%</b>	<b>369</b>	<b>27%</b>	<b>82.00</b>	<b>เพิ่มขึ้น</b>	
<b>ภาคตะวันตก (2)</b>																	
23	ศรีนครินทร์ (2)	17,745	10,265	7,480	16,306	92%	14,993	84%	4,728	27%	14,820	84%	4,555	26%	173.00	เพิ่มขึ้น	
24	วิจิตรวงษ์ (2)	8,860	3,012	5,848	8,228	93%	7,929	89%	4,917	55%	7,820	88%	4,808	54%	109.00	เพิ่มขึ้น	
<b>รวมภาคตะวันตก</b>		<b>37.51%</b>	<b>26,605</b>	<b>13,277</b>	<b>13,328</b>	<b>92%</b>	<b>22,922</b>	<b>86%</b>	<b>9,645</b>	<b>36%</b>	<b>22,640</b>	<b>85%</b>	<b>9,363</b>	<b>35%</b>	<b>282.00</b>	<b>เพิ่มขึ้น</b>	
<b>ภาคตะวันออก (6+4)</b>																	
25	ขุนด่าน	224	5.00	219	195	87%	162	72%	157	70%	152	68%	147	66%	10.00	เพิ่มขึ้น	
26	คลองสิชล	420	30.00	390	328	78%	64	15%	34	8%	58	14%	28	7%	6.00	เพิ่มขึ้น	
27	บางพระ (3)	117	12.00	105	69	59%	48	41%	36	31%	45	38%	33	28%	3.00	เพิ่มขึ้น	
28	หนองปลาไหล (3)	164	13.75	150	117	71%	90	55%	76	47%	84	51%	70	43%	6.00	เพิ่มขึ้น	
29	ประแสร์ (3)	295	20.00	275	244	83%	123	42%	103	35%	124	42%	104	35%	-1.00	ลดลง	
30	มาบประชัน (3)	17	0.72	16	12	71%	7	39%	6	35%	7	40%	5.86	35%	-0.04	ลดลง	
31	หนองค้อ (3)	21	1.00	20	13	62%	6	28%	5	24%	6	28%	5.05	24%	-	คงที่	
32	คลองกรวย (3)	79	3.00	76	44	55%	21	27%	18	23%	21	26%	17.57	22%	0.86	เพิ่มขึ้น	
33	คลองใหญ่ (3)	45	3.00	42	33	72%	21	46%	18	40%	15	34%	12.46	27%	5.64	เพิ่มขึ้น	
34	นขตต้นหริ่ง	295	19.00	276	276	94%	187	63%	168	57%	167	57%	148.00	50%	20.00	เพิ่มขึ้น	
<b>รวมภาคตะวันออก</b>		<b>2.37%</b>	<b>1,678</b>	<b>1,07</b>	<b>1,570</b>	<b>79%</b>	<b>729</b>	<b>43%</b>	<b>622</b>	<b>37%</b>	<b>679</b>	<b>40%</b>	<b>571</b>	<b>34%</b>	<b>50.46</b>	<b>เพิ่มขึ้น</b>	
<b>ภาคใต้ (4)</b>																	
35	แก่งกระจาน	710	65	645	694	98%	575	81%	510	72%	591	83%	526	74%	-16.00	ลดลง	
36	ปราณบุรี	391	18	373	261	67%	270	69%	252	64%	275	70%	257	66%	-5.00	ลดลง	
37	รัชชประภา (2)	5,639	1,352	4,287	4,807	85%	3,846	68%	2,494	44%	3,787	67%	2,435	43%	59.00	เพิ่มขึ้น	
38	บางยาง (2)	1,454	276	1,178	674	46%	756	52%	480	33%	758	52%	482	33%	-2.00	ลดลง	
<b>รวมภาคใต้</b>		<b>11.55%</b>	<b>8,194</b>	<b>1,711</b>	<b>6,483</b>	<b>79%</b>	<b>5,447</b>	<b>66%</b>	<b>3,736</b>	<b>46%</b>	<b>5,411</b>	<b>66%</b>	<b>3,700</b>	<b>45%</b>	<b>36.00</b>	<b>เพิ่มขึ้น</b>	
<b>รวมทั้งประเทศ</b>		<b>100%(38)</b>	<b>71,031</b>	<b>23,548</b>	<b>47,482</b>	<b>55,356</b>	<b>78%</b>	<b>46,677</b>	<b>66%</b>	<b>23,108</b>	<b>33%</b>	<b>45,825</b>	<b>65%</b>	<b>22,255</b>	<b>31%</b>	<b>852.46</b>	<b>เพิ่มขึ้น</b>

ที่มาข้อมูล : ตารางสรุปสภาพน้ำในอ่างเก็บน้ำขนาดใหญ่ทั่วประเทศ และตารางสรุปสภาพน้ำในอ่างเก็บน้ำภาคตะวันออก กรมชลประทาน

หมายเหตุ :

- อ่างเก็บน้ำขนาดใหญ่ หมายถึง อ่างเก็บน้ำที่มีความจุตั้งแต่ 100 ล้าน ลบ.ม. ขึ้นไป
- เป็นอ่างเก็บน้ำอยู่ในความรับผิดชอบของการไฟฟ้าฝ่ายผลิตแห่งประเทศไทย(10) นอกนั้นอยู่ในความรับผิดชอบของกรมชลประทาน (28)
- เป็นอ่างเก็บน้ำขนาดกลางที่มีความสำคัญต่อการอุตสาหกรรมและการประปา ของลุ่มน้ำชายฝั่งทะเลตะวันออก
- ที่มา : กรมชลประทาน และการไฟฟ้าฝ่ายผลิตแห่งประเทศไทย
- จังหวัดที่ยังเก็บน้ำขนาดใหญ่มีจำนวน 26 จังหวัด ไม่มี 50 จังหวัด

รศ. นายดิเรก สอนเกษม กักของอ่าง



ศูนย์เขล



ศูนย์ป้องกันกักน้ำ กรมทรัพยากรน้ำ

ลำดับของเขื่อนตามความจุ

- ศรีนครินทร์ 2.ภูมิพล 3.สิริกิติ์ 4.วิจิตรวงษ์ 5.รัชชประภา
- ลูนรัตน์ 7.สิรินธร 8.บางยาง 9.ลำปาว 10.ป่าสัก

ลำดับของเขื่อนตามปริมาณน้ำใช้การได้

- ภูมิพล 2.ศรีนครินทร์ 3.สิริกิติ์ 4.วิจิตรวงษ์ 5.รัชชประภา
- ลำปาว 7.ลูนรัตน์ 8.บางยาง 9.สิรินธร 10.ป่าสัก