

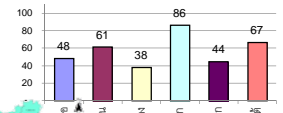
รายงานสรุปสภาพน้ำในอ่างเก็บน้ำขนาดใหญ่และขนาดกลาง

รายงานสถานการณ์ ณ วันที่ 20 กันยายน 2562

ปริมาณน้ำในอ่างที่ใช้การได้ในสัปดาห์นี้ + มากกว่า / - น้อยกว่า สัปดาห์ก่อน 755.67 ล้าน ลบ.ม.

สรุปสถานการณ์ปริมาณน้ำในอ่างเก็บน้ำที่ขึ้นในทุกรัฐบาลทั่วประเทศ น้อยกว่าปริมาณน้ำที่ไหลเข้าอ่าง เมื่อเทียบกับสัปดาห์ที่ผ่านมา สถานการณ์อยู่ระหว่างเก็บกักน้ำ

% ปริมาณน้ำรวมแต่ละภาคปัจจุบัน



สรุปสถานการณ์ปริมาณน้ำในอ่างน้ำ

คงที่	5	อ่าง
ลดลง	4	อ่าง
เพิ่มขึ้น	29	อ่าง

เปรียบเทียบปริมาณน้ำรวม
ประเทศไทยปัจจุบัน
กับปี 62 และ ปี 61

วันที่ 20 กันยายน 2562 แห่งนี้

46,774 ล้าน ลบ.ม. หรือ เท่ากับ

66%

วันที่ 20 กันยายน 2561 แห่งนี้

55,529 ล้าน ลบ.ม. หรือ เท่ากับ

78%

ภาค อ่างเก็บน้ำ เชื่อม	ความจ ที่ รับก. (ล้าน ม.³)	ปริมาณน้ำ ที่ใช้งานได้ (ล้าน ม.³)	ใช้การ ได้จริง (ล้าน ม.³)	ปริมาณน้ำรวม วันที่ 20 กันยายน 2561		ปัจจุบัน วันที่ 20 กันยายน 2562				สัปดาห์ก่อน วันที่ 14 กันยายน 2562				ปริมาณน้ำ + เพิ่มขึ้น - ลดลง (ล้าน ม.³)	สถานการณ์ ในอ่าง	
				%	%	ปริมาณน้ำรวม		ปริมาณน้ำใช้การได้จริง		ปริมาณน้ำรวม		ปริมาณน้ำใช้การได้จริง				
						ปริมาณน้ำ (ล้าน ม.³)	%	ปริมาณน้ำ (ล้าน ม.³)	%	ปริมาณน้ำ (ล้าน ม.³)	%	ปริมาณน้ำ (ล้าน ม.³)	%			
ภาคเหนือ (7)																
1	ภูมิพล (2)	13,462	3,800	9,662	8,503	63%	5,612	42%	1,812	13%	5,520	41%	1,720	13%	92.00	เพิ่มขึ้น
2	สิริกิติ์ (2)	9,510	2,850	6,660	7,949	84%	5,421	57%	2,571	27%	5,345	56%	2,495	26%	76.00	เพิ่มขึ้น
3	แม่งัด	265	12	253	175	66%	143	54%	131	49%	141	53%	129	49%	2.00	เพิ่มขึ้น
4	แมกวาง	263	14	249	109	41%	77	29%	63	24%	79	30%	65	25%	-2.00	ลดลง
5	กัวลม	106	3	103	57	54%	64	60%	61	58%	64	60%	61	58%	-	คงที่
6	กัวคอง	170	6	164	155	91%	116	68%	110	65%	112	66%	106	62%	4.00	เพิ่มขึ้น
7	แควน้อย	939	43	896	620	66%	502	53%	459	49%	478	51%	435	46%	24.00	เพิ่มขึ้น
	แม่เม็ก	110	16	94	29	26%	37	34%	21	19%	37	34%	21	19%	-	คงที่
	รวมภาคเหนือ	34,85%	24,825	6,744	18,081	71%	11,972	48%	5,207	21%	11,776	47%	5,011	20%	196.00	เพิ่มขึ้น
ภาคตะวันออกเฉียงเหนือ (12)																
8	ห้วยหลวง	136	7	129	63	46%	94	69%	87	64%	90	66%	83	61%	4.00	เพิ่มขึ้น
9	น้ำจืด	520	45	475	530	102%	368	71%	323	62%	359	69%	314	60%	9.00	เพิ่มขึ้น
10	น้ำพอง (2)	165	8	157	129	78%	88	53%	80	48%	89	54%	81	49%	-1.00	ลดลง
11	จุฬารัตน (2)	164	37	127	112	68%	50	30%	13	8%	50	30%	13	8%	-	คงที่
12	ลูนารัตน (2)	2,431	581	1,850	1,331	31%	646	27%	65	3%	632	26%	51	2%	14.00	เพิ่มขึ้น
13	ลำปาว	1,980	100	1,880	1,331	67%	1,728	87%	1,628	82%	1,641	83%	1,541	78%	87.00	เพิ่มขึ้น
14	ลำตะคอง	314	22	292	260	83%	163	52%	141	45%	160	51%	138	44%	3.00	เพิ่มขึ้น
15	ลำพระเพลิง	155	1	154	83	54%	28	18%	27	17%	27	17%	26	17%	1.00	เพิ่มขึ้น
16	มูลขม	141	7	134	75	53%	41	29%	34	24%	39	28%	32	23%	2.00	เพิ่มขึ้น
17	ลำแพระ	275	7	268	168	61%	80	29%	73	27%	74	27%	67	24%	6.00	เพิ่มขึ้น
18	ลำบางรอง	121	3	118	40	33%	15	12%	12	10%	14	12%	11	9%	1.00	เพิ่มขึ้น
19	สิรินธร (2)	1,966	831	1,135	1,344	68%	1,842	94%	1,011	51%	1,818	92%	987	50%	24.00	เพิ่มขึ้น
	รวมภาค ดอน.	11.80%	8,369	1,649	6,720	58%	5,144	61%	3,494	42%	4,993	60%	3,344	40%	150.00	เพิ่มขึ้น
ภาคกลาง (3)																
20	ป่าสักชลสิทธิ์	960	3	957	574	60%	416	43%	413	43%	350	36%	347	36%	66.00	เพิ่มขึ้น
21	ห้วยเสลา	160	17	143	42	26%	36	23%	19	12%	36	23%	19	12%	-	คงที่
22	กระเสียว	240	40	200	126	53%	65	27%	25	10%	64	27%	24	10%	1.00	เพิ่มขึ้น
	รวมภาคกลาง	1.92%	1,360	60	1,300	55%	516	38%	457	34%	450	33%	390	29%	67.00	เพิ่มขึ้น
ภาคตะวันออก (2)																
23	ศรีนครินทร์ (2)	17,745	10,265	7,480	16,306	92%	15,015	85%	4,750	27%	14,857	84%	4,592	26%	158.00	เพิ่มขึ้น
24	วชิราลงกรณ (2)	8,860	3,012	5,848	8,206	93%	7,929	89%	4,917	55%	7,849	89%	4,837	55%	80.00	เพิ่มขึ้น
	รวมภาคตะวันออก	37.51%	26,605	13,277	13,328	92%	22,945	86%	9,667	36%	22,706	85%	9,429	35%	238.00	เพิ่มขึ้น
ภาคตะวันออก (6+4)																
25	ขุนด่าน	224	5.00	219	199	89%	164	73%	159	71%	154	69%	149	67%	10.00	เพิ่มขึ้น
26	คลองสิปปิต	420	30.00	390	340	81%	70	17%	40	10%	58	14%	28	7%	12.00	เพิ่มขึ้น
27	บางพระ (3)	117	12.00	105	70	60%	48	41%	36	31%	46	39%	34	29%	2.00	เพิ่มขึ้น
28	หนองปลาไหล (3)	164	13.75	150	118	72%	90	55%	76	47%	84	51%	70	43%	6.00	เพิ่มขึ้น
29	ประแสร์ (3)	295	20.00	275	245	83%	127	43%	107	36%	123	42%	103	35%	4.00	เพิ่มขึ้น
30	มาบประชัน (3)	17	0.72	16	12	71%	7	39%	6	35%	7	39%	5.82	35%	-	คงที่
31	หนองค้อ (3)	21	1.00	20	13	63%	6	28%	5	24%	6	28%	5.05	24%	-	คงที่
32	ดอกรวม (3)	79	3.00	76	54	68%	22	28%	19	24%	20	26%	17.48	22%	1.42	เพิ่มขึ้น
33	คลองใหญ่ (3)	45	3.00	42	33	72%	22	47%	19	41%	15	34%	12.34	27%	6.24	เพิ่มขึ้น
34	นขตต้นทรีจินดา	295	19.00	276	276	94%	191	65%	172	58%	171	58%	152.00	52%	20.00	เพิ่มขึ้น
	รวมภาคตะวันออก	2.37%	1,678	107	1,570	81%	746	44%	639	38%	684	41%	577	34%	61.67	เพิ่มขึ้น
ภาคใต้ (4)																
35	แก่งกระจาน	710	65	645	692	97%	573	81%	508	72%	588	83%	523	74%	-15.00	ลดลง
36	ปราณบุรี	391	18	373	263	67%	273	70%	255	65%	272	70%	254	65%	1.00	เพิ่มขึ้น
37	รัชชประภา (2)	5,639	1,352	4,287	4,811	85%	3,849	68%	2,497	44%	3,788	67%	2,436	43%	61.00	เพิ่มขึ้น
38	บางลา (2)	1,454	276	1,178	674	46%	755	52%	479	33%	759	52%	483	33%	-4.00	ลดลง
	รวมภาคใต้	11.55%	8,194	1,711	6,483	79%	5,450	67%	3,739	46%	5,407	66%	3,696	45%	43.00	เพิ่มขึ้น
	รวมทั้งประเทศ	100%(38)	71,031	23,548	47,482	78%	46,774	66%	23,203	33%	46,016	65%	22,447	32%	755.67	เพิ่มขึ้น

ที่มาข้อมูล : ตารางสรุปสภาพน้ำในอ่างเก็บน้ำขนาดใหญ่ทั่วประเทศ และตารางสรุปสภาพน้ำในอ่างเก็บน้ำภาคตะวันออก กรมชลประทาน

หมายเหตุ :

- อ่างเก็บน้ำขนาดใหญ่ หมายถึง อ่างเก็บน้ำที่มีความจุตั้งแต่ 100 ล้าน ลบ.ม. ขึ้นไป
- เป็นอ่างเก็บน้ำอยู่ในความรับผิดชอบของการไฟฟ้าฝ่ายผลิตแห่งประเทศไทย(10) นอกนั้นอยู่ในความรับผิดชอบของกรมชลประทาน (28)
- เป็นอ่างเก็บน้ำขนาดกลางที่มีความสำคัญต่อการอุตสาหกรรมและการประมง ของลุ่มน้ำชายฝั่งทะเลตะวันออก
- ที่มา : กรมชลประทาน และการไฟฟ้าฝ่ายผลิตแห่งประเทศไทย
- จังหวัดที่มีอ่างเก็บน้ำขนาดใหญ่มีจำนวน 26 จังหวัด ไม่มี 50 จังหวัด

รศ. นายถิร รังษีเกษิกของอ่าง



ศูนย์เขล



ศูนย์ป้องกันกักตุนน้ำ กรมทรัพยากรน้ำ

ลำดับของเขื่อนตามความจ

- ศรีนครินทร์ 2.ภูมิพล 3.สิริกิติ์ 4.วชิราลงกรณ 5.รัชชประภา
- 6.ลูนารัตน 7.สิรินธร 8.บางลา 9.ลำปาว 10.ป่าสัก

ลำดับของเขื่อนตามปริมาณน้ำใช้การได้

- ภูมิพล 2.ศรีนครินทร์ 3.สิริกิติ์ 4.วชิราลงกรณ 5.รัชชประภา
- 6.ลำปาว 7.ลูนารัตน 8.บางลา 9.สิรินธร 10.ป่าสัก