

รายงานสถานการณ์น้ำลุ่มน้ำบางปะกง-ปราจีนบุรี

วันที่ 20 กันยายน 2562

1) สภาพภูมิอากาศ (ที่มา : กรมอุตุนิยมวิทยา)

ลักษณะอากาศทั่วไป

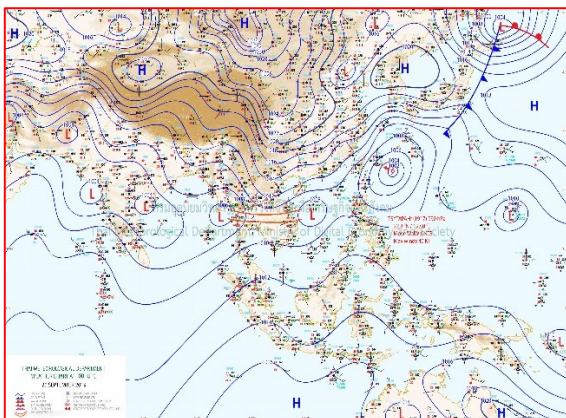
พยากรณ์อากาศ 24 ชั่วโมงข้างหน้า ประเทศไทยตอนบนมีฝนฟ้าคะนองและลมกระโชกแรง กับมีฝนตกหนักถึงหนักมากบางแห่งบริเวณภาคเหนือ ภาคตะวันออกเฉียงเหนือ ภาคกลาง รวมทั้งกรุงเทพมหานครและปริมณฑล และภาคตะวันออก สำหรับทะเลอันดามันตอนบนและอ่าวไทยตอนบนมีคลื่นสูงประมาณ 2 เมตร บริเวณที่มีฝนฟ้าคะนองคลื่นสูงมากกว่า 2 เมตร

ลักษณะสำคัญทางอุตุนิยมวิทยา ร่องมรสุมพาดผ่านภาคเหนือตอนล่าง ภาคกลางตอนบน ภาคตะวันออก และภาคตะวันออกเฉียงเหนือตอนล่างเข้าสู่หย่อมความกดอากาศต่ำบริเวณทะเลจีนใต้ตอนกลาง ทำให้ประเทศไทยตอนบนมีฝนฟ้าคะนองและลมกระโชกแรง กับมีฝนตกหนักถึงหนักมากบางแห่ง

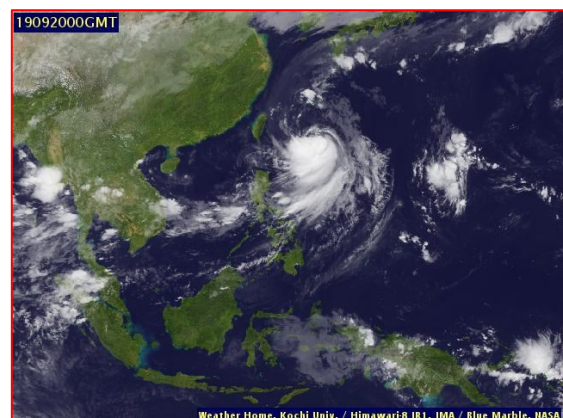
ในขณะที่บริเวณความกดอากาศสูงกำลังปานกลางจากประเทศจีนปกคลุมประเทศไทยและเวียดนามตอนบน หลังจากนั้นจะแผ่ลงมาปกคลุมภาคเหนือและภาคตะวันออกเฉียงเหนือของประเทศไทย ในช่วงวันที่ 23-26 กันยายน 2562 ลักษณะเช่นนี้ทำให้ประเทศไทยตอนบนปริมาณฝนจะลดลง และอุณหภูมิจะลดลง 3-5 องศาเซลเซียส โดยจะเริ่มจากภาคตะวันออกเฉียงเหนือก่อน ส่วนภาคเหนือและภาคกลางตอนบนจะได้รับผลกระทบในระยะต่อไป สำหรับมรสุมตะวันตกเฉียงใต้ที่พัดปกคลุมทะเลอันดามัน ภาคใต้ และอ่าวไทยตอนบนมีกำลังอ่อนลง ส่วนคลื่นลมบริเวณทะเลอันดามันตอนบนและอ่าวไทยตอนบนมีกำลังปานกลาง

สภาพอากาศภาคตะวันออก

มีเมฆมาก กับมีฝนฟ้าคะนอง ร้อยละ 70 ของพื้นที่ และมีฝนตกหนักถึงหนักมากบางแห่ง บริเวณจังหวัดนครนายก ปราจีนบุรี สระแก้ว ฉะเชิงเทรา ชลบุรี ระยอง จันทบุรี และตราด อุณหภูมิต่ำสุด 23-25 องศาเซลเซียส อุณหภูมิสูงสุด 27-30 องศาเซลเซียส ลมตะวันตกเฉียงใต้ ความเร็ว 20-35 กม./ชม. ทะเลมีคลื่นสูงประมาณ 2 เมตร บริเวณที่มีฝนฟ้าคะนองคลื่นสูงมากกว่า 2 เมตร



แผนที่อากาศวันที่ 20 ก.ย. 2562 เวลา 07.00 น.



ภาพถ่ายจากดาวเทียมวันที่ 20 ก.ย. 2562 เวลา 07.00 น.

2) สถานการณ์ฝน

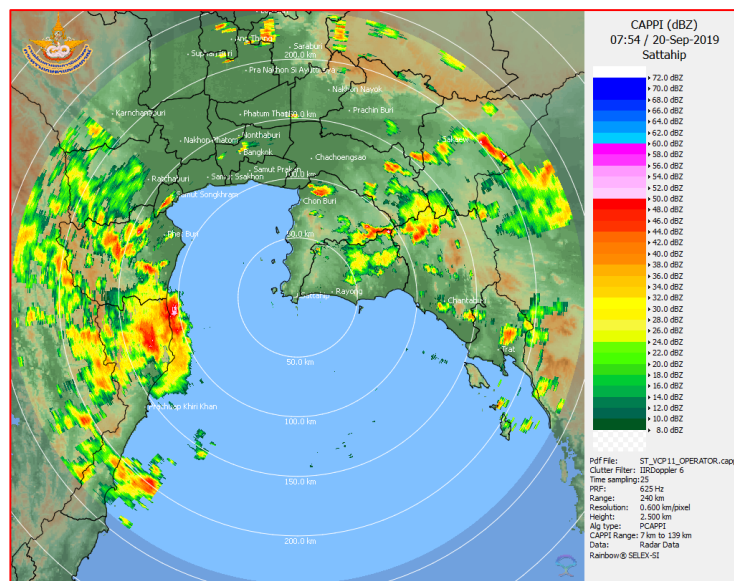
จากข้อมูลสถานการณ์ฝนในพื้นที่ลุ่มน้ำบางปะกง-ปราจีนบุรี ของวันที่ 20 กันยายน 2562 จากกรมทรัพยากรน้ำ กรมอุตุนิยมวิทยา และสถาบันสารสนเทศทรัพยากรน้ำและการเกษตร (องค์การมหาชน) พบว่า

มีฝนตกเล็กน้อยถึงปานกลาง และมีฝนตกหนักในบางพื้นที่บริเวณจังหวัดนครนายก ฉะเชิงเทรา ปราจีนบุรี สระแก้ว และชลบุรี โดยมีปริมาณฝน 5.8 – 38.2 มม.

ข้อมูลสถานการณ์ฝนในพื้นที่ลุ่มน้ำบางปะกง-ปราจีนบุรี ณ วันที่ 20 กันยายน 2562
(ข้อมูลจากกรมอุตุนิยมวิทยา เวลา 07.00 น.)

ลำดับ	พื้นที่	ปริมาณฝน (มม.)
1	อ.เมือง จ.นครนายก	16.4
2	อ.บ้านนา จ.นครนายก	21.4
3	อ.องครักษ์ จ.นครนายก	26.2
4	อ.สนามชัยเขต จ.ฉะเชิงเทรา	6.5
5	อ.บางน้ำเปรี้ยว จ.ฉะเชิงเทรา	5.8
6	อ.เมือง จ.ปราจีนบุรี	38.2
7	อ.บ้านสร้าง จ.ปราจีนบุรี	20.3
8	อ.นาดี จ.ปราจีนบุรี	22.6
9	อ.กบินทร์บุรี จ.ปราจีนบุรี	14.8
10	อ.วัฒนานคร จ.สระแก้ว	35.2
11	อ.คลองหาด จ.สระแก้ว	10.3
12	อ.เมือง จ.สระแก้ว	38.7
13	อ.เมือง จ.ชลบุรี	35.4

หมายเหตุ “ฝน” คือ ฝนวัดปริมาณไม่ได้ (ต่ำกว่า 0.1 มิลลิเมตร), “*” คือ ไม่ได้รับข้อมูล



ภาพเรดาร์ตรวจอากาศ “สถานีสัตหีบ”
ณ วันที่ 20 กันยายน 2562 เวลา 14.54 น.
(ที่มา : กรมอุตุนิยมวิทยา)

สถานการณ์น้ำฝน

<p>WRF-ROMS (ThaiGeo), 24-Hour Precipitation, Thailand Model (3x3 km) 19-Sep-2019 19:00 to 20-Sep-2019 19:00 (Bangkok Time)</p> <p>Created by HII initial date 19-Sep-2019 19:00 (Bangkok Time)</p>	<p>WRF-ROMS (ThaiGeo), 24-Hour Precipitation, Thailand Model (3x3 km) 20-Sep-2019 19:00 to 21-Sep-2019 19:00 (Bangkok Time)</p> <p>Created by HII initial date 19-Sep-2019 19:00 (Bangkok Time)</p>
<p>แผนที่การคาดการณ์น้ำฝนวันที่ 20 ก.ย. 62</p>	<p>แผนที่การคาดการณ์น้ำฝนวันที่ 21 ก.ย. 62</p>
<p>WRF-ROMS (ThaiGeo), 24-Hour Precipitation, Thailand Model (3x3 km) 21-Sep-2019 19:00 to 22-Sep-2019 19:00 (Bangkok Time)</p> <p>Created by HII initial date 19-Sep-2019 19:00 (Bangkok Time)</p>	<p>WRF-ROMS (ThaiGeo), 24-Hour Precipitation, Southeast Asia Model (9x9 km) 22-Sep-2019 19:00 to 23-Sep-2019 19:00 (Bangkok Time)</p> <p>Created by HII initial date 19-Sep-2019 19:00 (Bangkok Time)</p>
<p>แผนที่การคาดการณ์น้ำฝนวันที่ 22 ก.ย. 62</p>	<p>แผนที่การคาดการณ์น้ำฝนวันที่ 23 ก.ย. 62</p>
<p>WRF-ROMS (ThaiGeo), 24-Hour Precipitation, Southeast Asia Model (9x9 km) 23-Sep-2019 19:00 to 24-Sep-2019 19:00 (Bangkok Time)</p> <p>Created by HII initial date 19-Sep-2019 19:00 (Bangkok Time)</p>	<p>WRF-ROMS (ThaiGeo), 24-Hour Precipitation, Southeast Asia Model (9x9 km) 24-Sep-2019 19:00 to 25-Sep-2019 19:00 (Bangkok Time)</p> <p>Created by HII initial date 19-Sep-2019 19:00 (Bangkok Time)</p>
<p>แผนที่การคาดการณ์น้ำฝนวันที่ 24 ก.ย.62</p>	<p>แผนที่การคาดการณ์น้ำฝนวันที่ 25 ก.ย. 62</p>
<p>ที่มา : www.thaiwater.net</p>	
<p>ผลการคาดการณ์ปริมาณฝนล่วงหน้า</p>	

3) ข้อมูลปริมาณน้ำในลำน้ำ

สถานการณ์น้ำท่า (16 - 20 ก.ย. 2562 ที่มา : กรมชลประทาน เวลา 06.00 น.)

สถานี	อำเภอ	จังหวัด	ลุ่มน้ำ	ระดับตลิ่ง (ม.)	จันทร์	อังคาร	พุธ	พฤหัสบดี	ศุกร์	แนวโน้ม (เพิ่ม/ ลด)
				ความจุ ลำน้ำ (ลบ.ม./ วิ.)	16 ก.ย.	17 ก.ย.	18 ก.ย.	19 ก.ย.	20 ก.ย.	
Kgt.19A	เกาะ จันทร์	ชลบุรี	บางปะกง	4.8	1.64	1.64	1.64	1.63	1.64	เพิ่มขึ้น
				*	1.20	1.20	1.20	1.15	1.20	
Kgt.30	เทศบาล เมือง	ฉะเชิงเทรา	บางปะกง	1.70	0.50	0.41	0.00	-0.37	-0.36	เพิ่มขึ้น
				น้ำหนุ่น	*	*	*	*	*	
Ny.1B	เมือง	นครนายก	บางปะกง	8.81	4.65	4.71	4.70	4.49	4.60	เพิ่มขึ้น
				206	25.50	27.30	27.00	20.70	24.00	
Ny.3	บ้านนา	นครนายก	บางปะกง	6.26	3.94	3.90	4.03	3.96	4.01	เพิ่มขึ้น
				67.20	29.69	29.01	31.28	30.03	30.92	
Ny.4	เมือง	ปราจีนบุรี	บางปะกง	3.34	1.10	1.10	1.15	1.10	1.20	เพิ่มขึ้น
				185	15.00	15.00	16.50	15.00	18.00	
Ny.7	เมือง	นครนายก	บางปะกง	6.56	4.26	4.37	4.47	4.32	4.17	ลดลง
				*	*	*	*	*	*	
Kgt.1	เมือง	ปราจีนบุรี	ปราจีนบุรี	4.13	2.49	2.55	2.60	2.56	2.61	เพิ่มขึ้น
				774.00	456.20	467.00	476.00	468.80	477.90	
Kgt.3	กบินทร์ บุรี	ปราจีนบุรี	ปราจีนบุรี	10.20	7.12	7.00	7.00	6.91	7.03	เพิ่มขึ้น
				648.00	362.60	353.00	353.00	345.80	355.40	
Kgt.6	ศรีมหา โพธิ์	ปราจีนบุรี	ปราจีนบุรี	7.10	4.59	4.68	4.66	4.68	4.71	เพิ่มขึ้น
				-	*	*	*	*	*	
Kgt.9	เขา ฉกรรจ์	สระแก้ว	ปราจีนบุรี	10.00	4.11	4.12	4.09	4.08	6.23	เพิ่มขึ้น
				444.00	26.40	27.20	24.80	24.00	160.00	
Kgt.10	เมือง	สระแก้ว	ปราจีนบุรี	11.00	5.92	5.97	5.93	5.89	7.58	เพิ่มขึ้น
				300.00	22.40	25.90	23.10	20.40	123.60	
Kgt.13A	กบินทร์ บุรี	ปราจีนบุรี	ปราจีนบุรี	16.17	11.10	11.14	10.98	10.83	11.08	เพิ่มขึ้น
				417.20	151.00	152.80	145.60	138.85	150.10	
Kgt.14	นาดี	ปราจีนบุรี	ปราจีนบุรี	7.06	2.38	2.26	2.26	2.67	2.64	ลดลง
				313.00	13.40	10.20	10.20	22.10	21.20	

หมายเหตุ* ไม่ได้รับข้อมูล

ข้อมูลระดับน้ำจากระบบตรวจวัดสภาพทางไกลอัตโนมัติลุ่มน้ำบางปะกง-ปราจีนบุรี กรมทรัพยากรน้ำ

ข้อมูลระดับน้ำ (18 – 20 ก.ย. 2562 ที่มา : กรมทรัพยากรน้ำ เวลา 07.00 น.)

สถานี	ตำบล	อำเภอ	จังหวัด	ลุ่มน้ำ	ระดับ ตลิ่ง (ต่ำสุด)	พุธ	พฤหัสบดี	ศุกร์	แนวโน้ม (เพิ่ม/ ลด)
						18 ก.ย.	19 ก.ย.	20 ก.ย.	
บ้านทุ่งกระทาย	เกาะจันทร์	เกาะจันทร์	ชลบุรี	บางปะกง	7.20	0.72	0.71	0.71	ทรงตัว
บ้านใหม่	ศรีนาวา	เมือง	นครนายก	บางปะกง	7.50	4.15	3.98	4.12	เพิ่มขึ้น
บ้านกุดบอน	วังตะเคียน	กบินทร์บุรี	ปราจีนบุรี	ปราจีนบุรี	12.10	5.51	5.37	5.67	เพิ่มขึ้น
บ้านเก่าเขาฉกรรจ์	หนองหว้า	เขาฉกรรจ์	สระแก้ว	ปราจีนบุรี	8.60	3.69	3.70	5.06	เพิ่มขึ้น

ปริมาณน้ำในลำน้ำในพื้นที่ลุ่มน้ำบางปะกง-ปราจีนบุรี วันที่ 20 กันยายน 2562



สถานีเชิงสะพานฉะเชิงเทรา ต.หน้าเมือง อ.เมือง จ.ฉะเชิงเทรา
(ลุ่มน้ำบางปะกง – แม่น้ำบางปะกง)

4) สรุป

- สถานการณ์น้ำในลุ่มน้ำบางปะกง อยู่ในภาวะปกติ (ระดับน้ำต่ำกว่าระดับตลิ่งต่ำสุด) และระดับน้ำในลำน้ำส่วนใหญ่มีแนวโน้มเพิ่มขึ้น

- สถานการณ์น้ำในลุ่มน้ำปราจีนบุรี อยู่ในภาวะปกติ (ระดับน้ำต่ำกว่าระดับตลิ่งต่ำสุด) และระดับน้ำในลำน้ำส่วนใหญ่มีแนวโน้มเพิ่มขึ้น