

# รายงานสถานการณ์น้ำลุ่มน้ำยมและน่าน

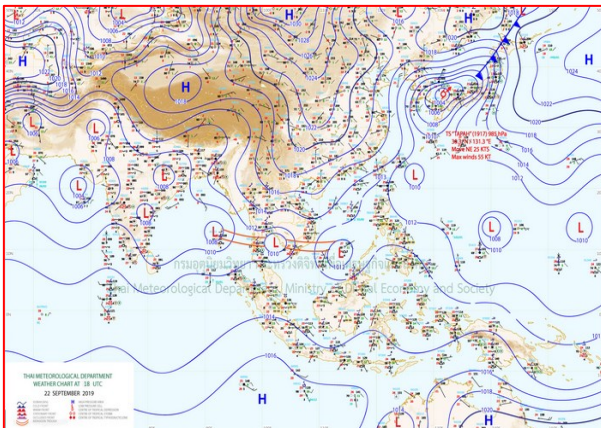
## วันที่ 23 กันยายน 2562

### 1) สภาพภูมิอากาศ

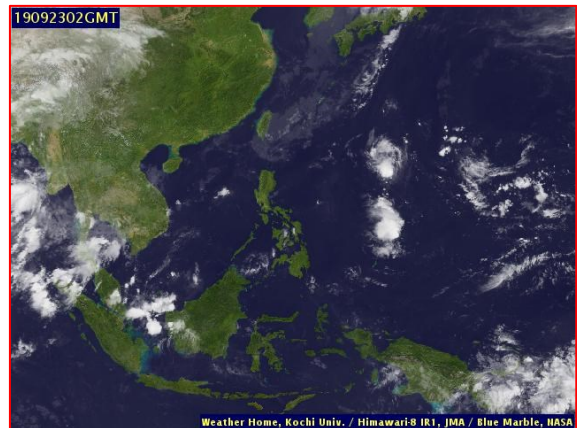
#### ลักษณะอากาศทั่วไป (ที่มา: กรมอุตุนิยมวิทยา)

บริเวณภาคกลางตอนล่าง ภาคตะวันออก ภาคใต้ตอนบน รวมทั้งกรุงเทพมหานครและปริมณฑล ยังคงมีฝนตกหนักบางแห่ง ขอให้ประชาชนในพื้นที่เสี่ยงภัยบริเวณดังกล่าวระวังอันตรายจากฝนที่ตกหนักและฝนที่ตกสะสมไว้ด้วย ส่วนบริเวณภาคเหนือตอนบน และภาคตะวันออกเฉียงเหนือตอนบน มีปริมาณฝนลดลง สำหรับทะเลอันดามันตอนบนและอ่าวไทยตอนบนมีคลื่นสูงประมาณ 2 เมตร บริเวณที่มีฝนฟ้าคะนองคลื่นสูงมากกว่า 2 เมตร ชาวเรือควรเดินเรือด้วยความระมัดระวังโดยหลีกเลี่ยงการเดินเรือบริเวณที่มีฝนฟ้าคะนอง

มีเมฆเป็นส่วนมาก กับมีฝนฟ้าคะนอง ร้อยละ 30 ของพื้นที่ ส่วนมากบริเวณจังหวัดแม่ฮ่องสอน เชียงใหม่ ลำพูน ลำปาง ตาก และกำแพงเพชร อุณหภูมิต่ำสุด 21-24 องศาเซลเซียส อุณหภูมิสูงสุด 31-33 องศาเซลเซียส ผลคาดการณ์ปริมาณน้ำฝนล่วงหน้า 1-7 วัน ในวันที่ 21 ก.ย. มีฝนฟ้าคะนอง ร้อยละ 40-60 ของพื้นที่ กับมีฝนตกหนักบางแห่ง ลมแปรปรวน ความเร็ว 10-20 กม./ชม. ส่วนในช่วงวันที่ 22 - 27 ก.ย. มีฝนฟ้าคะนอง ร้อยละ 10-20 ของพื้นที่ และมีอุณหภูมิลดลง 2-4 องศาเซลเซียส ลมตะวันออก ความเร็ว 15-25 กม./ชม. อุณหภูมิต่ำสุด 22-25 องศาเซลเซียส อุณหภูมิสูงสุด 32-35 องศาเซลเซียส



แผนที่อากาศ วันที่ 23 ก.ย. 2562 เวลา 07.00 น.



ภาพถ่ายจากดาวเทียม วันที่ 23 ก.ย. 2562

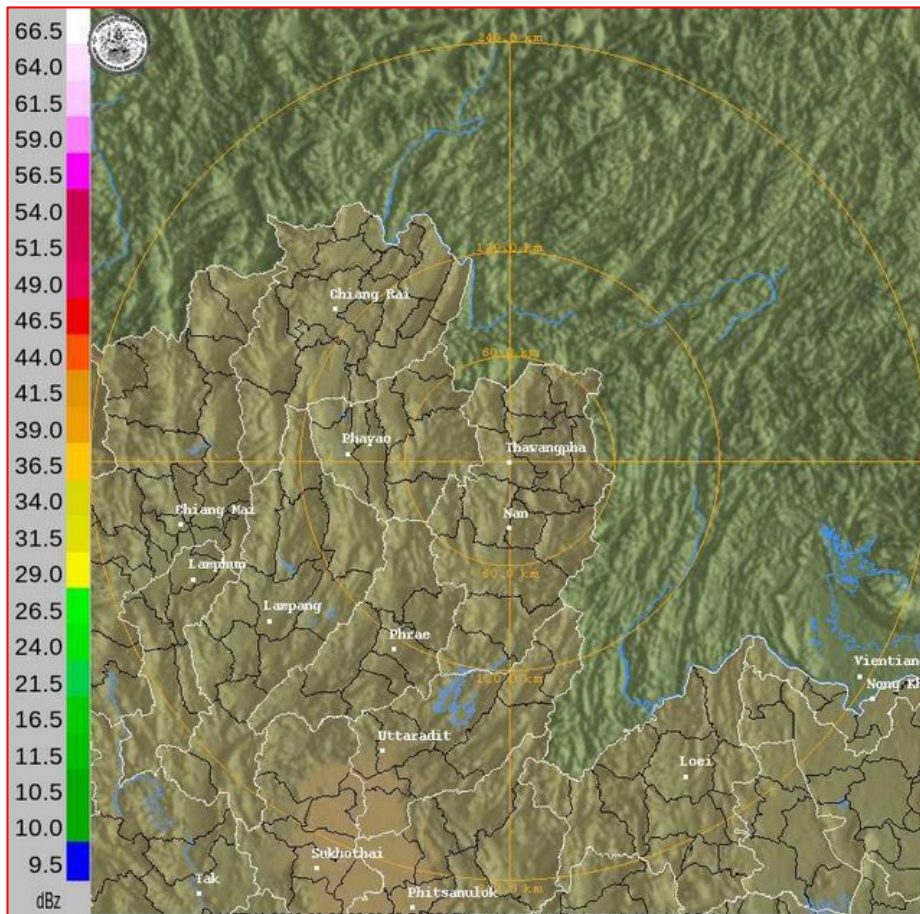
### 2) สถานการณ์ฝน

จากข้อมูลสถานการณ์ฝนในพื้นที่ลุ่มน้ำยมและน่านของวันที่ 23 กันยายน 2562 จากกรมทรัพยากรน้ำ กรมอุตุนิยมวิทยา กรมชลประทาน และสถาบันสารสนเทศทรัพยากรน้ำและการเกษตร (องค์การมหาชน) พบว่า มีปริมาณฝนตกในพื้นที่ลุ่มน้ำยมและน่าน บริเวณจ.แพร่ จ.น่าน จ.สุโขทัย จ.พิษณุโลก จ.พิจิตร มีปริมาณฝน 3.4 – 25.5 มม.

ข้อมูลสถานการณ์ฝนในพื้นที่ลุ่มน้ำยมและน่าน ณ วันที่ 23 กันยายน 2562 เวลา 07.00 น.

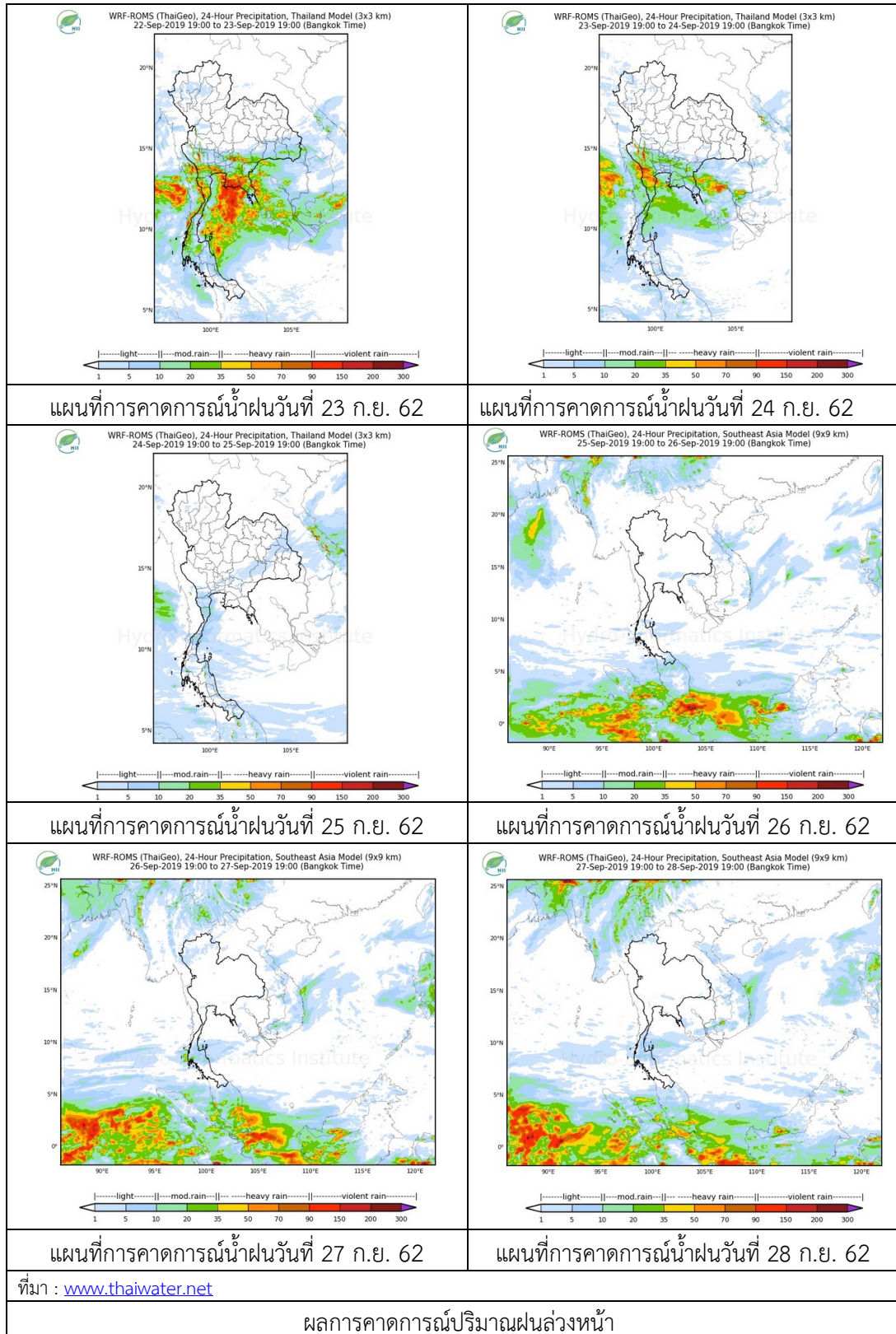
ลำดับ	สถานี	23 ก.ย. 2562
1	อ.วังชิ้น จ.แพร่	16.0
2	อ.เมือง จ.น่าน	3.4
3	อ.ศรีสัชนาลัย จ.สุโขทัย	19.5
3	อ.บางระกำ จ.พิษณุโลก	ฝ
4	อ.เมือง จ.พิจิตร	25.5

หมายเหตุ “ฝ” คือ ฝนวัดปริมาณไม่ได้ (ต่ำกว่า 0.1 มิลลิเมตร)



ภาพเรดาร์ตรวจอากาศ “น่าน” ณ วันที่ 23 กันยายน 2562 (ที่มา : กรมอุตุนิยมวิทยา)

สถานการณ์น้ำฝน



### 3) ข้อมูลปริมาณน้ำในลำน้ำ

ปัจจุบันสถานการณ์น้ำในลุ่มน้ำยมอยู่ในภาวะปกติ ระดับน้ำในลำน้ำส่วนใหญ่มีแนวโน้มทรงตัว และสถานการณ์น้ำในลำน้ำน่านอยู่ในภาวะปกติ ระดับน้ำในลำน้ำส่วนใหญ่มีแนวโน้มทรงตัว

สถานการณ์น้ำท่า (19 – 23 ก.ย. 2562 ที่มา: กรมชลประทาน)

สถานี	แม่น้ำ	อำเภอ	จังหวัด	ระดับตลิ่ง	พฤษภาคม	ตุลาคม	เสาร์	อาทิตย์	จันทร์
				ปริมาณน้ำ (ลบ.ม./วิ.)	19 ก.ย.	20 ก.ย.	21 ก.ย.	22 ก.ย.	23 ก.ย.
Y.14	ยม	ศรีสัชชนาลัย	สุโขทัย	12.00	2.42	2.37	2.69	3.86	3.42
				2,319	69.16	61.93	87.05	229.30	161.40
Y.16	ยม	บางระกำ	พิษณุโลก	7.00	7.16	6.88	6.40	6.00	5.73
				207.0	219.20	203.00	177.80	159.00	147.30
Y.5	ยม	โพทะเล	พิจิตร	8.25	6.05	6.05	6.24	6.32	6.26
				652	267.10	267.10	281.40	287.70	283.00
N.60	น่าน	ตรอน	อุตรดิตถ์	9.70	0.36	0.35	0.45	0.64	0.78
				2,055	56.96	56.08	65.49	87.85	109.00
N.27A	น่าน	พรหม พิราม	พิษณุโลก	9.17	0.42	0.41	0.39	0.25	0.42
				476	56.06	55.52	54.44	47.45	56.06
N.7A	น่าน	บางมูลนาก	พิจิตร	10.78	4.09	3.91	3.72	3.25	2.95
				1,152	312.30	294.80	277.30	237.90	206.40

\*\*\* ยังไม่ได้รับรายงาน



สถานีสะพานพระแม่ย่า อ.เมือง จ.สุโขทัย  
(ลุ่มน้ำยม)



สถานีสะพานเฉลิมพระเกียรติ อ.บางมูลนาก จ.พิจิตร  
(ลุ่มน้ำน่าน)

ปริมาณน้ำในลำน้ำในพื้นที่ลุ่มน้ำยมและน่าน

### 4) สรุป

- สถานการณ์น้ำในลุ่มน้ำยมอยู่ในภาวะปกติ ระดับน้ำในลำน้ำส่วนใหญ่มีแนวโน้มทรงตัว
- สถานการณ์น้ำในลุ่มน้ำน่านอยู่ในภาวะปกติ ระดับน้ำในลำน้ำส่วนใหญ่มีแนวโน้มทรงตัว