



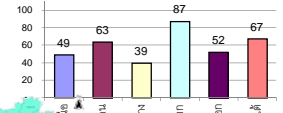
## รายงานสรุปสภาพน้ำในอ่างเก็บน้ำขนาดใหญ่และขนาดกลาง

รายงานสถานการณ์ ณ วันที่ 24 กันยายน 2562

% ปริมาณน้ำรวมแต่ละภาคปัจจุบัน

ปริมาณน้ำในอ่างที่ใช้การได้ในสัปดาห์นี้ + มากกว่า / - น้อยกว่า สัปดาห์ก่อน 880.91 ล้าน ลบ.ม.

สรุปสถานการณ์ปริมาณน้ำในอ่างเก็บน้ำที่ใช้ในทุกกิจกรรมทั่วประเทศ น้อยกว่าปริมาณน้ำที่ไหลเข้าอ่าง เมื่อเทียบกับสัปดาห์ที่ผ่านมา สถานการณ์อยู่ระหว่างเก็บกักน้ำ



สรุปสถานการณ์ปริมาณน้ำในอ่าง

คงที่	5	อ่าง
ลดลง	1	อ่าง
เพิ่มขึ้น	32	อ่าง

เปรียบเทียบปริมาณน้ำรวม  
ทั่วประเทศ มีอ่างเก็บน้ำ  
ใน ปี 62 และ ปี 61

วันที่ 24 กันยายน 2562 แห่งกัน

47,476 ล้าน ลบ.ม. หรือ เท่ากัน

67%

วันที่ 24 กันยายน 2561 แห่งกัน

55,807 ล้าน ลบ.ม. หรือ เท่ากัน

79%

ภาค อ่างเก็บน้ำ เชื่อม	ความจ ที่ รอก. (ล้าน ม.³)	ปริมาณน้ำ ที่ใช้งานได้ (ล้าน ม.³)	ใช้การ ได้จริง (ล้าน ม.³)	ปริมาณน้ำรวม วันที่ 24 กันยายน 2561		ปัจจุบัน วันที่ 24 กันยายน 2562				สัปดาห์ก่อน วันที่ 18 กันยายน 2562				ปริมาณน้ำ + เพิ่มขึ้น - ลดลง (ล้าน ม.³)	สถานการณ์ ในอ่าง	
				(ล้าน ม.³)	%	ปริมาณน้ำ (ล้าน ม.³)	%	ปริมาณน้ำ (ล้าน ม.³)	%	ปริมาณน้ำ (ล้าน ม.³)	%	ปริมาณน้ำ (ล้าน ม.³)	%			
<b>ภาคเหนือ (7)</b>																
1	ภูมิพล (2)	13,462	3,800	9,662	8,592	64%	5,723	43%	1,923	14%	5,586	41%	1,786	13%	137.00	เพิ่มขึ้น
2	สิริกิติ์ (2)	9,510	2,850	6,660	8,073	85%	5,457	57%	2,607	27%	5,400	57%	2,550	27%	57.00	เพิ่มขึ้น
3	แม่งัด	265	12	253	183	69%	145	55%	133	50%	142	54%	130	49%	3.00	เพิ่มขึ้น
4	แม่งาว	263	14	249	111	42%	79	30%	65	25%	77	29%	63	24%	2.00	เพิ่มขึ้น
5	กัวลม	106	3	103	66	62%	68	64%	65	61%	63	59%	60	57%	5.00	เพิ่มขึ้น
6	กัวคอง	170	6	164	160	94%	120	71%	114	67%	113	66%	107	63%	7.00	เพิ่มขึ้น
7	ควนน้อย	939	43	896	638	68%	508	54%	465	50%	498	53%	455	48%	10.00	เพิ่มขึ้น
	แม่เม็ก	110	16	94	30	27%	38	35%	22	20%	37	34%	21	19%	1.00	เพิ่มขึ้น
	<b>รวมภาคเหนือ</b>	<b>34,85%</b>	<b>24,825</b>	<b>6,744</b>	<b>18,081</b>	<b>72%</b>	<b>12,138</b>	<b>49%</b>	<b>5,372</b>	<b>22%</b>	<b>11,916</b>	<b>48%</b>	<b>5,151</b>	<b>21%</b>	<b>221.00</b>	<b>เพิ่มขึ้น</b>
<b>ภาคตะวันออกเฉียงเหนือ (12)</b>																
8	ห้วยหลวง	136	7	129	67	49%	94	69%	87	64%	94	69%	87	64%	-	คงที่
9	น้ำจืด	520	45	475	523	101%	368	71%	323	62%	368	71%	323	62%	-	คงที่
10	น้ำพอง (2)	165	8	157	128	78%	88	53%	80	48%	88	53%	80	48%	-	คงที่
11	จุฬารัตน (2)	164	37	127	115	70%	51	31%	14	9%	50	30%	13	8%	1.00	เพิ่มขึ้น
12	ลูนารัตน (2)	2,431	581	1,850	788	32%	648	27%	67	3%	645	27%	64	3%	3.00	เพิ่มขึ้น
13	ลำปาว	1,980	100	1,880	1,377	70%	1,739	88%	1,639	83%	1,708	86%	1,608	81%	31.00	เพิ่มขึ้น
14	ลำตะคอง	314	22	292	266	85%	167	53%	145	46%	161	51%	139	44%	6.00	เพิ่มขึ้น
15	ลำพระเพลิง	155	1	154	89	57%	35	23%	34	22%	27	17%	26	17%	8.00	เพิ่มขึ้น
16	มูลขาม	141	7	134	76	54%	49	35%	42	30%	40	28%	33	23%	9.00	เพิ่มขึ้น
17	ลำแซะ	275	7	268	170	62%	96	35%	89	32%	78	28%	71	26%	18.00	เพิ่มขึ้น
18	ลำบางรอง	121	3	118	41	34%	21	17%	18	15%	15	12%	12	10%	6.00	เพิ่มขึ้น
19	สิรินธร (2)	1,966	831	1,135	1,362	69%	1,935	98%	1,104	56%	1,842	94%	1,011	51%	93.00	เพิ่มขึ้น
	<b>รวมภาค ดอน.</b>	<b>11.80%</b>	<b>8,369</b>	<b>1,649</b>	<b>6,720</b>	<b>60%</b>	<b>5,292</b>	<b>63%</b>	<b>3,642</b>	<b>44%</b>	<b>5,116</b>	<b>61%</b>	<b>3,467</b>	<b>41%</b>	<b>175.00</b>	<b>เพิ่มขึ้น</b>
<b>ภาคกลาง (3)</b>																
20	ป่าสักชลสิทธิ์	960	3	957	614	64%	430	45%	427	44%	404	42%	401	42%	26.00	เพิ่มขึ้น
21	ห้วยเสลา	160	17	143	42	26%	36	23%	19	12%	36	23%	19	12%	-	คงที่
22	กระเสียว	240	40	200	125	52%	68	28%	28	12%	64	27%	24	10%	4.00	เพิ่มขึ้น
	<b>รวมภาคกลาง</b>	<b>1.92%</b>	<b>1,360</b>	<b>60</b>	<b>1,300</b>	<b>57%</b>	<b>535</b>	<b>39%</b>	<b>474</b>	<b>35%</b>	<b>504</b>	<b>37%</b>	<b>444</b>	<b>33%</b>	<b>30.00</b>	<b>เพิ่มขึ้น</b>
<b>ภาคตะวันออก (2)</b>																
23	ศรีนครินทร์ (2)	17,745	10,265	7,480	16,263	92%	15,156	85%	4,891	28%	14,974	84%	4,709	27%	182.00	เพิ่มขึ้น
24	วชิราลงกรณ (2)	8,860	3,012	5,848	8,076	91%	7,988	90%	4,976	56%	7,922	89%	4,910	55%	66.00	เพิ่มขึ้น
	<b>รวมภาคตะวันออก</b>	<b>37.51%</b>	<b>26,605</b>	<b>13,277</b>	<b>13,328</b>	<b>91%</b>	<b>23,143</b>	<b>87%</b>	<b>9,867</b>	<b>37%</b>	<b>22,896</b>	<b>86%</b>	<b>9,619</b>	<b>36%</b>	<b>248.00</b>	<b>เพิ่มขึ้น</b>
<b>ภาคตะวันออก (6+4)</b>																
25	ขุนด่าน	224	5.00	219	201	90%	175	78%	170	76%	161	72%	156	70%	14.00	เพิ่มขึ้น
26	คลองสิเป็ด	420	30.00	390	350	83%	122	29%	92	22%	64	15%	34	8%	58.00	เพิ่มขึ้น
27	บางพระ (3)	117	12.00	105	72	62%	51	44%	39	33%	48	41%	36	31%	3.00	เพิ่มขึ้น
28	หนองปลาไหล (3)	164	13.75	150	121	74%	93	57%	79	48%	90	55%	76	47%	3.00	เพิ่มขึ้น
29	ประแสร์ (3)	295	20.00	275	251	85%	137	46%	117	40%	123	42%	103	35%	14.00	เพิ่มขึ้น
30	มาบประชัน (3)	17	0.72	16	12	74%	7	40%	6	36%	7	39%	5.79	35%	0.18	เพิ่มขึ้น
31	หนองค้อ (3)	21	1.00	20	14	64%	6	28%	5	24%	6	28%	5.05	24%	-	คงที่
32	คลองกรวย (3)	79	3.00	76	57	72%	23	30%	20	26%	21	27%	18.13	23%	2.31	เพิ่มขึ้น
33	คลองใหญ่ (3)	45	3.00	42	32	71%	24	53%	21	46%	21	46%	17.70	39%	3.42	เพิ่มขึ้น
34	นขตคันทรินลา	295	19.00	276	266	90%	226	77%	207	70%	184	62%	165.00	56%	42.00	เพิ่มขึ้น
	<b>รวมภาคตะวันออก</b>	<b>2.37%</b>	<b>1,678</b>	<b>107</b>	<b>1,570</b>	<b>82%</b>	<b>864</b>	<b>52%</b>	<b>757</b>	<b>45%</b>	<b>724</b>	<b>43%</b>	<b>617</b>	<b>37%</b>	<b>139.91</b>	<b>เพิ่มขึ้น</b>
<b>ภาคใต้ (4)</b>																
35	แก่งกระจาน	710	65	645	682	96%	593	84%	528	74%	577	81%	512	72%	16.00	เพิ่มขึ้น
36	ปราณบุรี	391	18	373	270	69%	287	73%	269	69%	267	68%	249	64%	20.00	เพิ่มขึ้น
37	รัชชประภา (2)	5,639	1,352	4,287	4,830	86%	3,874	69%	2,522	45%	3,836	68%	2,484	44%	38.00	เพิ่มขึ้น
38	บางลา (2)	1,454	276	1,178	674	46%	750	52%	474	33%	757	52%	481	33%	-7.00	ลดลง
	<b>รวมภาคใต้</b>	<b>11.55%</b>	<b>8,194</b>	<b>1,711</b>	<b>6,483</b>	<b>79%</b>	<b>5,503</b>	<b>67%</b>	<b>3,793</b>	<b>46%</b>	<b>5,437</b>	<b>66%</b>	<b>3,726</b>	<b>45%</b>	<b>67.00</b>	<b>เพิ่มขึ้น</b>
	<b>รวมทั้งประเทศ</b>	<b>100%(38)</b>	<b>71,031</b>	<b>23,548</b>	<b>47,482</b>	<b>79%</b>	<b>47,476</b>	<b>67%</b>	<b>23,905</b>	<b>34%</b>	<b>46,593</b>	<b>66%</b>	<b>23,024</b>	<b>32%</b>	<b>880.91</b>	<b>เพิ่มขึ้น</b>

ที่มาข้อมูล : ตารางสรุปสภาพน้ำในอ่างเก็บน้ำขนาดใหญ่ทั่วประเทศ และตารางสรุปสภาพน้ำในอ่างเก็บน้ำภาคตะวันออก กรมชลประทาน

หมายเหตุ :

- อ่างเก็บน้ำขนาดใหญ่ หมายถึง อ่างเก็บน้ำที่มีความจุตั้งแต่ 100 ล้าน ลบ.ม. ขึ้นไป
- เป็นอ่างเก็บน้ำที่อยู่ในความรับผิดชอบของการไฟฟ้าฝ่ายผลิตแห่งประเทศไทย(10) นอกนั้นอยู่ในความรับผิดชอบของกรมชลประทาน (28)
- เป็นอ่างเก็บน้ำขนาดกลางที่มีความสำคัญต่อการอุตสาหกรรมและการประปา ของลุ่มน้ำชายฝั่งทะเลตะวันออก
- ที่มา : กรมชลประทาน และการไฟฟ้าฝ่ายผลิตแห่งประเทศไทย
- จังหวัดที่มีอ่างเก็บน้ำขนาดใหญ่มีจำนวน 26 จังหวัด ไม่มี 50 จังหวัด

รศ. นายถิร รังสีเกษม กิ่งของอ่าง



ศูนย์เขื่อน



ศูนย์ป้องกันกักตุนน้ำ กรมทรัพยากรน้ำ

ลำดับของเขื่อนตามความจ

- ศรีนครินทร์
- ภูมิพล
- สิริกิติ์
- วชิราลงกรณ
- รัชชประภา
- ลูนารัตน
- สิรินธร
- บางลา
- ลำปาว
- 10.ปาลัง

ลำดับของเขื่อนตามปริมาณน้ำใช้การได้

- ภูมิพล
- ศรีนครินทร์
- สิริกิติ์
- วชิราลงกรณ
- รัชชประภา
- ลำปาว
- ลูนารัตน
- บางลา
- สิรินธร
- 10.ปาลัง