



รายงานสรุปสภาพน้ำในอ่างเก็บน้ำขนาดใหญ่และขนาดกลาง

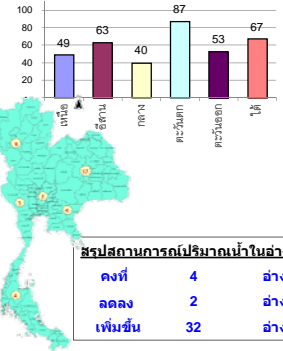
รายงานสถานการณ์ ณ วันที่ 26 กันยายน 2562

% ปริมาณน้ำรวมแต่ละภาคปัจจุบัน

ปริมาณน้ำในอ่างที่ใช้การได้ในสัปดาห์นี้ + มากกว่า / - น้อยกว่า สัปดาห์ก่อน

829.41 ล้าน ลบ.ม.

สรุปสถานการณ์ปริมาณน้ำในอ่างเก็บน้ำที่ใช้ในทุกกิจกรรมทั่วประเทศ น้อยกว่าปริมาณน้ำที่ไหลเข้าอ่าง เมื่อเทียบกับสัปดาห์ที่ผ่านมา สถานการณ์อยู่ระหว่างเก็บกักน้ำ



สรุปสถานการณ์ปริมาณน้ำในอ่างน้ำ

คงที่ 4 อ่าง
ลดลง 2 อ่าง
เพิ่มขึ้น 32 อ่าง

เปรียบเทียบปริมาณน้ำรวม
ของประเทศไทย
ปี 62 และ ปี 61

วันที่ 26 กันยายน 2562 เก็บกัก

47,603 ล้าน ลบ.ม. หรือ เท่ากับ

67%

วันที่ 26 กันยายน 2561 เก็บกัก

55,880 ล้าน ลบ.ม. หรือ เท่ากับ

79%

ภาค	สถานการณ์ปริมาณน้ำในอ่าง				ปริมาณน้ำ เปลี่ยนแปลง (ล้าน ม.๓)	สถานะ
	ลดลง (แห่ง)	คงที่ (แห่ง)	เพิ่มขึ้น (แห่ง)	รวม (แห่ง)		
ภาคเหนือ	-	-	7	7	214.00	ปริมาณน้ำในอ่างเก็บน้ำเพิ่มขึ้น
ภาคตะวันออกเฉียงเหนือ	1	2	9	12	124.00	ปริมาณน้ำในอ่างเก็บน้ำเพิ่มขึ้น
ภาคกลาง	-	1	2	3	21.00	ปริมาณน้ำในอ่างเก็บน้ำเพิ่มขึ้น
ภาคตะวันตก	-	-	2	2	260.00	ปริมาณน้ำในอ่างเก็บน้ำเพิ่มขึ้น
ภาคตะวันออก	-	1	9	10	140.41	ปริมาณน้ำในอ่างเก็บน้ำเพิ่มขึ้น
ภาคใต้	1	-	3	4	70.00	ปริมาณน้ำในอ่างเก็บน้ำเพิ่มขึ้น
รวมทั้งประเทศ	2	4	32	38	829.41	ปริมาณน้ำในอ่างเก็บน้ำเพิ่มขึ้น

ภาค อ่างเก็บน้ำ เชื้อน	ความจ ที่ รอก. (ล้าน ม.๓)	ปริมาณน้ำ ที่ใช้งานได้ (ล้าน ม.๓)	ใช้การ ได้จริง (ล้าน ม.๓)	ปริมาณน้ำรวม		ปัจจุบัน วันที่ 26 กันยายน 2562				สัปดาห์ก่อน วันที่ 20 กันยายน 2562				ปริมาณน้ำ + เพิ่มขึ้น - ลดลง (ล้าน ม.๓)	สถานการณ์ ในอ่าง		
				วันที่ 26 กันยายน 2561	%	ปริมาณน้ำรวม		ปริมาณน้ำใช้การได้จริง		ปริมาณน้ำรวม		ปริมาณน้ำใช้การได้จริง					
						(ล้าน ม.๓)	%	ปริมาณน้ำ (ล้าน ม.๓)	%	ปริมาณน้ำ (ล้าน ม.๓)	%	ปริมาณน้ำ (ล้าน ม.๓)	%				
ภาคเหนือ (7)																	
1	ภูมิพล (2)	ดาก	13,462	3,800	9,662	8,609	64%	5,766	43%	1,966	15%	5612	42%	1,812	13%	154.00	เพิ่มขึ้น
2	สิริกิติ์ (2)	อุดรดิต	9,510	2,850	6,660	8,106	85%	5,459	57%	2,609	27%	5421	57%	2,571	27%	38.00	เพิ่มขึ้น
3	แม่จัน	เชียงใหม่	265	12	253	184	69%	146	55%	134	51%	143	54%	131	49%	3.00	เพิ่มขึ้น
4	แมกวง	เชียงใหม่	263	14	249	111	42%	79	30%	65	25%	77	29%	63	24%	2.00	เพิ่มขึ้น
5	กัวลม	ลำปาง	106	3	103	69	65%	68	64%	65	61%	64	60%	61	58%	4.00	เพิ่มขึ้น
6	กัวคอง	ลำปาง	170	6	164	157	92%	121	71%	115	68%	116	68%	110	65%	5.00	เพิ่มขึ้น
7	แควน้อย	พิษณุโลก	939	43	896	647	69%	510	54%	467	50%	502	53%	459	49%	8.00	เพิ่มขึ้น
	แม่เม็ก		110	16	94	30	27%	38	35%	22	20%	37	34%	21	19%	1.00	เพิ่มขึ้น
รวมภาคเหนือ		34.85%	24,825	6,744	18,081	17,913	72%	12,187	49%	5,421	22%	11,972	48%	5,207	21%	214.00	เพิ่มขึ้น
ภาคตะวันออกเฉียงเหนือ (12)																	
8	ห้วยหลวง	อุดรธานี	136	7	129	67	49%	94	69%	87	64%	94	69%	87	64%	-	คงที่
9	น้ำจืด	สกลนคร	520	45	475	520	100%	366	70%	321	62%	368	71%	323	62%	-2.00	ลดลง
10	น้ำพอง (2)	สกลนคร	165	8	157	127	77%	89	54%	81	49%	88	53%	80	48%	1.00	เพิ่มขึ้น
11	จุฬารัตน (2)	ชัยภูมิ	164	37	127	115	70%	51	31%	14	9%	50	30%	13	8%	1.00	เพิ่มขึ้น
12	ลูนรัตน์ (2)	ขอนแก่น	2,431	581	1,850	802	33%	646	27%	65	3%	646	27%	65	3%	-	คงที่
13	ลำปาว	กาฬสินธุ์	1,980	100	1,880	1,377	70%	1,736	88%	1,636	83%	1,728	87%	1,628	82%	8.00	เพิ่มขึ้น
14	ลำตะคอง	นครราชสีมา	314	22	292	267	85%	171	54%	149	47%	163	52%	141	45%	8.00	เพิ่มขึ้น
15	ลำพระเพลิง	นครราชสีมา	155	1	154	92	59%	42	27%	41	26%	28	18%	27	17%	14.00	เพิ่มขึ้น
16	มูลขม	นครราชสีมา	141	7	134	76	54%	52	37%	45	32%	41	29%	34	24%	11.00	เพิ่มขึ้น
17	ลำแซะ	นครราชสีมา	275	7	268	171	62%	100	36%	93	34%	80	29%	73	27%	20.00	เพิ่มขึ้น
18	ลำบางรอง	บุรีรัมย์	121	3	118	41	34%	22	18%	19	16%	15	12%	12	10%	7.00	เพิ่มขึ้น
19	สิรินธร (2)	อุบลราชธานี	1,966	831	1,135	1,374	70%	1,898	97%	1,067	54%	1,842	94%	1,011	51%	56.00	เพิ่มขึ้น
รวมภาค ดอน.		11.80%	8,369	1,649	6,720	5,030	60%	5,267	63%	3,618	43%	5,143	61%	3,494	42%	124.00	เพิ่มขึ้น
ภาคกลาง (3)																	
20	ป่าสักชลสิทธิ์	ลพบุรี	960	3	957	640	67%	432	45%	429	45%	416	43%	413	43%	16.00	เพิ่มขึ้น
21	ห้วยเสลา	อุทัยธานี	160	17	143	43	27%	36	23%	19	12%	36	23%	19	12%	-	คงที่
22	กระเสียว	สุพรรณบุรี	240	40	200	123	51%	70	29%	30	13%	65	27%	25	10%	5.00	เพิ่มขึ้น
รวมภาคกลาง		1.92%	1,360	60	1,300	806	59%	539	40%	478	35%	517	38%	457	34%	21.00	เพิ่มขึ้น
ภาคตะวันตก (2)																	
23	ศรีนครินทร์ (2)	กาญจนบุรี	17,745	10,265	7,480	16,243	92%	15,209	86%	4,944	28%	15,015	85%	4,750	27%	194.00	เพิ่มขึ้น
24	วชิราลงกรณ (2)	กาญจนบุรี	8,860	3,012	5,848	8,021	91%	7,995	90%	4,983	56%	7,929	89%	4,917	55%	66.00	เพิ่มขึ้น
รวมภาคตะวันตก		37.51%	26,605	13,277	13,328	24,264	91%	23,204	87%	9,927	37%	22,944	86%	9,667	36%	260.00	เพิ่มขึ้น
ภาคตะวันออก (6+4)																	
25	ขุนด่าน	นครนายก	224	5.00	219	203	91%	179	80%	174	78%	164	73%	159	71%	15.00	เพิ่มขึ้น
26	คลองสียัด	ฉะเชิงเทรา	420	30.00	390	357	85%	127	30%	97	23%	70	17%	40	10%	57.00	เพิ่มขึ้น
27	บางพระ (3)	ชลบุรี	117	12.00	105	75	64%	52	44%	40	34%	48	41%	36	31%	4.00	เพิ่มขึ้น
28	หนองปลาไหล (3)	ระยอง	164	13.75	150	127	78%	94	57%	80	49%	90	55%	76	47%	4.00	เพิ่มขึ้น
29	ประแสร์ (3)	ระยอง	295	20.00	275	261	88%	140	47%	120	41%	127	43%	107	36%	13.00	เพิ่มขึ้น
30	มาบประชัน (3)	ระยอง	17	0.72	16	13	76%	7	40%	6	36%	7	39%	5.82	35%	0.16	เพิ่มขึ้น
31	หนองค้อ (3)	ระยอง	21	1.00	20	15	69%	6	28%	5	24%	6	28%	5.05	24%	-	คงที่
32	ดอกกราย (3)	ระยอง	79	3.00	76	59	74%	24	30%	21	27%	22	28%	18.90	24%	2.20	เพิ่มขึ้น
33	คลองใหญ่ (3)	ระยอง	45	3.00	42	34	74%	25	54%	22	48%	22	47%	18.58	41%	3.05	เพิ่มขึ้น
34	นวมินทร์จินดา	ปราจีนบุรี	295	19.00	276	266	90%	233	79%	214	73%	191	65%	172.00	58%	42.00	เพิ่มขึ้น
รวมภาคตะวันออก		2.37%	1,678	107	1,570	1,409	84%	886	53%	779	46%	746	44%	639	38%	140.41	เพิ่มขึ้น
ภาคใต้ (4)																	
35	แก่งกระจาน	เพชรบุรี	710	65	645	678	95%	611	86%	546	77%	573	81%	508	72%	38.00	เพิ่มขึ้น
36	ปราณบุรี	ประจวบคีรีขันธ์	391	18	373	280	72%	287	73%	269	69%	273	70%	255	65%	14.00	เพิ่มขึ้น
37	รัชชประภา (2)	สุราษฎร์ธานี	5,639	1,352	4,287	4,825	86%	3,874	69%	2,522	45%	3,849	68%	2,497	44%	25.00	เพิ่มขึ้น
38	บางลา (2)	ยะลา	1,454	276	1,178	675	46%	748	51%	472	32%	755	52%	479	33%	-7.00	ลดลง
รวมภาคใต้		11.55%	8,194	1,711	6,483	6,458	79%	5,519	67%	3,809	46%	5,450	67%	3,739	46%	70.00	เพิ่มขึ้น
รวมทั้งประเทศ		100%(38)	71,031	23,548	47,482	55,880	79%	47,603	67%	24,032	34%	46,772	66%	23,203	33%	829.41	เพิ่มขึ้น

ที่มาข้อมูล : ตารางสรุปสภาพน้ำในอ่างเก็บน้ำขนาดใหญ่ทั่วประเทศ และตารางสรุปสภาพน้ำในอ่างเก็บน้ำภาคตะวันออก กรมชลประทาน

หมายเหตุ :

- อ่างเก็บน้ำขนาดใหญ่ หมายถึง อ่างเก็บน้ำที่มีความจุตั้งแต่ 100 ล้าน ลบ.ม. ขึ้นไป
- เป็นอ่างเก็บน้ำอยู่ในความรับผิดชอบของการไฟฟ้าฝ่ายผลิตแห่งประเทศไทย(10) นอกนั้นอยู่ในความรับผิดชอบของกรมชลประทาน (28)
- เป็นอ่างเก็บน้ำขนาดกลางที่มีความสำคัญต่อการอุตสาหกรรมและการประมง ของลุ่มน้ำชายฝั่งทะเลตะวันออก
- ที่มา : กรมชลประทาน และการไฟฟ้าฝ่ายผลิตแห่งประเทศไทย
- จังหวัดที่มีอ่างเก็บน้ำขนาดใหญ่มีจำนวน 26 จังหวัด ไม่มี 50 จังหวัด

รศ. นายถิร รังสีเกษม กิ่งของอ่าง



ศูนย์เขื่อน



ศูนย์ป้องกันอุทกภัย กรมทรัพยากรน้ำ

ลำดับของเขื่อนตามความจ

- ศรีนครินทร์
- ภูมิพล
- สิริกิติ์
- วชิราลงกรณ
- รัชชประภา
- ลูนรัตน์
- สิรินธร
- บางลา
- ลำปาว
- ป่าสัก

ลำดับของเขื่อนตามปริมาณน้ำใช้การได้

- ภูมิพล
- ศรีนครินทร์
- สิริกิติ์
- วชิราลงกรณ
- รัชชประภา
- ลำปาว
- ลูนรัตน์
- บางลา
- สิรินธร
- ป่าสัก