

รายงานสถานการณ์น้ำลุ่มน้ำยมและน่าน

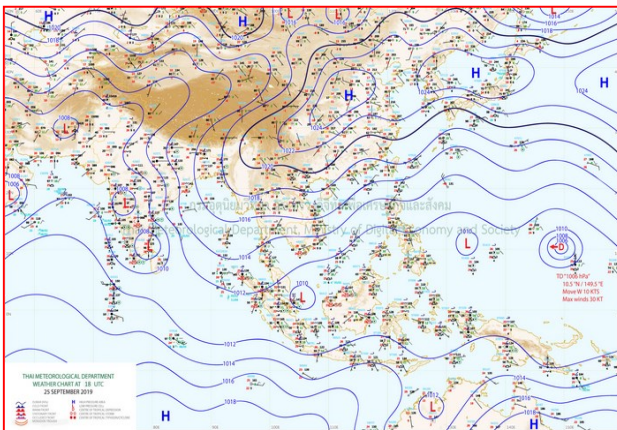
วันที่ 26 กันยายน 2562

1) สภาพภูมิอากาศ

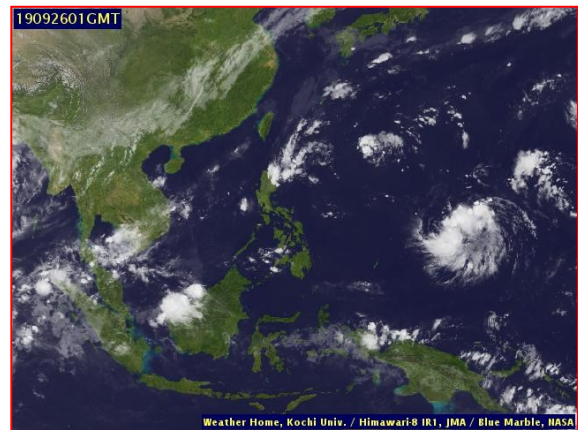
ลักษณะอากาศทั่วไป (ที่มา: กรมอุตุนิยมวิทยา)

พยากรณ์อากาศ 24 ชั่วโมงข้างหน้า บริเวณภาคเหนือ ภาคตะวันออกเฉียงเหนือ ภาคกลาง ภาคตะวันออก รวมทั้งกรุงเทพมหานครและปริมณฑลมีฝนลดลง โดยอุณหภูมิลดลงอีก 1-2 องศาเซลเซียส กับมีลมแรงในภาคเหนือตอนบน และภาคตะวันออกเฉียงเหนือตอนบน ส่วนภาคใต้ฝั่งตะวันออกมีฝนตกหนักบางแห่ง ในระยะนี้ ขอให้ประชาชนบริเวณภาคใต้ระวังอันตรายจากฝนตกหนักไว้ด้วย

มีเมฆบางส่วน กับมีฝนฟ้าคะนอง ร้อยละ 10 ของพื้นที่ และมีลมแรง ส่วนมากบริเวณจังหวัดเชียงใหม่ เชียงราย และพะเยา ทางตอนบนของภาค อุณหภูมิลดลง 1-2 องศาเซลเซียส อุณหภูมิต่ำสุด 20-25 องศาเซลเซียส อุณหภูมิสูงสุด 32-34 องศาเซลเซียส ผลคาดการณ์ปริมาณน้ำฝนล่วงหน้า 1-7 วัน มีฝนฟ้าคะนอง ร้อยละ 10-30 ของพื้นที่ ตลอดช่วง อุณหภูมิลดลง 2-3 องศาเซลเซียส กับมีลมแรง และมีอากาศเย็นในตอนเช้า ลมตะวันออกเฉียง ความเร็ว 15-25 กม./ชม. อุณหภูมิต่ำสุด 19-24 องศาเซลเซียส อุณหภูมิสูงสุด 31-35 องศาเซลเซียส



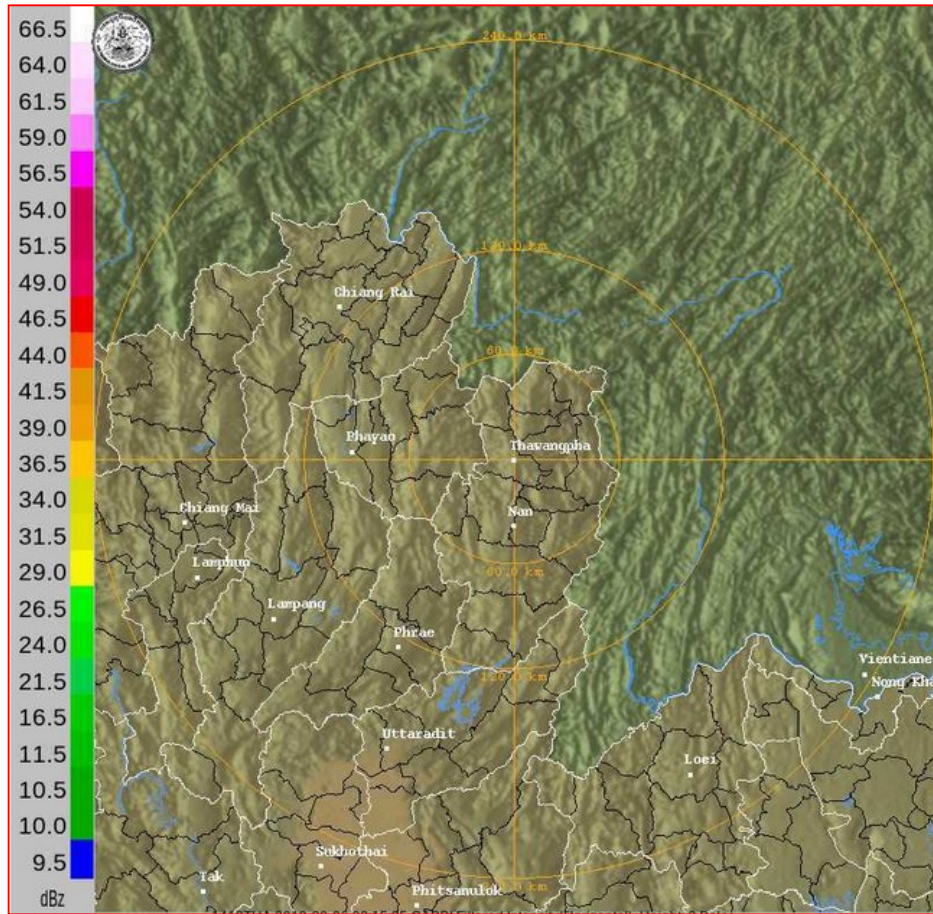
แผนที่อากาศ วันที่ 26 ก.ย. 2562 เวลา 07.00 น.



ภาพถ่ายจากดาวเทียม วันที่ 26 ก.ย. 2562

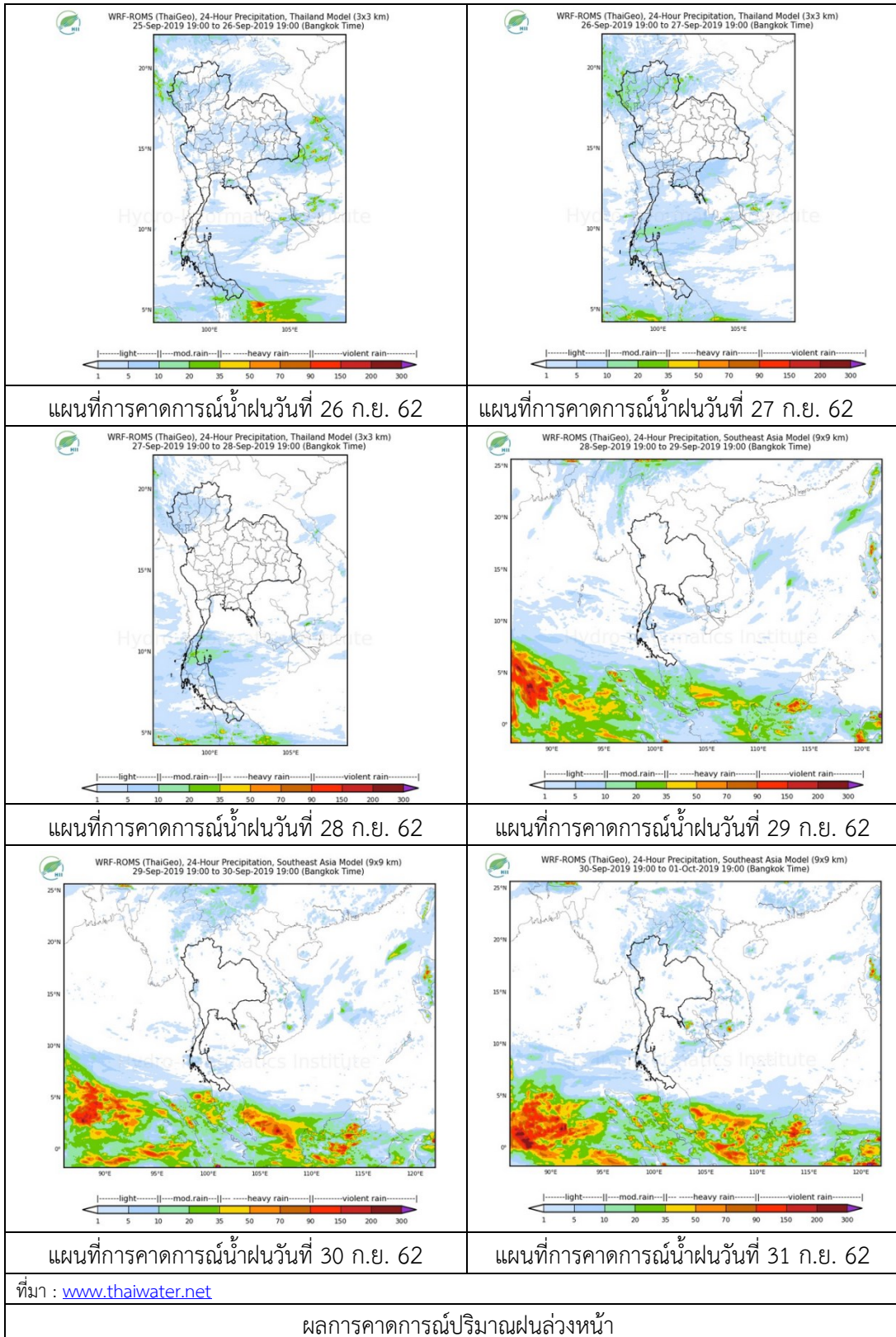
2) สถานการณ์ฝน

จากข้อมูลสถานการณ์ฝนในพื้นที่ลุ่มน้ำยมและน่านของวันที่ 26 กันยายน 2562 จากกรมทรัพยากรน้ำ กรมอุตุนิยมวิทยา กรมชลประทาน และสถาบันสารสนเทศทรัพยากรน้ำและการเกษตร (องค์การมหาชน) พบว่า ไม่มีปริมาณฝนตกในพื้นที่ลุ่มน้ำยมและน่าน



ภาพเรดาร์ตรวจอากาศ “น่าน” ณ วันที่ 26 กันยายน 2562 (ที่มา : กรมอุตุนิยมวิทยา)

สถานการณ์น้ำฝน



3) ข้อมูลปริมาณน้ำในลำน้ำ

ปัจจุบันสถานการณ์น้ำในลุ่มน้ำยมอยู่ในภาวะปกติ ระดับน้ำในลำน้ำส่วนใหญ่มีแนวโน้มลดลง และสถานการณ์น้ำในลำน้ำน่านอยู่ในภาวะปกติ ระดับน้ำในลำน้ำส่วนใหญ่มีแนวโน้มทรงตัว

สถานการณ์น้ำท่า (22 – 26 ก.ย. 2562 ที่มา: กรมชลประทาน)

สถานี	แม่น้ำ	อำเภอ	จังหวัด	ระดับตลิ่ง	อาทิตย์	จันทร์	อังคาร	พุธ	พฤหัสบดี
				ปริมาณน้ำ (ลบ.ม./วิ.)	ก.ย.	ก.ย.	ก.ย.	ก.ย.	ก.ย.
Y.14	ยม	ศรีสัชชนาลัย	สุโขทัย	12.00	3.86	3.42	3.04	2.90	2.66
				2,319	229.30	161.40	117.10	104.00	84.86
Y.16	ยม	บางระกำ	พิษณุโลก	7.00	6.00	5.73	5.79	5.62	5.50
				207.0	159.00	147.30	149.80	142.80	138.00
Y.5	ยม	โพทะเล	พิจิตร	8.25	6.32	6.26	6.25	6.21	6.19
				652	287.70	283.00	282.20	279.10	277.60
N.60	น่าน	ตรอน	อุดรดิตถ์	9.70	0.64	0.78	0.73	0.75	0.75
				2,055	87.85	109.00	100.90	104.10	104.10
N.27A	น่าน	พรหม พิราม	พิษณุโลก	9.17	0.25	0.42	0.43	0.42	0.58
				476	47.45	56.06	56.62	56.06	65.55
N.7A	น่าน	บางมูลนาก	พิจิตร	10.78	3.25	2.95	2.67	2.62	2.32
				1,152	237.90	206.40	163.10	156.40	121.20

*** ยังไม่ได้รับรายงาน



สถานีสะพานพระแม่ย่า อ.เมือง จ.สุโขทัย
(ลุ่มน้ำยม)



สถานีสะพานเฉลิมพระเกียรติ อ.บางมูลนาก จ.พิจิตร
(ลุ่มน้ำน่าน)

ปริมาณน้ำในลำน้ำในพื้นที่ลุ่มน้ำยมและน่าน

4) สรุป

- สถานการณ์น้ำในลุ่มน้ำยมอยู่ในภาวะปกติ ระดับน้ำในลำน้ำส่วนใหญ่มีแนวโน้มลดลง
- สถานการณ์น้ำในลุ่มน้ำน่านอยู่ในภาวะปกติ ระดับน้ำในลำน้ำส่วนใหญ่มีแนวโน้มทรงตัว